

宮古公共職業安定所	
担	所 長 岩野 眞司 統括職業指導官 喜友名 直美
当	電 話 7 2 - 3 3 2 9

## 「雇用の動き」平成 24 年 12 月

新規求人数は前年同月比 15.4% (30 人) 増と前年同月比で 2 ヶ月連続の増加  
 就職件数は前年同月比 1.1% (1 人) 増と前年同月比で 6 ヶ月連続の増加

### 1 新規求職申込件数

新規求職申込件数は、**261 件**と前年同月比 9.2% (22 件) 増となり、2 ヶ月ぶりに増となった。  
 前月比では 2.6% (7 件) 減となった。

### 2 月間有効求職者数

月間有効求職者数は、**1,211 人**と前年同月比 7.3% (82 人) 増となり、2 ヶ月連続の増となった。  
 前月比では 4.6% (58 人) 減となった。

### 3 新規求人数

新規求人数は、**225 人**と前年同月比 15.4% (30 人) 増となり、2 ヶ月連続の増となった。  
 前月比では、11.1% (28 人) の減となった。

◎新規求人状況を産業別（前年同月比）にみると 《増減 5 名以上のもの》

(増加)

・ 建設業	16 人	<u>77.8%</u> (7 人) 増
・ 製造業	14 人	<u>75.0%</u> (6 人) 増
・ 卸売・小売業	36 人	<u>24.1%</u> (7 人) 増
・ 医療・福祉業	80 人	<u>66.7%</u> (32 人) 増
・ 複合サービス業	16 人	<u>700.0%</u> (14 人) 増

(減少)

・ 農・林・漁業	2 人	<u>75.0%</u> (6 人) 減
・ 情報通信業	0 人	<u>100%</u> (10 人) 減
・ 不動産業	2 人	<u>71.4%</u> (5 人) 減
・ 宿泊業・飲食サービス業	23 人	<u>28.1%</u> (9 人) 減
・ 生活関連サービス業、娯楽業	6 人	<u>45.5%</u> (5 人) 減

#### 4 月間有効求人数

月間有効求人数は、**638人**と前年同月比 12.5% (71人) 増となり、**17ヶ月連続の増加**となった。  
前月比では 4.2% (26人) の増となり、**4ヶ月ぶりの増**となった。

#### 5 有効求人倍率

有効求人倍率（原数値）は、**0.53倍**と前年同月比で 0.03ポイントの上昇となり、**15ヶ月連続の増加**となった。

前月比では、0.05ポイントの増となった。

#### 6 就職件数

- ・就職件数は、**93件**と前年同月比 1.1% (1件) の増となり、**6ヶ月連続の増**となった。  
前月比では 23.1% (28件) の減となった。
- ・県内就職件数は、**93件**と前年同月比 3.3% (3件) の増となり、**6ヶ月連続の増**となった。  
前月比では、21.2% (25件) の減となった。
- ・県外就職件数は、**0件**と前年同月比 100% (2件) の減となり**2ヶ月ぶりの減**となった。  
前月比では、100% (3件) の減となった。

#### 7 産業別就職状況

就職状況（常用）を産業別（前年同月比）に見ると 《 増減5人以上のもの 》

(増加)

・医療・福祉業 **32人** 100% (16人) 増

(減少)

・宿泊業・飲食サービス業 **4人** 80.0% (16人) 減

(参考)

沖縄県【全体】の状況（平成24年12月）

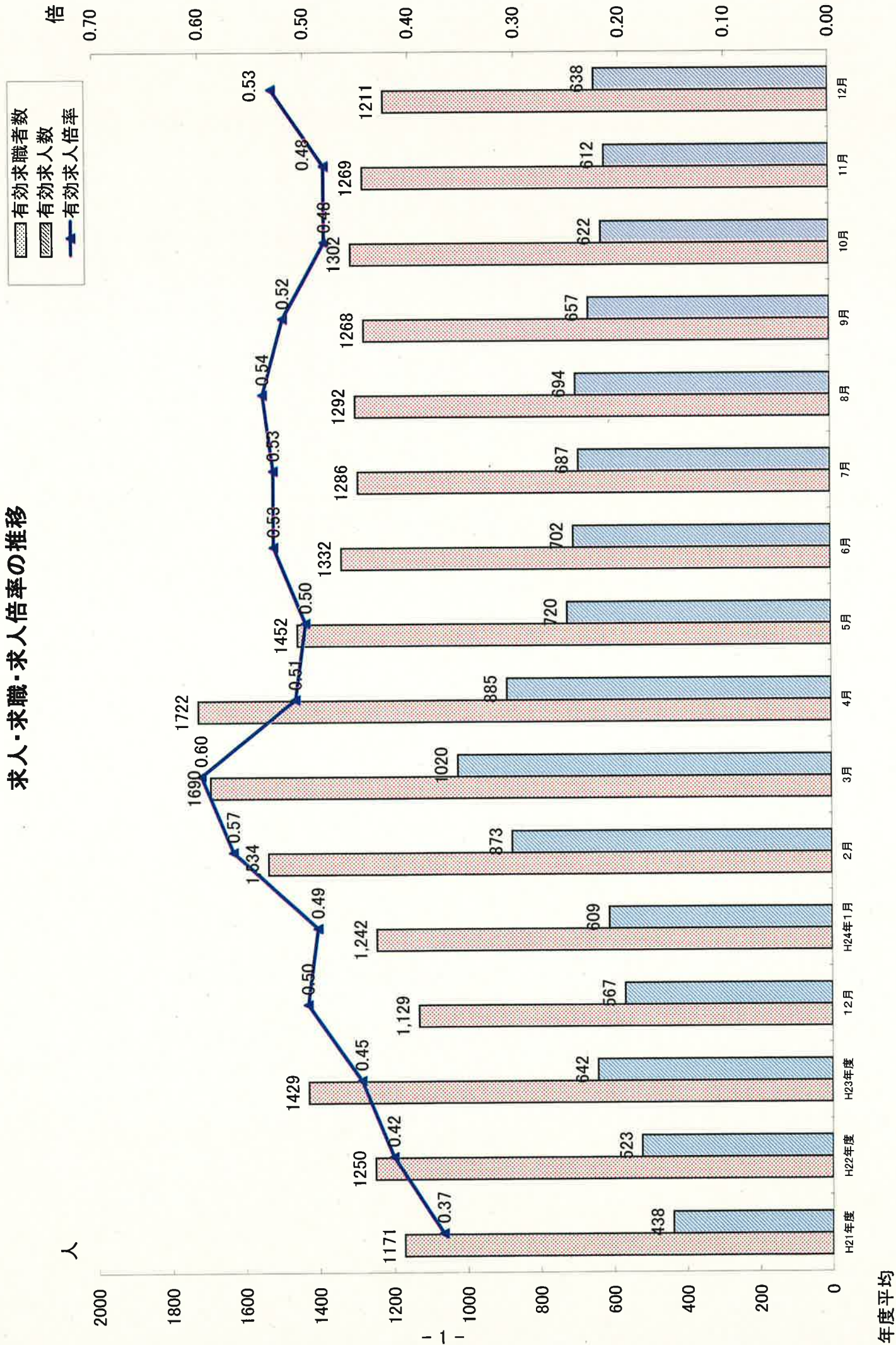
- 有効求人倍率（季節調整値）は、0.42倍と前月に比べて 0.01ポイント上昇。
- 新規求人数は、前年同月比 4.7% (222人) 減と 14ヶ月ぶりの減少となった。
- 新規求職申込件数は、前年同月比 14.7% (960件) 減と、15ヶ月連続の減少となった。
- 就職件数は、前年同月比 3.2% (55件) 減となり、3ヶ月ぶりの減少となった。
- 沖縄県の完全失業率（原数値）は 6.6% で、前年同月より0.5ポイント低下となった。

# 平成 24 年 12 月 ハローワーク宮古 記者発表資料

---

求人・求職・有効求人倍率の推移 . . . . .	1
一般職業紹介状況 . . . . .	2
一般職業紹介状況（前年同月比） . . . . .	3
産業別・規模別新規求人状況 . . . . .	4
産業別新規求人状況（全数） . . . . .	5
産業別新規求人状況（前年同月比） . . . . .	6
パートタイム職業紹介状況 . . . . .	7
求人・求職バランスシート . . . . .	8
産業別就職状況 . . . . .	9

# 求人・求職・求人倍率の推移



年度平均



一般職業紹介状況（新規学卒を除きパートタイムを含む）

平成24年12月

項目	A 新規求職申込件数		B 月間有効求職者数		C 新規求職者数		D 月間有効求職者数		E 他県からの受求人		F 紹介件数		G 求人倍率			H 就職件数				I 就職率		J 充足率			
	常	用	常	用	常	用	常	用	臨時・季節	新規(参考) C+E - A	有効 D - B	F	常	用	県内	県外	臨時・季節	(保)受給者の数	H - B x 100	H - A x 100	D x 100	C x 100			
																							新規 C - A	新規(参考) C+E - A	有効 D - B
平成21年度計	3,549	3,462	14,057	13,841	2,321	2,198	5,260	4,985	2,062	305	4,942	0.65	1.23	0.37	1,101	1,054	47	28	170	7.8	31.0	1,057	20.1	45.5	
平成22年度計	4,143	4,063	15,002	14,909	2,686	2,490	6,281	5,945	1,829	444	4,811	0.65	1.09	0.42	1,222	1,176	46	23	185	8.1	29.5	1,129	18.0	42.0	
平成23年度計	4,610	4,533	17,149	16,990	3,127	2,915	7,709	7,140	0	0	5,758	0.69	0.69	0.45	1,403	1,347	56	0	234			1,300			
23年度月平均	384	378	1,429	1,416	266	243	642	595	#DIV/0!	#DIV/0!	480	*	*	*	117	104	112	5	0	20	8	31	108	17	43
23年 12月	239	221	1,129	1,092	195	170	567	530	*	*	316	0.82	*	0.50	92	75	90	2	0	12	8.1	38.5	75	13.2	43.1
24年 1月	390	384	1,242	1,219	293	274	609	568	*	*	326	0.75	*	0.49	103	81	97	6	0	26	8.3	26.4	98	16.1	38.5
24年 2月	583	583	1,534	1,522	504	445	873	794	*	*	911	0.86	*	0.57	118	105	116	2	0	13	7.7	20.2	116	13.3	33.4
24年 3月	411	411	1,690	1,684	321	293	1,020	927	*	*	782	0.78	*	0.60	175	157	173	2	0	17	10.4	42.6	170	16.7	23.0
24年 4月	419	408	1,722	1,711	322	312	885	806	*	*	544	0.77	*	0.51	343	289	322	21	0	19	19.9	81.9	318	35.9	53.0
24年 5月	335	333	1,452	1,448	253	228	720	678	*	*	471	0.76	*	0.50	127	117	124	3	0	19	8.7	37.9	122	16.9	98.8
24年 6月	230	229	1,332	1,331	238	229	702	663	*	*	444	1.03	*	0.53	121	111	119	2	0	24	9.1	52.6	117	16.7	48.2
24年 7月	303	301	1,286	1,282	318	299	687	644	*	*	596	1.05	*	0.53	96	87	92	4	0	25	7.5	31.7	98	14.3	49.2
24年 8月	276	274	1,292	1,287	270	234	694	640	*	*	443	0.98	*	0.54	115	100	115	0	0	18	8.9	41.7	113	16.3	30.8
24年 9月	272	271	1,268	1,264	215	208	657	613	*	*	386	0.79	*	0.52	99	91	98	1	0	13	7.8	36.4	98	14.9	41.9
24年 10月	309	294	1,302	1,271	239	234	622	602	*	*	462	0.77	*	0.48	104	93	100	4	0	20	8.0	33.7	95	15.3	45.6
24年 11月	268	253	1,269	1,227	253	240	612	592	*	*	392	0.94	*	0.48	121	102	118	3	0	16	9.5	45.1	97	15.8	39.7
24年 12月	261	253	1,211	1,188	225	198	638	600	*	*	377	0.86	*	0.53	93	80	93	0	0	18	7.7	35.6	91	14.3	40.4
増減比	9.2	14.5	7.3	8.8	15.4	16.5	12.5	13.2	*	*	19.3	0.04	*	0.03p	1.1	6.7	3.3	▲100.0	50.0	-0.4p	▲2.9p	21.3	1.1	▲2.7p	
前月	▲2.6	0.0	▲4.6	▲3.2	▲9.1	▲11.1	▲17.5	4.2	1.4	#VALUE!	▲3.8	▲0.08p	#VALUE!	0.05	▲23.1	▲21.6	▲21.2	▲100.0	12.5	▲1.80p	▲9.50p	▲6.2	▲1.50p	0.70p	

(%・P)

※E欄の他県からの受求人数は、平成23年4月より広域職業紹介業務の改正及び新システム導入に伴い、計上不可となったため、\*にて表記。  
 ※B欄の(保)受給者については、平成23年6月分より雇用保険受給者実人員で表示(宮古所統計項目について沖縄労働局統計と一致させるため)。

一般職業紹介状況(前年同月比) (新規学卒を除き、パートタイムを含む)

(平成24年12月)

項目 年月	1. 新規求職 申込み数 (%)		2. 月間有効 求職者数 (%)		3. 新規 求人数 (%)		4. 月間有効 求人数 (%)		5. 県外 受求人数 臨時・季節		6. 新規求人数 倍率 ポイント		7. 有効求人 倍率 ポイント		8. 就 職 件 数				9. 就 職 率		10. 充足率		
	前年同月比	前年同月比	前年同月比	前年同月比	前年同月比	前年同月比	前年同月比	前年同月比	前年同月比	前年同月比	前年同月比	前年同月比	前年同月比	前年同月比	前年同月比	前年同月比	前年同月比	前年同月比	前年同月比	前年同月比	前年同月比	前年同月比	前年同月比
21年度	7.4	13.5	12.6	4.0	▲ 55.0	▲ 78.2	0.65	0.03	0.37	▲ 0.04	▲ 1.0	5.4	▲ 58.0	▲ 57.6	-1.2p	-2.6p	0.7p	-2.0p					
22年度	16.7	6.7	15.7	19.4	▲ 11.3	45.6	0.65	0.00p	0.42	0.05	11.0	11.6	▲ 2.1	▲ 17.9	0.3	▲ 1.5p	-2.1p	▲ 3.5p					
23年度	9.2	15.7	22.0	26.8	▲ 100.0	▲ 100.0	0.72	11.70p	0.46	9.64p	29.1	28.6	43.5	▲ 100.0	11.6p	18.2	2.7	6.7					
H23年																							
12月	▲ 10.5	▲ 1.9	10.8	31.9	*	*	0.82	0.16	0.50	0.13	31.4	34.3	▲ 33.3	-	2.0	12.3	▲ 1.9p	1.6p					
H24年																							
1月	▲ 1.5	0.3	47.2	32.7	*	*	0.75	0.25	0.49	0.12	33.8	27.6	500.0	-	2.1	7.0	0.0p	-3.8p					
2月	61.0	20.2	110.9	64.1	*	*	0.86	0.20	0.57	0.15	38.8	43.2	▲ 50.0	-	1.0	▲ 3.3p	▲ 0.8p	▲ 8.4p					
3月	▲ 2.1	20.0	11.8	56.4	*	*	0.78	0.10	0.60	0.14	53.5	60.2	▲ 66.7	▲ 100.0	2.3	15.5	0.0p	15.0p					
4月	▲ 16.9	13.5	38.8	40.9	*	*	0.77	0.31	0.51	0.10	104.2	105.1	90.9	-	8.8	48.6	12.3	35.0					
5月	▲ 9.5	▲ 2.3	8.6	20.4	*	*	0.76	0.13	0.50	0.10	8.5	17.0	▲ 72.7	-	0.8	6.3	-1.2p	1.9p					
6月	▲ 45.6	▲ 13.1	5.8	22.9	*	*	1.03	0.50p	0.53	0.16	▲ 12.3	▲ 11.9	▲ 33.3	-	0.1	20.0	▲ 6.4p	▲ 9.5p					
7月	▲ 9.6	▲ 8.8	42.0	32.6	*	*	1.05	0.38p	0.53	0.16p	5.5	4.5	33.3	-	1.0p	4.5p	-1.9p	-6.7p					
8月	▲ 40.8	▲ 15.9	21.6	29.5	*	*	0.98	0.50p	0.54	0.19p	3.6	5.5	▲ 100.0	-	1.7	17.9p	▲ 2.9p	▲ 4.5p					
9月	▲ 15.3	▲ 12.2	▲ 19.5	8.8	*	*	0.79	-0.04p	0.52	0.10p	2.1	4.3	▲ 66.7	-	1.1p	6.2p	0.2	12.3p					
10月	8.8	▲ 5.4	▲ 8.8	3.3	*	*	0.77	-0.15p	0.48	0.04p	7.2	13.6	▲ 55.6	-	1.0p	-0.5p	0.8p	6.5					
11月	▲ 5.6	1.4	21.1	5.0	*	*	0.94	0.20p	0.48	0.01p	26.0	25.5	50.0	-	1.8p	11.3	0.4	▲ 4.8p					
12月	9.2	7.3	15.4	12.5	*	*	0.86	0.04p	0.53	0.03p	1.1	3.3	▲ 100.0	-	-0.4p	▲ 2.9p	1.1	▲ 2.7p					

## 産業別・規模別新規求人状況

(新規学卒を除きパートタイムを含む)

(平成24年12月)

項目	求人状況							
	H24年12月		H24年11月		H23年12月		増減比	
	計	うち常用	計	うち常用	計	うち常用	前月比	前年同月比
産業別・規模別								
A. 農・林・漁業 (01~04)	2	2	20	12	8	4	▲ 90.0	▲ 75.0
C. 鉱業・採石業・砂利採取業 (05)	0	0	0	0	0	0	—	—
D. 建設業 (06~08)	16	15	18	18	9	9	▲ 11.1	77.8
E. 製造業 (09~32)	14	14	6	6	8	7	133.3	75.0
09. 食品製造業	3	3	4	4	3	2	▲ 25.0	0.0
10. 飲料・たばこ・飼料製造業	1	1	2	2	0	0	▲ 50.0	—
11. 繊維工業	0	0	0	0	0	0	—	—
12. 木材・木製品製造業	0	0	0	0	0	0	—	—
13. 家具・装備品製造業	0	0	0	0	0	0	—	—
14. パルプ・紙・紙加工品製造業	0	0	0	0	0	0	—	—
15. 印刷・同関連業	0	0	0	0	0	0	—	—
16. 化学工業	9	9	0	0	5	5	—	80.0
17. 石油製品・石炭製品製造業	0	0	0	0	0	0	—	—
18. プラスチック製品製造業	0	0	0	0	0	0	—	—
19. ゴム製品製造業	0	0	0	0	0	0	—	—
21. 窯業・土石製品製造業	0	0	0	0	0	0	—	—
22. 鉄鋼業	0	0	0	0	0	0	—	—
23. 非鉄金属製造業	0	0	0	0	0	0	—	—
24. 金属製品製造業	1	1	0	0	0	0	—	—
25. はん用機械器具製造業	0	0	0	0	0	0	—	—
26. 生産用機械器具製造業	0	0	0	0	0	0	—	—
27. 業務用機械器具製造業	0	0	0	0	0	0	—	—
28. 電子部品・デバイス・電子回路製造業	0	0	0	0	0	0	—	—
29. 電気機械器具製造業	0	0	0	0	0	0	—	—
30. 情報通信機械器具製造業	0	0	0	0	0	0	—	—
31. 輸送用機械器具製造業	0	0	0	0	0	0	—	—
20. 32. その他の製造業	0	0	0	0	0	0	—	—
F. 電気・ガス・熱供給・水道業 (33~36)	0	0	0	0	0	0	—	—
G. 情報通信業 (37~41)	0	0	5	5	10	10	▲ 100.0	▲ 100.0
H. 運輸業 (42~49)	1	0	8	8	3	1	▲ 87.5	▲ 66.7
I. 卸売・小売業 (50~61)	36	36	43	41	29	27	▲ 16.3	24.1
J. 金融・保険業 (62~67)	1	0	3	3	0	0	▲ 66.7	—
K. 不動産業 (68, 70)	2	2	4	4	7	6	▲ 50.0	▲ 71.4
L. 学術研究・専門・技術サービス業 (71~74)	2	2	2	1	2	1	0.0	0.0
M. 宿泊業・飲食サービス業 (75~77)	23	21	23	23	32	31	▲ 17.9	▲ 28.1
N. 生活関連サービス業・娯楽業 (78~80)	6	6	7	7	11	11	▲ 14.3	▲ 45.5
O. 教育・学習支援業 (81, 82)	2	2	2	0	3	2	0.0	▲ 33.3
P. 医療・福祉 (83~85)	60	68	91	91	48	40	▲ 12.1	66.7
Q. 複合サービス事業 (86, 87)	16	15	0	0	2	2	—	700.0
R. サービス業(他に分類されないもの) (88~96)	9	9	8	8	10	10	12.5	▲ 10.0
S. T. 空欄・その他(他に分類されないものを除く)・その他 (97~99, 99)	15	6	8	8	13	9	87.5	15.4
IT関連産業 (*) 合計	5	5	6	6	10	10	▲ 16.7	▲ 50.0
合 計	225	198	253	240	195	170	▲ 11.1	15.4
規 模								
29人以下	163	145	174	169	95	87	▲ 6.3	71.6
30~99人	37	32	61	53	53	45	▲ 39.3	▲ 30.2
100~299人	5	2	8	8	25	16	▲ 37.5	▲ 80.0
300~499人	20	19	8	8	17	17	150.0	17.6
500~999人	0	0	0	0	0	0	—	—
別 1000人以上	0	0	2	2	5	5	▲ 100.0	▲ 100.0

対前年比 5名以上増加

対前年比 5名以上減少



## 産業別新規求人状況(常用)

(新規学卒を除き、パートタイムを含む)

(平成24年12月)

産 業	H23年 12月	H24年 1月	2月	3月	4月	5月	6月	7月	8月	9月	10月	11月	12月
A. 農・林・漁業(01~04)	4	2	4	14	5	2	3	5	3	4	4	12	2
C. 鉱業・採石業・砂利採取業(05)	0	0	0	0	0	0	1	0	0	0	0	0	0
D. 建設業(06~08)	9	20	10	19	19	30	12	22	17	22	22	18	15
E. 製造業(09~32)	7	14	8	14	19	4	10	22	23	22	18	6	14
09. 食料品製造業	2	3	0	5	3	1	2	5	20	4	5	4	3
10. 飲料・たばこ・飼料製造業	0	1	1	0	0	0	0	0	0	0	0	2	1
11. 繊維工業	0	0	1	0	0	1	0	0	0	0	2	0	0
12. 木材・木製品製造業	0	0	0	0	0	0	0	0	0	0	0	0	0
13. 家具・装備品製造業	0	0	0	0	0	0	0	0	0	0	0	0	0
14. ハルブ・紙・紙加工品製造業	0	0	0	0	0	0	0	0	0	0	0	0	0
15. 印刷・同梱運業	0	0	0	0	0	0	0	0	0	0	0	0	0
16. 化学工業	5	9	5	8	15	2	8	13	3	16	12	0	9
17. 石油製品・石炭製品製造業	0	0	0	0	0	0	0	0	0	0	0	0	0
18. プラスチック製品製造業	0	0	0	0	0	0	0	0	0	0	0	0	0
19. ゴム製品製造業	0	0	0	0	0	0	0	0	0	0	0	0	0
21. 窯業・土石製品製造業	0	0	0	0	0	0	0	1	0	0	0	0	0
22. 鉄鋼業	0	0	0	0	0	0	0	0	0	0	0	0	0
23. 非鉄金属製造業	0	0	0	0	0	0	0	0	0	0	0	0	0
24. 金属製品製造業	0	1	1	1	1	0	0	3	0	0	1	0	1
25. はん用機械器具製造業	0	0	0	0	0	0	0	0	0	0	0	0	0
26. 生産用機械器具製造業	0	0	0	0	0	0	0	0	0	0	0	0	0
27. 業務用機械器具製造業	0	0	0	0	0	0	0	0	0	0	0	0	0
28. 電子部品・デバイス・電子回路製造業*	0	0	0	0	0	0	0	0	0	0	0	0	0
29. 電気機械器具製造業	0	0	0	0	0	0	0	0	0	0	0	0	0
30. 情報通信機械器具製造業	0	0	0	0	0	0	0	0	0	0	0	0	0
31. 輸送用機械器具製造業	0	0	0	0	0	0	0	0	0	0	0	0	0
20. 32. その他の製造業	0	0	0	0	0	0	0	0	0	0	0	0	0
F. 電気・ガス・熱供給・水道業(33~36)	0	0	15	0	0	0	0	0	0	0	0	0	0
G. 情報通信業(37~41)	10	10	1	12	17	1	4	20	1	0	16	5	0
H. 運輸業(42~49)	1	2	5	1	6	5	4	11	5	1	8	8	0
I. 卸売・小売業(50~61)	27	43	21	59	47	22	44	26	30	37	36	41	36
J. 金融・保険業(62~67)	0	0	3	0	1	3	0	0	0	3	0	3	0
K. 不動産業(68, 70)	6	4	4	7	3	9	17	2	3	4	8	4	2
L. 学術研究・専門・技術サービス業(71~74)	1	7	5	0	6	6	4	2	2	3	0	1	2
M. 宿泊業・飲食サービス業(75~77)	31	65	22	43	87	25	34	95	12	23	52	28	21
N. 生活関連サービス業・娯楽業(78~80)	11	13	3	19	8	12	7	6	11	8	11	7	6
O. 教育・学習支援業(81, 82)	2	5	3	12	3	3	2	1	4	5	2	0	2
P. 医療・福祉(83~85)	40	79	126	70	65	71	76	62	93	68	49	91	68
Q. 複合サービス事業(86, 87)	2	2	2	0	3	1	0	1	3	0	1	0	15
R. サービス業(他に分類されないもの)(88~96)	10	7	16	12	19	20	5	13	15	16	4	8	9
S. T. 公務・その他(他に分類されるものを除く)・その他(97-98-99)	9	1	196	8	7	14	6	11	9	5	3	8	6
I・T関連産業(*) 合計	10	11	1	12	20	3	4	25	5	4	21	6	5
合 計	170	274	445	293	312	228	229	299	234	208	234	240	198

※平成19年11月改訂の「日本標準産業分類」に基づく区分により表章したものの

※平成21年3月以前の対前年同月比については、産業分類改訂による影響のない産業について表章している



## 産業別新規求人状況(常用対前年度比)

(新規学卒を除き、パートタイムを含む)

(平成24年12月)

産業	12月	1月	2月	3月	4月	5月	6月	7月	8月	9月	10月	11月	12月
A. 農・林・漁業(01~04)	—	0.0	100.0	1,500.0	400.0	▲ 50.0	—	66.7	▲ 50.0	33.3	0.0	200.0	▲ 50.0
C. 鉱業・採石業・砂利採取業(05)	—	—	—	—	—	—	—	—	—	—	—	—	—
D. 建設業(06~08)	—	—	—	—	—	—	—	—	—	—	—	—	—
E. 製造業(09~32)	▲ 25.0	▲ 33.3	0.0	72.7	▲ 5.0	130.8	33.3	4.8	6.3	▲ 53.8	▲ 29.0	38.5	66.7
09. 食料品製造業	40.0	133.3	166.7	▲ 12.5	375.0	▲ 50.0	▲ 52.4	2,100.0	91.7	100.0	▲ 21.7	▲ 25.0	100.0
10. 飲料・たばこ・飼料製造業	▲ 33.3	50.0	▲ 100.0	25.0	—	▲ 75.0	▲ 60.0	—	185.7	100.0	150.0	0.0	50.0
11. 繊維工業	—	0.0	0.0	—	—	—	▲ 100.0	—	—	—	▲ 100.0	—	—
12. 木材・木製品製造業	—	—	—	—	—	—	—	—	—	—	—	—	—
13. 家具・装備品製造業	—	—	—	—	—	—	—	—	—	—	—	—	—
14. パルプ・紙・紙加工品製造業	—	—	—	—	—	—	—	—	—	—	—	—	—
15. 印刷・同梱運業	—	—	—	—	—	—	—	—	—	—	—	—	—
16. 化学工業	▲ 100.0	350.0	400.0	300.0	650.0	▲ 33.3	300.0	—	▲ 25.0	128.6	▲ 36.8	▲ 100.0	80.0
17. 石油製品・石炭製品製造業	—	—	—	—	—	—	—	—	▲ 100.0	—	—	—	—
18. プラスチック製品製造業	—	—	—	—	—	—	—	—	—	—	—	—	—
19. ゴム製品製造業	—	—	—	—	—	—	▲ 100.0	—	—	—	—	—	—
21. 窯業・土石製品製造業	—	—	—	—	—	—	—	—	—	—	—	—	—
22. 鉄鋼業	—	—	—	—	—	—	—	—	—	—	—	—	—
23. 非鉄金属製造業	—	—	—	—	—	—	—	—	—	—	—	—	—
24. 金属製品製造業	—	0.0	—	▲ 90.0	▲ 50.0	—	▲ 100.0	200.0	—	▲ 100.0	—	▲ 100.0	—
25. はん用機械器具製造業	—	—	—	—	—	—	—	—	—	—	—	—	—
26. 生産用機械器具製造業	—	—	—	—	—	—	—	—	—	—	—	—	—
27. 業務用機械器具製造業	—	—	—	—	—	—	—	—	—	—	—	—	—
28. 電子部品・デバイス・電子回路製造業*	—	—	—	—	—	—	—	—	—	—	—	—	—
29. 電気機械器具製造業	—	—	—	—	—	—	—	—	—	—	—	—	—
30. 情報通信機械器具製造業	—	—	—	—	—	—	—	—	—	—	—	—	—
31. 輸送用機械器具製造業	—	—	—	—	—	—	—	—	—	—	—	—	—
20. 32. その他の製造業	—	—	—	—	—	—	—	—	—	—	—	—	—
F. 電気・ガス・熱供給・水道業(33~36)	—	—	—	—	—	—	—	—	—	—	—	—	—
G. 情報通信業(37~41)	900.0	▲ 9.1	▲ 66.7	0.0	▲ 29.2	—	▲ 75.0	400.0	▲ 93.8	▲ 100.0	220.0	25.0	▲ 100.0
H. 運輸業(42~49)	—	0.0	▲ 28.6	▲ 50.0	100.0	▲ 16.7	300.0	450.0	▲ 16.7	0.0	166.7	60.0	▲ 100.0
I. 卸売・小売業(50~61)	▲ 22.9	65.4	▲ 19.2	40.9	42.4	▲ 60.0	83.3	▲ 23.5	30.4	15.6	12.5	156.3	33.3
J. 金融・保険業(62~67)	—	—	▲ 40.0	—	—	0.0	—	—	0.0	—	—	0.0	—
K. 不動産業(68, 70)	—	—	250.0	600.0	▲ 25.0	50.0	88.9	100.0	▲ 50.0	33.3	100.0	▲ 33.3	▲ 66.7
L. 学術研究・専門・技術サービス業(71~74)	—	—	—	—	—	—	—	—	—	—	—	—	—
M. 宿泊業・飲食サービス業(75~77)	0.0	133.3	400.0	—	20.0	▲ 14.3	▲ 20.0	▲ 33.3	—	200.0	▲ 100.0	▲ 75.0	100.0
N. 生活関連サービス業・娯楽業(78~80)	▲ 11.4	103.1	▲ 18.5	72.0	123.1	13.6	41.7	58.3	▲ 33.3	▲ 52.1	▲ 32.5	▲ 45.1	▲ 32.3
O. 教育・学習支援業(81, 82)	▲ 8.3	—	▲ 76.9	▲ 29.6	14.3	50.0	▲ 68.2	20.0	0.0	▲ 52.9	37.5	▲ 46.2	▲ 45.5
P. 医療・福祉(83~85)	100.0	—	▲ 50.0	0.0	—	50.0	0.0	—	300.0	66.7	100.0	▲ 100.0	0.0
Q. 複合サービス事業(86, 87)	14.3	68.1	34.0	2.5	38.3	7.6	46.2	14.8	72.2	25.9	▲ 7.5	49.2	70.0
R. サービス業(他に分類されないもの)(88~96)	—	—	—	▲ 40.0	▲ 100.0	—	▲ 100.0	▲ 75.0	200.0	▲ 100.0	—	—	650.0
S. T. 公務・その他(他に分類されるものを除く)・その他(97-98-99)	150.0	▲ 12.5	220.0	18.2	26.7	300.0	66.7	30.0	50.0	300.0	▲ 63.6	700.0	▲ 10.0
I. 丁関連産業(*) 合計	800.0	▲ 85.7	833.3	▲ 56.4	▲ 46.2	366.7	▲ 33.3	10.0	80.0	▲ 54.5	▲ 57.1	14.3	▲ 33.3
合計	—	▲ 21.4	▲ 50.0	9.1	▲ 33.3	50.0	▲ 73.3	177.8	▲ 77.3	▲ 86.7	75.0	50.0	▲ 50.0
合計	19.7	57.5	97.8	11.8	42.5	9.6	14.5	41.0	24.5	▲ 15.8	▲ 10.3	21.2	16.5

※平成19年11月改訂の「日本標準産業分類」に基づく区分により表章したものの

※平成21年3月以前の対前年同月比については、産業分類改訂による影響のない産業について表章している

## パートタイム職業紹介状況

平成24年12月

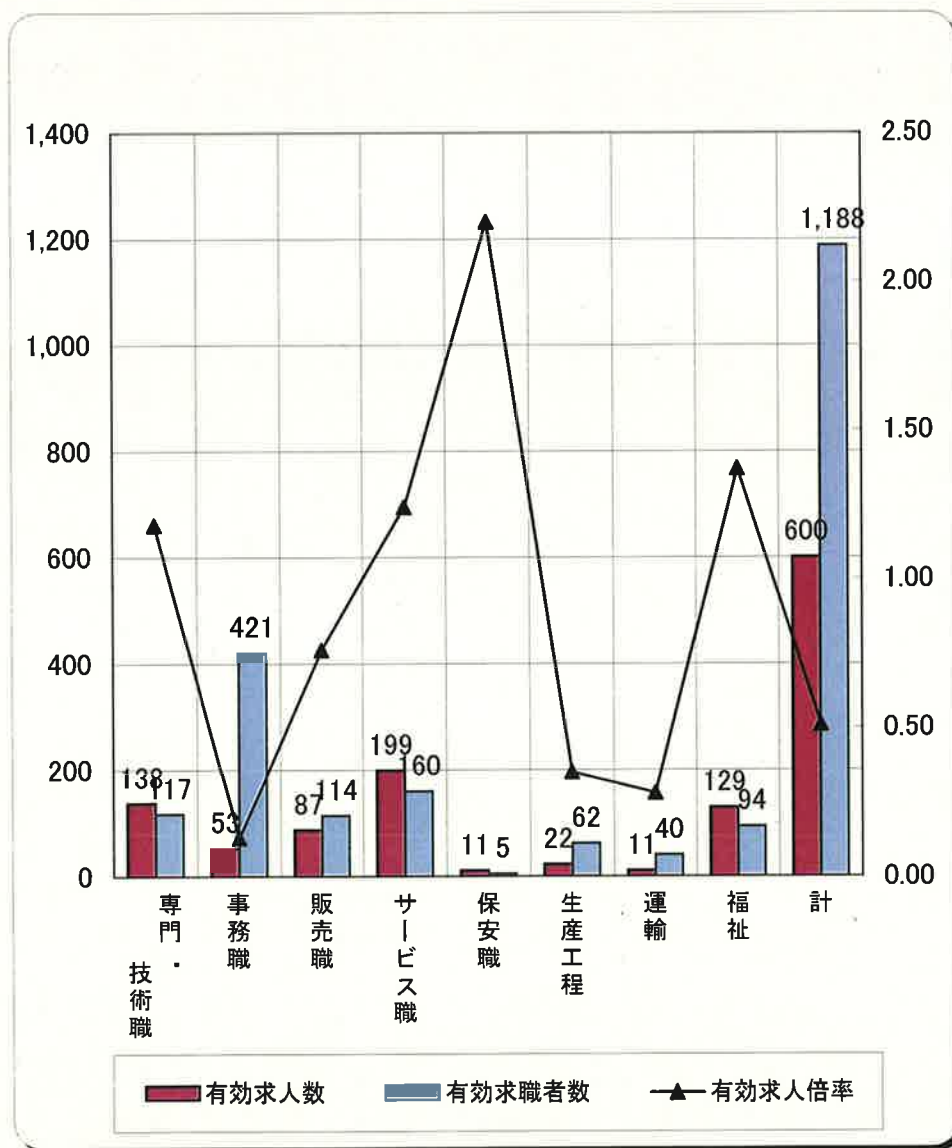
年月	項目	1. 新規求職申込件数		2. 月間有効求職者数		3. 新規求人教数		4. 月間有効求人教数		5. 紹介件数		6. 新規求人倍率		7. 有効求人倍率		8. 就職件数		9. 就職率		10. 充足率		
		件数	件数	件数	件数	件数	件数	件数	件数	件数	件数	件数	件数	件数	件数	件数	件数	件数	件数	件数	件数	件数
	平成21年度計	860	3,006	856	1,847	1,866	1.00	0.61	449	14.9	52.2	24.3	52.5									
	平成22年度計	1,029	3,609	955	2,198	1,714	0.93	0.61	445	12.3	43.2	20.2	46.6									
	平成23年度計	1,179	4,297	1,123	2,706	1,915	12.16	7.64	450	125.2	466.9	192.1	471.8									
	23年度月平均	99	361	96	233	160	*	*	39	*	*	*	*									*
H23年	12月	56	285	78	209	102	1.39	0.73	27	9.5	48.2	11.5	30.8									
	1月	110	326	113	229	121	1.03	0.7	38	11.7	34.5	16.2	32.7									
H24年	2月	92	345	119	269	240	1.29	0.78	39	11.3	42.4	13.8	31.1									
	3月	92	374	137	331	208	1.49	0.89	45	12	48.9	13.6	32.8									
	4月	112	390	131	318	168	1.17	0.82	56	14.4	50.0	17.0	41.2									
	5月	87	373	89	290	174	1.02	0.78	44	11.8	50.6	15.5	50.6									
	6月	71	358	98	270	178	1.38	0.75	38	10.6	53.5	13.7	37.8									
	7月	85	339	134	271	222	1.58	0.80	40	11.8	47.1	14.4	29.1									
	8月	74	332	82	251	133	1.11	0.76	40	12.0	54.1	15.5	47.6									
	9月	65	328	88	242	137	1.35	0.74	42	12.8	64.6	16.9	46.6									
	10月	86	334	91	229	179	1.06	0.69	31	9.3	36.0	12.7	31.9									
	11月	67	332	106	250	133	1.58	0.75	50	15.1	74.6	17.6	41.5									
	12月	78	331	75	234	152	0.96	0.71	28	8.5	35.9	11.1	34.7									
	前年同月比(差)	39.3	16.1	▲ 3.8	12.0	49.0	-0.43p	-0.02p	3.7	-1.0p	-12.3p	-0.4p	3.9p									
	前月比(差)	16.4	▲ 0.3	▲ 29.2	▲ 6.4	14.3	-0.62p	-0.04p	▲ 44.0	▲ 6.6p	-38.7p	▲ 6.5p	▲ 6.8p									

前年同月比・前月比差は(%・P)で表示

# 求人・求職バランスシート

平成 24 年 12 月

常用のみ(パート含む)



	専門・技術職	事務職	販売職	サービス職	保安職	生産工程	運輸	福祉	計
有効求人数	138	53	87	199	11	22	11	129	600
有効求職者数	117	421	114	160	5	62	40	94	1,188
有効求人倍率	1.18	0.13	0.76	1.24	2.20	0.35	0.28	1.37	0.51

※計には、上記に上げた職種以外も含まれています。

## 資料 8

## 産業別就職状況(常用)

(平成24年12月)

項目	前 月		前 年 同 月		増減比	
	H24年12月	H24年11月	H23年12月	前月比	前年同月比	
	計	計	計			
産業別・規模別						
A. 農・林・漁業 (01~04)	1	3	2	▲ 66.7	▲ 50.0	
C. 鉱業・採石業・砂利採取業 (05)	0	0	0	—	—	
D. 建設業 (06~08)	4	5	3	▲ 20.0	33.3	
E. 製造業 (09~32)	4	9	5	▲ 55.6	▲ 20.0	
09. 食料品製造業	3	4	3	▲ 25.0	0.0	
10. 飲料・たばこ・飼料製造業	0	2	0	▲ 100.0	—	
11. 繊維工業	0	0	0	—	—	
12. 木材・木製品製造業	0	0	0	—	—	
13. 家具・装備品製造業	0	0	0	—	—	
14. パルプ・紙・紙加工品製造業	0	0	0	—	—	
15. 印刷・同関連業	0	0	0	—	—	
16. 化学工業	1	2	2	▲ 50.0	▲ 50.0	
17. 石油製品・石炭製品製造業	0	0	0	—	—	
18. プラスチック製品製造業	0	0	0	—	—	
19. ゴム製品製造業	0	0	0	—	—	
21. 窯業・土石製品製造業	0	0	0	—	—	
22. 鉄鋼業	0	0	0	—	—	
23. 非鉄金属製造業	0	0	0	—	—	
24. 金属製品製造業	0	0	0	—	—	
25. はん用機械器具製造業	0	0	0	—	—	
26. 生産用機械器具製造業	0	0	0	—	—	
27. 業務用機械器具製造業	0	0	0	—	—	
28. 電子部品・デバイス・電子回路製造業	0	0	0	—	—	
29. 電気機械器具製造業	0	1	0	▲ 100.0	—	
30. 情報通信機械器具製造業	0	0	0	—	—	
31. 輸送用機械器具製造業	0	0	0	—	—	
20. 32. その他の製造業	0	0	0	—	—	
F. 電気・ガス・熱供給・水道業 (33~36)	0	0	0	—	—	
G. 情報通信業 (37~41)	1	2	3	▲ 50.0	▲ 66.7	
H. 運輸業 (42~49)	1	2	1	▲ 50.0	0.0	
I. 卸売・小売業 (50~61)	11	27	12	▲ 59.3	▲ 8.3	
J. 金融・保険業 (62~67)	0	1	0	▲ 100.0	—	
K. 不動産業 (68. 70)	1	5	0	▲ 80.0	—	
L. 学術研究・専門・技術サービス業 (71~74)	1	0	2	—	▲ 50.0	
M. 宿泊業・飲食サービス業 (75~77)	4	7	20	▲ 42.9	▲ 80.0	
N. 生活関連サービス業・娯楽業 (78~82)	6	2	2	200.0	200.0	
O. 教育・学習支援業 (81. 82)	1	0	0	—	—	
P. 医療・福祉 (83~85)	32	30	16	6.7	100.0	
Q. 複合サービス事業 (86. 87)	2	0	1	—	100.0	
R. サービス業(他に分類されないもの) (88~96)	2	4	2	▲ 50.0	0.0	
S. T. 公務・その他(別に分類されるものを除く)・その他 (97. 98. 99)	9	5	6	80.0	50.0	
I T 関連産業 (*) 合計	1	2	3	▲ 50.0	▲ 66.7	
合 計	80	102	75	▲ 21.6	6.7	

増加人数 5 名以上

減少人数 5 名以上