

	宮古公共職業安定所		
担	所 長	岩野 眞司	
	統括職業指導官	喜友名 直美	
当	電 話	7 2 - 3 3 2 9	

「雇用の動き」平成 25 年 1 月

新規求人数は前年同月比 7.8% (23 人) 増と前年同月比で 3 ヶ月連続の増加
就職件数は前年同月比 9.7% (10 件) 減と前年同月比で 7 ヶ月ぶりの減少

1 新規求職申込件数

新規求職申込件数は、**276 件**と前年同月比 29.2% (114 件) 減となり、**2 ヶ月ぶりに減**となった。
前月比では 5.7% (15 件) 増 となった。

2 月間有効求職者数

月間有効求職者数は、**1,197 人**と前年同月比 3.6% (45 人) 減となり、**3 ヶ月ぶりに減**となった。
前月比では 1.2% (14 人) 減となった。

3 新規求人数

新規求人数は、**316 人**と前年同月比 7.8% (23 人) 増となり、**3 ヶ月連続の増**となった。
前月比では 40.4% (91 人) の増となった。

◎新規求人状況を産業別（前年同月比）にみると 《増減 5 名以上のもの》

（増加）

・ 情報通信業	27 人	<u>68.8% (11 人) 増</u>
・ 運輸業	11 人	<u>450% (9 人) 増</u>
・ 不動産業	12 人	<u>200% (8 人) 増</u>
・ 学術研究、専門・技術サービス業	13 人	<u>85.7% (6 人) 増</u>
・ 生活関連サービス業、娯楽業	30 人	<u>130.8% (17 人) 増</u>

（減少）

・ 建設業	13 人	<u>35.0% (7 人) 減</u>
・ 卸売・小売業	34 人	<u>20.9% (9 人) 減</u>
・ 医療、福祉業	71 人	<u>12.3% (10 人) 減</u>

4 月間有効求人数

月間有効求人数は、**717人**と前年同月比 17.7% (108人) 増となり、**18ヶ月連続の増加**となった。
前月比では 12.4% (79人) の増となった。

5 有効求人倍率

有効求人倍率（原数値）は、**0.60倍**と前年同月比で 0.11ポイントの上昇となり、**16ヶ月連続の増加**となった。

前月比では、0.07ポイントの増となった。

6 就職件数

- ・就職件数は、**93件**と前年同月比 9.7% (10件) の減となり、**7ヶ月ぶりの減**となった。
前月比では **同水準**となった。
- ・県内就職件数は、**90件**と前年同月比 7.2% (7件) の減となり、**7ヶ月ぶりの減**となった。
前月比では、3.2% (3件) の減となった。
- ・県外就職件数は、**3件**と前年同月比 50% (3件) の減となり**2ヶ月連続の減**となった。
前月比では、0件⇒3件と (3件) の増となった。

7 産業別就職状況

就職状況（常用）を産業別（前年同月比）に見ると 《 増減5人以上のもの 》

（増加）

- ・複合サービス事業 **10人** 400% (8人) 増

（減少）

- ・サービス業（他に分類されないもの） **2人** 80% (8人) 減

（参考）

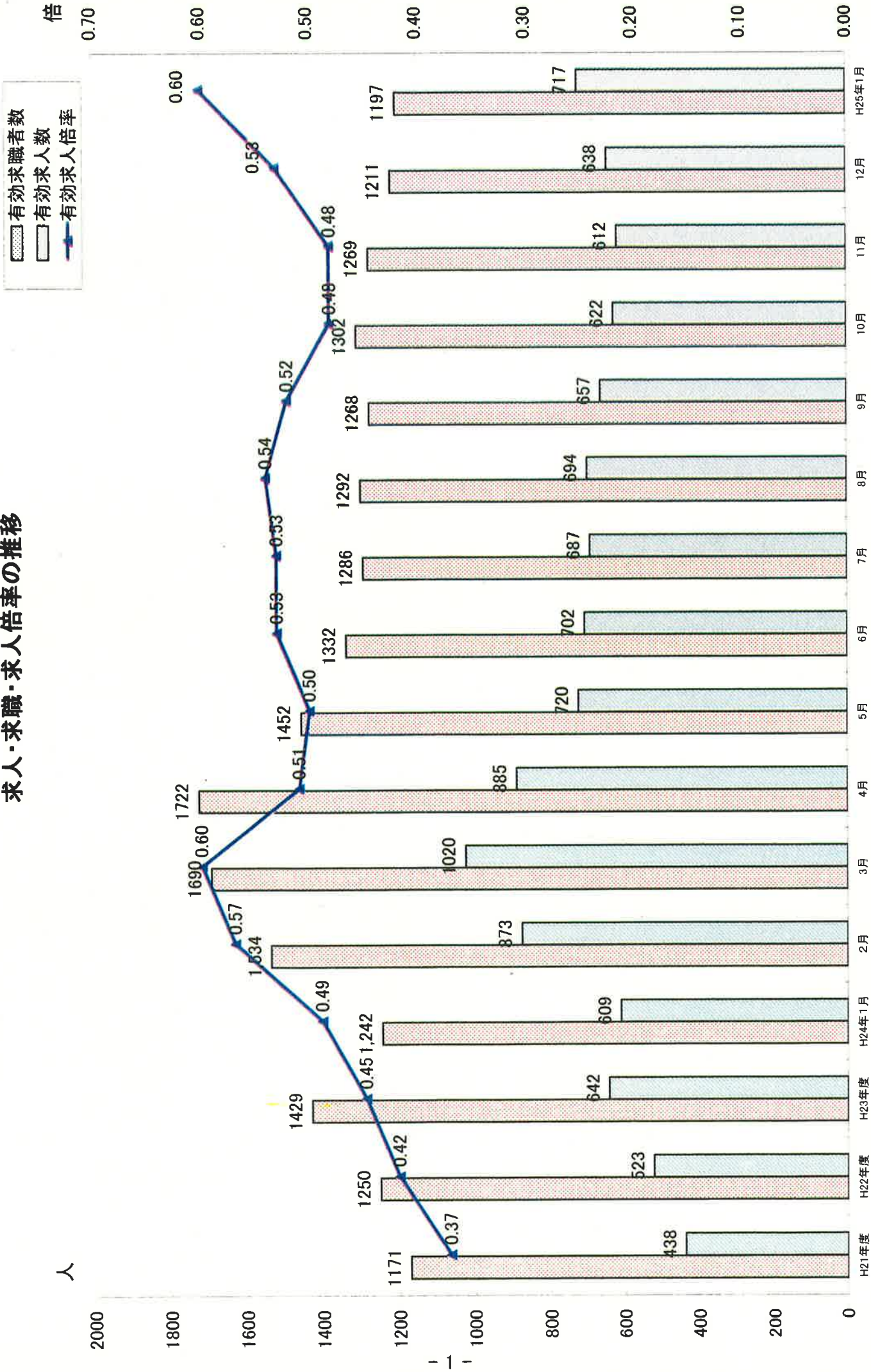
沖縄県【全体】の状況（平成25年1月）

- 有効求人倍率（季節調整値）は、**0.46倍**と前月に比べて 0.04ポイント上昇。
- 新規求人数は、前年同月比 13.6% (752人) 増と **2ヶ月ぶりの増**となった。
- 新規求職申込件数は、前年同月比 12.8% (1,226件) 減と、**16ヶ月連続の減少**となった。
- 就職件数は、前年同月比 10.0% (171件) 減となり、**2ヶ月連続の減少**となった。
- 沖縄県の完全失業率（原数値）は 6.6% で、前年同月より0.9ポイント低下となった。

平成 25 年 1 月 ハローワーク宮古 記者発表資料

求人・求職・有効求人倍率の推移	1
一般職業紹介状況	2
一般職業紹介状況（前年同月比）	3
産業別・規模別新規求人状況	4
産業別新規求人状況（全数）	5
産業別新規求人状況（前年同月比）	6
パートタイム職業紹介状況	7
求人・求職バランスシート	8
産業別就職状況	9

求人・求職・求人倍率の推移



年度平均

一般職業紹介状況（新規学卒を除きパートタイムを含む）

平成25年1月

項目	A 新規求職申込件数		B 月間有効求職者数		C 新規求人数		D 月間有効求人数		E 他県からの受求人		F 紹介件数		G 求人倍率				H 就職率				I 就職率		J 充足率		
	新規求職申込件数	常用	常用	常用	常用	常用	常用	常用	臨時・季節	臨時・季節	新規(参考)C+E	有効D-B	新規C-A	臨時・季節	臨時・季節	臨時・季節	臨時・季節	臨時・季節	臨時・季節	臨時・季節	臨時・季節	臨時・季節	臨時・季節	臨時・季節	臨時・季節
平成21年度計	3,549	3,462	14,057	13,841	2,321	2,198	5,260	4,985	2,062	305	4,942	0.65	1.23	0.37	1.101	1,009	1,054	47	28	170	7.8	31.0	1,057	20.1	45.5
平成22年度計	4,143	4,063	15,002	14,909	2,686	2,490	6,281	5,945	1,829	444	4,811	0.65	1.09	0.42	1,222	1,078	1,176	46	23	185	8.1	29.5	1,129	18.0	42.0
平成23年度計	4,610	4,533	17,149	16,990	3,127	2,915	7,709	7,140	0	0	5,758	0.69	0.69	0.45	1,403	1,243	1,347	56	0	234			1,300		
23年度月平均	384	378	1,429	1,416	266	243	642	595	#DIV/0!	#DIV/0!	480	*	*	117	104	112	5	0	20	8	31	108	17	43	
24年 1月	390	384	1,242	1,219	293	274	609	568	*	*	326	0.75	*	0.49	103	81	97	6	0	26	8.3	26.4	98	16.1	38.5
2月	583	583	1,534	1,522	504	445	873	794	*	*	911	0.86	*	0.57	118	105	116	2	0	13	7.7	20.2	116	13.3	33.4
3月	411	411	1,690	1,684	321	293	1,020	927	*	*	782	0.78	*	0.60	175	157	173	2	0	17	10.4	42.6	170	16.7	23.0
4月	419	408	1,722	1,711	322	312	885	806	*	*	544	0.77	*	0.51	343	289	322	21	0	19	19.9	81.9	318	35.9	53.0
5月	335	333	1,452	1,448	253	228	720	678	*	*	471	0.76	*	0.50	127	117	124	3	0	19	8.7	37.9	122	16.9	98.8
6月	230	229	1,332	1,331	238	229	702	663	*	*	444	1.03	*	0.53	121	111	119	2	0	24	9.1	52.6	117	16.7	48.2
7月	303	301	1,286	1,282	318	299	687	644	*	*	596	1.05	*	0.53	96	87	92	4	0	25	7.5	31.7	98	14.3	49.2
8月	276	274	1,292	1,287	270	234	694	640	*	*	443	0.98	*	0.54	115	100	115	0	0	18	8.9	41.7	113	16.3	30.8
9月	272	271	1,268	1,264	215	208	657	613	*	*	386	0.79	*	0.52	99	91	98	1	0	13	7.8	36.4	98	14.9	41.9
10月	309	294	1,302	1,271	239	234	622	602	*	*	462	0.77	*	0.48	104	93	100	4	0	20	8.0	33.7	95	15.3	45.6
11月	268	253	1,269	1,227	253	240	612	592	*	*	392	0.94	*	0.48	121	102	118	3	0	16	9.5	45.1	97	15.8	39.7
12月	261	253	1,211	1,188	225	198	638	600	*	*	377	0.86	*	0.53	93	80	93	0	0	18	7.7	35.6	91	14.3	40.4
25年 1月	276	269	1,197	1,175	316	282	717	661	*	*	432	1.14	*	0.60	93	82	90	3	0	10	7.8	33.7	90	12.6	28.5
増減比	▲29.2	▲29.9	▲3.6	▲3.6	▲3.7	▲3.7	▲17.7	▲16.4	*	*	32.5	0.39	*	0.11p	▲9.7	1.2	▲7.2	▲50.0		▲61.5	-0.5p	7.3	▲8.2	▲3.5p	▲10.0p
前	5.7	6.3	▲1.2	▲1.1	5.9	40.4	12.4	10.2	#VALUE!	#VALUE!	14.6	0.28	#VALUE!	0.07	0.0	2.5	▲3.2		▲44.4	0.10	▲1.90p	▲1.1	▲1.70p	-11.90p	

※E欄の他県からの受求人数は、平成23年4月より広域職業紹介業務の改正及び新システム導入に伴い、計上不可となったため、*にて表記。
 ※B欄の(保)受給者については、平成23年6月分より雇用保険受給者実人数で表示(宮古所統計項目について神縄労働局統計と一致させるため)。(%)P

一般職業紹介状況(前年同月比) (新規学卒を除き、パートタイムを含む)

年月	1. 新規求職 申込件数		2. 期間有効 求職者数		3. 新規 求人数		4. 月間有効 求人数		5. 県外 受求人		6. 新規求人 倍率		7. 有効求人 倍率		8. 就 職 件 数				9. 就職率		10. 充足率				
	前年同月比 (%)	前年同月比 (%)	前年同月比 (%)	前年同月比 (%)	前年同月比 (%)	前年同月比 (%)	前年同月比 (%)	前年同月比 (%)	前年同月比 (%)	前年同月比 (%)	前年同月比 (%)	前年同月比 (%)	前年同月比 (%)	前年同月比 (%)	前年同月比 (%)	前年同月比 (%)	前年同月比 (%)	前年同月比 (%)	前年同月比 (%)	前年同月比 (%)	前年同月比 (%)	前年同月比 (%)	前年同月比 (%)	前年同月比 (%)	
																									前年同月比 ポイント
21年度	7.4	13.5	12.6	4.0	▲55.0	▲78.2	0.65	0.03	▲1.0	▲5.4	▲58.0	▲57.6	▲1.0	▲5.4	▲58.0	▲57.6	-1.2p	0.7p	-2.0p						
22年度	16.7	6.7	15.7	19.4	▲11.3	45.6	0.65	0.00p	▲11.0	11.6	▲2.1	▲17.9	0.42	0.05	▲2.1	▲17.9	0.3	▲1.5p							
23年度	9.2	15.7	22.0	26.8	▲100.0	▲100.0	0.72	11.70p	29.1	28.6	43.5	▲100.0	0.46	9.64p	28.6	43.5	▲100.0	11.6p	18.2	2.7	6.7				
H24年																									
1月	▲1.5	0.3	47.2	32.7	*	*	0.75	0.25	0.12	33.8	27.6	500.0	-	0.12	27.6	500.0	-	2.1	7.0	0.0	-3.8p				
2月	61.0	20.2	110.9	64.1	*	*	0.86	0.20	0.15	38.8	43.2	▲50.0	-	0.15	43.2	▲50.0	-	1.0	▲3.3p	-0.8p	-8.4p				
3月	▲2.1	20.0	11.8	56.4	*	*	0.78	0.10	0.14	53.5	60.2	▲66.7	▲100.0	0.14	60.2	▲66.7	▲100.0	2.3	15.5	0.0	15.0				
4月	▲16.9	13.5	38.8	40.9	*	*	0.77	0.31	0.10	104.2	105.1	90.9	-	0.10	105.1	90.9	-	8.8	48.6	12.3p	35.0p				
5月	▲9.5	▲2.3	8.6	20.4	*	*	0.76	0.13	0.50	8.5	17.0	▲72.7	-	0.10	17.0	▲72.7	-	0.8	6.3	▲1.2p	1.8				
6月	▲45.6	▲13.1	5.8	22.9	*	*	1.03	0.50	0.16	▲12.3	▲11.9	▲33.3	-	0.16	▲11.9	▲33.3	-	0.1	20.0	-6.4p	-9.5p				
7月	▲9.6	▲8.8	42.0	32.6	*	*	1.05	0.38p	0.16	5.5	4.5	33.3	-	0.16	4.5	33.3	-	1.0	4.5	▲1.9p	▲6.7p				
8月	▲40.8	▲15.9	21.6	29.5	*	*	0.98	0.50p	0.19p	3.6	5.5	▲100.0	-	0.19p	5.5	▲100.0	-	1.7p	17.9p	-2.9p	-4.5p				
9月	▲15.3	▲12.2	▲19.5	8.8	*	*	0.79	-0.04p	0.52	2.1	4.3	▲66.7	-	0.10p	4.3	▲66.7	-	1.1	6.2p	0.2	12.3				
10月	8.8	▲5.4	▲8.8	3.3	*	*	0.77	-0.15p	0.48	7.2	13.6	▲55.6	-	0.04p	7.2	▲55.6	-	1.0p	-0.5p	0.8	6.5p				
11月	▲5.6	1.4	21.1	5.0	*	*	0.94	0.20p	0.48	26.0	25.5	50.0	-	0.01p	26.0	50.0	-	1.8p	11.3p	0.4p	▲4.8p				
12月	9.2	7.3	15.4	12.5	*	*	0.86	0.04p	0.53	1.1	3.3	▲100.0	-	0.03p	1.1	▲100.0	-	-0.4p	▲2.9p	1.1	▲2.7p				
H25年																									
1月	▲29.2	▲3.6	7.8	17.7	*	*	1.14	0.39p	0.60	▲9.7	▲7.2	▲50.0	-	0.11p	▲7.2	▲50.0	-	-0.5p	7.3	▲3.5p	▲10.0p				

産業別・規模別新規求人状況

(新規学卒を除きパートタイムを含む)

(平成25年1月)

項目	求人状況							
	H25年1月		H24年12月		H24年1月		増減比	
	計	うち常用	計	うち常用	計	うち常用	前月比	前年同月比
産業別・規模別								
A. 農・林・漁業 (01~04)	2	2	2	2	2	2	0.0	0.0
C. 鉱業・採石業・砂利採取業 (05)	0	0	0	0	0	0	-	-
D. 建設業 (06~08)	13	12	16	15	20	20	▲18.8	▲35.0
E. 製造業 (09~32)	15	13	14	14	14	14	7.1	7.1
09. 食料品製造業	6	4	3	3	3	3	100.0	100.0
10. 飲料・たばこ・飼料製造業	0	0	1	1	1	1	▲100.0	▲100.0
11. 繊維工業	0	0	0	0	0	0	-	-
12. 木材・木製品製造業	0	0	0	0	0	0	-	-
13. 家具・装飾品製造業	0	0	0	0	0	0	-	-
14. パルプ・紙・紙加工品製造業	0	0	0	0	0	0	-	-
15. 印刷・同関連業	0	0	0	0	0	0	-	-
16. 化学工業	8	8	9	9	9	9	▲11.1	▲11.1
17. 石油製品・石炭製品製造業	0	0	0	0	0	0	-	-
18. プラスチック製品製造業	0	0	0	0	0	0	-	-
19. ゴム製品製造業	0	0	0	0	0	0	-	-
21. 窯業・土石製品製造業	0	0	0	0	0	0	-	-
22. 鉄鋼業	0	0	0	0	0	0	-	-
23. 非鉄金属製造業	0	0	0	0	0	0	-	-
24. 金属製品製造業	1	1	1	1	1	1	0.0	0.0
25. はん用機械器具製造業	0	0	0	0	0	0	-	-
26. 生産用機械器具製造業	0	0	0	0	0	0	-	-
27. 業務用機械器具製造業	0	0	0	0	0	0	-	-
28. 電子部品・デバイス・電子回路製造業	0	0	0	0	0	0	-	-
29. 電気機械器具製造業	0	0	0	0	0	0	-	-
30. 情報通信機械器具製造業	0	0	0	0	0	0	-	-
31. 輸送用機械器具製造業	0	0	0	0	0	0	-	-
20. 32. その他の製造業	0	0	0	0	0	0	-	-
F. 電気・ガス・熱供給・水道業 (33~36)	0	0	0	0	0	0	-	-
G. 情報通信業 (37~41)	27	27	0	0	16	10	-	88.8
H. 運輸業 (42~49)	11	11	1	0	2	2	1,000.0	450.0
I. 卸売・小売業 (50~61)	34	25	36	36	43	43	▲5.6	▲20.9
J. 金融・保険業 (62~67)	0	0	1	0	0	0	▲100.0	-
K. 不動産業 (68, 70)	12	11	2	2	4	4	500.0	200.0
L. 学術研究・専門・技術サービス業 (71~74)	13	6	2	2	7	7	550.0	85.7
M. 宿泊業・飲食サービス業 (75~77)	64	60	23	21	68	65	178.3	▲5.9
N. 生活関連サービス業・娯楽業 (78~82)	30	30	6	6	13	13	400.0	130.8
O. 教育・学習支援業 (81, 82)	4	4	2	2	6	5	100.0	▲33.3
P. 医療・福祉 (83~85)	71	65	80	68	81	79	▲11.3	▲12.3
Q. 複合サービス事業 (86, 87)	0	0	16	15	2	2	▲100.0	▲100.0
R. サービス業(他に分類されないもの) (88~96)	10	7	9	9	9	7	11.1	11.1
S. 公務・その他(他に分類されないものを除く)・その他 (97~99)	10	9	15	6	6	1	▲33.3	66.7
I T 関連産業 (*) 合計	25	25	5	5	17	11	400.0	47.1
合計	316	282	225	198	293	274	40.4	7.8
規模別								
29人以下	182	168	163	145	210	197	11.7	▲13.3
30~99人	87	78	37	32	43	40	135.1	102.3
100~299人	11	3	5	2	7	6	120.0	57.1
300~499人	36	33	20	19	31	31	80.0	16.1
500~999人	0	0	0	0	0	0	-	-
1000人以上	0	0	0	0	2	0	-	▲100.0

 対前年比 5名以上増加
 対前年比 5名以上減少

(新規卒を除き、パートタイムを含む)

産業別新規求人状況(常用)

(平成25年1月)

産業	項目	H24年 1月	2月	3月	4月	5月	6月	7月	8月	9月	10月	11月	12月	H25年 1月
A. 農・林・漁業(01~04)		2	4	14	5	2	3	5	3	4	4	12	2	2
C. 鉱業・採石業・砂利採取業(05)		0	0	0	0	0	1	0	0	0	0	0	0	0
D. 建設業(06~08)		20	10	19	19	30	12	22	17	12	22	18	15	12
E. 製造業(09~32)		14	8	14	19	4	10	22	23	22	18	6	14	13
09. 食料品製造業		3	0	5	3	1	2	5	20	4	5	4	3	4
10. 飲料・たばこ・飼料製造業		1	1	0	0	0	0	0	0	0	0	2	1	0
11. 繊維工業		0	1	0	0	1	0	0	0	2	0	0	0	0
12. 木材・木製品製造業		0	0	0	0	0	0	0	0	0	0	0	0	0
13. 家具・装備品製造業		0	0	0	0	0	0	0	0	0	0	0	0	0
14. パルプ・紙・紙加工品製造業		0	0	0	0	0	0	0	0	0	0	0	0	0
15. 印刷・関連連業		0	0	0	0	0	0	0	0	0	0	0	0	0
16. 化学工業		9	5	8	15	2	8	13	3	16	12	0	9	8
17. 石油製品・石炭製品製造業		0	0	0	0	0	0	0	0	0	0	0	0	0
18. プラスチック製品製造業		0	0	0	0	0	0	0	0	0	0	0	0	0
19. ゴム製品製造業		0	0	0	0	0	0	0	0	0	0	0	0	0
21. 窯業・土石製品製造業		0	0	0	0	0	0	1	0	0	0	0	0	0
22. 鉄鋼業		0	0	0	0	0	0	0	0	0	0	0	0	0
23. 非鉄金属製造業		0	0	0	0	0	0	0	0	0	0	0	0	0
24. 金属製品製造業		1	1	1	1	1	0	3	0	0	1	0	1	1
25. はん用機械器具製造業		0	0	0	0	0	0	0	0	0	0	0	0	0
26. 生産用機械器具製造業		0	0	0	0	0	0	0	0	0	0	0	0	0
27. 業務用機械器具製造業		0	0	0	0	0	0	0	0	0	0	0	0	0
28. 電子部品・デバイス・電子回路製造業*		0	0	0	0	0	0	0	0	0	0	0	0	0
29. 電気機械器具製造業		0	0	0	0	0	0	0	0	0	0	0	0	0
30. 情報通信機械器具製造業		0	0	0	0	0	0	0	0	0	0	0	0	0
31. 輸送用機械器具製造業		0	0	0	0	0	0	0	0	0	0	0	0	0
20. 32. その他の製造業		0	0	0	0	0	0	0	0	0	0	0	0	0
F. 電気・ガス・熱供給・水道業(33~36)		0	15	0	0	0	0	0	0	0	0	0	0	0
G. 情報通信業(37~41)		10	1	12	17	1	4	20	1	0	16	5	0	27
H. 運輸業(42~49)		2	5	1	6	5	4	11	5	1	8	8	0	11
I. 卸売・小売業(50~61)		43	21	59	47	22	44	26	30	37	36	41	36	25
J. 金融・保険業(62~67)		0	3	0	0	3	0	0	3	0	0	3	0	0
K. 不動産業(68. 70)		4	7	7	3	9	17	2	3	4	8	4	2	11
L. 学術研究・専門・技術サービス業(71~74)		7	5	0	6	6	4	2	2	3	0	1	2	6
M. 宿泊業・飲食サービス業(75~77)		65	22	43	87	25	34	95	12	23	52	28	21	60
N. 生活関連サービス業・娯楽業(78~80)		13	3	19	8	12	7	6	11	8	11	7	6	30
O. 教育・学習支援業(81. 82)		5	3	12	3	3	2	1	4	5	2	0	2	4
P. 医療・福祉(83~85)		79	126	70	65	71	76	62	93	68	49	91	68	65
Q. 複合サービス事業(86. 87)		2	0	3	0	1	0	1	3	0	1	0	15	0
R. サービス業(他に分類されないもの)(88~96)		7	16	12	19	20	5	13	15	16	4	8	9	7
S. T. 公務・その他(他に分類されるものを除く)・その他(97~98・99)		1	196	8	7	14	6	11	9	5	3	8	6	9
計		11	445	293	312	228	229	299	234	208	234	240	198	282
合計		274	445	293	312	228	229	299	234	208	234	240	198	282

※平成19年11月改訂の「日本標準産業分類」に基づく区分により表裏したもの

※平成21年3月以前の対前年同月比については、産業分類改訂による影響のない産業について表裏している

産業別新規求人状況(常用対前年度比)

(新規卒を除き、パートタイムを含む)

(平成25年1月)

産 業	1月	2月	3月	4月	5月	6月	7月	8月	9月	10月	11月	12月	H25年 1月
A. 農・林・漁業(01~04)	0.0	100.0	1,500.0	400.0	▲ 50.0	—	66.7	▲ 50.0	33.3	0.0	200.0	▲ 50.0	0.0
C. 鉱業・採石業・砂利採取業(05)	—	—	—	—	—	—	—	—	—	—	—	—	—
D. 建設業(06~08)	▲ 33.3	0.0	72.7	▲ 5.0	130.8	33.3	4.8	6.3	▲ 53.8	▲ 29.0	38.5	66.7	▲ 40.0
E. 製造業(09~32)	133.3	166.7	▲ 12.5	375.0	▲ 50.0	▲ 52.4	2,100.0	91.7	100.0	▲ 21.7	▲ 25.0	100.0	▲ 7.1
09. 食料品製造業	50.0	▲ 100.0	25.0	—	▲ 75.0	▲ 60.0	—	185.7	100.0	150.0	0.0	50.0	33.3
10. 飲料・たばこ・飼料製造業	0.0	—	—	—	—	▲ 100.0	—	—	—	▲ 100.0	—	—	▲ 100.0
11. 繊維工業	—	0.0	—	—	—	—	—	—	—	—	—	—	—
12. 木材・木製品製造業	—	—	—	—	—	—	—	—	—	—	—	—	—
13. 家具・装備品製造業	—	—	—	—	—	—	—	—	—	—	—	—	—
14. ハルブ・紙・紙加工品製造業	—	—	—	—	—	—	—	—	—	—	—	—	—
15. 印刷・同梱運業	—	—	—	—	—	—	—	—	—	—	—	—	—
16. 化学工業	350.0	400.0	300.0	650.0	▲ 33.3	300.0	—	▲ 25.0	128.6	▲ 36.8	▲ 100.0	80.0	▲ 11.1
17. 石油製品・石炭製品製造業	—	—	—	—	—	—	—	▲ 100.0	—	—	—	—	—
18. プラスチック製品製造業	—	—	—	—	—	—	—	—	—	—	—	—	—
19. ゴム製品製造業	—	—	—	—	—	—	—	—	—	—	—	—	—
21. 窯業・土石製品製造業	—	—	—	—	▲ 100.0	—	—	—	—	—	—	—	—
22. 鉄鋼業	—	—	—	—	—	—	—	—	—	—	—	—	—
23. 非鉄金属製造業	—	—	—	—	—	—	—	—	—	—	—	—	—
24. 金属製品製造業	0.0	—	▲ 90.0	▲ 50.0	—	▲ 100.0	200.0	—	▲ 100.0	—	▲ 100.0	—	0.0
25. はん用機械器具製造業	—	—	—	—	—	—	—	—	—	—	—	—	—
26. 生産用機械器具製造業	—	—	—	—	—	—	—	—	—	—	—	—	—
27. 業務用機械器具製造業	—	—	—	—	—	—	—	—	—	—	—	—	—
28. 電子部品・デバイス・電子回路製造業*	—	—	—	—	—	—	—	—	—	—	—	—	—
29. 電気機械器具製造業	—	—	—	—	—	—	—	—	—	—	—	—	—
30. 情報通信機械器具製造業	—	—	—	—	—	—	—	—	—	—	—	—	—
31. 輸送用機械器具製造業	—	—	—	—	—	—	—	—	—	—	—	—	—
20. 32. その他の製造業	—	—	—	—	—	—	—	—	—	—	—	—	—
F. 電気・ガス・熱供給・水道業(33~36)	—	—	—	—	—	—	—	—	▲ 100.0	—	—	—	—
G. 情報通信業(37~41)	▲ 9.1	▲ 66.7	0.0	▲ 29.2	—	▲ 75.0	400.0	▲ 93.8	▲ 100.0	220.0	25.0	▲ 100.0	170.0
H. 運輸業(42~49)	0.0	▲ 28.6	▲ 50.0	100.0	▲ 16.7	300.0	450.0	▲ 16.7	0.0	166.7	60.0	▲ 100.0	450.0
I. 卸売・小売業(50~61)	65.4	▲ 19.2	40.9	42.4	▲ 60.0	83.3	▲ 23.5	30.4	15.6	12.5	156.3	33.3	▲ 41.9
J. 金融・保険業(62~67)	—	▲ 40.0	—	—	0.0	—	—	0.0	—	—	0.0	—	—
K. 不動産業(68. 70)	—	250.0	600.0	▲ 25.0	50.0	88.9	100.0	▲ 50.0	33.3	100.0	▲ 33.3	▲ 66.7	175.0
L. 学術研究・専門・技術サービス業(71~74)	133.3	400.0	—	20.0	▲ 14.3	▲ 20.0	▲ 33.3	—	200.0	▲ 100.0	▲ 75.0	100.0	▲ 14.3
M. 宿泊業・飲食サービス業(75~77)	103.1	▲ 18.5	72.0	123.1	13.6	41.7	58.3	▲ 33.3	▲ 52.1	▲ 32.5	▲ 45.1	▲ 32.3	▲ 7.7
N. 生活関連サービス業・娯楽業(78~80)	—	▲ 76.9	▲ 29.6	14.3	50.0	▲ 68.2	20.0	0.0	▲ 52.9	37.5	▲ 46.2	▲ 45.5	130.8
O. 教育・学習支援業(81. 82)	—	▲ 50.0	0.0	—	50.0	0.0	—	300.0	66.7	100.0	▲ 100.0	0.0	▲ 20.0
P. 医療・福祉(83~85)	68.1	34.0	2.5	38.3	7.6	46.2	14.8	72.2	25.9	▲ 7.5	49.2	70.0	▲ 17.7
Q. 複合サービス事業(86. 87)	—	—	▲ 40.0	▲ 100.0	—	▲ 100.0	▲ 75.0	200.0	▲ 100.0	—	—	650.0	▲ 100.0
R. サービス業(他に分類されないもの)(88~96)	▲ 12.5	220.0	18.2	26.7	300.0	66.7	30.0	50.0	300.0	▲ 63.6	700.0	▲ 10.0	0.0
S. T. 公務・その他(他に分類されるものを除く)・その他(97~98-99)	▲ 85.7	833.3	▲ 56.4	▲ 46.2	366.7	▲ 33.3	10.0	80.0	▲ 54.5	▲ 57.1	14.3	▲ 33.3	800.0
I.T. 関連産業(※) 合計	▲ 21.4	▲ 50.0	9.1	▲ 33.3	50.0	▲ 73.3	177.8	▲ 77.3	▲ 86.7	75.0	50.0	▲ 50.0	127.3
合 計	57.5	97.8	11.8	42.5	9.6	14.5	41.0	24.5	▲ 15.8	▲ 10.3	21.2	16.5	2.9

※平成19年11月改訂の「日本標準産業分類」に基づく区分により表裏したもの

※平成21年3月以前の対前年同月比については、産業分類改訂による影響のない産業について表裏している

資料 6

パートタイム職業紹介状況

平成25年1月

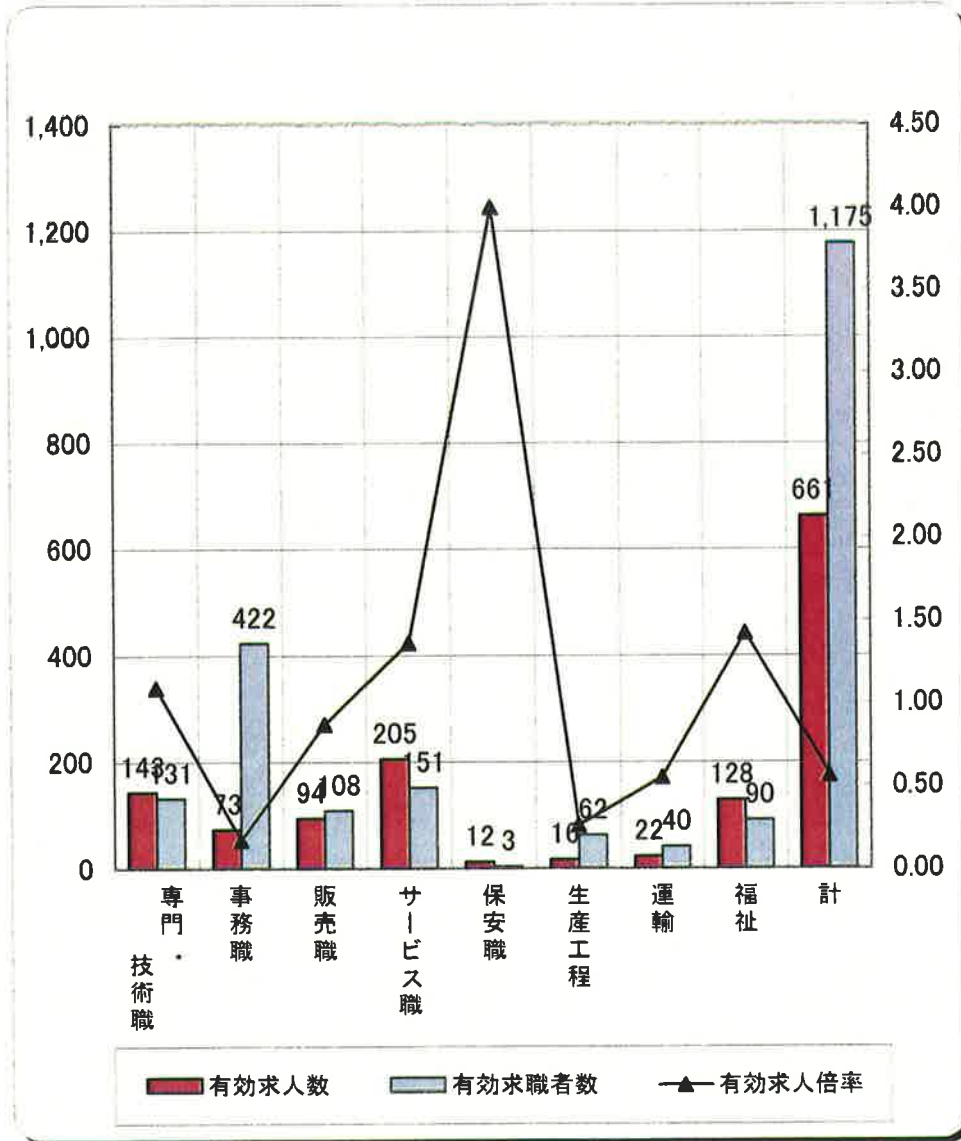
項目 年月	1. 新規求職 申込件数	2. 月間有効 求職者数	3. 新 規 求 職 者 数	4. 月間有効 求職者数	5. 紹介 件数	6. 新規求人 倍率		7. 有効求人 倍率 4/2	8. 就 職 件 数	9. 就 職 率		10. 充 足 率	
						3/1	* 3/1			就職件数/月間有 効求人数×100	* 就職件数/月間有 効求人数×100	就職者数/新規求 職者数×100	就職者数/新規求 職者数×100
平成21年度計	860	3,006	856	1,847	1,866	1.00	0.61	0.61	449	14.9	52.2	24.3	52.5
平成22年度計	1,029	3,609	955	2,198	1,714	0.93	0.61	0.61	445	12.3	43.2	20.2	46.6
平成23年度計	1,179	4,297	1,123	2,706	1,915	12.16	7.64	7.64	450	125.2	466.9	192.1	471.8
23年度月平均	99	361	96	233	160	*	*	*	39	*	*	*	*
H24年													
1月	110	326	113	229	121	1.03	0.7	0.7	38	11.7	34.5	16.2	32.7
2月	92	345	119	269	240	1.29	0.78	0.78	39	11.3	42.4	13.8	31.1
3月	92	374	137	331	208	1.49	0.89	0.89	45	12	48.9	13.6	32.8
4月	112	390	131	318	168	1.17	0.82	0.82	56	14.4	50	17	41.2
5月	87	373	89	290	174	1.02	0.78	0.78	44	11.8	50.6	15.5	50.6
6月	71	358	98	270	178	1.38	0.75	0.75	38	10.6	53.5	13.7	37.8
7月	85	339	134	271	222	1.58	0.80	0.80	40	11.8	47.1	14.4	29.1
8月	74	332	82	251	133	1.11	0.76	0.76	40	12.0	54.1	15.5	47.6
9月	65	328	88	242	137	1.35	0.74	0.74	42	12.8	64.6	16.9	46.6
10月	86	334	91	229	179	1.06	0.69	0.69	31	9.3	36.0	12.7	31.9
11月	67	332	106	250	133	1.58	0.75	0.75	50	15.1	74.6	17.6	41.5
12月	78	331	75	234	152	0.96	0.71	0.71	28	8.5	35.9	11.1	34.7
H25年													
1月	76	327	128	278	178	1.68	0.85	0.85	41	12.5	53.9	14.7	32.0
前年同月比(差)	▲ 30.9	0.3	13.3	21.4	47.1	0.65p	0.15p	0.15p	7.9	0.8p	19.4p	-1.5p	-0.7p
前月比(差)	▲ 2.6	▲ 1.2	70.7	18.8	17.1	0.72p	0.14p	0.14p	46.4	4.0	18.0p	3.6	▲ 2.7p

前年同月比・前月比差は(%・P)で表示

求人・求職バランスシート

平成 25 年 1 月

常用のみ(パート含む)



	専門・技術職	事務職	販売職	サービス職	保安職	生産工程	運輸	福祉	計
有効求人数	143	73	94	205	12	16	22	128	661
有効求職者数	131	422	108	151	3	62	40	90	1,175
有効求人倍率	1.09	0.17	0.87	1.36	4.00	0.26	0.55	1.42	0.56

※計には、上記に上げた職種以外も含まれています。

資料 8

産業別就職状況(常用)

(平成25年1月)

項目	前月		前年同月		増減比	
	H25年1月	H24年12月	H24年1月	前月比	前年同月比	
	計	計	計			
産業別・規模別						
A. B. 農・林・漁業 (01~04)	1	1	1	0.0	0.0	
C. 鉱業・採石業・砂利採取業 (05)	0	0	0	—	—	
D. 建設業 (06~08)	5	4	5	25.0	0.0	
E. 製造業 (09~32)	7	4	4	75.0	75.0	
09. 食品製造業	5	3	2	66.7	150.0	
10. 飲料・たばこ・飼料製造業	0	0	0	—	—	
11. 繊維工業	0	0	0	—	—	
12. 木材・木製品製造業	0	0	0	—	—	
13. 家具・装備品製造業	0	0	0	—	—	
14. パルプ・紙・紙加工品製造業	0	0	0	—	—	
15. 印刷・同関連業	0	0	0	—	—	
16. 化学工業	0	1	1	▲ 100.0	▲ 100.0	
17. 石油製品・石炭製品製造業	0	0	0	—	—	
18. プラスチック製品製造業	0	0	0	—	—	
19. ゴム製品製造業	0	0	0	—	—	
21. 窯業・土石製品製造業	0	0	0	—	—	
22. 鉄鋼業	0	0	0	—	—	
23. 非鉄金属製造業	1	0	0	—	—	
24. 金属製品製造業	1	0	0	—	—	
25. はん用機械器具製造業	0	0	0	—	—	
26. 生産用機械器具製造業	0	0	0	—	—	
27. 業務用機械器具製造業	0	0	0	—	—	
28. 電子部品・デバイス・電子回路製造業	0	0	0	—	—	
29. 電気機械器具製造業	0	0	1	—	▲ 100.0	
30. 情報通信機械器具製造業	0	0	0	—	—	
31. 輸送用機械器具製造業	0	0	0	—	—	
20. 32. その他の製造業	0	0	0	—	—	
F. 電気・ガス・熱供給・水道業 (33~36)	0	0	0	—	—	
G. 情報通信業 (37~41)	1	1	0	0.0	—	
H. 運輸業 (42~49)	1	1	0	0.0	—	
I. 卸売・小売業 (50~61)	12	11	9	9.1	33.3	
J. 金融・保険業 (62~67)	0	0	0	—	—	
K. 不動産業 (68, 70)	3	1	7	200.0	▲ 57.1	
L. 学術研究・専門・技術サービス業 (71~74)	0	1	4	▲ 100.0	▲ 100.0	
M. 宿泊業・飲食サービス業 (75~77)	6	4	3	50.0	100.0	
N. 生活関連サービス業・娯楽業 (78~82)	2	6	1	▲ 66.7	100.0	
O. 教育・学習支援業 (81, 82)	1	1	1	0.0	0.0	
P. 医療・福祉 (83~85)	25	32	27	▲ 21.9	▲ 7.4	
Q. 複合サービス事業 (86, 87)	10	2	2	400.0	400.0	
R. サービス業(他に分類されないもの) (88~96)	2	2	10	0.0	▲ 80.0	
S. T. 公務・その他(他に分類されないものを除く)・その他 (97・98・99)	6	9	7	▲ 33.3	▲ 14.3	
I T 関連産業 (*) 合計	1	1	1	0.0	0.0	
合 計	82	80	81	2.5	1.2	

増加人数 5 名以上
減少人数 5 名以上