

	宮古公共職業安定所		
担	所 長	岩野 眞司	
	統括職業指導官	喜友名 直美	
当	電 話	7 2 - 3 3 2 9	

「雇用の動き」平成 25 年2月

新規求人数は前年同月比 47.8% (241 人) 増と前年同月比で4ヶ月連続の増加
就職件数は前年同月比 7.6% (9 件) 増と前年同月比で2ヶ月ぶりの増加

1 新規求職申込件数

新規求職申込件数は、**670 件**と前年同月比 14.9% (87 件) 増となり、2ヶ月ぶりに増となった。
前月比では 142.8% (394 件) 増 となった。

2 月間有効求職者数

月間有効求職者数は、**1,588 人**と前年同月比 3.5% (54 人) 増となり、2ヶ月ぶりに増となった。
前月比では 32.7% (391 人) 増となった。

3 新規求人数

新規求人数は、**745 人**と前年同月比 47.8% (241 人) 増となり、4ヶ月連続の増となった。
前月比では 135.8% (429 人) の増となった。

◎新規求人状況を産業別（前年同月比）にみると 《増減5名以上のもの》

（増加）

- | | | |
|------------------------|-------|------------------------|
| ・ 建設業 | 18 人 | <u>80.0% (8 人) 増</u> |
| ・ 卸売・小売業 | 68 人 | <u>223.8% (47 人) 増</u> |
| ・ 宿泊業・飲食サービス業 | 42 人 | <u>82.6% (19 人) 増</u> |
| ・ 生活関連サービス業、娯楽業 | 10 人 | <u>233.3% (7 人) 増</u> |
| ・ サービス業（他に分類されないもの） | 22 人 | <u>37.5% (6 人) 増</u> |
| ・ 公務、その他（他に分類されるものを除く） | 427 人 | <u>74.3% (182 人) 増</u> |

（減少）

- | | | |
|-------------------|------|-----------------------|
| ・ 学術研究、専門・技術サービス業 | 0 人 | <u>100% (5 人) 減</u> |
| ・ 医療、福祉業 | 95 人 | <u>24.6% (31 人) 減</u> |

4 月間有効求人数

月間有効求人数は、1,170人と前年同月比 34.0% (297人) 増となり、19ヶ月連続の増加となった。
前月比では 63.2% (453人) の増となった。

5 有効求人倍率

有効求人倍率（原数値）は、0.74倍と前年同月比で0.17ポイントの上昇となり、17ヶ月連続の増加となった。

前月比では、0.14ポイントの増となった。

6 就職件数

- ・就職件数は、127件と前年同月比 7.6% (9件) の増となり、2ヶ月ぶりの増となった。
前月比では 36.6% (34件) の増となった。
- ・県内就職件数は、123件と前年同月比 6.0% (7件) の増となり、2ヶ月ぶりの増となった。
前月比では、36.7% (33件) の増となった。
- ・県外就職件数は、4件と前年同月比 100% (2件) の増となり3ヶ月ぶりの増となった。
前月比では、33.3% (1件) の増となった。

7 産業別就職状況

就職状況（常用）を産業別（前年同月比）に見ると 《 増減5人以上のもの 》

(増加)

- ・運輸業 5人 100% (5人) 増
- ・生活関連サービス、娯楽業 7人 250.0% (5人) 増
- ・複合サービス事業 7人 100% (7人) 増
- ・公務、その他（他に分類されるものを除く） 23人 130% (13人) 増

(減少)

- ・卸売・小売業 7人 58.8% (10人) 減
- ・宿泊業、飲食サービス業 6人 57.1% (8人) 減

(参考)

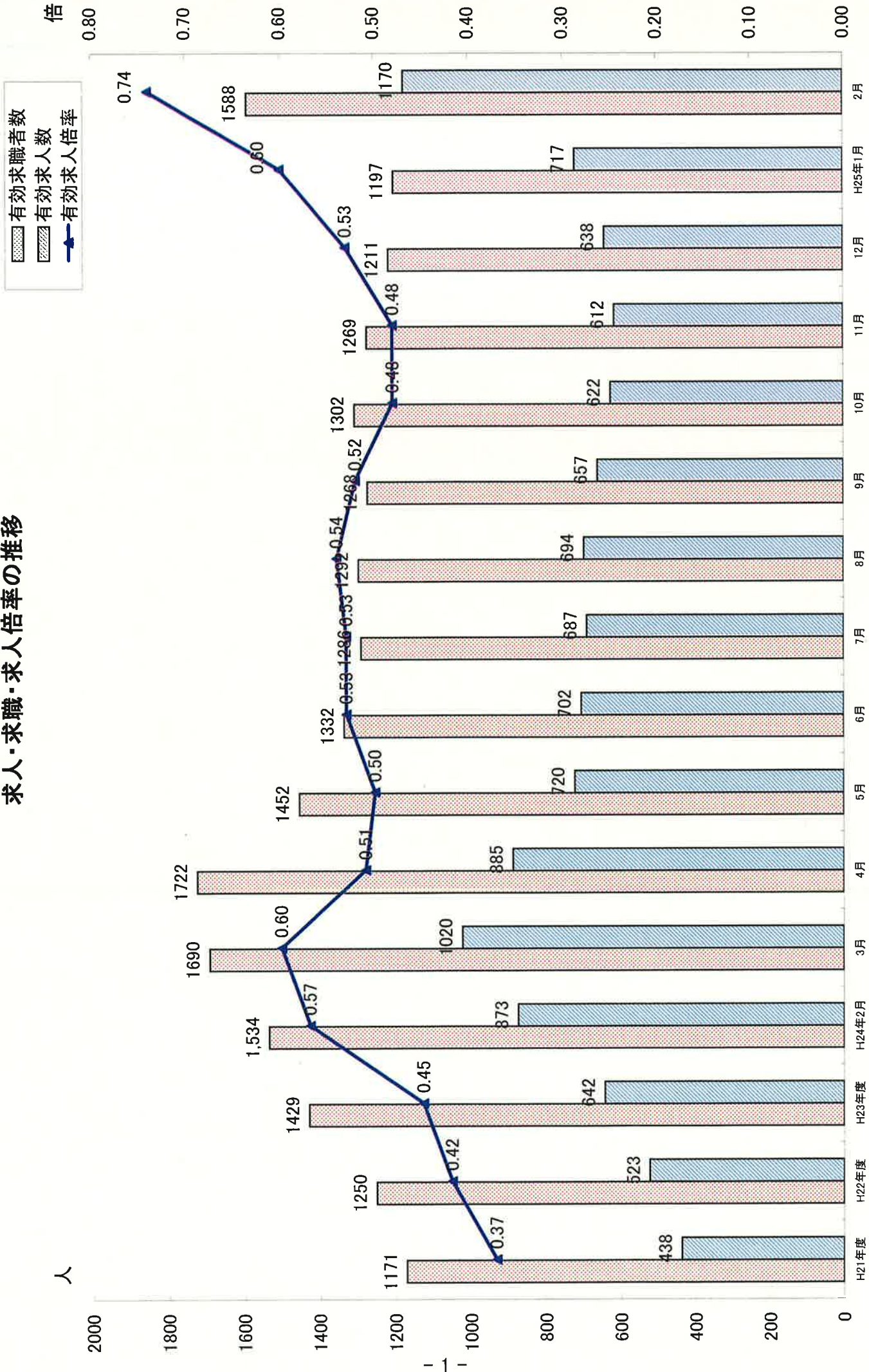
沖縄県【全体】の状況（平成25年2月）

- 有効求人倍率（季節調整値）は、0.46倍と前月と同水準。
- 新規求人数は、前年同月比 11.7% (788人) 増と 2ヶ月連続の増加となった。
- 新規求職申込件数は、前年同月比 16.4% (1,631件) 減と、17ヶ月連続の減少となった。
- 就職件数は、前年同月比 4.7% (91件) 増となり、3ヶ月ぶりの増加となった。
- 沖縄県の完全失業率（原数値）は 5.6% で、前年同月より1.6ポイント低下となった。

平成 25 年 2 月 ハローワーク宮古 記者発表資料

求人・求職・有効求人倍率の推移	1
一般職業紹介状況	2
一般職業紹介状況（前年同月比）	3
産業別・規模別新規求人状況	4
産業別新規求人状況（全数）	5
産業別新規求人状況（前年同月比）	6
パートタイム職業紹介状況	7
求人・求職バランスシート	8
産業別就職状況	9

求人・求職・求人倍率の推移



年度平均

一般職業紹介状況（新規学卒を除きパートタイムを含む）

平成25年2月

項目	A 新規求職 申込件数		B 月間有効求職者数		C 新規求人数		D 月間 有効求人数		E 他県からの 受求人数		F 紹介 件数		G 求人倍率		H 就 職 件 数				I 就 職 率		J 充足数			
	常 用	新 規 学 卒	常 用	新 規 学 卒	常 用	新 規 学 卒	常 用	新 規 学 卒	常 用	新 規 学 卒	新 規 学 卒	新 規 学 卒	新 規 学 卒	新 規 学 卒	新 規 学 卒	新 規 学 卒	新 規 学 卒	新 規 学 卒	新 規 学 卒	新 規 学 卒	新 規 学 卒	新 規 学 卒	新 規 学 卒	新 規 学 卒
平成21年度計	3,549	3,462	14,057	13,841	2,321	2,198	5,260	4,985	2,062	305	4,942	1.23	0.37	1,101	1,009	1,054	47	28	170	7.8	31.0	1,057	20.1	45.5
平成22年度計	4,143	4,063	15,002	14,909	2,686	2,490	6,281	5,945	1,829	444	4,811	1.09	0.42	1,222	1,078	1,176	46	23	185	8.1	29.5	1,129	18.0	42.0
平成23年度計	4,610	4,533	17,149	16,990	3,187	2,915	7,709	7,140	0	0	5,758	0.69	0.45	1,403	1,243	1,347	56	0	234			1,300		
23年度月平均	384	378	1,429	1,416	266	243	642	595	#DIV/0!	#DIV/0!	480	*	*	117	104	112	5	0	20	8	31	108	17	43
24年 2月	583	583	1,534	1,522	504	445	873	794	*	*	911	0.86	0.57	118	105	116	2	0	13	7.7	20.2	116	13.3	33.4
3月	411	411	1,690	1,684	321	293	1,020	927	*	*	782	0.78	0.60	175	157	173	2	0	17	10.4	42.6	170	16.7	23.0
4月	419	408	1,722	1,711	322	312	885	806	*	*	544	0.77	0.51	343	289	322	21	0	19	19.9	81.9	318	35.9	53.0
5月	335	333	1,452	1,448	253	228	720	678	*	*	471	0.76	0.50	127	117	124	3	0	19	8.7	37.9	122	16.9	98.8
6月	230	229	1,332	1,331	297	238	702	663	*	*	444	1.03	0.53	121	111	119	2	0	24	9.1	52.6	117	16.7	48.2
7月	303	301	1,286	1,282	318	299	687	644	*	*	596	1.05	0.53	96	87	92	4	0	25	7.5	31.7	98	14.3	49.2
8月	276	274	1,292	1,287	270	234	694	640	*	*	443	0.98	0.54	115	100	115	0	0	18	8.9	41.7	113	16.3	30.8
9月	272	271	1,268	1,264	215	208	657	613	*	*	386	0.79	0.52	99	91	98	1	0	13	7.8	36.4	98	14.9	41.9
10月	309	294	1,302	1,271	239	234	622	602	*	*	462	0.77	0.48	104	93	100	4	0	20	8.0	33.7	95	15.3	45.6
11月	268	253	1,269	1,227	253	240	612	592	*	*	392	0.94	0.48	121	102	118	3	0	16	9.5	45.1	97	15.8	39.7
12月	261	253	1,211	1,188	225	198	638	600	*	*	377	0.86	0.53	93	80	93	0	0	18	7.7	35.6	91	14.3	40.4
25年 1月	276	269	1,197	1,175	316	282	717	661	*	*	432	1.14	0.60	93	82	90	3	0	10	7.8	33.7	90	12.6	28.5
2月	670	667	1,588	1,574	745	730	1,170	1,112	*	*	1,061	1.11	0.74	127	110	123	4	0	20	8.0	19.0	115	9.8	15.4
増減比	14.9	14.4	3.5	3.4	▲ 6.0	▲ 6.0	34.0	40.1	*	*	16.5	0.25	0.17p	7.6	4.8	6.0	100.0	-	53.8	0.3p	▲ 1.2p	▲ 0.9	▲ 3.5p	▲ 18.0p
前	142.8	148.0	32.7	34.0	▲ 6.8	▲ 6.8	63.2	68.2	#VALUE!	#VALUE!	145.6	▲ 0.03p	0.14	35.6	34.1	36.7	33.3	-	100.0	0.20	▲ 14.70p	27.8	▲ 2.80p	-13.10p

※E欄の他県からの受求人数は、平成23年4月より広域職業紹介業務の改正及び新システム導入に伴い、計上不可となったため、*にて表記。
 ※B欄の(保)受給者については、平成23年6月分より雇用保険受給者実人数で表示(宮古所統計項目について沖縄労働局統計と一致させるため)。(%)・P)

一般職業紹介状況(前年同月比) (新規学卒を除き、パートタイムを含む)

(平成25年2月)

項目 年月	1. 新規求職 申込み数 前年同月比 (%)		2. 新規求職 求職者数 前年同月比 (%)		3. 新規 求人数 前年同月比 (%)		4. 月間有効 求人数 前年同月比 (%)		5. 県外 受求人数 前年同月比		6. 新規求職 倍率 前年同月比		7. 有効求人 倍率 前年同月比		8. 就 職 件 数				9. 就職率		10. 充足率		
	前年同月比 (%)	前年同月比 (%)	前年同月比 (%)	前年同月比 (%)	前年同月比	前年同月比	前年同月比 (%)	前年同月比 (%)	前年同月比	前年同月比	倍	ポイント	倍	ポイント	前年同月比	前年同月比	前年同月比	前年同月比	前年同月比	前年同月比	前年同月比	前年同月比	前年同月比
21年度	7.4	13.5	12.6	4.0	▲ 55.0	▲ 78.2	0.65	0.03	0.37	▲ 0.04	▲ 1.0	5.4	▲ 58.0	▲ 57.6	-1.2p	-2.6p	0.7p	-2.0p					
22年度	16.7	6.7	15.7	19.4	▲ 11.3	45.6	0.65	0.00p	0.42	0.05	11.0	11.6	▲ 2.1	▲ 17.9	0.3	▲ 1.5p	-2.1p	▲ 3.5p					
23年度	9.2	15.7	22.0	26.8	▲ 100.0	▲ 100.0	0.72	11.70p	0.46	9.64p	29.1	28.6	43.5	▲ 100.0	11.6p	18.2	2.7	6.7					
H24年																							
2月	61.0	20.2	110.9	64.1	*	*	0.86	0.20	0.57	0.15	38.8	43.2	▲ 50.0	-	1.0	▲ 3.3p	▲ 0.8p	-8.4p					
3月	▲ 2.1	20.0	11.8	56.4	*	*	0.78	0.10	0.60	0.14	53.5	60.2	▲ 66.7	▲ 100.0	2.3	15.5	0.0p	15.0p					
4月	▲ 16.9	13.5	38.8	40.9	*	*	0.77	0.31	0.51	0.10	104.2	105.1	90.9	-	8.8	48.6	12.3	35.0					
5月	▲ 9.5	▲ 2.3	8.6	20.4	*	*	0.76	0.13	0.50	0.10	8.5	17.0	▲ 72.7	-	0.8	6.3	-1.2p	1.8p					
6月	▲ 45.6	▲ 13.1	5.8	22.9	*	*	1.03	0.50	0.53	0.16	▲ 12.3	▲ 11.9	▲ 33.3	-	0.1	20.0	▲ 6.4p	▲ 9.5p					
7月	▲ 9.6	▲ 8.8	42.0	32.6	*	*	1.05	0.38	0.53	0.16	5.5	4.5	33.3	-	1.0	4.5	-1.9p	-6.7p					
8月	▲ 40.8	▲ 15.9	21.6	29.5	*	*	0.98	0.50p	0.54	0.19	3.6	5.5	▲ 100.0	-	1.7	17.9	▲ 2.9p	▲ 4.5p					
9月	▲ 15.3	▲ 12.2	▲ 19.5	8.8	*	*	0.79	-0.04p	0.52	0.10p	2.1	4.3	▲ 66.7	-	1.1p	6.2p	0.2p	12.3p					
10月	8.8	▲ 5.4	▲ 8.8	3.3	*	*	0.77	-0.15p	0.48	0.04p	7.2	13.6	▲ 55.6	-	1.0	-0.5p	0.8	6.5					
11月	▲ 5.6	1.4	21.1	5.0	*	*	0.94	0.20p	0.48	0.01p	26.0	25.5	50.0	-	1.8p	11.3p	0.4	-4.8p					
12月	9.2	7.3	15.4	12.5	*	*	0.86	0.04p	0.53	0.03p	1.1	3.3	▲ 100.0	-	-0.4p	-2.9p	1.1p	▲ 2.7p					
H25年																							
1月	▲ 29.2	▲ 3.6	7.8	17.7	*	*	1.14	0.39p	0.60	0.11p	▲ 9.7	▲ 7.2	▲ 50.0	-	-0.5p	7.3	▲ 3.5p	▲ 10.0p					
2月	14.9	3.5	47.8	34.0	*	*	1.11	0.25p	0.74	0.17p	7.6	6.0	100.0	-	0.3p	▲ 1.2p	▲ 3.5p	▲ 18.0p					

産業別・規模別新規求人状況

(新規学卒を除きパートタイムを含む)

(平成25年2月)

項目	求人状況							
	H25年2月		H25年1月		H24年2月		増減比	
	計	うち常用	計	うち常用	計	うち常用	前月比	前年同月比
産業別・規模別								
A. 農・林・漁業 (01~04)	12	7	2	2	9	4	500.0	33.3
C. 鉱業・採石業・砂利採取業 (05)	0	0	0	0	0	0	—	—
D. 建設業 (06~08)	18	18	13	12	10	10	38.5	80.0
E. 製造業 (09~32)	10	10	15	13	8	8	▲ 33.3	25.0
09. 食料品製造業	1	1	6	4	0	0	▲ 83.3	—
10. 飲料・たばこ・飼料製造業	0	0	0	0	1	1	—	▲ 100.0
11. 繊維工業	0	0	0	0	1	1	—	▲ 100.0
12. 木材・木製品製造業	0	0	0	0	0	0	—	—
13. 家具・装備品製造業	0	0	0	0	0	0	—	—
14. パルプ・紙・紙加工品製造業	0	0	0	0	0	0	—	—
15. 印刷・関連産業	0	0	0	0	0	0	—	—
16. 化学工業	9	9	8	8	5	5	12.5	80.0
17. 石油製品・石炭製品製造業	0	0	0	0	0	0	—	—
18. プラスチック製品製造業	0	0	0	0	0	0	—	—
19. ゴム製品製造業	0	0	0	0	0	0	—	—
21. 窯業・土石製品製造業	0	0	0	0	0	0	—	—
22. 鉄鋼業	0	0	0	0	0	0	—	—
23. 非鉄金属製造業	0	0	0	0	0	0	—	—
24. 金属製品製造業	0	0	1	1	1	1	▲ 100.0	▲ 100.0
25. はん用機械器具製造業	0	0	0	0	0	0	—	—
26. 生産用機械器具製造業	0	0	0	0	0	0	—	—
27. 業務用機械器具製造業	0	0	0	0	0	0	—	—
28. 電子部品・デバイス・電子回路製造業	0	0	0	0	0	0	—	—
29. 電気機械器具製造業	0	0	0	0	0	0	—	—
30. 情報通信機械器具製造業	0	0	0	0	0	0	—	—
31. 輸送用機械器具製造業	0	0	0	0	0	0	—	—
20. 32. その他の製造業	0	0	0	0	0	0	—	—
F. 電気・ガス・熱供給・水道業 (33~36)	16	16	0	0	15	15	—	6.7
G. 情報通信業 (37~41)	1	1	27	27	1	1	▲ 96.3	0.0
H. 運輸業 (42~49)	8	8	11	11	5	5	▲ 27.3	60.0
I. 卸売・小売業 (50~61)	68	66	34	25	21	21	100.0	223.8
J. 金融・保険業 (62~67)	0	0	0	0	3	3	—	▲ 100.0
K. 不動産業 (68. 70)	7	7	12	11	7	7	▲ 41.7	0.0
L. 学術研究・専門・技術サービス業 (71~74)	0	0	13	6	5	5	▲ 100.0	▲ 100.0
M. 宿泊業・飲食サービス業 (75~77)	42	41	64	60	23	22	▲ 34.4	82.6
N. 生活関連サービス業・娯楽業 (78~82)	10	10	30	30	3	3	▲ 66.7	233.3
O. 教育・学習支援業 (81. 82)	8	5	4	4	5	3	100.0	60.0
P. 医療・福祉 (83~85)	95	94	71	65	126	126	33.8	▲ 24.6
Q. 複合サービス事業 (86. 87)	1	1	0	0	2	0	—	▲ 50.0
R. サービス業(他に分類されないもの) (88~95)	22	22	10	7	16	16	120.0	37.5
※ 下 3位 業種(他に分類されないもの) (96~99)	427	424	10	9	245	196	4,170.0	74.3
IT関連産業(*) 合計	2	2	25	25	1	1	▲ 92.0	100.0
合計	745	730	316	282	504	445	135.8	47.8
規模別								
29人以下	387	379	182	168	199	191	112.6	94.5
4人以下	77	72	55	53	69	69	40.0	11.6
5~29人	310	307	127	115	130	122	144.1	138.5
30~99人	184	177	87	78	72	70	111.5	155.6
100~299人	92	92	11	3	15	15	736.4	513.3
300~499人	82	82	36	33	27	27	127.8	203.7
500~999人	0	0	0	0	0	0	—	—
1000人以上	0	0	0	0	191	142	—	▲ 100.0

対前年比 5名以上増加

対前年比 5名以上減少

産業別新規求人状況(常用)

(新規学卒を除き、パートタイムを含む)

(平成25年2月)

産業別	項目	H25年														
		2月	3月	4月	5月	6月	7月	8月	9月	10月	11月	12月	1月	2月		
産	A. 農・林・漁業(01~04)	4	14	5	2	3	5	3	4	4	12	2	2	2	7	
	C. 鉱業・採石業・砂利採取業(05)	0	0	0	0	1	0	0	0	0	0	0	0	0	0	
	D. 建設業(06~08)	10	19	19	30	12	22	17	12	22	18	15	12	12	18	
	業	E. 製造業(09~32)	8	14	19	4	10	22	23	22	18	6	14	13	10	10
		09. 食料品製造業	0	5	3	1	2	5	20	4	5	4	3	4	1	1
		10. 飲料・たばこ・飼料製造業	1	0	0	0	0	0	0	0	0	2	1	0	0	0
		11. 繊維工業	1	0	0	1	0	0	0	2	0	0	0	0	0	0
		12. 木材・木製品製造業	0	0	0	0	0	0	0	0	0	0	0	0	0	0
		13. 家具・装備品製造業	0	0	0	0	0	0	0	0	0	0	0	0	0	0
		14. パルプ・紙・紙加工品製造業	0	0	0	0	0	0	0	0	0	0	0	0	0	0
		15. 印刷・同梱運業	0	0	0	0	0	0	0	0	0	0	0	0	0	0
		16. 化学工業	5	8	15	2	8	13	3	16	12	0	9	8	9	9
		17. 石油製品・石炭製品製造業	0	0	0	0	0	0	0	0	0	0	0	0	0	0
	18. プラスチック製品製造業	0	0	0	0	0	0	0	0	0	0	0	0	0	0	
	業	19. ゴム製品製造業	0	0	0	0	0	0	0	0	0	0	0	0	0	0
		21. 窯業・土石製品製造業	0	0	0	0	0	1	0	0	0	0	0	0	0	0
		22. 鉄鋼業	0	0	0	0	0	0	0	0	0	0	0	0	0	0
		23. 非鉄金属製造業	0	0	0	0	0	0	0	0	0	0	0	0	0	0
		24. 金属製品製造業	1	1	1	0	0	3	0	0	1	0	1	1	1	1
		25. はん用機械器具製造業	0	0	0	0	0	0	0	0	0	0	0	0	0	0
		26. 生産用機械器具製造業	0	0	0	0	0	0	0	0	0	0	0	0	0	0
		27. 業務用機械器具製造業	0	0	0	0	0	0	0	0	0	0	0	0	0	0
		28. 電子部品・デバイス・電子回路製造業*	0	0	0	0	0	0	0	0	0	0	0	0	0	0
		29. 電気機械器具製造業	0	0	0	0	0	0	0	0	0	0	0	0	0	0
	業	30. 情報通信機械器具製造業	0	0	0	0	0	0	0	0	0	0	0	0	0	0
		31. 輸送用機械器具製造業	0	0	0	0	0	0	0	0	0	0	0	0	0	0
		30. 32. その他の製造業	0	0	0	0	0	0	0	0	0	0	0	0	0	0
		F. 電気・ガス・熱供給・水道業(33~36)	15	0	0	0	0	0	0	0	0	0	0	0	0	16
		G. 情報通信業(37~41)	1	12	17	1	4	20	1	0	16	5	0	0	27	1
		H. 運輸業(42~49)	5	1	6	5	4	11	5	1	8	8	0	11	8	8
		I. 卸売・小売業(50~61)	21	59	47	22	44	26	30	37	36	41	36	25	66	66
		J. 金融・保険業(62~67)	3	0	1	3	0	0	3	0	0	3	0	0	0	0
		K. 不動産業(68. 70)	7	7	3	9	17	2	2	4	8	4	2	11	7	7
L. 学術研究・専門・技術サービス業(71~74)		5	0	6	6	4	2	2	3	0	1	2	2	6	0	
M. 宿泊業・飲食サービス業(75~77)	22	43	87	25	34	95	12	23	52	28	21	60	41	41		
業	N. 生活関連サービス業・娯楽業(78~80)	3	19	8	12	7	6	11	8	11	7	6	30	10	10	
	O. 教育・学習支援業(81. 82)	3	12	3	3	2	1	4	5	2	2	2	4	5	5	
	P. 医療・福祉(83~85)	126	70	65	71	76	62	93	68	49	91	68	65	94	94	
	Q. 複合サービス事業(86. 87)	0	3	0	1	0	1	3	0	1	0	15	0	1	1	
	R. サービス業(他に分類されないもの)(88~96)	16	12	19	20	5	13	15	16	4	8	9	7	22	22	
	S. T. 公務・その他(他に分類されるものを除く)・その他(97-98-99)	196	8	7	14	6	11	9	5	3	8	6	9	424	424	
	計	445	293	312	228	229	299	234	208	234	240	198	282	730	730	

※平成19年11月改訂の「日本標準産業分類」に基づく区分により表章したものと

※平成21年3月以前の対前年同月比については、産業分類改訂による影響のない産業について表章している

産業別新規求人状況(常用対前年度比)

(新規卒を除き、パートタイムを含む)

産業	2月	3月	4月	5月	6月	7月	8月	9月	10月	11月	12月	H25年 1月	2月
A. 農・林・漁業(01~04)	100.0	1,500.0	400.0	▲ 50.0	▲ 50.0	66.7	▲ 50.0	33.3	0.0	200.0	▲ 50.0	0.0	75.0
C. 鉱業・採石業・砂利採取業(05)													
D. 建設業(06~08)	0.0	72.7	▲ 5.0	130.8	33.3	4.8	6.3	▲ 53.8	▲ 29.0	38.5	66.7	▲ 40.0	80.0
E. 製造業(09~32)	166.7	▲ 12.5	375.0	▲ 50.0	▲ 52.4	2,100.0	91.7	100.0	▲ 21.7	▲ 25.0	100.0	▲ 7.1	25.0
09. 食料品製造業	▲ 100.0	25.0	—	▲ 75.0	▲ 60.0	—	185.7	100.0	150.0	0.0	50.0	33.3	—
10. 飲料・たばこ・飼料製造業	—	—	—	▲ 100.0	▲ 100.0	—	—	—	▲ 100.0	—	—	▲ 100.0	▲ 100.0
11. 繊維工業	0.0	—	—	—	—	—	—	—	—	—	—	—	▲ 100.0
12. 木材・木製品製造業	—	—	—	—	—	—	—	—	—	—	—	—	—
13. 家具・装備品製造業	—	—	—	—	—	—	—	—	—	—	—	—	—
14. パルプ・紙・紙加工品製造業	—	—	—	—	—	—	—	—	—	—	—	—	—
15. 印刷・関連連業	—	—	—	—	—	—	—	—	—	—	—	—	—
16. 化学工業	400.0	300.0	650.0	▲ 33.3	300.0	—	▲ 25.0	128.6	▲ 36.8	▲ 100.0	80.0	▲ 11.1	80.0
17. 石油製品・石化製品製造業	—	—	—	—	—	—	▲ 100.0	—	—	—	—	—	—
18. プラスチック製品製造業	—	—	—	—	—	—	—	—	—	—	—	—	—
19. ゴム製品製造業	—	—	—	—	—	—	—	—	—	—	—	—	—
21. 窯業・土石製品製造業	—	—	—	▲ 100.0	—	—	—	—	—	—	—	—	—
22. 鉄鋼業	—	—	—	—	—	—	—	—	—	—	—	—	—
23. 非鉄金属製造業	—	—	—	—	—	—	—	—	—	—	—	—	—
24. 金属製品製造業	—	▲ 90.0	▲ 50.0	—	▲ 100.0	200.0	—	▲ 100.0	—	▲ 100.0	—	0.0	▲ 100.0
25. はん用機械器具製造業	—	—	—	—	—	—	—	—	—	—	—	—	—
26. 生産用機械器具製造業	—	—	—	—	—	—	—	—	—	—	—	—	—
27. 業務用機械器具製造業	—	—	—	—	—	—	—	—	—	—	—	—	—
28. 電子部品・デバイス・電子回路製造業*	—	—	—	—	—	—	—	—	—	—	—	—	—
29. 電気機械器具製造業	—	—	—	—	—	—	—	—	—	—	—	—	—
30. 情報通信機械器具製造業	—	—	—	—	—	—	—	—	—	—	—	—	—
31. 輸送用機械器具製造業	—	—	—	—	—	—	—	—	—	—	—	—	—
20. 32. その他の製造業	—	—	—	—	—	—	—	—	—	—	—	—	—
F. 電気・ガス・熱供給・水道業(33~36)	▲ 66.7	0.0	▲ 29.2	—	▲ 75.0	400.0	▲ 93.8	▲ 100.0	220.0	25.0	▲ 100.0	170.0	0.0
G. 情報通信業(37~41)	▲ 28.6	▲ 50.0	100.0	▲ 16.7	300.0	450.0	▲ 16.7	0.0	166.7	60.0	▲ 100.0	450.0	60.0
H. 運輸業(42~49)	▲ 19.2	40.9	42.4	▲ 60.0	83.3	▲ 23.5	30.4	15.6	12.5	156.3	33.3	▲ 41.9	214.3
I. 卸売・小売業(50~61)	▲ 40.0	—	—	0.0	—	—	0.0	—	—	0.0	—	—	▲ 100.0
J. 金融・保険業(62~67)	250.0	600.0	▲ 25.0	50.0	88.9	100.0	▲ 50.0	33.3	100.0	▲ 33.3	▲ 66.7	175.0	0.0
K. 不動産業(68, 70)	400.0	—	20.0	▲ 14.3	▲ 20.0	▲ 33.3	—	200.0	▲ 100.0	▲ 75.0	100.0	▲ 14.3	▲ 100.0
L. 学術研究・専門・技術サービス業(71~74)	▲ 18.5	72.0	123.1	13.6	41.7	58.3	▲ 33.3	▲ 52.1	▲ 32.5	▲ 45.1	▲ 32.3	▲ 7.7	86.4
M. 宿泊業・飲食サービス業(75~77)	▲ 76.9	▲ 29.6	14.3	50.0	▲ 68.2	20.0	0.0	▲ 52.9	37.5	▲ 46.2	▲ 45.5	130.8	233.3
N. 生活関連サービス業・娯楽業(78~80)	▲ 50.0	0.0	—	50.0	0.0	—	300.0	66.7	100.0	▲ 100.0	0.0	▲ 20.0	66.7
O. 教育・学習支援業(81, 82)	34.0	2.5	38.3	7.6	46.2	14.8	72.2	25.9	▲ 7.5	49.2	70.0	▲ 17.7	▲ 25.4
P. 医療・福祉(83~85)	—	▲ 40.0	▲ 100.0	—	▲ 100.0	▲ 75.0	200.0	▲ 100.0	—	—	650.0	▲ 100.0	—
Q. 複合サービス事業(86, 87)	220.0	18.2	26.7	300.0	66.7	30.0	50.0	300.0	▲ 63.6	700.0	▲ 10.0	0.0	37.5
R. サービス業(他に分類されないもの)(88~96)	833.3	▲ 56.4	▲ 46.2	366.7	▲ 33.3	10.0	80.0	▲ 54.5	▲ 57.1	14.3	▲ 33.3	800.0	116.3
S. T. 公務・その他(他に分類されるものを除く)・その他(97・98・99)	▲ 50.0	9.1	▲ 33.3	50.0	▲ 73.3	177.8	▲ 77.3	▲ 86.7	75.0	50.0	▲ 50.0	127.3	100.0
J. 関連産業(*) 合計	97.8	11.8	42.5	9.6	14.5	41.0	24.5	▲ 15.8	▲ 10.3	21.2	16.5	2.9	64.0
合計													

※平成19年11月改訂の「日本標準産業分類」に基づく区分により表章したものの

※平成21年3月以前の対前年同月比については、産業分類改訂による影響のない産業について表章している

パートタイム職業紹介状況

平成25年2月

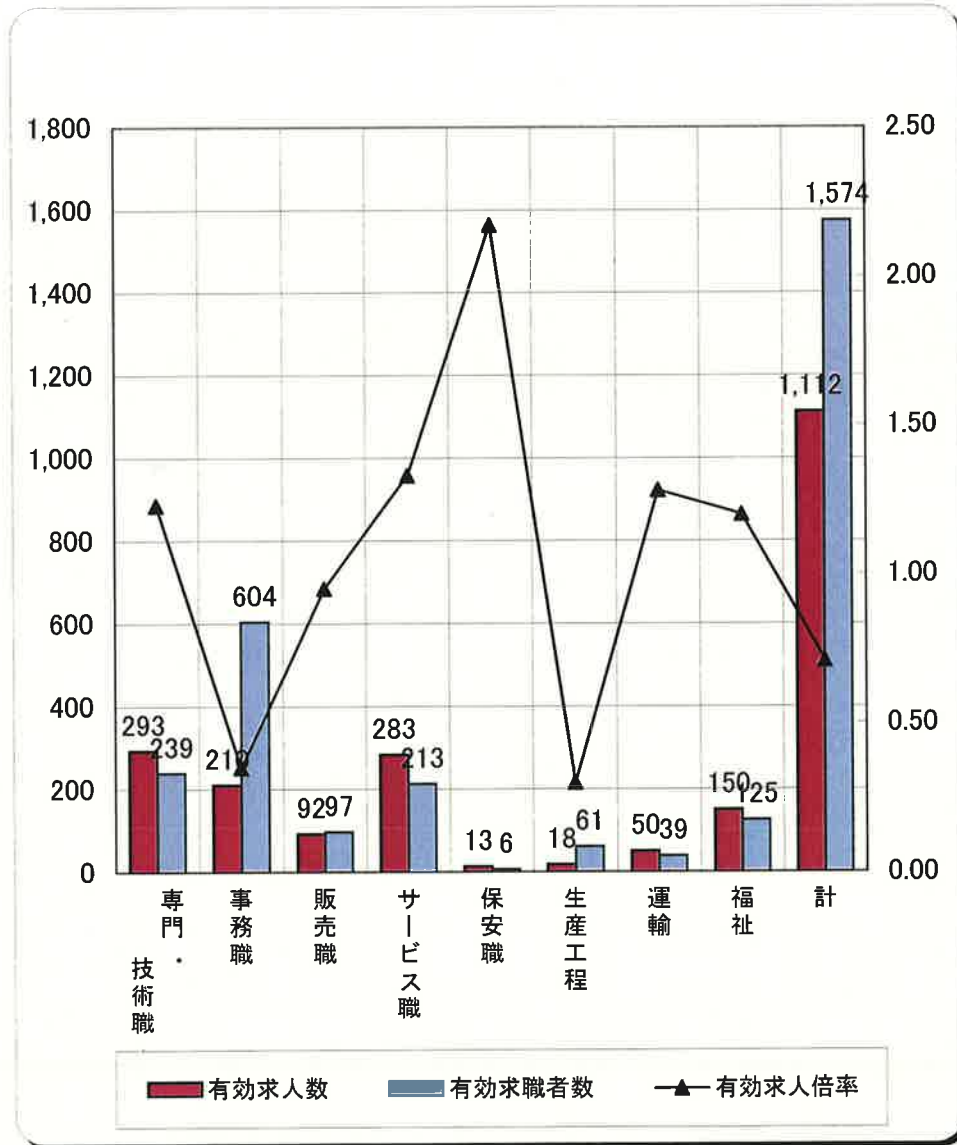
項目 年月	1. 新規求職 申込件数		2. 月間有効 求職者数		3. 新規 求人数		4. 月間有効 求人数		5. 紹介 件数		6. 新規求人 倍率 ^{3/1}		7. 有効求人 倍率 ^{4/2}		8. 就 件数		9. 就職率		10. 充足率	
	件数	件数	件数	件数	件数	件数	件数	件数	件数	件数	倍率	倍率	倍率	倍率	件数	件数	率	率	率	率
平成21年度計	860	3,006	856	1,847	1,866	1.00	0.61	449	14.9	52.2	24.3	52.5								
平成22年度計	1,029	3,609	955	2,198	1,714	0.93	0.61	445	12.3	43.2	20.2	46.6								
平成23年度計	1,179	4,297	1,123	2,706	1,915	12.16	7.64	450	125.2	466.9	192.1	471.8								
23年度月平均	99	361	96	233	160	*	*	39	*	*	*	*								
H24年																				
2月	92	345	119	269	240	1.29	0.78	39	11.3	42.4	13.8	31.1								
3月	92	374	137	331	208	1.49	0.89	45	12	48.9	13.6	32.8								
4月	112	390	131	318	168	1.17	0.82	56	14.4	50	17	41.2								
5月	87	373	89	290	174	1.02	0.78	44	11.8	50.6	15.5	50.6								
6月	71	358	98	270	178	1.38	0.75	38	10.6	53.5	13.7	37.8								
7月	85	339	134	271	222	1.58	0.80	40	11.8	47.1	14.4	29.1								
8月	74	332	82	251	133	1.11	0.76	40	12.0	54.1	15.5	47.6								
9月	65	328	88	242	137	1.35	0.74	42	12.8	64.6	16.9	46.6								
10月	86	334	91	229	179	1.06	0.69	31	9.3	36.0	12.7	31.9								
11月	67	332	106	250	133	1.58	0.75	50	15.1	74.6	17.6	41.5								
12月	78	331	75	234	152	0.96	0.71	28	8.5	35.9	11.1	34.7								
H25年																				
1月	76	327	128	278	178	1.68	0.85	41	12.5	53.9	14.7	32.0								
H25年																				
2月	73	313	162	322	195	2.22	1.03	32	10.2	43.8	9.0	17.9								
前年同月比(差)	▲20.7	▲9.3	36.1	19.7	▲18.8	0.93p	0.25p	▲17.9	-1.1p	1.4p	-4.8p	-13.2p								
前月比(差)	▲3.9	▲4.3	26.6	15.8	9.6	0.54p	0.18p	▲22.0	▲2.3p	-10.1p	▲5.7p	▲14.1p								

前年同月比・前月比差は(%・P)で表示

求人・求職バランスシート

平成 25 年 2 月

常用のみ(パート含む)



	専門・技術職	事務職	販売職	サービス職	保安職	生産工程	運輸	福祉	計
有効求人人数	293	210	92	283	13	18	50	150	1,112
有効求職者数	239	604	97	213	6	61	39	125	1,574
有効求人倍率	1.23	0.35	0.95	1.33	2.17	0.30	1.28	1.20	0.71

※計には、上記に上げた職種以外も含まれています。

産業別就職状況(常用)

(平成25年2月)

項目	前 月		前 年 同 月		増減比	
	H25年2月	H25年1月	H24年2月	前月比	前年同月比	
	計	計	計			
産業別・規模別						
A. B. 農・林・漁業(01~04)	2	1	0	100.0	—	
C. 鉱業・採石業・砂利採取業(05)	0	0	0	—	—	
D. 建設業(06~08)	6	5	6	20.0	0.0	
E. 製造業(09~32)	3	7	6	▲ 57.1	▲ 50.0	
09. 食品品製造業	1	5	3	▲ 80.0	▲ 66.7	
10. 飲料・たばこ・飼料製造業	1	0	2	—	▲ 50.0	
11. 繊維工業	0	0	0	—	—	
12. 木材・木製品製造業	0	0	0	—	—	
13. 家具・装備品製造業	1	0	0	—	—	
14. パルプ・紙・紙加工品製造業	0	0	0	—	—	
15. 印刷・同関連業	0	0	0	—	—	
16. 化学工業	0	0	0	—	—	
17. 石油製品・石炭製品製造業	0	0	0	—	—	
18. プラスチック製品製造業	0	0	0	—	—	
19. ゴム製品製造業	0	0	0	—	—	
21. 窯業・土石製品製造業	0	0	0	—	—	
22. 鉄鋼業	0	0	0	—	—	
23. 非鉄金属製造業	0	1	0	▲ 100.0	—	
24. 金属製品製造業	0	1	1	▲ 100.0	▲ 100.0	
25. はん用機械器具製造業	0	0	0	—	—	
26. 生産用機械器具製造業	0	0	0	—	—	
27. 業務用機械器具製造業	0	0	0	—	—	
28. 電子部品・デバイス・電子回路製造業	0	0	0	—	—	
29. 電気機械器具製造業	0	0	0	—	—	
30. 情報通信機械器具製造業	0	0	0	—	—	
31. 輸送用機械器具製造業	0	0	0	—	—	
20. 32. その他の製造業	0	0	0	—	—	
F. 電気・ガス・熱供給・水道業(33~36)	0	0	0	—	—	
G. 情報通信業(37~41)	1	1	1	0.0	0.0	
H. 運輸業(42~49)	5	1	0	400.0	—	
I. 卸売・小売業(50~61)	7	12	17	▲ 41.7	▲ 58.8	
J. 金融・保険業(62~67)	0	0	0	—	—	
K. 不動産業(68. 70)	4	3	6	33.3	▲ 33.3	
L. 学術研究・専門・技術サービス業(71~74)	1	0	1	—	0.0	
M. 宿泊業・飲食サービス業(75~77)	6	6	14	0.0	▲ 57.1	
N. 生活関連サービス業・娯楽業(78~80)	7	2	2	250.0	250.0	
O. 教育・学習支援業(81. 82)	0	1	1	▲ 100.0	▲ 100.0	
P. 医療・福祉(83~85)	37	25	39	48.0	▲ 5.1	
Q. 複合サービス事業(86. 87)	7	10	0	▲ 30.0	—	
R. サービス業(他に分類されないもの)(88~96)	1	2	2	▲ 50.0	▲ 50.0	
S. T. 白紙・その他(別に分類されないものを除く)(97. 98. 99)	23	6	10	283.3	130.0	
I T 関連産業(*) 合計	4	1	1	300.0	300.0	
合 計	110	82	105	34.1	4.8	

増加人数5名以上

減少人数5名以上