

宮古公共職業安定所		
担	所 長	岩野 眞司
	統括職業指導官	喜友名 直美
当	電 話	7 2 - 3 3 2 9

「雇用の動き」平成 25 年 3 月

新規求人数は前年同月比 1.9% (6 人) 減 と前年同月比で 5 ヶ月ぶりの減少
就職件数は前年同月比 37.7% (66 件) 増 と前年同月比で 2 ヶ月連続の増加

1 新規求職申込件数

新規求職申込件数は、**333 件**と前年同月比 19.0% (78 件) 減となり、2 ヶ月ぶりに減となった。
前月比では 50.3% (337 件) 減 となった。

2 月間有効求職者数

月間有効求職者数は、**1,652 人**と前年同月比 2.2% (38 人) 減 となり、2 ヶ月ぶりに減となった。
前月比では 4.0% (64 人) 増 となった。

3 新規求人数

新規求人数は、**315 人**と前年同月比 1.9% (6 人) 減 となり、5 ヶ月ぶりの減少となった。
前月比では 57.7% (430 人) の減 となった。

◎新規求人状況を産業別（前年同月比）にみると 《増減 5 名以上のもの》
(増加)

・ 製造業	19 人	<u>35.7% (5 人) 増</u>
・ 宿泊業・飲食サービス業	57 人	<u>32.6% (14 人) 増</u>
・ 医療・福祉業	100 人	<u>20.5% (17 人) 増</u>
・ 複合サービス事業	10 人	<u>233.3% (7 人) 増</u>

(減少)

・ 農・林・漁業	5 人	<u>68.8% (11 人) 減</u>
・ 情報通信業	2 人	<u>83.3% (10 人) 減</u>
・ 卸売・小売業	45 人	<u>27.4% (17 人) 減</u>
・ 生活関連サービス業・娯楽業	4 人	<u>78.9% (15 人) 減</u>

4 月間有効求人数

月間有効求人数は、1,246人と前年同月比 22.2% (226人) 増となり、20ヶ月連続の増加となった。
前月比では 6.5% (76人) の増となった。

5 有効求人倍率

有効求人倍率（原数値）は、0.75倍と前年同月比で 0.15ポイントの上昇となり、18ヶ月連続の増加となった。
前月比では、0.01ポイントの増となった。

6 就職件数

- ・就職件数は、241件と前年同月比 37.7% (66件) の増となり、2ヶ月連続の増となった。
前月比では 89.8% (114件) の増となった。
- ・県内就職件数は、219件と前年同月比 26.6% (46件) の増となり、2ヶ月連続の増となった。
前月比では、78.0% (96件) の増となった。
- ・県外就職件数は、22件と前年同月比 1000% (20件) の増となり2ヶ月連続の増となった。
前月比では、450% (18件) の増となった。

7 産業別就職状況

就職状況（常用）を産業別（前年同月比）に見ると 《 増減5人以上のもの 》

(増加)

- ・ 製造業 7人 250% (5人) 増
- ・ 不動産業 6人 -% (6人) 増
- ・ 公務、その他（他に分類されるものを除く） 86人 68.6% (35人) 増

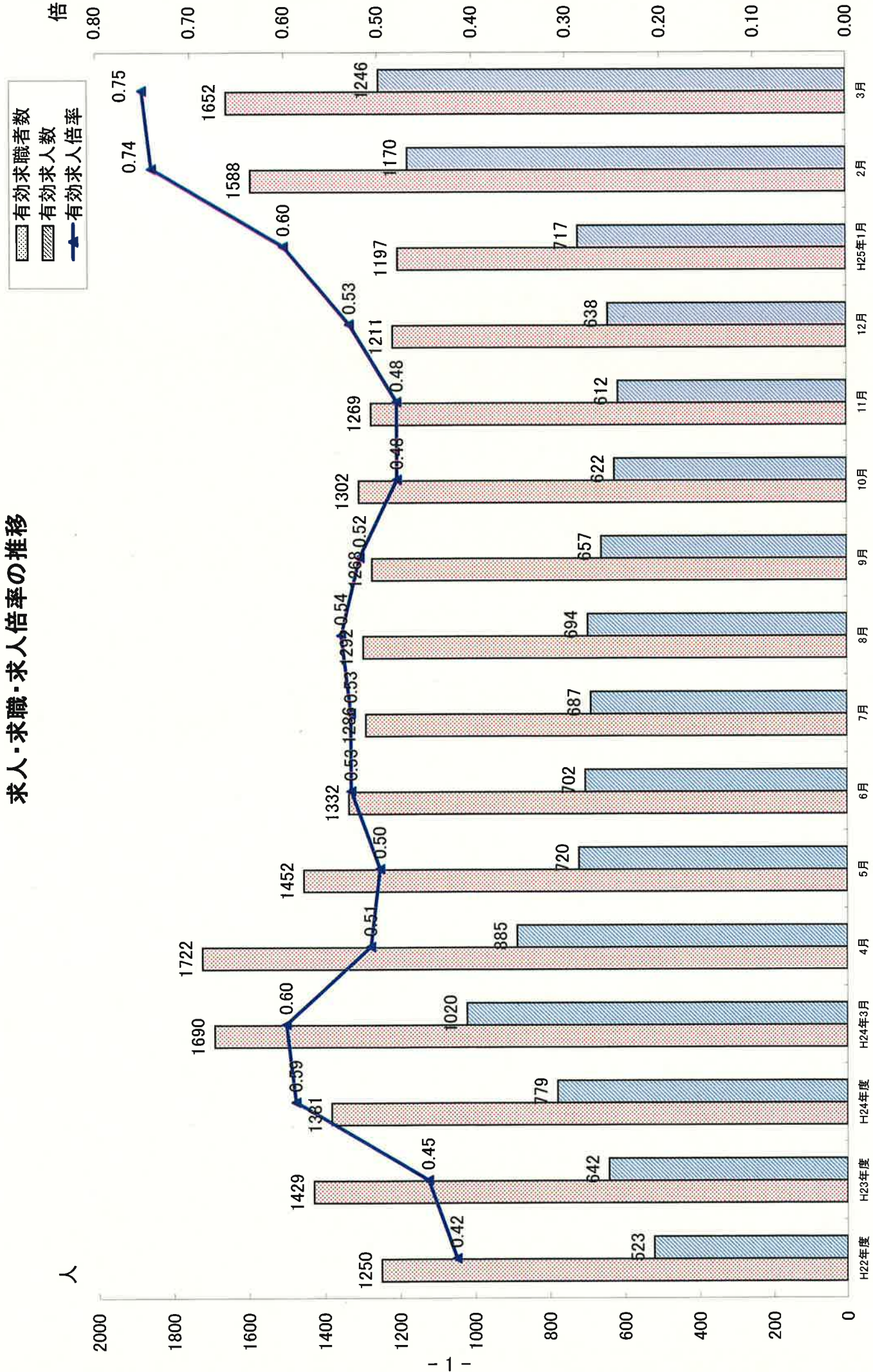
(減少)

- ・ 医療・福祉業 39人 13.3% (6人) 減
- ・ サービス業（他に分類されないもの） 5人 50.0% (5人) 減

平成 25 年 3 月 ハローワーク宮古 記者発表資料

求人・求職・有効求人倍率の推移	1
一般職業紹介状況	2
一般職業紹介状況（前年同月比）	3
産業別・規模別新規求人状況	4
産業別新規求人状況（全数）	5
産業別新規求人状況（前年同月比）	6
パートタイム職業紹介状況	7
求人・求職バランスシート	8
産業別就職状況	9

求人・求職・求人倍率の推移



年度平均

一般職業紹介状況（新規学卒を除きパートタイムを含む）

平成25年3月

項目	A 新規求職 申込件数		B 月間有効求職者数		C 新規求人数		D 月間 有効求人数		E 他県からの 受求人数		F 紹介 件数		G 求人倍率			H 就職件数				I 就職率		J 充足数		
	常 用	パート タイム	常 用	パート タイム	常 用	パート タイム	常 用	パート タイム	常 用	パート タイム	新規 C-A	新規 (参考) C+E-A	有効 D-B	常 用	県 内	県 外	臨時・ 季節	(保) 一般 受就職 給付者 の数の 数	H-A ×100	H-B ×100	新 規 求 職 者 H - A × 100	充足 数 D × 100	充足 率 C × 100	
																								充足数
平成22年度計	4,143	4,063	15,002	14,909	2,590	2,686	2,490	6,281	5,945	1,829	444	4,811	1.09	0.42	1,078	1,176	46	23	185	8.1	29.5	1,129	18.0	42.0
平成23年度計	4,610	4,533	17,149	16,990	3,127	3,187	2,915	7,709	7,140	0	0	5,758	0.69	0.45	1,243	1,347	56	0	234	8.2	30.4	1,300	16.9	40.8
平成24年度計	3,952	3,873	16,571	16,373	3,182	3,709	3,476	9,350	8,786	*	*	6,196	*	0.56	1,466	1,613	67	0	233	10.1	42.5	1,574	16.8	42.4
24年度平均	329	323	1,381	1,364	265	309	290	779	732	#VALUE!	#VALUE!	516	*		140	122	134	6	0	19		131		
対前年度比	▲14.3	▲14.6	▲3.4	▲3.6	1.8	16.4	19.2	21.3	23.1	*	*	7.6	0.25	0.11	19.7	19.7	19.6	*	▲0.4	1.9	12.1	21.1	(0.1)	1.6
24年 3月	411	411	1,690	1,684	224	321	293	1,020	927	*	*	782	0.78	0.60	175	173	2	0	17	10.4	42.6	170	16.7	23.0
4月	419	408	1,722	1,711	237	322	312	885	806	*	*	544	0.77	0.51	343	322	21	0	19	19.9	81.9	318	35.9	53.0
5月	335	333	1,452	1,448	326	253	228	720	678	*	*	471	0.76	0.50	127	124	3	0	19	8.7	37.9	122	16.9	98.8
6月	230	229	1,332	1,331	297	238	229	702	663	*	*	444	1.03	0.53	121	119	2	0	24	9.1	52.6	117	16.7	48.2
7月	303	301	1,286	1,282	322	318	299	687	644	*	*	596	1.05	0.53	96	92	4	0	25	7.5	31.7	98	14.3	49.2
8月	276	274	1,292	1,287	298	270	234	694	640	*	*	443	0.98	0.54	115	115	0	0	18	8.9	41.7	113	16.3	30.8
9月	272	271	1,268	1,264	287	215	208	657	613	*	*	386	0.79	0.52	99	98	1	0	13	7.8	36.4	98	14.9	41.9
10月	309	294	1,302	1,271	292	239	234	622	602	*	*	462	0.77	0.48	104	100	4	0	20	8.0	33.7	95	15.3	45.6
11月	268	253	1,269	1,227	243	253	240	612	592	*	*	392	0.94	0.48	121	118	3	0	16	9.5	45.1	97	15.8	39.7
12月	261	253	1,211	1,188	221	225	198	638	600	*	*	377	0.86	0.53	93	93	0	0	18	7.7	35.6	91	14.3	40.4
25年 1月	276	269	1,197	1,175	234	316	282	717	661	*	*	432	1.14	0.60	93	90	3	0	10	7.8	33.7	90	12.6	28.5
2月	670	667	1,588	1,574	218	745	730	1,170	1,112	*	*	1,061	1.11	0.74	127	110	123	4	20	8.0	19.0	115	9.8	15.4
3月	333	321	1,652	1,615	207	315	282	1,246	1,175	*	*	588	0.95	0.75	241	219	22	0	31	14.6	72.4	220	17.7	69.8
増減比	▲19.0	▲21.9	▲2.2	▲4.1	▲7.6	▲1.9	▲3.8	22.2	26.8	*	*	▲24.8	0.17	0.15p	37.7	29.9	1000.0	-	82.4	4.2p	29.8	29.4	1.0	46.8
前月	▲50.3	▲51.9	4.0	2.6	▲5.0	▲57.7	▲61.4	6.5	5.7	#VALUE!	#VALUE!	▲44.6	▲0.16p	#VALUE!	85.8	78.0	450.0	-	55.0	6.60	53.40	91.3	7.90	54.40p

(%・P)

※E欄の他県からの受求人数は、平成23年4月より広域職業紹介業務の改正及び新システム導入に伴い、計上不可となったため、*にて表記。
 ※B欄の(保)受給者については、平成23年6月分より雇用保険受給者実人数で表示(宮古所統計項目について沖縄労働局統計と一致させるため)。

一般職業紹介状況(前年同月比) (新規学卒を除き、パートタイムを含む)

(平成25年3月)

年月	1. 新規求職 申込件数		2. 月間有効 求職者数		3. 新規 求人数		4. 月間有効 求人数		5. 県外 受求人数		6. 新規求人 倍率		7. 有効求人 倍率		8. 就 職 件 数				9. 就職率		10. 充足率					
	前年同月比 (%)	前年同月比 (%)	前年同月比 (%)	前年同月比 (%)	前年同月比 (%)	前年同月比 (%)	前年同月比 (%)	前年同月比 (%)	前年同月比 (%)	前年同月比 (%)	倍	ポイント	倍	ポイント	前年同月比	県内	県外	臨時・季節	前年同月比	前年同月比	前年同月比	前年同月比	前年同月比	前年同月比		
22年度	16.7	6.7	15.7	19.4	▲11.3	45.6	0.65	0.00	0.42	0.05	11.0	▲2.1	▲17.9	0.3p	-1.5p	11.6	▲2.1	▲17.9	0.3p	-1.5p	11.6	▲2.1	▲17.9	0.3p	-1.5p	
23年度	9.2	15.7	22.0	26.8	▲100.0	▲100.0	0.72	11.70p	0.46	9.64	29.1	43.5	▲100.0	11.6	18.2	28.6	43.5	▲100.0	11.6	18.2	28.6	43.5	▲100.0	11.6	18.2	
24年度	▲14.3	▲3.4	16.4	21.3	*	*	0.90	0.24p	*	0.14p	19.7	19.6	*	1.8p	12.5	19.7	19.6	*	1.8p	12.5	19.7	19.6	*	1.8p	12.5	
H24年																										
3月	▲2.1	20.0	11.8	56.4	*	*	0.78	0.10	0.60	0.14	53.5	▲66.7	▲100.0	2.3	15.5	60.2	▲66.7	▲100.0	2.3	15.5	60.2	▲66.7	▲100.0	2.3	15.5	
4月	▲16.9	13.5	38.8	40.9	*	*	0.77	0.31	0.51	0.10	104.2	105.1	90.9	8.8	48.6	105.1	90.9	-	8.8	48.6	105.1	90.9	-	8.8	48.6	
5月	▲9.5	▲2.3	8.6	20.4	*	*	0.76	0.13	0.50	0.10	8.5	17.0	▲72.7	0.8	6.3	17.0	▲72.7	-	0.8	6.3	17.0	▲72.7	-	0.8	6.3	
6月	▲45.6	▲13.1	5.8	22.9	*	*	1.03	0.50	0.53	0.16	▲12.3	▲11.9	▲33.3	0.1	20.0	▲12.3	▲11.9	▲33.3	0.1	20.0	▲12.3	▲11.9	▲33.3	0.1	20.0	
7月	▲9.6	▲8.8	42.0	32.6	*	*	1.05	0.38	0.53	0.16	5.5	4.5	33.3	1.0	4.5	4.5	33.3	-	1.0	4.5	4.5	33.3	-	1.0	4.5	
8月	▲40.8	▲15.9	21.6	29.5	*	*	0.98	0.50	0.54	0.19	3.6	5.5	▲100.0	1.7	17.9	5.5	▲100.0	-	1.7	17.9	5.5	▲100.0	-	1.7	17.9	
9月	▲15.3	▲12.2	▲19.5	8.8	*	*	0.79	-0.04p	0.52	0.10	2.1	4.3	▲66.7	1.1	6.2	2.1	4.3	▲66.7	1.1	6.2	2.1	4.3	▲66.7	1.1	6.2	
10月	8.8	▲5.4	▲8.8	3.3	*	*	0.77	-0.15p	0.48	0.04p	7.2	13.6	▲55.6	1.0p	-0.5p	7.2	13.6	▲55.6	1.0p	-0.5p	7.2	13.6	▲55.6	1.0p	-0.5p	
11月	▲5.6	1.4	21.1	5.0	*	*	0.94	0.20p	0.48	0.01p	26.0	25.5	50.0	1.8	11.3p	25.5	50.0	-	1.8	11.3p	25.5	50.0	-	1.8	11.3p	
12月	9.2	7.3	15.4	12.5	*	*	0.86	0.04p	0.53	0.03p	1.1	3.3	▲100.0	-0.4p	-2.9p	1.1	3.3	▲100.0	-0.4p	-2.9p	1.1	3.3	▲100.0	-0.4p	-2.9p	
H25年																										
1月	▲29.2	▲3.6	7.8	17.7	*	*	1.14	0.39p	0.60	0.11p	▲9.7	▲7.2	▲50.0	-0.5p	7.3p	▲9.7	▲7.2	▲50.0	-0.5p	7.3p	▲9.7	▲7.2	▲50.0	-0.5p	7.3p	
2月	14.9	3.5	47.8	34.0	*	*	1.11	0.25p	0.74	0.17p	7.6	6.0	100.0	0.3p	▲1.2p	7.6	6.0	100.0	0.3p	▲1.2p	7.6	6.0	100.0	0.3p	▲1.2p	
3月	▲19.0	▲2.2	▲1.9	22.2	*	*	0.95	0.17p	0.75	0.15p	37.7	26.6	1000.0	4.2p	29.8	37.7	26.6	1000.0	4.2p	29.8	37.7	26.6	1000.0	4.2p	29.8	

産業別・規模別新規求人状況

(新規卒卒を除きパートタイムを含む)

(平成25年3月)

項目	求人状況							
	H25年3月		H25年2月		H24年3月		増減比	
	計	うち常用	計	うち常用	計	うち常用	前月比	前年同月比
産業別・規模別								
A. 農・林・漁業 (01~04)	5	5	12	7	16	14	▲ 58.3	▲ 68.8
C. 鉱業・採石業・砂利採取業 (05)	0	0	0	0	0	0	—	—
D. 建設業 (06~08)	18	18	18	18	19	19	0.0	▲ 5.3
E. 製造業 (09~32)	19	19	10	10	14	14	90.0	35.7
09. 食品製造業	9	9	1	1	5	5	800.0	80.0
10. 飲料・たばこ・飼料製造業	1	1	0	0	0	0	—	—
11. 繊維工業	0	0	0	0	0	0	—	—
12. 木材・木製品製造業	0	0	0	0	0	0	—	—
13. 家具・装備品製造業	0	0	0	0	0	0	—	—
14. パルプ・紙・紙加工品製造業	0	0	0	0	0	0	—	—
15. 印刷・同関連業	0	0	0	0	0	0	—	—
16. 化学工業	8	8	9	9	8	8	▲ 11.1	0.0
17. 石油製品・石炭製品製造業	0	0	0	0	0	0	—	—
18. プラスチック製品製造業	0	0	0	0	0	0	—	—
19. ゴム製品製造業	0	0	0	0	0	0	—	—
21. 窯業・土石製品製造業	0	0	0	0	0	0	—	—
22. 鉄鋼業	0	0	0	0	0	0	—	—
23. 非鉄金属製造業	0	0	0	0	0	0	—	—
24. 金属製品製造業	1	1	0	0	1	1	—	0.0
25. はん用機械器具製造業	0	0	0	0	0	0	—	—
26. 生産用機械器具製造業	0	0	0	0	0	0	—	—
27. 業務用機械器具製造業	0	0	0	0	0	0	—	—
28. 電子部品・デバイス・電子回路製造業	0	0	0	0	0	0	—	—
29. 電気機械器具製造業	0	0	0	0	0	0	—	—
30. 情報通信機械器具製造業	0	0	0	0	0	0	—	—
31. 輸送用機械器具製造業	0	0	0	0	0	0	—	—
20. 32. その他の製造業	0	0	0	0	0	0	—	—
F. 電気・ガス・熱供給・水道業 (33~36)	1	1	16	16	0	0	▲ 93.8	—
G. 情報通信業 (37~41)	2	2	1	1	12	12	100.0	▲ 83.3
H. 運輸業 (42~49)	5	5	8	8	1	1	▲ 37.5	400.0
I. 卸売・小売業 (50~61)	45	40	68	66	62	59	▲ 33.8	▲ 27.4
J. 金融・保険業 (62~67)	0	0	0	0	0	0	—	—
K. 不動産業 (68. 70)	6	6	7	7	7	7	▲ 14.3	▲ 14.3
L. 学術研究・専門・技術サービス業 (71~74)	2	2	0	0	0	0	—	—
M. 宿泊業・飲食サービス業 (75~77)	57	53	42	42	43	43	35.7	▲ 77.1
N. 生活関連サービス業・娯楽業 (78~80)	4	4	10	10	19	19	▲ 60.0	▲ 78.9
O. 教育・学習支援業 (81. 82)	9	9	8	5	12	12	12.5	▲ 25.0
P. 医療・福祉 (83~85)	100	90	95	94	83	70	5.3	20.5
Q. 複合サービス事業 (86. 87)	10	7	1	1	3	3	900.0	233.3
R. サービス業(他に分類されないもの) (88~96)	13	6	22	22	13	12	▲ 40.9	0.0
S. 小売・その他(他に分類されないものを除く)・その他 (97~99)	19	15	427	424	17	8	▲ 95.6	11.8
I T関連産業 (*) 合計	7	7	2	2	12	12	250.0	▲ 41.7
合計	315	282	745	730	321	293	▲ 57.7	▲ 1.9
規模別								
29人以下	229	211	387	379	141	127	▲ 40.8	62.4
4人以下	82	77	77	72	36	36	6.5	127.8
5~29人	147	134	310	307	141	127	▲ 52.6	4.3
30~99人	55	45	184	177	93	89	▲ 70.1	▲ 40.9
100~299人	10	5	92	92	32	23	▲ 89.1	▲ 68.8
300~499人	21	21	82	82	19	18	▲ 74.4	10.5
500~999人	0	0	0	0	0	0	—	—
1000人以上	0	0	0	0	0	0	—	—

対前年比 5名以上増加

対前年比 5名以上減少

資料4

(新規卒を除き、パートタイムを含む)

産業別新規求人状況(常用)

(平成25年3月)

産業別	項目	H24年	H25年											
		3月	4月	5月	6月	7月	8月	9月	10月	11月	12月	1月	2月	3月
産	A. B. 農・林・漁業(01~04)	14	5	2	3	5	3	4	4	12	2	2	7	5
	C. 鉱業・採石業・砂利採取業(05)	0	0	0	1	0	0	0	0	0	0	0	0	0
	D. 建設業(06~08)	19	19	30	12	22	17	22	12	22	18	15	12	18
	E. 製造業(09~32)	14	19	4	10	22	23	22	18	14	14	13	10	19
	09. 食料品製造業	5	3	1	2	5	20	4	5	4	3	4	1	9
	10. 飲料・たばこ・飼料製造業	0	0	0	0	0	0	0	0	2	1	0	0	1
	11. 繊維工業	0	0	1	0	0	0	2	0	0	0	0	0	0
	12. 木材・木製品製造業	0	0	0	0	0	0	0	0	0	0	0	0	0
	13. 家具・装備品製造業	0	0	0	0	0	0	0	0	0	0	0	0	0
	14. パルプ・紙・紙加工品製造業	0	0	0	0	0	0	0	0	0	0	0	0	0
	15. 印刷・同梱運業	0	0	0	0	0	0	0	0	0	0	0	0	0
	16. 化学工業	8	15	2	8	13	3	16	12	0	9	8	9	8
	17. 石油製品・石炭製品製造業	0	0	0	0	0	0	0	0	0	0	0	0	0
	18. プラスチック製品製造業	0	0	0	0	0	0	0	0	0	0	0	0	0
	19. ゴム製品製造業	0	0	0	0	0	0	0	0	0	0	0	0	0
	21. 窯業・土石製品製造業	0	0	0	0	1	0	0	0	0	0	0	0	0
	22. 鉄鋼業	0	0	0	0	0	0	0	0	0	0	0	0	0
	23. 非鉄金属製造業	0	0	0	0	0	0	0	0	0	0	0	0	0
	24. 金属製品製造業	1	1	0	0	3	0	0	1	0	1	1	0	1
25. はん用機械器具製造業	0	0	0	0	0	0	0	0	0	0	0	0	0	
26. 生産用機械器具製造業	0	0	0	0	0	0	0	0	0	0	0	0	0	
27. 業務用機械器具製造業	0	0	0	0	0	0	0	0	0	0	0	0	0	
28. 電子部品・デバイス・電子回路製造業*	0	0	0	0	0	0	0	0	0	0	0	0	0	
29. 電気機械器具製造業	0	0	0	0	0	0	0	0	0	0	0	0	0	
30. 情報通信機械器具製造業	0	0	0	0	0	0	0	0	0	0	0	0	0	
31. 輸送用機械器具製造業	0	0	0	0	0	0	0	0	0	0	0	0	0	
20. 32. その他の製造業	0	0	0	0	0	0	0	0	0	0	0	0	0	
F. 電気・ガス・熱供給・水道業(33~36)	0	0	0	0	0	0	0	0	0	0	0	0	16	
G. 情報通信業(37~41)	12	17	1	4	20	1	0	16	5	0	27	1	2	
H. 運輸業(42~49)	1	6	5	4	11	5	1	8	8	0	11	8	5	
I. 卸売・小売業(50~61)	59	47	22	44	26	30	37	36	41	36	25	66	40	
J. 金融・保険業(62~67)	0	1	3	0	0	3	0	0	0	3	0	0	0	
K. 不動産業(68. 70)	7	3	9	17	2	3	4	8	4	2	11	7	6	
L. 学術研究・専門・技術サービス業(71~74)	0	6	6	4	2	2	3	0	0	2	6	0	2	
M. 宿泊業・飲食サービス業(75~77)	43	87	25	34	95	12	23	52	28	21	60	41	53	
N. 生活関連サービス業・娯楽業(78~80)	19	8	12	7	6	11	8	11	7	6	30	10	4	
O. 教育・学習支援業(81. 82)	12	3	3	2	1	4	5	2	0	2	4	5	9	
P. 医療・福祉(83~85)	70	65	71	76	62	93	68	49	91	68	65	94	90	
Q. 複合サービス事業(86. 87)	3	0	1	0	1	3	0	1	0	15	0	1	7	
R. サービス業(他に分類されないもの)(88~96)	12	19	20	5	13	15	16	4	8	9	7	22	6	
S. T. 公務・その他(他に分類されるものを除く)・その他(97-98-99)	8	7	14	6	11	9	5	3	8	6	9	424	15	
計	293	312	228	229	299	234	208	234	240	198	282	730	282	

※平成19年11月改訂の「日本標準産業分類」に基づき区分により表章したものと異なる

※平成21年3月以前の対前年同月比については、産業分類改訂による影響のない産業について表章している

産業別新規求人状況（常用対前年度比）
（新規卒を除き、パートタイムを含む）

（平成25年3月）

産業別	項目	H24年												H25年					
		3月	4月	5月	6月	7月	8月	9月	10月	11月	12月	1月	2月	3月					
産	A. B. 農・林・漁業(01~04)	1,500.0	400.0	▲ 50.0	—	66.7	▲ 50.0	—	—	—	—	—	—	—	—	—	—	—	—
	C. 鉱業・採石業・砂利採取業(05)	—	—	—	—	—	—	—	—	—	—	—	—	—	—	—	—	—	—
	D. 建設業(06~08)	—	—	—	—	—	—	—	—	—	—	—	—	—	—	—	—	—	—
	E. 製造業(09~32)	72.7	▲ 5.0	130.8	33.3	4.8	6.3	▲ 53.8	▲ 29.0	38.5	66.7	▲ 40.0	80.0	▲ 5.3					
	09. 食料品製造業	▲ 12.5	375.0	▲ 50.0	▲ 52.4	2,100.0	91.7	100.0	▲ 21.7	▲ 25.0	100.0	▲ 7.1	25.0	35.7					
	10. 飲料・たばこ・飼料製造業	25.0	—	▲ 75.0	▲ 60.0	—	185.7	100.0	150.0	0.0	50.0	33.3	—	80.0					
	11. 繊維工業	—	—	—	▲ 100.0	—	—	—	▲ 100.0	—	—	▲ 100.0	▲ 100.0	—					
	12. 木材・木製品製造業	—	—	—	—	—	—	—	—	—	—	—	—	—					
	13. 家具・装備品製造業	—	—	—	—	—	—	—	—	—	—	—	—	—					
	14. パルプ・紙・紙加工品製造業	—	—	—	—	—	—	—	—	—	—	—	—	—					
	15. 印刷・関連産業	—	—	—	—	—	—	—	—	—	—	—	—	—					
	16. 化学工業	300.0	650.0	▲ 33.3	300.0	—	▲ 25.0	128.6	▲ 36.8	▲ 100.0	80.0	▲ 11.1	80.0	0.0					
	17. 石油製品・石炭製品製造業	—	—	—	—	—	▲ 100.0	—	—	—	—	—	—	—					
	18. プラスチック製品製造業	—	—	—	—	—	—	—	—	—	—	—	—	—					
	19. ゴム製品製造業	—	—	▲ 100.0	—	—	—	—	—	—	—	—	—	—					
	21. 窯業・土石製品製造業	—	—	—	—	—	—	—	—	—	—	—	—	—					
	22. 鉄鋼業	—	—	—	—	—	—	—	—	—	—	—	—	—					
	23. 非鉄金属製造業	—	—	—	—	—	—	—	—	—	—	—	—	—					
	24. 金属製品製造業	▲ 90.0	▲ 50.0	—	▲ 100.0	200.0	—	▲ 100.0	—	▲ 100.0	—	0.0	▲ 100.0	0.0					
25. はん用機械器具製造業	—	—	—	—	—	—	—	—	—	—	—	—	—						
26. 生産用機械器具製造業	—	—	—	—	—	—	—	—	—	—	—	—	—						
27. 業務用機械器具製造業	—	—	—	—	—	—	—	—	—	—	—	—	—						
28. 電子部品・デバイス・電子回路製造業*	—	—	—	—	—	—	—	—	—	—	—	—	—						
29. 電気機械器具製造業	—	—	—	—	—	—	—	—	—	—	—	—	—						
30. 情報通信機械器具製造業	—	—	—	—	—	—	—	—	—	—	—	—	—						
31. 輸送用機械器具製造業	—	—	—	—	—	—	—	—	—	—	—	—	—						
20. 32. その他の製造業	—	—	—	—	—	—	—	—	—	—	—	—	—						
業	F. 電気・ガス・熱供給・水道業(33~36)	—	—	—	—	—	—	—	—	—	—	—	—	—	—	—	—	—	—
	G. 情報通信業(37~41)	0.0	▲ 29.2	—	▲ 75.0	400.0	▲ 93.8	▲ 100.0	220.0	25.0	▲ 100.0	170.0	0.0	▲ 83.3					
	H. 運輸業(42~49)	▲ 50.0	100.0	▲ 16.7	300.0	450.0	▲ 16.7	0.0	166.7	60.0	▲ 100.0	450.0	60.0	400.0					
	I. 卸売・小売業(50~61)	40.9	42.4	▲ 60.0	83.3	▲ 23.5	30.4	15.6	12.5	156.3	33.3	▲ 41.9	214.3	▲ 32.2					
	J. 金融・保険業(62~67)	—	—	0.0	—	—	0.0	—	—	0.0	—	—	▲ 100.0	—					
	K. 不動産業(68. 70)	600.0	▲ 25.0	50.0	88.9	100.0	▲ 50.0	33.3	100.0	▲ 33.3	▲ 66.7	175.0	0.0	▲ 14.3					
	L. 学術研究・専門・技術サービス業(71~74)	—	20.0	▲ 14.3	▲ 20.0	▲ 33.3	—	200.0	▲ 100.0	▲ 75.0	100.0	▲ 14.3	▲ 100.0	—					
	M. 宿泊業・飲食サービス業(75~77)	72.0	123.1	13.6	41.7	58.3	▲ 33.3	▲ 52.1	▲ 32.5	▲ 45.1	▲ 32.3	▲ 7.7	86.4	23.3					
	N. 生活関連サービス業・娯楽業(78~80)	▲ 29.6	14.3	50.0	▲ 68.2	20.0	0.0	▲ 52.9	37.5	▲ 46.2	▲ 45.5	130.8	233.3	▲ 78.9					
	O. 教育・学習支援業(81. 82)	0.0	—	50.0	0.0	—	300.0	66.7	100.0	▲ 100.0	0.0	▲ 20.0	66.7	▲ 25.0					
	P. 医療・福祉(83~85)	2.5	38.3	7.6	46.2	14.8	72.2	25.9	▲ 7.5	49.2	70.0	▲ 17.7	▲ 25.4	28.6					
	Q. 複合サービス事業(86. 87)	▲ 40.0	▲ 100.0	—	▲ 100.0	▲ 75.0	200.0	▲ 100.0	—	—	650.0	▲ 100.0	—	133.3					
	R. サービス業(他に分類されないもの)(88~96)	18.2	26.7	300.0	66.7	30.0	50.0	300.0	▲ 63.6	700.0	▲ 10.0	0.0	37.5	▲ 50.0					
	S. T. 公務・その他(他に分類されるものを除く)・その他(97~98・99)	▲ 56.4	▲ 46.2	366.7	▲ 33.3	10.0	80.0	▲ 54.5	▲ 57.1	14.3	▲ 33.3	800.0	116.3	87.5					
	I.T. 関連産業(*) 合計	9.1	▲ 33.3	50.0	▲ 73.3	177.8	▲ 77.3	▲ 86.7	75.0	50.0	▲ 50.0	127.3	100.0	▲ 41.7					
	合計	11.8	42.5	9.6	14.5	41.0	24.5	▲ 15.8	▲ 10.3	21.2	16.5	2.9	64.0	▲ 3.8					

※平成19年11月改訂の「日本標準産業分類」に基づく区分により表算したもの
 ※平成21年3月以前の対前年同月比については、産業分類改訂による影響のない産業について表算している

パートタイム職業紹介状況

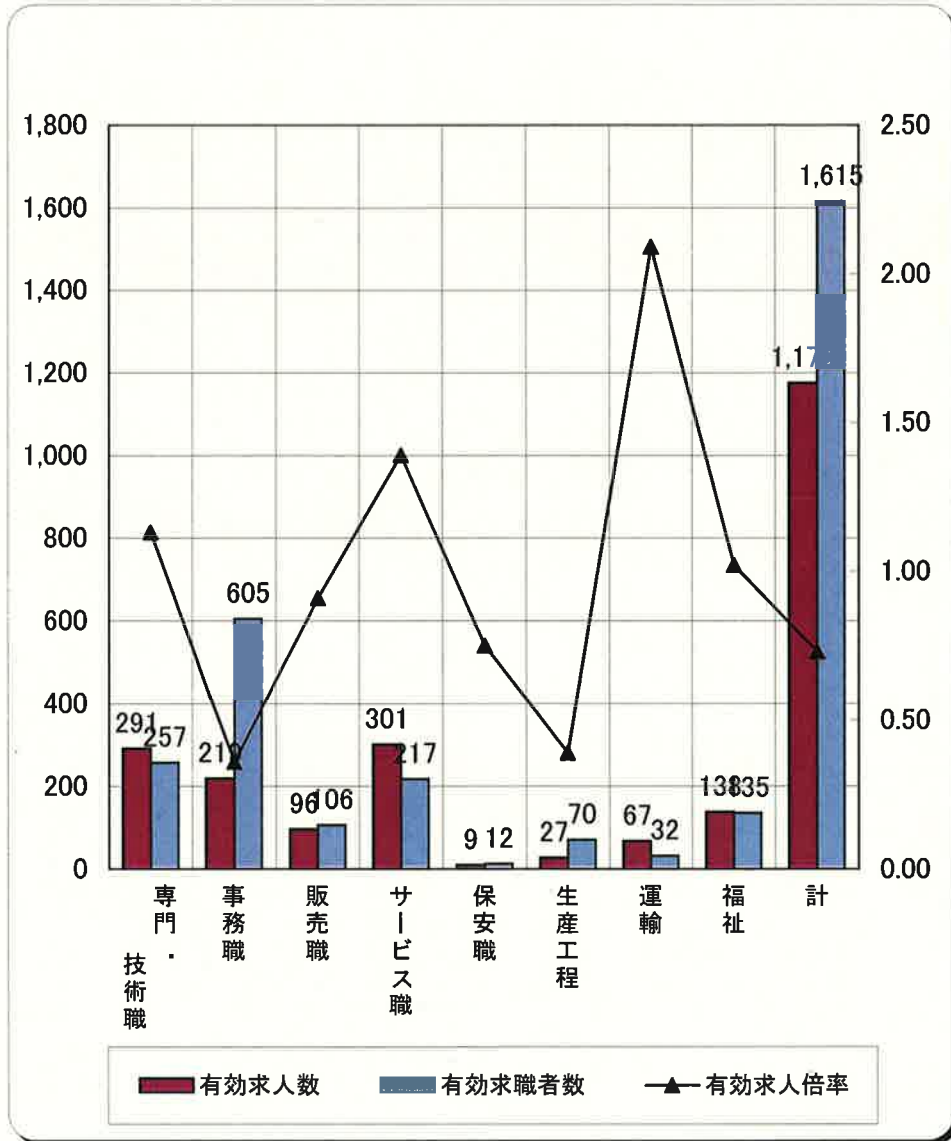
年月	平成25年3月											
	1. 新規求職申込件数	2. 月間有効求職者数	3. 新規求職人数	4. 月間有効求職人数	5. 紹介件数	6. 新規求人倍率 3/1	7. 有効求人倍率 4/2	8. 就件数	9. 就職率 就職件数/月間有効求職者数×100	10. 充足率 就職者数/月間有効求人数×100	11. 充足率 就職者数/新規求職者数×100	
平成22年度計	1,029	3,609	955	2,198	1,714	0.93	0.61	445	12.3	43.2	20.2	46.6
平成23年度計	1,179	4,297	1,123	2,706	1,915	12.16	7.64	450	125.2	466.9	192.1	471.8
平成24年度計	958	4,090	1,316	3,334	2,095	17	10	510	149	645	175	460
24年度月平均	80	341	110	278	175	1.4	0.8	43	12	54	15	38
対前年度比	▲18.7	▲4.8	17.2	23.2	9.4	4.5	2.2	13.3	24.2	178.2	▲16.8	▲11.7
H24年	92	374	137	331	208	1.49	0.89	45	12	48.9	13.6	32.8
3月	112	390	131	318	168	1.17	0.82	56	14.4	50.0	17	41.2
4月	87	373	89	290	174	1.02	0.78	44	11.8	50.6	15.5	50.6
5月	71	358	98	270	178	1.38	0.75	38	10.6	53.5	13.7	37.8
6月	85	339	134	271	222	1.58	0.80	40	11.8	47.1	14.4	29.1
7月	74	332	82	251	133	1.11	0.76	40	12.0	54.1	15.5	47.6
8月	65	328	88	242	137	1.35	0.74	42	12.8	64.6	16.9	46.6
9月	86	334	91	229	179	1.06	0.69	31	9.3	36.0	12.7	31.9
10月	67	332	106	250	133	1.58	0.75	50	15.1	74.6	17.6	41.5
11月	78	331	75	234	152	0.96	0.71	28	8.5	35.9	11.1	34.7
12月	76	327	128	278	178	1.68	0.85	41	12.5	53.9	14.7	32.0
1月	73	313	162	322	195	2.22	1.03	32	10.2	43.8	9.0	17.9
H25年	84	333	132	379	246	1.57	1.14	68	20.4	81.0	17.2	49.2
2月	▲8.7	▲11.0	▲3.6	14.5	18.3	0.08p	0.25p	51.1	8.4p	32.1p	3.6p	16.4p
3月	15.1	6.4	▲18.5	17.7	26.2	-0.65p	0.11p	112.5	10.2	37.2p	8.2	31.3
前年同月比(差)												
前月比(差)												

前年同月比・前月比差は(%・P)で表示

求人・求職バランスシート

平成 25 年 3 月

常用のみ(パート含む)



	専門・技術職	事務職	販売職	サービス職	保安職	生産工程	運輸	福祉	計
有効求人数	291	219	96	301	9	27	67	138	1,175
有効求職者数	257	605	106	217	12	70	32	135	1,615
有効求人倍率	1.13	0.36	0.91	1.39	0.75	0.39	2.09	1.02	0.73

※計には、上記に上げた職種以外も含まれています。

産業別就職状況(常用)

(平成25年3月)

項目	前 月		前年 同月		増減比	
	H25年3月	H25年2月	H24年3月	前月比	前年同月比	
	計	計	計			
産業別・規模別						
A. B. 農・林・漁業(01~04)	3	2	0	50.0	—	
C. 鉱業・採石業・砂利採取業(05)	0	0	0	—	—	
D. 建設業(06~08)	6	6	5	0.0	20.0	
E. 製造業(09~32)	7	3	2	133.3	250.0	
09. 食品製造業	4	1	1	300.0	300.0	
10. 飲料・たばこ・飼料製造業	1	1	0	0.0	—	
11. 繊維工業	0	0	0	—	—	
12. 木材・木製品製造業	0	0	0	—	—	
13. 家具・装備品製造業	0	1	0	▲ 100.0	—	
14. パルプ・紙・紙加工品製造業	0	0	0	—	—	
15. 印刷・関連業	0	0	0	—	—	
16. 化学工業	2	0	0	—	—	
17. 石油製品・石炭製品製造業	0	0	0	—	—	
18. プラスチック製品製造業	0	0	0	—	—	
19. ゴム製品製造業	0	0	0	—	—	
21. 窯業・土石製品製造業	0	0	0	—	—	
22. 鉄鋼業	0	0	0	—	—	
23. 非鉄金属製造業	0	0	0	—	—	
24. 金属製品製造業	0	0	1	—	▲ 100.0	
25. はん用機械器具製造業	0	0	0	—	—	
26. 生産用機械器具製造業	0	0	0	—	—	
27. 業務用機械器具製造業	0	0	0	—	—	
28. 電子部品・デバイス・電子回路製造業	0	0	0	—	—	
29. 電気機械器具製造業	0	0	0	—	—	
30. 情報通信機械器具製造業	0	0	0	—	—	
31. 輸送用機械器具製造業	0	0	0	—	—	
20. 32. その他の製造業	0	0	0	—	—	
F. 電気・ガス・熱供給・水道業(33~36)	16	0	15	—	6.7	
G. 情報通信業(37~41)	2	1	4	100.0	▲ 50.0	
H. 運輸業(42~49)	1	5	0	▲ 80.0	—	
I. 卸売・小売業(50~61)	11	7	12	57.1	▲ 8.3	
J. 金融・保険業(62~67)	0	0	0	—	—	
K. 不動産業(68, 70)	6	4	0	50.0	—	
L. 学術研究・専門・技術サービス業(71~73)	1	1	0	0.0	—	
M. 宿泊業・飲食サービス業(75~77)	11	6	7	83.3	57.1	
N. 生活関連サービス業・娯楽業(78~80)	3	7	3	▲ 57.1	0.0	
O. 教育・学習支援業(81, 82)	4	0	2	—	100.0	
P. 医療・福祉(83~85)	39	37	45	5.4	▲ 13.3	
Q. 複合サービス事業(86, 87)	3	7	1	▲ 57.1	200.0	
R. サービス業(他に分類されないもの)(88~96)	5	1	10	400.0	▲ 50.0	
S. T. その他(他に分類されないもの)(97~99)	86	23	51	273.9	68.6	
IT関連産業(*) 合計	2	4	1	▲ 50.0	100.0	
合 計	204	110	157	85.5	29.9	

増加人数5名以上

減少人数5名以上