

沖縄労働局発表  
平成24年3月30日(金)

担	沖縄労働局 職業安定部
当	部長 島田博和
	職業安定課長 神山久美子
	電話 098-868-1655

## 「労働市場の動き」平成24年2月

2月の有効求人倍率は0.36倍で、前月に比べて  
0.01ポイント上昇

### 1. 2月の有効求人倍率(季調値)は0.36倍

- 2月の有効求人倍率(季調値)は、0.36倍で前月に比べて0.01ポイント上昇。
- 月間有効求人数(季調値)は、13,869人と前月比1.0%減少。
- 月間有効求職者数(季調値)は、38,929人と前月比2.6%減少。

### 2. 新規求人数は前年同月比7.6%増と4か月連続の増加

- 新規求人数は、6,751人と前年同月比7.6%(476人)増と4か月連続の増加となった。  
新規求人をもとにみると、生活関連サービス業、娯楽業(27.3%増)、建設業(22.2%増)、宿泊業、飲食サービス業(13.6%増)、医療、福祉業(12.1%増)、卸売業、小売業(5.6%増)、運輸業、郵便業(5.3%増)で増加となったが、情報通信業(11.3%減)、製造業(9.8%減)、サービス業(8.0%減)で減少となった。

### 3. 新規求職申込件数は、前年同月比18.0%減と5か月連続の減少

- 新規求職申込件数は、9,949件と前年同月比18.0%(2,189件)減と、5か月連続の減少となった。

### 4. 就職件数は、前年同月比6.2%増と3か月連続の増加

- 就職件数は、1,942件と前年同月比6.2%(114件)増となり、3か月連続の増加となった。
- 県内就職は、1,781件と前年同月比4.0%(69件)増となり、3か月連続の増加となった。
- 県外就職は、161件と前年同月比38.8%(45件)増となり、4か月連続の増加となった。

#### 参考

沖縄県の完全失業率(原数値)は7.2%で、前年同月より0.6ポイント上昇。

# 1. 一般職業紹介状況(平成24年2月分)

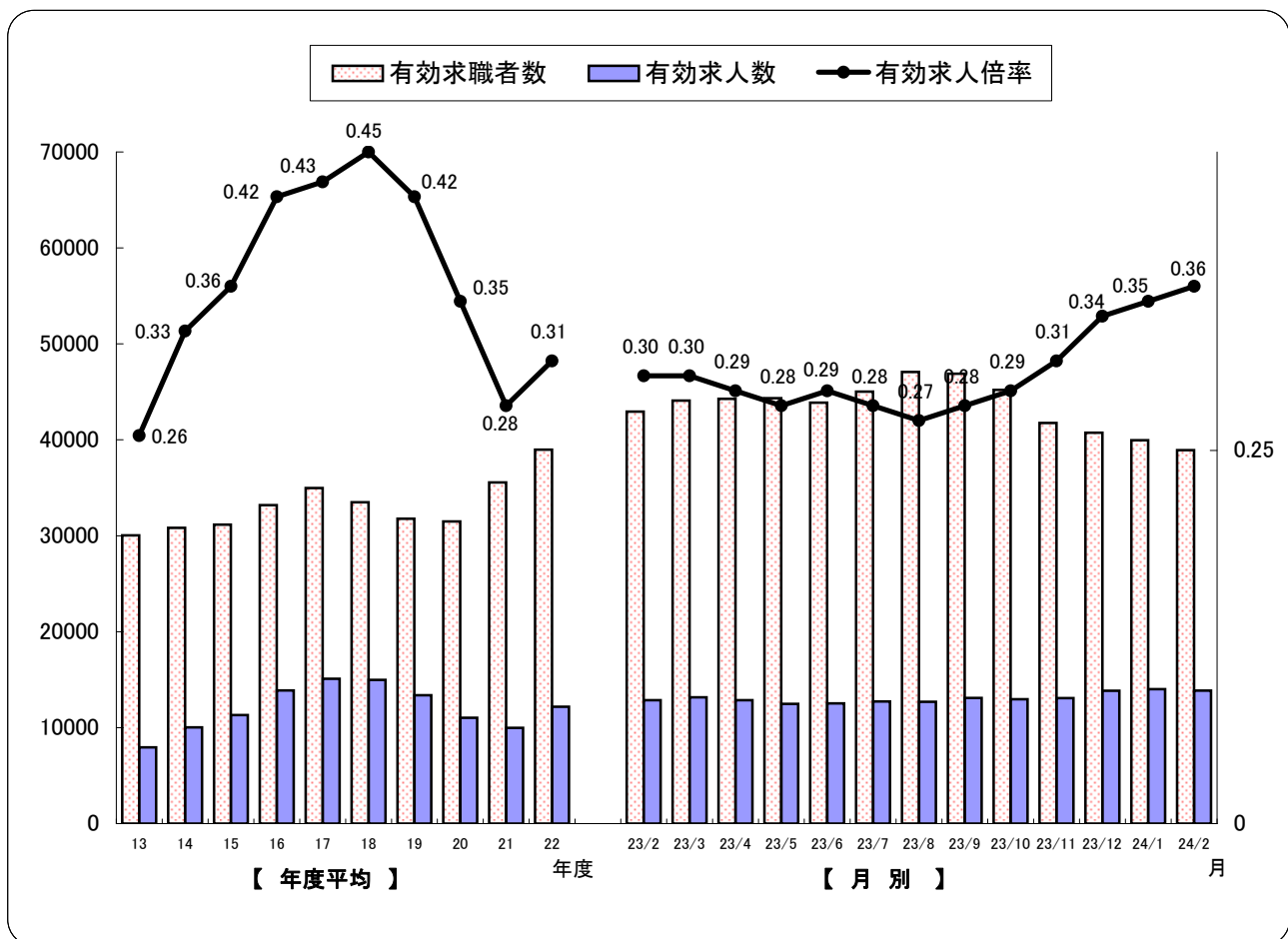
(注:資料3以外の新規・有効求職者数、新規・有効求人数、新規・有効求人倍率は、すべて原数値)

- \* **有効求人倍率(季調値)**は0.36倍で前月差0.01ポイント上昇となった。
- \* **新規求職申込件数**は前年同月比18.0%(2,189件)減と、5か月連続の減少となった。
- \* **月間有効求職者数**は前年同月比8.9%(3,646人)減と、3か月連続の減少となった。
- \* **県内新規求人**は前年同月比7.6%(476人)増と、4か月連続の増加となった。
- \* **県内月間有効求人**は前年同月比8.8%(1,207人)増と、25か月連続の増加となった。
- \* **県内就職**は前年同月比4.0%(69件)増と、3か月連続の増加となった。  
**県外就職**は前年同月比38.8%(45件)増と、4か月連続の増加となった。

新規・有効求人倍率 (新規学卒を除き、パートタイムを含む)

	新規求人倍率(季節調整値)		有効求人倍率(季節調整値)	
	沖縄県	全国	沖縄県	全国
23年2月	0.49	1.01	0.30	0.61
24年1月	0.57	1.20	0.35	0.73
24年2月	0.64	1.27	0.36	0.75

求人・求職・求人倍率の推移

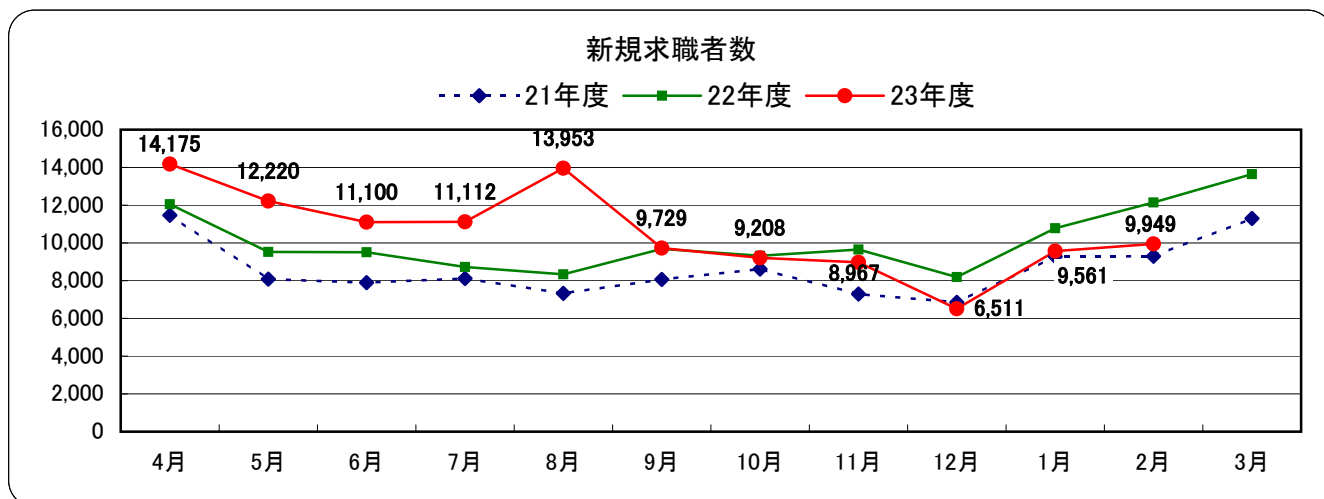


※ 月別の数値は季節調整値(平成23年12月以前の数値は新季節指数により改訂)  
 ※ 年度平均は原数値

## 2. 求職・求人・就職の動き(平成24年2月分)

### (1) 求職状況

- ※ 新規求職申込件数は9,949件で、前年同月比18.0%(2,189件)減と、5か月連続の減少となった。そのうち常用は18.1%(2,192件)減となり、臨時・季節は16.7%(3件)増となった。
- ※ 月間有効求職者数は37,185人で、前年同月比8.9%(3,646件)減と、3か月連続の減少となった。その内訳をみると、常用は9.0%(3,683人)減、臨時・季節は48.7%(37人)増となった。
- ※ 雇用保険受給者実人員は7,630人で、前年同月比4.0%(291人)増と、10か月連続の増加となった。



	4月	5月	6月	7月	8月	9月	10月	11月	12月	1月	2月	3月
21年度	11,463	8,080	7,890	8,112	7,325	8,064	8,612	7,291	6,852	9,272	9,289	11,294
22年度	12,046	9,523	9,508	8,725	8,339	9,680	9,316	9,649	8,195	10,775	12,138	13,646
23年度	14,175	12,220	11,100	11,112	13,953	9,729	9,208	8,967	6,511	9,561	9,949	

新規学卒を除き、パートを含む。(原数値)

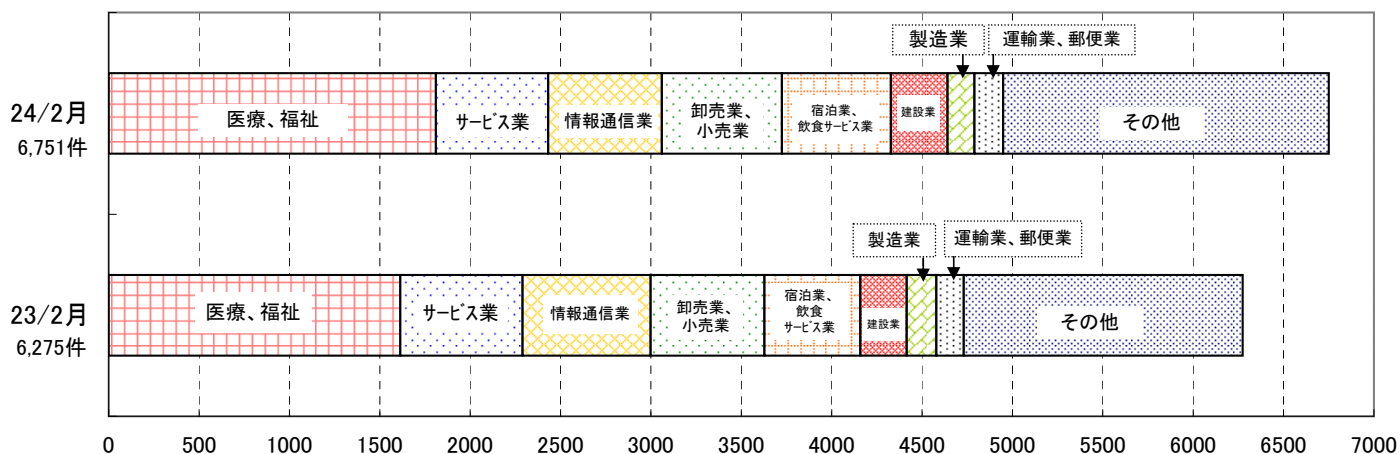
	新規常用 求職者数 (合計)	前年同月比	就業・不就業の状態別									
			在職者		離職者		うち事業主都合		うち自己都合		無業者	
			前年同月比	前年同月比	前年同月比	前年同月比	前年同月比	前年同月比	前年同月比	前年同月比		
21年度計	102,887	7.4	17,166	13.0	74,201	4.4	28,746	4.0	43,144	4.0	11,520	21.1
22年度計	121,207	17.8	22,565	31.5	80,152	8.0	29,115	1.3	47,874	11.0	18,490	60.5
H23年2月	12,120	30.6	2,831	28.9	6,776	17.1	2,225	9.5	4,268	19.7	2,513	93.5
3月	13,626	20.8	3,176	26.5	7,563	8.4	2,545	5.6	4,679	8.3	2,887	60.5
4月	14,141	17.5	1,974	27.8	9,874	9.9	4,361	7.6	5,100	11.0	2,293	52.7
5月	12,194	28.3	2,081	32.7	7,919	17.5	2,746	7.6	4,873	24.4	2,194	83.6
6月	11,075	16.8	1,918	21.3	7,137	6.2	2,403	▲ 1.4	4,412	9.5	2,020	71.2
7月	11,074	27.3	1,927	25.0	6,606	8.1	2,258	0.8	4,003	10.2	2,541	142.5
8月	13,913	67.4	2,491	59.3	7,869	38.6	2,433	22.3	4,953	43.4	3,553	231.4
9月	9,707	0.6	1,629	▲ 5.5	6,001	▲ 8.2	1,989	▲ 12.9	3,722	▲ 7.0	2,077	50.0
10月	9,182	▲ 1.1	1,463	▲ 13.5	6,038	▲ 4.0	2,016	▲ 10.4	3,712	▲ 3.3	1,681	29.0
11月	8,907	▲ 7.0	1,424	▲ 10.9	5,734	▲ 11.9	1,918	▲ 13.8	3,531	▲ 12.4	1,749	18.7
12月	6,463	▲ 20.8	1,194	▲ 22.7	4,036	▲ 24.3	1,380	▲ 27.6	2,469	▲ 22.7	1,233	▲ 4.3
H24年1月	9,517	▲ 11.6	1,935	▲ 12.1	6,095	▲ 11.9	1,940	▲ 19.4	3,833	▲ 9.4	1,487	▲ 9.5
2月	9,928	▲ 18.1	2,573	▲ 9.1	5,727	▲ 15.5	1,932	▲ 13.2	3,549	▲ 16.8	1,628	▲ 35.2

パート含む。

(2) 求人状況

- ※ 県内新規求人数は6,751人で、前年同月比7.6%(476人)増と、4か月連続の増加となった。うち常用は10.0%(516人)増となった。これを主要産業別に前年同月比で見ると、生活関連サービス業、娯楽業で27.3%(74人)増、建設業で22.2%(57人)増、宿泊業、飲食サービス業で13.6%(72人)増、医療、福祉で12.1%(196人)増、卸売業、小売業で5.6%(35人)増、運輸業、郵便業で5.3%(8人)増加となったが、情報通信業で11.3%(80人)減、製造業で9.8%(16人)減、サービス業で8.0%(54人)減少となった。
- ※ 月間有効求人数は14,859人で、前年同月比8.8%(1,207人)増と、25か月連続の増加となった。そのうち常用は9.8%(1,124人)増となった。
- ※ パートタイム求人について前年同月比で見ると、新規求人数1.1%(26人)減、有効求人数は6.5%(300人)増となった。
- ※ 新規求人数における充足率は27.4%で前年同月差0.2ポイント低下、月間有効求人数における充足率は12.5%で前年同月差0.2ポイント低下となった。

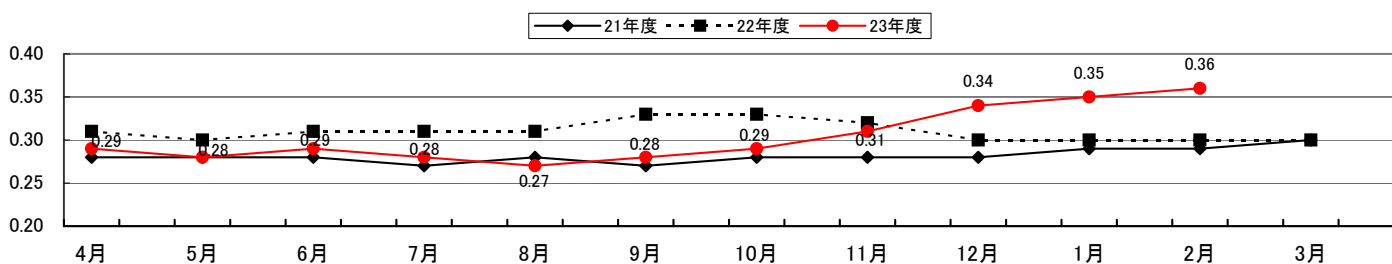
主な産業の新規求人の動向



(3) 求人倍率の状況

- ※ 季節的要因による変動を除去した季節調整済の求人倍率は、新規が0.64倍(前月差0.07ポイント上昇)、有効が0.36倍(前月差0.01ポイント上昇)となった。
- ※ なお、原数値の新規求人倍率は0.68倍(前年同月差0.16ポイント上昇)、有効求人倍率は0.40倍(前年同月差0.07ポイント上昇)となった。
- ※ パートタイムの新規求人倍率(原数値)は1.14倍(前年同月差0.22ポイント上昇)、有効求人倍率(原数値)は0.65倍(前年同月差0.09ポイント上昇)となった。

有効求人倍率



	4月	5月	6月	7月	8月	9月	10月	11月	12月	1月	2月	3月
21年度	0.28	0.28	0.28	0.27	0.28	0.27	0.28	0.28	0.28	0.29	0.29	0.30
22年度	0.31	0.30	0.31	0.31	0.31	0.33	0.33	0.32	0.3	0.30	0.3	0.30
23年度	0.29	0.28	0.29	0.28	0.27	0.28	0.29	0.31	0.34	0.35	0.36	

新規学卒を除き、パートタイムを含む。季節調整値

※H23.12月以前の数値は新季節調整値により改訂されている。

(4) 就職状況

- ※ 就職件数は1,942件で、前年同月比6.2%(114件)増と、3か月連続の増加となった。
- ※ 県内就職は1,781件(構成比91.7%)で、前年同月比4.0%(69件)増と、3か月連続の増加となった。
- ※ 県外就職は161件(構成比8.3%)で、前年同月比38.8%(45件)増と、4か月連続の増加となった。
- ※ 新規求職申込件数における就職率は19.5%で、前年同月差4.4ポイント上昇、月間有効求職者数における就職率は5.2%で、前年同月差0.7ポイント上昇となった。