

職場における健康づくりアンケート（事業場用）まとめ

受診率

- ・ 定期健康診断健診の受診率は、88%

有所見率

- ・ 定期健康診断の有所見率は、44%

事後措置

- ・ 医師からの意見聴取等の事後措置の実施率は、53%

メンタルヘルス対策の取組

- ・ メンタルヘルスの取り組み事業場の割合は、26%

メンタル不調による休業など

- ・ メンタル不調による休業者・退職者は存在する

受動喫煙防止対策の取組

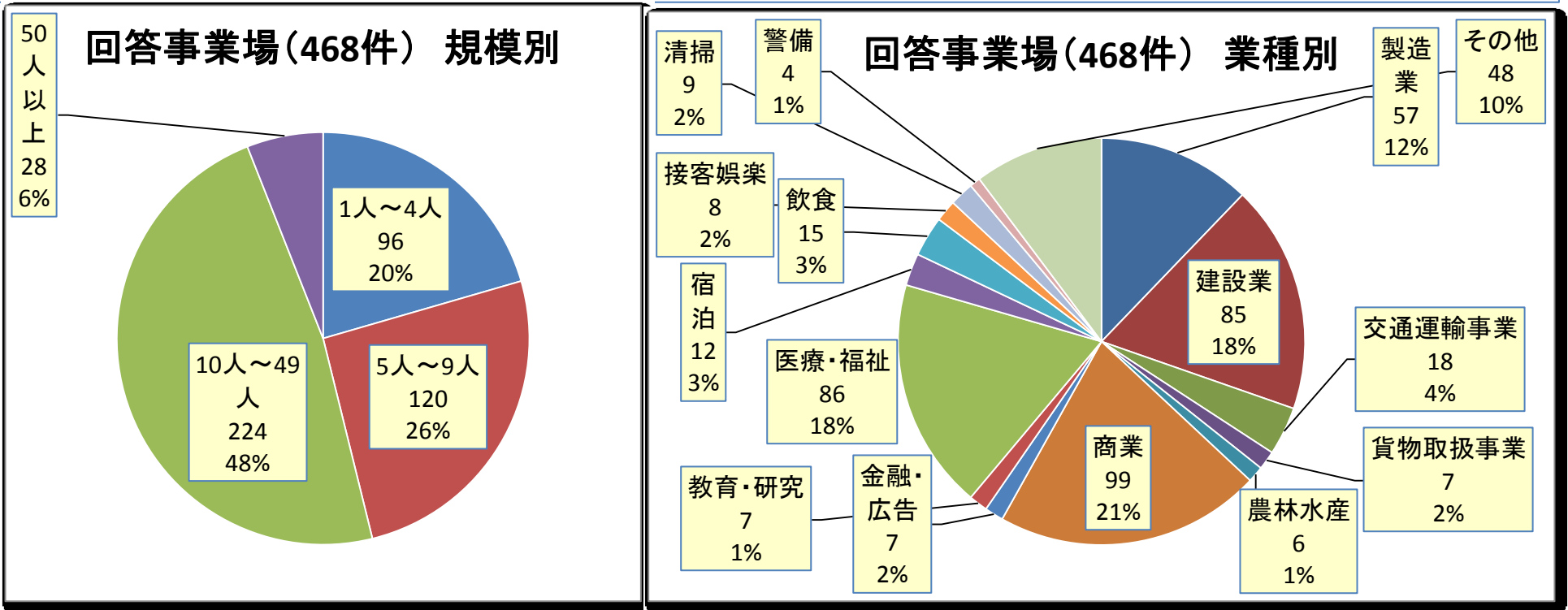
- ・ 禁煙・分煙対策の実施率は、66%

飲酒による欠勤など

- ・ 飲酒が原因での欠勤者などがいる事業場の割合は、24%

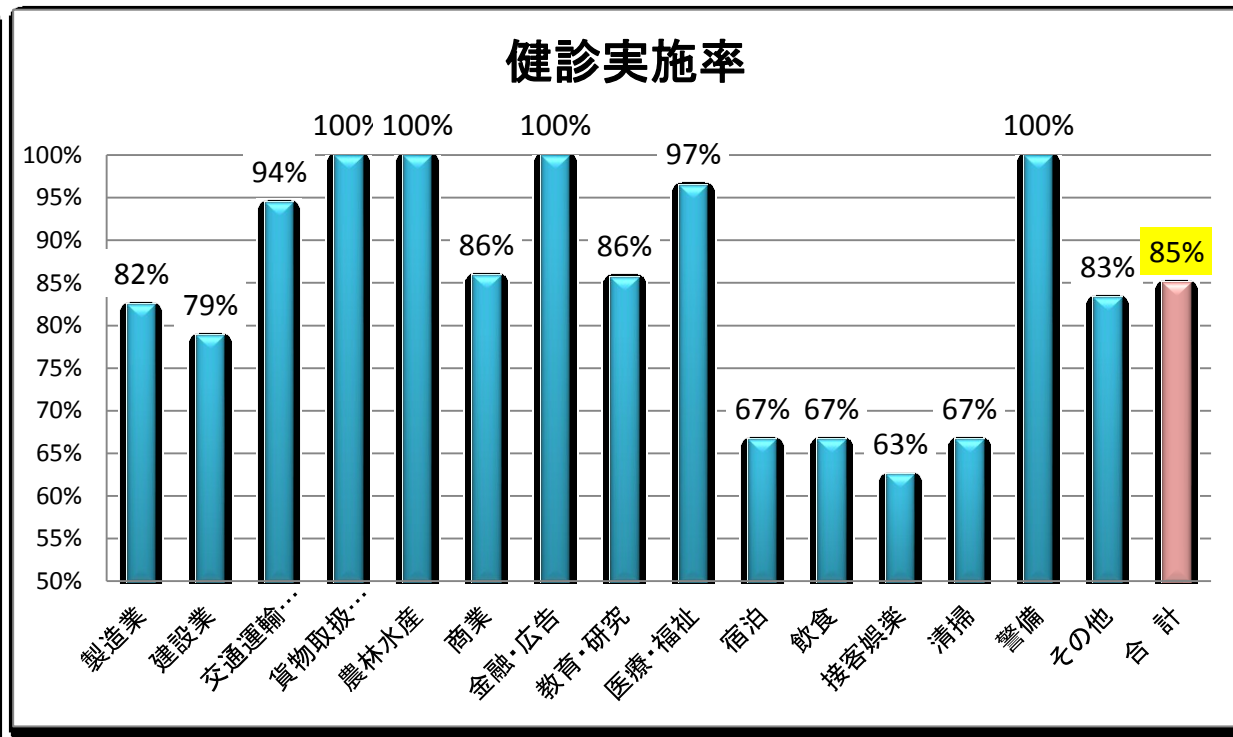
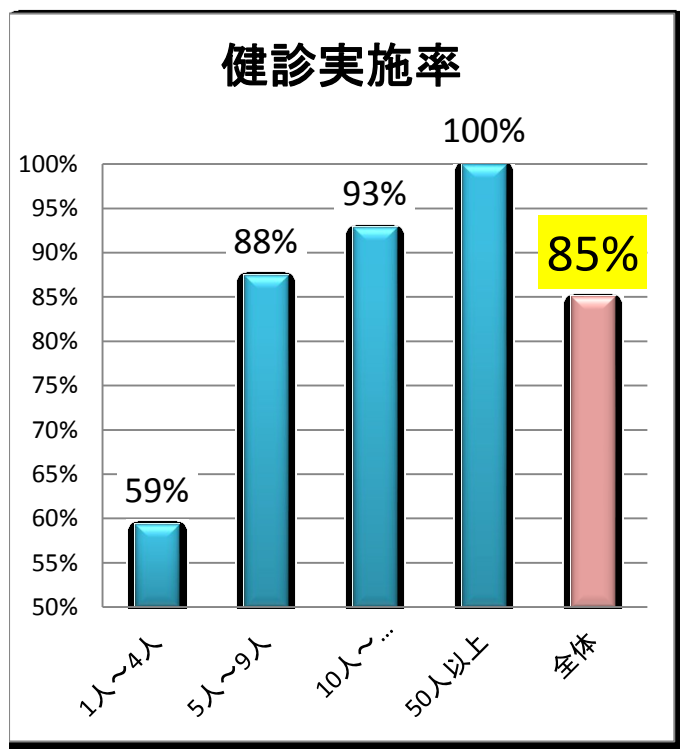
調査の概要

- 平成26年8月に宮古地区(宮古島市、多良間村)の**1,126**の事業場に対して、「健康づくりに関するアンケート」を実施した。
- 回答は、**468**事業場で、回答率は、**42%**であった。
- 回答があった事業場の規模別の割合は、5人未満が20%、5人以上10人未満が26%、10人以上49人未満が48%、50人以上が6%であった。
- 業種では、非工業的業種が63%であった。



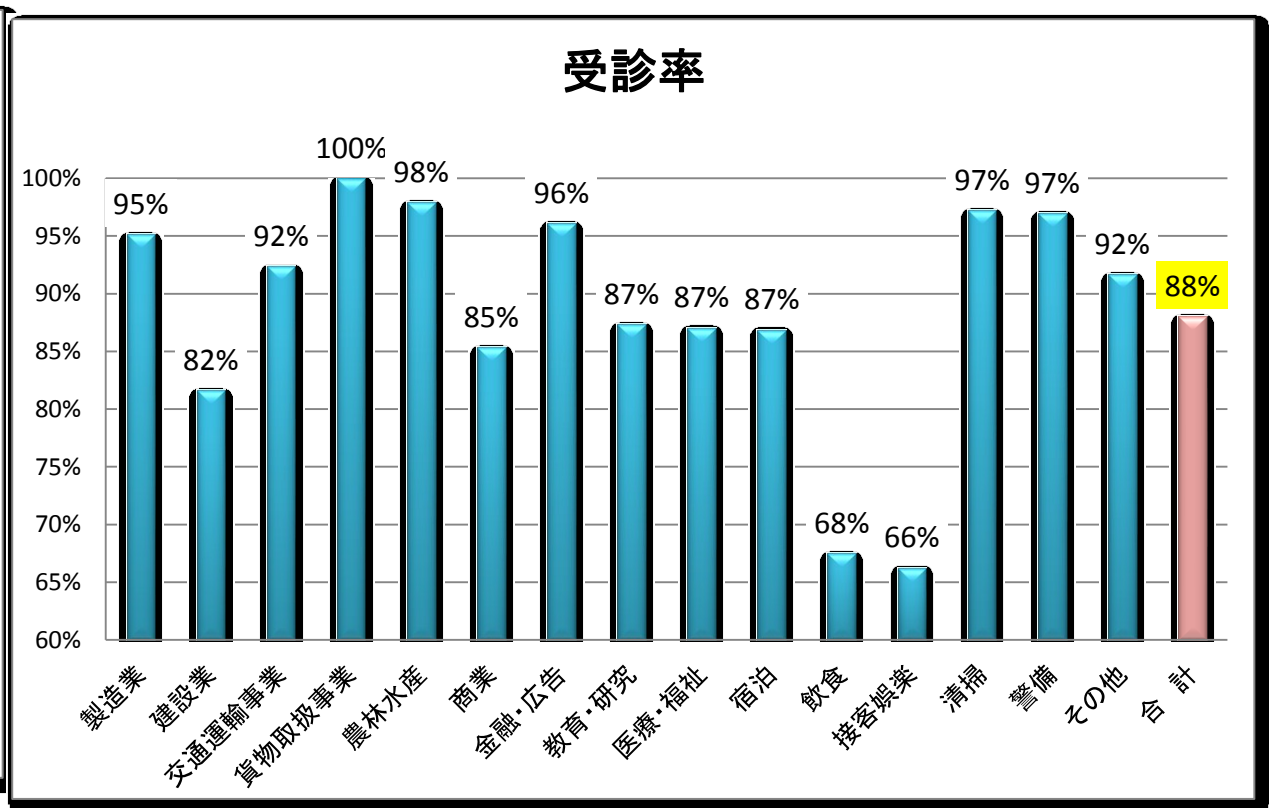
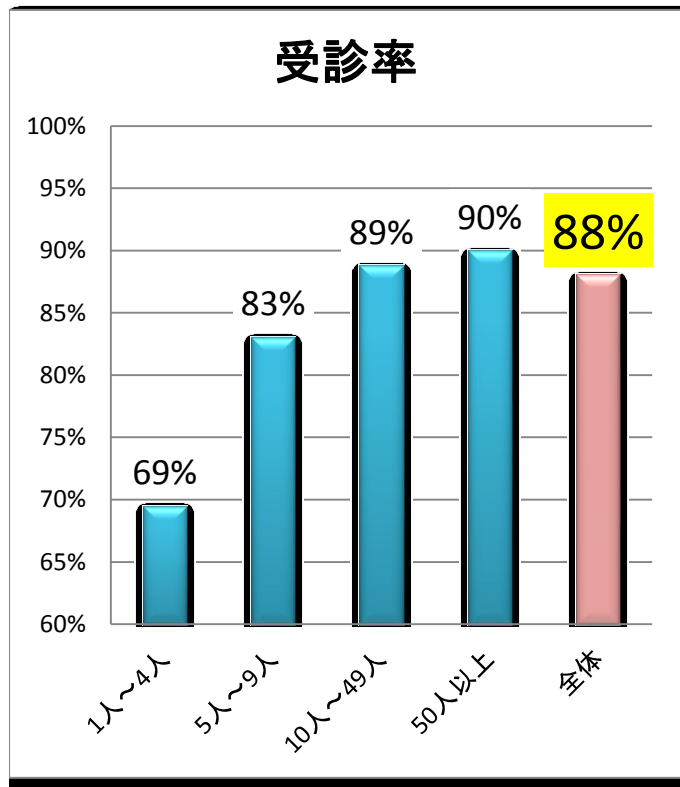
健康診断の実施状況

- ・ 事業場単位の実施数は、**398**事業場で割合は、**85%**。
- ・ 規模別では、5人未満が59%、5人以上10人未満が88%、10人以上49人未満が93%、50人以上が100%
- ・ 業種別では、宿泊業、飲食業、接客娯楽業、清掃業が70%未満と低い



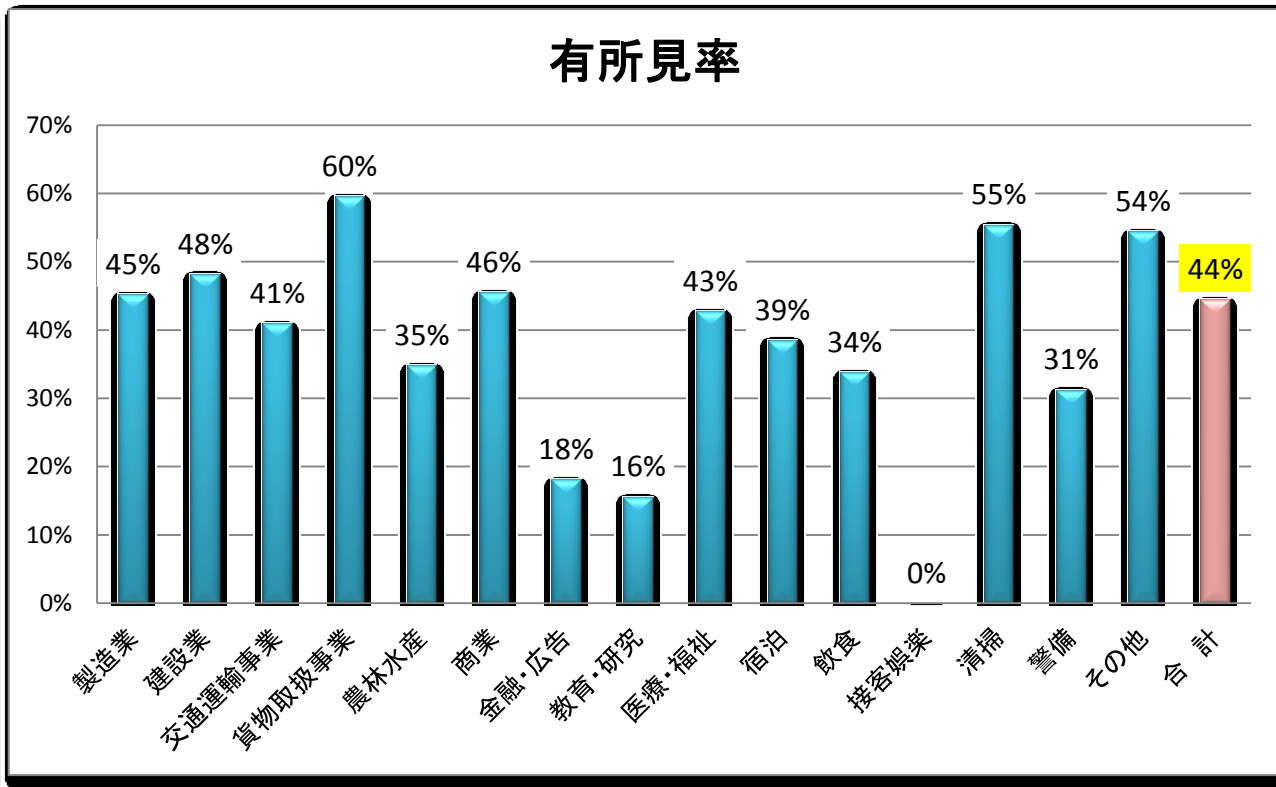
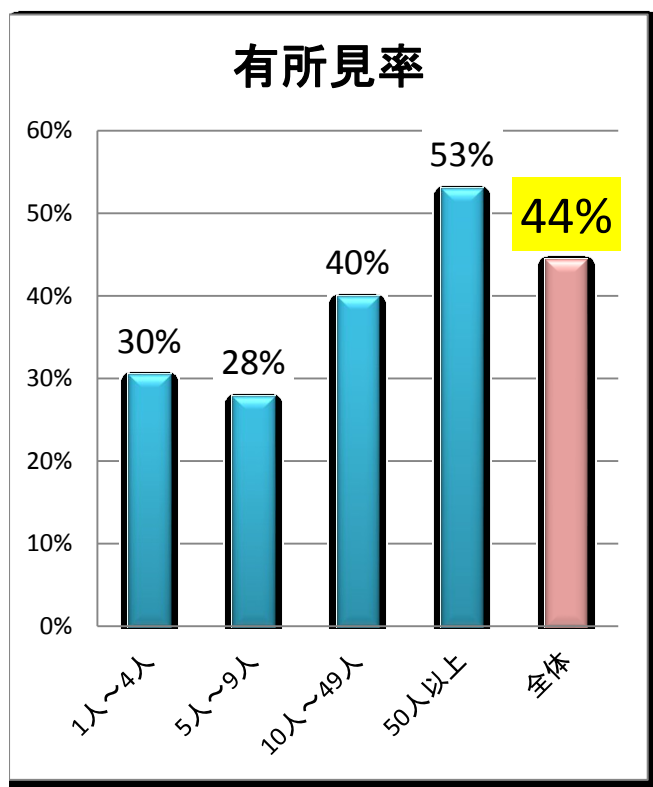
受診率

- ・ 対象労働者7,277人中、受診労働者は、**6,470**人で割合は、**88%**
- ・ 規模別では、5人未満が69%、5人以上10人未満が83%、10人以上49人未満が89%、50人以上が90%
- ・ 業種別では、飲食業、接客娯楽業が70%未満と低い



有所見率の状況

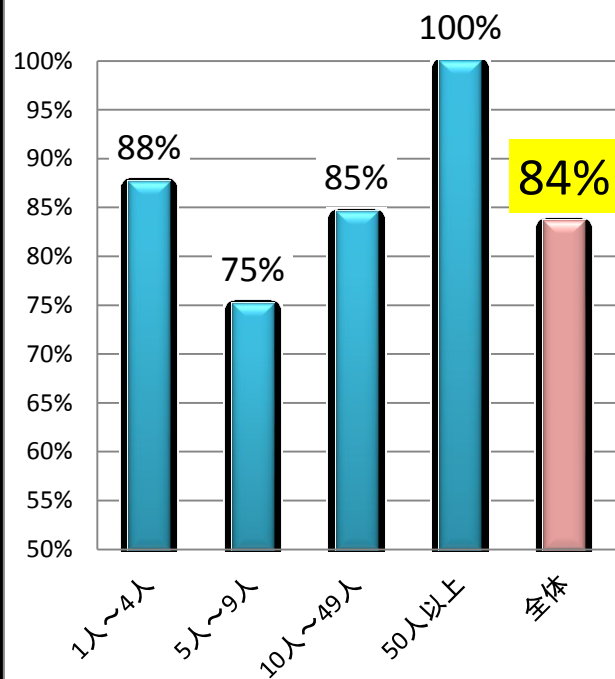
- ・ 受診労働者は6,407人であるが、有効な回答があった受診者5,448人を見ると**2,423**人が有所見者で、割合は、**44%**
- ・ 規模別では、5人未満が30%、5人以上10人未満が28%、10人以上49人未満が40%、50人以上が53%
- ・ 業種別では、貨物取扱業、清掃業、その他の業種が50%以上と高い



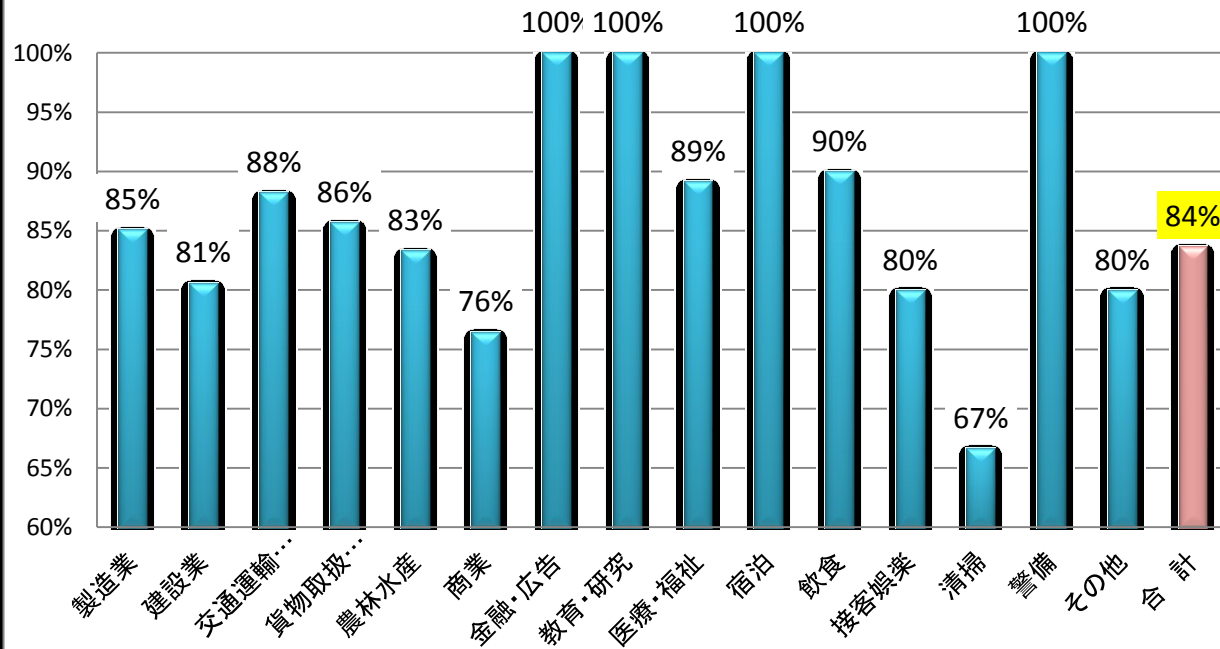
健診結果保存の状況

- ・ 健診実施398事業場中、**333**事業場が5年間健診結果を保存しており、割合は、**84%**と高い
- ・ 規模別では、5人未満が88%、5人以上10人未満が75%、10人以上49人未満が85%、50人以上が100%
- ・ 業種別では、商業、清掃業が80%未満

健診結果保存率

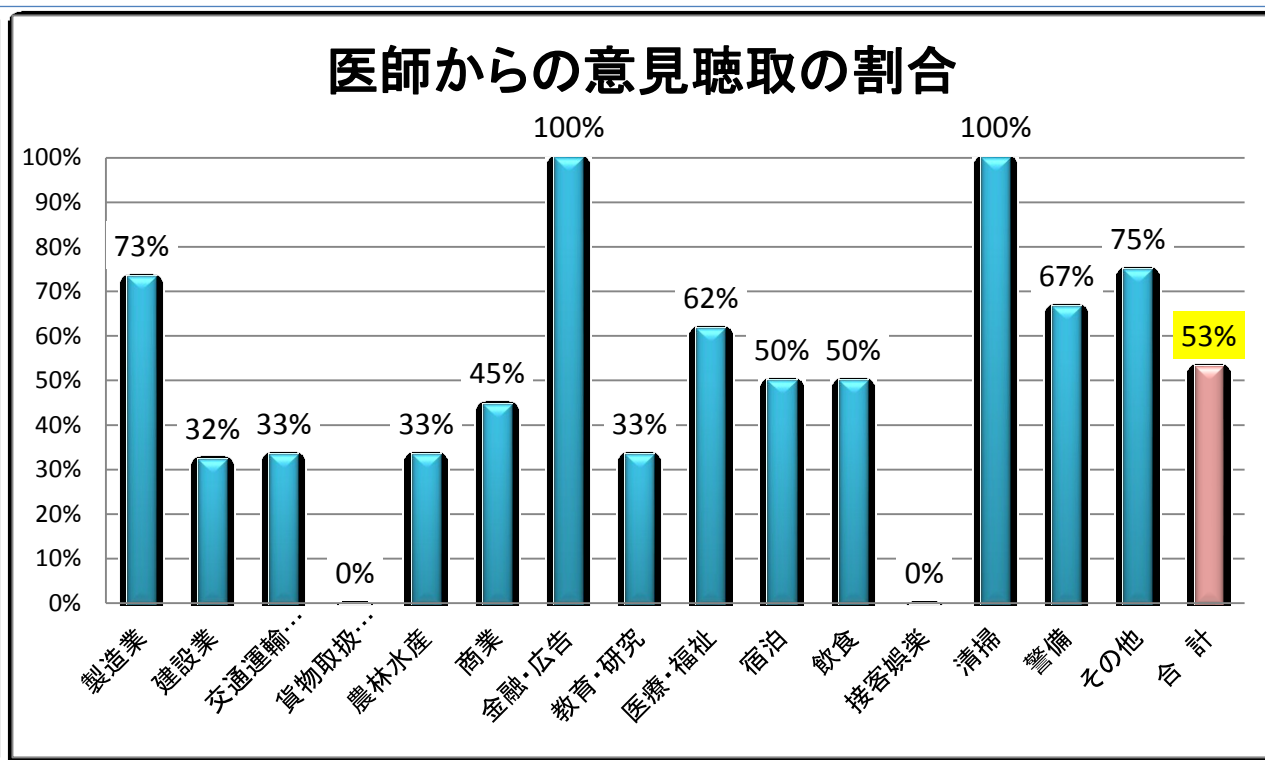
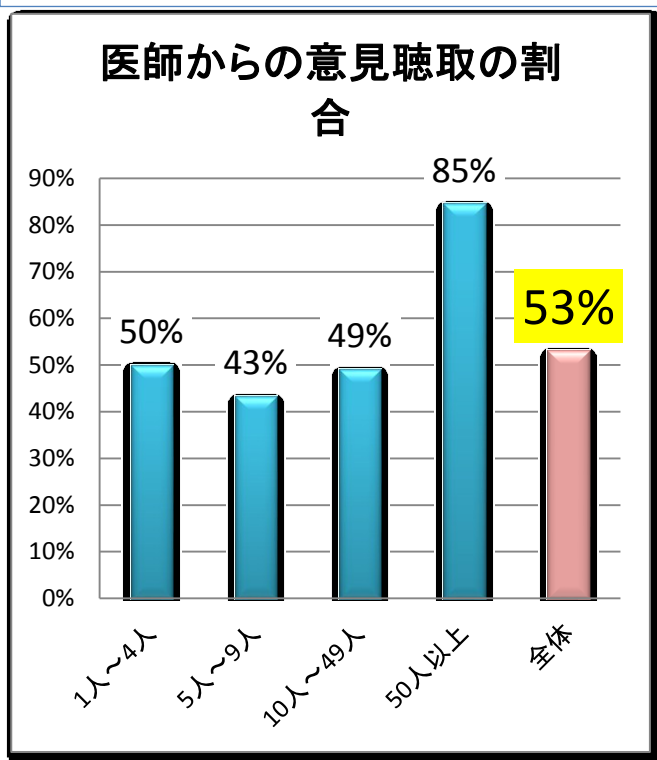


健診結果保存率



事後措置の状況

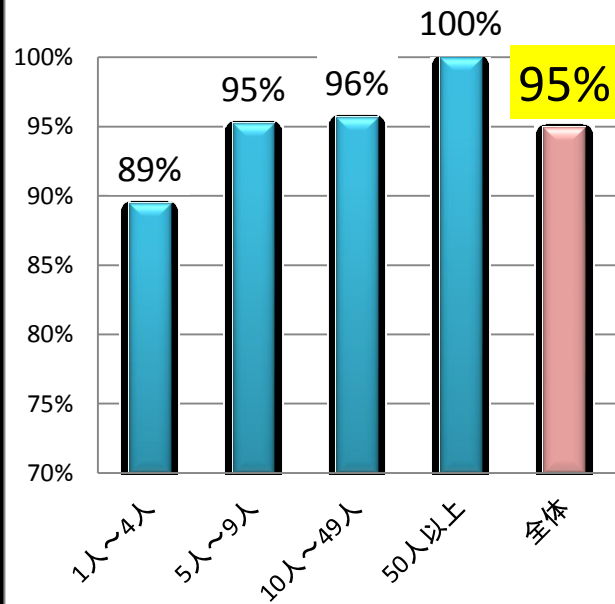
- 有所見労働者がいる**190**事業場のうち有所見労働者に対して医師からの意見聴取(事後措置)を行っているのは**101**事業場で割合は、**53%**であった。
- 規模別では、5人未満が43%、5人以上10人未満が43%、10人以上49人未満が49%、50人以上が85%
- 業種別では、建設業、交通運輸業、商業が40%未満



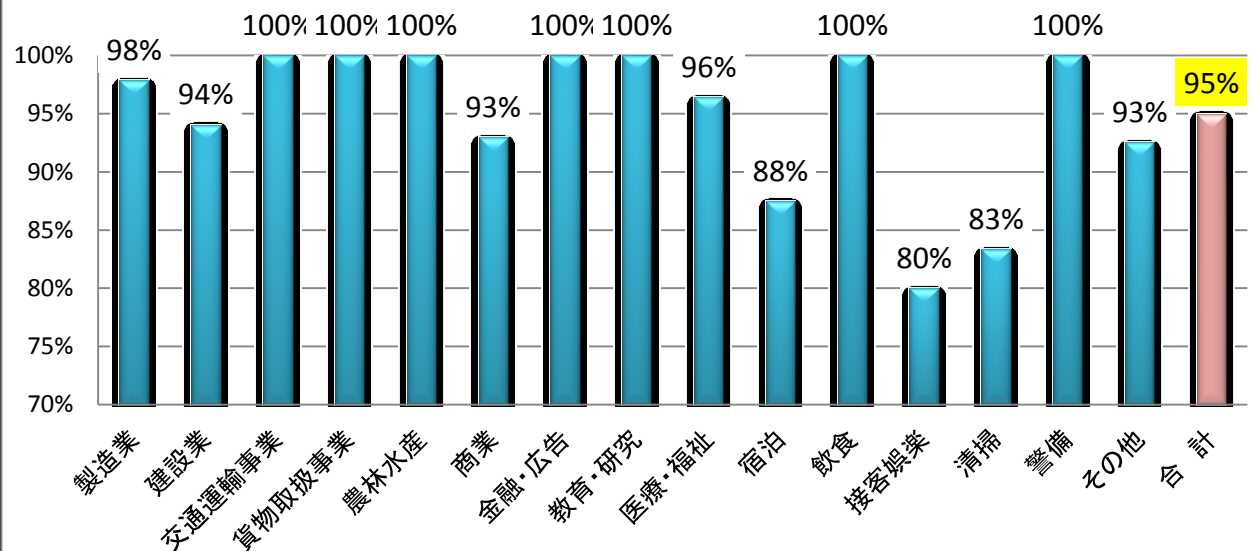
健診結果の通知の状況

- 健診結果を労働者へ通知しているのは、**378**事業場で割合は、**95%**と高い。
- 規模別では、5人未満が89%、5人以上10人未満が95%、10人以上49人未満が96%、50人以上が100%
- 業種別では、宿泊業、接客娯楽、清掃業が90%未満。

健診結果の通知の割合



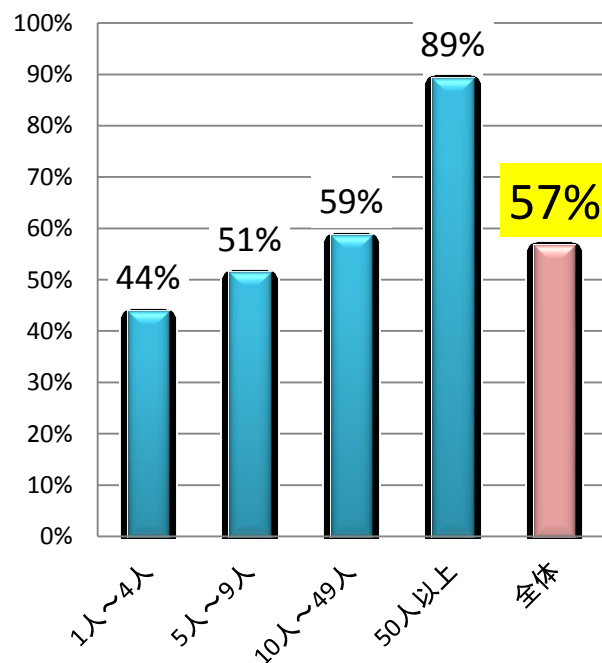
健診結果の通知の割合



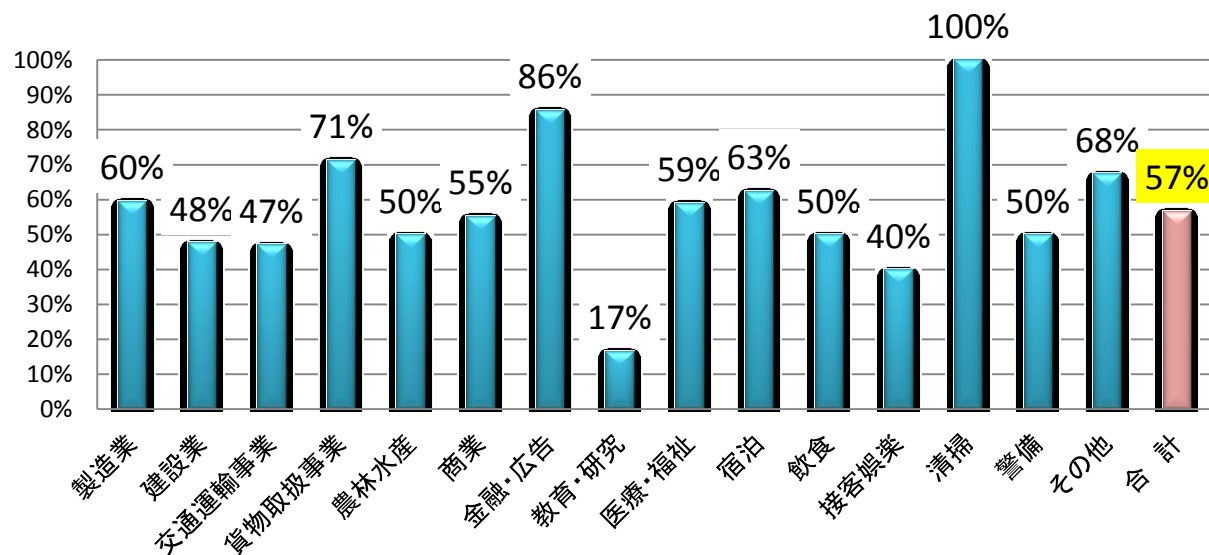
保健指導等の実施状況

- ・ 医師や保健師による保健指導を実施しているのは、**226事業場**で割合は、**57%**
- ・ 規模別では、5人未満が44%、5人以上10人未満が51%、10人以上49人未満が59%、50人以上が89%
- ・ 業種別では、建設業、交通運輸業、教育研究業、接客娯楽業が50%未満

保健指導の割合



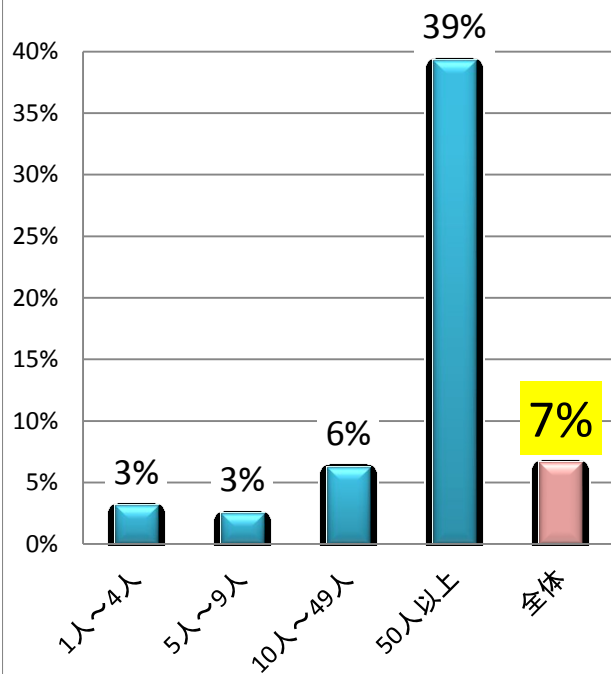
保健指導の割合



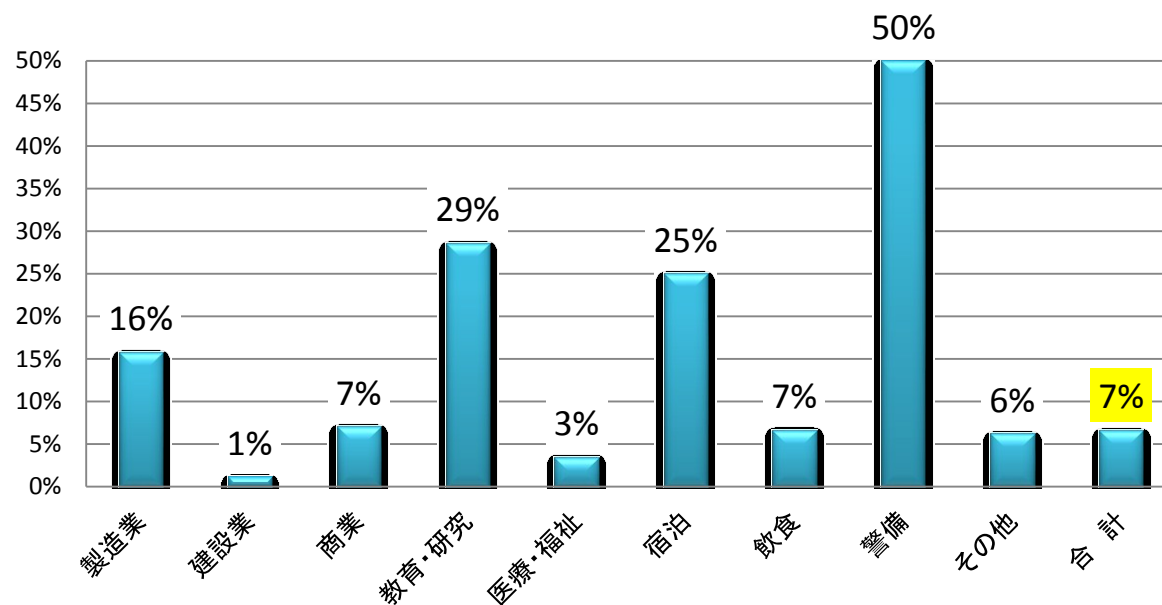
1ヵ月80時間以上の時間外・休日労働の状況

- ・ 長時間労働を行っているのは、**31**事業場で割合は、**7%**
- ・ 規模別では、5人未満が3%、5人以上10人未満が3%、10人以上49人未満が6%、50人以上が39%
- ・ 業種別では、教育研究と宿泊業が約30%、警備業が50%

長時間労働の割合



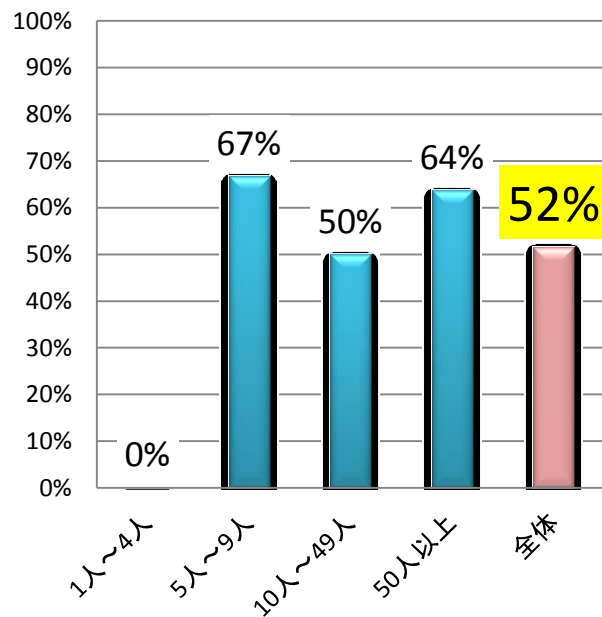
長時間労働の割合



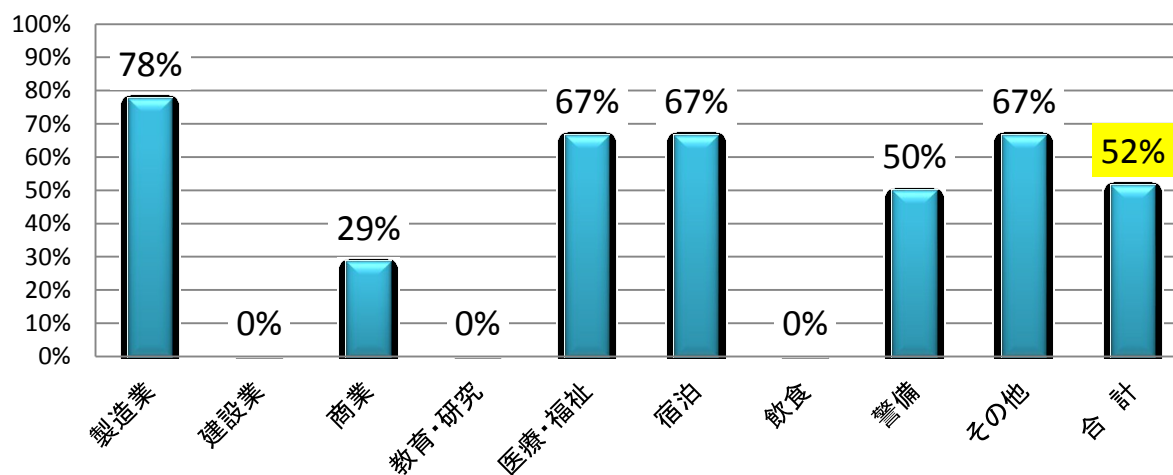
長時間労働者に対する医師の面接指導の状況

- ・ 長時間労働を行っている**31**事業場のうち医師の面接指導を行っているのは**16**事業場で割合は、**52%**。
- ・ 規模別では、5人未満が0%、5人以上10人未満が67%、10人以上49人未満が50%、50人以上が64%
- ・ 業種別では、建設業、教育研究業、飲食業が0%

面接指導の割合



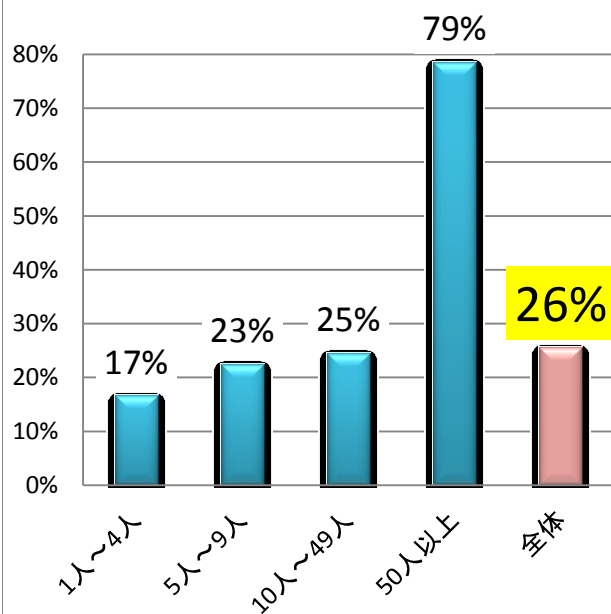
面接指導の割合



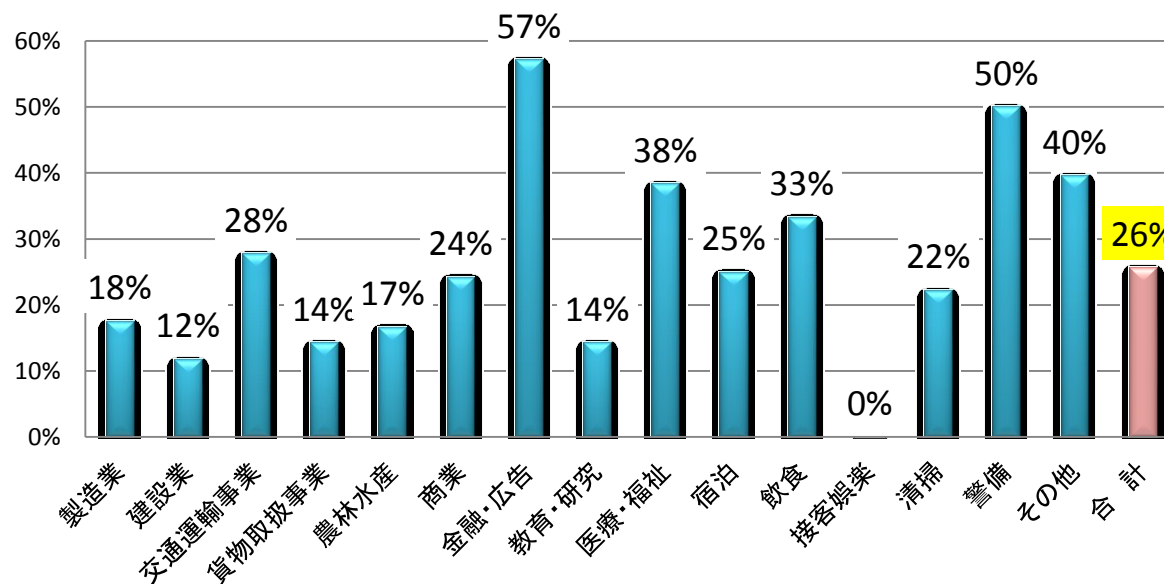
メンタルヘルス対策の取り組み状況

- ・ メンタルヘルス対策に取り組んでいるのは、120事業場で割合は、**26%**と低い
- ・ 規模別では、5人未満が17%、5人以上10人未満が23%、10人以上49人未満が25%、50人以上が79%
- ・ 業種では、接客娯楽業が0%。建設業、貨物取扱業、教育研究業が15%未満

メンタルヘルス対策の取組の割合



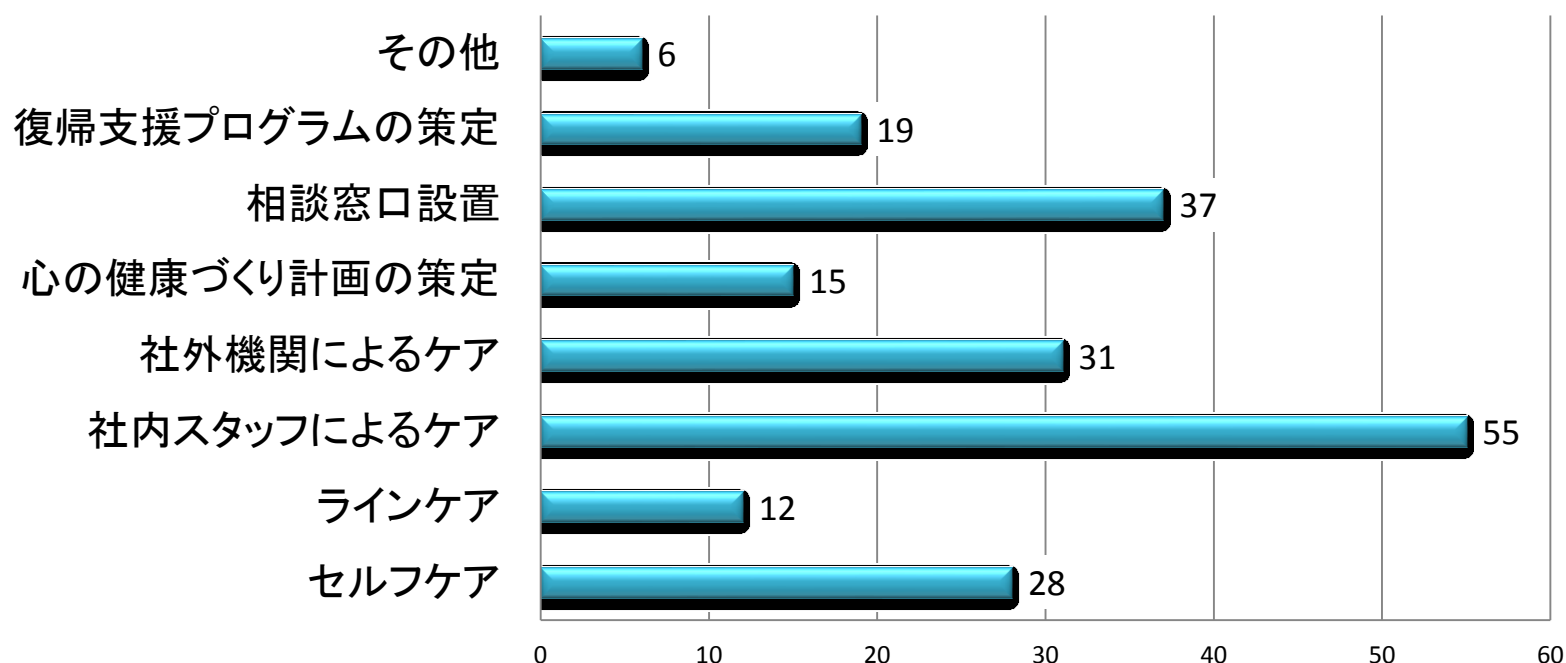
メンタルヘルス対策の取組の割合



メンタルヘルス対策の取組内容(複数回答)

- メンタルヘルス対策の取組内容は、社内スタッフによるケアが**55件**、相談窓口の設置が**37件**、外部研修等の社外機関のケアが**31件**

メンタルヘルス対策の取組内容

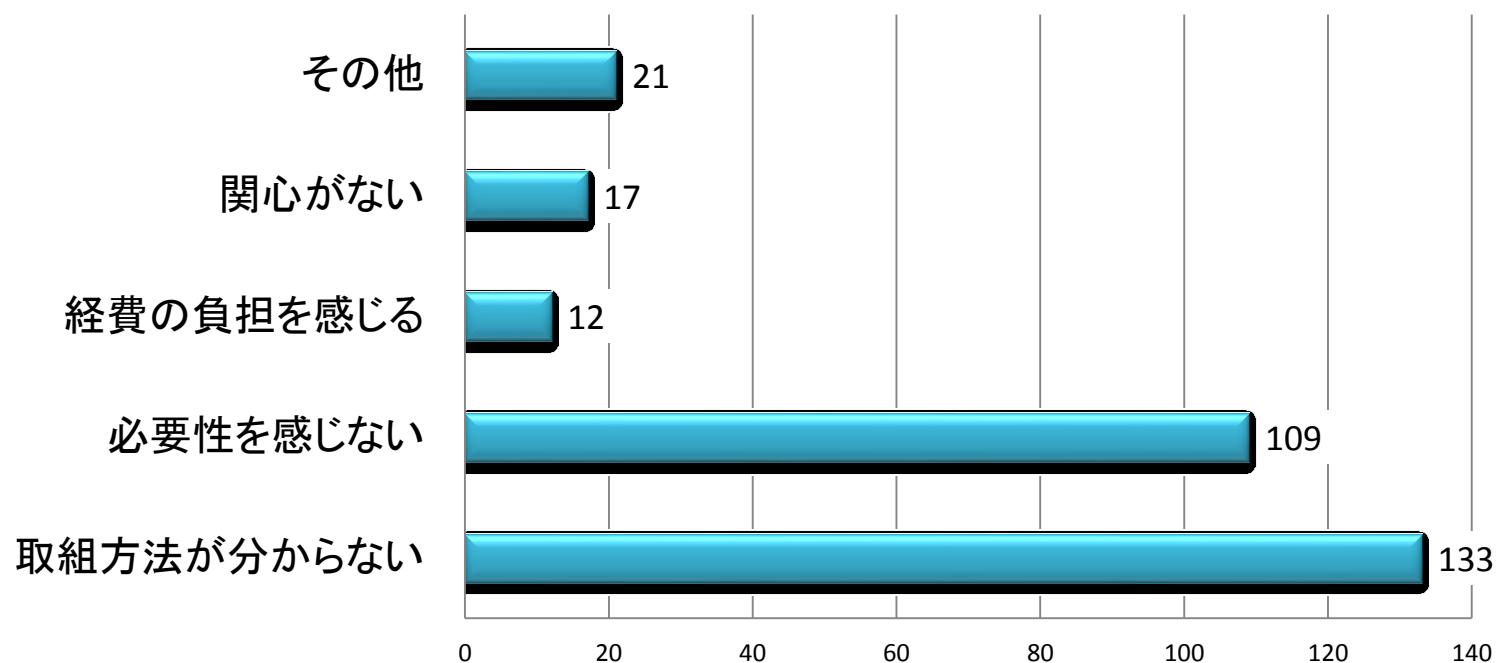


その他:健康相談の実施。安全衛生推進者の配置

メンタルヘルス対策に取り組んでいない理由

- メンタルヘルス対策に取り組んでいない理由は、取組方法が分からない**133件**、必要性を感じないが**109件**

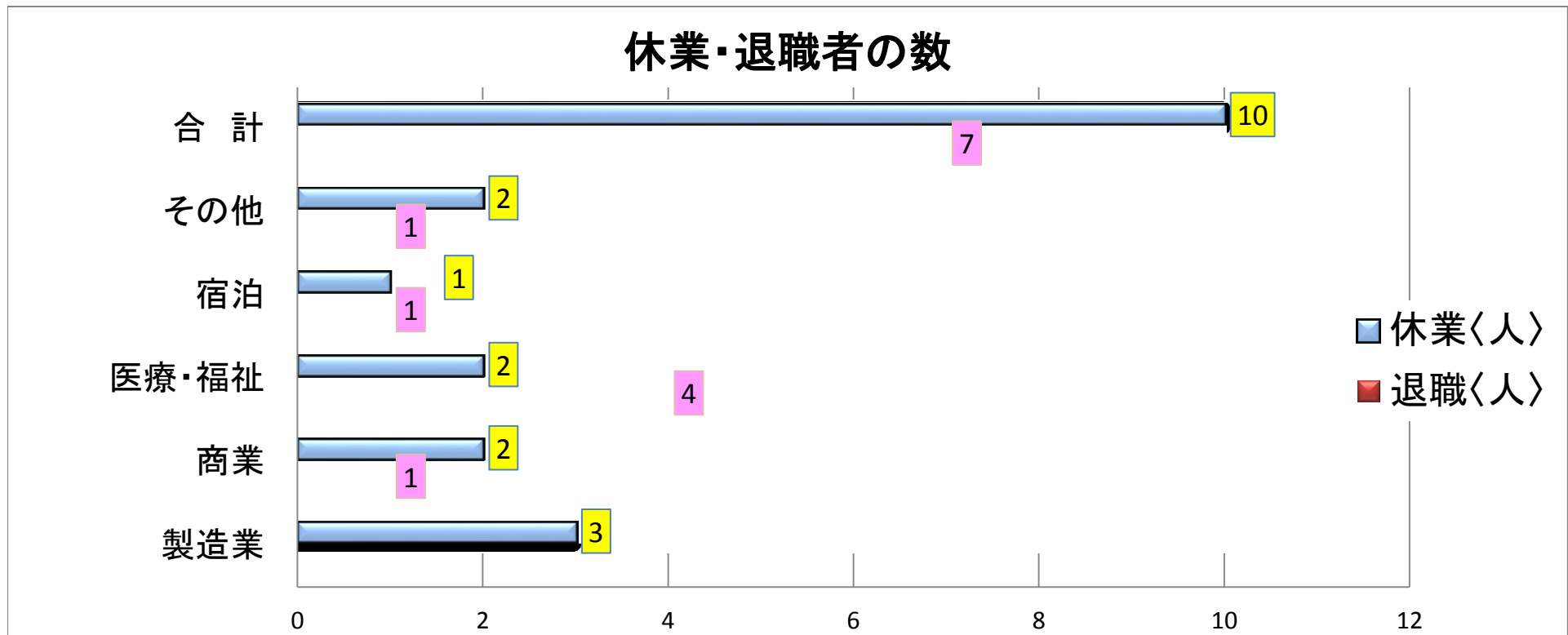
メンタルヘルス対策に取り組んで以内理由



その他:対象者がいない。産業医の指導があるから。通院しているから。教会に通っているから。

メンタル不調による休業、退職の状況

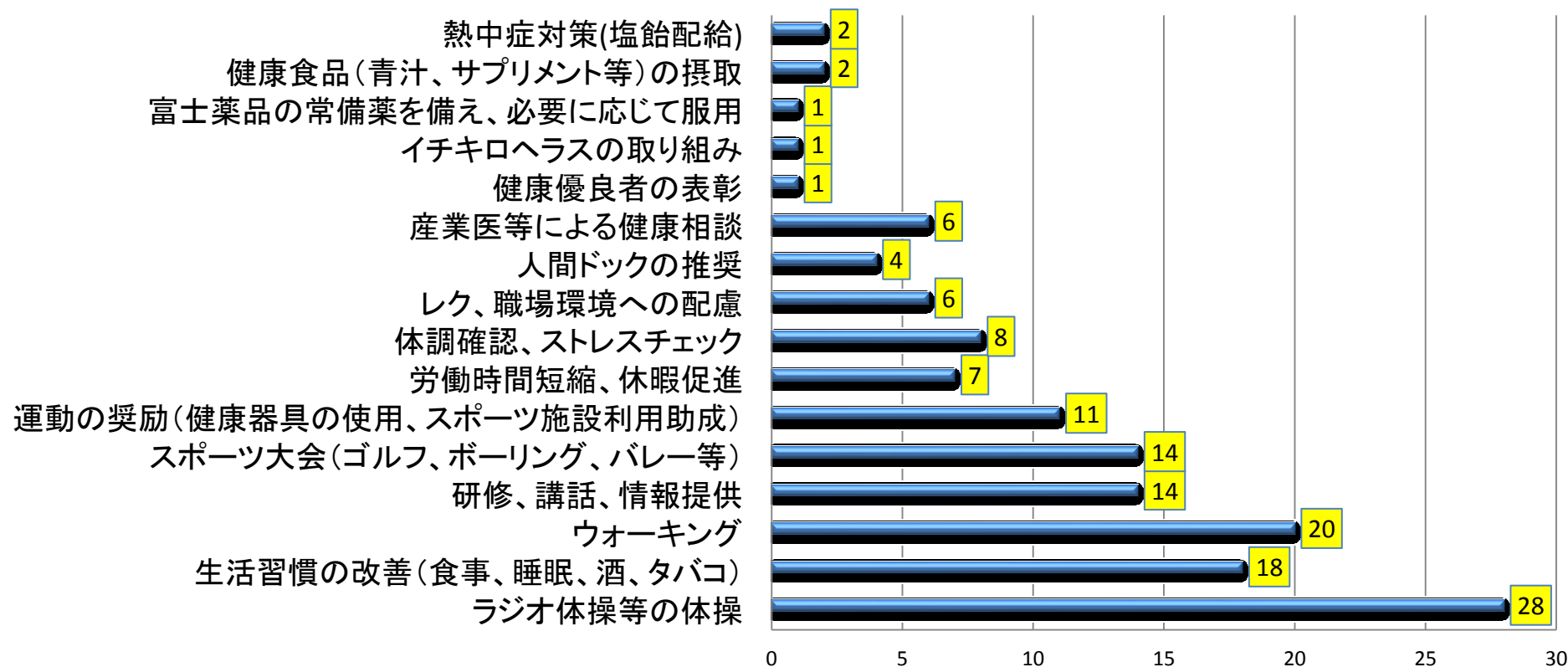
- ・ メンタル不調で過去1年間に休業した者は**10**人、退職した者は**7**人
- ・ 業種別では、医療・福祉業が多く、休業2人、退職4人(合計6人)



健康づくりのために実践していること

- ラジオ体操、ウォーキング、食事・睡眠などの生活改善、研修会、スポーツ大会、健康器具の購入・使用、スポーツ施設利用補助など

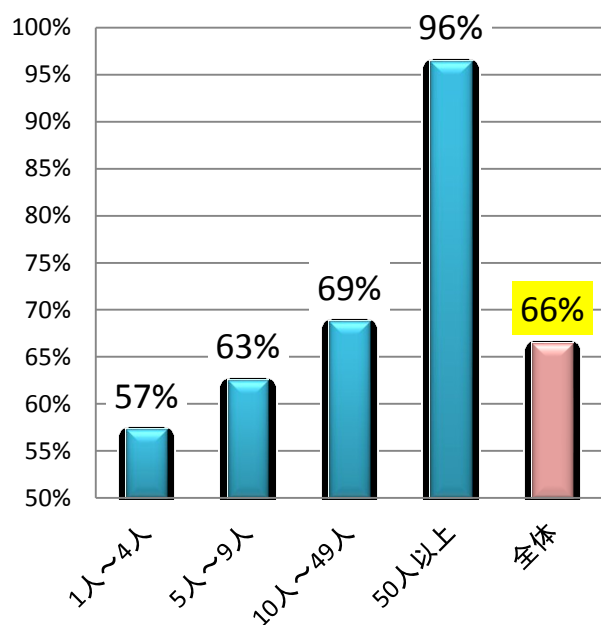
健康づくりの実践内容



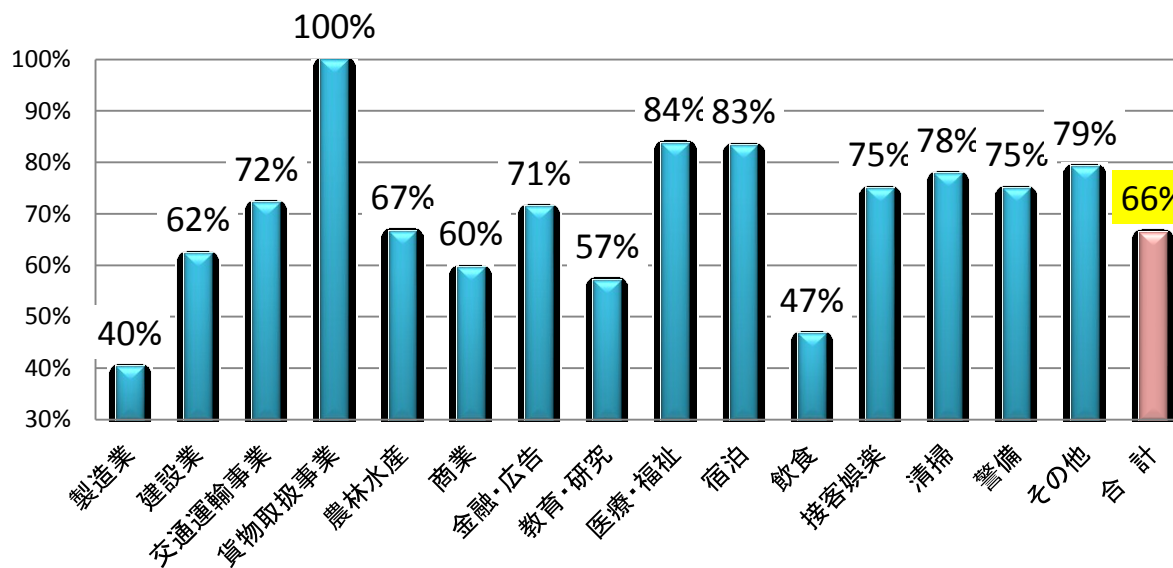
受動喫煙防止対策の取り組み状況

- ・ 受動喫煙防止対策に取り組んでいるのは、**311事業場**で割合は、**66%**
- ・ 規模別では、5人未満が57%、5人以上10人未満が63%、10人以上49人未満が69%、50人以上が96%
- ・ 業種では、製造業と飲食業が50%未満

受動喫煙防止対策取組の割合

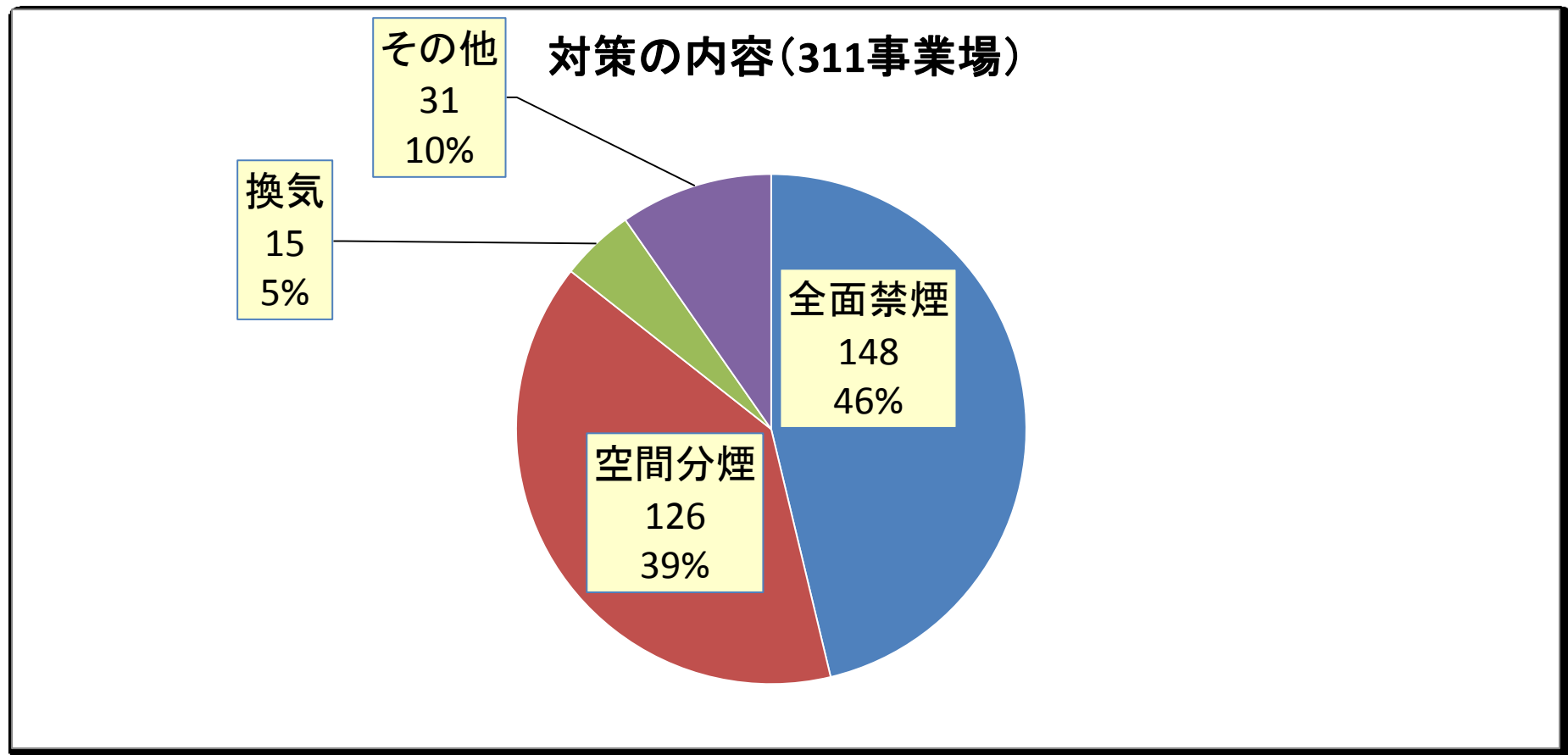


受動喫煙防止対策取組の割合



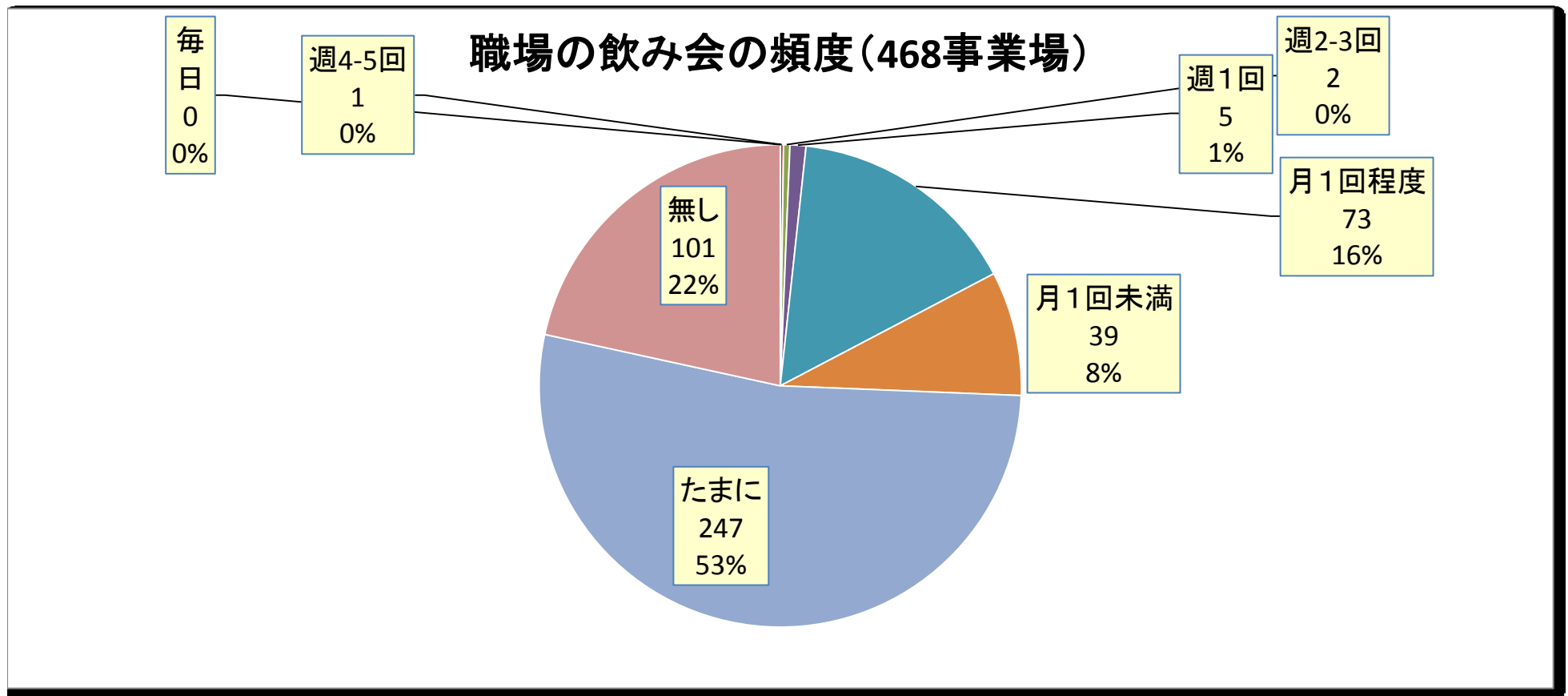
受動喫煙防止対策の取り組み内容

- 受動喫煙防止対策の取り組み内容は、**全面禁煙46%**、**空間分煙が39%**



職場での飲み会の頻度

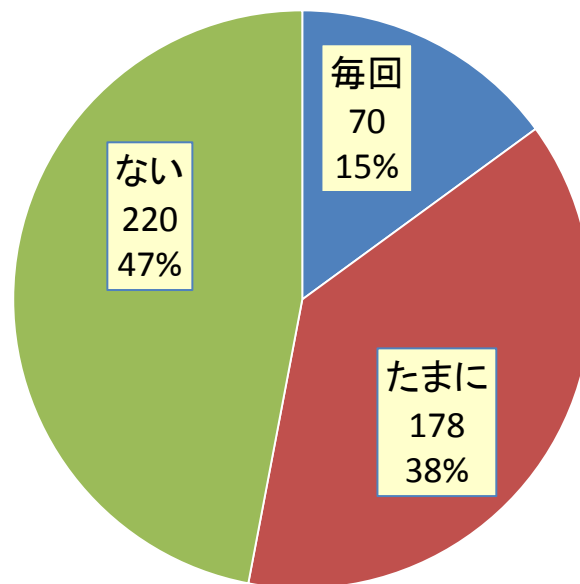
- 職場での飲み会の頻度は、**たまにが53%**、**無しが21%**、**月一回程度が16%**。



職場での飲み会におけるオトリーの頻度

- ・ 職場での飲み会におけるオトリー頻度は、**無しが47%**、**たまにが38%**、**毎회가15%**。

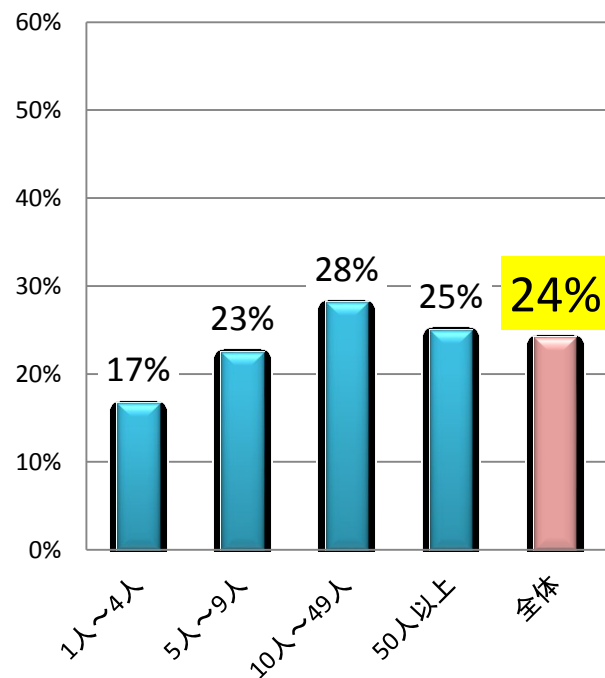
職場の飲み会でのオトリーの頻度(468事業場)



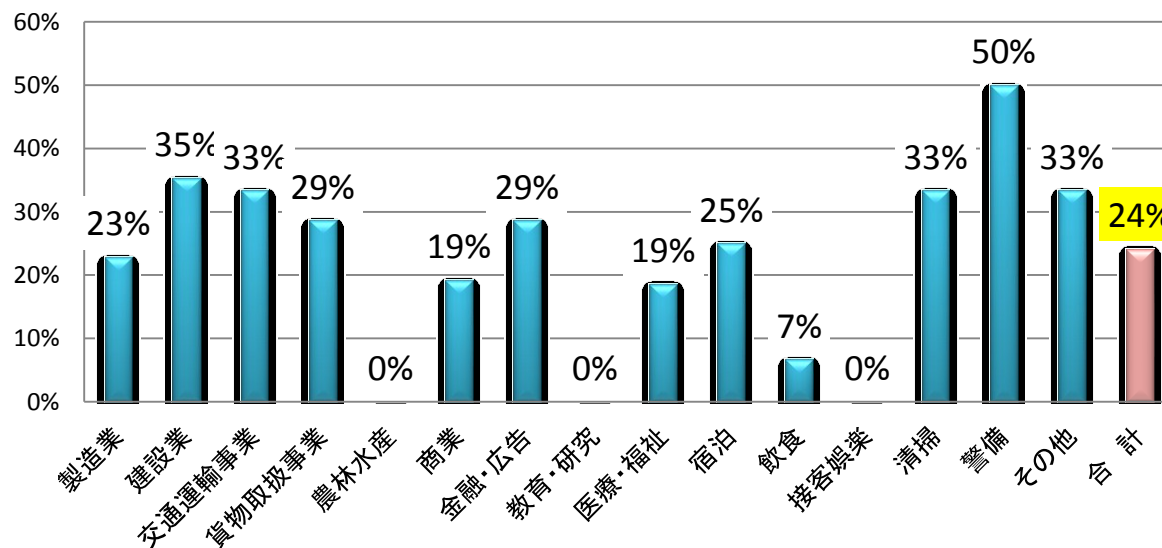
飲酒が原因による欠勤、遅刻、早退の状況

- ・ 飲酒が原因による欠勤、遅刻、早退があるのは、113事業場で、割合は**24%**

飲酒が原因の欠勤者等
がいる割合



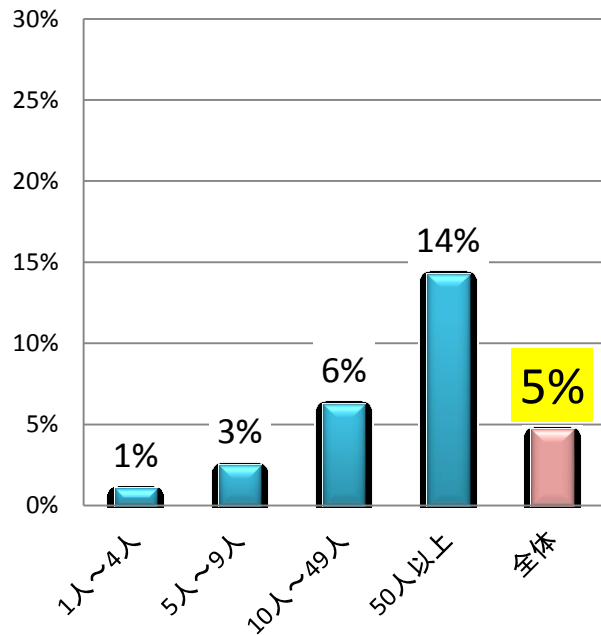
飲酒が原因の欠勤者等がいる割合



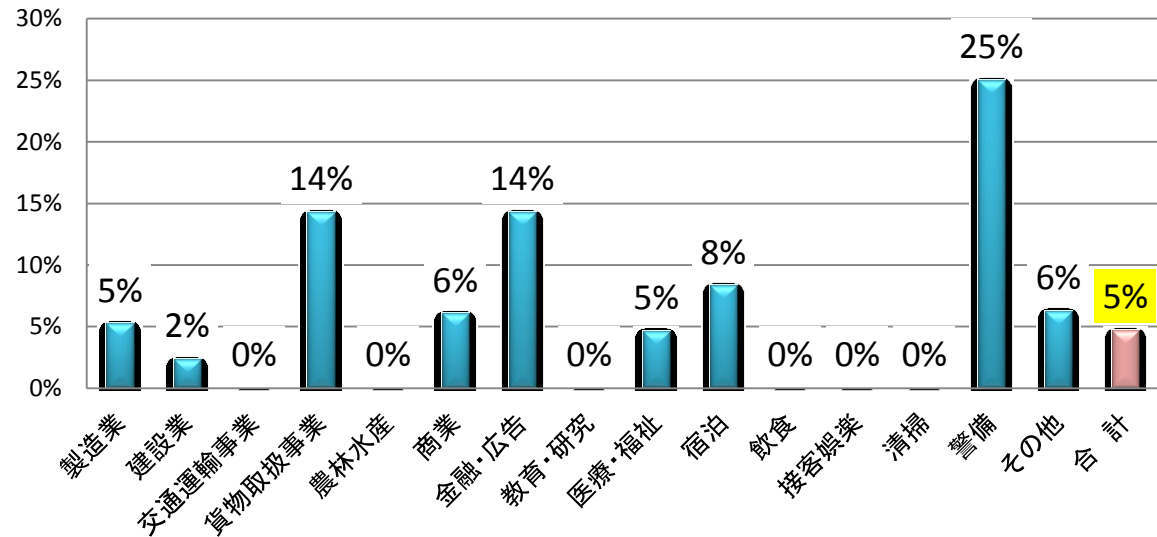
飲酒が原因による懲戒処分の状況

- ・ 飲酒が原因による始末書、出勤停止、減給等の懲戒処分があるのは、**22事業場**で、割合は**5%**

飲酒が原因の懲戒処分者がいる割合



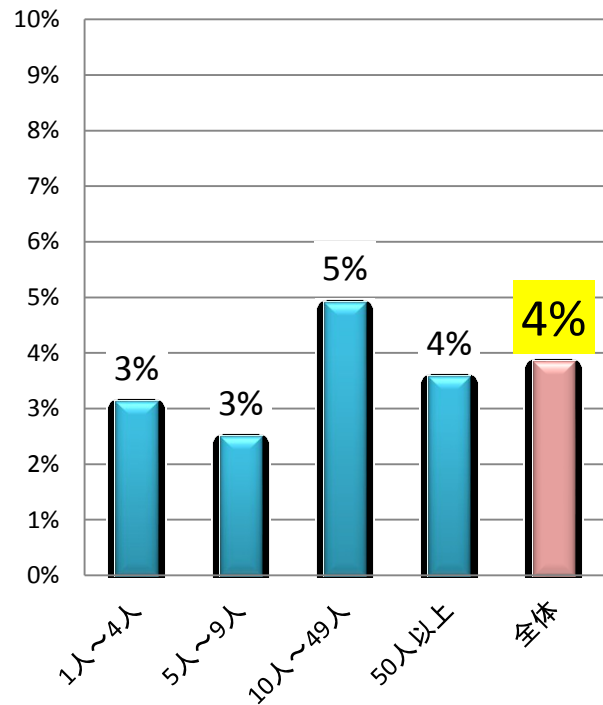
飲酒が原因の懲戒処分者がいる割合



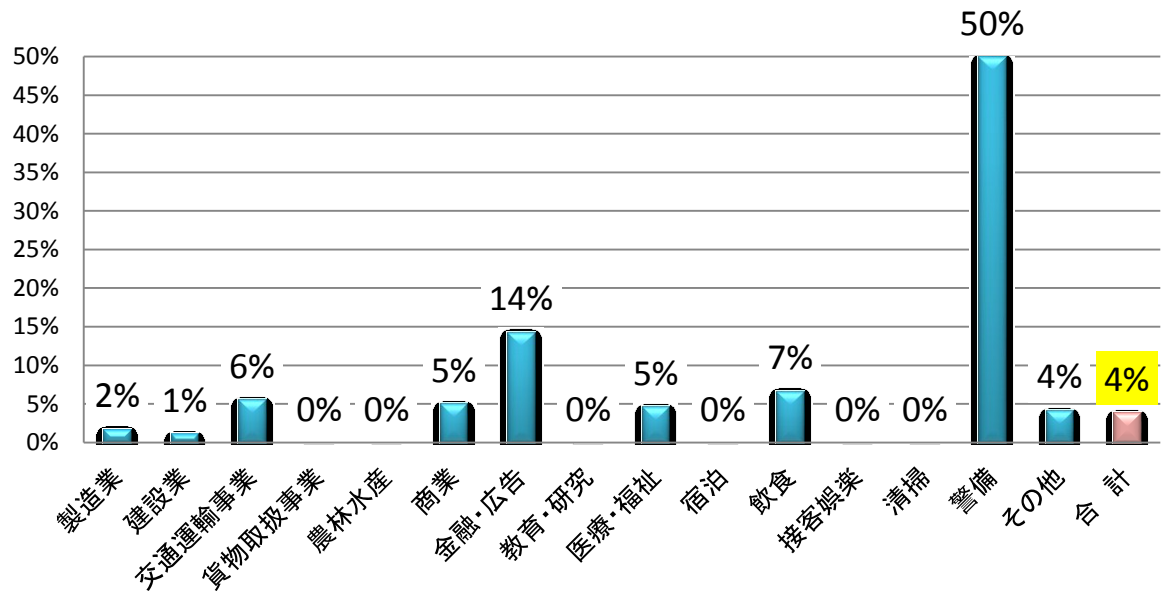
飲酒が原因による解雇、退職の状況

- ・ 飲酒が原因による解雇者、退職者がいるあるのは、**18事業場**で、割合は**4%**

飲酒が原因の離職者がいる割合



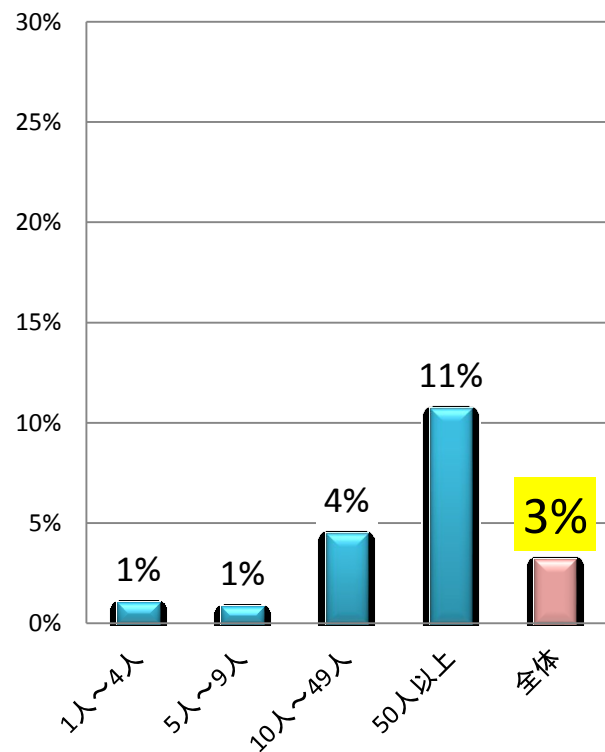
飲酒が原因の離職者がいる割合



飲酒が原因による罹患者の状況

- ・ 飲酒が原因で病気になった者がいるのは、**15事業場で、割合は3%**

飲酒が原因の病気者がいる割合



飲酒が原因で病気者がいる割合

