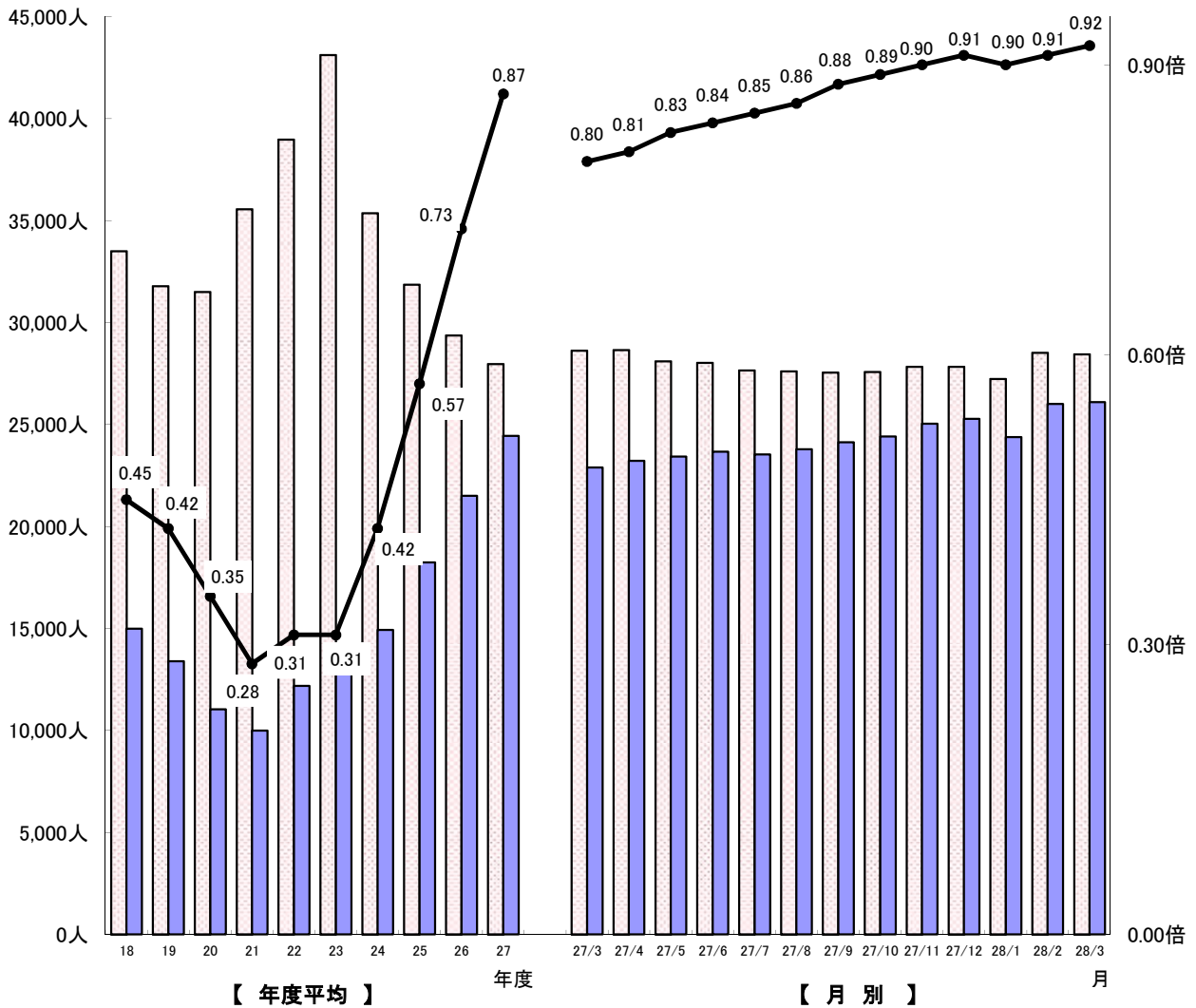


# 職業安定業務月報 (平成28年3月)

## おきなわ

有効求職者数 有効求人数 有効求人倍率



※ 月別の数値は季節調整値(平成27年12月以前の数値は新季節指数により改訂)  
 ※ 年度平均は原数値

沖縄労働局職業安定部

# 1.労働市場の動き(平成28年3月)

## 有効求人倍率(季調値)0.92倍

— 平成28年3月の有効求人倍率は0.92倍で、前月より0.01ポイント上昇 —

### 1. 概要

有効求人倍率(季調値)は0.92倍で前月より0.01ポイント上昇となった。

新規求人数(原数値)は10,518人で前年同月比11.6%(1,095人)増と、6か月連続の増加となった。

月間有効求人数は30,421人で前年同月比15.4%(4,054人)増と、74か月連続の増加となった。

新規求職申込件数は7,475人で前年同月比0.9%(65件)増と、2か月連続の増加となった。

月間有効求職者数は29,873人で前年同月比0.0%(5人)減と、52か月連続の減少となった。

県内就職は2,716人で前年同月比14.6%(346件)増と、2か月連続の増加となった。

県外就職は 230人で前年同月比12.5%(33件)減と、2か月連続の減少となった。

### (1) 求人状況

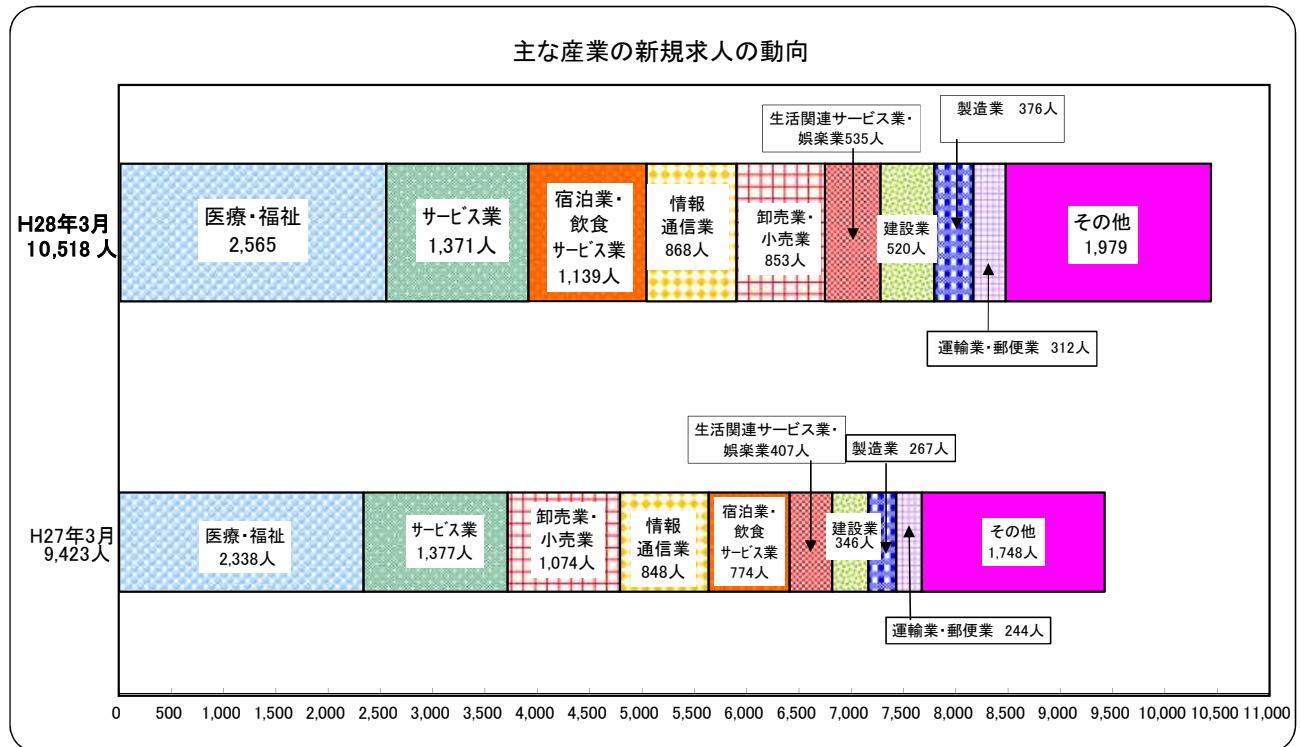
※ 県内新規求人数は10,518人で、前年同月比11.6%(1,095人)増と、6か月連続の増加となった。うち常用は8,676人で10.9%(850人)増となった。

これを主要産業別に前年同月比で見ると、建設業520人で50.3%(174人)増、宿泊業・飲食サービス業1,139人で47.2%(365人)増、製造業376人で40.8%(109人)増、生活関連サービス業・娯楽業535人で31.4%(128人)増、運輸業・郵便業312人で27.9%(68人)増、医療・福祉2,565人で9.7%(227人)増、情報通信業868人で2.4%(20人)増となったが、卸売業・小売業853人で20.6%(221人)減、サービス業1,371人で0.4%(6人)減となった。

※月間有効求人数は30,421人で、前年同月比15.4%(4,054人)増と、74か月連続の増加となった。そのうち常用は24,633人で12.0%(2,637人)増となった。

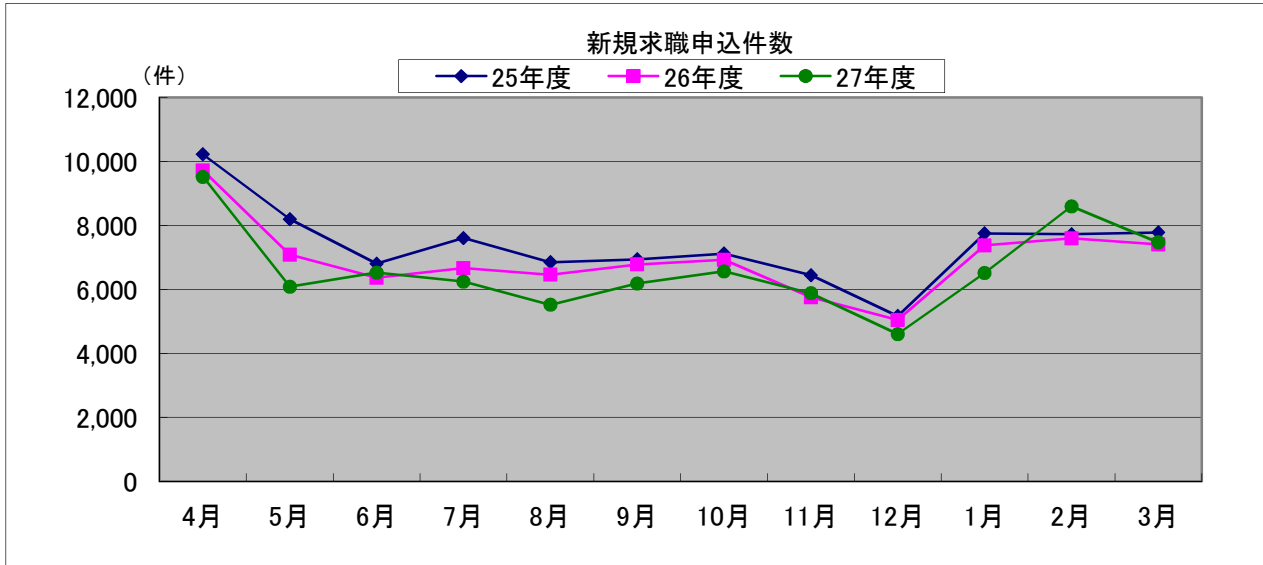
※パートタイム求人の新規求人数は4,192人で、前年同月比18.8%(664人)増、月間有効求人数は12,291人で、前年同月比22.4%(2,246人)増となった。

※新規求人数における充足率は26.9%で前年同月差1.0ポイント上昇、月間有効求人数における充足率は9.3%前年同月差0.1ポイント上昇となった。



(2) 求職状況

- ※ 新規求職申込件数は7,475件で、前年同月比0.9% (65件) 増と、2か月連続の増加となった。  
そのうち常用は7,451件で0.8% (61件) 増となり、臨時・季節は24件で20.0% (4件) 増となった。
- ※ 月間有効求職者数は29,873人で、前年同月比0.0% (5人) 減と、52か月連続の減少となった。  
そのうち、常用は29,776人で前年同月と同水準となり、臨時・季節は97人で4.9% (5人) 減となった。
- ※ 雇用保険受給者実人員は5,055人で、前年同月比10.9% (620人) 減と、44か月連続の減少となった。



	4月	5月	6月	7月	8月	9月	10月	11月	12月	1月	2月	3月
25年度	10,224	8,196	6,807	7,606	6,851	6,942	7,121	6,445	5,170	7,752	7,728	7,784
26年度	9,720	7,087	6,369	6,670	6,462	6,784	6,929	5,755	5,043	7,375	7,596	7,410
27年度	9,519	6,089	6,529	6,248	5,523	6,184	6,570	5,882	4,608	6,518	8,597	7,475

新規学卒を除き、パートを含む。(原数値)

(単位: 人・%)

	新規常用 求職者数 (合計)	前年同月比	就業・不就業の状態別									
			在職者		離職者		無業者					
			前年同月比		前年同月比		前年同月比					
26年度計	82,937	▲ 6.0	18,894	▲ 2.5	54,894	▲ 7.6	17,982	▲ 12.7	34,180	▲ 5.2	9,149	▲ 12.2
27年度計	79,481	▲ 4.2	19,275	▲ 2.0	52,310	▲ 4.7	16,517	▲ 8.1	33,412	▲ 2.2	7,896	▲ 13.7
H27年3月	7,390	▲ 4.8	2,194	▲ 2.1	4,369	▲ 3.8	1,319	▲ 8.4	2,830	▲ 2.0	827	▲ 15.4
4月	9,496	▲ 2.0	1,524	▲ 11.7	7,013	▲ 3.6	2,864	▲ 8.4	3,811	▲ 1.1	959	▲ 8.9
5月	6,070	▲ 14.0	1,071	▲ 18.0	4,392	▲ 11.5	1,456	▲ 13.2	2,764	▲ 8.8	607	▲ 23.4
6月	6,511	▲ 2.5	1,408	▲ 5.2	4,491	▲ 3.6	1,349	▲ 2.4	2,932	▲ 8.4	612	▲ 10.1
7月	6,223	▲ 6.5	1,289	▲ 13.8	4,317	▲ 2.9	1,329	▲ 9.1	2,783	▲ 0.4	617	▲ 13.3
8月	5,514	▲ 14.4	1,194	▲ 14.5	3,714	▲ 12.4	1,077	▲ 13.6	2,468	▲ 11.9	606	▲ 24.9
9月	6,159	▲ 8.9	1,216	▲ 14.2	4,279	▲ 5.7	1,173	▲ 11.7	2,912	▲ 2.5	664	▲ 17.1
10月	6,547	▲ 5.2	1,364	▲ 4.3	4,497	▲ 4.6	1,357	▲ 9.3	2,925	▲ 2.7	686	▲ 11.1
11月	5,849	▲ 1.9	1,284	▲ 7.4	3,872	▲ 0.9	1,135	▲ 4.6	2,587	▲ 5.1	693	▲ 2.1
12月	4,595	▲ 8.6	1,212	▲ 10.5	2,923	▲ 12.9	912	▲ 15.0	1,875	▲ 12.1	460	▲ 20.3
1月	6,495	▲ 11.5	1,803	▲ 4.9	4,170	▲ 12.2	1,251	▲ 14.4	2,722	▲ 9.8	522	▲ 24.9
2月	8,571	▲ 13.2	3,541	▲ 27.9	4,310	▲ 5.7	1,283	▲ 5.2	2,827	▲ 6.0	720	▲ 0.6
H28年 3月	7,451	▲ 0.8	2,369	▲ 8.0	4,332	▲ 0.8	1,331	▲ 0.9	2,806	▲ 0.8	750	▲ 9.3

パート含む。

(3) 就職状況

- ※ 就職件数は2,946件で、前年同月比11.9% (313件) 増となった。
- ※ 県内就職は2,716件(構成比92.2%)で、前年同月比14.6% (346件) 増と、2か月連続の増加となった。
- ※ 県外就職は 230件(構成比7.8%)で、前年同月比12.5% (33件) 減と、2か月連続の減少となった。
- ※ 新規求職申込件数における就職率は39.4%で、前年同月差3.9ポイント上昇、  
月間有効求職者数における就職率は 9.9%で、前年同月差1.1ポイント上昇となった。

一般職業紹介状況 (新規学卒を除き パートタイムを含む)

(平成28年3月)

(単位:件・人・倍・%・P)

項目	A 新規求職申込件数		B 月間有効求職者数			C 新規求人数		D 月間有効求人数		E 求人倍率		F 就職件数						就職率		充足数	充足率		
	常 用	常 用	常 用	常 用	(保実) 受給者 員	常 用	常 用	常 用	常 用	新 規 C - A	有 効 D - B	常 用	県 内	県 外	臨 時 ・ 季 節	(保一 般) 受給 者 の 数	F - A × 100	F - B × 100	充 足 数		充 足 数 C × 100	充 足 数 D × 100	
年 月			月平均	月平均	月平均			月平均	月平均														
平成25年度計	88,626	88,255	31,855	31,754	6,998	84,676	71,399	18,237	15,583	0.96	0.57	26,212	23,759	23,499	2,713	350	5,905	29.6	6.9	24,067	28.4	11.0	
平成26年度計	83,200	82,937	29,377	29,287	6,357	96,161	80,199	21,504	18,096	1.16	0.73	25,549	23,120	23,091	2,458	431	5,624	30.7	7.2	23,583	24.5	9.1	
平成27年度計	79,742	79,481	27,975	27,888	5,612	108,068	87,423	24,441	19,928	1.36	0.87	25,691	22,867	23,477	2,214	370	5,806	32.2	91.8	24,052	22.3	8.2	
27年度月平均	6,645	6,623	*	*	*	9,006	7,285	*	*	*	*	2,141	1,906	1,956	185	31	484	*	*	2,004	*	*	
27年	3月	7,410	7,390	29,878	29,776	5,675	9,423	7,826	26,367	21,996	1.27	0.88	2,633	2,389	2,370	263	37	461	35.5	8.8	2,438	25.9	9.2
	4月	9,519	9,496	31,739	31,645	5,278	9,180	7,199	24,774	20,625	0.96	0.78	2,977	2,762	2,744	233	34	485	31.3	9.4	2,832	30.8	11.4
	5月	6,089	6,070	29,960	29,876	5,487	7,355	6,176	22,934	18,901	1.21	0.77	2,388	2,191	2,216	172	28	592	39.2	8.0	2,254	30.6	9.8
	6月	6,529	6,511	29,132	29,056	6,240	8,335	6,951	22,921	18,939	1.28	0.79	2,150	1,923	1,952	198	44	541	32.9	7.4	1,997	24.0	8.7
	7月	6,248	6,223	28,180	28,095	6,284	9,353	7,299	22,815	18,755	1.50	0.81	2,086	1,863	1,924	162	29	509	33.4	7.4	1,954	20.9	8.6
	8月	5,523	5,514	27,272	27,201	6,215	8,041	6,544	23,430	19,004	1.46	0.86	1,802	1,630	1,615	187	26	494	32.6	6.6	1,638	20.4	7.0
	9月	6,184	6,159	27,119	27,034	5,930	8,101	6,868	23,758	19,386	1.31	0.88	2,027	1,869	1,823	204	22	511	32.8	7.5	1,847	22.8	7.8
	10月	6,570	6,547	27,181	27,096	5,750	10,399	8,132	24,355	20,080	1.58	0.90	2,075	1,838	1,868	207	47	510	31.6	7.6	1,902	18.3	7.8
	11月	5,882	5,849	26,682	26,578	5,354	7,149	6,007	23,580	19,325	1.22	0.88	1,759	1,546	1,625	134	30	429	29.9	6.6	1,663	23.3	7.1
	12月	4,608	4,595	25,231	25,145	5,503	7,256	5,694	22,757	18,218	1.57	0.90	1,675	1,390	1,525	150	21	442	36.3	6.6	1,550	21.4	6.8
	1月	6,518	6,495	25,317	25,230	5,095	10,666	8,110	23,630	18,730	1.64	0.93	1,663	1,358	1,489	174	23	425	25.5	6.6	1,536	14.4	6.5
	2月	8,597	8,571	28,015	27,928	5,149	11,715	9,767	27,917	22,538	1.36	1.00	2,143	1,845	1,980	163	26	458	24.9	7.6	2,053	17.5	7.4
28年	3月	7,475	7,451	29,873	29,776	5,055	10,518	8,676	30,421	24,633	1.41	1.02	2,946	2,652	2,716	230	40	410	39.4	9.9	2,826	26.9	9.3
増減比	前年同月	0.9	0.8	0.0	0.0	▲ 10.9	11.6	10.9	15.4	12.0	0.14	0.14	11.9	11.0	14.6	▲ 12.5	8.1	▲ 11.1	3.9	1.1	15.9	1.0	0.1
	前 月	▲ 13.1	▲ 13.1	6.6	6.6	▲ 1.8	▲ 10.2	▲ 11.2	9.0	9.3	0.05	0.02	37.5	43.7	37.2	41.1	53.8	▲ 10.5	14.5	2.3	37.7	9.4	1.9
安定所別	那覇	3,755	3,739	14,453	14,407	2,498	5,640	4,642	17,257	13,677	1.50	1.19	1,343	1,184	1,225	118	25	176	35.8	9.3	1,408	25.0	8.2
	沖繩	2,611	2,605	11,063	11,027	1,932	3,090	2,538	8,084	6,480	1.18	0.73	895	810	803	92	10	163	34.3	8.1	749	24.2	9.3
	名護	530	530	1,992	1,990	293	754	637	2,053	1,813	1.42	1.03	315	292	306	9	1	32	59.4	15.8	284	37.7	13.8
	宮古	311	310	1,356	1,354	178	475	445	1,566	1,480	1.53	1.15	238	227	234	4	3	21	76.5	17.6	239	50.3	15.3
八重山	268	267	1,009	998	150	559	414	1,461	1,183	2.09	1.45	155	139	148	7	1	18	57.8	15.4	146	26.1	10.0	

※ B月間有効求職者数及びF就職件数の(保)受給者実人員及び(保)受給者の一般就職件数については、局月計には船員保険受給者分含む。

求人・求職の季節調整値

(新規学卒を除き、パートタイムを含む)

(平成28年3月)  
(単位:人・倍・%・P)

年月	新規求職申込件数		月間有効求職者数		新規求人数		月間有効求人数		新規求人倍率		有効求人倍率	
	件	前月比 %	人	前月比 %	人	前月比 %	人	前月比 %	倍	ポイント	倍	ポイント
平成27年 3月	6,421	▲ 7.5	28,622	▲ 2.0	7,824	▲ 3.9	22,886	0.3	1.22	0.05	0.80	0.02
4月	7,015	9.3	28,656	0.1	9,145	16.9	23,214	1.4	1.30	0.08	0.81	0.01
5月	6,307	▲ 10.1	28,110	▲ 1.9	8,084	▲ 11.6	23,419	0.9	1.28	▲ 0.02	0.83	0.02
6月	6,683	6.0	28,028	▲ 0.3	8,448	4.5	23,662	1.0	1.26	▲ 0.02	0.84	0.01
7月	6,457	▲ 3.4	27,649	▲ 1.4	8,860	4.9	23,533	▲ 0.5	1.37	0.11	0.85	0.01
8月	6,340	▲ 1.8	27,609	▲ 0.1	8,460	▲ 4.5	23,777	1.0	1.33	▲ 0.04	0.86	0.01
9月	6,463	1.9	27,554	▲ 0.2	8,668	2.5	24,134	1.5	1.34	0.01	0.88	0.02
10月	6,776	4.8	27,581	0.1	10,052	16.0	24,414	1.2	1.48	0.14	0.89	0.01
11月	6,701	▲ 1.1	27,840	0.9	8,758	▲ 12.9	25,035	2.5	1.31	▲ 0.17	0.90	0.01
12月	6,262	▲ 6.6	27,830	0.0	9,410	7.4	25,277	1.0	1.50	0.19	0.91	0.01
1月	6,301	0.6	27,231	▲ 2.2	9,247	▲ 1.7	24,383	▲ 3.5	1.47	▲ 0.03	0.90	▲ 0.01
2月	7,552	19.9	28,520	4.7	10,079	9.0	26,006	6.7	1.33	▲ 0.14	0.91	0.01
<b>平成28年 3月</b>	<b>6,442</b>	<b>▲ 14.7</b>	<b>28,453</b>	<b>▲ 0.2</b>	<b>8,631</b>	<b>▲ 14.4</b>	<b>26,099</b>	<b>0.4</b>	<b>1.34</b>	<b>0.01</b>	<b>0.92</b>	<b>0.01</b>

(注) 季節調整法は、センサス局法Ⅱ(X-12-ARIMA)による。  
なお、平成27年12月以前の数値は新季節指数により改訂されている。

## パートタイム職業紹介状況

(平成28年3月)

(単位:件・人・倍・P)

項目 年月	1. 新規求職 申込件数	2. 月間有効 求職者数	3. 新規 求人数	4. 月間有効 求人数	5. 新規求人 倍率	6. 有効求人 倍率	7. 就 職 件 数	8. 就 職 率		9. 充 足 率	
								就職件数/新規求職申込 件数×100	就職件数/月間有効求職 者数×100	充足数/ 新規求人数×100	充足数/ 月間有効求人数×100
		月平均		月平均							
平成25年度計	20,874	7,690	28,866	6,105	1.38	0.79	8,644	41.4	9.4	29.3	11.5
平成26年度計	20,577	7,760	34,317	7,646	1.67	0.99	8,790	42.7	9.4	24.8	9.2
平成27年度計	20,436	7,772	40,746	9,076	1.99	1.17	9,568	46.8	10.3	23.0	8.6
平成27年 3月	1,750	7,605	3,528	10,045	2.02	1.32	992	56.7	13.0	27.7	9.7
4月	2,424	8,254	3,684	9,392	1.52	1.14	1,155	47.6	14.0	31.2	12.3
5月	1,644	8,094	2,613	8,591	1.59	1.06	819	49.8	10.1	29.9	9.1
6月	1,698	8,062	2,727	8,223	1.61	1.02	737	43.4	9.1	26.1	8.6
7月	1,591	7,838	3,590	8,140	2.26	1.04	770	48.4	9.8	20.9	9.2
8月	1,392	7,550	3,093	8,556	2.22	1.13	556	39.9	7.4	17.0	6.1
9月	1,698	7,656	2,910	8,983	1.71	1.17	677	39.9	8.8	22.9	7.4
10月	1,789	7,820	4,138	9,149	2.31	1.17	766	42.8	9.8	17.7	8.0
11月	1,725	7,921	2,281	8,482	1.32	1.07	641	37.2	8.1	27.6	7.4
12月	1,128	7,413	2,309	7,913	2.05	1.07	551	48.8	7.4	23.2	6.8
1月	1,504	7,155	4,196	8,290	2.79	1.16	530	35.2	7.4	12.1	6.1
2月	2,069	7,576	5,013	10,897	2.42	1.44	870	42.0	11.5	17.3	7.9
平成28年 3月	1,774	7,930	4,192	12,291	2.36	1.55	1,496	84.3	18.9	35.9	12.2
前年同月比(差)	1.4	4.3	18.8	22.4	0.34	0.23	50.8	27.6	5.9	8.2	2.5
前月比(差)	▲ 14.3	4.7	▲ 16.4	12.8	▲ 0.06	0.11	72.0	42.3	7.4	18.6	4.3

※ 上記数値は、全て原数値である。

産業別・規模別新規求人状況（新規学卒を除きパートタイムを含む）

平成28年3月

産業別・規模別		平成28年3月		平成27年3月		前年同月差		前年同月比	
		うち常用		うち常用		常用		常用	
産業別	A. B 農林漁業(01~04)	87	83	48	35	39	48	81.3	137.1
	C 鉱業、採石業、砂利採取業(05)	5	5	3	3	2	2	66.7	66.7
	D 建設業(06~08)	520	468	346	325	174	143	50.3	44.0
	E 製造業(09~32)	376	335	267	246	109	89	40.8	36.2
	09 食料品製造業	192	171	131	119	61	52	46.6	43.7
	10 飲料・たばこ・飼料製造業	23	21	25	24	▲ 2	▲ 3	▲ 8.0	▲ 12.5
	11 繊維工業	9	8	8	8	1	0	12.5	0.0
	12 木材・木製品製造業	11	11	0	0	11	11	-	-
	13 家具・装備品製造業	3	3	2	2	1	1	50.0	50.0
	14 パルプ・紙・紙加工品製造業	1	0	2	2	▲ 1	▲ 2	▲ 50.0	▲ 100.0
	15 印刷・関連産業	19	19	4	4	15	15	375.0	375.0
	16 化学工業	16	16	25	20	▲ 9	▲ 4	▲ 36.0	▲ 20.0
	17 石油製品・石炭製品製造業	1	1	0	0	1	1	-	-
	18 プラスチック製品製造業	7	7	3	3	4	4	133.3	133.3
	19 ゴム製品製造業	0	0	0	0	0	0	-	-
	21 窯業・土石製品製造業	21	19	22	21	▲ 1	▲ 2	▲ 4.5	▲ 9.5
	22 鉄鋼業	0	0	3	2	▲ 3	▲ 2	▲ 100.0	▲ 100.0
	23 非鉄金属製造業	3	0	2	2	1	▲ 2	50.0	▲ 100.0
	24 金属製品製造業	10	10	5	5	5	5	100.0	100.0
	25 はん用機械器具製造業	14	13	13	13	1	0	7.7	0.0
	26 生産用機械器具製造業	19	19	0	0	19	19	-	-
	27 業務用機械器具製造業	1	1	3	2	▲ 2	▲ 1	▲ 66.7	▲ 50.0
	28 電子部品・デバイス・電子回路製造業	0	0	0	0	0	0	-	-
	29 電気機械器具製造業	7	7	8	8	▲ 1	▲ 1	▲ 12.5	▲ 12.5
	30 情報通信機械器具製造業	0	0	0	0	0	0	-	-
	31 輸送用機械器具製造業	6	6	2	2	4	4	200.0	200.0
	20. 32 その他の製造業	13	3	9	9	4	▲ 6	44.4	▲ 66.7
	F 電気・ガス・熱供給・水道業(33~36)	10	10	2	2	8	8	400.0	400.0
	G 情報通信業(37~41)	868	532	848	484	20	48	2.4	9.9
	39 情報サービス業	813	485	791	431	22	54	2.8	12.5
	H 運輸業、郵便業(42~49)	312	259	244	219	68	40	27.9	18.3
	I 卸売業、小売業(50~61)	853	658	1,074	853	▲ 221	▲ 195	▲ 20.6	▲ 22.9
	50~55 卸売業	309	286	335	314	▲ 26	▲ 28	▲ 7.8	▲ 8.9
	56~61 小売業	544	372	739	539	▲ 195	▲ 167	▲ 26.4	▲ 31.0
J 金融業、保険業(62~67)	74	19	77	43	▲ 3	▲ 24	▲ 3.9	▲ 55.8	
K 不動産業、物品賃貸業(68~70)	271	228	204	191	67	37	32.8	19.4	
L 学術研究、専門・技術サービス業(71~74)	279	257	319	285	▲ 40	▲ 28	▲ 12.5	▲ 9.8	
M 宿泊業、飲食サービス業(75~77)	1,139	976	774	727	365	249	47.2	34.3	
75 宿泊業	532	448	385	349	147	99	38.2	28.4	
76 飲食店	448	429	306	305	142	124	46.4	40.7	
N 生活関連サービス業、娯楽業(78~80)	535	490	407	389	128	101	31.4	26.0	
O 教育、学習支援業(81, 82)	346	337	337	320	9	17	2.7	5.3	
P 医療、福祉(83~85)	2,565	2,318	2,338	2,200	227	118	9.7	5.4	
83 医療業	823	765	723	673	100	92	13.8	13.7	
85 社会保険・社会福祉・介護事業	1,651	1,519	1,591	1,503	60	16	3.8	1.1	
Q 複合サービス事業(86, 87)	42	31	58	38	▲ 16	▲ 7	▲ 27.6	▲ 18.4	
R サービス業(他に分類されないもの)	1,371	874	1,377	812	▲ 6	62	▲ 0.4	7.6	
S, T. 公務・その他(97, 98, 99)	865	796	700	654	165	142	23.6	21.7	
合計	10,518	8,676	9,423	7,826	1,095	850	11.6	10.9	
規模別	29人以下	6,530	5,526	5,900	5,040	630	486	10.7	9.6
	30~99人	2,178	1,786	1,957	1,643	221	143	11.3	8.7
	100~299人	1,107	859	847	658	260	201	30.7	30.5
	300~499人	317	196	354	280	▲ 37	▲ 84	▲ 10.5	▲ 30.0
	500~999人	323	249	256	111	67	138	26.2	124.3
1,000人以上	63	60	109	94	▲ 46	▲ 34	▲ 42.2	▲ 36.2	

(注) 平成19年11月改定の「日本標準産業分類」に基づく区分により表章したもの。

## 6. 中高年齢者の職業紹介状況(パートを除く)

(単位:人・件・%)

年月	新規求職申込件数		月間有効求職者数		紹介件数		就職件数	
		うち常用		うち常用		うち常用		うち常用
27年3月	1,517	1,512	6,866	6,841	2,349	2,140	416	379
28年2月	1,830	1,826	6,582	6,567	2,264	2,025	323	278
<b>28年3月</b>	<b>1,559</b>	<b>1,553</b>	<b>7,000</b>	<b>6,981</b>	<b>2,416</b>	<b>2,167</b>	<b>384</b>	<b>345</b>
前年同月比	2.8	2.7	2.0	2.0	2.9	1.3	▲ 7.7	▲ 9.0
前月比	▲ 14.8	▲ 15.0	6.4	6.3	6.7	7.0	18.9	24.1
那覇	788	783	3,407	3,396	1,325	1,190	142	122
沖縄	507	507	2,443	2,439	736	651	106	96
名護	132	132	526	526	205	186	41	37
宮古	62	61	389	387	65	62	77	75
八重山	70	70	235	233	85	78	18	15

## 7. 障害者職業紹介状況

(単位:人・件・%)

年月	項目	新規求職 申込件数	紹介件数	就職件数	期 末 現 在 登 録 者 数			
					計	有効求職者	就業中の者	保留中の者
<b>平成28年3月</b>		<b>204</b>	<b>541</b>	<b>107</b>	<b>13,735</b>	<b>4,530</b>	<b>7,346</b>	<b>1,859</b>
身体障害者		54	178	29	5,755	1,773	3,141	841
知的障害者		28	99	29	3,170	726	2,054	390
精神障害者		108	237	45	4,364	1,815	1,964	585
その他障害者		14	27	4	446	216	187	43
平成28年2月		227	486	107	13,645	4,504	7,311	1,830
平成27年3月		258	549	157	12,443	4,103	6,573	1,767
前年同月比		▲ 20.9	▲ 1.5	▲ 31.8	10.4	10.4	11.8	5.2
那覇		92	262	48	6,916	1,961	3,749	1,206
沖縄		84	224	43	4,926	2,100	2,649	177
名護		13	31	3	848	255	386	207
宮古		8	9	5	496	66	276	154
八重山		7	15	8	549	148	286	115



## 8. 雇用保険適用・給付状況

### (1) 適用状況

(単位:人・件・%)

年月	項目	適用事業所関係			被保険者関係			事務組合関係		
		適用事業所数 (3月末)	新規適用	廃止脱退	被保険者数 (3月末)	資格取得	資格喪失	組合数 (3月末)	委託事業所数 (3月末)	被保険者数 (3月末)
平成24年度計		23,561	1,611	904	352,622	90,824	78,960	70	7,185	66,030
平成25年度計		24,074	1,768	899	359,748	91,603	81,103	69	7,184	66,329
平成26年度計		25,494	1,824	820	375,515	94,513	82,706	69	7,350	67,846
平成27年度計		26,341	1,783	953	387,696	99,947	86,967	70	7,474	68,704
平成27年	3月	25,494	156	65	375,515	6,269	6,658	69	7,350	67,846
	4月	25,634	204	67	371,420	12,042	16,155	70	7,332	66,673
	5月	25,740	163	56	379,230	14,450	6,484	70	7,329	67,447
	6月	25,822	164	84	382,573	10,093	6,681	70	7,352	67,965
	7月	25,891	151	80	383,953	8,388	6,944	70	7,383	68,319
	8月	25,982	145	53	385,003	6,920	5,868	70	7,403	68,244
	9月	25,852	155	288	385,565	6,725	6,133	70	7,400	68,309
	10月	25,947	137	42	386,291	8,417	7,714	70	7,413	68,348
	11月	26,036	152	66	386,934	6,795	5,988	70	7,421	68,462
	12月	26,106	119	51	388,470	6,728	5,183	70	7,423	68,778
	1月	26,188	130	48	387,551	5,982	6,902	70	7,443	68,592
	2月	26,274	131	50	388,133	6,509	5,917	70	7,457	68,546
平成28年	3月	<b>26,341</b>	<b>132</b>	<b>68</b>	<b>387,696</b>	<b>6,898</b>	<b>6,998</b>	<b>70</b>	<b>7,474</b>	<b>68,704</b>
那覇		14,273	76	41	233,867	4,015	4,303	39	4,024	41,981
沖縄		7,700	35	10	111,473	2,161	1,968	19	2,346	19,227
名護		1,814	10	6	20,907	297	305	6	470	3,211
宮古		1,200	2	3	10,091	153	179	3	363	2,511
八重山		1,354	9	8	11,358	272	243	3	271	1,774

### (2) 給付状況

(単位:人・件・%)

年月	項目	一般				特例一時金		日雇保険	
		受給資格 決定件数	初回 受給者	受給者実人員 (所定内) (月平均)	総支給額 (千円)	受給者 数	支給金額 (千円)	受給者 実人員 (月平均)	支給金額 (千円)
平成24年度計		24,395	20,175	6,981	8,997,960	127	27,824	1	361
平成25年度計		23,474	19,029	6,407	8,253,529	110	24,216	3	1,371
平成26年度計		21,663	17,364	5,823	7,509,580	83	17,804	3	1,386
平成27年度計		20,095	15,850	5,202	6,818,986	66	14,050	2	878
平成27年	3月	1,487	1,104	5,125	576,325	3	614	1	15
	4月	2,718	1,302	4,965	558,275	4	1,013	2	75
	5月	2,315	2,289	5,299	500,786	9	2,077	4	105
	6月	1,875	1,381	5,986	682,335	3	724	5	203
	7月	1,644	1,356	6,034	681,556	1	263	1	8
	8月	1,359	1,365	5,966	614,743	3	758	1	38
	9月	1,476	1,190	5,443	597,930	2	473	3	83
	10月	1,742	1,209	5,166	579,857	14	3,044	2	75
	11月	1,508	1,282	4,788	511,117	6	1,209	0	0
	12月	1,114	1,220	4,960	557,321	15	2,689	1	23
	1月	1,554	968	4,599	503,617	5	921	4	225
	2月	1,361	1,238	4,674	488,032	2	382	1	30
平成28年	3月	<b>1,429</b>	<b>1,050</b>	<b>4,544</b>	<b>543,418</b>	<b>2</b>	<b>496</b>	<b>1</b>	<b>15</b>
那覇		773	546	2,287	275,528	2	496	1	15
沖縄		471	360	1,662	194,102	0	0	0	0
名護		76	67	274	35,920	0	0	0	0
宮古		57	34	175	20,930	0	0	0	0
八重山		50	41	142	16,374	0	0	0	0
沖縄総合事務局 (船員)		2	1	2	347	0	0	0	0
宮古運輸		0	0	1	140	0	0	0	0
八重山運輸		0	1	1	76	0	0	0	0

職業別常用新規求人・新規求職のバランスシートと充足・就職状況（平成28年3月分）

【職業別・常用（フルタイム及びパート）】

（単位：人、件、倍、％）

職業	新規 求人 数 ①	新規求職 申込件数 ②	新規 求人倍率 ①/②	充足数 ③	充足率 ③/①	就職件数 ④	就職率 ④/②
職業計	8,676	7,451	1.16	2,563	29.5	2,652	35.6
A 管理的職業	30	15	2.00	7	23.3	5	33.3
B 専門的・技術的職業	2,096	1,338	1.57	691	33.0	685	51.2
07 開発技術者	24	10	2.40	1	4.2	1	10.0
08 製造技術者	26	37	0.70	2	7.7	2	5.4
09 建築・土木・測量技術者	191	79	2.42	18	9.4	18	22.8
10 情報処理・通信技術者	112	127	0.88	14	12.5	20	15.7
11 その他の技術者	8	1	8.00	1	12.5	2	200.0
12 医師、歯科医師、獣医師、薬剤師	36	10	3.60	5	13.9	6	60.0
13 保健師、助産師、看護師	351	230	1.53	89	25.4	95	41.3
14 医療技術者	119	52	2.29	15	12.6	12	23.1
15 その他の保健医療の職業	94	66	1.42	28	29.8	27	40.9
16 社会福祉の専門的職業	554	319	1.74	238	43.0	226	70.8
22 美術家、デザイナー、写真家、映像撮影者	67	77	0.87	11	16.4	14	18.2
05.06.17～21.23.24その他の専門的職業	514	330	1.56	269	52.3	262	79.4
C 事務的職業	1,622	2,458	0.66	1,000	61.7	978	39.8
25 一般事務の職業	1,345	2,181	0.62	907	67.4	887	40.7
26 会計事務の職業	99	126	0.79	51	51.5	52	41.3
27 生産関連事務の職業	33	10	3.30	6	18.2	6	60.0
28 営業・販売関連事務の職業	65	81	0.80	8	12.3	8	9.9
29 外勤事務の職業	3	0	—	11	366.7	11	—
30 運輸、通信事務の職業	36	5	7.20	5	13.9	4	80.0
31 事務用機械操作の職業	41	55	0.75	12	29.3	10	18.2
D 販売の職業	512	669	0.77	74	14.5	85	12.7
32 商品販売の職業	346	396	0.87	33	9.5	42	10.6
33 販売類似の職業	16	23	0.70	3	18.8	4	17.4
34 営業の職業	150	250	0.60	38	25.3	39	15.6
E サービスの職業	2,391	1,131	2.11	366	15.3	366	32.4
35 家庭生活支援サービスの職業	4	1	4.00	2	50.0	2	200.0
36 介護サービスの職業	617	351	1.76	106	17.2	110	31.3
37 保健医療サービスの職業	139	70	1.99	25	18.0	22	31.4
38 生活衛生サービスの職業	235	95	2.47	19	8.1	20	21.1
39 飲食物調理の職業	656	295	2.22	108	16.5	109	36.9
40 接客・給仕の職業	517	182	2.84	48	9.3	47	25.8
41 住居施設・ビル等の管理の職業	34	24	1.42	11	32.4	12	50.0
42 その他のサービスの職業	189	113	1.67	47	24.9	44	38.9
F 保安の職業	112	38	2.95	13	11.6	10	26.3
G 農林漁業の職業	132	77	1.71	88	66.7	85	110.4
H 生産工程の職業	471	520	0.91	65	13.8	169	32.5
49 生産設備制御・監視の職業 （金属材料製造、金属加工、金属溶接・溶断）	0	3	—	0	—	0	—
50 生産設備制御・監視の職業 （金属材料製造、金属加工、金属溶接・溶断を除く）	9	2	4.50	1	11.1	1	50.0
51 生産設備制御・監視の職業（機械組立）	0	0	—	2	—	2	—
52 金属材料製造、金属加工、金属溶接・溶断の職業	42	31	1.35	6	14.3	7	22.6
54 製品製造・加工処理の職業 （金属材料製造、金属加工、金属溶接・溶断を除く）	282	133	2.12	36	12.8	38	28.6
57 機械組立の職業	28	246	0.11	3	10.7	97	39.4
60 機械整備・修理の職業	60	66	0.91	5	8.3	6	9.1
61 製品検査の職業 （金属材料製造、金属加工、金属溶接・溶断）	8	1	8.00	2	25.0	5	500.0
62 製品検査の職業 （金属材料製造、金属加工、金属溶接・溶断を除く）	1	4	0.25	2	200.0	3	75.0
63 機械検査の職業	2	3	0.67	0	—	1	33.3
64 生産関連・生産類似の職業	39	31	1.26	8	20.5	9	29.0
I 輸送・機械運転の職業	258	189	1.37	47	18.2	53	28.0
65 鉄道運転の職業	0	0	—	0	—	0	—
66 自動車運転の職業	183	113	1.62	31	16.9	35	31.0
67 船舶・航空機運転の職業	4	0	—	1	25.0	1	—
68 その他の輸送の職業	19	16	1.19	1	5.3	2	12.5
69 定置・建設機械運転の職業	52	60	0.87	14	26.9	15	25.0
J 建設・採掘の職業	210	183	1.15	39	18.6	42	23.0
70 建設躯体工事の職業	19	15	1.27	4	21.1	4	26.7
71 建設の職業（建設躯体工事の職業を除く）	74	51	1.45	9	12.2	9	17.6
72 電気工事の職業	67	61	1.10	15	22.4	18	29.5
73 土木の職業	50	55	0.91	11	22.0	11	20.0
74 採掘の職業	0	1	—	0	—	0	—
K 運搬・清掃・包装等の職業	842	500	1.68	173	20.5	174	34.8
75 運搬の職業	213	170	1.25	49	23.0	49	28.8
76 清掃の職業	366	88	4.16	66	18.0	65	73.9
77 包装の職業	16	4	4.00	1	6.3	1	25.0
78 その他の運搬・清掃・包装等の職業	247	238	1.04	57	23.1	59	24.8
I T 関連職業合計	260	277	0.94	43	16.5	48	17.3
福祉関連職業合計	1,352	828	1.63	391	28.9	390	47.1
（うち介護関係）	908	508	1.79	237	26.1	233	45.9
分類不能の職業	0	333	—	0	—	0	—

※掲載値は、すべて原数値であり、新規学卒を含んでいません。

※常用とは、雇用契約において雇用期間の定めがないか又は4か月以上の雇用期間が定められているものをいいます。

職業別常用新規求人・新規求職のバランスシートと充足・就職状況(平成28年3月分)

【職業別・常用(フルタイムのみ)】

(単位:人、件、倍、%、千円)

職業	新規 求人 数 ①	新規求職 申込件数 ②	新規 求人倍率 ①/②	充足数 ③	充足率 ③/①	就職件数 ④	就職率 ④/②	求職希望 賃金 (月給)	求人平均 賃金 (月給)
職業計	5,289	5,680	0.93	1,204	22.8	1,307	23.0	170	176
A 管理的職業	29	14	2.07	4	13.8	5	35.7	238	234
B 専門的・技術的職業	1,470	1,065	1.38	340	23.1	342	32.1	194	207
07 開発技術者	24	10	2.40	1	4.2	1	10.0	173	272
08 製造技術者	23	28	0.82	2	8.7	2	7.1	166	221
09 建築・土木・測量技術者	176	76	2.32	17	9.7	17	22.4	224	260
10 情報処理・通信技術者	112	123	0.91	11	9.8	17	13.8	206	259
11 その他の技術者	8	1	8.00	1	12.5	2	200.0	150	236
12 医師、歯科医師、獣医師、薬剤師	20	5	4.00	3	15.0	4	80.0	360	416
13 保健師、助産師、看護師	268	162	1.65	54	20.1	61	37.7	234	210
14 医療技術者	96	41	2.34	14	14.6	11	26.8	191	206
15 その他の保健医療の職業	80	54	1.48	18	22.5	17	31.5	167	184
16 社会福祉の専門的職業	365	239	1.53	151	41.4	144	60.3	153	166
22 美術家、デザイナー、写真家、映像撮影者	42	72	0.58	7	16.7	10	13.9	163	185
05.06.17~21.23.24その他の専門的職業	256	254	1.01	61	23.8	56	22.0	206	185
C 事務的職業	1,011	1,888	0.54	338	33.4	326	17.3	150	157
25 一般事務の職業	825	1,651	0.50	279	33.8	269	16.3	148	153
26 会計事務の職業	80	117	0.68	27	33.8	28	23.9	159	180
27 生産関連事務の職業	16	9	1.78	5	31.3	5	55.6	182	163
28 営業・販売関連事務の職業	46	71	0.65	7	15.2	7	9.9	176	159
29 外勤事務の職業	1	0	-	10	1,000.0	10	-	0	223
30 運輸、通信事務の職業	30	5	6.00	4	13.3	3	60.0	160	151
31 事務用機械操作の職業	13	35	0.37	6	46.2	4	11.4	138	156
D 販売の職業	311	499	0.62	64	20.6	69	13.8	179	177
32 商品販売の職業	149	236	0.63	23	15.4	27	11.4	152	156
33 販売類似の職業	16	23	0.70	3	18.8	4	17.4	188	174
34 営業の職業	146	240	0.61	38	26.0	38	15.8	205	197
E サービスの職業	1,307	773	1.69	233	17.8	235	30.4	153	160
35 家庭生活支援サービスの職業	2	1	2.00	0	-	0	-	100	123
36 介護サービスの職業	352	268	1.31	81	23.0	85	31.7	150	150
37 保健医療サービスの職業	99	50	1.98	20	20.2	18	36.0	140	140
38 生活衛生サービスの職業	156	66	2.36	17	10.9	18	27.3	146	189
39 飲食物調理の職業	305	184	1.66	62	20.3	63	34.2	156	160
40 接客・給仕の職業	261	124	2.10	29	11.1	28	22.6	163	173
41 住居施設・ビル等の管理の職業	23	13	1.77	3	13.0	4	30.8	170	166
42 その他のサービスの職業	109	67	1.63	21	19.3	19	28.4	150	158
F 保安の職業	91	29	3.14	6	6.6	3	10.3	146	146
G 農林漁業の職業	60	66	0.91	13	21.7	10	15.2	159	156
H 生産工程の職業	327	476	0.69	48	14.7	151	31.7	191	171
49 生産設備制御・監視の職業 (金属材料製造、金属加工、金属溶接・溶断)	0	3	-	0	-	0	-	170	0
50 生産設備制御・監視の職業 (金属材料製造、金属加工、金属溶接・溶断を除く)	8	2	4.00	1	12.5	1	50.0	235	157
51 生産設備制御・監視の職業(機械組立)	0	0	-	2	-	2	-	0	0
52 金属材料製造、金属加工、金属溶接・溶断の職業	37	29	1.28	6	16.2	7	24.1	179	183
54 製品製造・加工処理の職業 (金属材料製造、金属加工、金属溶接・溶断を除く)	155	100	1.55	24	15.5	25	25.0	155	155
57 機械組立の職業	27	244	0.11	2	7.4	96	39.3	214	172
60 機械整備・修理の職業	57	64	0.89	5	8.8	6	9.4	172	178
61 製品検査の職業 (金属材料製造、金属加工、金属溶接・溶断)	5	1	5.00	1	20.0	4	400.0	140	194
62 製品検査の職業 (金属材料製造、金属加工、金属溶接・溶断を除く)	1	2	0.50	0	-	1	50.0	140	150
63 機械検査の職業	0	3	-	0	-	1	33.3	133	0
64 生産関連・生産類似の職業	37	28	1.32	7	18.9	8	28.6	181	204
I 輸送・機械運転の職業	219	171	1.28	37	16.9	43	25.1	211	161
65 鉄道運転の職業	0	0	-	0	-	0	-	0	0
66 自動車運転の職業	150	99	1.52	21	14.0	25	25.3	227	147
67 船舶・航空機運転の職業	4	0	-	1	25.0	1	-	0	153
68 その他の輸送の職業	14	14	1.00	1	7.1	2	14.3	209	159
69 定置・建設機械運転の職業	51	58	0.88	14	27.5	15	25.9	184	188
J 建設・採掘の職業	203	180	1.13	33	16.3	36	20.0	186	199
70 建設躯体工事の職業	19	15	1.27	4	21.1	4	26.7	184	217
71 建設の職業(建設躯体工事の職業を除く)	70	50	1.40	8	11.4	8	16.0	186	199
72 電気工事の職業	64	60	1.07	15	23.4	18	30.0	181	188
73 土木の職業	50	54	0.93	6	12.0	6	11.1	193	221
74 採掘の職業	0	1	-	0	-	0	-	180	0
K 運搬・清掃・包装等の職業	261	287	0.91	88	33.7	87	30.3	161	151
75 運搬の職業	145	149	0.97	40	27.6	40	26.8	167	154
76 清掃の職業	61	24	2.54	35	57.4	35	145.8	143	148
77 包装の職業	5	2	2.50	1	20.0	1	50.0	110	118
78 その他の運搬・清掃・包装等の職業	50	112	0.45	12	24.0	11	9.8	159	145
IT関連職業合計	211	245	0.86	32	15.2	37	15.1	185	228
福祉関連職業合計	874	633	1.38	252	28.8	257	40.6	175	178
(うち介護関係)	545	397	1.37	175	32.1	173	43.6	150	159
分類不能の職業	0	232	-	0	-	0	-	177	0

※掲載値は、すべて原数値であり、新規学卒を含んでいません。

※常用とは、雇用契約において雇用期間の定めがないか又は4か月以上の雇用期間が定められているものをいいます。

職業別常用新規求人・新規求職のバランスシートと充足・就職状況(平成28年3月分)

【職業別・常用(パートのみ)】

(単位:人、件、倍、%、十円)

職業	新規 求人 数 ①	新規求職 申込件数 ②	新規 求人倍率 ①/②	充足数 ③	充足率 ③/①	就職件数 ④	就職率 ④/②	求職希望 賃金 (時給)	求人平均 賃金 (時給)
職業計	3,387	1,771	1.91	1,359	40.1	1,345	75.9	85	85
A 管理的職業	1	1	1.00	3	300.0	0	—	100	115
B 専門的・技術的職業	626	273	2.29	351	56.1	343	125.6	104	122
07 開発技術者	0	0	—	0	—	0	—	0	0
08 製造技術者	3	9	0.33	0	—	0	—	85	76
09 建築・土木・測量技術者	15	3	5.00	1	6.7	1	33.3	93	160
10 情報処理・通信技術者	0	4	—	3	—	3	75.0	81	0
11 その他の技術者	0	0	—	0	—	0	—	0	0
12 医師、歯科医師、獣医師、薬剤師	16	5	3.20	2	12.5	2	40.0	215	255
13 保健師、助産師、看護師	83	68	1.22	35	42.2	34	50.0	125	132
14 医療技術者	23	11	2.09	1	4.3	1	9.1	104	118
15 その他の保健医療の職業	14	12	1.17	10	71.4	10	83.3	87	115
16 社会福祉の専門的職業	189	80	2.36	87	46.0	82	102.5	83	98
22 美術家、デザイナー、写真家、映像撮影者	25	5	5.00	4	16.0	4	80.0	75	94
05.06.17~21.23.24その他の専門的職業	258	76	3.39	208	80.6	206	271.1	109	125
C 事務的職業	611	570	1.07	662	108.3	652	114.4	77	87
25 一般事務の職業	520	530	0.98	628	120.8	618	116.6	77	87
26 会計事務の職業	19	9	2.11	24	126.3	24	266.7	79	83
27 生産関連事務の職業	17	1	17.00	1	5.9	1	100.0	70	94
28 営業・販売関連事務の職業	19	10	1.90	1	5.3	1	10.0	78	84
29 外勤事務の職業	2	0	—	1	50.0	1	—	0	151
30 運輸、通信事務の職業	6	0	—	1	16.7	1	—	0	74
31 事務用機械操作の職業	28	20	1.40	6	21.4	6	30.0	75	86
D 販売の職業	201	170	1.18	10	5.0	16	9.4	75	78
32 商品販売の職業	197	160	1.23	10	5.1	15	9.4	74	78
33 販売類似の職業	0	0	—	0	—	0	—	0	86
34 営業の職業	4	10	0.40	0	—	1	10.0	87	77
E サービスの職業	1,084	358	3.03	133	12.3	131	36.6	95	82
35 家庭生活支援サービスの職業	2	0	—	2	100.0	2	—	0	78
36 介護サービスの職業	265	83	3.19	25	9.4	25	30.1	78	87
37 保健医療サービスの職業	40	20	2.00	5	12.5	4	20.0	74	82
38 生活衛生サービスの職業	79	29	2.72	2	2.5	2	6.9	76	89
39 飲食物調理の職業	351	111	3.16	46	13.1	46	41.4	138	78
40 接客・給仕の職業	256	58	4.41	19	7.4	19	32.8	75	80
41 住居施設・ビル等の管理の職業	11	11	1.00	8	72.7	8	72.7	81	89
42 その他のサービスの職業	80	46	1.74	26	32.5	25	54.3	75	83
F 保安の職業	21	9	2.33	7	33.3	7	77.8	77	81
G 農林漁業の職業	72	11	6.55	75	104.2	75	681.8	74	79
H 生産工程の職業	144	44	3.27	17	11.8	18	40.9	75	80
49 生産設備制御・監視の職業 (金属材料製造、金属加工、金属溶接・溶断)	0	0	—	0	—	0	—	0	0
50 生産設備制御・監視の職業 (金属材料製造、金属加工、金属溶接・溶断を除く)	1	0	—	0	—	0	—	0	69
51 生産設備制御・監視の職業(機械組立)	0	0	—	0	—	0	—	0	0
52 金属材料製造、金属加工、金属溶接・溶断の職業	5	2	2.50	0	—	0	—	73	73
54 製品製造・加工処理の職業 (金属材料製造、金属加工、金属溶接・溶断を除く)	127	33	3.85	12	9.4	13	39.4	73	79
57 機械組立の職業	1	2	0.50	1	100.0	1	50.0	75	78
60 機械整備・修理の職業	3	2	1.50	0	—	0	—	85	123
61 製品検査の職業 (金属材料製造、金属加工、金属溶接・溶断)	3	0	—	1	33.3	1	—	0	100
62 製品検査の職業 (金属材料製造、金属加工、金属溶接・溶断を除く)	0	2	—	2	—	2	100.0	76	0
63 機械検査の職業	2	0	—	0	—	0	—	0	75
64 生産関連・生産類似の職業	2	3	0.67	1	50.0	1	33.3	85	80
I 輸送・機械運転の職業	39	18	2.17	10	25.6	10	55.6	78	80
65 鉄道運転の職業	0	0	—	0	—	0	—	0	0
66 自動車運転の職業	33	14	2.36	10	30.3	10	71.4	77	80
67 船舶・航空機運転の職業	0	0	—	0	—	0	—	0	0
68 その他の輸送の職業	5	2	2.50	0	—	0	—	75	80
69 定置・建設機械運転の職業	1	2	0.50	0	—	0	—	88	90
J 建設・採掘の職業	7	3	2.33	6	85.7	6	200.0	77	196
70 建設躯体工事の職業	0	0	—	0	—	0	—	0	0
71 建設の職業(建設躯体工事の職業を除く)	4	1	4.00	1	25.0	1	100.0	80	225
72 電気工事の職業	3	1	3.00	0	—	0	—	70	138
73 土木の職業	0	1	—	5	—	5	500.0	80	0
74 採掘の職業	0	0	—	0	—	0	—	0	0
K 運搬・清掃・包装等の職業	581	213	2.73	85	14.6	87	40.8	73	78
75 運搬の職業	68	21	3.24	9	13.2	9	42.9	74	76
76 清掃の職業	305	64	4.77	31	10.2	30	46.9	71	75
77 包装の職業	11	2	5.50	0	—	0	—	70	70
78 その他の運搬・清掃・包装等の職業	197	126	1.56	45	22.8	48	38.1	73	83
I T関連職業合計	49	32	1.53	11	22.4	11	34.4	79	83
福祉関連職業合計	478	195	2.45	139	29.1	133	68.2	97	103
(うち介護関係)	363	111	3.27	62	17.1	60	54.1	80	89
分類不能の職業	0	101	—	0	—	0	—	82	0

※掲載値は、すべて原数値であり、新規学卒を含んでいません。

※常用とは、雇用契約において雇用期間の定めがないか又は4か月以上の雇用期間が定められているものをいいます。

職業別常用有効求人・有効求職バランスシート（平成28年3月分）

【職業別・常用（フルタイム及びパート）】

【沖縄労働局】

（単位：人・件・倍）

職業	有効求職者数						有効求人数 (B)	有効求人 倍率 (B/A)
	計 (A)	男		女				
		45歳以上		45歳以上				
職業計	29,776	10,835	12,726	5,075	16,970	5,730	24,633	0.83
A 管理的職業	77	41	70	38	7	3	112	1.45
B 専門的・技術的職業	4,595	1,654	1,842	635	2,746	1,017	6,417	1.40
07 開発技術者	49	16	43	16	6	0	37	0.76
08 製造技術者	177	69	137	51	38	18	73	0.41
09 建築・土木・測量技術者	299	165	278	158	21	7	539	1.80
10 情報処理・通信技術者	454	80	395	69	59	11	532	1.17
11 その他の技術者	19	3	14	2	5	1	16	0.84
12 医師、歯科医師、獣医師、薬剤師	42	21	13	10	29	11	126	3.00
13 保健師、助産師、看護師	701	343	54	18	645	324	1,116	1.59
14 医療技術者	176	54	65	22	111	32	397	2.26
15 その他の保健医療の職業	236	71	67	25	168	46	217	0.92
16 社会福祉の専門的職業	1,100	406	205	70	894	335	1,838	1.67
22 美術家、デザイナー、写真家、映像撮影者	393	47	191	34	202	13	199	0.51
05.06.17～21.23.24 その他の専門的職業	949	379	380	160	568	219	1,327	1.40
C 事務的職業	9,574	2,516	1,932	617	7,625	1,895	4,464	0.47
25 一般事務の職業	8,386	2,125	1,508	477	6,863	1,645	3,680	0.44
26 会計事務の職業	490	185	129	42	360	143	270	0.55
27 生産関連事務の職業	44	23	28	15	16	8	75	1.70
28 営業・販売関連事務の職業	351	108	154	52	197	56	171	0.49
29 外勤事務の職業	5	4	0	0	5	4	17	3.40
30 運輸・郵便事務の職業	17	6	6	3	11	3	78	4.59
31 事務用機器操作の職業	281	65	107	28	173	36	173	0.62
D 販売の職業	2,447	825	1,181	392	1,260	432	1,861	0.76
32 商品販売の職業	1,522	482	397	101	1,121	380	1,252	0.82
33 販売類似の職業	57	17	47	12	10	5	50	0.88
34 営業	868	326	737	279	129	47	559	0.64
E サービスの職業	4,305	1,718	1,452	531	2,838	1,179	6,563	1.52
35 家庭生活支援サービスの職業	9	8	0	0	8	7	18	2.00
36 介護サービスの職業	1,274	567	403	130	867	434	1,757	1.38
37 保健医療サービスの職業	255	65	47	13	206	52	384	1.51
38 生活衛生サービスの職業	413	84	44	15	369	69	484	1.17
39 飲食物調理の職業	1,133	617	485	210	645	405	1,862	1.64
40 接客・給仕の職業	756	190	292	71	461	117	1,479	1.96
41 居住施設・給料等の管理の職業	98	67	93	65	5	2	88	0.90
42 その他のサービスの職業	367	120	88	27	277	93	491	1.34
F 保安の職業	192	150	191	150	1	0	266	1.39
G 農林漁業の職業	424	233	338	195	84	36	419	0.99
H 生産工程の職業	2,053	595	1,383	373	662	221	1,135	0.55
49 生産設備制御・監視の職業 (金属材料製造、金属加工、金属溶接・溶断)	9	4	9	4	0	0	0	—
50 生産設備制御・監視の職業 (金属材料製造、金属加工、金属溶接・溶断を除く)	22	7	15	6	7	1	25	1.14
51 生産設備制御・監視の職業(機械組立)	6	4	6	4	0	0	10	1.67
52 金属材料製造、金属加工、金属溶接・溶断の職業	162	55	155	52	6	3	84	0.52
54 製品製造・加工処理の職業 (金属材料製造、金属加工、金属溶接・溶断を除く)	678	328	315	144	361	183	671	0.99
57 機械組立の職業	680	67	459	52	217	15	41	0.06
60 機械整備・修理の職業	318	74	303	74	14	0	155	0.49
61 製品検査の職業 (金属材料製造、金属加工、金属溶接・溶断を除く)	8	4	7	3	1	1	14	1.75
62 製品検査の職業 (金属材料製造、金属加工、金属溶接・溶断を除く)	11	3	11	3	0	0	11	1.00
63 機械検査の職業	15	3	12	2	3	1	6	0.40
64 生産関連・生産類似の職業	144	46	91	29	53	17	118	0.82
I 輸送・機械運転の職業	790	487	768	472	21	14	783	0.99
65 鉄道運転の職業	3	1	1	0	2	1	0	—
66 自動車運転の職業	441	332	425	320	15	11	619	1.40
67 船舶・航空機運転の職業	9	4	8	4	1	0	4	0.44
68 その他の輸送の職業	54	21	51	19	3	2	34	0.63
69 定置・建設機械運転の職業	283	129	283	129	0	0	126	0.45
J 建設・採掘の職業	850	291	837	288	9	2	547	0.64
70 建設駆体工事の職業	62	25	59	25	1	0	73	1.18
71 建設の職業(建設駆体工事の職業を除く)	236	85	231	83	4	1	170	0.72
72 電気工事の職業	312	71	309	71	2	0	190	0.61
73 土木工事の職業	238	108	236	107	2	1	114	0.48
74 採掘の職業	2	2	2	2	0	0	0	—
K 運搬・清掃・包装等の職業	2,829	1,696	1,771	986	1,050	706	2,066	0.73
75 運搬の職業	727	358	652	324	73	34	568	0.78
76 清掃の職業	597	415	248	147	348	267	822	1.38
77 包装の職業	27	16	4	1	22	14	25	0.93
78 その他の運搬・清掃・包装等の職業	1,478	907	867	514	607	391	651	0.44
I 関連職業合計	1,227	247	804	181	420	65	978	0.80
福祉(うち介護関係)	2,762	1,209	680	219	2,075	985	4,012	1.45
分類不能の職業	(1,741)	(744)	(532)	(169)	(1,205)	(572)	(2,587)	1.49
分	1,640	629	961	398	667	225	0	—

※掲載値は、すべて原数値であり、新規学卒を含んでいません。

※常用とは、雇用契約において雇用期間の定めがないか又は4か月以上の雇用期間が定められているものをいいます。