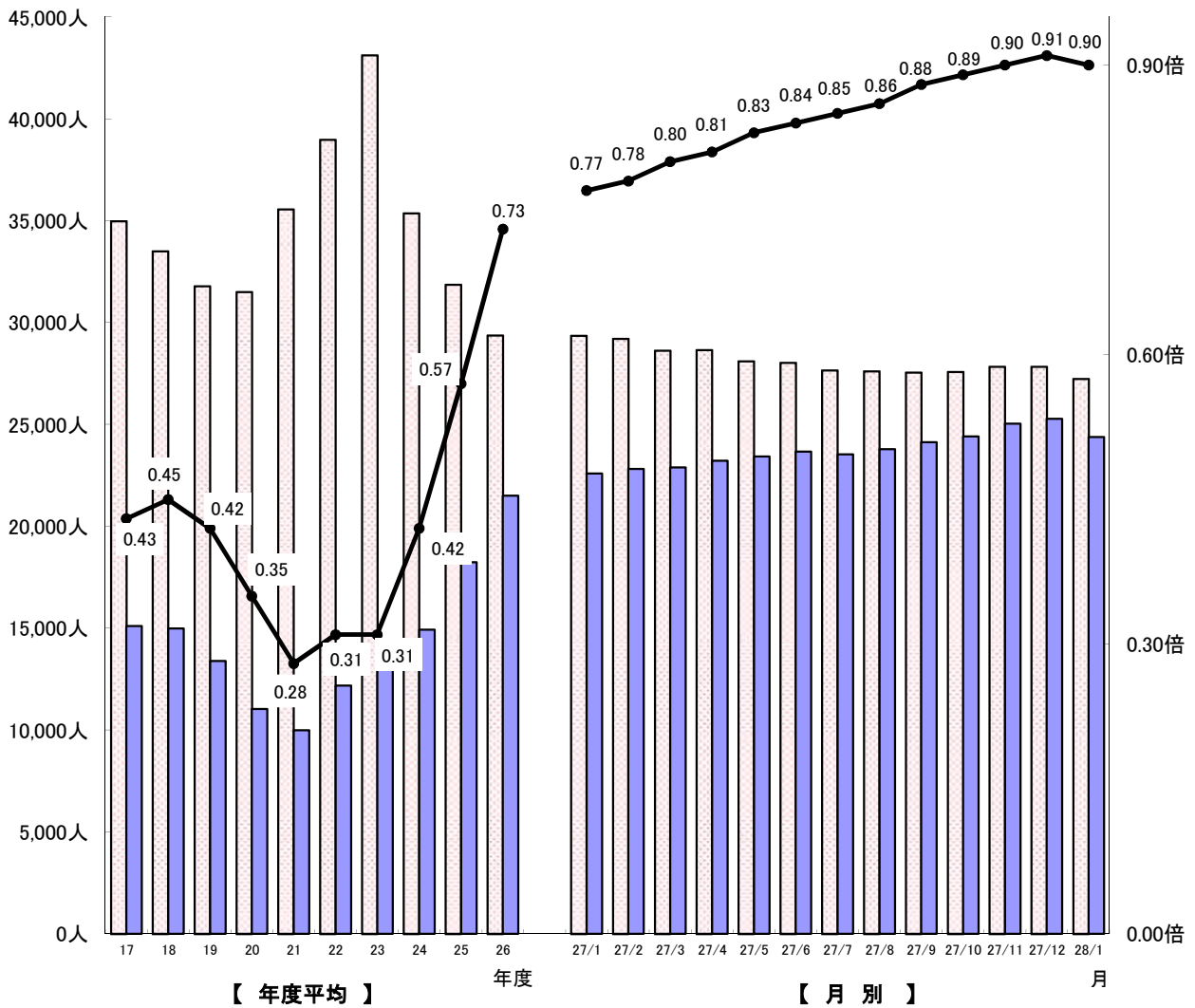


職業安定業務月報(平成28年1月)

おきなわ

有効求職者数 有効求人数 有効求人倍率



※ 月別の数値は季節調整値(平成27年12月以前の数値は新季節指数により改訂)
 平成27年12月の有効求人倍率は0.92倍→0.91倍、新規求人倍率は1.55倍→1.50倍となっている。
 ※ 年度平均は原数値

沖縄労働局職業安定部

1.労働市場の動き(平成28年1月)

有効求人倍率(季調値)0.90倍

— 平成28年1月の有効求人倍率は0.90倍で、前月より0.01ポイント低下 —

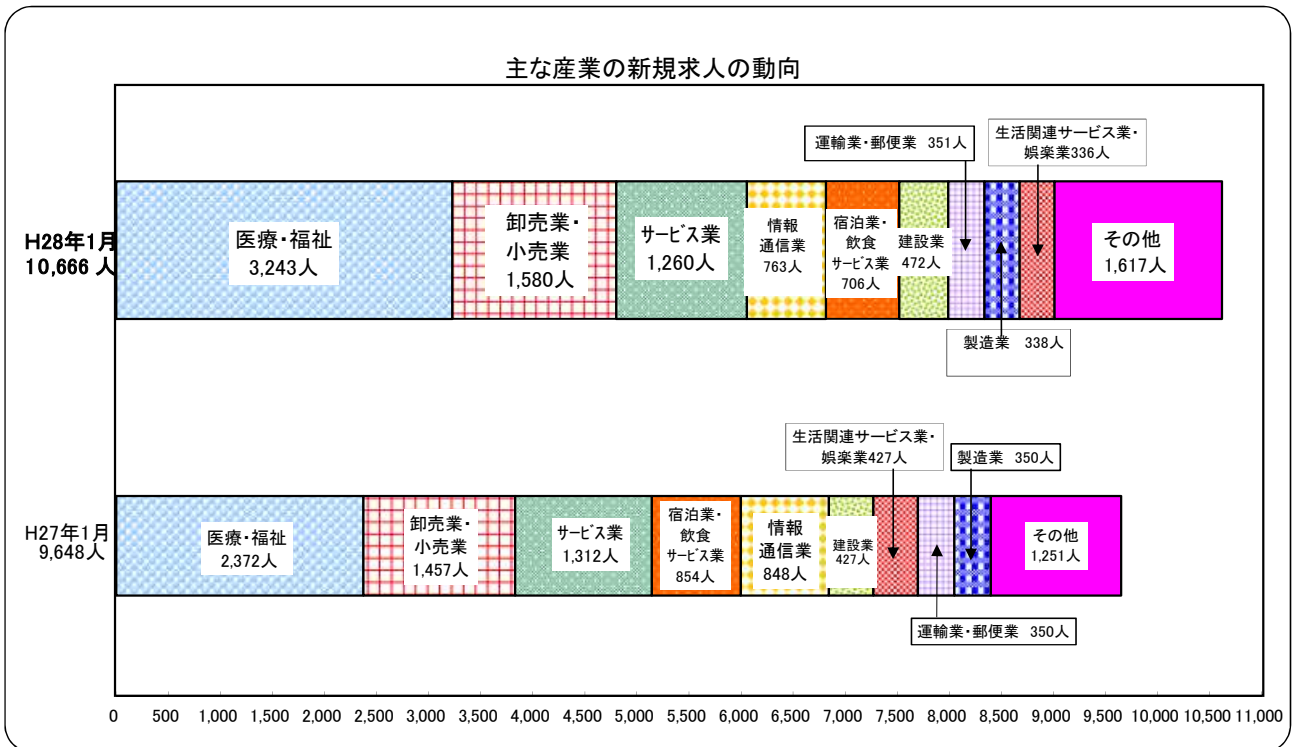
1. 概要

有効求人倍率(季調値)は0.90倍で前月より0.01ポイント低下となった。
 新規求人数は10,666人で前年同月比10.6%(1,018人)増と、4か月連続の増加となった。
 月間有効求人数は23,630人で前年同月比8.8%(1,906人)増と、72か月連続の増加となった。
 新規求職申込件数は6,518人で前年同月比11.6%(857件)減と、2か月連続の減少となった。
 月間有効求職者数は25,317人で前年同月比7.1%(1,937人)減と、50か月連続の減少となった。
 県内就職は1,489人で前年同月比2.5%(38件)減と、3か月ぶりの減少となった。
 県外就職は174人で前年同月比6.7%(11件)増と、5か月ぶりの増加となった。

(1) 求人状況

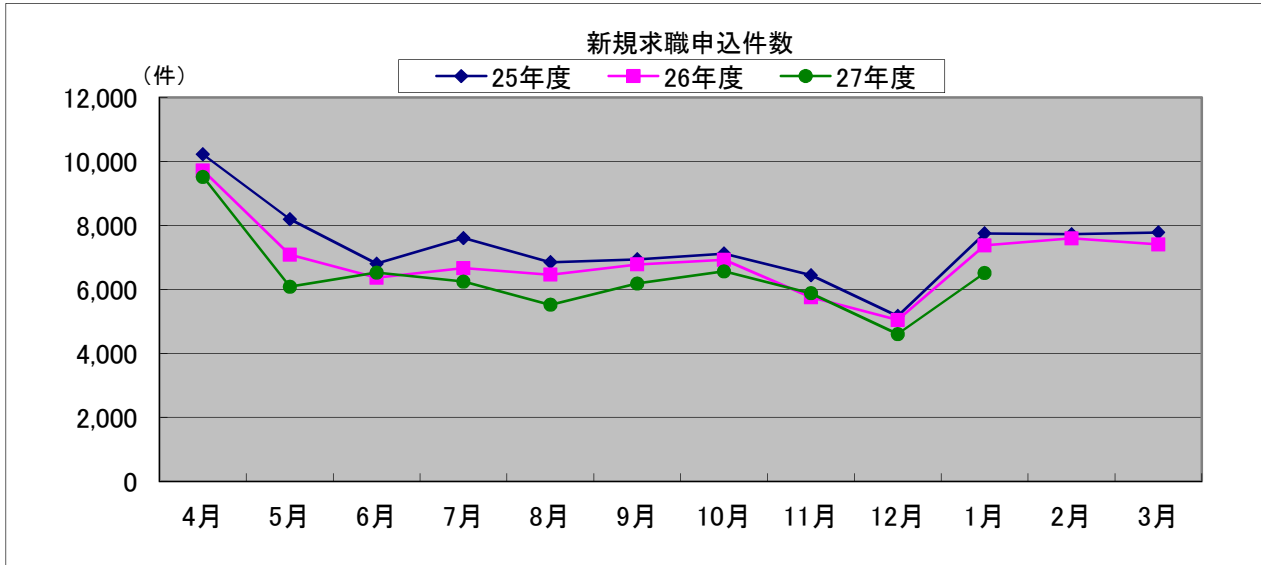
※ 県内新規求人数は10,666人で、前年同月比10.6%(1,018人)増と、4か月連続の増加となった。うち常用は8,110人で5.4%(412人)増となった。
 これを主要産業別に前年同月比で見ると、医療・福祉3,243人で36.7%(871人)増、建設業472人で10.5%(45人)増、卸売業・小売業1,580人で8.4%(123人)増、運輸業・郵便業351人で0.3%(1人)増となったが、生活関連サービス業・娯楽業336人で21.3%(91人)減、宿泊業・飲食サービス業706人で17.3%(148人)減、情報通信業763人で10.0%(85人)減、サービス業1,260人で4.0%(52人)減、製造業338人で3.4%(12人)減となった。

※ 月間有効求人数は23,630人で、前年同月比8.8%(1,906人)増と、72か月連続の増加となった。そのうち常用は18,730人で4.3%(766人)増となった。
 ※ パートタイム求人の新規求人数は4,196人で、前年同月比12.4%(463人)増、月間有効求人数は8,290人で、前年同月比2.8%(227人)増となった。
 ※ 新規求人数における充足率は14.4%で前年同月差1.7ポイント低下、月間有効求人数における充足率は6.5%前年同月差0.6ポイント低下となった。



(2) 求職状況

- ※ 新規求職申込件数は6,518件で、前年同月比11.6%(857件)減と、2か月連続の減少となった。
そのうち常用は6,495件で11.5%(845件)減となり、臨時・季節は23件で34.3%(12件)減となった。
- ※ 月間有効求職者数は25,317人で、前年同月比7.1%(1,937人)減と、50か月連続の減少となった。
そのうち、常用は25,230人で7.1%(1,930人)減、臨時・季節は87人で7.4%(7人)減となった。
- ※ 雇用保険受給者実人員は5,095人で、前年同月比13.7%(806人)減と、42か月連続の減少となった。



	4月	5月	6月	7月	8月	9月	10月	11月	12月	1月	2月	3月
25年度	10,224	8,196	6,807	7,606	6,851	6,942	7,121	6,445	5,170	7,752	7,728	7,784
26年度	9,720	7,087	6,369	6,670	6,462	6,784	6,929	5,755	5,043	7,375	7,596	7,410
27年度	9,519	6,089	6,529	6,248	5,523	6,184	6,570	5,882	4,608	6,518		

新規学卒を除き、パートを含む。(原数値)

(単位: 人・%)

	新規常用 求職者数 (合計)	前年同月比	就業・不就業の状態別									
			在職者		離職者		無業者					
			前年同月比		前年同月比		前年同月比					
25年度計	88,255	▲ 8.2	18,441	0.0	59,391	▲ 8.2	20,588	▲ 9.6	36,061	▲ 7.0	10,423	▲ 19.5
26年度計	82,937	▲ 6.0	18,894	2.5	54,894	▲ 7.6	17,982	▲ 12.7	34,180	▲ 5.2	9,149	▲ 12.2
H27年 1月	7,340	▲ 5.0	1,895	4.0	4,750	▲ 7.8	1,461	▲ 14.4	3,019	▲ 5.1	695	▲ 7.8
2月	7,570	▲ 1.8	2,768	3.3	4,078	▲ 4.3	1,220	▲ 9.1	2,667	▲ 1.6	724	▲ 5.4
3月	7,390	▲ 4.8	2,194	▲ 2.1	4,369	▲ 3.8	1,319	▲ 8.4	2,830	▲ 2.0	827	▲ 15.4
4月	9,496	▲ 2.0	1,524	11.7	7,013	▲ 3.6	2,864	▲ 8.4	3,811	1.1	959	▲ 8.9
5月	6,070	▲ 14.0	1,071	▲ 18.0	4,392	▲ 11.5	1,456	▲ 13.2	2,764	▲ 8.8	607	▲ 23.4
6月	6,511	2.5	1,408	5.2	4,491	3.6	1,349	▲ 2.4	2,932	8.4	612	▲ 10.1
7月	6,223	▲ 6.5	1,289	▲ 13.8	4,317	▲ 2.9	1,329	▲ 9.1	2,783	0.4	617	▲ 13.3
8月	5,514	▲ 14.4	1,194	▲ 14.5	3,714	▲ 12.4	1,077	▲ 13.6	2,468	▲ 11.9	606	▲ 24.9
9月	6,159	▲ 8.9	1,216	▲ 14.2	4,279	▲ 5.7	1,173	▲ 11.7	2,912	▲ 2.5	664	▲ 17.1
10月	6,547	▲ 5.2	1,364	▲ 4.3	4,497	▲ 4.6	1,357	▲ 9.3	2,925	▲ 2.7	686	▲ 11.1
11月	5,849	1.9	1,284	7.4	3,872	0.9	1,135	▲ 4.6	2,587	5.1	693	▲ 2.1
12月	4,595	▲ 8.6	1,212	10.5	2,923	▲ 12.9	912	▲ 15.0	1,875	▲ 12.1	460	▲ 20.3
H28年 1月	6,495	▲ 11.5	1,803	▲ 4.9	4,170	▲ 12.2	1,251	▲ 14.4	2,722	▲ 9.8	522	▲ 24.9

パート含む。

(3) 就職状況

- ※ 就職件数は1,663件で、前年同月比1.6%(27件)減となった。
- ※ 県内就職は1,489件(構成比89.5%)で、前年同月比2.5%(38件)減と、3か月ぶりの減少となった。
- ※ 県外就職は 174件(構成比10.5%)で、前年同月比6.7%(11件)増と、5か月ぶりの増加となった。
- ※ 新規求職申込件数における就職率は25.5%で、前年同月差2.6ポイント上昇、
月間有効求職者数における就職率は 6.6%で、前年同月差0.4ポイント上昇となった。

一般職業紹介状況（新規学卒を除き パートタイムを含む）

（平成28年1月）

（単位：件・人・倍・％・P）

項目	A 新規求職申込件数		B 月間有効求職者数			C 新規求人数		D 月間 有効求人数		E 求人倍率		F 就 職 件 数					就 職 率		充 足 数	充 足 率			
	常 用	常 用	常 用	常 用	（保実） 受入給 者員	常 用	常 用	常 用	常 用	新 規 C - A	有 効 D - B	常 用	県 内	県 外	臨 時 ・ 季 節	（保一 般就 職者 の 件 数	F - A × 100	F - B × 100		充 足 数 C × 100	充 足 数 D × 100		
年 月			月平均	月平均	月平均			月平均	月平均														
平成24年度計	96,557	96,108	35,360	35,244	7,722	71,000	59,200	14,923	12,630	0.74	0.42	25,969	23,065	23,327	2,642	473	5,825	26.9	6.1	23,888	33.6	13.3	
平成25年度計	88,626	88,255	31,855	31,754	6,998	84,676	71,399	18,237	15,583	0.96	0.57	26,212	23,759	23,499	2,713	350	5,905	29.6	6.9	24,067	28.4	11.0	
平成26年度計	83,200	82,937	29,377	29,287	6,357	96,161	80,199	21,504	18,096	1.16	0.73	25,549	23,120	23,091	2,458	431	5,624	30.7	7.2	23,583	24.5	9.1	
26年度月平均	6,933	6,911	*	*	*	8,013	6,683	*	*	*	*	2,129	1,927	1,924	205	36	469	*	*	1,965	*	*	
27年	1月	7,375	7,340	27,254	27,160	5,901	9,648	7,698	21,724	17,964	1.31	0.80	1,690	1,501	1,527	163	21	416	22.9	6.2	1,551	16.1	7.1
	2月	7,596	7,570	28,631	28,528	5,787	9,542	8,292	24,215	20,357	1.26	0.85	2,059	1,847	1,870	189	27	426	27.1	7.2	1,920	20.1	7.9
	3月	7,410	7,390	29,878	29,776	5,675	9,423	7,826	26,367	21,996	1.27	0.88	2,633	2,389	2,370	263	37	461	35.5	8.8	2,438	25.9	9.2
	4月	9,519	9,496	31,739	31,645	5,278	9,180	7,199	24,774	20,625	0.96	0.78	2,977	2,762	2,744	233	34	485	31.3	9.4	2,832	30.8	11.4
	5月	6,089	6,070	29,960	29,876	5,487	7,355	6,176	22,934	18,901	1.21	0.77	2,388	2,191	2,216	172	28	592	39.2	8.0	2,254	30.6	9.8
	6月	6,529	6,511	29,132	29,056	6,240	8,335	6,951	22,921	18,939	1.28	0.79	2,150	1,923	1,952	198	44	541	32.9	7.4	1,997	24.0	8.7
	7月	6,248	6,223	28,180	28,095	6,284	9,353	7,299	22,815	18,755	1.50	0.81	2,086	1,863	1,924	162	29	509	33.4	7.4	1,954	20.9	8.6
	8月	5,523	5,514	27,272	27,201	6,215	8,041	6,544	23,430	19,004	1.46	0.86	1,802	1,630	1,615	187	26	494	32.6	6.6	1,638	20.4	7.0
	9月	6,184	6,159	27,119	27,034	5,930	8,101	6,868	23,758	19,386	1.31	0.88	2,027	1,869	1,823	204	22	511	32.8	7.5	1,847	22.8	7.8
	10月	6,570	6,547	27,181	27,096	5,750	10,399	8,132	24,355	20,080	1.58	0.90	2,075	1,838	1,868	207	47	510	31.6	7.6	1,902	18.3	7.8
	11月	5,882	5,849	26,682	26,578	5,354	7,149	6,007	23,580	19,325	1.22	0.88	1,759	1,546	1,625	134	30	429	29.9	6.6	1,663	23.3	7.1
	12月	4,608	4,595	25,231	25,145	5,503	7,256	5,694	22,757	18,218	1.57	0.90	1,675	1,390	1,525	150	21	442	36.3	6.6	1,550	21.4	6.8
28年	1月	6,518	6,495	25,317	25,230	5,095	10,666	8,110	23,630	18,730	1.64	0.93	1,663	1,358	1,489	174	23	425	25.5	6.6	1,536	14.4	6.5
増減比	前年同月	▲ 11.6	▲ 11.5	▲ 7.1	▲ 7.1	▲ 13.7	10.6	5.4	8.8	4.3	0.33	0.13	▲ 1.6	▲ 9.5	▲ 2.5	6.7	9.5	2.2	2.6	0.4	▲ 1.0	▲ 1.7	▲ 0.6
	前 月	41.4	41.3	0.3	0.3	▲ 7.4	47.0	42.4	3.8	2.8	0.07	0.03	▲ 0.7	▲ 2.3	▲ 2.4	16.0	9.5	▲ 3.8	▲ 10.8	0.0	▲ 0.9	▲ 7.0	▲ 0.3
安定所別	那覇	3,300	3,290	12,259	12,218	2,507	5,786	4,330	13,639	10,625	1.75	1.11	823	676	732	91	11	217	24.9	6.7	810	14.0	5.9
	沖繩	2,294	2,287	9,647	9,615	1,942	3,074	2,181	6,270	4,883	1.34	0.65	531	435	463	68	9	135	23.1	5.5	436	14.2	7.0
	名護	459	458	1,659	1,657	315	775	683	1,503	1,284	1.69	0.91	134	113	127	7	2	33	29.2	8.1	120	15.5	8.0
	宮古	209	208	878	877	183	488	442	1,081	970	2.33	1.23	95	78	93	2	0	25	45.5	10.8	93	19.1	8.6
	八重山	256	252	874	863	147	543	474	1,137	968	2.12	1.30	80	56	74	6	1	15	31.3	9.2	77	14.2	6.8

※ B月間有効求職者数及びF就職件数の(保)受給者実人員及び(保)受給者の一般就職件数については、局月計分には船員保険受給者分含む。

求人・求職の季節調整値

(新規学卒を除き、パートタイムを含む)

(平成28年1月)
(単位:人・倍・%・P)

年月	新規求職申込件数		月間有効求職者数		新規求人数		月間有効求人数		新規求人倍率		有効求人倍率	
	件	前月比 %	人	前月比 %	人	前月比 %	人	前月比 %	倍	ポイント	倍	ポイント
平成27年 1月	6,954	1.3	29,362	1.0	8,387	▲ 5.5	22,596	0.9	1.21	▲ 0.08	0.77	0.00
2月	6,938	▲ 0.2	29,209	▲ 0.5	8,140	▲ 2.9	22,816	1.0	1.17	▲ 0.04	0.78	0.01
3月	6,421	▲ 7.5	28,622	▲ 2.0	7,824	▲ 3.9	22,886	0.3	1.22	0.05	0.80	0.02
4月	7,015	9.3	28,656	0.1	9,145	16.9	23,214	1.4	1.30	0.08	0.81	0.01
5月	6,307	▲ 10.1	28,110	▲ 1.9	8,084	▲ 11.6	23,419	0.9	1.28	▲ 0.02	0.83	0.02
6月	6,683	6.0	28,028	▲ 0.3	8,448	4.5	23,662	1.0	1.26	▲ 0.02	0.84	0.01
7月	6,457	▲ 3.4	27,649	▲ 1.4	8,860	4.9	23,533	▲ 0.5	1.37	0.11	0.85	0.01
8月	6,340	▲ 1.8	27,609	▲ 0.1	8,460	▲ 4.5	23,777	1.0	1.33	▲ 0.04	0.86	0.01
9月	6,463	1.9	27,554	▲ 0.2	8,668	2.5	24,134	1.5	1.34	0.01	0.88	0.02
10月	6,776	4.8	27,581	0.1	10,052	16.0	24,414	1.2	1.48	0.14	0.89	0.01
11月	6,701	▲ 1.1	27,840	0.9	8,758	▲ 12.9	25,035	2.5	1.31	▲ 0.17	0.90	0.01
12月	6,262	▲ 6.6	27,830	0.0	9,410	7.4	25,277	1.0	1.50	0.19	0.91	0.01
平成28年 1月	6,301	0.6	27,231	▲ 2.2	9,247	▲ 1.7	24,383	▲ 3.5	1.47	▲ 0.03	0.90	▲ 0.01

(注) 季節調整法は、センサス局法Ⅱ(X-12-ARIMA)による。
なお、平成27年12月以前の数値は新季節指数により改訂されている。

パートタイム職業紹介状況

(平成28年1月)

(単位:件・人・倍・P)

項目 年月	1. 新規求職 申込件数	2. 月間有効 求職者数 月平均	3. 新規 求人数	4. 月間有効 求人数 月平均	5. 新規求人 倍率	6. 有効求人 倍率	7. 就 職 件 数	8. 就 職 率		9. 充 足 率	
								就職件数/新規求職申込 件数×100	就職件数/月間有効求職 者数×100	充足数/ 新規求人数×100	充足数/ 月間有効求人数×100
平成24年度計	21,614	7,763	23,984	4,929	1.11	0.63	8,469	39.2	9.1	34.2	13.9
平成25年度計	20,874	7,690	28,866	6,105	1.38	0.79	8,644	41.4	9.4	29.3	11.5
平成26年度計	20,577	7,760	34,317	7,646	1.67	0.99	8,790	42.7	9.4	24.8	9.2
平成27年 1月	1,685	7,374	3,733	8,063	2.22	1.09	561	33.3	7.6	14.6	6.7
2月	1,698	7,387	3,567	9,060	2.10	1.23	753	44.3	10.2	20.7	8.2
3月	1,750	7,605	3,528	10,045	2.02	1.32	992	56.7	13.0	27.7	9.7
4月	2,424	8,254	3,684	9,392	1.52	1.14	1,155	47.6	14.0	31.2	12.3
5月	1,644	8,094	2,613	8,591	1.59	1.06	819	49.8	10.1	29.9	9.1
6月	1,698	8,062	2,727	8,223	1.61	1.02	737	43.4	9.1	26.1	8.6
7月	1,591	7,838	3,590	8,140	2.26	1.04	770	48.4	9.8	20.9	9.2
8月	1,392	7,550	3,093	8,556	2.22	1.13	556	39.9	7.4	17.0	6.1
9月	1,698	7,656	2,910	8,983	1.71	1.17	677	39.9	8.8	22.9	7.4
10月	1,789	7,820	4,138	9,149	2.31	1.17	766	42.8	9.8	17.7	8.0
11月	1,725	7,921	2,281	8,482	1.32	1.07	641	37.2	8.1	27.6	7.4
12月	1,128	7,413	2,309	7,913	2.05	1.07	551	48.8	7.4	23.2	6.8
平成28年 1月	1,504	7,155	4,196	8,290	2.79	1.16	530	35.2	7.4	12.1	6.1
前年同月比(差)	▲ 10.7	▲ 3.0	12.4	2.8	0.57	0.07	▲ 5.5	1.9	▲ 0.2	▲ 2.5	▲ 0.6
前月比(差)	33.3	▲ 3.5	81.7	4.8	0.74	0.09	▲ 3.8	▲ 13.6	0.0	▲ 11.1	▲ 0.7

※ 上記数値は、全て原数値である。

産業別・規模別新規求人状況（新規学卒を除きパートタイムを含む）

平成28年1月

産業別・規模別		項目		平成28年1月		平成27年1月		前年同月差		前年同月比	
		うち常用		うち常用		常用		常用			
産業別	A. B 農林漁業(01~04)	42	39	43	37	▲ 1	2	▲ 2.3	5.4		
	C 鉱業、採石業、砂利採取業(05)	1	1	0	0	1	1	-	-		
	D 建設業(06~08)	472	435	427	422	45	13	10.5	3.1		
	E 製造業(09~32)	338	319	350	325	▲ 12	▲ 6	▲ 3.4	▲ 1.8		
	09 食料品製造業	183	177	211	191	▲ 28	▲ 14	▲ 13.3	▲ 7.3		
	10 飲料・たばこ・飼料製造業	20	19	10	10	10	9	100.0	90.0		
	11 繊維工業	21	21	12	12	9	9	75.0	75.0		
	12 木材・木製品製造業	12	12	0	0	12	12	-	-		
	13 家具・装備品製造業	0	0	0	0	0	0	-	-		
	14 パルプ・紙・紙加工品製造業	1	0	0	0	1	0	-	-		
	15 印刷・関連産業	18	18	24	22	▲ 6	▲ 4	▲ 25.0	▲ 18.2		
	16 化学工業	22	19	26	24	▲ 4	▲ 5	▲ 15.4	▲ 20.8		
	17 石油製品・石炭製品製造業	0	0	0	0	0	0	-	-		
	18 プラスチック製品製造業	3	3	2	2	1	1	50.0	50.0		
	19 ゴム製品製造業	0	0	1	1	▲ 1	▲ 1	▲ 100.0	▲ 100.0		
	21 窯業・土石製品製造業	10	8	23	23	▲ 13	▲ 15	▲ 56.5	▲ 65.2		
	22 鉄鋼業	0	0	2	1	▲ 2	▲ 1	▲ 100.0	▲ 100.0		
	23 非鉄金属製造業	0	0	1	1	▲ 1	▲ 1	▲ 100.0	▲ 100.0		
	24 金属製品製造業	10	10	4	4	6	6	150.0	150.0		
	25 はん用機械器具製造業	2	2	2	2	0	0	0.0	0.0		
	26 生産用機械器具製造業	7	7	7	7	0	0	0.0	0.0		
	27 業務用機械器具製造業	6	1	3	3	3	▲ 2	100.0	▲ 66.7		
	28 電子部品・デバイス・電子回路製造業	0	0	0	0	0	0	-	-		
	29 電気機械器具製造業	13	13	3	3	10	10	333.3	333.3		
	30 情報通信機械器具製造業	0	0	0	0	0	0	-	-		
	31 輸送用機械器具製造業	0	0	6	6	▲ 6	▲ 6	▲ 100.0	▲ 100.0		
	20. 32 その他の製造業	10	9	13	13	▲ 3	▲ 4	▲ 23.1	▲ 30.8		
	F 電気・ガス・熱供給・水道業(33~36)	26	23	19	18	7	5	36.8	27.8		
	G 情報通信業(37~41)	763	492	848	527	▲ 85	▲ 35	▲ 10.0	▲ 6.6		
	39 情報サービス業	692	440	787	493	▲ 95	▲ 53	▲ 12.1	▲ 10.8		
	H 運輸業、郵便業(42~49)	351	318	350	310	1	8	0.3	2.6		
I 卸売業、小売業(50~61)	1,580	841	1,457	831	123	10	8.4	1.2			
50~55 卸売業	320	313	309	301	11	12	3.6	4.0			
56~61 小売業	1,260	528	1,148	530	112	▲ 2	9.8	▲ 0.4			
J 金融業、保険業(62~67)	85	58	45	40	40	18	88.9	45.0			
K 不動産業、物品賃貸業(68~70)	212	196	156	145	56	51	35.9	35.2			
L 学術研究、専門・技術サービス業(71~74)	309	238	299	255	10	▲ 17	3.3	▲ 6.7			
M 宿泊業、飲食サービス業(75~77)	706	642	854	785	▲ 148	▲ 143	▲ 17.3	▲ 18.2			
75 宿泊業	348	305	291	281	57	24	19.6	8.5			
76 飲食店	290	278	513	461	▲ 223	▲ 183	▲ 43.5	▲ 39.7			
N 生活関連サービス業、娯楽業(78~80)	336	291	427	380	▲ 91	▲ 89	▲ 21.3	▲ 23.4			
O 教育、学習支援業(81, 82)	207	166	161	138	46	28	28.6	20.3			
P 医療、福祉(83~85)	3,243	2,704	2,372	2,281	871	423	36.7	18.5			
83 医療業	1,018	913	714	698	304	215	42.6	30.8			
85 社会保険・社会福祉・介護事業	2,206	1,772	1,645	1,570	561	202	34.1	12.9			
Q 複合サービス事業(86, 87)	25	22	21	20	4	2	19.0	10.0			
R サービス業(他に分類されないもの)	1,260	731	1,312	770	▲ 52	▲ 39	▲ 4.0	▲ 5.1			
S, T. 公務・その他(97, 98, 99)	710	594	507	414	203	180	40.0	43.5			
合計	10,666	8,110	9,648	7,698	1,018	412	10.6	5.4			
規模別	29人以下	6,088	5,041	5,592	4,794	496	247	8.9	5.2		
	30~99人	2,172	1,703	1,893	1,569	279	134	14.7	8.5		
	100~299人	1,047	786	973	816	74	▲ 30	7.6	▲ 3.7		
	300~499人	457	372	442	287	15	85	3.4	29.6		
	500~999人	340	180	269	196	71	▲ 16	26.4	▲ 8.2		
1,000人以上	562	28	479	36	83	▲ 8	17.3	▲ 22.2			

(注) 平成19年11月改定の「日本標準産業分類」に基づく区分により表章したもの。

6. 中高年齢者の職業紹介状況(パートを除く)

(単位:人・件・%)

年月	新規求職申込件数		月間有効求職者数		紹介件数		就職件数	
		うち常用		うち常用		うち常用		うち常用
27年1月	1,538	1,529	6,279	6,255	1,894	1,728	299	271
27年12月	975	973	5,891	5,879	1,473	1,233	316	273
28年1月	1,438	1,433	6,011	5,998	1,586	1,335	306	253
前年同月比	▲ 6.5	▲ 6.3	▲ 4.3	▲ 4.1	▲ 16.3	▲ 22.7	2.3	▲ 6.6
前月比	47.5	47.3	2.0	2.0	7.7	8.3	▲ 3.2	▲ 7.3
那覇	772	769	2,916	2,909	881	725	162	129
沖縄	448	447	2,236	2,233	465	398	86	74
名護	115	115	422	422	132	118	28	26
宮古	52	51	244	243	49	43	18	15
八重山	51	51	193	191	59	51	12	9

7. 障害者職業紹介状況

(単位:人・件・%)

年月	項目	新規求職 申込件数	紹介件数	就職件数	期 末 現 在 登 録 者 数			
					計	有効求職者	就業中の者	保留中の者
平成28年1月		208	352	122	13,545	4,419	7,288	1,838
身体障害者		66	111	29	5,693	1,762	3,103	828
知的障害者		33	31	18	3,143	712	2,045	386
精神障害者		92	187	67	4,286	1,744	1,960	582
その他障害者		17	23	8	423	201	180	42
平成27年12月		155	268	125	13,454	4,462	7,251	1,741
平成27年1月		213	402	168	12,248	4,135	6,508	1,605
前年同月比		▲ 2.3	▲ 12.4	▲ 27.4	10.6	6.9	12.0	14.5
那覇		112	196	62	6,806	1,898	3,693	1,215
沖縄		64	123	46	4,860	2,033	2,649	178
名護		17	16	2	839	261	391	187
宮古		8	10	7	496	65	273	158
八重山		7	7	5	544	162	282	100

8. 雇用保険適用・給付状況

(1) 適用状況

(単位:人・件・%)

年月	項目	適用事業所関係			被保険者関係			事務組合関係		
		適用事業所数 (3月末)	新規適用	廃止脱退	被保険者数 (3月末)	資格取得	資格喪失	組合数 (3月末)	委託事業所数 (3月末)	被保険者数 (3月末)
平成23年度計		22,836	1,642	823	340,307	83,191	75,126	70	7,111	63,460
平成24年度計		23,561	1,611	904	352,622	90,824	78,960	70	7,185	66,030
平成25年度計		24,074	1,768	899	359,748	91,603	81,103	69	7,184	66,329
平成26年度計		25,494	1,824	820	375,515	94,513	82,706	69	7,350	67,846
平成27年	1月	25,300	130	41	375,255	5,944	6,430	69	7,314	67,949
	2月	25,399	131	34	375,904	6,151	5,494	69	7,341	67,820
	3月	25,494	156	65	375,515	6,269	6,658	69	7,350	67,846
	4月	25,634	204	67	371,420	12,042	16,155	70	7,332	66,673
	5月	25,740	163	56	379,230	14,450	6,484	70	7,329	67,447
	6月	25,822	164	84	382,573	10,093	6,681	70	7,352	67,965
	7月	25,891	151	80	383,953	8,388	6,944	70	7,383	68,319
	8月	25,982	145	53	385,003	6,920	5,868	70	7,403	68,244
	9月	25,852	155	288	385,565	6,725	6,133	70	7,400	68,309
	10月	25,947	137	42	386,291	8,417	7,714	70	7,413	68,348
	11月	26,036	152	66	386,934	6,795	5,988	70	7,421	68,462
	12月	26,106	119	51	388,470	6,728	5,183	70	7,423	68,778
平成28年	1月	26,188	130	48	387,551	5,982	6,902	70	7,443	68,592
那覇		14,198	71	28	234,357	3,810	4,295	39	4,016	42,083
沖縄		7,646	44	16	111,003	1,552	1,892	19	2,332	19,059
名護		1,802	7	2	20,826	264	324	6	465	3,192
宮古		1,197	4	1	10,096	162	165	3	362	2,500
八重山		1,345	4	1	11,269	194	226	3	268	1,758

(2) 給付状況

(単位:人・件・%)

年月	項目	一般				特例一時金		日雇保険	
		受給資格 決定件数	初回 受給者	受給者実人員 (所定内) (月平均)	総支給額 (千円)	受給 者数	支給金額 (千円)	受給者 実人員 (月平均)	支給金額 (千円)
平成23年度計		26,233	21,667	7,447	9,577,532	202	43,630	1	300
平成24年度計		24,395	20,175	6,981	8,997,960	127	27,824	1	361
平成25年度計		23,474	19,029	6,407	8,253,529	110	24,216	3	1,371
平成26年度計		21,663	17,364	5,823	7,509,580	83	17,804	3	1,386
平成27年	1月	1,645	1,049	5,295	580,901	11	2,187	1	68
	2月	1,509	1,344	5,209	525,188	2	458	4	60
	3月	1,487	1,104	5,125	576,325	3	614	1	15
	4月	2,718	1,302	4,965	558,275	4	1,013	2	75
	5月	2,315	2,289	5,299	500,786	9	2,077	4	105
	6月	1,875	1,381	5,986	682,335	3	724	5	203
	7月	1,644	1,356	6,034	681,556	1	263	1	8
	8月	1,359	1,365	5,966	614,743	3	758	1	38
	9月	1,476	1,190	5,443	597,930	2	473	3	83
	10月	1,742	1,209	5,166	579,857	14	3,044	2	75
	11月	1,508	1,282	4,788	511,117	6	1,209	0	0
	12月	1,114	1,220	4,960	557,321	15	2,689	1	23
平成28年	1月	1,554	968	4,599	503,617	5	921	4	225
那覇		748	468	2,304	254,933	1	208	3	158
沖縄		578	364	1,673	182,175	2	368	1	68
名護		102	65	297	32,431	2	346	0	0
宮古		56	35	183	18,676	0	0	0	0
八重山		69	36	141	15,336	0	0	0	0
沖縄総合事務局 (船員)		0	0	0	0	0	0	0	0
宮古運輸		1	0	1	66	0	0	0	0
八重山運輸		0	0	0	0	0	0	0	0

職業別常用新規求人・新規求職のバランスシートと充足・就職状況（平成28年1月分）

【職業別・常用（フルタイム及びパート）】

（単位：人、件、倍、%）

職業	新規 求人 数 ①	新規求職 申込件数 ②	新規 求人 倍率 ①/②	充足 数 ③	充足率 ③/①	就職件数 ④	就職率 ④/②
職業計	8,110	6,495	1.25	1,245	15.4	1,358	20.9
A 管理的職業	22	16	1.38	5	22.7	4	25.0
B 専門的・技術的職業	2,237	1,082	2.07	226	10.1	227	21.0
07 開発技術者	4	6	0.67	1	25.0	1	16.7
08 製造技術者	17	38	0.45	5	29.4	4	10.5
09 建築・土木・測量技術者	181	57	3.18	17	9.4	18	31.6
10 情報処理・通信技術者	202	85	2.38	11	5.4	11	12.9
11 その他の技術者	3	2	1.50	2	66.7	2	100.0
12 医師、歯科医師、獣医師、薬剤師	38	8	4.75	0	—	1	12.5
13 保健師、助産師、看護師	430	207	2.08	51	11.9	53	25.6
14 医療技術者	153	50	3.06	21	13.7	16	32.0
15 その他の保健医療の職業	56	55	1.02	9	16.1	7	12.7
16 社会福祉の専門的職業	777	281	2.77	89	11.5	90	32.0
22 美術家、デザイナー、写真家、映像撮影者	68	91	0.75	9	13.2	11	12.1
05.06.17～21.23.24その他の専門的職業	308	202	1.52	11	3.6	13	6.4
C 事務的職業	1,221	1,952	0.63	243	19.9	246	12.6
25 一般事務の職業	931	1,703	0.55	168	18.0	164	9.6
26 会計事務の職業	108	116	0.93	39	36.1	39	33.6
27 生産関連事務の職業	25	5	5.00	7	28.0	9	180.0
28 営業・販売関連事務の職業	69	82	0.84	14	20.3	19	23.2
29 外勤事務の職業	1	0	—	0	—	0	—
30 運輸、通信事務の職業	10	3	3.33	2	20.0	3	100.0
31 事務用機械操作の職業	77	43	1.79	13	16.9	12	27.9
D 販売の職業	710	571	1.24	82	11.5	94	16.5
32 商品販売の職業	442	324	1.36	37	8.4	46	14.2
33 販売類似の職業	22	15	1.47	6	27.3	8	53.3
34 営業の職業	246	232	1.06	39	15.9	40	17.2
E サービスの職業	2,246	1,084	2.07	369	16.4	376	34.7
35 家庭生活支援サービスの職業	11	3	3.67	4	36.4	4	133.3
36 介護サービスの職業	758	338	2.24	134	17.7	135	39.9
37 保健医療サービスの職業	193	79	2.44	33	17.1	30	38.0
38 生活衛生サービスの職業	169	100	1.69	24	14.2	26	26.0
39 飲食物調理の職業	571	256	2.23	103	18.0	104	40.6
40 接客・給仕の職業	404	198	2.04	37	9.2	41	20.7
41 住居施設・ビル等の管理の職業	16	26	0.62	7	43.8	9	34.6
42 その他のサービスの職業	124	84	1.48	27	21.8	27	32.1
F 保安の職業	87	39	2.23	8	9.2	8	20.5
G 農林漁業の職業	131	80	1.64	36	27.5	37	46.3
H 生産工程の職業	410	529	0.78	87	21.2	172	32.5
49 生産設備制御・監視の職業 （金属材料製造、金属加工、金属溶接・溶断）	0	0	—	0	—	0	—
50 生産設備制御・監視の職業 （金属材料製造、金属加工、金属溶接・溶断を除く）	6	11	0.55	1	16.7	1	9.1
51 生産設備制御・監視の職業（機械組立）	10	1	10.00	0	—	0	—
52 金属材料製造、金属加工、金属溶接・溶断の職業	20	41	0.49	5	25.0	7	17.1
54 製品製造・加工処理の職業 （金属材料製造、金属加工、金属溶接・溶断を除く）	271	149	1.82	60	22.1	61	40.9
57 機械組立の職業	3	227	0.01	0	—	79	34.8
60 機械整備・修理の職業	48	64	0.75	11	22.9	12	18.8
61 製品検査の職業 （金属材料製造、金属加工、金属溶接・溶断）	5	1	5.00	0	—	2	200.0
62 製品検査の職業 （金属材料製造、金属加工、金属溶接・溶断を除く）	3	1	3.00	3	100.0	3	300.0
63 機械検査の職業	3	2	1.50	1	33.3	1	50.0
64 生産関連・生産類似の職業	41	32	1.28	6	14.6	6	18.8
I 輸送・機械運転の職業	236	157	1.50	46	19.5	49	31.2
65 鉄道運転の職業	0	1	—	0	—	0	—
66 自動車運転の職業	197	90	2.19	34	17.3	36	40.0
67 船舶・航空機運転の職業	0	1	—	1	—	1	100.0
68 その他の輸送の職業	2	12	0.17	0	—	1	8.3
69 定置・建設機械運転の職業	37	53	0.70	11	29.7	11	20.8
J 建設・採掘の職業	163	188	0.87	29	17.8	28	14.9
70 建設躯体工事の職業	17	16	1.06	0	—	0	—
71 建設の職業（建設躯体工事の職業を除く）	38	54	0.70	12	31.6	11	20.4
72 電気工事の職業	60	54	1.11	10	16.7	9	16.7
73 土木の職業	48	64	0.75	7	14.6	8	12.5
74 採掘の職業	0	0	—	0	—	0	—
K 運搬・清掃・包装等の職業	647	488	1.33	114	17.6	117	24.0
75 運搬の職業	207	177	1.17	38	18.4	38	21.5
76 清掃の職業	219	114	1.92	22	10.0	23	20.2
77 包装の職業	4	4	1.00	7	175.0	7	175.0
78 その他の運搬・清掃・包装等の職業	217	193	1.12	47	21.7	49	25.4
I T 関連職業合計	347	239	1.45	39	11.2	36	15.1
福祉関連職業合計 （うち介護関係）	1,609	745	2.16	257	16.0	255	34.2
分類不能の職業	0	309	—	0	—	0	—

※掲載値は、すべて原数値であり、新規学卒を含んでいません。

※常用とは、雇用契約において雇用期間の定めがない又は4か月以上の雇用期間が定められているものをいいます。

職業別常用新規求人・新規求職のバランスシートと充足・就職状況(平成28年1月分)

【職業別・常用(フルタイムのみ)】

(単位:人、件、倍、%、千円)

職業	新規 求人 数 ①	新規求職 申込件数 ②	新規 求人倍率 ①/②	充足数 ③	充足率 ③/①	就職件数 ④	就職率 ④/②	求職希望 賃金 (月給)	求人平均 賃金 (月給)
職業計	5,327	4,999	1.07	880	16.5	979	19.6	168	175
A 管理的職業	19	16	1.19	5	26.3	4	25.0	236	278
B 専門的・技術的職業	1,746	864	2.02	185	10.6	185	21.4	187	205
07 開発技術者	4	6	0.67	1	25.0	1	16.7	158	232
08 製造技術者	17	29	0.59	5	29.4	4	13.8	188	230
09 建築・土木・測量技術者	180	56	3.21	17	9.4	18	32.1	315	260
10 情報処理・通信技術者	197	82	2.40	11	5.6	11	13.4	193	233
11 その他の技術者	3	2	1.50	2	66.7	2	100.0	150	211
12 医師、歯科医師、獣医師、薬剤師	22	1	22.00	0	—	0	—	450	362
13 保健師、助産師、看護師	320	145	2.21	44	13.8	46	31.7	211	214
14 医療技術者	124	40	3.10	20	16.1	15	37.5	199	216
15 その他の保健医療の職業	42	45	0.93	8	19.0	6	13.3	173	174
16 社会福祉の専門的職業	556	211	2.64	62	11.2	63	29.9	155	169
22 美術家、デザイナー、写真家、映像撮影者	49	84	0.58	5	10.2	7	8.3	169	192
05.06.17~21.23.24その他の専門的職業	232	163	1.42	10	4.3	12	7.4	169	173
C 事務的職業	783	1,532	0.51	188	24.0	189	12.3	148	157
25 一般事務の職業	566	1,328	0.43	128	22.6	122	9.2	145	155
26 会計事務の職業	93	98	0.95	36	38.7	36	36.7	176	163
27 生産関連事務の職業	9	5	1.80	4	44.4	6	120.0	190	143
28 営業・販売関連事務の職業	59	76	0.78	11	18.6	16	21.1	172	172
29 外勤事務の職業	0	0	—	0	—	0	—	0	0
30 運輸、通信事務の職業	7	1	7.00	2	28.6	3	300.0	150	157
31 事務用機械操作の職業	49	24	2.04	7	14.3	6	25.0	128	141
D 販売の職業	414	455	0.91	61	14.7	69	15.2	185	184
32 商品販売の職業	189	218	0.87	19	10.1	25	11.5	157	157
33 販売類似の職業	20	15	1.33	4	20.0	6	40.0	192	194
34 営業の職業	205	222	0.92	38	18.5	38	17.1	212	203
E サービスの職業	1,398	768	1.82	244	17.5	247	32.2	154	153
35 家庭生活支援サービスの職業	2	0	—	0	—	0	—	0	139
36 介護サービスの職業	546	243	2.25	103	18.9	104	42.8	148	148
37 保健医療サービスの職業	155	56	2.77	24	15.5	21	37.5	143	146
38 生活衛生サービスの職業	95	69	1.38	15	15.8	17	24.6	139	157
39 飲食物調理の職業	325	176	1.85	61	18.8	61	34.7	162	156
40 接客・給仕の職業	194	142	1.37	20	10.3	23	16.2	161	163
41 住居施設・ビル等の管理の職業	13	22	0.59	3	23.1	3	13.6	172	159
42 その他のサービスの職業	68	60	1.13	18	26.5	18	30.0	154	156
F 保安の職業	66	26	2.54	5	7.6	4	15.4	140	150
G 農林漁業の職業	29	62	0.47	11	37.9	12	19.4	153	156
H 生産工程の職業	245	458	0.53	63	25.7	147	32.1	188	163
49 生産設備制御・監視の職業 (金属材料製造、金属加工、金属溶接・溶断)	0	0	—	0	—	0	—	0	0
50 生産設備制御・監視の職業 (金属材料製造、金属加工、金属溶接・溶断を除く)	6	8	0.75	1	16.7	1	12.5	141	156
51 生産設備制御・監視の職業(機械組立)	10	1	10.00	0	—	0	—	150	140
52 金属材料製造、金属加工、金属溶接・溶断の職業	20	40	0.50	5	25.0	7	17.5	179	181
54 製品製造・加工処理の職業 (金属材料製造、金属加工、金属溶接・溶断を除く)	115	92	1.25	37	32.2	37	40.2	156	146
57 機械組立の職業	3	224	0.01	0	—	79	35.3	210	149
60 機械整備・修理の職業	42	62	0.68	11	26.2	12	19.4	175	177
61 製品検査の職業 (金属材料製造、金属加工、金属溶接・溶断)	5	1	5.00	0	—	2	200.0	150	176
62 製品検査の職業 (金属材料製造、金属加工、金属溶接・溶断を除く)	3	1	3.00	3	100.0	3	300.0	170	131
63 機械検査の職業	3	2	1.50	0	—	0	—	150	180
64 生産関連・生産類似の職業	38	27	1.41	6	15.8	6	22.2	175	189
I 輸送・機械運転の職業	222	143	1.55	41	18.5	44	30.8	183	157
65 鉄道運転の職業	0	1	—	0	—	0	—	150	0
66 自動車運転の職業	183	79	2.32	29	15.8	31	39.2	174	151
67 船舶・航空機運転の職業	0	1	—	1	—	1	100.0	0	0
68 その他の輸送の職業	2	12	0.17	0	—	1	8.3	180	147
69 定置・建設機械運転の職業	37	50	0.74	11	29.7	11	22.0	199	172
J 建設・採掘の職業	163	182	0.90	29	17.8	28	15.4	192	189
70 建設躯体工事の職業	17	15	1.13	0	—	0	—	218	224
71 建設の職業(建設躯体工事の職業を除く)	38	54	0.70	12	31.6	11	20.4	184	194
72 電気工事の職業	60	52	1.15	10	16.7	9	17.3	179	181
73 土木の職業	48	61	0.79	7	14.6	8	13.1	204	188
74 採掘の職業	0	0	—	0	—	0	—	0	0
K 運搬・清掃・包装等の職業	242	285	0.85	48	19.8	50	17.5	170	145
75 運搬の職業	164	150	1.09	32	19.5	32	21.3	189	148
76 清掃の職業	52	40	1.30	7	13.5	8	20.0	140	141
77 包装の職業	2	1	2.00	3	150.0	3	300.0	120	121
78 その他の運搬・清掃・包装等の職業	24	94	0.26	6	25.0	7	7.4	149	133
IT関連職業合計	308	208	1.48	31	10.1	28	13.5	175	212
福祉関連職業合計	1,127	547	2.06	196	17.4	194	35.5	170	178
(うち介護関係)	743	333	2.23	136	18.3	138	41.4	152	157
分類不能の職業	0	208	—	0	—	0	—	168	0

※掲載値は、すべて原数値であり、新規学卒を含んでいません。

※常用とは、雇用契約において雇用期間の定めがないか又は4か月以上の雇用期間が定められているものをいいます。

職業別常用新規求人・新規求職のバランスシートと充足・就職状況(平成28年1月分)

【職業別・常用(パートのみ)】

(単位:人、件、倍、%、十円)

職業	新規 求人数 ①	新規求職 申込件数 ②	新規 求人倍率 ①/②	充足数 ③	充足率 ③/①	就職件数 ④	就職率 ④/②	求職希望 賃金 (時給)	求人平均 賃金 (時給)
職業計	2,783	1,496	1.86	365	13.1	379	25.3	80	85
A 管理的職業	3	0	—	0	—	0	—	0	87
B 専門的・技術的職業	491	218	2.25	41	8.4	42	19.3	105	116
07 開発技術者	0	0	—	0	—	0	—	0	0
08 製造技術者	0	9	—	0	—	0	—	76	0
09 建築・土木・測量技術者	1	1	1.00	0	—	0	—	150	168
10 情報処理・通信技術者	5	3	1.67	0	—	0	—	71	101
11 その他の技術者	0	0	—	0	—	0	—	0	0
12 医師、歯科医師、獣医師、薬剤師	16	7	2.29	0	—	1	14.3	360	221
13 保健師、助産師、看護師	110	62	1.77	7	6.4	7	11.3	111	127
14 医療技術者	29	10	2.90	1	3.4	1	10.0	99	112
15 その他の保健医療の職業	14	10	1.40	1	7.1	1	10.0	88	111
16 社会福祉の専門的職業	221	70	3.16	27	12.2	27	38.6	86	99
22 美術家、デザイナー、写真家、映像撮影者	19	7	2.71	4	21.1	4	57.1	72	94
05.06.17~21.23.24その他の専門的職業	76	39	1.95	1	1.3	1	2.6	103	125
C 事務的職業	438	420	1.04	55	12.6	57	13.6	78	90
25 一般事務の職業	365	375	0.97	40	11.0	42	11.2	78	92
26 会計事務の職業	15	18	0.83	3	20.0	3	16.7	83	85
27 生産関連事務の職業	16	0	—	3	18.8	3	—	0	70
28 営業・販売関連事務の職業	10	6	1.67	3	30.0	3	50.0	90	76
29 外勤事務の職業	1	0	—	0	—	0	—	0	159
30 運輸、通信事務の職業	3	2	1.50	0	—	0	—	90	80
31 事務用機械操作の職業	28	19	1.47	6	21.4	6	31.6	78	83
D 販売の職業	296	116	2.55	21	7.1	25	21.6	73	82
32 商品販売の職業	253	106	2.39	18	7.1	21	19.8	73	80
33 販売類似の職業	2	0	—	2	100.0	2	—	0	86
34 営業の職業	41	10	4.10	1	2.4	2	20.0	77	111
E サービスの職業	848	316	2.68	125	14.7	129	40.8	75	81
35 家庭生活支援サービスの職業	9	3	3.00	4	44.4	4	133.3	76	70
36 介護サービスの職業	212	95	2.23	31	14.6	31	32.6	77	87
37 保健医療サービスの職業	38	23	1.65	9	23.7	9	39.1	74	83
38 生活衛生サービスの職業	74	31	2.39	9	12.2	9	29.0	74	79
39 飲食物調理の職業	246	80	3.08	42	17.1	43	53.8	72	77
40 接客・給仕の職業	210	56	3.75	17	8.1	18	32.1	75	81
41 住居施設・ビル等の管理の職業	3	4	0.75	4	133.3	6	150.0	88	70
42 その他のサービスの職業	56	24	2.33	9	16.1	9	37.5	73	79
F 保安の職業	21	13	1.62	3	14.3	4	30.8	75	85
G 農林漁業の職業	102	18	5.67	25	24.5	25	138.9	75	75
H 生産工程の職業	165	71	2.32	24	14.5	25	35.2	73	76
49 生産設備制御・監視の職業 (金属材料製造、金属加工、金属溶接・溶断)	0	0	—	0	—	0	—	0	0
50 生産設備制御・監視の職業 (金属材料製造、金属加工、金属溶接・溶断を除く)	0	3	—	0	—	0	—	73	0
51 生産設備制御・監視の職業(機械組立)	0	0	—	0	—	0	—	0	0
52 金属材料製造、金属加工、金属溶接・溶断の職業	0	1	—	0	—	0	—	69	0
54 製品製造・加工処理の職業 (金属材料製造、金属加工、金属溶接・溶断を除く)	156	57	2.74	23	14.7	24	42.1	73	76
57 機械組立の職業	0	3	—	0	—	0	—	70	0
60 機械整備・修理の職業	6	2	3.00	0	—	0	—	74	75
61 製品検査の職業 (金属材料製造、金属加工、金属溶接・溶断)	0	0	—	0	—	0	—	0	0
62 製品検査の職業 (金属材料製造、金属加工、金属溶接・溶断を除く)	0	0	—	0	—	0	—	0	0
63 機械検査の職業	0	0	—	1	—	1	—	0	0
64 生産関連・生産類似の職業	3	5	0.60	0	—	0	—	74	85
I 輸送・機械運転の職業	14	14	1.00	5	35.7	5	35.7	79	84
65 鉄道運転の職業	0	0	—	0	—	0	—	0	0
66 自動車運転の職業	14	11	1.27	5	35.7	5	45.5	81	84
67 船舶・航空機運転の職業	0	0	—	0	—	0	—	0	0
68 その他の輸送の職業	0	0	—	0	—	0	—	0	0
69 定置・建設機械運転の職業	0	3	—	0	—	0	—	70	0
J 建設・採掘の職業	0	6	—	0	—	0	—	76	0
70 建設躯体工事の職業	0	1	—	0	—	0	—	0	0
71 建設の職業(建設躯体工事の職業を除く)	0	0	—	0	—	0	—	0	0
72 電気工事の職業	0	2	—	0	—	0	—	83	0
73 土木の職業	0	3	—	0	—	0	—	73	0
74 採掘の職業	0	0	—	0	—	0	—	0	0
K 運搬・清掃・包装等の職業	405	203	2.00	66	16.3	67	33.0	74	75
75 運搬の職業	43	27	1.59	6	14.0	6	22.2	79	77
76 清掃の職業	167	74	2.26	15	9.0	15	20.3	73	76
77 包装の職業	2	3	0.67	4	200.0	4	133.3	73	69
78 その他の運搬・清掃・包装等の職業	193	99	1.95	41	21.2	42	42.4	72	74
I T関連職業合計	39	31	1.26	8	20.5	8	25.8	76	88
福祉関連職業合計	482	198	2.43	61	12.7	61	30.8	91	104
(うち介護関係)	326	120	2.72	52	16.0	52	43.3	81	92
分類不能の職業	0	101	—	0	—	0	—	79	0

※掲載値は、すべて原数値であり、新規学卒を含んでいません。

※常用とは、雇用契約において雇用期間の定めがないか又は4か月以上の雇用期間が定められているものをいいます。

職業別常用有効求人・有効求職バランスシート（平成28年1月分）

【職業別・常用（フルタイム及びパート）】

【沖縄労働局】

（単位：人・件・倍）

職業	有効求職者数						有効求人数 (B)	有効求人 倍率 (B/A)
	計 (A)		男		女			
	45歳以上		45歳以上		45歳以上			
職業計	25,230	9,397	11,146	4,601	14,025	4,774	18,730	0.74
A 管理的職業	86	45	79	42	7	3	63	0.73
B 専門的・技術的職業	3,536	1,226	1,499	529	2,032	695	4,822	1.36
07 開発技術者	34	14	32	14	2	0	18	0.53
08 製造技術者	166	70	133	51	33	19	63	0.38
09 建築・土木・測量技術者	266	160	249	159	17	1	458	1.72
10 情報処理・通信技術者	357	50	311	45	46	5	556	1.56
11 その他の技術者	13	1	13	1	0	0	13	1.00
12 医師、歯科医師、獣医師、薬剤師	30	11	7	5	23	6	82	2.73
13 保健師、助産師、看護師	580	275	38	12	541	262	954	1.64
14 医療技術者	166	48	58	17	106	30	332	2.00
15 その他の保健医療の職業	188	61	57	23	129	38	160	0.85
16 社会福祉の専門的職業	816	283	159	62	657	221	1,417	1.74
22 美術家、デザイナー、写真家、映像撮影者	341	53	185	36	156	17	153	0.45
05.06.17～21.23.24 その他の専門的職業	579	200	257	104	322	96	616	1.06
C 事務的職業	7,496	2,080	1,600	550	5,887	1,528	2,791	0.37
25 一般事務の職業	6,416	1,727	1,201	415	5,208	1,310	2,122	0.33
26 会計事務の職業	456	172	128	40	328	132	241	0.53
27 生産関連事務の職業	39	23	23	16	16	7	67	1.72
28 営業・販売関連事務の職業	318	94	138	46	178	48	152	0.48
29 外勤事務の職業	1	1	0	0	1	1	4	4.00
30 運輸・郵便事務の職業	15	5	5	4	10	1	35	2.33
31 事務用機器操作の職業	251	58	105	29	146	29	170	0.68
D 販売の職業	2,306	774	1,133	384	1,171	390	1,747	0.76
32 商品販売の職業	1,398	424	373	86	1,024	338	1,115	0.80
33 販売類似の職業	50	12	37	7	13	5	48	0.96
34 営業	858	338	723	291	134	47	584	0.68
E サービスの職業	3,976	1,529	1,312	471	2,648	1,050	5,247	1.32
35 家庭生活支援サービスの職業	7	6	0	0	6	5	18	2.57
36 介護サービスの職業	1,206	519	374	114	827	402	1,716	1.42
37 保健医療サービスの職業	250	64	38	11	211	53	356	1.42
38 生活衛生サービスの職業	404	84	49	16	354	68	450	1.11
39 飲食物調理の職業	946	537	421	193	523	343	1,226	1.30
40 接客・給仕の職業	771	173	266	55	501	116	1,145	1.49
41 居住施設・給料等の管理の職業	79	49	75	46	4	3	57	0.72
42 その他のサービスの職業	313	97	89	36	222	60	279	0.89
F 保安の職業	180	144	179	144	1	0	137	0.76
G 農林漁業の職業	316	197	260	169	55	27	287	0.91
H 生産工程の職業	1,785	585	1,196	351	584	232	983	0.55
49 生産設備制御・監視の職業 (金属材料製造、金属加工、金属溶接・溶断を除外)	6	3	6	3	0	0	0	0.00
50 生産設備制御・監視の職業 (金属材料製造、金属加工、金属溶接・溶断を除外)	21	4	16	3	5	1	15	0.71
51 生産設備制御・監視の職業(機械組立)	6	3	6	3	0	0	13	2.17
52 金属材料製造、金属加工、金属溶接・溶断の職業	147	53	140	51	6	2	71	0.48
54 製品製造・加工処理の職業 (金属材料製造、金属加工、金属溶接・溶断を除外)	664	340	304	141	359	198	590	0.89
57 機械組立の職業	537	57	389	42	147	14	16	0.03
60 機械整備・修理の職業	251	72	238	70	12	2	164	0.65
61 製品検査の職業 (金属材料製造、金属加工、金属溶接・溶断を除外)	8	5	7	4	1	1	9	1.13
62 製品検査の職業 (金属材料製造、金属加工、金属溶接・溶断を除外)	5	1	4	1	1	0	9	1.80
63 機械検査の職業	17	4	14	3	3	1	5	0.29
64 生産関連・生産類似の職業	123	43	72	30	50	13	91	0.74
I 輸送・機械運転の職業	668	424	652	415	16	9	639	0.96
65 鉄道運転の職業	3	1	1	0	2	1	0	0.00
66 自動車運転の職業	385	288	374	281	11	7	534	1.39
67 船舶・航空機運転の職業	6	2	4	2	2	0	5	0.83
68 その他の輸送の職業	49	27	48	26	1	1	18	0.37
69 定置・建設機械運転の職業	225	106	225	106	0	0	82	0.36
J 建設・採掘の職業	739	280	727	277	9	2	511	0.69
70 建設駆体工事の職業	66	30	63	30	3	0	65	0.98
71 建設の職業(建設駆体工事の職業を除く)	194	77	190	75	3	1	161	0.83
72 電気工事の職業	255	60	253	60	1	0	184	0.72
73 土木工事の職業	223	112	220	111	2	1	101	0.45
74 採掘の職業	1	1	1	1	0	0	0	0.00
K 運搬・清掃・包装等の職業	2,633	1,536	1,634	897	991	636	1,503	0.57
75 運搬の職業	664	314	607	284	54	30	449	0.68
76 清掃の職業	584	379	239	128	344	250	541	0.93
77 包装の職業	22	12	3	1	19	11	16	0.73
78 その他の運搬・清掃・包装等の職業	1,363	831	785	484	574	345	497	0.36
I T 関連職業合計	1,050	200	697	145	351	54	936	0.89
福祉(うち介護関係)	2,346	1,000	598	190	1,740	805	3,480	1.48
分類不能の職業	(1,545)	(657)	(487)	(161)	(1,053)	(493)	(2,313)	(1.50)
分	1,509	577	875	372	624	202	0	0.00

※掲載値は、すべて原数値であり、新規学卒を含んでいません。

※常用とは、雇用契約において雇用期間の定めがないか又は4か月以上の雇用期間が定められているものをいいます。