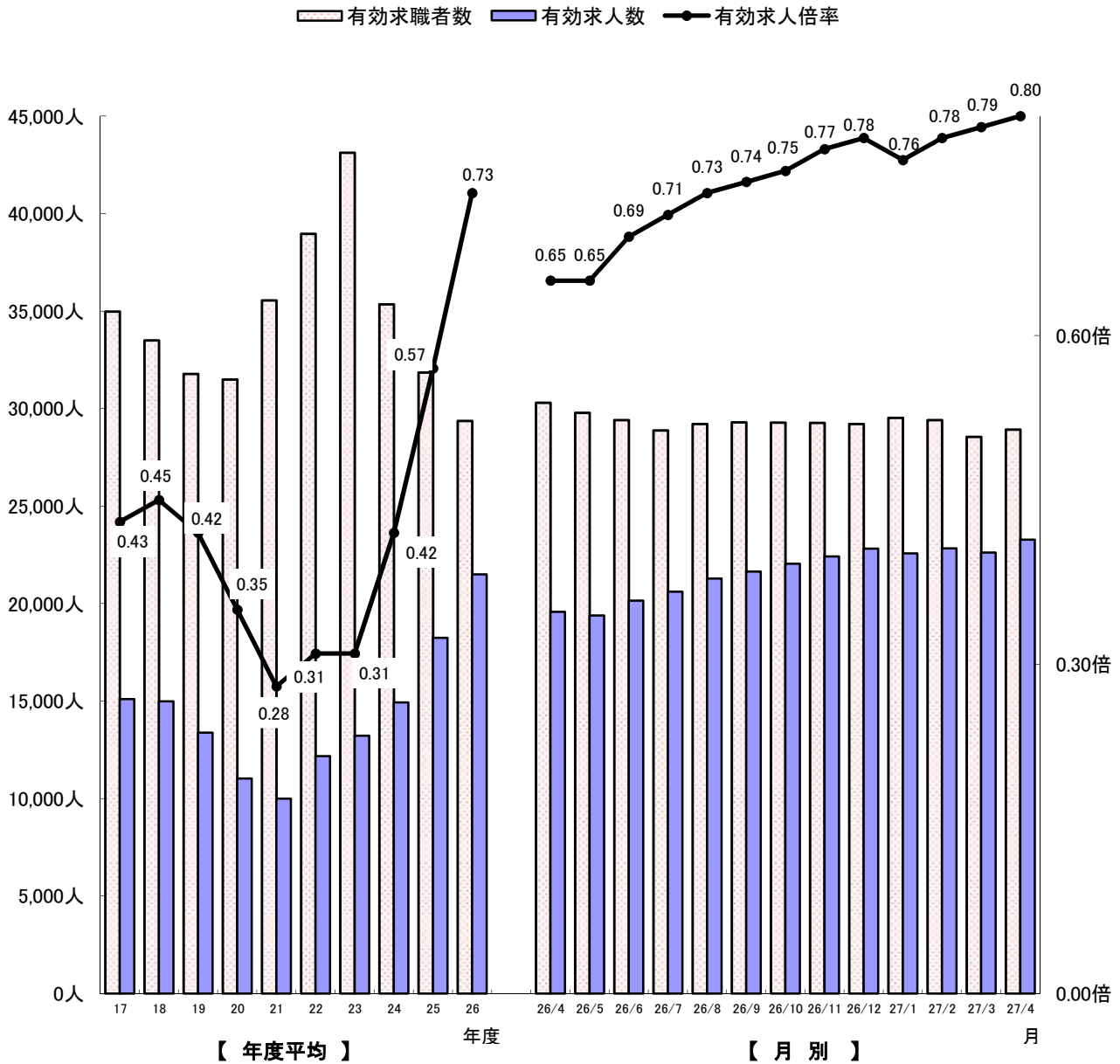


職業安定業務月報 (平成27年4月)

おきなわ



※ 月別の数値は季節調整値(平成26年12月以前の数値は新季節指数により改訂)

※ 年度平均は原数値

沖縄労働局職業安定部

1.労働市場の動き(平成27年4月)

有効求人倍率(季調値)0.80倍

— 平成27年4月の有効求人倍率は0.80倍で、前月より0.01ポイント上昇 —

1. 概要

有効求人倍率(季調値)は0.80倍で前月より0.01ポイント上昇となった。

新規求人数は9,180人で前年同月比28.5%(2,034人)増と、5か月連続の増加となった。

月間有効求人数は24,774人で前年同月比18.3%(3,824人)増と、63か月連続の増加となった。

新規求職申込件数は9,519人で前年同月比2.1%(201件)減と、43か月連続の減少となった。

月間有効求職者数は31,739人で前年同月比4.5%(1,499人)減と、41か月連続の減少となった。

県内就職は2,744人で前年同月比0.4%(10件)増と、2か月ぶりの増加となった。

県外就職は 233人で前年同月比9.9%(21件)増と、3か月ぶりの増加となった。

(1)求人状況

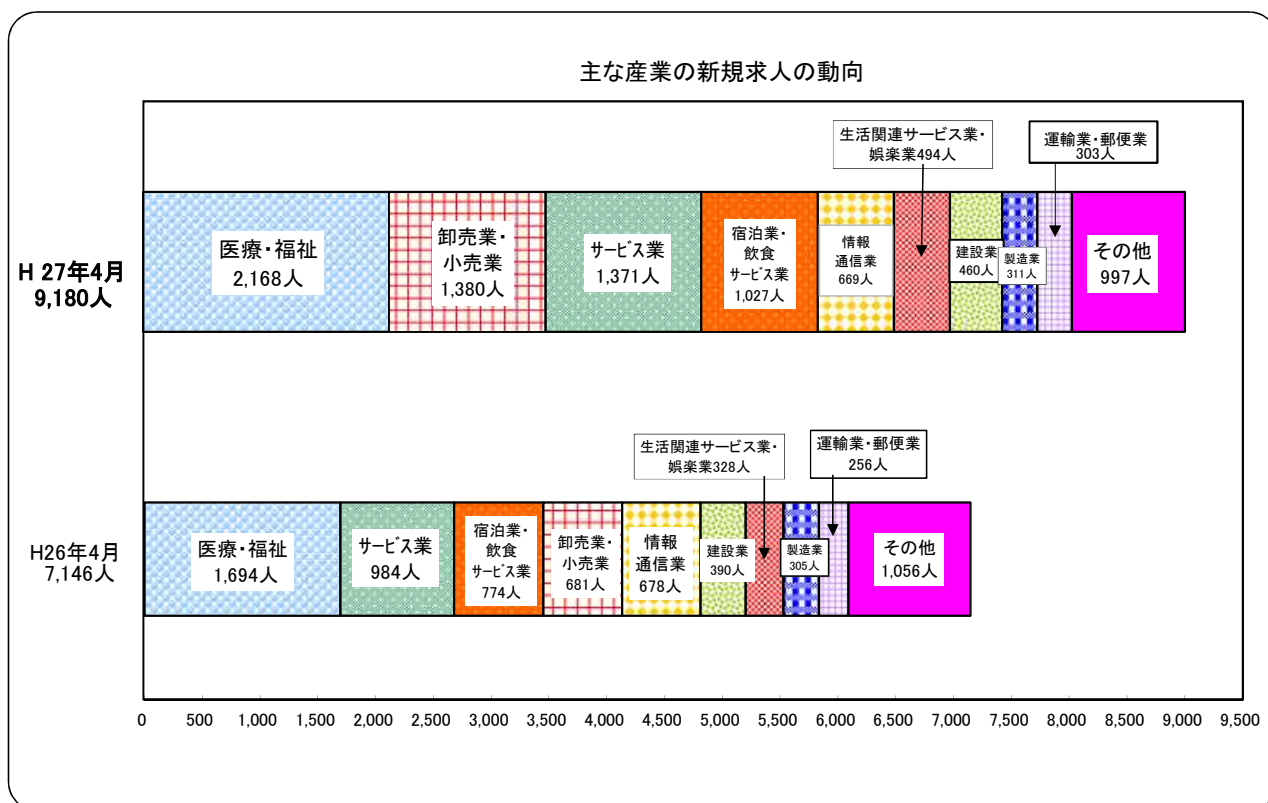
※県内新規求人数は9,180人で、前年同月比28.5%(2,034人)増と、5か月連続の増加となった。うち常用は7,199人で18.3%(1,113人)増となった。

これを主要産業別に前年同月比で見ると、卸売業・小売業1,380人で102.6%(699人)増、生活関連サービス業・娯楽業494人で50.6%(166人)増、サービス業1,371人で39.3%(387人)増、宿泊業・飲食サービス業1,027人で32.7%(253人)増、医療・福祉2,168人で28.0%(474人)増、運輸業・郵便業303人で18.4%(47人増、建設業460人で17.9%(70人)増、製造業311人で2.0%(6人)増加となったが、情報通信業669人で1.3%(9人)減少となった。

※月間有効求人数は24,774人で、前年同月比18.3%(3,824人)増と、63か月連続の増加となった。そのうち常用は20,625人で13.7%(2,484人)増となった。

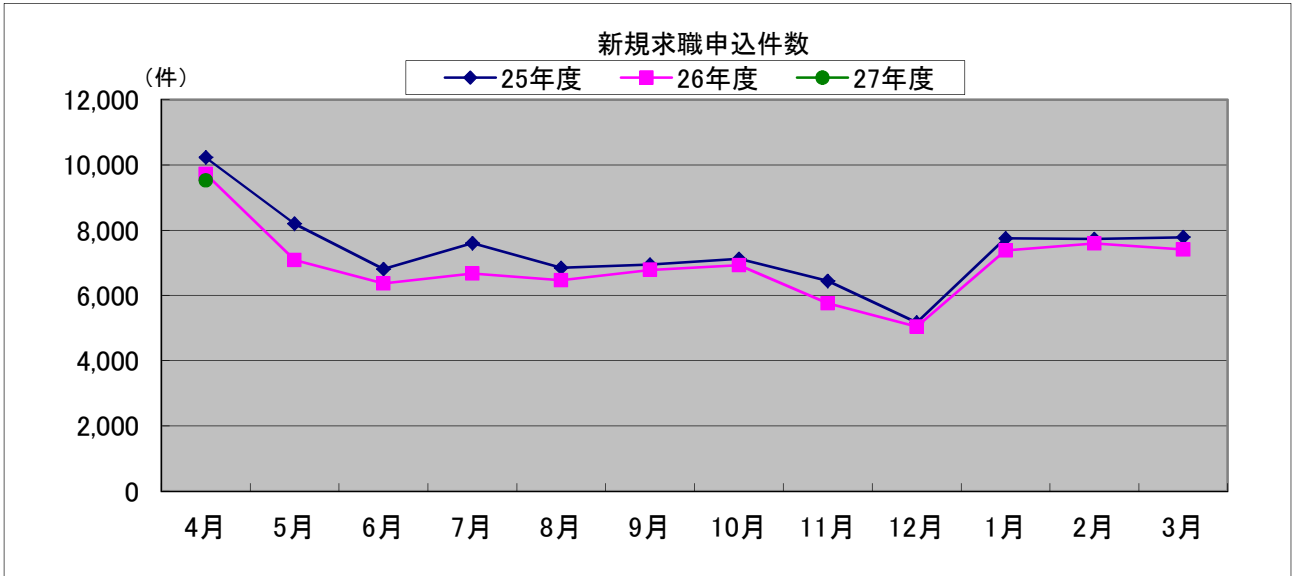
※パートタイム求人について前年同月比で見ると、新規求人数は3,684人で55.6%(1,316人)増、月間有効求人数は9,392人で、32.5%(2,305人)増となった。

※新規求人数における充足率は30.8%で前年同月差8.4ポイント低下、月間有効求人数における充足率は11.4%で前年同月差2.0ポイント低下となった。



(2) 求職状況

- ※ 新規求職申込件数は9,519件で、前年同月比2.1%(201件)減と、43か月連続の減少となった。
そのうち常用は9,496件で2.0%(196件)減となり、臨時・季節は23件で17.9%(5件)減となった。
- ※ 月間有効求職者数は31,739人で、前年同月比4.5%(1,499人)減と、41か月連続の減少となった。
そのうち、常用は31,645人で4.5%(1,498人)減、臨時・季節は94人で1.1%(1人)減となった。
- ※ 雇用保険受給者実人員は5,278人で、前年同月比9.0%(520人)減と、33か月連続の減少となった。



	4月	5月	6月	7月	8月	9月	10月	11月	12月	1月	2月	3月
25年度	10,224	8,196	6,807	7,606	6,851	6,942	7,121	6,445	5,170	7,752	7,728	7,784
26年度	9,720	7,087	6,369	6,670	6,462	6,784	6,929	5,755	5,043	7,375	7,596	7,410
27年度	9,519											

新規学卒を除き、パートを含む。(原数値)

(単位:人・%)

	新規常用 求職者数 (合計)	就業・不就業の状態別								
		在職者		離職者		うち事業主都合		うち自己都合		無業者
		前年同月比	前年同月比	前年同月比	前年同月比	前年同月比	前年同月比			
25年度計	88,255 ▲ 8.2	18,441 0.0	59,391 ▲ 8.2	20,588 ▲ 9.6	36,061 ▲ 7.0	10,423 ▲ 19.5				
26年度計	82,741 ▲ 6.2	19,054 3.3	54,632 ▲ 8.0	17,721 ▲ 13.9	34,221 ▲ 5.1	9,055 ▲ 13.1				
H26年 4月	9,692 ▲ 4.8	1,364 ▲ 3.7	7,275 ▲ 3.1	3,125 ▲ 4.3	3,770 ▲ 1.7	1,053 ▲ 15.9				
5月	7,059 ▲ 13.5	1,306 ▲ 8.5	4,961 ▲ 14.0	1,678 ▲ 17.9	3,031 ▲ 12.0	792 ▲ 17.9				
6月	6,354 ▲ 6.3	1,339 6.6	4,334 ▲ 7.7	1,382 ▲ 12.9	2,705 ▲ 7.2	681 ▲ 17.8				
7月	6,656 ▲ 12.2	1,496 2.2	4,448 ▲ 13.1	1,462 ▲ 12.2	2,772 ▲ 13.7	712 ▲ 28.6				
8月	6,442 ▲ 5.7	1,396 5.8	4,239 ▲ 8.6	1,247 ▲ 17.7	2,800 ▲ 5.1	807 ▲ 7.0				
9月	6,757 ▲ 2.1	1,418 11.4	4,538 ▲ 5.0	1,329 ▲ 16.6	2,986 0.2	801 ▲ 6.2				
10月	6,909 ▲ 2.6	1,425 13.5	4,712 ▲ 7.2	1,496 ▲ 14.6	3,007 ▲ 4.1	772 1.0				
11月	5,740 ▲ 10.4	1,196 ▲ 4.1	3,836 ▲ 12.4	1,190 ▲ 15.7	2,461 ▲ 10.7	708 ▲ 9.7				
12月	5,028 ▲ 2.0	1,097 5.6	3,354 ▲ 3.5	1,073 ▲ 15.3	2,132 3.5	577 ▲ 6.0				
1月	7,340 ▲ 5.0	1,895 4.0	4,750 ▲ 7.8	1,461 ▲ 14.4	3,019 ▲ 5.1	695 ▲ 7.8				
2月	7,570 ▲ 1.8	2,768 3.3	4,078 ▲ 4.3	1,220 ▲ 9.1	2,667 ▲ 1.6	724 ▲ 5.4				
3月	7,390 ▲ 4.8	2,194 ▲ 2.1	4,369 ▲ 3.8	1,319 ▲ 8.4	2,830 ▲ 2.0	827 ▲ 15.4				
H27年 4月	9,496 ▲ 2.0	1,524 11.7	7,013 ▲ 3.6	2,864 ▲ 8.4	3,811 1.1	959 ▲ 8.9				

パート含む。

(3) 就職状況

- ※ 就職件数は2,977件で、前年同月比1.1%(31件)増と、2か月ぶりの増加となった。
- ※ 県内就職は2,744件(構成比92.2%)で、前年同月比0.4%(10件)増と、2か月ぶりの増加となった。
- ※ 県外就職は233件(構成比7.8%)で、前年同月比9.9%(21件)増と、3か月ぶりの増加となった。
- ※ 新規求職申込件数における就職率は31.3%で、前年同月差1.0ポイント上昇、
月間有効求職者数における就職率は9.4%で、前年同月差0.5ポイント上昇となった。

一般職業紹介状況（新規学卒を除き パートタイムを含む）

（平成27年4）

（単位：件・人・倍・％・P）

項目	A 新規求職申込件数		B 月間有効求職者数			C 新規求人数		D 月間有効求人数		E 求人倍率		F 就職件数					就職率		充足数	充足率			
	常 用	常 用	常 用	常 用	（保実） 受給者 員	常 用	常 用	常 用	常 用	新 規 C - A	有 効 D - B	常 用	県 内	県 外	臨 時・ 季 節	（保一 般就 職者 の 数） 受給者 の 数	F - A × 100	F - B × 100		充 足 数 C × 100	充 足 数 D × 100		
年 月			月平均	月平均	月平均			月平均	月平均														
平成24年度計	96,557	96,108	35,360	35,244	7,722	71,000	59,200	14,923	12,630	0.74	0.42	25,969	23,065	23,327	2,642	473	5,825	26.9	6.1	23,888	33.6	13.3	
平成25年度計	88,626	88,255	31,855	31,754	6,998	84,676	71,399	18,237	15,583	0.96	0.57	26,212	23,759	23,499	2,713	350	5,905	29.6	6.9	24,067	28.4	11.0	
平成26年度計	83,200	82,937	29,377	29,287	6,357	96,161	80,199	21,504	18,096	1.16	0.73	25,549	23,120	23,091	2,458	431	5,624	30.7	7.2	23,583	24.5	9.1	
26年度月平均	6,933	6,911	*	*	*	8,013	6,683	*	*	*	*	2,129	1,927	1,924	205	36	469	*	*	1,965	*	*	
26年	4月	9,720	9,692	33,238	33,143	5,798	7,146	6,086	20,950	18,141	0.74	0.63	2,946	2,727	2,734	212	49	470	30.3	8.9	2,802	39.2	13.4
	5月	7,087	7,059	32,040	31,937	6,810	6,872	5,746	19,497	16,757	0.97	0.61	2,389	2,192	2,201	188	26	534	33.7	7.5	2,240	32.6	11.5
	6月	6,369	6,354	30,541	30,455	6,726	7,595	6,363	19,224	16,416	1.19	0.63	2,166	1,957	1,998	168	40	519	34.0	7.1	2,036	26.8	10.6
	7月	6,670	6,656	29,587	29,510	7,024	8,162	6,623	20,243	16,879	1.22	0.68	2,091	1,882	1,839	252	53	531	31.3	7.1	1,874	23.0	9.3
	8月	6,462	6,442	29,034	28,962	6,814	7,620	6,496	21,054	17,689	1.18	0.73	1,859	1,673	1,700	159	25	454	28.8	6.4	1,723	22.6	8.2
	9月	6,784	6,757	29,119	29,032	6,658	8,232	7,006	21,817	18,390	1.21	0.75	2,141	1,955	1,889	252	40	470	31.6	7.4	1,924	23.4	8.8
	10月	6,929	6,909	29,100	29,011	6,705	8,410	6,829	22,022	18,445	1.21	0.76	2,267	2,018	2,055	212	52	491	32.7	7.8	2,094	24.9	9.5
	11月	5,755	5,740	27,737	27,653	5,973	6,728	5,699	20,715	17,377	1.17	0.75	1,674	1,506	1,478	196	33	412	29.1	6.0	1,507	22.4	7.3
	12月	5,043	5,028	26,361	26,281	6,412	6,783	5,535	20,216	16,745	1.35	0.77	1,634	1,473	1,430	204	28	440	32.4	6.2	1,474	21.7	7.3
	1月	7,375	7,340	27,254	27,160	5,901	9,648	7,698	21,724	17,964	1.31	0.80	1,690	1,501	1,527	163	21	416	22.9	6.2	1,551	16.1	7.1
	2月	7,596	7,570	28,631	28,528	5,787	9,542	8,292	24,215	20,357	1.26	0.85	2,059	1,847	1,870	189	27	426	27.1	7.2	1,920	20.1	7.9
	3月	7,410	7,390	29,878	29,776	5,675	9,423	7,826	26,367	21,996	1.27	0.88	2,633	2,389	2,370	263	37	461	35.5	8.8	2,438	25.9	9.2
27年	4月	9,519	9,496	31,739	31,645	5,278	9,180	7,199	24,774	20,625	0.96	0.78	2,977	2,762	2,744	233	34	485	31.3	9.4	2,832	30.8	11.4
増減比	前年同月	▲ 2.1	▲ 2.0	▲ 4.5	▲ 4.5	▲ 9.0	28.5	18.3	18.3	13.7	0.22	0.15	1.1	1.3	0.4	9.9	▲ 30.6	3.2	1.0	0.5	1.1	▲ 8.4	▲ 2.0
	前 月	28.5	28.5	6.2	6.3	▲ 7.0	▲ 2.6	▲ 8.0	▲ 6.0	▲ 6.2	▲ 0.31	▲ 0.10	13.1	15.6	15.8	▲ 11.4	▲ 8.1	5.2	▲ 4.2	0.6	16.2	4.9	2.2
安定所別	那覇	4,563	4,550	15,298	15,243	2,677	5,172	4,143	14,619	11,841	1.13	0.96	1,288	1,186	1,162	126	24	217	28.2	8.4	1,431	27.7	9.8
	沖繩	3,649	3,645	11,904	11,883	1,944	2,685	1,884	6,437	5,352	0.74	0.54	917	846	829	88	9	192	25.1	7.7	707	26.3	11.0
	名護	696	695	2,174	2,170	312	525	469	1,407	1,326	0.75	0.65	305	287	297	8	0	44	43.8	14.0	250	47.6	17.8
	宮古	302	301	1,349	1,348	179	367	341	1,171	1,097	1.22	0.87	342	336	341	1	0	16	113.2	25.4	330	89.9	28.2
八重山	309	305	1,014	1,001	154	431	362	1,140	1,009	1.39	1.12	125	107	115	10	1	16	40.5	12.3	114	26.5	10.0	

※ B月間有効求職者数及びF就職件数の(保)受給者実人員及び(保)受給者の一般就職件数については、局月計分には船員保険受給者分含む。

求人・求職の季節調整値

(新規学卒を除き、パートタイムを含む)

(平成27年4月)
(単位:人・倍・%・P)

年月	新規求職申込件数		月間有効求職者数		新規求人数		月間有効求人数		新規求人倍率		有効求人倍率	
	件	前月比 %	人	前月比 %	人	前月比 %	人	前月比 %	倍	ポイント	倍	ポイント
平成26年 4月	7,159	0.8	30,305	▲ 1.2	7,291	▲ 2.2	19,576	0.7	1.02	▲ 0.06	0.65	0.02
5月	6,885	▲ 3.8	29,791	▲ 1.7	6,446	▲ 11.6	19,383	▲ 1.0	0.94	▲ 0.10	0.65	0.00
6月	6,804	▲ 1.2	29,414	▲ 1.3	8,078	25.3	20,151	4.0	1.19	0.31	0.69	0.04
7月	6,824	0.3	28,882	▲ 1.8	8,038	▲ 0.5	20,601	2.2	1.18	▲ 0.02	0.71	0.02
8月	7,251	6.3	29,212	1.1	7,841	▲ 2.5	21,277	3.3	1.08	▲ 0.16	0.73	0.02
9月	6,959	▲ 4.0	29,307	0.3	8,299	5.8	21,642	1.7	1.19	0.17	0.74	0.01
10月	6,965	0.1	29,290	▲ 0.1	8,491	2.3	22,048	1.9	1.22	0.01	0.75	0.01
11月	6,961	▲ 0.1	29,271	▲ 0.1	8,195	▲ 3.5	22,419	1.7	1.18	▲ 0.10	0.77	0.02
12月	6,852	▲ 1.6	29,209	▲ 0.2	9,095	11.0	22,822	1.8	1.33	0.23	0.78	0.01
1月	7,033	2.6	29,528	1.1	8,504	▲ 6.5	22,580	▲ 1.1	1.21	▲ 0.12	0.76	▲ 0.02
2月	7,083	0.7	29,416	▲ 0.4	8,140	▲ 4.3	22,825	1.1	1.15	▲ 0.06	0.78	0.02
3月	6,287	▲ 11.2	28,561	▲ 2.9	7,578	▲ 6.9	22,617	▲ 0.9	1.21	0.06	0.79	0.01
平成27年 4月	7,174	14.1	28,922	1.3	9,416	24.3	23,282	2.9	1.31	0.10	0.80	0.01

(注) 季節調整法は、センサス局法Ⅱ(X-12-ARIMA)による。
なお、平成26年12月以前の数値は新季節指数により改訂されている。

パートタイム職業紹介状況

(平成27年4月)

(単位:件・人・倍・P)

項目 年月	1. 新規求職 申込件数	2. 月間有効 求職者数	3. 新規 求人数	4. 月間有効 求人数	5. 新規求人 倍率	6. 有効求人 倍率	7. 就 職 件 数	8. 就 職 率		9. 充 足 率	
								就職件数/新規求職申込 件数×100	就職件数/月間有効求職 者数×100	充足数/ 新規求人数×100	充足数/ 月間有効求人数×100
		月平均		月平均							
平成24年度計	21,614	7,763	23,984	4,929	1.11	0.63	8,469	39.2	9.1	34.2	13.9
平成25年度計	20,874	7,690	28,866	6,105	1.38	0.79	8,644	41.4	9.4	29.3	11.5
平成26年度計	20,577	7,760	34,317	7,646	1.67	0.99	8,790	42.7	9.4	24.8	9.2
平成26年 4月	2,449	8,170	2,368	7,087	0.97	0.87	1,000	40.8	12.2	42.0	14.0
5月	1,920	8,347	2,359	6,679	1.23	0.80	813	42.3	9.7	33.5	11.8
6月	1,535	8,134	2,501	6,420	1.63	0.79	770	50.2	9.5	30.0	11.7
7月	1,518	7,784	3,132	7,172	2.06	0.92	690	45.5	8.9	20.9	9.1
8月	1,615	7,631	2,518	7,400	1.56	0.97	612	37.9	8.0	23.4	7.9
9月	1,729	7,719	2,761	7,622	1.60	0.99	695	40.2	9.0	24.4	8.8
10月	1,798	7,899	3,079	7,643	1.71	0.97	790	43.9	10.0	24.1	9.7
11月	1,646	7,740	2,381	7,290	1.45	0.94	570	34.6	7.4	23.1	7.5
12月	1,234	7,333	2,390	7,265	1.94	0.99	544	44.1	7.4	20.9	6.9
1月	1,685	7,374	3,733	8,063	2.22	1.09	561	33.3	7.6	14.6	6.7
2月	1,698	7,387	3,567	9,060	2.10	1.23	753	44.3	10.2	20.7	8.2
3月	1,750	7,605	3,528	10,045	2.02	1.32	992	56.7	13.0	27.7	9.7
平成27年 4月	2,424	8,254	3,684	9,392	1.52	1.14	1,155	47.6	14.0	31.2	12.3
前年同月比(差)	▲ 1.0	1.0	55.6	32.5	0.55	0.27	15.5	6.8	1.8	▲ 10.8	▲ 1.7
前月比(差)	38.5	8.5	4.4	▲ 6.5	▲ 0.50	▲ 0.18	16.4	▲ 9.1	1.0	3.5	2.6

※ 上記数値は、全て原数値である。

産業別・規模別新規求人状況（新規学卒を除きパートタイムを含む）

平成27年4月

産業別・規模別		平成27年4月		平成26年4月		前年同月差		前年同月比	
		うち常用		うち常用		常用		常用	
産業別	A. B 農林漁業(01~04)	33	31	53	52	▲ 20	▲ 21	▲ 37.7	▲ 40.4
	C 鉱業・採石業、砂利採取業(05)	1	1	2	2	▲ 1	▲ 1	▲ 50.0	▲ 50.0
	D 建設業(06~08)	460	432	390	372	70	60	17.9	16.1
	E 製造業(09~32)	311	264	305	284	6	▲ 20	2.0	▲ 7.0
	09 食料品製造業	178	142	176	166	2	▲ 24	1.1	▲ 14.5
	10 飲料・たばこ・飼料製造業	15	15	30	30	▲ 15	▲ 15	▲ 50.0	▲ 50.0
	11 繊維工業	19	19	18	18	1	1	5.6	5.6
	12 木材・木製品製造業	0	0	0	0	0	0	-	-
	13 家具・装備品製造業	2	2	0	0	2	2	-	-
	14 パルプ・紙・紙加工品製造業	2	0	1	1	1	▲ 1	100.0	▲ 100.0
	15 印刷・同関連産業	17	13	12	12	5	1	41.7	8.3
	16 化学工業	20	17	18	16	2	1	11.1	6.3
	17 石油製品・石炭製品製造業	0	0	0	0	0	0	-	-
	18 プラスチック製品製造業	5	5	2	2	3	3	150.0	150.0
	19 ゴム製品製造業	0	0	0	0	0	0	-	-
	21 窯業・土石製品製造業	10	10	16	13	▲ 6	▲ 3	▲ 37.5	▲ 23.1
	22 鉄鋼業	2	2	0	0	2	2	-	-
	23 非鉄金属製造業	0	0	5	5	▲ 5	▲ 5	▲ 100.0	▲ 100.0
	24 金属製品製造業	9	7	9	4	0	3	0.0	75.0
	25 はん用機械器具製造業	1	1	1	0	0	1	0.0	-
	26 生産用機械器具製造業	12	12	4	4	8	8	200.0	200.0
	27 業務用機械器具製造業	6	6	0	0	6	6	-	-
	28 電子部品・デバイス・電子回路製造業	0	0	0	0	0	0	-	-
	29 電気機械器具製造業	1	1	2	2	▲ 1	▲ 1	▲ 50.0	▲ 50.0
	30 情報通信機械器具製造業	0	0	0	0	0	0	-	-
	31 輸送用機械器具製造業	5	5	8	8	▲ 3	▲ 3	▲ 37.5	▲ 37.5
	20, 32 その他の製造業	7	7	3	3	4	4	133.3	133.3
	F 電気・ガス・熱供給・水道業(33~36)	5	5	6	6	▲ 1	▲ 1	▲ 16.7	▲ 16.7
	G 情報通信業(37~41)	669	406	678	377	▲ 9	29	▲ 1.3	7.7
	39 情報サービス業	581	342	599	310	▲ 18	32	▲ 3.0	10.3
	H 運輸業、郵便業(42~49)	303	256	256	237	47	19	18.4	8.0
I 卸売業、小売業(50~61)	1,380	739	681	606	699	133	102.6	21.9	
50~55 卸売業	300	288	259	240	41	48	15.8	20.0	
56~61 小売業	1,080	451	422	366	658	85	155.9	23.2	
J 金融業、保険業(62~67)	82	57	117	89	▲ 35	▲ 32	▲ 29.9	▲ 36.0	
K 不動産業、物品賃貸業(68~70)	184	172	156	150	28	22	17.9	14.7	
L 学術研究、専門・技術サービス業(71~74)	246	220	275	239	▲ 29	▲ 19	▲ 10.5	▲ 7.9	
M 宿泊業、飲食サービス業(75~77)	1,027	980	774	740	253	240	32.7	32.4	
75 宿泊業	370	349	429	415	▲ 59	▲ 66	▲ 13.8	▲ 15.9	
76 飲食店	566	541	295	279	271	262	91.9	93.9	
N 生活関連サービス業、娯楽業(78~80)	494	454	328	259	166	195	50.6	75.3	
O 教育、学習支援業(81, 82)	107	89	139	124	▲ 32	▲ 35	▲ 23.0	▲ 28.2	
P 医療、福祉(83~85)	2,168	2,092	1,694	1,632	474	460	28.0	28.2	
83 医療業	653	643	590	571	63	72	10.7	12.6	
85 社会保険・社会福祉・介護事業	1,513	1,447	1,090	1,048	423	399	38.8	38.1	
Q 複合サービス事業(86, 87)	32	18	58	44	▲ 26	▲ 26	▲ 44.8	▲ 59.1	
R サービス業(他に分類されないもの)	1,371	749	984	667	387	82	39.3	12.3	
S, T. 公務・その他(97, 98, 99)	307	234	250	206	57	28	22.8	13.6	
合計	9,180	7,199	7,146	6,086	2,034	1,113	28.5	18.3	
規模別	29人以下	5,727	4,821	4,383	3,869	1,344	952	30.7	24.6
	30~99人	1,500	1,273	1,371	1,168	129	105	9.4	9.0
	100~299人	868	654	830	700	38	▲ 46	4.6	▲ 6.6
	300~499人	412	321	252	164	160	157	63.5	95.7
	500~999人	126	101	230	147	▲ 104	▲ 46	▲ 45.2	▲ 31.3
1,000人以上	547	29	80	38	467	▲ 9	583.8	▲ 23.7	

(注) 平成19年11月改定の「日本標準産業分類」に基づく区分により表章したもの。

6. 中高年齢者の職業紹介状況(パートを除く)

(単位:人・件・%)

年月	新規求職申込件数		月間有効求職者数		紹介件数		就職件数	
		うち常用		うち常用		うち常用		うち常用
26年4月	2,049	2,044	7,545	7,524	2,486	2,304	499	471
27年3月	1,517	1,512	6,866	6,841	2,349	2,140	416	379
27年4月	2,050	2,039	7,371	7,346	2,283	2,101	445	415
前年同月比	0.0	▲ 0.2	▲ 2.3	▲ 2.4	▲ 8.2	▲ 8.8	▲ 10.8	▲ 11.9
前月比	35.1	34.9	7.4	7.4	▲ 2.8	▲ 1.8	7.0	9.5
那覇	1,040	1,033	3,615	3,601	1,292	1,166	183	164
沖縄	723	721	2,628	2,624	702	655	128	120
名護	159	158	510	508	164	157	41	38
宮古	63	62	364	363	65	65	77	77
八重山	65	65	254	250	60	58	16	16

7. 障害者職業紹介状況

(単位:人・件・%)

年月	項目	新規求職 申込件数	紹介件数	就職件数	期 末 現 在 登 録 者 数			
					計	有効求職者	就業中の者	保留中の者
平成27年4月		262	491	215	12,546	4,092	6,705	1,749
	身体障害者	111	213	67	5,430	1,669	2,978	783
	知的障害者	35	44	49	2,943	642	1,939	362
	精神障害者	103	214	87	3,808	1,601	1,640	567
	その他障害者	13	20	12	365	180	148	37
平成27年3月		258	549	157	12,443	4,103	6,573	1,767
平成26年4月		213	467	193	12,232	4,206	5,925	2,101
前年同月比		23.0	5.1	11.4	2.6	▲ 2.7	13.2	▲ 16.8
那覇		127	240	106	6,335	1,621	3,459	1,255
沖縄		113	215	81	4,461	1,870	2,401	190
名護		13	25	14	774	235	350	189
宮古		4	4	6	471	199	240	32
八重山		5	7	8	505	167	255	83

8. 雇用保険適用・給付状況

(1) 適用状況

(単位:人・件・%)

年月	適用事業所関係			被保険者関係			事務組合関係		
	適用事業所数 (3月末)	新規適用	廃止脱退	被保険者数 (3月末)	資格取得	資格喪失	組合数 (3月末)	委託事業所数 (3月末)	被保険者数 (3月末)
平成23年度計	22,836	1,642	823	340,307	83,191	75,126	70	7,111	63,460
平成24年度計	23,561	1,611	904	352,622	90,824	78,960	70	7,185	66,030
平成25年度計	24,074	1,768	899	359,748	91,603	81,103	69	7,184	66,329
平成26年度計	25,494	1,824	820	375,515	94,513	82,706	69	7,350	67,846
平成26年 4月	24,578	186	62	359,961	11,662	15,249	69	7,221	66,043
5月	24,712	195	63	366,753	13,411	6,744	69	7,213	66,885
6月	24,830	170	55	369,819	9,048	5,992	69	7,228	67,353
7月	24,926	162	71	370,896	7,549	6,568	69	7,258	67,635
8月	25,029	143	49	372,318	7,248	5,817	69	7,280	67,793
9月	24,928	149	250	372,714	6,741	6,351	69	7,279	67,923
10月	25,033	139	42	373,413	8,080	7,376	69	7,294	67,726
11月	25,127	131	38	374,270	6,005	5,161	69	7,304	67,794
12月	25,211	132	50	375,762	6,405	4,866	69	7,317	68,102
1月	25,300	130	41	375,255	5,944	6,430	69	7,314	67,949
2月	25,399	131	34	375,904	6,151	5,494	69	7,341	67,820
3月	25,494	156	65	375,515	6,269	6,658	69	7,350	67,846
平成27年 4月	25,634	204	67	371,420	12,042	16,155	70	7,332	66,673
那 覇	13,941	106	36	225,579	6,799	9,514	39	4,005	41,223
沖 縄	7,389	64	19	105,195	3,472	4,571	19	2,256	18,313
名 護	1,813	17	7	20,077	946	1,176	6	464	2,989
宮 古	1,165	8	1	9,820	427	427	3	346	2,467
八 重 山	1,326	9	4	10,749	398	467	3	261	1,681

(2) 給付状況

(単位:人・件・%)

年月	一 般					特例一時金		日 雇 保 険	
	離職票 提出件数	受給資格 決定件数	初回 受給者	受給者実人員 (所定内)	総支給額 (千円)	受 給 者 数	支 給 金 額 (千円)	受 給 者 実 人 員	支 給 金 額 (千円)
平成23年度計	26,313	26,233	21,667	7,447	9,577,532	202	43,630	1	300
平成24年度計	24,689	24,395	20,175	6,981	8,997,960	127	27,824	1	361
平成25年度計	20,359	23,474	19,029	6,407	8,253,529	110	24,216	3	1,371
平成26年度計	21,826	21,663	17,364	5,823	7,509,580	83	17,804	3	1,386
平成26年 4月	3,744	2,760	1,165	5,206	571,280	6	1,584	7	231
5月	2,041	2,908	2,875	6,502	640,318	7	1,744	5	271
6月	1,638	1,679	1,310	6,380	680,483	3	687	3	119
7月	1,710	1,665	1,537	6,633	784,340	3	760	5	149
8月	1,612	1,600	1,443	6,460	627,213	6	1,530	2	137
9月	1,678	1,624	1,329	6,016	663,737	2	564	4	178
10月	1,959	2,024	1,477	5,991	683,261	8	1,799	1	23
11月	1,420	1,413	1,273	5,303	544,063	6	1,244	1	15
12月	1,299	1,349	1,458	5,756	632,471	26	4,632	2	120
1月	1,788	1,645	1,049	5,295	580,901	11	2,187	1	68
2月	1,470	1,509	1,344	5,209	525,188	2	458	4	60
3月	1,467	1,487	1,104	5,125	576,325	3	614	1	15
平成27年 4月	3,469	2,718	1,302	4,965	558,275	4	1,013	2	75
那 覇	1,812	1,253	684	2,553	289,932	1	257	1	15
沖 縄	1,125	1,000	457	1,779	200,460	0	0	0	0
名 護	297	234	61	298	32,271	1	254	1	60
宮 古	128	133	57	175	18,311	2	502	0	0
八 重 山	107	98	34	148	15,324	0	0	0	0
沖縄総合事務局 (船員)	0	0	0	3	537	0	0	0	0
宮古運輸	0	0	9	9	1,441	0	0	0	0
八重山運輸	0	0	0	0	0	0	0	0	0

職業別常用新規求人・新規求職のバランスシートと充足・就職状況（平成27年4月分）

【職業別・常用（フルタイム及びパート）】

【沖縄労働局】

（単位：人、件、倍、％）

職業	新規 求人 数 ①	新規求職 申込件数 ②	新規 求人倍率 ①/②	充足 数 ③	充足率 ③/①	就職件数 ④	就職率 ④/②
職業計	7,199	9,496	0.76	2,647	36.8	2,762	29.1
A 管理的職業	56	22	2.55	7	12.5	6	27.3
B 専門的・技術的職業	1,650	1,665	0.99	777	47.1	771	46.3
07 開発技術者	13	18	0.72	0	—	0	—
08 製造技術者	19	61	0.31	10	52.6	9	14.8
09 建築・土木・測量技術者	185	128	1.45	27	14.6	29	22.7
10 情報処理・通信技術者	246	130	1.89	29	11.8	31	23.8
11 その他の技術者	11	10	1.10	2	18.2	3	30.0
12 医師、歯科医師、獣医師、薬剤師	31	16	1.94	3	9.7	3	18.8
13 保健師、助産師、看護師	330	327	1.01	91	27.6	92	28.1
14 医療技術者	119	64	1.86	23	19.3	20	31.3
15 その他の保健医療の職業	68	90	0.76	30	44.1	28	31.1
16 社会福祉の専門的職業	402	393	1.02	232	57.7	226	57.5
22 美術家、デザイナー、写真家、映像撮影者	44	143	0.31	25	56.8	28	19.6
05.06.17～21.23.24その他の専門的職業	182	285	0.64	305	167.6	302	106.0
C 事務的職業	1,164	3,074	0.38	774	66.5	769	25.0
25 一般事務の職業	843	2,684	0.31	671	79.6	659	24.6
26 会計事務の職業	119	184	0.65	45	37.8	47	25.5
27 生産関連事務の職業	21	12	1.75	9	42.9	10	83.3
28 営業・販売関連事務の職業	102	120	0.85	29	28.4	33	27.5
29 外勤事務の職業	3	1	3.00	7	233.3	7	700.0
30 運輸、通信事務の職業	39	7	5.57	3	7.7	3	42.9
31 事務用機械操作の職業	37	66	0.56	10	27.0	10	15.2
D 販売の職業	570	827	0.69	105	18.4	112	13.5
32 商品販売の職業	387	487	0.79	60	15.5	67	13.8
33 販売類似の職業	30	20	1.50	6	20.0	6	30.0
34 営業の職業	153	320	0.48	39	25.5	39	12.2
E サービスの職業	2,271	1,513	1.50	551	24.3	555	36.7
35 家庭生活支援サービスの職業	11	6	1.83	2	18.2	2	33.3
36 介護サービスの職業	619	501	1.24	209	33.8	208	41.5
37 保健医療サービスの職業	117	104	1.13	47	40.2	46	44.2
38 生活衛生サービスの職業	189	142	1.33	36	19.0	37	26.1
39 飲食物調理の職業	606	366	1.66	136	22.4	137	37.4
40 接客・給仕の職業	623	218	2.86	53	8.5	57	26.1
41 住居施設・ビル等の管理の職業	17	39	0.44	10	58.8	13	33.3
42 その他のサービスの職業	89	137	0.65	58	65.2	55	40.1
F 保安の職業	86	70	1.23	12	14.0	16	22.9
G 農林漁業の職業	85	101	0.84	46	54.1	45	44.6
H 生産工程の職業	284	589	0.48	86	30.3	173	29.4
49 生産設備制御・監視の職業 （金属材料製造、金属加工、金属溶接・溶断）	1	3	0.33	0	—	0	—
50 生産設備制御・監視の職業 （金属材料製造、金属加工、金属溶接・溶断を除く）	1	6	0.17	1	100.0	1	16.7
51 生産設備制御・監視の職業（機械組立）	0	2	—	0	—	0	—
52 金属材料製造、金属加工、金属溶接・溶断の職業	29	58	0.50	4	13.8	4	6.9
54 製品製造・加工処理の職業 （金属材料製造、金属加工、金属溶接・溶断を除く）	175	183	0.96	59	33.7	61	33.3
57 機械組立の職業	8	212	0.04	2	25.0	87	41.0
60 機械整備・修理の職業	44	77	0.57	16	36.4	16	20.8
61 製品検査の職業 （金属材料製造、金属加工、金属溶接・溶断）	1	3	0.33	1	100.0	1	33.3
62 製品検査の職業 （金属材料製造、金属加工、金属溶接・溶断を除く）	0	1	—	0	—	0	—
63 機械検査の職業	0	3	—	0	—	0	—
64 生産関連・生産類似の職業	25	41	0.61	3	12.0	3	7.3
I 輸送・機械運転の職業	172	227	0.76	34	19.8	41	18.1
65 鉄道運転の職業	0	1	—	0	—	0	—
66 自動車運転の職業	130	125	1.04	23	17.7	29	23.2
67 船舶・航空機運転の職業	2	1	2.00	0	—	0	—
68 その他の輸送の職業	16	12	1.33	4	25.0	4	33.3
69 定置・建設機械運転の職業	24	88	0.27	7	29.2	8	9.1
J 建設・採掘の職業	182	244	0.75	38	20.9	42	17.2
70 建設躯体工事の職業	24	14	1.71	2	8.3	2	14.3
71 建設の職業（建設躯体工事の職業を除く）	57	70	0.81	16	28.1	17	24.3
72 電気工事の職業	68	93	0.73	13	19.1	14	15.1
73 土木の職業	30	66	0.45	7	23.3	9	13.6
74 採掘の職業	3	1	3.00	0	—	0	—
K 運搬・清掃・包装等の職業	679	561	1.21	217	32.0	232	41.4
75 運搬の職業	198	192	1.03	41	20.7	46	24.0
76 清掃の職業	244	144	1.69	69	28.3	78	54.2
77 包装の職業	11	6	1.83	5	45.5	5	83.3
78 その他の運搬・清掃・包装等の職業	226	219	1.03	102	45.1	103	47.0
I T 関連職業合計	343	377	0.91	65	19.0	68	18.0
福祉関連職業合計	1,246	1,090	1.14	491	39.4	484	44.4
（うち介護関係）	849	676	1.26	335	39.5	329	48.7
分類不能の職業	0	603	—	0	—	0	—

※掲載値は、すべて原数値であり、新規学卒を含んでいません。
 ※常用とは、雇用契約において雇用期間の定めがないか又は4か月以上の雇用期間が定められているものをいいます。

職業別常用新規求人・新規求職のバランスシートと充足・就職状況(平成27年4月分)

【職業別・常用フルタイムのみ】

【沖縄労働局】

(単位:人、件、倍、%、千円)

職業	新規 求人 数 ①	新規求職 申込件数 ②	新規 求人倍率 ①/②	充足数 ③	充足率 ③/①	就職件数 ④	就職率 ④/②	求職希望 賃金 (月給)	求人平均 賃金 (月給)
職業計	4,640	7,073	0.66	1,593	34.3	1,709	24.2	165	177
A 管理的職業	56	21	2.67	6	10.7	6	28.6	231	241
B 専門的・技術的職業	1,259	1,296	0.97	426	33.8	426	32.9	189	209
07 開発技術者	13	17	0.76	0	—	0	—	204	236
08 製造技術者	18	51	0.35	9	50.0	8	15.7	182	197
09 建築・土木・測量技術者	184	118	1.56	25	13.6	27	22.9	234	256
10 情報処理・通信技術者	223	126	1.77	21	9.4	23	18.3	213	248
11 その他の技術者	10	9	1.11	0	—	0	—	166	195
12 医師、歯科医師、獣医師、薬剤師	25	9	2.78	1	4.0	2	22.2	348	330
13 保健師、助産師、看護師	246	222	1.11	68	27.6	69	31.1	207	213
14 医療技術者	98	46	2.13	18	18.4	16	34.8	197	219
15 その他の保健医療の職業	57	79	0.72	23	40.4	22	27.8	164	182
16 社会福祉の専門的職業	264	270	0.98	137	51.9	133	49.3	154	165
22 美術家、デザイナー、写真家、映像撮影者	28	127	0.22	16	57.1	20	15.7	166	168
05.06.17~21.23.24その他の専門的職業	93	222	0.42	108	116.1	106	47.7	191	177
C 事務的職業	816	2,326	0.35	497	60.9	498	21.4	150	155
25 一般事務の職業	595	1,998	0.30	418	70.3	415	20.8	149	152
26 会計事務の職業	95	160	0.59	36	37.9	38	23.8	158	163
27 生産関連事務の職業	9	9	1.00	6	66.7	6	66.7	191	155
28 営業・販売関連事務の職業	84	102	0.82	27	32.1	29	28.4	173	161
29 外勤事務の職業	2	0	—	2	100.0	2	—	0	159
30 運輸、通信事務の職業	12	6	2.00	3	25.0	3	50.0	127	149
31 事務用機械操作の職業	19	51	0.37	5	26.3	5	9.8	141	153
D 販売の職業	342	609	0.56	80	23.4	84	13.8	166	177
32 商品販売の職業	175	287	0.61	38	21.7	42	14.6	143	152
33 販売類似の職業	22	16	1.38	4	18.2	4	25.0	189	198
34 営業の職業	145	306	0.47	38	26.2	38	12.4	186	199
E サービスの職業	1,379	1,011	1.36	361	26.2	362	35.8	149	164
35 家庭生活支援サービスの職業	0	2	—	0	—	0	—	100	0
36 介護サービスの職業	379	363	1.04	155	40.9	153	42.1	146	147
37 保健医療サービスの職業	87	80	1.09	42	48.3	41	51.3	133	143
38 生活衛生サービスの職業	141	97	1.45	27	19.1	27	27.8	143	159
39 飲食物調理の職業	347	221	1.57	73	21.0	74	33.5	155	175
40 接客・給仕の職業	360	141	2.55	28	7.8	31	22.0	153	183
41 住居施設・ビル等の管理の職業	15	23	0.65	7	46.7	10	43.5	160	154
42 その他のサービスの職業	50	84	0.60	29	58.0	26	31.0	157	163
F 保安の職業	61	52	1.17	11	18.0	14	26.9	149	143
G 農林漁業の職業	29	79	0.37	13	44.8	13	16.5	156	155
H 生産工程の職業	178	521	0.34	66	37.1	152	29.2	187	171
49 生産設備制御・監視の職業 (金属材料製造、金属加工、金属溶接・溶断)	1	3	0.33	0	—	0	—	193	160
50 生産設備制御・監視の職業 (金属材料製造、金属加工、金属溶接・溶断を除く)	1	6	0.17	1	100.0	1	16.7	153	170
51 生産設備制御・監視の職業(機械組立)	0	2	—	0	—	0	—	175	0
52 金属材料製造、金属加工、金属溶接・溶断の職業	29	57	0.51	4	13.8	4	7.0	212	175
54 製品製造・加工処理の職業 (金属材料製造、金属加工、金属溶接・溶断を除く)	74	126	0.59	40	54.1	41	32.5	156	158
57 機械組立の職業	8	210	0.04	2	25.0	87	41.4	207	201
60 機械整備・修理の職業	41	76	0.54	16	39.0	16	21.1	173	175
61 製品検査の職業 (金属材料製造、金属加工、金属溶接・溶断)	1	3	0.33	1	100.0	1	33.3	203	200
62 製品検査の職業 (金属材料製造、金属加工、金属溶接・溶断を除く)	0	1	—	0	—	0	—	200	0
63 機械検査の職業	0	3	—	0	—	0	—	143	0
64 生産関連・生産類似の職業	23	34	0.68	2	8.7	2	5.9	165	191
I 輸送・機械運転の職業	140	208	0.67	27	19.3	34	16.3	182	156
65 鉄道運転の職業	0	1	—	0	—	0	—	200	0
66 自動車運転の職業	107	107	1.00	20	18.7	26	24.3	173	143
67 船舶・航空機運転の職業	1	1	1.00	0	—	0	—	250	170
68 その他の輸送の職業	8	11	0.73	0	—	0	—	195	164
69 定置・建設機械運転の職業	24	88	0.27	7	29.2	8	9.1	191	178
J 建設・採掘の職業	180	236	0.76	36	20.0	40	16.9	188	188
70 建設躯体工事の職業	24	14	1.71	2	8.3	2	14.3	201	195
71 建設の職業(建設躯体工事の職業を除く)	57	68	0.84	16	28.1	17	25.0	187	181
72 電気工事の職業	66	89	0.74	13	19.7	14	15.7	175	192
73 土木の職業	30	65	0.46	5	16.7	7	10.8	203	187
74 採掘の職業	3	0	—	0	—	0	—	0	186
K 運搬・清掃・包装等の職業	200	325	0.62	70	35.0	80	24.6	155	143
75 運搬の職業	142	167	0.85	28	19.7	33	19.8	163	144
76 清掃の職業	44	52	0.85	20	45.5	24	46.2	128	144
77 包装の職業	1	0	—	0	—	0	—	0	110
78 その他の運搬・清掃・包装等の職業	13	106	0.12	22	169.2	23	21.7	156	130
IT関連職業合計	297	338	0.88	42	14.1	45	13.3	183	220
福祉関連職業合計	835	782	1.07	328	39.3	323	41.3	169	177
(うち介護関係)	528	493	1.07	244	46.2	240	48.7	150	155
分類不能の職業	0	389	—	0	—	0	—	176	0

※掲載値は、すべて原数値であり、新規学卒を含んでいません。

※常用とは、雇用契約において雇用期間の定めがないか又は4か月以上の雇用期間が定められているものをいいます。

職業別常用新規求人・新規求職のバランスシートと充足・就職状況(平成27年4月分)

【職業別・常用パートのみ】

【沖縄労働局】

(単位:人、件、倍、%、十円)

職業	新規 求人数 ①	新規求職 申込件数 ②	新規 求人倍率 ①/②	充足数 ③	充足率 ③/①	就職件数 ④	就職率 ④/②	求職希望 賃金 (時給)	求人平均 賃金 (時給)
職業計	2,559	2,423	1.06	1,054	41.2	1,053	43.5	87	85
A 管理的職業	0	1	—	1	—	0	—	100	0
B 専門的・技術的職業	391	369	1.06	351	89.8	345	93.5	107	111
07 開発技術者	0	1	—	0	—	0	—	66	0
08 製造技術者	1	10	0.10	1	100.0	1	10.0	73	165
09 建築・土木・測量技術者	1	10	0.10	2	200.0	2	20.0	77	95
10 情報処理・通信技術者	23	4	5.75	8	34.8	8	200.0	77	77
11 その他の技術者	1	1	1.00	2	200.0	3	300.0	85	88
12 医師、歯科医師、獣医師、薬剤師	6	7	0.86	2	33.3	1	14.3	200	246
13 保健師、助産師、看護師	84	105	0.80	23	27.4	23	21.9	151	129
14 医療技術者	21	18	1.17	5	23.8	4	22.2	105	108
15 その他の保健医療の職業	11	11	1.00	7	63.6	6	54.5	91	86
16 社会福祉の専門的職業	138	123	1.12	95	68.8	93	75.6	82	92
22 美術家、デザイナー、写真家、映像撮影者	16	16	1.00	9	56.3	8	50.0	79	77
05.06.17~21.23.24その他の専門的職業	89	63	1.41	197	221.3	196	311.1	97	115
C 事務的職業	348	748	0.47	277	79.6	271	36.2	86	81
25 一般事務の職業	248	686	0.36	253	102.0	244	35.6	87	83
26 会計事務の職業	24	24	1.00	9	37.5	9	37.5	73	79
27 生産関連事務の職業	12	3	4.00	3	25.0	4	133.3	75	73
28 営業・販売関連事務の職業	18	18	1.00	2	11.1	4	22.2	85	75
29 外勤事務の職業	1	1	1.00	5	500.0	5	500.0	0	100
30 運輸、通信事務の職業	27	1	27.00	0	—	0	—	70	71
31 事務用機械操作の職業	18	15	1.20	5	27.8	5	33.3	75	72
D 販売の職業	228	218	1.05	25	11.0	28	12.8	110	75
32 商品販売の職業	212	200	1.06	22	10.4	25	12.5	113	75
33 販売類似の職業	8	4	2.00	2	25.0	2	50.0	75	79
34 営業の職業	8	14	0.57	1	12.5	1	7.1	80	77
E サービスの職業	892	502	1.78	190	21.3	193	38.4	75	81
35 家庭生活支援サービスの職業	11	4	2.75	2	18.2	2	50.0	75	72
36 介護サービスの職業	240	138	1.74	54	22.5	55	39.9	76	87
37 保健医療サービスの職業	30	24	1.25	5	16.7	5	20.8	74	82
38 生活衛生サービスの職業	48	45	1.07	9	18.8	10	22.2	76	79
39 飲食物調理の職業	259	145	1.79	63	24.3	63	43.4	73	77
40 接客・給仕の職業	263	77	3.42	25	9.5	26	33.8	74	80
41 住居施設・ビル等の管理の職業	2	16	0.13	3	150.0	3	18.8	80	82
42 その他のサービスの職業	39	53	0.74	29	74.4	29	54.7	74	79
F 保安の職業	25	18	1.39	1	4.0	2	11.1	75	74
G 農林漁業の職業	56	22	2.55	33	58.9	32	145.5	77	78
H 生産工程の職業	106	68	1.56	20	18.9	21	30.9	73	73
49 生産設備制御・監視の職業 (金属材料製造、金属加工、金属溶接・溶断)	0	0	—	0	—	0	—	0	0
50 生産設備制御・監視の職業 (金属材料製造、金属加工、金属溶接・溶断を除く)	0	0	—	0	—	0	—	0	0
51 生産設備制御・監視の職業(機械組立)	0	0	—	0	—	0	—	0	0
52 金属材料製造、金属加工、金属溶接・溶断の職業	0	1	—	0	—	0	—	70	0
54 製品製造・加工処理の職業 (金属材料製造、金属加工、金属溶接・溶断を除く)	101	57	1.77	19	18.8	20	35.1	72	72
57 機械組立の職業	0	2	—	0	—	0	—	70	0
60 機械整備・修理の職業	3	1	3.00	0	—	0	—	90	69
61 製品検査の職業 (金属材料製造、金属加工、金属溶接・溶断)	0	0	—	0	—	0	—	0	0
62 製品検査の職業 (金属材料製造、金属加工、金属溶接・溶断を除く)	0	0	—	0	—	0	—	0	0
63 機械検査の職業	0	0	—	0	—	0	—	0	0
64 生産関連・生産類似の職業	2	7	0.29	1	50.0	1	14.3	72	84
I 輸送・機械運転の職業	32	19	1.68	7	21.9	7	36.8	77	79
65 鉄道運転の職業	0	0	—	0	—	0	—	0	0
66 自動車運転の職業	23	18	1.28	3	13.0	3	16.7	78	79
67 船舶・航空機運転の職業	1	0	—	0	—	0	—	0	90
68 その他の輸送の職業	8	1	8.00	4	50.0	4	400.0	68	76
69 定置・建設機械運転の職業	0	0	—	0	—	0	—	0	0
J 建設・採掘の職業	2	8	0.25	2	100.0	2	25.0	92	75
70 建設躯体工事の職業	0	0	—	0	—	0	—	0	0
71 建設の職業(建設躯体工事の職業を除く)	0	2	—	0	—	0	—	70	0
72 電気工事の職業	2	4	0.50	0	—	0	—	105	75
73 土木の職業	0	1	—	2	—	2	200.0	70	0
74 採掘の職業	0	1	—	0	—	0	—	80	0
K 運搬・清掃・包装等の職業	479	236	2.03	147	30.7	152	64.4	75	73
75 運搬の職業	56	25	2.24	13	23.2	13	52.0	102	76
76 清掃の職業	200	92	2.17	49	24.5	54	58.7	71	73
77 包装の職業	10	6	1.67	5	50.0	5	83.3	70	69
78 その他の運搬・清掃・包装等の職業	213	113	1.88	80	37.6	80	70.8	72	73
I T関連職業合計	46	39	1.18	23	50.0	23	59.0	77	81
福祉関連職業合計	411	308	1.33	163	39.7	161	52.3	104	101
(うち介護関係)	321	183	1.75	91	28.3	89	48.6	77	90
分類不能の職業	0	214	—	0	—	0	—	78	0

※掲載値は、すべて原数値であり、新規学卒を含んでいません。

※常用とは、雇用契約において雇用期間の定めがないか又は4か月以上の雇用期間が定められているものをいいます。