

報道関係者 各位

平成 26 年 12 月 26 日

【照会先】

沖縄労働局職業安定部

職業安定部長: 國代 尚章

職業安定課長: 大城 清次

電話: 098-868-1655

### 平成27年3月新規高卒者・大卒者等の就職内定者数が 昨年同比大幅増加(本年11月末時点)

#### － 新規高卒者・大卒者等の求人・求職・就職状況について －

沖縄労働局(局長 谷直樹)では、平成27年3月卒業予定者に係る就職内定者数等を調査し、本年11月末現在の状況を取りまとめました。

その結果、就職内定者数は、高校及び大学等において去年同期を大幅に上回り、就職内定率についても去年同期を上回る水準となっています。

#### ○新規高卒者

**【就職希望者数】 2,364 人で、前年同月比 0.6%(14 人)増加**

県内事業所への希望者数は 1,606 人で、前年同月比 0.1%(2 人)減少

県外事業所への希望者数は 758 人で、前年同月比 2.2%(16 人)増加

**【県内求人数】 1,981 人で、前年同月比 38.0%(545 人)増加**

県内求人数の産業別内訳

(宿泊・飲食サービス業 324 人、卸売・小売業 272 人、建設業 226 人

医療、福祉 203 人、製造業 196 人 等)

県内求人数の職業別内訳

(サービスの職業 534 人、事務的職業 288 人、生産工程の職業

277 人、販売の職業 236 人、専門的・技術的職業 195 人 等)

**【就職内定者数】 1,235 人で、前年同月比 8.4%(96 人)増加**

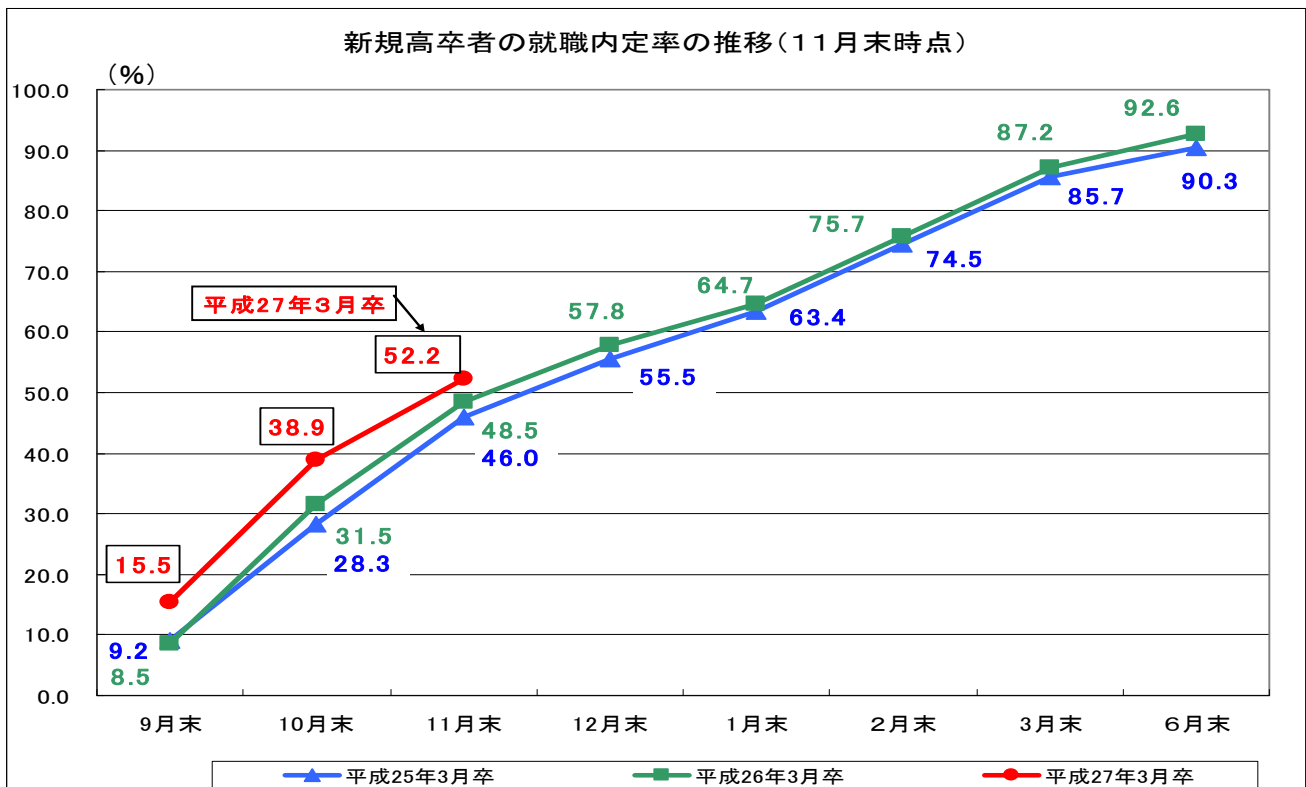
県内事業所への内定者数は 706 人で、前年同月比 8.0%(52 人)増加

県外事業所への内定者数は 529 人で、前年同月比 9.1%(44 人)増加

**【就職内定率】 52.2%で、前年同月比 3.7%上昇**

県内での内定率は 44.0%で、前年同月比 3.3 ポイント上昇

県外での内定率は 69.8%で、前年同月比 4.4 ポイント上昇



## 大学等

### ○新規短大卒

**【就職希望者数】** 446人で、前年同月比23.5%(85人)増加

**【就職内定者数】** 178人で、前年同月比36.9%(48人)増加

**【就職内定率】** 39.9%で、前年同月比3.9%上昇

県内での内定率は25.9%で、前年同月比3.3ポイント上昇

県外での内定率は86.4%で、前年同月比7.3ポイント上昇

### ○新規大卒者

**【就職希望者数】** 2,966人で、前年同月比0.5%(14人)減少

**【就職内定者数】** 1,225人で、前年同月比32.1%(298人)増加

**【就職内定率】** 41.3%で、前年同月比10.2%上昇

県内での内定率は36.1%で、前年同月比7.4ポイント上昇

県外での内定率は55.6%で、前年同月比17.5ポイント上昇

### ○新規専修学校等卒者

**【就職希望者数】** 3,729人で、前年同月比7.1%(286人)減少

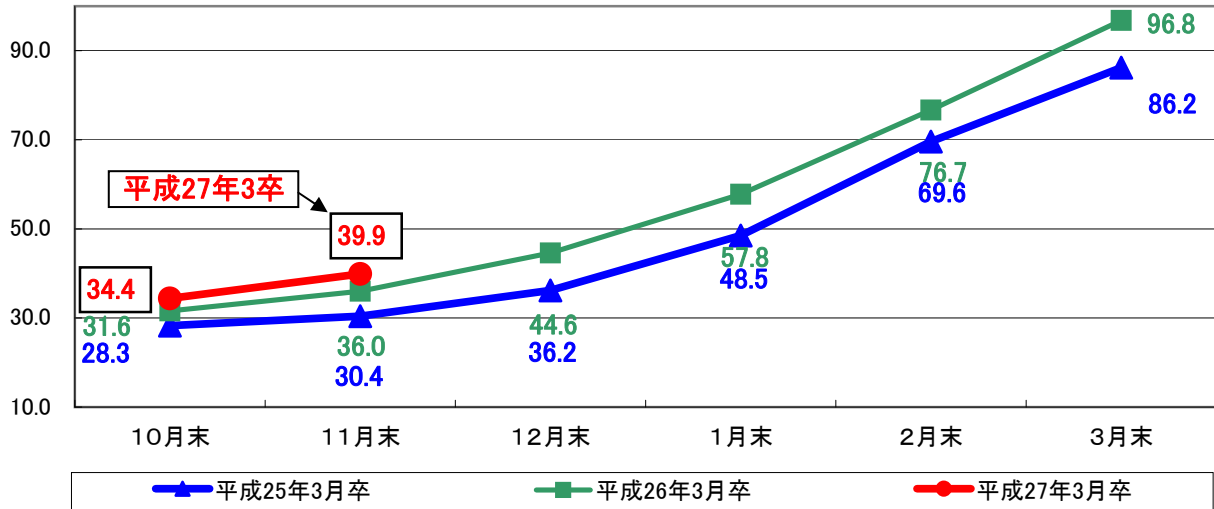
**【就職内定者数】** 1,819人で、前年同月比1.6%(29人)減少

**【就職内定率】** 48.8%で、前年同月比2.8%上昇

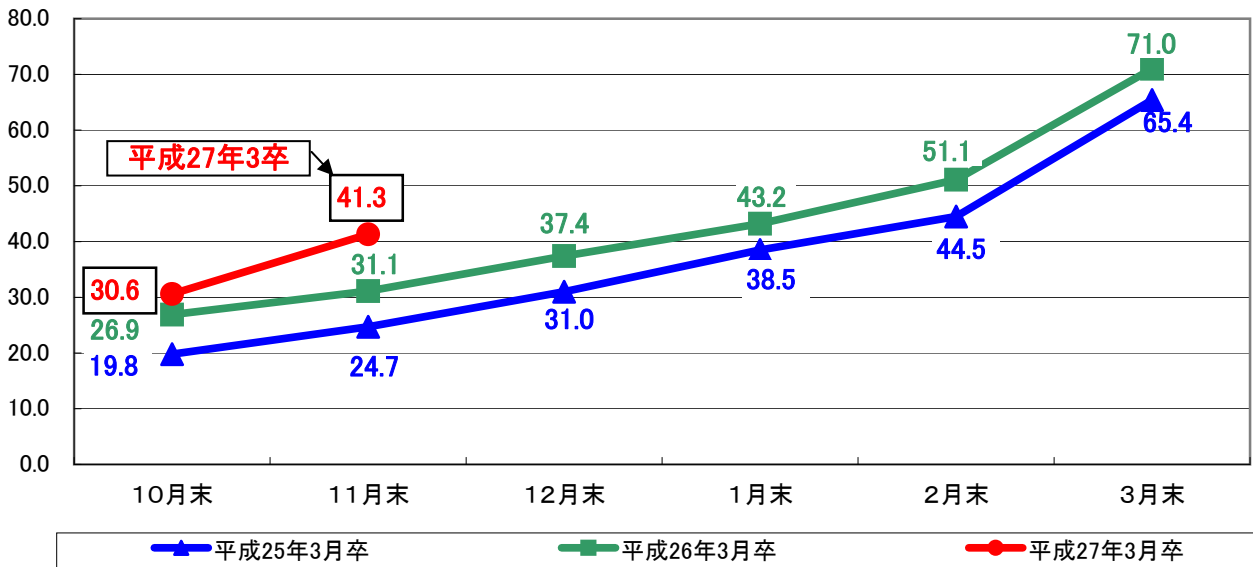
県内での内定率は43.5%で、前年同月比3.0ポイント上昇

県外での内定率は78.4%で、前年同月比0.4ポイント上昇

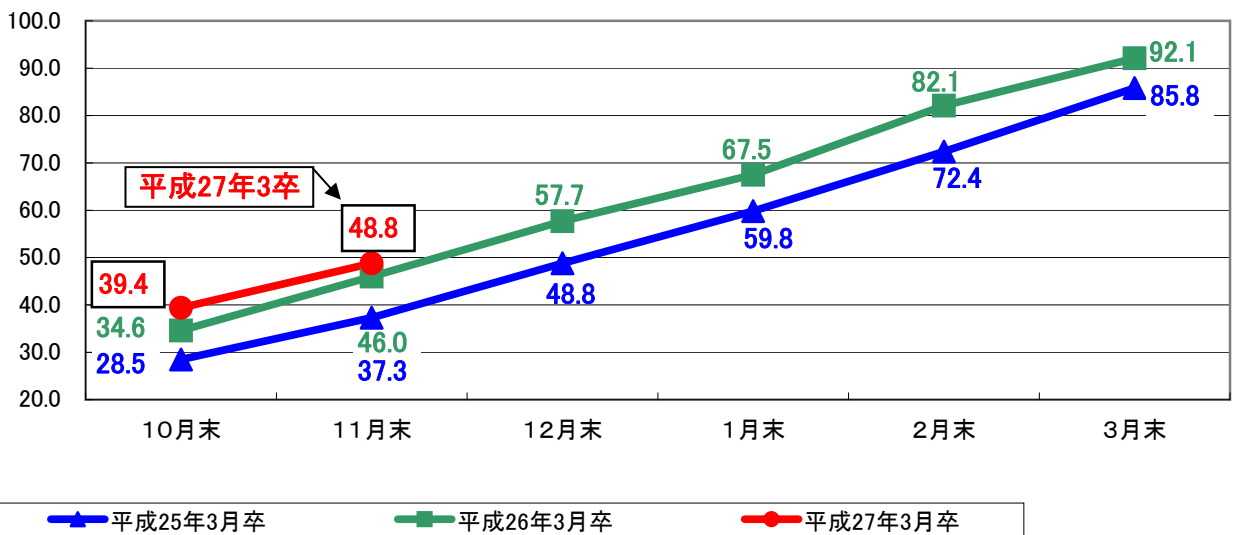
新規短大卒業者の内定率の推移



新規大学卒業者の内定率の推移



新規専修学校等卒業者の内定率推移



# 新規学卒者の求人・求職・就職の状況

(平成26年11月末現在)沖縄県計

沖縄労働局職業安定部職業安定課

## 【中 学】

項 目	平成27年3月卒			平成26年3月卒			前 年 同月比
	計	男	女	計	男	女	
卒業(予定)者数	16,820	8,663	8,157	16,956	8,655	8,301	—
①就職希望者数	45	32	13	33	29	4	36.4%
県内	37	26	11	33	29	4	12.1%
県外	8	6	2	0	0	0	0.0%
②求人数(県内)	0			0			0.0%
③就職内定者数	0	0	0	0	0	0	0.0%
県内	0	0	0	0	0	0	0.0%
県外	0	0	0	0	0	0	0.0%
④就職内定率	0.0	0.0	0.0	0.0	0.0	0.0	0.0
県内	0.0	0.0	0.0	0.0	0.0	0.0	0.0
県外	0.0	0.0	0.0	0.0	0.0	0.0	0.0
⑤求人倍率	0.00			0.00			0.00
県内	0.00			0.00			0.00

## 【高 校】

項 目	平成27年3月卒			平成26年3月卒			前 年 同月比
	計	男	女	計	男	女	
卒業(予定)者数	16,668	8,297	8,371	15,760	7,986	7,774	—
①就職希望者数	2,364	1,356	1,008	2,350	1,291	1,059	0.6%
県内	1,606	839	767	1,608	820	788	▲0.1%
県外	758	517	241	742	471	271	2.2%
②求人数(県内)	1,981			1,436			38.0%
③就職内定者数	1,235	741	494	1,139	589	550	8.4%
県内	706	352	354	654	281	373	8.0%
県外	529	389	140	485	308	177	9.1%
④就職内定率	52.2	54.6	49.0	48.5	45.6	51.9	3.7
県内	44.0	42.0	46.2	40.7	34.3	47.3	3.3
県外	69.8	75.2	58.1	65.4	65.4	65.3	4.4
⑤求人倍率	0.84			0.61			0.23
県内	1.23			0.89			0.34

(注)

1. 就職希望者数及び就職内定者数は、学校又は安定所の紹介を希望する生徒及び就職者である。
2. ④就職内定率(③/①×100)
3. ⑤求人倍率(②/①)

新規学卒者の求職・就職の状況  
(平成26年11月末現在)沖縄県計

沖縄労働局職業安定部職業安定課

【短大】

項目	平成27年3月卒			平成26年3月卒			前年 同月比
	計	男	女	計	男	女	
卒業(予定)者数	576	164	412	618	160	458	—
①就職希望者数	446	107	339	361	89	272	23.5%
県内	343	41	302	275	42	233	24.7%
県外	103	66	37	86	47	39	19.8%
②就職内定者数	178	80	98	130	66	64	36.9%
県内	89	19	70	62	22	40	43.5%
県外	89	61	28	68	44	24	30.9%
③就職内定率	39.9	74.8	28.9	36.0	74.2	23.5	3.9
県内	25.9	46.3	23.2	22.6	52.4	17.2	3.3
県外	86.4	92.4	75.7	79.1	93.6	61.5	7.3

【大学】

項目	平成27年3月卒			平成26年3月卒			前年 同月比
	計	男	女	計	男	女	
卒業(予定)者数	4,407	2,413	1,994	4,188	2,340	1,848	—
①就職希望者数	2,966	1,569	1,397	2,980	1,651	1,329	▲ 0.5%
県内	2,176	1,166	1,010	2,221	1,238	983	▲ 2.0%
県外	790	403	387	759	413	346	4.1%
②就職内定者数	1,225	640	585	927	473	454	32.1%
県内	786	401	385	638	309	329	23.2%
県外	439	239	200	289	164	125	51.9%
③就職内定率	41.3	40.8	41.9	31.1	28.7	34.2	10.2
県内	36.1	34.4	38.1	28.7	25.0	33.5	7.4
県外	55.6	59.3	51.7	38.1	39.7	36.1	17.5

【専修等】

項目	平成27年3月卒			平成26年3月卒			前年 同月比
	計	男	女	計	男	女	
卒業(予定)者数	3,989	1,793	2,196	4,339	1,999	2,340	—
①就職希望者数	3,729	1,660	2,069	4,015	1,862	2,153	▲ 7.1%
県内	3,169	1,423	1,746	3,421	1,584	1,837	▲ 7.4%
県外	560	237	323	594	278	316	▲ 5.7%
②就職内定者数	1,819	747	1,072	1,848	819	1,029	▲ 1.6%
県内	1,380	563	817	1,385	605	780	▲ 0.4%
県外	439	184	255	463	214	249	▲ 5.2%
③就職内定率	48.8	45.0	51.8	46.0	44.0	47.8	2.8
県内	43.5	39.6	46.8	40.5	38.2	42.5	3.0
県外	78.4	77.6	78.9	78.0	77.0	78.8	0.4