



日本はひとつ
しごとプロジェクト

報道関係者 各位

平成25年 5月17日

【照会先】

沖縄労働局職業安定部

職業安定部長:島田 博和

職業安定課長:大城 清次

電話:098-868-1655

就職内定率は、高校・短大・専修等は前年同期を上回り、大学は下回る。

— 平成25年3月新規学卒者の就職内定状況(平成25年3月末現在)について —

1 新規学卒者の就職内定状況等

沖縄労働局(局長 川口秀人)では、平成25年3月新規学卒者の就職内定状況等を調査し、同年3月末現在の状況を取りまとめました。その結果、就職内定率は、高校及び短大・専修学校・各種学校では前年同期を上回り、大学については前年同期比で微減となりました。

【高校新卒者】

- (1)就職内定者数は1,675人(前年同月比10.9%増)で、就職内定率は85.7%で前年同月を0.8ポイント上回る。
- (2)県内求人数は1,389人で、前年同期に比べ25.8%の増加。
- (3)就職希望者数は、1,954人で、前年同月比9.8%増加。
- (4)県内求人倍率は、1.11倍となり、前年同期を0.13ポイント上回る。

【短大新卒者】

- (1)就職内定者数は351人(前年同月比5.7%増)で、就職内定率は86.2%で前年同月を0.2ポイント上回る。
- (2)就職希望者数は、407人で、前年同月比5.4%増加。

【大学新卒者】

- (1)就職内定者数は1,636人(前年同月比3.2%減)で、就職内定率は65.4%で前年同月を0.5ポイント下回る。
- (2)就職希望者数は、2,502人で、前年同月比2.5%減少。

【専修学校等新卒者】

(1) 就職内定者数は 3,083 人(前年同月比 7.7%増)で、就職内定率は 85.8%で前年同月を 0.2 ポイント上回る。

(2) 就職希望者数は、3,592 人で、前年同月比 7.5%増加。

2 沖縄労働局の取組

沖縄労働局では、各ハローワーク及び那覇新卒応援ハローワークとともに、卒業までに就職が決まらなかった者に対し、電話等による来所勧奨や求人情報の送付などの支援を行うとともに、就職活動についてのアドバイスなど学卒ジョブサポーターによる個別支援など(未就職卒業生への集中支援2013)を徹底し、就職が決まるまで全力で支援を行っています。

また、平成26年3月卒業予定の高校生を対象とした求人受理が6月20日から開始となることを踏まえ、同年6月14日に沖縄労働局長が沖縄県知事などとともに、各経済団体に対し早期求人提出要請を行うこととしています。

さらに、同じく平成26年3月卒業予定の大学生等を対象とした求人受理をすでに3月1日より行っており、更なる求人確保及び各大学等のご協力をいただき、学生に対して求人情報の提供・職業相談等を行ってまいります。

※ 未就職卒業生への集中支援2013とは、

- ① 厚生労働省、文部科学省及び経済産業省は、1人でも多くの新卒者が卒業までに就職できるよう、1月18日から3月末まで「未内定就活生への集中支援2013」に取り組んでおり、1月から2月末までにジョブサポーターの支援によって、約2万3千人が就職しています。
- ② 卒業までに就職が決まらなかった場合であっても1日でも早く就職できるよう、引き続き、6月末までを集中支援期間とし、「未就職卒業生への集中支援2013」に取り組み、卒業後もハローワークまたは新卒応援ハローワーク配置のジョブサポーターによる個別支援を継続し、就職が決まるまで全力で支援を行います。

新規学卒者の求人・求職・就職の状況 (平成 25年 3月末現在) 沖縄県計

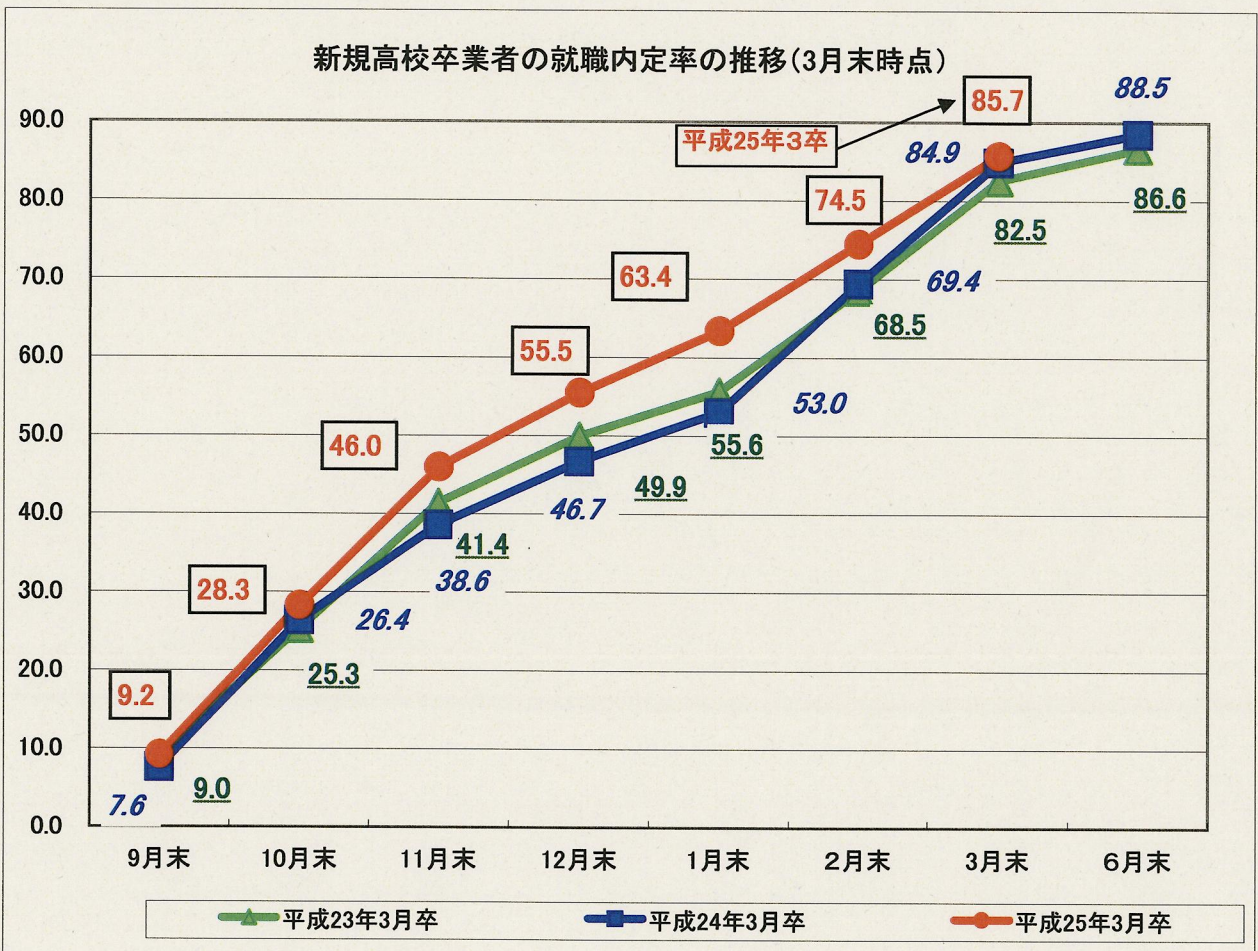
沖縄労働局職業安定部職業安定課

【高校】

項目	平成25年3月卒			平成24年3月卒			前年 同月比
	計	男	女	計	男	女	
卒業(予定)者数	15,770	7,852	7,918	15,891	7,899	7,992	—
①就職希望者数	1,954	1,053	901	1,780	961	819	9.8%
県内	1,255	621	634	1,124	514	610	11.7%
県外	699	432	267	656	447	209	6.6%
②求人数(県内)	1,389			1,104			25.8%
③就職内定者数	1,675	911	764	1,511	856	655	10.9%
県内	1,016	498	518	885	426	459	14.8%
県外	659	413	246	626	430	196	5.3%
④就職内定率	85.7	86.5	84.8	84.9	89.1	80.0	0.8
県内	81.0	80.2	81.7	78.7	82.9	75.2	2.3
県外	94.3	95.6	92.1	95.4	96.2	93.8	▲ 1.1
⑤求人倍率(県内)	1.11			0.98			0.13

(注)

1. 就職希望者数及び就職内定者数は、学校又は安定所の紹介を希望する生徒及び就職者である。
2. ④就職内定率(③/①×100)
3. ⑤求人倍率(②/①)



新規学卒者の求職・就職の状況 (平成25年 3月末現在)沖縄県計

沖縄労働局職業安定部職業安定課

【短大】

項目	平成25年3月卒			平成24年3月卒			前年 同月比
	計	男	女	計	男	女	
卒業(予定)者数	585	154	431	591	163	428	—
①就職希望者数	407	86	321	386	88	298	5.4%
県内	316	32	284	296	29	267	6.8%
県外	91	54	37	90	59	31	1.1%
③就職内定者数	351	76	275	332	80	252	5.7%
県内	274	23	251	250	23	227	9.6%
県外	77	53	24	82	57	25	▲ 6.1%
④就職内定率	86.2	88.4	85.7	86.0	90.9	84.6	0.2
県内	86.7	71.9	88.4	84.5	79.3	85.0	2.2
県外	84.6	98.1	64.9	91.1	96.6	80.6	▲ 6.5

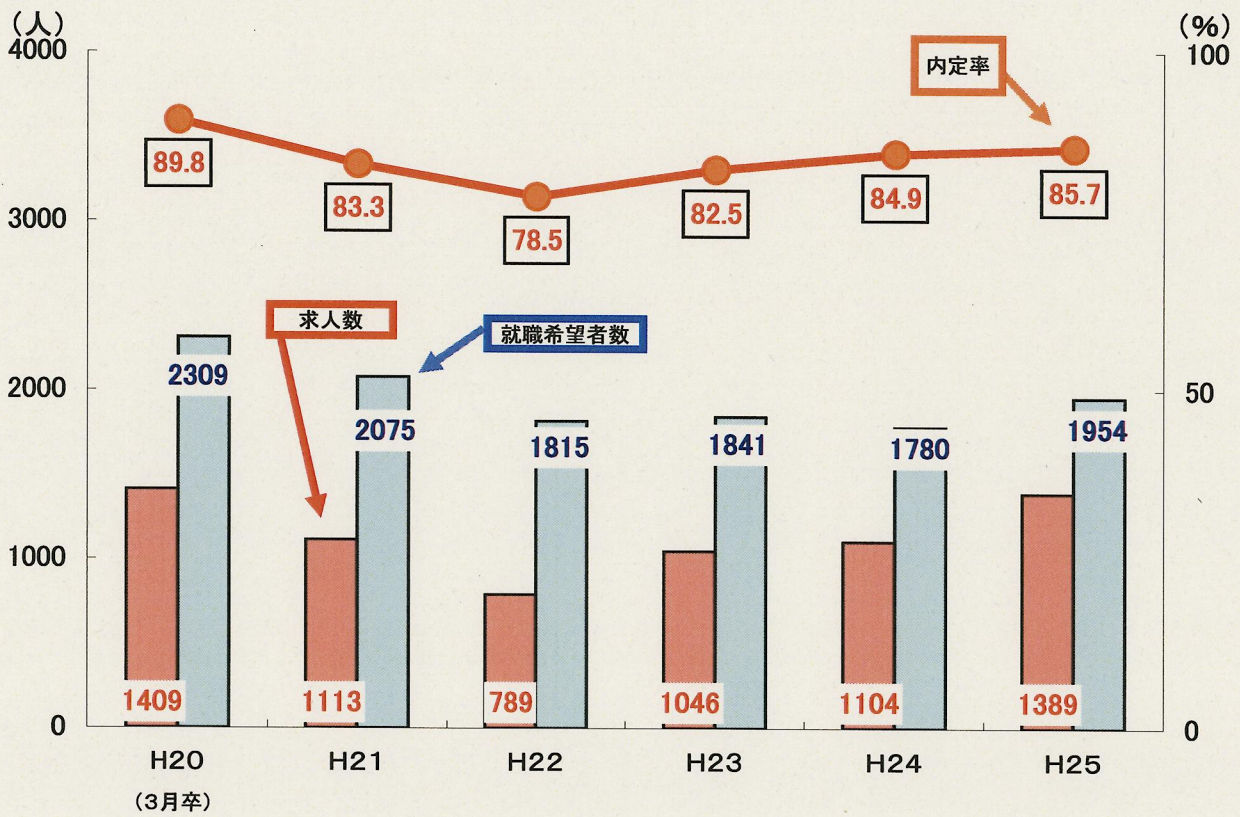
【大学】

項目	平成25年3月卒			平成24年3月卒			前年 同月比
	計	男	女	計	男	女	
卒業(予定)者数	3,641	2,013	1,628	3,833	2,029	1,804	—
①就職希望者数	2,502	1,323	1,179	2,565	1,331	1,234	▲ 2.5%
県内	1,826	923	903	1,939	1,003	936	▲ 5.8%
県外	676	400	276	626	328	298	8.0%
③就職内定者数	1,636	822	814	1,690	850	840	▲ 3.2%
県内	1,203	575	628	1,241	624	617	▲ 3.1%
県外	433	247	186	449	226	223	▲ 3.6%
④就職内定率	65.4	62.1	69.0	65.9	63.9	68.1	▲ 0.5
県内	65.9	62.3	69.5	64.0	62.2	65.9	1.9
県外	64.1	61.8	67.4	71.7	68.9	74.8	▲ 7.6

【専修等】

項目	平成25年3月卒			平成24年3月卒			前年 同月比
	計	男	女	計	男	女	
卒業(予定)者数	4,055	1,927	2,128	3,751	1,894	1,857	—
①就職希望者数	3,592	1,628	1,964	3,342	1,619	1,723	7.5%
県内	3,010	1,336	1,674	2,827	1,358	1,469	6.5%
県外	582	292	290	515	261	254	13.0%
③就職内定者数	3,083	1,369	1,714	2,862	1,348	1,514	7.7%
県内	2,528	1,098	1,430	2,388	1,109	1,279	5.9%
県外	555	271	284	474	239	235	17.1%
④就職内定率	85.8	84.1	87.3	85.6	83.3	87.9	0.2
県内	84.0	82.2	85.4	84.5	81.7	87.1	▲ 0.5
県外	95.4	92.8	97.9	92.0	91.6	92.5	3.4

新規高卒者求人数・就職内定率の推移 (3月末現在)



新規卒業者(大学・短大・専修)就職内定率の推移(3月末現在)

