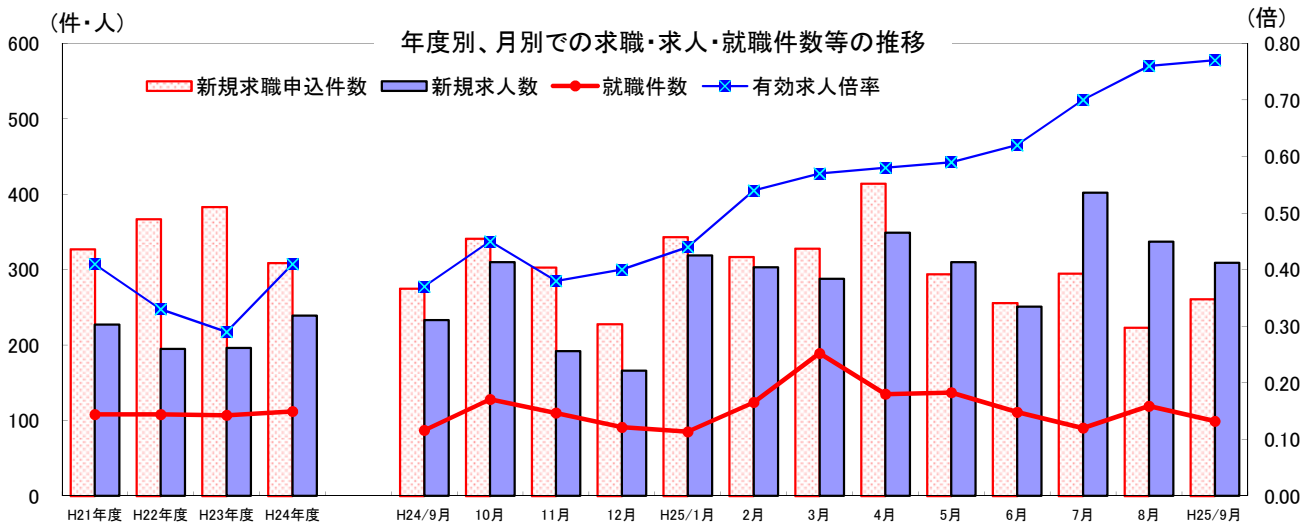


珊瑚礁

業務月報 平成25年9月 ※掲載数値は、すべて原数値

八重山公共職業安定所
(ハローワーク八重山)

〒907-0004 石垣市登野城55-4
TEL 0980-82-2327
FAX 0980-82-1389



	H21年度				H22年度				H23年度				H24年度				(単位: 件・人・倍)																	
	月平均	月平均	月平均	月平均	9月	10月	11月	12月	1月	2月	3月	4月	5月	6月	7月	8月	9月	10月	11月	12月	1月	2月	3月	4月	5月	6月	7月	8月	9月					
新規求職申込件数	327	367	383	309	275	341	303	228	343	317	328	414	294	256	295	223	261	233	310	192	166	319	303	288	349	310	251	402	337	309				
新規求人人数	227	195	196	239	233	310	192	166	319	303	288	349	310	251	402	337	309	87	128	110	91	85	124	189	135	137	111	90	119	99				
就職件数	108	108	107	112	87	128	110	91	85	124	189	135	137	111	90	119	99	0.41	0.33	0.29	0.41	0.37	0.45	0.38	0.40	0.44	0.54	0.57	0.58	0.59	0.62	0.70	0.76	0.77
有効求人倍率	0.41	0.33	0.29	0.41	0.37	0.45	0.38	0.40	0.44	0.54	0.57	0.58	0.59	0.62	0.70	0.76	0.77																	

求職

新規求職申込件数は、261件で前年同月比5.1%(14人)減少した。
月間有効求職者数は、1,164人で前年同月比11.8%(156人)減少した。

求人

新規求人数は、309人で前年同月比32.6%(76人)増加した。
月間有効求人数は、894人で前年同月比81.0%(400人)増加した。

就職

就職件数は、99件で前年同月比13.8%(12件)増加した。
うち、雇用保険受給者は、21件で前年同月と同数だった。

1. 一般職業紹介状況 (学卒を除き、パートタイムを含む)

(単位: 件・人・%・倍・P)

項目		計	男	女	前月	対前月 増減比	前年同月	対前年同月 増減比	
求職	A 新規求職申込件数	261	110	151	223	17.0	275	▲ 5.1	
	常用	254	108	146	212	19.8	270	▲ 5.9	
	(保)	45	13	32	45	0.0	46	▲ 2.2	
求職	B 月間有効求職者数	1,164	537	627	1,189	▲ 2.1	1,320	▲ 11.8	
	常用	1,147	529	618	1,164	▲ 1.5	1,307	▲ 12.2	
	(保)	366	138	228	380	▲ 3.7	454	▲ 19.4	
求人	C 新規求人人数	309	*	*	337	▲ 8.3	233	32.6	
	常用	301	*	*	318	▲ 5.3	187	61.0	
	(保)	865	*	*	855	1.2	439	97.0	
求人	D 月間有効求人人数	894	*	*	898	▲ 0.4	494	81.0	
	常用	865	*	*	855	1.2	439	97.0	
	(保)	366	138	228	380	▲ 3.7	454	▲ 19.4	
紹介	E 紹介件数	331	127	204	331	0.0	388	▲ 14.7	
	常用	308	114	194	307	0.3	360	▲ 14.4	
	(保)	62	19	43	66	▲ 6.1	56	10.7	
就職	F 就職件数	99	35	64	119	▲ 16.8	87	13.8	
	常用	93	34	59	112	▲ 17.0	78	19.2	
	(保)	21	4	17	28	▲ 25.0	21	0.0	
G 充足数		93	*	*	113	▲ 17.7	77	20.8	
新規求人倍率		C/A	1.18	*	1.51	▲ 0.33	0.85	0.33	
有効求人倍率		D/B	0.77	*	0.76	0.01	0.37	0.40	
就職率	新規求職	F/A × 100	37.9	31.8	42.4	53.4	▲ 15.5	31.6	6.3
	月間有効	F/B × 100	8.5	6.5	10.2	10.0	▲ 1.5	6.6	1.9
充足率	新規求人	G/C × 100	30.1	*	*	33.5	▲ 3.4	33.0	▲ 2.9
	月間有効	G/D × 100	10.4	*	*	12.6	▲ 2.2	15.6	▲ 5.2

※ 求職者登録は、性別欄が空欄でも受理可能なため、男女計は一致しない場合もある。

2. 中高年齢者（45歳以上）職業紹介状況（※1. 一般職業紹介状況の内数）

（単位：件・人・％）

項目	全数	55歳以上		前月	対前月増減比	前年同月	対前年同月増減比
		55歳以上	65歳以上				
新規求職申込件数	93	43	10	80	16.3	84	10.7
男	54	33	8	44	22.7	39	38.5
月間有効求職者数	479	261	39	490	▲2.2	536	▲10.6
男	283	179	33	289	▲2.1	298	▲5.0
紹介件数	131	51	4	113	15.9	123	6.5
男	64	31	3	58	10.3	65	▲1.5
就職件数	25	8	0	39	▲35.9	28	▲10.7
男	8	4	0	22	▲63.6	14	▲42.9

3. 障害者職業紹介状況（※1. 一般職業紹介状況の内数）

（単位：件・人・％）

項目	計	身体障害者	知的障害者	精神障害者	その他障害者	前月	対前月増減比	前年同月	対前年同月増減比	
新規求職申込件数	8	2	3	3	0	2	300.0	3	166.7	
紹介件数	13	7	3	3	0	5	160.0	2	550.0	
就職件数	4	1	1	2	0	5	▲20.0	1	300.0	
有効登録者数 （月末現在）	計	465	243	145	75	2	465	0.0	421	10.5
有効中の者	239	127	61	50	1	237	0.8	233	2.6	
就業者	172	79	71	21	1	174	▲1.1	131	31.3	
保留中の者	54	37	13	4	0	54	0.0	57	▲5.3	

4. 雇用保険業務関係

（単位：件・人・％）

項目	計	男	女	前月	対前月増減比	前年同月	対前年同月増減比	
離職票提出件数	72	28	44	63	14.3	51	41.2	
基本手当	受給者実人員	231	96	135	251	▲8.0	298	▲22.5
	受給資格決定件数	57	17	40	65	▲12.3	57	0.0
	初回受給者数	39	13	26	57	▲31.6	49	▲20.4
特例一時金	受給者数	0	0	0	0	-	0	-
高年齢求職者給付金	受給者数	1	0	1	1	0.0	2	▲50.0
再就職手当	支給実人員	15	7	8	17	▲11.8	18	▲16.7
適用関係	新規適用事業所数	9	*	*	9	0.0	5	80.0
	廃止事業所数	10	*	*	2	400.0	7	42.9
	月末適用事業所数	1,221	*	*	1,222	▲0.1	1,175	3.9
	資格取得者数	247	128	119	214	15.4	168	47.0
	資格喪失者数	196	104	92	175	12.0	191	2.6
	月末被保険者数	10,164	5,533	4,631	10,112	0.5	9,855	3.1
離職票交付枚数	123	*	*	117	5.1	129	▲4.7	

※ 基本手当及び再就職手当には、短時間労働被保険者分を含む。

11/1(金)～30(土) 労働保険適用促進強化期間

正社員、パート、アルバイトなど、雇用形態にかかわらず、労働者を1人でも雇っている事業主は、労働保険に加入する義務があります。

- 労働者とその家族の生活の安定・安心のために、労働保険の加入は、事業主の義務と責任です。
- 加入手続きを行うよう指導を受けたにもかかわらず、手続きを行っていない事業主には、追徴金が課せられる場合があります。
- 手続きを行っていない事業場で、労働災害が発生した場合、保険給付に要した費用を徴収されることがあります。

厚生労働省・都道府県労働局・労働基準監督署・公共職業安定所・(一社)全国労働保険事務組合連合会・全国社会保険労務士会連合会

雇うことは、加入すること。

労働保険

労働保険について詳しくは、都道府県労働局、労働基準監督署及びハローワークへご相談ください。

労働保険

検索

厚生労働省ホームページ
http://www.mhlw.go.jp/