

ハローワーク八重山発表

平成30年2月9日（金）

担	八重山公共職業安定所 所長 仲程 通助
当	統括職業指導官 比嘉 直敏
	電話：0980-82-2327 FAX：0980-82-1389

「雇用の動き」平成29年10～12月期

当期の有効求人倍率は1.49倍で、前年同期に比べて0.02ポイント上昇

1. 有効求人倍率（原数値）は1.49倍

- 当期の有効求人倍率（原数値）は1.49倍で、前年同期と比べ0.02ポイント上昇。
- 月間有効求人数（月平均）は、1,202人と前年同期比6.5%増加。
- 月間有効求職者数（月平均）は、812人と前年同期比5.2%増加。

2. 新規求人数は前年同期比1.0%増加

- 新規求人数は、1,241人（月平均414人）と前年同期比1.0%（12人）増加した。
これを主な産業別に前年同期比で見ると、医療・福祉で285人と34.4%（73人）、生活関連サービス業・娯楽業で103人と77.6%（45人）、その他のサービス業で91人と13.8%（11人）、運輸業で32人と39.1%（9人）、農、林、漁業で30人と36.4%（8人）、不動産業で35人と20.7%（6人）増加となったが、宿泊業・飲食サービス業で347人と23.1%（104人）、製造業で76人と27.6%（29人）、卸売・小売業で117人と15.8%（22人）、建設業で33人と17.5%（7人）減少となった。
- 月間有効求人数（月平均）は、1,202人と前年同期比6.5%（219人）増加した。

3. 新規求職申込件数は、前年同期比5.9%増加

- 新規求職申込件数は、579件（月平均193件）と前年同期比5.9%（32件）増加した。
※ 新規求職申込件数（常用）のうち離職者は326人で7.1%（25人）減、うちの事業主都合は72人で1.4%（1人）増、自己都合は223人で17.7%（48人）減、自営業者等は22人で340%（17人）増加した。
また、在職者は149人で39.3%（42人）増、無業者は97人で21.3%（17人）増加した。
- 月間有効求職者数（月平均）は、812人と前年同期比5.2%（120人）増加した。
- 雇用保険受給者実人員数は、560人（月平均187人）と前年同期比2.8%（15人）増加した。

4. 就職件数は、前年同期比25.5%増加

- 就職件数は276件（月平均92件）と前年同期比25.5%（56件）増加した。

参考

沖縄県の完全失業率（原数値）は3.0%で、前年同月より0.2ポイント低下。（平成29年12月）

第1表
平成29年12月

一般職業紹介状況（新規学卒者を除きパートタイムを含む）（全数）

項目 年月	新規求職者数		新規求人数		月間有効求職者数			月間有効求人数		新規求人倍率		有効求人倍率		就職者数				充足数
		うち 常用		うち 常用		うち 常用	うち 雇用保険 受給者		うち 常用		うち 常用		うち 常用		うち 常用	うち 県外	うち 雇用保険 受給者	
平成25年度計	3,288	3,188	4,269	3,966	1,189	1,168	353	897	843	1.30	1.24	0.75	0.72	1,299	1,192	81	232	1,222
平成26年度計	2,954	2,890	4,972	4,733	1,046	1,030	301	1,142	1,092	1.68	1.64	1.09	1.06	1,201	1,124	61	201	1,153
平成27年度計	2,736	2,701	4,866	4,085	923	912	297	1,088	934	1.78	1.51	1.18	1.02	1,111	969	52	221	1,030
平成28年度計	2,600	2,537	5,060	4,431	827	811	271	1,192	1,033	1.95	1.75	1.44	1.27	1,170	1,013	63	232	1,077
10月	211 (▲10.6)	209 (▲10.7)	398 (▲13.3)	316 (▲19.4)	834 (▲6.2)	821 (▲6.7)	270 (▲9.4)	1,149 (5.6)	964 (3.9)	1.89 (▲0.1)	1.51 (▲0.2)	1.38 (0.2)	1.17 (0.1)	77 (10.0)	65 (6.6)	4 (100.0)	22 (29.4)	64 (▲5.9)
11月	207 (▲8.4)	203 (▲9.0)	474 (51.4)	456 (70.8)	762 (▲17.3)	752 (▲17.6)	268 (▲6.3)	1,122 (5.3)	1,008 (12.2)	2.29 (0.9)	2.25 (1.0)	1.47 (0.3)	1.34 (0.4)	69 (▲23.3)	59 (▲28.0)	3 (▲25.0)	23 (35.3)	63 (▲22.2)
12月	129 (▲15.7)	126 (▲16.6)	357 (3.2)	254 (0.0)	718 (▲18.2)	707 (▲18.5)	248 (▲9.8)	1,116 (12.8)	979 (15.6)	2.77 (0.5)	2.02 (0.3)	1.55 (0.4)	1.38 (0.4)	74 (▲2.6)	64 (6.7)	3 (200.0)	14 (▲36.4)	70 (2.9)
H29年1月	211 (▲17.6)	203 (▲19.4)	352 (▲35.2)	295 (▲37.8)	685 (▲21.6)	668 (▲22.6)	248 (▲6.8)	1,115 (▲1.9)	952 (▲1.7)	1.67 (▲0.5)	1.45 (▲0.4)	1.63 (0.3)	1.43 (0.3)	58 (▲27.5)	49 (▲12.5)	2 (▲66.7)	12 (▲20.0)	57 (▲26.0)
2月	296 (8.4)	286 (5.9)	542 (12.2)	494 (20.8)	787 (▲16.1)	763 (▲17.9)	233 (▲15.9)	1,224 (▲0.5)	1,033 (0.1)	1.83 (0.1)	1.73 (0.2)	1.56 (0.2)	1.35 (0.2)	109 (43.4)	83 (22.1)	10 (150.0)	19 (11.8)	101 (32.9)
3月	267 (▲0.4)	264 (▲1.1)	487 (▲12.9)	463 (11.8)	840 (▲16.7)	818 (▲18.0)	213 (▲22.3)	1,288 (▲11.8)	1,178 (▲0.4)	1.82 (▲0.3)	1.75 (0.2)	1.53 (0.1)	1.44 (0.3)	188 (21.3)	174 (25.2)	9 (28.6)	24 (33.3)	176 (20.5)
4月	288 (8.7)	283 (9.7)	498 (35.3)	423 (32.6)	826 (▲14.0)	807 (▲14.9)	226 (▲16.0)	1,344 (4.1)	1,208 (15.5)	1.73 (0.3)	1.49 (0.3)	1.63 (0.3)	1.50 (0.4)	122 (0.0)	110 (1.9)	2 (▲33.3)	20 (▲23.1)	115 (▲2.5)
5月	241 (▲9.1)	235 (▲9.6)	386 (▲21.2)	350 (▲22.7)	826 (▲12.6)	808 (▲13.1)	270 (▲8.2)	1,283 (▲2.4)	1,162 (5.5)	1.60 (0.2)	1.49 (0.3)	1.55 (0.2)	1.44 (0.3)	98 (▲13.3)	88 (▲8.3)	2 (▲77.8)	22 (▲8.3)	96 (▲5.9)
6月	198 (1.5)	196 (4.8)	361 (▲0.3)	324 (6.2)	803 (▲10.6)	787 (▲10.4)	272 (▲11.4)	1,191 (3.0)	1,044 (2.8)	1.82 (0.4)	1.65 (0.4)	1.48 (0.1)	1.33 (0.2)	95 (▲8.7)	84 (▲4.5)	5 (▲54.5)	20 (42.9)	76 (▲12.6)
7月	195 (0.5)	192 (1.1)	438 (12.3)	401 (13.3)	763 (▲10.7)	751 (▲10.4)	300 (▲2.3)	1,129 (▲1.7)	1,023 (▲1.5)	2.25 (0.2)	2.09 (0.2)	1.48 (0.1)	1.36 (0.1)	69 (▲33.7)	61 (▲33.7)	9 (80.0)	18 (▲21.7)	60 (▲40.6)
8月	199 (5.3)	197 (7.7)	485 (▲9.9)	445 (▲1.5)	780 (▲6.0)	774 (▲4.7)	316 (2.3)	1,224 (▲0.5)	1,118 (5.0)	2.44 (0.4)	2.26 (0.4)	1.57 (0.2)	1.44 (0.2)	90 (12.5)	85 (19.7)	0 (▲100.0)	21 (23.5)	85 (23.2)
9月	200 (17.0)	199 (18.5)	296 (▲2.0)	289 (7.0)	806 (▲0.5)	797 (0.3)	325 (14.8)	1,137 (▲1.0)	1,067 (5.6)	1.48 (▲0.5)	1.45 (▲0.4)	1.41 (0.1)	1.34 (0.1)	86 (19.4)	77 (20.3)	4 (300.0)	30 (114.3)	78 (13.0)
10月	230 (9.0)	229 (9.6)	534 (34.2)	430 (36.1)	824 (▲1.2)	818 (▲0.4)	301 (11.5)	1,247 (8.5)	1,107 (14.8)	2.32 (0.4)	1.88 (0.4)	1.51 (0.1)	1.35 (0.2)	104 (35.1)	93 (43.1)	4 (0.0)	25 (13.6)	86 (34.4)
11月	224 (8.2)	221 (8.9)	404 (▲14.8)	365 (▲20.0)	846 (11.0)	837 (11.3)	290 (8.2)	1,187 (5.8)	1,043 (3.5)	1.80 (▲0.1)	1.65 (0.1)	1.40 (0.0)	1.25 (0.1)	90 (30.4)	80 (35.6)	5 (66.7)	21 (▲8.7)	86 (36.5)
12月	125 (▲3.1)	122 (▲3.2)	303 (▲15.1)	263 (3.5)	764 (6.4)	755 (6.8)	247 (▲0.4)	1,172 (5.0)	987 (0.8)	2.42 (2.3)	2.16 (0.6)	1.53 (0.2)	1.31 (0.1)	82 (10.8)	71 (10.9)	6 (100.0)	22 (57.1)	74 (5.7)
前年第3四半期 月平均	183	180	410	342	772	760	262	1,129	984	2.25	1.92	1.47	1.30	74	63	4	20	66
今年第3四半期 月平均	193	191	414	353	812	804	280	1,202	1,046	2.15	1.85	1.49	1.31	92	82	5	23	82
前年第3四半期 累計	547	538	1,229	1,026	2,314	2,280	786	3,387	2,951					220	188	10	59	197
今年第3四半期 累計	579	572	1,241	1,058	2,434	2,410	838	3,606	3,137	0.00				276	244	15	68	246
対前年同期比	5.86	6.32	0.98	3.12	5.19	5.71	6.62	6.47	6.31	▲0.10	▲0.07	0.02	0.01	25.46	29.79	50.00	15.26	24.88

注 1. カッコ内は対前年同月比(差)

第2表

産業別新規求人数(新規学卒を除きパートタイムを含む)

平成29年12月末現在

八重山公共職業安定所

産業別	平成29年												10月	11月	12月	前年第3 四半期	今年第3 四半期	前年 同期比	
	年月	10月	11月	12月	1月	2月	3月	4月	5月	6月	7月	8月							
A. B. 農、林、漁業 (01~04)	6	15	1	8	14	17	6	2	41	8	3	8	15	10	5	22	30	36.4	農
C 鉱業、採石業、砂利採取業(05)	0	0	0	0	0	0	0	0	0	0	0	0	0	0	0	0	0	-	鉱
D 建設業 (06~08)	4	22	14	4	12	4	14	2	11	19	4	11	19	14	0	40	33	▲ 17.5	建
E 製造業 (09~32)	66	23	16	15	9	30	16	12	14	15	19	12	50	14	12	105	76	▲ 27.6	製
09 食料品製造業	62	13	13	15	6	26	12	8	12	12	8	7	47	9	10	88	66	▲ 25.0	
F 電気・ガス・熱供給・水道業 (33~36)	0	0	0	0	1	0	0	2	0	0	0	0	0	0	1	0	1	-	電
G 情報通信業 (37~41)	1	1	1	2	0	1	2	4	0	2	3	0	3	1	0	3	4	33.3	情
H 運輸業 (42~49)	4	17	2	6	8	21	20	5	25	17	13	9	13	5	14	23	32	39.1	運
I 卸売・小売業 (50~61)	29	49	61	64	35	31	105	42	26	37	46	38	71	25	21	139	117	▲ 15.8	卸
50~55 卸売業	9	5	1	6	11	6	19	3	1	19	13	6	13	10	4	15	27	80.0	
56~61 小売業	20	44	60	58	24	25	86	39	25	18	33	32	58	15	17	124	90	▲ 27.4	
(56各種商品小売業)	5	16	51	14	8	6	44	10	5	7	4	19	43	0	5	72	48	▲ 33.3	
J 金融・保険業 (62~67)	0	0	2	0	0	1	0	0	0	0	0	0	2	0	0	2	2	0.0	金
K 不動産業 (68~70)	8	4	17	4	3	10	36	13	10	12	12	6	15	12	8	29	35	20.7	不
L 学術研究、専門・技術サービス業 (71~74)	4	6	0	4	7	5	5	8	5	2	11	4	2	9	6	10	17	70.0	学
M 宿泊業、飲食サービス業 (75~77)	144	207	100	108	209	161	135	179	105	129	199	105	124	161	62	451	347	▲ 23.1	宿
N 生活関連サービス業、娯楽業 (78~80)	17	13	28	21	20	34	34	14	15	31	24	15	29	24	50	58	103	77.6	生
O 教育、学習支援業 (81~82)	0	0	1	2	6	12	1	0	8	0	0	5	3	5	9	1	17	1600.0	教
P 医療、福祉 (83~85)	74	73	65	66	84	77	72	72	58	105	91	54	125	85	75	212	285	34.4	医
Q 複合サービス事業(86,87)	1	1	6	6	3	1	0	8	5	3	10	2	3	0	0	8	3	▲ 62.5	複
R サービス業(他に分類されないもの)(88~96)	26	31	23	5	21	30	32	12	29	41	25	10	43	32	16	80	91	13.8	サ
S、T 公務(他に分類されるものを除く)・その他(97,98,99)	14	12	20	37	110	52	20	11	9	17	25	17	17	7	24	46	48	4.3	公
計	398	474	357	352	542	487	498	386	361	438	485	296	534	404	303	1,229	1,241	1.0	計

第3表

年齢別・職業別新規求職者(新規学卒を除きパートタイムを含む)

平成29年12月

八重山公共職業安定所

		平成28年			平成29年												今期 構成比	前年 同期比
		10月	11月	12月	1月	2月	3月	4月	5月	6月	7月	8月	9月	10月	11月	12月		
年齢別 新規求職者数	19歳以下	6	5	4	2	5	8	3	7	10	9	2	5	4	3	6	2.2	▲ 13.3
	20～24歳	16	18	7	10	26	31	22	18	15	16	12	21	14	17	8	6.7	▲ 4.9
	25～29歳	22	32	16	23	36	34	37	36	23	19	28	24	24	38	14	13.1	8.6
	30～34歳	37	30	20	40	42	38	54	37	29	30	27	27	23	40	12	13.0	▲ 13.8
	35～39歳	40	28	24	31	42	37	42	30	35	25	30	30	41	20	16	13.3	▲ 16.3
	40～44歳	28	18	18	35	38	44	29	29	28	27	27	20	29	28	18	13.0	17.2
	45～49歳	20	17	7	23	27	19	25	17	12	16	22	16	29	24	9	10.7	40.9
	50～54歳	13	14	7	14	24	10	25	16	12	13	15	14	20	8	13	7.1	20.6
	55～59歳	14	18	11	13	21	19	20	26	15	16	12	20	18	19	10	8.1	9.3
	60～64歳	11	14	9	13	25	16	21	17	11	16	12	17	14	15	10	6.7	14.7
	65歳以上	4	13	6	7	10	11	10	8	8	8	12	6	14	12	9	6.0	52.2
計		211	207	129	211	296	267	288	241	198	195	199	200	230	224	125	100.0	5.9
職業別 新規求職者数	A 管理的職業	1	0	0	0	1	0	1	1	0	1	0	0	0	1	1	0.3	100.0
	B 専門的・技術的職業	27	25	18	28	37	45	36	30	20	16	20	18	40	17	13	12.1	0.0
	C 事務的職業	48	46	35	70	101	80	76	61	57	45	46	56	56	57	27	24.2	8.5
	D 販売の職業	25	21	6	23	21	17	18	14	11	24	17	22	18	22	9	8.5	▲ 5.8
	E サービスの職業	42	35	28	28	46	58	42	38	39	38	40	44	47	53	33	23.0	26.7
	F 保安の職業	1	0	1	0	3	0	1	2	1	1	0	0	0	0	0	0.0	-
	G 農林漁業の職業	6	6	3	5	19	8	5	11	5	9	5	9	7	10	4	3.6	40.0
	H 生産工程の職業	5	11	7	8	9	12	8	8	13	6	14	7	5	9	3	2.9	▲ 26.1
	I 輸送・機械運転の職業	4	6	2	5	4	6	9	4	7	3	10	5	10	7	8	4.3	108.3
	J 建設・採掘の職業	3	5	0	3	6	3	4	3	2	4	2	5	2	3	2	1.2	▲ 12.5
	K 運搬・清掃等の職業	25	22	14	19	18	22	19	17	13	18	18	17	22	23	9	9.3	▲ 11.5
	分類不能の職業	24	30	15	22	31	16	69	52	30	30	27	17	23	22	16	10.5	▲ 11.6

第4表 職業別常用有効求人・有効求職バランスシート
(新規学卒を除き、常用パートを含む)

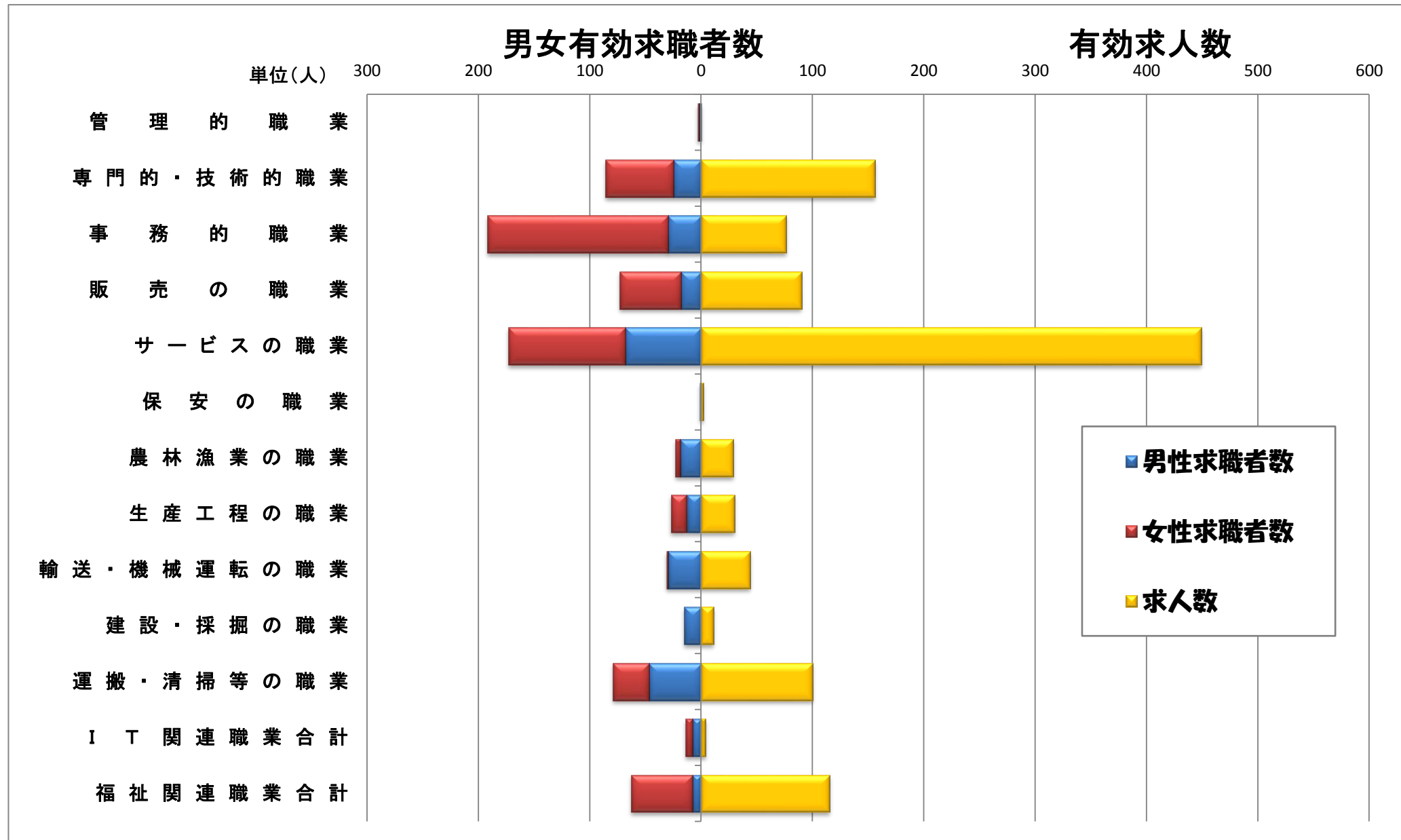
平成29年12月末現在

八重山公共職業安定所

職業別	項目	有効 求職者数	有効 求人数	有効 求人倍率	性別	
					男 求職者数	女 求職者数
職業計		755	987	1.31	292	459
A 管理的職業		3	0	-	2	1
B 専門的・技術的職業		86	156	1.81	25	61
	07 開発技術者	2	0	-	1	1
	08 製造技術者	1	1	1.00	0	1
	09 建築・土木技術者等	2	16	8.00	2	0
	10 情報処理・通信技術者	7	4	0.57	5	2
	11 その他の技術者	0	0	-	0	0
	12 医師・薬剤師等	0	3	-	0	0
	13 保健師・助産師・看護師等	12	29	2.42	0	12
	14 医療技術者	2	19	9.50	1	1
	15 その他の保健医療	2	7	3.50	1	1
	16 社会福祉の専門的職業	29	59	2.03	4	25
	22 美術家・デザイナー等	7	0	-	3	4
	その他の専門的職業	22	18	0.82	8	14
C 事務的職業		193	76	0.39	30	162
	25 一般事務の職業	178	43	0.24	22	155
	26 会計事務の職業	7	18	2.57	3	4
	27 生産関連事務の職業	1	3	3.00	1	0
	28 営業、販売関連事務の職業	4	6	1.50	2	2
	29 外勤事務の職業	1	0	-	1	0
	30 運輸、郵便事務の職業	0	6	-	0	0
	31 事務用機械操作の職業	2	0	-	1	1
D 販売の職業		73	90	1.23	18	55
	32 商品販売の職業	63	75	1.19	10	53
	33 販売類似の職業	0	2	-	0	0
	34 営業の職業	10	13	1.30	8	2
E サービスの職業		173	449	2.60	68	105
	35 家庭生活支援サービスの職業	0	0	-	0	0
	36 介護サービスの職業	34	65	1.91	6	28
	37 保健医療サービスの職業	3	14	4.67	1	2
	38 生活衛生サービスの職業	11	43	3.91	3	8
	39 飲食物調理の職業	43	99	2.30	24	19
	40 接客・給仕の職業	57	196	3.44	23	34
	41 居住施設・ビルの管理の職業	1	0	-	1	0
	42 その他のサービスの職業	24	32	1.33	10	14
F 保安の職業		1	2	2.00	1	0
G 農林漁業の職業		23	29	1.26	19	4
H 生産工程の職業		27	30	1.11	13	14
	49 生産設備(金属材料製造・加工等)の職業	0	0	-	0	0
	50 生産設備(金属材料製造・加工等除く)の職業	0	0	-	0	0
	51 生産設備(機械組立)の職業	0	0	-	0	0
	52 金属材料製造等の職業	1	2	2.00	1	0
	54 製品製造・加工処理の職業	19	21	1.11	7	12
	57 機械組立の職業	0	1	-	0	0
	60 機械整備・修理の職業	4	5	1.25	4	0
	61 製品検査(金属材料製造・加工等)の職業	0	0	-	0	0
	62 製品検査(金属材料製造・加工等除く)の職業	0	1	-	0	0
	63 機械検査の職業	0	0	-	0	0
	64 生産関連・生産類似の職業	3	0	-	1	1
I 輸送・機械運転の職業		31	44	1.42	30	1
	65 鉄道運転の職業	0	0	-	0	0
	66 自動車運転の職業	17	19	1.12	17	0
	67 船舶・航空機運転の職業	1	4	-	1	0
	68 その他の輸送の職業	2	3	-	2	0
	69 定置・建設機械運転の職業	11	18	1.64	10	1
J 建設・採掘の職業		15	11	0.73	15	0
	70 建設躯体工事の職業	0	0	-	0	0
	71 建設の職業(建設躯体工事除く)	3	2	0.67	3	0
	72 電気工事の職業	5	8	1.60	5	0
	73 土木の職業	7	1	0.14	7	0
	74 採掘の職業	0	0	-	0	0
K 運搬・清掃等の職業		80	100	1.25	47	32
	75 運搬の職業	11	23	2.09	10	1
	76 清掃の職業	28	52	1.86	12	15
	77 包装の職業	0	1	-	0	0
	78 その他の運搬等の職業	41	24	0.59	25	16
IT 関連職業合計		14	4	0.29	8	6
福祉関連職業合計 (うち介護関係)		63	115	1.83	8	55
分類不能の職業		47	79	1.68	7	40
分類不能の職業		50	0	-	24	24

第5表
平成29年12月末現在

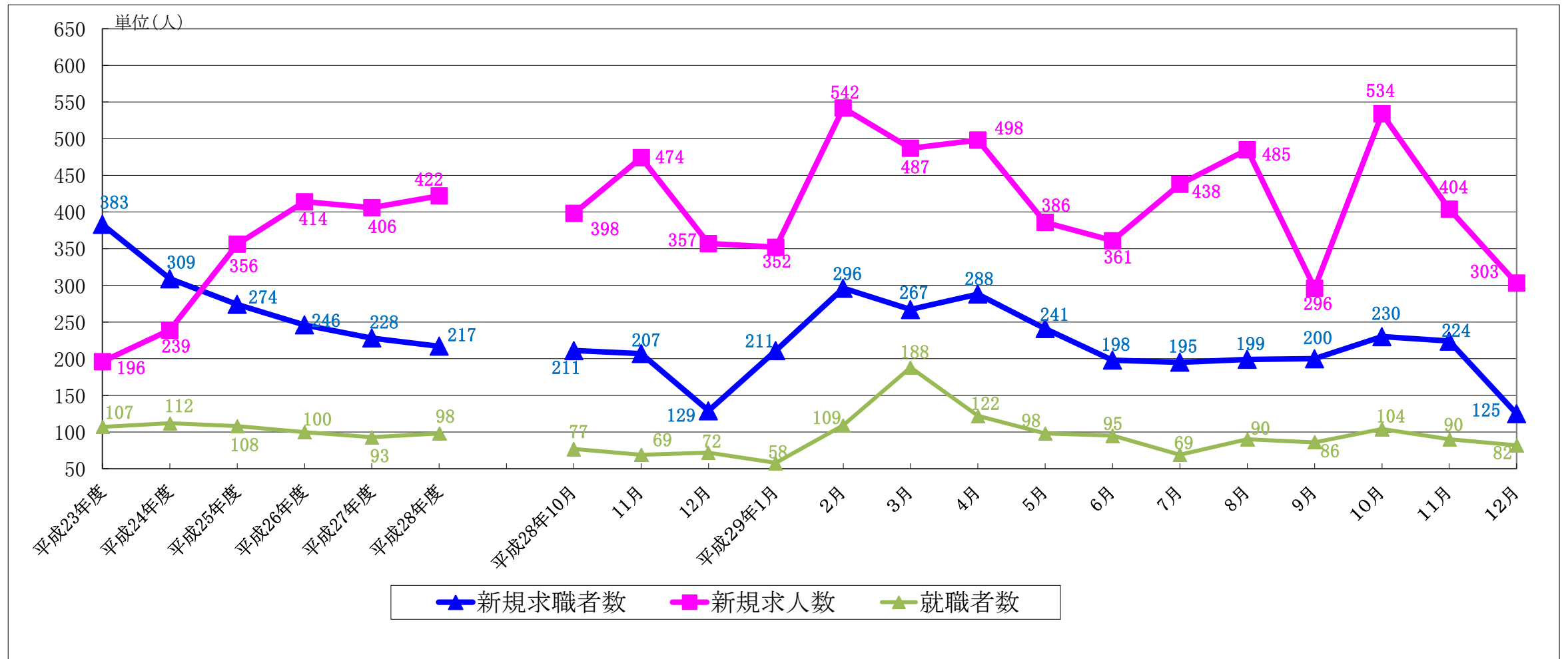
職業別常用有効求人・有効求職バランスシート(グラフ)



第6表

新規求職・新規求人・就職者の推移(年度平均値 月別値)

平成29年12月末現在



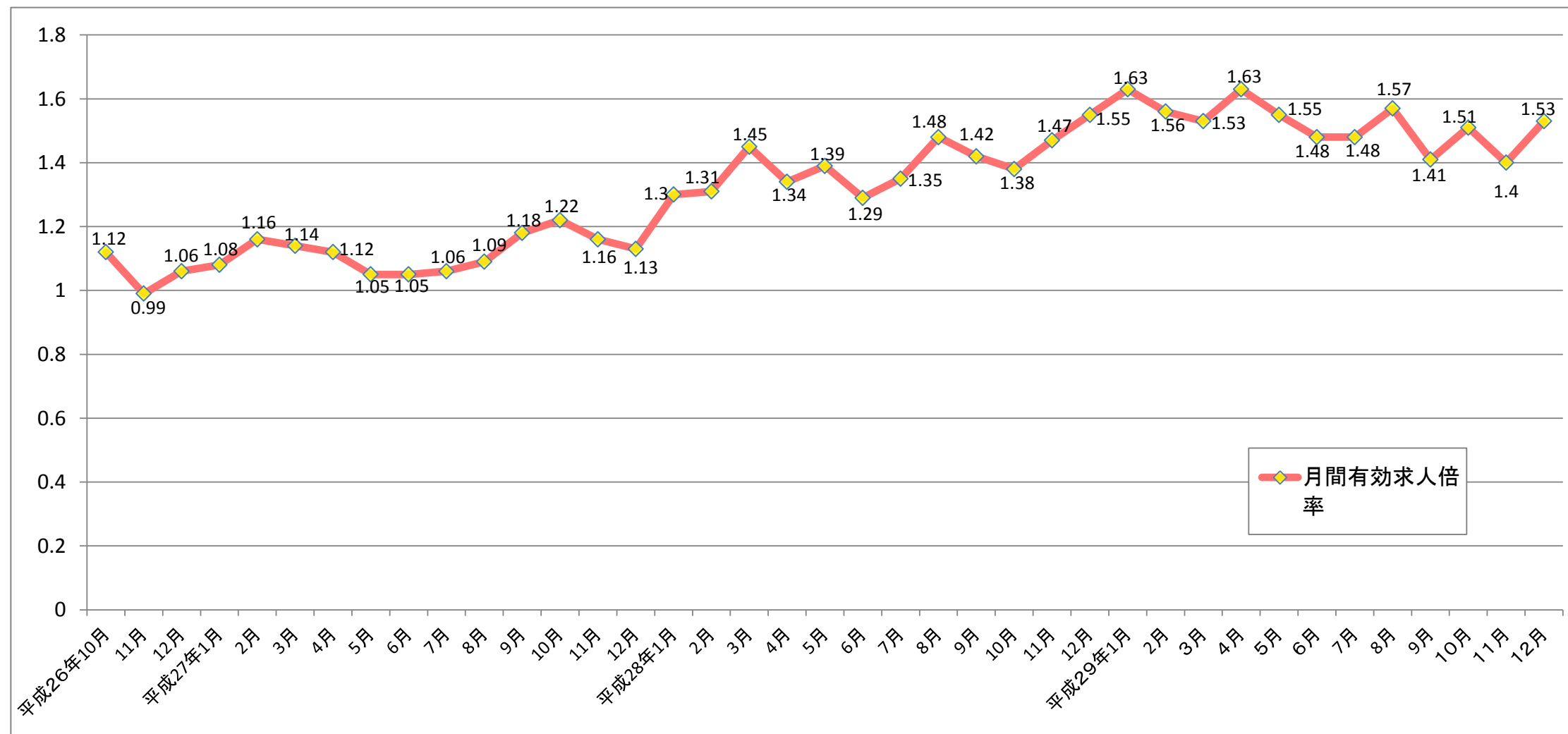
年度推移	平成20年度	平成21年度	平成22年度	平成23年度	平成24年度	平成25年度	平成26年度	平成27年度	平成28年度
	新規求職者数	294	327	367	383	309	274	246	228
新規求人数	258	227	195	196	239	356	414	406	422
就職者数	105	108	108	107	112	108	100	93	98

月推移	平成28年	10月	11月	12月	平成29年	1月	2月	3月	4月	5月	6月	7月	8月	9月	10月	11月	12月
	新規求職者数	211	207	129	211	296	267	288	241	198	195	199	200	230	224	125	
新規求人数	398	474	357	352	542	487	498	386	361	438	485	296	534	404	303		
就職者数	77	69	72	58	109	188	122	98	95	69	90	86	104	90	82		

第7表

月別有効求人倍率の推移(過去3年間)

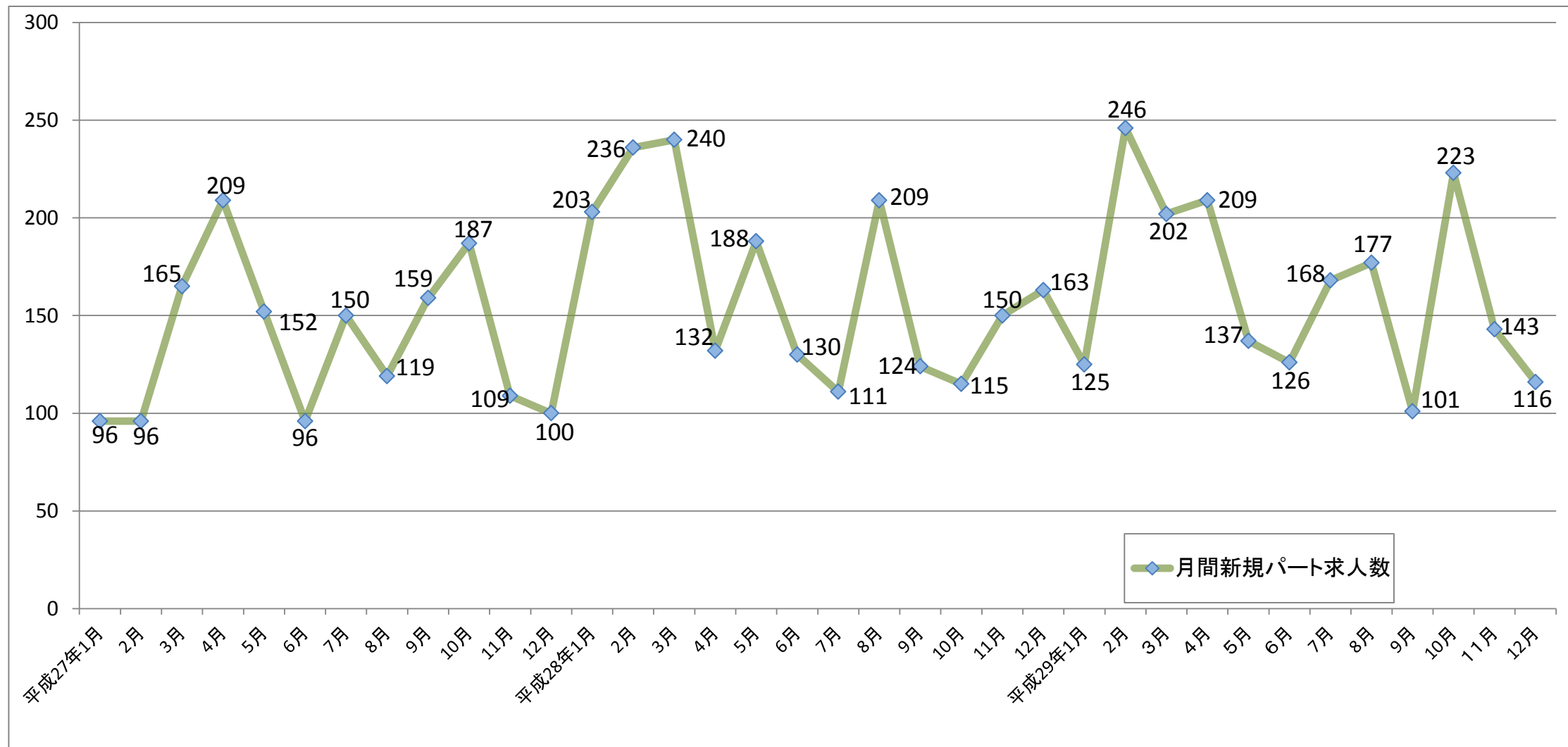
平成29年12月末現在



第8表

月別新規パート求人数の推移(過去3年間)

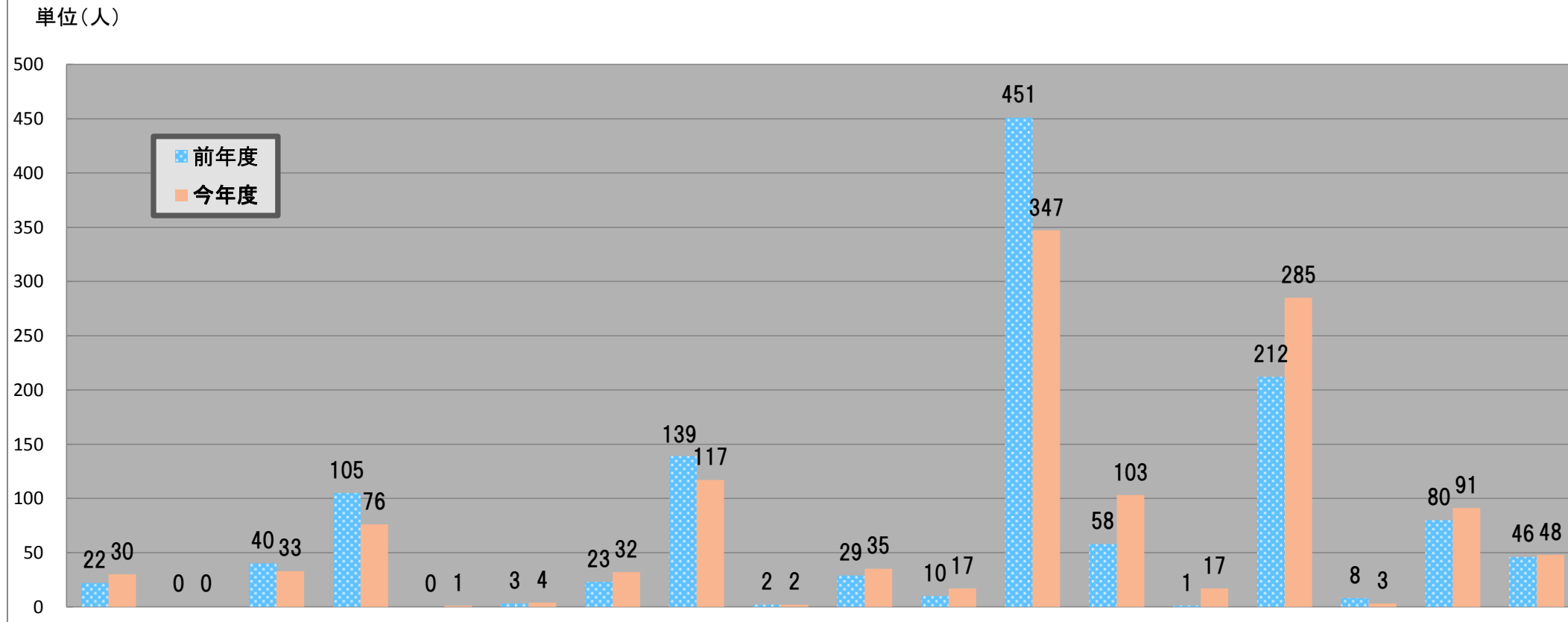
平成29年12月末現在



注 人数は、新規学卒者を除きパートタイムを含む。

平成29年12月末現在

第9表 産業別新規求人数の前年同期比較（年度累計値）



業種	計	農、林、漁業	鉱業	建設業	製造業	電気・ガス・水道	情報通信業	運輸業	卸売・小売業	金融・保険業	不動産業	学術研究・専門・技術サービス業	宿泊・飲食サービス業	生活関連・娯楽業	教育・学習支援業	医療・福祉	複合サービス事業	その他サービス業	公務・その他
人数	1,241	30	0	33	76	1	4	32	117	2	35	17	347	103	17	285	3	91	48
構成比(%)	100	2.4	0.0	2.7	6.1	0.1	0.3	2.6	9.4	0.2	2.8	1.4	28.0	8.3	1.4	23.0	0.2	7.3	3.9

※ 単位：人、%。但し、構成比は四捨五入してあるため必ずしも計と一致しない。
人数は、新規学卒者を除き・パートタイムを含む。