

ハローワーク八重山発表

平成28年11月2日(水)

担	八重山公共職業安定所 所長 仲程 通助
当	統括職業指導官 金城 正和
	電話：0980-82-2327 FAX：0980-82-1389

## 「雇用の動き」平成28年7～9月期

当期の有効求人倍率は1.42倍で、前年同期に比べて0.31ポイント上昇

### 1. 有効求人倍率(原数値)は1.42倍

- 当期の有効求人倍率(原数値)は1.42倍で、前年同期と比べ0.31ポイント上昇。
- 月間有効求人数(月平均)は、1,176人と前年同期比21.1%増加。
- 月間有効求職者数(月平均)は、831人と前年同期比5.1%減少。

### 2. 新規求人数は前年同期比14.6%増加

- 新規求人数は、1,230人(月平均410人)と前年同期比157人(14.6%)増加した。  
これを主な産業別に前年同期比で見ると、宿泊業・飲食サービス業で351人と47.5%(113人)、卸売・小売業で199人と20.6%(34人)、生活関連サービス業、娯楽業で74人と45.1%(23人)、不動産業で40人と14.3%(5人)、製造業で79人と182.1%(51人)増加となったが、医療・福祉で227人と14.3%(38人)、運輸業で29人と27.5%(11人)その他のサービス業で98人と5.8%(6人)、建設業で29人と40.8%(20人)減少となった。
- 月間有効求人数(月平均)は、1,176人で前年同期比21.2%(205人)増加した。

### 3. 新規求職申込件数は、前年同期比5.8%減少

- 新規求職申込件数は、554件(月平均185件)と前年同期比5.8%(34件)減少した。  
※ 新規求職申込件数(常用)のうち離職者は338人で2.9%(10人)減少、うちの事業主都合は63人で10.5%(6人)増加、自己都合は260人で5.5%(15人)減少、自営業者等は9人で12.5%(1人)増加した。  
また、在職者は145人で2.7%(4人)減少、無業者は58人で28.4%(23人)減少した。
- 月間有効求職者数は、月平均831人と前年同期比5.1%(45人)減少した。
- 雇用保険受給者実人員数は、月平均183人で前年同期比0.9%(5人)増加となった。

### 4. 就職件数は、前年同期比0.8%増加

- 就職件数は256件(月平均85件)と前年同期比0.8%(2件)増加となった。

### 参考

沖縄県の完全失業率(原数値)は3.7%で、前年同月より1.4ポイント低下(改善)。

第1表  
平成28年9月

一般職業紹介状況（新規学卒者を除きパートタイムを含む）（全数）

年月	新規求職者数		新規求人数		月間有効求職者数		月間有効求人数		新規求人倍率		有効求人倍率		就職者数		充足数
		うち常用		うち常用		うち常用		うち常用		うち常用		うち常用		うち常用	
平成24年度計	3,702	3,604	2,872	2,530	1,377	1,356	559	498	0.78	0.70	0.41	0.37	1,343	1,211	1,235
平成25年度計	3,288	3,188	4,269	3,966	1,189	1,168	897	843	1.30	1.24	0.75	0.72	1,299	1,192	1,222
平成26年度計	2,954	2,890	4,972	4,733	1,046	1,030	1,142	1,092	1.68	1.64	1.09	1.06	1,201	1,124	1,153
平成27年度計	2,480	2,701	4,866	4,085	923	912	1,088	934	1.96	1.51	1.18	1.02	1,111	995	1,030
7月	226 (▲ 9.2)	220 (▲ 91.1)	372 (▲ 40.4)	321 (▲ 47.7)	918 (▲ 13.6)	904 (▲ 13.9)	973 (▲ 22.7)	840 (▲ 30.8)	1.65 (▲ 0.9)	1.46 (▲ 1.1)	1.06 (▲ 0.1)	0.93 (▲ 0.2)	92 (▲ 14.0)	85 (▲ 17.5)	78 (▲ 26.4)
8月	162 (▲ 31.4)	160 (▲ 31.3)	301 (▲ 20.2)	278 (▲ 24.5)	855 (▲ 18.9)	844 (▲ 19.1)	930 (▲ 25.7)	830 (▲ 32.1)	1.86 (0.3)	1.74 (0.2)	1.09 (▲ 0.1)	0.98 (▲ 0.2)	73 (▲ 25.5)	66 (▲ 31.3)	67 (▲ 28.7)
9月	200 (▲ 19.7)	198 (▲ 19.2)	400 (▲ 15.3)	319 (▲ 29.4)	856 (▲ 20.7)	844 (▲ 21.0)	1,009 (▲ 24.5)	860 (▲ 33.9)	2.00 (0.1)	1.61 (▲ 0.2)	1.18 (▲ 0.1)	1.02 (▲ 0.2)	89 (▲ 5.3)	86 (▲ 4.4)	84 (▲ 7.7)
10月	236 (0.9)	234 (2.2)	459 (11.1)	392 (▲ 2.7)	889 (▲ 14.2)	880 (▲ 13.9)	1,088 (▲ 6.6)	928 (▲ 18.2)	1.94 (0.2)	1.68 (▲ 0.1)	1.22 (0.1)	1.05 (▲ 0.1)	70 (▲ 36.9)	61 (▲ 40.2)	68 (▲ 36.4)
11月	226 (▲ 3.4)	223 (▲ 2.2)	313 (17.2)	267 (3.1)	921 (▲ 8.4)	913 (▲ 7.6)	1,066 (7.6)	898 (▲ 6.0)	1.38 (0.2)	1.20 (0.1)	1.16 (0.2)	0.98 (0.0)	90 (42.9)	82 (41.4)	81 (47.3)
12月	153 (▲ 5.0)	151 (▲ 4.4)	346 (▲ 9.4)	254 (▲ 32.4)	878 (▲ 8.7)	867 (▲ 8.4)	989 (▲ 2.9)	847 (▲ 14.3)	2.26 (▲ 0.1)	1.68 (▲ 0.7)	1.13 (0.1)	0.98 (▲ 0.1)	76 (2.7)	60 (▲ 13.0)	68 (4.6)
平成28年 1月	256 (▲ 10.2)	252 (▲ 7.0)	543 (23.1)	474 (21.5)	874 (▲ 10.9)	863 (▲ 10.0)	1,137 (7.0)	968 (▲ 3.2)	2.12 (0.6)	1.88 (0.4)	1.30 (0.2)	1.12 (0.1)	80 (▲ 16.7)	56 (▲ 34.1)	77 (▲ 18.9)
2月	273 (15.2)	270 (16.4)	483 (19.9)	409 (8.2)	938 (▲ 3.1)	929 (▲ 2.0)	1,230 (9.7)	1,032 (▲ 2.5)	1.77 (0.1)	1.51 (▲ 0.1)	1.31 (0.2)	1.11 (▲ 0.0)	76 (▲ 23.2)	68 (▲ 24.4)	76 (▲ 26.2)
3月	268 (8.1)	267 (9.9)	559 (34.4)	414 (9.5)	1,009 (1.1)	998 (1.9)	1,461 (28.0)	1,183 (12.3)	2.09 (0.4)	1.55 (▲ 0.0)	1.45 (0.3)	1.19 (0.1)	155 (9.9)	139 (9.4)	146 (17.7)
4月	265 (▲ 14.2)	258 (▲ 15.4)	368 (▲ 14.6)	319 (▲ 11.9)	961 (▲ 5.2)	948 (▲ 5.3)	1,291 (13.2)	1,046 (3.7)	1.39 (▲ 0.0)	1.24 (0.0)	1.34 (0.2)	1.10 (0.1)	122 (▲ 2.4)	108 (0.9)	118 (3.5)
5月	265 (19.9)	260 (19.3)	490 (55.6)	453 (56.7)	945 (▲ 3.0)	930 (▲ 3.4)	1,315 (28.0)	1,101 (18.3)	1.85 (0.4)	1.74 (0.3)	1.39 (0.3)	1.18 (0.2)	113 (27.0)	96 (7.9)	102 (20.0)
6月	195 (▲ 5.3)	187 (▲ 7.9)	362 (5.2)	305 (▲ 0.3)	898 (▲ 5.5)	878 (▲ 6.5)	1,156 (15.4)	1,016 (14.5)	1.86 (0.2)	1.63 (▲ 0.0)	1.29 (0.2)	1.16 (0.2)	104 (8.3)	88 (▲ 8.3)	87 (1.2)
7月	194 (▲ 14.2)	190 (▲ 13.6)	390 (4.8)	354 (10.3)	854 (▲ 7.0)	838 (▲ 7.3)	1,149 (18.1)	1,039 (23.7)	2.01 (0.4)	1.86 (0.4)	1.35 (0.3)	1.24 (0.3)	104 (13.0)	92 (8.2)	101 (29.5)
8月	189 (16.7)	183 (14.4)	538 (78.7)	452 (62.6)	830 (▲ 2.9)	812 (▲ 3.8)	1,230 (32.3)	1,065 (28.3)	2.85 (1.0)	2.47 (0.7)	1.48 (0.4)	1.31 (0.3)	80 (9.6)	71 (7.6)	69 (3.0)
9月	171 (▲ 14.5)	168 (▲ 15.2)	302 (▲ 24.5)	270 (▲ 15.4)	810 (▲ 5.4)	795 (▲ 5.8)	1,149 (13.9)	1,010 (17.4)	1.77 (▲ 0.2)	1.61 (▲ 0.0)	1.42 (0.2)	1.27 (0.3)	72 (▲ 19.1)	64 (▲ 25.6)	69 (▲ 17.9)
前年第2四半期 月平均	196	193	358	306	876	864	971	843	1.83	1.59	1.11	0.98	85	79	76
今年第2四半期 月平均	185	180	410	359	831	815	1,176	1,038	2.22	1.99	1.42	1.27	85	76	80
前年第2四半期 累計	588	578	1,073	918									254	237	229
今年第2四半期 累計	554	541	1,230	1,076									256	227	239
対前年同期比	▲ 5.8	▲ 6.4	14.6	17.2	▲ 5.1	▲ 5.7	21.2	23.1	0.40	0.40	0.31	0.29	0.8	▲ 4.2	4.4

注 カッコ内は対前年同月比(差)

第2表  
平成28年9月

産業別新規求人数(新規学卒を除きパートタイムを含む)

八重山公共職業安定所

産業別	年 月	平成27年									平成28年									前年第2 四半期	今年第2 四半期	前年 同期比	
		4月	5月	6月	7月	8月	9月	10月	11月	12月	1月	2月	3月	4月	5月	6月	7月	8月	9月				
A. B. 農、林、漁業 (01~04)		7	8	6	7	7	4	11	5	2	0	4	2	9	6	8	7	14	3	18	24	33.3	農
C 鉱業、採石業、砂利採取業(05)		0	0	0	0	0	0	0	0	0	0	0	1	0	0	0	0	0	0	0	0	-	鉱
D 建設業 (06~08)		14	7	20	6	26	17	8	5	7	36	19	12	2	8	18	6	15	8	49	29	▲ 40.8	建
E 製造業 (09~32)		41	10	25	2	12	14	25	11	18	24	10	35	22	23	29	29	27	23	28	79	182.1	製
09 食料品製造業		39	7	20	0	8	13	18	4	14	16	7	33	15	14	26	18	15	13	21	46	119.0	
F 電気・ガス・熱供給・水道業 (33~36)		0	0	0	0	0	0	0	0	0	0	0	0	0	0	0	0	0	0	0	0	-	電
G 情報通信業 (37~41)		4	5	4	1	6	2	9	0	2	3	5	1	2	5	1	2	6	0	9	8	▲ 11.1	情
H 運輸業 (42~49)		10	10	32	21	8	11	27	18	10	37	14	10	27	16	13	12	12	5	40	29	▲ 27.5	運
I 卸売・小売業 (50~61)		69	40	8	46	39	80	25	38	18	32	39	91	23	80	31	22	131	46	165	199	20.6	卸
50~55 卸売業		1	3	3	7	4	7	3	3	0	3	8	4	6	8	9	6	3	12	18	21	16.7	
56~61 小売業		68	37	5	39	35	73	22	35	18	29	31	87	17	72	22	16	128	34	147	178	21.1	
(56各種商品小売業)		26	19	0	26	18	62	9	10	12	1	9	75	2	14	8	5	54	5	106	64	▲ 39.6	
J 金融・保険業 (62~67)		0	0	0	0	0	0	1	1	0	0	0	0	0	0	0	0	0	2	0	2	-	金
K 不動産業 (68~70)		8	5	3	10	3	22	24	3	29	26	13	22	1	6	31	10	16	14	35	40	14.3	不
L 学術研究、専門・技術サービス業 (71~74)		17	3	8	10	1	5	12	6	1	3	9	13	3	7	6	6	7	0	16	13	▲ 18.8	学
M 宿泊業、飲食サービス業 (75~77)		78	69	99	69	67	102	104	62	120	105	96	153	103	90	79	172	116	63	238	351	47.5	宿
N 生活関連サービス業、娯楽業 (78~80)		19	3	12	19	11	21	11	12	25	24	20	38	19	24	40	15	31	28	51	74	45.1	生
O 教育、学習支援業 (81~82)		0	0	4	1	0	2	1	2	0	0	3	12	2	0	0	1	0	0	3	1	▲ 66.7	教
P 医療、福祉 (83~85)		96	104	68	108	95	62	89	101	58	173	99	90	89	164	66	66	86	75	265	227	▲ 14.3	医
Q 複合サービス事業(86,87)		3	5	0	1	10	0	15	0	0	10	16	5	3	6	8	1	1	0	11	2	▲ 81.8	複
R サービス業(他に分類されないもの)(88~96)		52	35	31	64	2	38	94	44	35	48	20	28	48	23	20	29	46	23	104	98	▲ 5.8	サ
S、T 公務(他に分類されるものを除く)・その他(97,98,99)		13	11	24	7	14	20	3	5	21	22	116	46	15	32	12	12	30	12	41	54	31.7	公
計		431	315	344	372	301	400	459	313	346	543	483	559	368	490	362	390	538	302	1,073	1,230	14.6	計

第3表  
平成28年9月

年齢別・職業別新規求職者(新規学卒を除きパートタイムを含む)

八重山公共職業安定所

	年月 年齢 職業	平成27年						平成28年						今季 構成比	前年 同期比			
		7月	8月	9月	10月	11月	12月	1月	2月	3月	4月	5月	6月			7月	8月	9月
年齢別 新規求職者数	19歳以下	5	2	10	3	2	2	1	1	3	5	6	5	2	7	4	2.3	▲ 23.5
	20～24歳	12	16	19	26	19	5	22	30	23	18	24	4	16	19	14	8.8	4.3
	25～29歳	21	21	27	37	45	27	26	40	33	37	30	23	20	19	23	11.2	▲ 10.1
	30～34歳	38	21	35	26	35	23	49	42	40	40	39	37	35	22	29	15.5	▲ 8.5
	35～39歳	27	21	37	26	45	33	45	49	33	40	31	24	25	23	18	11.9	▲ 22.4
	40～44歳	30	25	22	33	23	21	39	27	43	34	35	39	30	31	26	15.7	13.0
	45～49歳	30	22	10	21	16	15	19	24	29	22	27	18	22	19	15	10.1	▲ 9.7
	50～54歳	22	7	11	13	16	13	15	19	29	25	26	16	16	12	12	7.2	0.0
	55～59歳	19	14	15	20	15	4	15	21	18	10	19	14	9	16	9	6.1	▲ 29.2
	60～64歳	16	8	8	23	6	9	21	16	12	24	20	10	9	12	8	5.2	▲ 9.4
	65歳以上	6	5	6	8	4	1	4	4	5	10	8	5	10	9	13	5.8	88.2
計		226	162	200	236	226	153	256	273	268	265	265	195	194	189	171	100.0	▲ 5.8
職業別 新規求職者数	A 管理的職業	1	0	0	1	0	0	1	0	1	1	0	1	0	1	0	0.2	0.0
	B 専門的・技術的職業	23	22	22	30	17	17	39	33	50	48	28	27	22	23	14	10.6	▲ 11.9
	C 事務的職業	75	53	60	55	70	36	83	101	89	49	72	52	39	45	47	23.6	▲ 30.3
	D 販売の職業	13	14	18	23	22	12	15	24	21	16	22	13	20	13	18	9.2	13.3
	E サービスの職業	53	27	33	62	55	41	45	54	56	59	55	34	49	39	33	21.8	7.1
	F 保安の職業	3	3	1	1	1	3	2	1	0	0	1	0	1	1	0	0.4	▲ 71.4
	G 農林漁業の職業	2	3	1	6	7	4	5	12	3	14	6	3	5	7	3	2.7	150.0
	H 生産工程の職業	7	6	13	11	6	9	9	11	4	6	9	6	8	9	8	4.5	▲ 3.8
	I 輸送・機械運転の職業	11	7	2	5	4	2	13	5	6	9	13	9	8	7	4	3.4	▲ 5.0
	J 建設・採掘の職業	6	3	4	4	0	0	4	5	2	1	4	3	4	3	2	1.6	▲ 30.8
	K 運搬・清掃等の職業	15	16	25	21	21	23	16	13	13	25	16	17	18	15	23	10.1	0.0
分類不能の職業	17	8	21	17	23	6	24	14	23	37	39	30	20	26	19	11.7	41.3	



第4表 職業別常用有効求人・有効求職バランスシート  
(新規学卒を除き、常用パートを含む)

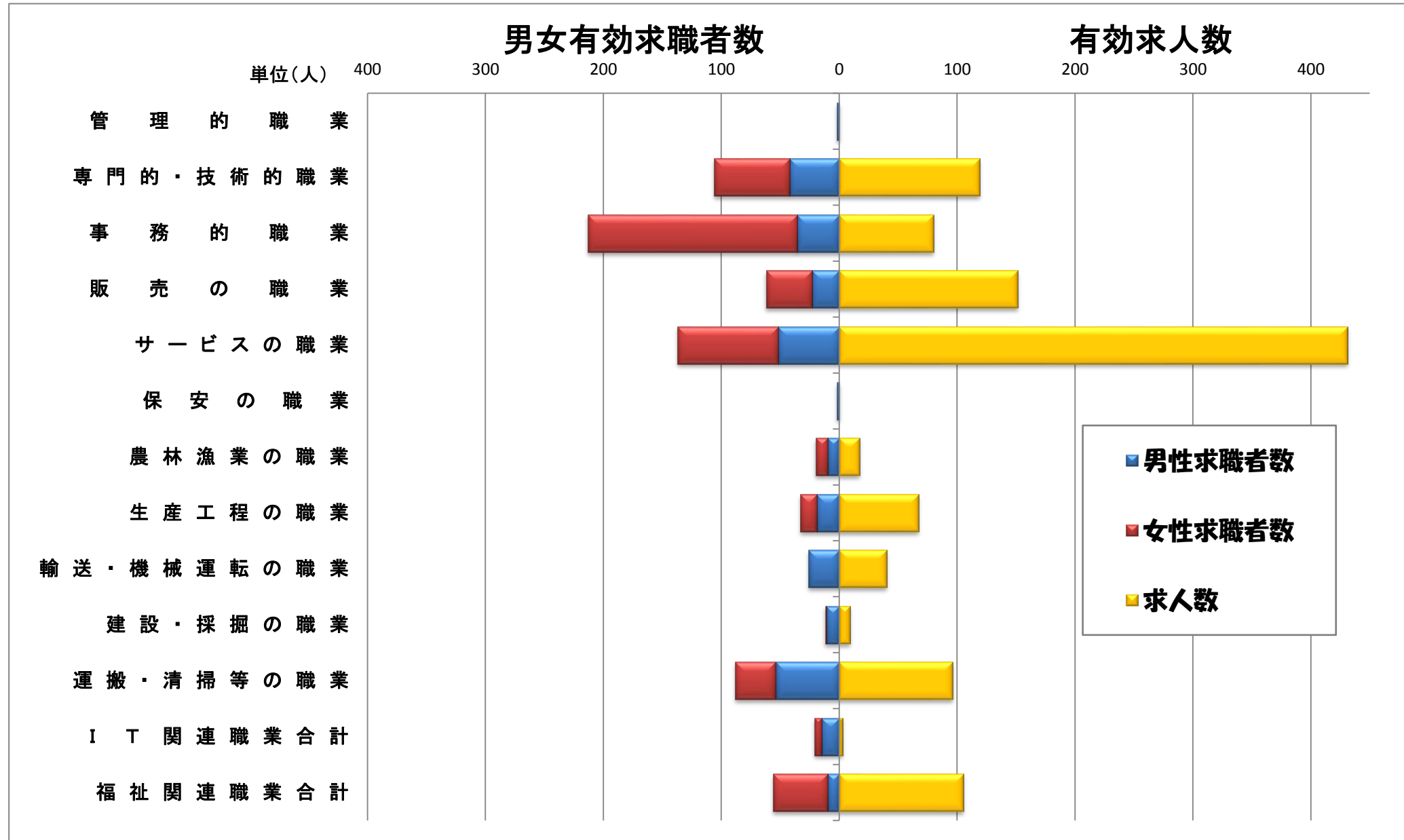
平成28年9月末現在

八重山公共職業安定所

職業別	項目	有効 求職者数	有効 求人数	有効 求人倍率	性別	
					男 求職者数	女 求職者数
職業計		795	1010	1.27	329	466
A 管理的職業		2	0	-	2	0
B 専門的・技術的職業		106	119	1.12	42	64
	07 開発技術者	1	0	-	1	0
	08 製造技術者	4	0	-	4	0
	09 建築・土木技術者等	14	15	1.07	13	1
	10 情報処理・通信技術者	4	0	-	2	2
	11 その他の技術者	1	0	-	1	0
	12 医師・薬剤師等	2	1	0.5	0	2
	13 保健師・助産師・看護師等	18	30	1.67	0	18
	14 医療技術者	3	20	6.67	1	2
	15 その他の保健医療	2	4	2	0	2
	16 社会福祉の専門的職業	31	35	1.13	4	27
	22 美術家・デザイナー等	12	1	0.08	8	4
	その他の専門的職業	14	13	0.93	8	6
C 事務的職業		213	80	0.38	36	177
	25 一般事務の職業	186	51	0.27	25	161
	26 会計事務の職業	16	16	1	4	12
	27 生産関連事務の職業	1	3	3	1	0
	28 営業、販売関連事務の職業	4	10	2.5	2	2
	29 外勤事務の職業	1	0	-	1	0
	30 運輸、郵便事務の職業	1	0	-	0	1
	31 事務用機械操作の職業	4	0	-	3	1
D 販売の職業		62	151	2.44	23	39
	32 商品販売の職業	48	136	2.83	11	37
	33 販売類似の職業	0	2	-	0	0
	34 営業の職業	14	13	0.93	12	2
E サービスの職業		137	431	3.15	52	85
	35 家庭生活支援サービスの職業	0	0	-	0	0
	36 介護サービスの職業	22	50	2.27	6	16
	37 保健医療サービスの職業	3	10	3.33	0	3
	38 生活衛生サービスの職業	12	31	2.58	3	9
	39 飲食物調理の職業	37	105	2.84	16	21
	40 接客・給仕の職業	38	215	5.66	14	24
	41 居住施設・ビルの管理の職業	1	0	-	1	0
	42 その他のサービスの職業	24	20	0.83	12	12
F 保安の職業		2	0	-	2	0
G 農林漁業の職業		20	17	0.85	10	10
H 生産工程の職業		33	67	2.03	19	14
	49 生産設備(金属材料製造・加工等)の職業	0	0	-	0	0
	50 生産設備(金属材料製造・加工等除く)の職業	0	0	-	0	0
	51 生産設備(機械組立)の職業	0	0	-	0	0
	52 金属材料製造等の職業	3	4	1.33	3	0
	54 製品製造・加工処理の職業	20	50	2.5	9	11
	57 機械組立の職業	1	0	-	0	1
	60 機械整備・修理の職業	6	10	1.67	6	0
	61 製品検査(金属材料製造・加工等)の職業	0	0	-	0	0
	62 製品検査(金属材料製造・加工等除く)の職業	0	0	-	0	0
	63 機械検査の職業	0	0	-	0	0
	64 生産関連・生産類似の職業	3	3	1	1	2
I 輸送・機械運転の職業		26	40	1.54	26	0
	65 鉄道運転の職業	0	0	-	0	0
	66 自動車運転の職業	14	24	1.71	14	0
	67 船舶・航空機運転の職業	0	0	-	0	0
	68 その他の輸送の職業	2	1	0.5	2	0
	69 定置・建設機械運転の職業	10	15	1.5	10	0
J 建設・採掘の職業		12	9	0.75	11	1
	70 建設躯体工事の職業	0	1	-	0	0
	71 建設の職業(建設躯体工事除く)	5	1	0.2	4	1
	72 電気工事の職業	4	2	0.5	4	0
	73 土木の職業	3	5	1.67	3	0
	74 採掘の職業	0	0	-	0	0
K 運搬・清掃等の職業		88	96	1.09	54	34
	75 運搬の職業	16	14	0.88	16	0
	76 清掃の職業	28	50	1.79	17	11
	77 包装の職業	2	3	1.5	0	2
	78 その他の運搬等の職業	42	29	0.69	21	21
IT関連職業合計		21	3	0.14	15	6
福祉関連職業合計 (うち介護関係)		56	105	1.88	10	46
分類不能の職業		33	64	1.94	9	24
		94	0	-	52	42

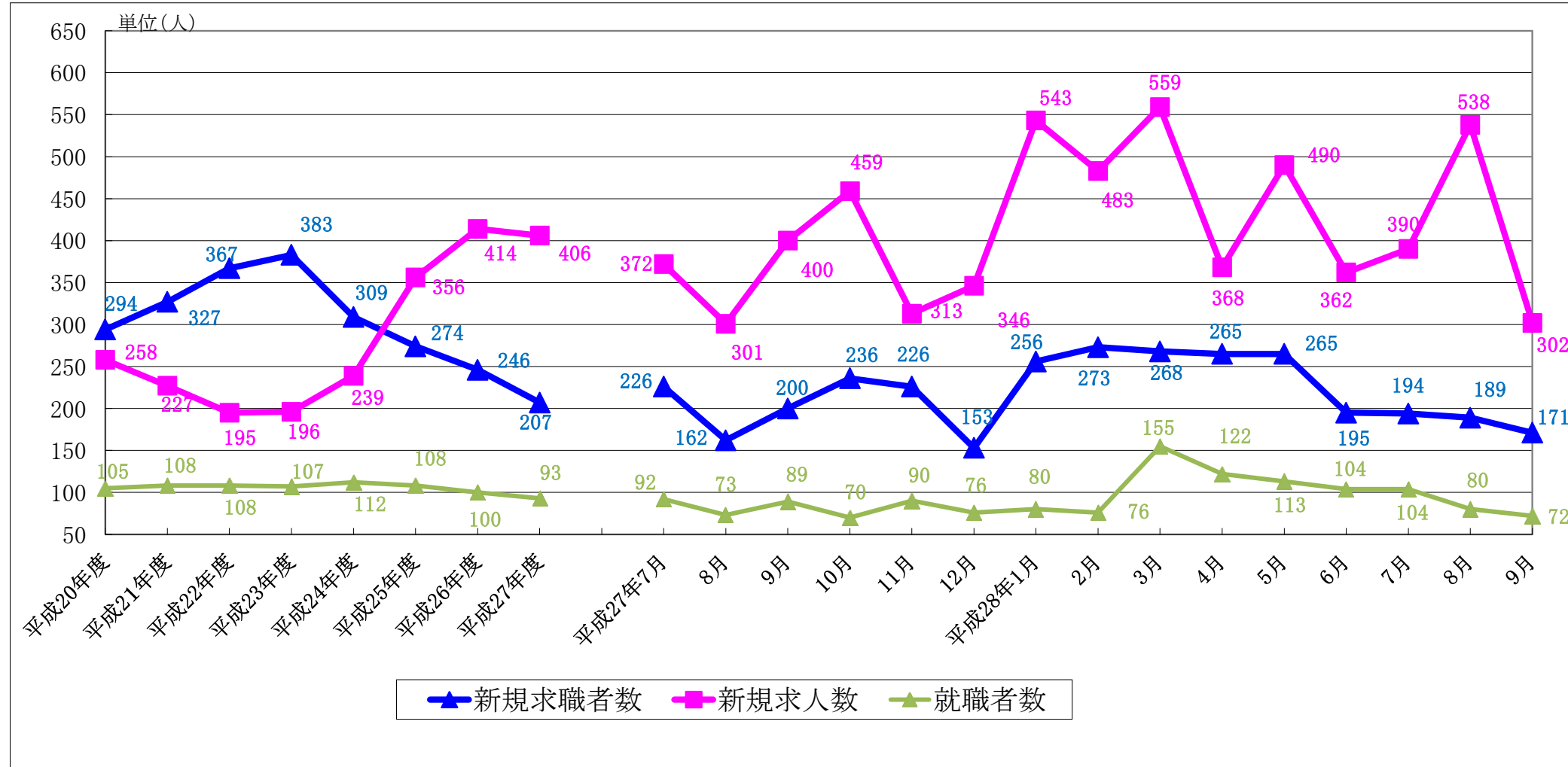
第5表  
平成28年9月末現在

# 職業別常用有効求人・有効求職バランスシート(グラフ)



第6表

新規求職・新規求人・就職者の推移(年度平均値 月別値)

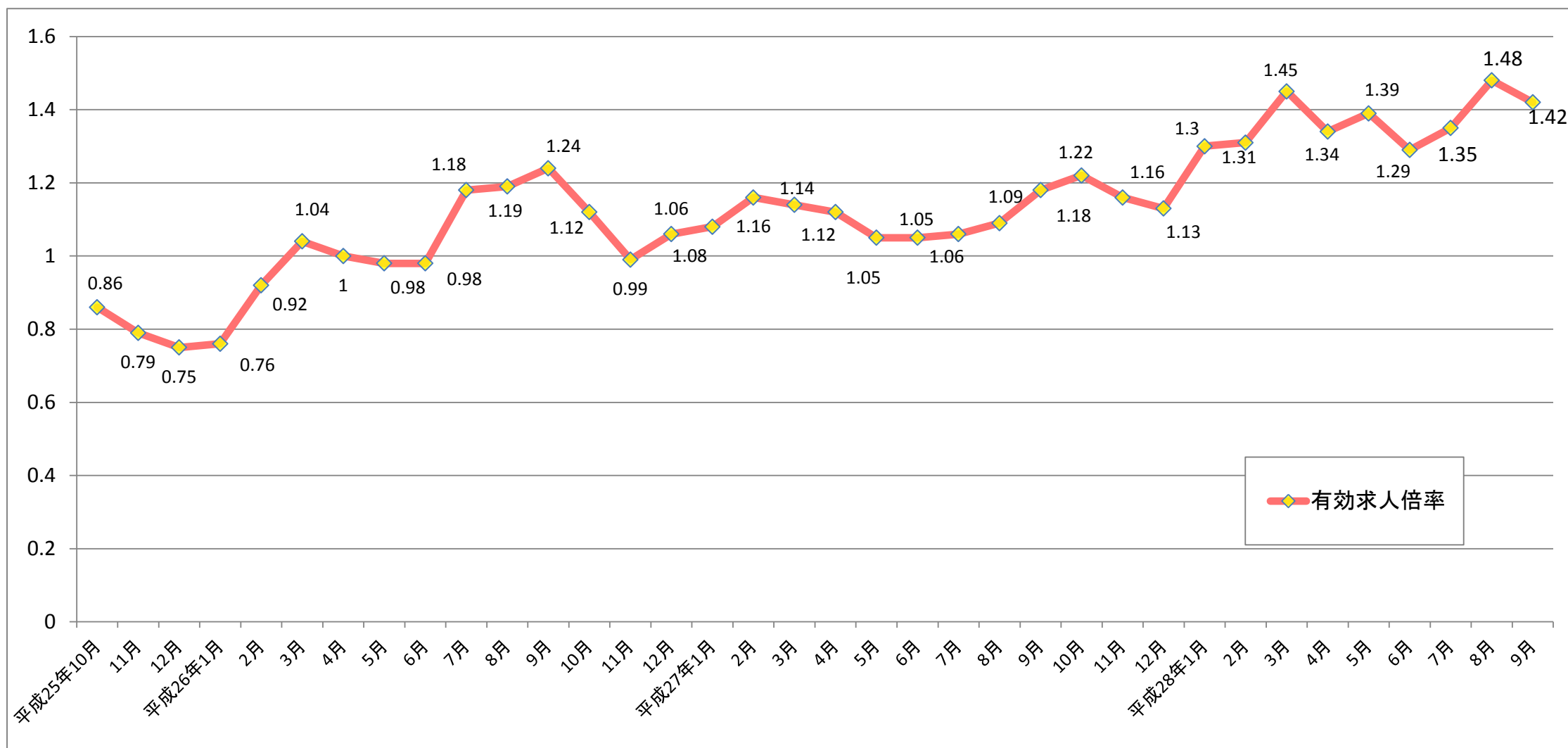


年度推移	平成20年度	平成21年度	平成22年度	平成23年度	平成24年度	平成25年度	平成26年度	平成27年度
新規求職者数	294	327	367	383	309	274	246	207
新規求人	258	227	195	196	239	356	414	406
就職者数	105	108	108	107	112	108	100	93

月推移	平成27年7月	平成27年8月	平成27年9月	10月	11月	12月	平成28年1月	2月	3月	4月	5月	6月	7月	8月	9月
新規求職者数	226	162	200	236	226	153	256	273	268	265	265	195	194	189	171
新規求人	372	301	400	459	313	346	543	483	559	368	490	362	390	538	302
就職者数	92	73	89	70	90	76	80	76	155	122	113	104	104	80	72

第7表

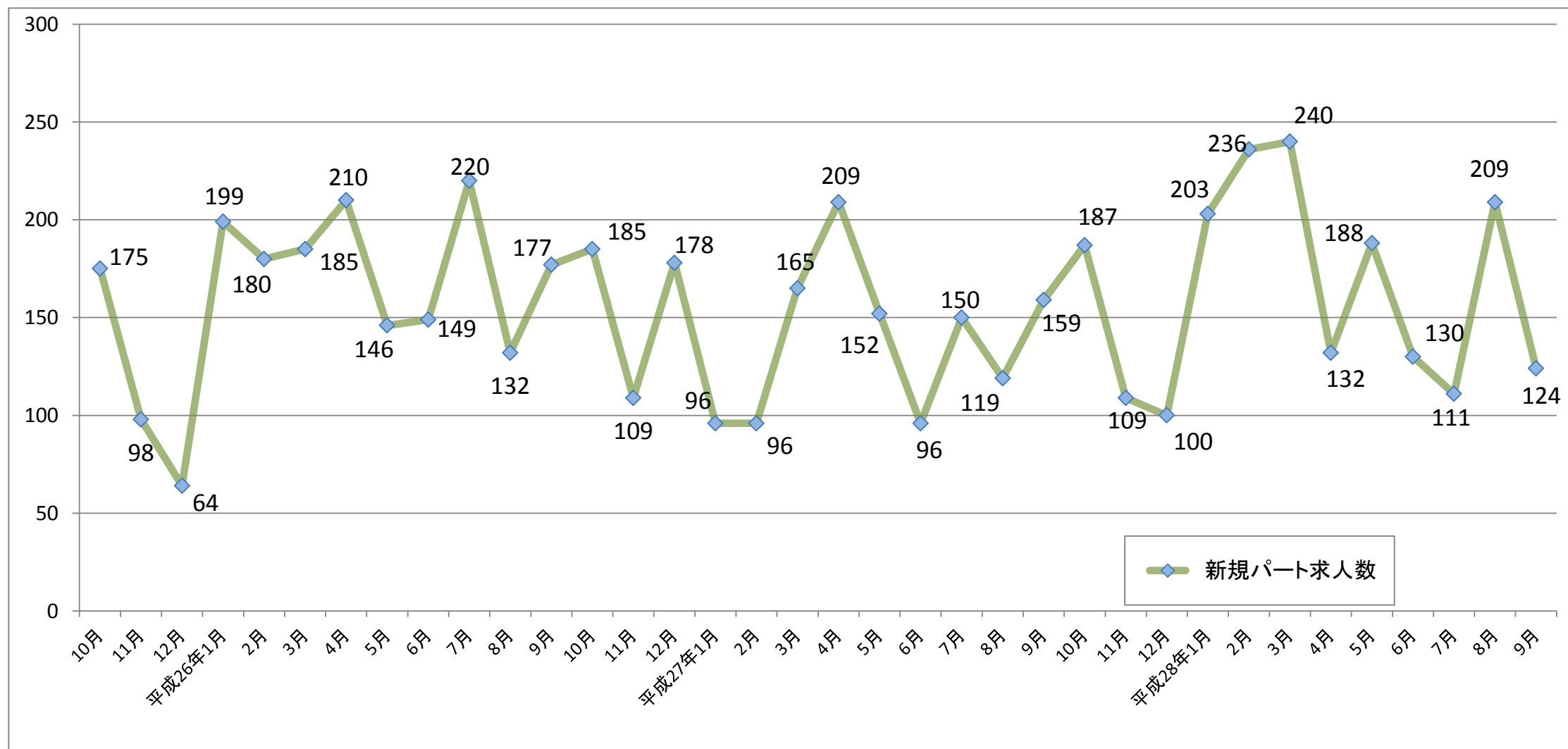
月別有効求人倍率の推移(過去3年間)





第8表

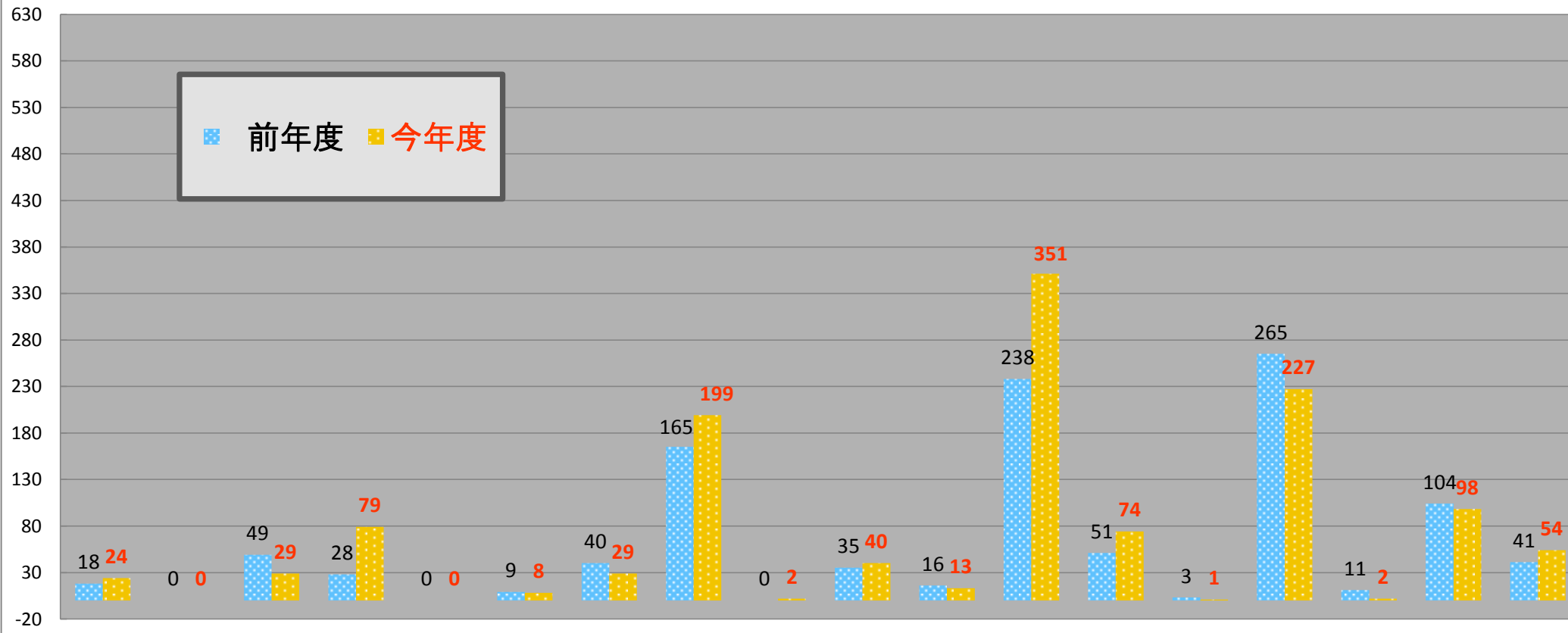
月別新規パート求人数の推移(過去3年間)



注 人数は、新規学卒者を除きパートタイムを含む。

第9表 産業別新規求人数の前年同期比較（年度累計値）

単位(人)



業種	計	農、林、漁業	鉱業	建設業	製造業	電気・ガス・水道	情報通信業	運輸業	卸売・小売業	金融・保険業	不動産業	学術研究・専門・技術サービス業	宿泊・飲食サービス業	生活関連・娯楽業	教育・学習支援業	医療・福祉	複合サービス事業	その他サービス業	公務・その他
人数	1,230	24	0	29	79	0	8	29	199	2	40	13	351	74	1	227	2	98	54
構成比(%)	100	2.0	0.0	2.4	6.4	0.0	0.7	2.4	16.2	0.2	3.3	1.1	28.5	6.0	0.1	18.5	0.2	8.0	4.4

※ 単位：人、%。但し、構成比は四捨五入してあるため必ずしも計と一致しない。  
人数は、新規学卒者を除き・パートタイムを含む。