

ハローワーク八重山発表

平成27年8月17日(月)

担	八重山公共職業安定所 所長 親泊 政義
当	統括職業指導官 金城 正和
	電話：0980-82-2327 FAX：0980-82-1389

「雇用の動き」平成27年4～6月期

当期の有効求人倍率は1.08倍で、前年同期に比べて0.09ポイント上昇

1. 有効求人倍率(原数値)は1.08倍

- 当期の有効求人倍率(原数値)は1.08倍で、前年同期と比べ0.09ポイント上昇。
- 月間有効求人数(月平均)は、1,059人と前年同期比5.5%減少。
- 月間有効求職者数(月平均)は、979人と前年同期比13.7%減少。

2. 新規求人数は前年同期比7.4%減少

- 新規求人数は、1,090人(月平均363人)と前年同期比87人(7.4%)減少した。
これを主な産業別に前年同期比で見ると、医療・福祉は268人で21.8%(48人)増、その他のサービス業118人で73.5%(50人)、卸売・小売業は117人で18.2%(18人)増、製造業は76人で33.3%(19人)増、運輸業は52人で52.9%(18人)増となった。
また、宿泊業・飲食サービス業は246人で37.7%(149人)減、生活関連サービス業、娯楽業は34人で49.3%(33人)減、農・林・漁業は21人で53.3%(24人)減、不動産業16件で64.4%(29件)減少となった。
- 月間有効求人数(月平均)は、1,056人で前年同期比5.5%(62人)減少した。

3. 新規求職申込件数は、前年同期比10.4%減少

- 新規求職申込件数は、736件(月平均245件)と前年同期比10.4%(85件)減少した。
※ 新規求職申込件数(常用)のうち離職者は485人で9.2%(49件)減少し、うちの事業主都合は21.4%(34件)減少、自己都合は4.7%(16件)減少、自営業者等は8.2%(8件)減少した。
また、在職者は144人で17.2%(30件)減少し、無業者は97人で1.0%(1件)減少した。
- 月間有効求職者数は、月平均979人と前年同期比13.7%(155人)減少した。そのうち、雇用保険受給者数は、月平均320人で前年同期比4.9%(15人)増加した。

4. 就職件数は、前年同期比2.5%減少

- 就職件数は310件(月平均103件)と前年同期比2.5%(8件)減となった。

参考

沖縄県の6月の完全失業率(原数値)は5.1%で、前年同月より0.1ポイント低下。

第1表
平成27年6月

一般職業紹介状況（新規学卒者を除きパートタイムを含む）（全数）

八重山公共職業安定所

項目 年月	新規 求職者数	新規 求人数	月間有効 求職者数	月間有効 求人数	新規 求人倍率	有効 求人倍率	就職者数	充足数
平成24年度計	3,702	2,872	1,377	559	0.78	0.41	1,343	1,235
平成25年度計	3,288	4,269	1,189	897	1.30	0.75	1,299	1,222
平成26年度計	2,954	4,972	1,046	1,142	1.68	1.09	1,201	1,153
平成26年 4月	338 (▲ 18.4)	437 (25.2)	1,186 (▲ 11.6)	1,191 (52.9)	1.29 (0.4)	1.00 (0.4)	130 (▲ 3.7)	124 (4.2)
5月	260 (▲ 11.6)	376 (21.3)	1,152 (▲ 11.2)	1,125 (46.1)	1.45 (0.4)	0.98 (0.4)	109 (▲ 20.4)	107 (▲ 10.8)
6月	223 (▲ 12.9)	364 (45.0)	1,064 (▲ 13.0)	1,039 (37.1)	1.63 (0.7)	0.98 (0.4)	79 (▲ 28.8)	82 (▲ 21.2)
7月	249 (▲ 15.6)	624 (55.2)	1,063 (▲ 13.5)	1,259 (46.9)	2.51 (1.1)	1.18 (0.5)	107 (18.9)	106 (20.5)
8月	236 (5.8)	377 (11.9)	1,054 (▲ 11.4)	1,251 (39.3)	1.60 (0.1)	1.19 (0.4)	98 (▲ 17.6)	94 (▲ 16.8)
9月	249 (▲ 4.6)	472 (52.8)	1,080 (▲ 7.2)	1,337 (49.6)	1.90 (0.7)	1.24 (0.5)	94 (▲ 5.1)	91 (▲ 2.2)
10月	234 (▲ 16.4)	413 (▲ 3.5)	1,036 (▲ 11.6)	1,165 (16.0)	1.76 (0.2)	1.12 (0.3)	111 (2.8)	107 (▲ 1.8)
11月	234 (▲ 20.9)	267 (▲ 22.2)	1,006 (▲ 16.9)	991 (3.1)	1.14 (▲ 0.0)	0.99 (0.2)	63 (▲ 41.7)	55 (▲ 47.1)
12月	161 (▲ 10.6)	382 (76.9)	962 (▲ 14.9)	1,019 (20.4)	2.37 (1.2)	1.06 (0.3)	74 (▲ 21.3)	65 (▲ 18.8)
平成27年 1月	285 (4.8)	441 (3.3)	981 (▲ 12.6)	1,063 (24.9)	1.55 (▲ 0.0)	1.08 (0.3)	96 (10.3)	95 (5.6)
2月	237 (1.3)	403 (▲ 9.0)	968 (▲ 8.6)	1,121 (15.6)	1.70 (▲ 0.2)	1.16 (0.2)	99 (23.8)	103 (25.6)
3月	248 (▲ 12.4)	416 (▲ 8.4)	998 (▲ 11.4)	1,141 (▲ 2.5)	1.68 (0.1)	1.14 (0.1)	141 (7.6)	124 (3.3)
4月	309 (▲ 8.6)	431 (▲ 1.4)	1,014 (▲ 14.5)	1,140 (▲ 4.3)	1.39 (0.1)	1.12 (0.1)	125 (▲ 3.8)	114 (▲ 8.1)
5月	221 (▲ 15.0)	315 (▲ 16.2)	974 (▲ 15.5)	1,027 (▲ 8.7)	1.43 (▲ 0.0)	1.05 (0.1)	89 (▲ 18.3)	85 (▲ 20.6)
6月	206 (▲ 7.6)	344 (▲ 5.5)	950 (▲ 10.7)	1,002 (▲ 3.6)	1.67 (0.0)	1.05 (0.1)	96 (21.5)	86 (4.9)
前年第1四半期 月平均	274	392	1,134	1,118	1.43	0.99	106	104
今年第1四半期 月平均	245	363	979	1,056	1.48	1.08	103	95
前年第1四半期 累計	821	1,177			1.43		318	313
今年第1四半期 累計	736	1,090			1.48		310	285
対前年同期比	▲ 10.4	▲ 7.4	▲ 13.6	▲ 5.5	0.05	0.09	▲ 2.5	▲ 8.9

注 1. カッコ内は対前年同月比(差)

第2表
平成27年6月

産業別新規求人数(新規学卒を除きパートタイムを含む)

八重山公共職業安定所

産業別	平成26年												平成27年				前年第4 四半期	今年第4 四半期	前年 同期比	
	4月	5月	6月	7月	8月	9月	10月	11月	12月	1月	2月	3月	4月	5月	6月					
A. B. 農、林、漁業 (01~04)	16	16	13	18	12	6	5	6	5	7	10	5	7	8	6	45	21	▲ 53.3	農	
C 鉱業、採石業、砂利採取業(05)	0	0	0	0	0	0	0	0	0	0	0	0	0	0	0	0	0	-	鉱	
D 建設業 (06~08)	27	4	11	34	8	16	36	7	2	18	20	4	14	7	20	42	41	▲ 2.4	建	
E 製造業 (09~32)	19	13	25	32	16	20	40	11	10	24	10	18	41	10	25	57	76	33.3	製	
09 食料品製造業	8	9	23	25	8	15	32	9	6	20	5	10	39	7	20	40	66	65.0		
F 電気・ガス・熱供給・水道業 (33~36)	0	1	0	0	0	0	0	0	0	0	0	0	0	0	0	1	0	-	電	
G 情報通信業 (37~41)	0	5	0	4	4	5	6	1	5	8	1	4	4	5	4	5	13	160.0	情	
H 運輸業 (42~49)	7	10	17	7	25	18	11	15	19	25	8	8	10	10	32	34	52	52.9	運	
I 卸売・小売業 (50~61)	36	20	43	69	25	100	35	41	100	76	62	25	69	40	8	99	117	18.2	卸	
50~55 卸売業	11	5	13	15	1	13	6	2	8	3	9	2	1	3	3	29	7	▲ 75.9		
56~61 小売業	25	15	30	54	24	87	29	39	92	73	53	23	68	37	5	70	110	57.1		
(56各種商品小売業)	16	10	9	28	6	7	10	12	59	45	41	7	26	19	0	35	45	28.6		
J 金融・保険業 (62~67)	0	0	2	0	0	0	0	0	0	0	0	2	0	0	0	2	0	-	金	
K 不動産業 (68~70)	22	15	8	33	16	6	17	4	2	10	3	25	8	5	3	45	16	▲ 64.4	不	
L 学術研究、専門・技術サービス業 (71~74)	12	1	6	7	1	12	2	11	7	4	5	4	17	3	8	19	28	47.4	学	
M 宿泊業、飲食サービス業 (75~77)	137	151	107	88	132	128	108	67	113	105	116	131	78	69	99	395	246	▲ 37.7	宿	
N 生活関連サービス業、娯楽業 (78~80)	21	26	20	167	42	18	21	22	17	13	27	27	19	3	12	67	34	▲ 49.3	生	
O 教育、学習支援業 (81~82)	2	0	9	2	1	2	5	3	2	5	3	14	0	0	4	11	4	▲ 63.6	教	
P 医療、福祉 (83~85)	95	55	70	111	57	120	75	60	86	95	79	87	96	104	68	220	268	21.8	医	
Q 複合サービス事業(86,87)	11	11	1	8	5	2	2	3	1	2	1	13	3	5	0	23	8	▲ 65.2	複	
R サービス業(他に分類されないもの)(88~96)	20	35	13	33	24	7	36	10	10	23	18	17	52	35	31	68	118	73.5	サ	
S、T 公務(他に分類されるものを除く)・その他(97,98,99)	12	13	19	11	9	12	14	6	3	26	40	32	13	11	24	44	48	9.1	公	
計	437	376	364	624	377	472	413	267	382	441	403	416	431	315	344	1,177	1,090	▲ 7.4	計	

第3表
平成27年6月

年齢別・職業別新規求職者(新規学卒を除きパートタイムを含む)

八重山公共職業安定所

	年月 年齢 職業	26年												27年				今季 構成比	前年 同期比
		4月	5月	6月	7月	8月	9月	10月	11月	12月	1月	2月	3月	4月	5月	6月			
年齢別 新規求職者数	19歳以下	5	7	6	5	7	4	3	1	2	6	4	2	4	6	3	1.8	▲ 27.8	
	20～24歳	28	18	22	11	13	23	32	19	9	20	16	22	15	17	8	5.4	▲ 41.2	
	25～29歳	57	43	28	41	35	30	28	45	26	42	29	36	43	32	35	14.9	▲ 14.1	
	30～34歳	70	37	31	47	35	43	31	52	23	56	41	36	49	44	31	16.8	▲ 10.1	
	35～39歳	41	34	35	37	28	38	32	33	28	35	38	42	47	25	33	14.3	▲ 4.5	
	40～44歳	36	32	25	30	35	29	36	30	20	51	33	28	48	39	19	14.4	14.0	
	45～49歳	24	24	18	19	18	21	23	13	16	14	22	24	20	17	22	8.0	▲ 10.6	
	50～54歳	25	19	22	17	15	21	15	11	8	16	15	22	21	14	12	6.4	▲ 28.8	
	55～59歳	19	18	18	22	21	21	11	14	11	19	16	24	31	12	21	8.7	16.4	
	60～64歳	23	15	15	15	21	14	20	15	12	25	22	7	23	11	19	7.2	0.0	
	65歳以上	10	13	3	5	8	5	3	1	6	1	1	5	8	4	3	2.0	▲ 42.3	
計		338	260	223	249	236	249	234	234	161	285	237	248	309	221	206	100.0	▲ 10.4	
職業別 新規求職者数	A 管理的職業	0	1	1	1	1	0	0	0	0	1	0	0	0	0	0	0.0	-	
	B 専門的・技術的職業	45	33	29	35	30	27	36	24	24	37	27	33	43	25	28	13.0	▲ 10.3	
	C 事務的職業	112	67	51	59	58	75	56	73	46	76	71	83	90	60	51	27.3	▲ 12.6	
	D 販売の職業	18	22	21	22	21	22	19	25	18	26	20	12	34	19	21	10.1	21.3	
	E サービスの職業	55	49	56	53	56	65	57	43	36	59	53	66	62	42	43	20.0	▲ 8.1	
	F 保安の職業	1	1	0	2	3	2	0	1	1	0	2	2	3	0	1	0.5	100.0	
	G 農林漁業の職業	8	6	7	7	6	5	6	4	5	6	7	5	6	7	8	2.9	0.0	
	H 生産工程の職業	14	10	13	10	14	7	12	11	9	12	11	7	11	13	10	4.6	▲ 8.1	
	I 輸送・機械運転の職業	7	12	6	3	3	6	5	7	3	8	7	6	6	6	5	2.3	▲ 32.0	
	J 建設・採掘の職業	11	4	6	7	6	3	5	4	3	5	6	6	6	4	2	1.6	▲ 42.9	
	K 運搬・清掃等の職業	33	21	21	26	19	16	20	23	11	22	17	19	21	18	21	8.2	▲ 20.0	
分類不能の職業	34	34	12	24	19	21	18	19	5	33	16	9	27	27	16	9.5	▲ 12.5		

第4表
職業別常用有効求人・有効求職バランスシート
(新規学卒を除き、常用パートを含む)

平成27年6月末現在

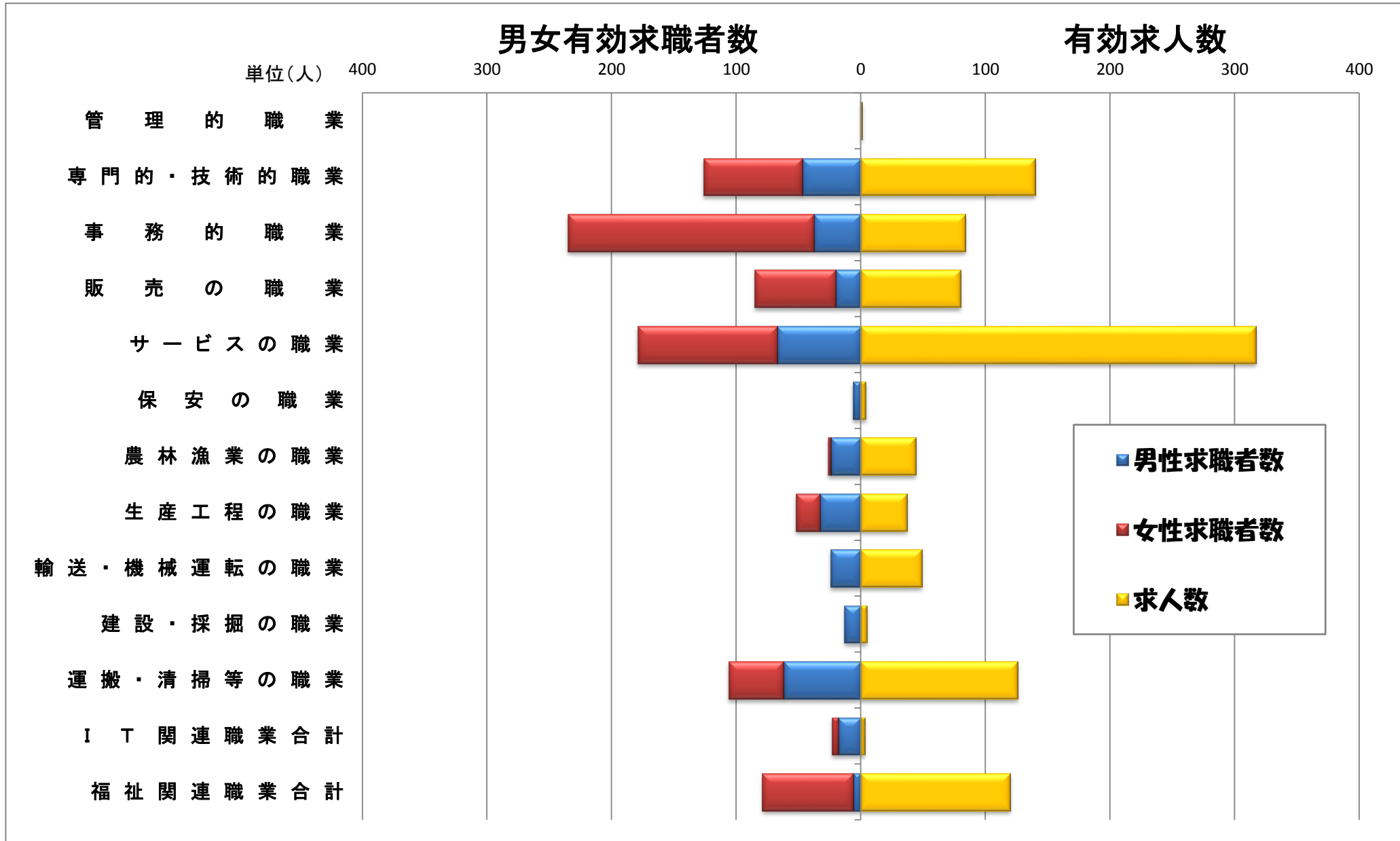
八重山公共職業安定所

職業別	項目	有効 求職者数	有効 求人数	有効求人 倍率(常用)	男		女	
					求職者数	求職者数		
職業計		939	887	0.94	387	552		
A 管理的職業		0	1	-	0	0		
B 専門的・技術的職業		126	140	1.11	47	79		
	07 開発技術者	2	0	0	2	0		
	08 製造技術者	4	0	0	4	0		
	09 建築・土木技術者等	15	18	1.2	14	1		
	10 情報処理・通信技術者	7	1	0.14	6	1		
	11 その他の技術者	0	1	-	0	0		
	12 医師・薬剤師等	2	4	2	1	1		
	13 保健師・助産師・看護師等	27	42	1.56	0	27		
	14 医療技術者	5	18	3.6	1	4		
	15 その他の保健医療	4	3	0.75	0	4		
	16 社会福祉の専門的職業	26	35	1.35	3	23		
	22 美術家・デザイナー等	11	6	0.55	6	5		
	その他の専門的職業	23	12	0.52	10	13		
C 事務的職業		235	84	0.36	38	197		
	25 一般事務の職業	215	51	0.24	27	188		
	26 会計事務の職業	8	11	1.38	3	5		
	27 生産関連事務の職業	1	5	5	0	1		
	28 営業・販売関連事務の職業	7	10	1.43	4	3		
	30 運輸・郵便事務の職業	1	7	7	1	0		
	31 事務用機械操作の職業	3	0	0	3	0		
D 販売の職業		85	80	0.94	20	65		
	32 商品販売の職業	71	61	0.86	8	63		
	33 販売類似の職業	0	1	-	0	0		
	34 営業の職業	14	18	1.29	12	2		
E サービスの職業		179	317	1.77	67	112		
	36 介護サービスの職業	37	48	1.3	3	34		
	37 保健医療サービスの職業	6	10	1.67	0	6		
	38 生活衛生サービスの職業	9	3	0.33	4	5		
	39 飲食物調理の職業	39	83	2.13	21	18		
	40 接客・給仕の職業	62	155	2.5	27	35		
	41 居住施設・ビルの管理の職業	2	2	1	2	0		
	42 その他のサービスの職業	24	16	0.67	10	14		
F 保安の職業		6	4	0.67	6	0		
G 農林漁業の職業		26	44	1.69	24	2		
H 生産工程の職業		52	37	0.71	33	19		
	51 生産設備(機械組立)の職業	1	0	0	1	0		
	52 金属材料製造等の職業	2	1	0.5	2	0		
	54 製品製造・加工処理の職業	32	23	0.72	15	17		
	57 機械組立の職業	7	5	0.71	6	1		
	60 機械整備・修理の職業	7	8	1.14	7	0		
	64 生産関連・生産類似の職業	3	0	0	2	1		
I 輸送・機械運転の職業		24	49	2.04	24	0		
	66 自動車運転の職業	16	30	1.88	16	0		
	67 船舶・航空機運転の職業	0	4	-	0	0		
	68 その他の輸送の職業	0	1	-	0	0		
	69 定置・建設機械運転の職業	8	14	1.75	8	0		
J 建設・採掘の職業		13	5	0.38	13	0		
	70 建設躯体工事の職業	0	1	-	0	0		
	71 建設の職業(建設躯体工事除く)	1	2	2	1	0		
	72 電気工事の職業	3	1	0.33	3	0		
	73 土木の職業	9	1	0.11	9	0		
	74 採掘の職業	0	0	-	0	0		
K 運搬・清掃等の職業		106	126	1.19	62	44		
	75 運搬の職業	24	24	1	22	2		
	76 清掃の職業	31	28	0.9	16	15		
	77 包装の職業	1	0	0	0	1		
	78 その他の運搬等の職業	50	74	1.48	24	26		
IT関連職業合計		23	3	0.13	18	5		
福祉関連職業合計		79	120	1.52	6	73		
(うち介護関係)		48	66	1.38	5	43		
分類不能の職業		87	0	0	53	34		

注 1. 求職・求人共に数値が0の職業については省略している
 2. 求職申込書の男女記入欄は任意記入であることから、男女別の合計は求職者計と必ずしも一致しない

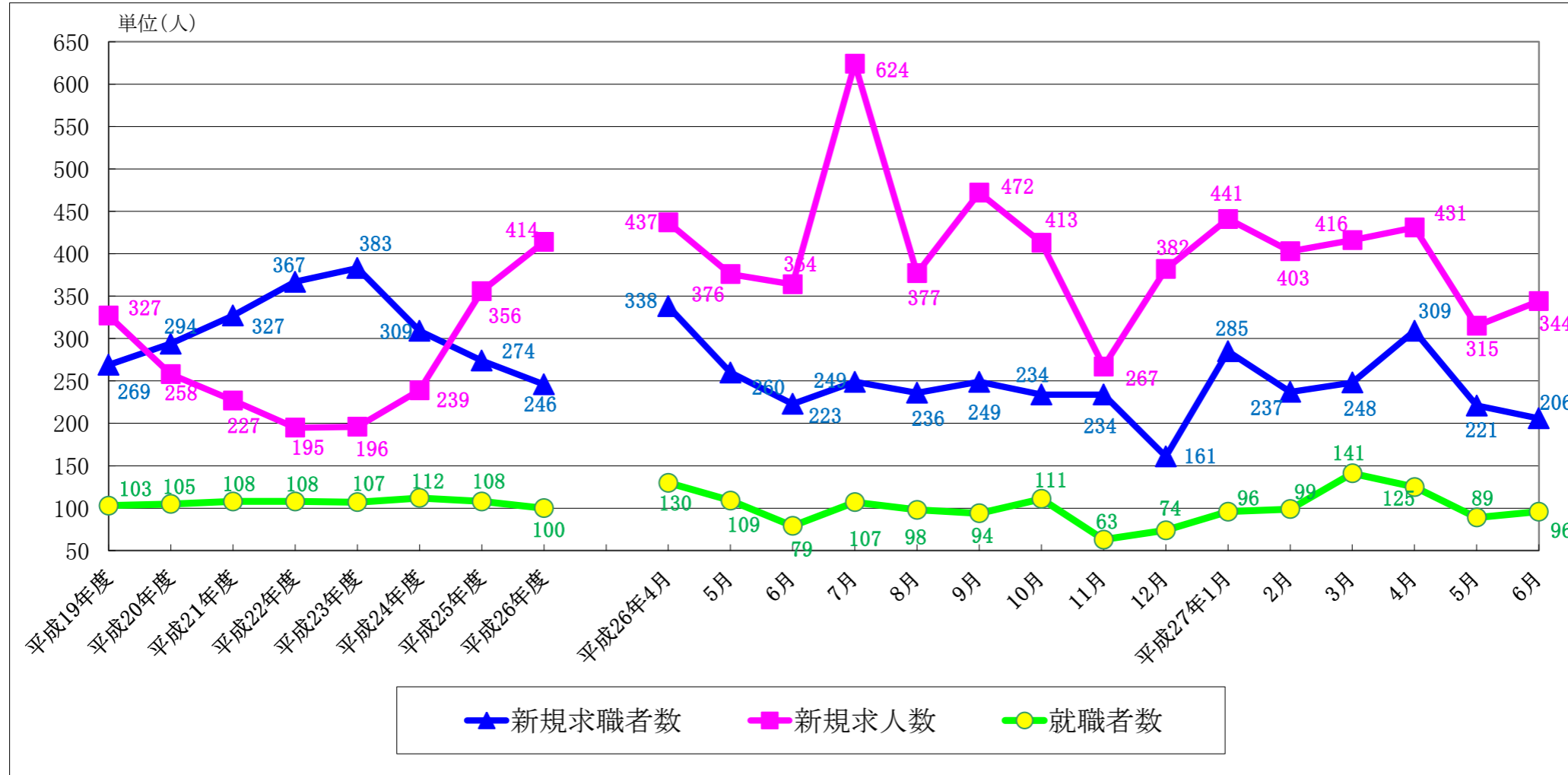
第5表
平成27年6月末現在

職業別常用有効求人・有効求職バランスシート(グラフ)



第6表

新規求職・新規求人・就職者の推移(年度平均値 月別値)

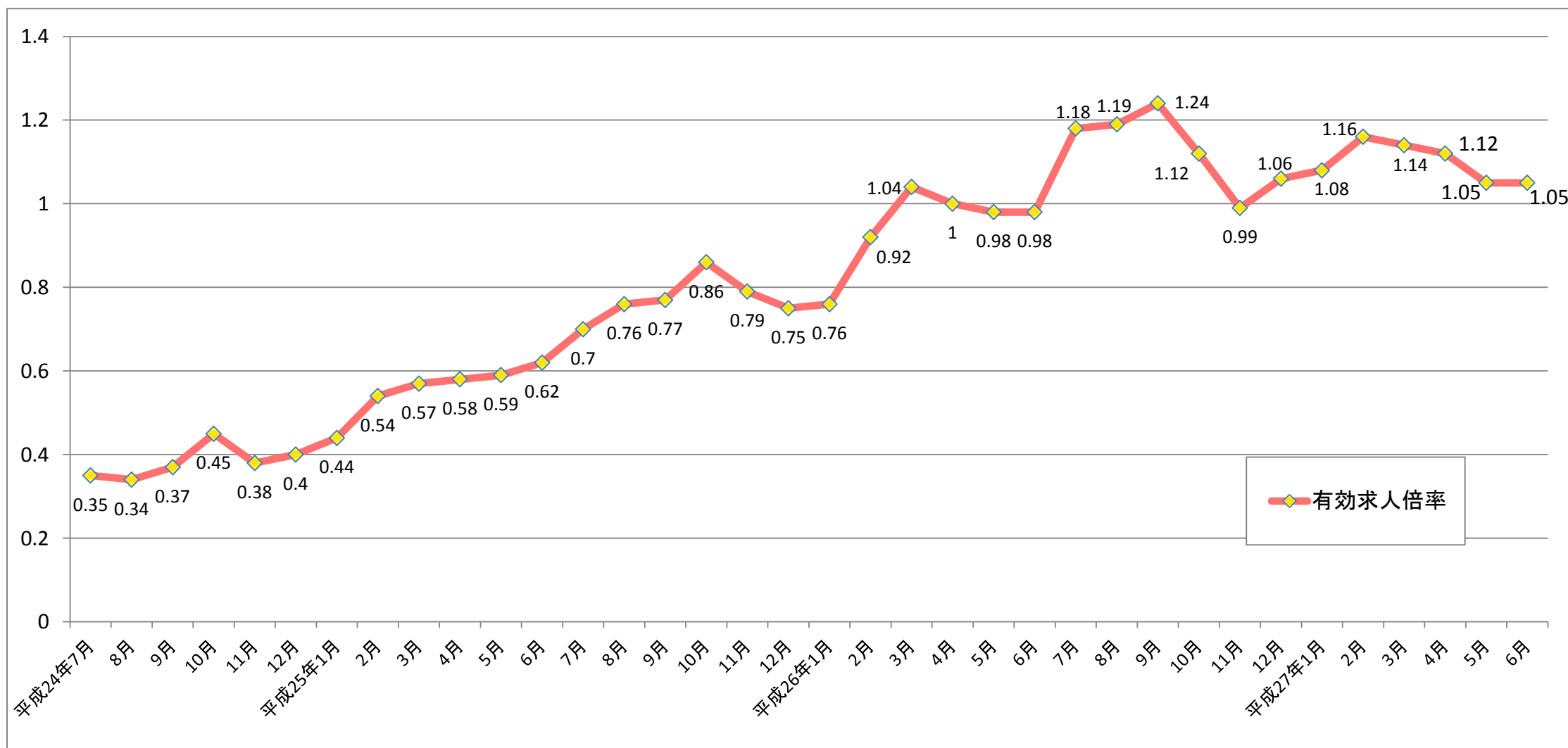


年度推移	平成19年度	平成20年度	平成21年度	平成22年度	平成23年度	平成24年度	平成25年度	平成26年度
新規求職者数	269	294	327	367	383	309	274	246
新規求人	327	258	227	195	196	239	356	414
就職者数	103	105	108	108	107	112	108	100

月推移	平成26年4月	5月	6月	7月	8月	9月	10月	11月	12月	平成27年1月	2月	3月	4月	5月	6月
新規求職者数	338	260	223	249	236	249	234	234	161	285	237	248	309	221	206
新規求人	437	376	364	624	377	472	413	267	382	441	403	416	431	315	344
就職者数	130	109	79	107	98	94	111	63	74	96	99	141	125	89	96

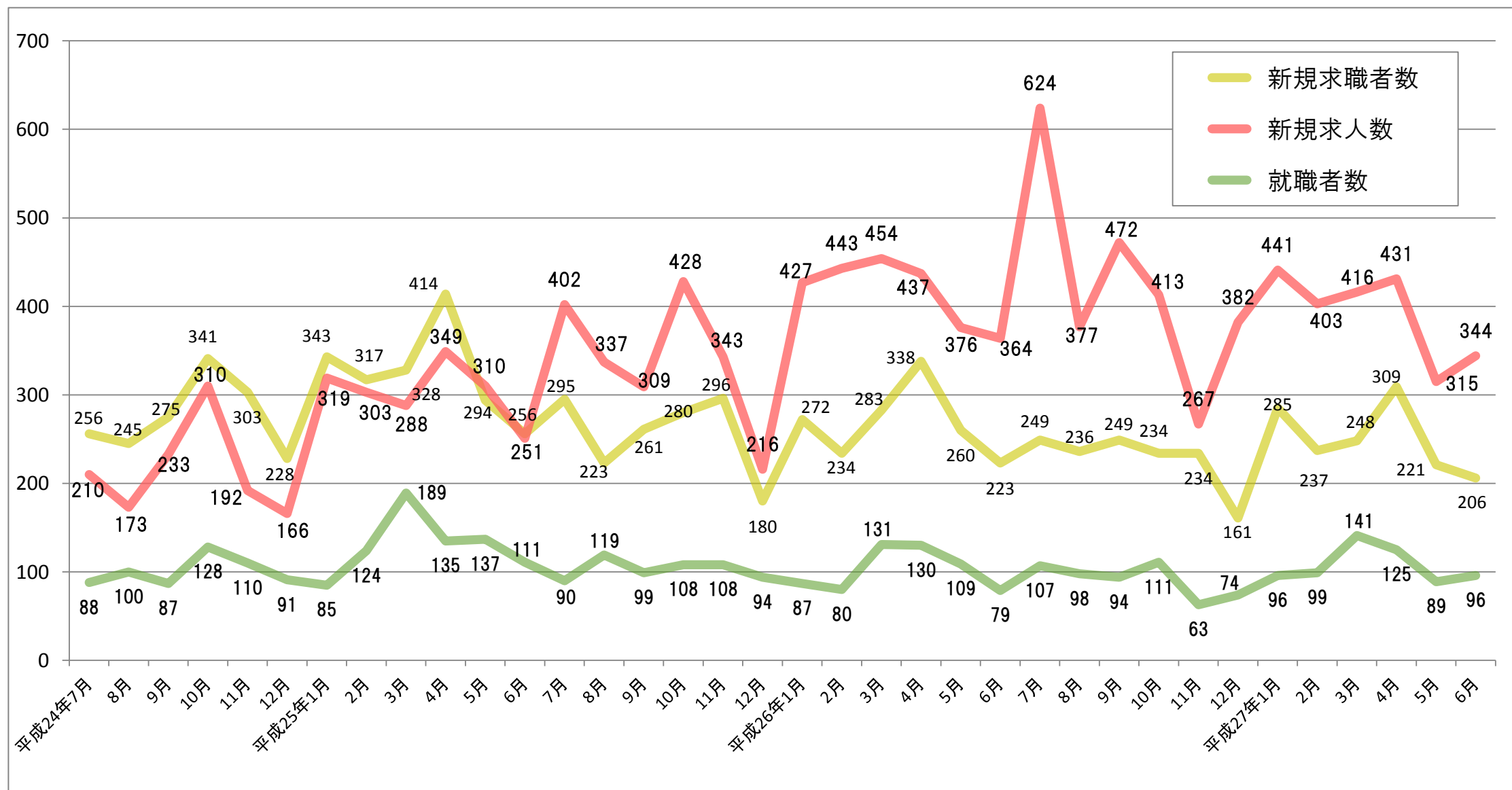
第7表

月別有効求人倍率の推移(過去3年間)



第8表

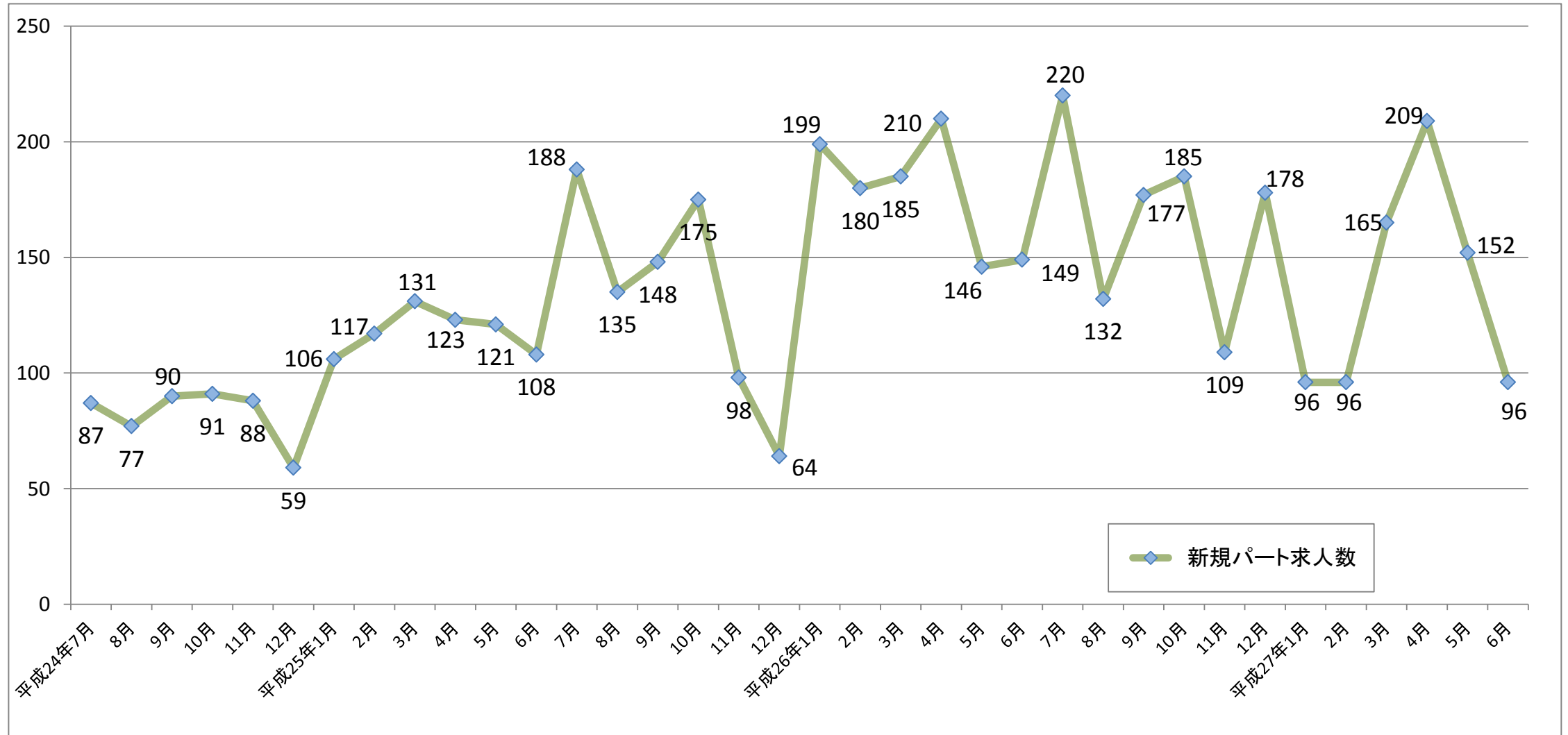
新規求職者・新規求人・就職者数の推移(過去3年間)



注 人数は、新規学卒者を除きパートタイムを含む。

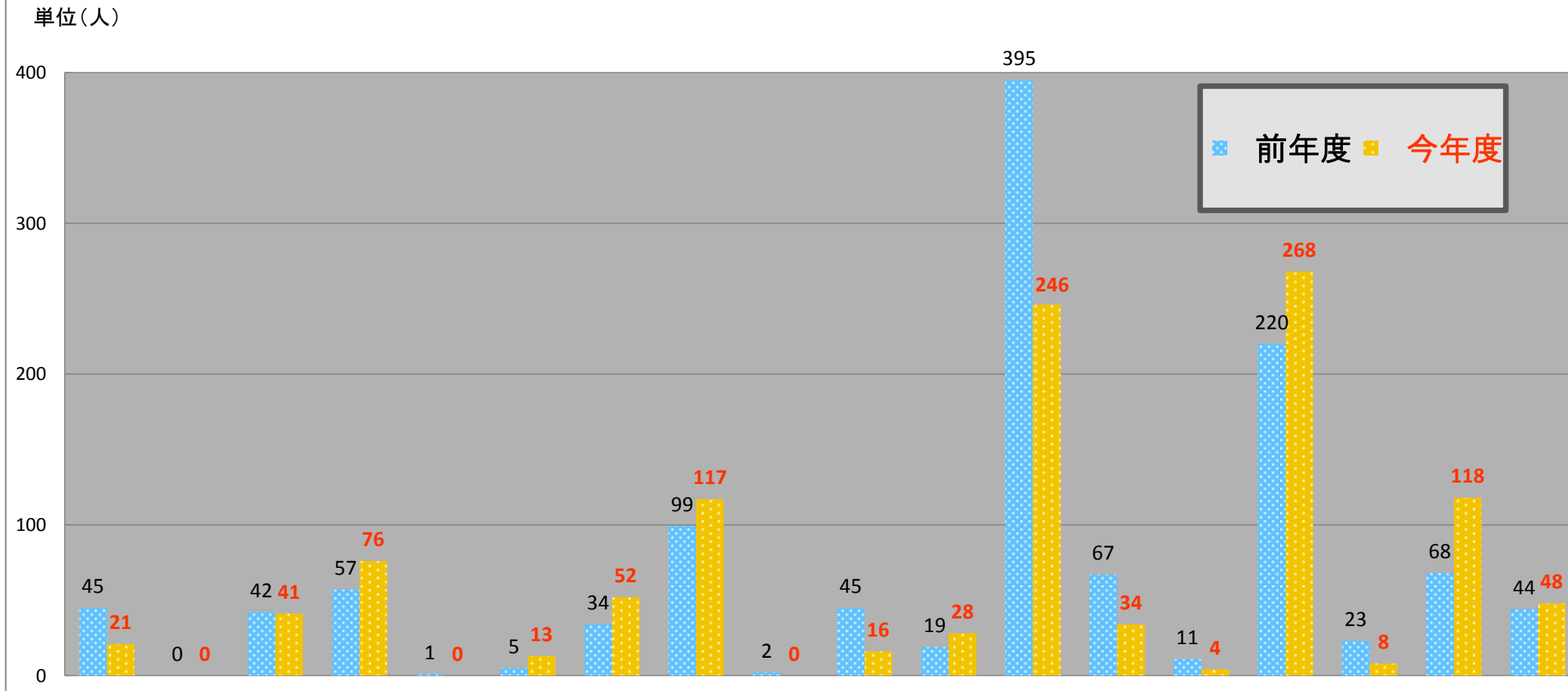
第10表

月別新規パート求人数の推移(過去3年間)



注 人数は、新規学卒者を除きパートタイムを含む。

第10表 産業別新規求人数の前年同期比較（年度累計値）



業種	計	農、林、漁業	鉱業	建設業	製造業	電気・ガス・水道	情報通信業	運輸業	卸売・小売業	金融・保険業	不動産業	学術研究・専門・技術サービス業	宿泊・飲食サービス業	生活関連・娯楽業	教育・学習支援業	医療・福祉	複合サービス事業	その他サービス業	公務・その他
人数	1,090	21	0	41	76	0	13	52	117	0	16	28	246	34	4	268	8	118	48
構成比(%)	100	1.9	0.0	3.8	7.0	0.0	1.2	4.8	10.7	0.0	1.5	2.6	22.6	3.1	0.4	24.6	0.7	10.8	4.4

※ 単位：人、%。但し、構成比は四捨五入してあるため必ずしも計と一致しない。
人数は、新規学卒者を除き・パートタイムを含む。