

ハローワーク八重山発表

平成28年2月5日（金）

担	八重山公共職業安定所 所長 親泊 政義
当	統括職業指導官 金城 正和
	電話：0980-82-2327 FAX：0980-82-1389

「雇用の動き」平成27年10～12月期

当期の有効求人倍率は1.17倍で、前年同期に比べて0.11ポイント上昇

1. 有効求人倍率（原数値）は1.17倍

- 当期の有効求人倍率（原数値）は1.17倍で、前年同期と比べ0.11ポイント上昇。
- 月間有効求人数（月平均）は、1,048人と前年同期比1.0%減少。
- 月間有効求職者数（月平均）は、896人と前年同期比10.5%減少。

2. 新規求人数は前年同期比5.3%増

- 新規求人数は、1,118人（月平均373人）と前年同期比56人（5.3%）増加した。
これを主な産業別に前年同期比で見ると、医療・福祉で248人と12.2%（27人）、その他のサービス業で173人と208.9%（117人）、不動産業で56件と143.5%（33人）、運輸業で55人と22.2%（10人）増となったが、宿泊業・飲食サービス業は286人で0.7%（2人）、卸売・小売業は81人で54.0%（95人）、製造業は54人で11.5%（7人）、生活関連サービス業、娯楽業は48人で20.0%（12人）、建設業は20人で55.6%（25人）と減少となった。
- 月間有効求人数（月平均）は、1,048人で前年同期比1.0%（10人）減少した。

3. 新規求職申込件数は、前年同期比2.2%減少

- 新規求職申込件数は、615件（月平均205件）と前年同期比2.2%（14件）減少した。
※ 新規求職申込件数（常用）のうち離職者は343件で6.8%（25件）減少、うちの事業主都合は66人で22.4%（19件）減少、自己都合は255人で1.5%（4件）減少、自営業者等は17人で30.8%（4件）増加した。
また、在職者は145件で同数、無業者は120件で17.6%（18件）増加した。
- 月間有効求職者数は、月平均896件と前年同期比10.5%（105件）減少した。そのうち、雇用保険受給者数は、月平均286人で前年同期と同数となった。

4. 就職件数は、前年同期比4.8%減少

- 就職件数は236件（月平均79件）と前年同期比4.8%（12件）減となった。

参考

沖縄県の12月の完全失業率（原数値）は5.0%で、前年同月より0.5ポイント上昇。

第1表
平成27年12月

一般職業紹介状況（新規学卒者を除きパートタイムを含む）（全数）

年月	新規求職者数	新規求人数	月間有効求職者数	月間有効求人数	新規求人倍率	有効求人倍率	就職者数	充足数
平成24年度計	3,702	2,872	1,377	559	0.78	0.41	1,343	1,235
平成25年度計	3,288	4,269	1,189	897	1.30	0.75	1,299	1,222
平成26年度計	2,954	4,972	1,046	1,142	1.68	1.09	1,201	1,153
平成26年 10月	234 (▲ 16.4)	413 (▲ 3.5)	1,036 (▲ 11.6)	1,165 (16.0)	1.76 (0.2)	1.12 (0.3)	111 (2.8)	107 (▲ 1.8)
11月	234 (▲ 20.9)	267 (▲ 22.2)	1,006 (▲ 16.9)	991 (3.1)	1.14 (▲ 0.0)	0.99 (0.2)	63 (▲ 41.7)	55 (▲ 47.1)
12月	161 (▲ 10.6)	382 (76.9)	962 (▲ 14.9)	1,019 (20.4)	2.37 (1.2)	1.06 (0.3)	74 (▲ 21.3)	65 (▲ 18.8)
平成27年 1月	285 (4.8)	441 (3.3)	981 (▲ 12.6)	1,063 (24.9)	1.55 (▲ 0.0)	1.08 (0.3)	96 (10.3)	95 (5.6)
2月	237 (1.3)	403 (▲ 9.0)	968 (▲ 8.6)	1,121 (15.6)	1.70 (▲ 0.2)	1.16 (0.2)	99 (23.8)	103 (25.6)
3月	248 (▲ 12.4)	416 (▲ 8.4)	998 (▲ 11.4)	1,141 (▲ 2.5)	1.68 (0.1)	1.14 (0.1)	141 (7.6)	124 (3.3)
4月	309 (▲ 8.6)	431 (▲ 1.4)	1,014 (▲ 14.5)	1,140 (▲ 4.3)	1.39 (0.1)	1.12 (0.1)	125 (▲ 3.8)	114 (▲ 8.1)
5月	221 (▲ 15.0)	315 (▲ 16.2)	974 (▲ 15.5)	1,027 (▲ 8.7)	1.43 (▲ 0.0)	1.05 (0.1)	89 (▲ 18.3)	85 (▲ 20.6)
6月	206 (▲ 7.6)	344 (▲ 5.5)	950 (▲ 10.7)	1,002 (▲ 3.6)	1.67 (0.0)	1.05 (0.1)	96 (21.5)	86 (4.9)
7月	226 (▲ 9.2)	372 (▲ 40.4)	918 (▲ 13.6)	973 (▲ 22.7)	1.65 (▲ 0.9)	1.06 (▲ 0.1)	92 (▲ 14.0)	78 (▲ 26.4)
8月	162 (▲ 31.4)	301 (▲ 20.2)	855 (▲ 18.9)	930 (▲ 25.7)	1.86 (0.3)	1.09 (▲ 0.1)	73 (▲ 25.5)	67 (▲ 28.7)
9月	200 (▲ 19.7)	400 (▲ 15.3)	856 (▲ 20.7)	1,009 (▲ 24.5)	2.00 (0.1)	1.18 (▲ 0.1)	89 (▲ 5.3)	84 (▲ 7.7)
10月	236 (0.9)	459 (11.1)	889 (▲ 14.2)	1,088 (▲ 6.6)	1.94 (0.2)	1.22 (0.1)	70 (▲ 36.9)	68 (▲ 36.4)
11月	226 (▲ 3.4)	313 (17.2)	921 (▲ 8.4)	1,066 (7.6)	1.38 (0.2)	1.16 (0.2)	90 (42.9)	81 (47.3)
12月	153 (▲ 5.0)	346 (▲ 9.4)	878 (▲ 8.7)	989 (▲ 2.9)	2.26 (▲ 0.1)	1.13 (0.1)	76 (2.7)	68 (4.6)
前年第3四半期 月平均	210	354	1,001	1,058	1.69	1.06	83	76
今年第3四半期 月平均	205	373	896	1,048	1.82	1.17	79	72
前年第3四半期 累計	629	1,062			1.69		248	227
今年第3四半期 累計	615	1,118			1.82		236	217
対前年同期比	▲ 2.2	5.3	▲ 10.5	▲ 1.0	0.13	0.11	▲ 4.8	▲ 4.4

注 1. カッコ内は対前年同月比(差)

第2表
平成27年12月

産業別新規求人数(新規学卒を除きパートタイムを含む)

八重山公共職業安定所

産業別	平成26年		平成27年		年 月												前年第3 四半期	今年第3 四半期	前年 同期比	
	10月	11月	12月	1月	2月	3月	4月	5月	6月	7月	8月	9月	10月	11月	12月					
A. B. 農、林、漁業 (01~04)	5	6	5	7	10	5	7	8	6	7	7	4	11	5	2	16	18	12.5	農	
C 鉱業、採石業、砂利採取業(05)	0	0	0	0	0	0	0	0	0	0	0	0	0	0	0	0	0	-	鉱	
D 建設業 (06~08)	36	7	2	18	20	4	14	7	20	6	26	17	8	5	7	45	20	▲ 55.6	建	
E 製造業 (09~32)	40	11	10	24	10	18	41	10	25	2	12	14	25	11	18	61	54	▲ 11.5	製	
09 食料品製造業	32	9	6	20	5	10	39	7	20	0	8	13	18	4	14	47	36	▲ 23.4		
F 電気・ガス・熱供給・水道業 (33~36)	0	0	0	0	0	0	0	0	0	0	0	0	0	0	0	0	0	-	電	
G 情報通信業 (37~41)	6	1	5	8	1	4	4	5	4	1	6	2	9	0	2	12	11	▲ 8.3	情	
H 運輸業 (42~49)	11	15	19	25	8	8	10	10	32	21	8	11	27	18	10	45	55	22.2	運	
I 卸売・小売業 (50~61)	35	41	100	76	62	25	69	40	8	46	39	80	25	38	18	176	81	▲ 54.0	卸	
50~55 卸売業	6	2	8	3	9	2	1	3	3	7	4	7	3	3	0	16	6	▲ 62.5		
56~61 小売業	29	39	92	73	53	23	68	37	5	39	35	73	22	35	18	160	75	▲ 53.1		
(56各種商品小売業)	10	12	59	45	41	7	26	19	0	26	18	62	9	10	12	81	31	▲ 61.7		
J 金融・保険業 (62~67)	0	0	0	0	0	2	0	0	0	0	0	0	1	1	0	0	2	-	金	
K 不動産業 (68~70)	17	4	2	10	3	25	8	5	3	10	3	22	24	3	29	23	56	143.5	不	
L 学術研究、専門・技術サービス業 (71~74)	2	11	7	4	5	4	17	3	8	10	1	5	12	6	1	20	19	▲ 5.0	学	
M 宿泊業、飲食サービス業 (75~77)	108	67	113	105	116	131	78	69	99	69	67	102	104	62	120	288	286	▲ 0.7	宿	
N 生活関連サービス業、娯楽業 (78~80)	21	22	17	13	27	27	19	3	12	19	11	21	11	12	25	60	48	▲ 20.0	生	
O 教育、学習支援業 (81~82)	5	3	2	5	3	14	0	0	4	1	0	2	1	2	0	10	3	▲ 70.0	教	
P 医療、福祉 (83~85)	75	60	86	95	79	87	96	104	68	108	95	62	89	101	58	221	248	12.2	医	
Q 複合サービス事業(86,87)	2	3	1	2	1	13	3	5	0	1	10	0	15	0	0	6	15	150.0	複	
R サービス業(他に分類されないもの)(88~96)	36	10	10	23	18	17	52	35	31	64	2	38	94	44	35	56	173	208.9	サ	
S、T 公務(他に分類されるものを除く)・その他(97,98,99)	14	6	3	26	40	32	13	11	24	7	14	20	3	5	21	23	29	26.1	公	
計	413	267	382	441	403	416	431	315	344	372	301	400	459	313	346	1,062	1,118	5.3	計	

第3表

平成27年12月

年齢別・職業別新規求職者(新規学卒を除きパートタイムを含む)

八重山公共職業安定所

	年月 年齢 職業	26年			27年												今季 構成比	前年 同期比
		10月	11月	12月	1月	2月	3月	4月	5月	6月	7月	8月	9月	10月	11月	12月		
年齢別 新規求職者数	19歳以下	3	1	2	6	4	2	4	6	3	5	2	10	3	2	2	1.1	16.7
	20～24歳	32	19	9	20	16	22	15	17	8	12	16	19	26	19	5	8.1	▲ 16.7
	25～29歳	28	45	26	42	29	36	43	32	35	21	21	27	37	45	27	17.7	10.1
	30～34歳	31	52	23	56	41	36	49	44	31	38	21	35	26	35	23	13.7	▲ 20.8
	35～39歳	32	33	28	35	38	42	47	25	33	27	21	37	26	45	33	16.9	11.8
	40～44歳	36	30	20	51	33	28	48	39	19	30	25	22	33	23	21	12.5	▲ 10.5
	45～49歳	23	13	16	14	22	24	20	17	22	30	22	10	21	16	15	8.5	0.0
	50～54歳	15	11	8	16	15	22	21	14	12	22	7	11	13	16	13	6.8	23.5
	55～59歳	11	14	11	19	16	24	31	12	21	19	14	15	20	15	4	6.3	8.3
	60～64歳	20	15	12	25	22	7	23	11	19	16	8	8	23	6	9	6.2	▲ 19.1
	65歳以上	3	1	6	1	1	5	8	4	3	6	5	6	8	4	1	2.1	30.0
計		234	234	161	285	237	248	309	221	206	226	162	200	236	226	153	100.0	▲ 2.2
職業別 新規求職者数	A 管理的職業	0	0	0	1	0	0	0	0	0	1	0	0	1	0	0	0.2	-
	B 専門的・技術的職業	36	24	24	37	27	33	43	25	28	23	22	22	30	17	17	10.4	▲ 23.8
	C 事務的職業	56	73	46	76	71	83	90	60	51	75	53	60	55	70	36	26.2	▲ 8.0
	D 販売の職業	19	25	18	26	20	12	34	19	21	13	14	18	23	22	12	9.3	▲ 8.1
	E サービスの職業	57	43	36	59	53	66	62	42	43	53	27	33	62	55	41	25.7	16.2
	F 保安の職業	0	1	1	0	2	2	3	0	1	3	3	1	1	1	3	0.8	150.0
	G 農林漁業の職業	6	4	5	6	7	5	6	7	8	2	3	1	6	7	4	2.8	13.3
	H 生産工程の職業	12	11	9	12	11	7	11	13	10	7	6	13	11	6	9	4.2	▲ 18.8
	I 輸送・機械運転の職業	5	7	3	8	7	6	6	6	5	11	7	2	5	4	2	1.8	▲ 26.7
	J 建設・採掘の職業	5	4	3	5	6	6	6	4	2	6	3	4	4	0	0	0.7	▲ 66.7
	K 運搬・清掃等の職業	20	23	11	22	17	19	21	18	21	15	16	25	21	21	23	10.6	20.4
	分類不能の職業	18	19	5	33	16	9	27	27	16	17	8	21	17	23	6	7.5	9.5

第4表
職業別常用有効求人・有効求職バランスシート
(新規学卒を除き、常用パートを含む)

平成27年12月末現在

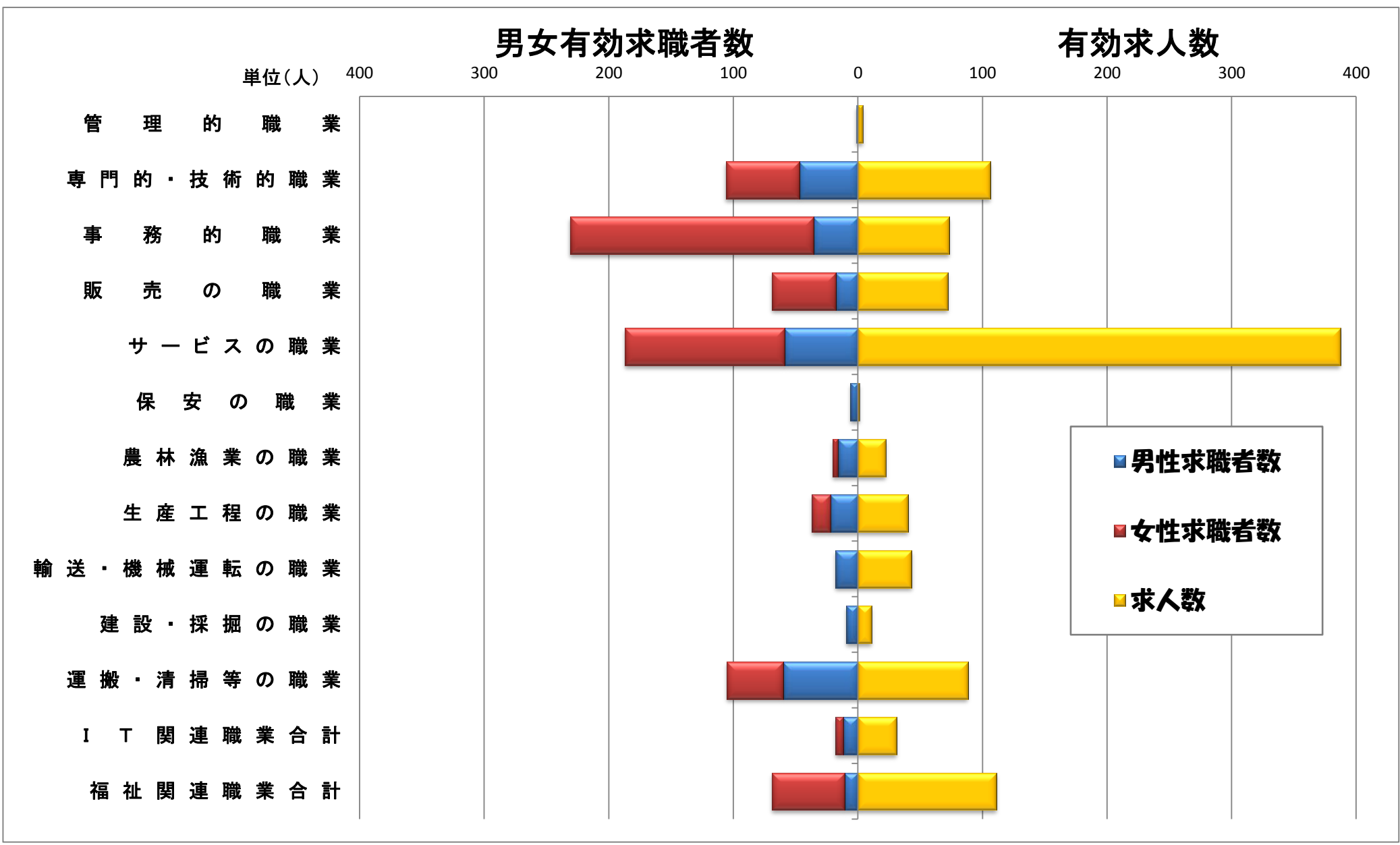
八重山公共職業安定所

職業別	項目	有効 求職者数	有効 求人数	有効求人 倍率(常用)	男		女	
					求職者数	求職者数		
職業計		867	847	0.98	339	528		
A 管理的職業		1	4	4	1	0		
B 専門的・技術的職業		106	106	1	47	59		
	07 開発技術者	1	0	-	1	0		
	08 製造技術者	1	0	-	1	0		
	09 建築・土木技術者等	12	7	0.58	12	0		
	10 情報処理・通信技術者	8	9	1.13	5	3		
	12 医師・薬剤師等	4	2	0.5	2	2		
	13 保健師・助産師・看護師等	19	30	1.58	1	18		
	14 医療技術者	2	12	6	0	2		
	15 その他の保健医療	7	6	0.86	0	7		
	16 社会福祉の専門的職業	26	24	0.92	5	21		
	22 美術家・デザイナー等	5	3	0.6	5	0		
	その他の専門的職業	21	13	0.62	15	6		
C 事務的職業		231	73	0.32	36	195		
	25 一般事務の職業	203	35	0.17	26	177		
	26 会計事務の職業	14	4	0.29	3	11		
	27 生産関連事務の職業	0	1	-	0	0		
	28 営業、販売関連事務の職業	9	7	0.78	4	5		
	30 運輸、郵便事務の職業	0	6	-	0	0		
	31 事務用機械操作の職業	5	20	4	3	2		
D 販売の職業		69	72	1.04	18	51		
	32 商品販売の職業	53	63	1.19	5	48		
	33 販売類似の職業	0	4	-	0	0		
	34 営業の職業	16	5	0.31	13	3		
E サービスの職業		187	387	2.07	59	128		
	35 家庭生活支援サービスの職業	1	0	-	0	1		
	36 介護サービスの職業	37	59	1.59	6	31		
	37 保健医療サービスの職業	8	14	1.75	0	8		
	38 生活衛生サービスの職業	11	8	0.73	3	8		
	39 飲食物調理の職業	46	89	1.93	23	23		
	40 接客・給仕の職業	60	181	3.02	18	42		
	41 居住施設・ビルの管理の職業	3	3	1	3	0		
	42 その他のサービスの職業	21	33	1.57	6	15		
F 保安の職業		6	1	0.17	6	0		
G 農林漁業の職業		20	22	1.1	16	4		
H 生産工程の職業		37	40	1.08	22	15		
	50 生産設備(金属材料製造・加工等除く)の職業	1	0	-	1	0		
	52 金属材料製造等の職業	2	3	1.5	2	0		
	54 製品製造・加工処理の職業	22	30	1.36	8	14		
	57 機械組立の職業	3	0	-	2	1		
	60 機械整備・修理の職業	6	5	0.83	6	0		
	64 生産関連・生産類似の職業	3	2	0.67	3	0		
I 輸送・機械運転の職業		18	43	2.39	18	0		
	66 自動車運転の職業	11	19	1.73	11	0		
	67 船舶・航空機運転の職業	0	8	-	0	0		
	68 その他の輸送の職業	2	1	0.5	2	0		
	69 定置・建設機械運転の職業	5	15	3	5	0		
J 建設・採掘の職業		9	11	1.22	9	0		
	70 建設躯体工事の職業	0	1	-	0	0		
	71 建設の職業(建設躯体工事除く)	2	0	-	2	0		
	72 電気工事の職業	2	6	3	2	0		
	73 土木の職業	5	4	0.8	5	0		
K 運搬・清掃等の職業		105	88	0.84	60	45		
	75 運搬の職業	21	18	0.86	19	2		
	76 清掃の職業	33	21	0.64	18	15		
	77 包装の職業	1	0	-	0	1		
	78 その他の運搬等の職業	50	49	0.98	23	27		
IT関連職業合計		18	31	1.72	12	6		
福祉関連職業合計		69	111	1.61	11	58		
(うち介護関係)		47	75	1.6	9	38		
分類不能の職業		78	0	-	47	31		

注 1. 求職・求人共に数値が0の職業については省略している
 2. 求職申込書の男女記入欄は任意記入であることから、男女別の合計は求職者計と必ずしも一致しない

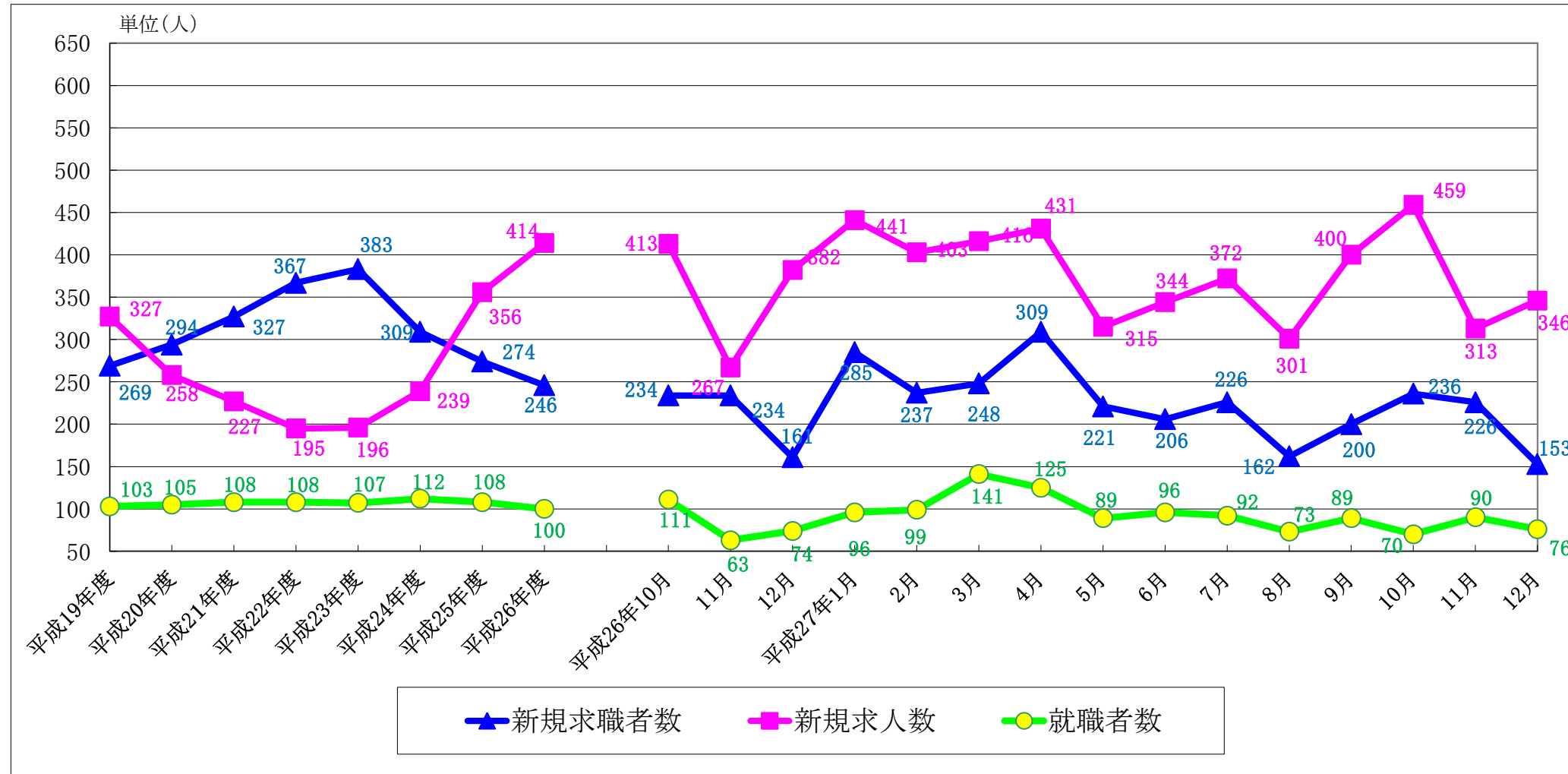
第5表
平成27年12月末現在

職業別常用有効求人・有効求職バランスシート(グラフ)



第6表

新規求職・新規求人・就職者の推移(年度平均値 月別値)

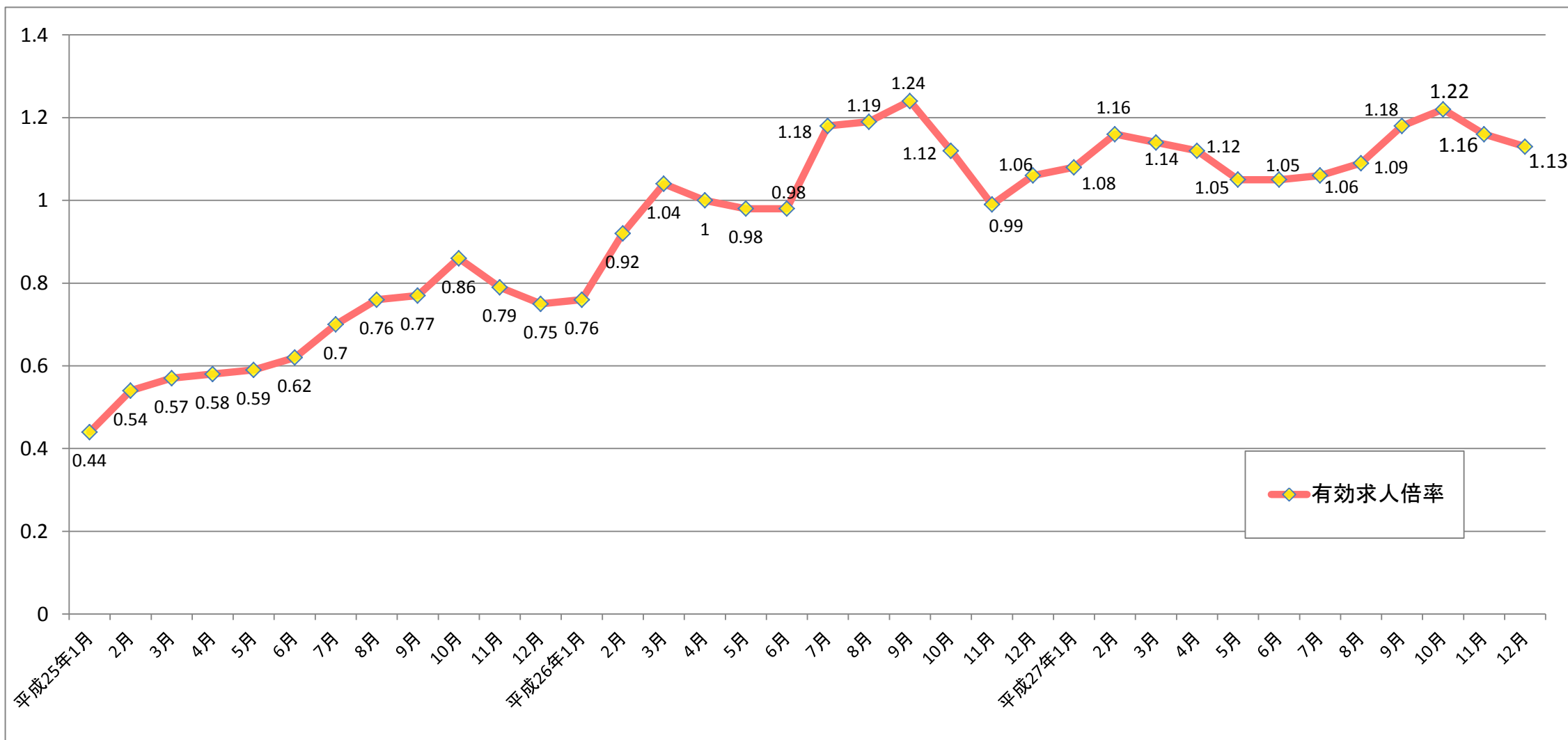


年度推移	平成19年度	平成20年度	平成21年度	平成22年度	平成23年度	平成24年度	平成25年度	平成26年度
新規求職者数	269	294	327	367	383	309	274	246
新規求人数	327	258	227	195	196	239	356	414
就職者数	103	105	108	108	107	112	108	100

月推移	平成26年10月	11月	12月	平成27年1月	2月	3月	4月	5月	6月	7月	8月	9月	10月	11月	12月
新規求職者数	234	234	161	285	237	248	309	221	206	226	162	200	236	226	153
新規求人数	413	267	382	441	403	416	431	315	344	372	301	400	459	313	346
就職者数	111	63	74	96	99	141	125	89	96	92	73	89	70	90	76

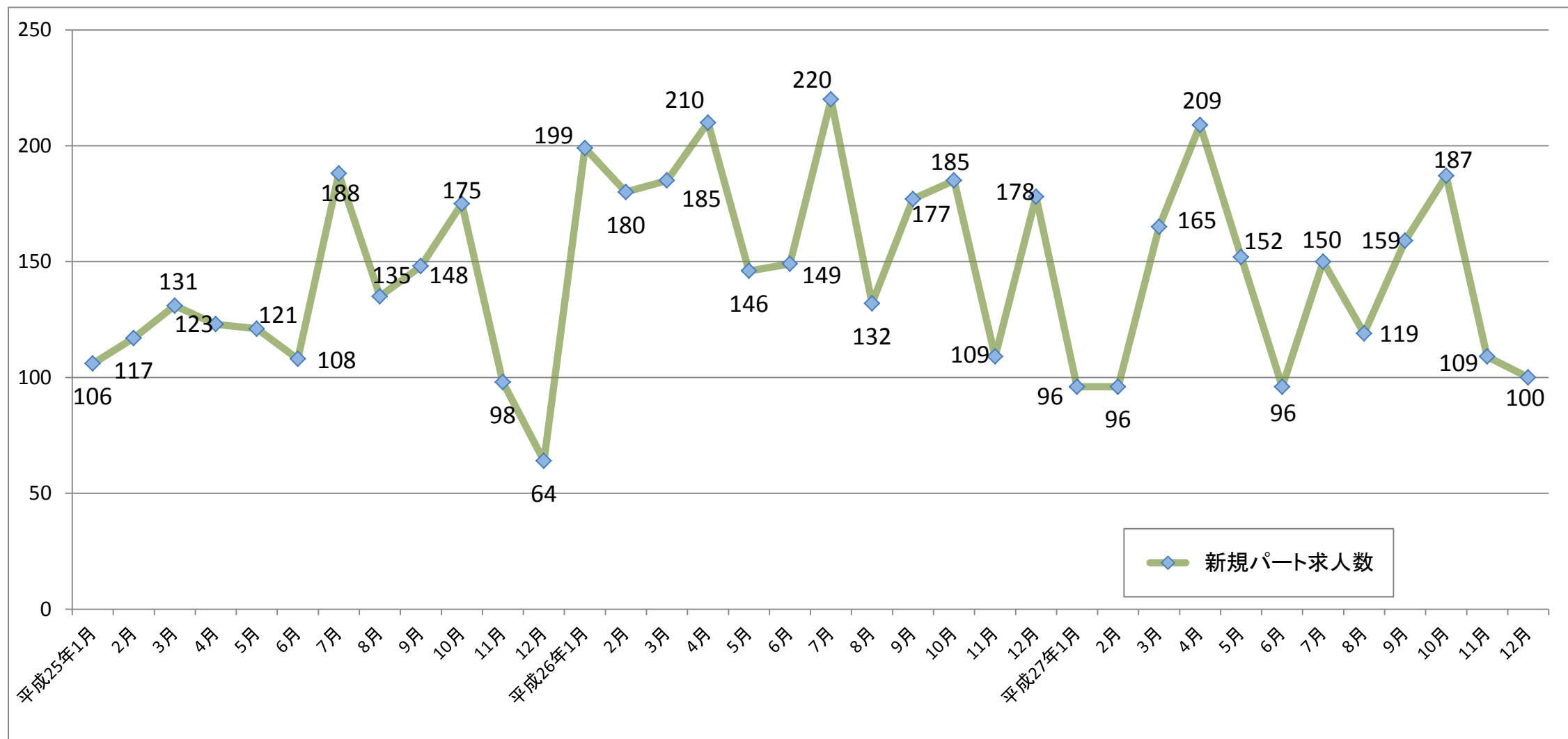
第7表

月別有効求人倍率の推移(過去3年間)



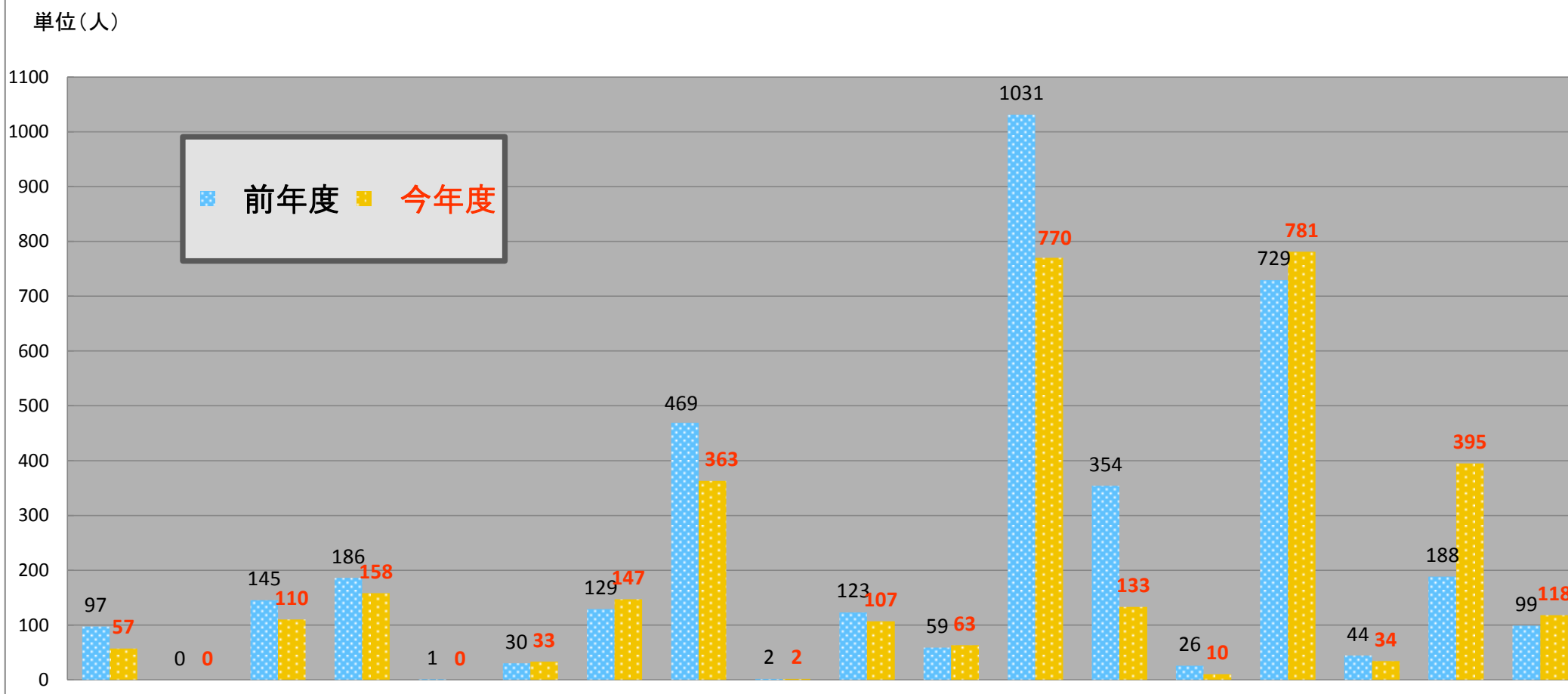
第8表

月別新規パート求人数の推移(過去3年間)



注 人数は、新規学卒者を除きパートタイムを含む。

第9表 産業別新規求人数の前年同期比較（年度累計値）



業種	計	農、林、漁業	鉱業	建設業	製造業	電気・ガス・水道	情報通信業	運輸業	卸売・小売業	金融・保険業	不動産業	学術研究・専門・技術サービス業	宿泊・飲食サービス業	生活関連・娯楽業	教育・学習支援業	医療・福祉	複合サービス事業	その他サービス業	公務・その他
人数	3,281	57	0	110	158	0	33	147	363	2	107	63	770	133	10	781	34	395	118
構成比(%)	100	1.7	0.0	3.4	4.8	0.0	1.0	4.5	11.1	0.1	3.3	1.9	23.5	4.1	0.3	23.8	1.0	12.0	3.6

※ 単位：人、%。但し、構成比は四捨五入してあるため必ずしも計と一致しない。
人数は、新規学卒者を除き・パートタイムを含む。