

ハローワーク八重山発表

平成28年5月13日(金)

担	八重山公共職業安定所 所長 仲程 通助
当	統括職業指導官 金城 正和
	電話：0980-82-2327 FAX：0980-82-1389

「雇用の動き」平成28年1～3月期

当期の有効求人倍率は1.36倍で、前年同期に比べて0.23ポイント上昇

1. 有効求人倍率(原数値)は1.36倍

- 当期の有効求人倍率(原数値)は1.36倍で、前年同期と比べ0.23ポイント上昇。
- 月間有効求人数(月平均)は、1,276人と前年同期比15.1%増加。
- 月間有効求職者数(月平均)は、940人と前年同期比4.3%減少。

2. 新規求人数は前年同期比25.8%増

- 新規求人数は、1,585人(月平均528人)と前年同期比325人(25.8%)増加した。
これを主な産業別に前年同期比で見ると、医療・福祉で362人と38.7%(101人)、その他のサービス業で96人と65.5%(38人)、不動産業で61人と60.5%(23人)、運輸業で61人と48.8%(20人)、宿泊業・飲食サービス業は354人で0.6%(2人)、製造業は69人で32.7%(17人)、生活関連サービス業、娯楽業は82人で22.4%(15人)、建設業は67人で59.5%(25人)増となったが卸売・小売業は162人で0.6%(1人)と減少となった。
- 月間有効求人数(月平均)は、1,276人で前年同期比15.1%(168人)増加した。

3. 新規求職申込件数は、前年同期比3.5%増加

- 新規求職申込件数は、797件(月平均266件)と前年同期比3.5%(27件)増加した。
※ 新規求職申込件数(常用)のうち離職者は403件で6.3%(27件)減少、うちの事業主都合は83人で9.8%(9件)減少、自己都合は289人で5.9%(18件)減少、自営業者等は22人で15.4%(4件)減少した。
また、在職者は310件で33.0%(77件)増加、無業者は76件で8.4%(7件)減少した。
- 月間有効求職者数は、月平均940件と前年同期比4.3%(42件)減少した。そのうち、雇用保険受給者数は、月平均272人で前年同期比4.2%(12件)減少となった。

4. 就職件数は、前年同期比7.4%減少

- 就職件数は311件(月平均104件)と前年同期比7.4%(25件)減となった。

参考

沖縄県の3月の完全失業率(原数値)は4.5%で、前年同月より1.0ポイント低下(改善)。

第1表
平成28年3月

一般職業紹介状況（新規学卒者を除きパートタイムを含む）（全数）

年月	新規求職者数		新規求人数		月間有効求職者数		月間有効求人数		新規求人倍率		有効求人倍率		就職者数		充足数
		うち常用		うち常用		うち常用		うち常用		うち常用		うち常用		うち常用	
平成24年度計	3,702	3,604	2,872	2,530	1,377	1,356	559	498	0.78	0.70	0.41	0.37	1,343	1,211	1,235
平成25年度計	3,288	3,188	4,269	3,966	1,189	1,168	897	843	1.30	1.24	0.75	0.72	1,299	1,192	1,222
平成26年度計	2,954	2,890	4,972	4,733	1,046	1,030	1,142	1,092	1.68	1.64	1.09	1.06	1,201	1,124	1,153
平成27年度計	2,480	2,701	4,866	4,085	923	912	1,088	934	1.96	1.51	1.18	1.02	1,111	995	1,030
平成27年 1月	285 (4.8)	271 (3.0)	441 (3.3)	390 (▲0.5)	981 (▲12.6)	959 (▲13.1)	1,063 (24.9)	1,000 (26.4)	1.55 (▲0.0)	1.44 (▲0.1)	1.08 (0.3)	1.04 (0.3)	96 (10.3)	85 (10.4)	95 (5.6)
2月	237 (1.3)	232 (2.2)	403 (▲9.0)	378 (▲8.3)	968 (▲8.6)	948 (▲9.1)	1,121 (15.6)	1,059 (16.4)	1.70 (▲0.2)	1.63 (▲0.2)	1.16 (0.2)	1.12 (0.3)	99 (23.8)	90 (13.9)	103 (25.6)
3月	248 (▲12.4)	243 (▲13.5)	416 (▲8.4)	378 (▲11.1)	998 (▲11.4)	979 (▲12.7)	1,141 (▲2.5)	1,053 (▲3.5)	1.68 (0.1)	1.56 (0.1)	1.14 (0.1)	1.08 (0.1)	141 (7.6)	127 (5.8)	124 (3.3)
4月	309 (▲8.6)	305 (▲8.7)	431 (▲1.4)	362 (▲14.2)	1,014 (▲14.5)	1,001 (▲14.5)	1,140 (▲4.3)	1,009 (▲10.6)	1.39 (0.1)	1.19 (▲0.1)	1.12 (0.1)	1.01 (0.0)	125 (▲3.8)	107 (▲15.1)	114 (▲8.1)
5月	221 (▲15.0)	218 (▲13.5)	315 (▲16.2)	289 (▲16.5)	974 (▲15.5)	963 (▲15.5)	1,027 (▲8.7)	931 (▲11.9)	1.43 (▲0.0)	1.43 (▲0.0)	1.05 (0.1)	0.97 (0.0)	89 (▲18.3)	89 (▲18.3)	85 (▲20.6)
6月	206 (▲7.6)	203 (▲7.7)	344 (▲5.5)	306 (▲11.8)	950 (▲10.7)	939 (▲10.7)	1,002 (▲3.6)	887 (▲10.0)	1.67 (0.0)	1.67 (0.0)	1.05 (0.1)	0.94 (0.0)	96 (21.5)	96 (21.5)	86 (4.9)
7月	226 (▲9.2)	220 (▲91.1)	372 (▲40.4)	321 (▲47.7)	918 (▲13.6)	904 (▲13.9)	973 (▲22.7)	840 (▲30.8)	1.65 (▲0.9)	1.46 (▲1.1)	1.06 (▲0.1)	0.93 (▲0.2)	92 (▲14.0)	85 (▲17.5)	78 (▲26.4)
8月	162 (▲31.4)	160 (▲31.3)	301 (▲20.2)	278 (▲24.5)	855 (▲18.9)	844 (▲19.1)	930 (▲25.7)	830 (▲32.1)	1.86 (0.3)	1.74 (0.2)	1.09 (▲0.1)	0.98 (▲0.2)	73 (▲25.5)	66 (▲31.3)	67 (▲28.7)
9月	200 (▲19.7)	198 (▲19.2)	400 (▲15.3)	319 (▲29.4)	856 (▲20.7)	844 (▲21.0)	1,009 (▲24.5)	860 (▲33.9)	2.00 (0.1)	1.61 (▲0.2)	1.18 (▲0.1)	1.02 (▲0.2)	89 (▲5.3)	86 (▲4.4)	84 (▲7.7)
10月	236 (0.9)	234 (2.2)	459 (11.1)	392 (▲2.7)	889 (▲14.2)	880 (▲13.9)	1,088 (▲6.6)	928 (▲18.2)	1.94 (0.2)	1.68 (▲0.1)	1.22 (0.1)	1.05 (▲0.1)	70 (▲36.9)	61 (▲40.2)	68 (▲36.4)
11月	226 (▲3.4)	223 (▲2.2)	313 (17.2)	267 (3.1)	921 (▲8.4)	913 (▲7.6)	1,066 (7.6)	898 (▲6.0)	1.38 (0.2)	1.20 (0.1)	1.16 (0.2)	0.98 (0.0)	90 (42.9)	82 (41.4)	81 (47.3)
12月	153 (▲5.0)	151 (▲4.4)	346 (▲9.4)	254 (▲32.4)	878 (▲8.7)	867 (▲8.4)	989 (▲2.9)	847 (▲14.3)	2.26 (▲0.1)	1.68 (▲0.7)	1.13 (0.1)	0.98 (▲0.1)	76 (2.7)	60 (▲13.0)	68 (4.6)
平成28年 1月	256 (▲10.2)	252 (▲7.0)	543 (23.1)	474 (21.5)	874 (▲10.9)	863 (▲10.0)	1,137 (7.0)	968 (▲3.2)	2.12 (0.6)	1.88 (0.4)	1.30 (0.2)	1.12 (0.1)	80 (▲16.7)	56 (▲34.1)	77 (▲18.9)
2月	273 (15.2)	270 (16.4)	483 (19.9)	409 (8.2)	938 (▲3.1)	929 (▲2.0)	1,230 (9.7)	1,032 (▲2.5)	1.77 (0.1)	1.51 (▲0.1)	1.31 (0.2)	1.11 (▲0.0)	76 (▲23.2)	68 (▲24.4)	76 (▲26.2)
3月	268 (8.1)	267 (9.9)	559 (34.4)	414 (9.5)	1,009 (1.1)	998 (1.9)	1,461 (28.0)	1,183 (12.3)	2.09 (0.4)	1.55 (▲0.0)	1.45 (0.3)	1.19 (0.1)	155 (9.9)	139 (9.4)	146 (17.7)
前年第4四半期 月平均	257	249	420	382	982	962	1,108	1,037	1.64	1.54	1.13	1.08	112	101	107
今年第4四半期 月平均	266	263	528	432	940	930	1,276	1,061	1.99	1.64	1.36	1.14	104	88	100
前年第4四半期 累計	770	746	1,260	1,146					1.64	1.54			336	302	322
今年第4四半期 累計	797	789	1,585	1,297					1.99	1.64			311	263	299
対前年同期比	3.5	5.8	25.8	13.2	▲4.3	▲3.3	15.1	2.3	0.35	0.10	0.23	0.06	▲7.4	▲12.9	▲7.1

第2表
平成28年3月

産業別新規求人数(新規学卒を除きパートタイムを含む)

八重山公共職業安定所

産業別	平成27年												平成28年			前年第4 四半期	今年第4 四半期	前年 同期比	
	1月	2月	3月	4月	5月	6月	7月	8月	9月	10月	11月	12月	1月	2月	3月				
A. B. 農、林、漁業 (01~04)	7	10	5	7	8	6	7	7	4	11	5	2	0	4	2	22	6	▲ 72.7	農
C 鉱業、採石業、砂利採取業(05)	0	0	0	0	0	0	0	0	0	0	0	0	0	0	1	0	1	-	鉱
D 建設業 (06~08)	18	20	4	14	7	20	6	26	17	8	5	7	36	19	12	42	67	59.5	建
E 製造業 (09~32)	24	10	18	41	10	25	2	12	14	25	11	18	24	10	35	52	69	32.7	製
09 食料品製造業	20	5	10	39	7	20	0	8	13	18	4	14	16	7	33	35	56	60.0	
F 電気・ガス・熱供給・水道業 (33~36)	0	0	0	0	0	0	0	0	0	0	0	0	0	0	0	0	0	-	電
G 情報通信業 (37~41)	8	1	4	4	5	4	1	6	2	9	0	2	3	5	1	13	9	▲ 30.8	情
H 運輸業 (42~49)	25	8	8	10	10	32	21	8	11	27	18	10	37	14	10	41	61	48.8	運
I 卸売・小売業 (50~61)	76	62	25	69	40	8	46	39	80	25	38	18	32	39	91	163	162	▲ 0.6	卸
50~55 卸売業	3	9	2	1	3	3	7	4	7	3	3	0	3	8	4	14	15	7.1	
56~61 小売業	73	53	23	68	37	5	39	35	73	22	35	18	29	31	87	149	147	▲ 1.3	
(56各種商品小売業)	45	41	7	26	19	0	26	18	62	9	10	12	1	9	75	93	85	▲ 8.6	
J 金融・保険業 (62~67)	0	0	2	0	0	0	0	0	0	1	1	0	0	0	0	2	0	-	金
K 不動産業 (68~70)	10	3	25	8	5	3	10	3	22	24	3	29	26	13	22	38	61	60.5	不
L 学術研究、専門・技術サービス業 (71~74)	4	5	4	17	3	8	10	1	5	12	6	1	3	9	13	13	25	92.3	学
M 宿泊業、飲食サービス業 (75~77)	105	116	131	78	69	99	69	67	102	104	62	120	105	96	153	352	354	0.6	宿
N 生活関連サービス業、娯楽業 (78~80)	13	27	27	19	3	12	19	11	21	11	12	25	24	20	38	67	82	22.4	生
O 教育、学習支援業 (81~82)	5	3	14	0	0	4	1	0	2	1	2	0	0	3	12	22	15	▲ 31.8	教
P 医療、福祉 (83~85)	95	79	87	96	104	68	108	95	62	89	101	58	173	99	90	261	362	38.7	医
Q 複合サービス事業(86,87)	2	1	13	3	5	0	1	10	0	15	0	0	10	16	5	16	31	93.8	複
R サービス業(他に分類されないもの)(88~96)	23	18	17	52	35	31	64	2	38	94	44	35	48	20	28	58	96	65.5	サ
S、T 公務(他に分類されるものを除く)・その他(97,98,99)	26	40	32	13	11	24	7	14	20	3	5	21	22	116	46	98	184	87.8	公
計	441	403	416	431	315	344	372	301	400	459	313	346	543	483	559	1,062	1,118	5.3	計

第3表
平成28年3月

年齢別・職業別新規求職者(新規学卒を除きパートタイムを含む)

八重山公共職業安定所

	年月		27年												28年			今季 構成比	前年 同期比
	年齢	職業	1月	2月	3月	4月	5月	6月	7月	8月	9月	10月	11月	12月	1月	2月	3月		
年齢別 新規求職者数	19歳以下		6	4	2	4	6	3	5	2	10	3	2	2	1	1	3	0.6	▲ 58.3
	20～24歳		20	16	22	15	17	8	12	16	19	26	19	5	22	30	23	9.4	29.3
	25～29歳		42	29	36	43	32	35	21	21	27	37	45	27	26	40	33	12.4	▲ 7.5
	30～34歳		56	41	36	49	44	31	38	21	35	26	35	23	49	42	40	16.4	▲ 1.5
	35～39歳		35	38	42	47	25	33	27	21	37	26	45	33	45	49	33	15.9	10.4
	40～44歳		51	33	28	48	39	19	30	25	22	33	23	21	39	27	43	13.7	▲ 2.7
	45～49歳		14	22	24	20	17	22	30	22	10	21	16	15	19	24	29	9.0	20.0
	50～54歳		16	15	22	21	14	12	22	7	11	13	16	13	15	19	29	7.9	18.9
	55～59歳		19	16	24	31	12	21	19	14	15	20	15	4	15	21	18	6.8	▲ 8.5
	60～64歳		25	22	7	23	11	19	16	8	8	23	6	9	21	16	12	6.1	▲ 9.3
65歳以上		1	1	5	8	4	3	6	5	6	8	4	1	4	4	5	1.6	85.7	
計			285	237	248	309	221	206	226	162	200	236	226	153	256	273	268	100.0	3.5
職業別 新規求職者数	A 管理的職業		1	0	0	0	0	0	1	0	0	1	0	0	1	0	1	0.3	100.0
	B 専門的・技術的職業		37	27	33	43	25	28	23	22	22	30	17	17	39	33	50	15.3	25.8
	C 事務的職業		76	71	83	90	60	51	75	53	60	55	70	36	83	101	89	34.3	18.7
	D 販売の職業		26	20	12	34	19	21	13	14	18	23	22	12	15	24	21	7.5	3.4
	E サービスの職業		59	53	66	62	42	43	53	27	33	62	55	41	45	54	56	19.4	▲ 12.9
	F 保安の職業		0	2	2	3	0	1	3	3	1	1	1	3	2	1	0	0.4	▲ 25.0
	G 農林漁業の職業		6	7	5	6	7	8	2	3	1	6	7	4	5	12	3	2.5	11.1
	H 生産工程の職業		12	11	7	11	13	10	7	6	13	11	6	9	9	11	4	3.0	▲ 20.0
	I 輸送・機械運転の職業		8	7	6	6	6	5	11	7	2	5	4	2	13	5	6	3.0	14.3
	J 建設・採掘の職業		5	6	6	6	4	2	6	3	4	4	0	0	4	5	2	1.4	▲ 35.3
	K 運搬・清掃等の職業		22	17	19	21	18	21	15	16	25	21	21	23	16	13	13	5.3	▲ 27.6
分類不能の職業		33	16	9	27	27	16	17	8	21	17	23	6	24	14	23	7.7	5.2	

職業別常用有効求人・有効求職バランスシート
(新規学卒を除き、常用パートを含む)

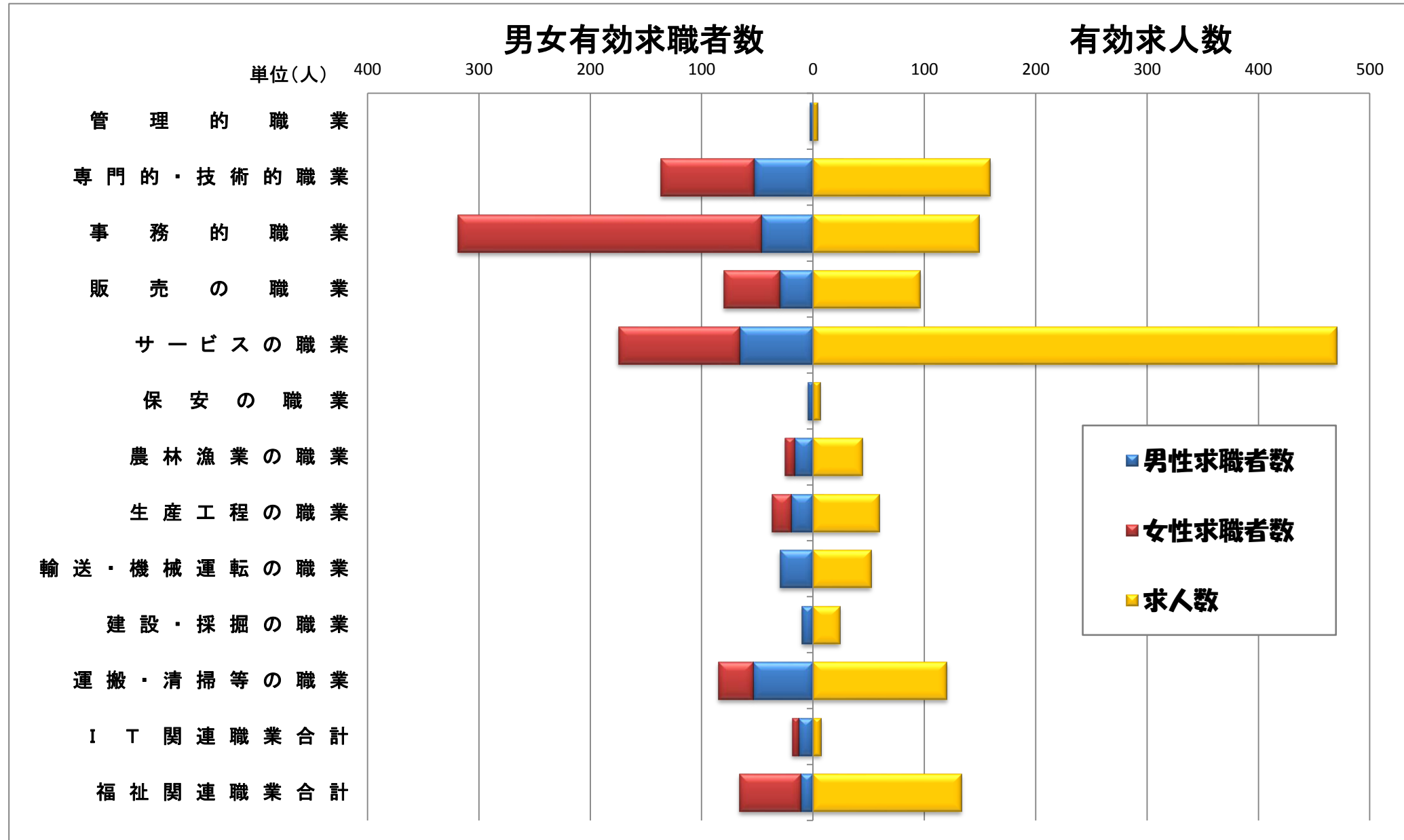
平成28年3月末現在

八重山公共職業安定所

職業別	項目	有効 求職者数	有効 求人数	有効 求人倍率	男	
					求職者数	求職者数
職業計		998	1183	1.19	392	606
A 管理的職業		3	4	1.33	3	0
B 専門的・技術的職業		137	159	1.16	53	84
	07 開発技術者	2	0	-	2	0
	08 製造技術者	1	1	1	1	0
	09 建築・土木技術者等	9	9	1	9	0
	10 情報処理・通信技術者	8	7	0.88	5	3
	11 その他の技術者	0	0	-	0	0
	12 医師・薬剤師等	5	3	0.6	1	4
	13 保健師・助産師・看護師等	25	38	1.52	2	23
	14 医療技術者	7	12	1.71	1	6
	15 その他の保健医療	5	7	1.4	1	4
	16 社会福祉の専門的職業	27	47	1.74	6	21
	22 美術家・デザイナー等	10	3	0.3	6	4
	その他の専門的職業	38	32	0.84	19	19
C 事務的職業		319	149	0.47	47	272
	25 一般事務の職業	287	121	0.42	37	250
	26 会計事務の職業	20	12	0.6	3	17
	27 生産関連事務の職業	0	1	-	0	0
	28 営業、販売関連事務の職業	7	4	0.57	4	3
	29 外勤事務の職業	0	0	-	0	0
	30 運輸、郵便事務の職業	0	11	-	0	0
	31 事務用機械操作の職業	5	0	-	3	2
D 販売の職業		80	96	1.2	30	50
	32 商品販売の職業	58	83	1.43	12	46
	33 販売類似の職業	0	4	-	0	0
	34 営業の職業	22	9	0.41	18	4
E サービスの職業		175	470	2.69	66	109
	35 家庭生活支援サービスの職業	0	0	-	0	0
	36 介護サービスの職業	25	69	2.76	3	22
	37 保健医療サービスの職業	6	14	2.33	0	6
	38 生活衛生サービスの職業	9	4	0.44	3	6
	39 飲食物調理の職業	45	114	2.53	25	20
	40 接客・給仕の職業	59	214	3.63	24	35
	41 居住施設・ビルの管理の職業	2	1	0.5	2	0
	42 その他のサービスの職業	29	54	1.86	9	20
F 保安の職業		5	6	1.2	5	0
G 農林漁業の職業		25	44	1.76	17	8
H 生産工程の職業		37	59	1.59	20	17
	49 生産設備(金属材料製造・加工等)の職業	0	0	-	0	0
	50 生産設備(金属材料製造・加工等除く)の職業	1	0	-	1	0
	51 生産設備(機械組立)の職業	0	0	-	0	0
	52 金属材料製造等の職業	1	5	5	1	0
	54 製品製造・加工処理の職業	28	46	1.64	12	16
	57 機械組立の職業	2	3	1.5	2	0
	60 機械整備・修理の職業	3	5	1.67	3	0
	61 製品検査(金属材料製造・加工等)の職業	0	0	-	0	0
	62 製品検査(金属材料製造・加工等除く)の職業	0	0	-	0	0
	63 機械検査の職業	0	0	-	0	0
	64 生産関連・生産類似の職業	2	0	-	1	1
I 輸送・機械運転の職業		30	52	1.73	30	0
	65 鉄道運転の職業	0	0	-	0	0
	66 自動車運転の職業	18	29	1.61	18	0
	67 船舶・航空機運転の職業	1	4	4	1	0
	68 その他の輸送の職業	2	1	0.5	2	0
	69 定置・建設機械運転の職業	9	18	2	9	0
J 建設・採掘の職業		10	24	2.4	10	0
	70 建設躯体工事の職業	1	5	5	1	0
	71 建設の職業(建設躯体工事除く)	2	0	-	2	0
	72 電気工事の職業	1	11	11	1	0
	73 土木の職業	6	8	1.33	6	0
	74 採掘の職業	0	0	-	0	0
K 運搬・清掃等の職業		85	120	1.41	54	31
	75 運搬の職業	16	27	1.69	15	1
	76 清掃の職業	24	30	1.25	15	9
	77 包装の職業	0	2	-	0	0
	78 その他の運搬等の職業	45	61	1.36	24	21
IT関連職業合計		19	7	0.37	13	6
福祉関連職業合計 (うち介護関係)		66	133	2.02	11	55
分類不能の職業		35	89	2.54	6	29
		92	0	-	57	35

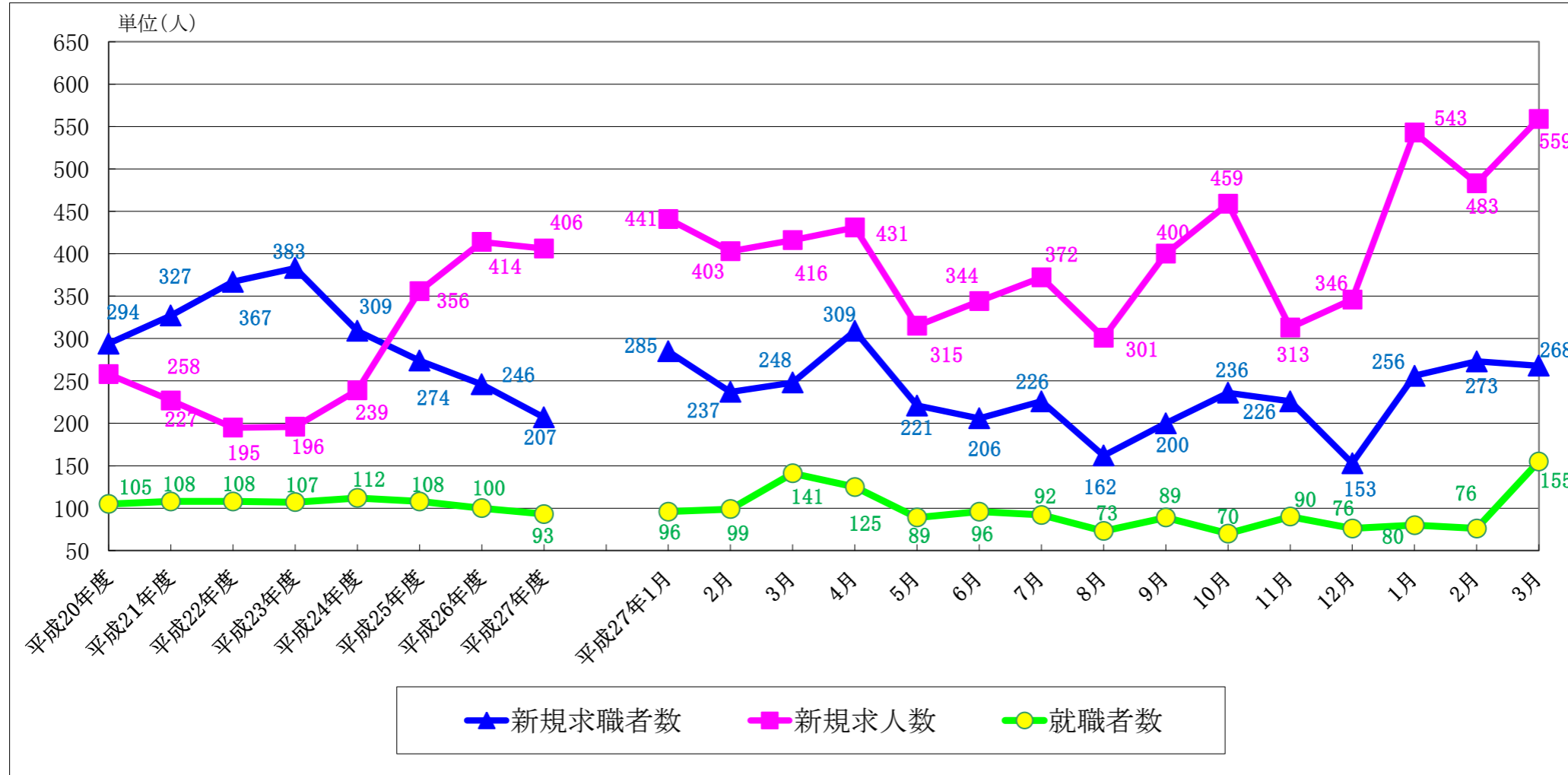
第5表
平成28年3月末現在

職業別常用有効求人・有効求職バランスシート(グラフ)



第6表

新規求職・新規求人・就職者の推移(年度平均値 月別値)

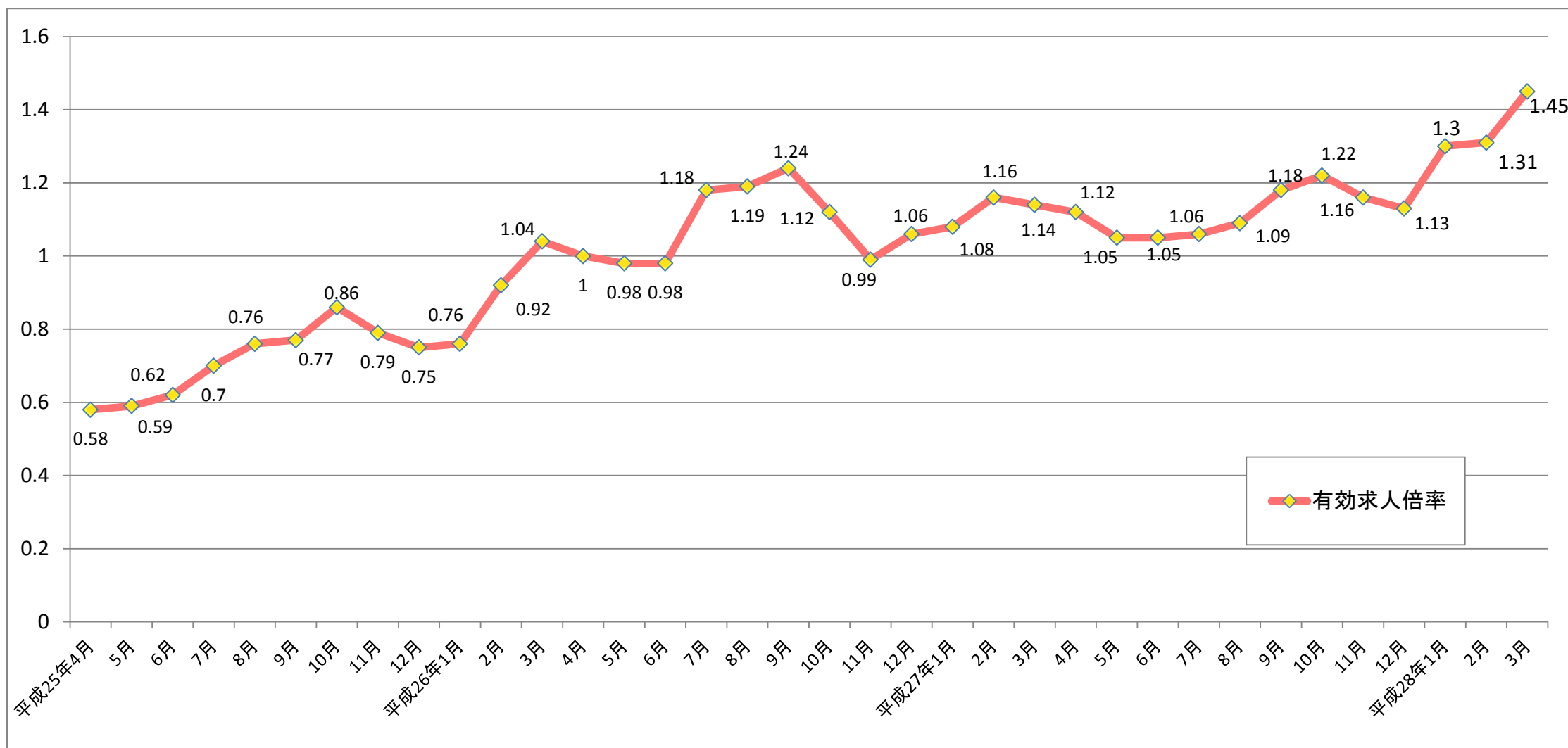


年度推移	平成20年度	平成21年度	平成22年度	平成23年度	平成24年度	平成25年度	平成26年度	平成27年度
新規求職者数	294	327	367	383	309	274	246	207
新規求人数	258	227	195	196	239	356	414	406
就職者数	105	108	108	107	112	108	100	93

月推移	平成27年1月	2月	3月	4月	5月	6月	7月	8月	9月	10月	11月	12月	1月	2月	3月
新規求職者数	285	237	248	309	221	206	226	162	200	236	226	153	256	273	268
新規求人数	441	403	416	431	315	344	372	301	400	459	313	346	543	483	559
就職者数	96	99	141	125	89	96	92	73	89	70	90	76	80	76	155

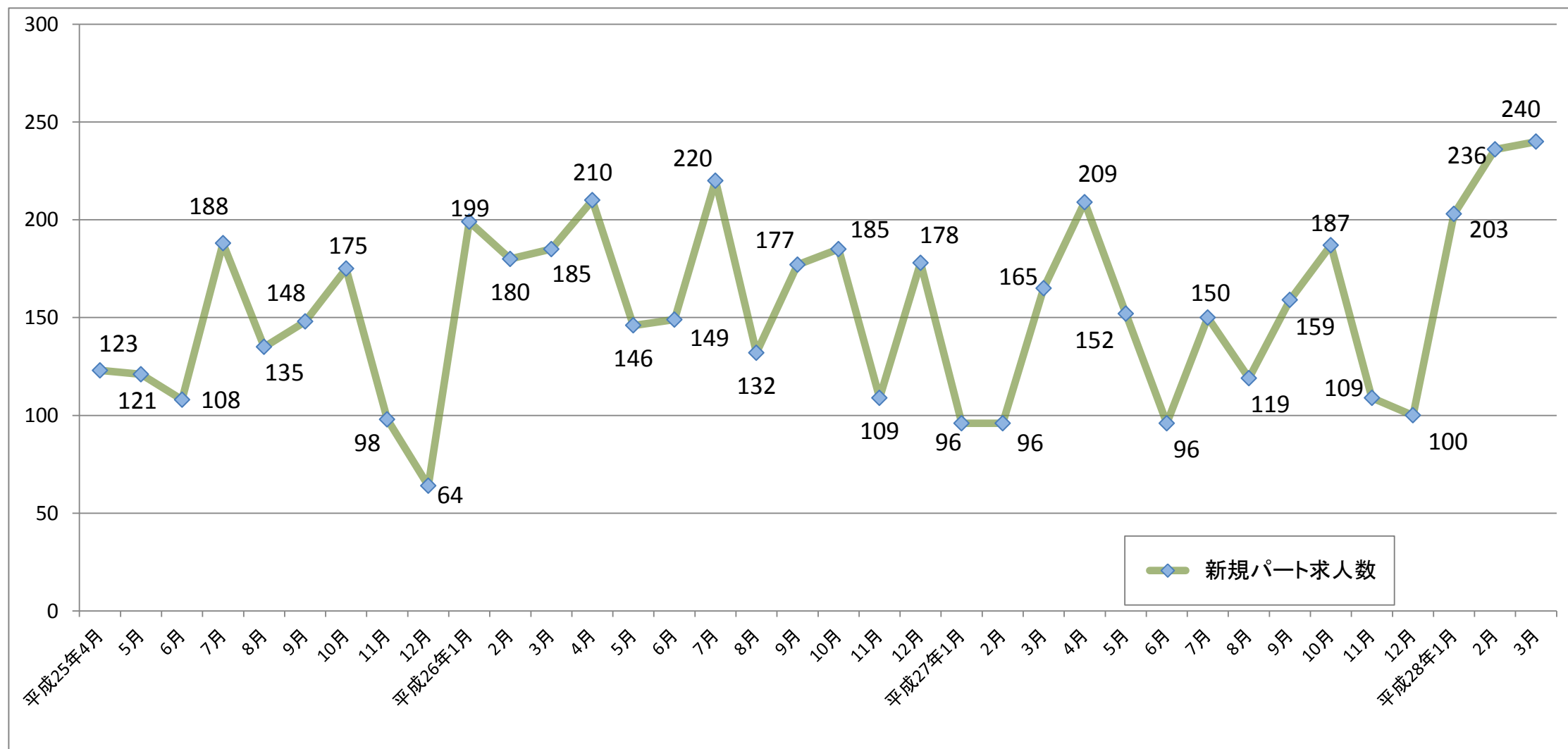
第7表

月別有効求人倍率の推移(過去3年間)



第8表

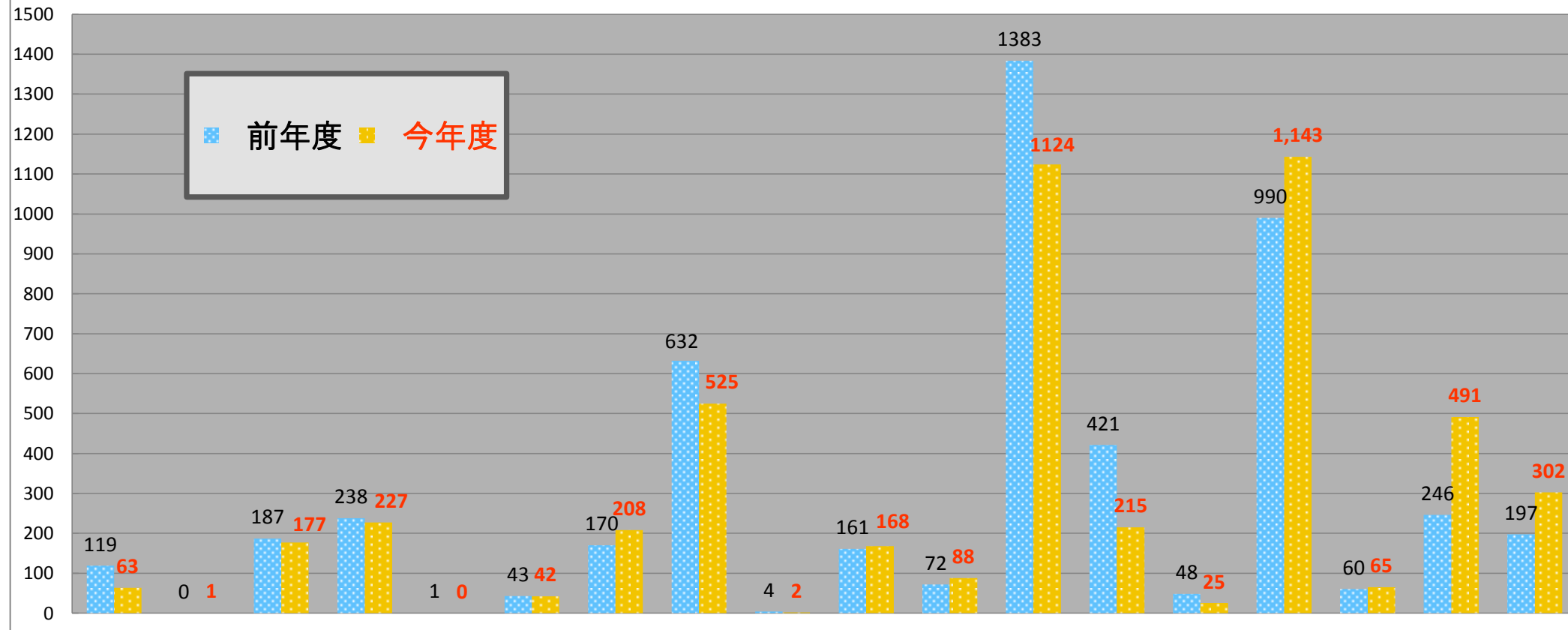
月別新規パート求人数の推移(過去3年間)



注 人数は、新規学卒者を除きパートタイムを含む。

第9表 産業別新規求人数の前年同期比較（年度累計値）

単位(人)



業種	計	農、林、漁業	鉱業	建設業	製造業	電気・ガス・水道	情報通信業	運輸業	卸売・小売業	金融・保険業	不動産業	学術研究・専門・技術サービス業	宿泊・飲食サービス業	生活関連・娯楽業	教育・学習支援業	医療・福祉	複合サービス事業	その他サービス業	公務・その他
人数	4,866	63	1	177	227	0	42	208	525	2	168	88	1,124	215	25	1,143	65	491	302
構成比(%)	100	1.3	0.0	3.6	4.7	0.0	0.9	4.3	10.8	0.0	3.5	1.8	23.1	4.4	0.5	23.5	1.3	10.1	6.2

※ 単位：人、%。但し、構成比は四捨五入してあるため必ずしも計と一致しない。
人数は、新規学卒者を除き・パートタイムを含む。