

第1表
平成26年6月分

一般職業紹介状況（新規学卒者を除きパートタイムを含む）（全数）

八重山公共職業安定所

年月	新規 求職者数	新規 求人数	月間有効 求職者数	月間有効 求人数	新規 求人倍率	有効 求人倍率	就職者数	充足数
平成23年度計	4,596	2,350	1,578	452	0.51	0.29	1,281	1,164
平成24年度計	3,702	2,872	1,377	559	0.78	0.41	1,343	1,235
平成25年度計	3,288	4,269	1,189	897	1.30	0.75	1,299	1,222
平成25年 4月	414 (0.0)	349 (53.1)	1,342 (▲ 13.2)	779 (44.3)	0.84 (0.3)	0.58 (0.2)	135 (22.7)	119 (21.4)
5月	294 (▲ 16.2)	310 (24.5)	1,297 (▲ 15.2)	770 (38.0)	1.05 (0.3)	0.59 (0.2)	137 (14.2)	120 (7.1)
6月	256 (▲ 15.0)	251 (24.9)	1,223 (▲ 18.4)	758 (47.8)	0.98 (0.3)	0.62 (0.3)	111 (0.0)	104 (1.0)
7月	295 (15.2)	402 (91.4)	1,229 (▲ 12.7)	857 (76.0)	1.36 (0.5)	0.70 (0.4)	90 (2.3)	88 (7.3)
8月	223 (▲ 9.0)	337 (94.8)	1,189 (▲ 11.8)	898 (94.8)	1.51 (0.8)	0.76 (0.4)	119 (19.0)	113 (29.9)
9月	261 (▲ 5.1)	309 (32.6)	1,164 (▲ 11.8)	894 (81.0)	1.18 (0.3)	0.77 (0.4)	99 (13.8)	93 (20.8)
10月	280 (▲ 17.9)	428 (38.1)	1,172 (▲ 13.8)	1,004 (64.9)	1.53 (0.6)	0.86 (0.4)	108 (▲ 15.6)	109 (▲ 6.8)
11月	296 (▲ 2.3)	343 (78.6)	1,210 (▲ 11.2)	961 (84.5)	1.16 (0.5)	0.79 (0.4)	108 (▲ 1.8)	104 (8.3)
12月	180 (▲ 21.1)	216 (30.1)	1,130 (▲ 10.2)	846 (67.9)	1.20 (0.5)	0.75 (0.3)	94 (3.3)	80 (2.6)
平成26年 1月	272 (▲ 20.7)	427 (33.9)	1,123 (▲ 11.3)	851 (53.1)	1.57 (0.6)	0.76 (0.3)	87 (2.4)	90 (7.1)
2月	234 (▲ 26.2)	443 (46.2)	1,059 (▲ 18.4)	970 (37.6)	1.89 (0.9)	0.92 (0.4)	80 (▲ 35.5)	82 (▲ 33.3)
3月	283 (▲ 13.7)	454 (57.6)	1,127 (▲ 15.5)	1,170 (53.7)	1.60 (0.7)	1.04 (0.5)	131 (▲ 30.7)	120 (▲ 32.6)
4月	338 (▲ 18.4)	437 (25.2)	1,186 (▲ 11.6)	1,191 (52.9)	1.29 (0.4)	1.00 (0.4)	130 (▲ 3.7)	124 (4.2)
5月	260 (▲ 11.6)	376 (21.3)	1,152 (▲ 11.2)	1,125 (46.1)	1.45 (0.4)	0.98 (0.4)	109 (▲ 20.4)	107 (▲ 10.8)
6月	223 (▲ 12.9)	364 (45.0)	1,064 (▲ 13.0)	1,039 (37.1)	1.63 (0.7)	0.98 (0.4)	79 (▲ 28.8)	82 (▲ 21.2)
今年第1四半期 月平均値	274	392	1,134	1,118	1.43	0.99	106	104
前年第1四半期 月平均値	321	303	1,287	769	0.94	0.60	128	114
今年第1四半期 累計	821	1,177	1,134	1,118	1.43	0.99	318	313
前年第1四半期 累計	964	910	1,287	769	0.94	0.60	383	343
対前年同期比	▲ 14.8	29.3	▲ 11.9	45.4	0.5	0.4	▲ 17.0	▲ 8.7

注 1. 下段のカッコ内は対前年同月比(差)

2. 月間有効求職者数及び月間有効求人数の累計値は月平均値

第2表
平成26年6月分

産業別新規求人数(新規学卒を除きパートタイムを含む)

八重山公共職業安定所

産業別	年 月	平成25年										平成26年						前年第1 四半期	今年第1 四半期	前年 同期比	
	4月	5月	6月	7月	8月	9月	10月	11月	12月	1月	2月	3月	4月	5月	6月						
A. B. 農、林、漁業 (01~04)	16	2	13	15	10	4	16	16	3	20	14	17	16	16	13	31	45	45.2	農		
C 鉱業、採石業、砂利採取業(05)	0	0	0	0	0	0	0	0	0	0	0	0	0	0	0	0	0	-	鉱		
D 建設業 (06~08)	23	10	2	22	8	3	33	7	12	27	2	7	27	4	11	35	42	20.0	建		
E 製造業 (09~32)	23	11	12	24	10	12	28	50	22	10	18	16	19	13	25	46	57	23.9	製		
09 食料品製造業	20	8	12	17	6	10	23	49	20	4	12	9	8	9	23	40	40	0.0			
F 電気・ガス・熱供給・水道業 (33~36)	0	0	0	0	0	0	0	0	0	0	0	1	0	1	0	0	1	-	電		
G 情報通信業 (37~41)	2	10	3	5	9	1	7	5	0	0	5	21	0	5	0	15	5	▲ 66.7	情		
H 運輸業 (42~49)	11	24	5	13	12	20	12	6	16	7	18	18	7	10	17	40	34	▲ 15.0	運		
I 卸売・小売業 (50~61)	34	43	29	39	33	36	51	25	18	39	37	61	36	20	43	106	99	▲ 6.6	卸		
50~55 卸売業	13	2	4	5	3	13	1	0	8	8	4	29	11	5	13	19	29	52.6			
56~61 小売業	21	41	25	34	30	23	50	25	10	31	33	32	25	15	30	87	70	▲ 19.5			
(56各種商品小売業)	13	26	8	15	17	13	37	21	3	21	30	7	16	10	9	47	35	▲ 25.5			
J 金融・保険業 (62~67)	0	0	0	0	0	0	0	0	0	0	0	0	0	0	2	0	2	-	金		
K 不動産業 (68~70)	9	6	5	16	6	6	12	14	1	11	17	10	22	15	8	20	45	125.0	不		
L 学術研究、専門・技術サービス業 (71~74)	22	12	5	6	8	2	4	6	7	15	3	6	12	1	6	39	19	▲ 51.3	学		
M 宿泊業、飲食サービス業 (75~77)	90	100	82	101	99	123	109	105	59	135	165	107	137	151	107	272	395	45.2	宿		
N 生活関連サービス業、娯楽業 (78~80)	7	3	5	16	24	9	28	16	10	15	20	23	21	26	20	15	67	346.7	生		
O 教育、学習支援業 (81~82)	1	3	2	4	4	0	2	2	2	4	2	16	2	0	9	6	11	83.3	教		
P 医療、福祉 (83~85)	64	40	43	85	61	55	98	57	52	92	70	85	95	55	70	147	220	49.7	医		
Q 複合サービス事業(86,87)	11	11	4	3	2	6	4	11	0	19	7	4	11	11	1	26	23	▲ 11.5	複		
R サービス業(他に分類されないもの)(88~96)	24	23	26	19	42	27	14	16	7	19	35	22	20	35	13	73	68	▲ 6.8	サ		
S, T 公務(他に分類されるものを除く)・その他(97,98,99)	12	12	15	34	9	5	10	7	7	14	30	40	12	35	19	39	66	69.2	公		
	349	310	251	402	337	309	428	343	216	427	443	454	437	376	364	910	1177	29.3	計		

注 前年度数値が0である場合は-(ハイフン)表示

第3表

年齢別・職業別新規求職者(新規学卒を除きパートタイムを含む)

平成26年6月分

八重山公共職業安定所

	年月		25年												26年						今季 構成比	前年 同期比
	年齢	職業	4月	5月	6月	7月	8月	9月	10月	11月	12月	1月	2月	3月	4月	5月	6月					
年齢別 新規求職者数	19歳以下		17	16	9	10	5	8	5	7	5	2	4	7	5	7	6	2.2	▲ 57.1			
	20～24歳		29	29	23	25	23	30	24	29	13	19	17	31	28	18	22	8.3	▲ 16.0			
	25～29歳		51	29	37	36	37	29	50	46	22	39	48	46	57	43	28	15.6	9.4			
	30～34歳		55	46	31	48	29	36	44	53	31	44	35	44	70	37	31	16.8	4.5			
	35～39歳		59	49	38	37	25	39	35	48	25	41	37	42	41	34	35	13.4	▲ 24.7			
	40～44歳		53	26	34	41	24	26	43	40	24	40	29	30	36	32	25	11.3	▲ 17.7			
	45～49歳		36	22	22	24	21	27	22	18	19	23	15	24	24	24	18	8.0	▲ 17.5			
	50～54歳		37	31	12	23	19	23	20	18	8	25	18	18	25	19	22	8.0	▲ 17.5			
	55～59歳		38	20	23	34	18	18	14	19	18	16	15	19	19	18	18	6.7	▲ 32.1			
	60～64歳		24	23	20	14	16	15	16	13	11	18	13	15	23	15	15	6.5	▲ 20.9			
	65歳以上		15	3	7	4	6	10	7	5	4	5	3	7	10	13	3	3.2	4.0			
計			414	294	256	296	223	261	280	296	180	272	234	283	338	260	223	100.0	▲ 14.8			
職業別 新規求職者数	A 管理的職業		1	0	0	1	1	0	0	2	0	0	0	0	1	1	0.2	100.0				
	B 専門的・技術的職業		53	29	30	35	28	25	21	46	22	32	25	45	45	33	29	13.0	▲ 4.5			
	C 事務的職業		119	64	68	100	63	64	91	73	43	79	85	90	112	67	51	28.0	▲ 8.4			
	D 販売の職業		41	30	30	28	25	23	29	34	21	23	21	26	18	22	21	7.4	▲ 39.6			
	E サービスの職業		78	49	45	51	37	59	60	60	39	58	40	63	55	49	56	19.5	▲ 7.0			
	F 保安の職業		0	2	1	1	1	0	2	2	1	0	1	2	1	1	0	0.2	▲ 33.3			
	G 農林漁業の職業		16	6	8	5	6	20	10	6	1	9	11	1	8	6	7	2.6	▲ 30.0			
	H 生産工程の職業		15	15	9	5	9	8	15	11	11	12	6	8	14	10	13	4.5	▲ 5.1			
	I 輸送・機械運転の職業		11	18	10	9	4	12	7	3	4	14	6	5	7	12	6	3.0	▲ 35.9			
	J 建設・採掘の職業		11	12	12	16	8	10	5	6	5	2	2	4	11	4	6	2.6	▲ 40.0			
	K 運搬・清掃等の職業		32	40	18	20	20	23	21	20	14	21	14	22	33	21	21	9.1	▲ 16.7			
	分類不能の職業		37	29	25	25	21	17	19	33	19	22	23	17	34	34	12	9.7	▲ 12.1			

第4表
職業別常用有効求人・有効求職バランスシート
(新規学卒を除き、常用パートを含む)

平成26年 6月末現在

八重山公共職業安定所

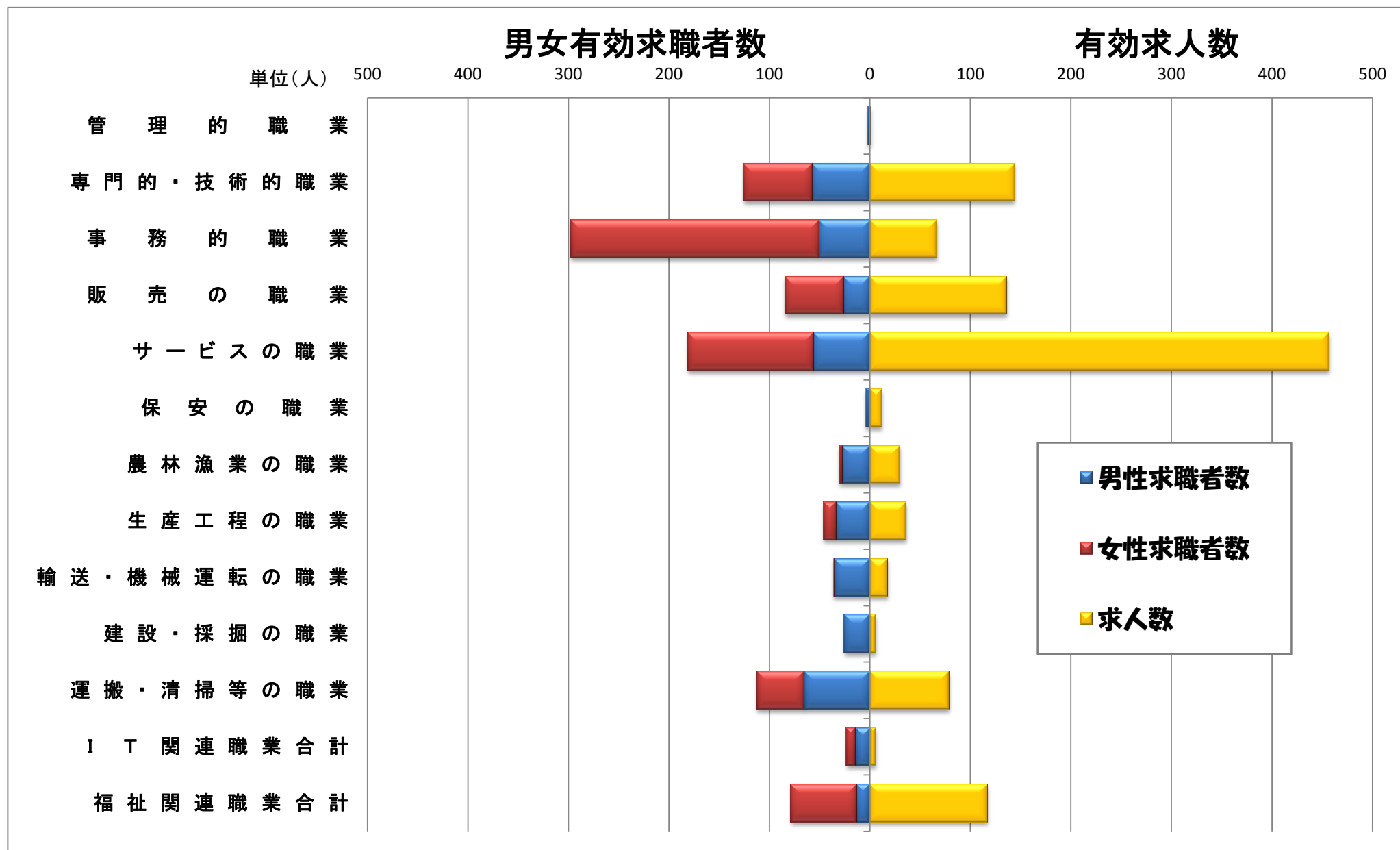
職業別	項目	有効 求職者数	有効 求人数	有効求人 倍率(常用)	男		女	
					求職者数	求職者数	求職者数	求職者数
職業計		1,049	986	0.94	447	600		
A 管理的職業		2	1	0.50	2	0		
B 専門的・技術的職業		125	144	1.15	57	68		
	07 開発技術者	1	0	0.00	1	0		
	08 製造技術者	2	1	0.50	1	1		
	09 建築・土木技術者等	16	16	1.00	16	0		
	10 情報処理・通信技術者	9	4	0.44	6	3		
	11 その他の技術者	3	0	0.00	3	0		
	12 医師・薬剤師等	0	3	-	0	0		
	13 保健師・助産師・看護師等	19	41	2.16	1	18		
	14 医療技術者	3	10	3.33	2	1		
	15 その他の保健医療	4	2	0.50	0	4		
	16 社会福祉の専門的職業	31	35	1.13	8	23		
	22 美術家・デザイナー等	13	4	0.31	6	7		
	その他の専門的職業	24	28	1.17	13	11		
C 事務的職業		297	67	0.23	51	246		
	25 一般事務の職業	280	39	0.14	41	239		
	26 会計事務の職業	13	8	0.62	9	4		
	27 生産関連事務の職業	0	5	-	0	0		
	28 営業、販売関連事務の職業	3	9	3.00	1	2		
	29 外勤事務の職業	0	1	-	0	0		
	30 運輸、郵便事務の職業	1	5	5.00	0	1		
D 販売の職業		84	136	1.62	26	58		
	32 商品販売の職業	71	102	1.44	13	58		
	33 販売類似の職業	0	2	-	0	0		
	34 営業の職業	13	32	2.46	13	0		
E サービスの職業		182	457	2.51	56	125		
	36 介護サービスの職業	42	57	1.36	5	37		
	37 保健医療サービスの職業	9	10	1.11	0	9		
	38 生活衛生サービスの職業	20	20	1.00	6	14		
	39 飲食物調理の職業	37	92	2.49	15	22		
	40 接客・給仕の職業	49	239	4.88	14	34		
	41 居住施設・ビルの管理の職業	1	0	0.00	1	0		
	42 その他のサービスの職業	24	39	1.63	15	9		
F 保安の職業		4	12	3.00	4	0		
G 農林漁業の職業		30	30	1.00	27	3		
H 生産工程の職業		47	36	0.77	34	12		
	52 金属材料製造等の職業	2	3	1.50	2	0		
	54 製品製造・加工処理の職業	27	20	0.74	15	12		
	57 機械組立の職業	4	1	0.25	4	0		
	60 機械整備・修理の職業	11	10	0.91	10	0		
	64 生産関連・生産類似の職業	3	2	0.67	3	0		
I 輸送・機械運転の職業		36	18	0.50	35	1		
	66 自動車運転の職業	22	10	0.45	22	0		
	67 船舶・航空機運転の職業	1	5	5.00	1	0		
	68 その他の輸送の職業	4	0	0.00	3	1		
	69 定置・建設機械運転の職業	9	3	0.33	9	0		
J 建設・採掘の職業		25	6	0.24	25	0		
	71 建設の職業(建設躯体工事除く)	3	1	0.33	3	0		
	72 電気工事の職業	8	3	0.38	8	0		
	73 土木の職業	13	2	0.15	13	0		
	74 採掘の職業	1	0	0.00	1	0		
K 運搬・清掃等の職業		112	79	0.71	65	47		
	75 運搬の職業	13	13	1.00	13	0		
	76 清掃の職業	47	42	0.89	25	22		
	77 包装の職業	2	1	0.50	0	2		
	78 その他の運搬等の職業	50	23	0.46	27	23		
IT関連職業合計		23	6	0.26	14	9		
福祉関連職業合計		78	117	1.50	13	65		
(うち介護関係)		53	72	1.36	9	44		
分類不能の職業		105	0	0.00	65	40		

注 1. 求職・求人共に数値が0の職業については省略している

2. 求職申込書の男女記入欄記入は任意であることから、男女別の合計は求職者計と必ずしも一致しない

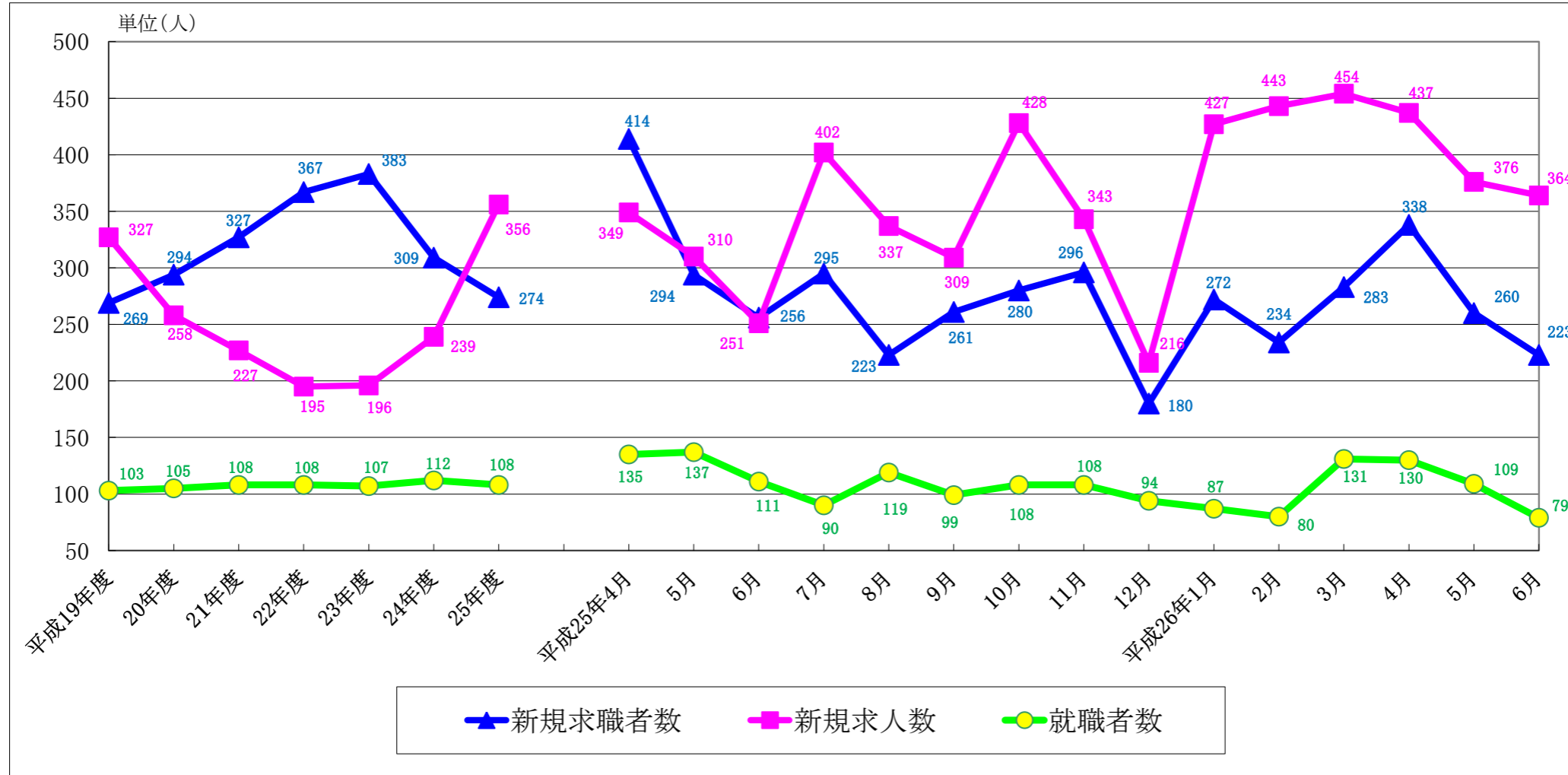
第5表
平成26年6月末現在

職業別常用有効求人・有効求職バランスシート(グラフ)



第6表

新規求職・新規求人・就職者の推移(年度平均値 月別値)

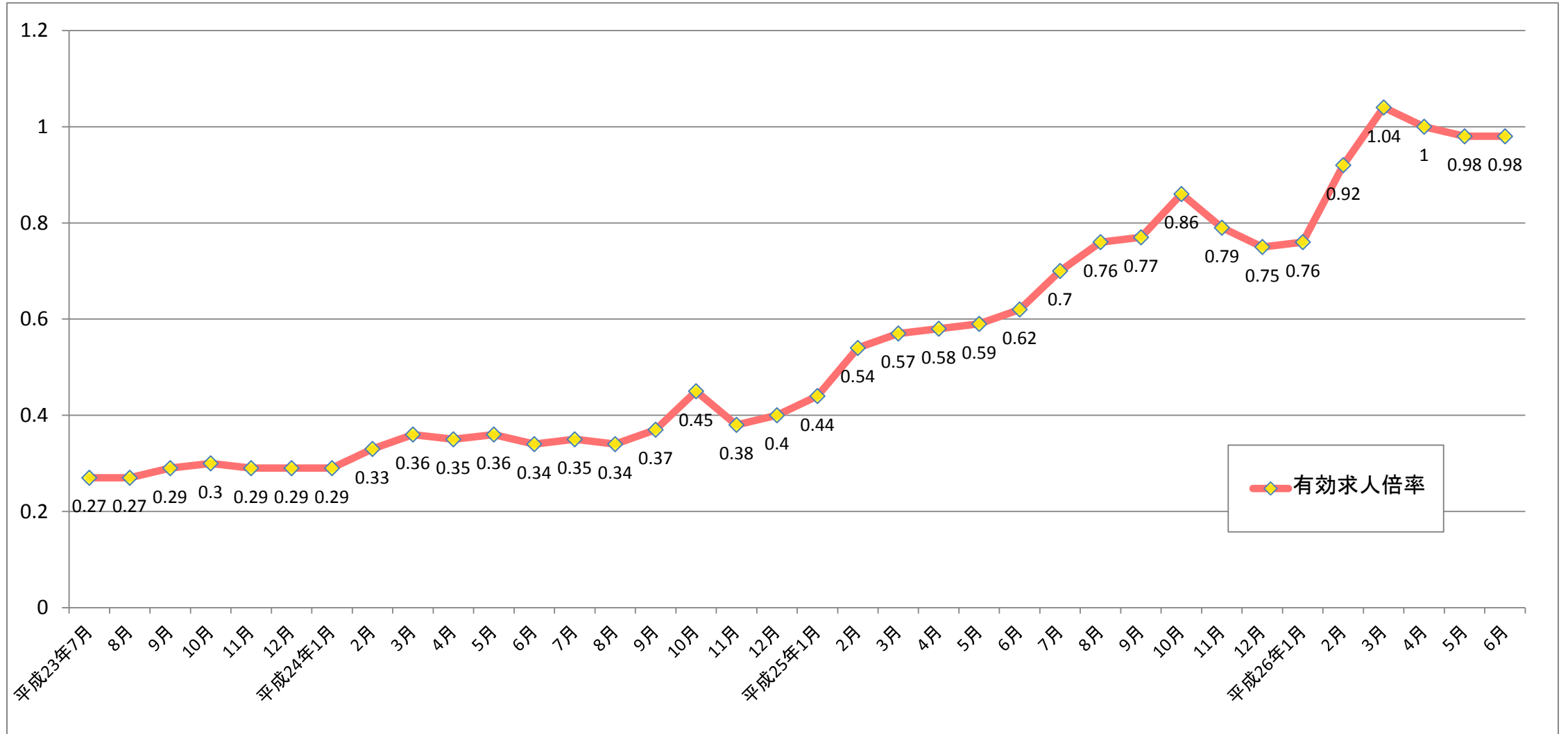


年度推移	平成19年度	平成20年度	平成21年度	平成22年度	平成23年度	平成24年度	平成25年度	
	新規求職者数	269	294	327	367	383	309	274
	新規求人数	327	258	227	195	196	239	356
	就職者数	103	105	108	108	107	112	108

月推移	平成25年4月	5月	6月	7月	8月	9月	10月	11月	12月	平成26年1月	2月	3月	平成26年4月	5月	6月	
	新規求職者数	414	294	256	295	223	261	280	296	180	272	234	283	338	260	223
	新規求人数	349	310	251	402	337	309	428	343	216	427	443	454	437	376	364
	就職者数	135	137	111	90	119	99	108	108	94	87	80	131	130	109	79

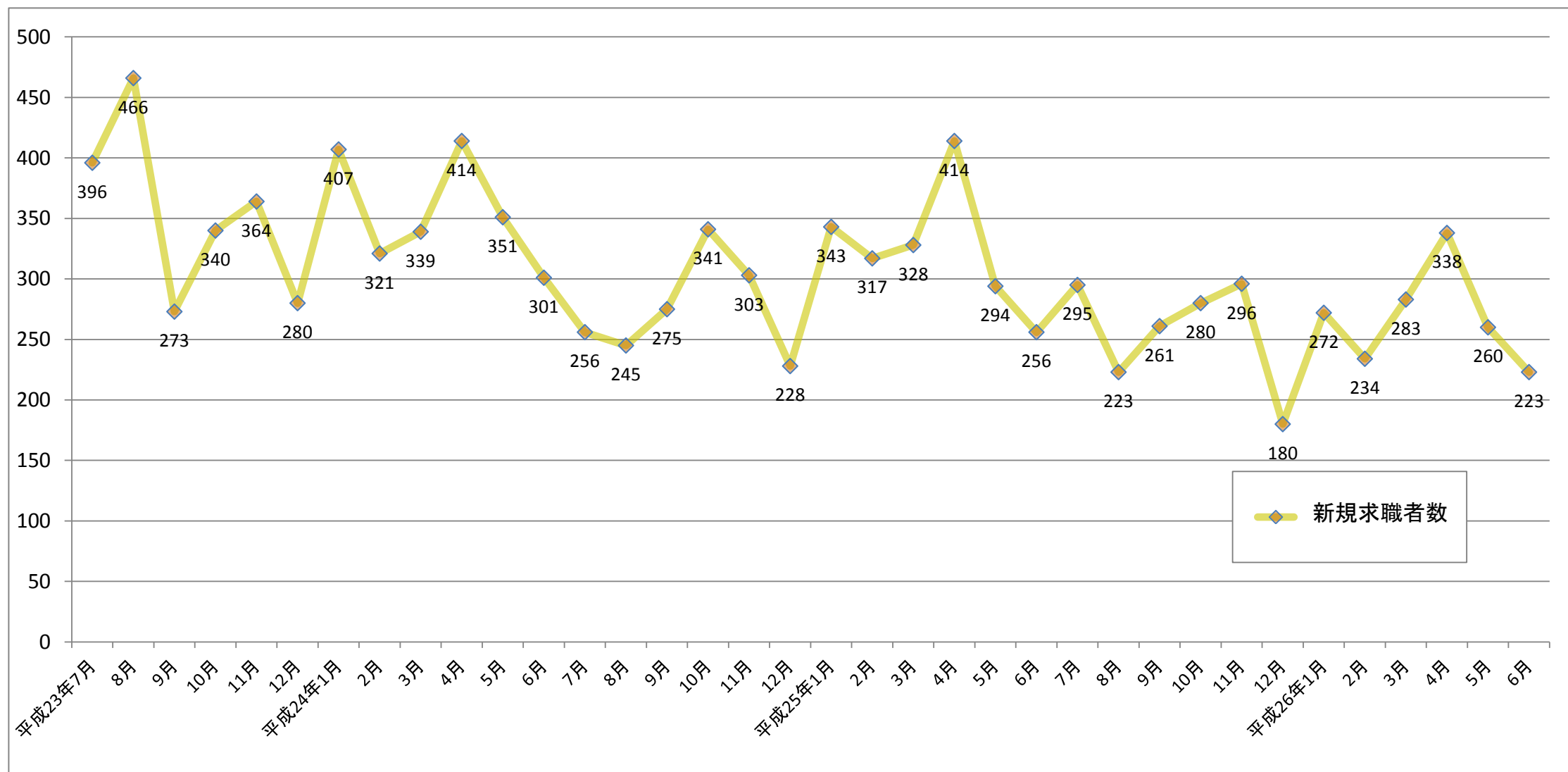
第7表

月別有効求人倍率の推移(過去3年間)



第8表

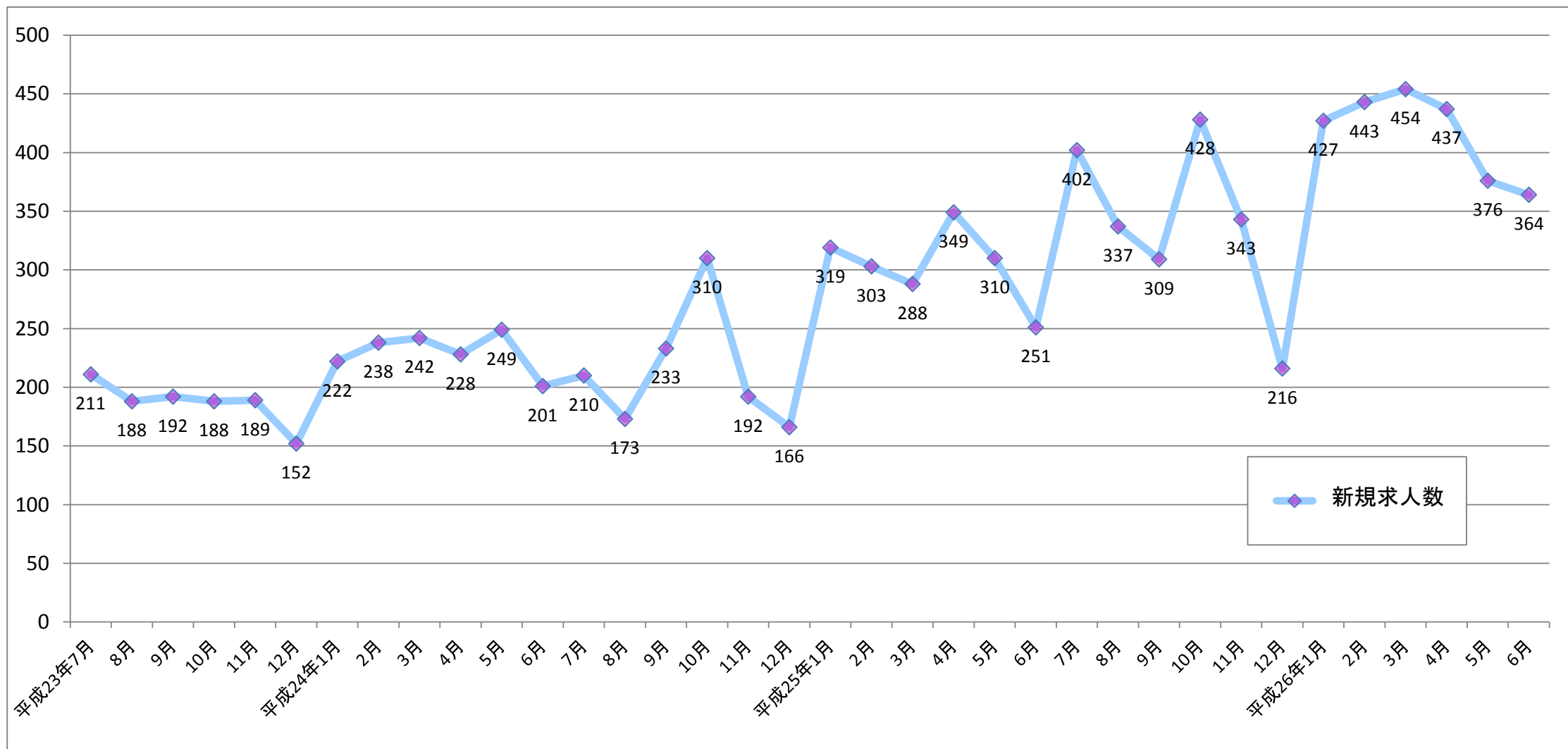
月別新規求職者数の推移(過去3年間)



注 人数は、新規学卒者を除きパートタイムを含む。

第9表

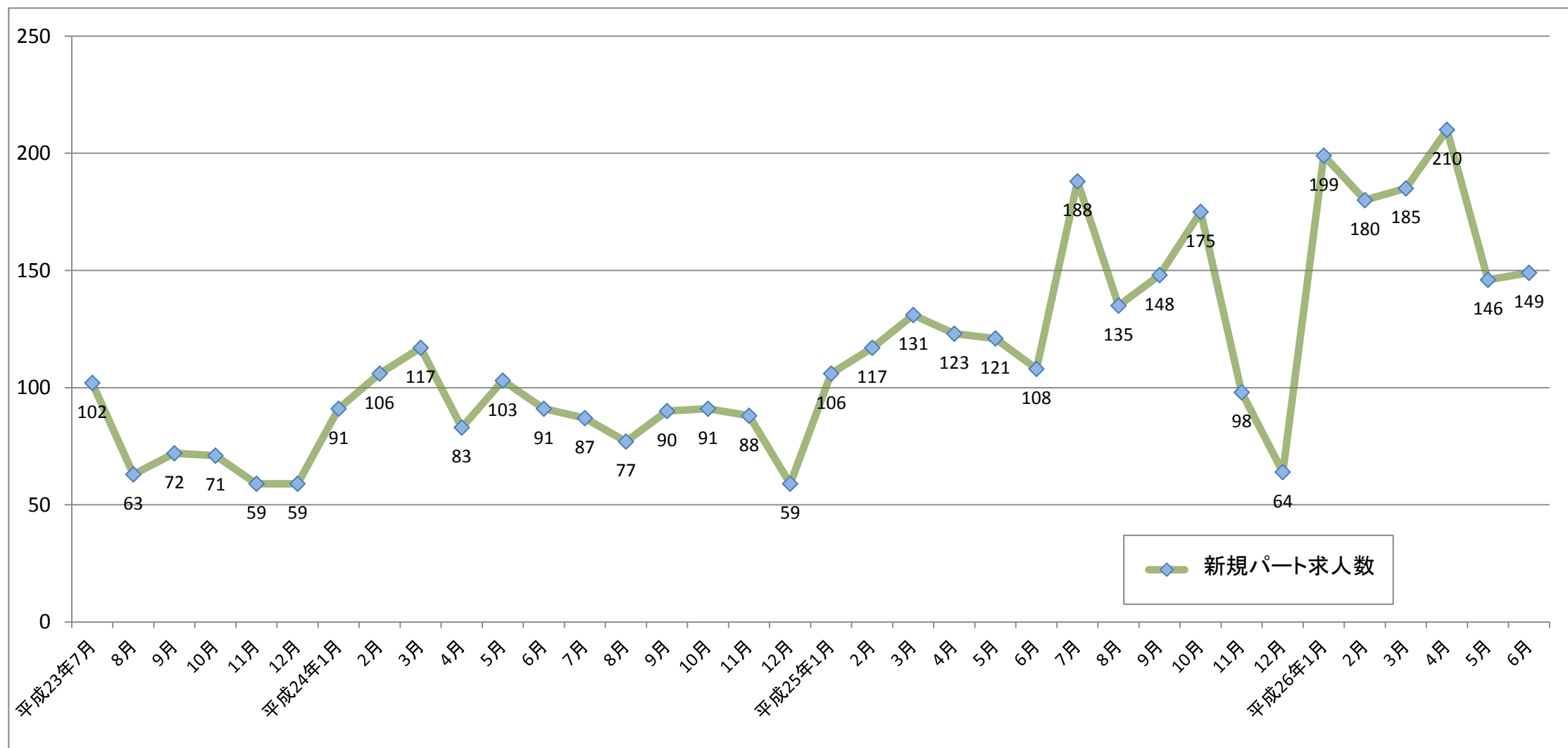
月別新規求人数の推移(過去3年間)



注 人数は、新規学卒者を除きパートタイムを含む。

第10表

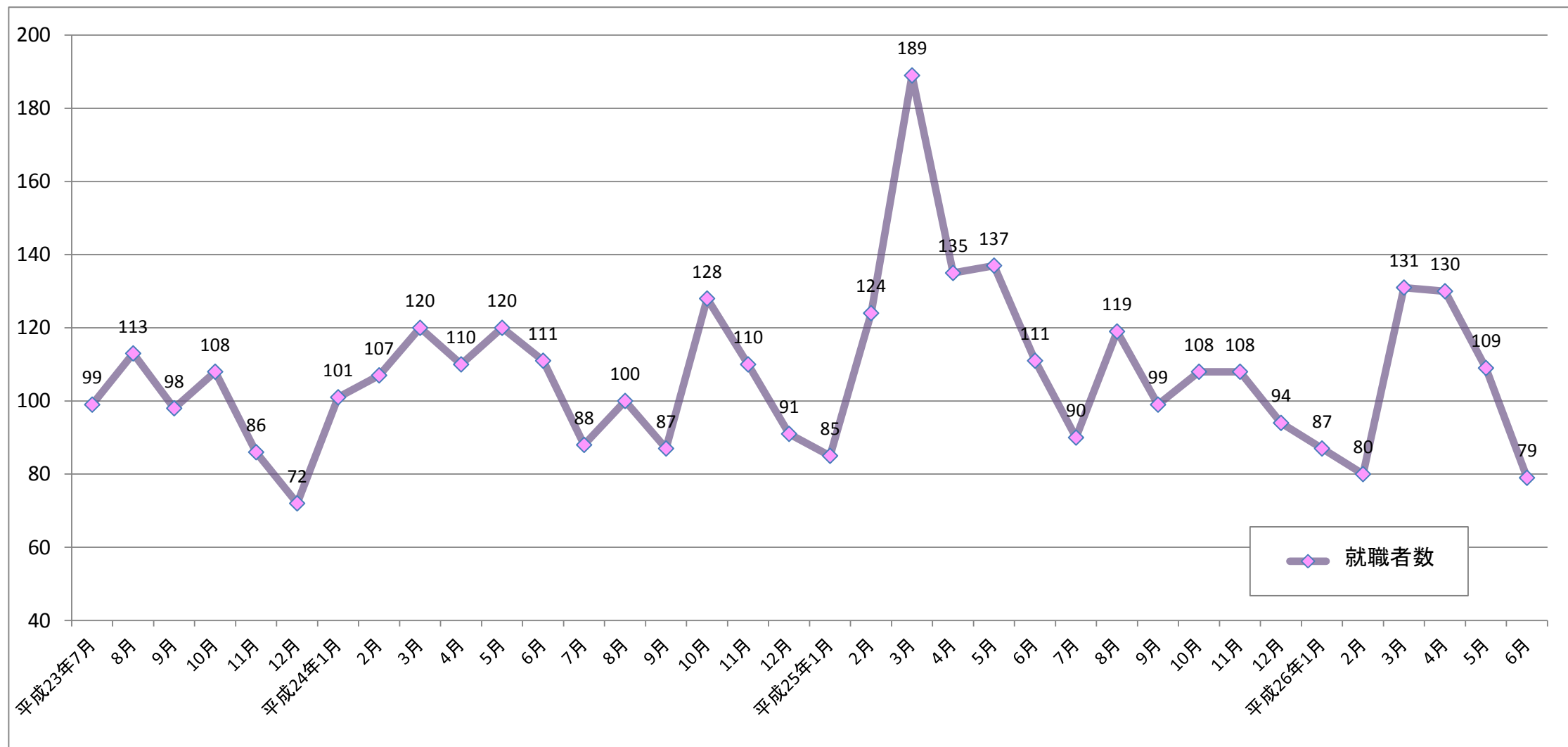
月別新規パート求人数の推移(過去3年間)



注 人数は、新規学卒者を除きパートタイムを含む。

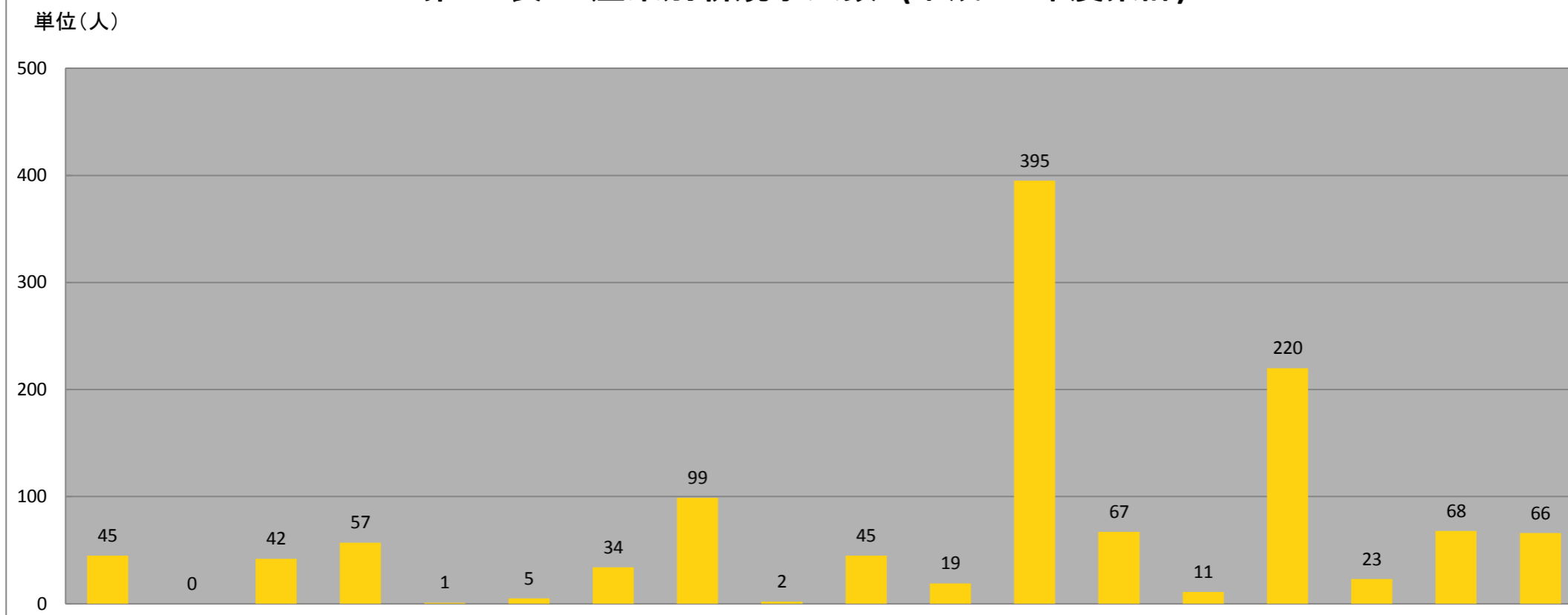
第11表

月別就職者数の推移(過去3年間)



注 人数は、新規学卒者を除きパートタイムを含む。

第12表 産業別新規求人数 (平成26年度累計)



業種	計	農、林、漁業	鉱業	建設業	製造業	電気・ガス・水道	情報通信業	運輸業	卸売・小売業	金融・保険業	不動産業	学術研究・専門・技術サービス業	宿泊・飲食サービス業	生活関連・娯楽業	教育・学習支援業	医療・福祉	複合サービス事業	その他サービス業	公務・その他
人数	1,065	45	0	42	57	1	5	34	99	2	45	19	395	67	11	220	23	68	66
構成比(%)	100	4.2	0.0	3.9	5.4	0.1	0.5	3.2	9.3	0.2	4.2	1.8	37.1	6.3	1.0	20.7	2.2	6.4	6.2

※ 単位：人、%。但し、構成比は四捨五入してあるため必ずしも計と一致しない。
人数は、新規学卒者を除き・パートタイムを含む。