

ハローワーク八重山発表  
平成26年5月9日(金)

担	八重山公共職業安定所 所長 下里 勝則
当	統括職業指導官 八木 陽子 電話：0980—82—2327

## 「雇用の動き」平成26年1～3月期

当期の有効求人倍率は0.90倍で、前年同期に比べて0.38ポイント上昇  
新規求人数は前年同期比45.5%増加

### 1. 有効求人倍率(原数値)は0.90倍

- 当期の有効求人倍率(原数値)は0.90倍で、前年同期と比べ0.38ポイント上昇。
- 月間有効求人数(月平均)は、997人と前年同期比47.9%増加。
- 月間有効求職者数(月平均)は、1,103人と前年同期比15.1%減少。

### 2. 新規求人数は前年同期比45.5%増加

- 新規求人数は、1,324人(月平均441人)と前年同期比414人(45.5%)増加した。

これを主な産業別に前年同期比で見ると、宿泊業、飲食サービス業は407人で72.5%(171人)増、医療・福祉は247人で48.8%(81人)増、卸売・小売業は137人で34.3%(35人)増、建設業は36人で50.0%(12人)増、農、林、漁業は51人で21.4%(9人)増、生活関連サービス・娯楽業は58人で100.0%(29人)増となったが、製造業は44人で18.5%(10人)減となった。

- 月間有効求人数(月平均)は、997人で前年同期比47.9%(323人)増加した。そのうち常用は月平均931人で前年同期比49.4%(308人)増となった。

### 3. 新規求職申込件数は、前年同期比20.1%減少

- 新規求職申込件数は、789件(月平均263件)と前年同期比20.1%(66件)減少した。そのうち、常用は20.3%(65件)減となり、臨時・季節は14.3%(1件)減となった。
- ※ 在職者の新規求職申込(常用)は11.6%(34件)減少し、無業者は34.8%(54件)減少した。また、離職者のうちの事業主都合は36.8%(56件)減、自己都合離職者は16.5%(55件)減、自営業者等は4.2%(1件)減少した。

- 月間有効求職者数は、月平均1,103人と前年同期比15.1%(196人)減少した。そのうち、常用は14.5%(185人)減となり、臨時・季節は44.0%(11人)減となった。雇用保険受給者数は、月平均298人で前年同期比15.7%(56人)減少した。

#### 4. 就職件数は、前年同期比25.1%減少

- 就職件数は298件（月平均99件）と前年同期比25.1%（100件）減となった。  
うち、県内就職は287件（月平均96件）で、前年同期比26.0%（101件）減、県外就職は11件（月平均4件）で、前年同期比10.0%（1件）増となった。
- 新規求職申込件数に対する就職率は35.8%で前年同期より2.0ポイント下降した。

#### 参考

沖縄県の3月の完全失業率(原数値)は5.2%で、前年同月より0.6ポイント低下、前月より0.5ポイント上昇。

# 一般職業紹介状況（新規学卒者を除きパートタイムを含む）

八重山公共職業安定所

平成26年3月

項目	A A1		B B1			C C1		D D1		E		F F1						充足数 (常用)	(就職率)		(充足率)	
	新規求職申込件数		月間有効求職者数			新規求人数		月間有効求人数		求人倍率		就 職 件 数							F1/A1	F1/B1	充足数	充足数
	常用		常用	常用	保受給者	常用		常用	常用	新規	有効	常用	県内	県外	臨時・季節	一般就職者の 保受給者の 就職件数	×100		×100	×100	×100	
平成23年度 計	4,596	4,543	1,578	1,562	478	2,350	2,117	452	413	0.51	0.29	1,281	1,142	1,234	47	2	231	1,055	25.1	73.1	49.8	255.4
平成24年度 計	3,702	3,604	1,377	1,356	440	2,872	2,530	559	498	0.78	0.41	1,343	1,211	1,294	49	11	250	1,133	33.6	89.3	44.8	227.5
平成25年度 計	3,288	3,188	1,189	1,168	353	4,269	3,966	897	843	1.30	0.75	1,299	1,192	1,218	81	32	232	1,164	37.4	102.1	29.3	138.1
平成25年度月平均	274	266	*	*	*	356	331	*	*	*	*	108	99	102	7	3	19	97	*	*	*	*
平成25年 1月	343	338	1,266	1,237	363	319	295	556	506	0.93	0.44	85	79	82	3	0	18	78	23.4	6.4	26.4	15.4
2月	317	305	1,297	1,272	360	303	278	705	649	0.96	0.54	124	109	124	0	0	23	109	35.7	8.6	39.2	16.8
3月	328	324	1,333	1,313	339	288	277	761	714	0.88	0.57	189	178	182	7	3	22	172	54.9	13.6	62.1	24.1
1～3月計	988	967	3,896	3,822	1,062	910	850	2,022	1,869	0.92	0.52	398	366	388	10	3	63	359	37.8	9.6	42.2	19.2
月平均	329	322	1,299	1,274	354	303	283	674	623	*	*	133	122	129	3	1	21	120	*	*	*	*
平成25年 4月	414	398	1,342	1,312	364	349	332	779	744	0.84	0.58	135	122	126	9	2	13	110	30.7	9.3	33.1	14.8
5月	294	285	1,297	1,275	377	310	286	770	733	1.05	0.59	137	121	123	14	9	27	115	42.5	9.5	40.2	15.7
6月	256	245	1,223	1,196	379	251	229	758	711	0.98	0.62	111	104	102	9	2	17	100	42.4	8.7	43.7	14.1
7月	295	290	1,229	1,206	394	402	388	857	812	1.36	0.70	90	85	84	6	1	16	84	29.3	7.0	21.6	10.3
8月	223	212	1,189	1,164	380	337	318	898	855	1.51	0.76	119	112	113	6	2	28	108	52.8	9.6	34.0	12.6
9月	261	254	1,164	1,147	366	309	301	894	865	1.18	0.77	99	93	91	8	3	21	91	36.6	8.1	30.2	10.5
10月	280	278	1,172	1,157	361	428	406	1,004	963	1.53	0.86	108	100	108	0	0	19	105	36.0	8.6	25.9	10.9
11月	296	287	1,210	1,192	372	343	283	961	879	1.16	0.79	108	96	93	15	11	22	103	33.4	8.1	36.4	11.7
12月	180	168	1,130	1,104	345	216	194	846	761	1.20	0.75	94	83	91	3	1	15	76	49.4	7.5	39.2	10.0
平成26年 1月	272	263	1,123	1,103	326	427	392	851	791	1.57	0.76	87	77	86	1	0	15	80	29.3	7.0	20.4	10.1
2月	234	227	1,059	1,043	290	443	412	970	910	1.89	0.92	80	79	73	7	0	14	82	34.8	7.6	19.9	9.0
3月	283	281	1,127	1,121	279	454	425	1,170	1,091	1.60	1.04	131	120	128	3	1	25	110	42.7	10.7	25.9	10.1
1～3月計	789	771	3,309	3,267	895	1,324	1,229	2,991	2,792	1.68	0.90	298	276	287	11	1	54	272	35.8	8.4	22.1	9.7
月平均	263	257	1,103	1,089	298	441	410	997	931	*	*	99	92	96	4	0	18	91	*	*	*	*
前年同期比	▲ 20.1	▲ 20.3	▲ 15.1	▲ 14.5	▲ 15.7	45.5	44.6	47.9	49.4	0.76P	0.38P	▲ 25.1	▲ 24.6	▲ 26.0	10.0	▲ 66.7	▲ 14.3	▲ 24.2	▲ 2.0P	▲ 1.2P	▲ 20.1P	▲ 9.5P

※（単位：人、％） ▲印は減少、Pはポイントを示す。

産業別新規求人状況（新規学卒を除き・パートタイムを含む）【新産業分類】

平成26年3月 八重山公共職業安定所

月 別 産 業 別	25年度	25年度	25年			小計	25年						26年						前年 同期比	
	計	月平均	1月	2月	3月		4月	5月	6月	7月	8月	9月	10月	11月	12月	1月	2月	3月		小計
A. B. 農、林、漁業 (01～04)	146	12	27	5	10	42	16	2	13	15	10	4	16	16	3	20	14	17	51	21.4
C. 鉱業、採石業、砂利採取業(05)	0	0	0	0	0	0	0	0	0	0	0	0	0	0	0	0	0	0	0	-
D. 建設業 (06～08)	156	13	7	13	4	24	23	10	2	22	8	3	33	7	12	27	2	7	36	50.0
E. 製造業 (09～32)	236	20	24	13	17	54	23	11	12	24	10	12	28	50	22	10	18	16	44	▲ 18.5
09 食料品製造業	190	16	17	9	10	36	20	8	12	17	6	10	23	49	20	4	12	9	25	▲ 30.6
10 飲料・たばこ・飼料製造業	16	1	2	2	0	4	3	1	0	1	2	2	0	0	2	0	2	3	5	25.0
11 繊維工業	13	1	5	2	3	10	0	0	0	3	0	0	4	1	0	4	0	1	5	▲ 50.0
12 木材・木製品製造業(家具を除く)	0	0	0	0	0	0	0	0	0	0	0	0	0	0	0	0	0	0	0	-
16 化学工業	1	0	0	0	0	0	0	0	0	0	0	0	0	0	0	0	0	1	1	-
22 鉄鋼業	0	0	0	0	0	0	0	0	0	0	0	0	0	0	0	0	0	0	0	-
F. 電気・ガス・熱供給・水道業 (33～36)	1	0	0	0	0	0	0	0	0	0	0	0	0	0	0	0	0	1	1	-
G. 情報通信業 (37～41)	68	6	1	8	1	10	2	10	3	5	9	1	7	5	0	0	5	21	26	160.0
H. 運輸業 (42～49)	162	14	6	17	9	32	11	24	5	13	12	20	12	6	16	7	18	18	43	34.4
I. 卸売・小売業 (50～61)	445	37	27	29	46	102	34	43	29	39	33	36	51	25	18	39	37	61	137	34.3
50～55 卸売業	90	8	10	14	3	27	13	2	4	5	3	13	1	0	8	8	4	29	41	51.9
56～61 小売業	355	30	17	15	43	75	21	41	25	34	30	23	50	25	10	31	33	32	96	28.0
(56各種商品小売業)	211	18	9	11	36	56	13	26	8	15	17	13	37	21	3	21	30	7	58	3.6
J. 金融・保険業 (62～67)	0	0	0	0	0	0	0	0	0	0	0	0	0	0	0	0	0	0	0	-
K. 不動産業 (68～70)	113	9	10	3	3	16	9	6	5	16	6	6	12	14	1	11	17	10	38	137.5
L. 学術研究、専門・技術サービス業 (71～74)	96	8	35	6	11	52	22	12	5	6	8	2	4	6	7	15	3	6	24	▲ 53.8
M. 宿泊業、飲食サービス業 (75～77)	1,275	106	67	87	82	236	90	100	82	101	99	123	109	105	59	135	165	107	407	72.5
N. 生活関連サービス業、娯楽業 (78～80)	176	15	7	8	14	29	7	3	5	16	24	9	28	16	10	15	20	23	58	100.0
O. 教育、学習支援業 (81～82)	42	4	1	3	6	10	1	3	2	4	4	0	2	2	2	4	2	16	22	120.0
P. 医療、福祉 (83～85)	802	67	59	56	51	166	64	40	43	85	61	55	98	57	52	92	70	85	247	48.8
Q. 複合サービス事業(86,87)	82	7	2	3	2	7	11	11	4	3	2	6	4	11	0	19	7	4	30	328.6
R. サービス業(他に分類されないもの)(88～96)	274	23	7	23	10	40	24	23	26	19	42	27	14	16	7	19	35	22	76	90.0
S, T 公務(他に分類されるものを除く)・その他(97,98,99)	195	16	39	29	22	90	12	12	15	34	9	5	10	7	7	14	30	40	84	▲ 6.7
合 計	4,269	356	319	303	288	910	349	310	251	402	337	309	428	343	216	427	443	454	1,324	45.5

年齢別・職業別新規求職者状況(新規学卒を除き・パートタイムを含む)

平成26年3月 八重山公共職業安定所

	24年度計	25年度計	月平均	25年			四半期小計	25年												26年			四半期小計	構成比	前年同期比	前年同月比	前月比
				1月	2月	3月		4月	5月	6月	7月	8月	9月	10月	11月	12月	1月	2月	3月								
年齢計	3,702	3,289	274	343	317	328	988	414	294	256	296	223	261	280	296	180	272	234	283	789	—	▲ 20.1	▲ 13.7	20.9			
19歳以下	84	95	8	11	3	4	18	17	16	9	10	5	8	5	7	5	2	4	7	13	1.6	▲ 27.8	75.0	75.0			
20～24歳	344	292	24	31	23	33	87	29	29	23	25	23	30	24	29	13	19	17	31	67	8.5	▲ 23.0	▲ 6.1	82.4			
25～29歳	522	470	39	52	33	63	148	51	29	37	36	37	29	50	46	22	39	48	46	133	16.9	▲ 10.1	▲ 27.0	▲ 4.2			
30～34歳	548	496	41	53	58	37	148	55	46	31	48	29	36	44	53	31	44	35	44	123	15.6	▲ 16.9	18.9	25.7			
35～39歳	500	475	40	50	44	50	144	59	49	38	37	25	39	35	48	25	41	37	42	120	15.2	▲ 16.7	▲ 16.0	13.5			
40～44歳	508	410	34	41	41	45	127	53	26	34	41	24	26	43	40	24	40	29	30	99	12.5	▲ 22.0	▲ 33.3	3.4			
45～49歳	351	273	23	32	32	23	87	36	22	22	24	21	27	22	18	19	23	15	24	62	7.9	▲ 28.7	4.3	60.0			
50～54歳	294	252	21	25	35	23	83	37	31	12	23	19	23	20	18	8	25	18	18	61	7.7	▲ 26.5	▲ 21.7	0.0			
55～59歳	246	252	21	25	19	19	63	38	20	23	34	18	18	14	19	18	16	15	19	50	6.3	▲ 20.6	0.0	26.7			
60～64歳	241	198	17	20	22	23	65	24	23	20	14	16	15	16	13	11	18	13	15	46	5.8	▲ 29.2	▲ 34.8	15.4			
65歳以上	66	76	6	3	7	8	18	15	3	7	4	6	10	7	5	4	5	3	7	15	1.9	▲ 16.7	▲ 12.5	133.3			
職業計	3,702	3,289	274	343	317	328	988	414	294	256	296	223	261	280	296	180	272	234	283	789	—	▲ 20.1	▲ 13.7	20.9			
専門的・技術的職業	530	391	33	49	51	53	153	53	29	30	35	28	25	21	46	22	32	25	45	102	12.9	▲ 33.3	▲ 15.1	80.0			
管理的職業	7	5	0	2	0	0	2	1	0	0	1	1	0	0	2	0	0	0	0	0	0.0	▲ 100.0	—	—			
事務的職業	1,113	939	78	126	100	92	318	119	64	68	100	63	64	91	73	43	79	85	90	254	32.2	▲ 20.1	▲ 2.2	5.9			
販売の職業	394	331	28	33	30	40	103	41	30	30	28	25	23	29	34	21	23	21	26	70	8.9	▲ 32.0	▲ 35.0	23.8			
サービスの職業	490	639	53	38	41	44	123	78	49	45	51	37	59	60	60	39	58	40	63	161	20.4	30.9	43.2	57.5			
保安の職業	15	13	1	1	1	4	6	0	2	1	1	1	0	2	2	1	0	1	2	3	0.4	▲ 50.0	▲ 50.0	100.0			
農林漁業の職業	100	99	8	9	10	9	28	16	6	8	5	6	20	10	6	1	9	11	1	21	2.7	▲ 25.0	▲ 88.9	▲ 90.9			
運輸・通信の職業	88	103	9	10	6	9	25	11	18	10	9	4	12	7	3	4	14	6	5	25	3.2	0.0	▲ 44.4	▲ 16.7			
生産工程・労務の職業	570	482	40	45	35	45	125	58	67	39	41	37	41	41	37	30	35	22	34	91	11.5	▲ 27.2	▲ 24.4	54.5			
分類不能の職業	390	287	24	30	43	32	105	37	29	25	25	21	17	19	33	19	22	23	17	62	7.9	▲ 41.0	▲ 46.9	▲ 26.1			

**職業別常用有効求人・有効求職のバランス(平成26年3月)**  
(新規学卒を除き、常用パートを含む)

平成26年 3月末現在

八重山公共職業安定所

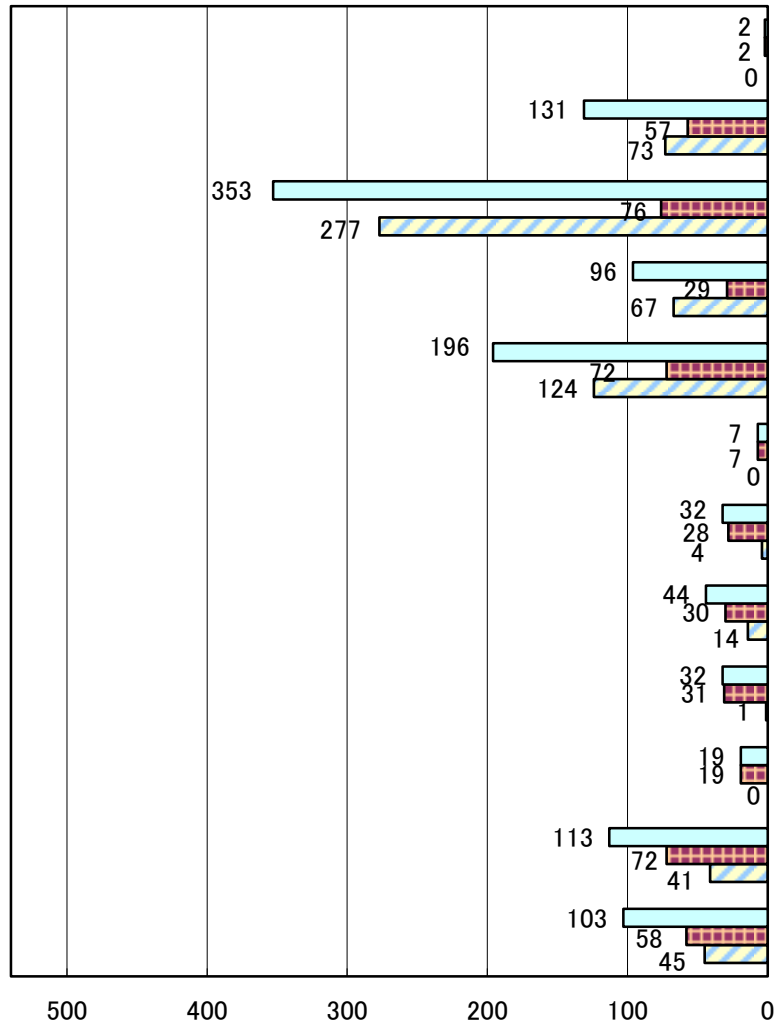
職業別	項目	計			男	女
		求人数	求職者数	求人倍率	求職者数	求職者数
<b>職業計</b>		1,170	1,127	1.04	481	646
<b>A 管理的職業</b>		2	2	1.00	2	0
<b>B 専門的・技術的職業</b>		167	130	1.28	57	73
	07 開発技術者	0	1	-	1	0
	08 製造技術者	0	1	-	1	0
	09 建築・土木技術者等	10	10	1.00	10	0
	10 情報処理・通信技術者	5	13	0.38	10	3
	11 その他の技術者	0	1	-	1	0
	12 医師・薬剤師等	6	1	6.00	0	1
	13 保健師・助産師・看護師等	47	18	2.61	1	17
	14 医療技術者	12	5	2.40	3	2
	15 その他の保健医療	4	4	1.00	0	4
	16 社会福祉の専門的職業	32	31	1.03	6	25
	22 美術家・デザイナー等	6	14	0.43	9	5
<b>C 事務的職業</b>		99	353	0.28	76	277
	25 一般事務の職業	66	330	0.20	65	265
	26 会計事務の職業	8	16	0.50	7	9
	27 生産関連事務の職業	6	0	-	0	0
	28 営業、販売関連事務の職業	5	4	1.25	1	3
	30 運輸、郵便事務の職業	6	2	3.00	2	0
	31 事務用機械操作の職業	8	1	8.00	1	0
<b>D 販売の職業</b>		151	96	1.57	29	67
	32 商品販売の職業	117	75	1.56	10	65
	33 販売類似の職業	4	1	4.00	1	0
	34 営業の職業	30	20	1.50	18	2
<b>E サービスの職業</b>		504	196	2.57	72	124
	36 介護サービスの職業	55	36	1.53	8	28
	37 保健医療サービスの職業	18	12	1.50	0	12
	38 生活衛生サービスの職業	23	19	1.21	8	11
	39 飲食物調理の職業	115	53	2.17	27	26
	40 接客・給仕の職業	251	55	4.56	17	38
	41 居住施設・ビルの管理の職業	0	2	-	2	0
	42 その他のサービスの職業	42	19	2.21	10	9
<b>F 保安の職業</b>		9	7	1.29	7	0
<b>G 農林漁業の職業</b>		41	32	1.28	28	4
<b>H 生産工程の職業</b>		54	44	1.23	30	14
	50 生産設備(金属除く)の職業	0	1	-	1	0
	52 金属材料製造等の職業	3	2	1.50	2	0
	54 製品製造・加工処理の職業	43	26	1.65	13	13
	57 機械組立の職業	0	0	-	0	0
	60 機械整備・修理の職業	4	12	0.33	12	0
	62 製品検査(金属除く)の職業	2	0	-	0	0
	64 生産関連・生産類似の職業	2	3	0.67	2	1
<b>I 輸送・機械運転の職業</b>		22	32	0.69	31	1
	66 自動車運転の職業	19	20	0.95	20	0
	67 船舶・航空機運転の職業	0	0	-	0	0
	68 その他の輸送の職業	1	2	0.50	1	1
	69 定置・建設機械運転の職業	2	10	0.20	10	0
<b>J 建設・採掘の職業</b>		13	19	0.68	19	0
	71 建設の職業	1	2	0.50	2	0
	72 電気工事の職業	1	3	0.33	3	0
	73 土木の職業	8	12	0.67	12	0
<b>K 運搬・清掃等の職業</b>		83	113	0.73	72	41
	75 運搬の職業	10	22	0.45	21	1
	76 清掃の職業	44	36	1.22	21	15
	77 包装の職業	0	2	-	0	2
	78 その他の運搬等の職業	29	53	0.55	30	23
<b>分類不能の職業</b>		25	103	0.24	58	45

# 求人・求職バランスシート

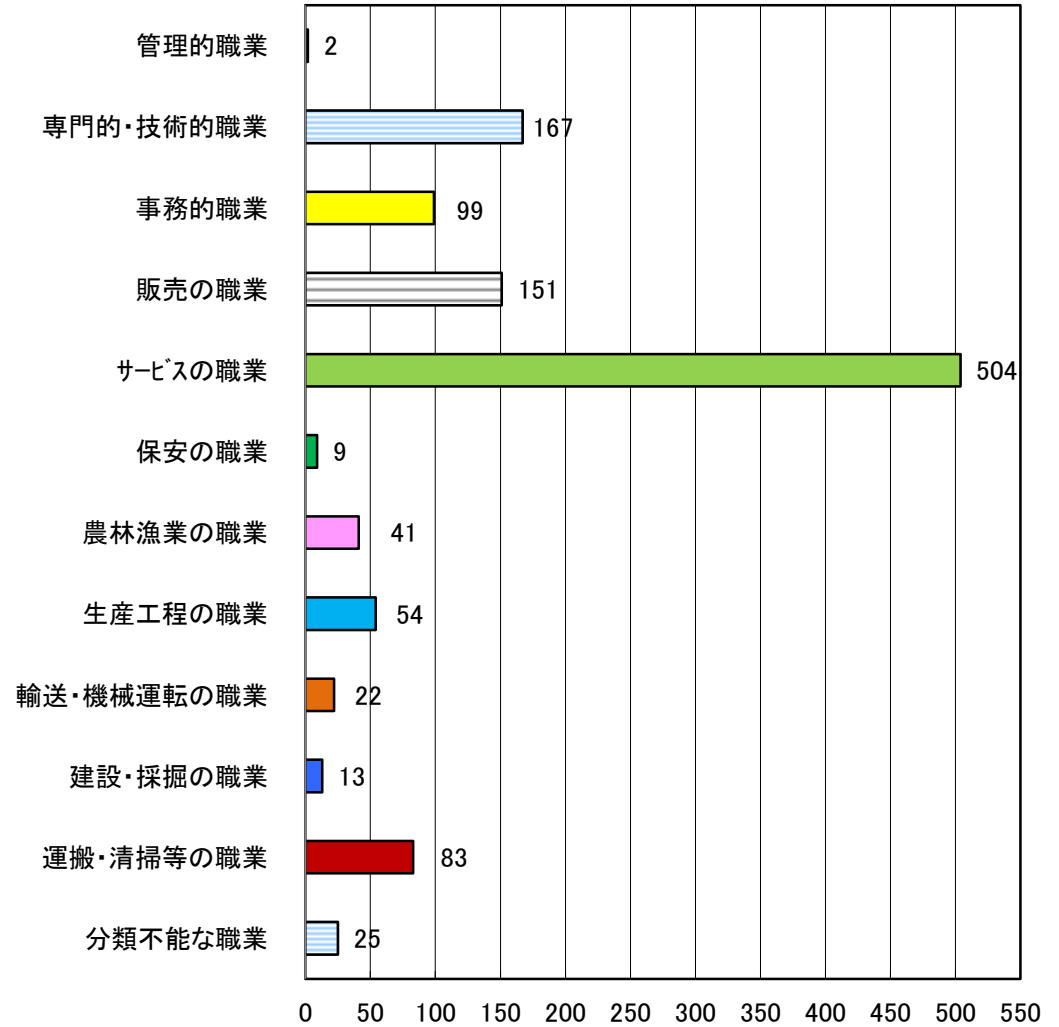
(新規学卒を除き、常用パートを含む)

八重山公共職業安定所 (平成26年 3月)

《月間有効求職者数》

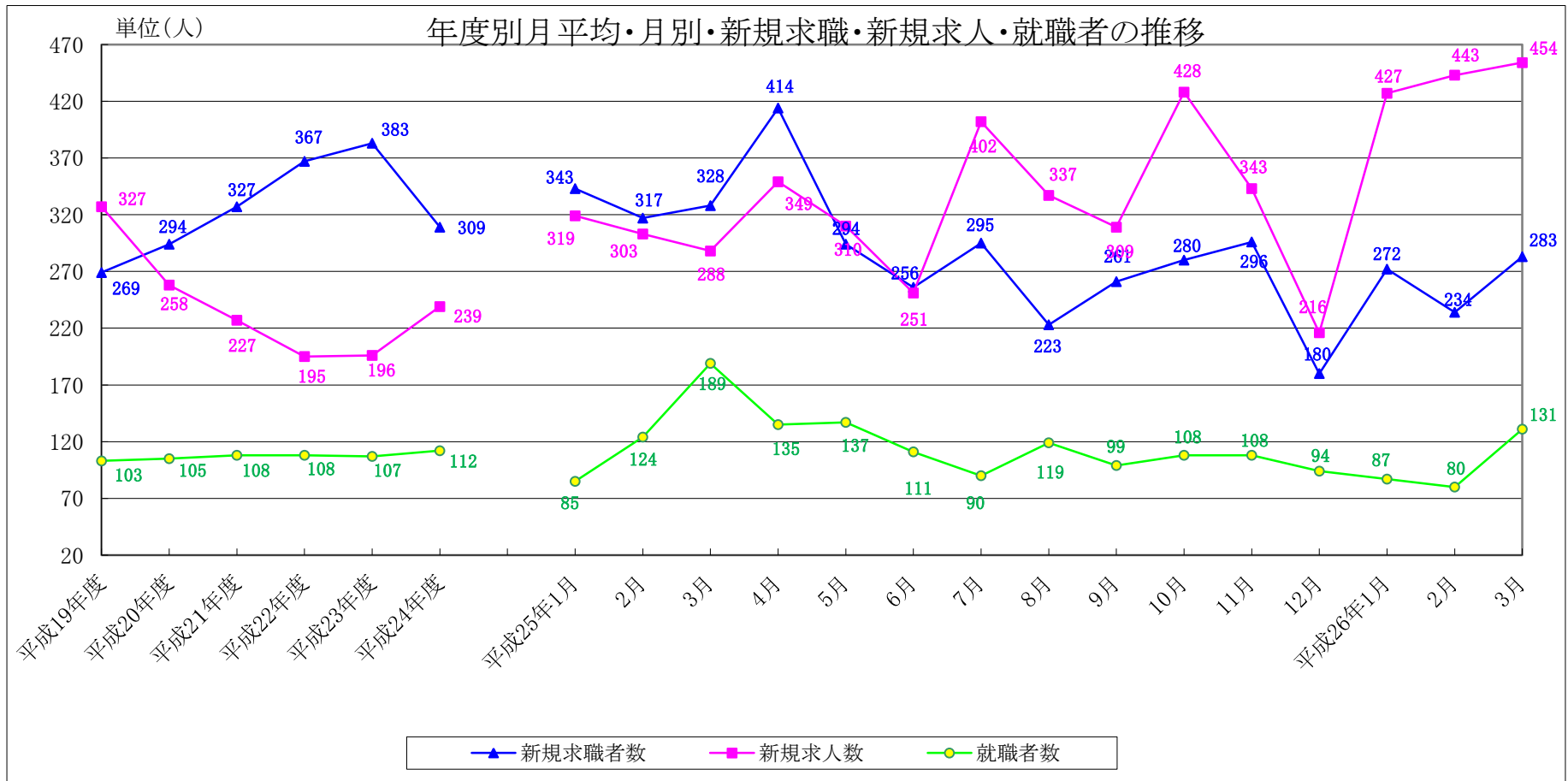


《月間有効求人数》



□総計 ■男 □女

※性別未記入登録の場合、男女各計に計上されないため、必ずしも総計と一致しない。



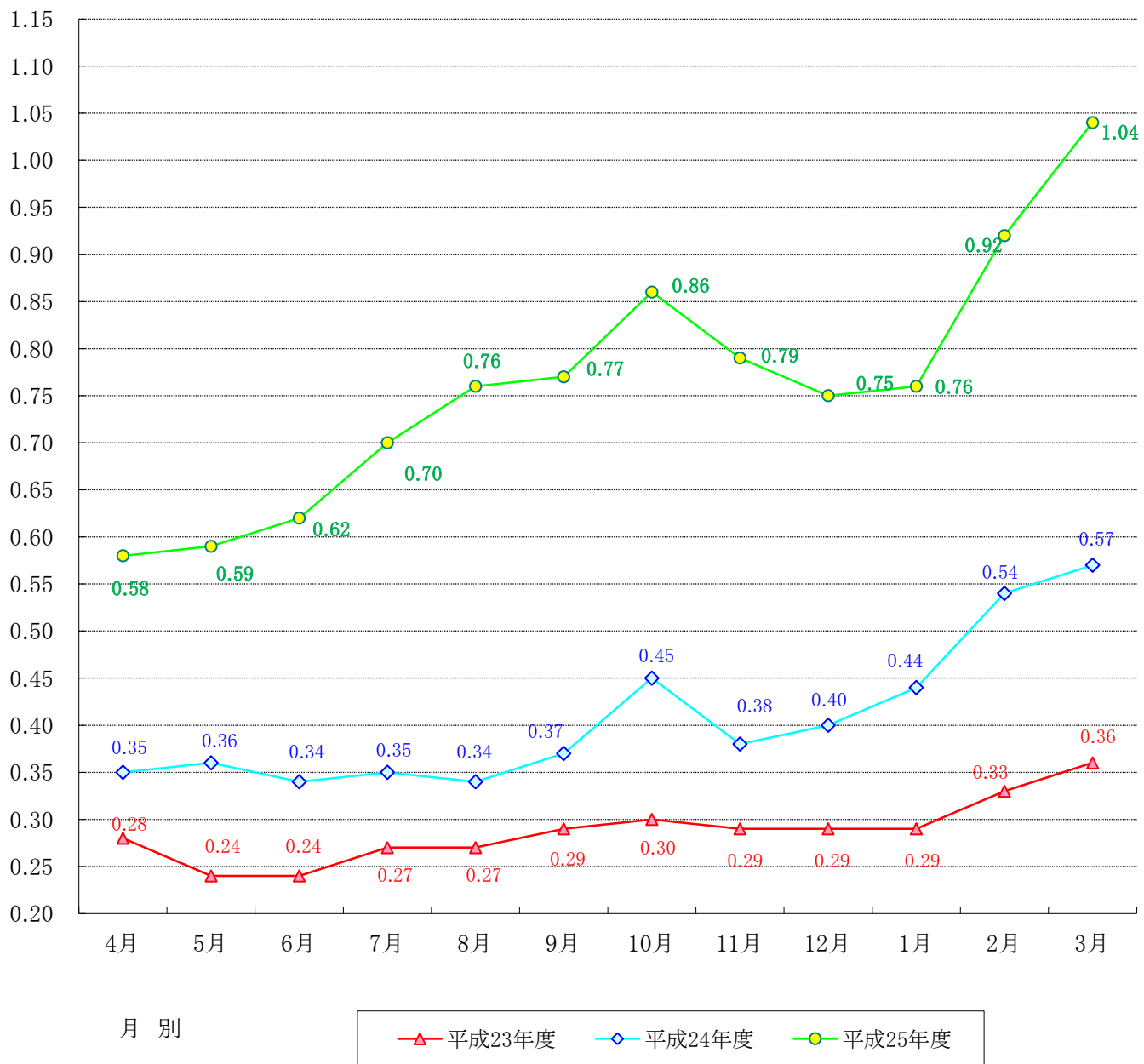
	平成19年度	平成20年度	平成21年度	平成22年度	平成23年度	平成24年度	平成25年度
新規求職者数	269	294	327	367	383	309	274
新規求人	327	258	227	195	196	239	356
就職者数	103	105	108	108	107	112	108

	平成24年12月	平成25年1月	3月	4月	5月	6月	7月	8月	9月	10月	11月	12月	平成26年1月	2月	3月
新規求職者数	343	317	328	414	294	256	295	223	261	280	296	180	272	234	283
新規求人	319	303	288	349	310	251	402	337	309	428	343	216	427	443	454
就職者数	85	124	189	135	137	111	90	119	99	108	108	94	87	80	131



倍率

<月別有効求人倍率>

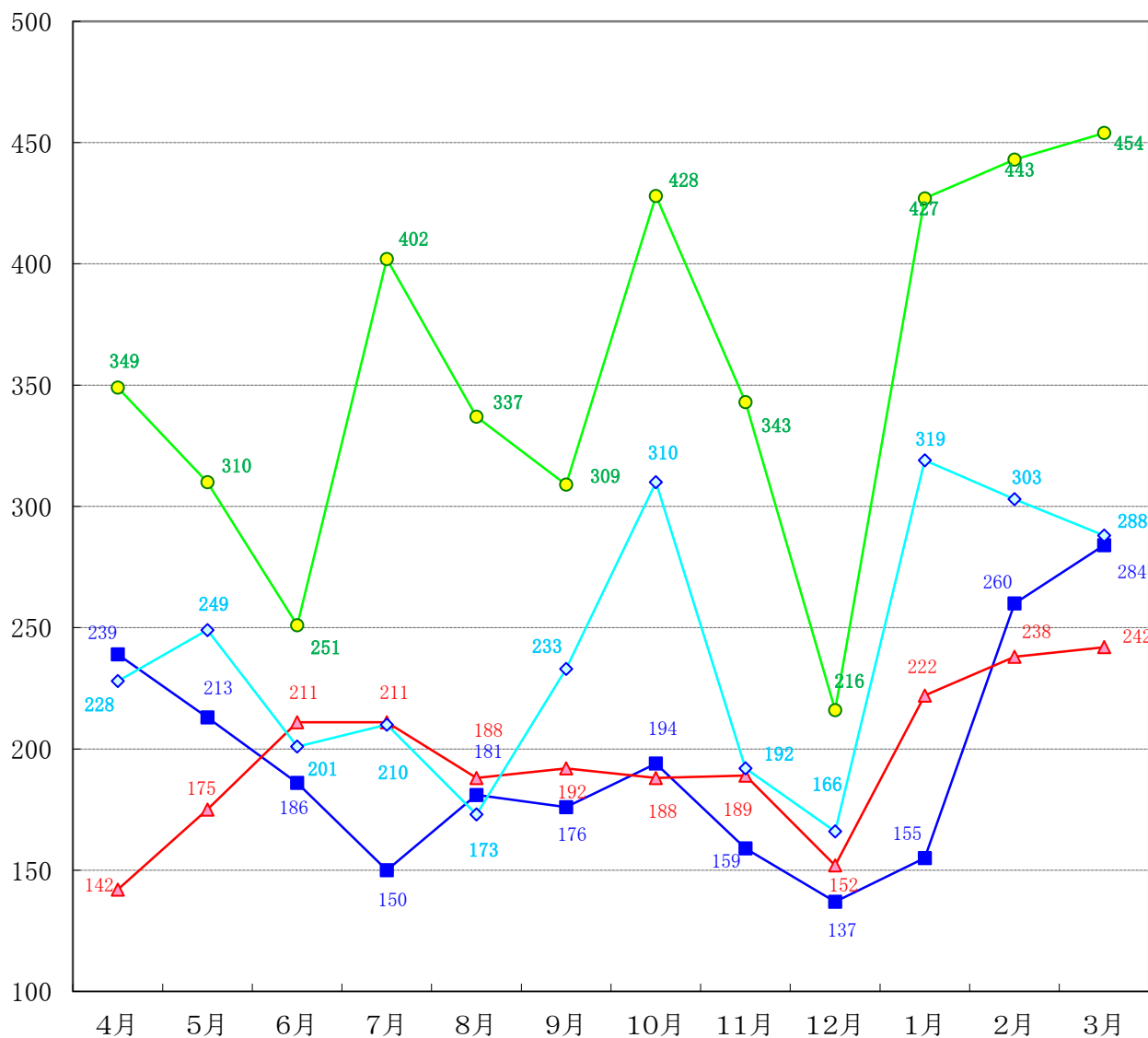


有効求人倍率	年度 \ 月	4月	5月	6月	7月	8月	9月	10月	11月	12月	1月	2月	3月	年度平均
	年度	4月	5月	6月	7月	8月	9月	10月	11月	12月	1月	2月	3月	
	平成23年度	0.28	0.24	0.24	0.27	0.27	0.29	0.30	0.29	0.29	0.29	0.33	0.36	0.29
	平成24年度	0.35	0.36	0.34	0.35	0.34	0.37	0.45	0.38	0.40	0.44	0.54	0.57	0.41
	平成25年度	0.58	0.59	0.62	0.70	0.76	0.77	0.86	0.79	0.75	0.76	0.92	1.04	0.76
	前年度比(P)	0.23P	0.23P	0.28P	0.35P	0.42P	0.40P	0.41P	0.41P	0.35P	0.32P	0.38P	0.47P	0.35P

▲印は減少、Pはポイントを示す。

### 〈月別新規求人数〉

新規求人数



月別

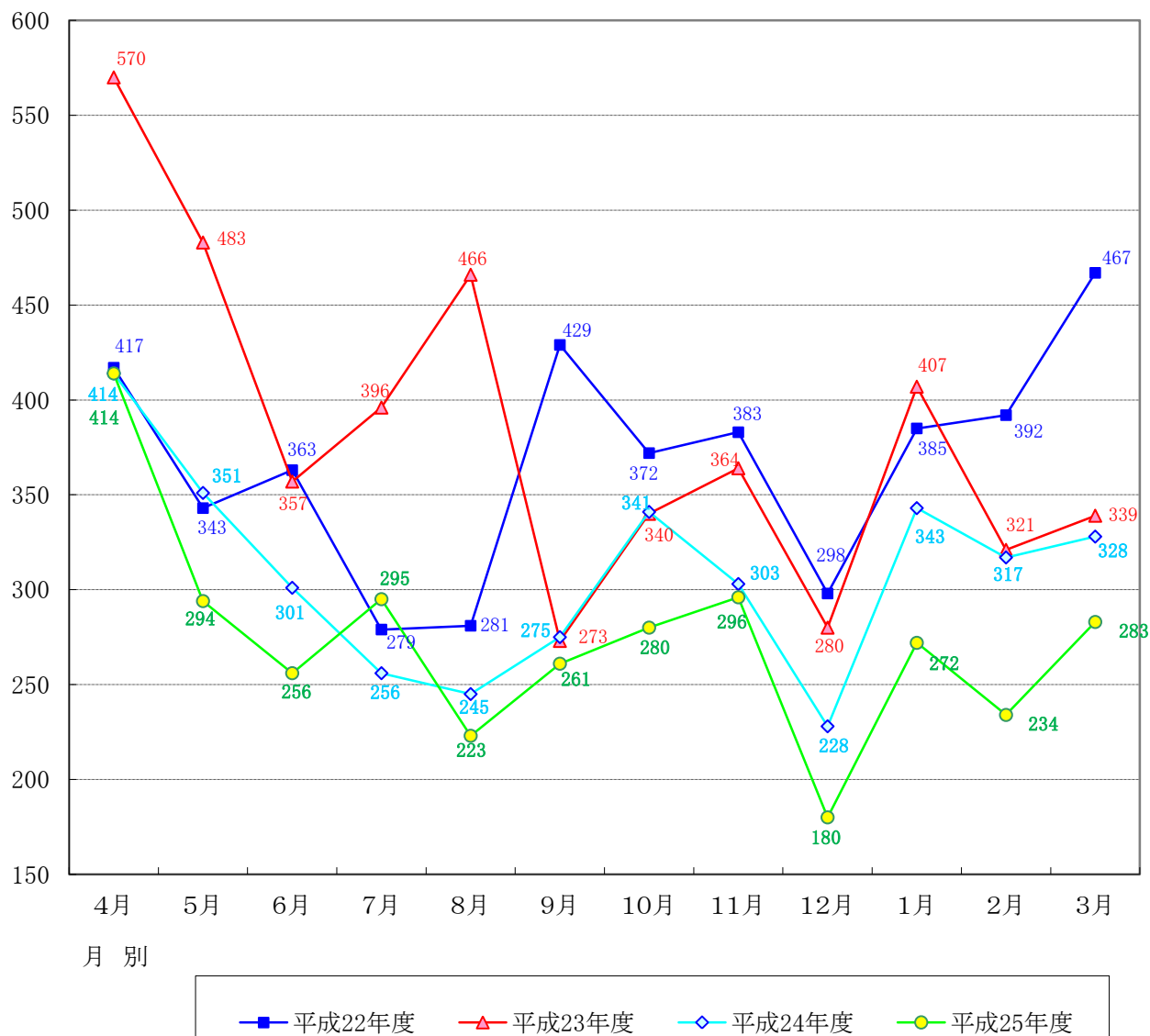
■ 平成22年度   
 ▲ 平成23年度   
 ◇ 平成24年度   
 ● 平成25年度

年度 \ 月別	4月	5月	6月	7月	8月	9月	10月	11月	12月	1月	2月	3月	合計	前年度比(%)
平成22年度	239	213	186	150	181	176	194	159	137	155	260	284	2,334	
平成23年度	142	175	211	211	188	192	188	189	152	222	238	242	2,350	0.7
平成24年度	228	249	201	210	173	233	310	192	166	319	303	288	2,872	22.2
平成25年度	349	310	251	402	337	309	428	343	216	427	443	454	4,269	48.6
前年度比(%)	53.1	24.5	24.9	91.4	94.8	32.6	38.1	78.6	30.1	33.9	46.2	57.6	48.6	

▲は減少。

件 数

〈月別新規求職申込件数〉

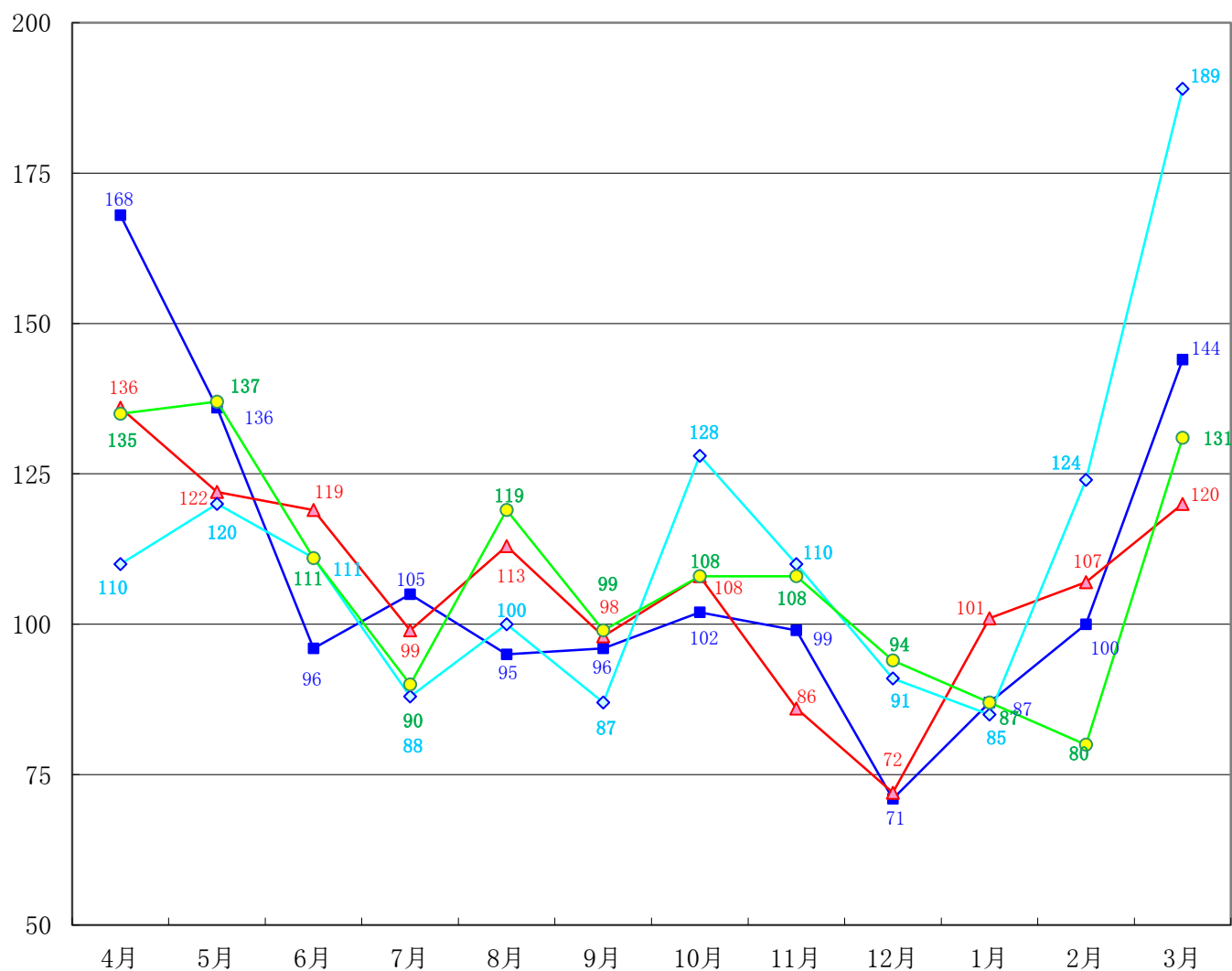


年度 \ 月別	4月	5月	6月	7月	8月	9月	10月	11月	12月	1月	2月	3月	合 計
平成22年度	417	343	363	279	281	429	372	383	298	385	392	467	4,409
平成23年度	570	483	357	396	466	273	340	364	280	407	321	339	4,596
平成24年度	414	351	301	256	245	275	341	303	228	343	317	328	3,702
平成25年度	414	294	256	295	223	261	280	296	180	272	234	283	3,288
前年度比(%)	0.0	▲ 16.2	▲ 15.0	15.2	▲ 9.0	▲ 5.1	▲ 17.9	▲ 2.3	▲ 21.1	▲ 20.7	▲ 26.2	▲ 13.7	▲ 11.2

▲は減少。

### ＜就 職 件 数＞

件 数



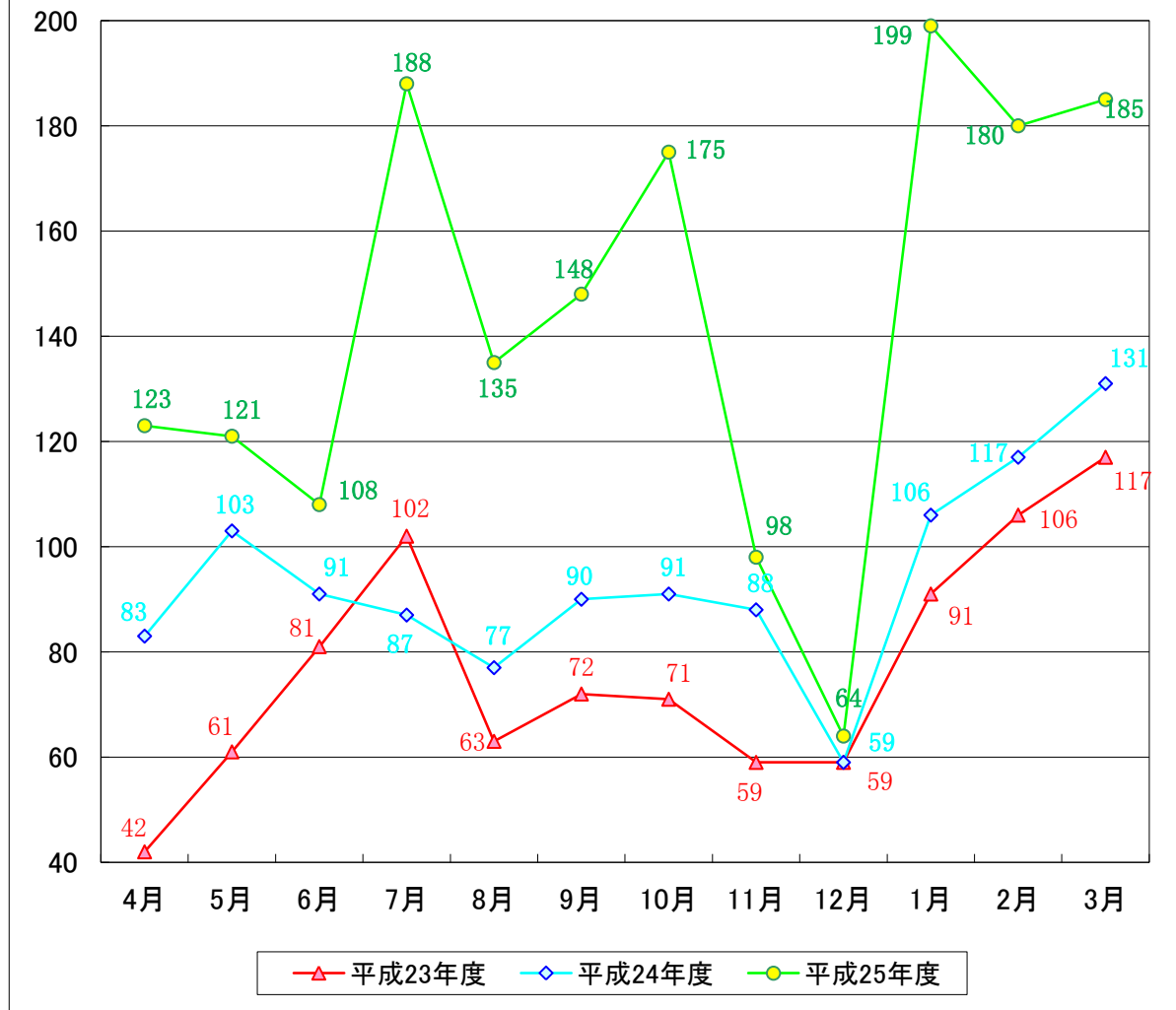
月 別

■ 平成22年度   
 ▲ 平成23年度   
 ◇ 平成24年度   
 ● 平成25年度

年度 \ 月	4月	5月	6月	7月	8月	9月	10月	11月	12月	1月	2月	3月	合 計	前年度比(%)
平成22年度	168	136	96	105	95	96	102	99	71	87	100	144	1299	
平成23年度	136	122	119	99	113	98	108	86	72	101	107	120	1281	▲1.4
平成24年度	110	120	111	88	100	87	128	110	91	85	124	189	1343	4.8
平成25年度	135	137	111	90	119	99	108	108	94	87	80	131	1299	▲3.3
前年度比(%)	22.7	14.2	0.0	2.3	19	13.8	▲15.6	▲1.8	3.3	2.4	▲35.5	▲30.7	▲3.3	

▲は減少。

＜パート新規求人年度別・月別推移＞

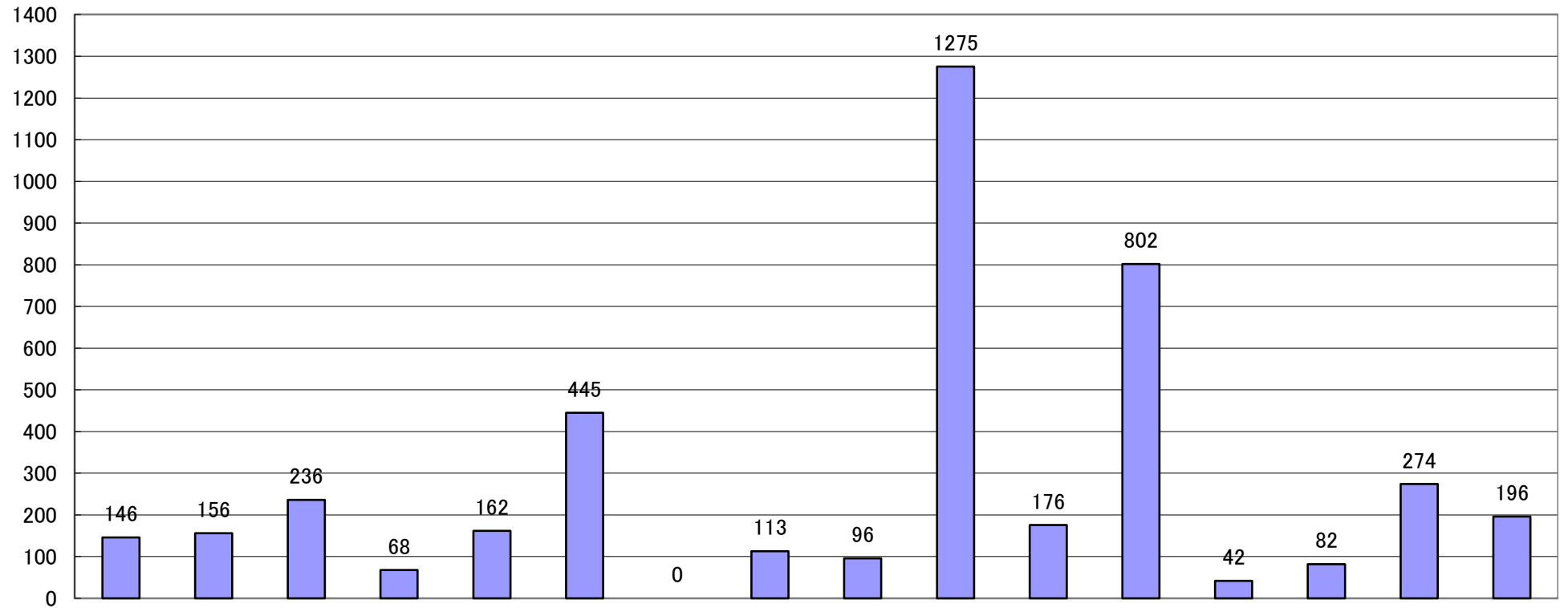


	4月	5月	6月	7月	8月	9月	10月	11月	12月	1月	2月	3月	合計
平成23年度	42	61	81	102	63	72	71	59	59	91	106	117	924
平成24年度	83	103	91	87	77	90	91	88	59	106	117	131	1,123
平成25年度	123	121	108	188	135	148	175	98	64	199	180	185	1,724
前年度増減数	40	18	17	101	58	58	84	10	5	93	63	54	601
前年度比(%)	48.2	17.5	18.7	116.1	75.3	64.4	92.3	11.4	8.5	87.7	53.8	41.2	53.5

▲は減少。

## 産業別新規求人状況(平成25年度)

12



業種	計	農、林、漁業	建設業	製造業	情報通信業	運輸業	卸売・小売業	金融・保険業	不動産業	学術研究、専門・技術サービス業	飲食店、宿泊業	生活関連サービス業、娯楽業	医療、福祉業	教育、学習支援業	複合サービス事業	サービス業	公務・その他
人数	4,269	146	156	236	68	162	445	0	113	96	1275	176	802	42	82	274	196
構成比(%)	100	3.4	3.7	5.5	1.6	3.8	10.4	0.0	2.6	2.2	29.9	4.1	18.8	1.0	1.9	6.4	4.6

※ 単位：人、%。但し、構成比は四捨五入してあるため必ずしも計と一致しない。  
人数は、新規学卒者を除き・パートタイムを含む。