

ハローワーク八重山発表
平成25年8月8日(木)

担	八重山公共職業安定所 所長 下里 勝則
当	統括職業指導官 八木 陽子 電話：0980—82—2327

「雇用の動き」平成25年4～6月期

当期の有効求人倍率は0.60倍で、前年同期に比べて0.25ポイント上昇
新規求人数は前年同期比34.2%増加

1. 有効求人倍率(原数値)は0.60倍

- 当期の有効求人倍率(原数値)は0.60倍で、前年同期と比べ0.25ポイント上昇。
- 月間有効求人数(月平均)は、769人と前年同期比43.2%増加。
- 月間有効求職者数(月平均)は、1,287人と前年同期比15.5%減少。

2. 新規求人数は前年同期比34.2%増加

- 新規求人数は、910人(月平均303人)と前年同期比232人(34.2%)増加した。
これを主な産業別に前年同期比で見ると、製造業は46人で17.9%(7人)増、卸売・小売業は106人で35.9%(28人)増、建設業は35人で105.9%(18人)増、医療、福祉は147人で48.5%(48人)増、宿泊業、飲食サービス業は272人で52.8%(94人)増となったが、農、林、漁業は31人で6.1%(2人)減、生活関連サービス業、娯楽業は15人で72.7%(40人)減となった。
- 月間有効求人数(月平均)は、769人で前年同期比43.2%(232人)増加した。
そのうち常用は月平均729人で前年同期比42.4%(217人)増となった。

3. 新規求職申込件数は、前年同期比9.6%減少

- 新規求職申込件数は、964件(月平均321件)と前年同期比9.6%(34件)減少した。
そのうち、常用は11.8%(42件)減となり、臨時・季節は200.0%(8件)増となった。
※ 在職者の新規求職申込(常用)は0.6%(1件)増加し、無業者は0.7%(1件)増加した。
また、離職者のうちの事業主都合は25.3%(70件)減、自己都合離職者は14.2%(60件)減、自営業者等は17.4%(4件)減少した。
- 月間有効求職者数は、月平均1,287人と前年同期比15.5%(237人)減少した。そのうち、常用は16.8%(255人)減となり、臨時・季節は225.0%(18人)増となった。
雇用保険受給者数は、月平均373人で前年同期比25.2%(126人)減少した。

4. 就職件数は、前年同期比12.3%増加

- 就職件数は383件（月平均128件）と前年同期比12.3%（42件）増となった。
うち、県内就職は351件（月平均117件）で、前年同期比5.4%（18件）増、県外就職は32件（月平均11件）で、前年同期比300.0%（24件）増となった。
- 新規求職申込件数に対する就職率は37.4%で前年同期より7.5ポイント上昇した。

参考

沖縄県の6月の完全失業率（原数値）は4.9%で、前年同月より1.7ポイント低下、前月より0.9ポイント上昇。

一般職業紹介状況（新規学卒者を除きパートタイムを含む）

八重山公共職業安定所

平成25年4～6月

項目	A A1 新規求職申込件数		B B1 月間有効求職者数			C C1 新規求人数		D D1 月間有効求人数		E 求人倍率		F F1 就職件数					充足数 (常用)	(常用) 就職率		(常用) 充足率			
	常用	パート 受給者	常用	パート 受給者	パート 受給者	常用	パート 受給者	常用	パート 受給者	新規 C/A	有効 D/B	常用	県内	県外	臨時・ 季節	一般 受給者の 就職件数		F1/A1 × 100	F1/B1 × 100	充足数 /C1 × 100	充足数 /D1 × 100		
																						月平均	月平均
平成22年度計	4,409	4,384	1,350	1,340	437	2,334	2,142	445	419	0.53	0.33	1,299	1,175	1,275	24	0	245	1,076	26.8	87.7	50.2	256.8	
平成23年度計	4,596	4,543	1,578	1,562	478	2,350	2,117	452	413	0.51	0.29	1,281	1,142	1,234	47	2	231	1,055	25.1	73.1	49.8	255.4	
平成24年度計	3,702	3,604	1,377	1,356	440	2,872	2,530	559	498	0.78	0.41	1,343	1,211	1,294	49	11	250	1,133	33.6	89.3	44.8	227.5	
平成24年度月平均	309	300	*	*	*	239	211	*	*	*	*	112	101	108	4	1	21	94	*	*	*	*	
平成24年	4月	414	410	1,546	1,539	478	228	221	540	522	0.55	0.35	110	102	106	4	0	21	89	24.9	6.6	40.3	17.0
	5月	351	342	1,529	1,517	492	249	226	558	532	0.71	0.36	120	109	119	1	1	24	102	31.9	7.2	45.1	19.2
	6月	301	300	1,498	1,491	528	201	183	513	483	0.67	0.34	111	104	108	3	0	21	96	34.7	7.0	52.5	19.9
4～6月計	1,066	1,052	4,573	4,547	1,498	678	630	1,611	1,537	0.64	0.35	341	315	333	8	1	66	287	29.9	6.9	45.6	18.7	
月平均	355	351	1,524	1,516	499	226	210	537	512	*	*	114	105	111	3	0	22	96	*	*	*	*	
平成24年	7月	256	252	1,408	1,393	544	210	205	487	461	0.82	0.35	88	81	82	6	2	25	76	32.1	5.8	37.1	16.5
	8月	245	240	1,348	1,336	518	173	161	461	440	0.71	0.34	100	92	98	2	1	24	80	38.3	6.9	49.7	18.2
	9月	275	270	1,320	1,307	454	233	187	494	439	0.85	0.37	87	78	84	3	0	21	68	28.9	6.0	36.4	15.5
	10月	341	323	1,360	1,331	431	310	211	609	466	0.91	0.45	128	117	121	7	2	16	112	36.2	8.8	53.1	24.0
	11月	303	280	1,362	1,318	402	192	143	521	393	0.63	0.38	110	89	105	5	0	23	83	31.8	6.8	58.0	21.1
	12月	228	220	1,259	1,218	374	166	143	504	370	0.73	0.40	91	73	83	8	2	12	68	33.2	6.0	47.6	18.4
平成25年	1月	343	338	1,266	1,237	363	319	295	556	506	0.93	0.44	85	79	82	3	0	18	78	23.4	6.4	26.4	15.4
	2月	317	305	1,297	1,272	360	303	278	705	649	0.96	0.54	124	109	124	0	0	23	109	35.7	8.6	39.2	16.8
	3月	328	324	1,333	1,313	339	288	277	761	714	0.88	0.57	189	178	182	7	3	22	172	54.9	13.6	62.1	24.1
	4月	414	398	1,342	1,312	364	349	332	779	744	0.84	0.58	135	122	126	9	2	13	110	30.7	9.3	33.1	14.8
	5月	294	285	1,297	1,275	377	310	286	770	733	1.05	0.59	137	121	123	14	9	27	115	42.5	9.5	40.2	15.7
	6月	256	245	1,223	1,196	379	251	229	758	711	0.98	0.62	111	104	102	9	2	17	100	42.4	8.7	43.7	14.1
4～6月計	964	928	3,862	3,783	1,120	910	847	2,307	2,188	0.94	0.60	383	347	351	32	13	57	325	37.4	9.2	38.4	14.9	
月平均	321	309	1,287	1,261	373	303	282	769	729	*	*	128	116	117	11	4	19	108	*	*	*	*	
前年同期比	▲ 9.6	▲ 11.8	▲ 15.5	▲ 16.8	▲ 25.2	34.2	34.4	43.2	42.4	0.30P	0.25P	12.3	10.2	5.4	300.0	1,200.0	▲ 13.6	13.2	7.5P	2.3P	▲ 7.2P	▲ 3.8P	

※（単位：人、％）▲印は減少、Pはポイントを示す。

八重山公共職業安定所

平成25年6月

項目	A A1 新規求職申込件数		B B1 月間有効求職者数			C C1 新規求人数		D D1 月間有効求人数		E 求人倍率		F F1 就職件数						充足数 (常用)	(常用) 就職率		(常用) 充足率		
	常用	常用	常用	常用	保受給者	常用	常用	常用	常用	新規 C/A	有効 D/B	常用	県内	県外	臨時・ 季節	保受給者の 一般就職 件数	F1/A1 × 100		F1/B1 × 100	充足数 /C1 × 100	充足数 /D1 × 100		
																						月平均	月平均
平成21年度 計	3,928	3,884	1,259	1,247	474	2,718	2,489	517	487	0.69	0.41	1,296	1,156	1,249	47	16	272	1,116	29.8	92.7	44.8	229.2	
平成22年度 計	4,409	4,384	1,350	1,340	437	2,334	2,142	445	419	0.53	0.33	1,299	1,175	1,275	24	0	245	1,076	26.8	87.7	50.2	256.8	
平成23年度 計	4,596	4,543	1,578	1,562	478	2,350	2,117	452	413	0.51	0.29	1,281	1,142	1,234	47	2	231	1,055	25.1	73.1	49.8	255.4	
平成24年度 計	3,702	3,604	1,377	1,356	440	2,872	2,530	559	498	0.78	0.41	1,343	1,211	1,294	49	11	250	1,133	33.6	89.3	44.8	227.5	
平成24年度月平均	309	300	*	*	*	239	211	*	*	*	*	112	101	108	4	1	21	94	*	*	*	*	
平成24年 6月	301	300	1.498	1.491	528	201	183	513	483	0.67	0.34	111	104	108	3	0	21	96	34.7	7.0	52.5	19.9	
7月	256	252	1.408	1.393	544	210	205	487	461	0.82	0.35	88	81	82	6	2	25	76	32.1	5.8	37.1	16.5	
8月	245	240	1.348	1.336	518	173	161	461	440	0.71	0.34	100	92	98	2	1	24	80	38.3	6.9	49.7	18.2	
9月	275	270	1.320	1.307	454	233	187	494	439	0.85	0.37	87	78	84	3	0	21	68	28.9	6.0	36.4	15.5	
10月	341	323	1.360	1.331	431	310	211	609	466	0.91	0.45	128	117	121	7	2	16	112	36.2	8.8	53.1	24.0	
11月	303	280	1.362	1.318	402	192	143	521	393	0.63	0.38	110	89	105	5	0	23	83	31.8	6.8	58.0	21.1	
12月	228	220	1.259	1.218	374	166	143	504	370	0.73	0.40	91	73	83	8	2	12	68	33.2	6.0	47.6	18.4	
平成25年 1月	343	338	1.266	1.237	363	319	295	556	506	0.93	0.44	85	79	82	3	0	18	78	23.4	6.4	26.4	15.4	
2月	317	305	1.297	1.272	360	303	278	705	649	0.96	0.54	124	109	124	0	0	23	109	35.7	8.6	39.2	16.8	
3月	328	324	1.333	1.313	339	288	277	761	714	0.88	0.57	189	178	182	7	3	22	172	54.9	13.6	62.1	24.1	
4月	414	398	1.342	1.312	364	349	332	779	744	0.84	0.58	135	122	126	9	2	13	110	30.7	9.3	33.1	14.8	
5月	294	285	1.297	1.275	377	310	286	770	733	1.05	0.59	137	121	123	14	9	27	115	42.5	9.5	40.2	15.7	
6月	256	245	1.223	1.196	379	251	229	758	711	0.98	0.62	111	104	102	9	2	17	100	42.4	8.7	43.7	14.1	
増減比	前年同月	▲15.0	▲18.3	▲18.4	▲19.8	▲28.2	24.9	25.1	47.8	47.2	0.31P	0.28P	0.0	0.0	▲5.6	200.0	#DIV/0!	▲19.0	4.2	7.7P	1.7P	▲8.8P	▲5.8P
	前月	▲12.9	▲14.0	▲5.7	▲6.2	0.5	▲19.0	▲19.9	▲1.6	▲3.0	▲0.07P	0.03P	▲19.0	▲14.0	▲17.1	▲35.7	▲77.8	▲37.0	▲13.0	▲0.1P	▲0.8P	3.5P	▲1.6P

※ (単位:人、%) ▲印は減少、Pはポイントを示す。

八重山公共職業安定所

平成25年5月

項目	A A1 新規求職申込件数		B B1 月間有効求職者数			C C1 新規求人数		D D1 月間有効求人数		E 求人倍率		F F1 就職件数						充足数 (常用)	(常用) 就職率		(常用) 充足率		
	常用	A1	常用	B1	保 受 給 者	常用	D1	新規	有効	常用	県内	県外	臨時・ 季節	保 受 給 者 の 一 般 就 職 件 数	F1/A1 × 100	F1/B1 × 100	充足数 /C1 × 100		充足数 /D1 × 100				
																				C/A	D/B		
平成21年度 計	3,928	3,884	1,259	1,247	474	2,718	2,489	517	487	0.69	0.41	1,296	1,156	1,249	47	16	272	1,116	29.8	92.7	44.8	229.2	
平成22年度 計	4,409	4,384	1,350	1,340	437	2,334	2,142	445	419	0.53	0.33	1,299	1,175	1,275	24	0	245	1,076	26.8	87.7	50.2	256.8	
平成23年度 計	4,596	4,543	1,578	1,562	478	2,350	2,117	452	413	0.51	0.29	1,281	1,142	1,234	47	2	231	1,055	25.1	73.1	49.8	255.4	
平成24年度 計	3,702	3,604	1,377	1,356	440	2,872	2,530	559	498	0.78	0.41	1,343	1,211	1,294	49	11	250	1,133	33.6	89.3	44.8	227.5	
平成24年度月平均	309	300	*	*	*	239	211	*	*	*	*	112	101	108	4	1	21	94	*	*	*	*	
平成24年 5月	351	342	1,529	1,517	492	249	226	558	532	0.71	0.36	120	109	119	1	1	24	102	31.9	7.2	45.1	19.2	
6月	301	300	1,498	1,491	528	201	183	513	483	0.67	0.34	111	104	108	3	0	21	96	34.7	7.0	52.5	19.9	
7月	256	252	1,408	1,393	544	210	205	487	461	0.82	0.35	88	81	82	6	2	25	76	32.1	5.8	37.1	16.5	
8月	245	240	1,348	1,336	518	173	161	461	440	0.71	0.34	100	92	98	2	1	24	80	38.3	6.9	49.7	18.2	
9月	275	270	1,320	1,307	454	233	187	494	439	0.85	0.37	87	78	84	3	0	21	68	28.9	6.0	36.4	15.5	
10月	341	323	1,360	1,331	431	310	211	609	466	0.91	0.45	128	117	121	7	2	16	112	36.2	8.8	53.1	24.0	
11月	303	280	1,362	1,318	402	192	143	521	393	0.63	0.38	110	89	105	5	0	23	83	31.8	6.8	58.0	21.1	
12月	228	220	1,259	1,218	374	166	143	504	370	0.73	0.40	91	73	83	8	2	12	68	33.2	6.0	47.6	18.4	
平成25年 1月	343	338	1,266	1,237	363	319	295	556	506	0.93	0.44	85	79	82	3	0	18	78	23.4	6.4	26.4	15.4	
2月	317	305	1,297	1,272	360	303	278	705	649	0.96	0.54	124	109	124	0	0	23	109	35.7	8.6	39.2	16.8	
3月	328	324	1,333	1,313	339	288	277	761	714	0.88	0.57	189	178	182	7	3	22	172	54.9	13.6	62.1	24.1	
4月	414	398	1,342	1,312	364	349	332	779	744	0.84	0.58	135	122	126	9	2	13	110	30.7	9.3	33.1	14.8	
5月	294	285	1,297	1,275	377	310	286	770	733	1.05	0.59	137	121	123	14	9	27	115	42.5	9.5	40.2	15.7	
増減比	前年同月	▲16.2	▲16.7	▲15.2	▲16.0	▲23.4	24.5	26.5	38.0	37.8	0.34P	0.23P	14.2	11.0	3.4	1,300.0	800.0	12.5	12.7	10.6P	2.3P	▲4.9P	▲3.5P
	前月	▲29.0	▲28.4	▲3.4	▲2.8	3.6	▲11.2	▲13.9	▲1.2	▲1.5	0.21P	0.01P	1.5	▲0.8	▲2.4	55.6	350.0	107.7	4.5	11.8P	0.2P	7.1P	0.9P

※ (単位:人、%) ▲印は減少、Pはポイントを示す。

八重山公共職業安定所

平成25年4月

項目	A A1		B B1			C C1		D D1		E		F F1						充足数 (常用)	(常用) 就職率		(常用) 充足率		
	新規求職申込件数	常用	月間有効求職者数			新規求人数	常用	月間有効求人数		求人倍率	新規	有効	常用	県内	県外	臨時・季節	①保 受給者の 一般就 職件数		F1/A1 × 100	F1/B1 × 100	充足数 /C1 × 100	充足数 /D1 × 100	
			月平均	月平均	月平均			②保 受給者	月平均														月平均
平成21年度 計	3,928	3,884	1,259	1,247	474	2,718	2,489	517	487	0.69	0.41	1,296	1,156	1,249	47	16	272	1,116	29.8	92.7	44.8	229.2	
平成22年度 計	4,409	4,384	1,350	1,340	437	2,334	2,142	445	419	0.53	0.33	1,299	1,175	1,275	24	0	245	1,076	26.8	87.7	50.2	256.8	
平成23年度 計	4,596	4,543	1,578	1,562	478	2,350	2,117	452	413	0.51	0.29	1,281	1,142	1,234	47	2	231	1,055	25.1	73.1	49.8	255.4	
平成24年度 計	3,702	3,604	1,377	1,356	440	2,872	2,530	559	498	0.78	0.41	1,343	1,211	1,294	49	11	250	1,133	33.6	89.3	44.8	227.5	
平成24年度月平均	309	300	*	*	*	239	211	*	*	*	*	112	101	108	4	1	21	94	*	*	*	*	
平成24年 4月	414	410	1,546	1,539	478	228	221	540	522	0.55	0.35	110	102	106	4	0	21	89	24.9	6.6	40.3	17.0	
5月	351	342	1,529	1,517	492	249	226	558	532	0.71	0.36	120	109	119	1	1	24	102	31.9	7.2	45.1	19.2	
6月	301	300	1,498	1,491	528	201	183	513	483	0.67	0.34	111	104	108	3	0	21	96	34.7	7.0	52.5	19.9	
7月	256	252	1,408	1,393	544	210	205	487	461	0.82	0.35	88	81	82	6	2	25	76	32.1	5.8	37.1	16.5	
8月	245	240	1,348	1,336	518	173	161	461	440	0.71	0.34	100	92	98	2	1	24	80	38.3	6.9	49.7	18.2	
9月	275	270	1,320	1,307	454	233	187	494	439	0.85	0.37	87	78	84	3	0	21	68	28.9	6.0	36.4	15.5	
10月	341	323	1,360	1,331	431	310	211	609	466	0.91	0.45	128	117	121	7	2	16	112	36.2	8.8	53.1	24.0	
11月	303	280	1,362	1,318	402	192	143	521	393	0.63	0.38	110	89	105	5	0	23	83	31.8	6.8	58.0	21.1	
12月	228	220	1,259	1,218	374	166	143	504	370	0.73	0.40	91	73	83	8	2	12	68	33.2	6.0	47.6	18.4	
平成25年 1月	343	338	1,266	1,237	363	319	295	556	506	0.93	0.44	85	79	82	3	0	18	78	23.4	6.4	26.4	15.4	
2月	317	305	1,297	1,272	360	303	278	705	649	0.96	0.54	124	109	124	0	0	23	109	35.7	8.6	39.2	16.8	
3月	328	324	1,333	1,313	339	288	277	761	714	0.88	0.57	189	178	182	7	3	22	172	54.9	13.6	62.1	24.1	
4月	414	398	1,342	1,312	364	349	332	779	744	0.84	0.58	135	122	126	9	2	13	110	30.7	9.3	33.1	14.8	
増減比	前年同月	0.0	▲2.9	▲13.2	▲14.7	▲23.8	53.1	50.2	44.3	42.5	0.29P	0.23P	22.7	19.6	18.9	125.0	#DIV/0!	▲38.1	23.6	5.8P	2.7P	▲7.2P	▲2.2P
	前月	26.2	22.8	0.7	▲0.1	7.4	21.2	19.9	2.4	4.2	▲0.04P	0.01P	▲28.6	▲31.5	▲30.8	28.6	▲33.3	▲40.9	▲36.0	▲24.2P	▲4.3P	▲29.0P	▲9.3P

※ (単位:人、%) ▲印は減少、Pはポイントを示す。

産業別新規求人状況（新規学卒を除き・パートタイムを含む）【新産業分類】

平成25年6月 八重山公共職業安定所

月 別 産 業 別	24年度	24年度	24年			小計	24年					25年					小計	前年 同期比			
	計	月平均	4月	5月	6月		7月	8月	9月	10月	11月	12月	1月	2月	3月	4月			5月	6月	
A. B. 農、林、漁業 (01~04)	123	10	6	8	19	33	7	11	6	12	4	8	27	5	10	16	2	13	31	▲ 6.1	
C. 鉱業、採石業、砂利採取業(05)	0	0	0	0	0	0	0	0	0	0	0	0	0	0	0	0	0	0	0	0	-
D. 建設業 (06~08)	84	7	7	4	6	17	7	6	6	13	6	5	7	13	4	23	10	2	35	105.9	
E. 製造業 (09~32)	277	23	11	10	18	39	7	6	49	88	33	1	24	13	17	23	11	12	46	17.9	
09 食料品製造業	230	19	6	9	14	29	4	6	39	86	30	0	17	9	10	20	8	12	40	37.9	
10 飲料・たばこ・飼料製造業	13	1	3	0	1	4	0	0	2	0	3	0	2	2	0	3	1	0	4	0.0	
11 繊維工業	23	2	1	0	3	4	1	0	7	0	0	1	5	2	3	0	0	0	0	▲ 100.0	
12 木材・木製品製造業(家具を除く)	0	0	0	0	0	0	0	0	0	0	0	0	0	0	0	0	0	0	0	-	
16 化学工業	0	0	0	0	0	0	0	0	0	0	0	0	0	0	0	0	0	0	0	-	
22 鉄鋼業	0	0	0	0	0	0	0	0	0	0	0	0	0	0	0	0	0	0	0	-	
F. 電気・ガス・熱供給・水道業 (33~36)	0	0	0	0	0	0	0	0	0	0	0	0	0	0	0	0	0	0	0	-	
G. 情報通信業 (37~41)	25	2	3	3	0	6	3	1	1	0	0	4	1	8	1	2	10	3	15	150.0	
H. 運輸業 (42~49)	95	8	4	9	8	21	5	7	5	9	5	11	6	17	9	11	24	5	40	90.5	
I. 卸売・小売業 (50~61)	268	22	24	42	12	78	13	14	23	15	10	13	27	29	46	34	43	29	106	35.9	
50~55 卸売業	49	4	6	5	1	12	1	1	2	2	3	1	10	14	3	13	2	4	19	58.3	
56~61 小売業	219	18	18	37	11	66	12	13	21	13	7	12	17	15	43	21	41	25	87	31.8	
(56各種商品小売業)	135	11	8	23	5	36	2	7	16	6	7	5	9	11	36	13	26	8	47	30.6	
J. 金融・保険業 (62~67)	3	0	0	0	0	0	0	0	3	0	0	0	0	0	0	0	0	0	0	-	
K. 不動産業 (68~70)	64	5	4	3	5	12	17	2	4	7	4	2	10	3	3	9	6	5	20	66.7	
L. 学術研究、専門・技術サービス業 (71~74)	96	8	3	1	2	6	4	10	3	8	10	3	35	6	11	22	12	5	39	550.0	
M. 宿泊業、飲食サービス業 (75~77)	712	59	51	82	45	178	42	64	58	37	48	49	67	87	82	90	100	82	272	52.8	
N. 生活関連サービス業、娯楽業 (78~80)	139	12	29	11	15	55	11	4	12	16	5	7	7	8	14	7	3	5	15	▲ 72.7	
O. 教育、学習支援業 (81~82)	24	2	0	1	5	6	0	4	3	0	1	0	1	3	6	1	3	2	6	0.0	
P. 医療、福祉 (83~85)	528	44	38	36	25	99	48	28	37	64	50	36	59	56	51	64	40	43	147	48.5	
Q. 複合サービス事業(86,87)	34	3	3	9	4	16	1	0	0	6	4	0	2	3	2	11	11	4	26	62.5	
R、サービス業(他に分類されないもの)(88~96)	198	17	30	16	30	76	27	7	12	25	6	5	7	23	10	24	23	26	73	▲ 3.9	
S、T 公務(他に分類されるものを除く)・その他(97,98,99)	202	17	15	14	7	36	18	9	11	10	6	22	39	29	22	12	12	15	39	8.3	
合 計	2,872	239	228	249	201	678	210	173	233	310	192	166	319	303	288	349	310	251	910	34.2	

産業別新規求人状況（新規学卒を除き・パートタイムを含む）【新産業分類】

平成25年5月 八重山公共職業安定所

月 別 産 業 別	24年度	24年度	24年				24年													前年・ 同期比
	計	月平均	3月	4月	5月	小計	6月	7月	8月	9月	10月	11月	12月	1月	2月	3月	4月	5月	小計	
A. B. 農、林、漁業 (01～04)	123	10	17	6	8	31	19	7	11	6	12	4	8	27	5	10	16	2	28	▲ 9.7
C. 鉱業、採石業、砂利採取業(05)	0	0	0	0	0	0	0	0	0	0	0	0	0	0	0	0	0	0	0	#DIV/0!
D. 建設業 (06～08)	84	7	4	7	4	15	6	7	6	6	13	6	5	7	13	4	23	10	37	146.7
E. 製造業 (09～32)	277	23	8	11	10	29	18	7	6	49	88	33	1	24	13	17	23	11	51	75.9
09 食料品製造業	230	19	5	6	9	20	14	4	6	39	86	30	0	17	9	10	20	8	38	90.0
10 飲料・たばこ・飼料製造業	13	1	3	3	0	6	1	0	0	2	0	3	0	2	2	0	3	1	4	▲ 33.3
11 繊維工業	23	2	0	1	0	1	3	1	0	7	0	0	1	5	2	3	0	0	3	200.0
12 木材・木製品製造業(家具を除く)	0	0	0	0	0	0	0	0	0	0	0	0	0	0	0	0	0	0	0	#DIV/0!
16 化学工業	0	0	0	0	0	0	0	0	0	0	0	0	0	0	0	0	0	0	0	#DIV/0!
22 鉄鋼業	0	0	0	0	0	0	0	0	0	0	0	0	0	0	0	0	0	0	0	#DIV/0!
F. 電気・ガス・熱供給・水道業 (33～36)	0	0	0	0	0	0	0	0	0	0	0	0	0	0	0	0	0	0	0	#DIV/0!
G. 情報通信業 (37～41)	25	2	1	3	3	7	0	3	1	1	0	0	4	1	8	1	2	10	13	85.7
H. 運輸業 (42～49)	95	8	4	4	9	17	8	5	7	5	9	5	11	6	17	9	11	24	44	158.8
I. 卸売・小売業 (50～61)	268	22	23	24	42	89	12	13	14	23	15	10	13	27	29	46	34	43	123	38.2
50～55 卸売業	49	4	4	6	5	15	1	1	1	2	2	3	1	10	14	3	13	2	18	20.0
56～61 小売業	219	18	19	18	37	74	11	12	13	21	13	7	12	17	15	43	21	41	105	41.9
(56各種商品小売業)	135	11	16	8	23	47	5	2	7	16	6	7	5	9	11	36	13	26	75	59.6
J. 金融・保険業 (62～67)	3	0	0	0	0	0	0	0	0	3	0	0	0	0	0	0	0	0	0	#DIV/0!
K. 不動産業 (68～70)	64	5	5	4	3	12	5	17	2	4	7	4	2	10	3	3	9	6	18	50.0
L. 学術研究、専門・技術サービス業 (71～74)	96	8	1	3	1	5	2	4	10	3	8	10	3	35	6	11	22	12	45	800.0
M. 宿泊業、飲食サービス業 (75～77)	712	59	56	51	82	189	45	42	64	58	37	48	49	67	87	82	90	100	272	43.9
N. 生活関連サービス業、娯楽業 (78～80)	139	12	14	29	11	54	15	11	4	12	16	5	7	7	8	14	7	3	24	▲ 55.6
O. 教育、学習支援業 (81～82)	24	2	13	0	1	14	5	0	4	3	0	1	0	1	3	6	1	3	10	▲ 28.6
P. 医療、福祉 (83～85)	528	44	51	38	36	125	25	48	28	37	64	50	36	59	56	51	64	40	155	24.0
Q. 複合サービス事業(86,87)	34	3	3	3	9	15	4	1	0	0	6	4	0	2	3	2	11	11	24	60.0
R. サービス業(他に分類されないもの)(88～96)	198	17	13	30	16	59	30	27	7	12	25	6	5	7	23	10	24	23	57	▲ 3.4
S、T 公務(他に分類されるものを除く)・その他(97,98,99)	202	17	29	15	14	58	7	18	9	11	10	6	22	39	29	22	12	12	46	▲ 20.7
合 計	2,872	239	242	228	249	719	201	210	173	233	310	192	166	319	303	288	349	310	947	31.7

産業別新規求人状況（新規学卒を除き・パートタイムを含む）【新産業分類】

平成25年4月 八重山公共職業安定所

月 別 産 業 別	24年度	24年度	24年				24年	25年											前年 同期比	
	計	月平均	2月	3月	4月	小計	5月	6月	7月	8月	9月	10月	11月	12月	1月	2月	3月	4月		小計
A. B. 農、林、漁業（01～04）	123	10	2	17	6	25	8	19	7	11	6	12	4	8	27	5	10	16	31	24.0
C. 鉱業、採石業、砂利採取業(05)	0	0	0	0	0	0	0	0	0	0	0	0	0	0	0	0	0	0	0	#DIV/0!
D. 建設業（06～08）	84	7	3	4	7	14	4	6	7	6	6	13	6	5	7	13	4	23	40	185.7
E. 製造業（09～32）	277	23	10	8	11	29	10	18	7	6	49	88	33	1	24	13	17	23	53	82.8
09 食料品製造業	230	19	5	5	6	16	9	14	4	6	39	86	30	0	17	9	10	20	39	143.8
10 飲料・たばこ・飼料製造業	13	1	2	3	3	8	0	1	0	0	2	0	3	0	2	2	0	3	5	▲ 37.5
11 繊維工業	23	2	2	0	1	3	0	3	1	0	7	0	0	1	5	2	3	0	5	66.7
12 木材・木製品製造業(家具を除く)	0	0	0	0	0	0	0	0	0	0	0	0	0	0	0	0	0	0	0	#DIV/0!
16 化学工業	0	0	0	0	0	0	0	0	0	0	0	0	0	0	0	0	0	0	0	#DIV/0!
22 鉄鋼業	0	0	0	0	0	0	0	0	0	0	0	0	0	0	0	0	0	0	0	#DIV/0!
F. 電気・ガス・熱供給・水道業（33～36）	0	0	0	0	0	0	0	0	0	0	0	0	0	0	0	0	0	0	0	#DIV/0!
G. 情報通信業（37～41）	25	2	3	1	3	7	3	0	3	1	1	0	0	4	1	8	1	2	11	57.1
H. 運輸業（42～49）	95	8	3	4	4	11	9	8	5	7	5	9	5	11	6	17	9	11	37	236.4
I. 卸売・小売業（50～61）	268	22	31	23	24	78	42	12	13	14	23	15	10	13	27	29	46	34	109	39.7
50～55 卸売業	49	4	10	4	6	20	5	1	1	1	2	2	3	1	10	14	3	13	30	50.0
56～61 小売業	219	18	21	19	18	58	37	11	12	13	21	13	7	12	17	15	43	21	79	36.2
(56各種商品小売業)	135	11	15	16	8	39	23	5	2	7	16	6	7	5	9	11	36	13	60	53.8
J. 金融・保険業（62～67）	3	0	0	0	0	0	0	0	0	0	3	0	0	0	0	0	0	0	0	#DIV/0!
K. 不動産業（68～70）	64	5	1	5	4	10	3	5	17	2	4	7	4	2	10	3	3	9	15	50.0
L. 学術研究、専門・技術サービス業（71～74）	96	8	4	1	3	8	1	2	4	10	3	8	10	3	35	6	11	22	39	387.5
M. 宿泊業、飲食サービス業（75～77）	712	59	97	56	51	204	82	45	42	64	58	37	48	49	67	87	82	90	259	27.0
N. 生活関連サービス業、娯楽業（78～80）	139	12	8	14	29	51	11	15	11	4	12	16	5	7	7	8	14	7	29	▲ 43.1
O. 教育、学習支援業（81～82）	24	2	0	13	0	13	1	5	0	4	3	0	1	0	1	3	6	1	10	▲ 23.1
P. 医療、福祉（83～85）	528	44	50	51	38	139	36	25	48	28	37	64	50	36	59	56	51	64	171	23.0
Q. 複合サービス事業(86,87)	34	3	0	3	3	6	9	4	1	0	0	6	4	0	2	3	2	11	16	166.7
R. サービス業(他に分類されないもの)(88～96)	198	17	10	13	30	53	16	30	27	7	12	25	6	5	7	23	10	24	57	7.5
S, T 公務(他に分類されるものを除く)・その他(97,98,99)	202	17	16	29	15	60	14	7	18	9	11	10	6	22	39	29	22	12	63	5.0
合 計	2,872	239	238	242	228	708	249	201	210	173	233	310	192	166	319	303	288	349	940	32.8

年齢別・職業別新規求職者状況(新規学卒を除き・パートタイムを含む)

平成25年6月 八重山公共職業安定所

	23年度計	24年度計	月平均	24年			四半期小計	24年						25年			24年			四半期小計	構成比	前年同期比	前年同月比	前月比
				4月	5月	6月		7月	8月	9月	10月	11月	12月	1月	2月	3月	4月	5月	6月					
年齢計	4,596	3,702	309	414	351	301	1,066	256	245	275	341	303	228	343	317	328	414	294	256	964	—	▲ 9.6	▲ 15.0	▲ 12.9
19歳以下	130	84	7	13	12	4	29	8	5	5	9	3	7	11	3	4	17	16	9	42	4.4	44.8	125.0	▲ 43.8
20～24歳	430	344	29	50	31	27	108	24	23	21	30	24	27	31	23	33	29	29	23	81	8.4	▲ 25.0	▲ 14.8	▲ 20.7
25～29歳	728	522	44	50	41	46	137	34	35	39	45	46	38	52	33	63	51	29	37	117	12.1	▲ 14.6	▲ 19.6	27.6
30～34歳	737	548	46	62	53	38	153	40	36	45	49	45	32	53	58	37	55	46	31	132	13.7	▲ 13.7	▲ 18.4	▲ 32.6
35～39歳	617	500	42	54	35	42	131	29	32	51	47	33	33	50	44	50	59	49	38	146	6.0	11.5	▲ 9.5	▲ 22.4
40～44歳	555	508	42	54	54	36	144	33	33	30	67	57	17	41	41	45	53	26	34	113	11.7	▲ 21.5	▲ 5.6	30.8
45～49歳	357	351	29	30	34	23	87	25	30	27	26	37	32	32	32	23	36	22	22	80	8.3	▲ 8.0	▲ 4.3	0.0
50～54歳	381	294	25	21	33	35	89	26	18	17	22	21	18	25	35	23	37	31	12	80	8.3	▲ 10.1	▲ 65.7	▲ 61.3
55～59歳	331	246	21	26	28	24	78	14	16	18	29	19	9	25	19	19	38	20	23	81	8.4	3.8	▲ 4.2	15.0
60～64歳	265	241	20	40	23	23	86	20	13	15	14	16	12	20	22	23	24	23	20	67	7.0	▲ 22.1	▲ 13.0	▲ 13.0
65歳以上	66	66	6	14	8	3	25	3	5	7	3	2	3	3	7	8	15	3	7	25	2.6	0.0	133.3	133.3
職業計	4,596	3,702	309	414	351	301	1,066	256	245	275	341	303	228	343	317	328	414	294	256	964	—	▲ 9.6	▲ 15.0	▲ 12.9
専門的・技術的職業	601	530	44	68	52	45	165	37	31	26	47	38	33	49	51	53	53	29	30	112	11.6	▲ 32.1	▲ 33.3	3.4
管理的職業	2	7	1	2	0	1	3	1	1	0	0	0	0	2	0	0	1	0	0	1	0.1	▲ 66.7	▲ 100.0	—
事務的職業	1,441	1,113	93	151	100	82	333	73	67	93	84	76	69	126	100	92	119	64	68	251	26.0	▲ 24.6	▲ 17.1	6.3
販売の職業	491	394	33	46	43	33	122	27	21	28	37	28	28	33	30	40	41	30	30	101	10.5	▲ 17.2	▲ 9.1	0.0
サービスの職業	564	490	41	39	52	43	134	38	43	37	54	39	22	38	41	44	78	49	45	172	6.0	28.4	4.7	▲ 8.2
保安の職業	21	15	1	0	0	2	2	3	2	0	0	2	0	1	1	4	0	2	1	3	0.3	50.0	▲ 50.0	▲ 50.0
農林漁業の職業	98	100	8	16	6	7	29	3	9	8	10	10	3	9	10	9	16	6	8	30	3.1	3.4	14.3	33.3
運輸・通信の職業	115	88	7	9	8	13	30	7	5	6	6	9	7	10	6	9	11	18	10	39	4.0	30.0	▲ 23.1	▲ 44.4
生産工程・労務の職業	621	570	48	53	58	54	165	48	39	56	60	40	36	45	35	45	58	67	39	164	17.0	▲ 0.6	▲ 27.8	▲ 41.8
分類不能の職業	643	390	33	30	32	21	83	19	28	21	43	61	30	30	43	32	37	29	25	91	9.4	9.6	19.0	▲ 13.8

年齢別・職業別新規求職者状況(新規学卒を除き・パートタイムを含む)

平成25年5月 八重山公共職業安定所

	23年度	24年度	月平均	24年	24年	24年	四半期	24年	24年	24年	24年	24年	24年	24年	24年	25年	25年	25年	25年	四半期	構成比	前年	前年	前月比
	計	計		3月	4月	5月		小計	6月	7月	8月	9月	10月	11月	12月	1月	2月	3月	4月					
年齢計	4,596	3,702	309	339	414	351	1,104	301	256	245	275	341	303	228	343	317	328	414	294	1,036	—	▲ 6.2	▲ 16.2	▲ 29.0
19歳以下	130	84	7	13	13	12	38	4	8	5	5	9	3	7	11	3	4	17	16	37	3.6	▲ 2.6	33.3	▲ 5.9
20～24歳	430	344	29	39	50	31	120	27	24	23	21	30	24	27	31	23	33	29	29	91	8.8	▲ 24.2	▲ 6.5	0.0
25～29歳	728	522	44	58	50	41	149	46	34	35	39	45	46	38	52	33	63	51	29	143	13.8	▲ 4.0	▲ 29.3	▲ 43.1
30～34歳	737	548	46	38	62	53	153	38	40	36	45	49	45	32	53	58	37	55	46	138	13.3	▲ 9.8	▲ 13.2	▲ 16.4
35～39歳	617	500	42	50	54	35	139	42	29	32	51	47	33	33	50	44	50	59	49	158	6.0	13.7	40.0	▲ 16.9
40～44歳	555	508	42	41	54	54	149	36	33	33	30	67	57	17	41	41	45	53	26	124	12.0	▲ 16.8	▲ 51.9	▲ 50.9
45～49歳	357	351	29	27	30	34	91	23	25	30	27	26	37	32	32	32	23	36	22	81	7.8	▲ 11.0	▲ 35.3	▲ 38.9
50～54歳	381	294	25	24	21	33	78	35	26	18	17	22	21	18	25	35	23	37	31	91	8.8	16.7	▲ 6.1	▲ 16.2
55～59歳	331	246	21	24	26	28	78	24	14	16	18	29	19	9	25	19	19	38	20	77	7.4	▲ 1.3	▲ 28.6	▲ 47.4
60～64歳	265	241	20	21	40	23	84	23	20	13	15	14	16	12	20	22	23	24	23	70	6.8	▲ 16.7	0.0	▲ 4.2
65歳以上	66	66	6	4	14	8	26	3	3	5	7	3	2	3	3	7	8	15	3	26	2.5	0.0	▲ 62.5	▲ 80.0
職業計	4,596	3,702	309	339	414	351	1,104	301	256	245	275	341	303	228	343	317	328	414	294	1,036	—	▲ 6.2	▲ 16.2	▲ 29.0
専門的・技術的職業	601	530	44	54	68	52	174	45	37	31	26	47	38	33	49	51	53	53	29	135	13.0	▲ 22.4	▲ 44.2	▲ 45.3
管理的職業	2	7	1	0	2	0	2	1	1	1	0	0	0	0	2	0	0	1	0	1	0.1	▲ 50.0	—	—
事務的職業	1,441	1,113	93	119	151	100	370	82	73	67	93	84	76	69	126	100	92	119	64	275	26.5	▲ 25.7	▲ 36.0	▲ 46.2
販売の職業	491	394	33	30	46	43	119	33	27	21	28	37	28	28	33	30	40	41	30	111	10.7	▲ 6.7	▲ 30.2	▲ 26.8
サービスの職業	564	490	41	43	39	52	134	43	38	43	37	54	39	22	38	41	44	78	49	171	6.0	27.6	▲ 5.8	▲ 37.2
保安の職業	21	15	1	3	0	0	3	2	3	2	0	0	2	0	1	1	4	0	2	6	0.6	100.0	—	#DIV/0!
農林漁業の職業	98	100	8	7	16	6	29	7	3	9	8	10	10	3	9	10	9	16	6	31	3.0	6.9	0.0	▲ 62.5
運輸・通信の職業	115	88	7	11	9	8	28	13	7	5	6	6	9	7	10	6	9	11	18	38	3.7	35.7	125.0	63.6
生産工程・労務の職業	621	570	48	48	53	58	159	54	48	39	56	60	40	36	45	35	45	58	67	170	16.4	6.9	15.5	15.5
分類不能の職業	643	390	33	24	30	32	86	21	19	28	21	43	61	30	30	43	32	37	29	98	9.5	14.0	▲ 9.4	▲ 21.6

年齢別・職業別新規求職者状況(新規学卒を除き・パートタイムを含む)

平成25年4月 八重山公共職業安定所

	23年度	24年		24年度 計	月平均	24年												25年			3ヵ月 小計	構成比	前年 同月比	前月比
		2月	3月			4月	5月	6月	7月	8月	9月	10月	11月	12月	1月	2月	3月	4月						
年齢計	4,596	321	339	3,702	309	414	351	301	256	245	275	341	303	228	343	317	328	414	1,059	—	0.0	26.2		
19歳以下	130	10	13	84	7	13	12	4	8	5	5	9	3	7	11	3	4	17	24	2.3	30.8	325.0		
20～24歳	430	25	39	344	29	50	31	27	24	23	21	30	24	27	31	23	33	29	85	8.0	▲42.0	▲12.1		
25～29歳	728	42	58	522	44	50	41	46	34	35	39	45	46	38	52	33	63	51	147	13.9	2.0	▲19.0		
30～34歳	737	55	38	548	46	62	53	38	40	36	45	49	45	32	53	58	37	55	150	14.2	▲11.3	48.6		
35～39歳	617	43	50	500	42	54	35	42	29	32	51	47	33	33	50	44	50	59	153	6.0	9.3	18.0		
40～44歳	555	40	41	508	42	54	54	36	33	33	30	67	57	17	41	41	45	53	139	13.1	▲1.9	17.8		
45～49歳	357	24	27	351	29	30	34	23	25	30	27	26	37	32	32	32	23	36	91	8.6	20.0	56.5		
50～54歳	381	32	24	294	25	21	33	35	26	18	17	22	21	18	25	35	23	37	95	9.0	76.2	60.9		
55～59歳	331	30	24	246	21	26	28	24	14	16	18	29	19	9	25	19	19	38	76	7.2	46.2	100.0		
60～64歳	265	15	21	241	20	40	23	23	20	13	15	14	16	12	20	22	23	24	69	6.5	▲40.0	4.3		
65歳以上	66	5	4	66	6	14	8	3	3	5	7	3	2	3	3	7	8	15	30	2.8	7.1	87.5		
職業計	4,596	321	339	3,702	309	414	351	301	256	245	275	341	303	228	343	317	328	414	1,059	—	0.0	26.2		
専門的・技術的職業	601	64	54	530	44	68	52	45	37	31	26	47	38	33	49	51	53	53	157	14.8	▲22.1	0.0		
管理的職業	2	0	0	7	1	2	0	1	1	1	0	0	0	0	2	0	0	1	1	0.1	▲50.0	#DIV/0!		
事務的職業	1,441	112	119	1,113	93	151	100	82	73	67	93	84	76	69	126	100	92	119	311	29.4	▲21.2	29.3		
販売の職業	491	25	30	394	33	46	43	33	27	21	28	37	28	28	33	30	40	41	111	10.5	▲10.9	2.5		
サービスの職業	564	38	43	490	41	39	52	43	38	43	37	54	39	22	38	41	44	78	163	6.0	100.0	77.3		
保安の職業	21	1	3	15	1	0	0	2	3	2	0	0	2	0	1	1	4	0	5	0.5	—	—		
農林漁業の職業	98	6	7	100	8	16	6	7	3	9	8	10	10	3	9	10	9	16	35	3.3	0.0	77.8		
運輸・通信の職業	115	9	11	88	7	9	8	13	7	5	6	6	9	7	10	6	9	11	26	2.5	22.2	22.2		
生産工程・労務の職業	621	48	48	570	45	53	58	54	48	39	56	60	40	36	45	35	45	58	138	13.0	9.4	28.9		
分類不能の職業	643	18	24	390	33	30	32	21	19	28	21	43	61	30	30	43	32	37	112	10.6	23.3	15.6		

職業別常用有効求人・有効求職のバランス(平成25年6月)
(新規学卒を除き、常用パートを含む)

平成25年 6月末現在

八重山公共職業安定所

職業別	項目	計			男	女
		求人数	求職者数	求人倍率	求職者数	求職者数
職業計		758	1,224	0.62	592	630
A 管理的職業		1	0	-	0	0
B 専門的・技術的職業		93	128	0.73	59	68
	07 開発技術者	0	2	0.00	2	0
	08 製造技術者	0	7	0.00	4	3
	09 建築・土木技術者等	10	20	0.50	19	0
	10 情報処理・通信技術者	0	8	0.00	6	2
	11 その他の技術者	0	1	0.00	1	0
	12 医師・薬剤師等	5	1	5.00	0	1
	13 保健師・助産師・看護師等	23	15	1.53	1	14
	14 医療技術者	10	5	2.00	1	4
	15 その他の保健医療	4	8	0.50	2	6
	16 社会福祉の専門的職業	16	26	0.62	5	21
	22 美術家・デザイナー等	6	11	0.55	5	6
C 事務的職業		63	328	0.19	74	254
	25 一般事務の職業	37	308	0.12	64	244
	26 会計事務の職業	10	12	0.83	4	8
	27 生産関連事務の職業	4	0	-	0	0
	28 営業、販売関連事務の職業	8	5	1.60	3	2
	30 運輸、通信事務の職業	4	0	-	0	0
	31 事務用機械操作の職業	0	3	0.00	3	0
D 販売の職業		107	131	0.82	50	81
	32 商品販売の職業	83	104	0.80	25	79
	33 販売類似の職業	1	2	0.50	2	0
	34 営業の職業	23	25	0.92	23	2
E サービスの職業		337	190	1.77	83	107
	36 介護サービスの職業	39	27	1.44	8	19
	37 保健医療サービスの職業	3	8	0.38	1	7
	38 生活衛生サービスの職業	1	19	0.05	6	13
	39 飲食物調理の職業	91	47	1.94	25	22
	40 接客・給仕の職業	184	58	3.17	24	34
	41 居住施設・ビルの管理の職業	0	4	0.00	4	0
	42 その他のサービスの職業	19	27	0.70	15	12
F 保安の職業		4	6	0.67	5	1
G 農林漁業の職業		23	33	0.70	31	2
H 生産工程の職業		40	58	0.69	33	25
	50 生産設備(金属除く)の職業	0	1	0.00	0	1
	52 金属材料製造等の職業	1	3	0.33	3	0
	54 製品製造・加工処理の職業	31	38	0.82	14	24
	57 機械組立の職業	0	1	0.00	1	0
	60 機械整備・修理の職業	6	12	0.50	12	0
	62 製品検査(金属除く)の職業	0	0	-	0	0
	64 生産関連・生産類似の職業	2	3	0.67	3	0
I 輸送・機械運転の職業		17	52	0.33	50	2
	66 自動車運転の職業	11	36	0.31	35	1
	67 船舶・航空機運転の職業	0	0	-	0	0
	68 その他の輸送の職業	3	3	1.00	2	1
	69 定置・建設機械運転の職業	3	13	0.23	13	0
J 建設・採掘の職業		7	45	0.16	45	0
	71 建設の職業	2	6	0.33	6	0
	72 電気工事の職業	3	3	1.00	3	0
	73 土木の職業	2	35	0.06	35	0
K 運搬・清掃等の職業		60	126	0.48	82	44
	75 運搬の職業	18	30	0.60	28	2
	76 清掃の職業	26	47	0.55	26	21
	77 包装の職業	1	2	0.50	0	2
	78 その他の運搬等の職業	15	47	0.32	28	19
分類不能の職業		6	127	0.05	80	47

職業別常用有効求人・有効求職のバランス(平成25年5月)
(新規学卒を除き、常用パートを含む)

平成25年 5月末現在

八重山公共職業安定所(Tel 82-2327 FAX 82-1389)

職業別	項目	計			男	女
		求人数	求職者数	求人倍率	求職者数	求職者数
職業計		770	1,298	0.59	615	682
A 管理的職業		1	1	1.00	1	0
B 専門的・技術的職業		106	133	0.80	61	72
	07 開発技術者	0	2	0.00	2	0
	08 製造技術者	0	6	0.00	3	3
	09 建築・土木技術者等	13	21	0.62	21	0
	10 情報処理・通信技術者	0	6	0.00	4	2
	11 その他の技術者	0	1	0.00	1	0
	12 医師・薬剤師等	4	1	4.00	0	1
	13 保健師・助産師・看護師等	27	18	1.50	2	16
	14 医療技術者	12	6	2.00	2	4
	15 その他の保健医療	3	10	0.30	1	9
	16 社会福祉の専門的職業	17	22	0.77	5	17
	22 美術家・デザイナー等	7	13	0.54	6	7
C 事務的職業		62	346	0.18	72	274
	25 一般事務の職業	46	326	0.14	64	262
	26 会計事務の職業	8	10	0.80	3	7
	27 生産関連事務の職業	3	0	#DIV/0!	0	0
	28 営業、販売関連事務の職業	4	8	0.50	3	5
	30 運輸、通信事務の職業	1	0	#DIV/0!	0	0
	31 事務用機械操作の職業	0	2	0.00	2	0
D 販売の職業		107	141	0.76	48	93
	32 商品販売の職業	81	112	0.72	22	90
	33 販売類似の職業	1	4	0.25	3	1
	34 営業の職業	25	25	1.00	23	2
E サービスの職業		314	202	1.55	91	111
	36 介護サービスの職業	39	29	1.34	6	23
	37 保健医療サービスの職業	10	8	1.25	1	7
	38 生活衛生サービスの職業	4	17	0.24	6	11
	39 飲食物調理の職業	90	51	1.76	32	19
	40 接客・給仕の職業	151	62	2.44	26	36
	41 居住施設・ビルの管理の職業	0	4	0.00	4	0
	42 その他のサービスの職業	20	31	0.65	16	15
F 保安の職業		3	9	0.33	8	1
G 農林漁業の職業		26	40	0.65	35	5
H 生産工程の職業		45	56	0.80	30	26
	50 生産設備(金属除く)の職業	0	1	0.00	0	1
	52 金属材料製造等の職業	1	2	0.50	2	0
	54 製品製造・加工処理の職業	34	38	0.89	13	25
	57 機械組立の職業	0	1	0.00	1	0
	60 機械整備・修理の職業	8	11	0.73	11	0
	62 製品検査(金属除く)の職業	0	0	#DIV/0!	0	0
	64 生産関連・生産類似の職業	2	3	0.67	3	0
I 輸送・機械運転の職業		21	53	0.40	51	2
	66 自動車運転の職業	16	36	0.44	35	1
	67 船舶・航空機運転の職業	0	1	0.00	1	0
	68 その他の輸送の職業	2	3	0.67	2	1
	69 定置・建設機械運転の職業	3	13	0.23	13	0
J 建設・採掘の職業		5	41	0.12	41	0
	71 建設の職業	1	7	0.14	7	0
	72 電気工事の職業	3	3	1.00	3	0
	73 土木の職業	1	30	0.03	30	0
K 運搬・清掃等の職業		76	138	0.55	89	49
	75 運搬の職業	18	34	0.53	33	1
	76 清掃の職業	29	46	0.63	25	21
	77 包装の職業	0	4	0.00	0	4
	78 その他の運搬等の職業	29	54	0.54	31	23
分類不能の職業		4	138	0.03	88	50

職業別常用有効求人・有効求職のバランス(平成25年4月)

(新規学卒を除き、常用パートを含む)

平成25年4月末現在

八重山公共職業安定所(Tel 82-2327 FAX 82-1389)

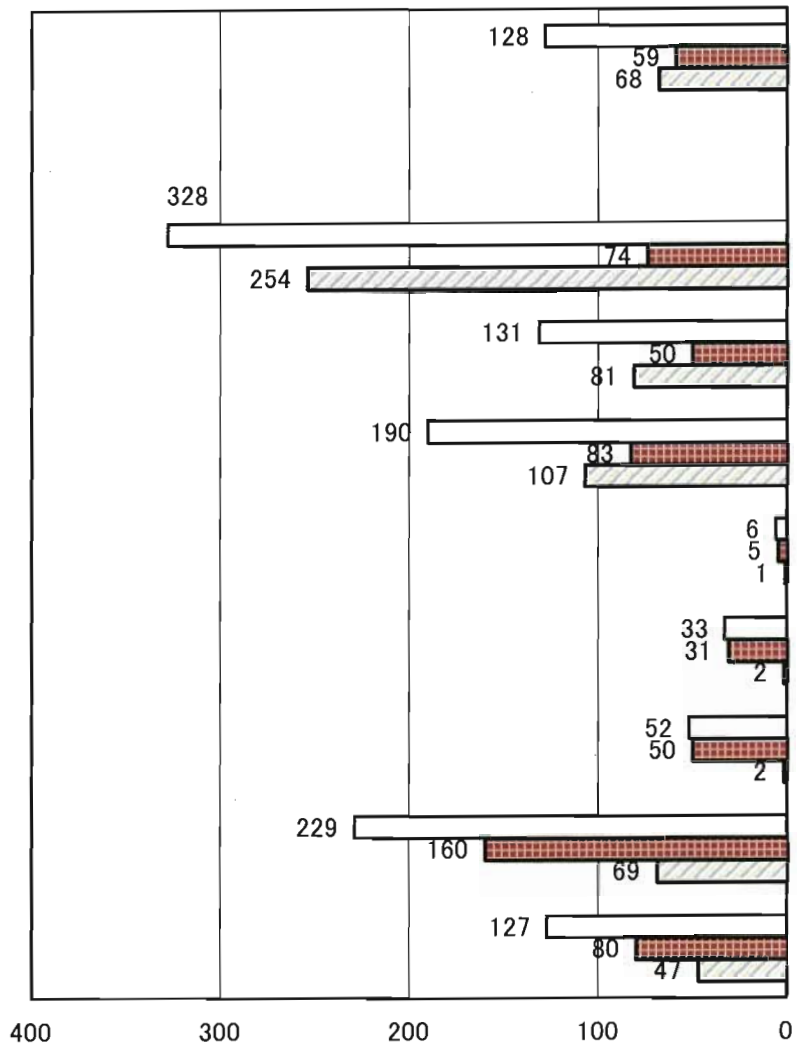
職業別	項目	計			男	女
		求人数	求職者数	求人倍率	求職者数	求職者数
職業計		779	1,343	0.58	615	726
A 管理的職業		2	2	1.00	2	0
B 専門的・技術的職業		106	155	0.68	79	76
	07 開発技術者	0	3	0.00	3	0
	08 製造技術者	1	6	0.17	4	2
	09 建築・土木技術者等	11	24	0.46	23	1
	10 情報処理・通信技術者	1	7	0.14	5	2
	11 その他の技術者	0	2	0.00	2	0
	12 医師・薬剤師等	4	2	2.00	1	1
	13 保健師・助産師・看護師等	27	18	1.50	1	17
	14 医療技術者	12	4	3.00	1	3
	15 その他の保健医療	4	11	0.36	2	9
	16 社会福祉の専門的職業	16	25	0.64	6	19
	22 美術家・デザイナー等	7	17	0.41	9	8
C 事務的職業		65	378	0.17	79	299
	25 一般事務の職業	49	351	0.14	66	285
	26 会計事務の職業	7	14	0.50	6	8
	27 生産関連事務の職業	2	0	#DIV/0!	0	0
	28 営業、販売関連事務の職業	5	9	0.56	3	6
	30 運輸、通信事務の職業	2	2	1.00	2	0
	31 事務用機械操作の職業	0	2	0.00	2	0
D 販売の職業		105	140	0.75	43	97
	32 商品販売の職業	76	112	0.68	19	93
	33 販売類似の職業	1	3	0.33	2	1
	34 営業の職業	28	25	1.12	22	3
E サービスの職業		309	212	1.46	90	122
	36 介護サービスの職業	44	32	1.38	8	24
	37 保健医療サービスの職業	10	11	0.91	1	10
	38 生活衛生サービスの職業	6	17	0.35	6	11
	39 飲食物調理の職業	74	57	1.30	33	24
	40 接客・給仕の職業	147	56	2.63	21	35
	41 居住施設・ビルの管理の職業	0	4	0.00	4	0
	42 その他のサービスの職業	28	35	0.80	17	18
F 保安の職業		5	8	0.63	7	0
G 農林漁業の職業		27	40	0.68	36	4
H 生産工程の職業		47	50	0.94	24	26
	50 生産設備(金属除く)の職業	0	1	0.00	0	1
	52 金属材料製造等の職業	2	1	2.00	1	0
	54 製品製造・加工処理の職業	38	37	1.03	12	25
	57 機械組立の職業	1	1	1.00	1	0
	60 機械整備・修理の職業	5	7	0.71	7	0
	62 製品検査(金属除く)の職業	1	0	#DIV/0!	0	0
	64 生産関連・生産類似の職業	0	3	0.00	3	0
I 輸送・機械運転の職業		25	47	0.53	45	2
	66 自動車運転の職業	22	31	0.71	30	1
	67 船舶・航空機運転の職業	0	1	0.00	1	0
	68 その他の輸送の職業	1	2	0.50	1	1
	69 定置・建設機械運転の職業	2	13	0.15	13	0
J 建設・採掘の職業		6	40	0.15	40	0
	71 建設の職業	1	9	0.11	9	0
	72 電気工事の職業	4	5	0.80	5	0
	73 土木の職業	1	25	0.04	25	0
K 運搬・清掃等の職業		74	116	0.64	76	40
	75 運搬の職業	15	29	0.52	28	1
	76 清掃の職業	25	40	0.63	23	17
	77 包装の職業	1	5	0.20	0	5
	78 その他の運搬等の職業	33	42	0.79	25	17
分類不能の職業		8	155	0.05	94	60

求人・求職バランスシート

(新規学卒を除き、常用パートを含む)

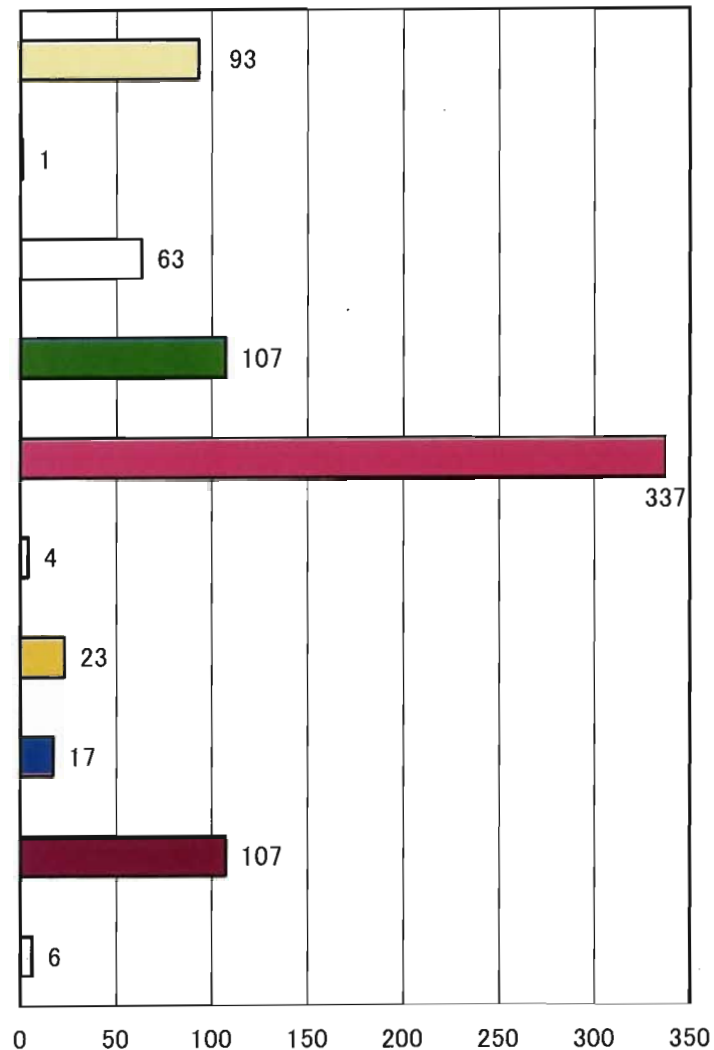
八重山公共職業安定所 (平成25年6月)

《月間有効求職者数》



□ 総計 □ 男 □ 女

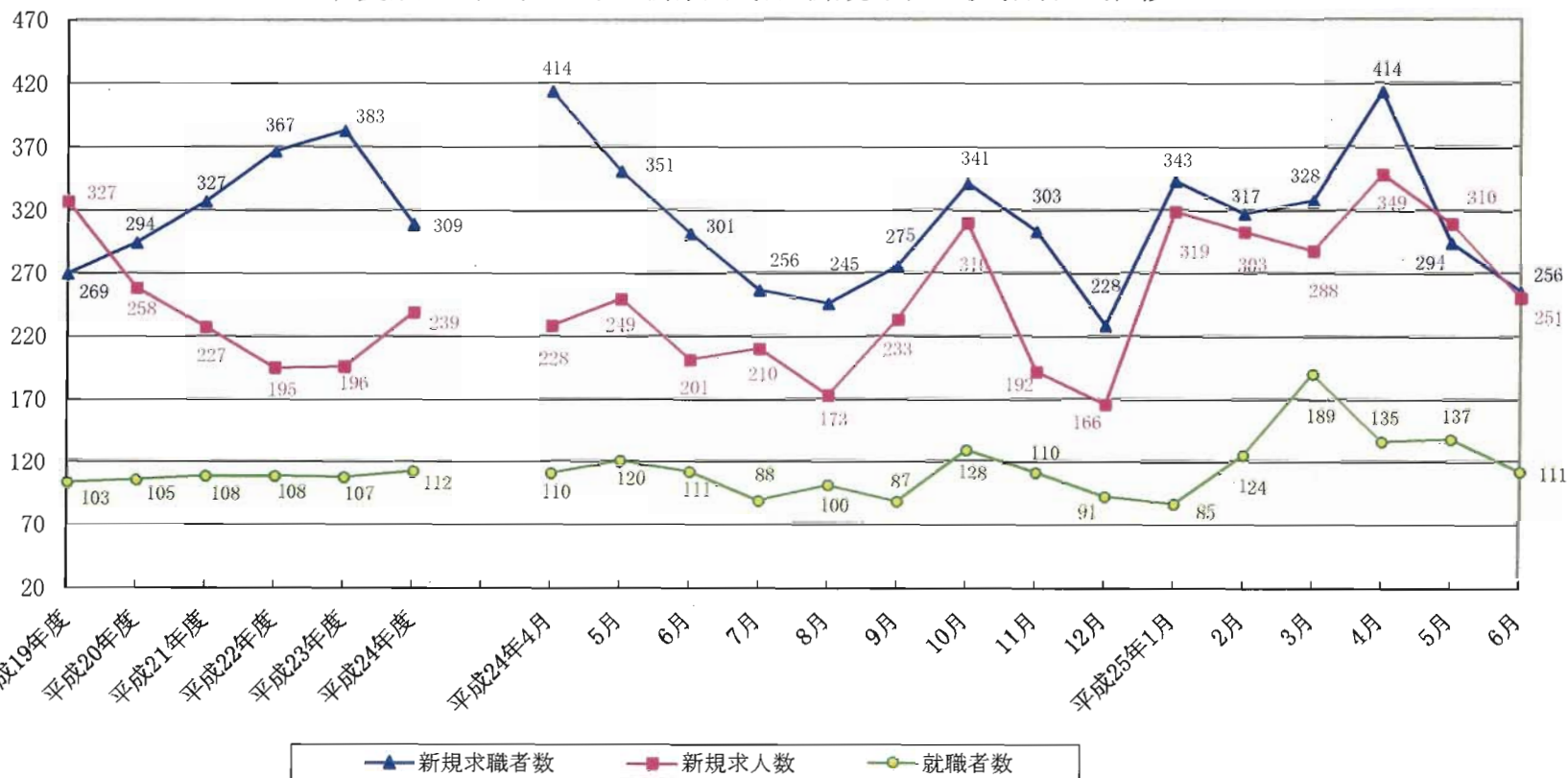
《月間有効求人数》



※性別未記入登録の場合、男女各計に計上されないため、必ずしも総計と一致しない。

単位(人)

年度別月平均・月別・新規求職・新規求人・就職者の推移

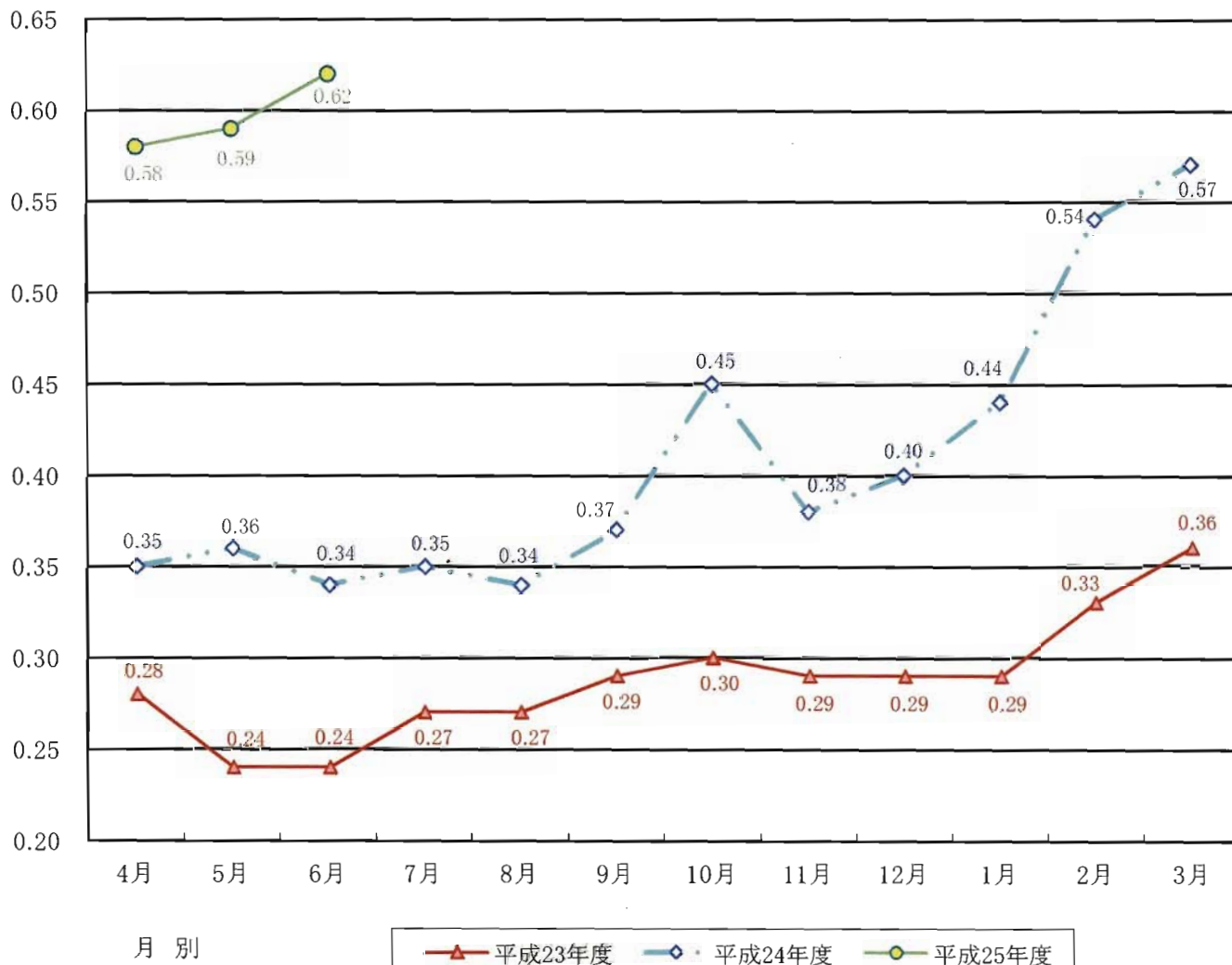


	平成19年度	平成20年度	平成21年度	平成22年度	平成23年度	平成24年度
新規求職者数	269	294	327	367	383	309
新規求人	327	258	227	195	196	239
就職者数	103	105	108	108	107	112

	平成24年4月	5月	6月	7月	8月	9月	10月	11月	12月	平成25年1月	2月	3月	4月	5月	6月
新規求職者数	414	351	301	256	245	275	341	303	228	343	317	328	414	294	256
新規求人	228	249	201	210	173	233	310	192	166	319	303	288	349	310	251
就職者数	110	120	111	88	100	87	128	110	91	85	124	189	135	137	111

倍率

〈月別有効求人倍率〉

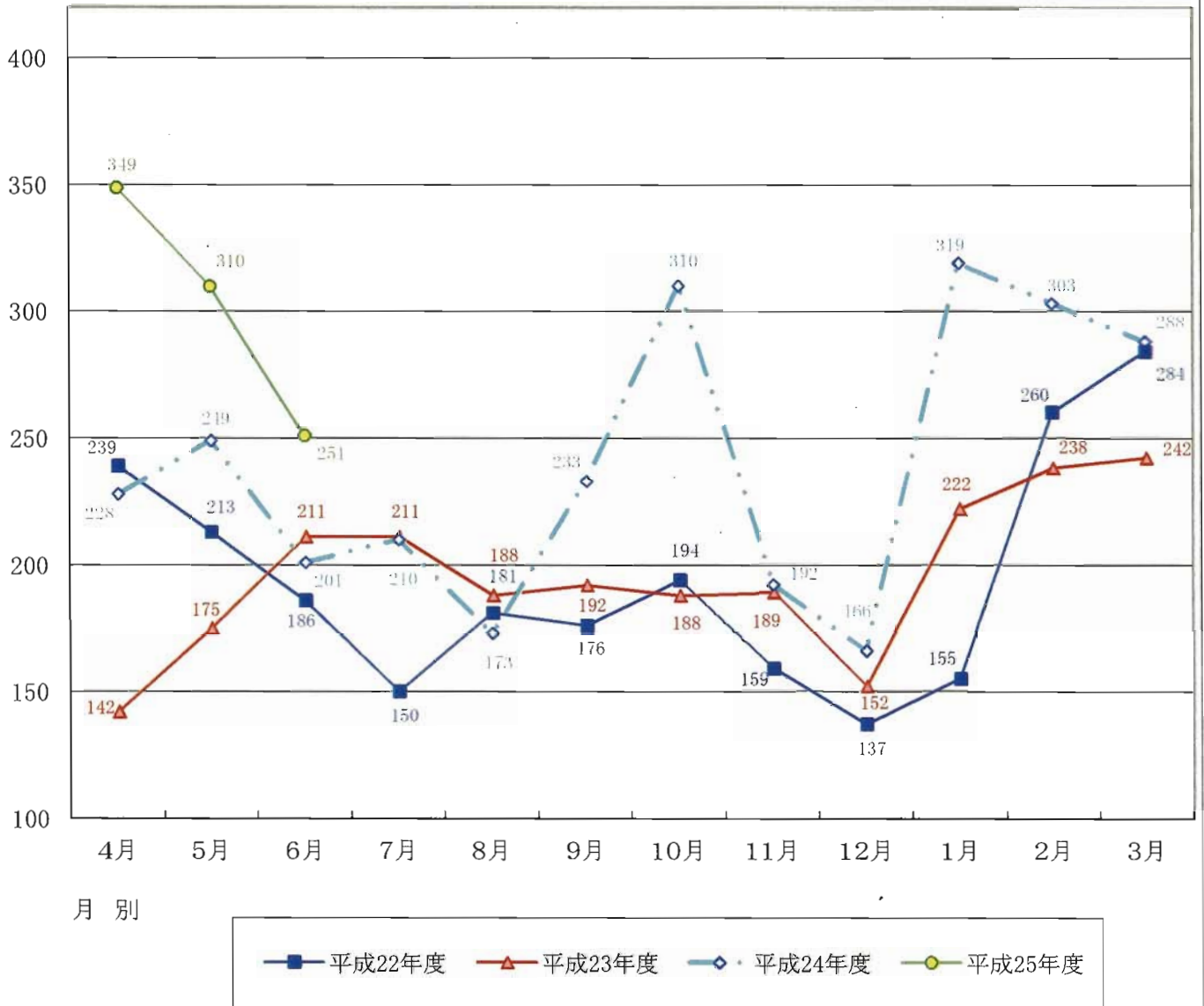


有効求人倍率	月	4月	5月	6月	7月	8月	9月	10月	11月	12月	1月	2月	3月	年度平均
	年度	4月	5月	6月	7月	8月	9月	10月	11月	12月	1月	2月	3月	年度平均
	平成23年度	0.28	0.24	0.24	0.27	0.27	0.29	0.30	0.29	0.29	0.29	0.33	0.36	0.29
	平成24年度	0.35	0.36	0.34	0.35	0.34	0.37	0.45	0.38	0.40	0.44	0.54	0.57	0.41
	平成25年度	0.58	0.59	0.62										0.15
	前年度比(P)	0.23P	0.23P	0.28P										▲0.26P

▲印は減少、Pはポイントを示す。

新規求人数

<月別新規求人数>

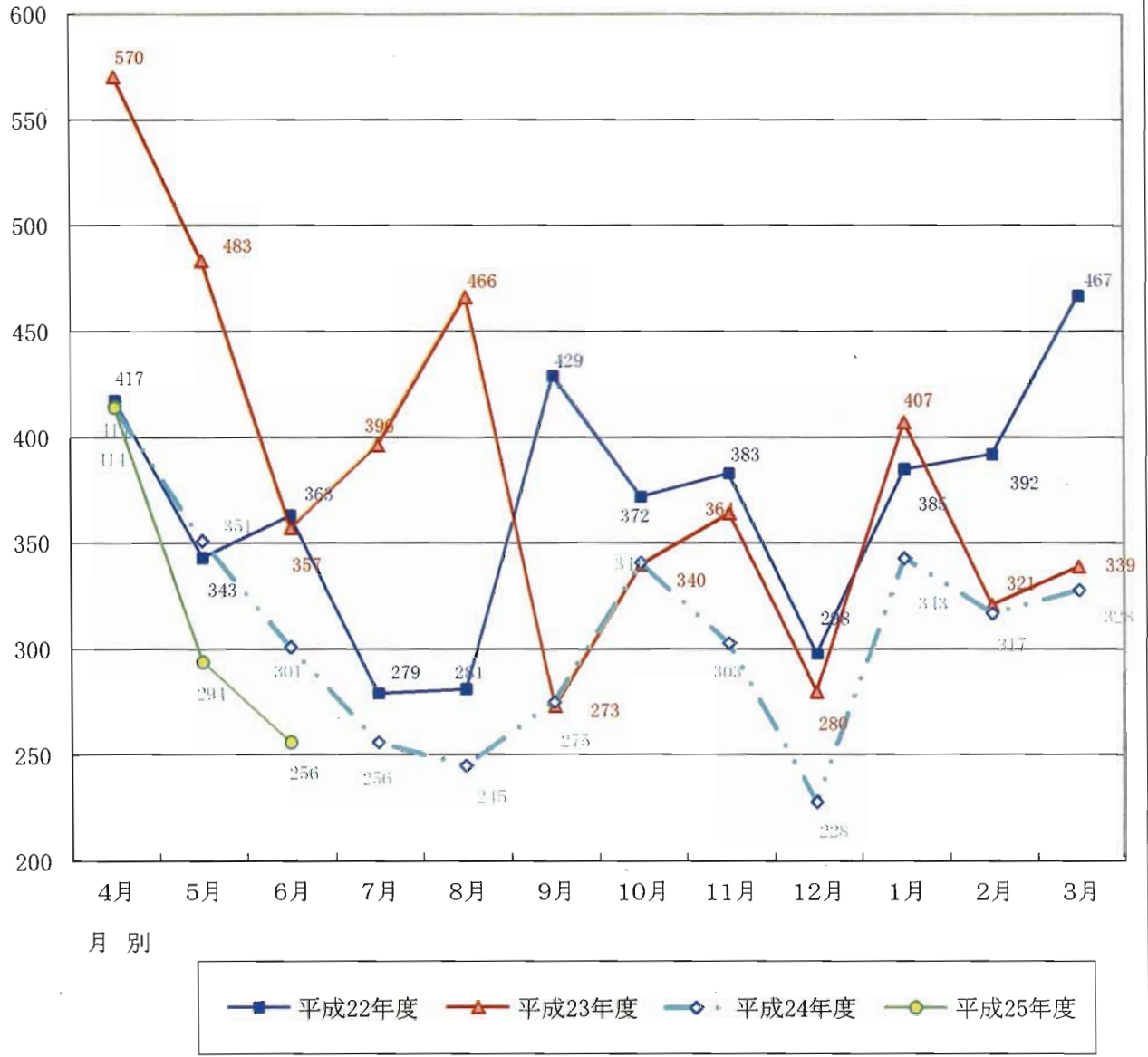


年度 \ 月別	4月	5月	6月	7月	8月	9月	10月	11月	12月	1月	2月	3月	合計	前年度比(%)
平成22年度	239	213	186	150	181	176	194	159	137	155	260	284	2,334	
平成23年度	142	175	211	211	188	192	188	189	152	222	238	242	2,350	0.7
平成24年度	228	249	201	210	173	233	310	192	166	319	303	288	2,872	22.2
平成25年度	349	310	251										910	-68.3
前年度比(%)	53.1	24.5	24.9										▲68.3	

▲は減少。

件 数

〈月別新規求職申込件数〉

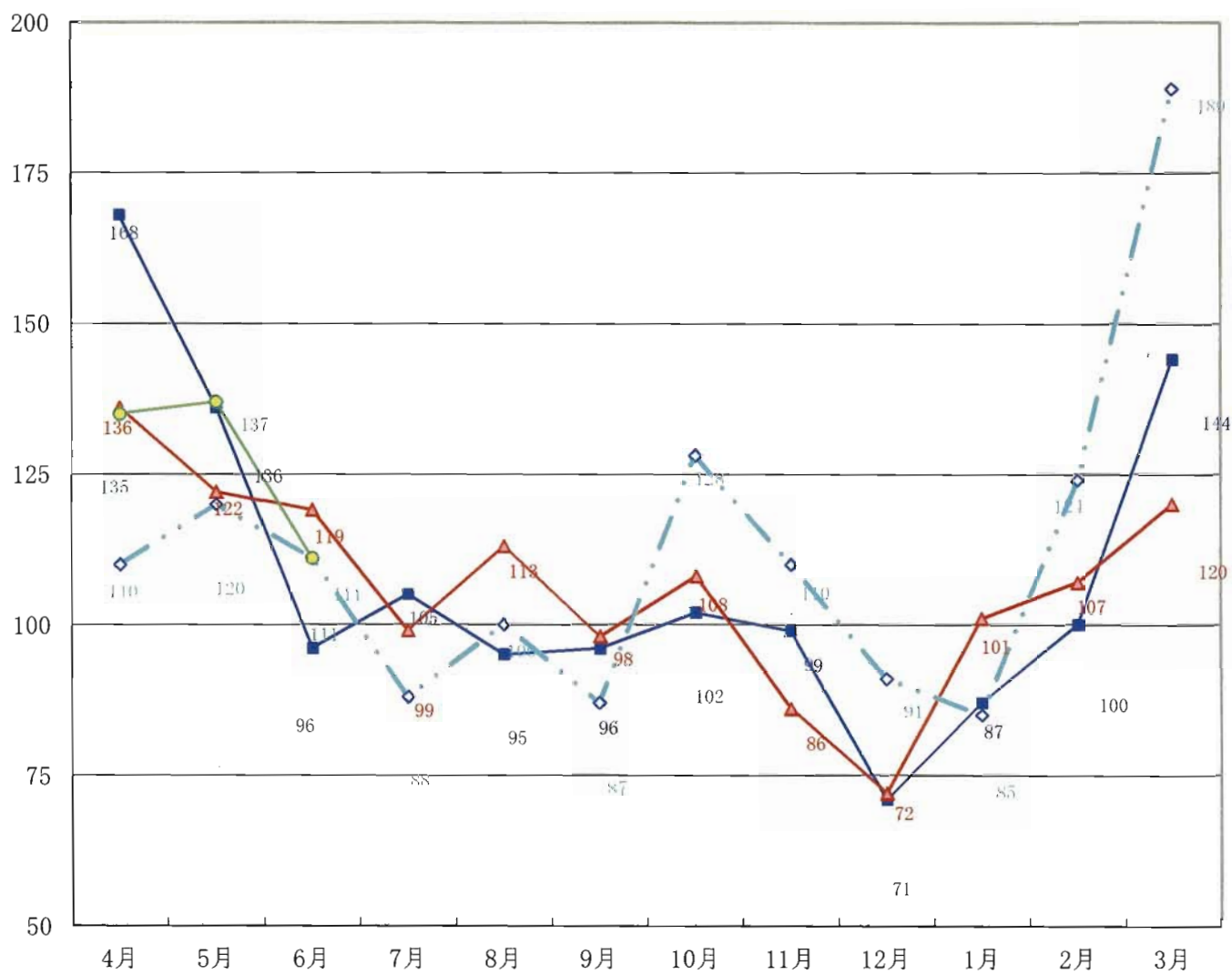


年度 \ 月別	4月	5月	6月	7月	8月	9月	10月	11月	12月	1月	2月	3月	合 計
平成22年度	417	343	363	279	281	429	372	383	298	385	392	467	4,409
平成23年度	570	483	357	396	466	273	340	364	280	407	321	339	4,596
平成24年度	414	351	301	256	245	275	341	303	228	343	317	328	3,702
平成25年度	414	294	256										964
前年度比(%)	0.0	▲ 16.2	▲ 15.0										▲ 74

▲は減少。

〈就 職 件 数〉

件 数



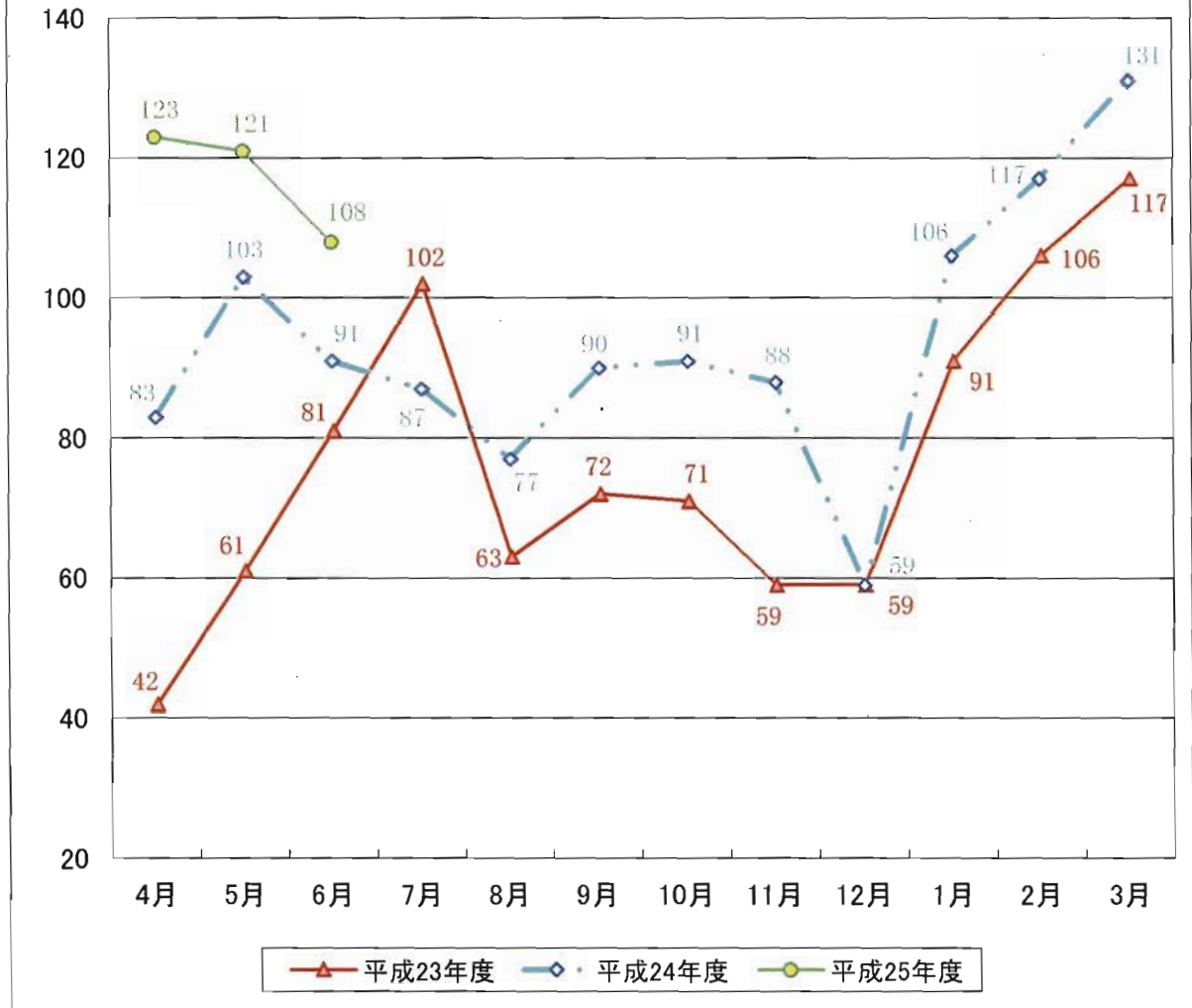
月 別

■ 平成22年度 ▲ 平成23年度 ◆ 平成24年度 ● 平成25年度

年度 \ 月	4月	5月	6月	7月	8月	9月	10月	11月	12月	1月	2月	3月	合 計	前年度比(%)
平成22年度	168	136	96	105	95	96	102	99	71	87	100	144	1299	
平成23年度	136	122	119	99	113	98	108	86	72	101	107	120	1281	▲1.4
平成24年度	110	120	111	88	100	87	128	110	91	85	124	189	1343	4.8
平成25年度	135	137	111										383	▲71.5
前年度比(%)	22.7	14.2	0.0											▲71.5

▲は減少。

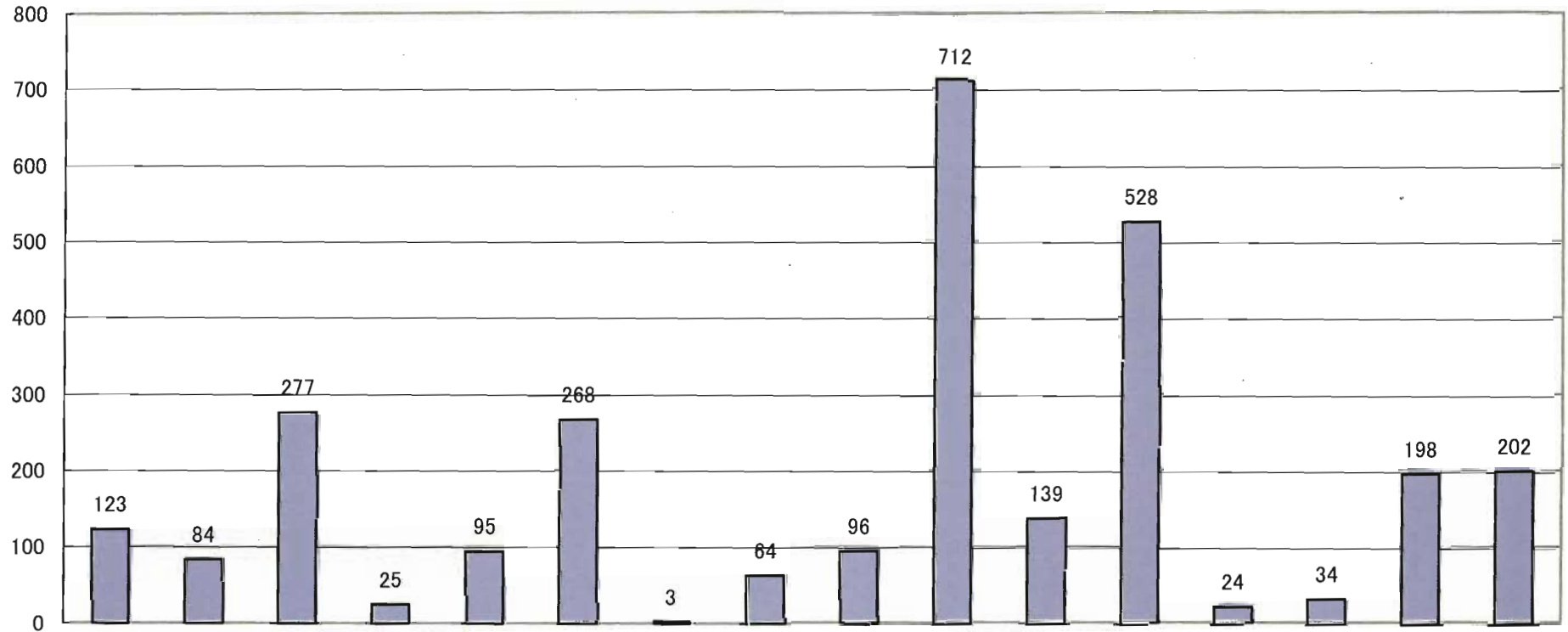
パート求人年度別・月別推移



	4月	5月	6月	7月	8月	9月	10月	11月	12月	1月	2月	3月	合計
平成23年度	42	61	81	102	63	72	71	59	59	91	106	117	924
平成24年度	83	103	91	87	77	90	91	88	59	106	117	131	1,123
平成25年度	123	121	108										352
前年度増減数	40	18	17										▲771
前年度比(%)	48.2	17.5	18.7										▲68.7

▲は減少。

産業別新規求人状況(平成24年度)



業種	計	農、林、漁業	建設業	製造業	情報通信業	運輸業	卸売・小売業	金融・保険業	不動産業	学術研究、専門・技術サービス業	飲食店、宿泊業	生活関連サービス業、娯楽業	医療、福祉業	教育、学習支援業	複合サービス事業	サービス業	公務・その他
人数	2,872	123	84	277	25	95	268	3	64	96	712	139	528	24	34	198	202
構成比(%)	100	4.3	2.9	9.6	0.9	3.3	9.3	0.1	2.2	3.3	24.8	4.8	18.4	0.8	1.2	6.9	7.0

※ 単位：人、%。但し、構成比は四捨五入してあるため必ずしも計と一致しない。
 人数は、新規学卒者を除き・パートタイムを含む。