

ハローワーク八重山発表
平成26年2月5日(水)

担	八重山公共職業安定所 所長 下里 勝則
当	統括職業指導官 八木 陽子 電話：0980—82—2327

「雇用の動き」平成25年10～12月期

当期の有効求人倍率は0.80倍で、前年同期に比べて0.39ポイント上昇
新規求人数は前年同期比47.8%増加

1. 有効求人倍率(原数値)は0.80倍

- 当期の有効求人倍率(原数値)は0.80倍で、前年同期と比べ0.39ポイント上昇。
- 月間有効求人数(月平均)は、937人と前年同期比72.0%増加。
- 月間有効求職者数(月平均)は、1,171人と前年同期比11.8%減少。

2. 新規求人数は前年同期比47.8%増加

- 新規求人数は、987人(月平均329人)と前年同期比319人(47.8%)増加した。
これを主な産業別に前年同期比で見ると、卸売・小売業は94人で147.4%(56人)増、建設業は52人で116.7%(28人)増、宿泊業、飲食サービス業は273人で103.7%(139人)増、医療、福祉は207人で38.0%(57人)増、農、林、漁業は35人で45.8%(11人)増、不動産業は27人で107.7%(14人)増となったが、製造業は100人で18.0%(22人)減となった。
- 月間有効求人数(月平均)は、937人で前年同期比72.0%(392人)増加した。
そのうち常用は月平均868人で前年同期比111.8%(458人)増となった。

3. 新規求職申込件数は、前年同期比13.3%減少

- 新規求職申込件数は、756件(月平均252件)と前年同期比13.3%(116件)減少した。そのうち、常用は10.9%(90件)減となり、臨時・季節は53.1%(26件)減となった。
※ 在職者の新規求職申込(常用)は24.1%(33件)増加し、無業者は12.2%(16件)減少した。また、離職者のうちの事業主都合は17.6%(25件)減、自己都合離職者は14.6%(51件)減、自営業者等は13.6%(3件)減少した。
- 月間有効求職者数は、月平均1,171人と前年同期比11.8%(156人)減少した。そのうち、常用は10.7%(138人)減となり、臨時・季節は47.4%(18人)減となった。
雇用保険受給者数は、月平均359人で前年同期比10.7%(43人)減少した。

4. 就職件数は、前年同期比5.8%減少

- 就職件数は310件（月平均103件）と前年同期比5.8%（19件）減となった。
うち、県内就職は292件（月平均97件）で、前年同期比5.5%（17件）減、県外就職は18件（月平均6件）で、前年同期比10.0%（2件）減となった。
- 新規求職申込件数に対する就職率は38.1%で前年同期より4.2ポイント上昇した。

参考

沖縄県の12月の完全失業率(原数値)は4.5%で、前年同月より2.1ポイント低下、前月より0.3ポイント低下。

一般職業紹介状況（新規学卒者を除きパートタイムを含む）

八重山公共職業安定所

平成25年12月

項目	A A1		B B1			C C1		D D1		E		F F1						充足数 (常用)	(就職率)		(充足率)	
	新規求職申込件数		月間有効求職者数			新規求人数		月間有効求人数		求人倍率		就 職 件 数							F1/A1	F1/B1	充足数	充足数
	常用		常用	常用	保受給者	常用		常用	常用	新規	有効	常用	県内	県外	臨時・季節	一般就職者の 保受給者の 就職件数	×100		×100	/C1 ×100	/D1 ×100	
平成22年度 計	4,409	4,384	1,350	1,340	437	2,334	2,142	445	419	0.53	0.33	1,299	1,175	1,275	24	0	245	1,076	26.8	87.7	50.2	256.8
平成23年度 計	4,596	4,543	1,578	1,562	478	2,350	2,117	452	413	0.51	0.29	1,281	1,142	1,234	47	2	231	1,055	25.1	73.1	49.8	255.4
平成24年度 計	3,702	3,604	1,377	1,356	440	2,872	2,530	559	498	0.78	0.41	1,343	1,211	1,294	49	11	250	1,133	33.6	89.3	44.8	227.5
平成24年度月平均	309	300	*	*	*	239	211	*	*	*	*	112	101	108	4	1	21	94	*	*	*	*
平成24年 10月	341	323	1,360	1,331	431	310	211	609	466	0.91	0.45	128	117	121	7	2	16	112	36.2	8.8	53.1	24.0
11月	303	280	1,362	1,318	402	192	143	521	393	0.63	0.38	110	89	105	5	0	23	83	31.8	6.8	58.0	21.1
12月	228	220	1,259	1,218	374	166	143	504	370	0.73	0.40	91	73	83	8	2	12	68	33.2	6.0	47.6	18.4
10～12月計	872	823	3,981	3,867	1,207	668	497	1,634	1,229	0.77	0.41	329	279	309	20	4	51	263	33.9	7.2	52.9	21.4
月平均	291	274	1,327	1,289	402	223	166	545	410	*	*	110	93	103	7	1	17	88	*	*	*	*
平成25年 1月	343	338	1,266	1,237	363	319	295	556	506	0.93	0.44	85	79	82	3	0	18	78	23.4	6.4	26.4	15.4
2月	317	305	1,297	1,272	360	303	278	705	649	0.96	0.54	124	109	124	0	0	23	109	35.7	8.6	39.2	16.8
3月	328	324	1,333	1,313	339	288	277	761	714	0.88	0.57	189	178	182	7	3	22	172	54.9	13.6	62.1	24.1
4月	414	398	1,342	1,312	364	349	332	779	744	0.84	0.58	135	122	126	9	2	13	110	30.7	9.3	33.1	14.8
5月	294	285	1,297	1,275	377	310	286	770	733	1.05	0.59	137	121	123	14	9	27	115	42.5	9.5	40.2	15.7
6月	256	245	1,223	1,196	379	251	229	758	711	0.98	0.62	111	104	102	9	2	17	100	42.4	8.7	43.7	14.1
7月	295	290	1,229	1,206	394	402	388	857	812	1.36	0.70	90	85	84	6	1	16	84	29.3	7.0	21.6	10.3
8月	223	212	1,189	1,164	380	337	318	898	855	1.51	0.76	119	112	113	6	2	28	108	52.8	9.6	34.0	12.6
9月	261	254	1,164	1,147	366	309	301	894	865	1.18	0.77	99	93	91	8	3	21	91	36.6	8.1	30.2	10.5
10月	280	278	1,172	1,157	361	428	406	1,004	963	1.53	0.86	108	100	108	0	0	19	105	36.0	8.6	25.9	10.9
11月	296	287	1,210	1,192	372	343	283	961	879	1.16	0.79	108	96	93	15	11	22	103	33.4	8.1	36.4	11.7
12月	180	168	1,130	1,104	345	216	194	846	761	1.20	0.75	94	83	91	3	1	15	76	49.4	7.5	39.2	10.0
10～12月計	756	733	3,512	3,453	1,078	987	883	2,811	2,603	1.31	0.80	310	279	292	18	12	56	284	38.1	8.1	32.2	10.9
月平均	252	244	1,171	1,151	359	329	294	937	868	*	*	103	93	97	6	4	19	95	*	*	*	*
前年同期比	▲13.3	▲10.9	▲11.8	▲10.7	▲10.7	47.8	77.7	72.0	111.8	0.54P	0.39P	▲5.8	0.0	▲5.5	▲10.0	200.0	9.8	8.0	4.2P	0.9P	▲20.7P	▲10.5P

※（単位：人、％） ▲印は減少、Pはポイントを示す。

産業別新規求人状況（新規学卒を除き・パートタイムを含む）【新産業分類】

平成25年12月 八重山公共職業安定所

月 別 産 業 別	24年度	24年度	24年			小計	25年												小計	前年 同期比
	計	月平均	10月	11月	12月		1月	2月	3月	4月	5月	6月	7月	8月	9月	10月	11月	12月		
A. B. 農、林、漁業 (01～04)	123	10	12	4	8	24	27	5	10	16	2	13	15	10	4	16	16	3	35	45.8
C. 鉱業、採石業、砂利採取業(05)	0	0	0	0	0	0	0	0	0	0	0	0	0	0	0	0	0	0	0	-
D. 建設業 (06～08)	84	7	13	6	5	24	7	13	4	23	10	2	22	8	3	33	7	12	52	116.7
E. 製造業 (09～32)	277	23	88	33	1	122	24	13	17	23	11	12	24	10	12	28	50	22	100	▲ 18.0
09 食料品製造業	230	19	86	30	0	116	17	9	10	20	8	12	17	6	10	23	49	20	92	▲ 20.7
10 飲料・たばこ・飼料製造業	13	1	0	3	0	3	2	2	0	3	1	0	1	2	2	0	0	2	2	▲ 33.3
11 繊維工業	23	2	0	0	1	1	5	2	3	0	0	0	3	0	0	4	1	0	5	400.0
12 木材・木製品製造業(家具を除く)	0	0	0	0	0	0	0	0	0	0	0	0	0	0	0	0	0	0	0	-
16 化学工業	0	0	0	0	0	0	0	0	0	0	0	0	0	0	0	0	0	0	0	-
22 鉄鋼業	0	0	0	0	0	0	0	0	0	0	0	0	0	0	0	0	0	0	0	-
F. 電気・ガス・熱供給・水道業 (33～36)	0	0	0	0	0	0	0	0	0	0	0	0	0	0	0	0	0	0	0	-
G. 情報通信業 (37～41)	25	2	0	0	4	4	1	8	1	2	10	3	5	9	1	7	5	0	12	200.0
H. 運輸業 (42～49)	95	8	9	5	11	25	6	17	9	11	24	5	13	12	20	12	6	16	34	36.0
I. 卸売・小売業 (50～61)	268	22	15	10	13	38	27	29	46	34	43	29	39	33	36	51	25	18	94	147.4
50～55 卸売業	49	4	2	3	1	6	10	14	3	13	2	4	5	3	13	1	0	8	9	50.0
56～61 小売業	219	18	13	7	12	32	17	15	43	21	41	25	34	30	23	50	25	10	85	165.6
(56各種商品小売業)	135	11	6	7	5	18	9	11	36	13	26	8	15	17	13	37	21	3	61	238.9
J. 金融・保険業 (62～67)	3	0	0	0	0	0	0	0	0	0	0	0	0	0	0	0	0	0	0	-
K. 不動産業 (68～70)	64	5	7	4	2	13	10	3	3	9	6	5	16	6	6	12	14	1	27	107.7
L. 学術研究、専門・技術サービス業 (71～74)	96	8	8	10	3	21	35	6	11	22	12	5	6	8	2	4	6	7	17	▲ 19.0
M. 宿泊業、飲食サービス業 (75～77)	712	59	37	48	49	134	67	87	82	90	100	82	101	99	123	109	105	59	273	103.7
N. 生活関連サービス業、娯楽業 (78～80)	139	12	16	5	7	28	7	8	14	7	3	5	16	24	9	28	16	10	54	92.9
O. 教育、学習支援業 (81～82)	24	2	0	1	0	1	1	3	6	1	3	2	4	4	0	2	2	2	6	500.0
P. 医療、福祉 (83～85)	528	44	64	50	36	150	59	56	51	64	40	43	85	61	55	98	57	52	207	38.0
Q. 複合サービス事業(86,87)	34	3	6	4	0	10	2	3	2	11	11	4	3	2	6	4	11	0	15	50.0
R. サービス業(他に分類されないもの)(88～96)	198	17	25	6	5	36	7	23	10	24	23	26	19	42	27	14	16	7	37	2.8
S, T 公務(他に分類されるものを除く)・その他(97,98,99)	202	17	10	6	22	38	39	29	22	12	12	15	34	9	5	10	7	7	24	▲ 36.8
合 計	2,872	239	310	192	166	668	319	303	288	349	310	251	402	337	309	428	343	216	987	47.8

年齢別・職業別新規求職者状況(新規学卒を除き・パートタイムを含む)

平成25年12月 八重山公共職業安定所

	23年度計	24年度計	月平均	24年			四半期小計	25年												四半期小計	構成比	前年同期比	前年同月比	前月比
				10月	11月	12月		1月	2月	3月	4月	5月	6月	7月	8月	9月	10月	11月	12月					
年齢計	4,596	3,702	309	341	303	228	872	343	317	328	414	294	256	296	223	261	280	296	180	756	—	▲ 13.3	▲ 21.1	▲ 39.2
19歳以下	130	84	7	9	3	7	19	11	3	4	17	16	9	10	5	8	5	7	5	17	2.2	▲ 10.5	▲ 28.6	▲ 28.6
20～24歳	430	344	29	30	24	27	81	31	23	33	29	29	23	25	23	30	24	29	13	66	8.7	▲ 18.5	▲ 51.9	▲ 55.2
25～29歳	728	522	44	45	46	38	129	52	33	63	51	29	37	36	37	29	50	46	22	118	15.6	▲ 8.5	▲ 42.1	▲ 52.2
30～34歳	737	548	46	49	45	32	126	53	58	37	55	46	31	48	29	36	44	53	31	128	16.9	1.6	▲ 3.1	▲ 41.5
35～39歳	617	500	42	47	33	33	113	50	44	50	59	49	38	37	25	39	35	48	25	108	14.3	▲ 4.4	▲ 24.2	▲ 47.9
40～44歳	555	508	42	67	57	17	141	41	41	45	53	26	34	41	24	26	43	40	24	107	14.2	▲ 24.1	41.2	▲ 40.0
45～49歳	357	351	29	26	37	32	95	32	32	23	36	22	22	24	21	27	22	18	19	59	7.8	▲ 37.9	▲ 40.6	5.6
50～54歳	381	294	25	22	21	18	61	25	35	23	37	31	12	23	19	23	20	18	8	46	6.1	▲ 24.6	▲ 55.6	▲ 55.6
55～59歳	331	246	21	29	19	9	57	25	19	19	38	20	23	34	18	18	14	19	18	51	6.7	▲ 10.5	100.0	▲ 5.3
60～64歳	265	241	20	14	16	12	42	20	22	23	24	23	20	14	16	15	16	13	11	40	5.3	▲ 4.8	▲ 8.3	▲ 15.4
65歳以上	66	66	6	3	2	3	8	3	7	8	15	3	7	4	6	10	7	5	4	16	2.1	100.0	33.3	▲ 20.0
職業計	4,596	3,702	309	341	303	228	872	343	317	328	414	294	256	296	223	261	280	296	180	756	—	▲ 13.3	▲ 21.1	▲ 39.2
専門的・技術的職業	601	530	44	47	38	33	118	49	51	53	53	29	30	35	28	25	21	46	22	89	11.8	▲ 24.6	▲ 33.3	▲ 52.2
管理的職業	2	7	1	0	0	0	0	2	0	0	1	0	0	1	1	0	0	2	0	2	0.3	—	—	—
事務的職業	1,441	1,113	93	84	76	69	229	126	100	92	119	64	68	100	63	64	91	73	43	207	27.4	▲ 9.6	▲ 37.7	▲ 41.1
販売の職業	491	394	33	37	28	28	93	33	30	40	41	30	30	28	25	23	29	34	21	84	11.1	▲ 9.7	▲ 25.0	▲ 38.2
サービスの職業	564	490	41	54	39	22	115	38	41	44	78	49	45	51	37	59	60	60	39	159	21.0	38.3	77.3	▲ 35.0
保安の職業	21	15	1	0	2	0	2	1	1	4	0	2	1	1	1	0	2	2	1	5	0.7	150.0	—	▲ 50.0
農林漁業の職業	98	100	8	10	10	3	23	9	10	9	16	6	8	5	6	20	10	6	1	17	2.2	▲ 26.1	▲ 66.7	▲ 83.3
運輸・通信の職業	115	88	7	6	9	7	22	10	6	9	11	18	10	9	4	12	7	3	4	14	1.9	▲ 36.4	▲ 42.9	33.3
生産工程・労務の職業	621	570	48	60	40	36	136	45	35	45	58	67	39	41	37	41	41	37	30	108	14.3	▲ 20.6	▲ 16.7	▲ 18.9
分類不能の職業	643	390	33	43	61	30	134	30	43	32	37	29	25	25	21	17	19	33	19	71	9.4	▲ 47.0	▲ 36.7	▲ 42.4

職業別常用有効求人・有効求職のバランス(平成25年12月)
(新規学卒を除き、常用パートを含む)

平成25年 12月末現在

八重山公共職業安定所

職業別	項目	計			男	女
		求人数	求職者数	求人倍率	求職者数	求職者数
職業計		846	1,131	0.75	522	607
A 管理的職業		1	3	0.33	3	0
B 専門的・技術的職業		121	130	0.93	59	71
	07 開発技術者	0	3	0.00	3	0
	08 製造技術者	0	2	0.00	2	0
	09 建築・土木技術者等	13	15	0.87	15	0
	10 情報処理・通信技術者	2	15	0.13	13	2
	11 その他の技術者	0	2	0.00	2	0
	12 医師・薬剤師等	6	1	6.00	0	1
	13 保健師・助産師・看護師等	42	21	2.00	0	21
	14 医療技術者	10	4	2.50	2	2
	15 その他の保健医療	8	6	1.33	1	5
	16 社会福祉の専門的職業	19	25	0.76	4	21
	22 美術家・デザイナー等	3	14	0.21	8	6
C 事務的職業		41	307	0.13	63	243
	25 一般事務の職業	28	275	0.10	51	223
	26 会計事務の職業	5	20	0.25	5	15
	27 生産関連事務の職業	2	0	-	0	0
	28 営業、販売関連事務の職業	1	9	0.11	5	4
	30 運輸、郵便事務の職業	5	2	2.50	1	1
	31 事務用機械操作の職業	0	1	0.00	1	0
D 販売の職業		116	113	1.03	36	77
	32 商品販売の職業	90	83	1.08	11	72
	33 販売類似の職業	1	2	0.50	2	0
	34 営業の職業	25	28	0.89	23	5
E サービスの職業		371	194	1.91	87	107
	36 介護サービスの職業	41	31	1.32	8	23
	37 保健医療サービスの職業	13	6	2.17	1	5
	38 生活衛生サービスの職業	15	26	0.58	8	18
	39 飲食物調理の職業	92	50	1.84	31	19
	40 接客・給仕の職業	189	56	3.38	25	31
	41 居住施設・ビルの管理の職業	0	2	0.00	2	0
	42 その他のサービスの職業	21	23	0.91	12	11
F 保安の職業		3	8	0.38	8	0
G 農林漁業の職業		26	29	0.90	26	3
H 生産工程の職業		31	62	0.50	37	24
	50 生産設備(金属除く)の職業	0	0	-	0	0
	52 金属材料製造等の職業	0	2	0.00	2	0
	54 製品製造・加工処理の職業	27	43	0.63	19	24
	57 機械組立の職業	0	1	0.00	1	0
	60 機械整備・修理の職業	4	14	0.29	13	0
	62 製品検査(金属除く)の職業	0	0	-	0	0
	64 生産関連・生産類似の職業	0	2	0.00	2	0
I 輸送・機械運転の職業		24	31	0.77	29	2
	66 自動車運転の職業	17	18	0.94	17	1
	67 船舶・航空機運転の職業	0	1	0.00	1	0
	68 その他の輸送の職業	1	1	1.00	0	1
	69 定置・建設機械運転の職業	6	11	0.55	11	0
J 建設・採掘の職業		7	29	0.24	29	0
	71 建設の職業	4	6	0.67	6	0
	72 電気工事の職業	3	6	0.50	6	0
	73 土木の職業	0	15	0.00	15	0
K 運搬・清掃等の職業		41	112	0.37	72	40
	75 運搬の職業	8	25	0.32	23	2
	76 清掃の職業	4	32	0.13	20	12
	77 包装の職業	0	2	0.00	0	2
	78 その他の運搬等の職業	29	53	0.55	29	24
分類不能の職業		64	113	0.57	73	40

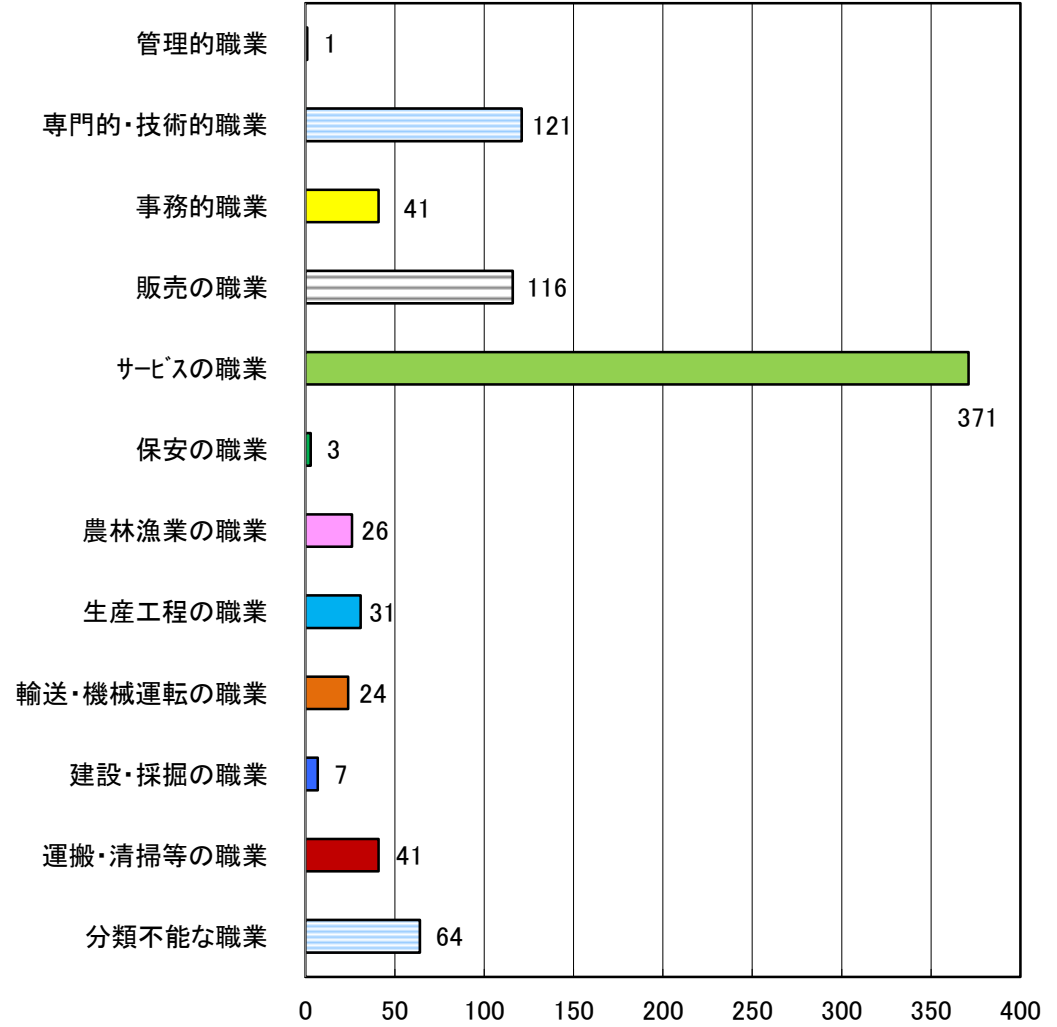
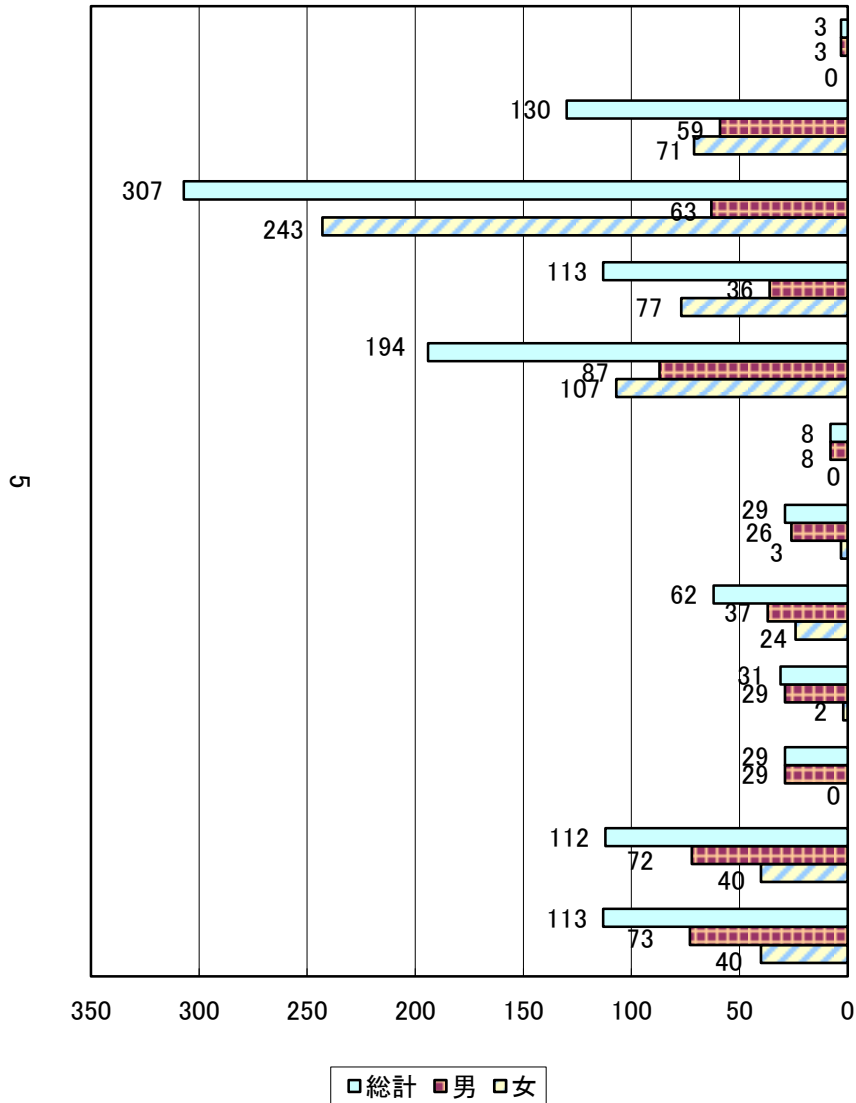
求人・求職バランスシート

(新規学卒を除き、常用パートを含む)

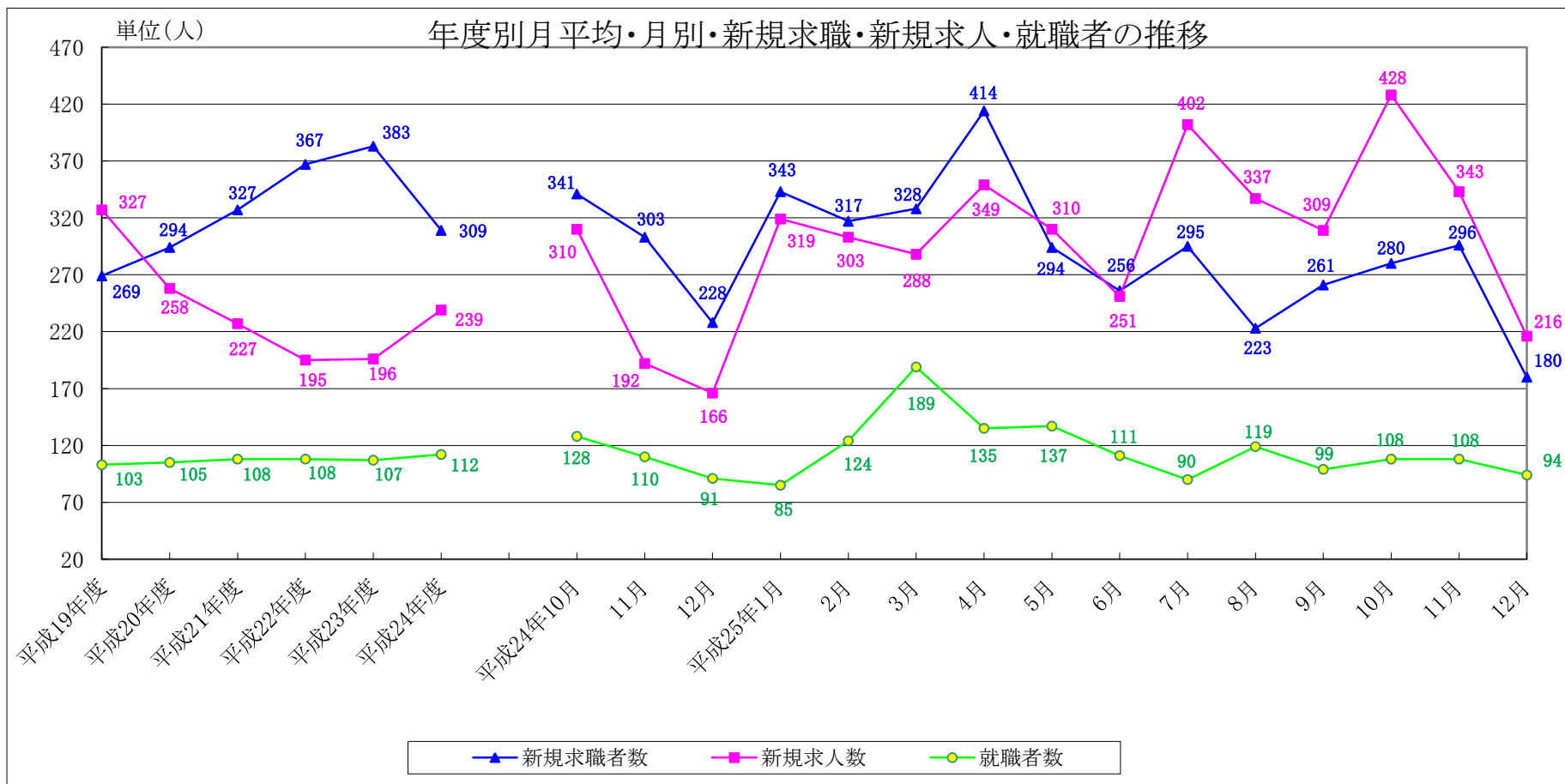
八重山公共職業安定所 (平成25年 12月)

《月間有効求職者数》

《月間有効求人数》



※性別未記入登録の場合、男女各計に計上されないため、必ずしも総計と一致しない。

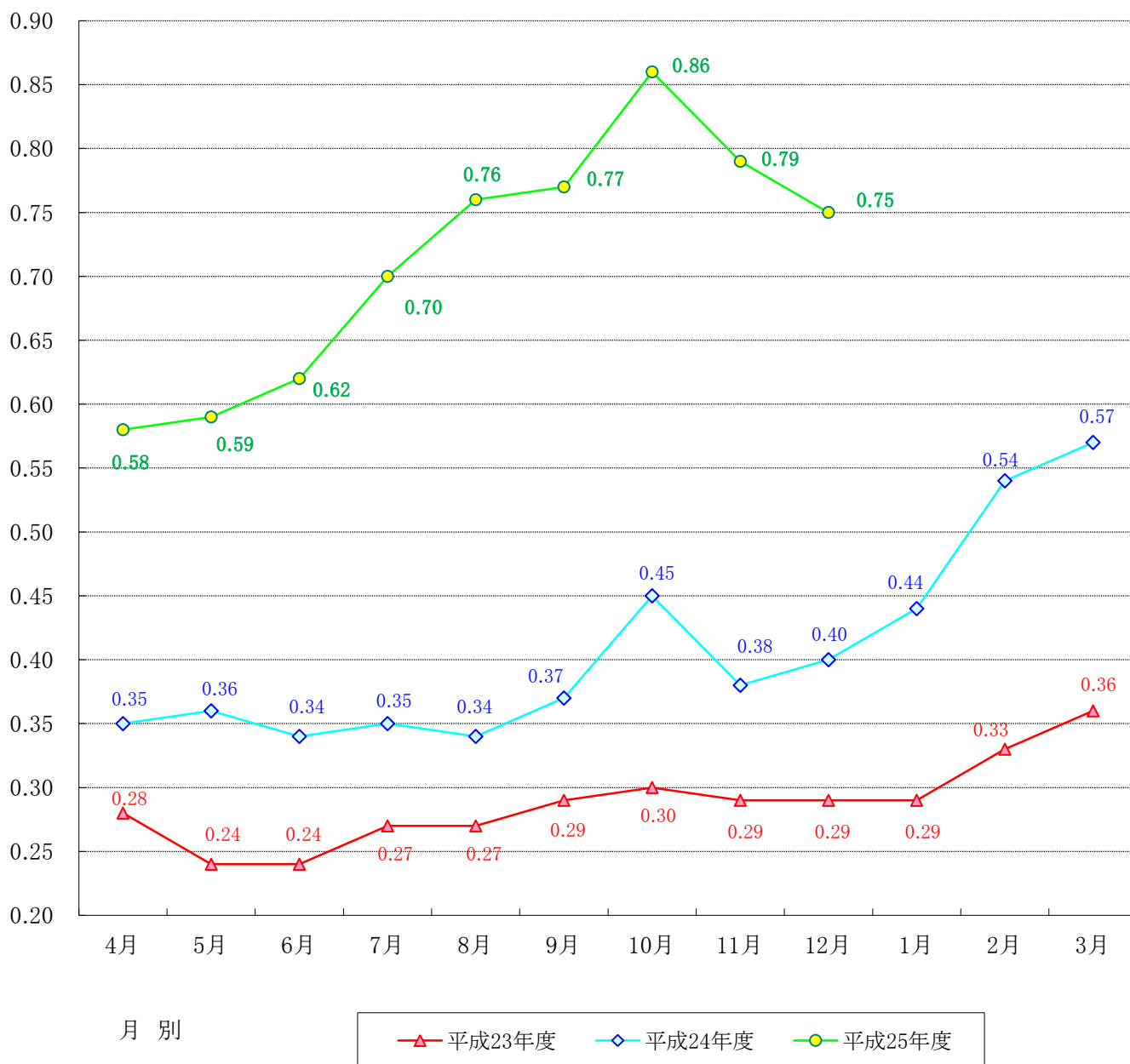


	平成19年度	平成20年度	平成21年度	平成22年度	平成23年度	平成24年度
新規求職者数	269	294	327	367	383	309
新規求人	327	258	227	195	196	239
就職者数	103	105	108	108	107	112

	平成24年10月	11月	12月	平成25年1月	2月	3月	4月	5月	6月	7月	8月	9月	10月	11月	12月
新規求職者数	341	303	228	343	317	328	414	294	256	295	223	261	280	296	180
新規求人	310	192	166	319	303	288	349	310	251	402	337	309	428	343	216
就職者数	128	110	91	85	124	189	135	137	111	90	119	99	108	108	94

倍率

<月別有効求人倍率>

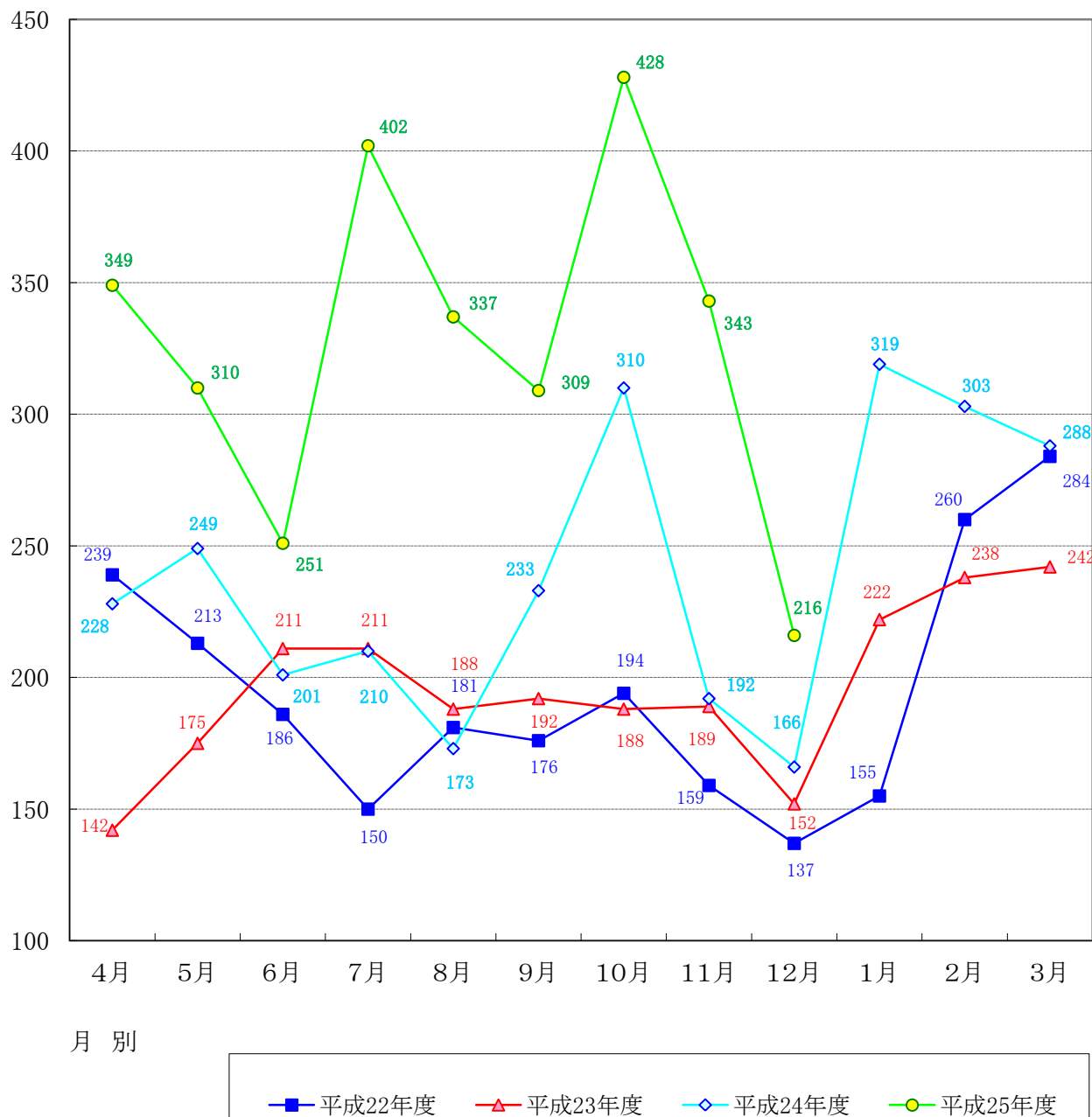


有効求人倍率	年度 \ 月	4月	5月	6月	7月	8月	9月	10月	11月	12月	1月	2月	3月	年度平均
	平成23年度	0.28	0.24	0.24	0.27	0.27	0.29	0.30	0.29	0.29	0.29	0.33	0.36	0.29
平成24年度	0.35	0.36	0.34	0.35	0.34	0.37	0.45	0.38	0.40	0.44	0.54	0.57	0.41	
平成25年度	0.58	0.59	0.62	0.70	0.76	0.77	0.86	0.79	0.75				0.54	
前年度比(P)	0.23P	0.23P	0.28P	0.35P	0.42P	0.40P	0.41P	0.41P	0.35P				0.13P	

▲印は減少、Pはポイントを示す。

新規求人数

<月別新規求人数>

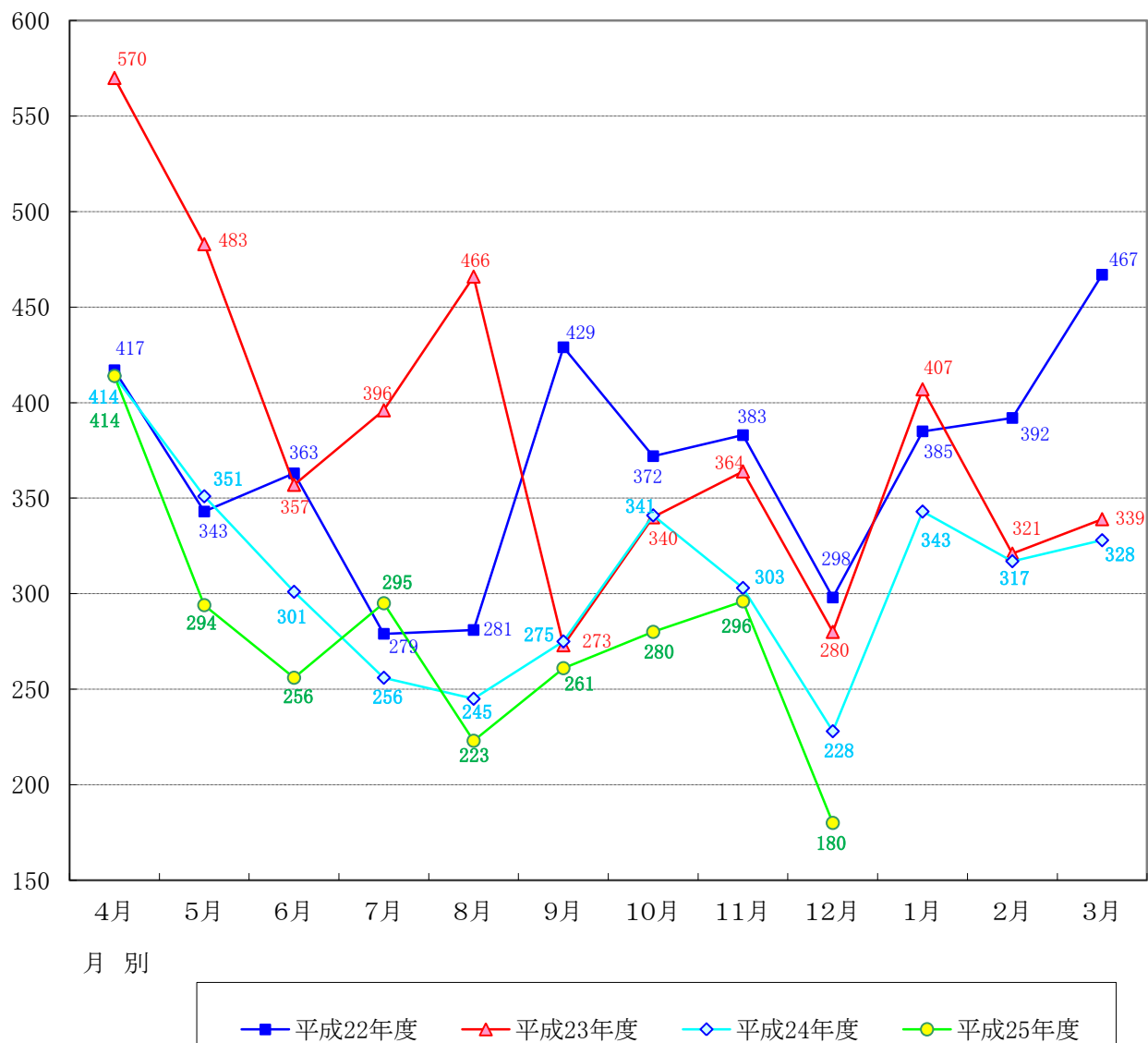


年度\月別	4月	5月	6月	7月	8月	9月	10月	11月	12月	1月	2月	3月	合計	前年度比(%)
平成22年度	239	213	186	150	181	176	194	159	137	155	260	284	2,334	
平成23年度	142	175	211	211	188	192	188	189	152	222	238	242	2,350	0.7
平成24年度	228	249	201	210	173	233	310	192	166	319	303	288	2,872	22.2
平成25年度	349	310	251	402	337	309	428	343	216				2,945	2.5
前年度比(%)	53.1	24.5	24.9	91.4	94.8	32.6	38.1	78.6	30.1				2.5	

▲は減少。

件数

〈月別新規求職申込件数〉

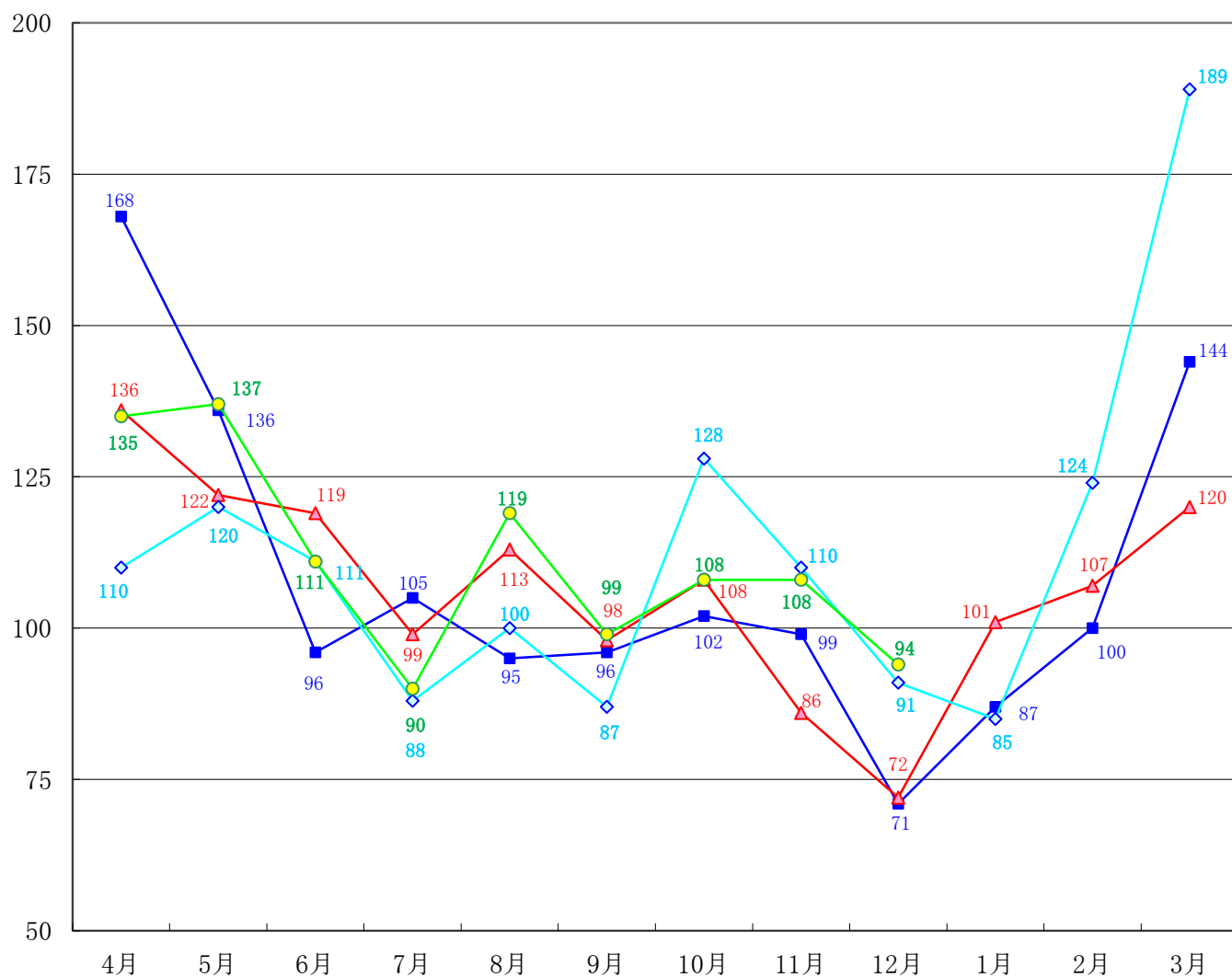


年度 \ 月別	4月	5月	6月	7月	8月	9月	10月	11月	12月	1月	2月	3月	合計
平成22年度	417	343	363	279	281	429	372	383	298	385	392	467	4,409
平成23年度	570	483	357	396	466	273	340	364	280	407	321	339	4,596
平成24年度	414	351	301	256	245	275	341	303	228	343	317	328	3,702
平成25年度	414	294	256	295	223	261	280	296	180				2,499
前年度比(%)	0.0	▲ 16.2	▲ 15.0	15.2	▲ 9.0	▲ 5.1	▲ 17.9	▲ 2.3	▲ 21.1				▲ 32.5

▲は減少。

＜就 職 件 数＞

件 数



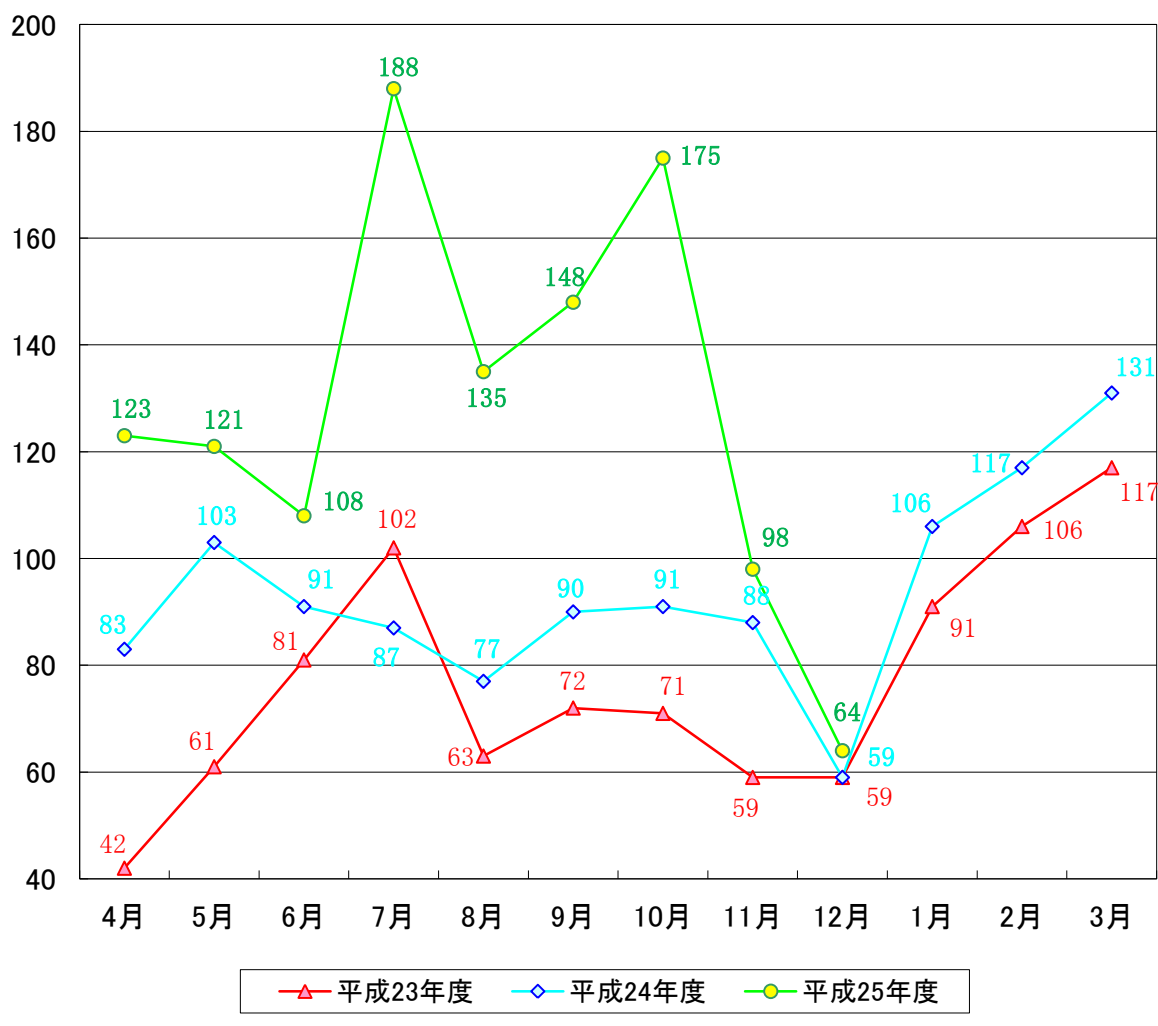
月 別

■ 平成22年度
 ▲ 平成23年度
 ◇ 平成24年度
 ● 平成25年度

年度 \ 月	4月	5月	6月	7月	8月	9月	10月	11月	12月	1月	2月	3月	合 計	前年度比(%)
平成22年度	168	136	96	105	95	96	102	99	71	87	100	144	1299	
平成23年度	136	122	119	99	113	98	108	86	72	101	107	120	1281	▲1.4
平成24年度	110	120	111	88	100	87	128	110	91	85	124	189	1343	4.8
平成25年度	135	137	111	90	119	99	108	108	94				1001	▲25.5
前年度比(%)	22.7	14.2	0.0	2.3	19	13.8	▲15.6	▲1.8	3.3				▲25.5	

▲は減少。

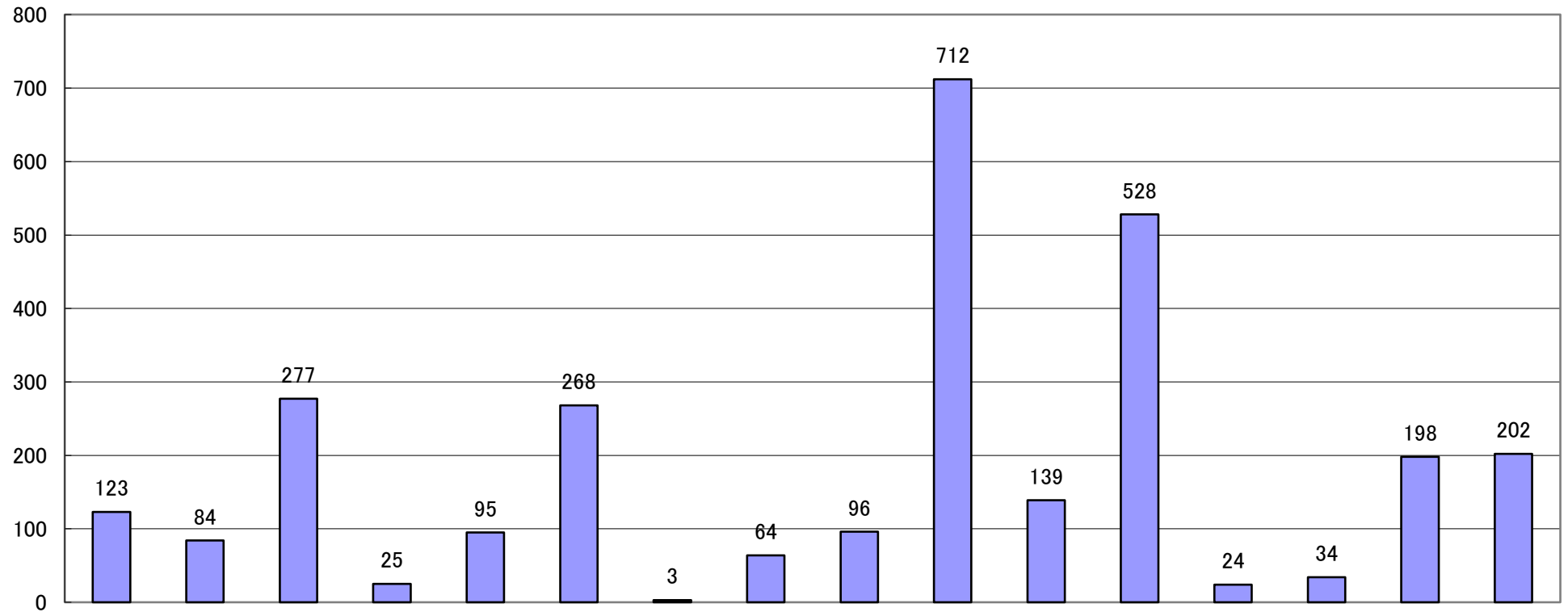
<パート新規求人年度別・月別推移>



	4月	5月	6月	7月	8月	9月	10月	11月	12月	1月	2月	3月	合計
平成23年度	42	61	81	102	63	72	71	59	59	91	106	117	924
平成24年度	83	103	91	87	77	90	91	88	59	106	117	131	1,123
平成25年度	123	121	108	188	135	148	175	98	64				1,160
前年度増減数	40	18	17	101	58	58	84	10	5				37
前年度比(%)	48.2	17.5	18.7	116.1	75.3	64.4	92.3	11.4	8.5				3.3

▲は減少。

産業別新規求人状況(平成24年度)



12

業種	計	農、林、漁業	建設業	製造業	情報通信業	運輸業	卸売・小売業	金融・保険業	不動産業	学術研究、専門・技術サービス業	飲食店、宿泊業	生活関連サービス業、娯楽業	医療、福祉業	教育、学習支援業	複合サービス事業	サービス業	公務・その他
人数	2,872	123	84	277	25	95	268	3	64	96	712	139	528	24	34	198	202
構成比(%)	100	4.3	2.9	9.6	0.9	3.3	9.3	0.1	2.2	3.3	24.8	4.8	18.4	0.8	1.2	6.9	7.0

※ 単位：人、%。但し、構成比は四捨五入してあるため必ずしも計と一致しない。
人数は、新規学卒者を除き・パートタイムを含む。