

ハローワーク八重山発表  
平成25年5月14日(火)

担	八重山公共職業安定所
当	所長 下里 勝則
	統括職業指導官 八木 陽子
	電話：0980—82—2327

## 「雇用の動き」平成25年1～3月期

当期の有効求人倍率は0.52倍で、前年同期に比べて0.19ポイント上昇  
新規求人数は前年同期比29.6%増加

### 1. 有効求人倍率（原数値）は0.52倍

- 当期の有効求人倍率（原数値）は0.52倍で、前年同期と比べ0.19ポイント上昇。
- 月間有効求人数（月平均）は、674人と前年同期比37.8%増加。
- 月間有効求職者数（月平均）は、1,299人と前年同期比13.3%減少。

### 2. 新規求人数は前年同期比29.6%増加

- 新規求人数は、910人（月平均303人）と前年同期比208人（29.6%）増加した。  
これを主な産業別に前年同期比で見ると、製造業は54人で125.0%（30人）増、農、林、漁業は42人で55.6%（15人）増、卸売・小売業は102人で32.5%（25人）増、建設業は24人で20.0%（4人）増、医療、福祉は166人で9.2%（14人）増、宿泊業、飲食サービス業は236人で5.8%（13人）増となった。
- 月間有効求人数（月平均）は、674人で前年同期比37.8%（185人）増加した。  
そのうち常用は月平均623人で前年同期比38.1%（172人）増となった。

### 3. 新規求職申込件数は、前年同期比7.4%減少

- 新規求職申込件数は、988件（月平均329件）と前年同期比7.4%（79件）減少した。  
そのうち、常用は8.4%（89件）減となり、臨時・季節は90.9%（10件）増となった。  
※ 在職者の新規求職申込（常用）は6.6%（18件）増加したが、無業者は21.7%（43件）減少した。また、離職者のうちの事業主都合は9.0%（15件）減、自己都合離職者は11.2%（42件）減、自営業者等は31.4%（11件）減少した。
- 月間有効求職者数は、月平均1,299人と前年同期比13.3%（199人）減少した。そのうち、常用は13.8%（204人）減となり、臨時・季節は25.0%（5人）増となった。  
雇用保険受給者数は、月平均354人で前年同期比22.5%（103人）減少した。

#### 4. 就職件数は、前年同期比21.3%増加

- 就職件数は398件(月平均133件)と前年同期比21.3%(70件)増となった。  
うち、県内就職は388件(月平均129件)で、前年同期比24.0%(75件)増、県外就職は10件(月平均3件)で、前年同期比33.3%(5件)減となった。
- 新規求職申込件数に対する就職率は37.8%で前年同期より11.9ポイント上昇した。

#### 参考

沖縄県の3月の完全失業率(原数値)は5.8%で、前年同月より1.0ポイント低下、前月より0.2ポイント上昇。

一般職業紹介状況（新規学卒者を除きパートタイムを含む）

八重山公共職業安定所

平成25年1～3月

項目	A A1 新規求職申込件数		B B1 月間有効求職者数			C C1 新規求人数		D D1 月間有効求人数		E 求人倍率		F F1 就職件数						充足数 (常用)	(常用) 就職率		(常用) 充足率		
	常用	非常用	常用	非常用	保 受 給 者	常用	非常用	常用	非常用	新 規	有 効	常用	県内	県外	臨 時 ・ 季 節	一 般 保 受 給 者 の 就 職 件 数	充足数 (常用)		F1/A1 × 100	F1/B1 × 100	充足数 /C1 × 100	充足数 /D1 × 100	
																			C/A	D/B			
平成22年度 計	4,409	4,384	1,350	1,340	437	2,334	2,142	445	419	0.53	0.33	1,299	1,175	1,275	24	0	245	1,076	26.8	87.7	50.2	256.8	
平成23年度 計	4,596	4,543	1,578	1,562	478	2,350	2,117	452	413	0.51	0.29	1,281	1,142	1,234	47	2	231	1,055	25.1	73.1	49.8	255.4	
平成24年度 計	3,702	3,604	1,377	1,356	440	2,872	2,530	559	498	0.78	0.41	1,343	1,211	1,294	49	11	250	1,133	33.6	89.3	44.8	227.5	
平成24年度月平均	309	300	*	*	*	239	211	*	*	*	*	112	101	108	4	1	21	94	*	*	*	*	
平成24年	1月	407	396	1,507	1,476	478	222	202	435	396	0.55	0.29	101	70	96	5	0	13	63	17.7	4.7	31.2	15.9
	2月	321	321	1,477	1,457	451	238	212	487	450	0.74	0.33	107	97	102	5	0	17	88	30.2	6.7	41.5	19.6
	3月	339	339	1,509	1,500	443	242	226	546	508	0.71	0.36	120	106	115	5	0	26	104	31.3	7.1	46.0	20.5
1～3月計	1,067	1,056	4,493	4,433	1,372	702	640	1,468	1,354	0.66	0.33	328	273	313	15	0	56	255	25.9	6.2	39.8	18.8	
月平均	356	352	1,498	1,478	457	234	213	489	451	*	*	109	91	104	5	0	19	85	*	*	*	*	
平成24年	4月	414	410	1,546	1,539	478	228	221	540	522	0.55	0.35	110	102	106	4	0	21	89	24.9	6.6	40.3	17.0
	5月	351	342	1,529	1,517	492	249	226	558	532	0.71	0.36	120	109	119	1	1	24	102	31.9	7.2	45.1	19.2
	6月	301	300	1,498	1,491	528	201	183	513	483	0.67	0.34	111	104	108	3	0	21	96	34.7	7.0	52.5	19.9
	7月	256	252	1,408	1,393	544	210	205	487	461	0.82	0.35	88	81	82	6	2	25	76	32.1	5.8	37.1	16.5
	8月	245	240	1,348	1,336	518	173	161	461	440	0.71	0.34	100	92	98	2	1	24	80	38.3	6.9	49.7	18.2
	9月	275	270	1,320	1,307	454	233	187	494	439	0.85	0.37	87	78	84	3	0	21	68	28.9	6.0	36.4	15.5
	10月	341	323	1,360	1,331	431	310	211	609	466	0.91	0.45	128	117	121	7	2	16	112	36.2	8.8	53.1	24.0
	11月	303	280	1,362	1,318	402	192	143	521	393	0.63	0.38	110	89	105	5	0	23	83	31.8	6.8	58.0	21.1
	12月	228	220	1,259	1,218	374	166	143	504	370	0.73	0.40	91	73	83	8	2	12	68	33.2	6.0	47.6	18.4
	平成25年	1月	343	338	1,266	1,237	363	319	295	556	506	0.93	0.44	85	79	82	3	0	18	78	23.4	6.4	26.4
2月	317	305	1,297	1,272	360	303	278	705	649	0.96	0.54	124	109	124	0	0	23	109	35.7	8.6	39.2	16.8	
3月	328	324	1,333	1,313	339	288	277	761	714	0.88	0.57	189	178	182	7	3	22	172	54.9	13.6	62.1	24.1	
1～3月計	988	967	3,896	3,822	1,062	910	850	2,022	1,869	0.92	0.52	398	366	388	10	3	63	359	37.8	9.6	42.2	19.2	
月平均	329	322	1,299	1,274	354	303	283	674	623	*	*	133	122	129	3	1	21	120	*	*	*	*	
前年同期比	▲ 7.4	▲ 8.4	▲ 13.3	▲ 13.8	▲ 22.6	29.6	32.8	37.7	38.0	0.26P	0.19P	21.3	34.1	24.0	▲ 33.3	-	12.5	40.8	11.9P	3.4P	2.4P	0.4P	

※（単位：人、％）▲印は減少、Pはポイントを示す。

八重山公共職業安定所

平成25年3月

項目	A A1 新規求職申込件数		B B1 月間有効求職者数			C C1 新規求人数		D D1 月間有効求人数		E 求人倍率		F F1 就職件数						充足数 (常用)	(常用) 就職率		(常用) 充足率		
	常用	常用	常用	保 受 給 者	常用	常用	常用	常用	新規 C/A	有効 D/B	常用	県内	県外	臨時 ・ 季節	保 受 給 者 の 一 般 就 職 件 数	F1/A1 × 100	F1/B1 × 100		充足数 /C1 × 100	充足数 /D1 × 100			
																					月平均	月平均	月平均
平成21年度 計	3,928	3,884	1,259	1,247	474	2,718	2,489	517	487	0.69	0.41	1,296	1,156	1,249	47	16	272	1,116	29.8	92.7	44.8	229.2	
平成22年度 計	4,409	4,384	1,350	1,340	437	2,334	2,142	445	419	0.53	0.33	1,299	1,175	1,275	24	0	245	1,076	26.8	87.7	50.2	256.8	
平成23年度 計	4,596	4,543	1,578	1,562	478	2,350	2,117	452	413	0.51	0.29	1,281	1,142	1,234	47	2	231	1,055	25.1	73.1	49.8	255.4	
平成24年度 計	3,702	3,604	1,377	1,356	440	2,872	2,530	559	498	0.78	0.41	1,343	1,211	1,294	49	11	250	1,133	33.6	89.3	44.8	227.5	
平成24年度月平均	309	300	*	*	*	239	211	*	*	*	*	112	101	108	4	1	21	94	*	*	*	*	
平成24年 3月	339	339	1,509	1,500	443	242	226	546	508	0.71	0.38	120	106	115	5	0	26	104	31.3	7.1	46.0	20.5	
4月	414	410	1,546	1,539	478	228	221	540	522	0.55	0.35	110	102	106	4	0	21	89	24.9	6.6	40.3	17.0	
5月	351	342	1,529	1,517	492	249	226	558	532	0.71	0.36	120	109	119	1	1	24	102	31.9	7.2	45.1	19.2	
6月	301	300	1,498	1,491	528	201	183	513	483	0.67	0.34	111	104	108	3	0	21	96	34.7	7.0	52.5	19.9	
7月	256	252	1,408	1,393	544	210	205	487	461	0.82	0.35	88	81	82	6	2	25	76	32.1	5.8	37.1	16.5	
8月	245	240	1,348	1,336	518	173	161	461	440	0.71	0.34	100	92	98	2	1	24	80	38.3	6.9	49.7	18.2	
9月	275	270	1,320	1,307	454	233	187	494	439	0.85	0.37	87	78	84	3	0	21	68	28.9	6.0	36.4	15.5	
10月	341	323	1,360	1,331	431	310	211	609	466	0.91	0.45	128	117	121	7	2	16	112	36.2	8.8	53.1	24.0	
11月	303	280	1,362	1,318	402	192	143	521	393	0.63	0.38	110	89	105	5	0	23	83	31.8	6.8	58.0	21.1	
12月	228	220	1,259	1,218	374	166	143	504	370	0.73	0.40	91	73	83	8	2	12	68	33.2	6.0	47.6	18.4	
平成25年 1月	343	338	1,266	1,237	363	319	295	556	506	0.93	0.44	85	79	82	3	0	18	78	23.4	6.4	26.4	15.4	
2月	317	305	1,297	1,272	360	303	278	705	649	0.96	0.54	124	109	124	0	0	23	109	35.7	8.6	39.2	16.8	
3月	328	324	1,333	1,313	339	288	277	761	714	0.88	0.57	189	178	182	7	3	22	172	54.9	13.6	62.1	24.1	
増減比	前年同月	▲ 3.2	▲ 4.4	▲ 11.7	▲ 12.5	▲ 23.5	19.0	22.6	39.4	40.6	0.17P	0.21P	57.5	67.9	58.3	40.0	#DIV/0!	▲ 15.4	65.4	23.6P	6.5P	16.1P	3.6P
	前月	3.5	6.2	2.8	3.2	▲ 5.8	▲ 5.0	▲ 0.4	7.9	10.0	▲ 0.08P	0.03P	52.4	63.3	46.8	#DIV/0!	#DIV/0!	▲ 4.3	57.8	19.2P	5.0P	22.9P	7.3P

※ (単位:人、%) ▲印は減少、Pはポイントを示す。

## 八重山公共職業安定所

平成25年2月

項目	A A1 新規求職申込件数		B B1 月間有効求職者数			C C1 新規求人数		D D1 月間有効求人数		E 求人倍率		F F1 就職件数						充足数 (常用)	(常用) 就職率		(常用) 充足率		
	常用	非常用	常用	非常用	保 受 給 者	常用	非常用	常用	非常用	新規 C/A	有効 D/B	常用	県内	県外	臨時・ 季節	保 受 給 者 の 一 般 就 職 件 数	F1/A1 × 100		F1/B1 × 100	充足数 /C1 × 100	充足数 /D1 × 100		
																	月平均		月平均	月平均	月平均	月平均	月平均
平成20年度 計	3,527	3,458	1,055	1,044	360	3,101	2,882	646	617	0.88	0.61	1,264	1,127	1,190	74	29	204	1,083	32.6	108.0	37.6	175.5	
平成21年度 計	3,928	3,884	1,259	1,247	474	2,718	2,489	517	487	0.69	0.41	1,296	1,156	1,249	47	16	272	1,116	29.8	92.7	44.8	229.2	
平成22年度 計	4,409	4,384	1,350	1,340	437	2,334	2,142	445	419	0.53	0.33	1,299	1,175	1,275	24	0	245	1,076	26.8	87.7	50.2	256.8	
平成23年度 計	4,596	4,543	1,578	1,562	478	2,350	2,117	452	413	0.51	0.29	1,281	1,142	1,234	47	2	231	1,055	25.1	73.1	49.8	255.4	
23年度月平均	383	379	*	*	*	196	176	*	*	*	*	107	95	103	4	0	19	88	*	*	*	*	
平成24年 2月	321	321	1,477	1,457	451	238	212	487	450	0.74	0.33	107	97	102	5	0	17	88	30.2	6.7	41.5	19.6	
3月	339	339	1,509	1,500	443	242	226	546	508	0.71	0.36	120	106	115	5	0	26	104	31.3	7.1	46.0	20.5	
4月	414	410	1,546	1,539	478	228	221	540	522	0.55	0.35	110	102	106	4	0	21	89	24.9	6.6	40.3	17.0	
5月	351	342	1,529	1,517	492	249	226	558	532	0.71	0.36	120	109	119	1	1	24	102	31.9	7.2	45.1	19.2	
6月	301	300	1,498	1,491	528	201	183	513	483	0.67	0.34	111	104	108	3	0	21	96	34.7	7.0	52.5	19.9	
7月	256	252	1,408	1,393	544	210	205	487	461	0.82	0.35	88	81	82	6	2	25	76	32.1	5.8	37.1	16.5	
8月	245	240	1,348	1,336	518	173	161	461	440	0.71	0.34	100	92	98	2	1	24	80	38.3	6.9	49.7	18.2	
9月	275	270	1,320	1,307	454	233	187	494	439	0.85	0.37	87	78	84	3	0	21	68	28.9	6.0	36.4	15.5	
10月	341	323	1,360	1,331	431	310	211	609	466	0.91	0.45	128	117	121	7	2	16	112	36.2	8.8	53.1	24.0	
11月	303	280	1,362	1,318	402	192	143	521	393	0.63	0.38	110	89	105	5	0	23	83	31.8	6.8	58.0	21.1	
12月	228	220	1,259	1,218	374	166	143	504	370	0.73	0.40	91	73	83	8	2	12	68	33.2	6.0	47.6	18.4	
平成25年 1月	343	338	1,266	1,237	363	319	295	556	506	0.93	0.44	85	79	82	3	0	18	78	23.4	6.4	26.4	15.4	
2月	317	305	1,297	1,272	360	303	278	705	649	0.96	0.54	124	109	124	0	0	23	109	35.7	8.6	39.2	16.8	
増減比	前年同月	▲ 1.2	▲ 5.0	▲ 12.2	▲ 12.7	▲ 20.2	27.3	31.1	44.8	44.2	0.22P	0.21P	15.9	12.4	21.6	▲ 100.0	#DIV/0!	35.3	23.9	5.5P	1.9P	▲ 2.3P	▲ 2.8P
	前月	▲ 7.6	▲ 9.8	2.4	2.8	▲ 0.8	▲ 5.0	▲ 5.8	26.8	28.3	0.03P	0.10P	45.9	38.0	51.2	▲ 100.0	#DIV/0!	27.8	39.7	12.3P	2.2P	12.8P	1.4P

※ (単位:人、%) ▲印は減少、Pはポイントを示す。

八重山公共職業安定所

平成25年1月

項目	A A1 新規求職申込件数		B B1 月間有効求職者数			C C1 新規求人数		D D1 月間有効求人数		E 求人倍率		F F1 就職件数					充足数 (常用)	(就 職率 (常用))		(充 足率 (常用))			
	常用	A1	常用	B1 保 受 給 者	C1 保 受 給 者	常用	D1 保 受 給 者	新規	有効	C/A	D/B	常用	県内	県外	臨時・ 季節	保 受 給 者 の 一 般 就 職 件 数		F1/A1	F1/B1	充足数 /C1	充足数 /D1		
																		× 100	× 100	× 100	× 100		
平成20年度 計	3,527	3,458	1,055	1,044	360	3,101	2,882	646	617	0.88	0.61	1,264	1,127	1,190	74	29	204	1,083	32.6	108.0	37.6	175.5	
平成21年度 計	3,928	3,884	1,259	1,247	474	2,718	2,489	517	487	0.69	0.41	1,296	1,156	1,249	47	16	272	1,116	29.8	92.7	44.8	229.2	
平成22年度 計	4,409	4,384	1,350	1,340	437	2,334	2,142	445	419	0.53	0.33	1,299	1,175	1,275	24	0	245	1,076	26.8	87.7	50.2	256.8	
平成23年度 計	4,596	4,543	1,578	1,562	478	2,350	2,117	452	413	0.51	0.29	1,281	1,142	1,234	47	2	231	1,055	25.1	73.1	49.8	255.4	
23年度月平均	383	379	*	*	*	196	176	*	*	*	*	107	95	103	4	0	19	88	*	*	*	*	
平成24年 1月	407	396	1,507	1,476	478	222	202	435	396	0.55	0.29	101	70	96	5	0	13	63	17.7	4.7	31.2	15.9	
2月	321	321	1,477	1,457	451	238	212	487	450	0.74	0.33	107	97	102	5	0	17	88	30.2	6.7	41.5	19.6	
3月	339	339	1,509	1,500	443	242	226	546	508	0.71	0.36	120	106	115	5	0	26	104	31.3	7.1	46.0	20.5	
4月	414	410	1,546	1,539	478	228	221	540	522	0.55	0.35	110	102	106	4	0	21	89	24.9	6.6	40.3	17.0	
5月	351	342	1,529	1,517	492	249	226	558	532	0.71	0.36	120	109	119	1	1	24	102	31.9	7.2	45.1	19.2	
6月	301	300	1,498	1,491	528	201	183	513	483	0.67	0.34	111	104	108	3	0	21	96	34.7	7.0	52.5	19.9	
7月	256	252	1,408	1,393	544	210	205	487	461	0.82	0.35	88	81	82	6	2	25	76	32.1	5.8	37.1	16.5	
8月	245	240	1,348	1,336	518	173	161	461	440	0.71	0.34	100	92	98	2	1	24	80	38.3	6.9	49.7	18.2	
9月	275	270	1,320	1,307	454	233	187	494	439	0.85	0.37	87	78	84	3	0	21	68	28.9	6.0	36.4	15.5	
10月	341	323	1,360	1,331	431	310	211	609	466	0.91	0.45	128	117	121	7	2	16	112	36.2	8.8	53.1	24.0	
11月	303	280	1,362	1,318	402	192	143	521	393	0.63	0.38	110	89	105	5	0	23	83	31.8	6.8	58.0	21.1	
12月	228	220	1,259	1,218	374	166	143	504	370	0.73	0.40	91	73	83	8	2	12	68	33.2	6.0	47.6	18.4	
平成25年 1月	343	338	1,266	1,237	363	319	295	556	506	0.93	0.44	85	79	82	3	0	18	78	23.4	6.4	26.4	15.4	
増減比	前年同月	▲15.7	▲14.6	▲16.0	▲16.2	▲24.1	43.7	46.0	27.8	27.8	0.38P	0.15P	▲15.8	12.9	▲14.6	▲40.0	-	38.5	23.8	5.7P	1.7P	▲4.8P	▲0.5P
	前月	50.4	53.6	0.6	1.6	▲2.9	92.2	106.3	10.3	36.8	0.20P	0.04P	▲6.6	8.2	▲1.2	▲62.5	▲100.0	50.0	14.7	▲9.8P	0.4P	▲21.2P	▲3.0P

※ (単位:人、%) ▲印は減少、Pはポイントを示す。

産業別新規求人状況（新規学卒を除き・パートタイムを含む）【新産業分類】

平成25年3月 八重山公共職業安定所

月 別 産 業 別	24年度	24年度	24年				24年				25年				前年 同期比					
	計	月平均	1月	2月	3月	小計	4月	5月	6月	7月	8月	9月	10月	11月		12月	1月	2月	3月	小計
A. B. 農、林、漁業 (01～04)	123	10	8	2	17	27	6	8	19	7	11	6	12	4	8	27	5	10	42	55.6
C. 鉱業、採石業、砂利採取業(05)	0	0	0	0	0	0	0	0	0	0	0	0	0	0	0	0	0	0	0	-
D. 建設業 (06～08)	84	7	13	3	4	20	7	4	6	7	6	6	13	6	5	7	13	4	24	20.0
E. 製造業 (09～32)	277	23	6	10	8	24	11	10	18	7	6	49	88	33	1	24	13	17	54	125.0
09 食料品製造業	230	19	4	5	5	14	6	9	14	4	6	39	86	30	0	17	9	10	36	157.1
10 飲料・たばこ・飼料製造業	13	1	2	2	3	7	3	0	1	0	0	2	0	3	0	2	2	0	4	▲ 42.9
11 繊維工業	23	2	0	2	0	2	1	0	3	1	0	7	0	0	1	5	2	3	10	400.0
12 木材・木製品製造業(家具を除く)	0	0	0	0	0	0	0	0	0	0	0	0	0	0	0	0	0	0	0	-
16 化学工業	0	0	0	0	0	0	0	0	0	0	0	0	0	0	0	0	0	0	0	-
22 鉄鋼業	0	0	0	0	0	0	0	0	0	0	0	0	0	0	0	0	0	0	0	-
F. 電気・ガス・熱供給・水道業 (33～36)	0	0	0	0	0	0	0	0	0	0	0	0	0	0	0	0	0	0	0	-
G. 情報通信業 (37～41)	25	2	2	3	1	6	3	3	0	3	1	1	0	0	4	1	8	1	10	66.7
H. 運輸業 (42～49)	95	8	0	3	4	7	4	9	8	5	7	5	9	5	11	6	17	9	32	357.1
I. 卸売・小売業 (50～61)	268	22	23	31	23	77	24	42	12	13	14	23	15	10	13	27	29	46	102	32.5
50～55 卸売業	49	4	4	10	4	18	6	5	1	1	1	2	2	3	1	10	14	3	27	50.0
56～61 小売業	219	18	19	21	19	59	18	37	11	12	13	21	13	7	12	17	15	43	75	27.1
(56各種商品小売業)	135	11	15	15	16	46	8	23	5	2	7	16	6	7	5	9	11	36	56	21.7
J. 金融・保険業 (62～67)	3	0	0	0	0	0	0	0	0	0	0	3	0	0	0	0	0	0	0	-
K. 不動産業 (68～70)	64	5	6	1	5	12	4	3	5	17	2	4	7	4	2	10	3	3	16	33.3
L. 学術研究、専門・技術サービス業 (71～74)	96	8	2	4	1	7	3	1	2	4	10	3	8	10	3	35	6	11	52	642.9
M. 宿泊業、飲食サービス業 (75～77)	712	59	70	97	56	223	51	82	45	42	64	58	37	48	49	67	87	82	236	5.8
N. 生活関連サービス業、娯楽業 (78～80)	139	12	7	8	14	29	29	11	15	11	4	12	16	5	7	7	8	14	29	0.0
O. 教育、学習支援業 (81～82)	24	2	2	0	13	15	0	1	5	0	4	3	0	1	0	1	3	6	10	▲ 33.3
P. 医療、福祉 (83～85)	528	44	51	50	51	152	38	36	25	48	28	37	64	50	36	59	56	51	166	9.2
Q. 複合サービス事業(86,87)	34	3	0	0	3	3	3	9	4	1	0	0	6	4	0	2	3	2	7	133.3
R. サービス業(他に分類されないもの) (88～96)	198	17	18	10	13	41	30	16	30	27	7	12	25	6	5	7	23	10	40	▲ 2.4
S, T 公務(他に分類されるものを除く)・その他(97,98,99)	202	17	14	16	29	59	15	14	7	18	9	11	10	6	22	39	29	22	90	52.5
合 計	2,872	239	222	238	242	702	228	249	201	210	173	233	310	192	166	319	303	288	910	29.6

年齢別・職業別新規求職者状況(新規学卒を除き・パートタイムを含む)

八重山公共職業安定所

	23年度	24年			三半期 小計	24年度 計	月平均	24年												25年			三半期 小計	構成比	前年 同期比	前年 同月比	前月比
		1月	2月	3月				4月	5月	6月	7月	8月	9月	10月	11月	12月	1月	2月	3月								
年齢計	4,596	407	321	339	1,067	3,702	309	414	351	301	256	245	275	341	303	228	343	317	328	988	—	▲ 7.4	▲ 3.2	3.5			
19歳以下	130	9	10	13	32	84	7	13	12	4	8	5	5	9	3	7	11	3	4	18	1.8	▲ 43.8	▲ 69.2	33.3			
20～24歳	430	36	25	39	100	344	29	50	31	27	24	23	21	30	24	27	31	23	33	87	8.8	▲ 13.0	▲ 15.4	43.5			
25～29歳	728	77	42	58	177	522	44	50	41	46	34	35	39	45	46	38	52	33	63	148	15.0	▲ 16.4	8.6	90.9			
30～34歳	737	62	55	38	155	548	46	62	53	38	40	36	45	49	45	32	53	58	37	148	15.0	▲ 4.5	▲ 2.6	▲ 36.2			
35～39歳	617	51	43	50	144	500	42	54	35	42	29	32	51	47	33	33	50	44	50	144	6.0	0.0	0.0	13.6			
40～44歳	555	48	40	41	129	508	42	54	54	36	33	33	30	67	57	17	41	41	45	127	12.9	▲ 1.6	9.8	9.8			
45～49歳	357	29	24	27	80	351	29	30	34	23	25	30	27	26	37	32	32	32	23	87	8.8	8.8	▲ 14.8	▲ 28.1			
50～54歳	381	31	32	24	87	294	25	21	33	35	26	18	17	22	21	18	25	35	23	83	8.4	▲ 4.6	▲ 4.2	▲ 34.3			
55～59歳	331	31	30	24	85	246	21	26	28	24	14	16	18	29	19	9	25	19	19	63	6.4	▲ 25.9	▲ 20.8	0.0			
60～64歳	265	28	15	21	64	241	20	40	23	23	20	13	15	14	16	12	20	22	23	65	6.6	1.6	9.5	4.5			
65歳以上	66	5	5	4	14	66	6	14	8	3	3	5	7	3	2	3	3	7	8	18	1.8	28.6	100.0	14.3			
職業計	4,596	407	321	339	1,067	3,702	309	414	351	301	256	245	275	341	303	228	343	317	328	988	—	▲ 7.4	▲ 3.2	3.5			
専門的・技術的職業	601	53	64	54	171	530	44	68	52	45	37	31	26	47	38	33	49	51	53	153	15.5	▲ 10.5	▲ 1.9	3.9			
管理的職業	2	0	0	0	0	7	1	2	0	1	1	1	0	0	0	0	2	0	0	2	0.2	—	—	—			
事務的職業	1,441	145	112	119	376	1,113	93	151	100	82	73	67	93	84	76	69	126	100	92	318	32.2	▲ 15.4	▲ 22.7	▲ 8.0			
販売の職業	491	39	25	30	94	394	33	46	43	33	27	21	28	37	28	28	33	30	40	103	10.4	9.6	33.3	33.3			
サービスの職業	564	61	38	43	142	490	41	39	52	43	38	43	37	54	39	22	38	41	44	123	6.0	▲ 13.4	2.3	7.3			
保安の職業	21	3	1	3	7	15	1	0	0	2	3	2	0	0	2	0	1	1	4	6	0.6	▲ 14.3	33.3	—			
農林漁業の職業	98	16	6	7	29	100	8	16	6	7	3	9	8	10	10	3	9	10	9	28	2.8	▲ 3.4	28.6	▲ 10.0			
運輸・通信の職業	115	15	9	11	35	88	7	9	8	13	7月	5	6	6	9	7	10	6	9	25	2.5	▲ 28.6	▲ 18.2	50.0			
生産工程・労務の職業	621	45	48	48	141	570	48	53	59	54	48	39	56	60	40	36	45	35	45	125	12.7	▲ 11.3	▲ 6.3	28.6			
分類不能の職業	643	30	18	24	72	390	33	30	32	21	19	28	21	43	61	30	30	43	32	105	10.6	45.8	33.3	▲ 25.6			



**職業別常用有効求人・有効求職のバランス(平成25年3月)**  
(新規学卒を除き、常用パートを含む)

平成25年 3月末現在

八重山公共職業安定所

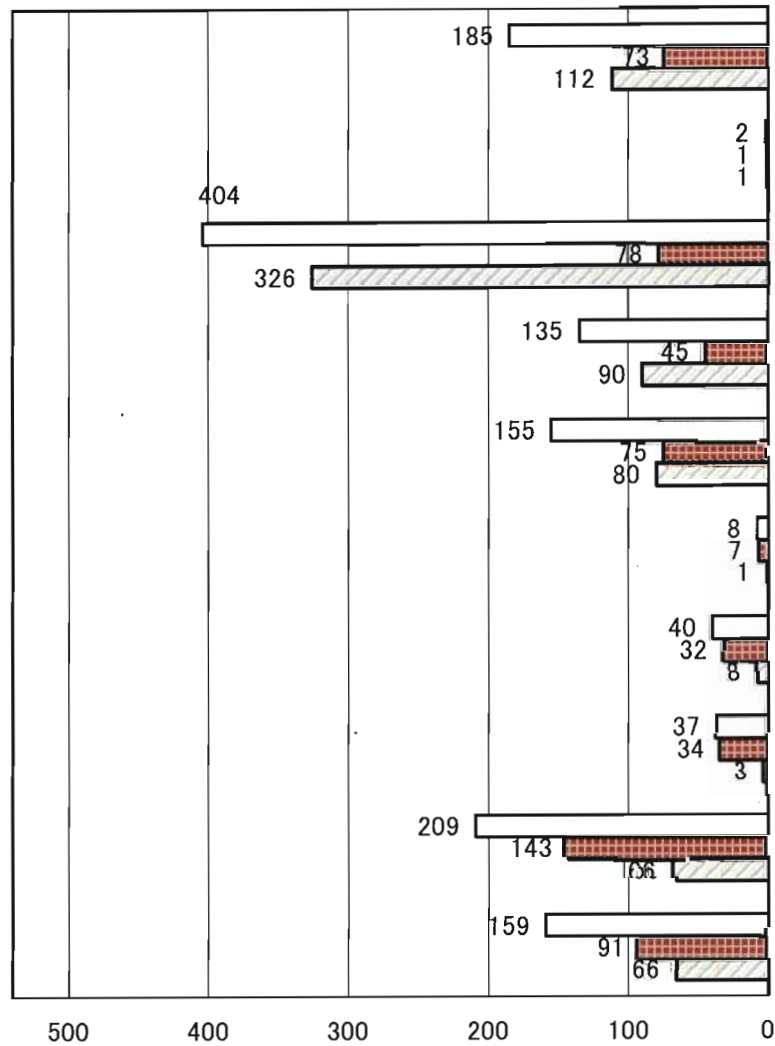
職業別	項目	計			男	女
		求人数	求職者数	求人倍率	求職者数	求職者数
職業計		761	1,334	0.57	579	752
A	専門的・技術的職業	184	185	0.99	73	112
	03 機械・電気技術者	1	4	0.25	4	0
	05 建築・土木・測量技術者	9	15	0.60	14	1
	06 情報処理技術者	1	7	0.14	5	2
	07 その他の技術者	0	2	0.00	2	0
	08 医師、歯科医師、獣医師、薬剤師	7	3	2.33	1	2
	09 保健師、助産師、看護師	30	19	1.58	1	18
	10 医療技術者	13	5	2.60	1	4
	11 その他の保健医療の職業	19	22	0.86	3	19
	12 社会福祉専門の職業	62	56	1.11	12	44
	18 美術家、デザイナー、写真家	7	16	0.44	8	8
B	管理的職業	0	2	0.00	1	1
C	事務的職業	106	404	0.26	78	326
	25 一般事務の職業	70	373	0.19	70	303
	26 会計事務の職業	23	16	1.44	4	12
	27 生産関連事務の職業	2	0	-	0	0
	28 営業、販売関連事務の職業	7	14	0.50	3	11
	29 外勤事務の職業	0	0	-	0	0
	30 運輸、通信事務の職業	4	0	-	0	0
	31 事務用機械操作の職業	0	1	0.00	1	0
D	販売の職業	74	135	0.55	45	90
	32 商品販売の職業	71	127	0.56	39	88
	33 販売類似の職業	3	8	0.38	6	2
E	サービスの職業	217	155	1.40	75	80
	34 家庭生活支援サービスの職業	6	1	6.00	0	1
	35 生活衛生サービスの職業	6	14	0.43	6	8
	36 飲食物調理の職業	66	64	1.03	35	29
	37 接客・給仕の職業	107	38	2.82	14	24
	38 居住施設・ビル等の管理の職業	2	7	0.29	7	0
	39 その他のサービスの職業	30	31	0.97	13	18
F	保安の職業	5	8	0.63	7	1
G	農林漁業の職業	25	40	0.63	32	8
H	運輸・通信の職業	22	37	0.59	34	3
	47 自動車運転の職業	21	32	0.66	30	2
	48 船舶・航空機運転の職業	0	2	0.00	2	0
	49 その他の運転の職業	1	2	0.50	1	1
	50 通信の職業	0	1	0.00	1	0
I	生産工程・労務の職業	128	209	0.61	143	66
	55 金属加工の職業	0	2	0.00	2	0
	56 金属溶接、溶断の職業	0	1	0.00	1	0
	57 一般機械器具組立、修理の職業	4	4	1.00	4	0
	58 電気機械器具組立、修理の職業	1	0	-	0	0
	59 輸送用機械器具組立、修理の職業	2	5	0.40	5	0
	60 計量計測機器・光学機械器具組立、修理の職業	0	0	-	0	0
	61 精穀・製粉・調味食品製造の職業	1	5	0.20	1	4
	62 食料品製造の職業	29	17	1.71	5	12
	68 印刷・製本の職業	0	4	0.00	1	3
	73 定置機関・機械および建設機械運転の職業	0	11	0.00	11	0
	74 電気作業	4	7	0.57	7	0
	75 採掘の職業	0	0	-	0	0
	76 建設躯体工事の職業	0	1	0.00	1	0
	77 建設の職業(建設体工事の職業を除く)	1	10	0.10	10	0
	78 土木の職業	12	19	0.63	19	0
	79 運搬労務の職業	3	19	0.16	19	0
	80 その他の労務の職業	61	85	0.72	48	37
	分類不能の職業	0	159	0.00	91	66

# 求人・求職バランスシート

(新規学卒を除き、常用パートを含む)

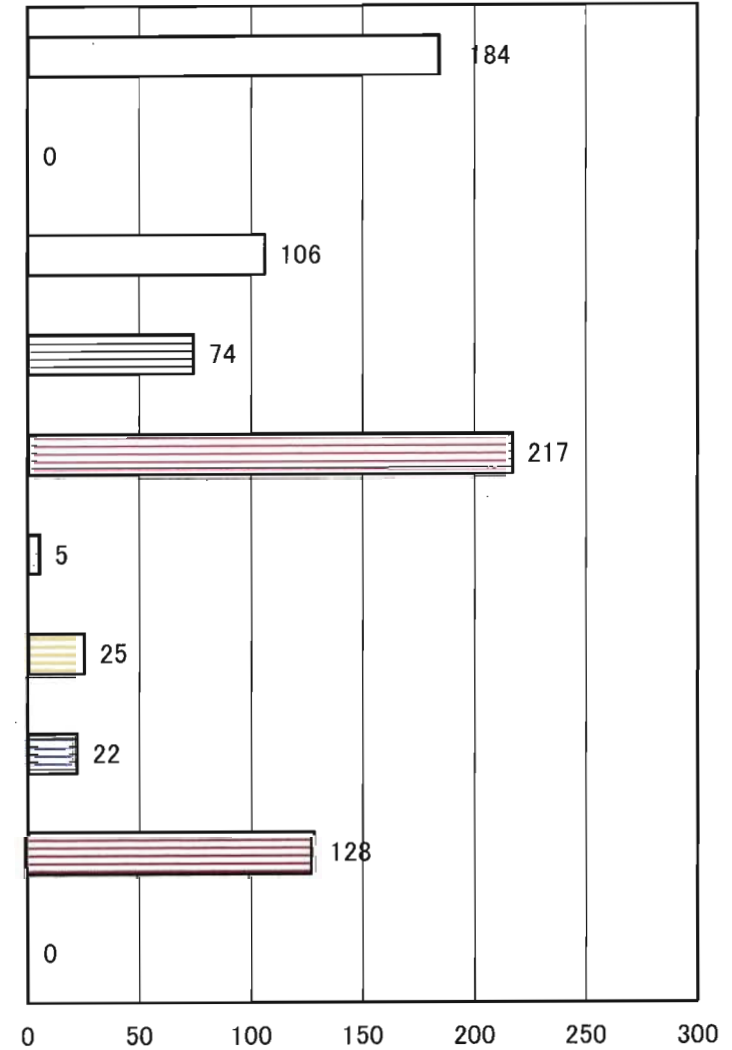
八重山公共職業安定所 (平成25年3月)

《月間有効求職者数》



□総計 □男 □女

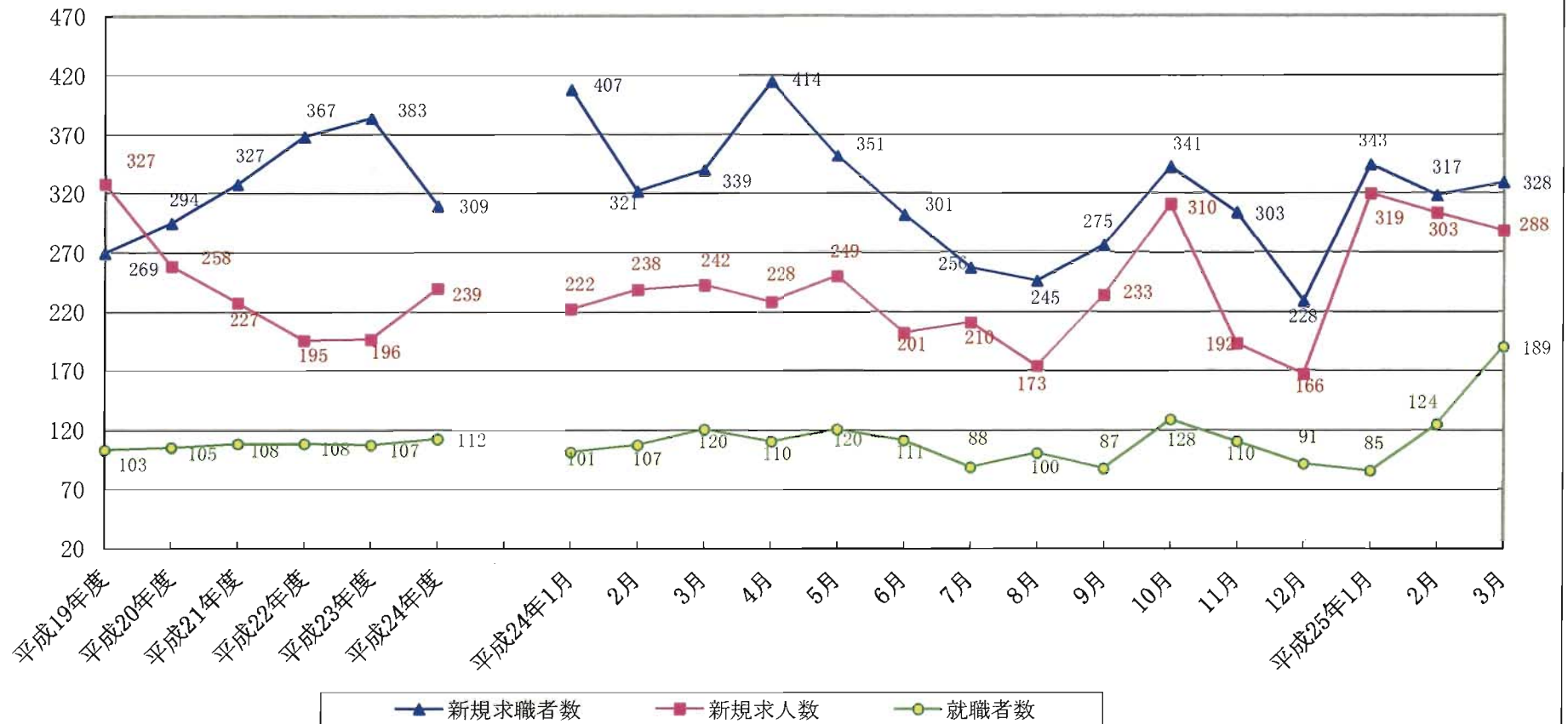
《月間有効求人数》



※性別未記入登録の場合、男女各計に計上されないため、必ずしも総計と一致しない。

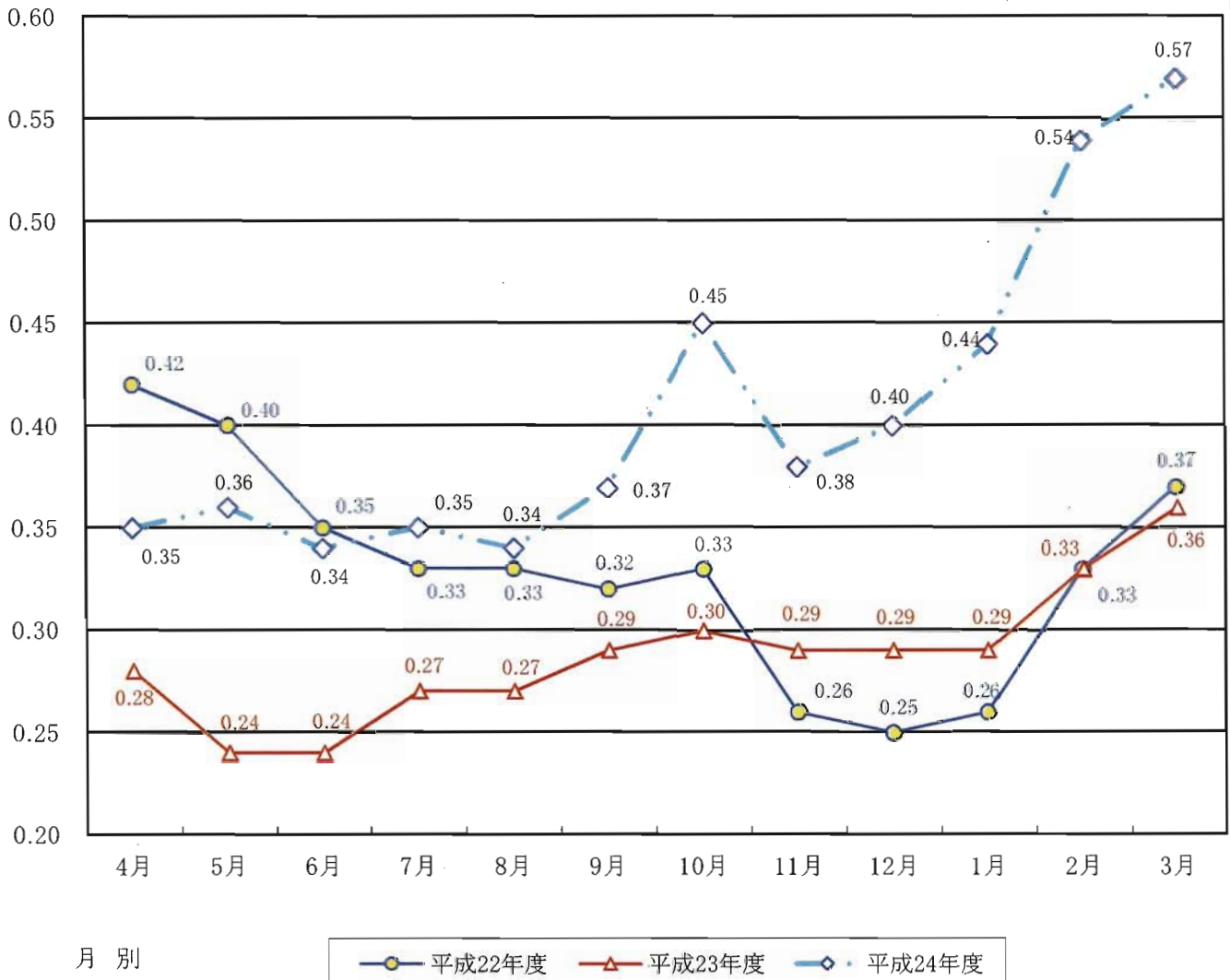
単位(人)

### 年度別月平均・月別・新規求職・新規求人・就職者の推移



倍率

〈月別有効求人倍率〉

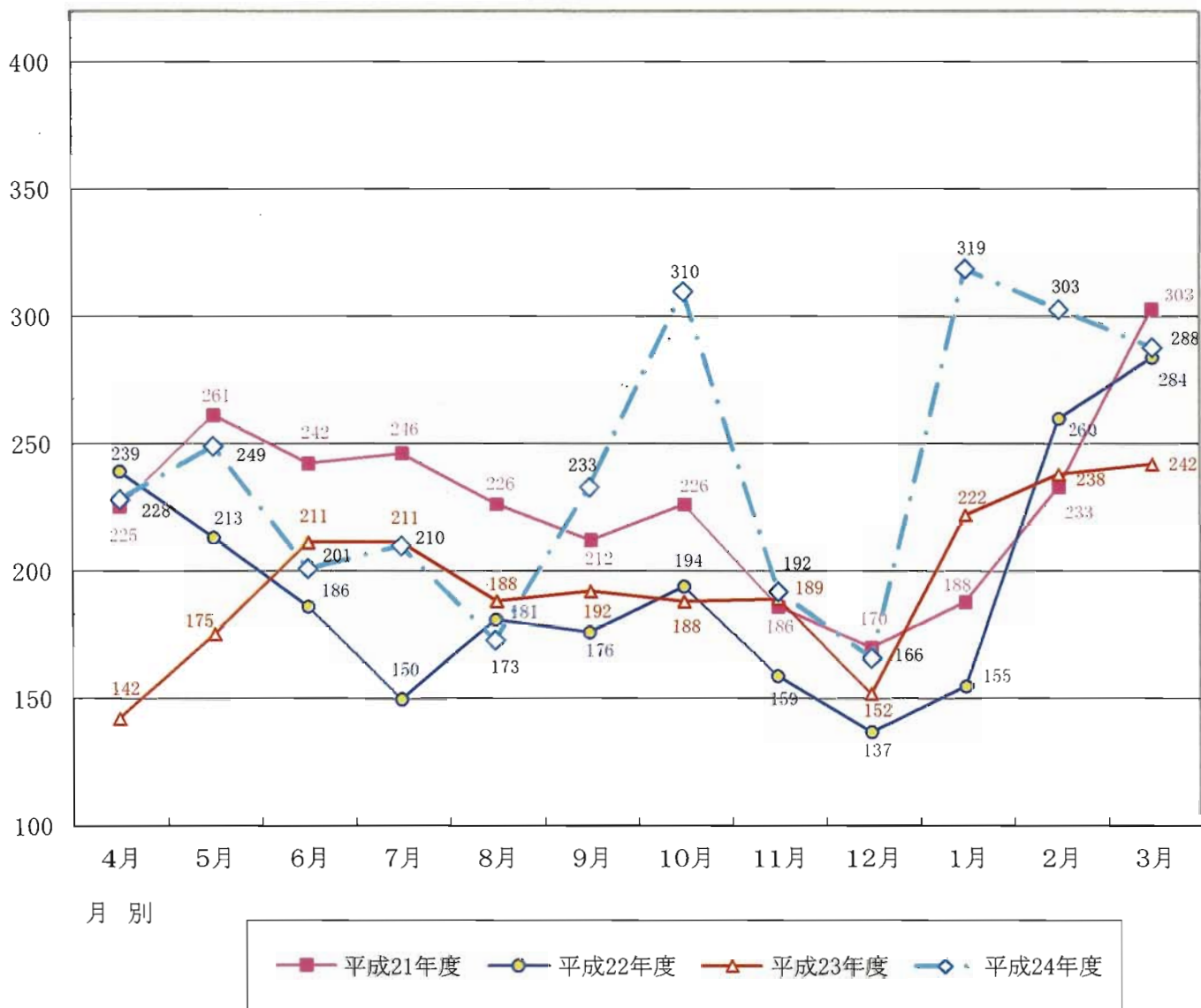


有効求人倍率	年度 \ 月	4月	5月	6月	7月	8月	9月	10月	11月	12月	1月	2月	3月	年度平均
	平成22年度	0.42	0.40	0.35	0.33	0.33	0.32	0.33	0.26	0.25	0.26	0.33	0.37	0.33
平成23年度	0.28	0.24	0.24	0.27	0.27	0.29	0.30	0.29	0.29	0.29	0.29	0.33	0.36	0.29
平成24年度	0.35	0.36	0.34	0.35	0.34	0.37	0.45	0.38	0.40	0.44	0.54	0.57	0.41	
前年度比(P)	0.07P	0.12P	0.10P	0.08P	0.07P	0.08P	0.15P	0.09P	0.11P	0.15P	0.21P	0.21P	0.12P	

▲印は減少、Pはポイントを示す。

新規求人数

<月別新規求人数>

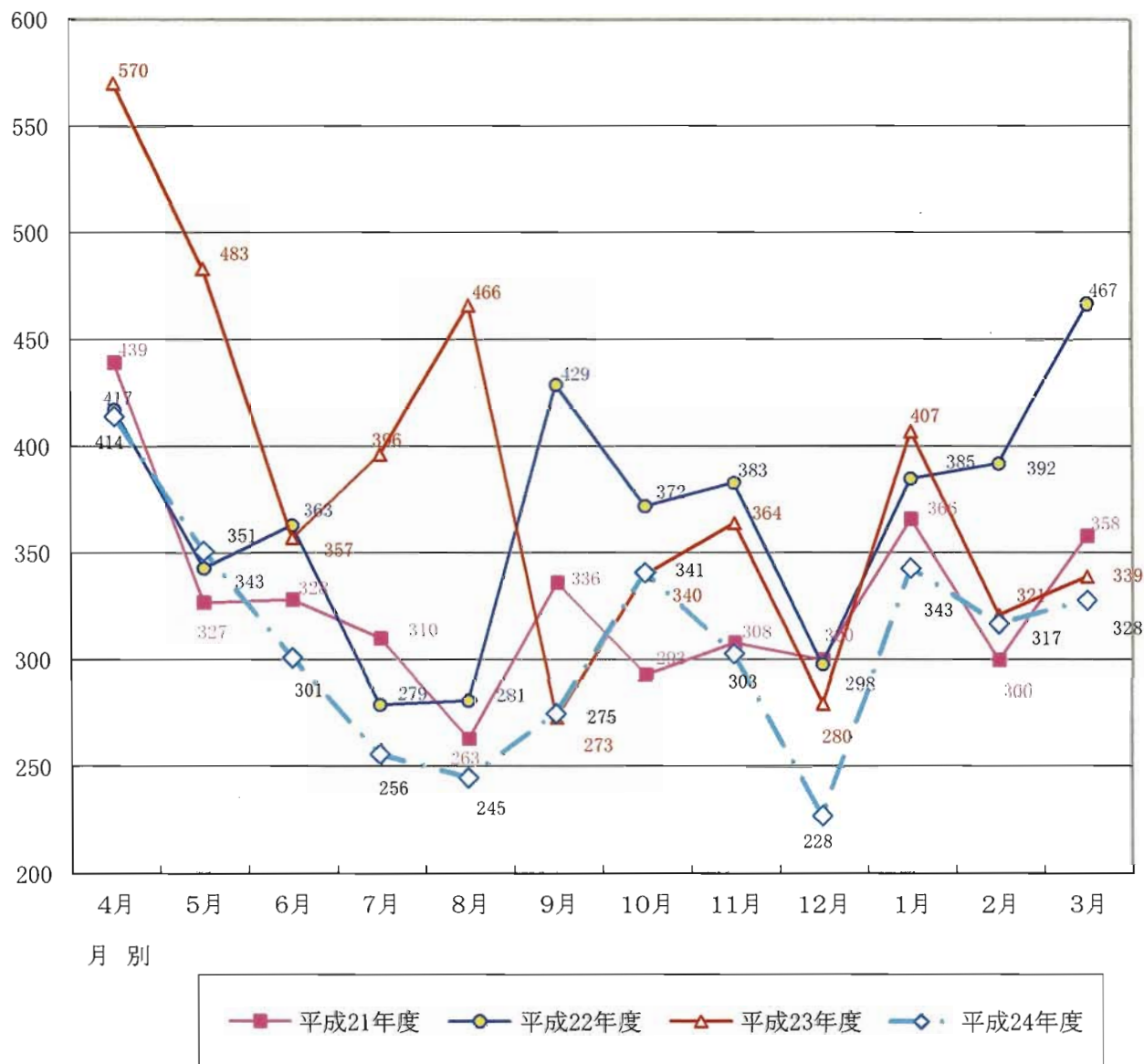


年度 \ 月別	4月	5月	6月	7月	8月	9月	10月	11月	12月	1月	2月	3月	合計	前年度比(%)
平成21年度	225	261	242	246	226	212	226	186	170	188	233	303	2,718	
平成22年度	239	213	186	150	181	176	194	159	137	155	260	284	2,334	-14.1
平成23年度	142	175	211	211	188	192	188	189	152	222	238	242	2,350	0.7
平成24年度	228	249	201	210	173	233	310	192	166	319	303	288	2,872	22.2
前年度比(%)	60.6	42.3	▲4.7	▲0.5	▲8.0	21.4	64.9	1.6	9.2	43.7	27.3	19	22.2	

▲は減少。

件 数

〈月別新規求職申込件数〉

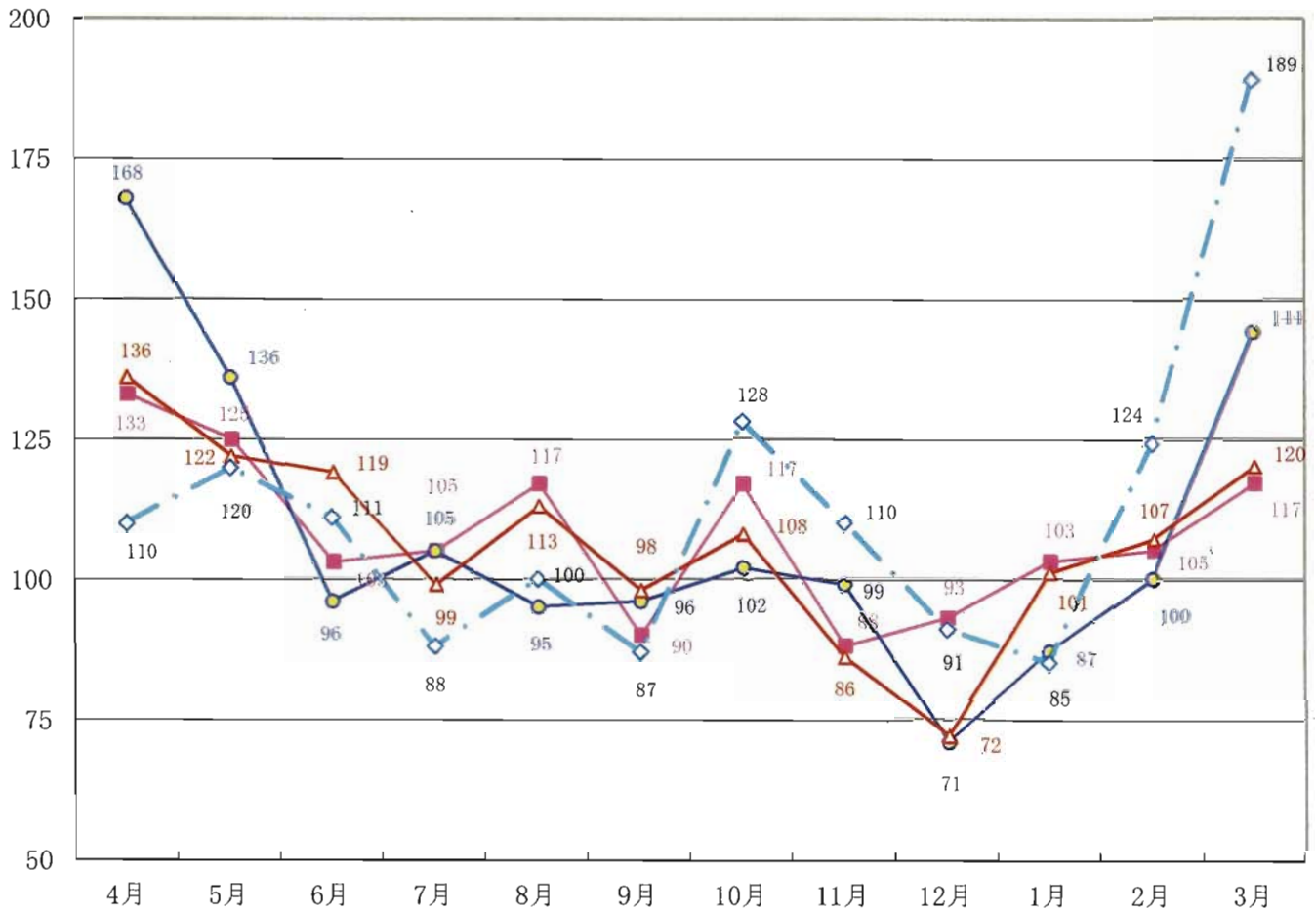


月別 年度	4月	5月	6月	7月	8月	9月	10月	11月	12月	1月	2月	3月	合 計
平成21年度	439	327	328	310	263	336	293	308	300	366	300	358	3,928
平成22年度	417	343	363	279	281	429	372	383	298	385	392	467	4,409
平成23年度	570	483	357	396	466	273	340	364	280	407	321	339	4,596
平成24年度	414	351	301	256	245	275	341	303	228	343	317	328	3,702
前年度比(%)	▲ 27.4	▲ 27.3	▲ 15.7	▲ 35.4	▲ 47.4	0.7	0.3	▲ 16.8	▲ 18.6	▲ 15.7	▲ 1.2	▲ 3.2	▲ 19.5

▲は減少。

### 〈就 職 件 数〉

件 数



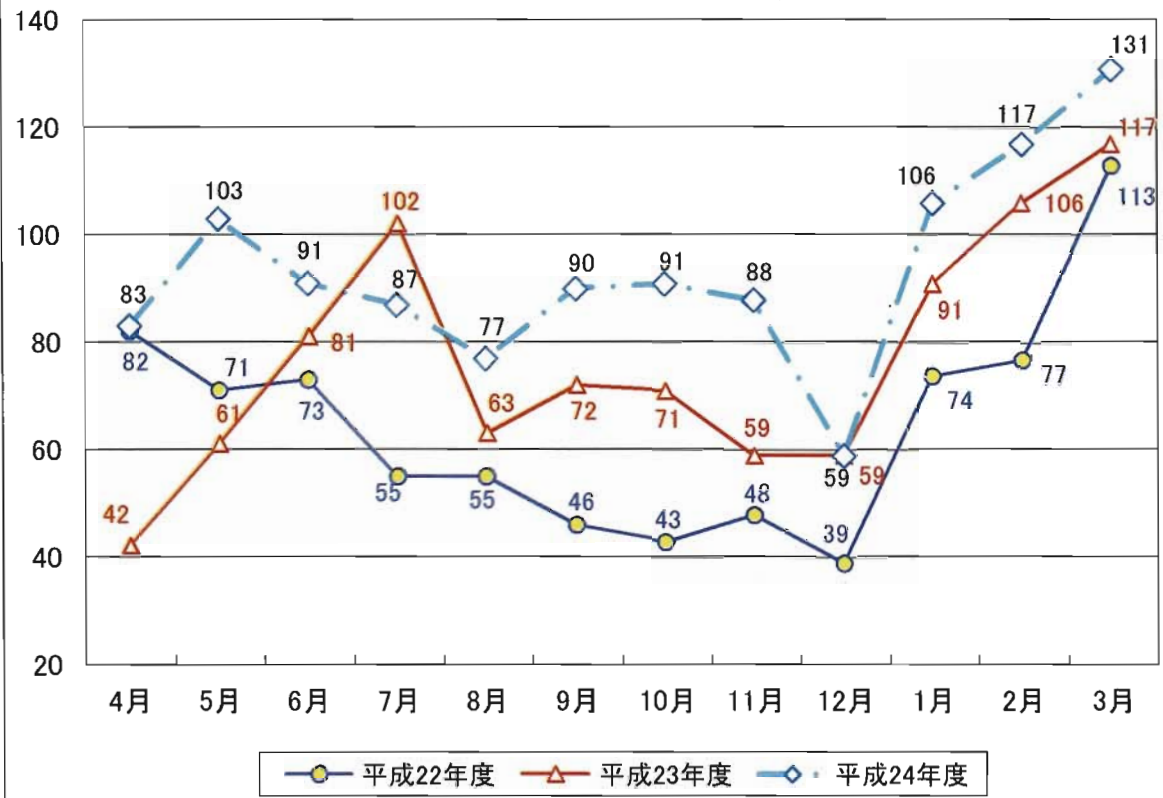
月 別

■ 平成21年度   
 ● 平成22年度   
 ▲ 平成23年度   
 ◇ 平成24年度

年度 \ 月	4月	5月	6月	7月	8月	9月	10月	11月	12月	1月	2月	3月	合 計	前年度比(%)
平成21年度	133	125	103	105	117	90	117	88	93	103	105	117	1296	
平成22年度	168	136	96	105	95	96	102	99	71	87	100	144	1299	0.2
平成23年度	136	122	119	99	113	98	108	86	72	101	107	120	1281	▲1.4
平成24年度	110	120	111	88	100	87	128	110	91	85	124	189	1343	4.8
前年度比(%)	▲19.1	▲1.6	▲6.7	▲11.1	▲11.5	▲11.2	18.5	27.9	26.4	▲15.8	15.9	57.5	4.8	

▲は減少。

パート求人年度別・月別推移

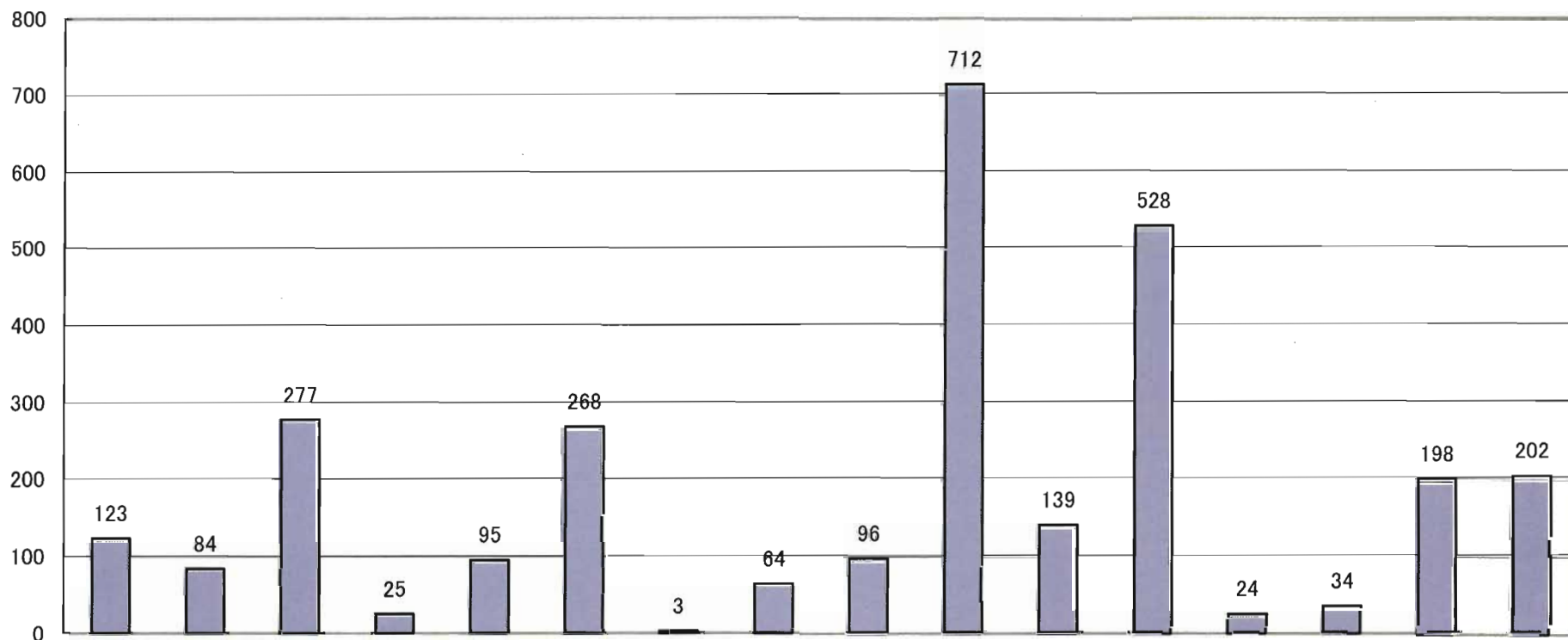


	4月	5月	6月	7月	8月	9月	10月	11月	12月	1月	2月	3月	合計
平成22年度	82	71	73	55	55	46	43	48	39	74	77	113	776
平成23年度	42	61	81	102	63	72	71	59	59	91	106	117	924
平成24年度	83	103	91	87	77	90	91	88	59	106	117	131	1,123
前年度増減数	41	42	10	▲15	14	18	20	29	0	15	11	14	199
前年度比(%)	97.6	68.9	12.3	▲14.7	22.2	25.0	28.2	49.2	0.0	16.5	10.4	12.0	21.5

▲は減少。



## 産業別新規求人状況(平成24年度)



業種	計	農、林、漁業	建設業	製造業	情報通信業	運輸業	卸売・小売業	金融・保険業	不動産業	学術研究、専門・技術サービス業	飲食店、宿泊業	生活関連サービス業、娯楽業	医療、福祉業	教育、学習支援業	複合サービス事業	サービス業	公務・その他
人数	2,872	123	84	277	25	95	268	3	64	96	712	139	528	24	34	198	202
構成比(%)	100	4.3	2.9	9.6	0.9	3.3	9.3	0.1	2.2	3.3	24.8	4.8	18.4	0.8	1.2	6.9	7.0

※ 単位：人、%。但し、構成比は四捨五入してあるため必ずしも計と一致しない。  
 人数は、新規学卒者を除き・パートタイムを含む。