

ハローワーク八重山発表
平成25年2月13日(水)

担	八重山公共職業安定所 所長 大城 清次
当	統括職業指導官 具志堅昌邦 電話：0980—82—2327

「雇用の動き」平成24年10～12月期

当期の有効求人倍率は0.41倍で、前年同期に比べて0.12ポイント上昇
新規求人数は前年同期比26.3%増加

1. 有効求人倍率(原数値)は0.41倍

- 当期の有効求人倍率(原数値)は0.41倍で、前年同期と比べ0.12ポイント上昇。
- 月間有効求人数(月平均)は、545人と前年同期比27.4%増加。
- 月間有効求職者数(月平均)は、1,327人と前年同期比9.4%減少。

2. 新規求人数は前年同期比26.3%増加

- 新規求人数は、668人(月平均223人)と前年同期比139人(26.3%)増加した。
これを主な産業別に前年同期比で見ると、製造業は122人で114.0%(65人)増、建設業は24人で50.0%(10人)増、農、林、漁業は24人で33.3%(6人)増、医療・福祉は150人で32.7%(37人)増、公務・その他は38人で31.0%(9人)増、サービス業は36人で12.5%(4人)増、宿泊業・飲食サービス業は134人で3.1%(4人)増、となり、卸売・小売業は38人で30.9%(17人)減、生活関連サービス業・娯楽業は28人で12.5%(4人)減少した。
- 月間有効求人数(月平均)は、545人で前年同期比27.4%(117人)増加した。
そのうち常用は月平均410人で前年同期比10.5%(39人)増となった。

3. 新規求職申込件数は、前年同期比11.4%減少

- 新規求職申込件数は、872件(月平均291件)と前年同期比11.4%(112件)減少した。そのうち、常用は14.3%(137件)減となり、臨時・季節は104.2%(25件)増となった。
※ 在職者の新規求職申込(常用)は13.1%(26件)減少し、無業者も28.8%(53件)減少した。また、離職者のうちの事業主都合は17.4%(30件)減、自営業者等も35.3%(12件)減少したが自己都合離職者は1.2%(4件)増加している。
- 月間有効求職者数は、月平均1,327人と前年同期比9.4%(137人)減少した。そのうち、常用は10.3%(149人)減となり、臨時・季節は46.2%(12人)増となった。
雇用保険受給者数は、月平均402人で前年同期比16.9%(82人)減少した。

4. 就職件数は、前年同期比23.7%増加

- 就職件数は329件（月平均110件）と前年同期比23.7%（63件）増となった。
うち、県内就職は309件（月平均103件）で、前年同期比20.2%（52件）増、県外就職は20件（月平均7件）で、前年同期比122.2%（11件）増となった。
- 新規求職申込件数に対する就職率は33.9%で前年同期より10.1ポイント上昇した。

参考

沖縄県の12月の完全失業率(原数値)は6.6%で、前年同月より0.5ポイント低下、前月より0.7ポイント上昇。

一般職業紹介状況（新規学卒者を除きパートタイムを含む）

八重山公共職業安定所 平成24年12月末

項目	A 新規求職申込件数		B 月間有効求職者数		C 新規求人数		D 月間有効求人数		E 求人倍率		F 就 職 件 数				充足数(常用)	(就 職 率)		(充 足 率)	
	常用	特受給者	月平均	月平均	常用	月平均	常用	月平均	C/A	D/B	常用	県内	県外	臨時・季節		特受給者数	F1/A1 × 100	F1/B1 × 100	C1 × 100
平成21年度 計	3,928		3,884	1,259	2,718	517	487	0.69	0.41	1,296	1,156	1,249	47	16	272	29.8	92.7	44.8	229.2
平成22年度 計	4,409		4,384	1,350	2,394	445	419	0.53	0.33	1,299	1,175	1,275	24	0	245	26.8	87.7	50.2	256.8
平成23年度 計	4,596		4,543	1,578	2,350	452	413	0.51	0.29	1,281	1,142	1,294	47	2	231	25.1	73.1	49.8	255.4
平成23年度月平均	383		379	*	196	*	*	*	*	107	95	103	4	0	19	*	*	*	*
平成23年 10月	340		336	1,542	188	461	404	0.55	0.30	108	99	105	3	1	24	29.5	6.5	56.3	22.0
11月	364		354	1,437	189	417	376	0.52	0.29	86	73	82	4	0	10	20.6	5.2	39.6	17.3
12月	280		270	1,414	152	405	332	0.54	0.29	72	56	70	2	0	19	20.7	4.0	43.8	16.9
10~12月計	984		960	4,393	529	1,283	1,112	0.54	0.29	266	228	257	9	1	53	23.8	5.3	46.7	18.9
月平均	328		320	1,464	176	428	371	*	*	89	76	86	3	0	18	*	*	*	*
平成24年 1月	407		396	1,507	222	435	396	0.55	0.29	101	70	96	5	0	13	17.7	4.7	31.2	15.9
2月	321		321	1,477	238	487	450	0.74	0.33	107	97	102	5	0	17	30.2	6.7	41.5	19.6
3月	339		339	1,509	242	546	508	0.71	0.36	120	106	115	5	0	26	31.3	7.1	46.0	20.5
4月	414		410	1,546	228	540	522	0.55	0.35	110	102	106	4	0	21	24.9	6.6	40.3	17.0
5月	351		342	1,529	249	558	532	0.71	0.36	120	109	119	1	1	24	31.9	7.2	45.1	19.2
6月	301		300	1,498	201	513	483	0.67	0.34	111	104	108	3	0	21	34.7	7.0	52.5	19.9
7月	256		252	1,408	210	487	461	0.82	0.35	88	81	82	6	2	25	32.1	5.8	37.1	16.5
8月	245		240	1,348	173	461	440	0.71	0.34	100	92	98	2	1	24	38.3	6.9	49.7	18.2
9月	275		270	1,320	233	494	439	0.85	0.37	87	78	84	3	0	21	28.9	6.0	36.4	15.5
10月	341		323	1,360	310	609	466	0.91	0.45	128	117	121	7	2	16	36.2	8.8	53.1	24.0
11月	303		280	1,362	192	521	393	0.63	0.38	110	89	105	5	0	23	31.8	6.8	58.0	21.1
12月	228		220	1,259	166	504	370	0.73	0.40	91	73	83	8	2	12	33.2	6.0	54.5	21.1
10~12月計	872		823	3,981	668	1,634	1,229	0.77	0.41	329	279	309	20	4	51	33.9	7.2	54.9	22.2
月平均	291		274	1,327	223	545	410	*	*	110	93	103	7	1	17	*	*	*	*
前年同期比	▲ 11.4		▲ 14.3	▲ 9.4	▲ 10.3	▲ 16.9	▲ 10.5	0.23P	0.12P	23.7	22.4	20.2	122.2	300.0	▲ 3.8	10.1P	1.9P	8.2P	3.3P

※ (単位:人、%) ▲印は減少、Pはポイントを示す。

産業別新規求人状況（新規学卒を除き・パートタイムを含む）【新産業分類】

平成24年12月 八重山公共職業安定所

産業別	月別												24年 小計	24年 10月	24年 11月	24年 12月	第3・四半期		前年 同期比		
	23年度 計	23年度 月平均	23年 10月	23年 11月	23年 12月	24年 小計	24年 12月	増減数													
A. 農、林、漁業 (01~04)	84	7	9	3	6	18	8	2	17	6	8	19	7	11	6	12	4	8	24	6	33.3
C. 鉱業、採石業、砂利採取業(05)	0	0	0	0	0	0	0	0	0	0	0	0	0	0	0	0	0	0	0	0	-
D. 建設業 (06~08)	81	7	2	11	3	16	13	3	4	7	4	6	7	6	6	13	6	5	24	8	50.0
E. 製造業 (09~32)	141	12	33	24	0	57	6	10	8	11	10	18	7	6	49	88	33	1	122	65	114.0
09 食料品製造業	112	9	27	23	0	50	4	5	6	9	14	4	6	39	86	30	0	116	66	132.0	
10 飲料・たばこ・飼料製造業	11	1	1	0	0	1	2	2	3	0	1	0	0	0	2	0	3	0	3	2	200.0
11 繊維工業	5	0	1	0	0	1	0	2	0	1	0	3	1	0	7	0	0	1	1	0	±0
12 木材・木製品製造業(家具を除く)	0	0	0	0	0	0	0	0	0	0	0	0	0	0	0	0	0	0	0	0	-
16 化学工業	5	0	0	0	0	0	0	0	0	0	0	0	0	0	0	0	0	0	0	0	-
22 鉄鋼業	0	0	0	0	0	0	0	0	0	0	0	0	0	0	0	0	0	0	0	0	-
F. 電気・ガス・熱供給・水道業 (33~36)	0	0	0	0	0	0	0	0	0	0	0	0	0	0	0	0	0	0	0	0	-
G. 情報通信業 (37~41)	19	2	0	3	2	5	2	3	1	3	3	0	3	1	1	0	0	4	4	▲1	20.0
H. 運輸業 (42~49)	64	5	11	9	2	22	0	3	4	4	9	8	5	7	5	9	5	11	25	3	13.6
I. 卸売・小売業 (50~61)	293	24	31	20	4	55	23	31	23	24	42	12	13	14	23	15	10	13	38	▲17	30.9
50~55 卸売業	52	4	7	5	0	12	4	10	4	6	5	1	1	1	2	2	3	1	6	▲6	50.0
56~61 小売業	241	20	24	15	4	43	19	21	19	18	37	11	12	13	21	13	7	12	32	▲11	25.6
(56各種商品小売業)	197	16	21	13	2	36	15	15	16	8	23	5	2	7	16	6	7	5	18	▲18	50.0
J. 金融・保険業 (62~67)	2	0	0	0	0	0	0	0	0	0	0	0	0	0	0	0	0	0	0	0	-
K. 不動産業 (68~70)	45	4	4	0	4	8	6	1	5	4	3	5	17	2	4	7	4	2	13	5	62.5
L. 学術研究、専門・技術サービス業 (71~74)	21	2	1	2	1	4	2	4	1	3	1	2	4	10	3	8	10	3	21	17	425.0
M. 宿泊業、飲食サービス業 (75~77)	640	53	40	50	40	130	70	97	56	51	82	45	42	64	58	37	48	49	134	4	3.1
N. 生活関連サービス業、娯楽業 (78~80)	100	8	6	15	11	32	7	8	14	29	11	15	11	4	12	16	5	7	28	▲4	12.5
O. 教育、学習支援業 (81~82)	28	2	1	5	0	6	2	0	13	0	1	5	0	4	3	0	1	0	1	▲5	83.3
P. 医療、福祉 (83~85)	499	42	35	27	51	113	51	50	51	38	36	25	48	28	37	64	50	36	150	37	32.7
Q. 複合サービス事業(86,87)	33	3	0	2	0	2	0	0	3	3	9	4	1	0	0	6	4	0	10	8	400.0
R. サービス業(他に分類されないもの)(88~96)	145	12	8	15	9	32	18	10	13	30	16	30	27	7	12	25	6	5	36	4	12.5
S. T 公務(他に分類されるものを除く)・その他(97,98,99)	155	13	7	3	19	29	14	16	29	15	14	7	18	9	11	10	6	22	38	9	31.0
合計	2,350	196	188	189	152	529	222	238	242	228	249	201	210	173	233	310	192	166	668	139	26.3

年齢別・職業別新規求職者状況(新規学卒を除き・パートタイムを含む)

平成24年12月 八重山公共職業安定所

年齢計	23年度												23年度	三半期	構成比	前年	前年	前年					
	22年度	23年10月	23年11月	23年12月	三半期小計	24年1月	24年2月	24年3月	23年度月平均	24年4月	24年5月	24年6月	24年7月						24年8月	24年9月	24年10月	24年11月	24年12月
年齢計	4,409	340	364	280	984	407	321	339	383	414	351	301	256	245	275	341	303	228	872	-	▲11.4	▲18.6	▲24.8
19歳以下	154	6	7	7	20	9	10	13	11	13	12	4	8	5	5	9	3	7	19	2.2	▲5.0	0.0	133.3
20～24歳	480	38	24	24	86	36	25	39	36	50	31	27	24	23	21	30	24	27	81	9.3	▲5.8	12.5	12.5
25～29歳	718	55	56	52	163	77	42	58	61	50	41	46	34	35	39	45	46	38	129	14.8	▲20.9	▲26.9	▲17.4
30～34歳	770	60	61	31	152	62	55	38	61	62	53	38	40	36	45	49	45	32	126	14.4	▲17.1	3.2	▲28.9
35～39歳	601	49	50	37	136	51	43	50	51	54	35	42	29	32	51	47	33	33	113	6.0	▲16.9	▲10.8	0.0
40～44歳	468	37	53	35	125	48	40	41	46	54	54	36	33	33	30	67	57	17	141	16.2	12.8	▲51.4	▲70.2
45～49歳	375	24	29	20	73	29	24	27	30	30	34	23	25	30	27	26	37	32	95	10.9	30.1	60.0	▲13.5
50～54歳	297	25	38	24	87	31	32	24	32	21	33	35	26	18	17	22	21	18	61	7.0	▲29.9	▲25.0	▲14.3
55～59歳	273	30	25	24	79	31	30	24	28	26	28	24	14	16	18	29	19	9	57	6.5	▲27.8	▲62.5	▲52.6
60～64歳	192	14	19	20	53	28	15	21	22	40	23	23	20	13	15	14	16	12	42	4.8	▲20.8	▲40.0	▲25.0
65歳以上	56	2	2	6	10	5	5	4	6	14	8	3	3	5	7	3	2	3	8	0.9	▲20.0	▲50.0	50.0
職業計	4,409	340	364	280	984	407	321	339	383	414	351	301	256	245	275	341	303	228	872	-	▲11.4	▲18.6	▲24.8
専門的・技術的職業	545	44	39	42	125	53	64	54	50	68	52	45	37	31	26	47	38	33	118	13.5	▲5.6	▲21.4	▲13.2
管理的職業	5	1	0	0	1	0	0	0	0	2	0	1	1	1	0	0	0	0	0	0.0	▲100.0	-	-
事務的職業	1,348	118	119	90	327	145	112	119	120	151	100	82	73	67	93	84	76	69	229	26.3	▲30.0	▲23.3	▲9.2
販売の職業	547	39	36	25	100	39	25	30	41	46	43	33	27	21	28	37	28	28	93	10.7	▲7.0	12.0	0.0
サービスの職業	627	40	54	40	134	61	38	43	47	39	52	43	38	43	37	54	39	22	115	6.0	▲14.2	▲45.0	▲43.6
保安の職業	18	1	4	1	6	3	1	3	2	0	0	2	3	2	0	0	2	0	2	0.2	▲66.7	▲100.0	-
農林漁業の職業	84	10	6	9	25	16	6	7	8	16	6	7	3	9	8	10	10	3	23	2.6	▲8.0	▲66.7	▲70.0
運輸・通信の職業	100	11	9	8	28	15	9	11	10	9	8	13	7月	5	6	6	9	7	22	2.5	▲21.4	▲12.5	▲22.2
生産工程・労務の職業	592	46	51	43	140	45	48	48	52	53	59	54	48	39	56	60	40	36	136	15.6	▲2.9	▲16.3	▲10.0
分類不能の職業	518	30	46	22	98	30	18	24	54	30	32	21	19	28	21	43	61	30	134	15.4	36.7	36.4	▲50.8

職業別常用有効求人・有効求職のバランス(12月)
(新規学卒を除き、常用パートを含む)

平成24年 12月末現在

八重山公共職業安定所(TEL 82-2327 FAX 82-1389)

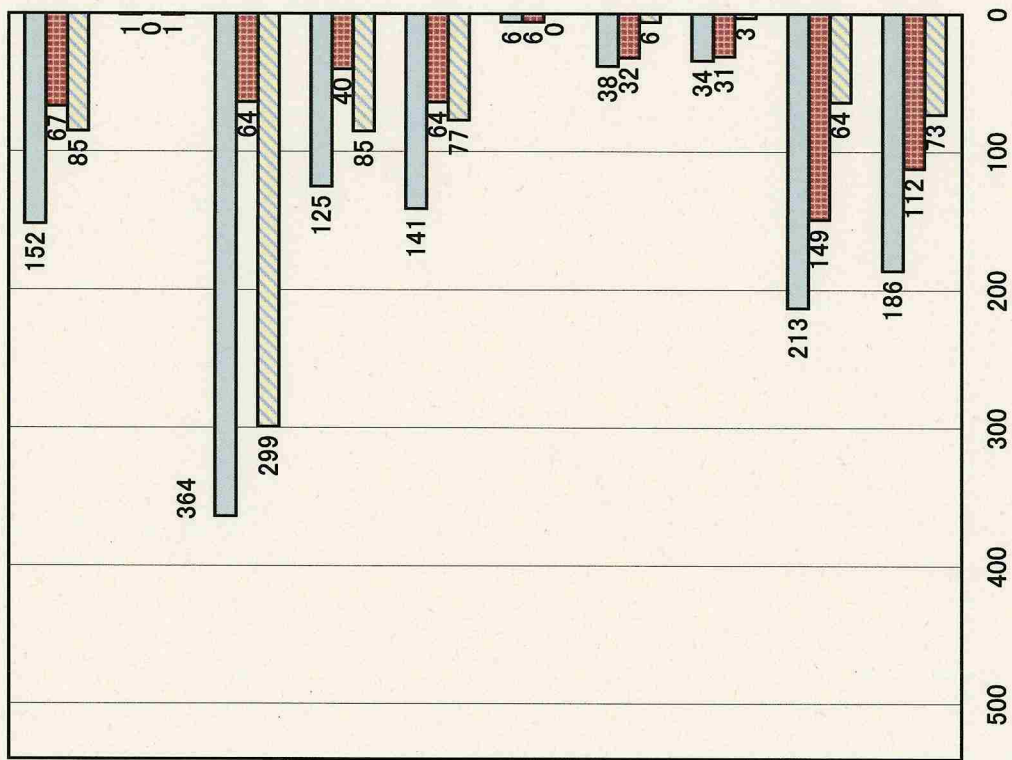
職業別	項目	計			男	女
		求人数	求職者数	求人倍率	求職者数	求職者数
職業計		504	1,260	0.40	565	693
A 専門的・技術的職業		103	152	0.68	67	85
	03 機械・電気技術者	0	6	0.00	3	3
	05 建築・土木・測量技術者	8	14	0.57	14	0
	06 情報処理技術者	2	6	0.33	4	2
	07 その他の技術者	0	2	0.00	2	0
	08 医師、歯科医師、獣医師、薬剤師	6	2	3.00	1	1
	09 保健師、助産師、看護師	25	15	1.67	0	15
	10 医療技術者	13	2	6.50	1	1
	11 その他の保健医療の職業	10	7	1.43	0	7
	12 社会福祉専門の職業	30	46	0.65	10	36
	18 美術家、デザイナー、写真家	2	24	0.08	11	13
B 管理的職業		0	1	0.00	0	1
C 事務的職業		65	364	0.18	64	299
	25 一般事務の職業	50	337	0.15	59	277
	26 会計事務の職業	6	19	0.32	2	17
	27 生産関連事務の職業	2	0	-	0	0
	28 営業、販売関連事務の職業	6	7	0.86	2	5
	29 外勤事務の職業	0	0	-	0	0
	30 運輸、通信事務の職業	1	0	-	0	0
	31 事務用機械操作の職業	0	1	0.00	1	0
D 販売の職業		44	125	0.35	40	85
	32 商品販売の職業	42	121	0.35	36	85
	33 販売類似の職業	2	4	0.50	4	0
E サービスの職業		110	141	0.78	64	77
	34 家庭生活支援サービスの職業	5	1	5.00	0	1
	35 生活衛生サービスの職業	7	16	0.44	6	10
	36 飲食物調理の職業	24	56	0.43	28	28
	37 接客・給仕の職業	60	38	1.58	16	22
	38 居住施設・ビル等の管理の職業	1	5	0.20	5	0
	39 その他のサービスの職業	13	25	0.52	9	16
F 保安の職業		3	6	0.50	6	0
G 農林漁業の職業		13	38	0.34	32	6
H 運輸・通信の職業		14	34	0.41	31	3
	47 自動車運転の職業	14	31	0.45	28	3
	48 船舶・航空機運転の職業	0	1	0.00	1	0
	49 その他の運転の職業	0	1	0.00	1	0
	50 通信の職業	0	1	0.00	1	0
I 生産工程・労務の職業		60	213	0.28	149	64
	55 金属加工の職業	0	3	0.00	3	0
	56 金属溶接、溶断の職業	0	1	0.00	1	0
	57 一般機械器具組立、修理の職業	1	3	0.33	3	0
	58 電気機械器具組立、修理の職業	1	3	0.33	3	0
	59 輸送用機械器具組立、修理の職業	2	4	0.50	4	0
	60 計量計測機器・光学機械器具組立、修理の職業	0	0	-	0	0
	61 精穀・製粉・調味食品製造の職業	0	1	0.00	0	1
	62 食料品製造の職業	2	17	0.12	6	11
	68 印刷・製本の職業	0	4	0.00	2	2
	73 定置機関・機械および建設機械運転の職業	0	12	0.00	12	0
	74 電気作業	0	5	0.00	5	0
	75 採掘の職業	0	0	-	0	0
	76 建設躯体工事の職業	0	1	0.00	1	0
	77 建設の職業(建設体工事の職業を除く)	1	8	0.13	8	0
	78 土木の職業	3	23	0.13	23	0
	79 運搬労務の職業	1	24	0.04	21	3
	80 その他の労務の職業	47	89	0.53	49	40
分類不能の職業		92	186	0.49	112	73

求人・求職バランスシート

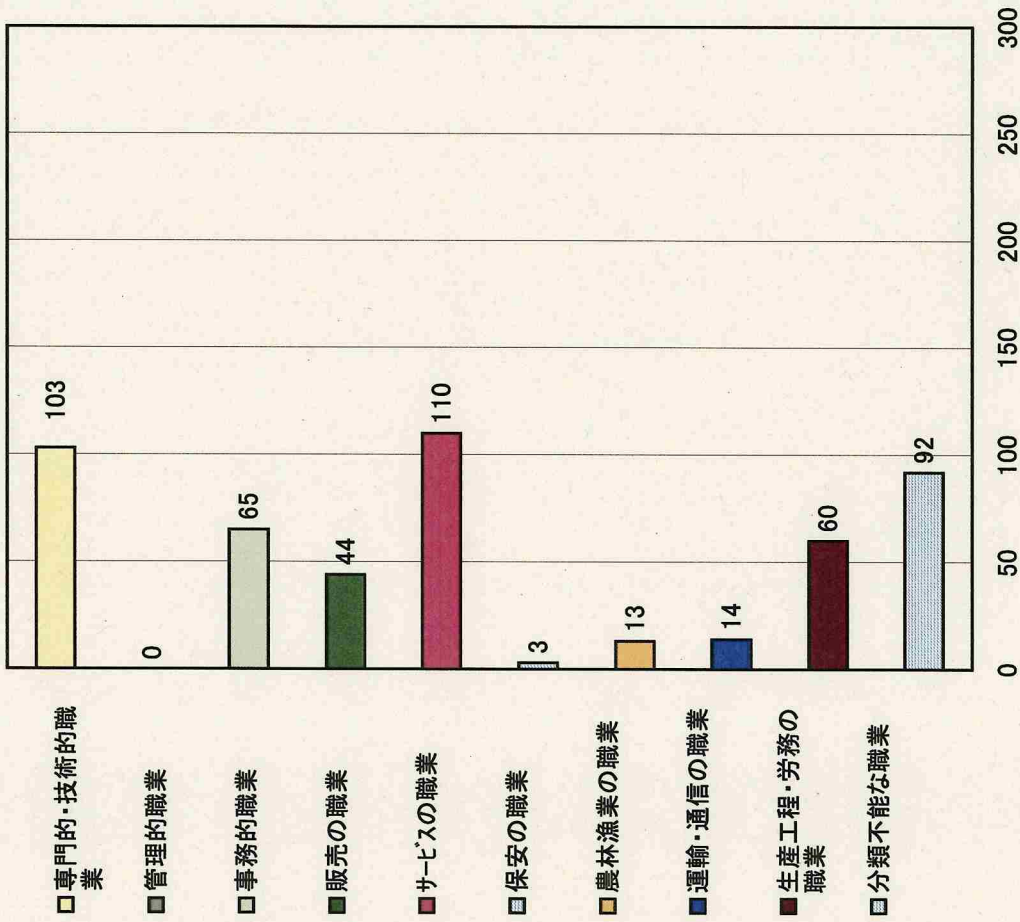
(新規学卒を除き、常用パートを含む)

八重山公共職業安定所 (平成24年12月)

《月間有効求職者数》



《月間有効求人人数》

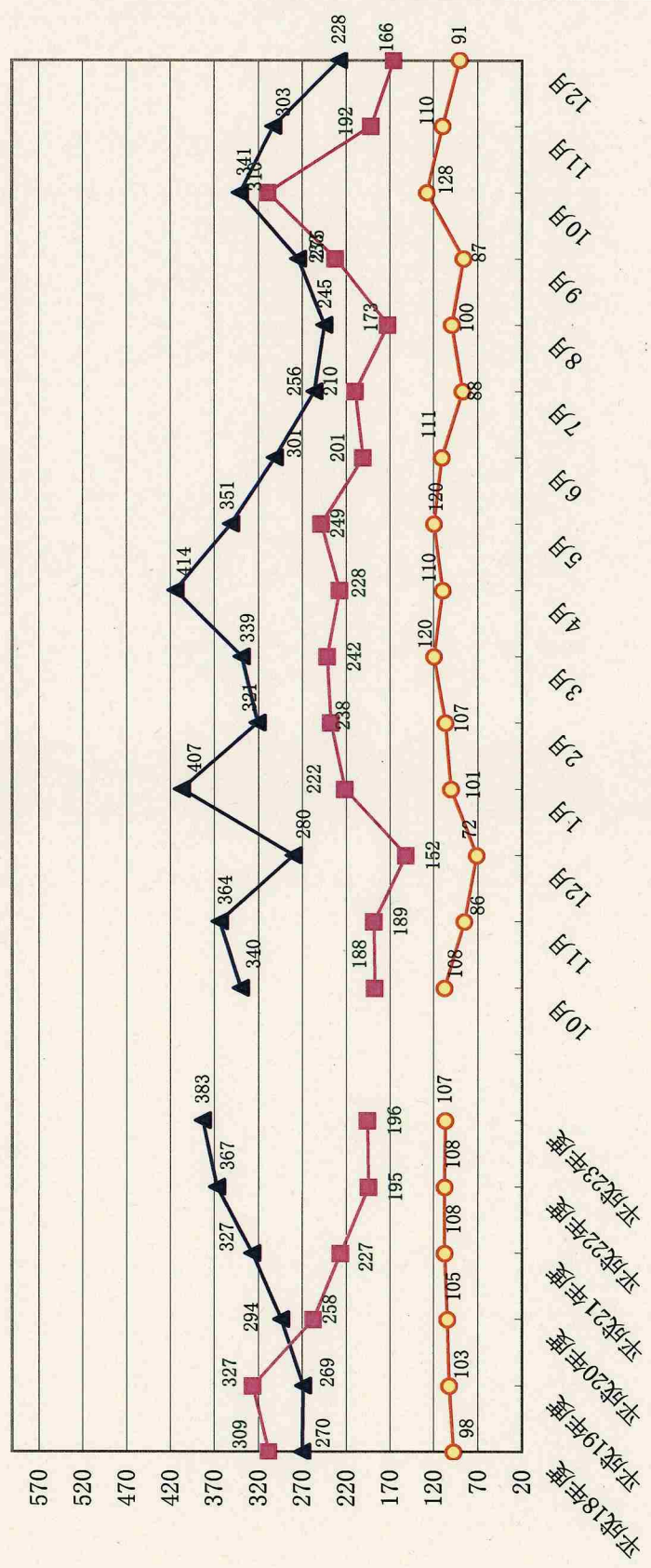


□女 ■男 □総計

※性別未記入登録の場合、男女各計に計上されないため、必ずしも総計と一致しない。

年度別月平均・月別・新規求職・新規求人・就職者の推移

単位(人)



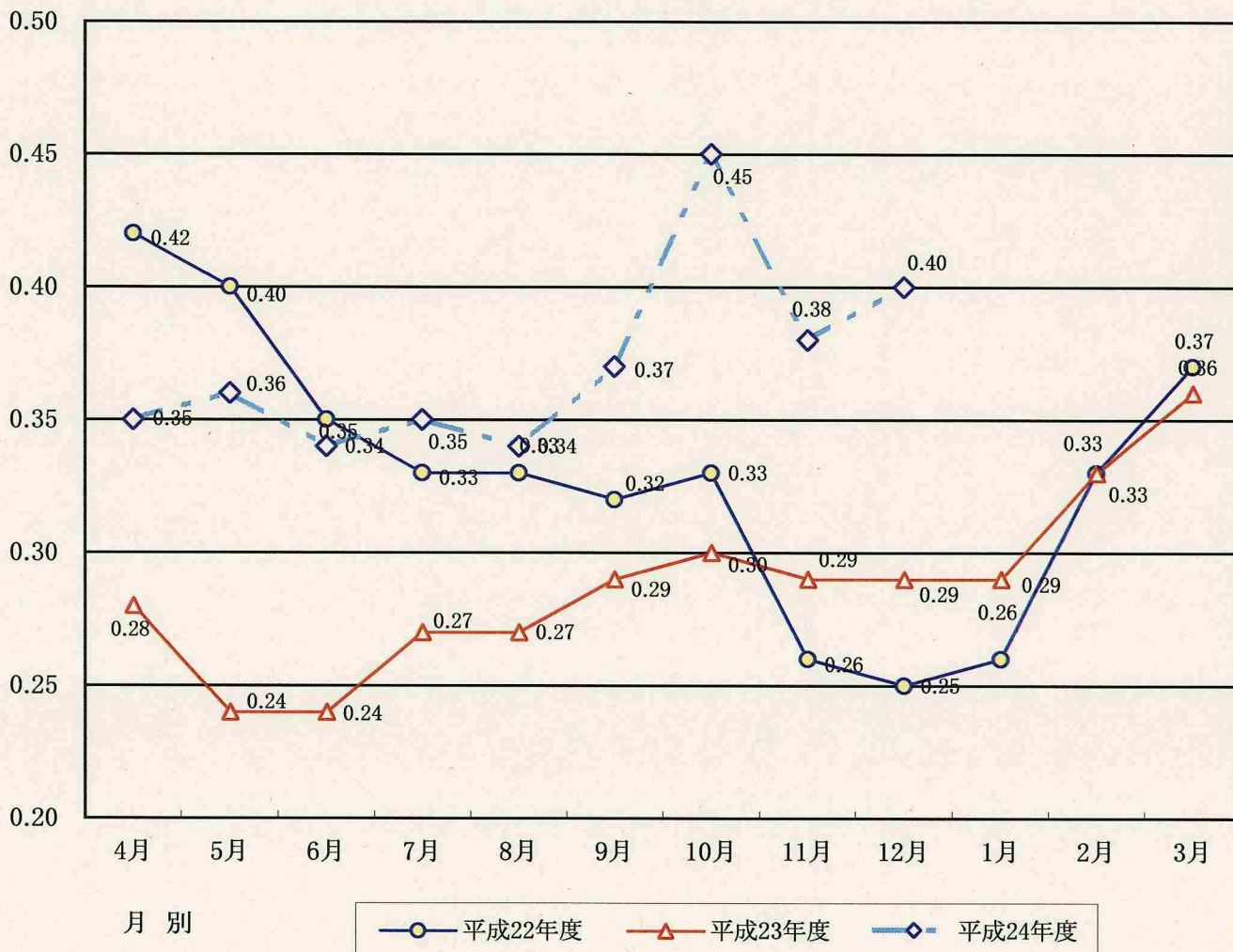
▲ 新規求職者数 ■ 新規求人 ○ 就職者数

	平成18年度	平成19年度	平成20年度	平成21年度	平成22年度	平成23年度	平成24年度
新規求職者数	270	269	294	327	367	383	
新規求人	309	327	258	227	195	196	
就職者数	98	103	105	108	108	107	

	平成24年														
	10月	11月	12月	1月	2月	3月	4月	5月	6月	7月	8月	9月	10月	11月	12月
新規求職者数	340	364	280	407	321	339	414	351	301	256	245	275	341	303	228
新規求人	188	189	152	222	238	242	228	249	201	210	173	233	310	192	166
就職者数	108	86	72	101	107	120	110	120	111	88	100	87	128	110	91

倍率

〈月別有効求人倍率〉

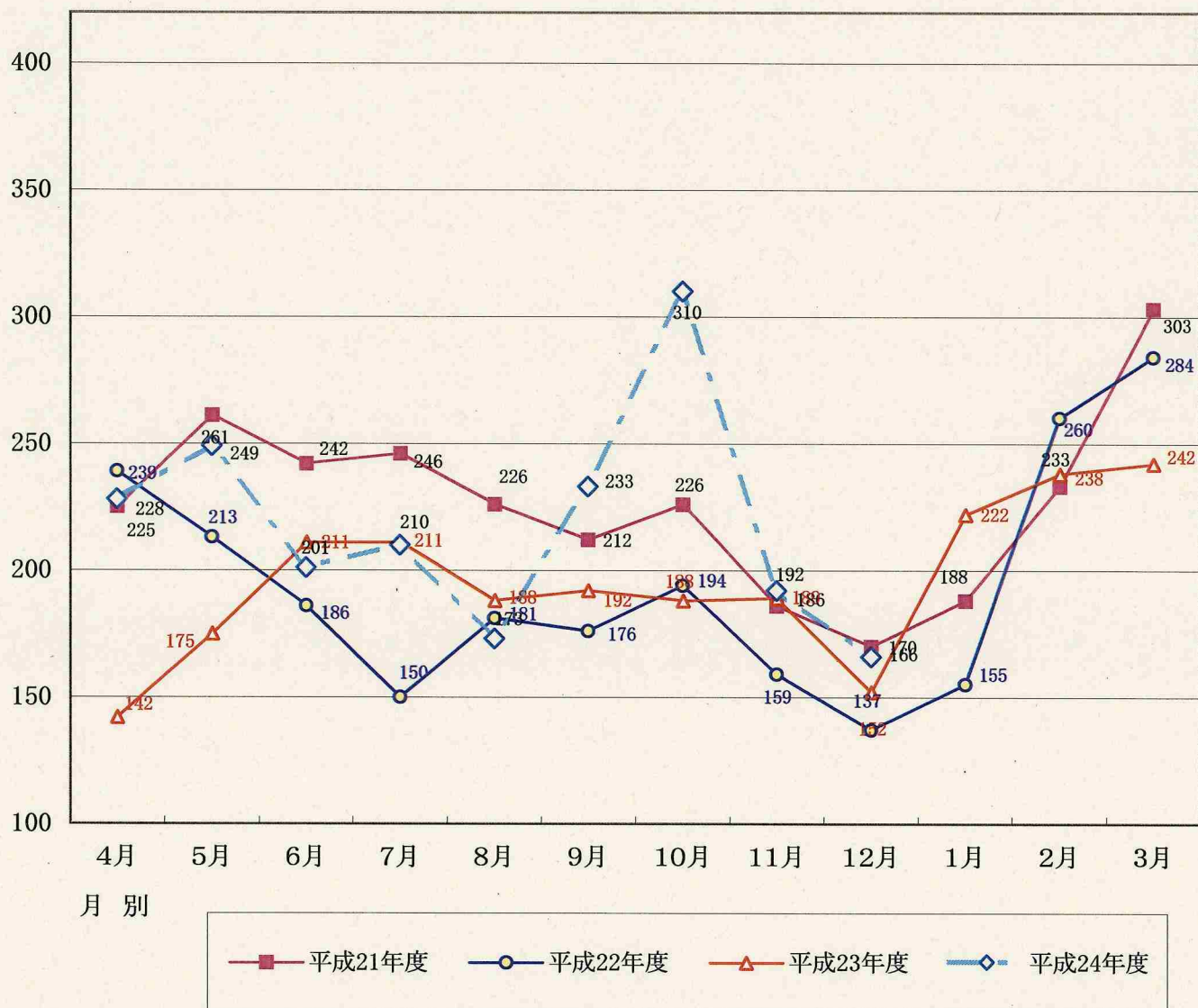


有効求人倍率	年度 \ 月	4月	5月	6月	7月	8月	9月	10月	11月	12月	1月	2月	3月	年度平均
	平成22年度	0.42	0.40	0.35	0.33	0.33	0.32	0.33	0.26	0.25	0.26	0.33	0.37	0.33
平成23年度	0.28	0.24	0.24	0.27	0.27	0.29	0.30	0.29	0.29	0.29	0.29	0.33	0.36	0.29
平成24年度	0.35	0.36	0.34	0.35	0.34	0.37	0.45	0.38	0.40					
前年度比(P)	0.07P	0.12P	0.10P	0.08P	0.07P	0.08P	0.15P	0.09P	0.11P					

▲印は減少、Pはポイントを示す。

新規求人数

〈月別新規求人数〉

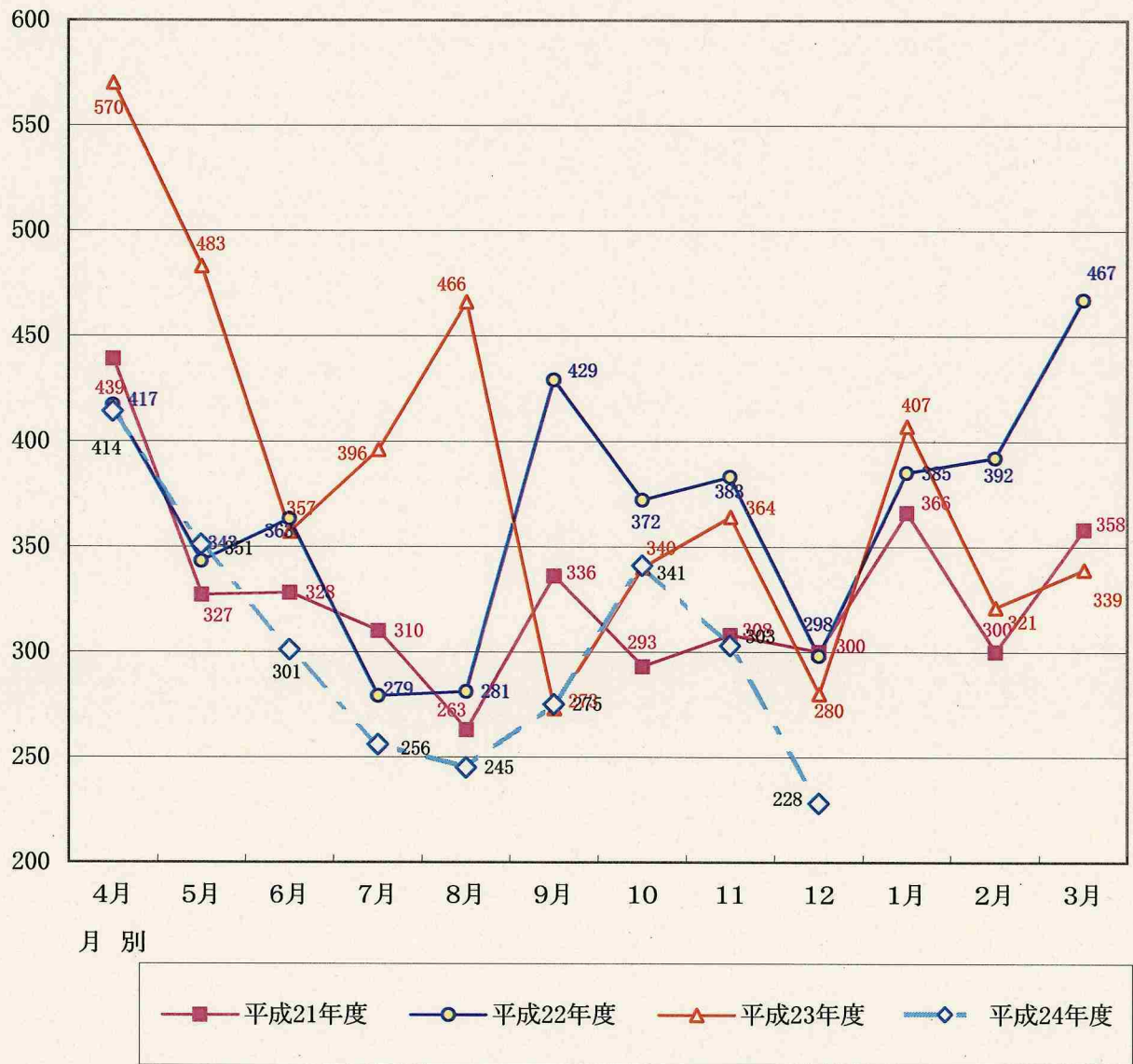


年度	4月	5月	6月	7月	8月	9月	10月	11月	12月	1月	2月	3月	合計	前年度比(%)
平成21年度	225	261	242	246	226	212	226	186	170	188	233	303	2,718	
平成22年度	239	213	186	150	181	176	194	159	137	155	260	284	2,334	-14.1
平成23年度	142	175	211	211	188	192	188	189	152	222	238	242	2,350	0.7
平成24年度	228	249	201	210	173	233	310	192	166				1,962	-16.5
前年度比(%)	60.6	42.3	▲4.7	▲0.5	▲8.0	21.4	64.9	1.6	9.2					▲16.5

▲は減少。

件数

〈月別新規求職申込件数〉

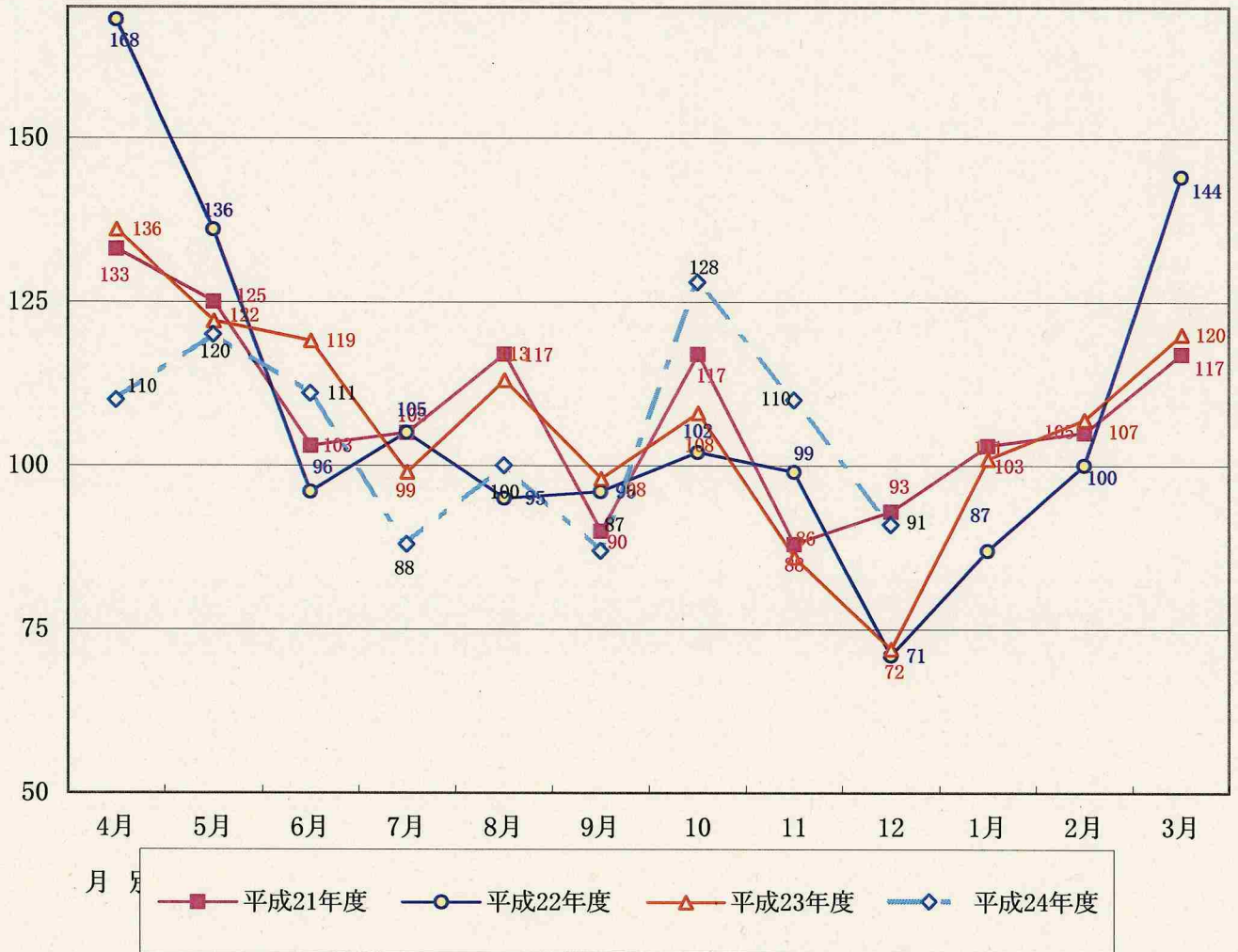


年度	4月	5月	6月	7月	8月	9月	10月	11月	12月	1月	2月	3月	合計
平成21年度	439	327	328	310	263	336	293	308	300	366	300	358	3,928
平成22年度	417	343	363	279	281	429	372	383	298	385	392	467	4,409
平成23年度	570	483	357	396	466	273	340	364	280	407	321	339	4,596
平成24年度	414	351	301	256	245	275	341	303	228				2,714
前年度比(%)	▲27.4	▲27.3	▲15.7	▲35.4	▲47.4	0.7	0.3	▲16.8	▲18.6				▲40.9

▲は減少。

＜ 就 職 件 数 ＞

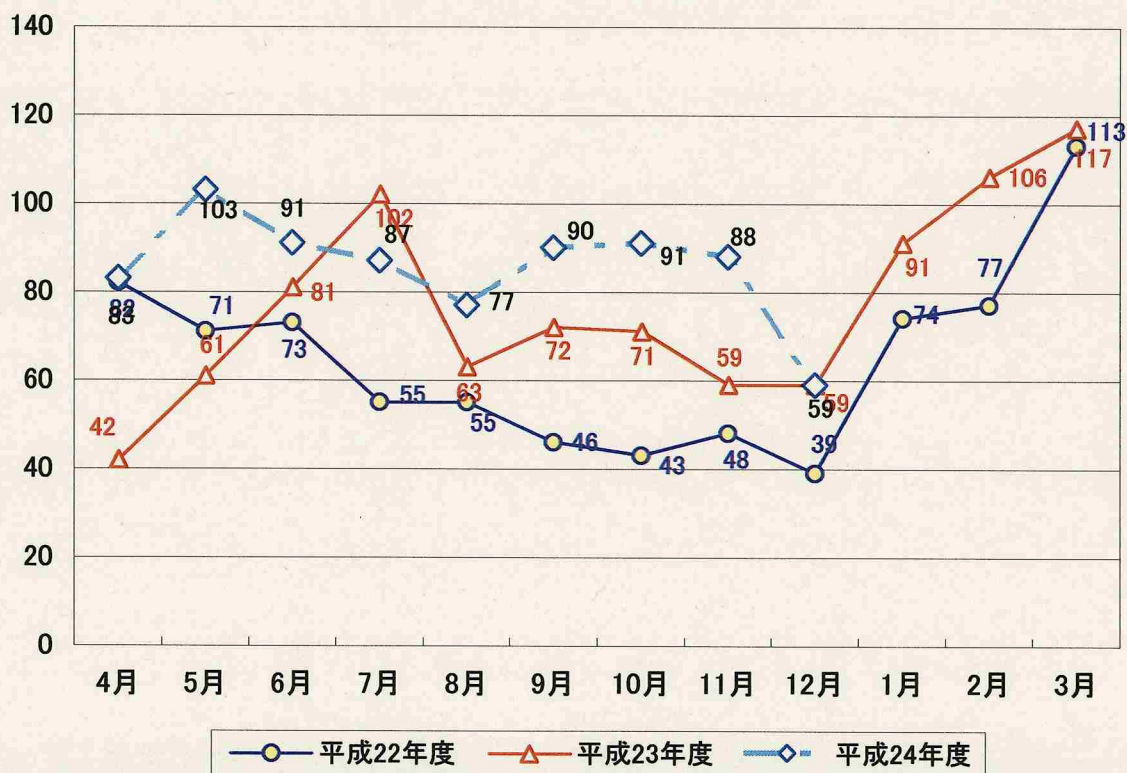
件 数



年度 \ 月	4月	5月	6月	7月	8月	9月	10月	11月	12月	1月	2月	3月	合 計	前年度比(%)
平成21年度	133	125	103	105	117	90	117	88	93	103	105	117	1296	
平成22年度	168	136	96	105	95	96	102	99	71	87	100	144	1299	0.2
平成23年度	136	122	119	99	113	98	108	86	72	101	107	120	1281	▲1.4
平成24年度	110	120	111	88	100	87	128	110	91				945	▲26.2
前年度比(%)	▲19.1	▲1.6	▲6.7	▲11.1	▲11.5	▲11.2	18.5	27.9	26.4				▲26.2	

▲は減少。

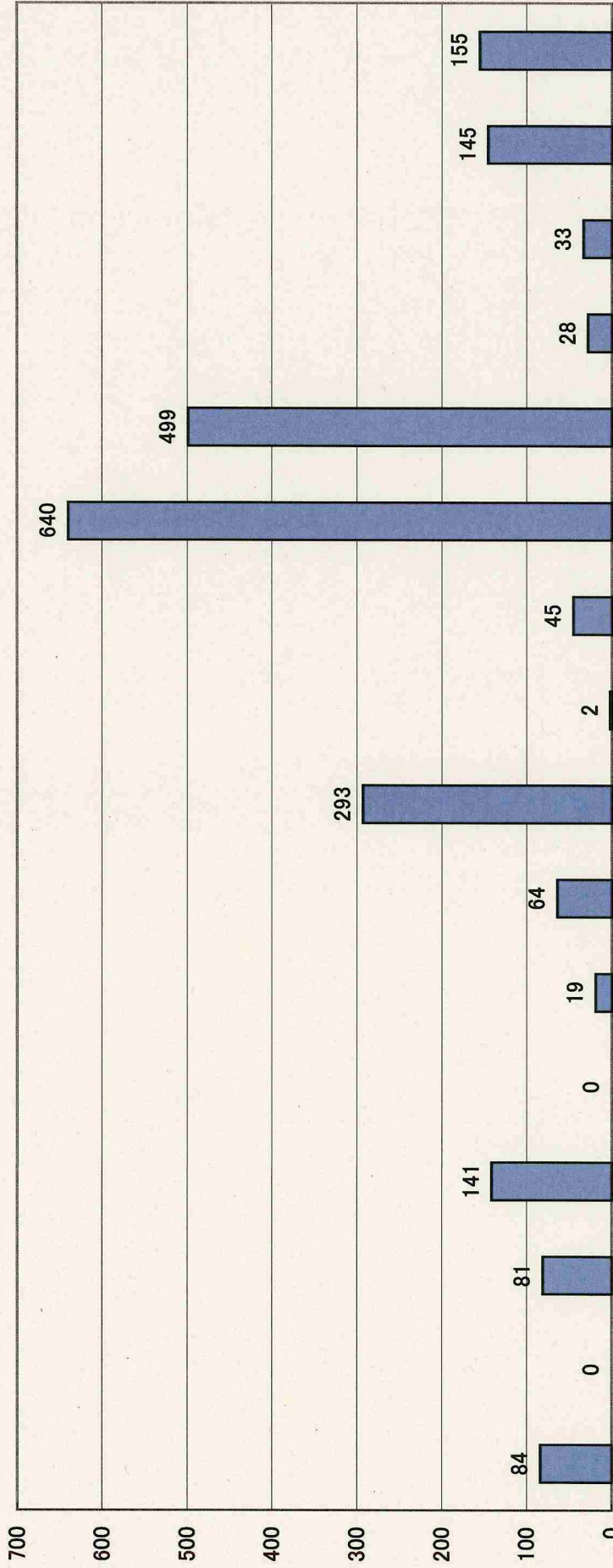
パート求人年度別・月別推移



	4月	5月	6月	7月	8月	9月	10月	11月	12月	1月	2月	3月	合計
平成22年度	82	71	73	55	55	46	43	48	39	74	77	113	776
平成23年度	42	61	81	102	63	72	71	59	59	91	106	117	924
平成24年度	83	103	91	87	77	90	91	88	59				769
前年度増減数	41	42	10	▲15	14	18	20	29	0				▲155
前年度比(%)	97.6	68.9	12.3	▲14.7	22.2	25.0	28.2	49.2	0.0				▲16.8

▲は減少。

産業別新規求人状況(平成23年度)



業種	計	農、林、漁業	建設業	製造業	電気・ガス・水道業	情報通信業	運輸業	卸売・小売業	金融・保険業	不動産業	飲食・店・宿泊業	医療・福祉業	教育、学習支援業	複合サービス事業	サービス業	公務・その他
人数	2,350	84	81	141	0	19	64	293	2	45	640	499	28	33	145	155
構成比(%)	100	3.6	3.4	6.0	0.0	0.8	2.7	12.5	0.1	1.9	27.2	21.2	1.2	1.4	6.2	6.6

※ 単位：人、%。但し、構成比は四捨五入してあるため必ずしも計と一致しない。
人数は、新規卒者を除き・パートタイムを含む。