



ハローワーク宮古発表
 平成30年1月30日(火)

担 当	宮古公共職業安定所
	所 長 知念 宏和
	統括職業指導官 吉濱 綾子
	電 話：0980-72-3329

「雇用の動き」平成29年12月

12月の有効求人倍率は1.61倍で前年同月比と増減なし

就職件数は92件で前年同月比5.7%の増加

～有効求人倍率は前年同月と同倍率で変動なし～

1 有効求人倍率は1.61倍で、前年同月比と増減なし

- 月間有効求人数は1,252人で、前年同月比6.4%増加。
- 月間有効求職者数は778人で、前年同月比6.3%増加。

2 新規求人数は317人で、前年同月比27.6%(121人)減と2ヶ月連続の減少

- 産業別新規求人状況《前年同月比:増減5人以上》()内は前年同月値

【増加】◇不動産業、賃貸業 11人(4人)で、175.0%増
 ◇公務・その他 35人(13人)で、169.2%増

【減少】◇農・林・漁業 1人(6人)で、83.3%減

◇製造業 18人(26人)で、30.8%減 ◇情報通信業 0人(22人)で、100.0%減

◇卸売・小売業 19人(65人)で、70.8%減 ◇医療、福祉 109人(130人)で、16.2%減

◇宿泊業・飲食サービス業 23人(49人)で、53.1%減

◇サービス業(他に分類されないもの) 39人(65人)で、40.0%減

3 新規求職申込件数は146件で、前年同月比2.7%(4件)減と2ヶ月連続の減少

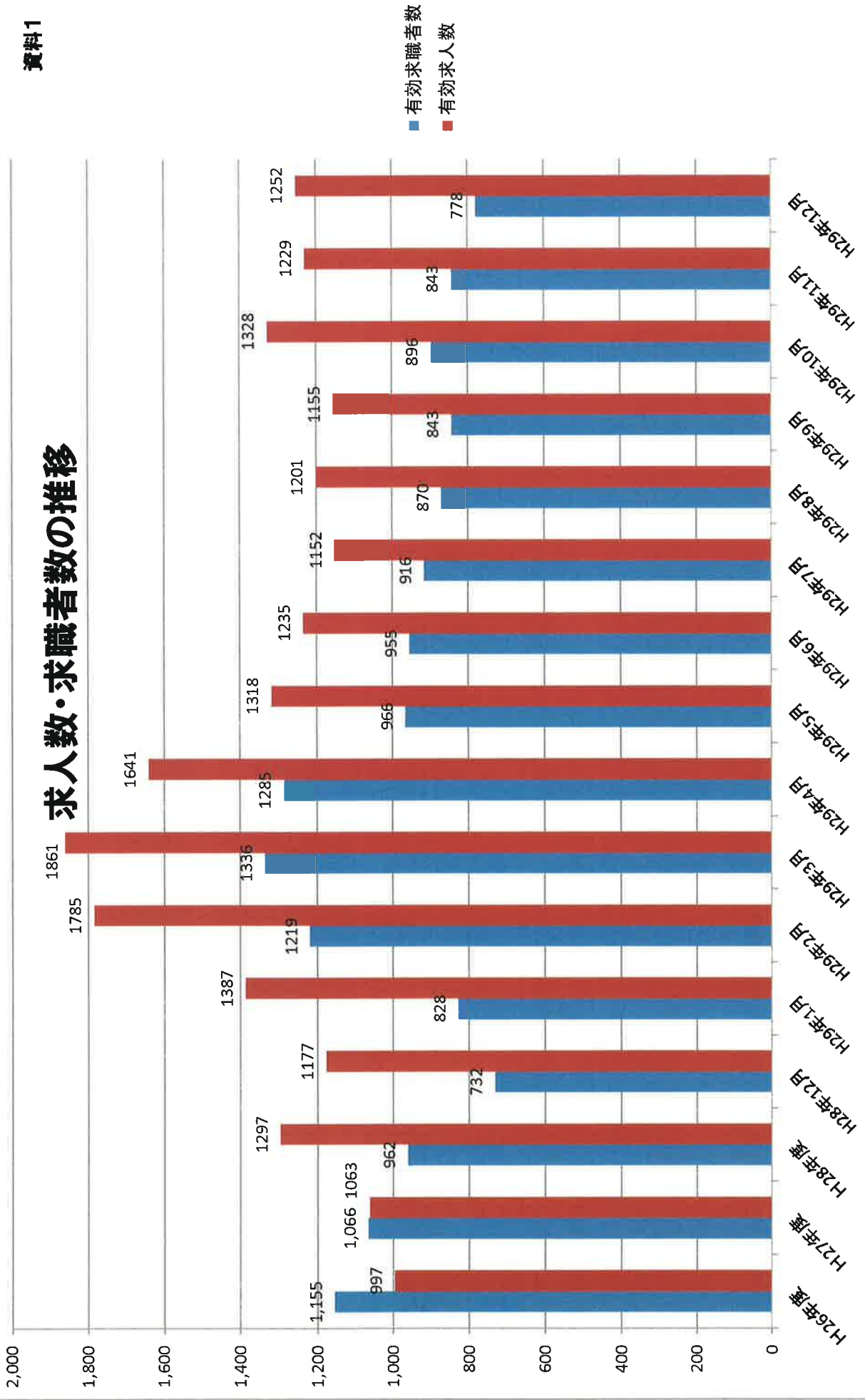
4 就職件数は92件で、前年同月比5.7%(5件)の増加

- 県内就職件数は90件で、前年同月比9.8%(8件)増加
- 県外就職件数は2件で、前年同月比60.0%(3件)減少

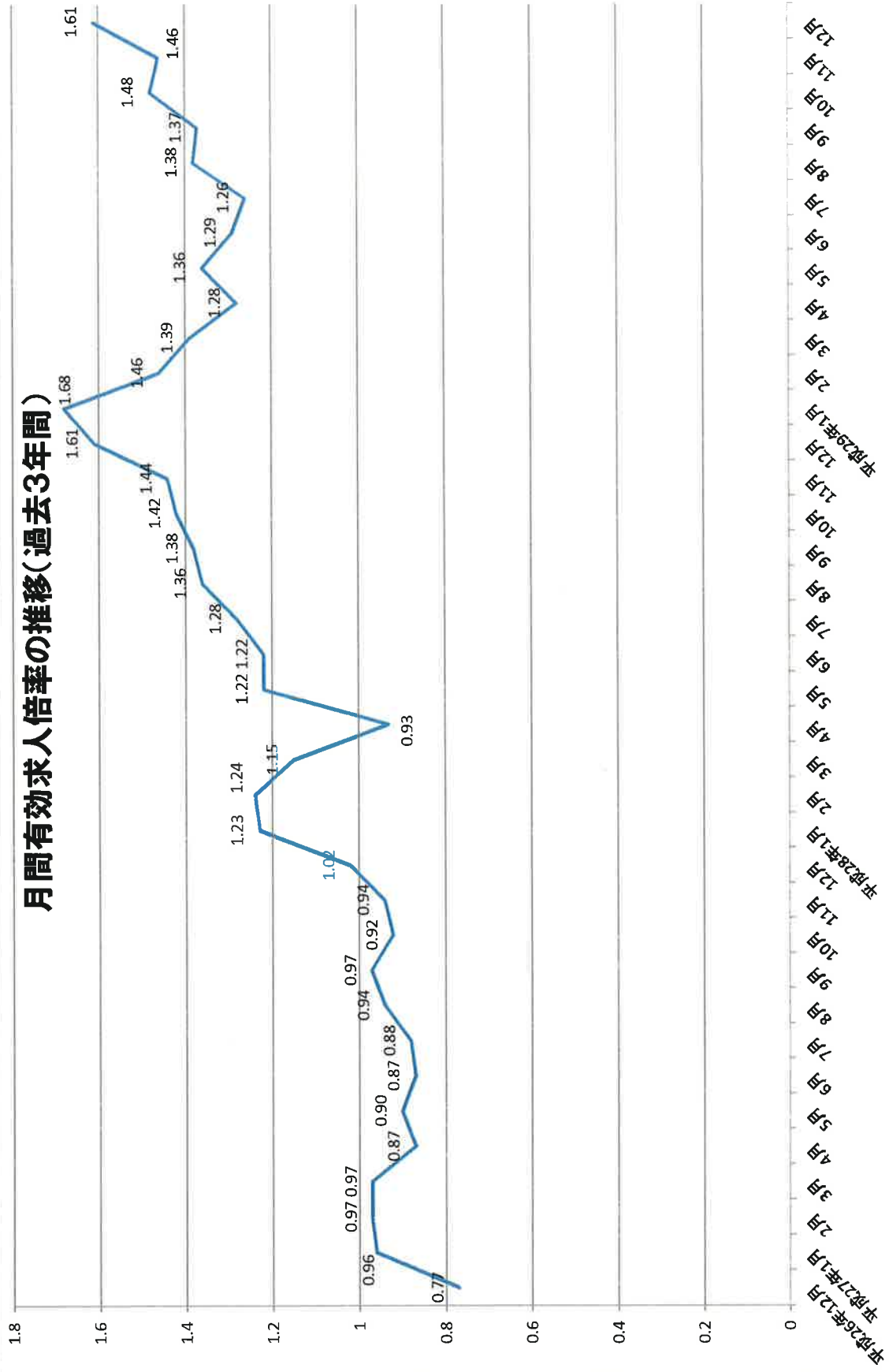
平成29年12月 ハローワーク宮古 記者発表資料

求人・求職の推移	資料 1
月別有効求人倍率の推移	資料 2
一般職業紹介状況	資料 3
一般職業紹介状況（前年同月比）	資料 4
産業別・規模別新規求人状況	資料 5
産業別就職状況（常用）	資料 6
パートタイム職業紹介状況	資料 7
職業別求人・求職バランスシート(常用)	資料 8

求人数・求職者数の推移



月間有効求人倍率の推移(過去3年間)



一般職業紹介状況（新規学卒を除きパートタイムを含む）

平成29年12月

項目	A 新規求職申込件数		B 月間有効求職者数		C 新規求人数		D 月間有効求人数		E 紹介件数		F 求人倍率		G 就職件数				H 就職率		I 充足数		J 充足率			
	常	用	常	用	常	用	常	用	常	用	新規C-A	有効D-B	常	用	県内	県外	臨時・季節	一般受給者の数	有効G/A×100	新規G/A×100	常用	有効I/D×100	新規I/C×100	
平成26年度計	3,339	3,308	13,857	13,746	4,505	4,196	11,962	11,205	4,651	1,35	0.86	1,783	1,692	53	1,730	1,692	20	237	12.9	53.4	1,722	1,655	14.4	38.2
平成27年度計	3,234	3,211	12,794	12,737	4,734	4,322	12,751	11,693	4,175	1.46	1.00	1,660	1,522	36	1,624	1,522	8	242	13.0	51.3	1,591	1,480	12.5	33.6
平成28年度計	3,126	3,108	11,538	11,496	5,622	5,202	15,564	14,462	3,743	1.80	1.35	1,714	1,592	68	1,646	1,592	20	224	14.9	54.8	1,588	1,508	10.2	28.2
28年度月平均	261	259	962	958	469	434	1,297	1,205	312	*	*	143	133	6	137	133	2	19	*	*	132	126	*	*
対前年度比																								
28年 12月	150	150	732	729	438	392	1,177	1,073	164	2.92	1.61	87	79	5	82	79	0	20	11.9	58.0	72	66	6.1	16.4
29年 1月	297	297	828	828	590	548	1,387	1,258	360	1.99	1.68	104	88	5	99	88	2	22	12.6	35.0	94	82	6.8	15.9
2月	613	613	1,219	1,219	808	755	1,785	1,654	824	1.32	1.46	117	100	6	111	100	2	19	9.6	19.1	110	96	6.2	13.6
3月	307	307	1,336	1,336	517	478	1,861	1,737	415	1.68	1.39	236	229	2	234	229	0	15	17.7	76.9	235	229	12.6	45.5
4月	301	300	1,285	1,284	456	443	1,641	1,552	279	1.51	1.28	275	271	0	275	271	0	16	21.4	91.4	275	271	16.8	60.3
5月	235	235	966	966	413	379	1,318	1,243	295	1.76	1.36	160	155	2	158	155	1	9	16.6	68.9	157	153	11.9	38.0
6月	232	232	955	955	425	393	1,235	1,160	252	1.83	1.29	126	120	7	119	120	0	12	13.2	54.3	110	108	8.9	25.9
7月	203	202	916	915	413	380	1,152	1,059	225	2.03	1.26	113	102	6	107	102	1	8	12.3	55.7	102	98	8.9	24.7
8月	192	187	870	865	437	394	1,201	1,105	226	2.28	1.38	138	129	4	134	129	1	20	15.9	71.9	129	126	10.7	29.5
9月	198	198	843	838	362	353	1,155	1,076	219	1.83	1.37	135	124	3	132	124	0	34	16.0	68.2	133	122	11.5	36.7
10月	273	273	896	891	617	574	1,328	1,240	256	2.26	1.48	118	110	7	111	110	2	20	13.2	43.2	106	102	8.0	17.2
11月	190	187	843	840	374	316	1,229	1,121	226	1.97	1.46	103	99	4	99	99	0	21	12.2	54.2	96	94	7.8	25.7
12月	146	144	778	774	317	251	1,252	1,092	174	2.17	1.61	92	81	2	90	81	0	14	11.8	63.0	89	79	7.1	28.1
増減比	▲2.7	▲4.0	6.3	6.2	▲1.7	▲27.6	6.4	1.8	6.1	▲0.75	0.00	5.7	2.5	9.8	▲60.0	2.5	-	▲30.0	▲0.1p	5.0	23.6	19.7	1.0	11.7
前	▲232	▲230	▲7.7	▲7.9	0.0	▲15.2	1.9	▲2.6	▲23.0	0.20	0.15	▲10.7	▲18.2	▲9.1	▲50.0	▲18.2	-	▲33.3	▲0.4	8.8	▲7.3	▲16.0	▲0.7	2.4

G欄 臨時・季節については平成14年度より集計方法変更

一般職業紹介状況(前年同月比) (新規学卒を除き、パートタイムを含む)

(平成29年12月)

項目 年月	1.新規求職 申込み数 前年同月比 (%)		2.月間有効 求職者数 前年同月比 (%)		3.新規 求人数 前年同月比 (%)		4.月間有効 求人数 前年同月比 (%)		5.新規求人倍率 前年同月差 ポイント 倍		6.有効求人倍率 前年同月差 ポイント 倍		7.就 職 件 数 前年同月比 前年同月差				8.就職率 有効求職 前年同月差(P) 有効求人 前年同月差(P)		10.充足率 有効求人 前年同月差(P)	
	前年同月比		前年同月比		前年同月比		前年同月比		前年同月差		前年同月差		前年同月比		前年同月比		前年同月差		前年同月差	
	県内	県外	臨時・季節	臨時・季節	臨時・季節	臨時・季節	臨時・季節	臨時・季節	臨時・季節	臨時・季節	臨時・季節	臨時・季節	臨時・季節	臨時・季節	臨時・季節	臨時・季節	臨時・季節	臨時・季節	臨時・季節	臨時・季節
26年度	▲ 9.1	▲ 10.3	▲ 5.9	6.3	1.35	0.19	0.86	0.13	▲ 3.4	▲ 1.8	▲ 36.1	*	1.0	▲ 1.1	▲ 2.8					
27年度	▲ 3.1	▲ 7.7	5.1	6.6	1.46	0.11	1.00	0.14	▲ 6.9	▲ 6.1	▲ 32.1	*	0.1	▲ 1.9	▲ 4.6					
28年度	▲ 3.3	▲ 9.8	18.6	22.1	1.80	0.34	1.35	0.35	3.3	1.4	88.9	*	1.9	▲ 2.3	▲ 5.4					
H28年																				
12月	▲ 12.8	▲ 22.0	20.3	23.1	2.92	0.80	1.61	0.59	▲ 4.4	▲ 8.9	400.0	-	2.2	▲ 2.7	▲ 6.7					
H29年																				
1月	42.1	▲ 5.7	20.9	28.3	1.99	▲ 0.34	1.68	0.45	9.5	6.5	150.0	-	1.8	▲ 1.8	▲ 3.2					
2月	▲ 10.9	▲ 1.9	7.0	15.9	1.32	0.22	1.46	0.22	7.3	5.7	50.0	100.0	0.8	▲ 0.1	0.8					
3月	▲ 1.3	▲ 1.5	8.8	18.8	1.68	0.15	1.39	0.24	▲ 0.8	0.0	▲ 50.0	100.0	0.1	▲ 2.7	▲ 4.8					
4月	2.7	▲ 0.9	5.3	35.5	1.51	▲ 0.03	1.28	0.35	▲ 16.4	▲ 16.2	▲ 100.0	-	▲ 4.0	▲ 8.8	▲ 11.3					
5月	2.2	7.5	27.1	19.9	1.76	0.25	1.36	0.08	28.0	30.6	▲ 50.0	-	2.7	0.7	0.2					
6月	0.9	4.1	▲ 1.8	10.3	1.83	0.05	1.29	0.07	13.5	12.1	75.0	-	1.1	▲ 0.6	1.4					
7月	3.0	1.2	▲ 4.2	▲ 0.8	2.03	▲ 0.16	1.26	▲ 0.02	3.7	11.5	▲ 53.8	-	0.3	0.8	2.9					
8月	▲ 2.5	1.0	17.8	2.6	2.28	0.40	1.38	0.02	▲ 1.4	0.8	▲ 42.9	▲ 66.7	▲ 0.4	▲ 0.6	▲ 6.1					
9月	▲ 7.0	▲ 3.7	▲ 20.4	▲ 4.2	1.83	▲ 0.31	1.37	▲ 0.01	4.7	10.9	▲ 70.0	▲ 100.0	1.3p	7.6p	11.0p					
10月	38.6	4.9	44.8	9.5	2.26	0.1p	1.48	0.06p	0.9	1.8	▲ 12.5	100.0	▲ 0.5	▲ 0.4	▲ 6.7					
11月	▲ 5.9	3.4	▲ 5.3	4.7	1.97	0.01p	1.46	0.02p	▲ 6.4	▲ 7.5	33.3	-	▲ 1.3p	▲ 0.1	2.2p					
12月	▲ 2.7	6.3	▲ 27.6	6.4	2.17	▲ 0.8p	1.61	0.00p	▲ 10.7	9.8	▲ 60.0	-	▲ 0.1p	5.0p	11.7p					

産業別・規模別新規求人状況 (新規学卒を除きパートタイムを含む)

(平成29年12月)

項目	求人状況							
	当月		前月		前年同月		増減比(%)	
	H29年12月		H29年11月		H28年11月		増減比(%)	
	計	うち常用	計	うち常用	計	うち常用	前月比	前年同月比
産業別・規模別								
A. 農・林・漁業 (01~04)	1	1	1	1	6	4	0.0	▲ 83.3
C. 鉱業・採石業・砂利採取業 (05)	0	0	0	0	0	0	—	—
D. 建設業 (06~08) *	16	14	37	37	19	18	▲ 56.8	▲ 15.8
E. 製造業 (09~32)	18	18	44	44	26	26	▲ 59.1	▲ 30.8
09. 食料品製造業	3	3	24	24	7	7	▲ 87.5	▲ 57.1
10. 飲料・たばこ・飼料製造業	0	0	8	8	0	0	▲ 100.0	—
11. 繊維工業	0	0	0	0	0	0	—	—
12. 木材・木製品製造業	0	0	0	0	0	0	—	—
13. 家具・装備品製造業	0	0	0	0	0	0	—	—
14. パルプ・紙・紙加工品製造業	0	0	0	0	0	0	—	—
15. 印刷・同関連業	0	0	3	3	0	0	▲ 100.0	—
16. 化学工業	12	12	9	9	19	19	33.3	▲ 36.8
17. 石油製品・石炭製品製造業	0	0	0	0	0	0	—	—
18. プラスチック製品製造業	0	0	0	0	0	0	—	—
19. ゴム製品製造業	0	0	0	0	0	0	—	—
21. 窯業・土石製品製造業	0	0	0	0	0	0	—	—
22. 鉄鋼業	0	0	0	0	0	0	—	—
23. 非鉄金属製造業 *	0	0	0	0	0	0	—	—
24. 金属製品製造業	3	0	0	0	0	0	—	—
25. はん用機械器具製造業	0	0	0	0	0	0	—	—
26. 生産用機械器具製造業	0	0	0	0	0	0	—	—
27. 業務用機械器具製造業	0	0	0	0	0	0	—	—
28. 電子部品・デバイス・電子回路製造業 *	0	0	0	0	0	0	—	—
29. 電気機械器具製造業	0	0	0	0	0	0	—	—
30. 情報通信機械器具製造業 *	0	0	0	0	0	0	—	—
31. 輸送用機械器具製造業	0	0	0	0	0	0	—	—
20. 32. その他の製造業	0	0	0	0	0	0	—	—
F. 電気・ガス・熱供給・水道業 (33~36)	1	0	0	0	0	0	—	—
G. 情報通信業 (37~41)	0	0	11	1	22	2	▲ 100.0	▲ 100.0
H. 運輸業 (42~49)	10	10	4	4	6	6	150.0	66.7
I. 卸売・小売業 (50~61) *	19	16	63	43	65	62	▲ 69.8	▲ 70.8
J. 金融・保険業 (62~67)	2	2	0	0	1	1	—	100.0
K. 不動産業・賃貸業 (68. 70) *	11	9	0	0	4	2	—	175.0
L. 学術研究・専門・技術サービス業 (71~74)	3	3	3	3	4	4	0.0	▲ 25.0
M. 宿泊業・飲食サービス業 (75~77)	23	23	14	13	49	49	64.3	▲ 53.1
N. 生活関連サービス業・娯楽業 (78~80)	23	23	5	5	23	23	360.0	0.0
O. 教育・学習支援業 (81. 82)	0	0	1	1	4	4	▲ 100.0	▲ 100.0
P. 医療・福祉 (83~85)	109	93	130	120	130	127	▲ 16.2	▲ 16.2
Q. 複合サービス事業 (86. 87)	7	4	11	7	1	0	▲ 36.4	600.0
R. サービス業(他に分類されないもの) (88~96)	39	34	25	22	65	64	56.0	▲ 40.0
S. Y. 公営・その他(他に分類されるものを除く)・その他 (97. 98. 99)	35	1	25	15	13	0	40.0	169.2
IT関連産業合計 *の内数	0	0	13	3	24	4	▲ 100.0	▲ 100.0
合計	317	251	374	316	438	392	▲ 15.2	▲ 27.6
規模別								
29人以下	213	177	211	199	264	247	0.9	▲ 19.3
30~99人	75	60	124	99	130	102	▲ 39.5	▲ 42.3
100~299人	10	9	25	5	2	2	▲ 60.0	400.0
300~499人	16	5	14	13	42	41	14.3	▲ 61.9
500~999人	3	0	0	0	0	0	—	—
1000人以上	0	0	0	0	0	0	—	—

対前年比 5名以上増加

対前年比 5名以上減少

産業別就職状況(常用)

(平成29年12月)

産業別・規模別	項目	当月	前月	前年同月	増減比(%)		
		H29年12月	H29年11月	H28年12月	前月比	前年同月比	
		計	計	計			
産 業	A. B. 農・林・漁業(01~04)	2	2	0	0.0	—	
	C. 鉱業・採石業・砂利採取業(05)	0	0	0	—	—	
	D. 建設業(06~08)	9	4	3	125.0	200.0	
	E. 製造業(09~32)	4	5	6	▲20.0	▲33.3	
	09. 食料品製造業	3	5	2	▲40.0	50.0	
	10. 飲料・たばこ・飼料製造業	0	0	1	—	▲100.0	
	11. 繊維工業	0	0	0	—	—	
	12. 木材・木製品製造業	0	0	0	—	—	
	13. 家具・装備品製造業	0	0	0	—	—	
	14. パルプ・紙・紙加工品製造業	0	0	0	—	—	
	15. 印刷・同関連業	0	0	0	—	—	
	16. 化学工業	1	0	3	—	▲66.7	
	17. 石油製品・石炭製品製造業	0	0	0	—	—	
	18. プラスチック製品製造業	0	0	0	—	—	
	19. ゴム製品製造業	0	0	0	—	—	
	21. 窯業・土石製品製造業	0	0	0	—	—	
	22. 鉄鋼業	0	0	0	—	—	
	23. 非鉄金属製造業	0	0	0	—	—	
	24. 金属製品製造業	0	0	0	—	—	
	25. はん用機械器具製造業	0	0	0	—	—	
	26. 生産用機械器具製造業	0	0	0	—	—	
	27. 業務用機械器具製造業	0	0	0	—	—	
	28. 電子部品・デバイス・電子回路製造業	0	0	0	—	—	
	29. 電気機械器具製造業	0	0	0	—	—	
	30. 情報通信機械器具製造業	0	0	0	—	—	
	31. 輸送用機械器具製造業	0	0	0	—	—	
	20. 32. その他の製造業	0	0	0	—	—	
	別	F. 電気・ガス・熱供給・水道業(33~36)	0	0	0	—	—
		G. 情報通信業(37~41)	0	1	1	▲100.0	▲100.0
		H. 運輸業(42~49)	0	1	2	▲100.0	▲100.0
		I. 卸売・小売業(50~61)	10	10	8	0.0	25.0
		J. 金融・保険業(62~67)	0	3	1	▲100.0	▲100.0
62~64 銀行業等		0	0	0	—	—	
65. 66. 証券業, 商品先物取引業等		0	0	0	—	—	
67. 保険業(保険媒介代理業, 保険サービス業を含む)		0	3	1	▲100.0	▲100.0	
K. 不動産業(68. 70)		1	1	1	0.0	0.0	
L. 学術研究・専門・技術サービス業(71~74)		0	1	0	▲100.0	—	
M. 宿泊業・飲食サービス業(75~77)		1	3	8	▲66.7	▲87.5	
N. 生活関連サービス業・娯楽業(78~80)		2	4	5	▲50.0	▲60.0	
O. 教育, 学習支援業(81. 82)		0	1	0	▲100.0	—	
P. 医療, 福祉(83~85)		34	33	29	3.0	17.2	
Q. 複合サービス事業(86. 87)	1	0	1	—	0.0		
R. サービス業(他に分類されないもの)(88~96)	3	9	4	▲66.7	▲25.0		
S. T. 公務・その他(他に分類されるものを除く)・その他(97・98・99)	14	21	10	▲33.3	40.0		
IT関連産業(*) 合計	0	0	1	—	▲100.0		
合 計	81	99	79	▲18.2	2.5		

対前年同月比 5名以上増加

対前年同月比 5名以上減少

パートタイム職業紹介状況

平成29年12月

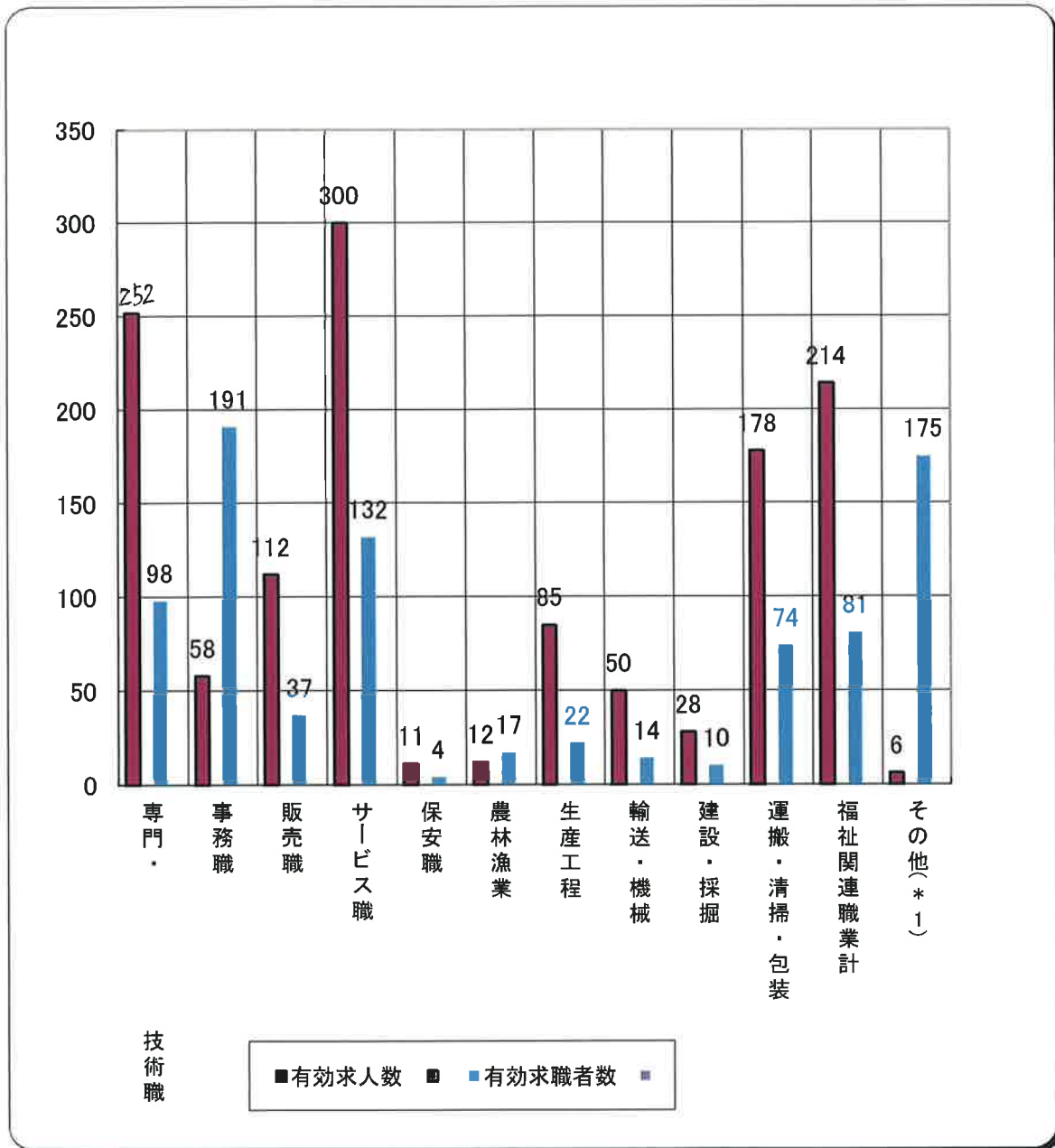
項目 年月	1. 新規求職 申込件数	2. 月間有効 求職者数	3. 新規 求職者数	4. 月間有効 求職者数	5. 紹介 件数	6. 新規求人 倍率 3/1	7. 有効求人 倍率 4/2	8. 就 職 件 数	9. 就 職 率		11. 充 足 率	
									就職件数/月間有効求職者数×100	就職件数/新規求職申込件数×100	充足数/月間有効求職者数×100	充足数/新規求職者数×100
平成27年度計	822	3,455	1,562	4,213	1,447	1.90	1.22	503	14.6	61.2	11.1	29.9
平成28年度計	912	3,394	1,965	5,436	1,153	1.90	1.22	543	14.6	61.2	11.1	29.9
28年度月平均	76	283	164	453	96	*	*	45	*	*	*	*
H28年 12月	57	242	163	437	56	2.86	1.81	29	12.0	50.9	5.0	13.5
H29年 1月	68	242	164	500	120	2.41	2.07	46	19.0	67.6	8.6	26.2
2月	110	279	245	544	196	2.23	1.95	40	14.3	36.4	6.8	15.1
3月	101	321	197	572	123	1.95	1.78	70	21.8	69.3	11.2	32.5
4月	101	348	132	510	79	1.31	1.47	42	12.1	41.9	7.1	27.3
5月	69	327	190	491	76	2.75	1.50	29	8.9	42.0	4.7	12.1
6月	64	317	139	438	53	2.17	1.38	39	12.3	60.9	7.5	23.7
7月	66	292	150	444	76	2.27	1.52	49	16.8	74.2	9.5	28.0
8月	62	298	166	434	80	2.68	1.46	37	12.4	59.7	7.8	20.5
9月	61	298	126	396	54	2.07	1.33	61	20.5	100.0	14.6	46.0
10月	110	326	207	450	69	1.88	1.38	43	13.2	39.1	8.4	18.4
11月	66	312	130	392	80	1.97	1.26	35	11.2	53.0	8.2	24.6
12月	40	291	102	422	52	2.55	1.45	28	9.6	70.0	6.2	25.5
前年同月比(差)	▲ 29.8	20.2	▲ 37.4	▲ 3.4	▲ 7.1	▲ 0.31	▲ 0.36	▲ 3.4	▲ 2.4	19.1	1.2	12.0
前月比(差)	▲ 39.4	▲ 6.7	▲ 21.5	7.7	▲ 35.0	0.58	0.19	▲ 20.0	▲ 1.6	17.0	▲ 2.0	0.9

職業別求人・求職バランスシート

資料8

平成 29年12月

常用のみ(パート含む)



	専門・技術職	事務職	販売職	サービス職	保安職	農林漁業	生産工程	輸送・機械	建設・採掘	運搬・清掃・包装	福祉関連職業計	その他(*1)
有効求人数	252	58	112	300	11	12	85	50	28	178	214	6
有効求職者数	98	191	37	132	4	17	22	14	10	74	81	175
有効求人倍率	2.57	0.30	3.03	2.27	2.75	0.71	3.86	3.57	2.80	2.41	2.64	0.03

(*1)その他は管理的職業及び分類不能の職業の合計数