



ハローワーク宮古発表

平成29年6月30日(金)

担 当	宮古公共職業安定所
	所 長 知念 宏和
	統括職業指導官 吉濱 綾子
	電 話 : 0980-72-3329

「雇用の動き」平成29年5月

5月の有効求人倍率は1.36倍で前年同月比0.14ポイント上昇
就職件数は160件で前年同月比28.0%の増加

～有効求人倍率は前年同月比で22カ月連続の上昇～

1 有効求人倍率は1.36倍で、前年同月比0.14ポイント上昇と22カ月連続の上昇

- 月間有効求人数は1,318人で、前年同月比19.9%増加。
- 月間有効求職者数は966人で、前年同月比7.5%増加。

2 新規求人数は413人で、前年同月比27.1%(68人)増と21カ月連続の増加

- 産業別新規求人状況《前年同月比:増減5人以上》 ()内は前年同月値
【増加】 ◇建設業 17人(7人)で、142.9%増 ◇製造業 32人(20人)で、60.0%増
◇情報・通信業 10人(1人)で、900.0%増 ◇卸売・小売業 35人(24人)で、45.8%増
◇医療・福祉 169人(110人)で、53.6%増
◇サービス業(他に分類されないもの) 56人(32人)で、75.0%増

【減少】 ◇宿泊・飲食サービス業 18人(37人)で、51.4%減

3 新規求職申込件数は235件で、前年同月比2.2%(5件)増と2カ月連続の増加

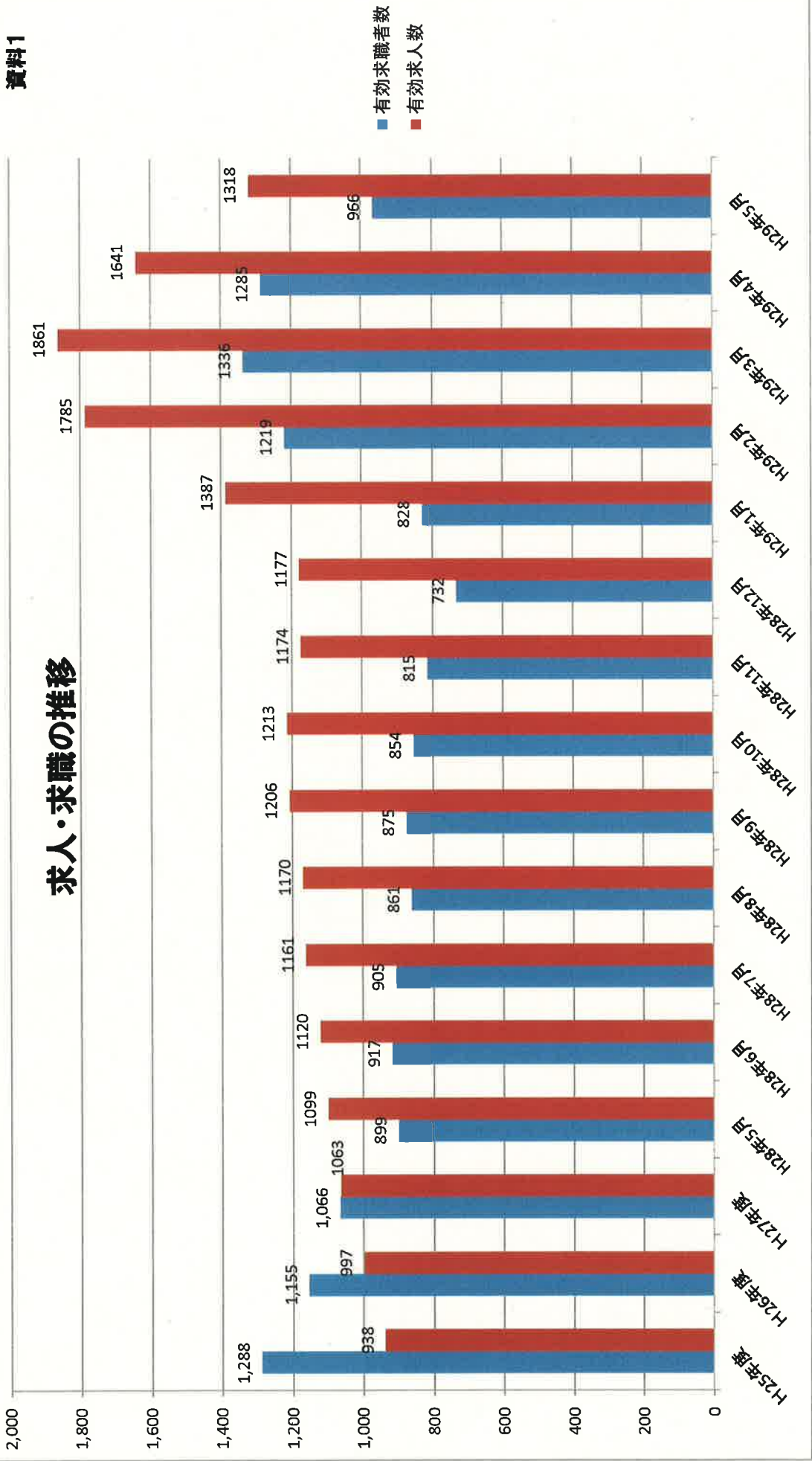
4 就職件数は160件で、前年同月比28.0%(35件)の増加

- 県内就職件数は158件で、前年同月比30.6%(37件)増加
- 県外就職件数は2件で、前年同月比50.0%(2件)減少

平成29年5月 ハローワーク宮古 記者発表資料

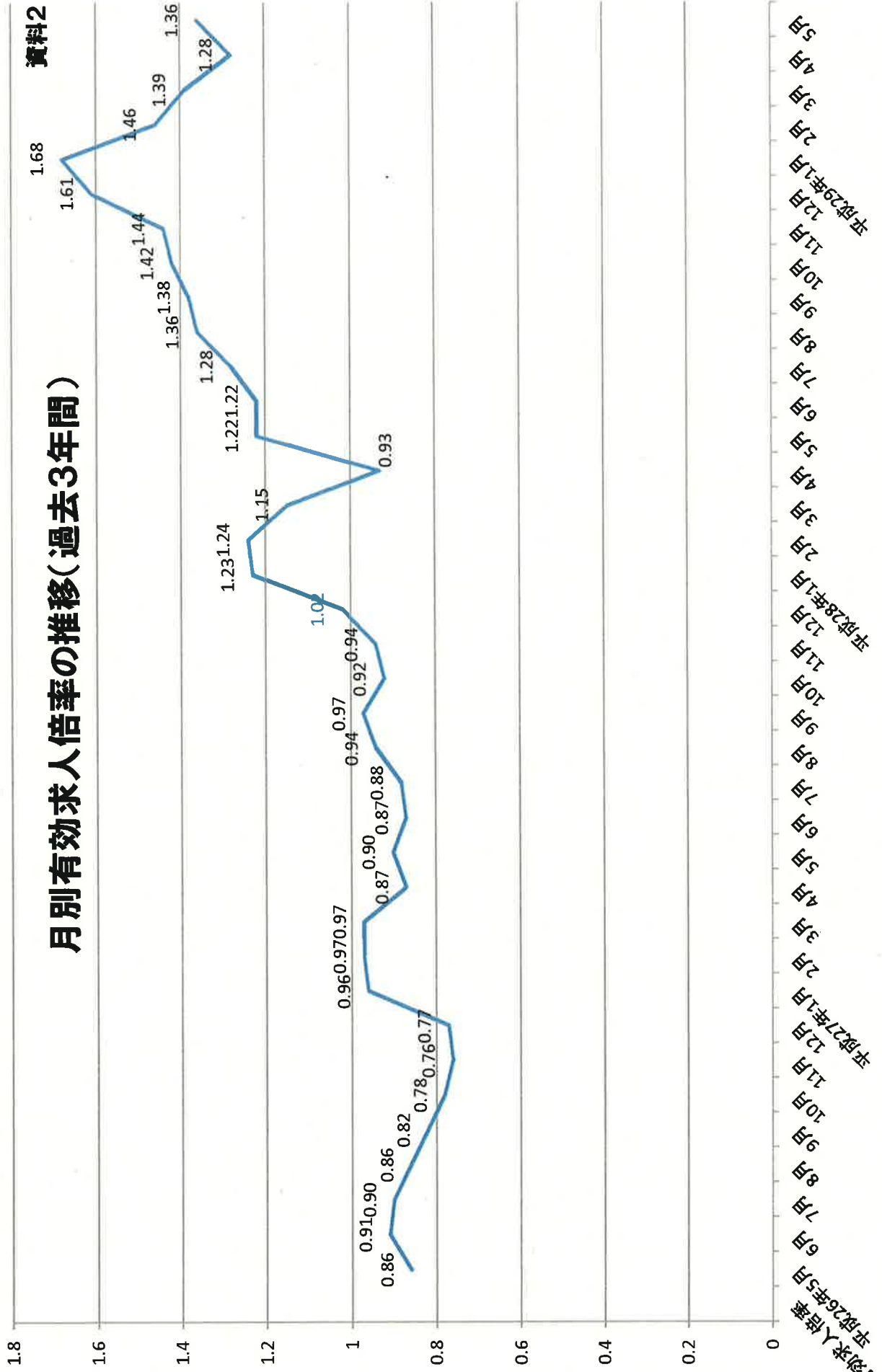
求人・求職の推移	資料 1
月別有効求人倍率の推移	資料 2
一般職業紹介状況	資料 3
一般職業紹介状況（前年同月比）	資料 4
産業別・規模別新規求人状況	資料 5
産業別就職状況（常用）	資料 6
パートタイム職業紹介状況	資料 7
職業別求人・求職バランスシート(常用)	資料 8

求人・求職の推移



資料2

月別有効求人倍率の推移(過去3年間)



一般職業紹介状況（新規学卒を除き パートタイムを含む）

平成29年5月

項目	A 新規求職申込件数		B 月間有効求職者数		C 新規求人数		D 月間有効求人数		E 紹介件数		F 求人倍率		G 就職件数				H 就職率		I 充足数		J 充足率			
	常	用	常	用	常	用	常	用	常	用	新規 C-A	有効 D-B	常	用	県内	県外	臨時・季節	(保)一般受給者の数	有効求職 G/B×100	新規求職 G/A×100	常用	有効求人 I/D×100	新規求人 I/C×100	
平成26年度計	3,339	3,308	13,857	13,746	4,505	4,196	11,962	11,205	4,651	1,35	0.86	1,783	1,692	1,730	53	20	237	12.9	53.4	1,722	1,655	14.4	38.2	
平成27年度計	3,234	3,211	12,794	12,737	4,734	4,322	12,751	11,893	4,175	1.46	1.00	1,660	1,522	1,624	36	8	242	13.0	51.3	1,591	1,480	12.5	33.6	
平成28年度計	3,126	3,108	11,538	11,496	5,622	5,202	15,564	14,462	3,743	1.80	1.35	1,714	1,592	1,646	68	20	224	14.9	54.8	1,588	1,508	10.2	28.2	
28年度月平均	261	259	962	958	469	434	1,297	1,205	312	*	*	143	133	137	6	2	19	*	*	132	126	*	*	
対前年度比																								
28年 5月	230	230	899	899	325	311	1,099	1,038	233	1.41	1.22	125	122	121	4	0	10	13.9	54.3	123	119	11.2	37.8	
6月	230	230	917	917	433	395	1,120	1,054	243	1.88	1.22	111	108	107	4	0	9	12.1	48.3	106	105	9.5	24.5	
7月	197	197	905	905	431	411	1,161	1,094	225	2.19	1.28	109	93	96	13	10	8	12.0	55.3	94	89	8.1	21.8	
8月	197	192	861	856	371	326	1,170	1,076	254	1.88	1.36	140	128	133	7	3	26	16.3	71.1	132	123	11.3	35.6	
9月	213	209	875	866	455	414	1,206	1,106	243	2.14	1.38	129	119	119	10	2	35	14.7	60.6	117	110	9.7	25.7	
10月	197	194	854	842	426	412	1,213	1,135	231	2.16	1.42	117	109	109	8	1	25	13.7	59.4	102	96	8.4	23.9	
11月	202	196	815	802	395	346	1,174	1,084	232	1.96	1.44	110	95	107	3	0	14	13.5	54.5	93	87	7.9	23.5	
12月	150	150	732	729	438	392	1,177	1,073	164	2.92	1.61	87	79	82	5	0	20	11.9	58.0	72	66	6.1	16.4	
29年 1月	297	297	828	828	590	548	1,387	1,258	360	1.99	1.68	104	88	99	5	2	22	12.6	35.0	94	82	6.8	15.9	
2月	613	613	1,219	1,219	808	755	1,785	1,654	824	1.32	1.46	117	100	111	6	2	19	9.6	19.1	110	96	6.2	13.6	
3月	307	307	1,336	1,336	517	478	1,861	1,737	415	1.68	1.39	236	229	234	2	0	15	17.7	76.9	235	229	12.6	45.5	
4月	301	300	1,285	1,284	456	443	1,641	1,552	279	1.51	1.28	275	271	275	0	0	16	21.4	91.4	275	271	16.8	60.3	
5月	235	235	966	966	413	379	1,318	1,243	295	1.76	1.36	160	155	158	2	1	9	16.6	68.9	157	153	11.9	38.0	
前年同月	2.2	2.2	7.5	7.5	27.1	21.9	19.9	19.7	26.6	0.35	0.14	28.0	27.0	30.6	▲50.0	-	▲10.0	2.7	14.6	27.6	28.6	0.7	0.2	
増減比	▲21.9	▲21.7	▲24.8	▲24.8	▲9.4	▲14.4	▲19.7	▲19.9	5.7	0.25	0.08	▲41.8	▲42.8	▲42.5	#DIV/0!	-	▲43.8	▲4.8	▲22.5	▲42.9	▲43.5	▲4.9	▲22.3	

G欄 臨時・季節については平成14年度より集計方法変更

一般職業紹介状況(前年同月比) (新規学卒を除き、パートタイムを含む)

項目	1. 新規求職 申込件数		2. 期間有効 求職者数		3. 新規 求人数		4. 期間有効 求人数		5. 新規求人倍率		6. 有効求人倍率		7. 就 職 件 数				8. 就 職 率		10. 充足率	
	前年同月比 (%)	前年同月比 (%)	前年同月比 (%)	前年同月比 (%)	前年同月比 (%)	前年同月比 (%)	前年同月比 (%)	前年同月比 (%)	倍	ポイント	倍	ポイント	前年同月比	県内	県外	臨時・季節	有効求職 前年同月比	新規求職 前年同月差(P)	有効求人 前年同月差	新規求人 前年同月差(P)
26年度	▲ 9.1	▲ 10.3	5.9	6.3	1.35	0.19	0.86	0.13	▲ 3.4	▲ 1.8	▲ 36.1	*	1.0	▲ 1.1	▲ 2.8					
27年度	▲ 3.1	▲ 7.7	5.1	6.6	1.46	0.11	1.00	0.14	▲ 6.9	▲ 6.1	▲ 32.1	*	0.1	▲ 2.1	▲ 4.6					
28年度	▲ 3.3	▲ 9.8	18.6	22.1	1.80	0.34	1.35	0.35	3.3	1.4	88.9	*	1.9	▲ 2.3	▲ 5.4					
H28年																				
5月	13.9	▲ 10.4	14.0	22.2	1.41	0.00	1.22	0.32	▲ 2.3	▲ 3.2	33.3	-	1.1	▲ 9.1	▲ 5.7					
6月	13.9	▲ 10.4	14.0	22.2	1.41	0.00	1.22	0.32	▲ 2.3	▲ 3.2	33.3	-	1.1	▲ 9.1	▲ 5.7					
7月	▲ 14.3	▲ 12.1	23.1	28.4	2.19	0.67	1.28	0.40	▲ 2.7	▲ 9.4	116.7	-	1.1	6.6	▲ 9.9					
8月	20.9	▲ 12.8	22.0	25.7	1.88	0.01	1.36	0.42	23.9	20.9	133.3	200.0	4.9	1.8	1.4					
9月	▲ 6.2	▲ 10.8	23.0	26.8	2.14	0.51	1.38	0.41	21.7	14.4	400.0	100.0	3.9	▲ 1.2	▲ 2.4					
10月	▲ 27.0	▲ 14.6	26.8	31.7	2.16	0.92	1.42	0.50	9.3	4.8	166.7	0.0	3.0	▲ 2.9	▲ 7.1					
11月	▲ 1.9	▲ 18.2	30.8	25.4	1.96	0.49	1.44	0.50	7.8	4.9	-	-	3.3	▲ 1.8	▲ 6.6					
12月	▲ 12.8	▲ 22.0	20.3	23.1	2.92	0.80	1.61	0.59	▲ 4.4	▲ 8.9	400.0	-	2.2	▲ 2.7	▲ 6.7					
H29年																				
1月	42.1	▲ 5.7	20.9	28.3	1.99	▲ 0.34	1.68	0.45	9.5	6.5	150.0	-	1.8	▲ 1.8	▲ 3.2					
2月	▲ 10.9	▲ 1.9	7.0	15.9	1.32	0.22	1.46	0.22	7.3	5.7	50.0	100.0	0.8	▲ 0.1	0.8					
3月	▲ 1.3	▲ 1.5	8.8	18.8	1.68	0.15	1.39	0.24	▲ 0.8	0.0	▲ 50.0	100.0	0.1	▲ 2.7	▲ 4.8					
4月	2.7	▲ 3.8	▲ 7.3	▲ 11.8	1.51	▲ 0.03	1.28	0.35	▲ 16.4	▲ 16.2	▲ 100.0	-	▲ 6.7p	▲ 8.8	▲ 11.3					
5月	2.2	7.5	27.1	19.9	1.76	0.25	1.36	0.08	28.0	30.6	▲ 50.0	-	2.7	14.6	0.2					

産業別・規模別新規求人状況 (新規学卒を除きパートタイムを含む)

(平成29年5月)

項目	求 人 状 況							
	当 月		前 月		前年同月		増減比(%)	
	H29年5月		H29年4月		H28年5月		増減比(%)	
	計	うち常用	計	うち常用	計	うち常用	前月比	前年同月比
産業別・規模別								
A. B. 農・林・漁業 (01~04)	1	1	9	9	5	5	▲ 88.9	▲ 80.0
C. 鉱業・採石業・砂利採取業 (05)	0	0	0	0	0	0	—	—
D. 建設業 (06~08) *	17	17	23	23	7	7	▲ 26.1	142.9
E. 製造業 (09~32)	32	32	28	28	20	20	14.3	60.0
09. 食料品製造業	21	21	9	9	5	5	133.3	320.0
10. 飲料・たばこ・飼料製造業	3	3	1	1	3	3	200.0	0.0
11. 繊維工業	2	2	0	0	0	0	—	—
12. 木材・木製品製造業	0	0	0	0	0	0	—	—
13. 家具・装備品製造業	0	0	0	0	0	0	—	—
14. パルプ・紙・紙加工品製造業	0	0	0	0	0	0	—	—
15. 印刷・同関連業	0	0	0	0	0	0	—	—
16. 化学工業	6	6	12	12	9	9	▲ 50.0	▲ 33.3
17. 石油製品・石炭製品製造業	0	0	0	0	0	0	—	—
18. プラスチック製品製造業	0	0	0	0	0	0	—	—
19. ゴム製品製造業	0	0	0	0	0	0	—	—
21. 窯業・土石製品製造業	0	0	0	0	0	0	—	—
22. 鉄鋼業	0	0	0	0	0	0	—	—
23. 非鉄金属製造業 *	0	0	0	0	0	0	—	—
24. 金属製品製造業	0	0	6	6	3	3	▲ 100.0	▲ 100.0
25. はん用機械器具製造業	0	0	0	0	0	0	—	—
26. 生産用機械器具製造業	0	0	0	0	0	0	—	—
27. 業務用機械器具製造業	0	0	0	0	0	0	—	—
28. 電子部品・デバイス・電子回路製造業 *	0	0	0	0	0	0	—	—
29. 電気機械器具製造業	0	0	0	0	0	0	—	—
30. 情報通信機械器具製造業 *	0	0	0	0	0	0	—	—
31. 輸送用機械器具製造業	0	0	0	0	0	0	—	—
20. 32. その他の製造業	0	0	0	0	0	0	—	—
F. 電気・ガス・熱供給・水道業 (33~36)	0	0	0	0	0	0	—	—
G. 情報通信業 (37~41)	10	0	5	5	1	1	100.0	900.0
H. 運輸業 (42~49)	4	4	29	29	6	6	▲ 86.2	▲ 33.3
I. 卸売・小売業 (50~61) *	35	18	33	33	24	24	6.1	45.8
J. 金融・保険業 (62~67)	0	0	0	0	1	1	—	▲ 100.0
K. 不動産業、賃貸業 (68. 70) *	5	3	6	6	6	6	▲ 16.7	▲ 16.7
L. 学術研究、専門・技術サービス業 (71~74)	6	6	6	5	4	4	0.0	50.0
M. 宿泊業・飲食サービス業 (75~77)	32	32	18	16	59	49	77.8	▲ 45.8
N. 生活関連サービス業、娯楽業 (78~80)	16	16	7	7	14	14	128.6	14.3
O. 教育、学習支援業 (81. 82)	0	0	10	10	3	3	▲ 100.0	▲ 100.0
P. 医療、福祉 (83~85)	169	164	120	117	110	110	40.8	53.6
Q. 複合サービス事業 (86. 87)	0	0	5	1	4	3	▲ 100.0	▲ 100.0
R. サービス業(他に分類されないもの) (88~96)	56	56	102	102	32	32	▲ 45.1	75.0
S. T. 公務・その他(他に分類されるものを除く)・その他 (97. 98. 99)	30	30	55	52	29	26	▲ 45.5	3.4
I T 関連産業合計 *の内数	12	2	7	7	2	2	71.4	500.0
合 計	413	379	456	443	325	311	▲ 9.4	27.1
規 模 別								
29人以下	256	254	270	265	51	50	▲ 5.2	402.0
30~99人	79	64	82	80	42	32	▲ 3.7	88.1
100~299人	28	11	14	9	33	33	100.0	▲ 15.2
300~499人	50	50	81	81	0	0	▲ 38.3	—
500~999人	0	0	8	8	0	0	▲ 100.0	—
1000人以上	0	0	0	0	0	0	—	—

対前年比 5名以上増加

対前年比 5名以上減少

産業別就職状況(常用)

(平成29年5月)

項目	当月	前月	前年同月	増減比(%)	
	H29年5月	H29年4月	H28年5月	前月比	前年同月比
	計	計	計		
産業別・規模別					
A. B. 農・林・漁業(01~04)	2	2	0	0.0	—
C. 鉱業・採石業・砂利採取業(05)	0	0	0	—	—
D. 建設業(06~08)	3	1	2	200.0	50.0
E. 製造業(09~32)	3	0	2	—	50.0
09. 食料品製造業	1	0	1	—	0.0
10. 飲料・たばこ・飼料製造業	1	0	1	—	0.0
11. 繊維工業	0	0	0	—	—
12. 木材・木製品製造業	0	0	0	—	—
13. 家具・装備品製造業	0	0	0	—	—
14. パルプ・紙・紙加工品製造業	0	0	0	—	—
15. 印刷・同関連業	0	0	0	—	—
16. 化学工業	0	0	0	—	—
17. 石油製品・石炭製品製造業	0	0	0	—	—
18. プラスチック製品製造業	0	0	0	—	—
19. ゴム製品製造業	0	0	0	—	—
21. 窯業・土石製品製造業	0	0	0	—	—
22. 鉄鋼業	0	0	0	—	—
23. 非鉄金属製造業	0	0	0	—	—
24. 金属製品製造業	0	0	0	—	—
25. はん用機械器具製造業	0	0	0	—	—
26. 生産用機械器具製造業	0	0	0	—	—
27. 業務用機械器具製造業	0	0	0	—	—
28. 電子部品・デバイス・電子回路製造業	0	0	0	—	—
29. 電気機械器具製造業	0	0	0	—	—
30. 情報通信機械器具製造業	0	0	0	—	—
31. 輸送用機械器具製造業	1	0	0	—	—
20. 32. その他の製造業	0	0	0	—	—
F. 電気・ガス・熱供給・水道業(33~36)	0	7	0	▲100.0	—
G. 情報通信業(37~41)	0	0	0	—	—
H. 運輸業(42~49)	1	1	0	0.0	—
I. 卸売・小売業(50~61)	3	6	6	▲50.0	▲50.0
J. 金融・保険業(62~67)	0	0	0	—	—
K. 不動産業(68. 70)	2	0	2	—	0.0
L. 学術研究・専門・技術サービス業(71~74)	1	0	2	—	▲50.0
M. 宿泊業・飲食サービス業(75~77)	4	0	1	—	300.0
N. 生活関連サービス業・娯楽業(78~80)	4	1	2	300.0	100.0
O. 教育、学習支援業(81. 82)	0	5	1	▲100.0	▲100.0
P. 医療、福祉(83~85)	25	25	19	0.0	31.6
Q. 複合サービス事業(86. 87)	0	0	2	—	▲100.0
R. サービス業(他に分類されないもの)(88~96)	2	4	1	▲50.0	100.0
S. T. 公職・その他(他に分類されるものを除く)・その他(97・98・99)	105	219	82	▲52.1	28.0
I T 関連産業(*) 合計	0	0	0	—	—
合計	155	271	122	▲42.8	27.0

対前年同月比 5名以上増加

対前年同月比 5名以上減少

パートタイム職業紹介状況

平成29年5月

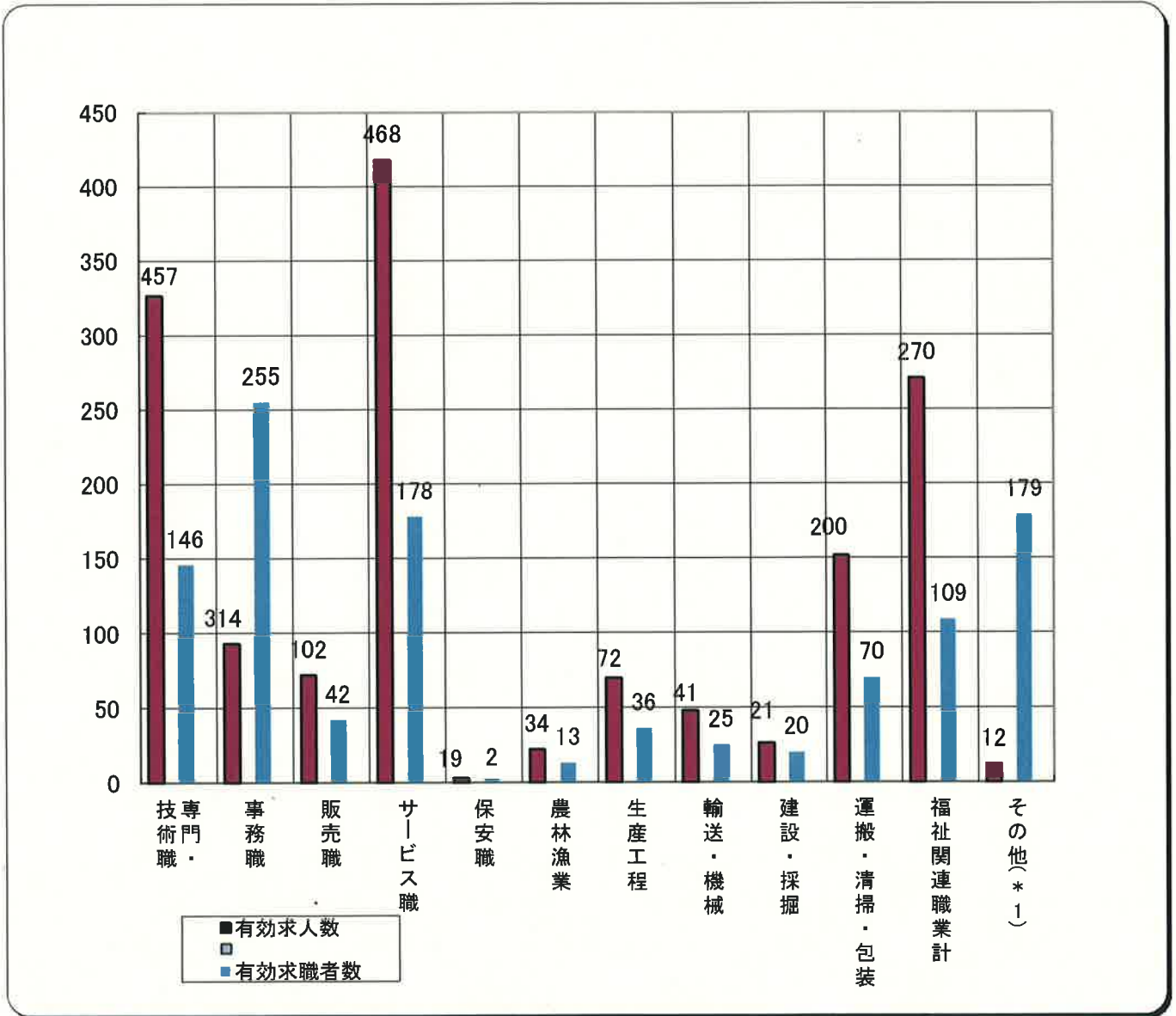
年月	項目	1. 新規求職 申込件数		2. 月間有効 求職者数		3. 新 求人数		4. 月間有効 求人数		5. 紹介 件数		6. 新規求人 倍率		7. 有効求人 倍率		8. 就 件数		9. 就 職率		11. 充足率	
		新規求職 申込件数	新規求職 申込件数	月間有効 求職者数	月間有効 求職者数	新 求人数	新 求人数	月間有効 求人数	月間有効 求人数	紹介 件数	紹介 件数	新規求人 倍率	新規求人 倍率	有効求人 倍率	有効求人 倍率	就 件数	就 件数	就 職率	就 職率	充足率 求人数/月間有効 求人数×100	充足率 求人数/月間有効 求人数×100
平成26年度計		858	3,748	1,574	4,353	1,504	1,83	1.16	507	59.1	11.5	31.8									
平成27年度計		822	3,455	1,562	4,213	1,447	1.90	1.22	503	61.2	11.1	29.9									
平成28年度計		912	3,394	1,965	5,436	1,153	1.90	1.22	543	61.2	11.1	29.9									
28年度月平均		76	283	164	453	96	*	*	45	*	*	*									
対前年度比		▲4.2	▲7.8	▲0.8	▲3.2	▲3.8	0.07	0.06	▲0.8	1.0	2.1	▲1.9									
H28年	5月	87	291	118	368	74	1.36	1.26	16	18.4	5.5	11.0									
	6月	75	304	158	392	79	2.11	1.29	18	24.0	5.9	9.5									
	7月	60	301	146	411	95	2.43	1.37	42	70.0	14.0	21.2									
	8月	67	281	159	448	100	2.37	1.59	49	73.1	17.4	26.4									
	9月	58	280	157	441	73	2.71	1.58	50	86.2	17.9	28.0									
	10月	64	279	157	466	58	2.45	1.67	44	68.8	15.8	24.2									
	11月	61	261	170	449	67	2.79	1.72	32	52.5	12.3	16.5									
	12月	57	242	163	437	56	2.86	1.81	29	50.9	12.0	13.5									
H29年	1月	68	242	164	500	120	2.41	2.07	46	67.6	19.0	26.2									
	2月	110	279	245	544	196	2.23	1.95	40	36.4	14.3	15.1									
	3月	101	321	197	572	123	1.95	1.78	70	69.3	21.8	32.5									
	4月	101	348	132	510	79	1.31	1.47	42	41.9	12.1	27.3									
	5月	69	327	190	491	76	2.75	1.50	29	42.0	8.9	12.1									
前年同月比(差)		▲20.7	12.4	61.0	33.4	2.7	1.39	0.24	81.3	23.6	3.4	1.1									
前月比(差)		▲31.7	▲6.0	43.9	▲3.7	▲3.8	1.44	0.03	▲31.0	0.1	▲3.2	▲2.4									

職業別求人・求職バランスシート

資料8

平成 29年5月

常用のみ(パート含む)



	専門・技術職	事務職	販売職	サービス職	保安職	農林漁業	生産工程	輸送・機械	建設・採掘	運搬・清掃・包装	福祉関連職業計	その他(*1)
有効求人人数	327	93	72	418	3	22	70	48	26	152	271	12
有効求職者数	146	255	42	178	2	13	36	25	20	70	109	179
有効求人倍率	2.24	0.36	1.71	2.35	1.50	1.69	1.94	1.92	1.30	2.17	2.49	0.07