



ハローワーク宮古発表

平成29年3月3日（金）

担 当	宮古公共職業安定所		
	所 長	知念 宏和	
	統括職業指導官	照屋 智	
	電 話	：0980-72-3329	

## 「雇用の動き」平成29年1月

1月の有効求人倍率は1.68倍で前年同月比0.45ポイントの大幅な上昇  
 就職件数は104件で前年同月比9.5%の増加

～有効求人倍率は7ヶ月連続で過去最高を更新～

### 1 有効求人倍率は1.68倍で、前年同月比0.45ポイントの上昇となり18ヵ月連続の上昇

- 月間有効求人数は1,387人で、前年同月比28.3%増加。
- 月間有効求職者数は828人で、前年同月比5.6%減少。

### 2 新規求人数は590人で、前年同月比20.9%（102人）増と17ヵ月連続の増加

- 産業別新規求人状況《前年同月比：増減5人以上》（ ）内は前年同月値  
 【増加】◇農林漁業 5人(0人) ◇卸売・小売業 36人(27人)で、33.3%  
 ◇不動産業、賃貸業 7人(1人)で、600.0% ◇宿泊・飲食サービス業 28人(23人)で、21.7%  
 ◇生活関連サービス業 11人(6人)で、83.3% ◇教育、学習支援業 9人(3人)で、200.0%  
 ◇複合サービス事業 19人(1人)で、1800.0%  
 ◇サービス業(他に分類されないもの) 102人(84人)で、21.4%  
 ◇公務・その他 219人(100人)で、119.0%  
  
 【減少】◇建設業 5人(21人)で、76.2% ◇製造業 12人(24人)で、50.0%  
 ◇情報通信業 3人(18人)で、83.3% ◇運輸業 8人(20人)で、60.0%  
 ◇医療、福祉 125人(158人)で、20.9%

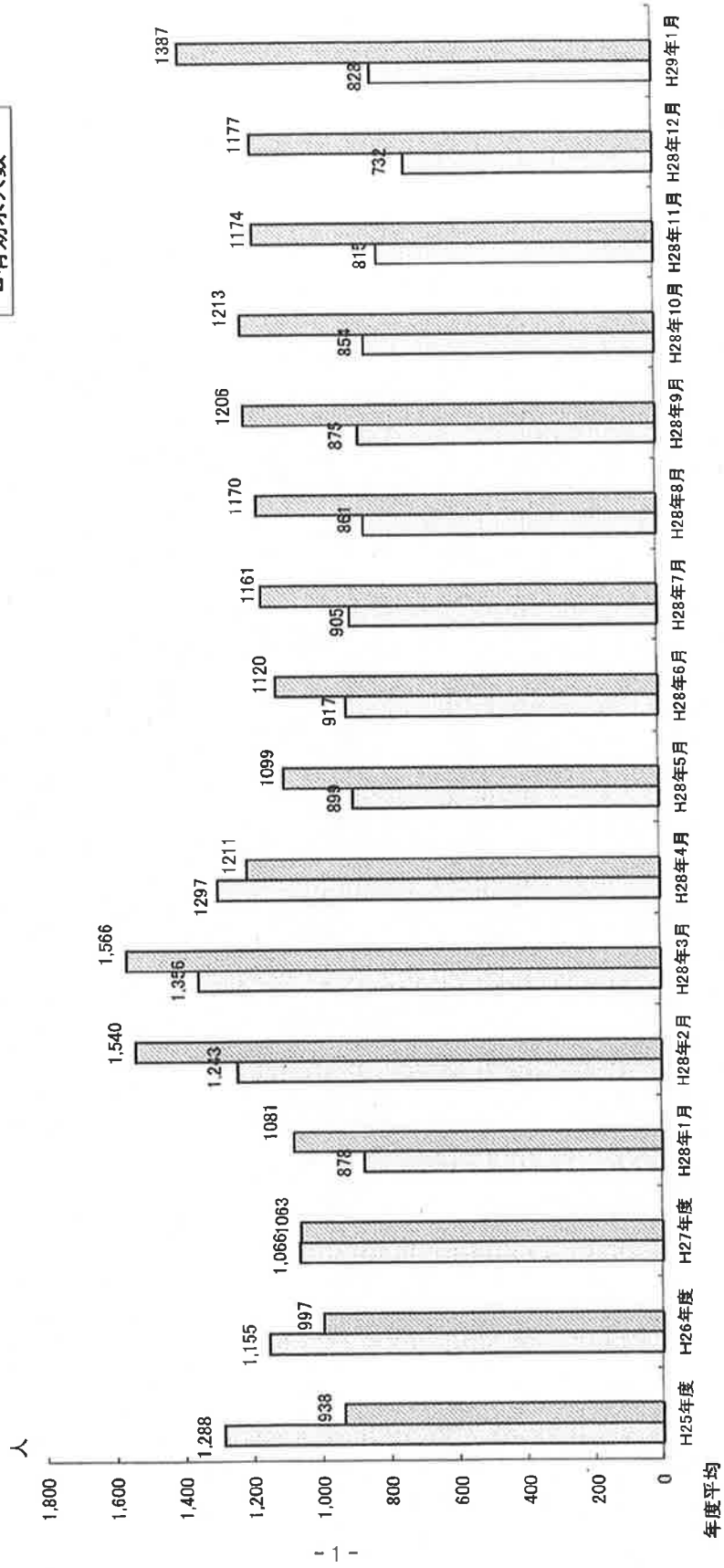
### 3 新規求職申込件数は297件で、前年同月比42.1%(88件)増と5ヵ月ぶりの増加

### 4 就職件数は104件で、前年同月比9.5%（9件）の増加

- 県内就職件数は99件で、前年同月比6.5%(6件)増加
- 県外就職件数は5件で、前年同月比150.0%(3件)増加

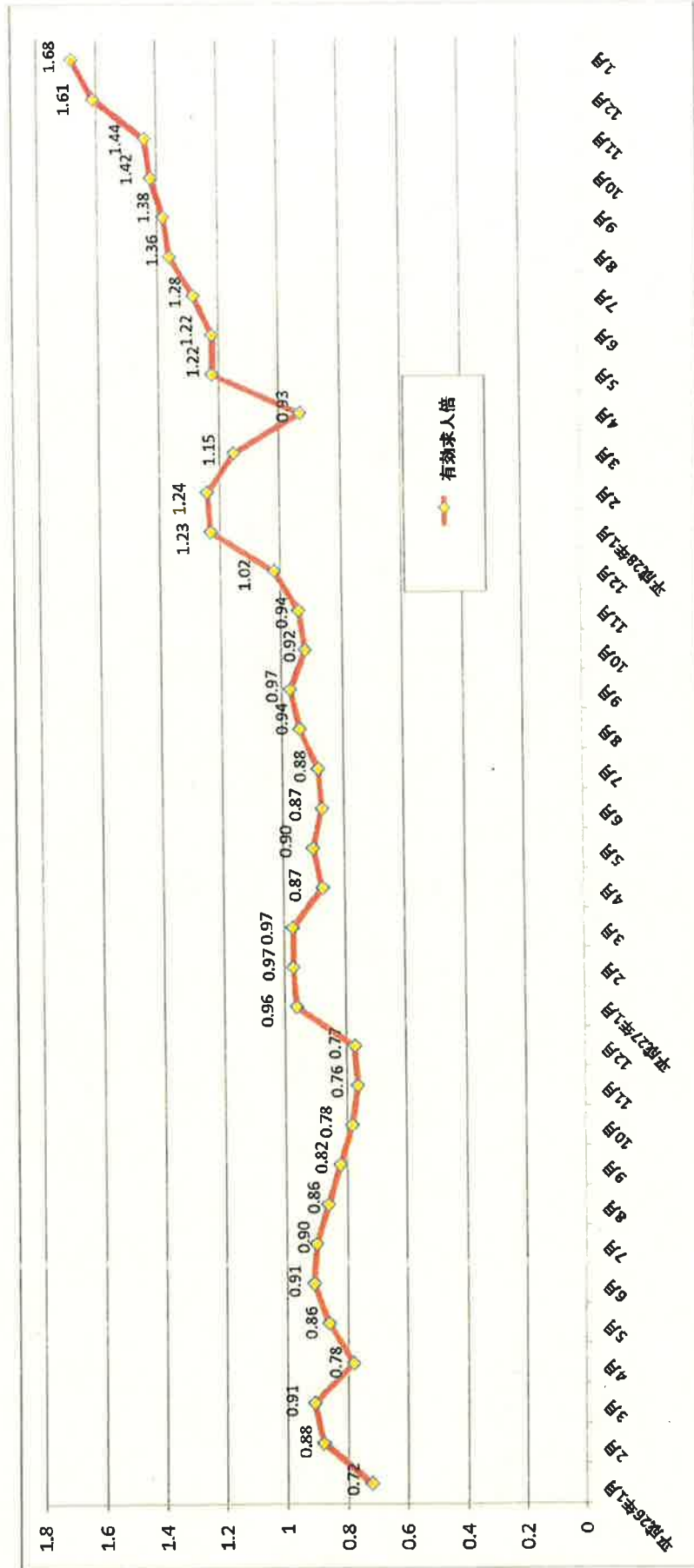
### 求人・求職の推移

□ 有効求職者数  
 ▨ 有効求人数



# 月別有効求人倍率の推移(過去3年間)

資料 2



一般職業紹介状況（新規学卒を除きパートタイムを含む）

平成29年1月

項目	A 新規求職申込件数		B 月間有効求職者数		C 新規求人数		D 月間有効求人数		E 紹介件数		F 求人倍率		G 就職件数				H 就職率		I 充足数		J 充足率			
	常	用	常	用	常	用	常	用	常	用	新	規	有	効	県	県	常	用	有	効	新	規		
	件	数	件	数	件	数	件	数	件	数	倍	率	件	数	件	数	件	数	率	件	数	率	率	
平成25年度計	3,672	3,607	15,450	15,301	2,840	4,253	4,041	11,258	10,754	5,271	1.16	0.73	1,845	1,762	83	29	294	11.9	50.2	1,743	1,638	15.5	41.0	
平成26年度計	3,339	3,308	13,857	13,746	2,634	4,505	4,196	11,962	11,205	4,651	1.35	0.86	1,783	1,730	53	20	237	12.9	53.4	1,722	1,655	14.4	38.2	
平成27年度計	3,234	3,211	12,794	12,737	2,403	4,734	4,322	12,751	11,693	4,175	1.46	1.00	1,660	1,624	36	8	242	13.0	51.3	1,591	1,480	12.5	33.6	
27年度月平均	270	268	1,066	1,061	200	395	360	1,053	974	346	*	*	138	127	3	1	20	*	*	133	123	*	*	
対前年度比																								
28年 1月	209	208	878	877	183	488	442	1,081	970	234	2.33	1.23	95	78	2	0	25	10.8	45.5	93	75	8.6	19.1	
2月	688	688	1,243	1,242	169	755	726	1,540	1,430	987	1.10	1.24	109	97	4	1	11	8.8	15.8	97	88	6.3	12.8	
3月	311	310	1,356	1,354	178	475	445	1,566	1,480	479	1.53	1.15	238	227	4	3	21	17.6	76.5	239	232	15.3	50.3	
4月	293	293	1,297	1,297	157	433	414	1,211	1,153	319	1.48	0.93	329	322	1	0	21	25.4	112.3	310	306	25.6	71.6	
5月	230	230	899	899	214	325	311	1,099	1,038	233	1.41	1.22	125	122	4	0	10	13.9	54.3	123	119	11.2	37.8	
6月	230	230	917	917	210	433	395	1,120	1,054	243	1.88	1.22	111	108	4	0	9	12.1	48.3	106	105	9.5	24.5	
7月	197	197	905	905	212	431	411	1,161	1,094	225	2.19	1.28	109	93	13	10	8	12.0	55.3	94	89	8.1	21.8	
8月	197	192	861	856	224	371	326	1,170	1,076	254	1.88	1.36	140	128	7	3	26	16.3	71.1	132	123	11.3	35.6	
9月	213	209	875	866	204	455	414	1,206	1,106	243	2.14	1.38	129	119	10	2	35	14.7	60.6	117	110	9.7	25.7	
10月	197	194	854	842	200	426	412	1,213	1,135	231	2.16	1.42	117	109	8	1	25	13.7	59.4	102	96	8.4	23.9	
11月	202	196	815	802	181	395	346	1,174	1,084	232	1.96	1.44	110	95	3	0	14	13.5	54.5	93	87	7.9	23.5	
12月	150	150	732	729	175	438	392	1,177	1,073	164	2.92	1.61	87	79	5	0	20	11.9	58.0	72	66	6.1	16.4	
29年 1月	297	297	828	828	168	590	548	1,387	1,258	360	1.99	1.68	104	88	99	5	2	22	12.6	35.0	94	82	6.8	15.9
増減比	42.1	42.8	▲5.7	▲5.6	▲8.2	20.9	24.0	28.3	29.7	53.8	▲0.34	0.45	9.5	12.8	6.5	150.0	-	1.8	▲10.5	1.1	9.3	▲1.8	▲3.2	
前	98.0	98.0	13.1	13.6	▲4.0	34.7	39.8	17.8	17.2	119.5	▲0.93	0.07	19.5	11.4	20.7	0.0	10.0	0.7	▲23.0	30.6	24.2	0.7	▲0.5	

一般職業紹介状況(前年同月比) (新規学卒を除き、パートタイムを含む)

項目 年月	1. 新規求職 申込件数		2. 月間有効 求職者数		3. 新規 求人数		4. 月間有効 求人数		5. 新規求人倍率		6. 有効求人倍率		7. 就 職 件 数			8. 就 職 率			10. 充足率	
	前年同月比 (%)	前年同月比 (%)	前年同月比 (%)	前年同月比 (%)	前年同月比 (%)	前年同月比 (%)	前年同月比 (%)	前年同月比 (%)	倍	ポイント	倍	ポイント	前年同月比 前年同月比	県内	県外	臨時・季節	有効求職 前年同月比	新規求職 前年同月比(P)	有効求人 前年同月比	新規求人 前年同月比(P)
24年度	▲ 14.3	▲ 3.4	16.4	21.3	0.94	0.25	0.56	0.11	19.7	19.6	*	1.9	12.1	▲ 0.1	1.6					
25年度	1.3	3.2	23.2	33.7	1.16	0.22	0.73	0.17	24.2	56.7	*	2.1	9.6	▲ 1.1	0.6					
26年度	▲ 9.1	▲ 10.3	5.9	6.3	1.35	0.19	0.86	0.13	▲ 3.4	▲ 36.1	*	1.0	3.2	▲ 1.1	▲ 2.8					
H28年																				
1月	3.0	▲ 5.0	19.6	22.0	2.33	0.32	1.23	0.27	37.7	100.0	-	3.3	11.5	1.3	3.2					
2月	5.5	▲ 9.5	4.9	16.0	1.10	0.00	1.24	0.27	▲ 12.8	100.0	-	▲ 0.3	▲ 3.4	▲ 3.2	▲ 4.7					
3月	12.3	▲ 4.0	17.9	13.7	1.53	0.08	1.15	0.18	▲ 12.2	▲ 42.9	▲ 25.0	▲ 1.6	▲ 21.3	▲ 3.2	▲ 13.0					
4月	▲ 3.0	▲ 3.9	18.0	3.4	1.48	0.26	0.93	0.06	▲ 3.8	0.0	-	0.0	▲ 0.9	▲ 2.6	▲ 18.3					
5月	13.9	▲ 10.4	14.0	22.2	1.41	0.00	1.22	0.32	▲ 2.3	33.3	-	1.1	▲ 9.1	▲ 2.6	▲ 5.7					
6月	13.9	▲ 10.4	14.0	22.2	1.41	0.00	1.22	0.32	▲ 2.3	33.3	-	1.1	▲ 9.1	▲ 2.6	▲ 5.7					
7月	▲ 14.3	▲ 12.1	23.1	28.4	2.19	0.67	1.28	0.40	▲ 2.7	▲ 9.4	116.7	1.1	6.6	▲ 4.2	▲ 9.9					
8月	20.9	▲ 12.8	22.0	25.7	1.88	0.01	1.36	0.42	23.9	133.3	200.0	4.9	1.8	0.1	1.4					
9月	▲ 6.2	▲ 10.8	23.0	26.8	2.14	0.51	1.38	0.41	21.7	400.0	100.0	3.9	13.9	▲ 1.2	▲ 2.4					
10月	▲ 27.0	▲ 14.6	26.8	31.7	2.16	0.92	1.42	0.50	9.3	166.7	0.0	3.0	19.8	▲ 2.9	▲ 7.1					
11月	▲ 1.9	▲ 18.2	30.8	25.4	1.96	0.49	1.44	0.50	7.8	4.9	-	3.3	5.0	▲ 1.8	▲ 6.6					
12月	▲ 12.8	▲ 22.0	20.3	23.1	2.92	0.80	1.61	0.59	▲ 4.4	400.0	-	2.2	5.1	▲ 2.7	▲ 6.7					
1月	42.1	▲ 5.7	20.9	28.3	1.99	▲ 0.34	1.68	0.45	9.5	150.0	-	1.8	▲ 10.5	▲ 1.8	▲ 3.2					

## 産業別・規模別新規求人状況

(新規学卒を除きパートタイムを含む)

(平成29年1月)

項目	求 人 状 況							
	当 月		前 月		前年同月		増減比(%)	
	H29年1月		H28年12月		H28年1月		増減比(%)	
	計	うち常用	計	うち常用	計	うち常用	前月比	前年同月比
産業別・規模別								
A. 農・林・漁業 (01~04)	5	5	6	4	0	0	▲ 16.7	—
C. 鉱業・採石業・砂利採取業 (05)	0	0	0	0	0	0	—	—
D. 建設業 (06~08) *	5	5	19	18	21	21	▲ 73.7	▲ 76.2
E. 製造業 (09~32)	12	12	26	26	24	19	▲ 53.8	▲ 50.0
09. 食料品製造業	2	2	7	7	8	3	▲ 71.4	▲ 75.0
10. 飲料・たばこ・飼料製造業	1	1	0	0	0	0	—	—
11. 繊維工業	0	0	0	0	0	0	—	—
12. 木材・木製品製造業	0	0	0	0	0	0	—	—
13. 家具・装備品製造業	0	0	0	0	0	0	—	—
14. パルプ・紙・紙加工品製造業	0	0	0	0	0	0	—	—
15. 印刷・同関連業	0	0	0	0	0	0	—	—
16. 化学工業	8	8	19	19	14	14	▲ 57.9	▲ 42.9
17. 石油製品・石炭製品製造業	0	0	0	0	0	0	—	—
18. プラスチック製品製造業	0	0	0	0	0	0	—	—
19. ゴム製品製造業	0	0	0	0	0	0	—	—
21. 窯業・土石製品製造業	0	0	0	0	1	1	—	▲ 100.0
22. 鉄鋼業	0	0	0	0	0	0	—	—
23. 非鉄金属製造業 *	0	0	0	0	0	0	—	—
24. 金属製品製造業	1	1	0	0	1	1	—	0.0
25. はん用機械器具製造業	0	0	0	0	0	0	—	—
26. 生産用機械器具製造業	0	0	0	0	0	0	—	—
27. 業務用機械器具製造業	0	0	0	0	0	0	—	—
28. 電子部品・デバイス・電子回路製造業 *	0	0	0	0	0	0	—	—
29. 電気機械器具製造業	0	0	0	0	0	0	—	—
30. 情報通信機械器具製造業 *	0	0	0	0	0	0	—	—
31. 輸送用機械器具製造業	0	0	0	0	0	0	—	—
20. 32. その他の製造業	0	0	0	0	0	0	—	—
F. 電気・ガス・熱供給・水道業 (33~36)	0	0	0	0	0	0	—	—
G. 情報通信業 (37~41)	3	3	22	2	18	8	▲ 86.4	▲ 83.3
H. 運輸業 (42~49)	8	8	6	6	20	20	33.3	▲ 60.0
I. 卸売・小売業 (50~61) *	36	34	65	62	27	24	▲ 44.6	33.3
J. 金融・保険業 (62~67)	0	0	1	1	0	0	▲ 100.0	—
K. 不動産業、賃貸業 (68. 70) *	7	7	4	2	1	1	75.0	600.0
L. 学術研究、専門・技術サービス業 (71~74)	1	1	4	4	2	1	▲ 75.0	▲ 50.0
M. 宿泊業・飲食サービス業 (75~77)	28	28	49	49	23	18	▲ 42.9	21.7
N. 生活関連サービス業、娯楽業 (78~80)	11	11	23	23	6	6	▲ 52.2	83.3
O. 教育、学習支援業 (81. 82)	9	9	4	4	3	2	125.0	200.0
P. 医療、福祉 (83~85)	125	119	130	127	158	146	▲ 3.8	▲ 20.9
Q. 複合サービス事業 (86. 87)	19	15	1	0	1	0	1,800.0	1,800.0
R. サービス業(他に分類されないもの) (88~96)	102	99	65	64	84	83	56.9	21.4
S. T. 公営・その他(他に分類されるものを除く)・その他 (97. 98. 99)	219	192	13	0	100	93	1,584.6	119.0
I T 関連産業合計 *の内数	5	5	24	4	18	8	▲ 79.2	▲ 72.2
合 計	590	548	438	392	488	442	34.7	20.9
規 模								
29人以下	300	285	264	247	243	220	13.6	23.5
30~99人	179	156	130	102	153	133	37.7	17.0
100~299人	34	30	2	2	9	8	1,600.0	277.8
300~499人	77	77	42	41	83	81	83.3	▲ 7.2
500~999人	0	0	0	0	0	0	—	—
1000人以上	0	0	0	0	0	0	—	—

対前年比 5名以上増加

対前年比 5名以上減少

## 産業別就職状況(常用)

(平成29年1月)

産業別・規模別	項目	当月	前月	前年同月	増減比(%)	
		H29年1月	H28年12月	H28年1月	前月比	前年同月比
		計	計	計		
産 業 別	A. B. 農・林・漁業(01~04)	0	0	1	-	▲ 100.0
	C. 鉱業・採石業・砂利採取業(05)	0	0	0	-	-
	D. 建設業(06~08)	5	3	2	66.7	150.0
	E. 製造業(09~32)	6	6	10	0.0	▲ 40.0
	09. 食料品製造業	4	2	5	100.0	▲ 20.0
	10. 飲料・たばこ・飼料製造業	0	1	0	▲ 100.0	-
	11. 繊維工業	0	0	0	-	-
	12. 木材・木製品製造業	0	0	0	-	-
	13. 家具・装備品製造業	0	0	0	-	-
	14. パルプ・紙・紙加工品製造業	0	0	0	-	-
	15. 印刷・同関連業	0	0	0	-	-
	16. 化学工業	1	3	3	▲ 66.7	▲ 66.7
	17. 石油製品・石炭製品製造業	0	0	0	-	-
	18. プラスチック製品製造業	0	0	0	-	-
	19. ゴム製品製造業	0	0	0	-	-
	21. 窯業・土石製品製造業	0	0	1	-	▲ 100.0
	22. 鉄鋼業	0	0	0	-	-
	23. 非鉄金属製造業	0	0	0	-	-
	24. 金属製品製造業	0	0	0	-	-
	25. はん用機械器具製造業	0	0	0	-	-
	26. 生産用機械器具製造業	0	0	0	-	-
	27. 業務用機械器具製造業	0	0	0	-	-
	28. 電子部品・デバイス・電子回路製造業	0	0	0	-	-
	29. 電気機械器具製造業	0	0	1	-	▲ 100.0
	30. 情報通信機械器具製造業	0	0	0	-	-
	31. 輸送用機械器具製造業	1	0	0	-	-
	20. 32. その他の製造業	0	0	0	-	-
	F. 電気・ガス・熱供給・水道業(33~36)	0	0	0	-	-
	G. 情報通信業(37~41)	0	1	0	▲ 100.0	-
	H. 運輸業(42~49)	5	2	1	150.0	400.0
	I. 卸売・小売業(50~61)	15	8	13	87.5	15.4
	J. 金融・保険業(62~67)	0	1	0	▲ 100.0	-
K. 不動産業(68. 70)	1	1	5	0.0	▲ 80.0	
L. 学術研究・専門・技術サービス業(71~74)	1	0	0	-	-	
M. 宿泊業・飲食サービス業(75~77)	13	8	6	62.5	116.7	
N. 生活関連サービス業・娯楽業(78~80)	3	5	1	▲ 40.0	200.0	
O. 教育, 学習支援業(81. 82)	0	0	0	-	-	
P. 医療, 福祉(83~85)	29	29	30	0.0	▲ 3.3	
Q. 複合サービス事業(86. 87)	1	1	0	0.0	-	
R. サービス業(他に分類されないもの)(88~96)	5	4	7	25.0	▲ 28.6	
S. T 公務・その他(他に分類されるものを除く)・その他(97・98・99)	4	10	2	▲ 60.0	100.0	
IT関連産業(*) 合計	0	1	0	▲ 100.0	-	
合 計	88	79	78	11.4	12.8	

対前年同月比 5名以上増加

対前年同月比 5名以上減少

## パートタイム職業紹介状況

平成29年1月

項目 年月	1. 新規求職 申込件数	2. 月間有効 求職者数	3. 新 求人 数	4. 月間有効 求人 数	5. 紹介 件 数	6. 新規求人 倍率 3/1	7. 有効求人 倍率 4/2	8. 就 件 数	9. 就 職 率		10		11. 充 足 率	
									就職件数/月間有 効求職者数×100	就職件数/新規求 職申込件数×100	充足数	充足数/月間有効 求人数×100	充足数/新規求人 数×100	
平成26年度計	858	3,748	1,574	4,353	1,504	1.83	1.16	507	13.5	59.1	500	11.5	31.8	
平成27年度計	822	3,455	1,562	4,213	1,447	1.90	1.22	503	14.6	61.2	467	11.1	29.9	
27年度月平均	69	288	130	351	121	*	*	42	*	*	*	*	*	
H28年														
1月	46	248	149	372	76	3.24	1.50	30	12.1	65.2	31	8.3	20.8	
2月	115	264	181	448	277	1.57	1.70	52	19.7	45.2	50	11.2	27.6	
3月	77	278	177	465	189	2.30	1.67	52	18.7	67.5	49	10.5	27.7	
4月	104	313	131	408	112	1.26	1.30	107	34.2	102.9	90	22.1	68.7	
5月	87	291	118	368	74	1.36	1.26	16	5.5	18.4	13	3.5	11.0	
6月	75	304	158	392	79	2.11	1.29	18	5.9	24.0	15	3.8	9.5	
7月	60	301	146	411	95	2.43	1.37	42	14.0	70.0	31	7.5	21.2	
8月	67	281	159	448	100	2.37	1.59	49	17.4	73.1	42	9.4	26.4	
9月	58	280	157	441	73	2.71	1.58	50	17.9	86.2	44	10.0	28.0	
10月	64	279	157	466	58	2.45	1.67	44	15.8	68.8	38	8.2	24.2	
11月	61	261	170	449	67	2.79	1.72	32	12.3	52.5	28	6.2	16.5	
12月	57	242	163	437	56	2.86	1.81	29	12.0	50.9	22	5.0	13.5	
1月	68	242	164	500	120	2.41	2.07	46	19.0	67.6	43	8.6	26.2	
前年同月比(差)	47.8	▲2.4	10.1	34.4	57.9	▲0.83	0.57	53.3	6.9	2.4	38.7	0.3	5.4	
前月比(差)	19.3	0.0	0.6	14.4	114.3	▲0.45	0.26	58.6	7.0	16.7	95.5	3.6	12.7	

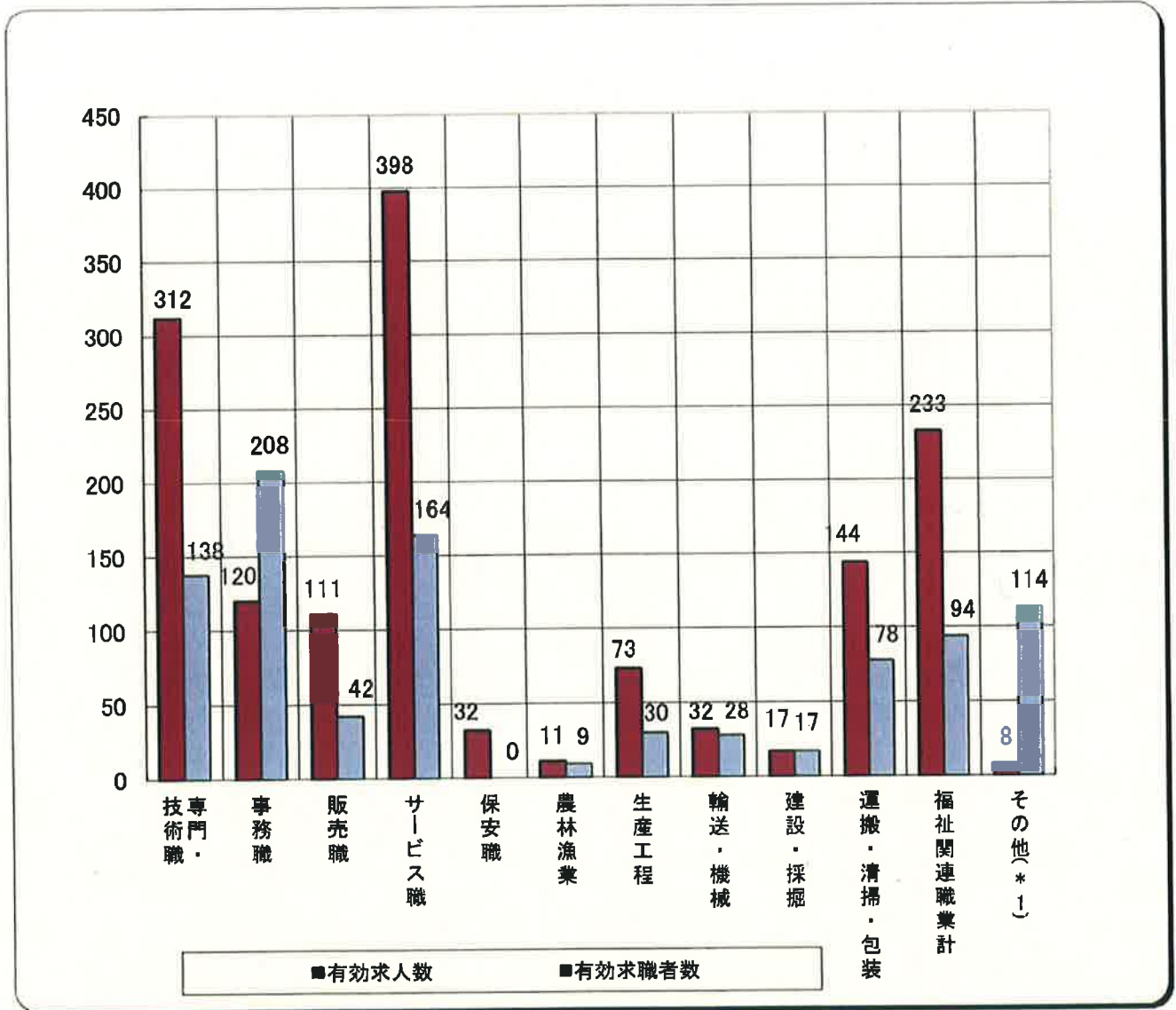


# 職業別求人・求職バランスシート

資料8

平成 29年1月

常用のみ(パート含む)



	専門・技術職	事務職	販売職	サービス職	保安職	農林漁業	生産工程	輸送・機械	建設・採掘	運搬・清掃・包装	福祉関連職業計	その他(*1)
有効求人人数	312	120	111	398	32	11	73	32	17	144	233	8
有効求職者数	138	208	42	164	0	9	30	28	17	78	94	114
有効求人倍率	2.26	0.58	2.64	2.43	-	1.22	2.43	1.14	1.00	1.85	2.48	0.07

(\*1)その他は管理的職業及び分類不能の職業の合計数

宮古公共職業安定所発表  
 平成29年3月3日(金)

担 当	宮古公共職業安定所
	所 長 知念 宏和
	統括職業指導官 照屋 智
	電 話 0980-72-3329

## 新規高卒者の求人・求職・就職内定状況

～ 管内求人数は 103 人で、前年同月比 12.0%増加  
 就職内定率は 73.7%で、前年同月比 12.5 ポイント下降 ～  
 (平成29年1月末現在)

### 《平成 29 年 3 月新規高卒者》

【就職希望者数】 95 人で、前年同月比 9.2% (8 人) 増加

- ◆ 県内就職希望者数は 37 人で、前年同月比 19.4%(6 人)増加
- ◆ うち島内希望 17 人 (前年 17 人)
- ◆ 県外就職希望者数は 58 人で、前年同月比 3.6% (2 人) 増加

【宮古管内の求人数】 103 人 で、前年同月比 12.0% (11 人) 増加

- ◆ 管内求人数の産業別内訳  
 ( サービス業(他に分類されないもの)46 人、宿泊・飲食サービス業 27 人、製造業 15 人、  
 建設業 7 人、学術研究・専門・技術サービス2人、卸売・小売業 3 人、医療・福祉 3 人 )
- ◆ 管内求人数の職業別内訳  
 ( サービスの職業 68 人、生産工程の職業 12 人、販売の職業 13 人、建設・採掘 7 人、  
 事務的職業 3 人、)

【就職内定者数】 70 人で、前年同月比 6.7% (5 人)減少

- ◆ 県内内定者 22 人(前年 25 人)、うち島内 7 人
- ◆ 県外内定者 48 人(前年 50 人)

【就職内定率】 73.7% で、前年同月比 12.5 ポイント下降

- ◆ 県内内定率 59.5% 前年同月比 21.1 ポイント下降
- ◆ 県外内定率 82.8% 前年同月比 6.5 ポイント下降

## 新規高卒者の求人・求職・就職の状況 (平成29年1月末現在)

宮古公共職業安定所

項目	平成29年3月卒			平成28年3月卒			前年同月比(%)
	計	男	女	計	男	女	
卒業(予定)者数	528	258	270	536	275	261	—
①就職希望者数	95	45	50	87	36	51	9.2
県内	37	14	23	31	10	21	19.4
県外	58	31	27	56	26	30	3.6
②求人数	管内	103		管内	92		12.0
③就職内定者数	70	38	32	75	31	44	▲ 6.7
県内	22	10	12	25	8	17	▲ 12.0
県外	48	28	20	50	23	27	▲ 4.0
④就職内定率	73.7	84.4	64.0	86.2	86.1	86.3	▲ 12.5
県内	59.5	71.4	52.2	80.6	80.0	81.0	▲ 21.1
県外	82.8	90.3	74.1	89.3	88.5	90.0	▲ 6.5

(注)就職希望者数は、学校またはハローワークの紹介による就職を希望する生徒の数である。

