



ハローワーク宮古発表

平成28年12月27日（火）

担	宮古公共職業安定所
所	長 知念 宏和
当	統括職業指導官 照屋 智
	電話：0980-72-3329

「雇用の動き」平成28年11月

11月の有効求人倍率は1.44倍で前年同月比0.5ポイントの大幅な上昇
 就職件数は110件で前年同月比7.8%の増加

～有効求人倍率は3ヶ月連続で過去最高を更新、好調な観光産業が他の産業を牽引～

1 有効求人倍率は1.44倍で、前年同月比0.5ポイントの上昇となり16カ月連続の上昇

- 月間有効求人数は1,174人で、前年同月比25.4%増加。
- 月間有効求職者数は815人で、前年同月比18.2%減少。

2 新規求人数は395人で、前年同月比30.8%（93人）増と15カ月連続の増加

- 産業別新規求人状況《前年同月比：増減5人以上》（ ）内は前年同月値

【増加】

- ◇建設業 24人(17人)で、41.2% ◇製造業 35人(17人)で、105.9%
- ◇情報通信業 12人(2人)で、500.2% ◇運輸業 10人(2人)で、400.0%
- ◇卸売・小売業 33人(27人)で、22.2% ◇宿泊・飲食サービス業 57人(35人)で、62.9%
- ◇複合サービス業 11人(0人)
- ◇サービス業(他に分類されないもの) 47人(41人)で、14.6%
- ◇公務・その他 21人(11人)で、90.9%

【減少】 5人以上の減少なし

3 新規求職申込件数は202件で、前年同月比1.9%（4件）減と3カ月連続の減少

4 就職件数は110件で、前年同月比7.8%（8件）増と4カ月連続の増加

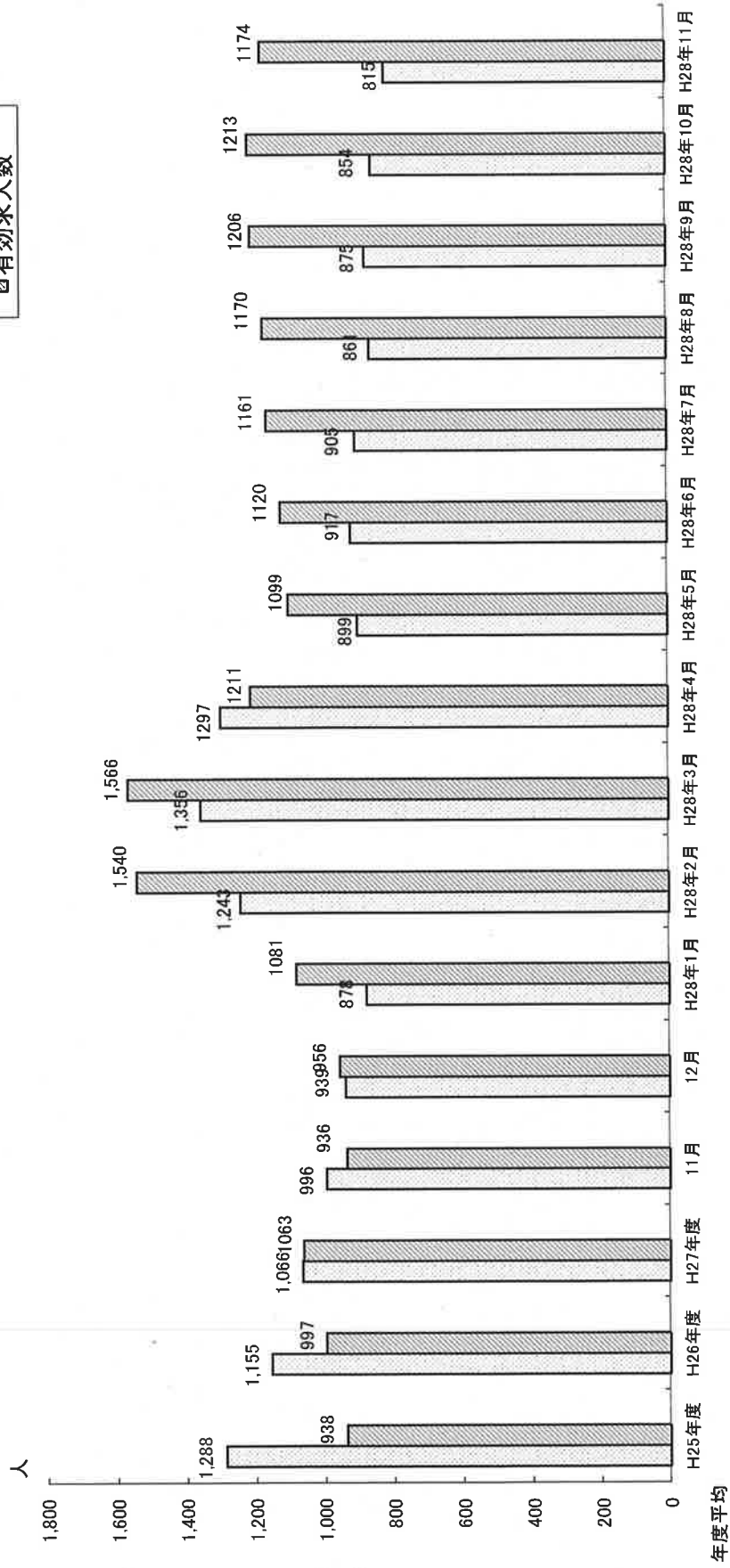
- 県内就職件数は107件で、前年同月比4.9%（5件）増加
- 県外就職件数は3件

平成28年11月 ハローワーク宮古 記者発表資料

求人・求職の推移	1
月別有効求人倍率の推移	2
一般職業紹介状況	3
一般職業紹介状況（前年同月比）	4
産業別・規模別新規求人状況	5
産業別就職状況（常用）	6
パートタイム職業紹介状況	7
職業別求人・求職バランスシート(常用)	8

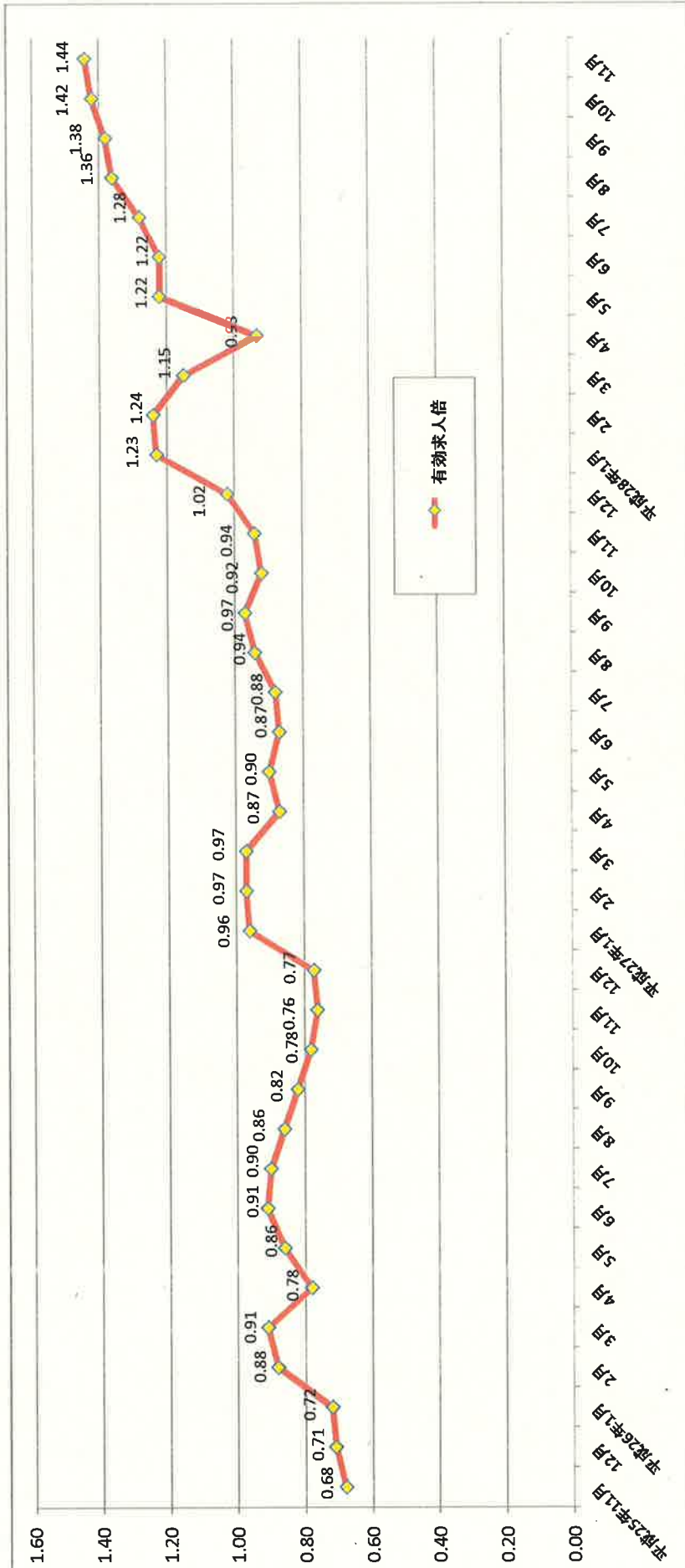
求人・求職の推移

□ 有効求職者数
 ▨ 有効求人数



月別有効求人倍率の推移(過去3年間)

資料 2



一般職業紹介状況（新規学卒を除きパートタイムを含む）

平成28年11月

項目	A 新規求職申込件数		B 月間有効求職者数		C 新規求人数		D 月間有効求人数		E 紹介件数	F 求人倍率		G 就 職 件 数			H 就 職 率		I 充 足 数		J 充 足 率			
	常 用	新 規	常 用	(保 実) 受 給 者	常 用	新 規	常 用	新 規		新 規 C-A	有 効 D-B	常 用	県 内	県 外	時 季 節	(保 一) 般 就 職 者 件 数	有 効 求 職 G/B×100	新 規 求 職 G/A×100	常 用	有 効 求 人 I/D×100	新 規 求 人 I/C×100	
平成25年度計	3,672	3,607	15,450	2,840	4,253	4,041	11,258	10,754	5,271	1.16	0.73	1,845	1,762	83	29	294	11.9	50.2	1,743	1,638	15.5	41.0
平成26年度計	3,339	3,308	13,857	2,634	4,505	4,196	11,962	11,205	4,651	1.35	0.86	1,783	1,730	53	20	237	12.9	53.4	1,722	1,655	14.4	38.2
平成27年度計	3,234	3,211	12,794	2,403	4,734	4,322	12,751	11,693	4,175	1.46	1.00	1,660	1,624	36	8	242	13.0	51.3	1,591	1,480	12.5	33.6
27年度月平均	270	268	1,066	200	395	360	1,063	974	348	*	*	138	127	3	1	20	*	*	133	123	*	*
対前年度比										P	P						P	P			P	P
27年 11月	206	202	996	980	302	279	936	866	255	1.47	0.94	102	102	0	0	21	10.2	49.5	91	85	9.7	30.1
12月	172	171	939	935	364	302	956	845	216	2.12	1.02	91	90	1	0	21	9.7	52.9	84	68	8.8	23.1
1月	209	208	878	877	488	442	1,081	970	234	2.33	1.23	95	93	2	0	25	10.8	45.5	93	75	8.6	19.1
2月	688	688	1,243	1,242	755	726	1,540	1,430	987	1.10	1.24	109	105	4	1	11	8.8	15.8	97	88	6.3	12.8
3月	311	310	1,356	1,354	475	445	1,566	1,480	479	1.53	1.15	238	227	4	3	21	17.6	76.5	239	232	15.3	50.3
4月	293	293	1,297	1,297	433	414	1,211	1,153	319	1.48	0.93	329	322	1	0	21	25.4	112.3	310	306	25.6	71.6
5月	230	230	899	899	325	311	1,099	1,038	233	1.41	1.22	125	121	4	0	10	13.9	54.3	123	119	11.2	37.8
6月	230	230	917	917	433	395	1,120	1,054	243	1.88	1.22	111	108	4	0	9	12.1	48.3	106	105	9.5	24.5
7月	197	197	905	905	431	411	1,161	1,094	225	2.19	1.28	109	96	13	10	8	12.0	55.3	94	89	8.1	21.8
8月	197	192	861	856	371	326	1,170	1,076	254	1.88	1.36	140	133	7	3	26	16.3	71.1	132	123	11.3	35.6
9月	213	209	875	866	455	414	1,206	1,106	243	2.14	1.38	129	119	10	2	35	14.7	60.6	117	110	9.7	25.7
10月	197	194	854	842	426	412	1,213	1,135	231	2.16	1.42	117	109	8	1	25	13.7	59.4	102	96	8.4	23.9
11月	202	196	815	802	395	346	1,174	1,084	232	1.96	1.44	110	107	3	0	14	13.5	54.5	93	87	7.9	23.5
増減比	▲1.9	▲3.0	▲18.2	▲13.8	30.8	24.0	25.4	25.2	▲9.0	0.49	0.50	7.8	4.9	-	-	▲33.3	3.3	5.0	2.2	2.4	▲1.8	▲6.6
前	2.5	1.0	▲4.6	▲4.8	▲7.3	▲16.0	▲3.2	▲4.5	0.4	▲0.20	▲6.0	▲12.8	▲1.8	▲62.5	▲100.0	▲44.0	▲0.2	▲8.8	▲9.4	▲0.5	▲0.4	

一 一般職業紹介状況(前年同月比) (新規学卒を除き、パートタイムを含む)

項目 年月	1. 新規求職 申込件数 前年同月比 (%)		2. 月間有効 求職者数 前年同月比 (%)		3. 新規 求人数 前年同月比 (%)		4. 月間有効 求人数 前年同月比 (%)		5. 新規求人倍率 前年同月差 ポイント 倍		6. 有効求人倍率 前年同月差 ポイント 倍		7. 就 職 件 数				8. 就 職 率		10. 充足率			
													県内		県外		臨時・季節 前年同月比		有効求職 前年同月差 (P)		有効求人 前年同月差 (P)	
													前年同月比		前年同月比		前年同月比		前年同月比		前年同月比	
24年度	▲ 14.3	▲ 3.4	▲ 3.4	16.4	21.3	0.94	0.25	0.56	0.11	19.7	19.7	19.6	*	1.9	12.1	▲ 0.1	1.6					
25年度	1.3	3.2	23.2	33.7	1.16	0.22	0.73	0.17	24.2	22.8	56.7	*	2.1	9.6	▲ 1.1	0.6						
26年度	▲ 9.1	▲ 10.3	5.9	6.3	1.35	0.19	0.86	0.13	▲ 3.4	▲ 1.8	▲ 36.1	*	1.0	3.2	▲ 1.1	▲ 2.8						
平成27年																						
10月	4.6	▲ 2.3	0.7	20.9	1.47	▲ 0.05	0.94	0.18	17.2	24.4	▲ 100.0	▲ 100.0	1.7	5.3	▲ 0.8	3.1						
11月	▲ 8.5	▲ 4.3	35.3	27.3	2.12	0.69	1.02	0.25	▲ 3.2	▲ 1.1	▲ 66.7	-	0.1	2.9	▲ 2.7	▲ 8.9						
12月	3.0	▲ 5.0	19.6	22.0	2.33	0.32	1.23	0.27	37.7	36.8	100.0	-	3.3	11.5	1.3	3.2						
H28年																						
1月	5.5	▲ 9.5	4.9	16.0	1.10	0.00	1.24	0.27	▲ 12.8	▲ 14.6	100.0	-	▲ 0.3	▲ 3.4	▲ 3.2	▲ 4.7						
2月	12.3	▲ 4.0	17.9	13.7	1.53	0.08	1.15	0.18	▲ 12.2	▲ 11.4	▲ 42.9	▲ 25.0	▲ 1.6	▲ 21.3	▲ 3.2	▲ 13.0						
3月	▲ 3.0	▲ 3.9	18.0	3.4	1.48	0.26	0.93	0.06	▲ 3.8	▲ 3.8	0.0	-	0.0	▲ 0.9	▲ 2.6	▲ 18.3						
4月	13.9	▲ 10.4	14.0	22.2	1.41	0.00	1.22	0.32	▲ 2.3	▲ 3.2	33.3	-	1.1	▲ 9.1	▲ 2.6	▲ 5.7						
5月	13.9	▲ 10.4	14.0	22.2	1.41	0.00	1.22	0.32	▲ 2.3	▲ 3.2	33.3	-	1.1	▲ 9.1	▲ 2.6	▲ 5.7						
6月	▲ 14.3	▲ 12.1	23.1	28.4	2.19	0.67	1.28	0.40	▲ 2.7	▲ 9.4	116.7	-	1.1	6.6	▲ 4.2	▲ 9.9						
7月	20.9	▲ 12.8	22.0	25.7	1.88	0.01	1.36	0.42	23.9	20.9	133.3	200.0	4.9	1.8	0.1	1.4						
8月	▲ 6.2	▲ 10.8	23.0	26.8	2.14	0.51	1.38	0.41	21.7	14.4	400.0	100.0	3.9	13.9	▲ 1.2	▲ 2.4						
9月	▲ 27.0	▲ 14.6	26.8	31.7	2.16	0.92	1.42	0.50	9.3	4.8	166.7	0.0	3.0	19.8	▲ 2.9	▲ 7.1						
11月	▲ 1.9	▲ 18.2	30.8	25.4	1.96	0.49	1.44	0.50	7.8	4.9	-	-	3.3	5.0	▲ 1.8	▲ 6.6						

産業別・規模別新規求人状況

(新規学卒を除きパートタイムを含む)

(平成28年11月)

項目	求 人 状 況							
	当 月		前 月		前年同月		増減比(%)	
	H28年11月		H28年10月		H27年11月			
	計	うち常用	計	うち常用	計	うち常用	前月比	前年同月比
産業別・規模別	計	うち常用	計	うち常用	計	うち常用	前月比	前年同月比
A. B. 農・林・漁業(01~04)	4	4	4	4	7	7	0.0	▲42.9
C. 鉱業・採石業・砂利採取業(05)	0	0	0	0	0	0	-	-
D. 建設業(06~08)	24	24	24	24	17	17	0.0	41.2
E. 製造業(09~32)	35	34	17	17	17	17	105.9	105.9
09. 食料品製造業	12	12	6	6	4	4	100.0	200.0
10. 飲料・たばこ・飼料製造業	0	0	1	1	1	1	▲100.0	▲100.0
11. 繊維工業	0	0	0	0	0	0	-	-
12. 木材・木製品製造業	0	0	0	0	0	0	-	-
13. 家具・装備品製造業	0	0	0	0	0	0	-	-
14. パルプ・紙・紙加工品製造業	0	0	0	0	0	0	-	-
15. 印刷・同関連業	0	0	0	0	0	0	-	-
16. 化学工業	21	21	9	9	12	12	133.3	75.0
17. 石油製品・石炭製品製造業	0	0	0	0	0	0	-	-
18. プラスチック製品製造業	0	0	0	0	0	0	-	-
19. ゴム製品製造業	0	0	0	0	0	0	-	-
21. 窯業・土石製品製造業	0	0	0	0	0	0	-	-
22. 鉄鋼業	0	0	0	0	0	0	-	-
23. 非鉄金属製造業	0	0	0	0	0	0	-	-
24. 金属製品製造業	1	1	1	1	0	0	0.0	-
25. はん用機械器具製造業	0	0	0	0	0	0	-	-
26. 生産用機械器具製造業	0	0	0	0	0	0	-	-
27. 業務用機械器具製造業	0	0	0	0	0	0	-	-
28. 電子部品・デバイス・電子回路製造業	0	0	0	0	0	0	-	-
29. 電気機械器具製造業	0	0	0	0	0	0	-	-
30. 情報通信機械器具製造業	0	0	0	0	0	0	-	-
31. 輸送用機械器具製造業	0	0	0	0	0	0	-	-
20. 32. その他の製造業	1	0	0	0	0	0	-	-
F. 電気・ガス・熱供給・水道業(33~36)	0	0	0	0	0	0	-	-
G. 情報通信業(37~41)	12	2	3	3	2	2	300.0	500.0
H. 運輸業(42~49)	10	10	9	9	2	2	11.1	400.0
I. 卸売・小売業(50~61)	33	16	46	45	27	18	▲28.3	22.2
J. 金融・保険業(62~67)	0	0	0	0	0	0	-	-
K. 不動産業、賃貸業(68. 70)	1	1	0	0	2	2	-	▲50.0
L. 学術研究、専門・技術サービス業(71~74)	8	8	1	1	10	7	700.0	▲20.0
M. 宿泊業・飲食サービス業(75~77)	57	56	33	30	35	35	72.7	62.9
N. 生活関連サービス業、娯楽業(78~80)	9	9	13	13	8	8	▲30.8	12.5
O. 教育、学習支援業(81. 82)	0	0	4	4	1	1	▲100.0	▲100.0
P. 医療、福祉(83~85)	123	122	130	123	122	121	▲5.4	0.8
Q. 複合サービス事業(86. 87)	11	2	18	18	0	0	▲38.9	-
R. サービス業(他に分類されないもの)(88~96)	47	45	89	89	41	36	▲47.2	14.6
S. 公団・その他(他に分類されるものを除く)・その他(97~98・99)	21	13	35	32	11	6	▲40.0	90.9
I T関連産業合計 *の内数	15	5	6	6	9	9	150.0	66.7
合 計	395	346	426	412	302	279	▲7.3	30.8
規 模	29人以下	232	219	258	254	188	▲10.1	23.4
	30~99人	94	75	79	73	47	19.0	100.0
	100~299人	39	22	10	7	33	290.0	18.2
	300~499人	30	30	79	78	34	▲62.0	▲11.8
	500~999人	0	0	0	0	0	-	-
別	1000人以上	0	0	0	0	0	-	-

対前年比 5名以上増加

対前年比 5名以上減少

産業別就職状況(常用)

(平成28年11月)

項目	当月	前月	前年同月	増減比(%)	
	H28年11月	H28年10月	H27年11月	前月比	前年同月比
	計	計	計		
産業別・規模別					
A. B. 農・林・漁業(01~04)	2	3	4	▲ 33.3	▲ 50.0
C. 鉱業・採石業・砂利採取業(05)	0	0	0	—	—
D. 建設業(06~08)	10	6	4	66.7	150.0
E. 製造業(09~32)	4	11	3	▲ 63.6	33.3
09. 食料品製造業	3	3	1	0.0	200.0
10. 飲料・たばこ・飼料製造業	1	2	0	▲ 50.0	—
11. 繊維工業	0	1	0	▲ 100.0	—
12. 木材・木製品製造業	0	0	0	—	—
13. 家具・装備品製造業	0	0	0	—	—
14. パルプ・紙・紙加工品製造業	0	0	0	—	—
15. 印刷・同関連業	0	0	0	—	—
16. 化学工業	0	3	2	▲ 100.0	▲ 100.0
17. 石油製品・石炭製品製造業	0	0	0	—	—
18. プラスチック製品製造業	0	0	0	—	—
19. ゴム製品製造業	0	0	0	—	—
21. 窯業・土石製品製造業	0	0	0	—	—
22. 鉄鋼業	0	0	0	—	—
23. 非鉄金属製造業	0	0	0	—	—
24. 金属製品製造業	0	1	0	▲ 100.0	—
25. はん用機械器具製造業	0	0	0	—	—
26. 生産用機械器具製造業	0	0	0	—	—
27. 業務用機械器具製造業	0	0	0	—	—
28. 電子部品・デバイス・電子回路製造業	0	0	0	—	—
29. 電気機械器具製造業	0	1	0	▲ 100.0	—
30. 情報通信機械器具製造業	0	0	0	—	—
31. 輸送用機械器具製造業	0	0	0	—	—
20. 32. その他の製造業	0	0	0	—	—
F. 電気・ガス・熱供給・水道業(33~36)	0	0	0	—	—
G. 情報通信業(37~41)	0	1	1	▲ 100.0	▲ 100.0
H. 運輸業(42~49)	3	2	0	50.0	—
I. 卸売・小売業(50~61)	15	8	10	87.5	50.0
J. 金融・保険業(62~67)	0	0	1	—	▲ 100.0
K. 不動産業(68. 70)	2	2	1	0.0	100.0
L. 学術研究・専門・技術サービス業(71~74)	1	2	0	▲ 50.0	—
M. 宿泊業・飲食サービス業(75~77)	8	7	9	14.3	▲ 11.1
N. 生活関連サービス業・娯楽業(78~80)	4	10	2	▲ 60.0	100.0
O. 教育, 学習支援業(81. 82)	2	3	0	▲ 33.3	—
P. 医療, 福祉(83~85)	28	23	32	21.7	▲ 12.5
Q. 複合サービス事業(86. 87)	2	2	0	0.0	—
R. サービス業(他に分類されないもの)(88~96)	6	11	9	▲ 45.5	▲ 33.3
S. T 公務・その他(他に分類されるものを除く)・その他(97・98・99)	8	18	11	▲ 55.6	▲ 27.3
I T 関連産業(*) 合計	2	1	1	100.0	100.0
合計	95	109	87	▲ 12.8	9.2

対前年同月比 5名以上増加

対前年同月比 5名以上減少

パートタイム職業紹介状況

平成28年11月

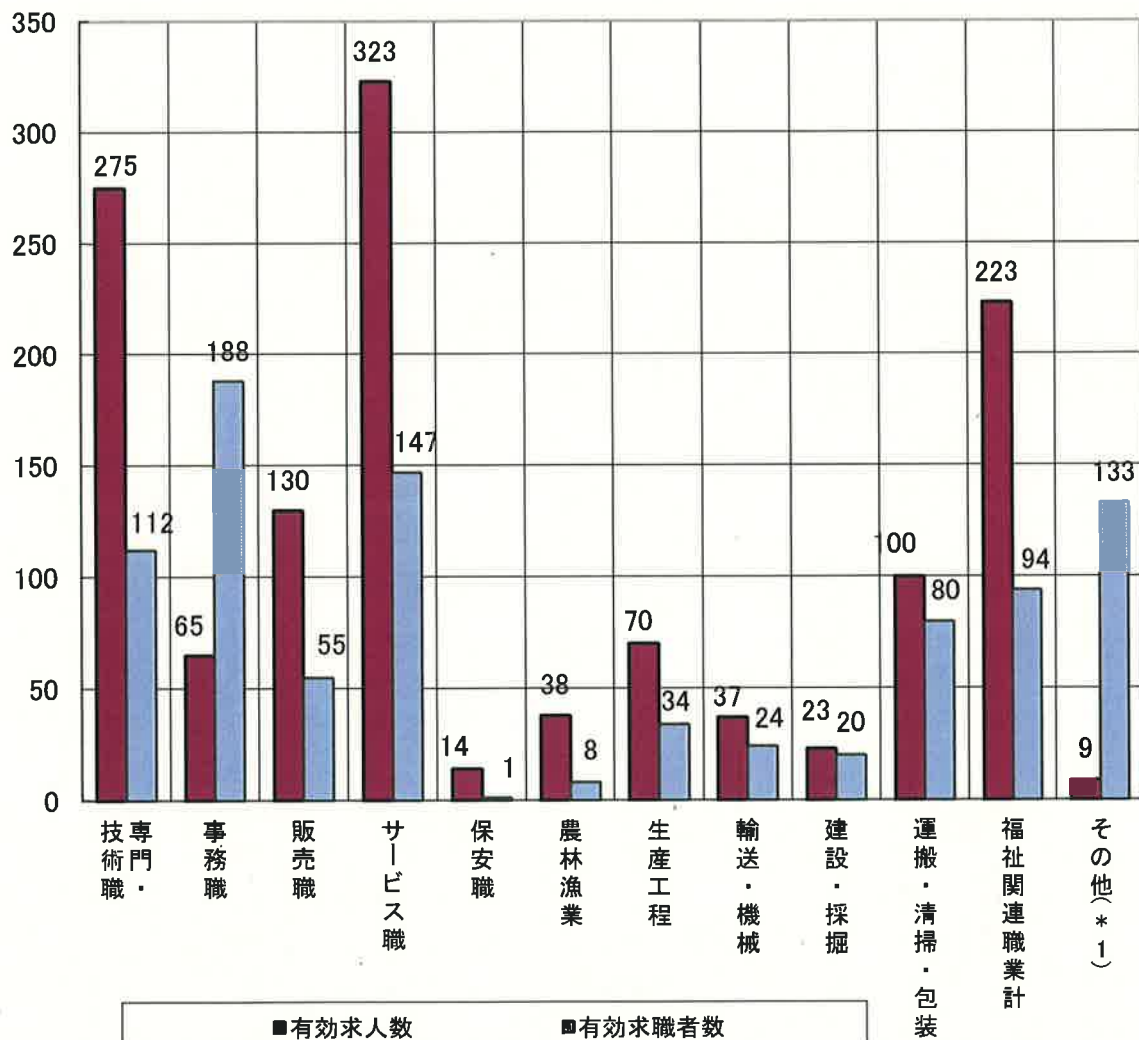
年月	1. 新規求職 申込件数	2. 月間有効 求職者数	3. 新 規 求 人 数	4. 月間有効 求人数	5. 紹 介 件 数	6. 新規求人 倍率 3/1	7. 有効求人 倍率 4/2	8. 就 件 数	9. 就 職 率		10		11. 充 足 率	
									就職件数/月間有 効求職者数×100	就職件数/新規求 職申込件数×100	充足数	充足率/月間有効 求人数×100	充足数/新規求人 数×100	
平成26年度計	858	3,748	1,574	4,353	1,504	1.83	1.16	507	13.5	59.1	500	11.5	31.8	
平成27年度計	822	3,455	1,562	4,213	1,447	1.90	1.22	503	14.6	61.2	467	11.1	29.9	
27年度月平均	69	288	130	351	121	*	*	42	*	*	*	*	*	
H27年	11月	65	291	111	316	1.71	1.09	39	13.4	60.0	35	11.1	31.5	
	12月	47	272	140	343	2.98	1.26	31	11.4	66.0	28	8.2	20.0	
H28年	1月	46	248	149	372	3.24	1.50	30	12.1	65.2	31	8.3	20.8	
	2月	115	264	181	448	1.57	1.70	52	19.7	45.2	50	11.2	27.6	
	3月	77	278	177	465	2.30	1.67	52	18.7	67.5	49	10.5	27.7	
	4月	104	313	131	408	1.26	1.30	107	34.2	102.9	90	22.1	68.7	
	5月	87	291	118	368	1.36	1.26	16	5.5	18.4	13	3.5	11.0	
	6月	75	304	158	392	2.11	1.29	18	5.9	24.0	15	3.8	9.5	
	7月	60	301	146	411	2.43	1.37	42	14.0	70.0	31	7.5	21.2	
	8月	67	281	159	448	2.37	1.59	49	17.4	73.1	42	9.4	26.4	
	9月	58	280	157	441	2.71	1.58	50	17.9	86.2	44	10.0	28.0	
	10月	64	279	157	466	2.45	1.67	44	15.8	68.8	38	8.2	24.2	
	11月	61	261	170	449	2.79	1.72	32	12.3	52.5	28	6.2	16.5	
前年同月比(差)		▲ 6.2	▲ 10.3	53.2	42.1	▲ 28.0	1.08	▲ 17.9	▲ 1.1	▲ 7.5	▲ 20.0p	▲ 4.9	▲ 15.0	
前月比(差)		▲ 4.7	▲ 6.5	8.3	▲ 3.6	0.34	0.05	▲ 27.3	▲ 3.5	▲ 16.3	▲ 26.3p	▲ 2.0	▲ 7.7	

職業別求人・求職バランスシート

資料8

平成 28年11月

常用のみ(パート含む)



	専門・技術職	事務職	販売職	サービス職	保安職	農林漁業	生産工程	輸送・機械	建設・採掘	運搬・清掃・包装	福祉関連職業計	その他(*1)
有効求人人数	275	65	130	323	14	38	70	37	23	100	223	9
有効求職者数	112	188	55	147	1	8	34	24	20	80	94	133
有効求人倍率	2.46	0.35	2.36	2.20	14.00	4.75	2.06	1.54	1.15	1.25	2.37	0.07

(*1)その他は管理的職業及び分類不能の職業の合計数

宮古公共職業安定所発表
平成 28 年 12 月 27 日 (火)

担 当	宮古公共職業安定所		
	所 長	知念 宏和	
	統括職業指導官	照屋 智	
	電 話	0980-72-3329	

新規高卒者の求人・求職・就職内定状況

～ 管内求人数は 99 人で、前年同月比 7.6% 増加
就職内定率は 67.4% で、前年同月比 5.8 ポイント上昇 ～
(平成 28 年 11 月末現在)

《平成 29 年 3 月新規高卒者》

【就職希望者数】 89 人で、前年同月比 10.1% (10 人) 減少

- ◆ 県内就職希望者数は 37 人で、前年同月比 2.6% (1 人) 減少
うち島内希望 17 人 (前年 21 人)
- ◆ 県外就職希望者数は 52 人で、前年同月比 14.8% (9 人) 減少

【宮古管内の求人数】 99 人で、前年同月比 7.6% (7 人) 増加

- ◆ 管内求人数の産業別内訳
(サービス業(他に分類されないもの)46 人、宿泊・飲食サービス業 27 人、製造業 15 人、
建設業 5 人、学術研究・専門・技術サービス 2 人、卸売・小売業 2 人、医療・福祉 2 人)
- ◆ 管内求人数の職業別内訳
(サービスの職業 67 人、生産工程の職業 12 人、販売の職業 10 人、建設・採掘 7 人、
事務的職業 3 人、)

【就職内定者数】 60 人で、前年同月比 1.6% (1 人) 減少

- ◆ 県内内定者 19 人(前年 20 人)、うち島内 4 人
- ◆ 県外内定者 41 人(前年 41 人)

【就職内定率】 67.4% で、前年同月比 5.8 ポイント上昇

- ◆ 県内内定率 51.4% 前年同月比 1.2 ポイント下降
- ◆ 県外内定率 78.8% 前年同月比 11.6 ポイント上昇

新規高卒者の求人・求職・就職の状況

(平成28年11月末現在)

宮古公共職業安定所

項目	平成29年3月卒			平成28年3月卒			前年 同月比 (%)
	計	男	女	計	男	女	
卒業(予定)者数	531	259	272	536	275	261	—
①就職希望者数	89	44	45	99	44	55	▲ 10.1
県内	37	16	21	38	12	26	▲ 2.6
県外	52	28	24	61	32	29	▲ 14.8
②求人数	99			92			7.6
③就職内定者数	60	34	26	61	25	36	▲ 1.6
県内	19	9	10	20	7	13	▲ 5.0
県外	41	25	16	41	18	23	0.0
④就職内定率	67.4	77.3	57.8	61.6	56.8	65.5	5.8
県内	51.4	56.3	47.6	52.6	58.3	50.0	▲ 1.3
県外	78.8	89.3	66.7	67.2	56.3	79.3	11.6

(注) 就職希望者数は、学校またはハローワークの紹介による就職を希望する生徒の数である。

