



ハローワーク宮古発表

平成28年11月29日（火）

担当	宮古公共職業安定所
	所長 知念 宏和
	統括職業指導官 照屋 智
	電話：0980-72-3329

「雇用の動き」平成28年10月

10月の有効求人倍率は1.42倍で前年同月比0.5ポイントの大幅な上昇
 就職件数は117件で前年同月比9.3%の増加

～有効求人倍率は前月に引き続き過去最高を更新、好調な観光産業が他の産業を牽引～

1 有効求人倍率は1.42倍で、前年同月比0.5ポイントの上昇となり15カ月連続の上昇

- 月間有効求人数は1,213人で、前年同月比31.7%増加。
- 月間有効求職者数は854人で、前年同月比14.6%減少。

2 新規求人数は426人で、前年同月比26.8%（90人）増と14カ月連続の増加

- 産業別新規求人状況《前年同月比：増減5人以上》（ ）内は前年同月値

【増加】

- ◇建設業 24人(9人)で、166.7% ◇製造業 17人(10人)で、70.0%
- ◇運輸業 9人(1人)で、800.0% ◇卸売・小売業 46人(12人)で、283.3%
- ◇複合サービス業 18人(2人)で、800.0%
- ◇公務・その他 35人(14人)で、150.0%

【減少】

- ◇情報通信業 3人(15人)で▲80.0%
- ◇学術研究、専門・技術サービス業 1人(6人)で▲83.3%

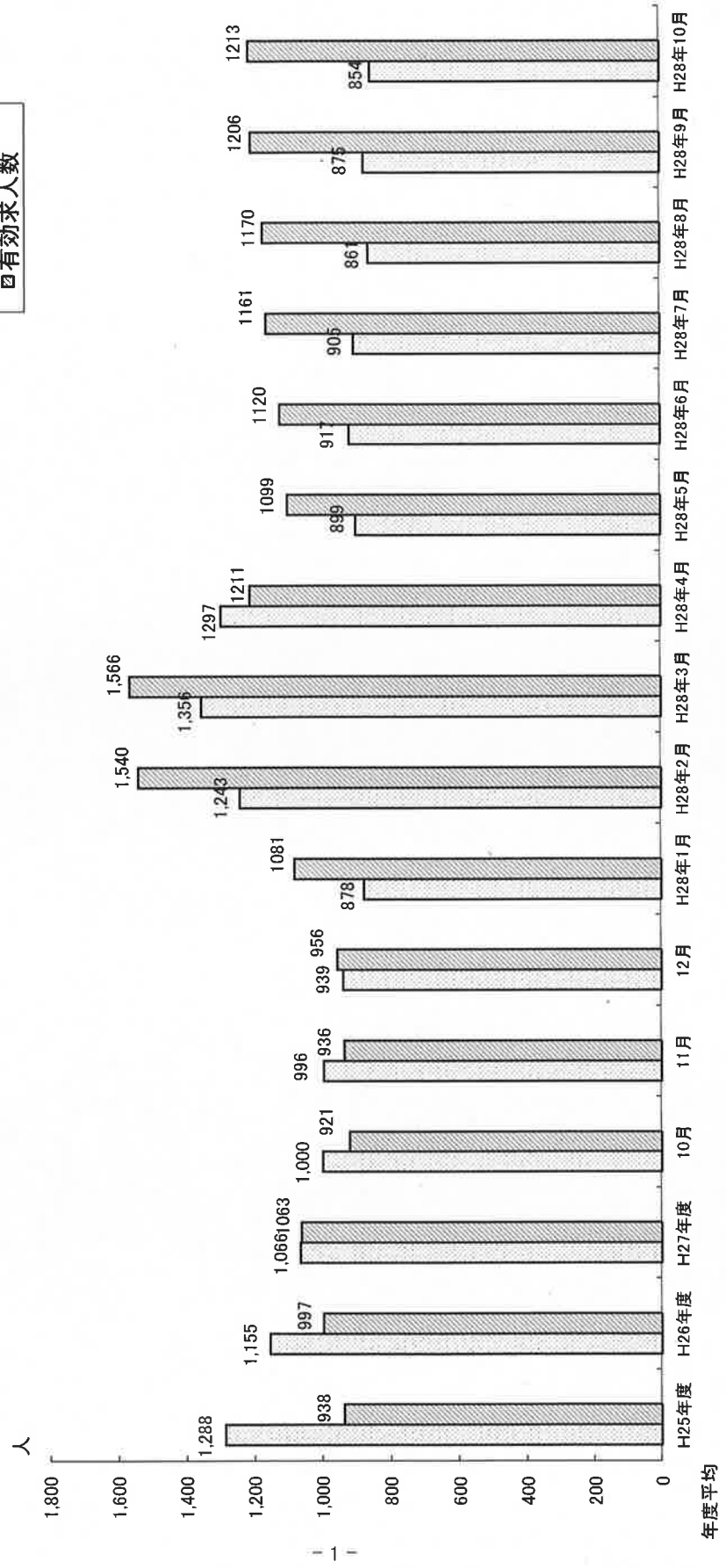
3 新規求職申込件数は197件で、前年同月比27.0%(73件)減と2カ月連続の減少

4 就職件数は117件で、前年同月比9.3%（10件）増と3カ月連続の増加

- 県内就職件数は109件で、前年同月比4.8%(10件)増加
- 県外就職件数は8件で、前年同月比166.7%(5件)増加

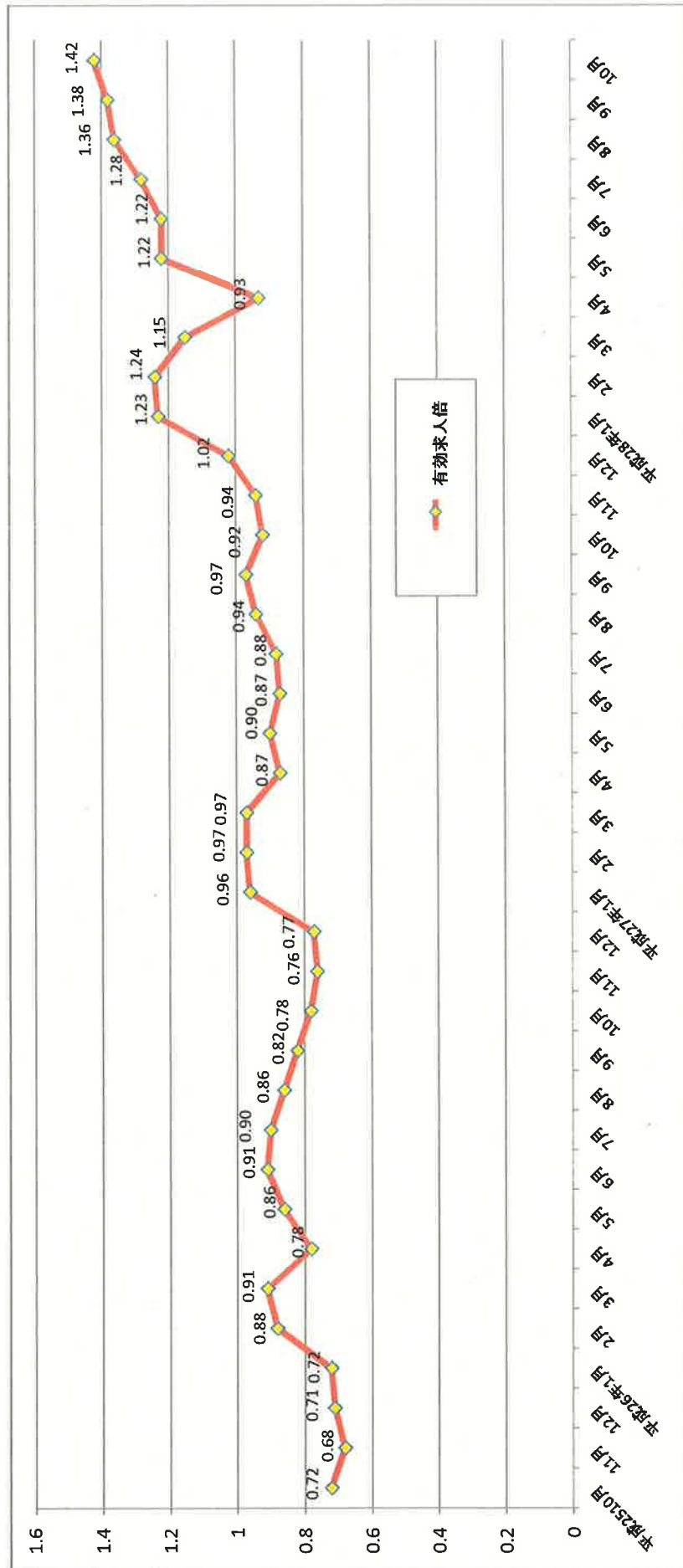
求人・求職の推移

□ 有効求職者数
 ▨ 有効求人人数



月別有効求人倍率の推移(過去3年間)

資料 2



一般職業紹介状況（新規学卒を除き パートタイムを含む）

平成28年10月

項目	A 新規求職申込件数		B 月間有効求職者数		C 新規求職人数		D 月間有効求人数		E 紹介件数	F 求人倍率		G 就職件数			H 就職率		I 充足数		J 充足率					
	常	用	常	用	常	用	常	用		新規 C-A	有効 D-B	常	用	県内	県外	臨時・季節	一般受給者の数	有効求職 G/B×100	新規求職 G/A×100	常用	有効求人 I/D×100	新規求人 I/C×100		
平成25年度計	3,672	3,607	15,450	15,301	2,840	4,253	4,041	11,258	10,754	5,271	1.16	0.73	1,845	1,762	83	29	294	11.9	50.2	1,743	1,638	15.5	41.0	
平成26年度計	3,339	3,308	13,857	13,746	2,634	4,505	4,196	11,962	11,205	4,651	1.35	0.86	1,783	1,730	53	20	237	12.9	53.4	1,722	1,655	14.4	38.2	
平成27年度計	3,234	3,211	12,794	12,737	2,403	4,734	4,322	12,751	11,693	4,175	1.46	1.00	1,660	1,624	36	8	242	13.0	51.3	1,591	1,480	12.5	33.6	
27年度月平均	270	268	1,066	1,061	200	395	360	1,063	974	348	*	*	138	127	3	1	20	*	*	133	123	*	*	
対前年度比																								
27年 10月	270	266	1,000	985	216	336	315	921	853	290	1.24	0.92	107	104	3	1	17	10.7	39.6	104	98	11.3	31.0	
11月	206	202	996	980	210	302	279	936	866	255	1.47	0.94	102	102	0	0	21	10.2	49.5	91	85	9.7	30.1	
12月	172	171	939	935	208	364	302	956	845	216	2.12	1.02	91	90	1	0	21	9.7	52.9	84	68	8.8	23.1	
1月	209	208	878	877	183	488	442	1,081	970	234	2.33	1.23	95	93	2	0	25	10.8	45.5	93	75	8.6	19.1	
2月	688	688	1,243	1,242	169	755	726	1,540	1,430	987	1.10	1.24	109	105	4	1	11	8.8	15.8	97	88	6.3	12.8	
3月	311	310	1,356	1,354	178	475	445	1,566	1,480	479	1.53	1.15	238	234	4	3	21	17.6	76.5	239	232	15.3	50.3	
4月	293	293	1,297	1,297	157	433	414	1,211	1,153	319	1.48	0.93	329	328	1	0	21	25.4	112.3	310	306	25.6	71.6	
5月	230	230	899	899	214	325	311	1,099	1,038	233	1.41	1.22	125	121	4	0	10	13.9	54.3	123	119	11.2	37.8	
6月	230	230	917	917	210	433	395	1,120	1,054	243	1.88	1.22	111	107	4	0	9	12.1	48.3	106	105	9.5	24.5	
7月	197	197	905	905	212	431	411	1,161	1,094	225	2.19	1.28	109	96	13	10	8	12.0	55.3	94	89	8.1	21.8	
8月	197	192	861	856	224	371	326	1,170	1,076	254	1.88	1.36	140	133	7	3	26	16.3	71.1	132	123	11.3	35.6	
9月	213	209	875	866	204	455	414	1,206	1,106	243	2.14	1.38	129	119	10	2	35	14.7	60.6	117	110	9.7	25.7	
10月	197	194	854	842	200	426	412	1,213	1,135	231	2.16	1.42	117	109	8	1	25	13.7	59.4	102	96	8.4	23.9	
増減比	▲27.0	▲27.1	▲14.6	▲14.5	▲7.4	26.8	30.8	31.7	33.1	▲20.3	0.92	0.50	9.3	4.8	166.7	0.0	47.1	3.0	19.8	▲1.9	▲2.0	▲2.9	▲7.1	
前	▲7.5	▲7.2	▲2.4	▲2.8	▲2.0	▲6.4	▲0.5	0.6	2.6	▲4.9	0.02	0.04	▲9.3	▲8.4	▲20.0	▲50.0	▲1.0	▲1.2	▲12.8	▲12.7	▲1.3	▲1.8		

一 一般職業紹介状況(前年同月比) (新規学卒を除き、パートタイムを含む)

項目 年月	1.新規求職 申込件数 前年同月比 (%)		2.月間有効 求職者数 前年同月比 (%)		3.新規 求人数 前年同月比 (%)		4.月間有効 求人数 前年同月比 (%)		5.新規求人倍率		6.有効求人倍率			7.就 職 件 数			8.就職率			10.充足率	
	前年同月比 (%)	倍	前年同月比 (%)	ポイント	前年同月比 (%)	ポイント	倍	ポイント	前年同月比	県内	県外	臨時・季節 前年同月比	有効求職 前年同月差(P)	新規求職 前年同月差(P)	有効求人 前年同月差	新規求人 前年同月差(P)	有効求人 前年同月差	新規求人 前年同月差(P)	有効求人 前年同月差	新規求人 前年同月差(P)	
																					倍
24年度	▲ 14.3	▲ 3.4	▲ 3.4	16.4	21.3	0.94	0.25	0.56	0.11	19.7	19.6	*	1.9	12.1	▲ 0.1	1.6					
25年度	1.3	3.2	23.2	23.2	33.7	1.16	0.22	0.73	0.17	24.2	56.7	*	2.1	9.6	▲ 1.1	0.6					
26年度	▲ 9.1	▲ 10.3	5.9	6.3	6.3	1.35	0.19	0.86	0.13	▲ 3.4	▲ 36.1	*	1.0	3.2	▲ 1.1	▲ 2.8					
平成27年																					
10月	32.4	▲ 6.7	22.2	10.4	1.24	▲ 0.11	0.92	0.14	0.14	▲ 5.3	▲ 40.0	▲ 50.0	0.2	▲ 15.8	▲ 1.6	▲ 8.3					
11月	4.6	▲ 2.3	0.7	20.9	1.47	▲ 0.05	0.94	0.18	0.18	17.2	▲ 100.0	▲ 100.0	1.7	5.3	▲ 0.8	3.1					
12月	▲ 8.5	▲ 4.3	35.3	27.3	2.12	0.69	1.02	0.25	0.25	▲ 3.2	▲ 1.1	-	0.1	2.9	▲ 2.7	▲ 8.9					
H28年																					
1月	3.0	▲ 5.0	19.6	22.0	2.33	0.32	1.23	0.27	0.27	37.7	100.0	-	3.3	11.5	1.3	3.2					
2月	5.5	▲ 9.5	4.9	16.0	1.10	0.00	1.24	0.27	0.27	▲ 12.8	▲ 14.6	100.0	-	▲ 0.3	▲ 3.4	▲ 4.7					
3月	12.3	▲ 4.0	17.9	13.7	1.53	0.08	1.15	0.18	0.18	▲ 12.2	▲ 11.4	▲ 42.9	▲ 1.6	▲ 21.3	▲ 3.2	▲ 13.0					
4月	▲ 3.0	▲ 3.9	18.0	3.4	1.48	0.26	0.93	0.06	0.06	▲ 3.8	▲ 3.8	0.0	0.0	▲ 0.9	▲ 2.6	▲ 18.3					
5月	13.9	▲ 10.4	14.0	22.2	1.41	0.00	1.22	0.32	0.32	▲ 2.3	▲ 3.2	33.3	1.1	▲ 9.1	▲ 2.6	▲ 5.7					
6月	13.9	▲ 10.4	14.0	22.2	1.41	0.00	1.22	0.32	0.32	▲ 2.3	▲ 3.2	33.3	1.1	▲ 9.1	▲ 2.6	▲ 5.7					
7月	▲ 14.3	▲ 12.1	23.1	28.4	2.19	0.67	1.28	0.40	0.40	▲ 2.7	▲ 9.4	116.7	1.1	6.6	▲ 4.2	▲ 9.9					
8月	20.9	▲ 12.8	22.0	25.7	1.88	0.01	1.36	0.42	0.42	23.9	133.3	200.0	4.9	1.8	0.1	1.4					
9月	▲ 6.2	▲ 10.8	23.0	26.8	2.14	0.51	1.38	0.41	0.41	21.7	400.0	100.0	3.9	13.9	▲ 1.2	▲ 2.4					
10月	▲ 27.0	▲ 14.6	26.8	31.7	2.16	0.92	1.42	0.50	0.50	9.3	166.7	0.0	3.0	19.8	▲ 2.9	▲ 7.1					

産業別・規模別新規求人状況 (新規学卒を除きパートタイムを含む)

(平成28年10月)

項目	求 人 状 況							
	当 月		前 月		前年同月		増減比(%)	
	H28年10月		H28年9月		H27年10月		増減比(%)	
	計	うち常用	計	うち常用	計	うち常用	前月比	前年同月比
産業別・規模別								
A. B. 農・林・漁業 (01~04)	4	4	39	39	0	0	▲ 89.7	—
C. 鉱業・採石業・砂利採取業 (05)	0	0	0	0	0	0	—	—
D. 建設業 (06~08) *	24	24	13	13	9	9	84.6	166.7
E. 製造業 (09~32)	17	17	13	13	10	10	30.8	70.0
09. 食料品製造業	6	6	11	11	0	0	▲ 45.5	—
10. 飲料・たばこ・飼料製造業	1	1	2	2	0	0	▲ 50.0	—
11. 繊維工業	0	0	0	0	0	0	—	—
12. 木材・木製品製造業	0	0	0	0	0	0	—	—
13. 家具・装備品製造業	0	0	0	0	0	0	—	—
14. パルプ・紙・紙加工品製造業	0	0	0	0	0	0	—	—
15. 印刷・同関連業	0	0	0	0	0	0	—	—
16. 化学工業	9	9	0	0	10	10	—	▲ 10.0
17. 石油製品・石炭製品製造業	0	0	0	0	0	0	—	—
18. プラスチック製品製造業	0	0	0	0	0	0	—	—
19. ゴム製品製造業	0	0	0	0	0	0	—	—
21. 窯業・土石製品製造業	0	0	0	0	0	0	—	—
22. 鉄鋼業	0	0	0	0	0	0	—	—
23. 非鉄金属製造業 *	0	0	0	0	0	0	—	—
24. 金属製品製造業	1	1	0	0	0	0	—	—
25. はん用機械器具製造業	0	0	0	0	0	0	—	—
26. 生産用機械器具製造業	0	0	0	0	0	0	—	—
27. 業務用機械器具製造業	0	0	0	0	0	0	—	—
28. 電子部品・デバイス・電子回路製造業 *	0	0	0	0	0	0	—	—
29. 電気機械器具製造業	0	0	0	0	0	0	—	—
30. 情報通信機械器具製造業 *	0	0	0	0	0	0	—	—
31. 輸送用機械器具製造業	0	0	0	0	0	0	—	—
20. 32. その他の製造業	0	0	0	0	0	0	—	—
F. 電気・ガス・熱供給・水道業 (33~36)	0	0	0	0	0	0	—	—
G. 情報通信業 (37~41)	3	3	23	3	15	5	▲ 87.0	▲ 80.0
H. 運輸業 (42~49)	9	9	13	13	1	1	▲ 30.8	800.0
I. 卸売・小売業 (50~61) *	46	45	53	50	12	11	▲ 13.2	283.3
J. 金融・保険業 (62~67)	0	0	0	0	0	0	—	—
K. 不動産業、賃貸業 (68. 70) *	0	0	6	4	2	2	▲ 100.0	▲ 100.0
L. 学術研究、専門・技術サービス業 (71~74)	1	1	14	13	6	2	▲ 92.9	▲ 83.3
M. 宿泊業・飲食サービス業 (75~77)	33	30	34	34	36	36	▲ 2.9	▲ 8.3
N. 生活関連サービス業、娯楽業 (78~80)	13	13	34	26	11	11	▲ 61.8	18.2
O. 教育、学習支援業 (81. 82)	4	4	5	5	0	0	▲ 20.0	—
P. 医療、福祉 (83~85)	130	123	120	118	127	124	8.3	2.4
Q. 複合サービス事業 (86. 87)	18	18	0	0	2	2	—	800.0
R. サービス業(他に分類されないもの) (88~96)	89	89	65	62	91	91	36.9	▲ 2.2
S. T. 公称・その他(他に分類されるものを除く)・その他 (97・98・99)	35	32	23	21	14	11	52.2	150.0
I T 関連産業合計 *の内数	6	6	23	3	15	5	▲ 73.9	▲ 60.0
合 計	426	412	455	414	336	315	▲ 6.4	26.8
規 模								
29人以下	258	254	303	285	226	219	▲ 14.9	14.2
30~99人	79	73	100	77	106	85	▲ 21.0	▲ 25.5
100~299人	10	7	2	2	11	7	400.0	▲ 9.1
300~499人	79	78	43	43	27	27	83.7	192.6
500~999人	0	0	7	7	0	0	▲ 100.0	—
別 1000人以上	0	0	0	0	0	0	—	—

対前年比 5名以上増加

対前年比 5名以上減少

産業別就職状況(常用)

(平成28年10月)

項目	当月	前月	前年同月	増減比(%)	
	H28年10月	H28年9月	H27年10月	前月比	前年同月比
	計	計	計		
産業別・規模別					
A. B. 農・林・漁業(01~04)	3	2	0	50.0	—
C. 鉱業・採石業・砂利採取業(05)	0	1	0	▲100.0	—
D. 建設業(06~08)	6	9	7	▲33.3	▲14.3
E. 製造業(09~32)	11	11	10	0.0	10.0
09. 食料品製造業	3	5	4	▲40.0	▲25.0
10. 飲料・たばこ・飼料製造業	2	2	2	0.0	0.0
11. 繊維工業	1	0	0	—	—
12. 木材・木製品製造業	0	0	0	—	—
13. 家具・装備品製造業	0	0	0	—	—
14. パルプ・紙・紙加工品製造業	0	0	0	—	—
15. 印刷・同関連業	0	0	0	—	—
16. 化学工業	3	3	4	0.0	▲25.0
17. 石油製品・石炭製品製造業	0	1	0	▲100.0	—
18. プラスチック製品製造業	0	0	0	—	—
19. ゴム製品製造業	0	0	0	—	—
21. 窯業・土石製品製造業	0	0	0	—	—
22. 鉄鋼業	0	0	0	—	—
23. 非鉄金属製造業	0	0	0	—	—
24. 金属製品製造業	1	0	0	—	—
25. はん用機械器具製造業	0	0	0	—	—
26. 生産用機械器具製造業	0	0	0	—	—
27. 業務用機械器具製造業	0	0	0	—	—
28. 電子部品・デバイス・電子回路製造業	0	0	0	—	—
29. 電気機械器具製造業	1	0	0	—	—
30. 情報通信機械器具製造業	0	0	0	—	—
31. 輸送用機械器具製造業	0	0	0	—	—
20. 32. その他の製造業	0	0	0	—	—
F. 電気・ガス・熱供給・水道業(33~36)	0	0	1	—	▲100.0
G. 情報通信業(37~41)	1	0	0	—	—
H. 運輸業(42~49)	2	3	0	▲33.3	—
I. 卸売・小売業(50~61)	8	11	7	▲27.3	14.3
J. 金融・保険業(62~67)	0	0	0	—	—
K. 不動産業(68. 70)	2	1	0	100.0	—
L. 学術研究・専門・技術サービス業(71~74)	2	3	0	▲33.3	—
M. 宿泊業・飲食サービス業(75~77)	7	20	18	▲65.0	▲61.1
N. 生活関連サービス業・娯楽業(78~80)	10	2	2	400.0	400.0
O. 教育, 学習支援業(81. 82)	3	2	0	50.0	—
P. 医療, 福祉(83~85)	23	34	28	▲32.4	▲17.9
Q. 複合サービス事業(86. 87)	2	4	0	▲50.0	—
R. サービス業(他に分類されないもの)(88~96)	11	4	4	175.0	175.0
S. T. 公務・その他(他に分類されるものを除く)・その他(97・98・99)	18	12	22	50.0	▲18.2
I T 関連産業(*) 合計	1	1	0	0.0	—
合計	109	119	99	▲8.4	10.1

対前年同月比 5名以上増加

対前年同月比 5名以上減少

パートタイム職業紹介状況

平成28年10月

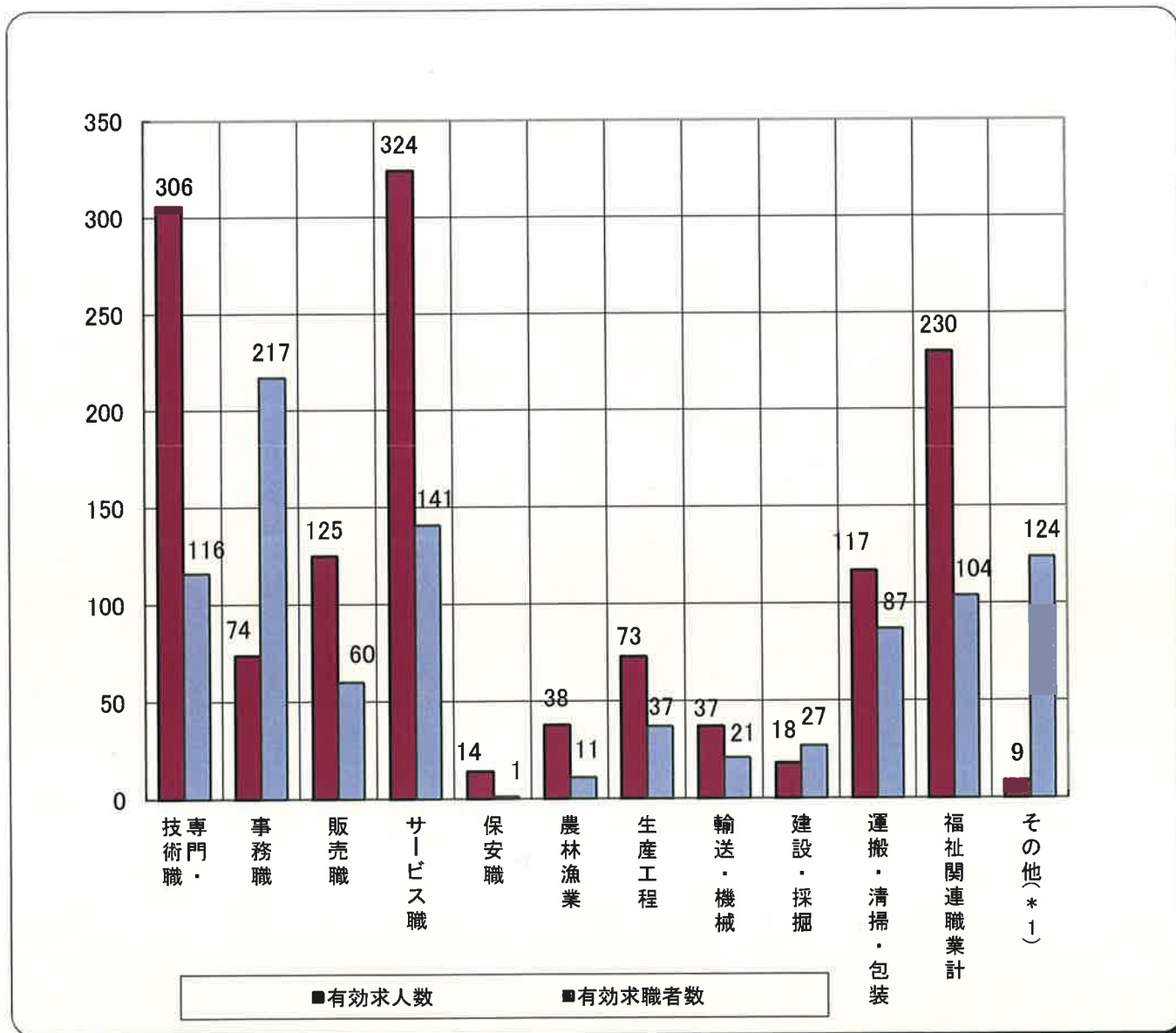
年月	1. 新規求職 申込件数	2. 月間有効 求職者数	3. 新 規 求 職 者 数	4. 月間有効 求 職 者 数	5. 紹 介 件 数	6. 新規求人 倍率 3/1	7. 有効求人 倍率 4/2	8. 就 職 件 数	9. 就 職 率		10		11. 充 足 率	
									就職件数/月間有効求職者数×100	就職件数/新規求職申込件数×100	充足数	充足率	充足数/月間有効求人数×100	充足率
平成26年度計	858	3,748	1,574	4,353	1,504	1.83	1.16	507	13.5	59.1	500	11.5	31.8	
平成27年度計	822	3,455	1,562	4,213	1,447	1.90	1.22	503	14.6	61.2	467	11.1	29.9	
27年度月平均	69	288	130	351	121	*	*	42	*	*	*	*	*	
H27年														
10月	78	286	115	329	119	1.47	1.15	47	16.4	60.3	42	12.8	36.5	
11月	65	291	111	316	93	1.71	1.09	39	13.4	60.0	35	11.1	31.5	
12月	47	272	140	343	80	2.98	1.26	31	11.4	66.0	28	8.2	20.0	
H28年														
1月	46	248	149	372	76	3.24	1.50	30	12.1	65.2	31	8.3	20.8	
2月	115	264	181	448	277	1.57	1.70	52	19.7	45.2	50	11.2	27.6	
3月	77	278	177	465	189	2.30	1.67	52	18.7	67.5	49	10.5	27.7	
4月	104	313	131	408	112	1.26	1.30	107	34.2	102.9	90	22.1	68.7	
5月	87	291	118	368	74	1.36	1.26	16	5.5	18.4	13	3.5	11.0	
6月	75	304	158	392	79	2.11	1.29	18	5.9	24.0	15	3.8	9.5	
7月	60	301	146	411	95	2.43	1.37	42	14.0	70.0	31	7.5	21.2	
8月	67	281	159	448	100	2.37	1.59	49	17.4	73.1	42	9.4	26.4	
9月	58	280	157	441	73	2.71	1.58	50	17.9	86.2	44	10.0	28.0	
10月	64	279	157	466	58	2.45	1.67	44	15.8	68.8	38	8.2	24.2	
前年同月比(差)	▲ 17.9	▲ 2.4	36.5	41.6	▲ 51.3	0.98	0.52	▲ 6.4	▲ 0.6	8.5	▲ 9.5p	▲ 4.6	▲ 12.3	
前 月 比(差)	10.3	▲ 0.4	0.0	5.7	▲ 20.5	▲ 0.26	0.09	▲ 12.0	▲ 2.1	▲ 17.4	▲ 13.6p	▲ 1.8	▲ 3.8	

職業別求人・求職バランスシート

資料8

平成 28年10月

常用のみ(パート含む)



	専門・技術職	事務職	販売職	サービス職	保安職	農林漁業	生産工程	輸送・機械	建設・採掘	運搬・清掃・包装	福祉関連職業計	その他(*1)
有効求人人数	306	74	125	324	14	38	73	37	18	117	230	9
有効求職者数	116	217	60	141	1	11	37	21	27	87	104	124
有効求人倍率	2.64	0.34	2.08	2.30	14.00	3.45	1.97	1.76	0.67	1.34	2.21	0.07

(*1)その他は管理的職業及び分類不能の職業の合計数

宮古公共職業安定所発表
平成 28 年 1 月 29 日 (火)

担 当	宮古公共職業安定所		
	所 長	知念 宏和	
	統括職業指導官	照屋 智	
	電 話	0980-72-3329	

新規高卒者の求人・求職・就職内定状況

～ 管内求人数は 98 人で、前年同月比 7.7% 増と倍増
就職内定率は 52.1% で、前年同月比 2.6 ポイント上昇 ～
(平成 28 年 10 月末現在)

《平成 29 年 3 月新規高卒者》

【就職希望者数】94 人で、前年同月比 10.5% (11 人) 減少

- ◆ 県内就職希望者数は 39 人で、前年同月比 5.4% (2 人) 増加
うち島内希望 13 人 (前年 15 人)
- ◆ 県外就職希望者数は 55 人で、前年同月比 19.1% (13 人) 減少

【宮古管内の求人数】98 人で、前年同月比 7.7% (7 人) 増加

- ◆ 管内求人数の産業別内訳
(サービス業(他に分類されないもの)46 人、宿泊・飲食サービス業 27 人、製造業 15 人、建設業 5 人、学術研究・専門・技術サービス 2 人、卸売・小売業 2 人、医療・福祉 1 人)
- ◆ 管内求人数の職業別内訳
(サービスの職業 66 人、生産工程の職業 12 人、販売の職業 10 人、建設・採掘 7 人、事務的職業 3 人、)

【就職内定者数】49 人で、前年同月比 5.8% (3 人) 減少

- ◆ 県内内定者 14 人(前年 19 人)、うち島内 1 人
- ◆ 県外内定者 35 人(前年 33 人)

【就職内定率】52.1% で、前年同月比 2.6 ポイント上昇

- ◆ 県内内定率 35.9% 前年同月比 15.5 ポイント下降
- ◆ 県外内定率 63.6% 前年同月比 15.1 ポイント上昇

新規高卒者の求人・求職・就職の状況

(平成28年10月末現在)

宮古公共職業安定所

項目	平成29年3月卒			平成28年3月卒			前年 同月比 (%)
	計	男	女	計	男	女	
卒業(予定)者数	531	259	272	536	275	261	—
①就職希望者数	94	48	46	105	48	57	▲ 10.5
県内	39	19	20	37	12	25	5.4
県外	55	29	26	68	36	32	▲ 19.1
②求人数	管内	98		91			7.7
③就職内定者数	49	28	21	52	21	31	▲ 5.8
県内	14	7	7	19	7	12	▲ 26.3
県外	35	21	14	33	14	19	6.1
④就職内定率	52.1	58.3	45.7	49.5	43.8	54.4	2.6
県内	35.9	36.8	35.0	51.4	58.3	48.0	▲ 15.5
県外	63.6	72.4	53.8	48.5	38.9	59.4	15.1

(注)就職希望者数は、学校またはハローワークの紹介による就職を希望する生徒の数である。

