



ハローワーク宮古発表

平成28年9月30日（金）

担 当	宮古公共職業安定所
	所 長 知念 宏和
	統括職業指導官 照屋 智
	電 話：0980-72-3329

## 「雇用の動き」平成28年8月

8月の有効求人倍率は1.36倍で前年同月比0.42ポイントの上昇  
就職件数は140件で前年同月比23.9%の大幅増

～有効求人倍率は過去最高を大幅に更新。需要の高まりにより就職件数が大幅な伸び～

### 1 有効求人倍率は1.36倍で、前年同月比0.42ポイントの上昇となり13カ月連続の上昇

- 月間有効求人数は1,170人で、前年同月比25.7%増加。
- 月間有効求職者数は861人で、前年同月比12.8%減少。

### 2 新規求人数は371人で、前年同月比22.0%（67人）増と12カ月連続の増加

- 産業別新規求人状況《前年同月比：増減5人以上》（ ）内は前年同月値

#### 【増加】

- ◇農・林・漁業 10人(2人)で、400%
- ◇運輸業 7人(0人)
- ◇卸売・小売業 33人(17人)で、94.1%
- ◇不動産業、賃貸業 5人(0人)
- ◇宿泊業・飲食サービス業 80人(49人)で、63.3%
- ◇生活関連サービス業、9人(3人)で、200.0%

#### 【減少】

- ◇建設業 14人(23人)で▲39.1%
- ◇医療、福祉 120人(126人)で▲4.8%

### 3 新規求職申込件数は197件で、前年同月比20.9%(34件)増と2カ月ぶりの増加

### 4 就職件数は140件で、前年同月比23.9%（27件）増と7カ月ぶりの増加

- 県内就職件数は133件で、前年同月比20.9%(23件)増加
- 県外就職件数は7件で、前年同月比113.3%(4件)増加

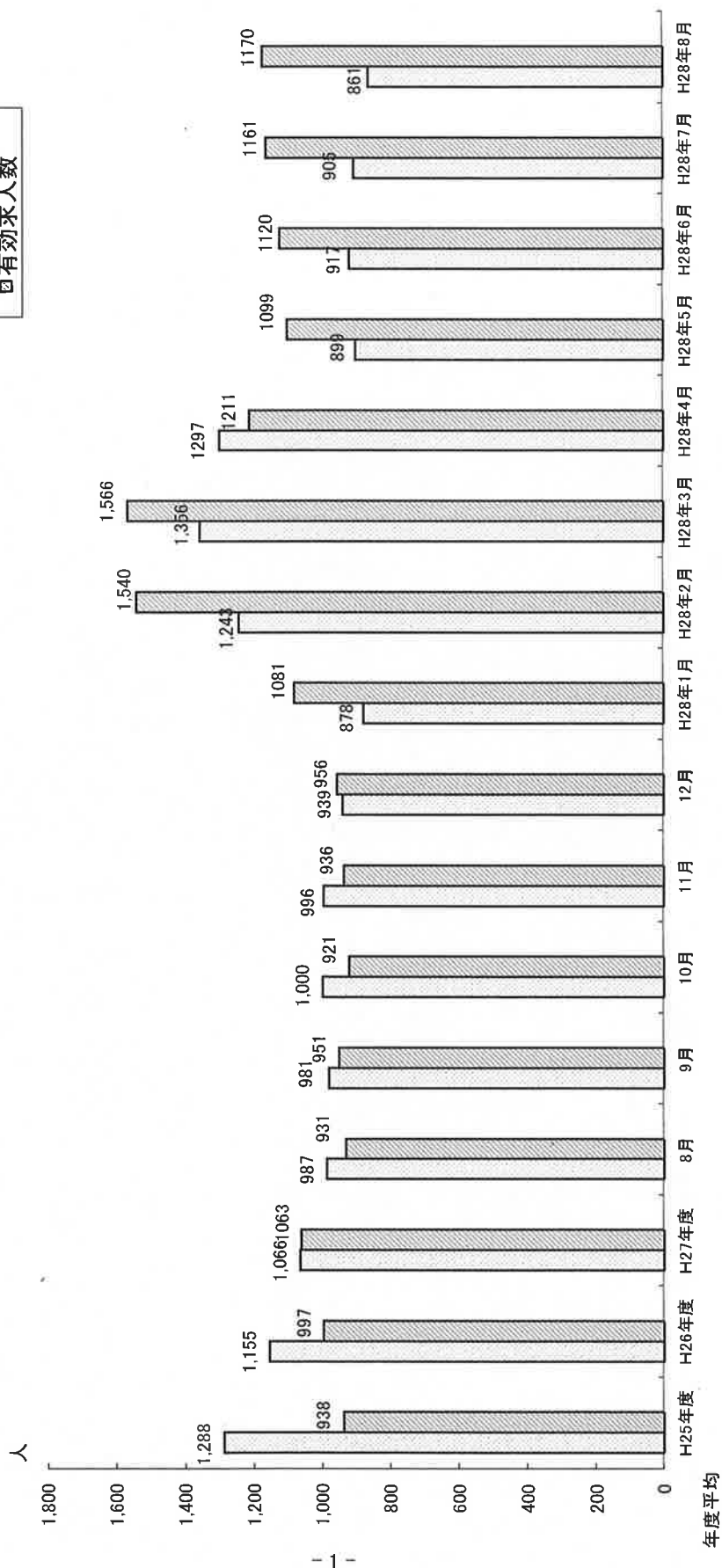
# 平成28年8月 ハローワーク宮古 記者発表資料

---

求人・求職の推移	1
月別有効求人倍率の推移	2
一般職業紹介状況	3
一般職業紹介状況（前年同月比）	4
産業別・規模別新規求人状況	5
産業別就職状況（常用）	6
パートタイム職業紹介状況	7
職業別求人・求職バランスシート(常用)	8

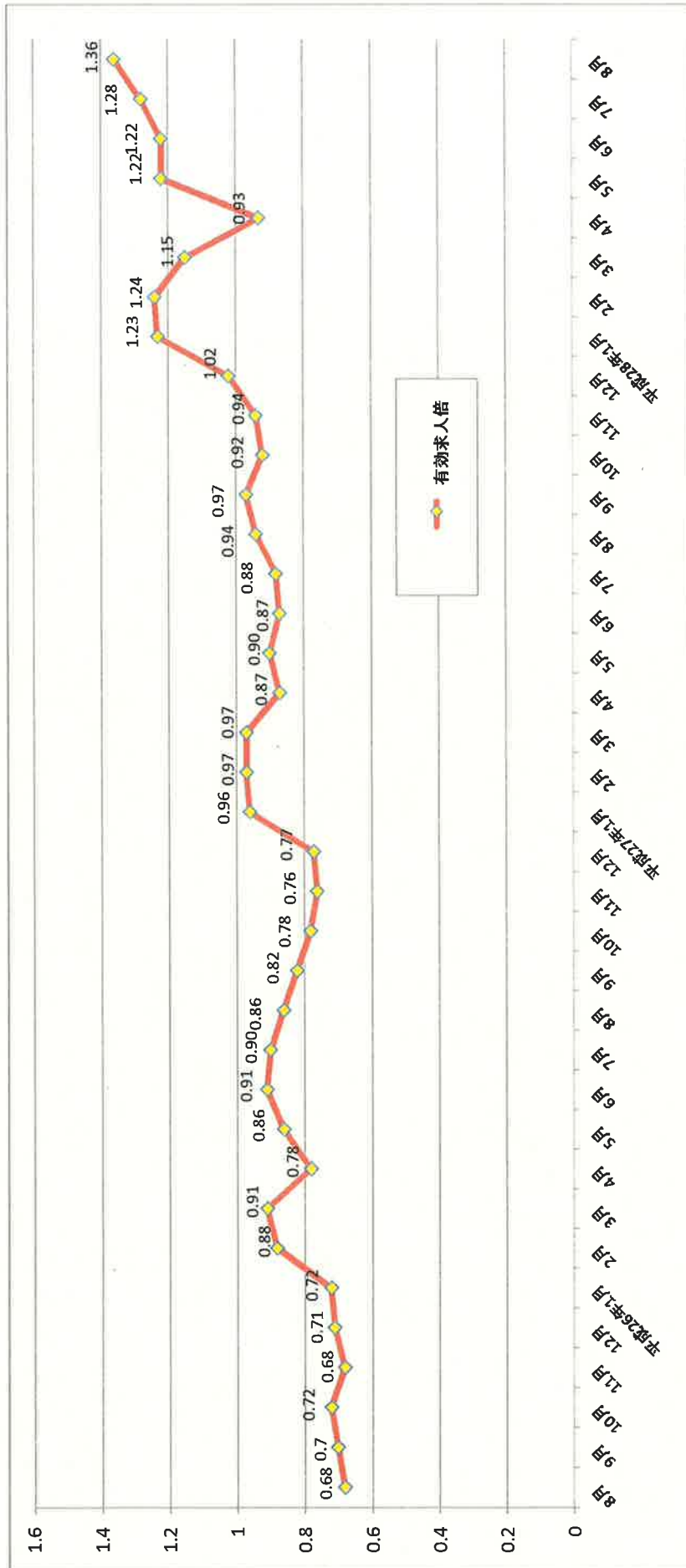
### 求人・求職の推移

□ 有効求職者数  
 ▨ 有効求人数



# 月別有効求人倍率の推移(過去3年間)

資料 2



## 一般職業紹介状況（新規学卒を除きパートタイムを含む）

平成28年8月

項目	A 新規求職申込件数		B 月間有効求職者数		C 新規求職者数		D 月間有効求人数		E 紹介件数		F 求人倍率		G 就 職 件 数				H 就職率		I 充足数		J 充足率		
	常	用	常	用	常	用	常	用	常	用	新	有	常	県	県	常	有	新	常	有	新	有	
	件	件	件	件	件	件	件	件	件	件	件	件	件	件	件	件	件	件	件	件	件	件	件
平成25年度計	3,672	3,607	15,450	15,301	2,840	4,253	4,041	11,258	10,754	5,271	1.16	0.73	1,845	1,692	83	29	294	11.9	50.2	1,743	1,638	15.5	41.0
平成26年度計	3,339	3,308	13,857	13,746	2,634	4,505	4,196	11,962	11,205	4,651	1.35	0.86	1,783	1,692	53	20	237	12.9	53.4	1,722	1,655	14.4	38.2
平成27年度計	3,234	3,211	12,794	12,737	2,403	4,734	4,322	12,751	11,693	4,175	1.46	1.00	1,660	1,522	36	8	242	13.0	51.3	1,591	1,480	12.5	33.6
27年度月平均	270	268	1,066	1,061	200	395	360	1,063	974	348	*	*	138	127	3	1	20	*	*	133	123	*	*
対前年度比											P	P						P	P			P	P
27年 8月	163	163	987	986	208	304	280	931	833	225	1.87	0.94	113	101	3	1	32	11.4	69.3	104	95	11.2	34.2
9月	227	216	981	970	235	370	338	951	877	282	1.63	0.97	106	100	2	1	23	10.8	46.7	104	99	10.9	28.1
10月	270	266	1,000	985	216	336	315	921	853	290	1.24	0.92	107	99	3	1	17	10.7	39.6	104	98	11.3	31.0
11月	206	202	996	980	210	302	279	936	866	255	1.47	0.94	102	87	0	0	21	10.2	49.5	91	85	9.7	30.1
12月	172	171	939	935	208	364	302	956	845	216	2.12	1.02	91	72	1	0	21	9.7	52.9	84	68	8.8	23.1
28年 1月	209	208	878	877	183	488	442	1,081	970	234	2.33	1.23	95	78	2	0	25	10.8	45.5	93	75	8.6	19.1
2月	688	688	1,243	1,242	169	755	726	1,540	1,430	987	1.10	1.24	109	97	4	1	11	8.8	15.8	97	88	6.3	12.8
3月	311	310	1,356	1,354	178	475	445	1,566	1,480	479	1.53	1.15	238	227	4	3	21	17.6	76.5	239	232	15.3	50.3
4月	293	293	1,297	1,297	157	433	414	1,211	1,153	319	1.48	0.93	329	322	1	0	21	25.4	112.3	310	306	25.6	71.6
5月	230	230	899	899	214	325	311	1,099	1,038	233	1.41	1.22	125	122	4	0	10	13.9	54.3	123	119	11.2	37.8
6月	230	230	917	917	210	433	395	1,120	1,054	243	1.88	1.22	111	108	4	0	9	12.1	48.3	106	105	9.5	24.5
7月	197	197	905	905	212	431	411	1,161	1,094	225	2.19	1.28	109	93	13	10	8	12.0	55.3	94	89	8.1	21.8
8月	197	192	861	856	224	371	326	1,170	1,076	254	1.88	1.36	140	128	7	3	26	16.3	71.1	132	123	11.3	35.6
増減比	20.9	17.8	▲12.8	▲13.2	7.7	22.0	16.4	25.7	29.2	12.9	0.01	0.42	23.9	26.7	20.9	133.3	200.0	▲4.9	▲1.8	26.9	29.5	0.1	1.4
前	0.0	▲2.5	▲4.9	▲5.4	5.7	▲13.9	▲20.7	0.8	▲1.6	12.9	▲0.31	0.08	28.4	37.6	38.5	▲46.2	-	4.3	15.8	40.4	38.2	3.2	13.8

一般職業紹介状況(前年同月比) (新規学卒を除き、パートタイムを含む)

項目 年月	1. 新規求職 申込件数 前年同月比 (%)		2. 月間有効 求職者数 前年同月比 (%)		3. 新規 求人数 前年同月比 (%)		4. 月間有効 求人数 前年同月比 (%)		5. 新規求人倍率 前年同月差 ポイント 倍		6. 有効求人倍率 前年同月差 ポイント 倍		7. 就 職 件 数 前年同月比 前年同月比 前年同月比			8. 就職率 有効求職 前年同月差(P) 有効求人 前年同月差(P)		10. 充足率 有効求人 前年同月差(P)	
	前年同月比 (%)		前年同月比 (%)		前年同月比 (%)		前年同月比 (%)		前年同月差 ポイント 倍		前年同月差 ポイント 倍		県内	県外	臨時・季節	有効求職 前年同月差(P)	有効求人 前年同月差(P)	有効求人 前年同月差(P)	
	前年同月比 (%)	前年同月比 (%)	前年同月比 (%)	前年同月比 (%)	前年同月比 (%)	前年同月比 (%)	前年同月比 (%)	前年同月比 (%)	前年同月差 ポイント 倍	前年同月差 ポイント 倍	前年同月比	前年同月比	前年同月比	前年同月比	前年同月比	前年同月差(P)	前年同月差(P)	前年同月差(P)	
24年度	▲ 14.3	▲ 3.4	▲ 3.4	▲ 3.4	16.4	21.3	0.94	0.25	0.56	0.11	19.7	19.7	19.6	*	1.9	12.1	▲ 0.1	1.6	
25年度	1.3	3.2	23.2	33.7	23.2	33.7	1.16	0.22	0.73	0.17	24.2	22.8	56.7	*	2.1	9.6	▲ 1.1	0.6	
26年度	▲ 9.1	▲ 10.3	5.9	6.3	5.9	6.3	1.35	0.19	0.86	0.13	▲ 3.4	▲ 1.8	▲ 36.1	*	1.0	3.2	▲ 1.1	▲ 2.8	
平成27年																			
8月	▲ 36.6	▲ 11.9	▲ 13.9	▲ 2.8	▲ 13.9	▲ 2.8	1.87	0.50	0.94	0.08	▲ 5.0	▲ 6.8	200.0	-	0.8	23.0	▲ 1.2	0.5	
9月	▲ 7.0	▲ 12.5	18.6	3.7	18.6	3.7	1.63	0.35	0.97	0.15	▲ 6.2	▲ 5.5	▲ 33.3	0.0	0.7	0.4	▲ 1.2	▲ 7.5	
10月	32.4	▲ 6.7	22.2	10.4	22.2	10.4	1.24	▲ 0.11	0.92	0.14	▲ 5.3	▲ 3.7	▲ 40.0	▲ 50.0	0.2	▲ 15.8	▲ 1.6	▲ 8.3	
11月	4.6	▲ 2.3	0.7	20.9	19.6	22.0	1.47	▲ 0.05	0.94	0.18	17.2	24.4	▲ 100.0	▲ 100.0	1.7	5.3	▲ 0.8	3.1	
12月	▲ 8.5	▲ 4.3	35.3	27.3	35.3	27.3	2.12	0.89	1.02	0.25	▲ 3.2	▲ 1.1	▲ 66.7	-	0.1	2.9	▲ 2.7	▲ 8.9	
H28年																			
1月	3.0	▲ 5.0	19.6	22.0	19.6	22.0	2.33	0.32	1.23	0.27	37.7	36.8	100.0	-	3.3	11.5	1.3	3.2	
2月	5.5	▲ 9.5	4.9	16.0	4.9	16.0	1.10	0.00	1.24	0.27	▲ 12.8	▲ 14.6	100.0	-	▲ 0.3	▲ 3.4	▲ 3.2	▲ 4.7	
3月	12.3	▲ 4.0	17.9	13.7	17.9	13.7	1.53	0.08	1.15	0.18	▲ 12.2	▲ 11.4	▲ 42.9	▲ 25.0	▲ 1.6	▲ 21.3	▲ 3.2	▲ 13.0	
4月	▲ 3.0	▲ 3.9	18.0	3.4	18.0	3.4	1.48	0.26	0.93	0.06	▲ 3.8	▲ 3.8	0.0	-	0.0	▲ 0.9	▲ 2.6	▲ 18.3	
5月	13.9	▲ 10.4	14.0	22.2	14.0	22.2	1.41	0.00	1.22	0.32	▲ 2.3	▲ 3.2	33.3	-	1.1	▲ 9.1	▲ 2.6	▲ 5.7	
6月	13.9	▲ 10.4	14.0	22.2	14.0	22.2	1.41	0.00	1.22	0.32	▲ 2.3	▲ 3.2	33.3	-	1.1	▲ 9.1	▲ 2.6	▲ 5.7	
7月	▲ 14.3	▲ 12.1	23.1	28.4	23.1	28.4	2.19	0.67	1.28	0.40	▲ 2.7	▲ 9.4	116.7	-	1.1	6.6	▲ 4.2	▲ 9.9	
8月	20.9	▲ 12.8	22.0	25.7	22.0	25.7	1.88	0.01	1.36	0.42	23.9	20.9	133.3	200.0	4.9	1.8	0.1	1.4	

## 産業別・規模別新規求人状況 (新規学卒を除きパートタイムを含む)

(平成28年8月)

項目	求人状況							
	当月		前月		前年同月		増減比(%)	
	H28年8月		H28年7月		H27年7月		増減比(%)	
	計	うち常用	計	うち常用	計	うち常用	前月比	前年同月比
産業別・規模別								
A. B. 農・林・漁業(01~04)	10	10	0	0	2	2	—	400.0
C. 鉱業・採石業・砂利採取業(05)	0	0	1	1	0	0	▲100.0	—
D. 建設業(06~08) *	14	14	15	15	23	23	▲6.7	▲39.1
E. 製造業(09~32)	20	20	40	40	16	16	▲50.0	25.0
09. 食料品製造業	11	11	26	26	7	7	▲57.7	57.1
10. 飲料・たばこ・飼料製造業	1	1	4	4	0	0	▲75.0	—
11. 繊維工業	0	0	1	1	0	0	▲100.0	—
12. 木材・木製品製造業	0	0	0	0	0	0	—	—
13. 家具・装備品製造業	0	0	0	0	0	0	—	—
14. パルプ・紙・紙加工品製造業	0	0	0	0	0	0	—	—
15. 印刷・同関連業	0	0	0	0	1	1	—	▲100.0
16. 化学工業	6	6	8	8	8	8	▲25.0	▲25.0
17. 石油製品・石炭製品製造業	1	1	0	0	0	0	—	—
18. プラスチック製品製造業	0	0	0	0	0	0	—	—
19. ゴム製品製造業	0	0	0	0	0	0	—	—
21. 窯業・土石製品製造業	0	0	0	0	0	0	—	—
22. 鉄鋼業	0	0	0	0	0	0	—	—
23. 非鉄金属製造業 *	0	0	0	0	0	0	—	—
24. 金属製品製造業	1	1	1	1	0	0	0.0	—
25. はん用機械器具製造業	0	0	0	0	0	0	—	—
26. 生産用機械器具製造業	0	0	0	0	0	0	—	—
27. 業務用機械器具製造業	0	0	0	0	0	0	—	—
28. 電子部品・デバイス・電子回路製造業 *	0	0	0	0	0	0	—	—
29. 電気機械器具製造業	0	0	0	0	0	0	—	—
30. 情報通信機械器具製造業 *	0	0	0	0	0	0	—	—
31. 輸送用機械器具製造業	0	0	0	0	0	0	—	—
20. 32. その他の製造業	0	0	0	0	0	0	—	—
F. 電気・ガス・熱供給・水道業(33~36)	0	0	0	0	0	0	—	—
G. 情報通信業(37~41)	2	2	3	3	1	1	▲33.3	100.0
H. 運輸業(42~49)	7	7	3	3	0	0	133.3	—
I. 卸売・小売業(50~61) *	33	11	41	40	17	7	▲19.5	94.1
J. 金融・保険業(62~67)	1	1	0	0	0	0	—	—
K. 不動産業、賃貸業(68. 70) *	5	5	6	6	0	0	▲16.7	—
L. 学術研究・専門・技術サービス業(71~74)	5	5	3	3	6	6	66.7	▲16.7
M. 宿泊業・飲食サービス業(75~77)	80	70	49	42	49	49	63.3	63.3
N. 生活関連サービス業・娯楽業(78~80)	9	9	19	19	3	3	▲52.6	200.0
O. 教育、学習支援業(81. 82)	3	3	7	6	4	3	▲57.1	▲25.0
P. 医療、福祉(83~85)	120	117	119	113	126	124	0.8	▲4.8
Q. 複合サービス事業(86. 87)	1	1	2	2	1	0	▲50.0	0.0
R. サービス業(他に分類されないもの)(88~96)	41	36	87	87	39	36	▲52.9	5.1
S. T. 公団・その他(他に分類されるものを除く)・その他(97・98・99)	20	15	36	31	17	10	▲44.4	17.6
I T 関連産業合計 *の内数	6	6	6	6	6	6	0.0	0.0
合計	371	326	431	411	304	280	▲13.9	22.0
規模別								
29人以下	199	184	217	206	204	193	▲8.3	▲2.5
30~99人	88	86	128	122	38	35	▲31.3	131.6
100~299人	55	27	8	5	28	18	587.5	96.4
300~499人	29	29	78	78	34	34	▲62.8	▲14.7
500~999人	0	0	0	0	0	0	—	—
1000人以上	0	0	0	0	0	0	—	—

対前年比 5名以上増加

対前年比 5名以上減少

## 産業別就職状況(常用)

(平成28年8月)

項目	当月	前月	前年同月	増減比(%)	
	H28年8月	H28年7月	H27年8月	前月比	前年同月比
産業別・規模別	計	計	計		
A. B. 農・林・漁業(01~04)	1	1	1	0.0	0.0
C. 鉱業・採石業・砂利採取業(05)	0	0	0	—	—
D. 建設業(06~08)	6	1	7	500.0	▲14.3
E. 製造業(09~32)	13	0	9	—	44.4
09. 食料品製造業	6	0	3	—	100.0
10. 飲料・たばこ・飼料製造業	2	0	1	—	100.0
11. 繊維工業	0	0	0	—	—
12. 木材・木製品製造業	0	0	0	—	—
13. 家具・装備品製造業	0	0	0	—	—
14. パルプ・紙・紙加工品製造業	0	0	0	—	—
15. 印刷・同関連業	0	0	1	—	▲100.0
16. 化学工業	3	0	4	—	▲25.0
17. 石油製品・石炭製品製造業	1	0	0	—	—
18. プラスチック製品製造業	0	0	0	—	—
19. ゴム製品製造業	0	0	0	—	—
21. 窯業・土石製品製造業	0	0	0	—	—
22. 鉄鋼業	0	0	0	—	—
23. 非鉄金属製造業	0	0	0	—	—
24. 金属製品製造業	1	0	0	—	—
25. はん用機械器具製造業	0	0	0	—	—
26. 生産用機械器具製造業	0	0	0	—	—
27. 業務用機械器具製造業	0	0	0	—	—
28. 電子部品・デバイス・電子回路製造業	0	0	0	—	—
29. 電気機械器具製造業	0	0	0	—	—
30. 情報通信機械器具製造業	0	0	0	—	—
31. 輸送用機械器具製造業	0	0	0	—	—
20. 32. その他の製造業	0	0	0	—	—
F. 電気・ガス・熱供給・水道業(33~36)	0	0	0	—	—
G. 情報通信業(37~41)	1	0	0	—	—
H. 運輸業(42~49)	1	0	1	—	0.0
I. 卸売・小売業(50~61)	9	8	8	12.5	12.5
J. 金融・保険業(62~67)	2	0	0	—	—
K. 不動産業(68. 70)	3	2	3	50.0	0.0
L. 学術研究・専門・技術サービス業(71~74)	1	1	2	0.0	▲50.0
M. 宿泊業・飲食サービス業(75~77)	18	6	12	200.0	50.0
N. 生活関連サービス業・娯楽業(78~80)	7	0	3	—	133.3
O. 教育, 学習支援業(81. 82)	1	0	1	—	0.0
P. 医療, 福祉(83~85)	37	22	33	68.2	12.1
Q. 複合サービス事業(86. 87)	3	0	0	—	—
R. サービス業(他に分類されないもの)(88~96)	8	4	9	100.0	▲11.1
S. T. 公務・その他(他に分類されるものを除く)・その他(97. 98. 99)	17	48	12	▲64.6	41.7
I T 関連産業(*) 合計	1	1	0	0.0	—
合 計	128	93	101	37.6	26.7

対前年同月比 5名以上増加

対前年同月比 5名以上減少



## パートタイム職業紹介状況

平成28年8月

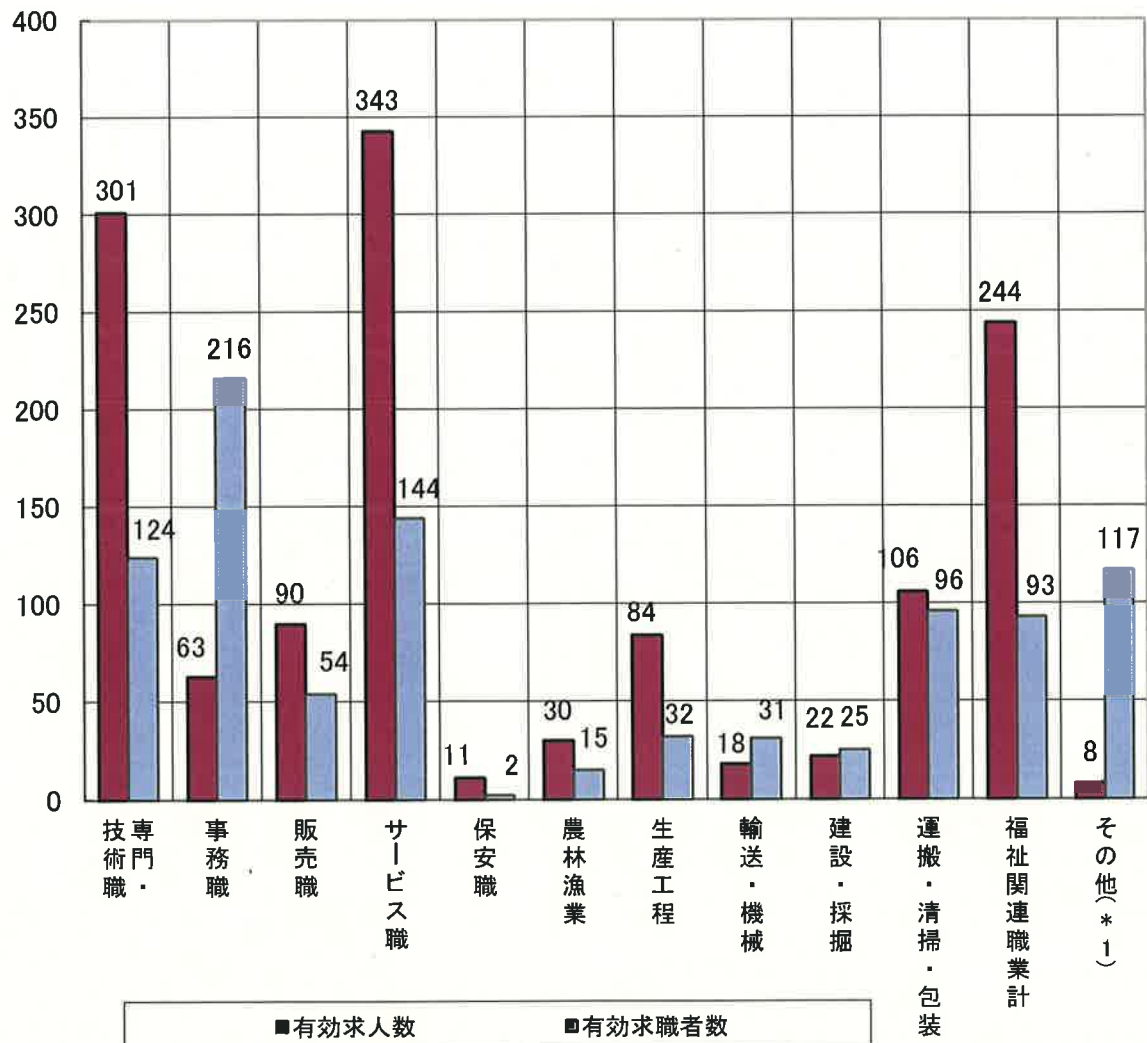
年月	1. 新規求職 申込件数	2. 月間有効 求職者数	3. 新 規 求 職 者 数	4. 月間有効 求 人 数	5. 紹 介 件 数	6. 新 規 求 職 者 数 倍 率 3/1	7. 有 効 求 職 者 数 倍 率 4/2	8. 就 職 件 数	9. 就 職 率		10		11. 充 足 率	
									就職件数/月間有 効求職者数×100	就職件数/新規求 職申込件数×100	充足数	充足率 充足数/新規求 職者数×100	充足数	充足率 充足数/月間有効 求人数×100
平成26年度計	858	3,748	1,574	4,353	1,504	1.83	1.16	507	13.5	59.1	500	11.5	31.8	
平成27年度計	822	3,455	1,562	4,213	1,447	1.90	1.22	503	14.6	61.2	467	11.1	29.9	
27年度月平均	69	288	130	351	121	*	*	42	*	*	*	*	*	*
H27年	44	284	126	320	87	2.86	1.13	46	16.2	104.5	45	14.1	35.7	
8月	57	273	113	321	114	1.98	1.18	34	12.5	59.6	33	10.3	29.2	
9月	78	286	115	329	119	1.47	1.15	47	16.4	60.3	42	12.8	36.5	
10月	65	291	111	316	93	1.71	1.09	39	13.4	60.0	35	11.1	31.5	
11月	47	272	140	343	80	2.98	1.26	31	11.4	66.0	28	8.2	20.0	
12月	46	248	149	372	76	3.24	1.50	30	12.1	65.2	31	8.3	20.8	
H28年	115	264	181	448	277	1.57	1.70	52	19.7	45.2	50	11.2	27.6	
1月	77	278	177	465	189	2.30	1.67	52	18.7	67.5	49	10.5	27.7	
2月	104	313	131	408	112	1.26	1.30	107	34.2	102.9	90	22.1	68.7	
3月	87	291	118	368	74	1.36	1.26	16	5.5	18.4	13	3.5	11.0	
4月	75	304	158	392	79	2.11	1.29	18	5.9	24.0	15	3.8	9.5	
5月	60	301	146	411	95	2.43	1.37	42	14.0	70.0	31	7.5	21.2	
6月	67	281	159	448	100	2.37	1.59	49	17.4	73.1	42	9.4	26.4	
7月														
8月														
前年同月比(差)	52.3	▲ 1.1	26.2	40.0	14.9	▲ 0.49	0.46	6.5	1.2	▲ 31.4	▲ 6.7p	▲ 4.7	▲ 9.3	
前 月 比(差)	11.7	▲ 6.6	8.9	9.0	5.3	▲ 0.06	0.22	16.7	3.4	3.1	35.5	1.9	5.2	

# 職業別求人・求職バランスシート

資料8

平成 28年8月

常用のみ(パート含む)



	専門・ 技術職	事務職	販売職	サービス職	保安職	農林漁業	生産工程	輸送・機械	建設・採掘	運搬・清掃・ 包装	福祉関連職 業計	その他(*1)
有効求人人数	301	63	90	343	11	30	84	18	22	106	244	8
有効求職者数	124	216	54	144	2	15	32	31	25	96	93	117
有効求人倍率	2.43	0.29	1.67	2.38	5.50	2.00	2.63	0.58	0.88	1.10	2.62	0.07

(\*1)その他は管理的職業及び分類不能の職業の合計数