



ハローワーク宮古発表

平成28年7月1日(金)

担当

宮古公共職業安定所

所長 知念 宏和

統括職業指導官 照屋 智

電話：0980-72-3329

「雇用の動き」平成28年5月

5月の有効求人倍率は1.22倍で前年同月比0.32ポイントの上昇

～管内の雇用情勢は引き続き好調を維持～

1 有効求人倍率は1.22倍で、前年同月比0.32ポイントの上昇となり10カ月連続の上昇

- 月間有効求人数は1,099人で、前年同月比22.2%増加。
- 月間有効求職者数は899人で、前年同月比10.4%減少。

2 新規求人数は325人で、前年同月比14.0%(40人)増と9カ月連続の増加

- 産業別新規求人状況《前年同月比:増減5人以上》 ()内は前年同月値
【増加】
 - ◇農・林・漁業 5人(0人) ◇宿泊・飲食サービス業 59人(49人)で20.4%
 - ◇サービス業(他に分類されないもの) 32人(18人)で、77.8%
 - ◇公務・その他 29人(20人)で、45.0%【減少】
 - ◇卸売・小売業 24人(31人)で、▲22.6%

3 新規求職申込件数は230件で、前年同月比13.9%(28件)増と1カ月ぶりの増加

4 就職件数は125件で、前年同月比2.3%(3件)減と4カ月連続の減少

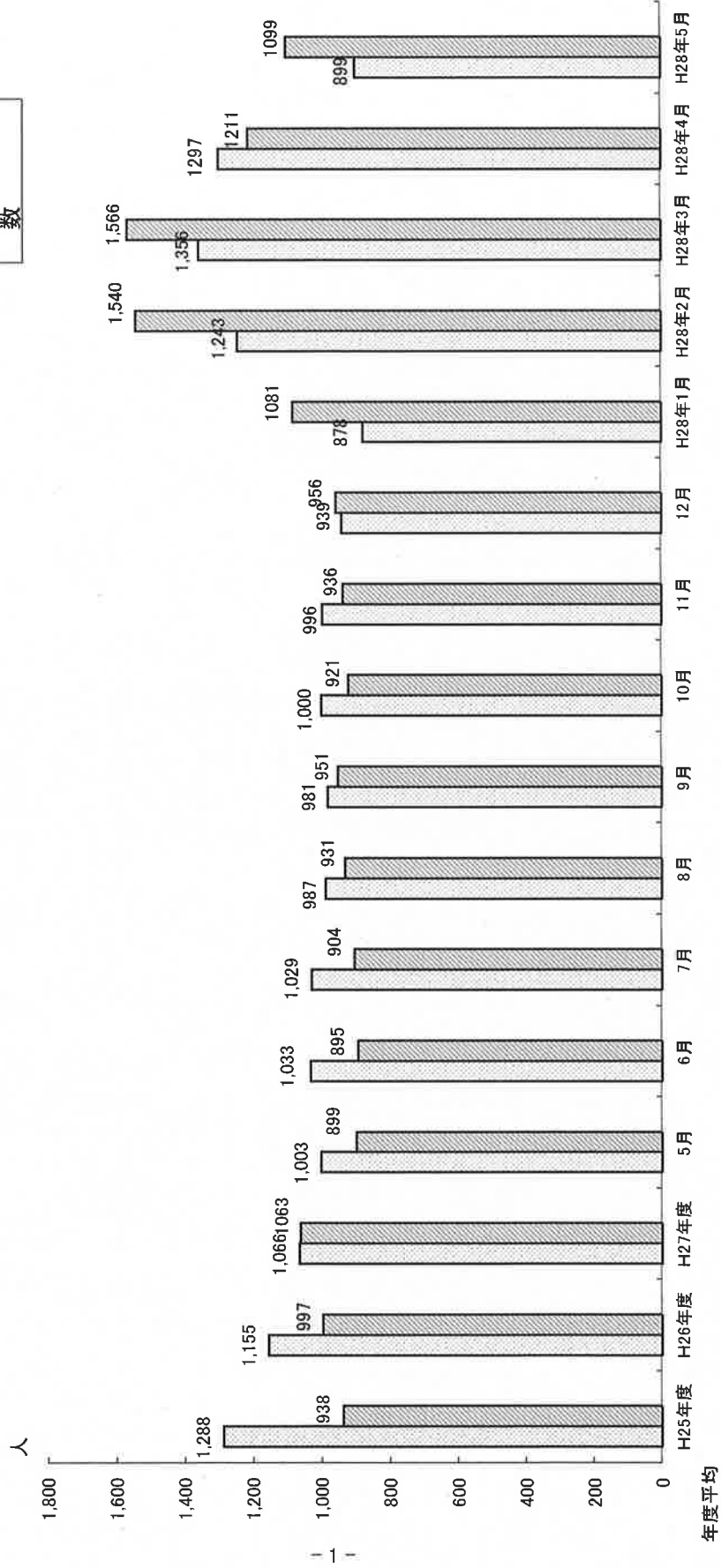
- 県内就職件数は121件で、前年同月比3.2%(4件)減少。
- 県外就職件数は4件で、前年同月比33.3%(1件)増加。

平成28年5月 ハローワーク宮古 記者発表資料

求人・求職の推移	1
月別有効求人倍率の推移	2
一般職業紹介状況	3
一般職業紹介状況（前年同月比）	4
産業別・規模別新規求人状況	5
産業別就職状況（常用）	6
パートタイム職業紹介状況	7
職業別求人・求職バランスシート(常用)	8

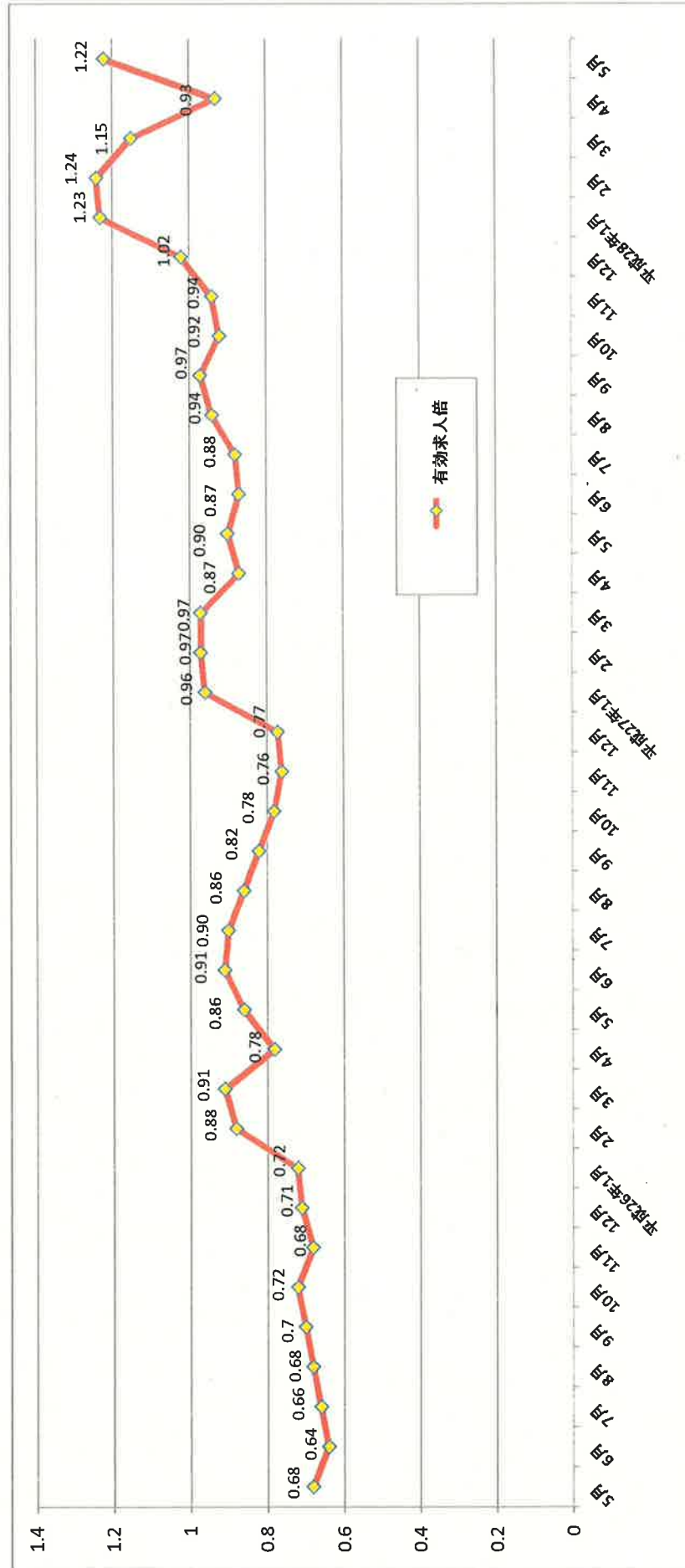
求人・求職者の推移

□ 有効求職者数



月別有効求人倍率の推移(過去3年間)

資料 2



一般職業紹介状況（新規学卒を除きパートタイムを含む）

平成28年5月

項目	A 新規求職申込件数		B 月間有効求職者数		C 新規求人数		D 月間有効求人数		E 紹介件数		F 求人倍率		G 就職件数			H 就職率		I 充足数		J 充足率			
	常	用	常	用	常	用	常	用	常	用	新規 C-A	有効 D-B	常	県内	県外	臨時・季節	(保)一般就労給付者の数	有効求職 G/B×100	新規求職 G/A×100	常用	有効求人 I/D×100	新規求人 I/C×100	
平成25年度計	3,672	3,607	15,450	15,301	2,840	4,253	4,041	11,258	10,754	5,271	1.16	0.73	1,692	1,762	83	29	294	11.9	50.2	1,743	1,638	15.5	41.0
平成26年度計	3,339	3,308	13,857	13,746	2,634	4,505	4,196	11,962	11,205	4,651	1.35	0.86	1,692	1,730	53	20	237	12.9	53.4	1,722	1,655	14.4	38.2
平成27年度計	3,253	3,231	12,638	12,585	2,401	4,840	4,440	12,991	11,940	4,184	1.49	1.03	1,506	1,607	37	8	241	13.0	51.3	1,570	1,460	12.1	32.4
27年度月平均	271	269	1,053	1,049	200	403	370	1,083	995	349	*	*	137	134	3	1	20	*	*	131	122	*	*
対前年度比	▲2.6	▲2.3	▲8.8	▲8.4	▲8.8	7.4	5.8	8.6	6.6	▲10.0	0.14	0.17	▲7.8	▲11.0	▲30.2	*	1.7	-0.1	▲2.1	▲8.8	▲11.8	▲2.3	▲5.8
27年 5月	202	202	1,003	1,000	194	285	266	899	847	224	1.41	0.90	124	125	3	0	16	12.8	63.4	124	121	13.8	43.5
6月	254	254	1,033	1,032	209	338	269	895	797	366	1.33	0.87	117	110	7	1	22	11.3	46.1	110	104	12.3	32.5
7月	230	230	1,029	1,028	214	350	319	904	798	298	1.52	0.88	93	106	6	0	17	10.9	48.7	111	91	12.3	31.7
8月	163	163	987	986	208	304	280	931	833	225	1.87	0.94	113	110	3	1	32	11.4	69.3	104	95	11.2	34.2
9月	227	216	981	970	235	370	338	951	877	282	1.63	0.97	100	104	2	1	23	10.8	46.7	104	99	10.9	28.1
10月	270	266	1,000	985	216	336	315	921	853	290	1.24	0.92	107	104	3	1	17	10.7	39.6	104	98	11.3	31.0
11月	206	202	996	980	210	302	279	936	866	255	1.47	0.94	102	102	0	0	21	10.2	49.5	91	85	9.7	30.1
12月	172	171	939	935	208	364	302	956	845	216	2.12	1.02	91	90	1	0	21	9.7	52.9	84	68	8.8	23.1
28年 1月	209	208	878	877	183	488	442	1,081	970	234	2.33	1.23	78	93	2	0	25	10.8	45.5	93	75	8.6	19.1
2月	688	688	1,243	1,242	169	755	726	1,540	1,430	987	1.10	1.24	97	105	4	1	11	8.8	15.8	97	88	6.3	12.8
3月	311	310	1,356	1,354	178	475	445	1,566	1,480	479	1.53	1.15	227	234	4	3	21	17.6	76.5	239	232	15.3	50.3
4月	293	293	1,297	1,297	157	433	414	1,211	1,153	319	1.48	0.93	322	328	1	0	21	25.4	112.3	310	306	25.6	71.6
5月	230	230	899	899	214	325	311	1,099	1,038	233	1.41	1.22	122	121	4	0	10	13.9	54.3	123	119	11.2	37.8
増減比	13.9	13.9	▲10.4	▲10.1	10.3	14.0	16.9	22.2	22.6	4.0	0.00	0.32	▲2.3	▲3.2	33.3	-	▲37.5	1.1	▲9.1	▲0.8	▲1.7	▲2.6	▲5.7
前	▲21.5	▲21.5	▲30.7	▲30.7	36.3	▲24.9	▲24.9	▲9.2	▲10.0	▲27.0	▲0.07	0.29	▲62.0	▲63.1	300.0	#DIV/0!	▲52.4	▲11.5	▲58.0	▲60.3	▲61.1	▲14.4	▲33.8

一般職業紹介状況(前年同月比) (新規学卒を除き、パートタイムを含む)

(平成28年5月)

項目 年月	1. 新規求職 申込件数 前年同月比 (%)		2. 月間有効 求職者数 前年同月比 (%)		3. 新規 求人数 前年同月比 (%)		4. 月間有効 求人数 前年同月比 (%)		5. 新規求人倍率 前年同月差 ポイント 倍		6. 有効求人倍率 前年同月差 ポイント 倍		7. 就 職 件 数				8. 就 職 率		10. 充足率	
													前年同月比	県内 前年同月比	県外 前年同月比	臨時・季節 前年同月比	有効求職 前年同月差(P)	新規求職 前年同月差(P)	有効求人 前年同月差	新規求人 前年同月差(P)
24年度	▲ 14.3	▲ 3.4	▲ 3.4	▲ 16.4	21.3	0.94	0.25	0.56	0.11	19.7	19.7	19.6	*	19.6	19.6	1.9	12.1	▲ 0.1	▲ 1.6	
25年度	1.3	3.2	3.2	23.2	33.7	1.16	0.22	0.73	0.17	24.2	24.2	56.7	*	56.7	56.7	2.1	9.6	▲ 1.1	0.6	
26年度	▲ 9.1	▲ 10.3	▲ 10.3	5.9	6.3	1.35	0.19	0.86	0.13	▲ 3.4	▲ 3.4	▲ 36.1	*	36.1	36.1	1.0	3.2	▲ 1.1	▲ 2.8	
平成27年																				
5月	▲ 30.3	▲ 15.5	▲ 15.5	▲ 26.0	▲ 12.3	1.41	0.08	0.90	0.04	▲ 12.3	▲ 12.3	▲ 62.5	▲ 100.0	62.5	62.5	0.5	13.1	0.5	8.2	
6月	7.6	▲ 7.4	▲ 7.4	▲ 1.2	▲ 11.6	1.33	▲ 0.12	0.87	▲ 0.04	▲ 18.2	▲ 18.2	0.0	▲ 100.0	0.0	0.0	▲ 1.5	▲ 14.5	▲ 1.1	▲ 7.3	
7月	▲ 8.7	▲ 5.7	▲ 5.7	▲ 0.8	▲ 7.5	1.52	0.12	0.88	▲ 0.02	▲ 9.7	▲ 9.7	▲ 14.3	▲ 100.0	14.3	14.3	▲ 0.5	▲ 0.5	▲ 0.2	▲ 2.9	
8月	▲ 36.6	▲ 11.9	▲ 11.9	▲ 13.9	▲ 2.8	1.87	0.50	0.94	0.08	▲ 5.0	▲ 5.0	200.0	-	200.0	0.8	23.0	▲ 1.2	0.5		
9月	▲ 7.0	▲ 12.5	▲ 12.5	18.6	3.7	1.63	0.35	0.97	0.15	▲ 6.2	▲ 6.2	▲ 33.3	0.0	33.3	0.7	0.4	▲ 1.2	▲ 7.5		
10月	32.4	▲ 6.7	▲ 6.7	22.2	10.4	1.24	▲ 0.11	0.92	0.14	▲ 5.3	▲ 5.3	▲ 40.0	▲ 50.0	40.0	0.2	▲ 15.8	▲ 1.6	▲ 8.3		
11月	4.6	▲ 2.3	▲ 2.3	0.7	20.9	1.47	▲ 0.05	0.94	0.18	17.2	17.2	▲ 100.0	▲ 100.0	100.0	1.7	5.3	▲ 0.8	3.1		
12月	▲ 8.5	▲ 4.3	▲ 4.3	35.3	27.3	2.12	0.69	1.02	0.25	▲ 3.2	▲ 3.2	▲ 66.7	-	66.7	0.1	2.9	▲ 2.7	▲ 8.9		
H28年																				
1月	3.0	▲ 5.0	▲ 5.0	19.6	22.0	2.33	0.32	1.23	0.27	37.7	37.7	100.0	-	100.0	3.3	11.5	1.3	3.2		
2月	5.5	▲ 9.5	▲ 9.5	4.9	16.0	1.10	0.00	1.24	0.27	▲ 12.8	▲ 12.8	100.0	-	100.0	▲ 0.3	▲ 3.4	▲ 3.2	▲ 4.7		
3月	12.3	▲ 4.0	▲ 4.0	17.9	13.7	1.53	0.08	1.15	0.18	▲ 12.2	▲ 12.2	▲ 42.9	▲ 25.0	42.9	▲ 1.6	▲ 21.3	▲ 3.2	▲ 13.0		
4月	▲ 3.0	▲ 3.9	▲ 3.9	18.0	3.4	1.48	0.26	0.93	0.06	▲ 3.8	▲ 3.8	0.0	-	0.0	0.0	▲ 0.9	▲ 2.6	▲ 18.3		
5月	13.9	▲ 10.4	▲ 10.4	14.0	22.2	1.41	0.00	1.22	0.32	▲ 2.3	▲ 2.3	33.3	-	33.3	1.1	▲ 9.1	▲ 2.6	▲ 5.7		

産業別・規模別新規求人状況 (新規学卒を除きパートタイムを含む)

(平成28年5月)

項目	求 人 状 況							
	当 月		前 月		前年同月		増減比(%)	
	H28年5月		H28年4月		H27年5月		増減比(%)	
	計	うち常用	計	うち常用	計	うち常用	前月比	前年同月比
産業別・規模別								
A. B. 農・林・漁業(01~04)	5	5	4	4	0	0	25.0	—
C. 鉱業・採石業・砂利採取業(05)	0	0	0	0	0	0	—	—
D. 建設業(06~08) *	7	7	29	29	9	9	▲75.9	▲22.2
E. 製造業(09~32)	20	20	21	21	22	22	▲4.8	▲9.1
09. 食料品製造業	5	5	4	4	3	3	25.0	66.7
10. 飲料・たばこ・飼料製造業	3	3	1	1	1	1	200.0	200.0
11. 繊維工業	0	0	0	0	0	0	—	—
12. 木材・木製品製造業	0	0	0	0	0	0	—	—
13. 家具・装備品製造業	0	0	0	0	0	0	—	—
14. パルプ・紙・紙加工品製造業	0	0	0	0	0	0	—	—
15. 印刷・同関連業	0	0	0	0	1	1	—	▲100.0
16. 化学工業	9	9	15	15	17	17	▲40.0	▲47.1
17. 石油製品・石炭製品製造業	0	0	0	0	0	0	—	—
18. プラスチック製品製造業	0	0	0	0	0	0	—	—
19. ゴム製品製造業	0	0	0	0	0	0	—	—
21. 窯業・土石製品製造業	0	0	0	0	0	0	—	—
22. 鉄鋼業	0	0	0	0	0	0	—	—
23. 非鉄金属製造業 *	0	0	0	0	0	0	—	—
24. 金属製品製造業	3	3	1	1	0	0	200.0	—
25. はん用機械器具製造業	0	0	0	0	0	0	—	—
26. 生産用機械器具製造業	0	0	0	0	0	0	—	—
27. 業務用機械器具製造業	0	0	0	0	0	0	—	—
28. 電子部品・デバイス・電子回路製造業 *	0	0	0	0	0	0	—	—
29. 電気機械器具製造業	0	0	0	0	0	0	—	—
30. 情報通信機械器具製造業 *	0	0	0	0	0	0	—	—
31. 輸送用機械器具製造業	0	0	0	0	0	0	—	—
20. 32. その他の製造業	0	0	0	0	0	0	—	—
F. 電気・ガス・熱供給・水道業(33~36)	0	0	0	0	0	0	—	—
G. 情報通信業(37~41)	1	1	16	6	1	1	▲93.8	0.0
H. 運輸業(42~49)	6	6	0	0	6	6	—	0.0
I. 卸売・小売業(50~61) *	24	24	31	31	31	17	▲22.6	▲22.6
J. 金融・保険業(62~67)	1	1	0	0	0	0	—	—
K. 不動産業、賃貸業(68. 70) *	6	6	0	0	7	7	—	▲14.3
L. 学術研究、専門・技術サービス業(71~74)	4	4	6	6	1	1	▲33.3	300.0
M. 宿泊業・飲食サービス業(75~77)	59	49	37	34	49	44	59.5	20.4
N. 生活関連サービス業、娯楽業(78~80)	14	14	14	14	10	10	0.0	40.0
O. 教育、学習支援業(81. 82)	3	3	0	0	1	1	—	200.0
P. 医療、福祉(83~85)	110	110	128	125	110	110	▲14.1	0.0
Q. 複合サービス事業(86. 87)	4	3	4	3	0	0	0.0	—
R. サービス業(他に分類されないもの)(88~96)	32	32	105	105	18	18	▲69.5	77.8
S. T. 公営・その他(他に分類されるものを除く)・その他(97. 98. 99)	29	26	38	36	20	20	▲23.7	45.0
I T 関連産業合計 *の内数	2	2	16	6	0	0	▲87.5	—
合 計	325	311	433	414	285	266	▲24.9	14.0
規 模								
29人以下	51	50	232	361	186	181	▲78.0	▲72.6
30~99人	42	32	110	93	54	49	▲61.8	▲22.2
100~299人	33	33	7	7	24	15	371.4	37.5
300~499人	0	0	84	84	21	21	▲100.0	▲100.0
500~999人	0	0	0	0	0	0	—	—
1000人以上	0	0	0	0	0	0	—	—

対前年比 5名以上増加

対前年比 5名以上減少

産業別就職状況(常用)

(平成28年5月)

項目	当月	前月	前年同月	増減比(%)	
	H28年5月	H28年4月	H27年5月	前月比	前年同月比
	計	計	計		
産業別・規模別					
A. B. 農・林・漁業(01~04)	0	1	0	▲ 100.0	—
C. 鉱業・採石業・砂利採取業(05)	0	0	0	—	—
D. 建設業(06~08)	2	4	4	▲ 50.0	▲ 50.0
E. 製造業(09~32)	2	5	4	▲ 60.0	▲ 50.0
09. 食料品製造業	1	5	2	▲ 80.0	▲ 50.0
10. 飲料・たばこ・飼料製造業	1	0	1	—	0.0
11. 繊維工業	0	0	0	—	—
12. 木材・木製品製造業	0	0	0	—	—
13. 家具・装備品製造業	0	0	0	—	—
14. パルプ・紙・紙加工品製造業	0	0	0	—	—
15. 印刷・同関連業	0	0	0	—	—
16. 化学工業	0	0	1	—	▲ 100.0
17. 石油製品・石炭製品製造業	0	0	0	—	—
18. プラスチック製品製造業	0	0	0	—	—
19. ゴム製品製造業	0	0	0	—	—
21. 窯業・土石製品製造業	0	0	0	—	—
22. 鉄鋼業	0	0	0	—	—
23. 非鉄金属製造業	0	0	0	—	—
24. 金属製品製造業	0	0	0	—	—
25. はん用機械器具製造業	0	0	0	—	—
26. 生産用機械器具製造業	0	0	0	—	—
27. 業務用機械器具製造業	0	0	0	—	—
28. 電子部品・デバイス・電子回路製造業	0	0	0	—	—
29. 電気機械器具製造業	0	0	0	—	—
30. 情報通信機械器具製造業	0	0	0	—	—
31. 輸送用機械器具製造業	0	0	0	—	—
20. 32. その他の製造業	0	0	0	—	—
F. 電気・ガス・熱供給・水道業(33~36)	0	0	0	—	—
G. 情報通信業(37~41)	0	1	1	▲ 100.0	▲ 100.0
H. 運輸業(42~49)	0	0	1	—	▲ 100.0
I. 卸売・小売業(50~61)	6	11	5	▲ 45.5	20.0
J. 金融・保険業(62~67)	0	2	1	▲ 100.0	▲ 100.0
K. 不動産業(68. 70)	2	2	2	0.0	0.0
L. 学術研究・専門・技術サービス業(71~74)	2	0	0	—	—
M. 宿泊業・飲食サービス業(75~77)	1	12	5	▲ 91.7	▲ 80.0
N. 生活関連サービス業・娯楽業(78~80)	2	2	3	0.0	▲ 33.3
O. 教育、学習支援業(81. 82)	1	15	0	▲ 93.3	—
P. 医療、福祉(83~85)	19	47	30	▲ 59.6	▲ 36.7
Q. 複合サービス事業(86. 87)	2	0	3	—	▲ 33.3
R. サービス業(他に分類されないもの)(88~96)	1	8	7	▲ 87.5	▲ 85.7
S. T. 公務・その他(他に分類されるものを除く)・その他(97・98・99)	82	212	58	▲ 61.3	41.4
I T 関連産業(*) 合計	0	0	2	—	▲ 100.0
合計	122	322	124	▲ 62.1	▲ 1.6

対前年同月比 5名以上増加

対前年同月比 5名以上減少

パートタイム職業紹介状況

平成28年5月

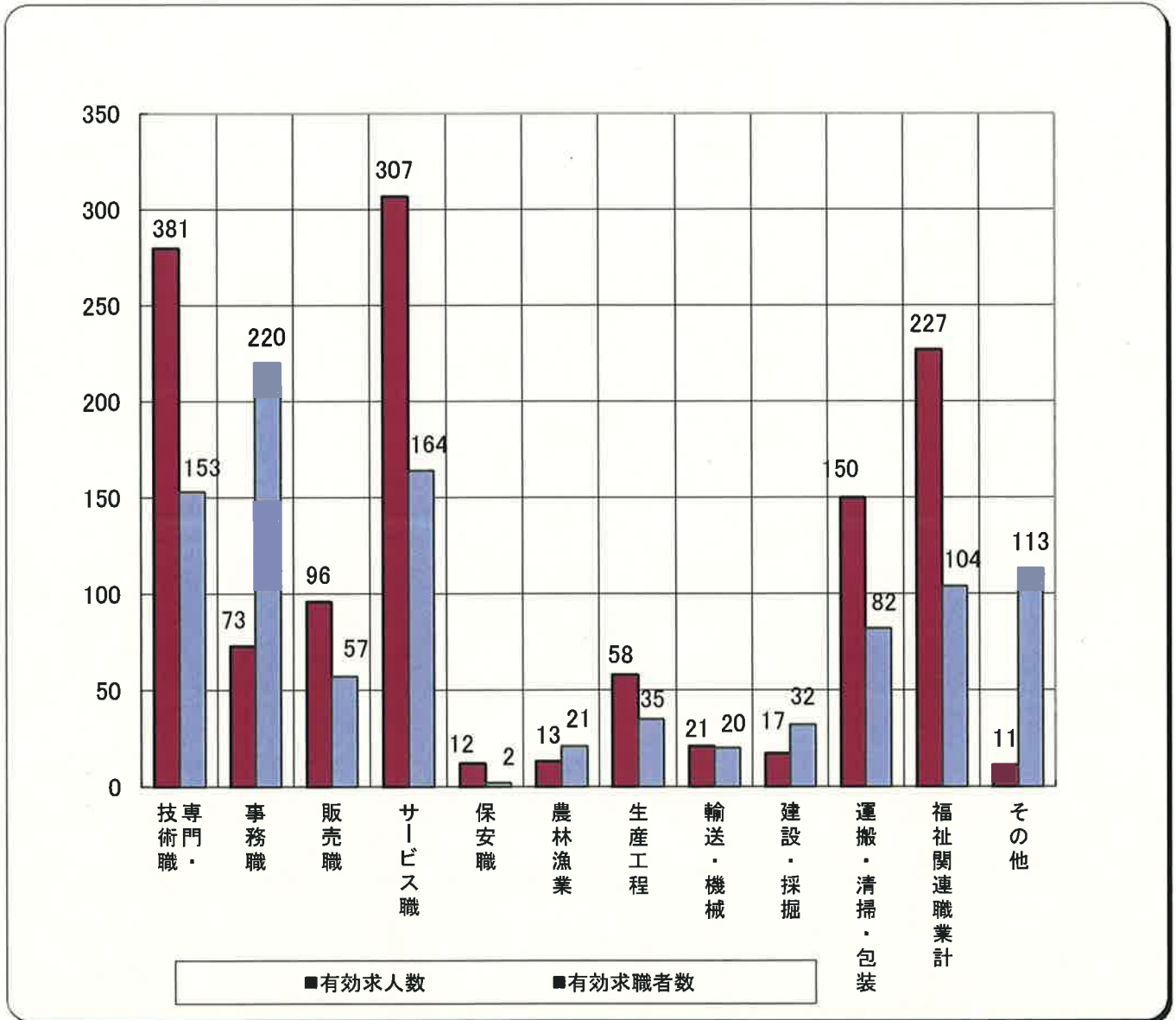
年月	1. 新規求職 申込件数	2. 月間有効 求職者数	3. 新 規 求 職 者 数	4. 月間有効 求人 数	5. 紹 介 件 数	6. 新規求人 倍率 3/1	7. 有効求人 倍率 4/2	8. 就 職 件 数	9. 就 職 率		10 充足数	11. 充 足 率	
									就職者数/月間有効 求職者数×100	就職件数/新規求 職申込件数×100		充足数/月間有効 求人数×100	充足数/新規求人 数×100
平成26年度計	858	3,748	1,574	4,353	1,504	1.83	1.16	507	13.5	59.1	500	11.5	31.8
平成27年度計	827	3,438	1,580	4,257	1,436	1.91	1.24	546	15.9	66.0	504	11.8	31.9
27年度月平均	69	287	132	355	120	*	*	46	*	*	*	*	*
H27年	5月	63	305	119	326	1.89	1.07	26	8.5	41.3	23	7.1	19.3
	6月	72	317	110	303	1.53	0.96	35	11.0	48.6	32	10.6	29.1
	7月	59	307	108	306	1.83	1.00	47	15.3	79.7	46	15.0	42.6
	8月	44	284	126	320	2.86	1.13	46	16.2	104.5	45	14.1	35.7
	9月	57	273	113	321	1.98	1.18	34	12.5	59.6	33	10.3	29.2
	10月	78	286	115	329	1.47	1.15	47	16.4	60.3	42	12.8	36.5
	11月	65	291	111	316	1.71	1.09	39	13.4	60.0	35	11.1	31.5
	12月	47	272	140	343	2.98	1.26	31	11.4	66.0	28	8.2	20.0
H28年	1月	46	248	149	372	3.24	1.50	30	12.1	65.2	31	8.3	20.8
	2月	115	264	181	448	1.57	1.70	52	19.7	45.2	50	11.2	27.6
	3月	77	278	177	465	2.30	1.67	52	18.7	67.5	49	10.5	27.7
	4月	104	313	131	408	1.26	1.30	107	34.2	102.9	90	22.1	68.7
	5月	87	291	118	368	1.36	1.26	16	5.5	18.4	13	3.5	11.0
前年同月比(差)		38.1	▲ 4.6	▲ 0.8	12.9	▲ 0.53	0.19	▲ 38.5	▲ 3.0	▲ 22.9	▲ 43.5p	▲ 3.6	▲ 8.3
前 月 比(差)		▲ 16.3	▲ 7.0	▲ 9.9	▲ 9.8	0.10	▲ 0.04	▲ 85.0	▲ 28.7	▲ 84.5	▲ 85.6p	▲ 18.6	▲ 57.7

職業別求人・求職バランスシート

資料8

平成 28年5月

常用のみ(パート含む)



	専門・技術職	事務職	販売職	サービス職	保安職	農林漁業	生産工程	輸送・機械	建設・採掘	運搬・清掃・包装	福祉関連職業計	その他
有効求人数	280	73	96	307	12	13	58	21	17	150	227	11
有効求職者数	153	220	57	164	2	21	35	20	32	82	104	113
有効求人倍率	1.83	0.33	1.68	1.87	6.00	0.62	1.66	1.05	0.53	1.83	2.18	0.10



担	宮古島市役所
	市長 下地 敏彦
	観光商工局長 垣花 和彦
当	商工物産係長 與儀 重
	電話 73-2691



担	宮古公共職業安定所
	所長 知念 宏和
	統括職業指導官 照屋 智
当	電話 72-3329

平成28年7月1日発表

Press Release

平成28年度宮古島市雇用対策協定について

平成28年度 宮古島市雇用対策協定の目標は次の通り。()は昨年度実績

◇ 新規高校卒業予定者の求人確保	目標 40人/年 (92人)
◇ 生活保護受給者等のうち就労可能な支援対象者の把握・支援	目標 12人/年 (10人)
◇ 中高年齢者の就職件数	目標 450人/年 (523人)
◇ 障害者の就職件数	目標 40人/年 (62人)

I. 宮古島市雇用対策協定について

宮古島市の実施する地域経済活性化、雇用創出、その他の雇用に関する施策と沖縄労働局および宮古公共職業安定所の実施する職業紹介、雇用保険、事業主指導等の雇用施策が一体となって体系的・組織的な雇用対策を推進し、宮古島市地域の雇用情勢の改善を図ることを目的として、宮古島市と沖縄労働局の間で平成25年1月24日に締結されたもの。

本協定においては「新規高校卒業予定者の求人確保」、「生活保護受給者のうち就労可能な支援対象者の把握・支援」、「中高年齢者の就職件数」および「障害者の就職件数」の4項目について目標を定めて取組んでいる。

II. 平成27年度実施概要・実績

平成27年度においては、連携のための協議会設置・開催、事業主・経済団体等への訪問および宮古島市において実施された事業への宮古公共職業安定所での周知等を実施。

1. 新規高校卒業予定者の求人確保

平成27年6月から早期求人確保要請のための事業主・経済団体訪問を実施

目標 35人/年 ⇒ 実績 92人/年

2. 生活保護受給者のうち就労可能な支援対象者の把握・支援

目標 10人/年 ⇒ 実績 10人

3. 中高年齢者の就職件数

目標 450人/年 ⇒ 実績 523人

4. 障害者の就職件数

平成27年9月宮古島市、宮古公共職業安定所による経済団体への障害者雇用促進要請を実施

目標 35人/年 ⇒ 実績 62人

Ⅲ. 平成28年度目標

平成28年度においては目標を次のとおり設定し、昨年度と同様に事業主・関係機関と協力・連携し取り組んでいく。

- | | |
|-------------------------------|-----------|
| 1. 新規高校卒業予定者の求人確保 | 目標 40人/年 |
| 2. 生活保護受給者のうち就労可能な支援対象者の把握・支援 | 目標 12人/年 |
| 3. 中高年齢者の就職件数 | 目標 450人/年 |
| 4. 障害者の就職件数 | 目標 40人/年 |

平成28年7月1日発表

担	宮古公共職業安定所
所	長 知念 宏和
	統括職業指導官 照屋 智
当	電 話 72-3329

担	宮古島市役所
市	長 下地 敏彦
	観光商工局長 垣花 和彦
当	商工物産係長 與儀 重
	電 話 73-2691

Press Release

宮古地域の雇用改善・人材育成に向けてハローワーク、市、学校が一体となった取組

平成29年3月新規高卒者 宮古地域企業合同説明会

(ハローワーク宮古、宮古島市、宮古地区県立学校校長会の3者共催)

宮古所管内（以下「管内」という。）の平成28年3月卒業の新規高卒者（以下「新卒者」という。）の就職内定率は3月末現在で100%と過去最高となりました。しかしながら就職内定者86人のうち宮古管内の就職内定者は18人ととどまっており、若年労働力の確保が喫緊の課題となっています。

このような雇用情勢を踏まえ、新卒者に地元企業を理解してもらう機会として、今年度より新たな取組となる「新規高卒者宮古島地域企業合同説明会」を開催致します。当所では関係機関の皆様との連携のもと、一人でも多くの新卒者が管内で就職できるよう取り組む所存です。

つきましては、新規高等学校卒業予定者に係る就職対策について、広く周知・啓発することが重要と認識しておりますので、当説明会の状況を取材して頂きますよう宜しくお願い致します。

記

1. 日 時 平成28年7月11日(月) 15:00~17:00
2. 会 場 平良港ターミナルビル 2階大研修室
3. 参加企業 宮古地域の企業で就業場所が宮古島市内
4. 参加生徒 宮古地域の新規高卒予定者のうち就職希望者、3年以内既卒者
で就職希望者及びその保護者

※ 本説明会は面接会ではありません。採用選考を行うものでなく、新卒者に対する新卒求人を出した上での企業PRの機会となります。