

ハローワーク宮古発表

平成27年11月30日(月)

担当	宮古公共職業安定所
	所長 天願 秀美
	統括職業指導官 大兼久 康弘
電話：0980-72-3329	

「雇用の動き」平成27年10月

10月の有効求人倍率は0.92倍で、前年同月比0.14ポイントの上昇

～ 新規求職申込件数4ヵ月ぶりの増加 ～

1 有効求人倍率は0.92倍で、前年同月比0.14ポイントの上昇となり3ヵ月連続の上昇

- 月間有効求人数は921人で、前年同月比10.4%の増加。
- 月間有効求職者数は1,000人で、前年同月比6.7%の減少。

2 新規求人数は336人で、前年同月比22.2%（61人）増と2ヵ月連続の増加

- 産業別新規求人状況 《前年同月比：増減5人以上》

【増加】	() 内は前年同月値	
☆ 宿泊業・飲食サービス業	36人(18人)	<u>100%</u> (18人) 増
☆ 生活関連サービス、娯楽業	11人(4人)	<u>175%</u> (7人) 増
☆ 医療、福祉	127人(71人)	<u>78.9%</u> (56人) 増
☆ サービス業	91人(66人)	<u>37.9%</u> (25人) 増
☆ 公務・その他	14人(9人)	<u>55.6%</u> (5人) 増

【減少】		
☆ 建設業	9人(24人)	<u>62.5%</u> (15人) 減
☆ 製造業	10人(27人)	<u>63.0%</u> (17人) 減
☆ 運輸業	1人(6人)	<u>83.3%</u> (5人) 減
☆ 卸売・小売業	12人(32人)	<u>62.5%</u> (20人) 減

3 新規求職申込件数は270件で、前年同月比32.4%(66件)増と4ヵ月ぶりの増加

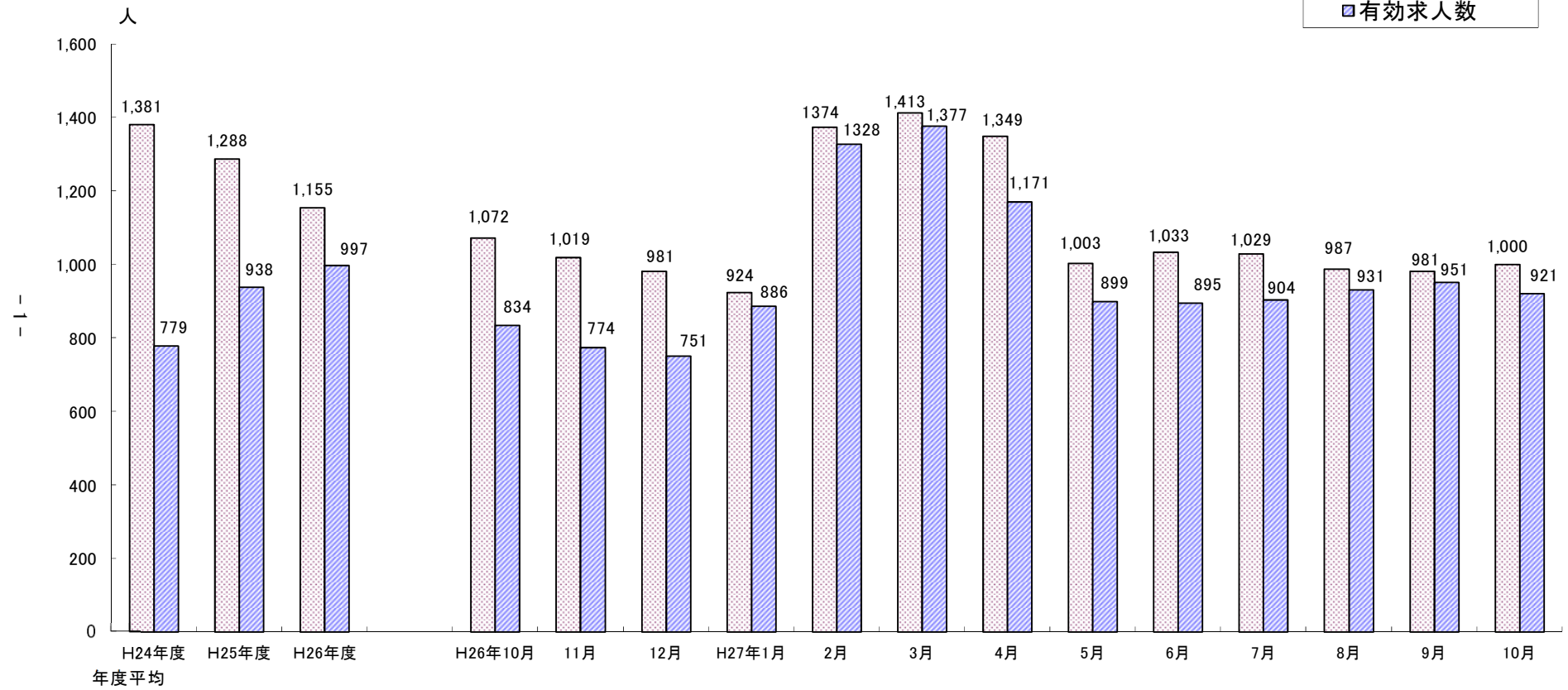
4 就職件数は107件で、前年同月比5.3%(6件)減と7ヵ月連続の減少

- 県内就職件数は104件で、前年同月比3.7%(4件)減少。
- 県外就職件数は3件で、前年同月比40.0%(2件)減少。

平成27年10月 ハローワーク宮古 記者発表資料

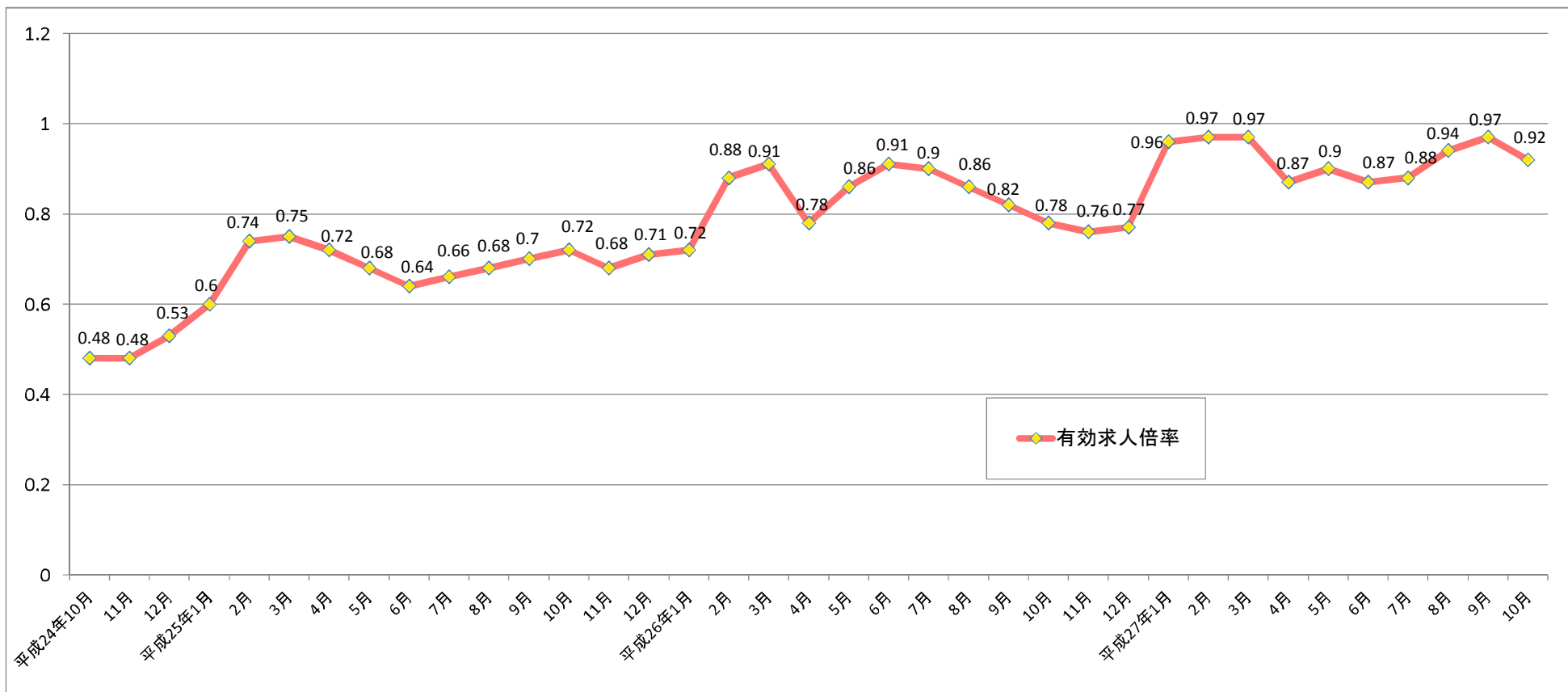
求人・求職の推移	1
月別有効求人倍率の推移	2
一般職業紹介状況	3
一般職業紹介状況（前年同月比）	4
産業別・規模別新規求人状況	5
産業別就職状況（常用）	6
パートタイム職業紹介状況	7
職業別求人・求職バランスシート(常用)	8

求人・求職の推移



月別有効求人倍率の推移(過去3年間)

資料 2



一般職業紹介状況（新規学卒を除き パートタイムを含む）

平成27年10月

項目	A 新規求職 申込件数		B 月間有効求職者数			C 新規求人数		D 月間 有効求人数		E 紹介件数	F 求人倍率		G 就 職 件 数					H 就職率		I 充足数		J 充足率			
	常 用	保 （保） 実人員 受給者	常 用	常 用	常 用	常 用	常 用	常 用	新 規 C - A		有 効 D - B	常 用	県 内	県 外	臨 時 ・ 季 節	（保） 一般 就職 者 の 件 数	有 効 求 職 G/B× 100	新 規 求 職 G/A× 100	常 用	有 効 求 人 I/D× 100	新 規 求 人 I/C× 100				
																						充足数	充足率		
平成24年度計	3,952	3,873	16,571	16,373	3,182	3,709	3,476	9,350	8,786	6,196	0.94	0.56	1,680	1,466	1,613	67	35	233	10.1	42.5	1,574	1,418	16.8	42.4	
平成25年度計	3,672	3,607	15,450	15,301	2,840	4,253	4,041	11,258	10,754	5,271	1.16	0.73	1,845	1,692	1,762	83	29	294	11.9	50.2	1,743	1,638	15.5	41.0	
平成26年度計	3,339	3,308	13,857	13,746	2,634	4,505	4,196	11,962	11,205	4,651	1.35	0.86	1,783	1,692	1,730	53	20	237	12.9	53.4	1,722	1,655	14.4	38.2	
26年度月平均	278	276	1,155	1,146	220	375	350	997	934	388	*	*	149	141	144	4	2	20	*	*	144	138	*	*	
26年 10月	204	203	1,072	1,063	255	275	262	834	778	328	1.35	0.78	113	108	108	5	2	20	10.5	55.4	108	105	12.9	39.3	
11月	197	194	1,019	1,012	223	300	265	774	717	292	1.52	0.76	87	83	82	5	1	18	8.5	44.2	81	78	10.5	27.0	
12月	188	185	981	971	208	269	243	751	680	228	1.43	0.77	94	81	91	3	0	21	9.6	50.0	86	76	11.5	32.0	
27年 1月	203	201	924	916	192	408	384	886	819	245	2.01	0.96	69	62	68	1	0	7	7.5	34.0	65	58	7.3	15.9	
2月	652	652	1,374	1,369	170	720	668	1,328	1,245	927	1.10	0.97	125	116	123	2	0	13	9.1	19.2	126	118	9.5	17.5	
3月	277	277	1,413	1,408	165	403	382	1,377	1,286	490	1.45	0.97	271	262	264	7	4	27	19.2	97.8	255	250	18.5	63.3	
4月	302	301	1,349	1,348	179	367	341	1,171	1,097	319	1.22	0.87	342	336	341	1	0	16	25.4	113.2	330	324	28.2	89.9	
5月	202	202	1,003	1,000	194	285	266	899	847	224	1.41	0.90	128	124	125	3	0	16	12.8	63.4	124	121	13.8	43.5	
6月	254	254	1,033	1,032	209	338	269	895	797	366	1.33	0.87	117	108	110	7	1	22	11.3	46.1	110	104	12.3	32.5	
7月	230	230	1,029	1,028	214	350	319	904	798	298	1.52	0.88	112	93	106	6	0	17	10.9	48.7	111	91	12.3	31.7	
8月	163	163	987	986	208	304	280	931	833	225	1.87	0.94	113	101	110	3	1	32	11.4	69.3	104	95	11.2	34.2	
9月	227	216	981	970	235	370	338	951	877	282	1.63	0.97	106	100	104	2	1	23	10.8	46.7	104	99	10.9	28.1	
10月	270	266	1,000	985	216	336	315	921	853	290	1.24	0.92	107	99	104	3	1	17	10.7	39.6	104	98	11.3	31.0	
増減比	前年同月	32.4	31.0	▲ 6.7	▲ 7.3	▲ 15.3	22.2	20.2	10.4	9.6	▲ 11.6	▲ 0.11	▲ 0.14	▲ 5.3	▲ 8.3	▲ 3.7	▲ 40.0	▲ 50.0	▲ 15.0	P 0.2	P ▲ 15.8	▲ 3.7	▲ 6.7	P ▲ 1.6	P ▲ 8.3
	前月	18.9	23.1	1.9	1.5	▲ 8.1	▲ 9.2	▲ 6.8	▲ 3.2	▲ 2.7	2.8	▲ 0.39	▲ 0.05	0.9	▲ 1.0	0.0	50.0	0.0	▲ 26.1	▲ 0.1	▲ 7.1	0.0	▲ 1.0	0.4	2.9

一般職業紹介状況(前年同月比) (新規学卒を除き、パートタイムを含む)

(平成27年10月)

項目 年月	1. 新規求職 申込件数		2. 月間有効 求職者数		3. 新規 求人数		4. 月間有効 求人数		5. 新規求人倍率		6. 有効求人倍率		7. 就 職 件 数				8. 就職率		10. 充足率	
	前年同月比 (%)	前年同月比 (%)	前年同月比 (%)	前年同月比 (%)	倍	前年同月差 ポイント	倍	前年同月差 ポイント	前年同月比	県内 前年同月比	県外 前年同月比	臨時・季節 前年同月比	有効求職 前年同月比	新規求職 前年同月比	有効求人 前年同月比	新規求人 前年同月比	有効求職 前年同月差(P)	新規求職 前年同月差(P)	有効求人 前年同月差(P)	新規求人 前年同月差(P)
24年度	▲ 14.3	▲ 3.4	16.4	21.3	0.94	0.25	0.56	0.11	19.7	19.7	19.6	*	1.9	12.1	▲ 0.1	1.6				
25年度	1.3	3.2	23.2	33.7	1.16	0.22	0.73	0.17	24.2	22.8	56.7	*	2.1	9.6	▲ 1.1	0.6				
26年度	▲ 9.1	▲ 10.3	5.9	6.3	1.35	0.19	0.86	0.13	▲ 3.4	▲ 1.8	▲ 36.1	*	1.0	3.2	▲ 1.1	▲ 2.8				
H26年																				
10月	▲ 31.5	▲ 11.8	▲ 20.5	▲ 4.1	1.35	0.19	0.78	0.06	▲ 8.1	▲ 6.9	▲ 28.6	100.0	0.4	14.1	0.5	8.1				
11月	▲ 20.9	▲ 12.1	13.6	▲ 2.0	1.52	0.46	0.76	0.08	▲ 20.9	▲ 22.6	25.0	-	▲ 1.0	0.0	▲ 3.2	▲ 13.9				
12月	▲ 12.6	▲ 12.9	▲ 8.5	▲ 6.2	1.43	0.06	0.77	0.06	▲ 4.1	▲ 6.2	200.0	-	0.9	4.4	▲ 0.2	0.0				
H27年																				
1月	▲ 22.5	▲ 15.7	31.6	12.6	2.01	0.83	0.96	0.24	▲ 29.6	▲ 27.7	▲ 75.0	▲ 100.0	▲ 1.4	▲ 3.4	▲ 4.5	▲ 14.1				
2月	2.4	▲ 5.6	▲ 4.8	4.2	1.10	▲ 0.09	0.97	0.09	▲ 4.6	5.1	▲ 85.7	▲ 100.0	0.1	▲ 1.4	0.8	2.8				
3月	▲ 4.2	▲ 4.6	8.9	1.8	1.45	0.17	0.97	0.06	3.0	5.2	▲ 41.7	▲ 55.6	1.4	6.8	▲ 0.3	▲ 5.3				
4月	▲ 10.9	▲ 6.3	▲ 4.7	4.3	1.22	0.08	0.87	0.09	▲ 9.8	▲ 9.1	▲ 75.0	▲ 100.0	▲ 0.9	1.4	▲ 5.4	▲ 8.0				
5月	▲ 30.3	▲ 15.5	▲ 26.0	▲ 12.3	1.41	0.08	0.90	0.04	▲ 12.3	▲ 9.4	▲ 62.5	▲ 100.0	0.5	13.1	0.5	8.2				
6月	7.6	▲ 7.4	▲ 1.2	▲ 11.6	1.33	▲ 0.12	0.87	▲ 0.04	▲ 18.2	▲ 19.1	0.0	▲ 100.0	▲ 1.5	▲ 14.5	▲ 1.1	▲ 7.3				
7月	▲ 8.7	▲ 5.7	▲ 0.8	▲ 7.5	1.52	0.12	0.88	▲ 0.02	▲ 9.7	▲ 9.4	▲ 14.3	▲ 100.0	▲ 0.5	▲ 0.5	▲ 0.2	▲ 2.9				
8月	▲ 36.6	▲ 11.9	▲ 13.9	▲ 2.8	1.87	0.50	0.94	0.08	▲ 5.0	▲ 6.8	200.0	-	0.8	23.0	▲ 1.2	0.5				
9月	▲ 7.0	▲ 12.5	18.6	3.7	1.63	0.35	0.97	0.15	▲ 6.2	▲ 5.5	▲ 33.3	0.0	0.7	0.4	▲ 1.2	▲ 7.5				
10月	32.4	▲ 6.7	22.2	10.4	1.24	▲ 0.11	0.92	0.14	▲ 5.3	▲ 3.7	▲ 40.0	▲ 50.0	0.2	▲ 15.8	▲ 1.6	▲ 8.3				

産業別・規模別新規求人状況

(新規学卒を除きパートタイムを含む)

(平成27年10月)

項目	求人状況							
	当月		前月		前年同月		増減比	
	H27年10月		H27年9月		H26年10月		増減比	
	計	うち常用	計	うち常用	計	うち常用	前月比	前年同月比
産業別・規模別								
A. B. 農・林・漁業 (01~04)	0	0	8	8	1	1	▲ 100.0	▲ 100.0
C. 鉱業・採石業・砂利採取業 (05)	0	0	0	0	0	0	—	—
D. 建設業 (06~08)	9	9	13	13	24	24	▲ 30.8	▲ 62.5
E. 製造業 (09~32)	10	10	40	40	27	27	▲ 75.0	▲ 63.0
09. 食料品製造業	0	0	14	14	4	4	▲ 100.0	▲ 100.0
10. 飲料・たばこ・飼料製造業	0	0	6	6	3	3	▲ 100.0	▲ 100.0
11. 繊維工業	0	0	0	0	0	0	—	—
12. 木材・木製品製造業	0	0	0	0	0	0	—	—
13. 家具・装備品製造業	0	0	0	0	0	0	—	—
14. パルプ・紙・紙加工品製造業	0	0	0	0	0	0	—	—
15. 印刷・同関連業	0	0	0	0	0	0	—	—
16. 化学工業	10	10	18	18	17	17	▲ 44.4	▲ 41.2
17. 石油製品・石炭製品製造業	0	0	0	0	0	0	—	—
18. プラスチック製品製造業	0	0	0	0	0	0	—	—
19. ゴム製品製造業	0	0	0	0	0	0	—	—
21. 窯業・土石製品製造業	0	0	0	0	0	0	—	—
22. 鉄鋼業	0	0	0	0	0	0	—	—
23. 非鉄金属製造業	0	0	0	0	0	0	—	—
24. 金属製品製造業	0	0	2	2	3	3	▲ 100.0	▲ 100.0
25. はん用機械器具製造業	0	0	0	0	0	0	—	—
26. 生産用機械器具製造業	0	0	0	0	0	0	—	—
27. 業務用機械器具製造業	0	0	0	0	0	0	—	—
28. 電子部品・デバイス・電子回路製造業	0	0	0	0	0	0	—	—
29. 電気機械器具製造業	0	0	0	0	0	0	—	—
30. 情報通信機械器具製造業	0	0	0	0	0	0	—	—
31. 輸送用機械器具製造業	0	0	0	0	0	0	—	—
20. 32. その他の製造業	0	0	0	0	0	0	—	—
F. 電気・ガス・熱供給・水道業 (33~36)	0	0	0	0	0	0	—	—
G. 情報通信業 (37~41)	15	5	27	7	12	2	▲ 44.4	25.0
H. 運輸業 (42~49)	1	1	5	5	6	6	▲ 80.0	▲ 83.3
I. 卸売・小売業 (50~61)	12	11	38	38	32	31	▲ 68.4	▲ 62.5
J. 金融・保険業 (62~67)	0	0	0	0	0	0	—	—
K. 不動産業、賃貸業 (68. 70)	2	2	3	3	2	2	▲ 33.3	0.0
L. 学術研究、専門・技術サービス業 (71~74)	6	2	0	0	2	0	—	200.0
M. 宿泊業・飲食サービス業 (75~77)	36	36	28	27	18	18	28.6	100.0
N. 生活関連サービス業、娯楽業 (78~80)	11	11	29	29	4	4	▲ 62.1	175.0
O. 教育、学習支援業 (81. 82)	0	0	2	2	1	1	▲ 100.0	▲ 100.0
P. 医療、福祉 (83~85)	127	124	92	87	71	71	38.0	78.9
Q. 複合サービス事業 (86. 87)	2	2	2	2	0	0	0.0	—
R. サービス業(他に分類されないもの) (88~96)	91	91	42	42	66	66	116.7	37.9
S. T. 公務・その他(他に分類されるものを除く)・その他 (97・98・99)	14	11	41	35	9	9	▲ 65.9	55.6
I T 関連産業 (*) 合計	15	5	25	5	16	6	▲ 40.0	▲ 6.3
合計	336	315	370	338	275	262	▲ 9.2	22.2
規模別								
29人以下	173	167	226	219	151	148	▲ 23.5	14.6
30~99人	69	54	106	85	72	62	▲ 34.9	▲ 4.2
100~299人	9	9	11	7	5	5	▲ 18.2	80.0
300~499人	85	85	27	27	47	47	214.8	80.9
500~999人	0	0	0	0	0	0	—	—
1000人以上	0	0	0	0	0	0	—	—

対前年比 5名以上増加

対前年比 5名以上減少

産業別就職状況(常用)

(平成27年10月)

産業別・規模別	項目	前月		前年同月		増減比		
		H27年10月	H27年9月	H26年10月	前月比	前年同月比		
		計	計	計				
業	A. B. 農・林・漁業(01~04)	0	0	2	—	▲ 100.0		
	C. 鉱業・採石業・砂利採取業(05)	0	0	0	—	—		
	D. 建設業(06~08)	7	7	2	0.0	250.0		
	E. 製造業(09~32)	10	9	9	11.1	11.1		
	09. 食料品製造業	4	5	2	▲ 20.0	100.0		
	10. 飲料・たばこ・飼料製造業	2	0	1	—	100.0		
	11. 繊維工業	0	0	0	—	—		
	12. 木材・木製品製造業	0	0	0	—	—		
	13. 家具・装備品製造業	0	0	0	—	—		
	14. パルプ・紙・紙加工品製造業	0	0	0	—	—		
	15. 印刷・同関連業	0	1	0	▲ 100.0	—		
	16. 化学工業	4	3	3	33.3	33.3		
	17. 石油製品・石炭製品製造業	0	0	0	—	—		
	18. プラスチック製品製造業	0	0	0	—	—		
	19. ゴム製品製造業	0	0	0	—	—		
	21. 窯業・土石製品製造業	0	0	0	—	—		
	22. 鉄鋼業	0	0	0	—	—		
	23. 非鉄金属製造業	0	0	0	—	—		
	24. 金属製品製造業	0	0	2	—	▲ 100.0		
	25. はん用機械器具製造業	0	0	0	—	—		
	26. 生産用機械器具製造業	0	0	0	—	—		
	27. 業務用機械器具製造業	0	0	0	—	—		
	28. 電子部品・デバイス・電子回路製造業	0	0	0	—	—		
	29. 電気機械器具製造業	0	0	1	—	▲ 100.0		
	30. 情報通信機械器具製造業	0	0	0	—	—		
	31. 輸送用機械器具製造業	0	0	0	—	—		
	20. 32. その他の製造業	0	0	0	—	—		
	別	F. 電気・ガス・熱供給・水道業(33~36)	1	0	0	—	—	
		G. 情報通信業(37~41)	0	0	1	—	▲ 100.0	
		H. 運輸業(42~49)	0	2	4	▲ 100.0	▲ 100.0	
		I. 卸売・小売業(50~61)	7	10	12	▲ 30.0	▲ 41.7	
		J. 金融・保険業(62~67)	0	0	1	—	▲ 100.0	
K. 不動産業(68. 70)		0	0	5	—	▲ 100.0		
L. 学術研究・専門・技術サービス業(71~74)		0	3	1	▲ 100.0	▲ 100.0		
M. 宿泊業・飲食サービス業(75~77)		18	10	8	80.0	125.0		
N. 生活関連サービス業・娯楽業(78~80)		2	5	4	▲ 60.0	▲ 50.0		
O. 教育・学習支援業(81. 82)		0	0	1	—	▲ 100.0		
P. 医療・福祉(83~85)	28	30	36	▲ 6.7	▲ 22.2			
Q. 複合サービス事業(86. 87)	0	2	1	▲ 100.0	▲ 100.0			
R. サービス業(他に分類されないもの)(88~96)	4	6	11	▲ 33.3	▲ 63.6			
S. T. 公務・その他(他に分類されるものを除く)・その他(97・98・99)	22	16	10	37.5	120.0			
IT関連産業(*) 合計	0	2	1	▲ 100.0	▲ 100.0			
合計	99	100	108	▲ 1.0	▲ 8.3			

前年同月比増加人数5名以上

前年同月比減少人数5名以上

パートタイム職業紹介状況

平成27年10月

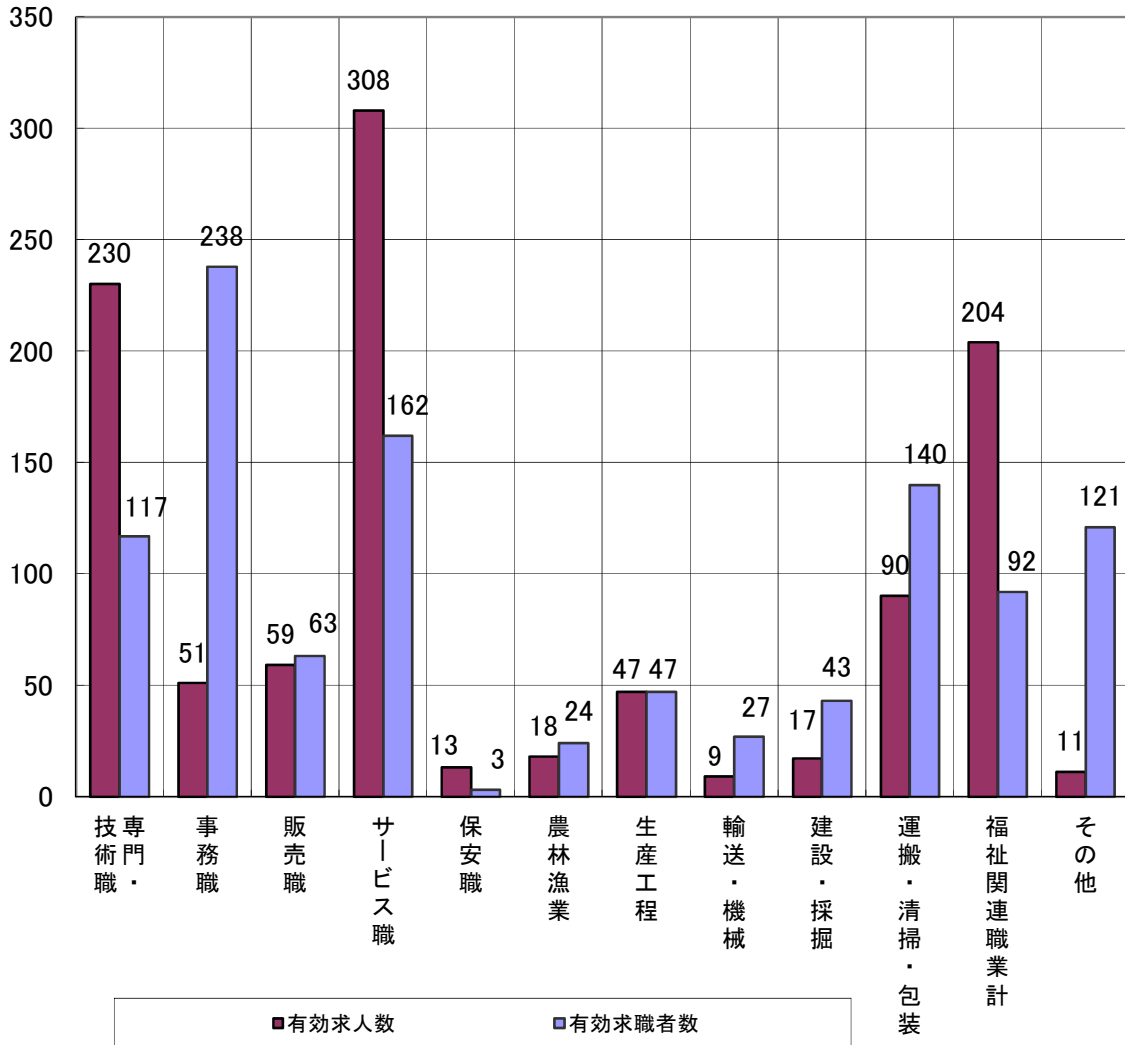
年 月	項目	1. 新規求職 申込件数	2. 月間有効 求職者数	3. 新 規 求 人 数	4. 月間有効 求 人 数	5. 紹 介 件 数	6. 新規求人 倍 率 3/1	7. 有効求人 倍 率 4/2	8. 就 職 件 数	9. 就 職 率		10 充足数	11. 充 足 率	
										就職件数/月間有 効求職者数×100	就職件数/新規求 職申込件数×100		充足数/月間有効 求人数×100	充足数/新規求人 数×100
	平成24年度計	958	4,090	1,316	3,334	2,095	1.37	0.82	510	12.5	53.2	489	14.7	37.2
	平成25年度計	967	4,039	1,666	4,302	1,856	1.72	1.07	589	14.6	60.9	560	13.7	35.4
	平成26年度計	794	3,549	1,480	3,964	1,360	1.86	1.12	496	14.0	62	458	11.6	30.9
	26年度月平均	66	296	123	330	113	*	*	41	*	*	*	*	*
H26年	10月	56	316	96	295	108	1.71	0.93	41	13	73.2	40	13.6	41.7
	11月	54	289	111	286	133	2.06	0.99	37	12.8	68.5	32	11.2	28.8
	12月	63	285	108	271	72	1.71	0.95	40	14.0	63.5	38	14.0	35.2
	1月	56	273	152	327	91	2.71	1.20	26	9.5	46.4	26	8.0	17.1
H27年	2月	85	305	138	368	174	1.62	1.21	46	15.1	54.1	45	12.2	32.6
	3月	64	295	167	443	158	2.61	1.50	48	16.3	75.0	43	9.7	25.7
	4月	99	330	113	364	123	1.14	1.10	64	19.4	64.6	53	14.6	46.9
	5月	63	305	119	326	72	1.89	1.07	26	8.5	41.3	23	7.1	19.3
	6月	72	317	110	303	126	1.53	0.96	35	11.0	48.6	32	10.6	29.1
	7月	59	307	108	306	91	1.83	1.00	47	15.3	79.7	46	15.0	42.6
	8月	44	284	126	320	87	2.86	1.13	46	16.2	104.5	45	14.1	35.7
	9月	57	273	113	321	114	1.98	1.18	34	12.5	59.6	33	10.3	29.2
	10月	78	286	115	329	119	1.47	1.15	47	16.4	60.3	42	12.8	36.5
	前年同月比(差)	39.3	▲ 9.5	19.8	11.5	10.2	▲ 0.24	0.22	14.6	3.4	▲ 12.9	5.0	▲ 0.8	▲ 5.2
	前月比(差)	36.8	4.8	1.8	2.5	4.4	▲ 0.51	▲ 0.03	38.2	3.9	0.7	27.3	2.5	7.3

職業別求人・求職バランスシート

資料8

平成 27年10月

常用のみ(パート含む)



	専門・技術職	事務職	販売職	サービス職	保安職	農林漁業	生産工程	輸送・機械	建設・採掘	運搬・清掃・包装	福祉関連職業計	その他
有効求人人数	230	51	59	308	13	18	47	9	17	90	204	11
有効求職者数	117	238	63	162	3	24	47	27	43	140	92	121
有効求人倍率	1.97	0.21	0.94	1.90	4.33	0.75	1.00	0.33	0.40	0.64	2.22	0.09