

ハローワーク宮古発表

平成27年7月31日（金）

担 当	宮古公共職業安定所
	所 長 天 願 秀美
	統括職業指導官 大兼久 康弘
電 話：0980-72-3329	

「雇用の動き」平成27年6月

6月の有効求人倍率は0.87倍で、前年同月比0.04ポイントの低下

1 有効求人倍率（原数値）は0.87倍で、前年同月比0.04ポイントの低下となり45ヵ月ぶりの低下

- 月間有効求人数は895人と前年同月比11.6%の減少。
- 月間有効求職者数は1,033人と前年同月比7.4%の減少。

2 新規求人数は338人で、前年同月比1.2%（4人）減と3ヵ月連続の減少

- 産業別新規求人状況 《前年同月比：増減5人以上》

【増加】

☆ 情報通信業	25人	<u>525.0%</u> (21人) 増
☆ 生活関連サービス業、娯楽業	28人	<u>47.4%</u> (9人) 増
☆ 教育、学習支援業	7人	<u>250.0%</u> (5人) 増
☆ サービス業	36人	<u>176.9%</u> (23人) 増
(他に分類されないもの)		

【減少】

☆ 製造業	17人	<u>54.1%</u> (20人) 減
☆ 卸売・小売業	32人	<u>27.3%</u> (12人) 減
☆ 不動産業、賃貸業	5人	<u>54.5%</u> (6人) 減
☆ 宿泊・飲食サービス業	53人	<u>25.4%</u> (18人) 減
☆ 医療・福祉	85人	<u>8.6%</u> (8人) 減

3 新規求職申込件数は 254 件で、前年同月比 7.6%(18 件)増と 4 ヶ月ぶりの増加

4 就職件数は 117 件で、前年同月比 18.2% (26 件) 減と 3 ヶ月連続の減少

- 県内就職件数は 110 件で、前年同月比 19.1% (26 件) 減と 3 ヶ月連続の減少。
- 県外就職件数は 7 件で、前年同月と同数になった。
- 産業別就職状況 (常用) 《前年同月比：増減5件以上》

【増加】

☆ 公務・その他 (他に分類されないものを除く) 26 件 116.7% (14 件) 増

【減少】

☆ 建設業 4 件 66.7% (8 件) 減

☆ 製造業 3 件 72.7% (8 件) 減

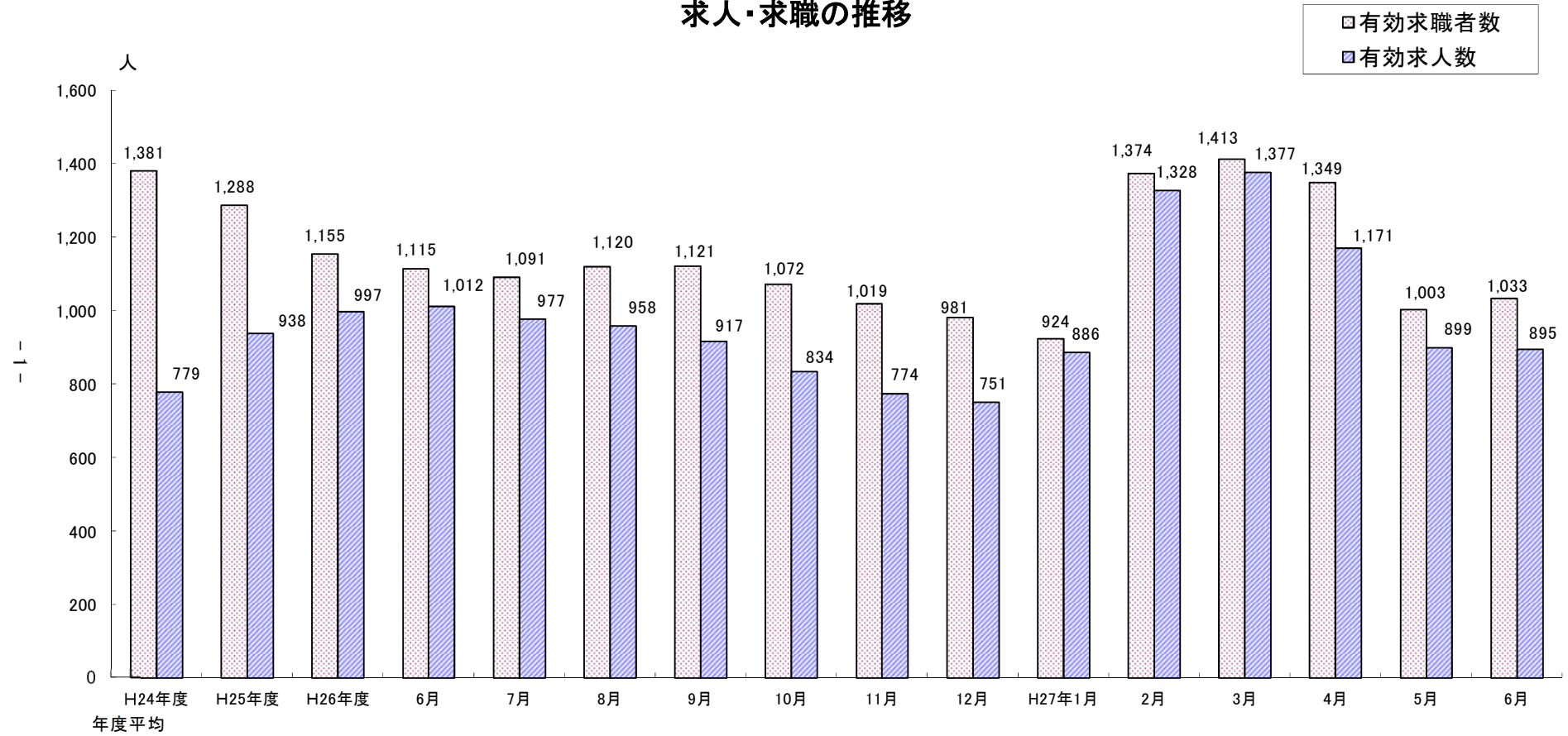
☆ 宿泊業・飲食サービス業 10 件 50.0% (10 件) 減

☆ 医療・福祉 29 件 32.6% (14 件) 減

平成27年6月 ハローワーク宮古 記者発表資料

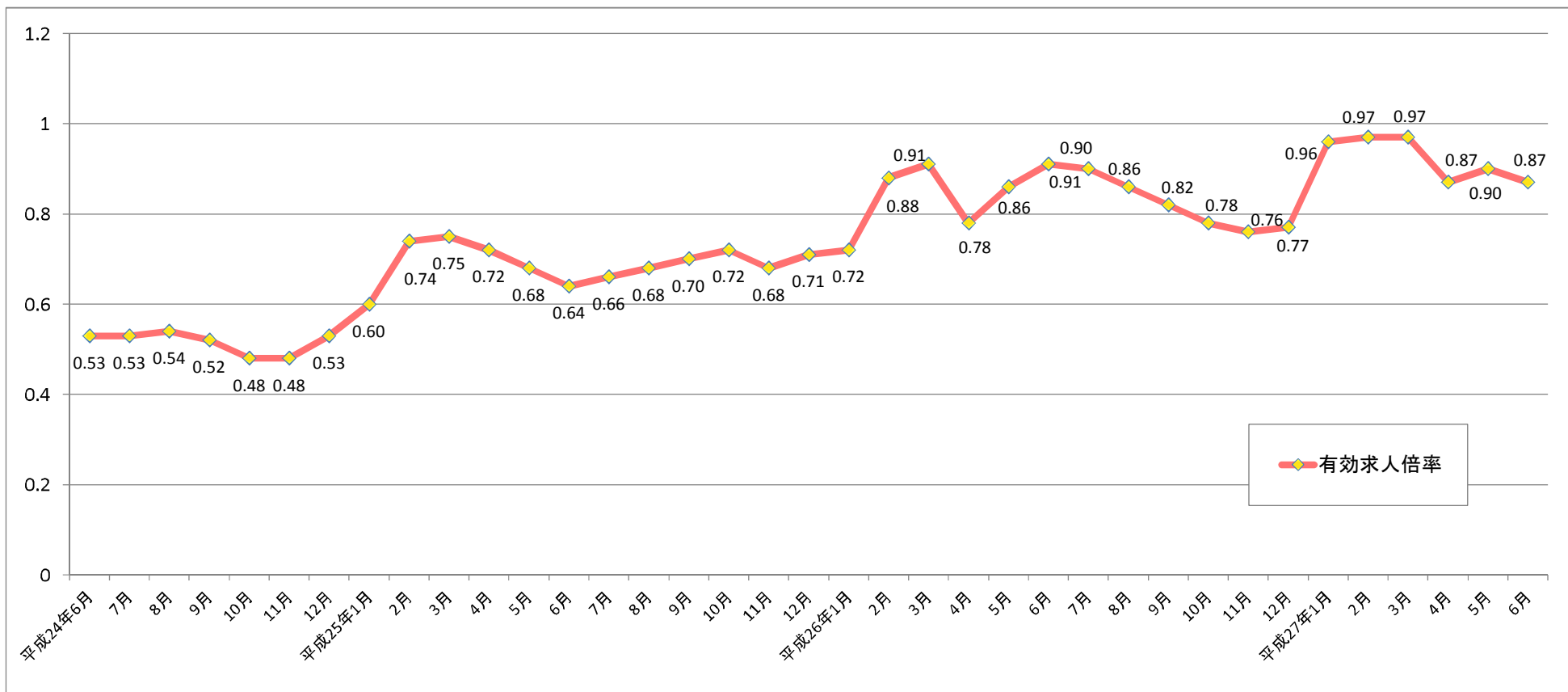
求人・求職の推移	1
月別有効求人倍率の推移	2
一般職業紹介状況	3
一般職業紹介状況（前年同月比）	4
産業別・規模別新規求人状況	5
産業別就職状況（常用）	6
パートタイム職業紹介状況	7
求人・求職バランスシート(常用)	8

求人・求職の推移



月別有効求人倍率の推移(過去3年間)

資料 2



一般職業紹介状況（新規学卒を除き パートタイムを含む）

平成27年6月

項目	A 新規求職 申込件数		B 月間有効求職者数			C 新規求人数		D 月間 有効求人数		E 紹介 件数	F 求人倍率		G 就 職 件 数					H 就 職 率		I 充足数		J 充足率			
	常 用	新 規	常 用	常 用	（保） 実人員 受給者	常 用	常 用	常 用	常 用		新 規 C - A	有 効 D - B	常 用	県 内	県 外	臨 時・ 季節	（保） 一般 就職 件数 受給者 の	有 効 求 職 G/B× 100	新 規 求 職 G/A× 100	常 用	有 効 求 人 I/D× 100	新 規 求 人 I/C× 100			
																							充足数	充足率	
平成24年度計	3,952	3,873	16,571	16,373	3,182	3,709	3,476	9,350	8,786	6,196	0.94	0.56	1,680	1,466	1,613	67	35	233	10.1	42.5	1,574	1,418.0	16.8	42.4	
平成25年度計	3,672	3,607	15,450	15,301	2,840	4,253	4,041	11,258	10,754	5,271	1.16	0.73	1,845	1,692	1,762	83	29	294	11.9	50.2	1,743	1,638	15.5	41.0	
平成26年度計	3,339	3,308	13,857	13,746	2,634	4,505	4,196	11,962	11,205	4,651	1.35	0.86	1,783	1,692	1,730	53	20	237	12.9	53.4	1,637	1,569	14.4	38.2	
26年度月平均	278	276	1,155	1,146	220	375	350	997	934	388	*	*	149	141	144	4	2	20	*	*	136	131	*	*	
26年	6月	236	235	1,115	1,109	236	342	331	1,012	946	400	1.45	0.91	143	133	136	7	4	26	12.8	60.6	136	130	13.4	39.8
	7月	252	250	1,091	1,084	244	353	341	977	919	318	1.40	0.90	124	114	117	7	3	20	11.4	49.2	122	115	12.5	34.6
	8月	257	256	1,120	1,116	246	353	316	958	894	329	1.37	0.86	119	114	118	1	0	17	10.6	46.3	119	113	12.4	33.7
	9月	244	238	1,121	1,106	258	312	300	917	864	356	1.28	0.82	113	108	110	3	1	27	10.1	46.3	111	107	12.1	35.6
	10月	204	203	1,072	1,063	255	275	262	834	778	328	1.35	0.78	113	108	108	5	2	20	10.5	55.4	108	105	12.9	39.3
	11月	197	194	1,019	1,012	223	300	265	774	717	292	1.52	0.76	87	83	82	5	1	18	8.5	44.2	81	78	10.5	27.0
27年	12月	188	185	981	971	208	269	243	751	680	228	1.43	0.77	94	81	91	3	0	21	9.6	50.0	86	76	11.5	32.0
	1月	203	201	924	916	192	408	384	886	819	245	2.01	0.96	69	62	68	1	0	7	7.5	34.0	65	58	7.3	15.9
	2月	652	652	1,374	1,369	170	720	668	1,328	1,245	927	1.10	0.97	125	116	123	2	0	13	9.1	19.2	126	118	9.5	17.5
	3月	277	277	1,413	1,408	165	403	382	1,377	1,286	490	1.45	0.97	271	262	264	7	4	27	19.2	97.8	255	250	18.5	63.3
	4月	302	301	1,349	1,348	179	367	341	1,171	1,097	319	1.22	0.87	342	336	341	1	0	16	25.4	113.2	330	324	28.2	89.9
5月	202	202	1,003	1,000	194	285	266	899	847	224	1.41	0.90	128	124	125	3	0	16	12.8	63.4	124	121	13.8	43.5	
6月	254	254	1,033	1,032	209	338	269	895	797	366	1.33	0.87	117	108	110	7	1	22	11.3	46.1	110	104	12.3	32.5	
増 減 比	前年同月	7.6	8.1	▲7.4	▲6.9	▲11.4	▲1.2	▲18.7	▲11.6	▲15.8	▲8.5	▲0.12p	▲0.04p	▲18.2	▲18.8	▲19.1	0.0	▲75.0	▲15.4	▲1.5p	▲14.5p	▲19.1	▲20.0p	▲1.1p	▲7.3p
	前月	25.7	25.7	3.0	3.2	7.7	18.6	1.1	▲0.4	▲5.9	63.4	▲0.08p	▲0.03p	▲8.6	▲12.9	▲12.0	133.3	-	37.5	▲1.5p	▲17.3p	▲11.3	▲14.0p	▲1.5p	▲11.0p

(%・P)

一般職業紹介状況(前年同月比) (新規学卒を除き、パートタイムを含む)

(平成27年6月)

項目 年月	1.新規求職 申込件数		2.月間有効 求職者数		3.新規 求人数		4.月間有効 求人数		5.県外 受求人数		6.新規求人 倍率		7.有効求人 倍率		8.就 職 件 数				9.就職率		10.充足率	
	前年同月比 (%)	前年同月比 (%)	前年同月比 (%)	前年同月比 (%)	前年同月比 (%)	臨時・季節	倍	前年同月比 ポイント	倍	前年同月比 ポイント	前年同月比	県内	県外	臨時・季節	前年同月比	前年同月差	新規求職	前年同月差	新規求人	前年同月差		
																					前年同月比	前年同月比
24年度	▲ 14.3	▲ 3.4	16.4	21.3	*	*	0.94	0.25p	0.56	0.11p	19.7	19.7	19.6	*	1.9	12.1	-0.1p	1.6				
25年度	1.3	3.2	23.2	33.7	*	*	1.16	0.22p	0.73	0.17p	24.2	22.8	56.7	*	2.1	9.6	-1.1p	0.6				
26年度	▲ 9.1	▲ 10.3	5.9	6.3	*	*	1.35	0.19p	0.86	0.13p	▲ 3.4	▲ 1.8	▲ 36.1	*	1.0	3.2	▲ 1.1p	▲ 2.8p				
H26年																						
6月	▲ 6.3	▲ 12.2	34.6	25.2	*	*	1.45	0.44	0.91	0.27	17.2	17.2	16.7	-	3.2	12.2	-1.3p	-7.1p				
7月	▲ 0.8	▲ 11.6	15.0	20.5	*	*	1.40	0.19	0.90	0.24	12.7	13.6	0.0	50.0	2.5	5.9	▲ 0.7p	▲ 0.3p				
8月	▲ 10.8	▲ 9.4	6.3	13.6	*	*	1.37	0.22	0.86	0.18	▲ 6.3	▲ 3.3	▲ 80.0	▲ 100.0	0.3	2.2	-1.8p	-2.4p				
9月	2.1	▲ 7.4	▲ 1.9	9.0	*	*	1.28	-0.05p	0.82	0.12	▲ 1.7	▲ 3.5	200.0	-	0.6	▲ 1.8p	▲ 1.2p	0.4				
10月	▲ 31.5	▲ 11.8	▲ 20.5	▲ 4.1	*	*	1.35	0.19p	0.78	0.06p	▲ 8.1	▲ 6.9	▲ 28.6	100.0	0.4p	14.1p	0.5p	8.1p				
11月	▲ 20.9	▲ 12.1	13.6	▲ 2.0	*	*	1.52	0.46p	0.76	0.08p	▲ 20.9	▲ 22.6	25.0	-	▲ 1.0p	0.0p	▲ 3.2p	▲ 13.9p				
12月	▲ 12.6	▲ 12.9	▲ 8.5	▲ 6.2	*	*	1.43	0.06p	0.77	0.06p	▲ 4.1	▲ 6.2	200.0	-	0.9p	4.4p	▲ 0.2p	0.0p				
H27年																						
1月	▲ 22.5	▲ 15.7	31.6	12.6	*	*	2.01	0.83p	0.96	0.24p	▲ 29.6	▲ 27.7	▲ 75.0	▲ 100.0	-1.4p	-3.4p	-4.5p	▲ 14.1p				
2月	2.4	▲ 5.6	▲ 4.8	4.2	*	*	1.10	-0.09p	0.97	0.09p	▲ 4.6	5.1	▲ 85.7	▲ 100.0	0.1p	▲ 1.4p	0.8	2.8				
3月	▲ 4.2	▲ 4.6	8.9	1.8	*	*	1.45	0.17p	0.97	0.06p	3.0	5.2	▲ 41.7	▲ 55.6	1.4p	6.8	▲ 0.3p	▲ 5.3p				
4月	▲ 10.9	▲ 6.3	▲ 4.7	4.3	*	*	1.22	0.08p	0.87	0.09p	▲ 9.8	▲ 9.1	▲ 75.0	▲ 100.0	-0.9p	1.4	▲ 5.4p	▲ 8.0p				
5月	▲ 30.3	▲ 15.5	▲ 26.0	▲ 12.3	*	*	1.41	0.08p	0.90	0.04p	▲ 12.3	▲ 9.4	▲ 62.5	▲ 100.0	0.5p	13.1	0.5	8.2				
6月	7.6	▲ 7.4	▲ 1.2	▲ 11.6	*	*	1.33	-0.12p	0.87	-0.04p	▲ 18.2	▲ 19.1	0.0	▲ 100.0	-1.5p	▲ 14.5p	▲ 1.1p	▲ 7.3p				

産業別・規模別新規求人状況 (新規学卒を除きパートタイムを含む)

(平成27年6月)

項目	求人状況							
	当月		前月		前年同月		増減比	
	H27年6月		H27年5月		H26年6月		増減比	
	計	うち常用	計	うち常用	計	うち常用	前月比	前年同月比
産業別・規模別								
A. 農・林・漁業 (01~04)	4	4	0	0	4	3	—	0.0
C. 鉱業・採石業・砂利採取業 (05)	0	0	0	0	0	0	—	—
D. 建設業 (06~08)	12	12	9	9	9	9	33.3	33.3
E. 製造業 (09~32)	17	17	22	22	37	37	▲ 22.7	▲ 54.1
09. 食料品製造業	4	4	3	3	16	16	33.3	▲ 75.0
10. 飲料・たばこ・飼料製造業	4	4	1	1	0	0	300.0	—
11. 繊維工業	0	0	0	0	0	0	—	—
12. 木材・木製品製造業	0	0	0	0	0	0	—	—
13. 家具・装備品製造業	0	0	0	0	0	0	—	—
14. パルプ・紙・紙加工品製造業	0	0	0	0	0	0	—	—
15. 印刷・同関連業	0	0	1	1	0	0	▲ 100.0	—
16. 化学工業	9	9	17	17	20	20	▲ 47.1	▲ 55.0
17. 石油製品・石炭製品製造業	0	0	0	0	0	0	—	—
18. プラスチック製品製造業	0	0	0	0	0	0	—	—
19. ゴム製品製造業	0	0	0	0	0	0	—	—
21. 窯業・土石製品製造業	0	0	0	0	0	0	—	—
22. 鉄鋼業	0	0	0	0	0	0	—	—
23. 非鉄金属製造業	0	0	0	0	0	0	—	—
24. 金属製品製造業	0	0	0	0	1	1	—	▲ 100.0
25. はん用機械器具製造業	0	0	0	0	0	0	—	—
26. 生産用機械器具製造業	0	0	0	0	0	0	—	—
27. 業務用機械器具製造業	0	0	0	0	0	0	—	—
28. 電子部品・デバイス・電子回路製造業	0	0	0	0	0	0	—	—
29. 電気機械器具製造業	0	0	0	0	0	0	—	—
30. 情報通信機械器具製造業	0	0	0	0	0	0	—	—
31. 輸送用機械器具製造業	0	0	0	0	0	0	—	—
20. 32. その他の製造業	0	0	0	0	0	0	—	—
F. 電気・ガス・熱供給・水道業 (33~36)	0	0	0	0	0	0	—	—
G. 情報通信業 (37~41)	25	5	1	1	4	4	2,400.0	525.0
H. 運輸業 (42~49)	4	4	6	6	4	4	▲ 33.3	0.0
I. 卸売・小売業 (50~61)	32	31	31	17	44	44	3.2	▲ 27.3
J. 金融・保険業 (62~67)	0	0	0	0	0	0	—	—
K. 不動産業、賃貸業 (68. 70)	5	5	7	7	11	11	▲ 28.6	▲ 54.5
L. 学術研究・専門・技術サービス業 (71~74)	2	2	1	1	3	3	100.0	▲ 33.3
M. 宿泊業・飲食サービス業 (75~77)	53	28	49	44	71	67	8.2	▲ 25.4
N. 生活関連サービス業、娯楽業 (78~80)	28	28	10	10	19	19	180.0	47.4
O. 教育、学習支援業 (81. 82)	7	7	1	1	2	2	600.0	250.0
P. 医療、福祉 (83~85)	85	80	110	110	93	87	▲ 22.7	▲ 8.6
Q. 複合サービス事業 (86. 87)	8	1	0	0	6	6	—	33.3
R. サービス業(他に分類されないもの) (88~96)	36	35	18	18	13	13	100.0	176.9
S. T 公務・その他(他に分類されるものを除く)・その他 (97・98・99)	20	10	20	20	22	22	0.0	▲ 9.1
I T関連産業 (*) 合計	25	5	0	0	4	4	—	525.0
合計	338	269	285	266	342	331	18.6	▲ 1.2
規模別								
29人以下	193	172	186	181	160	155	3.8	20.6
30~99人	82	62	54	49	57	54	51.9	43.9
100~299人	33	5	24	15	41	38	37.5	▲ 19.5
300~499人	30	30	21	21	28	28	42.9	7.1
500~999人	0	0	0	0	17	17	—	▲ 100.0
1000人以上	0	0	0	0	39	39	—	▲ 100.0

対前年比 5名以上増加

対前年比 5名以上減少

産業別就職状況(常用)

(平成27年6月)

産業別・規模別	項目	前月		前年同月		増減比		
		H27年6月	H27年5月	H26年6月	前月比	前年同月比		
		計	計	計				
業	A. B. 農・林・漁業(01~04)	1	0	4	—	▲ 75.0		
	C. 鉱業・採石業・砂利採取業(05)	0	0	0	—	—		
	D. 建設業(06~08)	4	4	12	0.0	▲ 66.7		
	E. 製造業(09~32)	3	4	11	▲ 25.0	▲ 72.7		
	09. 食料品製造業	2	2	8	0.0	▲ 75.0		
	10. 飲料・たばこ・飼料製造業	0	1	0	▲ 100.0	—		
	11. 繊維工業	0	0	0	—	—		
	12. 木材・木製品製造業	0	0	0	—	—		
	13. 家具・装備品製造業	0	0	0	—	—		
	14. パルプ・紙・紙加工品製造業	0	0	0	—	—		
	15. 印刷・同関連業	0	0	0	—	—		
	16. 化学工業	1	1	3	0.0	▲ 66.7		
	17. 石油製品・石炭製品製造業	0	0	0	—	—		
	18. プラスチック製品製造業	0	0	0	—	—		
	19. ゴム製品製造業	0	0	0	—	—		
	21. 窯業・土石製品製造業	0	0	0	—	—		
	22. 鉄鋼業	0	0	0	—	—		
	23. 非鉄金属製造業	0	0	0	—	—		
	24. 金属製品製造業	0	0	0	—	—		
	25. はん用機械器具製造業	0	0	0	—	—		
	26. 生産用機械器具製造業	0	0	0	—	—		
	27. 業務用機械器具製造業	0	0	0	—	—		
	28. 電子部品・デバイス・電子回路製造業	0	0	0	—	—		
	29. 電気機械器具製造業	0	0	0	—	—		
	30. 情報通信機械器具製造業	0	0	0	—	—		
	31. 輸送用機械器具製造業	0	0	0	—	—		
	20. 32. その他の製造業	0	0	0	—	—		
	別	F. 電気・ガス・熱供給・水道業(33~36)	0	0	0	—	—	
		G. 情報通信業(37~41)	1	1	1	0.0	0.0	
		H. 運輸業(42~49)	1	1	0	0.0	—	
		I. 卸売・小売業(50~61)	11	5	10	120.0	10.0	
		J. 金融・保険業(62~67)	1	1	0	0.0	—	
K. 不動産業(68. 70)		3	2	6	50.0	▲ 50.0		
L. 学術研究・専門・技術サービス業(71~74)		2	0	0	—	—		
M. 宿泊業・飲食サービス業(75~77)		10	5	20	100.0	▲ 50.0		
N. 生活関連サービス業・娯楽業(78~80)		6	3	5	100.0	20.0		
O. 教育・学習支援業(81. 82)		0	0	0	—	—		
P. 医療・福祉(83~85)		29	30	43	▲ 3.3	▲ 32.6		
Q. 複合サービス事業(86. 87)	1	3	2	▲ 66.7	▲ 50.0			
R. サービス業(他に分類されないもの)(88~96)	9	7	7	28.6	28.6			
S. T. 公務・その他(他に分類されるものを除く)・その他(97・98・99)	26	58	12	▲ 55.2	116.7			
IT関連産業(*) 合計	0	2	1	▲ 100.0	▲ 100.0			
合計	108	124	133	▲ 12.9	▲ 18.8			

前年同月比増加人数5名以上

前年同月比減少人数5名以上

パートタイム職業紹介状況

平成27年6月

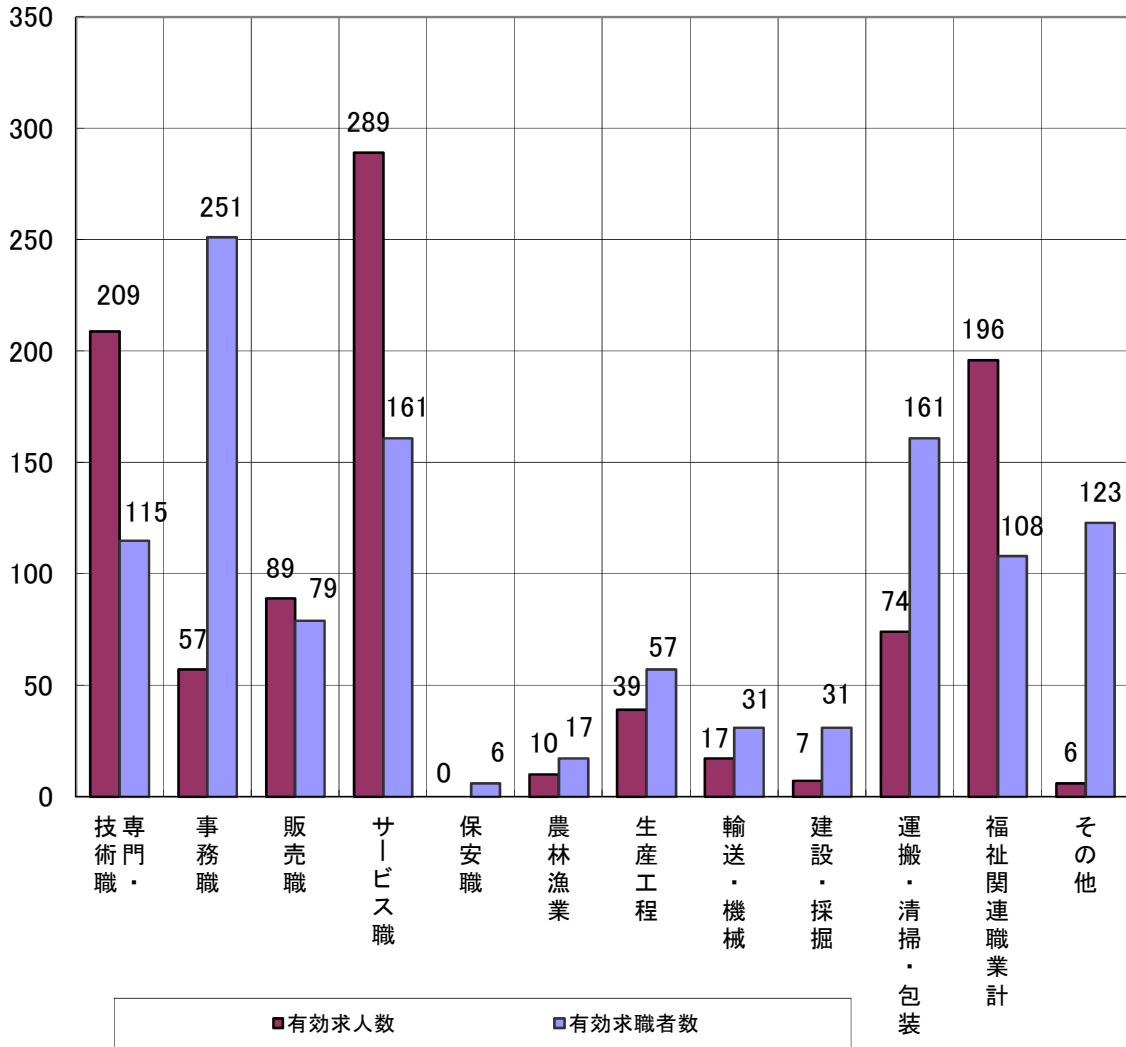
年 月	項目	1. 新規求職 申込件数	2. 月間有効 求職者数	3. 新 規 求 人 数	4. 月間有効 求 人 数	5. 紹 介 件 数	6. 新規求人 倍 率 3/1	7. 有効求人 倍 率 4/2	8. 就 職 件 数	9. 就 職 率		充足数	10. 充 足 率	
										就職件数/月間有 効求職者数×100	就職件数/新規求 職申込件数×100		充足数/月間有 効求人×100	充足数/新規求人 数×100
	平成24年度計	958	4,090	1,316	3,334	2,095	1.37	0.82	510	12.5	53.2	489	14.7	37.2
	平成25年度計	967	4,039	1,666	4,302	1,856	1.72	1.07	589	14.6	60.9	560	13.7	35.4
	平成26年度計	820	3,699	1,494	4,070	1,407	1.82	1.10	492	13.3	60	457	11.2	30.6
	26年度月平均	68	308	125	339	117	*	*	41	*	*	*	*	*
H26年	6月	74	333	147	390	138	1.99	1.17	41	12.3	55.4	40	10.3	27.2
	7月	63	325	139	382	107	2.21	1.18	49	15.1	77.8	48	12.6	34.5
	8月	75	332	116	363	110	1.55	1.09	46	13.9	61.3	44	12.1	37.9
	9月	70	327	125	342	133	1.79	1.05	34	10.4	48.6	33	9.6	26.4
	10月	56	316	96	295	108	1.71	0.93	41	13.0	73.2	40	13.6	41.7
	11月	54	289	111	286	133	2.06	0.99	37	12.8	68.5	32	11.2	28.8
	12月	63	285	108	271	72	1.71	0.95	40	14.0	63.5	38	14.0	35.2
	1月	56	273	152	327	91	2.71	1.20	26	9.5	46.4	26	8.0	17.1
	2月	85	305	138	368	174	1.62	1.21	46	15.1	54.1	45	12.2	32.6
H27年	3月	64	295	167	443	158	2.61	1.50	48	16.3	75.0	43	9.7	25.7
	4月	99	330	113	364	123	1.14	1.10	64	19.4	64.6	53	14.6	46.9
	5月	63	305	119	326	72	1.89	1.07	26	8.5	41.3	23	7.1	19.3
	6月	72	317	110	303	126	1.53	0.96	35	11.0	48.6	32	10.6	29.1
	前年同月比(差)	▲ 2.7	▲ 4.8	▲ 25.2	▲ 22.3	▲ 8.7	-0.46p	-0.21p	▲ 14.6	▲ 1.3p	▲ 6.8p	▲ 20.0p	0.3	1.9
	前月比(差)	14.3	3.9	▲ 7.6	▲ 7.1	75.0	-0.36p	-0.11p	34.6	2.5	7.3p	39.1	3.5	9.8

職業別求人・求職バランスシート

資料8

平成 27年6月

常用のみ(パート含む)



	専門・技術職	事務職	販売職	サービス職	保安職	農林漁業	生産工程	輸送・機械	建設・採掘	運搬・清掃・包装	福祉関連職業計	その他
有効求人人数	209	57	89	289	0	10	39	17	7	74	196	6
有効求職者数	115	251	79	161	6	17	57	31	31	161	108	123
有効求人倍率	1.82	0.23	1.13	1.80	-	0.59	0.68	0.55	0.23	0.46	1.81	0.05