

<b>宮古公共職業安定所</b>	
担	所 長 天願 秀美
	統括職業指導官 大兼久 康弘
当	電 話 72-3329

## 「雇用の動き」平成27年3月

新規求人数は 403人 と前年同月比 8.9% (33人) 増 と前年同月比で2ヶ月ぶりの増。  
 就職件数は 271件 と前年同月比 3.0% (8件) 増 と前年同月比で8ヶ月ぶりの増。

### 1 新規求職申込件数

新規求職申込件数は、277件 と前年同月比 4.2% (12件) 減 となり、2ヶ月ぶりの減となった。  
 前月比では 57.5% (375件) 減 となった。

### 2 月間有効求職者数

月間有効求職者数は、1,413人 と前年同月比 4.6% (68人) 減 となり25ヶ月連続の減となった。  
 前月比では 2.8% (39人) 増 となった。

### 3 新規求人数

新規求人数は、403人 と前年同月比 8.9% (33人) 増 と2ヶ月ぶりの増となった。  
 前月比では 44.0% (317人) 減 となった。

◎新規求人状況を産業別（前年同月比）にみると 《増減5名以上のもの》  
 (増加)

・ 不動産業、賃貸業	12人	<u>300.0% (9人) 増</u>
・ 学術研究、専門・技術サービス業	7人	<u>-% (7人) 増</u>
・ 生活関連サービス業、娯楽業	23人	<u>666.7% (20人) 増</u>
・ 複合サービス事業	25人	<u>733.3% (22人) 増</u>
・ サービス業（他に分類されないもの）	32人	<u>100% (16人) 増</u>
・ 公務・その他	47人	<u>62.1% (18人) 増</u>

(減少)

・ 卸売、小売業	37人	<u>26.0% (13人) 減</u>
・ 宿泊業・飲食サービス業	35人	<u>45.3% (29人) 減</u>
・ 教育、学習支援業	8人	<u>38.5% (5人) 減</u>
・ 医療、福祉	134人	<u>9.5% (14人) 減</u>

#### 4 月間有効求人数

月間有効求人数は、**1,377人**と前年同月比 **1.8% (24人) 増**となり、**3ヶ月連続の増**となった。  
前月比では **3.7% (49人) の増**となった。

#### 5 有効求人倍率

有効求人倍率（原数値）は

**0.97倍**と前年同月比で **0.06ポイントの上昇**となり、**42ヶ月連続の増加**となった。

前月比では、**同ポイント**となった。

#### 6 就職件数

- ・就職件数は、**271件**と前年同月比 **3.0% (8件) の増**となり、**8ヶ月ぶりの増**となった。  
前月比では、**116.8% (146件) の増**となった。
- ・県内就職件数は、**264件**と前年同月比 **5.2% (13件) の増**となり、**2ヶ月連続の増**となった。  
前月比では、**114.6% (141件) の増**となった。
- ・県外就職件数は、**7件**と前年同月比 **41.7% (5件) の減**となった。  
前月比では、**250% (5件) の増**となった。

#### 7 産業別就職状況

就職状況（常用）を産業別（前年同月比）に見ると 《 増減5人以上のもの 》

(増加)

- |          |      |                      |
|----------|------|----------------------|
| ・ 建設業    | 5人   | <b>-% (5人) 増</b>     |
| ・ 公務・その他 | 160人 | <b>16.8% (23人) 増</b> |

(減少)

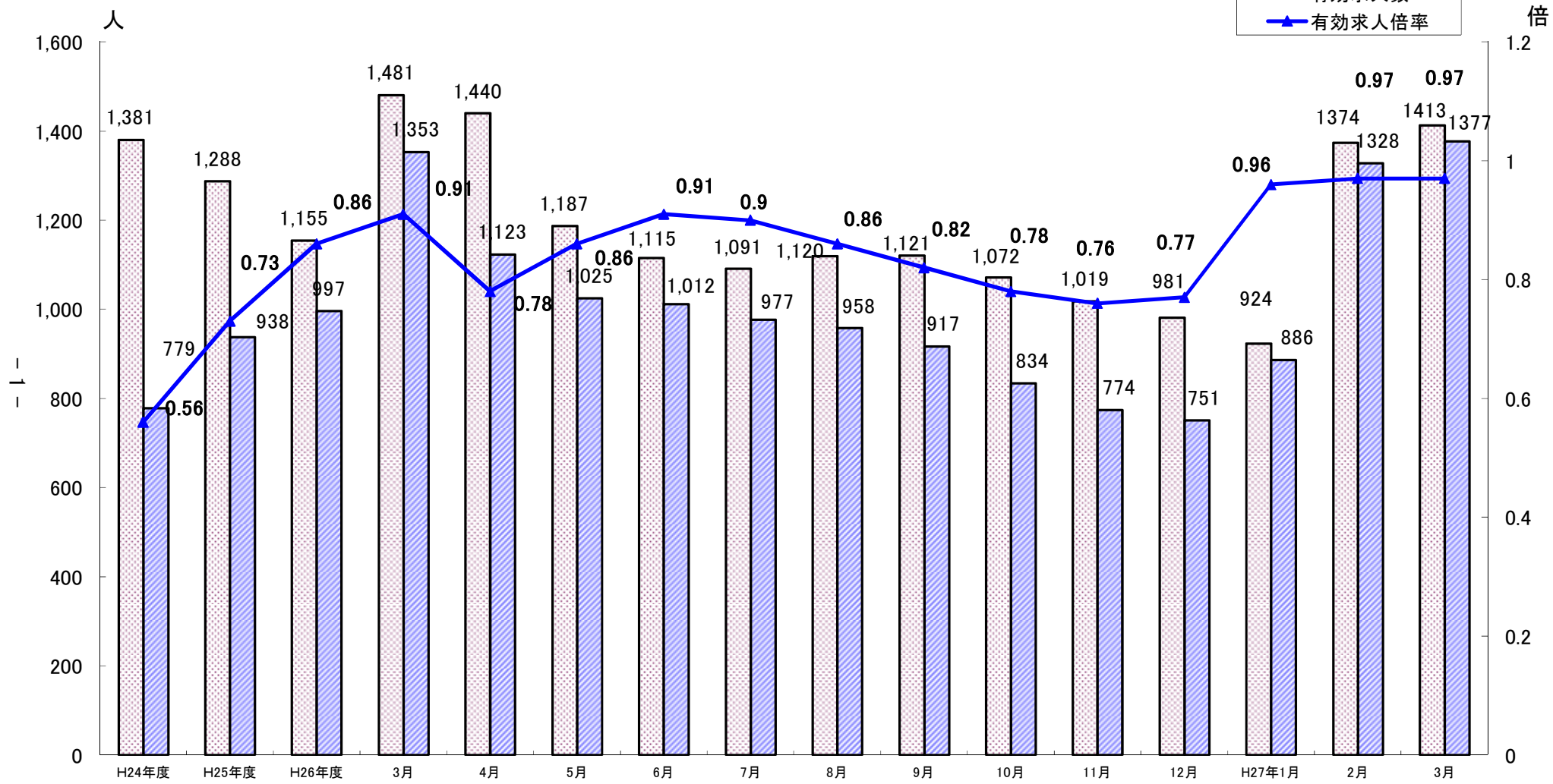
- |                 |     |                      |
|-----------------|-----|----------------------|
| ・ 電気・ガス・熱供給・水道業 | 0人  | <b>100% (7人) 減</b>   |
| ・ 医療、福祉業        | 44人 | <b>18.5% (10人) 減</b> |

# 平成27年3月 ハローワーク宮古 記者発表資料

---

求人・求職・有効求人倍率の推移	1
一般職業紹介状況	2
一般職業紹介状況（前年同月比）	3
産業別・規模別新規求人状況	4
産業別新規求人状況（全数）	5
産業別新規求人状況（前年同月比）	6
パートタイム職業紹介状況	7
求人・求職バランスシート	8
産業別就職状況	9

### 求人・求職・求人倍率の推移



年度平均

一般職業紹介状況 (新規学卒を除き パートタイムを含む)

平成27年3月

項目	A 新規求職 申込件数		B 月間有効求職者数			C 新規求人数		D 月 間 有効求人数		E 他県からの 受求人数		F 紹介 件数	G 求 人 倍 率			H 就 職 件 数					I 就 職 率		J 充足数				
	常 用	常 用	常 用	常 用	(保) 受給者	常 用	常 用	常 用	常 用	臨時・ 季節	臨時・ 季節	F 件数	新 規 C - A	新 規 (参考) C+E - A	有 効 D - B	就 職 件 数	常 用	県 内	県 外	臨 時 ・ 季 節	(保) 一 般 就 職 件 数 の 受 給 者 の 数	H - B × 100	新 規 求 職 者 H - A × 100	充 足 数 - D × 100	新 規 求 人 充 足 数 - C × 100		
																										就 職 率	充 足 率
平成24年度計	3,952	3,873	16,571	16,373	3,182	3,709	3,476	9,350	8,786	*	*	6,196	0.94	*	0.56	1,680	1,466	1,613	67	35	233	10.1	42.5	16.8	42.4		
平成25年度計	3,672	3,607	15,450	15,301	2,840	4,253	4,041	11,258	10,754	*	*	5,271	1.16	*	0.73	1,845	1,692	1,762	83	29	294	11.9	50.2	15.5	41.0		
平成26年度計	3,339	3,308	13,857	13,746	2,634	4,505	4,196	11,962	11,205	*	*	4,651	1.35	*	0.86	1,783	1,692	1,730	53	20	237	12.9	53.4	14.4	38.2		
26年度平均	278	276	1,155	1,146	220	375	350	997	934	*	*	388		*		149	141	144	4	2	20						
対前年度比	▲9.1	▲8.3	▲10.3	▲10.2	▲7.3	5.9	3.8	6.3	4.2	*	*	▲11.8	0.19	*	0.13	▲3.4	0.0	▲1.8	▲36.1	*	▲19.4	0.96	3.15	(1.08)	(2.78)		
26年	3月	289	278	1,481	1,460	186	370	356	1,353	1,324	*	*	454	1.28	*	0.91	263	242	251	12	9	30	17.8	91.0	18.8	68.6	
	4月	339	333	1,440	1,425	210	385	361	1,123	1,091	*	*	401	1.14	*	0.78	379	372	375	4	1	18	26.3	111.8	33.6	97.9	
	5月	290	284	1,187	1,167	227	385	343	1,025	966	*	*	337	1.33	*	0.86	146	139	138	8	4	23	12.3	50.3	13.3	35.3	
	6月	236	235	1,115	1,109	236	342	331	1,012	946	*	*	400	1.45	*	0.91	143	133	136	7	4	26	12.8	60.6	13.4	39.8	
	7月	252	250	1,091	1,084	244	353	341	977	919	*	*	318	1.40	*	0.90	124	114	117	7	3	20	11.4	49.2	12.5	34.6	
	8月	257	256	1,120	1,116	246	353	316	958	894	*	*	329	1.37	*	0.86	119	114	118	1	0	17	10.6	46.3	12.4	33.7	
	9月	244	238	1,121	1,106	258	312	300	917	864	*	*	356	1.28	*	0.82	113	108	110	3	1	27	10.1	46.3	12.1	35.6	
	10月	204	203	1,072	1,063	255	275	262	834	778	*	*	328	1.35	*	0.78	113	108	108	5	2	20	10.5	55.4	12.9	39.3	
	11月	197	194	1,019	1,012	223	300	265	774	717	*	*	292	1.52	*	0.76	87	83	82	5	1	18	8.5	44.2	10.5	27.0	
	12月	188	185	981	971	208	269	243	751	680	*	*	228	1.43	*	0.77	94	81	91	3	0	21	9.6	50.0	11.5	32.0	
	27年	1月	203	201	924	916	192	408	384	886	819	*	*	245	2.01	*	0.96	69	62	68	1	0	7	7.5	34.0	7.3	15.9
		2月	652	652	1,374	1,369	170	720	668	1,328	1,245	*	*	927	1.10	*	0.97	125	116	123	2	0	13	9.1	19.2	9.5	17.5
3月	277	277	1,413	1,408	165	403	382	1,377	1,286	*	*	490	1.45	*	0.97	271	262	264	7	4	27	19.2	97.8	18.5	63.3		
増減比	前年同月	▲4.2	▲0.4	▲4.6	▲3.6	▲11.3	8.9	7.3	1.8	▲2.9	*	*	7.9	0.17	*	0.06p	3.0	8.3	5.2	▲41.7	▲55.6	▲10.0	1.4p	6.8	▲0.3p	▲5.3p	
	前 月	▲57.5	▲57.5	2.8	2.8	▲2.9	▲44.0	▲42.8	3.7	3.3	#VALUE!	#VALUE!	▲47.1	0.35	#VALUE!	0.00	116.8	125.9	114.6	250.0	-	107.7	10.10	78.60	9.00	45.80p	

(%・P)

※E欄の他県からの受求人数は、平成23年4月より広域職業紹介業務の改正及び新システム導入に伴い、計上不可となったため、\*にて表記。  
 ※B欄の(保)受給者については、平成23年6月分より雇用保険受給者実人員で表示(宮古所統計項目について沖縄労働局統計と一致させるため)。

## 一般職業紹介状況(前年同月比) (新規学卒を除き、パートタイムを含む)

(平成27年3月)

項目 年月	1.新規求職 申込件数		2.月間有効 求職者数		3.新規 求人数		4.月間有効 求人数		5. 県外 受求人数		6. 新規求人 倍率		7. 有効求人 倍率		8. 就 職 件 数				9. 就職率		10. 充足率	
	前年同月比 (%)	前年同月比 (%)	前年同月比 (%)	前年同月比 (%)	前年同月比	臨時・季節	前年同月比 倍	ポイント	前年同月比 倍	ポイント	前年同月比	県内	県外	臨時・季節	前年同月差	新規求職	前年同月差	新規求人				
																			前年同月比	前年同月比	前年同月比	前年同月比
24年度	▲ 14.3	▲ 3.4	16.4	21.3	*	*	0.94	0.25p	0.56	0.11p	19.7	19.7	19.6	*	1.9	12.1	-0.1p	1.6				
25年度	1.3	3.2	23.2	33.7	*	*	1.16	0.22p	0.73	0.17p	24.2	22.8	56.7	*	2.1	9.6	-1.1p	0.6				
26年度	▲ 9.1	▲ 10.3	5.9	6.3	*	*	1.35	0.19p	0.86	0.13p	▲ 3.4	▲ 1.8	▲ 36.1	*	1.0	3.2	▲1.1p	▲2.8p				
H26年																						
3月	▲ 13.2	▲ 10.4	17.5	8.6	*	*	1.28	0.33	0.91	0.16	9.1	14.6	▲ 45.5	▲ 57.1	3.2	18.6	1.1p	-1.2p				
4月	▲ 10.3	▲ 11.6	19.6	▲ 4.2	*	*	1.14	0.29	0.78	0.06	▲ 4.8	▲ 2.1	▲ 73.3	▲ 90.9	1.9	6.5	1.4	▲19.2p				
5月	▲ 6.8	▲ 11.3	1.3	13.0	*	*	1.33	0.11	0.86	0.18	▲ 2.7	▲ 3.5	14.3	-	1.1	2.1	-2.1p	-1.5p				
6月	▲ 6.3	▲ 12.2	34.6	25.2	*	*	1.45	0.44p	0.91	0.27	17.2	17.2	16.7	-	3.2	12.2	▲1.3p	▲7.1p				
7月	▲ 0.8	▲ 11.6	15.0	20.5	*	*	1.40	0.19p	0.90	0.24p	12.7	13.6	0.0	50.0	2.5p	5.9p	-0.7p	-0.3p				
8月	▲ 10.8	▲ 9.4	6.3	13.6	*	*	1.37	0.22p	0.86	0.18p	▲ 6.3	▲ 3.3	▲ 80.0	▲ 100.0	0.3	2.2p	▲1.8p	▲2.4p				
9月	2.1	▲ 7.4	▲ 1.9	9.0	*	*	1.28	-0.05p	0.82	0.12p	▲ 1.7	▲ 3.5	200.0	-	0.6p	-1.8p	▲1.2p	0.4p				
10月	▲ 31.5	▲ 11.8	▲ 20.5	▲ 4.1	*	*	1.35	0.19p	0.78	0.06p	▲ 8.1	▲ 6.9	▲ 28.6	100.0	0.4p	14.1p	0.5p	8.1				
11月	▲ 20.9	▲ 12.1	13.6	▲ 2.0	*	*	1.52	0.46p	0.76	0.08p	▲ 20.9	▲ 22.6	25.0	-	-1.0p	0.0	▲3.2p	▲13.9p				
12月	▲ 12.6	▲ 12.9	▲ 8.5	▲ 6.2	*	*	1.43	0.06p	0.77	0.06p	▲ 4.1	▲ 6.2	200.0	-	0.9p	4.4	▲0.2p	0.0				
H27年																						
1月	▲ 22.5	▲ 15.7	31.6	12.6	*	*	2.01	0.83p	0.96	0.24p	▲ 29.6	▲ 27.7	▲ 75.0	▲ 100.0	-1.4p	▲3.4p	▲4.5p	▲14.1p				
2月	2.4	▲ 5.6	▲ 4.8	4.2	*	*	1.10	-0.09p	0.97	0.09p	▲ 4.6	5.1	▲ 85.7	▲ 100.0	0.1p	▲1.4p	0.8	2.8				
3月	▲ 4.2	▲ 4.6	8.9	1.8	*	*	1.45	0.17	0.97	0.06p	3.0	5.2	▲ 41.7	▲ 55.6	1.4p	6.8	▲0.3p	▲5.3p				

産業別・規模別新規求人状況

(新規学卒を除きパートタイムを含む)

資料 3

(平成27年3月)

項目	求人状況							
	当月		前月		前年同月		増減比	
	H27年3月		H27年2月		H26年3月			
	計	うち常用	計	うち常用	計	うち常用	前月比	前年同月比
産業別・規模別								
A. B. 農・林・漁業 (01~04)	2	2	2	0	1	1	0.0	100.0
C. 鉱業・採石業・砂利採取業 (05)	0	0	0	0	0	0	-	-
D. 建設業 (06~08)	11	11	12	12	14	14	▲ 8.3	▲ 21.4
E. 製造業 (09~32)	23	23	18	18	19	19	27.8	21.1
09. 食料品製造業	7	7	2	2	0	0	250.0	-
10. 飲料・たばこ・飼料製造業	2	2	0	0	4	4	-	▲ 50.0
11. 繊維工業	0	0	0	0	0	0	-	-
12. 木材・木製品製造業	0	0	0	0	0	0	-	-
13. 家具・装備品製造業	0	0	0	0	0	0	-	-
14. パルプ・紙・紙加工品製造業	0	0	0	0	0	0	-	-
15. 印刷・同関連業	0	0	0	0	0	0	-	-
16. 化学工業	14	14	14	14	14	14	0.0	0.0
17. 石油製品・石炭製品製造業	0	0	0	0	0	0	-	-
18. プラスチック製品製造業	0	0	0	0	0	0	-	-
19. ゴム製品製造業	0	0	0	0	0	0	-	-
21. 窯業・土石製品製造業	0	0	0	0	0	0	-	-
22. 鉄鋼業	0	0	0	0	0	0	-	-
23. 非鉄金属製造業	0	0	0	0	0	0	-	-
24. 金属製品製造業	0	0	2	2	1	1	▲ 100.0	▲ 100.0
25. はん用機械器具製造業	0	0	0	0	0	0	-	-
26. 生産用機械器具製造業	0	0	0	0	0	0	-	-
27. 業務用機械器具製造業	0	0	0	0	0	0	-	-
28. 電子部品・デバイス・電子回路製造業	0	0	0	0	0	0	-	-
29. 電気機械器具製造業	0	0	0	0	0	0	-	-
30. 情報通信機械器具製造業	0	0	0	0	0	0	-	-
31. 輸送用機械器具製造業	0	0	0	0	0	0	-	-
20. 32. その他の製造業	0	0	0	0	0	0	-	-
F. 電気・ガス・熱供給・水道業 (33~36)	0	0	18	10	0	0	▲ 100.0	-
G. 情報通信業 (37~41)	0	0	20	0	4	4	▲ 100.0	▲ 100.0
H. 運輸業 (42~49)	7	7	7	7	3	3	0.0	133.3
I. 卸売・小売業 (50~61)	37	37	30	26	50	47	23.3	▲ 26.0
J. 金融・保険業 (62~67)	0	0	0	0	0	0	-	-
K. 不動産業、賃貸業 (68. 70)	12	12	9	9	3	3	33.3	300.0
L. 学術研究、専門・技術サービス業 (71~74)	7	7	0	0	0	0	-	-
M. 宿泊業・飲食サービス業 (75~77)	35	35	35	27	64	64	0.0	▲ 45.3
N. 生活関連サービス業、娯楽業 (78~80)	23	23	11	11	3	3	109.1	666.7
O. 教育、学習支援業 (81. 82)	8	7	3	3	13	13	166.7	▲ 38.5
P. 医療、福祉 (83~85)	134	125	137	130	148	143	▲ 2.2	▲ 9.5
Q. 複合サービス事業 (86. 87)	25	15	2	0	3	3	1,150.0	733.3
R. サービス業(他に分類されないもの) (88~96)	32	31	12	11	16	16	166.7	100.0
S. T. 公務・その他(他に分類されるものを除く)・その他 (97・98・99)	47	47	404	404	29	23	▲ 88.4	62.1
I T 関連産業 (*) 合計	0	0	20	0	3	3	▲ 100.0	▲ 100.0
合計	403	382	720	668	370	356	▲ 44.0	8.9
規模別								
29人以下	304	291	363	339	268	260	▲ 16.3	13.4
30~99人	56	51	192	171	56	52	▲ 70.8	0.0
100~299人	12	9	71	71	20	19	▲ 83.1	▲ 40.0
300~499人	31	31	16	9	25	25	93.8	24.0
500~999人	0	0	78	78	0	0	▲ 100.0	-
1000人以上	0	0	0	0	1	0	-	▲ 100.0

▲ 対前年比 5名以上増加  
 ▼ 対前年比 5名以上減少

資料4

産業別新規求人状況(常用)

(新規学卒を除き、パートタイムを含む)

(平成27年3月)

業 別	項 目	H26年												H27年		
		3月	4月	5月	6月	7月	8月	9月	10月	11月	12月	1月	2月	3月		
産 業	A. B. 農・林・漁業(01~04)	1	7	6	3	0	3	4	1	2	1	2	0	2		
	C. 鉱業・採石業・砂利採取業(05)	0	0	0	0	0	0	0	0	0	0	0	0	0		
	D. 建設業(06~08)	14	27	31	9	20	14	15	24	11	20	10	12	11		
	E. 製造業(09~32)	19	26	18	37	28	17	25	27	21	19	23	18	23		
	09. 食料品製造業	0	14	6	16	12	2	3	4	10	7	4	2	7		
	10. 飲料・たばこ・飼料製造業	4	2	0	0	1	2	0	3	1	0	1	0	2		
	11. 繊維工業	0	0	0	0	0	0	0	0	0	1	0	0	0		
	12. 木材・木製品製造業	0	0	0	0	0	0	0	0	0	0	0	0	0		
	13. 家具・装備品製造業	0	0	0	0	0	0	0	0	0	0	0	0	0		
	14. パルプ・紙・紙加工品製造業	0	0	0	0	0	0	0	0	0	0	0	0	0		
	15. 印刷・同関連業	0	0	0	0	0	0	0	0	0	0	0	0	0		
	16. 化学工業	14	7	12	20	11	13	20	17	10	10	18	14	14		
	17. 石油製品・石炭製品製造業	0	0	0	0	0	0	0	0	0	0	0	0	0		
	18. プラスチック製品製造業	0	0	0	0	0	0	0	0	0	0	0	0	0		
	19. ゴム製品製造業	0	0	0	0	0	0	0	0	0	0	0	0	0		
	21. 窯業・土石製品製造業	0	0	0	0	0	0	0	0	0	1	0	0	0		
	22. 鉄鋼業	0	0	0	0	0	0	0	0	0	0	0	0	0		
	23. 非鉄金属製造業	0	0	0	0	0	0	0	0	0	0	0	0	0		
	24. 金属製品製造業	1	3	0	1	4	0	2	3	0	0	0	2	0		
	25. はん用機械器具製造業	0	0	0	0	0	0	0	0	0	0	0	0	0		
	26. 生産用機械器具製造業	0	0	0	0	0	0	0	0	0	0	0	0	0		
	27. 業務用機械器具製造業	0	0	0	0	0	0	0	0	0	0	0	0	0		
	28. 電子部品・デバイス・電子回路製造業*	0	0	0	0	0	0	0	0	0	0	0	0	0		
	29. 電気機械器具製造業	0	0	0	0	0	0	0	0	0	0	0	0	0		
	30. 情報通信機械器具製造業	0	0	0	0	0	0	0	0	0	0	0	0	0		
	31. 輸送用機械器具製造業	0	0	0	0	0	0	0	0	0	0	0	0	0		
	20. 32. その他の製造業	0	0	0	0	0	0	0	0	0	0	0	0	0		
	F. 電気・ガス・熱供給・水道業(33~36)	0	0	0	0	0	0	2	0	0	0	0	10	0		
G. 情報通信業(37~41)	4	23	25	4	11	26	4	2	5	4	3	0	0			
H. 運輸業(42~49)	3	2	15	4	3	3	5	6	1	5	7	7	7			
I. 卸売・小売業(50~61)	47	33	25	44	34	43	41	31	30	24	38	26	37			
J. 金融・保険業(62~67)	0	0	0	0	0	0	0	0	0	0	0	0	0			
K. 不動産業(68. 70)	3	14	1	11	7	3	5	2	6	2	2	9	12			
L. 学術研究・専門・技術サービス業(71~74)	0	2	5	3	1	7	7	0	6	0	1	0	7			
M. 宿泊業・飲食サービス業(75~77)	64	91	71	67	89	52	57	18	47	23	21	27	35			
N. 生活関連サービス業・娯楽業(78~80)	3	18	10	19	23	10	7	4	14	13	16	11	23			
O. 教育・学習支援業(81. 82)	13	7	3	2	0	1	7	1	0	4	1	3	7			
P. 医療・福祉(83~85)	143	81	106	87	93	111	89	71	94	67	88	130	125			
Q. 複合サービス事業(86. 87)	3	1	1	6	3	6	0	0	3	25	1	0	15			
R. サービス業(他に分類されないもの)(88~96)	16	22	13	13	23	4	16	66	15	32	113	11	31			
S. T 公務・その他(他に分類されるものを除く)・その他(97・98・99)	23	7	13	22	6	16	16	9	10	4	58	404	47			
I T 関連産業(*) 合計	3	27	25	4	12	26	2	6	4	3	5	0	0			
合 計	356	361	343	331	341	316	300	262	265	243	384	668	382			

※平成19年11月改訂の「日本標準産業分類」に基づく区分により表章したものを

※平成21年3月以前の対前年同月比については、産業分類改訂による影響のない産業について表章している



資料5

産業別新規求人状況（常用対前年度比）

（平成27年3月）

業 別	項 目	H26年										H27年		
		3月	4月	5月	6月	7月	8月	9月	10月	11月	12月	1月	2月	3月
産 業	A. B. 農・林・漁業(01～04)	▲ 80.0	250.0	20.0	—	▲ 100.0	▲ 40.0	▲ 75.0	▲ 75.0	▲ 60.0	▲ 50.0	100.0	▲ 100.0	100.0
	C. 鉱業・採石業・砂利採取業(05)	—	—	—	—	—	—	—	—	—	—	—	—	—
	D. 建設業(06～08)	▲ 22.2	107.7	72.2	▲ 47.1	▲ 4.8	▲ 67.4	▲ 28.6	▲ 25.0	▲ 50.0	0.0	▲ 9.1	▲ 36.8	▲ 21.4
	E. 製造業(09～32)	0.0	▲ 3.7	▲ 45.5	164.3	7.1	30.8	212.5	17.4	31.3	26.7	▲ 4.2	▲ 5.3	21.1
	09. 食料品製造業	▲ 100.0	600.0	▲ 45.5	433.3	200.0	▲ 66.7	—	▲ 20.0	400.0	—	▲ 33.3	—	0.0
	10. 飲料・たばこ・飼料製造業	300.0	0.0	▲ 100.0	—	▲ 66.7	—	—	—	—	—	0.0	▲ 100.0	▲ 50.0
	11. 繊維工業	—	—	▲ 100.0	▲ 100.0	—	—	—	—	—	—	—	—	—
	12. 木材・木製品製造業	—	—	—	—	—	—	—	—	—	—	—	—	—
	13. 家具・装備品製造業	—	—	—	—	—	—	—	—	—	—	—	—	—
	14. パルプ・紙・紙加工品製造業	—	—	—	—	—	—	—	—	—	—	—	—	—
	15. 印刷・同関連業	—	—	—	—	—	—	—	—	—	—	—	—	—
	16. 化学工業	75.0	▲ 58.8	▲ 40.0	185.7	▲ 38.9	116.7	185.7	21.4	▲ 9.1	▲ 23.1	28.6	55.6	0.0
	17. 石油製品・石炭製品製造業	—	—	—	—	—	—	—	—	—	—	—	—	—
	18. プラスチック製品製造業	—	—	—	—	—	—	—	—	—	—	—	—	—
	19. ゴム製品製造業	—	—	—	—	—	—	—	—	—	—	—	—	—
	21. 窯業・土石製品製造業	—	—	—	—	—	—	—	—	—	—	—	—	—
	22. 鉄鋼業	—	—	—	—	—	—	—	—	—	—	—	—	—
	23. 非鉄金属製造業	—	—	—	—	—	—	—	—	—	—	—	—	—
	24. 金属製品製造業	0.0	▲ 50.0	—	—	100.0	▲ 100.0	100.0	▲ 25.0	▲ 100.0	▲ 100.0	▲ 100.0	▲ 71.4	▲ 100.0
	25. はん用機械器具製造業	—	—	—	—	—	—	—	—	—	—	—	—	—
	26. 生産用機械器具製造業	—	—	—	—	—	—	—	—	—	—	—	—	—
	27. 業務用機械器具製造業	—	—	—	—	—	—	—	—	—	—	—	—	—
	28. 電子部品・デバイス・電子回路製造業*	—	—	—	—	—	—	—	—	—	—	—	—	—
	29. 電気機械器具製造業	—	—	—	—	—	—	—	—	—	—	—	—	—
	30. 情報通信機械器具製造業	—	—	—	—	—	—	—	—	—	—	—	—	—
	31. 輸送用機械器具製造業	—	—	—	—	—	—	—	—	—	—	—	—	—
	32. その他の製造業	—	—	—	—	—	—	—	—	—	—	—	—	—
	F. 電気・ガス・熱供給・水道業(33～36)	▲ 100.0	—	—	▲ 100.0	—	▲ 100.0	—	—	—	—	—	▲ 44.4	—
	G. 情報通信業(37～41)	100.0	91.7	733.3	33.3	▲ 47.6	2,500.0	—	▲ 90.5	25.0	—	▲ 87.0	▲ 100.0	▲ 100.0
	H. 運輸業(42～49)	▲ 40.0	▲ 80.0	87.5	—	▲ 70.0	▲ 57.1	25.0	▲ 40.0	—	400.0	75.0	40.0	133.3
	I. 卸売・小売業(50～61)	17.5	13.8	▲ 45.7	7.3	▲ 2.9	58.6	▲ 30.5	▲ 26.2	▲ 28.6	▲ 42.9	31.0	▲ 39.5	▲ 21.3
	J. 金融・保険業(62～67)	—	—	—	—	—	—	—	—	—	—	—	—	—
K. 不動産業(68. 70)	▲ 50.0	133.3	▲ 85.7	37.5	▲ 30.0	200.0	▲ 50.0	▲ 86.7	20.0	▲ 60.0	▲ 84.6	28.6	300.0	
L. 学術研究・専門・技術サービス業(71～74)	▲ 100.0	▲ 66.7	0.0	▲ 57.1	50.0	400.0	133.3	▲ 100.0	▲ 25.0	▲ 100.0	0.0	▲ 100.0	—	
M. 宿泊業・飲食サービス業(75～77)	20.8	31.9	7.6	91.9	23.3	▲ 2.6	26.7	▲ 76.0	42.4	▲ 41.0	▲ 68.2	▲ 61.4	▲ 45.3	
N. 生活関連サービス業・娯楽業(78～80)	▲ 25.0	38.5	11.1	35.7	9.5	42.9	16.7	▲ 42.9	100.0	333.3	128.6	0.0	666.7	
O. 教育・学習支援業(81. 82)	44.4	40.0	0.0	100.0	—	▲ 80.0	—	▲ 50.0	▲ 100.0	300.0	—	▲ 25.0	▲ 46.2	
P. 医療・福祉(83～85)	58.9	▲ 11.0	8.2	0.0	40.9	14.4	▲ 12.7	▲ 10.1	22.1	▲ 45.1	3.5	35.4	▲ 12.6	
Q. 複合サービス事業(86. 87)	▲ 57.1	▲ 50.0	▲ 80.0	200.0	—	50.0	—	▲ 100.0	▲ 40.0	1,150.0	▲ 91.7	▲ 100.0	400.0	
R. サービス業(他に分類されないもの)(88～96)	166.7	83.3	▲ 43.5	18.2	283.3	▲ 52.9	33.3	842.9	114.3	113.3	1,030.0	10.0	93.8	
S. T 公務・その他(他に分類されるものを除く)・その他(97・98・99)	53.3	▲ 22.2	▲ 31.6	340.0	30.0	▲ 13.6	0.0	▲ 18.2	▲ 60.0	▲ 20.0	728.6	▲ 4.7	104.3	
I T 関連産業（*）合計	▲ 57.1	125.0	316.7	▲ 20.0	▲ 42.9	420.0	▲ 71.4	▲ 76.9	0.0	▲ 25.0	▲ 77.3	▲ 100.0	▲ 100.0	
合 計	26.2	18.0	▲ 1.4	34.6	15.0	6.3	▲ 0.7	▲ 21.6	3.1	▲ 11.0	31.1	▲ 9.9	7.3	

※平成19年11月改訂の「日本標準産業分類」に基づく区分により表章したものと  
 ※平成21年3月以前の対前年同月比については、産業分類改訂による影響のない産業について表章している

## パートタイム職業紹介状況

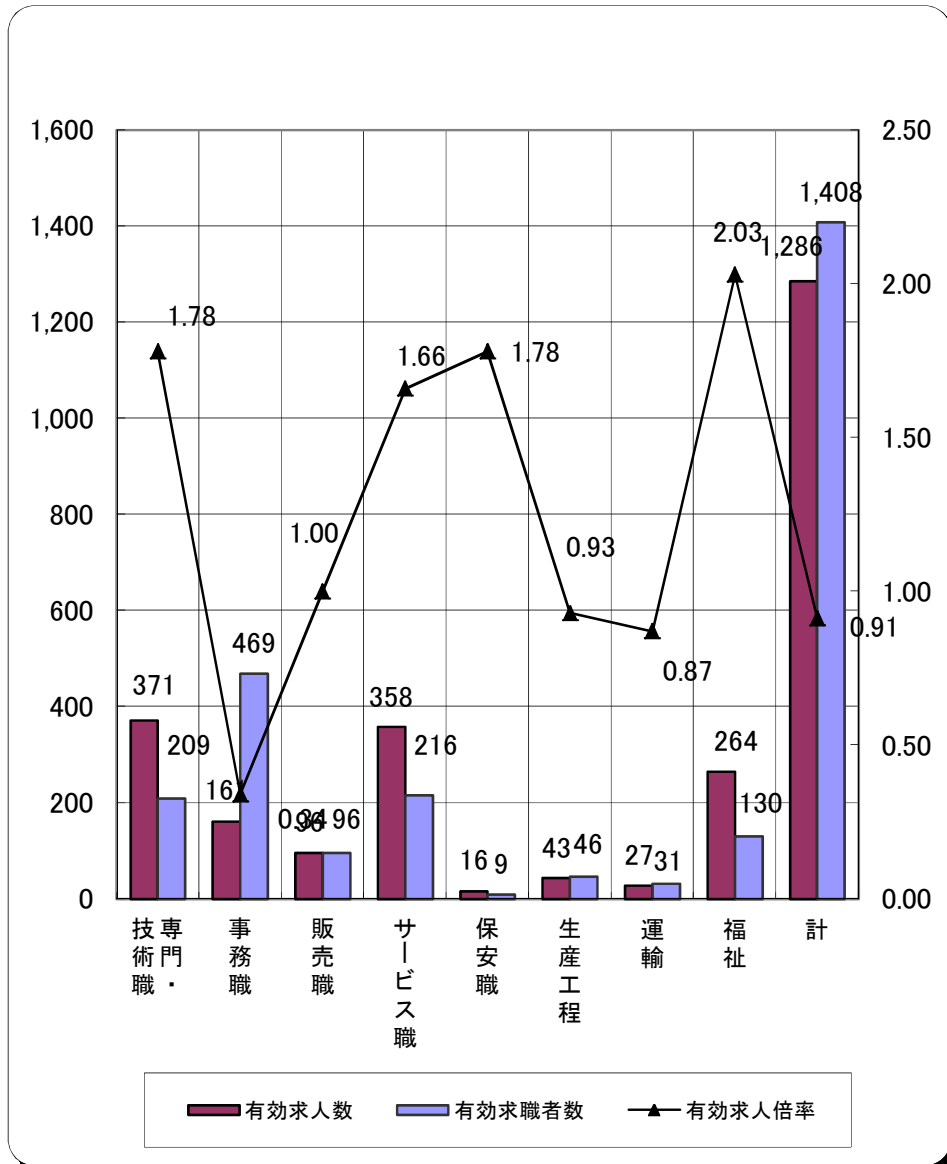
平成27年3月

年 月	項目	1. 新規求職 申込件数	2. 月間有効 求職者数	3. 新 規 求 人 数	4. 月間有効 求 人 数	5. 紹 介 件 数	6. 新規求人 倍 率 3/1	7. 有効求人 倍 率 4/2	8. 就 職 件 数	9. 就 職 率		10. 充 足 率		
										就職件数/月間有 効求職者数×100	就職件数/新規求 職申込件数×100	充足数/月間有効 求人数×100	充足数/新規求人 数×100	
	平成24年度計	958	4,090	1,316	3,334	2,095	1.37	0.82	510	12.5	53.2	14.7	37.2	
	平成25年度計	967	4,039	1,666	4,302	1,856	1.72	1.07	589	14.6	60.9	13.7	35.4	
	平成26年度計	858	3,748	1,574	4,353	1,504	1.83	1.16	507	13.5	59	11.0	30.5	
	26年度月平均	72	312	131	363	125	*	*	42	*	*	*	*	
	対前年度比	▲ 11.3	▲ 7.2	▲ 5.5	1.2	▲ 19.0	0.11	0.10	▲ 13.9	▲ 1.1	▲ 1.8	▲ 2.7	▲ 4.9	
H26年	3月	73	312	184	445	183	2.52	1.43	59	18.9	80.8	12.6	30.4	
	4月	110	334	161	468	167	1.46	1.40	38	11.4	34.5	7.1	20.5	
	5月	88	334	114	418	113	1.30	1.25	61	18.3	69.3	13.9	50.9	
	6月	74	333	147	390	138	1.99	1.17	41	12.3	55.4	10.3	27.2	
	7月	63	325	139	382	107	2.21	1.18	49	15.1	77.8	12.6	34.5	
	8月	75	332	116	363	110	1.55	1.09	46	13.9	61.3	12.1	37.9	
	9月	70	327	125	342	133	1.79	1.05	34	10.4	48.6	9.6	26.4	
	10月	56	316	96	295	108	1.71	0.93	41	13.0	73.2	13.6	41.7	
	11月	54	289	111	286	133	2.06	0.99	37	12.8	68.5	11.2	28.8	
	12月	63	285	108	271	72	1.71	0.95	40	14.0	63.5	14.0	35.2	
	H27年	1月	56	273	152	327	91	2.71	1.20	26	9.5	46.4	8.0	17.1
		2月	85	305	138	368	174	1.62	1.21	46	15.1	54.1	12.2	32.6
3月		64	295	167	443	158	2.61	1.50	48	16.3	75.0	9.7	25.7	
	前年同月比(差)	▲ 12.3	▲ 5.4	▲ 9.2	▲ 0.4	▲ 13.7	0.09p	0.07p	▲ 18.6	-2.6p	-5.8p	-2.9p	-4.7p	
	前月比(差)	▲ 24.7	▲ 3.3	21.0	20.4	▲ 9.2	0.99p	0.29p	4.3	1.2	20.9p	▲ 2.5p	▲ 6.9p	

# 求人・求職バランスシート

平成 27年3月

常用のみ(パート含む)



	専門・ 技術職	事務職	販売職	サービス職	保安職	生産工程	運輸	福祉	計
有効求人数	371	161	96	358	16	43	27	264	1,286
有効求職者数	209	469	96	216	9	46	31	130	1,408
有効求人倍率	1.78	0.34	1.00	1.66	1.78	0.93	0.87	2.03	0.91

※計には、上記に上げた職種以外も含まれています。

## 産業別就職状況(常用)

(平成27年3月)

項目	前 月		前 年 同 月		増減比	
	H27年3月	H27年2月	H26年3月	前月比	前年同月比	
	計	計	計			
産業別・規模別						
A. B. 農・林・漁業(01~04)	1	1	1	0.0	0.0	
C. 鉱業・採石業・砂利採取業(05)	0	0	0	—	—	
D. 建設業(06~08)	5	2	0	150.0	—	
E. 製造業(09~32)	10	2	7	400.0	42.9	
09. 食料品製造業	5	0	2	—	150.0	
10. 飲料・たばこ・飼料製造業	2	0	0	—	—	
11. 繊維工業	0	1	0	▲100.0	—	
12. 木材・木製品製造業	0	0	0	—	—	
13. 家具・装備品製造業	0	0	0	—	—	
14. パルプ・紙・紙加工品製造業	0	0	0	—	—	
15. 印刷・同関連業	0	0	0	—	—	
16. 化学工業	3	1	3	200.0	0.0	
17. 石油製品・石炭製品製造業	0	0	0	—	—	
18. プラスチック製品製造業	0	0	0	—	—	
19. ゴム製品製造業	0	0	0	—	—	
21. 窯業・土石製品製造業	0	0	0	—	—	
22. 鉄鋼業	0	0	0	—	—	
23. 非鉄金属製造業	0	0	0	—	—	
24. 金属製品製造業	0	0	2	—	▲100.0	
25. はん用機械器具製造業	0	0	0	—	—	
26. 生産用機械器具製造業	0	0	0	—	—	
27. 業務用機械器具製造業	0	0	0	—	—	
28. 電子部品・デバイス・電子回路製造業	0	0	0	—	—	
29. 電気機械器具製造業	0	0	0	—	—	
30. 情報通信機械器具製造業	0	0	0	—	—	
31. 輸送用機械器具製造業	0	0	0	—	—	
20. 32. その他の製造業	0	0	0	—	—	
F. 電気・ガス・熱供給・水道業(33~36)	0	0	7	—	▲100.0	
G. 情報通信業(37~41)	1	0	1	—	0.0	
H. 運輸業(42~49)	0	1	0	▲100.0	—	
I. 卸売・小売業(50~61)	10	8	10	25.0	0.0	
J. 金融・保険業(62~67)	0	0	0	—	—	
K. 不動産業(68. 70)	3	3	0	0.0	—	
L. 学術研究・専門・技術サービス業(71~74)	1	1	1	0.0	0.0	
M. 宿泊業・飲食サービス業(75~77)	10	3	11	233.3	▲9.1	
N. 生活関連サービス業・娯楽業(78~80)	2	2	1	0.0	100.0	
O. 教育・学習支援業(81. 82)	4	1	7	300.0	▲42.9	
P. 医療・福祉(83~85)	44	32	54	37.5	▲18.5	
Q. 複合サービス事業(86. 87)	4	4	2	0.0	100.0	
R. サービス業(他に分類されないもの)(88~96)	7	8	3	▲12.5	133.3	
S. T. 公務・その他(他に分類されるものを除く)・その他(97. 98. 99)	160	48	137	233.3	16.8	
IT関連産業(*) 合計	4	1	1	300.0	300.0	
合 計	262	116	242	125.9	8.3	

前年同月比増加人数5名以上

前年同月比減少人数5名以上