

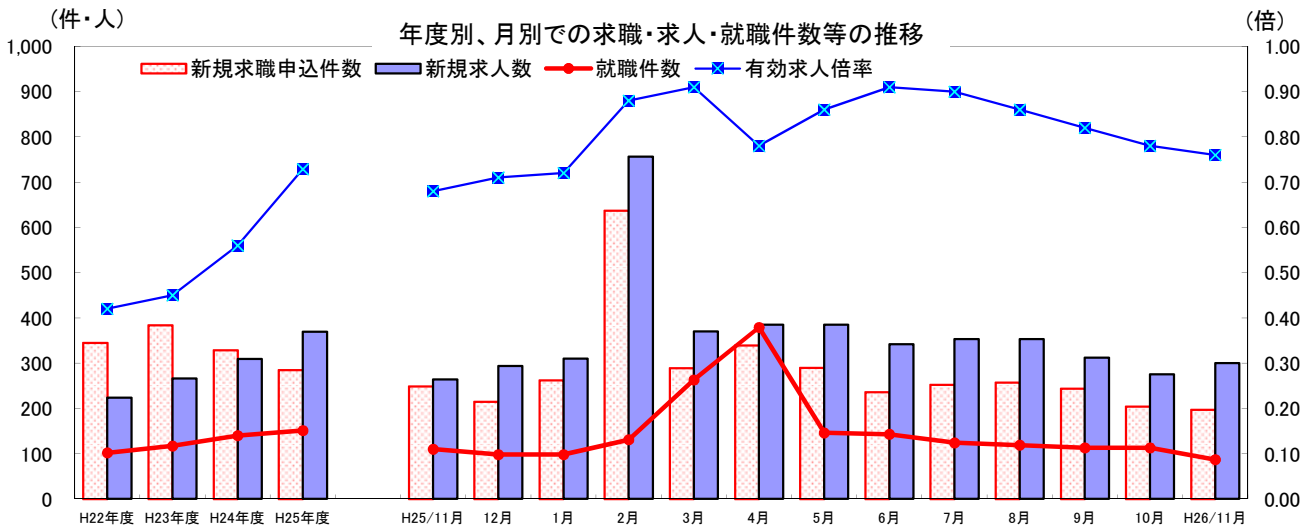
ワイドワイド

業務月報 平成26年11月

※掲載数値は、すべて原数値

宮古公共職業安定所 (ハローワーク宮古)

〒906-0013 宮古島市平良字下里1020
TEL 0980-72-3329
FAX 0980-73-6834



(単位:件・人・倍)

	H22年度 月平均	H23年度 月平均	H24年度 月平均	H25年度 月平均	H25年 11月	12月	1月	2月	3月	4月	5月	6月	7月	8月	9月	10月	H26年 11月
新規求職申込件数	345	384	329	285	249	215	262	637	289	339	290	236	252	257	244	204	197
新規求人数	224	266	309	370	264	294	310	756	370	385	385	342	353	353	312	275	300
就職件数	102	117	140	151	110	98	98	131	263	379	146	143	124	119	113	113	87
有効求人倍率	0.42	0.45	0.56	0.73	0.68	0.71	0.72	0.88	0.91	0.78	0.86	0.91	0.90	0.86	0.82	0.78	0.76

求職

新規求職申込件数は、197件で前年同月比20.9% (52件) 減少した。
月間有効求職者数は、1,019人で前年同月比12.1% (140人) 減少した。

求人

新規求人数は、300人で前年同月比13.6% (36人) 増加した。
月間有効求人数は、774人で前年同月比2.0% (16人) 減少した。

就職

就職件数は、87件で前年同月比20.9% (23件) 減少した。
うち、雇用保険受給者は、18件で前年同月比14.3% (3人) 減少した。

1. 一般職業紹介状況 (学卒を除き、パートタイムを含む)

(単位:件・人・%・倍・P)

項目		計	男	女	前月	対前月 増減比	前年同月	対前年同月 増減比	
求職	A 新規求職申込件数	197	72	125	204	▲ 3.4	249	▲ 20.9	
	常用	194	69	125	203	▲ 4.4	248	▲ 21.8	
	(保)	36	17	19	45	▲ 20.0	59	▲ 39.0	
	B 月間有効求職者数	1,019	443	574	1,072	▲ 4.9	1,159	▲ 12.1	
求人	常用	1,012	436	574	1,063	▲ 4.8	1,157	▲ 12.5	
	(保)	316	135	181	358	▲ 11.7	387	▲ 18.3	
	C 新規求人数	300	*	*	275	9.1	264	13.6	
	常用	265	*	*	262	1.1	257	3.1	
紹介	D 月間有効求人数	774	*	*	834	▲ 7.2	790	▲ 2.0	
	常用	717	*	*	778	▲ 7.8	767	▲ 6.5	
	E 紹介件数	292	101	190	328	▲ 11.0	354	▲ 17.5	
	常用	274	99	174	318	▲ 13.8	341	▲ 19.6	
就職	(保)	55	22	33	63	▲ 12.7	68	▲ 19.1	
	F 就職件数	87	40	73	113	▲ 23.0	110	▲ 20.9	
	常用	83	37	71	108	▲ 23.1	107	▲ 22.4	
	(保)	18	8	10	20	▲ 10.0	21	▲ 14.3	
G 充足数		81	*	*	108	▲ 25.0	108	▲ 25.0	
新規求人倍率		C/A	1.52	*	1.35	0.17	1.06	0.46	
有効求人倍率		D/B	0.76	*	0.78	▲ 0.02	0.68	0.08	
就職率	新規求職	F/A × 100	44.2	55.6	58.4	55.4	▲ 11.2	44.2	0.0
	月間有効	F/B × 100	8.5	9	12.7	10.5	▲ 2.0	9.5	▲ 1.0
充足率	新規求人	G/C × 100	27	*	39.3	▲ 12.3	40.9	▲ 13.9	
	月間有効	G/D × 100	10.5	*	12.9	▲ 2.4	13.7	▲ 3.2	

※ 求職者登録は、性別欄が空欄でも受理可能なため、男女計は一致しない場合もある。

2. 中高年齢者（45歳以上）職業紹介状況（※1. 一般職業紹介状況の内数）

（単位：件・人・％）

項目	全数	55歳以上		前月	対前月増減比	前年同月	対前年同月増減比
		55歳以上	65歳以上				
新規求職申込件数	59	27	5	64	▲ 7.8	76	▲ 22.4
男	26	13	3	24	8.3	33	▲ 21.2
月間有効求職者数	387	213	22	412	▲ 6.1	434	▲ 10.8
男	188	99	13	195	▲ 3.6	206	▲ 8.7
紹介件数	77	20	1	96	▲ 19.8	99	▲ 22.2
男	35	10	1	47	▲ 25.5	47	▲ 25.5
就職件数	17	4	1	32	▲ 46.9	33	▲ 48.5
男	5	1	1	13	▲ 61.5	14	▲ 64.3

3. 障害者職業紹介状況（※1. 一般職業紹介状況の内数）

（単位：件・人・％）

項目	計	身体障害者	知的障害者	精神障害者	その他障害者	前月	対前月増減比	前年同月	対前年同月増減比	
新規求職申込件数	9	5	0	3	1	5	80.0	6	50.0	
紹介件数	6	2	0	4	0	5	20.0	10	▲ 40.0	
就職件数	5	2	0	3	0	6	83.3	6	83.3	
有効登録者数 （月末現在）	計	459	208	140	92	19	456	0.7	400	14.8
有効中の者	217	100	56	51	10	221	▲ 1.8	206	5.3	
就業中の者	212	90	79	35	8	205	3.4	163	30.1	
保留中の者	30	18	5	6	1	30	0.0	31	▲ 3.2	

4. 雇用保険業務関係

（単位：件・人・％）

項目	計	男	女	前月	対前月増減比	前年同月	対前年同月増減比	
離職票提出件数	49	24	25	55	▲ 10.9	66	▲ 25.8	
基本手当	受給者実人員	220	91	129	250	▲ 12.0	231	▲ 4.8
	受給資格決定件数	40	17	23	61	▲ 34.4	68	▲ 41.2
	初回受給者数	35	14	21	48	▲ 27.1	52	▲ 32.7
特例一時金	受給者数	1	1	0	7	14.3	7	14.3
高年齢求職者給付金	受給者数	1	0	1	2	▲ 50.0	0	—
再就職手当	支給実人員	19	6	13	21	▲ 9.5	13	46.2
適用関係	新規適用事業所数	5	*	*	4	25.0	4	25.0
	廃止事業所数	3	*	*	1	300.0	3	100.0
	月末適用事業所数	1,150	*	*	1,147	0.3	1,102	4.4
	資格取得者数	135	59	76	196	▲ 31.1	170	▲ 20.6
	資格喪失者数	109	51	58	160	▲ 31.9	142	▲ 23.2
	月末被保険者数	9,778	5,100	4,678	9,738	0.4	9,410	3.9
離職票交付枚数	70	*	*	95	▲ 26.3	82	▲ 14.6	

※ 基本手当及び再就職手当には、短時間労働被保険者分を含む。

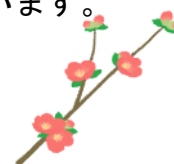
◆雇用保険の不正受給防止についてのお願い◆

雇用保険失業給付金を偽りその他不正行為により受給すると不正受給となり、支給停止となります。

事業主の皆さまには、雇用保険受給中の労働者をお雇いになった場合は、その労働者に就職が決まったことを、必ずハローワークに申告するようご指導願います。

なお、雇用保険被保険者資格取得届は、採用月の翌月10日までにご提出願います。

また、雇用保険給付調査官が支給状況の調査の為に訪問した際は、調査にご協力くださいますようお願いいたします。



職業別常用新規求人・新規求職のバランスシートと充足・就職状況（平成26年11月分）

【職業別・常用（フルタイム及びパート）】

【宮古所】

（単位：人、件、倍、％）

職業	新規 求人 数 ①	新規求職 申込件数 ②	新規 求人 倍率 ①/②	充足 数 ③	充足率 ③/①	就職 件数 ④	就職率 ④/②
職業計	265	194	1.37	78	29.4	83	42.8
A 管理的職業	0	0	—	1	—	0	—
B 専門的・技術的職業	76	21	3.62	13	17.1	12	57.1
07 開発技術者	0	0	—	0	—	0	—
08 製造技術者	0	0	—	0	—	0	—
09 建築・土木・測量技術者	4	1	4.00	0	—	0	—
10 情報処理・通信技術者	1	1	1.00	0	—	0	—
11 その他の技術者	0	0	—	0	—	0	—
12 医師、歯科医師、獣医師、薬剤師	2	0	—	0	—	0	—
13 保健師、助産師、看護師	35	4	8.75	1	2.9	1	25.0
14 医療技術者	4	0	—	0	—	0	—
15 その他の保健医療の職業	3	2	1.50	1	33.3	1	50.0
16 社会福祉の専門的職業	25	11	2.27	8	32.0	8	72.7
22 美術家、デザイナー、写真家、映像撮影者	1	0	—	0	—	0	—
05.06.17～21.23.24その他の専門的職業	1	2	0.50	3	300.0	2	100.0
C 事務的職業	21	57	0.37	18	85.7	20	35.1
25 一般事務の職業	14	57	0.25	16	114.3	18	31.6
26 会計事務の職業	5	0	—	2	40.0	2	—
27 生産関連事務の職業	1	0	—	0	—	0	—
28 営業・販売関連事務の職業	0	0	—	0	—	0	—
29 外勤事務の職業	0	0	—	0	—	0	—
30 運輸、通信事務の職業	1	0	—	0	—	0	—
31 事務用機械操作の職業	0	0	—	0	—	0	—
D 販売の職業	40	15	2.67	6	15.0	6	40.0
32 商品販売の職業	37	13	2.85	4	10.8	4	30.8
33 販売類似の職業	0	0	—	0	—	0	—
34 営業の職業	3	2	1.50	2	66.7	2	100.0
E サービスの職業	76	40	1.90	19	25.0	22	55.0
35 家庭生活支援サービスの職業	2	0	—	1	50.0	1	—
36 介護サービスの職業	13	8	1.63	6	46.2	6	75.0
37 保健医療サービスの職業	5	2	2.50	3	60.0	3	150.0
38 生活衛生サービスの職業	10	0	—	0	—	0	—
39 飲食物調理の職業	13	13	1.00	3	23.1	3	23.1
40 接客・給仕の職業	31	12	2.58	3	9.7	3	25.0
41 住居施設・ビル等の管理の職業	1	2	0.50	2	200.0	2	100.0
42 その他のサービスの職業	1	3	0.33	1	100.0	4	133.3
F 保安の職業	0	1	—	1	—	1	100.0
G 農林漁業の職業	4	3	1.33	4	100.0	4	133.3
H 生産工程の職業	14	11	1.27	3	21.4	4	36.4
49 生産設備制御・監視の職業 （金属材料製造、金属加工、金属溶接・溶断）	0	0	—	0	—	0	—
50 生産設備制御・監視の職業 （金属材料製造、金属加工、金属溶接・溶断を除く）	0	1	—	2	—	2	200.0
51 生産設備制御・監視の職業（機械組立）	0	0	—	0	—	0	—
52 金属材料製造、金属加工、金属溶接・溶断の職業	0	0	—	0	—	0	—
54 製品製造・加工処理の職業 （金属材料製造、金属加工、金属溶接・溶断を除く）	12	4	3.00	1	8.3	1	25.0
57 機械組立の職業	0	2	—	0	—	1	50.0
60 機械整備・修理の職業	0	3	—	0	—	0	—
61 製品検査の職業 （金属材料製造、金属加工、金属溶接・溶断）	0	0	—	0	—	0	—
62 製品検査の職業 （金属材料製造、金属加工、金属溶接・溶断を除く）	0	0	—	0	—	0	—
63 機械検査の職業	0	0	—	0	—	0	—
64 生産関連・生産類似の職業	2	1	2.00	0	—	0	—
I 輸送・機械運転の職業	5	3	1.67	0	—	0	—
65 鉄道運転の職業	0	0	—	0	—	0	—
66 自動車運転の職業	5	2	2.50	0	—	0	—
67 船舶・航空機運転の職業	0	0	—	0	—	0	—
68 その他の輸送の職業	0	0	—	0	—	0	—
69 定置・建設機械運転の職業	0	1	—	0	—	0	—
J 建設・採掘の職業	2	8	0.25	2	100.0	1	12.5
70 建設躯体工事の職業	0	0	—	0	—	0	—
71 建設の職業（建設躯体工事の職業を除く）	0	3	—	2	—	1	33.3
72 電気工事の職業	2	0	—	0	—	0	—
73 土木の職業	0	5	—	0	—	0	—
74 採掘の職業	0	0	—	0	—	0	—
K 運搬・清掃・包装等の職業	27	27	1.00	11	40.7	13	48.1
75 運搬の職業	3	3	1.00	0	—	0	—
76 清掃の職業	18	13	1.38	5	27.8	5	38.5
77 包装の職業	1	1	1.00	2	200.0	2	200.0
78 その他の運搬・清掃・包装等の職業	5	10	0.50	4	80.0	6	60.0
I T 関連職業合計	2	1	2.00	0	—	0	—
福祉関連職業合計 （うち介護関係）	63	21	3.00	12	19.0	12	57.1
分類不能の職業	0	8	—	0	—	0	—

※掲載値は、すべて原数値であり、新規学卒を含んでいません。

※常用とは、雇用契約において雇用期間の定めがないか又は4か月以上の雇用期間が定められているものをいいます。

職業別常用新規求人・新規求職のバランスシートと充足・就職状況(平成26年11月分)

【職業別・常用フルタイムのみ】

【宮古所】

(単位:人、件、倍、%、千円)

職業	新規 求人 数 ①	新規求職 申込件数 ②	新規 求人倍率 ①/②	充足数 ③	充足率 ③/①	就職 件数④	就職率 ④/②	求職希望 賃金 (月給)	求人平均 賃金 (月給)
職業計	160	140	1.14	46	28.8	46	32.9	138	165
A 管理的職業	0	0	—	1	—	0	—	0	0
B 専門的・技術的職業	61	16	3.81	9	14.8	8	50.0	149	195
07 開発技術者	0	0	—	0	—	0	—	0	0
08 製造技術者	0	0	—	0	—	0	—	0	0
09 建築・土木・測量技術者	4	1	4.00	0	—	0	—	130	270
10 情報処理・通信技術者	1	1	1.00	0	—	0	—	180	185
11 その他の技術者	0	0	—	0	—	0	—	0	0
12 医師、歯科医師、獣医師、薬剤師	2	0	—	0	—	0	—	0	282
13 保健師、助産師、看護師	31	2	15.50	1	3.2	1	50.0	165	211
14 医療技術者	4	0	—	0	—	0	—	0	174
15 その他の保健医療の職業	3	2	1.50	1	33.3	1	50.0	200	168
16 社会福祉の専門的職業	14	10	1.40	6	42.9	6	60.0	135	152
22 美術家、デザイナー、写真家、映像撮影者	1	0	—	0	—	0	—	0	150
05.06.17~21.23.24その他の専門的職業	1	0	—	1	100.0	0	—	0	130
C 事務的職業	14	48	0.29	13	92.9	14	29.2	121	141
25 一般事務の職業	7	48	0.15	11	157.1	12	25.0	121	133
26 会計事務の職業	5	0	—	2	40.0	2	—	0	157
27 生産関連事務の職業	1	0	—	0	—	0	—	0	140
28 営業・販売関連事務の職業	0	0	—	0	—	0	—	0	0
29 外勤事務の職業	0	0	—	0	—	0	—	0	0
30 運輸、通信事務の職業	1	0	—	0	—	0	—	0	123
31 事務用機械操作の職業	0	0	—	0	—	0	—	0	0
D 販売の職業	20	10	2.00	2	10.0	2	20.0	125	141
32 商品販売の職業	17	8	2.13	0	—	0	—	119	135
33 販売類似の職業	0	0	—	0	—	0	—	0	0
34 営業の職業	3	2	1.50	2	66.7	2	100.0	150	163
E サービスの職業	44	24	1.83	13	29.5	14	58.3	151	157
35 家庭生活支援サービスの職業	0	0	—	0	—	0	—	0	0
36 介護サービスの職業	8	5	1.60	4	50.0	4	80.0	130	160
37 保健医療サービスの職業	4	1	4.00	2	50.0	2	200.0	120	134
38 生活衛生サービスの職業	10	0	—	0	—	0	—	0	140
39 飲食物調理の職業	9	7	1.29	2	22.2	2	28.6	183	168
40 接客・仕仕の職業	12	8	1.50	3	25.0	3	37.5	147	156
41 住居施設・ビル等の管理の職業	0	1	—	1	—	1	100.0	150	0
42 その他のサービスの職業	1	2	0.50	1	100.0	2	100.0	115	180
F 保安の職業	0	1	—	1	—	1	100.0	130	0
G 農林漁業の職業	2	3	0.67	0	—	0	—	120	136
H 生産工程の職業	8	6	1.33	3	37.5	4	66.7	160	129
49 生産設備制御・監視の職業 (金属材料製造、金属加工、金属溶接・溶断)	0	0	—	0	—	0	—	0	0
50 生産設備制御・監視の職業 (金属材料製造、金属加工、金属溶接・溶断を除く)	0	0	—	2	—	2	—	0	0
51 生産設備制御・監視の職業(機械組立)	0	0	—	0	—	0	—	0	0
52 金属材料製造、金属加工、金属溶接・溶断の職業	0	0	—	0	—	0	—	0	0
54 製品製造・加工処理の職業 (金属材料製造、金属加工、金属溶接・溶断を除く)	6	2	3.00	1	16.7	1	50.0	120	122
57 機械組立の職業	0	2	—	0	—	1	50.0	200	0
60 機械整備・修理の職業	0	2	—	0	—	0	—	140	0
61 製品検査の職業 (金属材料製造、金属加工、金属溶接・溶断)	0	0	—	0	—	0	—	0	0
62 製品検査の職業 (金属材料製造、金属加工、金属溶接・溶断を除く)	0	0	—	0	—	0	—	0	0
63 機械検査の職業	0	0	—	0	—	0	—	0	0
64 生産関連・生産類似の職業	2	0	—	0	—	0	—	0	165
I 輸送・機械運転の職業	5	3	1.67	0	—	0	—	160	170
65 鉄道運転の職業	0	0	—	0	—	0	—	0	0
66 自動車運転の職業	5	2	2.50	0	—	0	—	140	170
67 船舶・航空機運転の職業	0	0	—	0	—	0	—	0	0
68 その他の輸送の職業	0	0	—	0	—	0	—	0	0
69 定置・建設機械運転の職業	0	1	—	0	—	0	—	200	0
J 建設・採掘の職業	2	8	0.25	2	100.0	1	12.5	158	180
70 建設躯体工事の職業	0	0	—	0	—	0	—	0	0
71 建設の職業(建設躯体工事の職業を除く)	0	3	—	2	—	1	33.3	127	0
72 電気工事の職業	2	0	—	0	—	0	—	0	180
73 土木の職業	0	5	—	0	—	0	—	176	0
74 採掘の職業	0	0	—	0	—	0	—	0	0
K 運搬・清掃・包装等の職業	4	15	0.27	2	50.0	2	13.3	142	120
75 運搬の職業	1	3	0.33	0	—	0	—	167	110
76 清掃の職業	1	7	0.14	1	100.0	1	14.3	127	137
77 包装の職業	1	0	—	1	100.0	1	—	0	113
78 その他の運搬・清掃・包装等の職業	1	5	0.20	0	—	0	—	148	120
I T 関連職業合計	2	1	2.00	0	—	0	—	180	168
福祉関連職業合計	48	15	3.20	8	16.7	8	53.3	136	191
(うち介護関係)	16	13	1.23	7	43.8	7	53.8	132	156
分類不能の職業	0	6	—	0	—	0	—	155	0

※掲載値は、すべて原数値であり、新規学卒を含んでいません。

※常用とは、雇用契約において雇用期間の定めがないか又は4か月以上の雇用期間が定められているものをいいます。

職業別常用新規求人・新規求職のバランスシートと充足・就職状況(平成26年11月分)

【職業別・常用パートのみ】

【宮古所】

(単位:人、件、倍、%、十円)

職業	新規 求人 数 ①	新規求職 申込 件数 ②	新規 求人 倍率 ①/②	充足 数 ③	充足 率 ③/①	就職 件数 ④	就職 率 ④/②	求職希望 賃金 (時給)	求人平均 賃金 (時給)
職業計	105	54	1.94	32	30.5	37	68.5	75	82
A 管理的職業	0	0	—	0	—	0	—	0	0
B 専門的・技術的職業	15	5	3.00	4	26.7	4	80.0	97	95
07 開発技術者	0	0	—	0	—	0	—	0	0
08 製造技術者	0	0	—	0	—	0	—	0	0
09 建築・土木・測量技術者	0	0	—	0	—	0	—	0	0
10 情報処理・通信技術者	0	0	—	0	—	0	—	0	0
11 その他の技術者	0	0	—	0	—	0	—	0	0
12 医師、歯科医師、獣医師、薬剤師	0	0	—	0	—	0	—	0	0
13 保健師、助産師、看護師	4	2	2.00	0	—	0	—	110	106
14 医療技術者	0	0	—	0	—	0	—	0	0
15 その他の保健医療の職業	0	0	—	0	—	0	—	0	0
16 社会福祉の専門的職業	11	1	11.00	2	18.2	2	200.0	100	86
22 美術家、デザイナー、写真家、映像撮影者	0	0	—	0	—	0	—	0	0
05.06.17~21.23.24その他の専門的職業	0	2	—	2	—	2	100.0	83	0
C 事務的職業	7	9	0.78	5	71.4	6	66.7	73	89
25 一般事務の職業	7	9	0.78	5	71.4	6	66.7	73	89
26 会計事務の職業	0	0	—	0	—	0	—	0	0
27 生産関連事務の職業	0	0	—	0	—	0	—	0	0
28 営業・販売関連事務の職業	0	0	—	0	—	0	—	0	0
29 外勤事務の職業	0	0	—	0	—	0	—	0	0
30 運輸、通信事務の職業	0	0	—	0	—	0	—	0	0
31 事務用機械操作の職業	0	0	—	0	—	0	—	0	0
D 販売の職業	20	5	4.00	4	20.0	4	80.0	69	69
32 商品販売の職業	20	5	4.00	4	20.0	4	80.0	69	69
33 販売類似の職業	0	0	—	0	—	0	—	0	0
34 営業の職業	0	0	—	0	—	0	—	0	0
E サービスの職業	32	16	2.00	6	18.8	8	50.0	76	87
35 家庭生活支援サービスの職業	2	0	—	1	50.0	1	—	0	130
36 介護サービスの職業	5	3	1.67	2	40.0	2	66.7	98	122
37 保健医療サービスの職業	1	1	1.00	1	100.0	1	100.0	75	75
38 生活衛生サービスの職業	0	0	—	0	—	0	—	0	0
39 飲食物調理の職業	4	6	0.67	1	25.0	1	16.7	73	73
40 接客・給仕の職業	19	4	4.75	0	—	0	—	69	76
41 住居施設・ビル等の管理の職業	1	1	1.00	1	100.0	1	100.0	70	72
42 その他のサービスの職業	0	1	—	0	—	2	200.0	68	0
F 保安の職業	0	0	—	0	—	0	—	0	0
G 農林漁業の職業	2	0	—	4	200.0	4	—	0	87
H 生産工程の職業	6	5	1.20	0	—	0	—	74	69
49 生産設備制御・監視の職業 (金属材料製造、金属加工、金属溶接・溶断)	0	0	—	0	—	0	—	0	0
50 生産設備制御・監視の職業 (金属材料製造、金属加工、金属溶接・溶断を除く)	0	1	—	0	—	0	—	90	0
51 生産設備制御・監視の職業(機械組立)	0	0	—	0	—	0	—	0	0
52 金属材料製造、金属加工、金属溶接・溶断の職業	0	0	—	0	—	0	—	0	0
54 製品製造・加工処理の職業 (金属材料製造、金属加工、金属溶接・溶断を除く)	6	2	3.00	0	—	0	—	68	69
57 機械組立の職業	0	0	—	0	—	0	—	0	0
60 機械整備・修理の職業	0	1	—	0	—	0	—	0	0
61 製品検査の職業 (金属材料製造、金属加工、金属溶接・溶断)	0	0	—	0	—	0	—	0	0
62 製品検査の職業 (金属材料製造、金属加工、金属溶接・溶断を除く)	0	0	—	0	—	0	—	0	0
63 機械検査の職業	0	0	—	0	—	0	—	0	0
64 生産関連・生産類似の職業	0	1	—	0	—	0	—	70	0
I 輸送・機械運転の職業	0	0	—	0	—	0	—	0	0
65 鉄道運転の職業	0	0	—	0	—	0	—	0	0
66 自動車運転の職業	0	0	—	0	—	0	—	0	0
67 船舶・航空機運転の職業	0	0	—	0	—	0	—	0	0
68 その他の輸送の職業	0	0	—	0	—	0	—	0	0
69 定置・建設機械運転の職業	0	0	—	0	—	0	—	0	0
J 建設・採掘の職業	0	0	—	0	—	0	—	0	0
70 建設躯体工事の職業	0	0	—	0	—	0	—	0	0
71 建設の職業(建設躯体工事の職業を除く)	0	0	—	0	—	0	—	0	0
72 電気工事の職業	0	0	—	0	—	0	—	0	0
73 土木の職業	0	0	—	0	—	0	—	0	0
74 採掘の職業	0	0	—	0	—	0	—	0	0
K 運搬・清掃・包装等の職業	23	12	1.92	9	39.1	11	91.7	70	74
75 運搬の職業	2	0	—	0	—	0	—	0	68
76 清掃の職業	17	6	2.83	4	23.5	4	66.7	70	75
77 包装の職業	0	1	—	1	—	1	100.0	70	0
78 その他の運搬・清掃・包装等の職業	4	5	0.80	4	100.0	6	120.0	70	74
IT関連職業合計	0	0	—	0	—	0	—	0	0
福祉関連職業合計	15	6	2.50	4	26.7	4	66.7	103	109
(うち介護関係)	11	4	2.75	4	36.4	4	100.0	99	110
分類不能の職業	0	2	—	0	—	0	—	69	0

※掲載値は、すべて原数値であり、新規学卒を含んでいません。

※常用とは、雇用契約において雇用期間の定めがないか又は4か月以上の雇用期間が定められているものをいいます。