

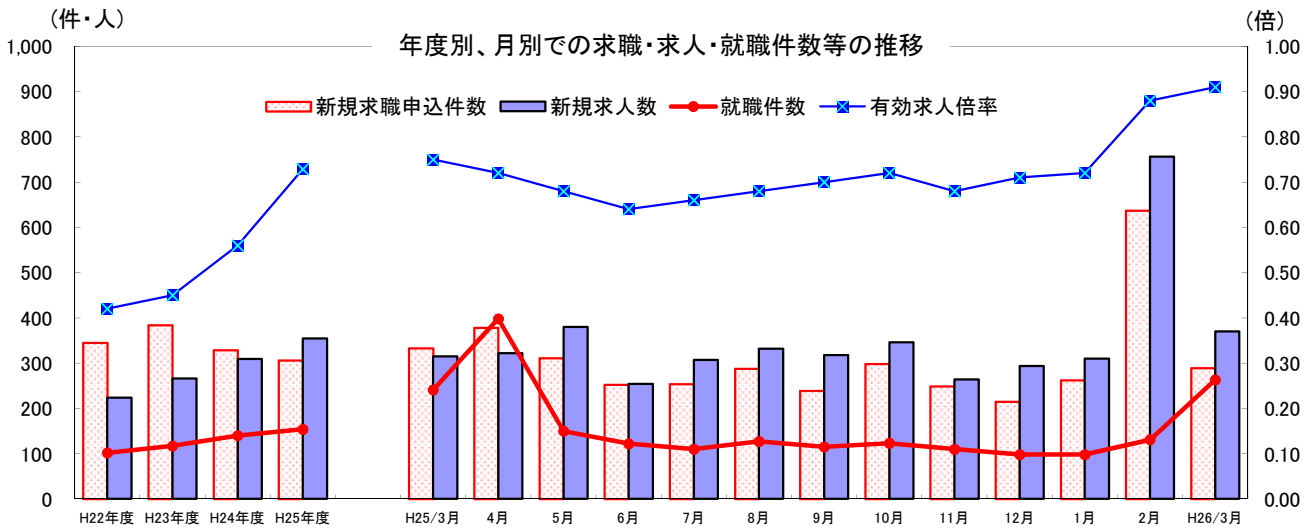
# ワイドワイド

業務月報 平成26年3月

※掲載数値は、すべて原数値

## 宮古公共職業安定所 (ハローワーク宮古)

〒906-0013 宮古島市平良字下里1020  
TEL 0980-72-3329  
FAX 0980-73-6834



(単位: 件・人・倍)

	H22年度 月平均	H23年度 月平均	H24年度 月平均	H25年度 月平均	H25年 3月	4月	5月	6月	7月	8月	9月	10月	11月	12月	1月	2月	H26年 3月
新規求職申込件数	345	384	329	306	333	378	311	252	254	288	239	298	249	215	262	637	289
新規求人数	224	266	309	354	315	322	380	254	307	332	318	346	264	294	310	756	370
就職件数	102	117	140	154	241	398	150	122	110	127	115	123	110	98	98	131	263
有効求人倍率	0.42	0.45	0.56	0.73	0.75	0.72	0.68	0.64	0.66	0.68	0.70	0.72	0.68	0.71	0.72	0.88	0.91

### 求職

新規求職申込件数は、289件で前年同月比13.2% (44件) 減少した。  
月間有効求職者数は、1,481人で前年同月比10.4% (171人) 減少した。

### 求人

新規求人数は、370人で前年同月比17.5% (55人) 増加した。  
月間有効求人数は、1,353人で前年同月比8.6% (107人) 増加した。

### 就職

就職件数は、263件で前年同月比9.1% (22件) 増加した。  
うち、雇用保険受給者は、30件で前年同月比3.2% (1件) 減少した。

## 1. 一般職業紹介状況 (学卒を除き、パートタイムを含む)

(単位: 件・人・%・倍・P)

項目	計	男	女	前月	対前月 増減比	前年同月	対前年同月 増減比	
求職	A 新規求職申込件数	289	104	185	637	▲ 54.6	333 ▲ 13.2	
	常用	278	93	185	637	▲ 56.4	321 ▲ 13.4	
	(保)	34	14	20	49	▲ 30.6	53 ▲ 35.8	
	B 月間有効求職者数	1,481	532	948	1,456	1.7	1,652 ▲ 10.4	
求人	常用	1,460	512	947	1,450	0.7	1,615 ▲ 9.6	
	(保)	310	125	185	326	▲ 4.9	332 ▲ 6.6	
	C 新規求人数	370	*	*	756	▲ 51.1	315 17.5	
	常用	356	*	*	741	▲ 52.0	282 26.2	
紹介	D 月間有効求人数	1,353	*	*	1,275	6.1	1,246 8.6	
	常用	1,324	*	*	1,242	6.6	1,175 12.7	
	E 紹介件数	454	147	307	920	▲ 50.7	588 ▲ 22.8	
	常用	426	130	296	885	▲ 51.9	514 ▲ 17.1	
就職	(保)	79	24	55	140	▲ 43.6	91 ▲ 13.2	
	F 就職件数	263	61	202	131	100.8	241 9.1	
	常用	242	49	193	114	112.3	204 18.6	
	(保)	30	8	22	30	0.0	31 ▲ 3.2	
G 充足数	254	*	*	111	128.8	220 15.5		
新規求人倍率	C/A	1.28	*	*	1.19	0.09	0.95 0.33	
有効求人倍率	D/B	0.91	*	*	0.88	0.03	0.75 0.16	
就職率	新規求職	F/A × 100	91	58.7	109.2	20.6	70.4	72.4 18.6
	月間有効	F/B × 100	17.8	11.5	21.3	9	8.8	14.6 3.2
充足率	新規求人	G/C × 100	68.6	*	*	14.7	53.9	69.8 ▲ 1.2
	月間有効	G/D × 100	18.8	*	*	8.7	10.1	17.7 1.1

※ 求職者登録は、性別欄が空欄でも受理可能なため、男女計は一致しない場合もある。

2. 中高年齢者（45歳以上）職業紹介状況（※1. 一般職業紹介状況の内数）

（単位：件・人・％）

項目	全数	55歳以上		前月	対前月増減比	前年同月	対前年同月増減比
		55歳以上	65歳以上				
新規求職申込件数	80	41	8	219	▲ 63.5	98	▲ 18.4
男	36	18	3	37	▲ 2.7	33	9.1
月間有効求職者数	538	239	24	543	▲ 0.9	610	▲ 11.8
男	208	111	12	203	2.5	219	▲ 5.0
紹介件数	108	50	6	276	▲ 60.9	157	▲ 31.2
男	53	26	2	54	▲ 1.9	46	15.2
就職件数	86	26	2	39	120.5	65	32.3
男	20	8	2	16	25.0	16	25.0

3. 障害者職業紹介状況（※1. 一般職業紹介状況の内数）

（単位：件・人・％）

項目	計	身体障害者	知的障害者	精神障害者	その他障害者	前月	対前月増減比	前年同月	対前年同月増減比
新規求職申込件数	7	2	3	0	2	5	40.0	6	16.7
紹介件数	9	2	4	1	2	8	12.5	6	50.0
就職件数	8	2	2	4	0	13	▲ 38.5	3	266.7
有効登録者数 （月末現在）	417	197	127	78	15	412	1.2	374	11.5
計	417	197	127	78	15	412	1.2	374	11.5
有効中の者	199	95	52	44	8	201	▲ 1.0	201	▲ 1.0
就業中の者	188	84	70	28	6	181	3.9	141	33.3
保留中の者	30	18	5	6	1	30	0.0	32	▲ 6.3

H25/2月

4. 雇用保険業務関係

（単位：件・人・％）

項目	計	男	女	前月	対前月増減比	前年同月	対前年同月増減比	
離職票提出件数	38	17	21	52	▲ 26.9	58	▲ 34.5	
基本手当	受給者実人員	181	78	103	203	▲ 10.8	200	▲ 9.5
	受給資格決定件数	31	15	16	55	▲ 43.6	58	▲ 46.6
	初回受給者数	31	13	18	45	▲ 31.1	32	▲ 3.1
特例一時金	受給者数	0	0	0	5	—	0	—
高年齢求職者給付金	受給者数	1	0	1	1	0.0	1	0.0
再就職手当	支給実人員	12	6	6	20	▲ 40.0	12	0.0
適用関係	新規適用事業所数	5	*	*	1	400.0	8	▲ 37.5
	廃止事業所数	3	*	*	1	200.0	1	300.0
	月末適用事業所数	1,111	*	*	1,108	0.3	1,095	1.5
	資格取得者数	142	49	93	123	15.4	150	▲ 5.3
	資格喪失者数	131	52	79	107	22.4	152	▲ 13.8
	月末被保険者数	9,518	4,973	4,545	9,508	0.1	9,195	3.5
離職票交付枚数	88	*	*	62	41.9	99	▲ 11.1	

※ 基本手当及び再就職手当には、短時間労働被保険者分を含む。

## ◆雇用保険の不正受給防止についてのお願い◆

雇用保険失業給付金を偽りその他不正行為により受給すると不正受給となり、支給停止となります。

事業主の皆さまには、雇用保険受給中の労働者をお雇いになった場合は、その労働者に就職が決まったことを、必ずハローワークに申告するようご指導願います。

なお、雇用保険被保険者資格取得届は、採用月の翌月10日までにご提出願います。

また、雇用保険給付調査官が支給状況の調査の為に訪問した際は、調査にご協力くださいますようお願いいたします。

沖縄労働局・ハローワーク宮古

