

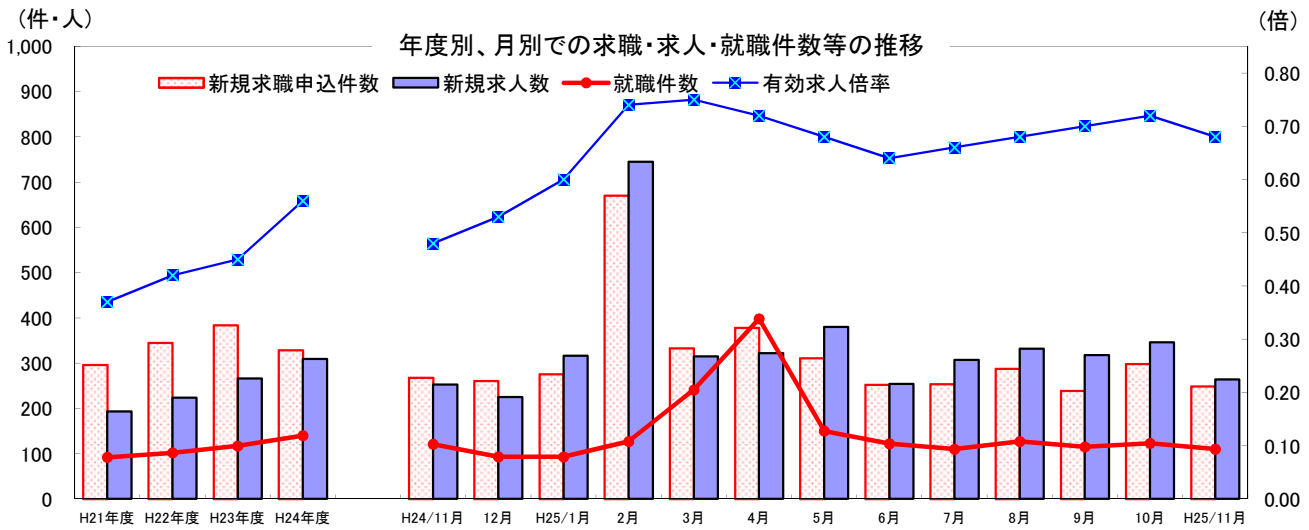
ワイドワイド

業務月報 平成25年11月

※掲載数値は、すべて原数値

宮古公共職業安定所 (ハローワーク宮古)

〒906-0013 宮古島市平良字下里1020
TEL 0980-72-3329
FAX 0980-73-6834



(単位:件・人・倍)

	H21年度 月平均	H22年度 月平均	H23年度 月平均	H24年度 月平均	H24年 11月	H25年 12月	H25年 1月	H25年 2月	H25年 3月	H25年 4月	H25年 5月	H25年 6月	H25年 7月	H25年 8月	H25年 9月	H25年 10月	H25年 11月
新規求職申込件数	296	345	384	329	268	261	276	670	333	378	311	252	254	288	239	298	249
新規求人数	193	224	266	309	253	225	316	745	315	322	380	254	307	332	318	346	264
就職件数	92	102	117	140	121	93	93	127	241	398	150	122	110	127	115	123	110
有効求人倍率	0.37	0.42	0.45	0.56	0.48	0.53	0.60	0.74	0.75	0.72	0.68	0.64	0.66	0.68	0.70	0.72	0.68

求職

新規求職申込件数は、249件で前年同月比7.1%(19件)減少した。
月間有効求職者数は、1,159人で前年同月比8.7%(110人)減少した。

求人

新規求人数は、264人で前年同月比4.3%(11人)増加した。
月間有効求人数は、790人で前年同月比29.1%(178人)増加した。

就職

就職件数は、110件で前年同月比9.1%(11件)減少した。
うち、雇用保険受給者は、21件で前年同月比31.3%(5件)増加した。

1. 一般職業紹介状況 (学卒を除き、パートタイムを含む)

(単位:件・人・%・倍・P)

項目		計	男	女	前月	対前月 増減比	前年同月	対前年同月 増減比	
求職	A 新規求職申込件数	249	82	167	298	▲ 16.4	268	▲ 7.1	
	常用	248	81	167	289	▲ 14.2	253	▲ 2.0	
	(保)	59	18	41	66	▲ 10.6	51	▲ 15.7	
	B 月間有効求職者数	1,159	477	682	1,215	▲ 4.6	1,269	▲ 8.7	
求人	C 新規求人数	264	*	*	346	▲ 23.7	253	4.3	
	常用	257	*	*	334	▲ 23.1	240	7.1	
	(保)	767	*	*	843	▲ 9.0	592	29.6	
	D 月間有効求人数	790	*	*	870	▲ 9.2	612	29.1	
紹介	E 紹介件数	354	122	232	361	▲ 1.9	392	▲ 9.7	
	常用	341	117	224	341	0.0	350	▲ 2.6	
	(保)	68	30	38	60	13.3	56	21.4	
	就職	F 就職件数	110	43	67	123	▲ 10.6	121	▲ 9.1
常用		107	42	65	110	▲ 2.7	102	4.9	
(保)		21	10	11	23	▲ 8.7	16	31.3	
G 充足数		108	*	*	108	0.0	97	11.3	
新規求人倍率	C/A	1.06	*	*	1.16	▲ 0.10	0.94	0.12	
有効求人倍率	D/B	0.68	*	*	0.72	▲ 0.04	0.48	0.20	
就職率	新規求職	F/A × 100	44.2	52.4	40.1	41.3	2.9	45.1	▲ 0.9
	月間有効	F/B × 100	9.5	9.0	9.8	10.1	▲ 0.6	9.5	0.0
充足率	新規求人	G/C × 100	40.9	*	*	31.2	9.7	38.3	2.6
	月間有効	G/D × 100	13.7	*	*	12.4	1.3	15.8	▲ 2.1

※ 求職者登録は、性別欄が空欄でも受理可能なため、男女計は一致しない場合もある。

2. 中高年齢者（45歳以上）職業紹介状況（※1. 一般職業紹介状況の内数）

（単位：件・人・％）

項目	全数	55歳以上		前月	対前月増減比	前年同月	対前年同月増減比
		55歳以上	65歳以上				
新規求職申込件数	76	40	10	77	▲ 1.3	81	▲ 6.2
男	33	19	6	33	0.0	34	▲ 2.9
月間有効求職者数	434	219	21	448	▲ 3.1	476	▲ 8.8
男	206	112	11	219	▲ 5.9	222	▲ 7.2
紹介件数	99	39	2	89	11.2	120	▲ 17.5
男	47	19	1	36	30.6	48	▲ 2.1
就職件数	33	16	0	21	57.1	41	▲ 19.5
男	14	5	0	8	75.0	21	▲ 33.3

3. 障害者職業紹介状況（※1. 一般職業紹介状況の内数）

（単位：件・人・％）

項目	計	身体障害者	知的障害者	精神障害者	その他障害者	前月	対前月増減比	前年同月	対前年同月増減比	
										新規求職申込件数
紹介件数	10	4	3	2	1	14	▲ 28.6	6	66.7	
就職件数	6	1	4	1	0	6	0.0	0	-	
有効登録者数	計	400	191	122	75	12	397	0.8	367	9.0
（月末現在）	有効中の者	206	97	55	48	6	200	3.0	196	5.1
	就業中の者	163	75	62	21	5	166	▲ 1.8	140	16.4
	保留中の者	31	19	5	6	1	31	0.0	31	0.0

4. 雇用保険業務関係

（単位：件・人・％）

項目	計	男	女	前月	対前月増減比	前年同月	対前年同月増減比	
								離職票提出件数
基本手当	受給者実人員	224	86	138	253	▲ 11.5	236	▲ 5.1
	受給資格決定件数	68	24	44	77	▲ 11.7	66	3.0
	初回受給者数	52	18	34	50	4.0	53	▲ 1.9
特例一時金	受給者数	7	7	0	13	53.8	11	▲ 36.4
高年齢求職者給付金	受給者数	0	0	0	3	▲ 100.0	2	▲ 100.0
再就職手当	支給実人員	13	4	9	25	▲ 48.0	13	0.0
適用関係	新規適用事業所数	4	*	*	3	33.3	8	▲ 50.0
	廃止事業所数	3	*	*	2	50.0	0	-
	月末適用事業所数	1,102	*	*	1,101	0.1	1,086	1.5
	資格取得者数	170	83	87	243	▲ 30.0	186	▲ 8.6
	資格喪失者数	142	55	87	228	▲ 37.7	147	▲ 3.4
	月末被保険者数	9,410	4,976	4,434	9,382	0.3	9,149	2.9
離職票交付枚数	82	*	*	134	▲ 38.8	85	▲ 3.5	

※ 基本手当及び再就職手当には、短時間労働被保険者分を含む。

◆雇用保険の不正受給防止についてのお願い◆

雇用保険失業給付金を偽りその他不正行為により受給すると不正受給となり、支給停止となります。

事業主の皆さまには、雇用保険受給中の労働者をお雇いになった場合は、その労働者に就職が決まったことを、必ずハローワークに申告するようご指導願います。

なお、雇用保険被保険者資格取得届は、採用月の翌月10日までにご提出願います。

また、雇用保険給付調査官が支給状況の調査の為に訪問した際は、調査にご協力くださいますようお願いいたします。

沖縄労働局・ハローワーク宮古

