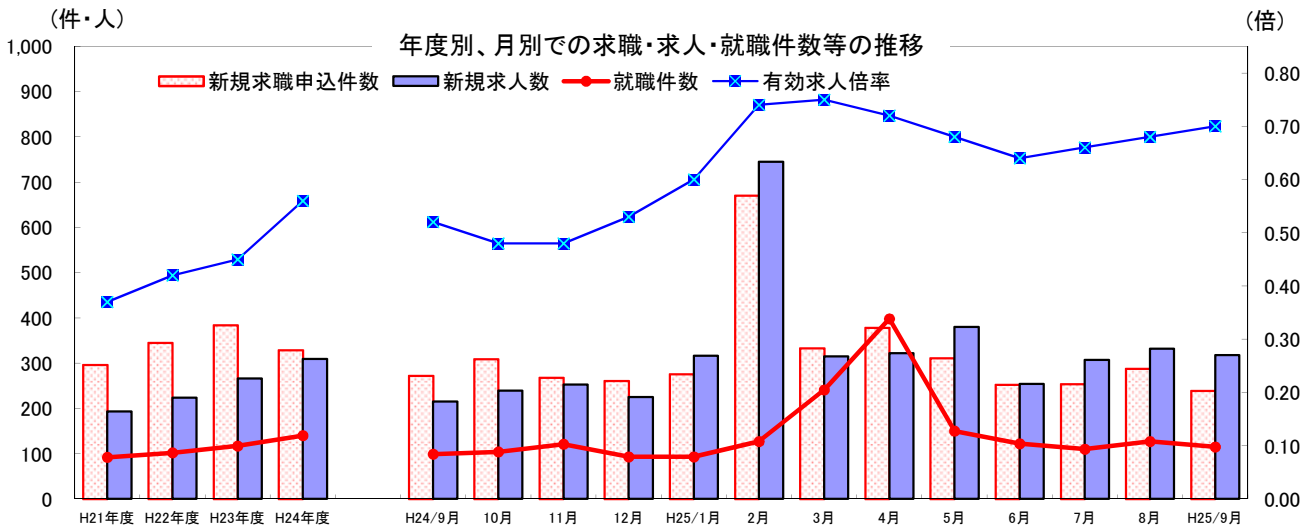


ワイドワイド

業務月報 平成25年9月 ※掲載数値は、すべて原数値

宮古公共職業安定所 (ハローワーク宮古)

〒906-0013 宮古島市平良字下里1020
TEL 0980-72-3329
FAX 0980-73-6834



(単位: 件・人・倍)

	H21年度 月平均	H22年度 月平均	H23年度 月平均	H24年度 月平均	H24年 9月	10月	11月	12月	H25年 1月	2月	3月	4月	5月	6月	7月	8月	H25年 9月
新規求職申込件数	296	345	384	329	272	309	268	261	276	670	333	378	311	252	254	288	239
新規求人数	193	224	266	309	215	239	253	225	316	745	315	322	380	254	307	332	318
就職件数	92	102	117	140	99	104	121	93	93	127	241	398	150	122	110	127	115
有効求人倍率	0.37	0.42	0.45	0.56	0.52	0.48	0.48	0.53	0.60	0.74	0.75	0.72	0.68	0.64	0.66	0.68	0.70

求職

新規求職申込件数は、239件で前年同月比12.1% (33件) 減少した。
月間有効求職者数は、1,210人で前年同月比4.6% (58人) 減少した。

求人

新規求人数は、318人で前年同月比47.9% (103人) 増加した。
月間有効求人数は、841人で前年同月比28.0% (184人) 増加した。

就職

就職件数は、115件で前年同月比16.2% (16件) 増加した。
うち、雇用保険受給者は、26件で前年同月比100.0% (13件) 増加した。

1. 一般職業紹介状況 (学卒を除き、パートタイムを含む)

(単位: 件・人・%・倍・P)

項目	計	男	女	前月	対前月 増減比	前年同月	対前年同月 増減比		
求職	A 新規求職申込件数	239	98	141	288	▲ 17.0	272	▲ 12.1	
	常用	228	87	141	284	▲ 19.7	271	▲ 15.9	
	(保)	53	17	36	72	▲ 26.4	49	▲ 8.2	
	B 月間有効求職者数	1,210	539	670	1,236	▲ 2.1	1,268	▲ 4.6	
求人	常用	1,186	516	669	1,228	▲ 3.4	1,264	▲ 6.2	
	(保)	417	184	233	440	▲ 5.2	386	▲ 8.0	
	C 新規求人数	318	*	*	332	▲ 4.2	215	▲ 47.9	
	常用	302	*	*	314	▲ 3.8	208	▲ 45.2	
紹介	D 月間有効求人数	841	*	*	843	▲ 0.2	657	▲ 28.0	
	常用	802	*	*	785	▲ 2.2	613	▲ 30.8	
	E 紹介件数	408	159	248	411	▲ 0.7	386	▲ 5.7	
	常用	391	149	241	368	▲ 6.3	369	▲ 6.0	
就職	(保)	66	12	53	74	▲ 10.8	59	▲ 11.9	
	F 就職件数	115	51	64	127	▲ 9.4	99	▲ 16.2	
	常用	103	46	57	115	▲ 10.4	91	▲ 13.2	
	(保)	26	14	12	24	▲ 8.3	13	▲ 100.0	
G 充足数	112	*	*	120	▲ 6.7	98	▲ 14.3		
新規求人倍率	C/A	1.33	*	*	1.15	0.18	0.79	0.54	
有効求人倍率	D/B	0.70	*	*	0.68	0.02	0.52	0.18	
就職率	新規求職	F/A × 100	48.1	52	45.4	44.1	4.0	36.4	▲ 11.7
	月間有効	F/B × 100	9.5	9.5	9.6	10.3	▲ 0.8	7.8	▲ 1.7
充足率	新規求人	G/C × 100	35.2	*	*	36.1	▲ 0.9	45.6	▲ 10.4
	月間有効	G/D × 100	13.3	*	*	14.2	▲ 0.9	14.9	▲ 1.6

※ 求職者登録は、性別欄が空欄でも受理可能なため、男女計は一致しない場合もある。

2. 中高年齢者（45歳以上）職業紹介状況（※1. 一般職業紹介状況の内数）

（単位：件・人・％）

項目	全数	年齢別		前月	対前月増減比	前年同月	対前年同月増減比
		55歳以上	65歳以上				
新規求職申込件数	75	30	1	84	▲ 10.7	64	17.2
男	32	12	1	37	▲ 13.5	23	39.1
月間有効求職者数	474	231	14	478	▲ 0.8	429	10.5
男	241	121	7	236	2.1	197	22.3
紹介件数	126	49	3	121	4.1	95	32.6
男	58	22	3	51	13.7	42	38.1
就職件数	29	9	0	39	▲ 25.6	17	70.6
男	12	4	0	11	9.1	7	71.4

3. 障害者職業紹介状況（※1. 一般職業紹介状況の内数）

（単位：件・人・％）

項目	計	障害者種別				前月	対前月増減比	前年同月	対前年同月増減比	
		身体障害者	知的障害者	精神障害者	その他障害者					
新規求職申込件数	5	0	4	0	1	5	0.0	1	400.0	
紹介件数	12	3	3	2	4	6	100.0	2	500.0	
就職件数	6	2	1	2	1	7	▲ 14.3	0	#DIV/0!	
有効登録者数 （月末現在）	計	396	190	122	71	13	392	1.0	364	8.8
有効中の者		202	94	53	46	9	204	▲ 1.0	195	3.6
就業者		163	77	64	19	3	157	3.8	138	18.1
保留中の者		31	19	5	6	1	31	0.0	31	0.0

4. 雇用保険業務関係

（単位：件・人・％）

項目	計	性別		前月	対前月増減比	前年同月	対前年同月増減比	
		男	女					
離職票提出件数	58	20	38	78	▲ 25.6	50	16.0	
基本手当	受給者実人員	258	108	150	262	▲ 1.5	270	▲ 4.4
	受給資格決定件数	65	20	45	70	▲ 7.1	38	71.1
	初回受給者数	55	20	35	64	▲ 14.1	46	19.6
特例一時金	受給者数	0	0	0	1	▲ 100.0	1	▲ 100.0
高年齢求職者給付金	受給者数	1	0	1	0	-	2	▲ 50.0
再就職手当	支給実人員	24	11	13	21	14.3	17	41.2
適用関係	新規適用事業所数	4	*	*	2	100.0	6	▲ 33.3
	廃止事業所数	7	*	*	11	▲ 36.4	8	▲ 12.5
	月末適用事業所数	1,100	*	*	1,101	▲ 0.1	1,075	2.3
	資格取得者数	186	95	91	191	▲ 2.6	194	▲ 4.1
	資格喪失者数	157	71	86	148	6.1	128	22.7
	月末被保険者数	9,368	4,957	4,411	9,336	0.3	9,059	3.4
離職票交付枚数	88	*	*	95	▲ 7.4	72	22.2	

※ 基本手当及び再就職手当には、短時間労働被保険者分を含む。

11/1(金)～30(土) 労働保険適用促進強化期間

正社員、パート、アルバイトなど、雇用形態にかかわらず、労働者を1人でも雇っている事業主は、労働保険に加入する義務があります。

- 労働者とその家族の生活の安定・安心のために、労働保険の加入は、事業主の義務と責任です。
- 加入手続きを行うよう指導を受けたにもかかわらず、手続きを行っていない事業主には、追徴金が課せられる場合があります。
- 手続きを行っていない事業場で、労働災害が発生した場合、保険給付に要した費用を徴収されることがあります。

厚生労働省・都道府県労働局・労働基準監督署・公共職業安定所・(一社)全国労働保険事務組合連合会・全国社会保険労務士会連合会

雇うことは、加入すること。

労働保険

労働保険について詳しくは、都道府県労働局、労働基準監督署及びハローワークへご相談ください。

労働保険

検索

厚生労働省ホームページ
http://www.mhlw.go.jp/