

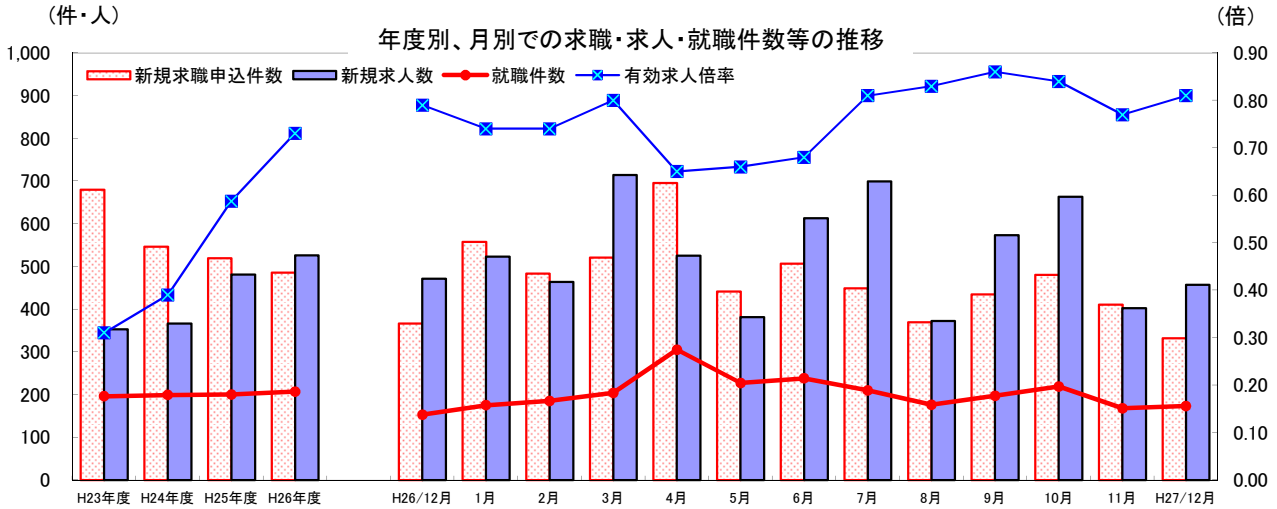
がしまる

業務月報 平成27年12月

※掲載数値は、すべて原数値

名護公共職業安定所 (ハローワーク名護)

〒905-0021 名護市東江4-3-12
TEL 0980-52-2810 (代)
FAX 0980-53-1625 (1F)
0980-52-4091 (2F)



	H23年度				H24年度				H25年度				H26年度				H27年 12月
	月平均	月平均	月平均	月平均	月平均	月平均	月平均	月平均	月平均	月平均	月平均	月平均	月平均	月平均			
新規求職申込件数	680	547	520	486	367	558	484	521	696	442	507	449	370	435	481	411	332
新規求人数	353	366	481	526	471	523	464	714	525	381	613	699	372	573	663	402	457
就職件数	196	199	200	207	153	175	185	204	305	227	238	210	176	197	219	168	173
有効求人倍率	0.31	0.39	0.59	0.73	0.79	0.74	0.74	0.80	0.65	0.66	0.68	0.81	0.83	0.86	0.84	0.77	0.81

求職

新規求職申込件数は、332件で前年同月比9.5% (35件) 減少した。
月間有効求職者数は、1,637人で前年同月比0.8% (14人) 増加した。

求人

新規求人数は、457人で前年同月比3.0% (14人) 減少した。
月間有効求人数は、1,331人で前年同月比4.2% (54人) 増加した。

就職

就職件数は、173件で前年同月比13.1% (20件) 増加した。
うち、雇用保険受給者は、47件で前年同月比4.4% (2人) 増加した。

1. 一般職業紹介状況 (学卒を除き、パートタイムを含む)

(単位: 件・人・%・倍・P)

項目		計	男	女	前月	対前月 増減比	前年同月	対前年同月 増減比	
求職	A 新規求職申込件数	332	118	213	411	▲ 19.2	367	▲ 9.5	
	常用	332	118	213	410	▲ 19.0	366	▲ 9.3	
	(保)	61	28	33	58	▲ 5.2	70	▲ 12.9	
求職	B 月間有効求職者数	1,637	691	942	1,731	▲ 5.4	1,623	0.9	
	常用	1,636	690	942	1,730	▲ 5.4	1,620	1.0	
	(保)	521	238	282	566	▲ 8.0	568	▲ 8.3	
求人	C 新規求人数	457	*	*	402	13.7	471	▲ 3.0	
	常用	382	*	*	343	11.4	467	▲ 18.2	
	(保)	75	*	*	59	27.1	4	▲ 75.0	
求人	D 月間有効求人数	1,331	*	*	1,332	▲ 0.1	1,277	4.2	
	常用	1,159	*	*	1,160	▲ 0.1	1,253	▲ 7.5	
	(保)	172	*	*	172	0.0	24	▲ 87.5	
紹介	E 紹介件数	430	185	245	514	▲ 16.3	461	▲ 6.7	
	常用	358	159	199	459	▲ 22.0	437	▲ 18.1	
	(保)	72	26	46	155	▲ 53.5	124	▲ 41.9	
就職	F 就職件数	173	65	108	168	3.0	153	13.1	
	常用	151	55	96	152	▲ 0.7	147	2.7	
	(保)	22	10	12	16	▲ 37.5	6	▲ 66.7	
G 充足数		155	*	*	151	2.6	133	16.5	
新規求人倍率		C/A	*	*	0.98	0.40	1.28	0.10	
有効求人倍率		D/B	*	*	0.77	0.04	0.79	0.02	
就職率	新規求職	F/A × 100	52.1	55.1	50.7	40.9	11.2	41.7	10.4
	月間有効	F/B × 100	10.6	9.4	11.5	9.7	0.9	9.4	1.2
充足率	新規求人	G/C × 100	33.9	*	*	37.6	▲ 3.7	28.2	5.7
	月間有効	G/D × 100	11.6	*	*	11.3	0.3	10.4	1.2

※ 求職者登録は、性別欄が空欄でも受理可能なため、男女計は一致しない場合もある。

2. 中高年齢者（45歳以上）職業紹介状況（※1. 一般職業紹介状況の内数）

（単位：件・人・％）

項目	全数	年齢別		前月	対前月増減比	前年同月	対前年同月増減比
		55歳以上	65歳以上				
新規求職申込件数	95	61	17	134	▲ 29.1	117	▲ 18.8
男	45	31	8	53	▲ 15.1	55	▲ 18.2
月間有効求職者数	631	372	60	701	▲ 10.0	611	3.3
男	335	217	36	359	▲ 6.7	311	7.7
紹介件数	186	94	13	229	▲ 18.8	151	23.2
男	105	51	8	91	15.4	82	28.0
就職件数	60	29	6	61	▲ 1.6	46	30.4
男	22	10	3	21	4.8	24	▲ 8.3

3. 障害者職業紹介状況（※1. 一般職業紹介状況の内数）

（単位：件・人・％）

項目	計	身体障害者	知的障害者	精神障害者	その他障害者	前月	対前月増減比	前年同月	対前年同月増減比
新規求職申込件数	11	2	6	2	1	14	▲ 21.4	16	▲ 31.3
紹介件数	9	5	0	4	0	14	▲ 35.7	9	0.0
就職件数	8	3	1	2	2	10	▲ 20.0	5	60.0
有効登録者数 （月末現在）	831	280	229	291	31	823	1.0	762	9.1
有効中の者	248	77	46	111	14	255	▲ 2.7	211	17.5
就業中の者	394	132	142	109	11	379	4.0	357	10.4
保留中の者	189	71	41	71	6	189	0.0	194	▲ 2.6

4. 雇用保険業務関係

（単位：件・人・％）

項目	計	男	女	前月	対前月増減比	前年同月	対前年同月増減比	
基本手当	受給者実人員	323	144	179	332	▲ 2.7	361	▲ 10.5
	受給資格決定件数	83	39	44	69	20.3	90	▲ 7.8
	初回受給者数	65	23	42	88	▲ 26.1	87	▲ 25.3
特例一時金	受給者数	0	0	0	0	—	1	—
高年齢求職者給付金	受給者数	5	4	1	6	▲ 16.7	1	400.0
再就職手当	支給実人員	39	13	26	36	8.3	27	44.4
適用関係	新規適用事業所数	6	*	*	10	▲ 40.0	11	▲ 45.5
	廃止事業所数	4	*	*	36	11.1	2	200.0
	月末適用事業所数	1,798	*	*	1,796	0.1	1,781	1.0
	資格取得者数	306	148	158	312	▲ 1.9	314	▲ 2.5
	資格喪失者数	212	102	110	294	▲ 27.9	196	8.2
	月末被保険者数	20,890	10,960	9,930	20,793	0.5	20,237	3.2
	離職票交付枚数	132	*	*	163	▲ 19.0	138	▲ 4.3

※ 基本手当及び再就職手当には、短時間労働被保険者分を含む。

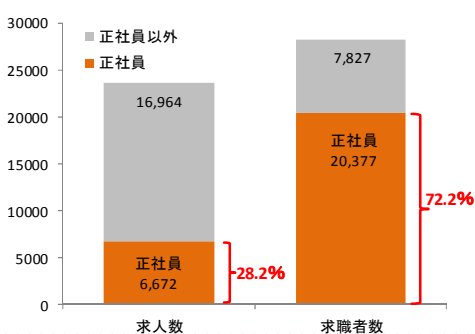
「不本意非正規対策・学卒正社員就職実現キャンペーン」

沖縄県内の平成27年12月の有効求人倍率0.92倍となり、雇用情勢が改善する中、県内の「正社員の有効求人倍率」は0.37倍（全国0.85倍）です。

また、平成27年11月末時点の「高等学校卒業予定者の就職内定率」は53.8%（全国85.8%）と沖縄県と全国では大きな差があります。

沖縄労働局・ハローワークでは、県内の厳しい現状を踏まえ、不本意ながら正規雇用で働く方の正社員転換や、未内定・進路未決定学生をはじめとする若者の正社員就職の実現に向けて、平成28年3月末までの期間中「不本意非正規対策・学卒正社員就職実現キャンペーン」を実施しています。

(A) 正社員求人と正社員希望求職者(H27年平均)



平成27年平均の県内の有効求人における正社員求人の割合は**28.2%**、対して有効求職者に占める正社員希望求職者の割合は**72.2%**であり、また平成27年12月の正社員の有効求人倍率は**0.37倍**と人手不足が深刻化する中で正社員の求人数が不足している現状にあります。沖縄労働局では、「若者応援宣言企業」の面接会なども予定(3月)しており、引き続き正社員求人を広く求めています。

本キャンペーンに関するお問い合わせは

098-868-1655職業安定課学卒係まで



職業別常用新規求人・新規求職のバランスシートと充足・就職状況（平成27年12月分）

【職業別・常用（フルタイム及びパート）】

【名護所】

（単位：人、件、倍、％）

職業	新規 求人 数 ①	新規求職 申込件数 ②	新規 求人 倍率 ①/②	充足数 ③	充足率 ③/①	就職件数 ④	就職率 ④/②
職業計	382	332	1.15	134	35.1	151	45.5
A 管理的職業	0	1	—	0	—	0	—
B 専門的・技術的職業	87	40	2.18	31	35.6	29	72.5
07 開発技術者	0	0	—	0	—	0	—
08 製造技術者	5	1	5.00	1	20.0	1	100.0
09 建築・土木・測量技術者	21	5	4.20	2	9.5	1	20.0
10 情報処理・通信技術者	4	3	1.33	5	125.0	4	133.3
11 その他の技術者	0	0	—	0	—	0	—
12 医師、歯科医師、獣医師、薬剤師	2	0	—	0	—	0	—
13 保健師、助産師、看護師	25	18	1.39	11	44.0	12	66.7
14 医療技術者	7	3	2.33	1	14.3	1	33.3
15 その他の保健医療の職業	4	2	2.00	1	25.0	1	50.0
16 社会福祉の専門的職業	12	4	3.00	6	50.0	6	150.0
22 美術家、デザイナー、写真家、映像撮影者	4	1	4.00	3	75.0	2	200.0
05.06.17～21.23.24その他の専門的職業	3	3	1.00	1	33.3	1	33.3
C 事務的職業	36	91	0.40	33	91.7	39	42.9
25 一般事務の職業	27	81	0.33	26	96.3	32	39.5
26 会計事務の職業	7	7	1.00	5	71.4	5	71.4
27 生産関連事務の職業	0	1	—	0	—	0	—
28 営業・販売関連事務の職業	0	1	—	2	—	2	200.0
29 外勤事務の職業	0	0	—	0	—	0	—
30 運輸、通信事務の職業	0	0	—	0	—	0	—
31 事務用機械操作の職業	2	1	2.00	0	—	0	—
D 販売の職業	25	26	0.96	9	36.0	11	42.3
32 商品販売の職業	21	22	0.95	6	28.6	8	36.4
33 販売類似の職業	0	0	—	0	—	0	—
34 営業の職業	4	4	1.00	3	75.0	3	75.0
E サービスの職業	161	82	1.96	31	19.3	38	46.3
35 家庭生活支援サービスの職業	0	0	—	0	—	0	—
36 介護サービスの職業	29	24	1.21	9	31.0	12	50.0
37 保健医療サービスの職業	6	4	1.50	1	16.7	0	—
38 生活衛生サービスの職業	17	5	3.40	1	5.9	2	40.0
39 飲食物調理の職業	33	17	1.94	9	27.3	11	64.7
40 接客・給仕の職業	75	21	3.57	9	12.0	10	47.6
41 住居施設・ビル等の管理の職業	1	0	—	1	100.0	1	—
42 その他のサービスの職業	0	11	—	1	—	2	18.2
F 保安の職業	0	3	—	4	—	3	100.0
G 農林漁業の職業	23	8	2.88	3	13.0	2	25.0
H 生産工程の職業	10	24	0.42	7	70.0	11	45.8
49 生産設備制御・監視の職業 （金属材料製造、金属加工、金属溶接・溶断）	0	2	—	0	—	0	—
50 生産設備制御・監視の職業 （金属材料製造、金属加工、金属溶接・溶断を除く）	0	0	—	0	—	0	—
51 生産設備制御・監視の職業（機械組立）	0	0	—	0	—	0	—
52 金属材料製造、金属加工、金属溶接・溶断の職業	0	0	—	0	—	0	—
54 製品製造・加工処理の職業 （金属材料製造、金属加工、金属溶接・溶断を除く）	6	9	0.67	7	116.7	7	77.8
57 機械組立の職業	0	5	—	0	—	4	80.0
60 機械整備・修理の職業	3	3	1.00	0	—	0	—
61 製品検査の職業 （金属材料製造、金属加工、金属溶接・溶断）	0	0	—	0	—	0	—
62 製品検査の職業 （金属材料製造、金属加工、金属溶接・溶断を除く）	1	0	—	0	—	0	—
63 機械検査の職業	0	1	—	0	—	0	—
64 生産関連・生産類似の職業	0	4	—	0	—	0	—
I 輸送・機械運転の職業	7	8	0.88	1	14.3	2	25.0
65 鉄道運転の職業	0	0	—	0	—	0	—
66 自動車運転の職業	4	5	0.80	1	25.0	2	40.0
67 船舶・航空機運転の職業	0	1	—	0	—	0	—
68 その他の輸送の職業	0	1	—	0	—	0	—
69 定置・建設機械運転の職業	3	1	3.00	0	—	0	—
J 建設・採掘の職業	10	5	2.00	1	10.0	1	20.0
70 建設躯体工事の職業	0	0	—	0	—	0	—
71 建設の職業（建設躯体工事の職業を除く）	5	0	—	0	—	0	—
72 電気工事の職業	3	1	3.00	1	33.3	1	100.0
73 土木の職業	2	4	0.50	0	—	0	—
74 採掘の職業	0	0	—	0	—	0	—
K 運搬・清掃・包装等の職業	23	35	0.66	14	60.9	15	42.9
75 運搬の職業	8	8	1.00	5	62.5	6	75.0
76 清掃の職業	9	15	0.60	6	66.7	5	33.3
77 包装の職業	0	0	—	0	—	0	—
78 その他の運搬・清掃・包装等の職業	6	12	0.50	3	50.0	4	33.3
IT関連職業合計	14	5	2.80	7	50.0	5	100.0
福祉関連職業合計 （うち介護関係）	70	48	1.46	24	34.3	28	58.3
分類不能の職業	38	27	1.41	13	34.2	16	59.3
	0	9	—	0	—	0	—

※掲載値は、すべて原数値であり、新規学卒を含んでいません。

※常用とは、雇用契約において雇用期間の定めがないか又は4か月以上の雇用期間が定められているものをいいます。

職業別常用新規求人・新規求職のバランスシートと充足・就職状況(平成27年12月分)

【職業別・常用フルタイムのみ】

(単位:人、件、倍、%、千円)

【名護所】

職業	新規 求人 数 ①	新規求職 申込件数 ②	新規 求人倍率 ①/②	充足数 ③	充足率 ③/①	就職 件数④	就職率 ④/②	求職希望 賃金	求人平均 賃金
職業計	265	250	1.06	89	33.6	103	41.2	156	171
A 管理的職業	0	1	—	0	—	0	—	150	0
B 専門的・技術的職業	78	35	2.23	29	37.2	27	77.1	210	208
07 開発技術者	0	0	—	0	—	0	—	0	0
08 製造技術者	5	1	5.00	1	20.0	1	100.0	150	181
09 建築・土木・測量技術者	21	5	4.20	2	9.5	1	20.0	244	228
10 情報処理・通信技術者	4	3	1.33	5	125.0	4	133.3	177	180
11 その他の技術者	0	0	—	0	—	0	—	0	0
12 医師、歯科医師、獣医師、薬剤師	1	0	—	0	—	0	—	0	300
13 保健師、助産師、看護師	21	14	1.50	10	47.6	11	78.6	218	220
14 医療技術者	7	3	2.33	1	14.3	1	33.3	265	227
15 その他の保健医療の職業	3	2	1.50	1	33.3	1	50.0	160	201
16 社会福祉の専門的職業	11	3	3.67	6	54.5	6	200.0	207	177
22 美術家、デザイナー、写真家、映像撮影者	3	1	3.00	3	100.0	2	200.0	200	190
05.06.17~21.23.24その他の専門的職業	2	3	0.67	0	—	0	—	170	145
C 事務的職業	28	75	0.37	21	75.0	23	30.7	140	143
25 一般事務の職業	21	65	0.32	14	66.7	16	24.6	140	138
26 会計事務の職業	5	7	0.71	5	100.0	5	71.4	146	149
27 生産関連事務の職業	0	1	—	0	—	0	—	130	0
28 営業・販売関連事務の職業	0	1	—	2	—	2	200.0	120	0
29 外勤事務の職業	0	0	—	0	—	0	—	0	0
30 運輸、通信事務の職業	0	0	—	0	—	0	—	0	0
31 事務用機械操作の職業	2	1	2.00	0	—	0	—	150	169
D 販売の職業	5	16	0.31	4	80.0	5	31.3	136	162
32 商品販売の職業	1	13	0.08	2	200.0	3	23.1	126	132
33 販売類似の職業	0	0	—	0	—	0	—	0	0
34 営業の職業	4	3	1.33	2	50.0	2	66.7	177	171
E サービスの職業	94	59	1.59	19	20.2	26	44.1	143	155
35 家庭生活支援サービスの職業	0	0	—	0	—	0	—	0	0
36 介護サービスの職業	20	20	1.00	4	20.0	7	35.0	147	143
37 保健医療サービスの職業	5	3	1.67	1	20.0	0	—	137	137
38 生活衛生サービスの職業	12	5	2.40	1	8.3	2	40.0	152	150
39 飲食物調理の職業	25	10	2.50	4	16.0	6	60.0	130	165
40 接客・給仕の職業	31	11	2.82	7	22.6	8	72.7	147	160
41 住居施設・ビル等の管理の職業	1	0	—	1	100.0	1	—	0	99
42 その他のサービスの職業	0	10	—	1	—	2	20.0	143	0
F 保安の職業	0	2	—	2	—	1	50.0	140	0
G 農林漁業の職業	21	8	2.63	2	9.5	1	12.5	159	164
H 生産工程の職業	9	21	0.43	3	33.3	7	33.3	187	166
49 生産設備制御・監視の職業 (金属材料製造、金属加工、金属溶接・溶断)	0	2	—	0	—	0	—	180	0
50 生産設備制御・監視の職業 (金属材料製造、金属加工、金属溶接・溶断を除く)	0	0	—	0	—	0	—	0	0
51 生産設備制御・監視の職業(機械組立)	0	0	—	0	—	0	—	0	0
52 金属材料製造、金属加工、金属溶接・溶断の職業	0	0	—	0	—	0	—	0	0
54 製品製造・加工処理の職業 (金属材料製造、金属加工、金属溶接・溶断を除く)	5	7	0.71	3	60.0	3	42.9	167	168
57 機械組立の職業	0	5	—	0	—	4	80.0	214	0
60 機械整備・修理の職業	3	3	1.00	0	—	0	—	180	163
61 製品検査の職業 (金属材料製造、金属加工、金属溶接・溶断)	0	0	—	0	—	0	—	0	0
62 製品検査の職業 (金属材料製造、金属加工、金属溶接・溶断を除く)	1	0	—	0	—	0	—	0	170
63 機械検査の職業	0	1	—	0	—	0	—	250	0
64 生産関連・生産類似の職業	0	3	—	0	—	0	—	177	0
I 輸送・機械運転の職業	6	5	1.20	1	16.7	2	40.0	174	164
65 鉄道運転の職業	0	0	—	0	—	0	—	0	0
66 自動車運転の職業	3	3	1.00	1	33.3	2	66.7	163	153
67 船舶・航空機運転の職業	0	0	—	0	—	0	—	0	0
68 その他の輸送の職業	0	1	—	0	—	0	—	180	0
69 定置・建設機械運転の職業	3	1	3.00	0	—	0	—	200	171
J 建設・採掘の職業	10	5	2.00	1	10.0	1	20.0	166	171
70 建設躯体工事の職業	0	0	—	0	—	0	—	0	0
71 建設の職業(建設躯体工事の職業を除く)	5	0	—	0	—	0	—	0	168
72 電気工事の職業	3	1	3.00	1	33.3	1	100.0	200	172
73 土木の職業	2	4	0.50	0	—	0	—	158	187
74 採掘の職業	0	0	—	0	—	0	—	0	0
K 運搬・清掃・包装等の職業	14	18	0.78	7	50.0	10	55.6	141	157
75 運搬の職業	6	8	0.75	4	66.7	5	62.5	158	158
76 清掃の職業	4	8	0.50	1	25.0	2	25.0	123	147
77 包装の職業	0	0	—	0	—	0	—	0	0
78 その他の運搬・清掃・包装等の職業	4	2	2.00	2	50.0	3	150.0	150	163
IT関連職業合計	13	5	2.60	7	53.8	5	100.0	166	190
福祉関連職業合計	56	39	1.44	18	32.1	22	56.4	183	190
(うち介護関係)	28	22	1.27	8	28.6	11	50.0	155	159
分類不能の職業	0	5	—	0	—	0	—	150	0

※掲載値は、すべて原数値であり、新規学卒を含んでいません。

※常用とは、雇用契約において雇用期間の定めがないか又は4か月以上の雇用期間が定められているものをいいます。

職業別常用新規求人・新規求職のバランスシートと充足・就職状況(平成27年12月分)

【職業別・常用パートのみ】

【名護所】

(単位:人、件、倍、%、十円)

職業	新規 求人 数 ①	新規求職 申込件数 ②	新規 求人倍率 ①/②	充足数 ③	充足率 ③/①	就職 件数④	就職率 ④/②	求職希望 賃金	求人平均 賃金
職業計	117	82	1.43	45	38.5	48	58.5	75	82
A 管理的職業	0	0	—	0	—	0	—	0	0
B 専門的・技術的職業	9	5	1.80	2	22.2	2	40.0	101	119
07 開発技術者	0	0	—	0	—	0	—	0	0
08 製造技術者	0	0	—	0	—	0	—	0	0
09 建築・土木・測量技術者	0	0	—	0	—	0	—	0	0
10 情報処理・通信技術者	0	0	—	0	—	0	—	0	0
11 その他の技術者	0	0	—	0	—	0	—	0	0
12 医師、歯科医師、獣医師、薬剤師	1	0	—	0	—	0	—	0	200
13 保健師、助産師、看護師	4	4	1.00	1	25.0	1	25.0	105	124
14 医療技術者	0	0	—	0	—	0	—	0	0
15 その他の保健医療の職業	1	0	—	0	—	0	—	0	153
16 社会福祉の専門的職業	1	1	1.00	0	—	0	—	87	80
22 美術家、デザイナー、写真家、映像撮影者	1	0	—	0	—	0	—	0	69
05.06.17~21.23.24その他の専門的職業	1	0	—	1	100.0	1	—	0	80
C 事務的職業	8	16	0.50	12	150.0	16	100.0	73	84
25 一般事務の職業	6	16	0.38	12	200.0	16	100.0	73	88
26 会計事務の職業	2	0	—	0	—	0	—	0	73
27 生産関連事務の職業	0	0	—	0	—	0	—	0	0
28 営業・販売関連事務の職業	0	0	—	0	—	0	—	0	0
29 外勤事務の職業	0	0	—	0	—	0	—	0	0
30 運輸、通信事務の職業	0	0	—	0	—	0	—	0	0
31 事務用機械操作の職業	0	0	—	0	—	0	—	0	0
D 販売の職業	20	10	2.00	5	25.0	6	60.0	73	73
32 商品販売の職業	20	9	2.22	4	20.0	5	55.6	73	73
33 販売類似の職業	0	0	—	0	—	0	—	0	0
34 営業の職業	0	1	—	1	—	1	100.0	68	0
E サービスの職業	67	23	2.91	12	17.9	12	52.2	73	77
35 家庭生活支援サービスの職業	0	0	—	0	—	0	—	0	0
36 介護サービスの職業	9	4	2.25	5	55.6	5	125.0	75	79
37 保健医療サービスの職業	1	1	1.00	0	—	0	—	70	88
38 生活衛生サービスの職業	5	0	—	0	—	0	—	0	83
39 飲食物調理の職業	8	7	1.14	5	62.5	5	71.4	76	73
40 接客・給仕の職業	44	10	4.40	2	4.5	2	20.0	72	76
41 住居施設・ビル等の管理の職業	0	0	—	0	—	0	—	0	0
42 その他のサービスの職業	0	1	—	0	—	0	—	70	0
F 保安の職業	0	1	—	2	—	2	200.0	70	0
G 農林漁業の職業	2	0	—	1	50.0	1	—	0	73
H 生産工程の職業	1	3	0.33	4	400.0	4	133.3	70	70
49 生産設備制御・監視の職業 (金属材料製造、金属加工、金属溶接・溶断)	0	0	—	0	—	0	—	0	0
50 生産設備制御・監視の職業 (金属材料製造、金属加工、金属溶接・溶断を除く)	0	0	—	0	—	0	—	0	0
51 生産設備制御・監視の職業(機械組立)	0	0	—	0	—	0	—	0	0
52 金属材料製造、金属加工、金属溶接・溶断の職業	0	0	—	0	—	0	—	0	0
54 製品製造・加工処理の職業 (金属材料製造、金属加工、金属溶接・溶断を除く)	1	2	0.50	4	400.0	4	200.0	70	70
57 機械組立の職業	0	0	—	0	—	0	—	0	0
60 機械整備・修理の職業	0	0	—	0	—	0	—	0	0
61 製品検査の職業 (金属材料製造、金属加工、金属溶接・溶断)	0	0	—	0	—	0	—	0	0
62 製品検査の職業 (金属材料製造、金属加工、金属溶接・溶断を除く)	0	0	—	0	—	0	—	0	0
63 機械検査の職業	0	0	—	0	—	0	—	0	0
64 生産関連・生産類似の職業	0	1	—	0	—	0	—	70	0
I 輸送・機械運転の職業	1	3	0.33	0	—	0	—	71	85
65 鉄道運転の職業	0	0	—	0	—	0	—	0	0
66 自動車運転の職業	1	2	0.50	0	—	0	—	73	85
67 船舶・航空機運転の職業	0	1	—	0	—	0	—	69	0
68 その他の輸送の職業	0	0	—	0	—	0	—	0	0
69 定置・建設機械運転の職業	0	0	—	0	—	0	—	0	0
J 建設・採掘の職業	0	0	—	0	—	0	—	0	0
70 建設躯体工事の職業	0	0	—	0	—	0	—	0	0
71 建設の職業(建設躯体工事の職業を除く)	0	0	—	0	—	0	—	0	0
72 電気工事の職業	0	0	—	0	—	0	—	0	0
73 土木の職業	0	0	—	0	—	0	—	0	0
74 採掘の職業	0	0	—	0	—	0	—	0	0
K 運搬・清掃・包装等の職業	9	17	0.53	7	77.8	5	29.4	73	76
75 運搬の職業	2	0	—	1	50.0	1	—	0	80
76 清掃の職業	5	7	0.71	5	100.0	3	42.9	75	75
77 包装の職業	0	0	—	0	—	0	—	0	0
78 その他の運搬・清掃・包装等の職業	2	10	0.20	1	50.0	1	10.0	70	75
I T関連職業合計	1	0	—	0	—	0	—	0	69
福祉関連職業合計	14	9	1.56	6	42.9	6	66.7	90	93
(うち介護関係)	10	5	2.00	5	50.0	5	100.0	77	79
分類不能の職業	0	4	—	0	—	0	—	70	0

※掲載値は、すべて原数値であり、新規学卒を含んでいません。

※常用とは、雇用契約において雇用期間の定めがないか又は4か月以上の雇用期間が定められているものをいいます。

職業別常用有効求人・有効求職の状況報告（平成27年12月分）
【職業別・常用（フルタイム及びパート）】

【名護所】

（単位：人・件・倍）

職業	有効求職者数						有効求人数 (B)	有効求人 倍率 (B/A)
	計 (A)	男		女				
		45歳以上	45歳未満	45歳以上	45歳未満			
職業計	1,636	631	690	335	942	294	1,159	0.71
A 管理的職業	5	3	5	3	0	0	1	0.20
B 専門的・技術的職業	198	83	92	46	105	36	231	1.17
07 開発技術者	0	0	0	0	0	0	0	—
08 製造技術者	14	11	13	10	1	1	7	0.50
09 建築・土木・測量技術者	25	16	24	16	1	0	42	1.68
10 情報処理・通信技術者	16	2	15	2	1	0	21	1.31
11 その他技術者	1	0	0	0	1	0	0	0.00
12 医師、歯科医師、獣医師、薬剤師	1	0	0	0	1	0	5	5.00
13 保健師、助産師、看護師	42	18	3	0	39	18	58	1.38
14 医療技術者	9	2	5	0	3	1	21	2.33
15 その他の保健医療の職業	12	3	3	2	9	1	7	0.58
16 社会福祉の専門的職業	32	9	7	5	25	4	53	1.66
22 夫作家、アサイアー、写真家、映像撮影者	5	1	2	1	3	0	8	1.60
05.06.17～21.23.24その他の専門的職業	41	21	20	10	21	11	9	0.22
C 事務的職業	475	119	86	41	388	78	106	0.22
25 一般事務の職業	426	100	72	32	353	68	80	0.19
26 会計事務の職業	22	9	3	1	19	8	17	0.77
27 生産関連事務の職業	4	4	3	3	1	1	1	0.25
28 営業・販売関連事務の職業	14	5	6	4	8	1	5	0.36
29 外勤事務の職業	0	0	0	0	0	0	0	—
30 運輸・郵便事務の職業	0	0	0	0	0	0	0	—
31 事務用機器操作の職業	9	1	2	1	7	0	3	0.33
D 販売の職業	112	37	35	10	77	27	111	0.99
32 商品販売の職業	89	25	18	2	71	23	102	1.15
33 販売類似の職業	2	2	0	0	2	2	0	0.00
34 営業の職業	21	10	17	8	4	2	9	0.43
E サービスの職業	320	110	96	30	223	80	474	1.48
35 家庭生活支援サービスの職業	0	0	0	0	0	0	0	—
36 介護サービスの職業	86	34	28	8	58	26	98	1.14
37 保健医療サービスの職業	18	4	2	0	15	4	28	1.56
38 生活衛生サービスの職業	17	4	2	0	15	4	30	1.76
39 飲食物調理の職業	70	37	26	8	44	29	107	1.53
40 接客・給仕の職業	90	18	31	10	59	8	196	2.18
41 居住施設・ビル等の管理の職業	4	3	4	3	0	0	1	0.25
42 その他のサービスの職業	35	10	3	1	32	9	14	0.40
F 保安の職業	17	14	17	14	0	0	30	1.76
G 農林漁業の職業	49	24	39	22	10	2	38	0.78
H 生産工程の職業	99	33	70	22	29	11	47	0.47
49 生産設備制御・監視の職業 (金属材料製造、金属加工、金属溶接)	2	0	2	0	0	0	0	0.00
50 生産設備制御・監視の職業 (金属材料製造、金属加工、金属溶接・溶断を除く)	2	1	2	1	0	0	1	0.50
51 生産設備制御・監視の職業(機械組立)	0	0	0	0	0	0	0	—
52 金属材料製造、金属加工、金属溶接・溶断を除く	6	2	6	2	0	0	0	0.00
54 製品製造・加工処理の職業 (金属材料製造、金属加工、金属溶接・溶断を除く)	42	19	23	9	19	10	35	0.83
57 機械組立の職業	16	2	12	2	4	0	0	0.00
60 機械整備・修理の職業	12	4	12	4	0	0	10	0.83
61 製品検査の職業 (金属材料製造、金属加工、金属溶接・溶断を除く)	0	0	0	0	0	0	0	—
62 製品検査の職業 (金属材料製造、金属加工、金属溶接・溶断を除く)	2	0	2	0	0	0	1	0.50
63 機械検査の職業	2	1	2	1	0	0	0	0.00
64 生産関連・生産類似の職業	15	4	9	3	6	1	0	0.00
I 輸送・機械運転の職業	57	38	56	38	1	0	21	0.37
65 鉄道運転の職業	0	0	0	0	0	0	0	—
66 自動車運転の職業	40	28	40	28	0	0	10	0.25
67 船舶・航空機運転の職業	1	0	0	0	1	0	0	0.00
68 その他輸送の職業	3	2	3	2	0	0	0	0.00
69 設置・建設機械運転の職業	13	8	13	8	0	0	11	0.85
J 建設・採掘の職業	44	26	44	26	0	0	16	0.36
70 建設・採掘の職業	1	0	1	0	0	0	0	0.00
71 建設の職業(建設・採掘の職業を除く)	8	5	8	5	0	0	8	1.00
72 電気工事の職業	9	3	9	3	0	0	6	0.67
73 土木工事の職業	26	18	26	18	0	0	2	0.08
74 採掘の職業	0	0	0	0	0	0	0	—
K 運搬・清掃・包装等の職業	197	114	107	60	89	53	84	0.43
75 運搬の職業	34	18	29	14	5	4	16	0.47
76 清掃の職業	48	29	14	6	34	23	48	1.00
77 包装の職業	0	0	0	0	0	0	1	—
78 その他の運搬・清掃・包装等の職業	115	67	64	40	50	26	19	0.17
I T関連職業合計	35	7	24	7	11	0	35	1.00
福祉関連職業合計	151	61	41	13	109	47	192	1.27
分類不能の職業	(100)	(42)	(34)	(13)	(66)	(29)	(122)	(1.22)
分類不能の職業	63	30	43	23	20	7	0	0.00

※掲載値は、すべて原数値であり、新規学卒を含んでいません。

※常用とは、雇用契約において雇用期間の定めがないか又は4か月以上の雇用期間が定められているものをいいます。