

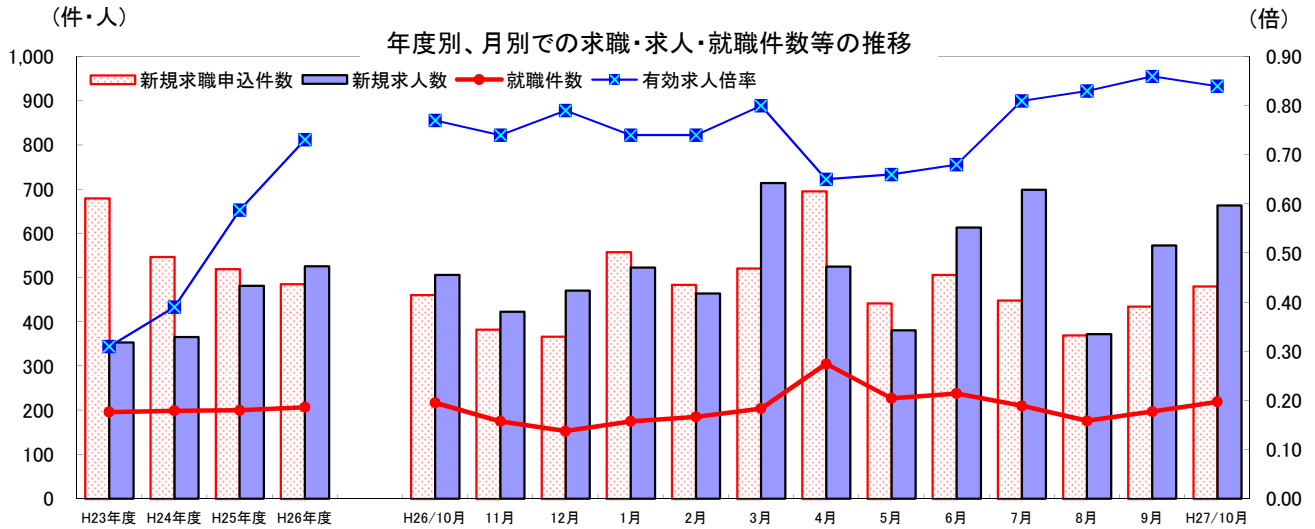
# がしまる

業務月報 平成27年10月

※掲載数値は、すべて原数値

## 名護公共職業安定所 (ハローワーク名護)

〒905-0021 名護市東江4-3-12  
TEL 0980-52-2810 (代)  
FAX 0980-53-1625 (1F)  
0980-52-4091 (2F)



	H23年度				H26年													H27年
	月平均	月平均	月平均	月平均	10月	11月	12月	1月	2月	3月	4月	5月	6月	7月	8月	9月	10月	
新規求職申込件数	680	547	520	486	461	383	367	558	484	521	696	442	507	449	370	435	481	
新規求人数	353	366	481	526	506	423	471	523	464	714	525	381	613	699	372	573	663	
就職件数	196	199	200	207	217	175	153	175	185	204	305	227	238	210	176	197	219	
有効求人倍率	0.31	0.39	0.59	0.73	0.77	0.74	0.79	0.74	0.74	0.80	0.65	0.66	0.68	0.81	0.83	0.86	0.84	

### 求職

新規求職申込件数は、481件で前年同月比4.3% (20件) 増加した。  
月間有効求職者数は、1,761人で前年同月比1.9% (35人) 減少した。

### 求人

新規求人数は、663人で前年同月比31.0% (157人) 増加した。  
月間有効求人数は、1,476人で前年同月比6.4% (89人) 増加した。

### 就職

就職件数は、219件で前年同月比0.9% (2件) 増加した。  
うち、雇用保険受給者は、40件で前年同月と同水準となった。

### 1. 一般職業紹介状況 (学卒を除き、パートタイムを含む)

(単位: 件・人・%・倍・P)

項目		計	男	女	前月	対前月 増減比	前年同月	対前年同月 増減比	
求職	A 新規求職申込件数	481	186	295	435	10.6	461	4.3	
	常用	481	186	295	435	10.6	459	4.8	
	(保)	116	42	74	93	24.7	100	16.0	
求職	B 月間有効求職者数	1,761	769	988	1,755	0.3	1,796	▲ 1.9	
	常用	1,761	769	988	1,754	0.4	1,793	▲ 1.8	
	(保)	618	277	340	633	▲ 2.4	594	4.0	
求人	C 新規求人数	663	*	*	573	15.7	506	31.0	
	常用	610	*	*	394	54.8	480	27.1	
	D 月間有効求人数	1,476	*	*	1,514	▲ 2.5	1,387	6.4	
紹介	E 紹介件数	677	251	426	643	5.3	703	▲ 3.7	
	常用	589	214	375	598	▲ 1.5	679	▲ 13.3	
	(保)	128	44	84	157	▲ 18.5	142	▲ 9.9	
就職	F 就職件数	219	91	128	197	11.2	217	0.9	
	常用	189	78	111	177	6.8	209	▲ 9.6	
	(保)	40	16	24	45	▲ 11.1	40	0.0	
G 充足数		187	*	*	164	14.0	185	1.1	
新規求人倍率		C/A	1.38	*	1.32	0.06	1.10	0.28	
有効求人倍率		D/B	0.84	*	0.86	▲ 0.02	0.77	0.07	
就職率	新規求職	F/A × 100	45.5	48.9	43.4	45.3	0.2	47.1	▲ 1.6
	月間有効	F/B × 100	12.4	11.8	13.0	11.2	1.2	12.1	0.3
充足率	新規求人	G/C × 100	28.2	*	*	28.6	▲ 0.4	36.6	▲ 8.4
	月間有効	G/D × 100	12.7	*	*	10.8	1.9	13.3	▲ 0.6

※ 求職者登録は、性別欄が空欄でも受理可能なため、男女計は一致しない場合もある。

2. 中高年齢者（45歳以上）職業紹介状況（※1. 一般職業紹介状況の内数）

（単位：件・人・％）

項目	全数	55歳以上		前月	対前月増減比	前年同月	対前年同月増減比
		55歳以上	65歳以上				
新規求職申込件数	161	93	16	157	2.5	155	3.9
男	75	44	11	70	7.1	66	13.6
月間有効求職者数	706	387	54	727	▲2.9	659	7.1
男	372	228	40	386	▲3.6	321	15.9
紹介件数	271	125	12	254	6.7	254	6.7
男	113	58	6	127	▲11.0	125	▲9.6
就職件数	72	34	5	74	▲2.7	61	18.0
男	30	16	2	31	▲3.2	20	50.0

3. 障害者職業紹介状況（※1. 一般職業紹介状況の内数）

（単位：件・人・％）

項目	計	障害者				前月	対前月増減比	前年同月	対前年同月増減比	
		身体障害者	知的障害者	精神障害者	その他障害者					
新規求職申込件数	12	2	4	6	0	7	71.4	8	50.0	
紹介件数	15	8	1	6	0	20	▲25.0	9	66.7	
就職件数	7	4	2	1	0	7	0.0	3	133.3	
有効登録者数	計	815	276	223	287	29	808	0.9	748	9.0
（月末現在）	有効中の者	246	77	41	115	13	237	3.8	195	26.2
	就業中の者	380	128	141	101	10	382	▲0.5	356	6.7
	保留中の者	189	71	41	71	6	189	0.0	197	▲4.1

4. 雇用保険業務関係

（単位：件・人・％）

項目	計	性別		前月	対前月増減比	前年同月	対前年同月増減比	
		男	女					
基本手当	受給者実人員	365	162	203	386	▲5.4	363	0.6
	受給資格決定件数	139	46	93	98	41.8	125	11.2
	初回受給者数	77	32	45	74	4.1	80	▲3.8
特例一時金	受給者数	0	0	0	0	—	0	—
高年齢求職者給付金	受給者数	3	2	1	4	▲25.0	8	▲62.5
再就職手当	支給実人員	31	9	22	23	34.8	29	6.9
適用関係	新規適用事業所数	16	*	*	9	77.8	11	45.5
	廃止事業所数	0	*	*	10	—	1	▲100.0
	月末適用事業所数	1,823	*	*	1,808	0.8	1,763	3.4
	資格取得者数	449	237	212	379	18.5	386	16.3
	資格喪失者数	462	232	230	284	62.7	335	37.9
	月末被保険者数	20,774	10,927	9,847	20,797	▲0.1	20,062	3.5
	離職票交付枚数	266	*	*	187	42.2	236	12.7

※ 基本手当及び再就職手当には、短時間労働被保険者分を含む。

沖縄県内の障害者実雇用率（民間企業）2.29%（全国6位）

● 障害者の雇用の促進等に関する法律では、常時雇用する労働者50人以上の事業主に対し、常時雇用する労働者の一定割合（法定雇用率）以上の障害者を雇うことを義務付けており、現在の法定雇用率は民間企業が2.0%、公的機関2.3%、教育委員会2.2%となっています。

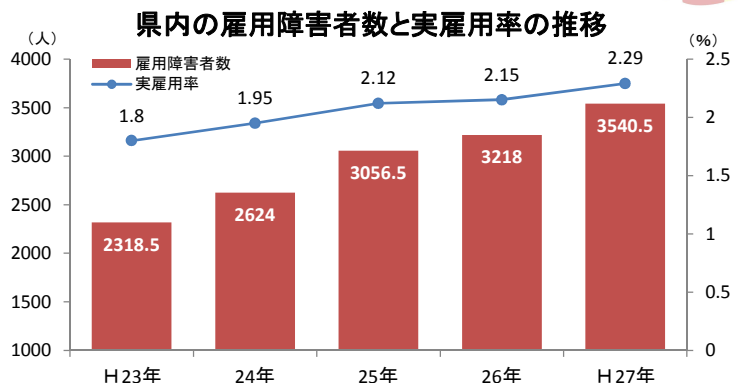


県内では、雇用義務の対象者数に占める雇用障害者数が法律の定めを大幅に超えており、2.29%と全国6位の水準となりました。

県内企業の障害者雇用に対する理解の高さがうかがえます。

一方で、雇用率を達成している企業は60.3%と、まだ4割の企業が未達成であり、法律の定めに基づいて雇用を進める必要があります。

障害者雇用に活用できる助成金制度や人的な支援制度などもありますので、障害者雇用を進めるにあたっては、是非ハローワークにご相談ください。



職業別常用新規求人・新規求職のバランスシートと充足・就職状況（平成27年10月分）

【職業別・常用（フルタイム及びパート）】

【名護所】

（単位：人、件、倍、％）

職業	新規 求人 数 ①	新規求職 申込件数 ②	新規 求人 倍率 ①/②	充足 数 ③	充足率 ③/①	就職 件数 ④	就職率 ④/②
職業計	610	481	1.27	162	26.6	189	39.3
A 管理的職業	0	0	—	0	—	2	—
B 専門的・技術的職業	95	72	1.32	32	33.7	39	54.2
07 開発技術者	0	0	—	0	—	1	—
08 製造技術者	3	3	1.00	3	100.0	3	100.0
09 建築・土木・測量技術者	24	10	2.40	4	16.7	5	50.0
10 情報処理・通信技術者	8	3	2.67	3	37.5	3	100.0
11 その他の技術者	0	1	—	0	—	0	—
12 医師、歯科医師、獣医師、薬剤師	3	1	3.00	1	33.3	1	100.0
13 保健師、助産師、看護師	20	10	2.00	7	35.0	7	70.0
14 医療技術者	12	3	4.00	0	—	0	—
15 その他の保健医療の職業	2	3	0.67	0	—	0	—
16 社会福祉の専門的職業	14	19	0.74	6	42.9	9	47.4
22 美術家、デザイナー、写真家、映像撮影者	3	3	1.00	4	133.3	4	133.3
05.06.17～21.23.24その他の専門的職業	6	16	0.38	4	66.7	6	37.5
C 事務的職業	68	138	0.49	30	44.1	33	23.9
25 一般事務の職業	59	130	0.45	26	44.1	28	21.5
26 会計事務の職業	4	1	4.00	3	75.0	3	300.0
27 生産関連事務の職業	1	2	0.50	0	—	0	—
28 営業・販売関連事務の職業	4	2	2.00	1	25.0	1	50.0
29 外勤事務の職業	0	0	—	0	—	0	—
30 運輸、通信事務の職業	0	0	—	0	—	0	—
31 事務用機械操作の職業	0	3	—	0	—	1	33.3
D 販売の職業	64	49	1.31	6	9.4	8	16.3
32 商品販売の職業	57	40	1.43	4	7.0	4	10.0
33 販売類似の職業	0	2	—	0	—	0	—
34 営業の職業	7	7	1.00	2	28.6	4	57.1
E サービスの職業	247	92	2.68	56	22.7	58	63.0
35 家庭生活支援サービスの職業	0	0	—	0	—	0	—
36 介護サービスの職業	41	32	1.28	21	51.2	22	68.8
37 保健医療サービスの職業	21	5	4.20	4	19.0	4	80.0
38 生活衛生サービスの職業	8	5	1.60	10	125.0	11	220.0
39 飲食物調理の職業	53	18	2.94	6	11.3	5	27.8
40 接客・給仕の職業	107	19	5.63	11	10.3	12	63.2
41 住居施設・ビル等の管理の職業	2	1	2.00	1	50.0	1	100.0
42 その他のサービスの職業	15	12	1.25	3	20.0	3	25.0
F 保安の職業	25	6	4.17	2	8.0	2	33.3
G 農林漁業の職業	12	15	0.80	8	66.7	8	53.3
H 生産工程の職業	32	34	0.94	12	37.5	17	50.0
49 生産設備制御・監視の職業 （金属材料製造、金属加工、金属溶接・溶断）	0	0	—	0	—	0	—
50 生産設備制御・監視の職業 （金属材料製造、金属加工、金属溶接・溶断を除く）	2	0	—	0	—	0	—
51 生産設備制御・監視の職業（機械組立）	0	0	—	1	—	1	—
52 金属材料製造、金属加工、金属溶接・溶断の職業	1	5	0.20	3	300.0	3	60.0
54 製品製造・加工処理の職業 （金属材料製造、金属加工、金属溶接・溶断を除く）	25	16	1.56	7	28.0	9	56.3
57 機械組立の職業	0	7	—	0	—	3	42.9
60 機械整備・修理の職業	4	1	4.00	1	25.0	1	100.0
61 製品検査の職業 （金属材料製造、金属加工、金属溶接・溶断）	0	0	—	0	—	0	—
62 製品検査の職業 （金属材料製造、金属加工、金属溶接・溶断を除く）	0	1	—	0	—	0	—
63 機械検査の職業	0	1	—	0	—	0	—
64 生産関連・生産類似の職業	0	3	—	0	—	0	—
I 輸送・機械運転の職業	11	16	0.69	5	45.5	5	31.3
65 鉄道運転の職業	0	0	—	0	—	0	—
66 自動車運転の職業	5	11	0.45	4	80.0	4	36.4
67 船舶・航空機運転の職業	0	0	—	0	—	0	—
68 その他の輸送の職業	0	1	—	0	—	0	—
69 定置・建設機械運転の職業	6	4	1.50	1	16.7	1	25.0
J 建設・採掘の職業	8	15	0.53	2	25.0	3	20.0
70 建設躯体工事の職業	0	2	—	0	—	1	50.0
71 建設の職業（建設躯体工事の職業を除く）	2	2	1.00	0	—	0	—
72 電気工事の職業	0	1	—	0	—	0	—
73 土木の職業	6	10	0.60	2	33.3	2	20.0
74 採掘の職業	0	0	—	0	—	0	—
K 運搬・清掃・包装等の職業	48	37	1.30	9	18.8	14	37.8
75 運搬の職業	7	6	1.17	2	28.6	3	50.0
76 清掃の職業	34	12	2.83	5	14.7	8	66.7
77 包装の職業	0	1	—	2	—	2	200.0
78 その他の運搬・清掃・包装等の職業	7	18	0.39	0	—	1	5.6
IT関連職業合計	10	10	1.00	5	50.0	5	50.0
福祉関連職業合計	73	55	1.33	34	46.6	37	67.3
（うち介護関係）	48	41	1.17	27	56.3	30	73.2
分類不能の職業	0	7	—	0	—	0	—

※掲載値は、すべて原数値であり、新規学卒を含んでいません。

※常用とは、雇用契約において雇用期間の定めがないか又は4か月以上の雇用期間が定められているものをいいます。

職業別常用新規求人・新規求職のバランスシートと充足・就職状況(平成27年10月分)

【職業別・常用フルタイムのみ】

【名護所】

(単位:人、件、倍、%、千円)

職業	新規 求人 数 ①	新規求職 申込件数 ②	新規 求人倍率 ①/②	充足数 ③	充足率 ③/①	就職 件数④	就職率 ④/②	求職希望 賃金	求人平均 賃金
職業計	369	351	1.05	106	28.7	126	35.9	161	167
A 管理的職業	0	0	—	0	—	2	—	0	0
B 専門的・技術的職業	82	59	1.39	27	32.9	32	54.2	201	219
07 開発技術者	0	0	—	0	—	1	—	0	0
08 製造技術者	3	3	1.00	3	100.0	3	100.0	150	168
09 建築・土木・測量技術者	23	10	2.30	4	17.4	5	50.0	261	250
10 情報処理・通信技術者	8	3	2.67	3	37.5	3	100.0	127	197
11 その他の技術者	0	1	—	0	—	0	—	200	0
12 医師、歯科医師、獣医師、薬剤師	3	1	3.00	0	—	0	—	1,000	300
13 保健師、助産師、看護師	17	8	2.13	7	41.2	7	87.5	204	230
14 医療技術者	11	3	3.67	0	—	0	—	200	217
15 その他の保健医療の職業	2	3	0.67	0	—	0	—	187	178
16 社会福祉の専門的職業	11	15	0.73	5	45.5	8	53.3	170	164
22 美術家、デザイナー、写真家、映像撮影者	3	3	1.00	2	66.7	2	66.7	180	202
05.06.17~21.23.24その他の専門的職業	1	9	0.11	3	300.0	3	33.3	150	250
C 事務的職業	48	107	0.45	19	39.6	21	19.6	134	141
25 一般事務の職業	40	101	0.40	15	37.5	16	15.8	133	140
26 会計事務の職業	4	0	—	3	75.0	3	—	0	153
27 生産関連事務の職業	0	2	—	0	—	0	—	175	0
28 営業・販売関連事務の職業	4	2	2.00	1	25.0	1	50.0	160	141
29 外勤事務の職業	0	0	—	0	—	0	—	0	0
30 運輸、通信事務の職業	0	0	—	0	—	0	—	0	0
31 事務用機械操作の職業	0	2	—	0	—	1	50.0	135	0
D 販売の職業	17	24	0.71	4	23.5	6	25.0	157	139
32 商品販売の職業	14	16	0.88	2	14.3	2	12.5	148	136
33 販売類似の職業	0	1	—	0	—	0	—	100	0
34 営業の職業	3	7	0.43	2	66.7	4	57.1	184	148
E サービスの職業	143	59	2.42	35	24.5	36	61.0	164	149
35 家庭生活支援サービスの職業	0	0	—	0	—	0	—	0	0
36 介護サービスの職業	21	26	0.81	14	66.7	15	57.7	188	134
37 保健医療サービスの職業	14	3	4.67	2	14.3	2	66.7	127	142
38 生活衛生サービスの職業	4	5	0.80	7	175.0	8	160.0	156	126
39 飲食物調理の職業	38	10	3.80	2	5.3	1	10.0	137	161
40 接客・仕仕の職業	51	10	5.10	6	11.8	6	60.0	139	144
41 住居施設・ビル等の管理の職業	2	1	2.00	1	50.0	1	100.0	300	165
42 その他のサービスの職業	13	4	3.25	3	23.1	3	75.0	133	157
F 保安の職業	23	5	4.60	0	—	0	—	134	146
G 農林漁業の職業	8	13	0.62	4	50.0	4	30.8	134	145
H 生産工程の職業	17	30	0.57	11	64.7	15	50.0	161	143
49 生産設備制御・監視の職業 (金属材料製造、金属加工、金属溶接・溶断)	0	0	—	0	—	0	—	0	0
50 生産設備制御・監視の職業 (金属材料製造、金属加工、金属溶接・溶断を除く)	2	0	—	0	—	0	—	0	143
51 生産設備制御・監視の職業(機械組立)	0	0	—	1	—	1	—	0	0
52 金属材料製造、金属加工、金属溶接・溶断の職業	1	5	0.20	3	300.0	3	60.0	152	175
54 製品製造・加工処理の職業 (金属材料製造、金属加工、金属溶接・溶断を除く)	10	13	0.77	6	60.0	7	53.8	142	136
57 機械組立の職業	0	6	—	0	—	3	50.0	208	0
60 機械整備・修理の職業	4	1	4.00	1	25.0	1	100.0	150	146
61 製品検査の職業 (金属材料製造、金属加工、金属溶接・溶断)	0	0	—	0	—	0	—	0	0
62 製品検査の職業 (金属材料製造、金属加工、金属溶接・溶断を除く)	0	1	—	0	—	0	—	200	0
63 機械検査の職業	0	1	—	0	—	0	—	100	0
64 生産関連・生産類似の職業	0	3	—	0	—	0	—	193	0
I 輸送・機械運転の職業	11	15	0.73	3	27.3	3	20.0	186	128
65 鉄道運転の職業	0	0	—	0	—	0	—	0	0
66 自動車運転の職業	5	10	0.50	2	40.0	2	20.0	192	117
67 船舶・航空機運転の職業	0	0	—	0	—	0	—	0	0
68 その他の輸送の職業	0	1	—	0	—	0	—	140	0
69 定置・建設機械運転の職業	6	4	1.50	1	16.7	1	25.0	183	144
J 建設・採掘の職業	8	14	0.57	2	25.0	3	21.4	235	174
70 建設躯体工事の職業	0	2	—	0	—	1	50.0	200	0
71 建設の職業(建設躯体工事の職業を除く)	2	1	2.00	0	—	0	—	150	200
72 電気工事の職業	0	1	—	0	—	0	—	200	0
73 土木の職業	6	10	0.60	2	33.3	2	20.0	254	161
74 採掘の職業	0	0	—	0	—	0	—	0	0
K 運搬・清掃・包装等の職業	12	18	0.67	1	8.3	4	22.2	147	138
75 運搬の職業	3	5	0.60	1	33.3	2	40.0	162	143
76 清掃の職業	6	5	1.20	0	—	1	20.0	130	132
77 包装の職業	0	1	—	0	—	0	—	160	0
78 その他の運搬・清掃・包装等の職業	3	7	0.43	0	—	1	14.3	147	138
I T関連職業合計	10	9	1.11	5	50.0	5	55.6	147	212
福祉関連職業合計	50	45	1.11	26	52.0	29	64.4	186	182
(うち介護関係)	28	33	0.85	19	67.9	22	66.7	187	144
分類不能の職業	0	7	—	0	—	0	—	130	0

※掲載値は、すべて原数値であり、新規学卒を含んでいません。

※常用とは、雇用契約において雇用期間の定めがないか又は4か月以上の雇用期間が定められているものをいいます。

職業別常用新規求人・新規求職のバランスシートと充足・就職状況(平成27年10月分)

【職業別・常用パートのみ】

【名護所】

(単位:人、件、倍、%、十円)

職業	新規 求人 数 ①	新規求職 申込件数 ②	新規 求人倍率 ①/②	充足数 ③	充足率 ③/①	就職 件数④	就職率 ④/②	求職希望 賃金	求人平均 賃金
職業計	241	130	1.85	56	23.2	63	48.5	83	231
A 管理的職業	0	0	—	0	—	0	—	0	0
B 専門的・技術的職業	13	13	1.00	5	38.5	7	53.8	164	106
07 開発技術者	0	0	—	0	—	0	—	0	0
08 製造技術者	0	0	—	0	—	0	—	0	0
09 建築・土木・測量技術者	1	0	—	0	—	0	—	0	85
10 情報処理・通信技術者	0	0	—	0	—	0	—	0	0
11 その他の技術者	0	0	—	0	—	0	—	0	0
12 医師、歯科医師、獣医師、薬剤師	0	0	—	1	—	1	—	0	0
13 保健師、助産師、看護師	3	2	1.50	0	—	0	—	80	123
14 医療技術者	1	0	—	0	—	0	—	0	125
15 その他の保健医療の職業	0	0	—	0	—	0	—	0	0
16 社会福祉の専門的職業	3	4	0.75	1	33.3	1	25.0	95	91
22 美術家、デザイナー、写真家、映像撮影者	0	0	—	2	—	2	—	0	0
05.06.17~21.23.24その他の専門的職業	5	7	0.71	1	20.0	3	42.9	227	100
C 事務的職業	20	31	0.65	11	55.0	12	38.7	74	517
25 一般事務の職業	19	29	0.66	11	57.9	12	41.4	74	540
26 会計事務の職業	0	1	—	0	—	0	—	70	0
27 生産関連事務の職業	1	0	—	0	—	0	—	0	90
28 営業・販売関連事務の職業	0	0	—	0	—	0	—	0	0
29 外勤事務の職業	0	0	—	0	—	0	—	0	0
30 運輸、通信事務の職業	0	0	—	0	—	0	—	0	0
31 事務用機械操作の職業	0	1	—	0	—	0	—	70	0
D 販売の職業	47	25	1.88	2	4.3	2	8.0	73	75
32 商品販売の職業	43	24	1.79	2	4.7	2	8.3	73	75
33 販売類似の職業	0	1	—	0	—	0	—	75	0
34 営業の職業	4	0	—	0	—	0	—	0	79
E サービスの職業	104	33	3.15	21	20.2	22	66.7	73	273
35 家庭生活支援サービスの職業	0	0	—	0	—	0	—	0	0
36 介護サービスの職業	20	6	3.33	7	35.0	7	116.7	71	89
37 保健医療サービスの職業	7	2	3.50	2	28.6	2	100.0	70	80
38 生活衛生サービスの職業	4	0	—	3	75.0	3	—	0	80
39 飲食物調理の職業	15	8	1.88	4	26.7	4	50.0	71	1,300
40 接客・給仕の職業	56	9	6.22	5	8.9	6	66.7	76	79
41 住居施設・ビル等の管理の職業	0	0	—	0	—	0	—	0	0
42 その他のサービスの職業	2	8	0.25	0	—	0	—	72	80
F 保安の職業	2	1	2.00	2	100.0	2	200.0	80	76
G 農林漁業の職業	4	2	2.00	4	100.0	4	200.0	82	70
H 生産工程の職業	15	4	3.75	1	6.7	2	50.0	76	72
49 生産設備制御・監視の職業 (金属材料製造、金属加工、金属溶接・溶断)	0	0	—	0	—	0	—	0	0
50 生産設備制御・監視の職業 (金属材料製造、金属加工、金属溶接・溶断を除く)	0	0	—	0	—	0	—	0	0
51 生産設備制御・監視の職業(機械組立)	0	0	—	0	—	0	—	0	0
52 金属材料製造、金属加工、金属溶接・溶断の職業	0	0	—	0	—	0	—	0	0
54 製品製造・加工処理の職業 (金属材料製造、金属加工、金属溶接・溶断を除く)	15	3	5.00	1	6.7	2	66.7	75	72
57 機械組立の職業	0	1	—	0	—	0	—	80	0
60 機械整備・修理の職業	0	0	—	0	—	0	—	0	0
61 製品検査の職業 (金属材料製造、金属加工、金属溶接・溶断)	0	0	—	0	—	0	—	0	0
62 製品検査の職業 (金属材料製造、金属加工、金属溶接・溶断を除く)	0	0	—	0	—	0	—	0	0
63 機械検査の職業	0	0	—	0	—	0	—	0	0
64 生産関連・生産類似の職業	0	0	—	0	—	0	—	0	0
I 輸送・機械運転の職業	0	1	—	2	—	2	200.0	69	0
65 鉄道運転の職業	0	0	—	0	—	0	—	0	0
66 自動車運転の職業	0	1	—	2	—	2	200.0	69	0
67 船舶・航空機運転の職業	0	0	—	0	—	0	—	0	0
68 その他の輸送の職業	0	0	—	0	—	0	—	0	0
69 定置・建設機械運転の職業	0	0	—	0	—	0	—	0	0
J 建設・採掘の職業	0	1	—	0	—	0	—	0	0
70 建設躯体工事の職業	0	0	—	0	—	0	—	0	0
71 建設の職業(建設躯体工事の職業を除く)	0	1	—	0	—	0	—	0	0
72 電気工事の職業	0	0	—	0	—	0	—	0	0
73 土木の職業	0	0	—	0	—	0	—	0	0
74 採掘の職業	0	0	—	0	—	0	—	0	0
K 運搬・清掃・包装等の職業	36	19	1.89	8	22.2	10	52.6	74	74
75 運搬の職業	4	1	4.00	1	25.0	1	100.0	66	77
76 清掃の職業	28	7	4.00	5	17.9	7	100.0	71	72
77 包装の職業	0	0	—	2	—	2	—	0	0
78 その他の運搬・清掃・包装等の職業	4	11	0.36	0	—	0	—	76	78
I T関連職業合計	0	1	—	0	—	0	—	70	0
福祉関連職業合計	23	10	2.30	8	34.8	8	80.0	81	95
(うち介護関係)	20	8	2.50	8	40.0	8	100.0	81	89
分類不能の職業	0	0	—	0	—	0	—	0	0

※掲載値は、すべて原数値であり、新規学卒を含んでいません。

※常用とは、雇用契約において雇用期間の定めがないか又は4か月以上の雇用期間が定められているものをいいます。

職業別常用有効求人・有効求職の状況報告（平成27年10月分）  
 【職業別・常用（フルタイム及びパート）】

【名護所】

(単位：人・件・倍)

職業	有効求職者数						有効求人数 (B)	有効求人 倍率 (B/A)
	計 (A)	45歳以上	男	45歳以上	女	45歳以上		
職業計	1,761	706	769	372	988	333	1,207	0.69
A 管理的職業	9	6	8	6	1	0	1	0.11
B 専門的・技術的職業	235	107	110	56	125	51	246	1.05
07 開発技術者	1	0	1	0	0	0	0	0.00
08 製造技術者	18	10	18	10	0	0	5	0.28
09 建築・土木・測量技術者	28	22	28	22	0	0	57	2.04
10 情報処理・通信技術者	20	4	19	4	1	0	17	0.85
11 その他技術者	1	0	0	0	1	0	0	0.00
12 医師、歯科医師、獣医師、薬剤師	1	0	0	0	1	0	7	7.00
13 保健師、助産師、看護師	48	25	4	1	44	24	61	1.27
14 医療技術者	9	0	3	0	6	0	23	2.56
15 その他の保健医療の職業	11	4	8	4	3	0	4	0.36
16 社会福祉の専門的職業	47	17	8	2	39	15	47	1.00
22 夫作家、アサイアー、写真家、映像撮影者	6	1	2	1	4	0	7	1.17
05.06.17～21.23.24その他の専門的職業	45	24	19	12	26	12	18	0.40
C 事務的職業	483	133	78	31	404	102	132	0.27
25 一般事務の職業	431	113	63	26	367	87	111	0.26
26 会計事務の職業	20	11	3	0	17	11	12	0.60
27 生産関連事務の職業	4	3	3	2	1	1	1	0.25
28 営業・販売関連事務の職業	19	5	7	2	12	3	6	0.32
29 外勤事務の職業	0	0	0	0	0	0	0	—
30 運輸・郵便事務の職業	0	0	0	0	0	0	0	—
31 事務用機器操作の職業	9	1	2	1	7	0	2	0.22
D 販売の職業	143	40	50	15	93	25	92	0.64
32 商品販売の職業	110	26	26	5	84	21	78	0.71
33 販売類似の職業	4	2	1	1	3	1	0	0.00
34 営業の職業	29	12	23	9	6	3	14	0.48
E サービスの職業	319	112	105	36	212	76	488	1.53
35 家庭生活支援サービスの職業	0	0	0	0	0	0	0	—
36 介護サービスの職業	92	33	38	13	54	20	89	0.97
37 保健医療サービスの職業	20	4	3	0	16	4	40	2.00
38 生活衛生サービスの職業	18	4	5	1	12	3	24	1.33
39 飲食物調理の職業	74	35	28	10	46	25	125	1.69
40 接客・給仕の職業	78	21	21	6	57	15	186	2.38
41 居住施設・ビル等の管理の職業	7	6	6	5	1	1	2	0.29
42 その他のサービスの職業	30	9	4	1	26	8	22	0.73
F 保安の職業	18	16	18	16	0	0	32	1.78
G 農林漁業の職業	53	28	41	24	12	4	29	0.55
H 生産工程の職業	106	37	80	27	26	10	63	0.59
49 生産設備制御・監視の職業 (金属材料製造、金属加工、金属溶接)	1	0	1	0	0	0	0	0.00
50 生産設備制御・監視の職業 (金属材料製造、金属加工、金属溶接・溶断を除く)	2	1	2	1	0	0	2	1.00
51 生産設備制御・監視の職業(機械組立)	0	0	0	0	0	0	1	—
52 金属材料製造、金属加工、金属溶接・溶断を除く	10	3	10	3	0	0	3	0.30
54 製品製造・加工処理の職業 (金属材料製造、金属加工、金属溶接・溶断を除く)	43	19	27	11	16	8	48	1.12
57 機械組立の職業	19	3	16	3	3	0	0	0.00
60 機械整備・修理の職業	8	3	8	3	0	0	9	1.13
61 製品検査の職業 (金属材料製造、金属加工、金属溶接・溶断を除く)	0	0	0	0	0	0	0	—
62 製品検査の職業 (金属材料製造、金属加工、金属溶接・溶断を除く)	2	0	2	0	0	0	0	0.00
63 機械検査の職業	2	1	2	1	0	0	0	0.00
64 生産関連・生産類似の職業	19	7	12	5	7	2	0	0.00
I 輸送・機械運転の職業	57	37	56	36	1	1	16	0.28
65 鉄道運転の職業	0	0	0	0	0	0	0	—
66 自動車運転の職業	37	26	36	25	1	1	10	0.27
67 船舶・航空機運転の職業	1	0	1	0	0	0	0	0.00
68 その他輸送の職業	5	3	5	3	0	0	0	0.00
69 設置・建設機械運転の職業	14	8	14	8	0	0	6	0.43
J 建設・採掘の職業	66	37	66	37	0	0	22	0.33
70 建設・採掘の職業	4	1	4	1	0	0	0	0.00
71 建設の職業(建設・採掘の職業を除く)	16	8	16	8	0	0	7	0.44
72 電気工事の職業	10	6	10	6	0	0	3	0.30
73 土木工事の職業	36	22	36	22	0	0	12	0.33
74 採掘の職業	0	0	0	0	0	0	0	—
K 運搬・清掃・包装等の職業	200	120	109	62	90	57	86	0.43
75 運搬の職業	35	19	30	15	5	4	9	0.26
76 清掃の職業	52	33	15	8	37	25	55	1.06
77 包装の職業	1	0	0	0	1	0	2	2.00
78 その他の運搬・清掃・包装等の職業	112	68	64	39	47	28	20	0.18
I T関連職業合計	41	9	29	9	12	0	24	0.59
福祉関連職業合計	175	71	51	16	124	55	179	1.02
分類不能の職業	(120)	(46)	(45)	(15)	(75)	(31)	(107)	(0.89)
分類不能の職業	72	33	48	26	24	7	0	0.00

※掲載値は、すべて原数値であり、新規学卒を含んでいません。

※常用とは、雇用契約において雇用期間の定めがないか又は4か月以上の雇用期間が定められているものをいいます。