

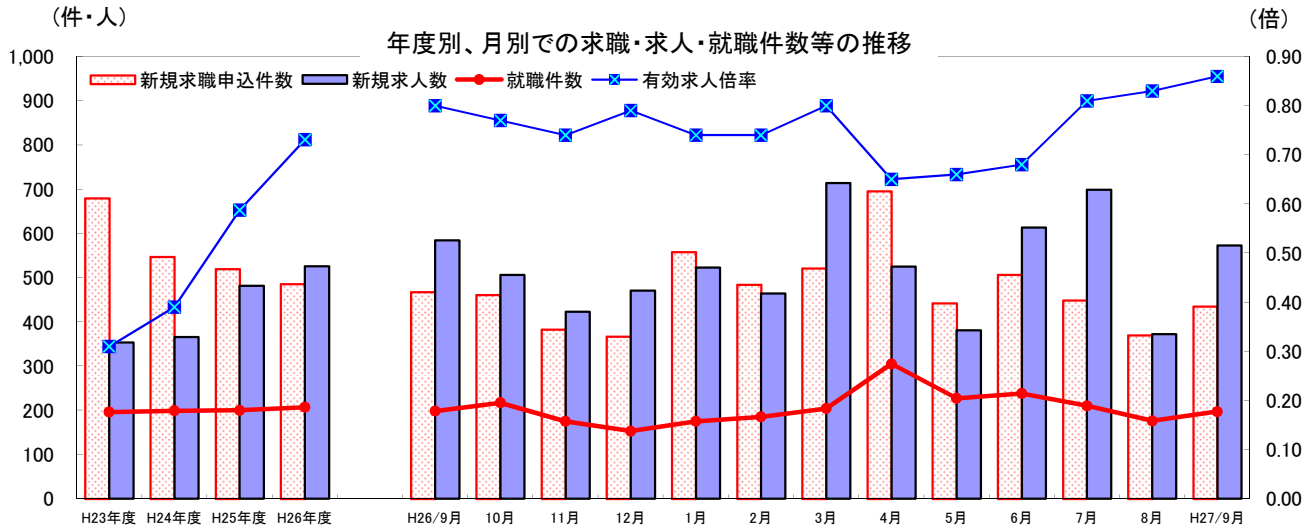
# がしまる

業務月報 平成27年9月

※掲載数値は、すべて原数値

## 名護公共職業安定所 (ハローワーク名護)

〒905-0021 名護市東江4-3-12  
TEL 0980-52-2810 (代)  
FAX 0980-53-1625 (1F)  
0980-52-4091 (2F)



	H23年度				H26年度												H27年度
	月平均	月平均	月平均	月平均	9月	10月	11月	12月	1月	2月	3月	4月	5月	6月	7月	8月	9月
新規求職申込件数	680	547	520	486	468	461	383	367	558	484	521	696	442	507	449	370	435
新規求人数	353	366	481	526	584	506	423	471	523	464	714	525	381	613	699	372	573
就職件数	196	199	200	207	198	217	175	153	175	185	204	305	227	238	210	176	197
有効求人倍率	0.31	0.39	0.59	0.73	0.80	0.77	0.74	0.79	0.74	0.74	0.80	0.65	0.66	0.68	0.81	0.83	0.86

### 求職

新規求職申込件数は、435件で前年同月比7.1% (33件) 減少した。  
月間有効求職者数は、1,755人で前年同月比2.2% (40人) 減少した。

### 求人

新規求人数は、573人で前年同月比1.9% (11人) 減少した。  
月間有効求人数は、1,514人で前年同月比5.5% (79人) 増加した。

### 就職

就職件数は、197件で前年同月比0.5% (1件) 減少した。  
うち、雇用保険受給者は、45件で前年同月比12.5% (5件) 増加した。

## 1. 一般職業紹介状況 (学卒を除き、パートタイムを含む)

(単位: 件・人・%・倍・P)

項目		計	男	女	前月	対前月 増減比	前年同月	対前年同月 増減比
求職	A 新規求職申込件数	435	169	265	370	17.6	468	▲ 7.1
	常用	435	169	265	370	17.6	467	▲ 6.9
	(保)	93	45	48	72	29.2	82	▲ 13.4
求職	B 月間有効求職者数	1,755	776	975	1,795	▲ 2.2	1,795	▲ 2.2
	常用	1,754	775	975	1,793	▲ 2.2	1,794	▲ 2.2
	(保)	633	284	348	647	▲ 2.2	583	▲ 8.6
求人	C 新規求人数	573	*	*	372	54.0	584	▲ 1.9
	常用	394	*	*	316	24.7	575	▲ 31.5
	D 月間有効求人数	1,514	*	*	1,485	2.0	1,435	▲ 5.5
紹介	E 紹介件数	643	270	372	583	10.3	696	▲ 7.6
	常用	598	247	350	181	230.4	666	▲ 10.2
	(保)	157	58	99	142	10.6	120	▲ 30.8
就職	F 就職件数	197	77	120	176	11.9	198	▲ 0.5
	常用	177	66	111	155	14.2	187	▲ 5.3
	(保)	45	14	31	39	15.4	40	▲ 12.5
G 充足数		164	*	*	154	6.5	170	▲ 3.5
新規求人倍率		C/A	1.32	*	1.01	0.31	1.25	0.07
有効求人倍率		D/B	0.86	*	0.83	0.03	0.8	0.06
就職率	新規求職	F/A × 100	45.3	45.6	47.6	▲ 2.3	42.3	▲ 3.0
	月間有効	F/B × 100	11.2	9.9	9.8	▲ 1.4	11	▲ 0.2
充足率	新規求人	G/C × 100	28.6	*	41.4	▲ 12.8	29.1	▲ 0.5
	月間有効	G/D × 100	10.8	*	10.4	▲ 0.4	11.8	▲ 1.0

※ 求職者登録は、性別欄が空欄でも受理可能なため、男女計は一致しない場合もある。

2. 中高年齢者（45歳以上）職業紹介状況（※1. 一般職業紹介状況の内数）

（単位：件・人・％）

項目	全数	年齢別		前月	対前月増減比	前年同月	対前年同月増減比
		55歳以上	65歳以上				
新規求職申込件数	157	82	14	137	14.6	151	4.0
男	70	40	7	66	6.1	74	▲ 5.4
月間有効求職者数	727	393	53	748	▲ 2.8	656	10.8
男	386	234	39	390	▲ 1.0	334	15.6
紹介件数	254	135	16	248	2.4	248	2.4
男	127	72	12	138	▲ 8.0	136	▲ 6.6
就職件数	74	35	6	69	7.2	59	25.4
男	31	14	2	29	6.9	30	3.3

3. 障害者職業紹介状況（※1. 一般職業紹介状況の内数）

（単位：件・人・％）

項目	計	障害者種別				前月	対前月増減比	前年同月	対前年同月増減比	
		身体障害者	知的障害者	精神障害者	その他障害者					
新規求職申込件数	7	2	1	2	2	13	▲ 46.2	11	▲ 36.4	
紹介件数	20	7	4	5	4	25	▲ 20.0	20	0.0	
就職件数	7	0	2	4	1	5	40.0	5	40.0	
有効登録者数	計	808	277	220	283	28	805	0.4	742	8.9
（月末現在）	有効中の者	237	76	38	110	13	236	0.4	195	21.5
	就業中の者	382	130	141	102	9	380	0.5	369	3.5
	保留中の者	189	71	41	71	6	189	0.0	178	6.2

4. 雇用保険業務関係

（単位：件・人・％）

項目	計	男	女	前月	対前月増減比	前年同月	対前年同月増減比	
								基本手当
	受給資格決定件数	98	48	50	93	5.4	124	▲ 21.0
	初回受給者数	74	36	38	94	▲ 21.3	76	▲ 2.6
特例一時金	受給者数	0	0	0	0	—	0	—
高年齢求職者給付金	受給者数	4	3	1	1	300.0	6	▲ 33.3
再就職手当	支給実人員	23	6	17	38	▲ 39.5	37	▲ 37.8
適用関係	新規適用事業所数	9	*	*	13	▲ 30.8	13	▲ 30.8
	廃止事業所数	10	*	*	10	100.0	7	42.9
	月末適用事業所数	1,808	*	*	1,809	▲ 0.1	1,754	3.1
	資格取得者数	379	173	206	333	13.8	311	21.9
	資格喪失者数	284	142	142	288	▲ 1.4	291	▲ 2.4
	月末被保険者数	20,797	10,925	9,872	20,699	0.5	20,738	0.3
	離職票交付枚数	187	*	*	195	▲ 4.1	211	▲ 11.4

※ 基本手当及び再就職手当には、短時間労働被保険者分を含む。

## 若年者雇用促進法が10月から順次施行されます。

○青少年の雇用の促進などを図り、能力を有効に発揮できる環境を整備するため、青少年に対して、適切な職業選択の支援に関する措置や、職業能力の開発・向上に関する措置などを総合的に行えるよう、職業安定法などの一部が改正され、「青少年の雇用の促進等に関する法律（若者雇用促進法）などが平成27年10月1日から順次施行されます。詳しくは、下記のURLをご覧ください。

[http://okinwa-roudoukyoku.jsite.mhlw.go.jp/hourei\\_seido\\_tetsuzuki/houkaisei\\_goannai/\\_120705/\\_120707.html](http://okinwa-roudoukyoku.jsite.mhlw.go.jp/hourei_seido_tetsuzuki/houkaisei_goannai/_120705/_120707.html)



## 11月は労働保険適用促進強化期間です。

○労働者を1人でも雇っている事業主は、農林水産の事業の一部を除き、労働保険の加入手続きを行い、労働保険料を納付しなければならないことになっています。

○労働保険（労災保険・雇用保険）は、政府が管理・運営している強制的な保険で、業務災害・通勤災害及び失業時における保険給付を行う制度です。

職業別常用新規求人・新規求職のバランスシートと充足・就職状況（平成27年9月分）

【職業別・常用（フルタイム及びパート）】

【名護所】

（単位：人、件、倍、％）

職業	新規 求人 数 ①	新規求職 申込件数 ②	新規 求人 倍率 ①/②	充足数 ③	充足率 ③/①	就職件数 ④	就職率 ④/②
職業計	394	435	0.91	149	37.8	177	40.7
A 管理的職業	0	4	—	0	—	0	—
B 専門的・技術的職業	103	46	2.24	24	23.3	27	58.7
07 開発技術者	0	0	—	0	—	1	—
08 製造技術者	5	4	1.25	2	40.0	2	50.0
09 建築・土木・測量技術者	24	3	8.00	2	8.3	2	66.7
10 情報処理・通信技術者	8	2	4.00	1	12.5	1	50.0
11 その他の技術者	0	0	—	0	—	0	—
12 医師、歯科医師、獣医師、薬剤師	2	0	—	0	—	0	—
13 保健師、助産師、看護師	27	9	3.00	4	14.8	4	44.4
14 医療技術者	6	2	3.00	0	—	0	—
15 その他の保健医療の職業	3	3	1.00	1	33.3	1	33.3
16 社会福祉の専門的職業	17	12	1.42	11	64.7	12	100.0
22 美術家、デザイナー、写真家、映像撮影者	1	1	1.00	2	200.0	1	100.0
05.06.17～21.23.24その他の専門的職業	10	10	1.00	1	10.0	3	30.0
C 事務的職業	56	114	0.49	35	62.5	37	32.5
25 一般事務の職業	48	99	0.48	29	60.4	31	31.3
26 会計事務の職業	6	11	0.55	3	50.0	3	27.3
27 生産関連事務の職業	0	0	—	1	—	0	—
28 営業・販売関連事務の職業	1	4	0.25	2	200.0	3	75.0
29 外勤事務の職業	0	0	—	0	—	0	—
30 運輸、通信事務の職業	0	0	—	0	—	0	—
31 事務用機械操作の職業	1	0	—	0	—	0	—
D 販売の職業	14	28	0.50	4	28.6	7	25.0
32 商品販売の職業	11	18	0.61	1	9.1	3	16.7
33 販売類似の職業	0	1	—	0	—	0	—
34 営業の職業	3	9	0.33	3	100.0	4	44.4
E サービスの職業	141	104	1.36	48	34.0	53	51.0
35 家庭生活支援サービスの職業	0	0	—	0	—	0	—
36 介護サービスの職業	32	31	1.03	17	53.1	18	58.1
37 保健医療サービスの職業	10	6	1.67	4	40.0	4	66.7
38 生活衛生サービスの職業	13	6	2.17	5	38.5	6	100.0
39 飲食物調理の職業	36	24	1.50	8	22.2	10	41.7
40 接客・給仕の職業	36	27	1.33	9	25.0	9	33.3
41 住居施設・ビル等の管理の職業	0	2	—	0	—	1	50.0
42 その他のサービスの職業	14	8	1.75	5	35.7	5	62.5
F 保安の職業	5	5	1.00	2	40.0	2	40.0
G 農林漁業の職業	14	17	0.82	12	85.7	13	76.5
H 生産工程の職業	17	28	0.61	9	52.9	17	60.7
49 生産設備制御・監視の職業 （金属材料製造、金属加工、金属溶接・溶断）	0	0	—	0	—	0	—
50 生産設備制御・監視の職業 （金属材料製造、金属加工、金属溶接・溶断を除く）	0	0	—	0	—	0	—
51 生産設備制御・監視の職業（機械組立）	0	0	—	0	—	0	—
52 金属材料製造、金属加工、金属溶接・溶断の職業	2	1	2.00	0	—	0	—
54 製品製造・加工処理の職業 （金属材料製造、金属加工、金属溶接・溶断を除く）	12	6	2.00	8	66.7	9	150.0
57 機械組立の職業	0	11	—	0	—	7	63.6
60 機械整備・修理の職業	3	2	1.50	0	—	1	50.0
61 製品検査の職業 （金属材料製造、金属加工、金属溶接・溶断）	0	0	—	0	—	0	—
62 製品検査の職業 （金属材料製造、金属加工、金属溶接・溶断を除く）	0	0	—	1	—	0	—
63 機械検査の職業	0	0	—	0	—	0	—
64 生産関連・生産類似の職業	0	8	—	0	—	0	—
I 輸送・機械運転の職業	4	14	0.29	2	50.0	3	21.4
65 鉄道運転の職業	0	0	—	0	—	0	—
66 自動車運転の職業	4	9	0.44	1	25.0	1	11.1
67 船舶・航空機運転の職業	0	0	—	0	—	0	—
68 その他の輸送の職業	0	2	—	0	—	0	—
69 定置・建設機械運転の職業	0	3	—	1	—	2	66.7
J 建設・採掘の職業	8	17	0.47	0	—	3	17.6
70 建設躯体工事の職業	0	0	—	0	—	1	—
71 建設の職業（建設躯体工事の職業を除く）	1	6	0.17	0	—	0	—
72 電気工事の職業	3	3	1.00	0	—	0	—
73 土木の職業	4	7	0.57	0	—	1	14.3
74 採掘の職業	0	1	—	0	—	1	100.0
K 運搬・清掃・包装等の職業	32	44	0.73	13	40.6	15	34.1
75 運搬の職業	6	9	0.67	3	50.0	4	44.4
76 清掃の職業	10	18	0.56	3	30.0	4	22.2
77 包装の職業	5	0	—	6	120.0	6	—
78 その他の運搬・清掃・包装等の職業	11	17	0.65	1	9.1	1	5.9
IT関連職業合計	10	5	2.00	2	20.0	2	40.0
福祉関連職業合計	75	51	1.47	31	41.3	33	64.7
（うち介護関係）	44	41	1.07	25	56.8	27	65.9
分類不能の職業	0	14	—	0	—	0	—

※掲載値は、すべて原数値であり、新規学卒を含んでいません。

※常用とは、雇用契約において雇用期間の定めがないか又は4か月以上の雇用期間が定められているものをいいます。

職業別常用新規求人・新規求職のバランスシートと充足・就職状況(平成27年9月分)

【職業別・常用フルタイムのみ】

【名護所】

(単位:人、件、倍、%、千円)

職業	新規 求人数 ①	新規求職 申込件数 ②	新規 求人倍率 ①/②	充足数 ③	充足率 ③/①	就職 件数④	就職率 ④/②	求職希望 賃金	求人平均 賃金
職業計	244	319	0.76	90	36.9	110	34.5	157	167
A 管理的職業	0	3	—	0	—	0	—	400	0
B 専門的・技術的職業	80	31	2.58	16	20.0	18	58.1	192	200
07 開発技術者	0	0	—	0	—	1	—	0	0
08 製造技術者	5	4	1.25	2	40.0	2	50.0	188	135
09 建築・土木・測量技術者	23	3	7.67	2	8.7	2	66.7	233	236
10 情報処理・通信技術者	8	2	4.00	1	12.5	1	50.0	215	155
11 その他の技術者	0	0	—	0	—	0	—	0	0
12 医師、歯科医師、獣医師、薬剤師	1	0	—	0	—	0	—	0	300
13 保健師、助産師、看護師	21	4	5.25	2	9.5	2	50.0	238	219
14 医療技術者	3	2	1.50	0	—	0	—	215	239
15 その他の保健医療の職業	3	3	1.00	1	33.3	1	33.3	183	164
16 社会福祉の専門的職業	12	7	1.71	7	58.3	8	114.3	153	168
22 美術家、デザイナー、写真家、映像撮影者	0	1	—	1	—	0	—	130	0
05.06.17~21.23.24その他の専門的職業	4	5	0.80	0	—	1	20.0	186	157
C 事務的職業	39	86	0.45	24	61.5	25	29.1	136	148
25 一般事務の職業	31	73	0.42	18	58.1	19	26.0	132	143
26 会計事務の職業	6	9	0.67	3	50.0	3	33.3	154	154
27 生産関連事務の職業	0	0	—	1	—	0	—	0	0
28 営業・販売関連事務の職業	1	4	0.25	2	200.0	3	75.0	170	160
29 外勤事務の職業	0	0	—	0	—	0	—	0	0
30 運輸、通信事務の職業	0	0	—	0	—	0	—	0	0
31 事務用機械操作の職業	1	0	—	0	—	0	—	0	201
D 販売の職業	8	19	0.42	3	37.5	4	21.1	147	144
32 商品販売の職業	5	9	0.56	0	—	0	—	153	140
33 販売類似の職業	0	1	—	0	—	0	—	100	0
34 営業の職業	3	9	0.33	3	100.0	4	44.4	147	150
E サービスの職業	68	77	0.88	28	41.2	31	40.3	148	149
35 家庭生活支援サービスの職業	0	0	—	0	—	0	—	0	0
36 介護サービスの職業	16	27	0.59	9	56.3	10	37.0	147	145
37 保健医療サービスの職業	7	4	1.75	2	28.6	2	50.0	120	138
38 生活衛生サービスの職業	11	6	1.83	3	27.3	4	66.7	135	146
39 飲食物調理の職業	11	16	0.69	7	63.6	7	43.8	154	150
40 接客・給仕の職業	19	18	1.06	3	15.8	4	22.2	153	164
41 住居施設・ビル等の管理の職業	0	1	—	0	—	0	—	250	0
42 その他のサービスの職業	4	5	0.80	4	100.0	4	80.0	128	126
F 保安の職業	2	3	0.67	1	50.0	1	33.3	143	121
G 農林漁業の職業	7	17	0.41	5	71.4	5	29.4	152	155
H 生産工程の職業	16	24	0.67	6	37.5	14	58.3	184	162
49 生産設備制御・監視の職業 (金属材料製造、金属加工、金属溶接・溶断)	0	0	—	0	—	0	—	0	0
50 生産設備制御・監視の職業 (金属材料製造、金属加工、金属溶接・溶断を除く)	0	0	—	0	—	0	—	0	0
51 生産設備制御・監視の職業(機械組立)	0	0	—	0	—	0	—	0	0
52 金属材料製造、金属加工、金属溶接・溶断の職業	2	1	2.00	0	—	0	—	320	204
54 製品製造・加工処理の職業 (金属材料製造、金属加工、金属溶接・溶断を除く)	11	4	2.75	5	45.5	6	150.0	138	150
57 機械組立の職業	0	11	—	0	—	7	63.6	207	0
60 機械整備・修理の職業	3	2	1.50	0	—	1	50.0	175	164
61 製品検査の職業 (金属材料製造、金属加工、金属溶接・溶断)	0	0	—	0	—	0	—	0	0
62 製品検査の職業 (金属材料製造、金属加工、金属溶接・溶断を除く)	0	0	—	1	—	0	—	0	0
63 機械検査の職業	0	0	—	0	—	0	—	0	0
64 生産関連・生産類似の職業	0	6	—	0	—	0	—	152	0
I 輸送・機械運転の職業	3	13	0.23	2	66.7	3	23.1	190	150
65 鉄道運転の職業	0	0	—	0	—	0	—	0	0
66 自動車運転の職業	3	8	0.38	1	33.3	1	12.5	205	150
67 船舶・航空機運転の職業	0	0	—	0	—	0	—	0	0
68 その他の輸送の職業	0	2	—	0	—	0	—	200	0
69 定置・建設機械運転の職業	0	3	—	1	—	2	66.7	143	0
J 建設・採掘の職業	8	17	0.47	0	—	3	17.6	185	182
70 建設躯体工事の職業	0	0	—	0	—	1	—	0	0
71 建設の職業(建設躯体工事の職業を除く)	1	6	0.17	0	—	0	—	178	209
72 電気工事の職業	3	3	1.00	0	—	0	—	143	179
73 土木の職業	4	7	0.57	0	—	1	14.3	207	171
74 採掘の職業	0	1	—	0	—	1	100.0	200	0
K 運搬・清掃・包装等の職業	13	20	0.65	5	38.5	6	30.0	142	151
75 運搬の職業	2	8	0.25	1	50.0	2	25.0	140	137
76 清掃の職業	4	5	0.80	2	50.0	3	60.0	130	128
77 包装の職業	0	0	—	1	—	1	—	0	0
78 その他の運搬・清掃・包装等の職業	7	7	1.00	1	14.3	0	—	153	176
I T関連職業合計	10	4	2.50	2	20.0	2	50.0	203	163
福祉関連職業合計	49	38	1.29	17	34.7	19	50.0	159	184
(うち介護関係)	25	33	0.76	15	60.0	17	51.5	148	156
分類不能の職業	0	9	—	0	—	0	—	123	0

※掲載値は、すべて原数値であり、新規学卒を含んでいません。

※常用とは、雇用契約において雇用期間の定めがないか又は4か月以上の雇用期間が定められているものをいいます。

職業別常用新規求人・新規求職のバランスシートと充足・就職状況(平成27年9月分)

【職業別・常用パートのみ】

【名護所】

(単位:人、件、倍、%、十円)

職業	新規 求人 数 ①	新規求職 申込件数 ②	新規 求人倍率 ①/②	充足数 ③	充足率 ③/①	就職 件数④	就職率 ④/②	求職希望 賃金	求人平均 賃金
職業計	150	116	1.29	59	39.3	67	57.8	77	87
A 管理的職業	0	1	—	0	—	0	—	85	0
B 専門的・技術的職業	23	15	1.53	8	34.8	9	60.0	98	115
07 開発技術者	0	0	—	0	—	0	—	0	0
08 製造技術者	0	0	—	0	—	0	—	0	0
09 建築・土木・測量技術者	1	0	—	0	—	0	—	0	19
10 情報処理・通信技術者	0	0	—	0	—	0	—	0	0
11 その他の技術者	0	0	—	0	—	0	—	0	0
12 医師、歯科医師、獣医師、薬剤師	1	0	—	0	—	0	—	0	200
13 保健師、助産師、看護師	6	5	1.20	2	33.3	2	40.0	122	127
14 医療技術者	3	0	—	0	—	0	—	0	95
15 その他の保健医療の職業	0	0	—	0	—	0	—	0	0
16 社会福祉の専門的職業	5	5	1.00	4	80.0	4	80.0	83	77
22 美術家、デザイナー、写真家、映像撮影者	1	0	—	1	100.0	1	—	0	118
05.06.17~21.23.24その他の専門的職業	6	5	1.20	1	16.7	2	40.0	88	139
C 事務的職業	17	28	0.61	11	64.7	12	42.9	75	83
25 一般事務の職業	17	26	0.65	11	64.7	12	46.2	75	83
26 会計事務の職業	0	2	—	0	—	0	—	78	0
27 生産関連事務の職業	0	0	—	0	—	0	—	0	0
28 営業・販売関連事務の職業	0	0	—	0	—	0	—	0	0
29 外勤事務の職業	0	0	—	0	—	0	—	0	0
30 運輸、通信事務の職業	0	0	—	0	—	0	—	0	0
31 事務用機械操作の職業	0	0	—	0	—	0	—	0	0
D 販売の職業	6	9	0.67	1	16.7	3	33.3	73	72
32 商品販売の職業	6	9	0.67	1	16.7	3	33.3	73	72
33 販売類似の職業	0	0	—	0	—	0	—	0	0
34 営業の職業	0	0	—	0	—	0	—	0	0
E サービスの職業	73	27	2.70	20	27.4	22	81.5	74	80
35 家庭生活支援サービスの職業	0	0	—	0	—	0	—	0	0
36 介護サービスの職業	16	4	4.00	8	50.0	8	200.0	80	85
37 保健医療サービスの職業	3	2	1.50	2	66.7	2	100.0	78	78
38 生活衛生サービスの職業	2	0	—	2	100.0	2	—	0	77
39 飲食物調理の職業	25	8	3.13	1	4.0	3	37.5	71	78
40 接客・給仕の職業	17	9	1.89	6	35.3	5	55.6	74	77
41 住居施設・ビル等の管理の職業	0	1	—	0	—	1	100.0	70	0
42 その他のサービスの職業	10	3	3.33	1	10.0	1	33.3	69	75
F 保安の職業	3	2	1.50	1	33.3	1	50.0	73	78
G 農林漁業の職業	7	0	—	7	100.0	8	—	0	87
H 生産工程の職業	1	4	0.25	3	300.0	3	75.0	73	70
49 生産設備制御・監視の職業 (金属材料製造、金属加工、金属溶接・溶断)	0	0	—	0	—	0	—	0	0
50 生産設備制御・監視の職業 (金属材料製造、金属加工、金属溶接・溶断を除く)	0	0	—	0	—	0	—	0	0
51 生産設備制御・監視の職業(機械組立)	0	0	—	0	—	0	—	0	0
52 金属材料製造、金属加工、金属溶接・溶断の職業	0	0	—	0	—	0	—	0	0
54 製品製造・加工処理の職業 (金属材料製造、金属加工、金属溶接・溶断を除く)	1	2	0.50	3	300.0	3	150.0	70	70
57 機械組立の職業	0	0	—	0	—	0	—	0	0
60 機械整備・修理の職業	0	0	—	0	—	0	—	0	0
61 製品検査の職業 (金属材料製造、金属加工、金属溶接・溶断)	0	0	—	0	—	0	—	0	0
62 製品検査の職業 (金属材料製造、金属加工、金属溶接・溶断を除く)	0	0	—	0	—	0	—	0	0
63 機械検査の職業	0	0	—	0	—	0	—	0	0
64 生産関連・生産類似の職業	0	2	—	0	—	0	—	75	0
I 輸送・機械運転の職業	1	1	1.00	0	—	0	—	70	85
65 鉄道運転の職業	0	0	—	0	—	0	—	0	0
66 自動車運転の職業	1	1	1.00	0	—	0	—	70	85
67 船舶・航空機運転の職業	0	0	—	0	—	0	—	0	0
68 その他の輸送の職業	0	0	—	0	—	0	—	0	0
69 定置・建設機械運転の職業	0	0	—	0	—	0	—	0	0
J 建設・採掘の職業	0	0	—	0	—	0	—	0	0
70 建設躯体工事の職業	0	0	—	0	—	0	—	0	0
71 建設の職業(建設躯体工事の職業を除く)	0	0	—	0	—	0	—	0	0
72 電気工事の職業	0	0	—	0	—	0	—	0	0
73 土木の職業	0	0	—	0	—	0	—	0	0
74 採掘の職業	0	0	—	0	—	0	—	0	0
K 運搬・清掃・包装等の職業	19	24	0.79	8	42.1	9	37.5	73	76
75 運搬の職業	4	1	4.00	2	50.0	2	200.0	75	80
76 清掃の職業	6	13	0.46	1	16.7	1	7.7	73	75
77 包装の職業	5	0	—	5	100.0	5	—	0	68
78 その他の運搬・清掃・包装等の職業	4	10	0.40	0	—	1	10.0	73	77
I T関連職業合計	0	1	—	0	—	0	—	80	0
福祉関連職業合計	26	13	2.00	14	53.8	14	107.7	97	95
(うち介護関係)	19	8	2.38	10	52.6	10	125.0	81	83
分類不能の職業	0	5	—	0	—	0	—	73	0

※掲載値は、すべて原数値であり、新規学卒を含んでいません。

※常用とは、雇用契約において雇用期間の定めがないか又は4か月以上の雇用期間が定められているものをいいます。