

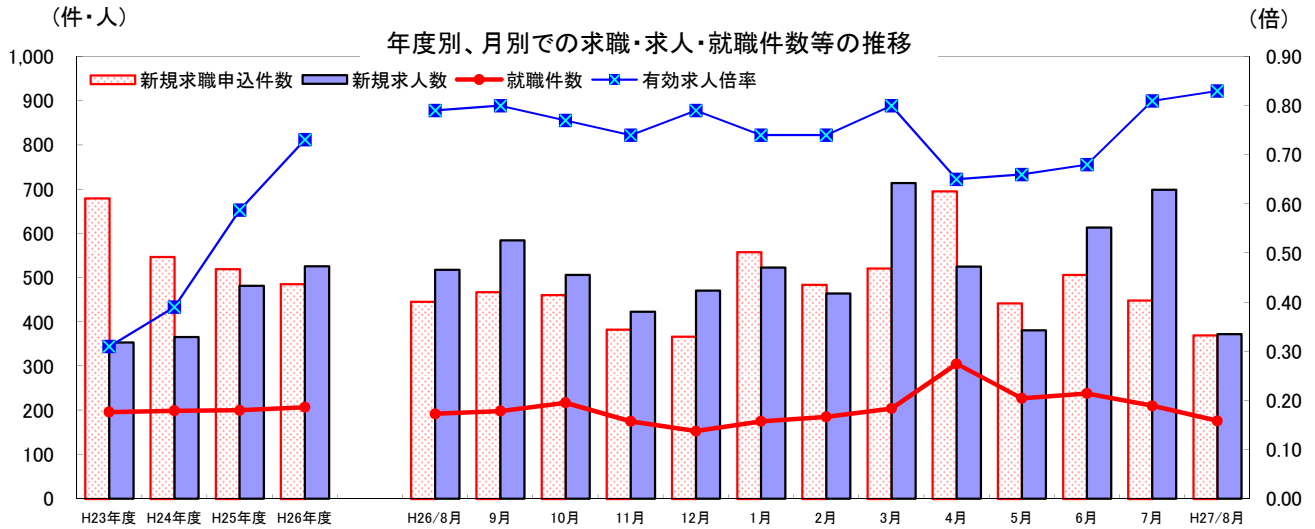
がしまる

業務月報 平成27年8月

※掲載数値は、すべて原数値

名護公共職業安定所 (ハローワーク名護)

〒905-0021 名護市東江4-3-12
TEL 0980-52-2810 (代)
FAX 0980-53-1625 (1F)
0980-52-4091 (2F)



	H23年度				H26年												H27年
	月平均	月平均	月平均	月平均	8月	9月	10月	11月	12月	1月	2月	3月	4月	5月	6月	7月	8月
新規求職申込件数	680	547	520	486	446	468	461	383	367	558	484	521	696	442	507	449	370
新規求人数	353	366	481	526	518	584	506	423	471	523	464	714	525	381	613	699	372
就職件数	196	199	200	207	192	198	217	175	153	175	185	204	305	227	238	210	176
有効求人倍率	0.31	0.39	0.59	0.73	0.79	0.80	0.77	0.74	0.79	0.74	0.74	0.80	0.65	0.66	0.68	0.81	0.83

求職

新規求職申込件数は、370件で前年同月比17.0% (76件) 減少した。
月間有効求職者数は、1,795人で前年同月比0.2% (4人) 減少した。

求人

新規求人数は、372人で前年同月比28.2% (146人) 減少した。
月間有効求人数は、1,485人で前年同月比4.5% (64人) 増加した。

就職

就職件数は、176件で前年同月比8.3% (16件) 減少した。
うち、雇用保険受給者は、39件で前年同月比18.2% (6件) 増加した。

1. 一般職業紹介状況 (学卒を除き、パートタイムを含む)

(単位: 件・人・%・倍・P)

項目		計	男	女	前月	対前月 増減比	前年同月	対前年同月 増減比	
求職	A 新規求職申込件数	370	183	265	449	▲ 17.6	446	▲ 17.0	
	常用	370	182	265	448	▲ 17.4	445	▲ 16.9	
	(保)	72	38	34	90	▲ 20.0	56	28.6	
求職	B 月間有効求職者数	1,795	828	1,065	1,897	▲ 5.4	1,799	▲ 0.2	
	常用	1,793	825	1,064	1,893	▲ 5.3	1,796	▲ 0.2	
	(保)	647	284	362	691	▲ 6.4	617	4.9	
求人	C 新規求人数	372	*	*	699	▲ 46.8	518	▲ 28.2	
	常用	316	*	*	558	▲ 43.4	487	▲ 35.1	
	D 月間有効求人数	1,485	*	*	1,543	▲ 3.8	1,421	4.5	
紹介	E 紹介件数	583	234	349	583	0.0	629	▲ 7.3	
	常用	181	69	112	494	▲ 63.4	600	▲ 69.8	
	(保)	142	57	85	116	22.4	123	15.4	
就職	F 就職件数	176	76	134	210	▲ 16.2	192	▲ 8.3	
	常用	155	69	112	181	▲ 14.4	177	▲ 12.4	
	(保)	39	16	23	53	▲ 26.4	33	18.2	
G 充足数		154	*	*	194	▲ 20.6	153	0.7	
新規求人倍率		C/A	1.01	*	1.56	▲ 0.55	1.16	▲ 0.15	
有効求人倍率		D/B	0.83	*	0.81	0.02	0.79	0.04	
就職率	新規求職	F/A × 100	47.6	41.5	50.6	46.8	0.8	43	4.6
	月間有効	F/B × 100	9.8	9.2	12.6	11.1	▲ 1.3	10.7	▲ 0.9
充足率	新規求人	G/C × 100	41.4	*	*	27.8	13.6	29.5	11.9
	月間有効	G/D × 100	10.4	*	*	12.6	▲ 2.2	10.8	▲ 0.4

※ 求職者登録は、性別欄が空欄でも受理可能なため、男女計は一致しない場合もある。

2. 中高年齢者（45歳以上）職業紹介状況（※1. 一般職業紹介状況の内数）

（単位：件・人・％）

項目	全数	55歳以上		前月	対前月増減比	前年同月	対前年同月増減比
		55歳以上	65歳以上				
新規求職申込件数	137	66	11	169	▲ 18.9	137	0.0
男	66	38	9	79	▲ 16.5	64	3.1
月間有効求職者数	748	404	49	777	▲ 3.7	668	12.0
男	390	237	35	393	▲ 0.8	344	13.4
紹介件数	248	117	19	274	▲ 9.5	184	34.8
男	138	81	15	128	7.8	87	58.6
就職件数	69	34	3	81	▲ 14.8	61	13.1
男	29	16	2	28	3.6	27	7.4

3. 障害者職業紹介状況（※1. 一般職業紹介状況の内数）

（単位：件・人・％）

項目	計	身体障害者	知的障害者	精神障害者	その他障害者	前月	対前月増減比	前年同月	対前年同月増減比	
新規求職申込件数	13	3	3	6	1	22	▲ 40.9	17	▲ 23.5	
紹介件数	25	7	3	14	1	30	▲ 16.7	20	25.0	
就職件数	5	2	0	3	0	12	▲ 58.3	4	25.0	
有効登録者数 （月末現在）	計	805	277	221	281	26	795	1.3	739	8.9
	有効中の者	236	77	38	110	11	233	1.3	192	22.9
	就業中の者	380	128	142	101	9	372	2.2	378	0.5
	保留中の者	189	72	41	70	6	190	▲ 0.5	169	11.8

4. 雇用保険業務関係

（単位：件・人・％）

項目	計	男	女	前月	対前月増減比	前年同月	対前年同月増減比	
基本手当	受給者実人員	402	168	234	408	▲ 1.5	406	▲ 1.0
	受給資格決定件数	93	42	51	111	▲ 16.2	74	25.7
	初回受給者数	94	33	61	104	▲ 9.6	82	14.6
特例一時金	受給者数	0	0	0	0	—	1	—
高年齢求職者給付金	受給者数	1	1	0	6	▲ 83.3	3	▲ 66.7
再就職手当	支給実人員	38	20	18	49	▲ 22.4	29	31.0
適用関係	新規適用事業所数	13	*	*	12	8.3	13	0.0
	廃止事業所数	10	*	*	10	100.0	4	150.0
	月末適用事業所数	1,809	*	*	1,806	0.2	1,748	3.5
	資格取得者数	333	171	162	416	▲ 20.0	306	8.8
	資格喪失者数	288	126	162	324	▲ 11.1	282	2.1
	月末被保険者数	20,699	10,894	9,805	20,664	0.2	20,720	▲ 0.1
	離職票交付枚数	195	*	*	197	▲ 1.0	209	▲ 6.7

※ 基本手当及び再就職手当には、短時間労働被保険者分を含む。

派遣元・派遣先事業主等のみなさまへ

「平成27年9月30日 改正労働者派遣法が施行されました。」

①労働者派遣事業は「許可制」に一本化

施行日時点で特定労働者派遣事業を営んでいる事業主は「経過措置」があります。

②期間制限のルールが変更

施行日以後に締結/更新される労働者派遣契約では派遣期間に2種類の制限が適用されます。

- ① 派遣先事業所単位の期間制限
- ② 派遣労働者個人単位の期間制限

③派遣元事業主に新たに課される内容

- ① 雇用安定措置
- ② キャリアアップ措置
- ③ 均衡待遇の推進
- ④ 派遣元管理台帳に記載する事項(追加)

④労働契約申込みみなし制度
（平成27年10月1日）施行

派遣先が違法派遣を受け入れた場合、その時点で、派遣元における同一の労働条件で「派遣先が労働契約の申込みをしたものとみなされます。」※ 対象となる違法派遣 ①労働者派遣の禁止業務に従事させた場合、②無許可の事業主から派遣を受け入れた場合、③派遣可能期間を超えて受け入れた場合、④いわゆる偽装請負の場合

※ 詳しくは、厚生労働省のホームページをご覧ください。

お問合せは、沖縄労働局職業安定課まで（098-868-1655）

職業別常用新規求人・新規求職のバランスシートと充足・就職状況（平成27年8月分）

【職業別・常用（フルタイム及びパート）】

【名護所】

（単位：人、件、倍、％）

職業	新規 求人 数 ①	新規求職 申込件数 ②	新規 求人 倍率 ①/②	充足数 ③	充足率 ③/①	就職件数 ④	就職率 ④/②
職業計	316	370	0.85	136	43.0	155	41.9
A 管理的職業	1	0	—	0	—	0	—
B 専門的・技術的職業	63	49	1.29	26	41.3	31	63.3
07 開発技術者	0	1	—	0	—	0	—
08 製造技術者	0	2	—	1	—	1	50.0
09 建築・土木・測量技術者	6	5	1.20	1	16.7	1	20.0
10 情報処理・通信技術者	1	4	0.25	6	600.0	9	225.0
11 その他の技術者	0	0	—	0	—	0	—
12 医師、歯科医師、獣医師、薬剤師	1	0	—	0	—	0	—
13 保健師、助産師、看護師	15	10	1.50	6	40.0	5	50.0
14 医療技術者	7	2	3.50	1	14.3	2	100.0
15 その他の保健医療の職業	0	4	—	0	—	1	25.0
16 社会福祉の専門的職業	22	9	2.44	6	27.3	7	77.8
22 美術家、デザイナー、写真家、映像撮影者	6	1	6.00	2	33.3	2	200.0
05.06.17～21.23.24その他の専門的職業	5	11	0.45	3	60.0	3	27.3
C 事務的職業	48	108	0.44	34	70.8	35	32.4
25 一般事務の職業	38	95	0.40	27	71.1	29	30.5
26 会計事務の職業	4	7	0.57	3	75.0	2	28.6
27 生産関連事務の職業	1	0	—	0	—	0	—
28 営業・販売関連事務の職業	2	5	0.40	3	150.0	3	60.0
29 外勤事務の職業	0	0	—	0	—	0	—
30 運輸、通信事務の職業	0	0	—	0	—	0	—
31 事務用機械操作の職業	3	1	3.00	1	33.3	1	100.0
D 販売の職業	17	27	0.63	4	23.5	6	22.2
32 商品販売の職業	10	21	0.48	3	30.0	4	19.0
33 販売類似の職業	0	2	—	0	—	0	—
34 営業の職業	7	4	1.75	1	14.3	2	50.0
E サービスの職業	136	74	1.84	45	33.1	45	60.8
35 家庭生活支援サービスの職業	0	0	—	0	—	0	—
36 介護サービスの職業	23	27	0.85	6	26.1	8	29.6
37 保健医療サービスの職業	11	6	1.83	2	18.2	2	33.3
38 生活衛生サービスの職業	7	4	1.75	9	128.6	9	225.0
39 飲食物調理の職業	45	20	2.25	11	24.4	11	55.0
40 接客・給仕の職業	45	12	3.75	10	22.2	10	83.3
41 住居施設・ビル等の管理の職業	0	2	—	2	—	1	50.0
42 その他のサービスの職業	5	3	1.67	5	100.0	4	133.3
F 保安の職業	5	1	5.00	3	60.0	3	300.0
G 農林漁業の職業	8	10	0.80	4	50.0	3	30.0
H 生産工程の職業	11	33	0.33	9	81.8	11	33.3
49 生産設備制御・監視の職業 （金属材料製造、金属加工、金属溶接・溶断）	0	1	—	0	—	0	—
50 生産設備制御・監視の職業 （金属材料製造、金属加工、金属溶接・溶断を除く）	0	0	—	0	—	0	—
51 生産設備制御・監視の職業（機械組立）	1	0	—	0	—	0	—
52 金属材料製造、金属加工、金属溶接・溶断の職業	0	2	—	0	—	0	—
54 製品製造・加工処理の職業 （金属材料製造、金属加工、金属溶接・溶断を除く）	8	16	0.50	9	112.5	8	50.0
57 機械組立の職業	0	4	—	0	—	3	75.0
60 機械整備・修理の職業	2	0	—	0	—	0	—
61 製品検査の職業 （金属材料製造、金属加工、金属溶接・溶断）	0	0	—	0	—	0	—
62 製品検査の職業 （金属材料製造、金属加工、金属溶接・溶断を除く）	0	1	—	0	—	0	—
63 機械検査の職業	0	0	—	0	—	0	—
64 生産関連・生産類似の職業	0	9	—	0	—	0	—
I 輸送・機械運転の職業	1	14	0.07	2	200.0	5	35.7
65 鉄道運転の職業	0	0	—	0	—	0	—
66 自動車運転の職業	0	4	—	1	—	2	50.0
67 船舶・航空機運転の職業	0	1	—	0	—	0	—
68 その他の輸送の職業	0	2	—	0	—	1	50.0
69 定置・建設機械運転の職業	1	7	0.14	1	100.0	2	28.6
J 建設・採掘の職業	7	15	0.47	1	14.3	1	6.7
70 建設躯体工事の職業	1	0	—	1	100.0	1	—
71 建設の職業（建設躯体工事の職業を除く）	4	3	1.33	0	—	0	—
72 電気工事の職業	0	2	—	0	—	0	—
73 土木の職業	2	10	0.20	0	—	0	—
74 採掘の職業	0	0	—	0	—	0	—
K 運搬・清掃・包装等の職業	19	29	0.66	8	42.1	15	51.7
75 運搬の職業	3	8	0.38	1	33.3	3	37.5
76 清掃の職業	11	9	1.22	6	54.5	10	111.1
77 包装の職業	1	0	—	0	—	0	—
78 その他の運搬・清掃・包装等の職業	4	12	0.33	1	25.0	2	16.7
IT関連職業合計	10	7	1.43	9	90.0	12	171.4
福祉関連職業合計	45	44	1.02	19	42.2	22	50.0
（うち介護関係）	26	33	0.79	12	46.2	15	45.5
分類不能の職業	0	10	—	0	—	0	—

※掲載値は、すべて原数値であり、新規学卒を含んでいません。

※常用とは、雇用契約において雇用期間の定めがないか又は4か月以上の雇用期間が定められているものをいいます。

職業別常用新規求人・新規求職のバランスシートと充足・就職状況(平成27年8月分)

【職業別・常用フルタイムのみ】

【名護所】

(単位:人、件、倍、%、千円)

職業	新規 求人 数 ①	新規求職 申込件数 ②	新規 求人倍率 ①/②	充足数 ③	充足率 ③/①	就職 件数④	就職率 ④/②	求職希望 賃金	求人平均 賃金
職業計	207	283	0.73	97	46.9	114	40.3	157	160
A 管理的職業	1	0	—	0	—	0	—	0	138
B 専門的・技術的職業	45	41	1.10	22	48.9	27	65.9	183	195
07 開発技術者	0	1	—	0	—	0	—	150	0
08 製造技術者	0	2	—	1	—	1	50.0	225	0
09 建築・土木・測量技術者	5	5	1.00	1	20.0	1	20.0	262	231
10 情報処理・通信技術者	1	3	0.33	6	600.0	9	300.0	150	165
11 その他の技術者	0	0	—	0	—	0	—	0	0
12 医師、歯科医師、獣医師、薬剤師	0	0	—	0	—	0	—	0	0
13 保健師、助産師、看護師	9	7	1.29	4	44.4	3	42.9	211	228
14 医療技術者	5	2	2.50	1	20.0	2	100.0	175	210
15 その他の保健医療の職業	0	3	—	0	—	1	33.3	167	0
16 社会福祉の専門的職業	17	7	2.43	5	29.4	6	85.7	137	160
22 美術家、デザイナー、写真家、映像撮影者	6	1	6.00	2	33.3	2	200.0	120	152
05.06.17~21.23.24その他の専門的職業	2	10	0.20	2	100.0	2	20.0	168	206
C 事務的職業	36	89	0.40	25	69.4	26	29.2	138	149
25 一般事務の職業	26	80	0.33	18	69.2	20	25.0	136	150
26 会計事務の職業	4	6	0.67	3	75.0	2	33.3	145	149
27 生産関連事務の職業	1	0	—	0	—	0	—	0	135
28 営業・販売関連事務の職業	2	3	0.67	3	150.0	3	100.0	173	141
29 外勤事務の職業	0	0	—	0	—	0	—	0	0
30 運輸、通信事務の職業	0	0	—	0	—	0	—	0	0
31 事務用機械操作の職業	3	0	—	1	33.3	1	—	0	151
D 販売の職業	10	16	0.63	3	30.0	5	31.3	144	164
32 商品販売の職業	3	13	0.23	2	66.7	3	23.1	143	148
33 販売類似の職業	0	1	—	0	—	0	—	110	0
34 営業の職業	7	2	3.50	1	14.3	2	100.0	165	170
E サービスの職業	84	55	1.53	31	36.9	31	56.4	147	149
35 家庭生活支援サービスの職業	0	0	—	0	—	0	—	0	0
36 介護サービスの職業	18	20	0.90	4	22.2	6	30.0	147	140
37 保健医療サービスの職業	7	6	1.17	1	14.3	1	16.7	128	133
38 生活衛生サービスの職業	6	3	2.00	8	133.3	8	266.7	150	135
39 飲食物調理の職業	25	15	1.67	5	20.0	5	33.3	153	164
40 接客・給仕の職業	23	7	3.29	7	30.4	7	100.0	145	151
41 住居施設・ビル等の管理の職業	0	1	—	2	—	1	100.0	250	0
42 その他のサービスの職業	5	3	1.67	4	80.0	3	100.0	127	148
F 保安の職業	5	1	5.00	3	60.0	3	300.0	150	130
G 農林漁業の職業	3	8	0.38	2	66.7	1	12.5	178	164
H 生産工程の職業	9	24	0.38	3	33.3	5	20.8	172	133
49 生産設備制御・監視の職業 (金属材料製造、金属加工、金属溶接・溶断)	0	1	—	0	—	0	—	150	0
50 生産設備制御・監視の職業 (金属材料製造、金属加工、金属溶接・溶断を除く)	0	0	—	0	—	0	—	0	0
51 生産設備制御・監視の職業(機械組立)	1	0	—	0	—	0	—	0	128
52 金属材料製造、金属加工、金属溶接・溶断の職業	0	2	—	0	—	0	—	200	0
54 製品製造・加工処理の職業 (金属材料製造、金属加工、金属溶接・溶断を除く)	6	9	0.67	3	50.0	2	22.2	160	130
57 機械組立の職業	0	4	—	0	—	3	75.0	205	0
60 機械整備・修理の職業	2	0	—	0	—	0	—	0	146
61 製品検査の職業 (金属材料製造、金属加工、金属溶接・溶断)	0	0	—	0	—	0	—	0	0
62 製品検査の職業 (金属材料製造、金属加工、金属溶接・溶断を除く)	0	1	—	0	—	0	—	180	0
63 機械検査の職業	0	0	—	0	—	0	—	0	0
64 生産関連・生産類似の職業	0	7	—	0	—	0	—	160	0
I 輸送・機械運転の職業	1	14	0.07	2	200.0	5	35.7	176	205
65 鉄道運転の職業	0	0	—	0	—	0	—	0	0
66 自動車運転の職業	0	4	—	1	—	2	50.0	168	0
67 船舶・航空機運転の職業	0	1	—	0	—	0	—	200	0
68 その他の輸送の職業	0	2	—	0	—	1	50.0	175	0
69 定置・建設機械運転の職業	1	7	0.14	1	100.0	2	28.6	178	205
J 建設・採掘の職業	7	14	0.50	1	14.3	1	7.1	204	188
70 建設躯体工事の職業	1	0	—	1	100.0	1	—	0	250
71 建設の職業(建設躯体工事の職業を除く)	4	2	2.00	0	—	0	—	185	172
72 電気工事の職業	0	2	—	0	—	0	—	135	0
73 土木の職業	2	10	0.20	0	—	0	—	222	190
74 採掘の職業	0	0	—	0	—	0	—	0	0
K 運搬・清掃・包装等の職業	6	14	0.43	5	83.3	10	71.4	154	132
75 運搬の職業	2	7	0.29	1	50.0	3	42.9	156	153
76 清掃の職業	1	2	0.50	3	300.0	5	250.0	140	112
77 包装の職業	1	0	—	0	—	0	—	0	112
78 その他の運搬・清掃・包装等の職業	2	5	0.40	1	50.0	2	40.0	156	131
IT関連職業合計	10	5	2.00	9	90.0	12	240.0	134	154
福祉関連職業合計	32	32	1.00	14	43.8	17	53.1	162	173
(うち介護関係)	21	24	0.88	9	42.9	12	50.0	145	143
分類不能の職業	0	7	—	0	—	0	—	168	0

※掲載値は、すべて原数値であり、新規学卒を含んでいません。

※常用とは、雇用契約において雇用期間の定めがないか又は4か月以上の雇用期間が定められているものをいいます。

職業別常用新規求人・新規求職のバランスシートと充足・就職状況(平成27年8月分)

【職業別・常用パートのみ】

【名護所】

(単位:人、件、倍、%、十円)

職業	新規 求人 数 ①	新規求職 申込件数 ②	新規 求人 倍率 ①/②	充足 数 ③	充足率 ③/①	就職 件数④	就職率 ④/②	求職希望 賃金	求人平均 賃金
職業計	109	87	1.25	39	35.8	41	47.1	75	88
A 管理的職業	0	0	—	0	—	0	—	0	0
B 専門的・技術的職業	18	8	2.25	4	22.2	4	50.0	99	129
07 開発技術者	0	0	—	0	—	0	—	0	0
08 製造技術者	0	0	—	0	—	0	—	0	0
09 建築・土木・測量技術者	1	0	—	0	—	0	—	0	100
10 情報処理・通信技術者	0	1	—	0	—	0	—	70	0
11 その他の技術者	0	0	—	0	—	0	—	0	0
12 医師、歯科医師、獣医師、薬剤師	1	0	—	0	—	0	—	0	306
13 保健師、助産師、看護師	6	3	2.00	2	33.3	2	66.7	133	129
14 医療技術者	2	0	—	0	—	0	—	0	153
15 その他の保健医療の職業	0	1	—	0	—	0	—	75	0
16 社会福祉の専門的職業	5	2	2.50	1	20.0	1	50.0	75	91
22 美術家、デザイナー、写真家、映像撮影者	0	0	—	0	—	0	—	0	0
05.06.17~21.23.24その他の専門的職業	3	1	3.00	1	33.3	1	100.0	100	114
C 事務的職業	12	19	0.63	9	75.0	9	47.4	74	83
25 一般事務の職業	12	15	0.80	9	75.0	9	60.0	73	83
26 会計事務の職業	0	1	—	0	—	0	—	0	0
27 生産関連事務の職業	0	0	—	0	—	0	—	0	0
28 営業・販売関連事務の職業	0	2	—	0	—	0	—	78	0
29 外勤事務の職業	0	0	—	0	—	0	—	0	0
30 運輸、通信事務の職業	0	0	—	0	—	0	—	0	0
31 事務用機械操作の職業	0	1	—	0	—	0	—	70	0
D 販売の職業	7	11	0.64	1	14.3	1	9.1	71	69
32 商品販売の職業	7	8	0.88	1	14.3	1	12.5	70	69
33 販売類似の職業	0	1	—	0	—	0	—	80	0
34 営業の職業	0	2	—	0	—	0	—	70	0
E サービスの職業	52	19	2.74	14	26.9	14	73.7	76	77
35 家庭生活支援サービスの職業	0	0	—	0	—	0	—	0	0
36 介護サービスの職業	5	7	0.71	2	40.0	2	28.6	85	87
37 保健医療サービスの職業	4	0	—	1	25.0	1	—	0	79
38 生活衛生サービスの職業	1	1	1.00	1	100.0	1	100.0	68	78
39 飲食物調理の職業	20	5	4.00	6	30.0	6	120.0	71	72
40 接客・給仕の職業	22	5	4.40	3	13.6	3	60.0	70	77
41 住居施設・ビル等の管理の職業	0	1	—	0	—	0	—	70	0
42 その他のサービスの職業	0	0	—	1	—	1	—	0	0
F 保安の職業	0	0	—	0	—	0	—	0	0
G 農林漁業の職業	5	2	2.50	2	40.0	2	100.0	70	84
H 生産工程の職業	2	9	0.22	6	300.0	6	66.7	69	74
49 生産設備制御・監視の職業 (金属材料製造、金属加工、金属溶接・溶断)	0	0	—	0	—	0	—	0	0
50 生産設備制御・監視の職業 (金属材料製造、金属加工、金属溶接・溶断を除く)	0	0	—	0	—	0	—	0	0
51 生産設備制御・監視の職業(機械組立)	0	0	—	0	—	0	—	0	0
52 金属材料製造、金属加工、金属溶接・溶断の職業	0	0	—	0	—	0	—	0	0
54 製品製造・加工処理の職業 (金属材料製造、金属加工、金属溶接・溶断を除く)	2	7	0.29	6	300.0	6	85.7	69	74
57 機械組立の職業	0	0	—	0	—	0	—	0	0
60 機械整備・修理の職業	0	0	—	0	—	0	—	0	0
61 製品検査の職業 (金属材料製造、金属加工、金属溶接・溶断)	0	0	—	0	—	0	—	0	0
62 製品検査の職業 (金属材料製造、金属加工、金属溶接・溶断を除く)	0	0	—	0	—	0	—	0	0
63 機械検査の職業	0	0	—	0	—	0	—	0	0
64 生産関連・生産類似の職業	0	2	—	0	—	0	—	70	0
I 輸送・機械運転の職業	0	0	—	0	—	0	—	0	0
65 鉄道運転の職業	0	0	—	0	—	0	—	0	0
66 自動車運転の職業	0	0	—	0	—	0	—	0	0
67 船舶・航空機運転の職業	0	0	—	0	—	0	—	0	0
68 その他の輸送の職業	0	0	—	0	—	0	—	0	0
69 定置・建設機械運転の職業	0	0	—	0	—	0	—	0	0
J 建設・採掘の職業	0	1	—	0	—	0	—	70	0
70 建設躯体工事の職業	0	0	—	0	—	0	—	0	0
71 建設の職業(建設躯体工事の職業を除く)	0	1	—	0	—	0	—	70	0
72 電気工事の職業	0	0	—	0	—	0	—	0	0
73 土木の職業	0	0	—	0	—	0	—	0	0
74 採掘の職業	0	0	—	0	—	0	—	0	0
K 運搬・清掃・包装等の職業	13	15	0.87	3	23.1	5	33.3	69	73
75 運搬の職業	1	1	1.00	0	—	0	—	70	70
76 清掃の職業	10	7	1.43	3	30.0	5	71.4	69	73
77 包装の職業	0	0	—	0	—	0	—	0	0
78 その他の運搬・清掃・包装等の職業	2	7	0.29	0	—	0	—	69	78
I T関連職業合計	0	2	—	0	—	0	—	70	0
福祉関連職業合計	13	12	1.08	5	38.5	5	41.7	96	118
(うち介護関係)	5	9	0.56	3	60.0	3	33.3	83	87
分類不能の職業	0	3	—	0	—	0	—	69	0

※掲載値は、すべて原数値であり、新規学卒を含んでいません。

※常用とは、雇用契約において雇用期間の定めがないか又は4か月以上の雇用期間が定められているものをいいます。