

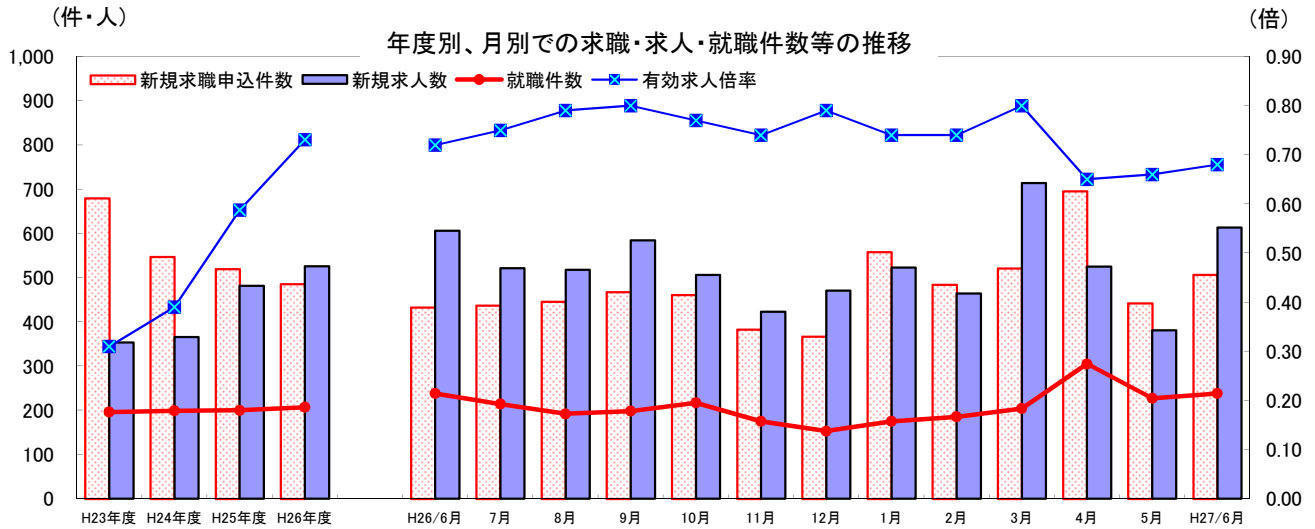
がしまる

業務月報 平成27年6月

※掲載数値は、すべて原数値

名護公共職業安定所 (ハローワーク名護)

〒905-0021 名護市東江4-3-12
TEL 0980-52-2810 (代)
FAX 0980-53-1625 (1F)
0980-52-4091 (2F)



	H23年度				H26年												H27年
	月平均	月平均	月平均	月平均	6月	7月	8月	9月	10月	11月	12月	1月	2月	3月	4月	5月	6月
新規求職申込件数	680	547	520	486	433	437	446	468	461	383	367	558	484	521	696	442	507
新規求人数	353	366	481	526	606	521	518	584	506	423	471	523	464	714	525	381	613
就職件数	196	199	200	207	238	214	192	198	217	175	153	175	185	204	305	227	238
有効求人倍率	0.31	0.39	0.59	0.73	0.72	0.75	0.79	0.80	0.77	0.74	0.79	0.74	0.74	0.80	0.65	0.66	0.68

求職

新規求職申込件数は、507件で前年同月比17.1% (74件) 増加した。
月間有効求職者数は、2,033人で前年同月比0.5% (10人) 減少した。

求人

新規求人数は、613人で前年同月比1.2% (7人) 減少した。
月間有効求人数は、1,383人で前年同月比5.4% (79人) 減少した。

就職

就職件数は、238件で前年同月と同水準だった。
うち、雇用保険受給者は、55件で前年同月比31.0% (13件) 増加した。

1. 一般職業紹介状況 (学卒を除き、パートタイムを含む)

(単位: 件・人・%・倍・P)

項目		計	男	女	前月	対前月 増減比	前年同月	対前年同月 増減比
求職	A 新規求職申込件数	507	216	290	442	14.7	433	17.1
	常用	506	215	290	439	15.3	433	16.9
	(保)	114	54	60	95	20.0	68	67.6
求職	B 月間有効求職者数	2,033	876	1,153	2,064	▲ 1.5	2,043	▲ 0.5
	常用	2,029	874	1,151	2,061	▲ 1.6	2,040	▲ 0.5
	(保)	695	300	395	634	9.6	681	2.1
求人	C 新規求人数	613	*	*	381	60.9	606	1.2
	常用	508	*	*	318	59.7	568	▲ 10.6
	(保)	1,173	*	*	1,227	▲ 4.4	1,397	▲ 16.0
紹介	D 月間有効求人数	1,383	*	*	1,358	1.8	1,462	▲ 5.4
	常用	1,173	*	*	1,227	▲ 4.4	1,397	▲ 16.0
	(保)	695	300	395	634	9.6	681	2.1
紹介	E 紹介件数	718	324	394	628	14.3	673	6.7
	常用	634	282	352	585	8.4	654	▲ 3.1
	(保)	159	74	85	131	21.4	152	4.6
就職	F 就職件数	238	102	136	227	4.8	238	0.0
	常用	218	91	127	214	1.9	232	▲ 6.0
	(保)	55	23	32	53	3.8	42	31.0
G 充足数		215	*	*	189	13.8	226	▲ 4.9
新規求人倍率		C/A	1.21	*	0.86	0.35	1.40	▲ 0.19
有効求人倍率		D/B	0.68	*	0.66	0.02	0.72	▲ 0.04
就職率	新規求職	F/A × 100	46.9	47.2	51.4	▲ 4.5	55	▲ 8.1
	月間有効	F/B × 100	11.7	11.6	11	0.7	11.6	0.1
充足率	新規求人	G/C × 100	35.1	*	49.6	▲ 14.5	37.3	▲ 2.2
	月間有効	G/D × 100	15.5	*	13.9	1.6	15.5	0.0

※ 求職者登録は、性別欄が空欄でも受理可能なため、男女計は一致しない場合もある。

2. 中高年齢者（45歳以上）職業紹介状況（※1. 一般職業紹介状況の内数）

（単位：件・人・％）

項目	全数	55歳以上		前月	対前月増減比	前年同月	対前年同月増減比
		55歳以上	65歳以上				
新規求職申込件数	202	111	17	163	23.9	158	27.8
男	93	58	8	75	24.0	80	16.3
月間有効求職者数	812	437	71	782	3.8	773	5.0
男	414	250	37	404	2.5	395	4.8
紹介件数	291	145	16	210	38.6	218	33.5
男	142	84	8	109	30.3	112	26.8
就職件数	83	35	6	74	12.2	66	25.8
男	37	17	3	28	32.1	35	5.7

3. 障害者職業紹介状況（※1. 一般職業紹介状況の内数）

（単位：件・人・％）

項目	計	身体障害者	知的障害者	精神障害者	その他障害者	前月	対前月増減比	前年同月	対前年同月増減比	
										新規求職申込件数
紹介件数	12	2	4	6	0	7	71.4	24	▲ 50.0	
就職件数	8	0	2	6	0	12	▲ 33.3	10	▲ 20.0	
有効登録者数 （月末現在）	計	783	271	213	274	25	779	0.5	930	▲ 15.8
有効中の者	224	70	33	111	10	241	▲ 7.1	194	15.5	
就業中の者	370	129	139	93	9	349	6.0	361	2.5	
保留中の者	189	72	41	70	6	189	0.0	375	▲ 49.6	

4. 雇用保険業務関係

（単位：件・人・％）

項目	計	男	女	前月	対前月増減比	前年同月	対前年同月増減比	
								離職票提出件数
基本手当	受給者実人員	388	163	225	376	3.2	427	▲ 9.1
	受給資格決定件数	144	64	80	165	▲ 12.7	93	54.8
	初回受給者数	91	43	48	179	▲ 49.2	89	2.2
特例一時金	受給者数	0	0	0	2	—	0	—
高年齢求職者給付金	受給者数	10	5	5	17	▲ 41.2	8	25.0
再就職手当	支給実人員	33	10	23	38	▲ 13.2	42	▲ 21.4
適用関係	新規適用事業所数	12	*	*	6	100.0	9	33.3
	廃止事業所数	23	*	*	5	460.0	4	475.0
	月末適用事業所数	1,803	*	*	1,814	▲ 0.6	1,733	4.0
	資格取得者数	417	183	234	711	▲ 41.4	502	▲ 16.9
	資格喪失者数	311	156	155	325	▲ 4.3	292	6.5
	月末被保険者数	20,563	10,780	9,783	20,463	0.5	20,625	▲ 0.3
	離職票交付枚数	171	*	*	207	▲ 17.4	186	▲ 8.1

※ 基本手当及び再就職手当には、短時間労働被保険者分を含む。

平成27年8月3日（月）～8月31日（月）

「パパ・ママお仕事応援キャンペーン」を実施します。

県内17市町村とハローワークが連携して、ひとり親の就労をサポートします。

「平成25年度沖繩県ひとり親世帯等実態調査」（平成26年3月・沖繩県福祉保健部）によれば、県内のひとり親世帯は増加傾向にあり、平成25年度においては41,623世帯（母子29,894世帯、父子4,912世帯、寡婦6,817世帯）となっています。

ハローワークでは、ひとり親の就労支援を強化するため、児童扶養手当受給者が児童扶養手当の現況届を提出する8月に、市町村の庁舎内にハローワークの臨時相談窓口を設置し、職業相談等を行う「パパ・ママお仕事応援キャンペーン」を実施します。

※本キャンペーンは、全国のハローワークで展開する「出張ハローワーク！ひとり親全カサポートキャンペーン」の一環として取り組むものです。

※詳しくは、ハローワークの窓口にお問い合わせください。



職業別常用新規求人・新規求職のバランスシートと充足・就職状況（平成27年6月分）

【職業別・常用（フルタイム及びパート）】

【名護所】

（単位：人、件、倍、％）

職業	新規 求人 数 ①	新規求職 申込件数 ②	新規 求人 倍率 ①/②	充足 数 ③	充足率 ③/①	就職 件数 ④	就職率 ④/②
職業計	508	506	1.00	195	38.4	218	43.1
A 管理的職業	1	3	0.33	0	—	1	33.3
B 専門的・技術的職業	92	59	1.56	27	29.3	27	45.8
07 開発技術者	0	0	—	0	—	0	—
08 製造技術者	3	6	0.50	2	66.7	2	33.3
09 建築・土木・測量技術者	12	10	1.20	7	58.3	6	60.0
10 情報処理・通信技術者	1	5	0.20	0	—	0	—
11 その他の技術者	0	1	—	0	—	0	—
12 医師、歯科医師、獣医師、薬剤師	2	1	2.00	0	—	0	—
13 保健師、助産師、看護師	30	4	7.50	3	10.0	3	75.0
14 医療技術者	11	2	5.50	1	9.1	1	50.0
15 その他の保健医療の職業	3	0	—	0	—	1	—
16 社会福祉の専門的職業	25	13	1.92	10	40.0	10	76.9
22 美術家、デザイナー、写真家、映像撮影者	1	3	0.33	0	—	0	—
05.06.17～21.23.24その他の専門的職業	4	14	0.29	4	100.0	4	28.6
C 事務的職業	59	113	0.52	55	93.2	62	54.9
25 一般事務の職業	49	99	0.49	46	93.9	53	53.5
26 会計事務の職業	8	7	1.14	1	12.5	1	14.3
27 生産関連事務の職業	0	1	—	2	—	0	—
28 営業・販売関連事務の職業	1	2	0.50	5	500.0	6	300.0
29 外勤事務の職業	0	0	—	0	—	0	—
30 運輸、通信事務の職業	1	0	—	0	—	0	—
31 事務用機械操作の職業	0	4	—	1	—	2	50.0
D 販売の職業	45	46	0.98	13	28.9	16	34.8
32 商品販売の職業	40	33	1.21	11	27.5	12	36.4
33 販売類似の職業	2	4	0.50	0	—	0	—
34 営業の職業	3	9	0.33	2	66.7	4	44.4
E サービスの職業	187	108	1.73	48	25.7	51	47.2
35 家庭生活支援サービスの職業	0	0	—	0	—	0	—
36 介護サービスの職業	48	34	1.41	17	35.4	17	50.0
37 保健医療サービスの職業	16	9	1.78	5	31.3	5	55.6
38 生活衛生サービスの職業	8	6	1.33	4	50.0	4	66.7
39 飲食物調理の職業	37	28	1.32	10	27.0	13	46.4
40 接客・給仕の職業	68	23	2.96	6	8.8	6	26.1
41 住居施設・ビル等の管理の職業	2	0	—	0	—	0	—
42 その他のサービスの職業	8	8	1.00	6	75.0	6	75.0
F 保安の職業	9	2	4.50	0	—	0	—
G 農林漁業の職業	15	19	0.79	7	46.7	8	42.1
H 生産工程の職業	17	47	0.36	12	70.6	17	36.2
49 生産設備制御・監視の職業 （金属材料製造、金属加工、金属溶接・溶断）	0	0	—	0	—	0	—
50 生産設備制御・監視の職業 （金属材料製造、金属加工、金属溶接・溶断を除く）	0	1	—	0	—	0	—
51 生産設備制御・監視の職業（機械組立）	0	0	—	0	—	0	—
52 金属材料製造、金属加工、金属溶接・溶断の職業	0	1	—	0	—	0	—
54 製品製造・加工処理の職業 （金属材料製造、金属加工、金属溶接・溶断を除く）	12	22	0.55	9	75.0	10	45.5
57 機械組立の職業	0	10	—	0	—	3	30.0
60 機械整備・修理の職業	2	5	0.40	0	—	1	20.0
61 製品検査の職業 （金属材料製造、金属加工、金属溶接・溶断）	0	0	—	0	—	0	—
62 製品検査の職業 （金属材料製造、金属加工、金属溶接・溶断を除く）	0	1	—	0	—	0	—
63 機械検査の職業	0	1	—	0	—	0	—
64 生産関連・生産類似の職業	3	6	0.50	3	100.0	3	50.0
I 輸送・機械運転の職業	18	26	0.69	6	33.3	5	19.2
65 鉄道運転の職業	0	0	—	0	—	0	—
66 自動車運転の職業	15	20	0.75	5	33.3	5	25.0
67 船舶・航空機運転の職業	0	0	—	0	—	0	—
68 その他の輸送の職業	1	1	1.00	1	100.0	0	—
69 定置・建設機械運転の職業	2	5	0.40	0	—	0	—
J 建設・採掘の職業	20	18	1.11	9	45.0	9	50.0
70 建設躯体工事の職業	0	2	—	1	—	1	50.0
71 建設の職業（建設躯体工事の職業を除く）	0	4	—	0	—	0	—
72 電気工事の職業	4	3	1.33	1	25.0	1	33.3
73 土木の職業	16	9	1.78	7	43.8	7	77.8
74 採掘の職業	0	0	—	0	—	0	—
K 運搬・清掃・包装等の職業	45	54	0.83	18	40.0	22	40.7
75 運搬の職業	9	14	0.64	4	44.4	6	42.9
76 清掃の職業	13	17	0.76	7	53.8	9	52.9
77 包装の職業	5	1	5.00	3	60.0	3	300.0
78 その他の運搬・清掃・包装等の職業	18	22	0.82	4	22.2	4	18.2
IT関連職業合計	1	13	0.08	1	100.0	1	7.7
福祉関連職業合計	101	47	2.15	28	27.7	28	59.6
（うち介護関係）	67	42	1.60	25	37.3	25	59.5
分類不能の職業	0	11	—	0	—	0	—

※掲載値は、すべて原数値であり、新規学卒を含んでいません。

※常用とは、雇用契約において雇用期間の定めがないか又は4か月以上の雇用期間が定められているものをいいます。

職業別常用新規求人・新規求職のバランスシートと充足・就職状況(平成27年6月分)

【職業別・常用フルタイムのみ】

【名護所】

(単位:人、件、倍、%、千円)

職業	新規 求人 ①	新規求職 申込件数 ②	新規 求人倍率 ①/②	充足数 ③	充足率 ③/①	就職 件数④	就職率 ④/②	求職希望 賃金	求人平均 賃金
職業計	323	361	0.89	128	39.6	142	39.3	158	164
A 管理的職業	1	3	0.33	0	—	1	33.3	250	200
B 専門的・技術的職業	78	44	1.77	20	25.6	19	43.2	185	195
07 開発技術者	0	0	—	0	—	0	—	0	0
08 製造技術者	3	6	0.50	2	66.7	2	33.3	142	117
09 建築・土木・測量技術者	12	10	1.20	7	58.3	6	60.0	192	232
10 情報処理・通信技術者	1	4	0.25	0	—	0	—	170	170
11 その他の技術者	0	1	—	0	—	0	—	150	0
12 医師、歯科医師、獣医師、薬剤師	1	1	1.00	0	—	0	—	520	300
13 保健師、助産師、看護師	24	3	8.00	1	4.2	1	33.3	217	215
14 医療技術者	8	2	4.00	0	—	0	—	230	203
15 その他の保健医療の職業	3	0	—	0	—	1	—	0	222
16 社会福祉の専門的職業	22	8	2.75	8	36.4	8	100.0	165	161
22 美術家、デザイナー、写真家、映像撮影者	0	1	—	0	—	0	—	130	0
05.06.17~21.23.24その他の専門的職業	4	8	0.50	2	50.0	1	12.5	179	185
C 事務的職業	41	87	0.47	39	95.1	43	49.4	140	151
25 一般事務の職業	33	74	0.45	31	93.9	35	47.3	141	145
26 会計事務の職業	7	7	1.00	1	14.3	1	14.3	146	172
27 生産関連事務の職業	0	1	—	2	—	0	—	150	0
28 営業・販売関連事務の職業	1	1	1.00	5	500.0	6	600.0	120	175
29 外勤事務の職業	0	0	—	0	—	0	—	0	0
30 運輸、通信事務の職業	0	0	—	0	—	0	—	0	0
31 事務用機械操作の職業	0	4	—	0	—	1	25.0	115	0
D 販売の職業	21	27	0.78	8	38.1	9	33.3	155	162
32 商品販売の職業	16	16	1.00	6	37.5	5	31.3	141	148
33 販売類似の職業	2	3	0.67	0	—	0	—	167	222
34 営業の職業	3	8	0.38	2	66.7	4	50.0	183	177
E サービスの職業	105	69	1.52	30	28.6	33	47.8	141	151
35 家庭生活支援サービスの職業	0	0	—	0	—	0	—	0	0
36 介護サービスの職業	25	23	1.09	13	52.0	14	60.9	142	144
37 保健医療サービスの職業	13	5	2.60	4	30.8	4	80.0	114	135
38 生活衛生サービスの職業	4	5	0.80	2	50.0	2	40.0	122	131
39 飲食物調理の職業	18	16	1.13	2	11.1	5	31.3	147	168
40 接客・給仕の職業	37	13	2.85	5	13.5	4	30.8	148	154
41 住居施設・ビル等の管理の職業	2	0	—	0	—	0	—	0	150
42 その他のサービスの職業	6	7	0.86	4	66.7	4	57.1	143	149
F 保安の職業	5	2	2.50	0	—	0	—	150	138
G 農林漁業の職業	7	14	0.50	1	14.3	1	7.1	147	169
H 生産工程の職業	15	37	0.41	9	60.0	13	35.1	174	151
49 生産設備制御・監視の職業 (金属材料製造、金属加工、金属溶接・溶断)	0	0	—	0	—	0	—	0	0
50 生産設備制御・監視の職業 (金属材料製造、金属加工、金属溶接・溶断を除く)	0	1	—	0	—	0	—	150	0
51 生産設備制御・監視の職業(機械組立)	0	0	—	0	—	0	—	0	0
52 金属材料製造、金属加工、金属溶接・溶断の職業	0	1	—	0	—	0	—	130	0
54 製品製造・加工処理の職業 (金属材料製造、金属加工、金属溶接・溶断を除く)	10	15	0.67	6	60.0	6	40.0	133	145
57 機械組立の職業	0	10	—	0	—	3	30.0	241	0
60 機械整備・修理の職業	2	4	0.50	0	—	1	25.0	158	151
61 製品検査の職業 (金属材料製造、金属加工、金属溶接・溶断)	0	0	—	0	—	0	—	0	0
62 製品検査の職業 (金属材料製造、金属加工、金属溶接・溶断を除く)	0	1	—	0	—	0	—	200	0
63 機械検査の職業	0	1	—	0	—	0	—	300	0
64 生産関連・生産類似の職業	3	4	0.75	3	100.0	3	75.0	168	165
I 輸送・機械運転の職業	18	24	0.75	6	33.3	5	20.8	187	136
65 鉄道運転の職業	0	0	—	0	—	0	—	0	0
66 自動車運転の職業	15	18	0.83	5	33.3	5	27.8	186	127
67 船舶・航空機運転の職業	0	0	—	0	—	0	—	0	0
68 その他の輸送の職業	1	1	1.00	1	100.0	0	—	250	142
69 定置・建設機械運転の職業	2	5	0.40	0	—	0	—	180	156
J 建設・採掘の職業	20	18	1.11	9	45.0	9	50.0	182	176
70 建設躯体工事の職業	0	2	—	1	—	1	50.0	290	0
71 建設の職業(建設躯体工事の職業を除く)	0	4	—	0	—	0	—	150	0
72 電気工事の職業	4	3	1.33	1	25.0	1	33.3	150	184
73 土木の職業	16	9	1.78	7	43.8	7	77.8	183	173
74 採掘の職業	0	0	—	0	—	0	—	0	0
K 運搬・清掃・包装等の職業	12	28	0.43	6	50.0	9	32.1	151	139
75 運搬の職業	4	14	0.29	3	75.0	5	35.7	154	159
76 清掃の職業	3	4	0.75	3	100.0	4	100.0	113	120
77 包装の職業	0	0	—	0	—	0	—	0	0
78 その他の運搬・清掃・包装等の職業	5	10	0.50	0	—	0	—	165	147
I T 関連職業合計	1	12	0.08	0	—	0	—	145	170
福祉関連職業合計	69	33	2.09	20	29.0	21	63.6	153	176
(うち介護関係)	41	29	1.41	19	46.3	20	69.0	144	152
分類不能の職業	0	8	—	0	—	0	—	151	0

※掲載値は、すべて原数値であり、新規学卒を含んでいません。

※常用とは、雇用契約において雇用期間の定めがないか又は4か月以上の雇用期間が定められているものをいいます。

職業別常用新規求人・新規求職のバランスシートと充足・就職状況(平成27年6月分)

【職業別・常用パートのみ】

【名護所】

(単位:人、件、倍、%、十円)

職業	新規 求人数 ①	新規求職 申込件数 ②	新規 求人倍率 ①/②	充足数 ③	充足率 ③/①	就職 件数④	就職率 ④/②	求職希望 賃金	求人平均 賃金
職業計	185	145	1.28	67	36.2	76	52.4	75	84
A 管理的職業	0	0	—	0	—	0	—	0	0
B 専門的・技術的職業	14	15	0.93	7	50.0	8	53.3	90	120
07 開発技術者	0	0	—	0	—	0	—	0	0
08 製造技術者	0	0	—	0	—	0	—	0	0
09 建築・土木・測量技術者	0	0	—	0	—	0	—	0	0
10 情報処理・通信技術者	0	1	—	0	—	0	—	150	0
11 その他の技術者	0	0	—	0	—	0	—	0	0
12 医師、歯科医師、獣医師、薬剤師	1	0	—	0	—	0	—	0	200
13 保健師、助産師、看護師	6	1	6.00	2	33.3	2	200.0	150	135
14 医療技術者	3	0	—	1	33.3	1	—	0	96
15 その他の保健医療の職業	0	0	—	0	—	0	—	0	0
16 社会福祉の専門的職業	3	5	0.60	2	66.7	2	40.0	76	93
22 美術家、デザイナー、写真家、映像撮影者	1	2	0.50	0	—	0	—	70	103
05.06.17~21.23.24その他の専門的職業	0	6	—	2	—	3	50.0	90	0
C 事務的職業	18	26	0.69	16	88.9	19	73.1	75	80
25 一般事務の職業	16	25	0.64	15	93.8	18	72.0	75	81
26 会計事務の職業	1	0	—	0	—	0	—	0	85
27 生産関連事務の職業	0	0	—	0	—	0	—	0	0
28 営業・販売関連事務の職業	0	1	—	0	—	0	—	70	0
29 外勤事務の職業	0	0	—	0	—	0	—	0	0
30 運輸、通信事務の職業	1	0	—	0	—	0	—	0	73
31 事務用機械操作の職業	0	0	—	1	—	1	—	0	0
D 販売の職業	24	19	1.26	5	20.8	7	36.8	70	75
32 商品販売の職業	24	17	1.41	5	20.8	7	41.2	69	75
33 販売類似の職業	0	1	—	0	—	0	—	75	0
34 営業の職業	0	1	—	0	—	0	—	70	0
E サービスの職業	82	39	2.10	18	22.0	18	46.2	73	79
35 家庭生活支援サービスの職業	0	0	—	0	—	0	—	0	0
36 介護サービスの職業	23	11	2.09	4	17.4	3	27.3	74	80
37 保健医療サービスの職業	3	4	0.75	1	33.3	1	25.0	70	84
38 生活衛生サービスの職業	4	1	4.00	2	50.0	2	200.0	68	76
39 飲食物調理の職業	19	12	1.58	8	42.1	8	66.7	71	76
40 接客・給仕の職業	31	10	3.10	1	3.2	2	20.0	75	78
41 住居施設・ビル等の管理の職業	0	0	—	0	—	0	—	0	0
42 その他のサービスの職業	2	1	2.00	2	100.0	2	200.0	70	75
F 保安の職業	4	0	—	0	—	0	—	0	106
G 農林漁業の職業	8	5	1.60	6	75.0	7	140.0	83	87
H 生産工程の職業	2	10	0.20	3	150.0	4	40.0	72	73
49 生産設備制御・監視の職業 (金属材料製造、金属加工、金属溶接・溶断)	0	0	—	0	—	0	—	0	0
50 生産設備制御・監視の職業 (金属材料製造、金属加工、金属溶接・溶断を除く)	0	0	—	0	—	0	—	0	0
51 生産設備制御・監視の職業(機械組立)	0	0	—	0	—	0	—	0	0
52 金属材料製造、金属加工、金属溶接・溶断の職業	0	0	—	0	—	0	—	0	0
54 製品製造・加工処理の職業 (金属材料製造、金属加工、金属溶接・溶断を除く)	2	7	0.29	3	150.0	4	57.1	72	73
57 機械組立の職業	0	0	—	0	—	0	—	0	0
60 機械整備・修理の職業	0	1	—	0	—	0	—	75	0
61 製品検査の職業 (金属材料製造、金属加工、金属溶接・溶断)	0	0	—	0	—	0	—	0	0
62 製品検査の職業 (金属材料製造、金属加工、金属溶接・溶断を除く)	0	0	—	0	—	0	—	0	0
63 機械検査の職業	0	0	—	0	—	0	—	0	0
64 生産関連・生産類似の職業	0	2	—	0	—	0	—	69	0
I 輸送・機械運転の職業	0	2	—	0	—	0	—	80	0
65 鉄道運転の職業	0	0	—	0	—	0	—	0	0
66 自動車運転の職業	0	2	—	0	—	0	—	80	0
67 船舶・航空機運転の職業	0	0	—	0	—	0	—	0	0
68 その他の輸送の職業	0	0	—	0	—	0	—	0	0
69 定置・建設機械運転の職業	0	0	—	0	—	0	—	0	0
J 建設・採掘の職業	0	0	—	0	—	0	—	0	0
70 建設躯体工事の職業	0	0	—	0	—	0	—	0	0
71 建設の職業(建設躯体工事の職業を除く)	0	0	—	0	—	0	—	0	0
72 電気工事の職業	0	0	—	0	—	0	—	0	0
73 土木の職業	0	0	—	0	—	0	—	0	0
74 採掘の職業	0	0	—	0	—	0	—	0	0
K 運搬・清掃・包装等の職業	33	26	1.27	12	36.4	13	50.0	72	76
75 運搬の職業	5	0	—	1	20.0	1	—	0	80
76 清掃の職業	10	13	0.77	4	40.0	5	38.5	71	74
77 包装の職業	5	1	5.00	3	60.0	3	300.0	68	68
78 その他の運搬・清掃・包装等の職業	13	12	1.08	4	30.8	4	33.3	74	76
I T関連職業合計	0	1	—	1	—	1	100.0	150	0
福祉関連職業合計	32	14	2.29	8	25.0	7	50.0	79	94
(うち介護関係)	26	13	2.00	6	23.1	5	38.5	73	82
分類不能の職業	0	3	—	0	—	0	—	77	0

※掲載値は、すべて原数値であり、新規学卒を含んでいません。

※常用とは、雇用契約において雇用期間の定めがないか又は4か月以上の雇用期間が定められているものをいいます。