

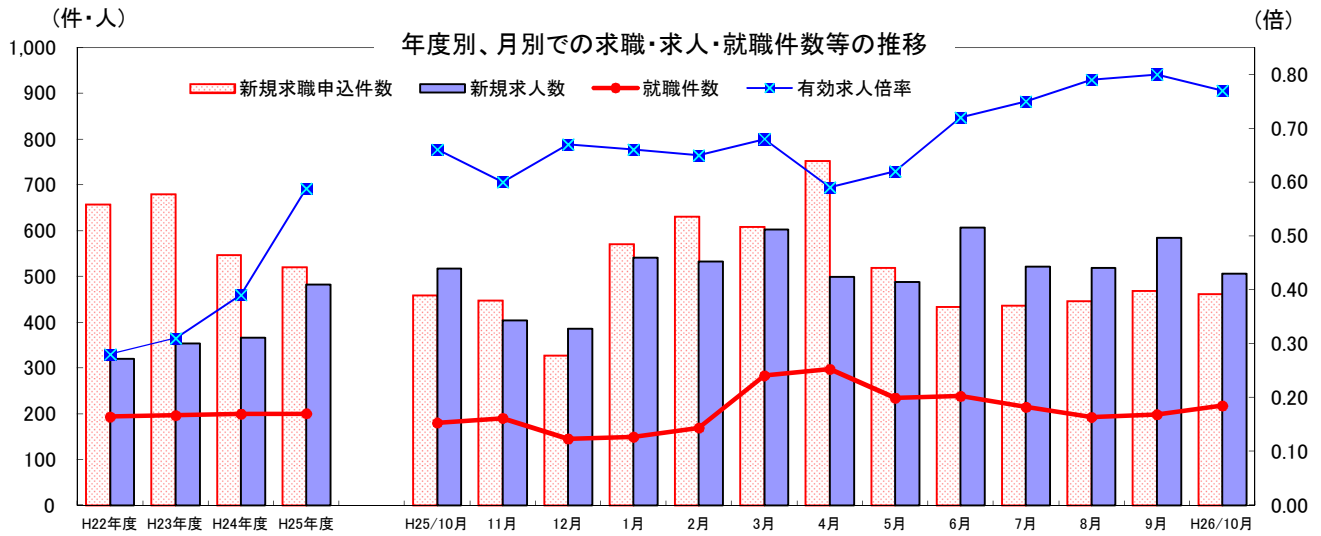
# がしまる

業務月報 平成26年10月

※掲載数値は、すべて原数値

## 名護公共職業安定所 (ハローワーク名護)

〒905-0021 名護市東江4-3-12  
TEL 0980-52-2810 (代)  
FAX 0980-53-1625 (1F)  
0980-52-4091 (2F)



	H22年度				H23年度				H24年度				H25年度				H26年度			
	10月	11月	12月	1月	10月	11月	12月	1月	10月	11月	12月	1月	10月	11月	12月	1月	10月	11月	12月	1月
新規求職申込件数	657	680	547	520	459	447	327	570	631	609	753	519	433	437	446	468	461			
新規求人人数	319	353	366	481	517	403	386	541	532	602	499	488	606	521	518	584	506			
就職件数	193	196	199	200	180	190	145	149	169	283	297	234	238	214	192	198	217			
有効求人倍率	0.28	0.31	0.39	0.59	0.66	0.60	0.67	0.66	0.65	0.68	0.59	0.62	0.72	0.75	0.79	0.80	0.77			

### 求職

新規求職申込件数は、461件で前年同月比0.4%(2件)増加した。  
月間有効求職者数は、1,796人で前年同月比8.7%(172人)減少した。

### 求人

新規求人人数は、506人で前年同月比2.1%(11人)減少した。  
月間有効求人人数は、1,387人で前年同月比6.3%(82人)増加した。

### 就職

就職件数は、217件で前年同月比20.6%(37件)増加した。  
うち、雇用保険受給者は、40件で前年同月比29.0%(9件)増加した。

## 1. 一般職業紹介状況 (学卒を除き、パートタイムを含む)

(単位:件・人・%・倍・P)

項目		計	男	女	前月	対前月 増減比	前年同月	対前年同月 増減比	
求職	A 新規求職申込件数	461	189	272	468	▲ 1.5	459	0.4	
	常用	459	188	271	467	▲ 1.7	455	0.9	
	(保)	100	45	55	82	22.0	84	19.0	
求人	B 月間有効求職者数	1,796	794	998	1,795	0.1	1,968	▲ 8.7	
	常用	1,793	792	997	1,794	▲ 0.1	1,960	▲ 8.5	
	(保)	594	264	330	583	1.9	637	▲ 6.8	
求人	C 新規求人人数	506	*	*	584	▲ 13.4	517	▲ 2.1	
	常用	480	*	*	575	▲ 16.5	508	▲ 5.5	
	D 月間有効求人人数	1,387	*	*	1,435	▲ 3.3	1,305	6.3	
紹介	E 紹介件数	703	306	397	696	1.0	677	3.8	
	常用	679	294	385	666	2.0	657	3.3	
	(保)	142	58	84	120	18.3	141	0.7	
就職	F 就職件数	217	94	123	198	9.6	180	20.6	
	常用	209	89	120	187	11.8	179	16.8	
	(保)	40	16	24	40	0.0	31	29.0	
G 充足数		185	*	*	170	8.8	168	10.1	
新規求人倍率		C/A	1.10	*	1.25	▲ 0.15	1.13	▲ 0.03	
有効求人倍率		D/B	0.77	*	0.8	▲ 0.03	0.66	0.11	
就職率	新規求職	F/A × 100	47.1	49.7	45.2	42.3	4.8	39.2	7.9
	月間有効	F/B × 100	12.1	11.8	12.3	11	1.1	9.1	3.0
充足率	新規求人	G/C × 100	36.6	*	*	29.1	7.5	32.5	4.1
	月間有効	G/D × 100	13.3	*	*	11.8	1.5	12.9	0.4

※ 求職者登録は、性別欄が空欄でも受理可能なため、男女計は一致しない場合もある。

2. 中高年齢者（45歳以上）職業紹介状況（※1. 一般職業紹介状況の内数）

（単位：件・人・％）

項目	全数	55歳以上		前月	対前月増減比	前年同月	対前年同月増減比
		55歳以上	65歳以上				
新規求職申込件数	155	81	11	151	2.6	144	7.6
男	66	36	4	74	▲ 10.8	67	▲ 1.5
月間有効求職者数	659	345	46	656	0.5	735	▲ 10.3
男	321	179	26	334	▲ 3.9	394	▲ 18.5
紹介件数	254	123	11	248	2.4	212	19.8
男	125	69	5	136	▲ 8.1	118	5.9
就職件数	61	26	4	59	3.4	51	19.6
男	20	10	1	30	▲ 33.3	24	▲ 16.7

3. 障害者職業紹介状況（※1. 一般職業紹介状況の内数）

（単位：件・人・％）

項目	計	身体障害者	知的障害者	精神障害者	その他障害者	前月	対前月増減比	前年同月	対前年同月増減比	
										新規求職申込件数
紹介件数	9	2	0	7	0	20	▲ 55.0	23	▲ 60.9	
就職件数	3	1	1	1	0	5	▲ 40.0	7	▲ 57.1	
有効登録者数	計	748	262	208	257	21	742	0.8	902	▲ 17.1
（月末現在）	有効中の者	195	61	30	97	7	195	0.0	307	▲ 36.5
	就業中の者	356	128	134	85	9	369	▲ 3.5	310	14.8
	保留中の者	197	73	44	75	5	178	10.7	285	▲ 30.9

4. 雇用保険業務関係

（単位：件・人・％）

項目	計	男	女	前月	対前月増減比	前年同月	対前年同月増減比	
								離職票提出件数
基本手当	受給者実人員	363	155	208	368	▲ 1.4	398	▲ 8.8
	受給資格決定件数	125	51	74	124	0.8	121	3.3
	初回受給者数	80	36	44	76	5.3	92	▲ 13.0
特例一時金	受給者数	0	0	0	0	—	0	—
高年齢求職者給付金	受給者数	8	5	3	6	33.3	9	▲ 11.1
再就職手当	支給実人員	29	7	22	37	▲ 21.6	23	26.1
適用関係	新規適用事業所数	11	*	*	13	▲ 15.4	9	22.2
	廃止事業所数	1	*	*	7	▲ 85.7	1	0.0
	月末適用事業所数	1,763	*	*	1,754	0.5	1,689	4.4
	資格取得者数	386	171	215	311	24.1	438	▲ 11.9
	資格喪失者数	335	143	192	291	15.1	349	▲ 4.0
	月末被保険者数	20,062	10,546	9,516	20,738	▲ 3.3	19,983	0.4
	離職票交付枚数	236	*	*	211	11.8	251	▲ 6.0

※ 基本手当及び再就職手当には、短時間労働被保険者分を含む。

## ◆雇用保険の不正受給防止についてのお願い◆

雇用保険失業給付金を偽りその他不正行為により受給すると不正受給となり、支給停止となります。

事業主の皆さまには、雇用保険受給中の労働者をお雇いになった場合は、その労働者に就職が決まったことを、必ずハローワークに申告するようご指導願います。

なお、雇用保険被保険者資格取得届は、採用月の翌月10日までにご提出願います。

また、雇用保険給付調査官が支給状況の調査の為に訪問した際は、調査にご協力くださいますようお願いいたします。



職業別常用新規求人・新規求職のバランスシートと充足・就職状況（平成26年10月分）

【職業別・常用（フルタイム及びパート）】

【名護所】

（単位：人、件、倍、％）

職業	新規 求人 数 ①	新規求職 申込件数 ②	新規 求人 倍率 ①/②	充足数 ③	充足率 ③/①	就職件数 ④	就職率 ④/②
職業計	480	459	1.05	179	37.3	209	45.5
A 管理的職業	0	0	—	0	—	1	—
B 専門的・技術的職業	92	75	1.23	35	38.0	36	48.0
07 開発技術者	0	2	—	0	—	2	100.0
08 製造技術者	4	6	0.67	2	50.0	2	33.3
09 建築・土木・測量技術者	7	7	1.00	6	85.7	4	57.1
10 情報処理・通信技術者	11	6	1.83	0	—	0	—
11 その他の技術者	0	1	—	0	—	0	—
12 医師、歯科医師、獣医師、薬剤師	3	1	3.00	0	—	0	—
13 保健師、助産師、看護師	26	15	1.73	8	30.8	9	60.0
14 医療技術者	12	3	4.00	3	25.0	2	66.7
15 その他の保健医療の職業	2	1	2.00	0	—	0	—
16 社会福祉の専門的職業	24	18	1.33	12	50.0	13	72.2
22 美術家、デザイナー、写真家、映像撮影者	2	3	0.67	2	100.0	1	33.3
05.06.17～21.23.24その他の専門的職業	1	12	0.08	2	200.0	3	25.0
C 事務的職業	69	116	0.59	33	47.8	41	35.3
25 一般事務の職業	55	103	0.53	26	47.3	33	32.0
26 会計事務の職業	3	8	0.38	1	33.3	3	37.5
27 生産関連事務の職業	4	2	2.00	2	50.0	0	—
28 営業・販売関連事務の職業	7	2	3.50	2	28.6	3	150.0
29 外勤事務の職業	0	0	—	0	—	0	—
30 運輸、通信事務の職業	0	0	—	0	—	0	—
31 事務用機械操作の職業	0	1	—	2	—	2	200.0
D 販売の職業	32	28	1.14	7	21.9	11	39.3
32 商品販売の職業	29	21	1.38	6	20.7	6	28.6
33 販売類似の職業	0	1	—	1	—	1	100.0
34 営業の職業	3	6	0.50	0	—	4	66.7
E サービスの職業	154	97	1.59	50	32.5	58	59.8
35 家庭生活支援サービスの職業	0	0	—	0	—	0	—
36 介護サービスの職業	38	21	1.81	16	42.1	20	95.2
37 保健医療サービスの職業	16	11	1.45	5	31.3	5	45.5
38 生活衛生サービスの職業	14	6	2.33	4	28.6	4	66.7
39 飲食物調理の職業	40	31	1.29	10	25.0	14	45.2
40 接客・給仕の職業	39	15	2.60	12	30.8	9	60.0
41 住居施設・ビル等の管理の職業	0	0	—	0	—	2	—
42 その他のサービスの職業	7	13	0.54	3	42.9	4	30.8
F 保安の職業	63	5	12.60	4	6.3	4	80.0
G 農林漁業の職業	17	17	1.00	9	52.9	9	52.9
H 生産工程の職業	16	23	0.70	13	81.3	14	60.9
49 生産設備制御・監視の職業 （金属材料製造、金属加工、金属溶接・溶断）	0	0	—	0	—	0	—
50 生産設備制御・監視の職業 （金属材料製造、金属加工、金属溶接・溶断を除く）	0	0	—	0	—	0	—
51 生産設備制御・監視の職業（機械組立）	0	0	—	0	—	0	—
52 金属材料製造、金属加工、金属溶接・溶断の職業	3	2	1.50	1	33.3	1	50.0
54 製品製造・加工処理の職業 （金属材料製造、金属加工、金属溶接・溶断を除く）	11	13	0.85	12	109.1	10	76.9
57 機械組立の職業	0	1	—	0	—	3	300.0
60 機械整備・修理の職業	1	4	0.25	0	—	0	—
61 製品検査の職業 （金属材料製造、金属加工、金属溶接・溶断）	0	0	—	0	—	0	—
62 製品検査の職業 （金属材料製造、金属加工、金属溶接・溶断を除く）	1	0	—	0	—	0	—
63 機械検査の職業	0	0	—	0	—	0	—
64 生産関連・生産類似の職業	0	3	—	0	—	0	—
I 輸送・機械運転の職業	6	16	0.38	2	33.3	4	25.0
65 鉄道運転の職業	0	0	—	0	—	0	—
66 自動車運転の職業	4	9	0.44	0	—	2	22.2
67 船舶・航空機運転の職業	0	0	—	0	—	0	—
68 その他の輸送の職業	0	0	—	0	—	0	—
69 定置・建設機械運転の職業	2	7	0.29	2	100.0	2	28.6
J 建設・採掘の職業	18	16	1.13	9	50.0	11	68.8
70 建設躯体工事の職業	7	2	3.50	4	57.1	4	200.0
71 建設の職業（建設躯体工事の職業を除く）	3	4	0.75	1	33.3	1	25.0
72 電気工事の職業	6	5	1.20	3	50.0	3	60.0
73 土木の職業	2	5	0.40	1	50.0	3	60.0
74 採掘の職業	0	0	—	0	—	0	—
K 運搬・清掃・包装等の職業	13	58	0.22	17	130.8	20	34.5
75 運搬の職業	6	17	0.35	4	66.7	6	35.3
76 清掃の職業	6	19	0.32	10	166.7	12	63.2
77 包装の職業	0	0	—	0	—	0	—
78 その他の運搬・清掃・包装等の職業	1	22	0.05	3	300.0	2	9.1
IT関連職業合計	13	11	1.18	4	30.8	5	45.5
福祉関連職業合計	79	50	1.58	36	45.6	41	82.0
（うち介護関係）	48	31	1.55	27	56.3	32	103.2
分類不能の職業	0	8	—	0	—	0	—

※掲載値は、すべて原数値であり、新規学卒を含んでいません。

※常用とは、雇用契約において雇用期間の定めがないか又は4か月以上の雇用期間が定められているものをいいます。

職業別常用新規求人・新規求職のバランスシートと充足・就職状況(平成26年10月分)

【職業別・常用フルタイムのみ】

(単位:人、件、倍、%、千円)

【名護所】

職業	新規 求人 数 ①	新規求職 申込件数 ②	新規 求人倍率 ①/②	充足数 ③	充足率 ③/①	就職 件数④	就職率 ④/②	求職希望 賃金 (月給)	求人平均 賃金 (月給)
職業計	357	335	1.07	119	33.3	142	42.4	157	160
A 管理的職業	0	0	—	0	—	1	—	0	0
B 専門的・技術的職業	78	55	1.42	28	35.9	29	52.7	180	199
07 開発技術者	0	2	—	0	—	2	100.0	180	0
08 製造技術者	4	5	0.80	2	50.0	2	40.0	206	126
09 建築・土木・測量技術者	6	7	0.86	6	100.0	4	57.1	221	245
10 情報処理・通信技術者	11	6	1.83	0	—	0	—	170	240
11 その他の技術者	0	1	—	0	—	0	—	130	0
12 医師、歯科医師、獣医師、薬剤師	3	1	3.00	0	—	0	—	0	292
13 保健師、助産師、看護師	19	11	1.73	4	21.1	5	45.5	200	216
14 医療技術者	10	1	10.00	3	30.0	2	200.0	250	212
15 その他の保健医療の職業	2	1	2.00	0	—	0	—	180	162
16 社会福祉の専門的職業	22	13	1.69	11	50.0	12	92.3	154	159
22 美術家、デザイナー、写真家、映像撮影者	1	2	0.50	2	200.0	1	50.0	165	140
05.06.17~21.23.24その他の専門的職業	0	5	—	0	—	1	20.0	136	0
C 事務的職業	52	97	0.54	21	40.4	28	28.9	141	148
25 一般事務の職業	41	85	0.48	16	39.0	21	24.7	139	145
26 会計事務の職業	1	8	0.13	1	100.0	3	37.5	140	129
27 生産関連事務の職業	4	2	2.00	2	50.0	0	—	180	140
28 営業・販売関連事務の職業	6	1	6.00	2	33.3	3	300.0	250	192
29 外勤事務の職業	0	0	—	0	—	0	—	0	0
30 運輸、通信事務の職業	0	0	—	0	—	0	—	0	0
31 事務用機械操作の職業	0	1	—	0	—	1	100.0	150	0
D 販売の職業	14	17	0.82	3	21.4	4	23.5	149	143
32 商品販売の職業	11	10	1.10	2	18.2	1	10.0	130	144
33 販売類似の職業	0	1	—	1	—	1	100.0	150	0
34 営業の職業	3	6	0.50	0	—	2	33.3	182	141
E サービスの職業	102	63	1.62	33	32.4	39	61.9	146	147
35 家庭生活支援サービスの職業	0	0	—	0	—	0	—	0	0
36 介護サービスの職業	25	14	1.79	11	44.0	15	107.1	139	140
37 保健医療サービスの職業	13	6	2.17	3	23.1	3	50.0	125	142
38 生活衛生サービスの職業	12	5	2.40	3	25.0	3	60.0	138	132
39 飲食調理の職業	22	20	1.10	6	27.3	9	45.0	148	155
40 接客・仕仕の職業	27	9	3.00	9	33.3	6	66.7	172	154
41 住居施設・ビル等の管理の職業	0	0	—	0	—	1	—	0	0
42 その他のサービスの職業	3	9	0.33	1	33.3	2	22.2	144	142
F 保安の職業	60	5	12.00	4	6.7	4	80.0	148	137
G 農林漁業の職業	10	14	0.71	5	50.0	5	35.7	156	151
H 生産工程の職業	10	19	0.53	7	70.0	9	47.4	172	150
49 生産設備制御・監視の職業 (金属材料製造、金属加工、金属溶接・溶断)	0	0	—	0	—	0	—	0	0
50 生産設備制御・監視の職業 (金属材料製造、金属加工、金属溶接・溶断を除く)	0	0	—	0	—	0	—	0	0
51 生産設備制御・監視の職業(機械組立)	0	0	—	0	—	0	—	0	0
52 金属材料製造、金属加工、金属溶接・溶断の職業	3	2	1.50	1	33.3	1	50.0	210	169
54 製品製造・加工処理の職業 (金属材料製造、金属加工、金属溶接・溶断を除く)	5	11	0.45	6	120.0	5	45.5	168	140
57 機械組立の職業	0	1	—	0	—	3	300.0	150	0
60 機械整備・修理の職業	1	4	0.25	0	—	0	—	178	134
61 製品検査の職業 (金属材料製造、金属加工、金属溶接・溶断)	0	0	—	0	—	0	—	0	0
62 製品検査の職業 (金属材料製造、金属加工、金属溶接・溶断を除く)	1	0	—	0	—	0	—	0	150
63 機械検査の職業	0	0	—	0	—	0	—	0	0
64 生産関連・生産類似の職業	0	1	—	0	—	0	—	130	0
I 輸送・機械運転の職業	6	16	0.38	2	33.3	4	25.0	197	161
65 鉄道運転の職業	0	0	—	0	—	0	—	0	0
66 自動車運転の職業	4	9	0.44	0	—	2	22.2	186	160
67 船舶・航空機運転の職業	0	0	—	0	—	0	—	0	0
68 その他の輸送の職業	0	0	—	0	—	0	—	0	0
69 定置・建設機械運転の職業	2	7	0.29	2	100.0	2	28.6	211	161
J 建設・採掘の職業	18	16	1.13	9	50.0	11	68.8	173	165
70 建設躯体工事の職業	7	2	3.50	4	57.1	4	200.0	140	167
71 建設の職業(建設躯体工事の職業を除く)	3	4	0.75	1	33.3	1	25.0	158	164
72 電気工事の職業	6	5	1.20	3	50.0	3	60.0	202	168
73 土木の職業	2	5	0.40	1	50.0	3	60.0	168	145
74 採掘の職業	0	0	—	0	—	0	—	0	0
K 運搬・清掃・包装等の職業	7	31	0.23	7	100.0	8	25.8	155	147
75 運搬の職業	2	17	0.12	4	200.0	6	35.3	165	158
76 清掃の職業	4	3	1.33	1	25.0	1	33.3	147	140
77 包装の職業	0	0	—	0	—	0	—	0	0
78 その他の運搬・清掃・包装等の職業	1	11	0.09	2	200.0	1	9.1	144	136
IT関連職業合計	13	11	1.18	2	15.4	4	36.4	174	215
福祉関連職業合計	59	36	1.64	27	45.8	32	88.9	162	175
(うち介護関係)	35	21	1.67	22	62.9	27	128.6	144	148
分類不能の職業	0	2	—	0	—	0	—	155	0

※掲載値は、すべて原数値であり、新規学卒を含んでいません。

※常用とは、雇用契約において雇用期間の定めがないか又は4か月以上の雇用期間が定められているものをいいます。

職業別常用新規求人・新規求職のバランスシートと充足・就職状況(平成26年10月分)

【職業別・常用パートのみ】

【名護所】

(単位:人、件、倍、%、十円)

職業	新規 求人 数 ①	新規求職 申込件数 ②	新規 求人 倍率 ①/②	充足数 ③	充足率 ③/①	就職 件数④	就職率 ④/②	求職希望 賃金 (時給)	求人平均 賃金 (時給)
職業計	123	124	0.99	60	48.8	67	54.0	81	82
A 管理的職業	0	0	—	0	—	0	—	0	0
B 専門的・技術的職業	14	20	0.70	7	50.0	7	35.0	126	108
07 開発技術者	0	0	—	0	—	0	—	0	0
08 製造技術者	0	1	—	0	—	0	—	66	0
09 建築・土木・測量技術者	1	0	—	0	—	0	—	0	87
10 情報処理・通信技術者	0	0	—	0	—	0	—	0	0
11 その他の技術者	0	0	—	0	—	0	—	0	0
12 医師、歯科医師、獣医師、薬剤師	0	0	—	0	—	0	—	0	0
13 保健師、助産師、看護師	7	4	1.75	4	57.1	4	100.0	110	127
14 医療技術者	2	2	1.00	0	—	0	—	75	93
15 その他の保健医療の職業	0	0	—	0	—	0	—	0	0
16 社会福祉の専門的職業	2	5	0.40	1	50.0	1	20.0	71	87
22 美術家、デザイナー、写真家、映像撮影者	1	1	1.00	0	—	0	—	70	73
05.06.17~21.23.24その他の専門的職業	1	7	0.14	2	200.0	2	28.6	206	111
C 事務的職業	17	19	0.89	12	70.6	13	68.4	71	80
25 一般事務の職業	14	18	0.78	10	71.4	12	66.7	71	80
26 会計事務の職業	2	0	—	0	—	0	—	0	68
27 生産関連事務の職業	0	0	—	0	—	0	—	0	0
28 営業・販売関連事務の職業	1	1	1.00	0	—	0	—	70	105
29 外勤事務の職業	0	0	—	0	—	0	—	0	0
30 運輸、通信事務の職業	0	0	—	0	—	0	—	0	0
31 事務用機械操作の職業	0	0	—	2	—	1	—	0	0
D 販売の職業	18	11	1.64	4	22.2	7	63.6	70	75
32 商品販売の職業	18	11	1.64	4	22.2	5	45.5	70	75
33 販売類似の職業	0	0	—	0	—	0	—	0	0
34 営業の職業	0	0	—	0	—	2	—	0	0
E サービスの職業	52	34	1.53	17	32.7	19	55.9	72	77
35 家庭生活支援サービスの職業	0	0	—	0	—	0	—	0	0
36 介護サービスの職業	13	7	1.86	5	38.5	5	71.4	77	85
37 保健医療サービスの職業	3	5	0.60	2	66.7	2	40.0	72	77
38 生活衛生サービスの職業	2	1	2.00	1	50.0	1	100.0	68	72
39 飲食物調理の職業	18	11	1.64	4	22.2	5	45.5	71	71
40 接客・給仕の職業	12	6	2.00	3	25.0	3	50.0	70	77
41 住居施設・ビル等の管理の職業	0	0	—	0	—	1	—	0	0
42 その他のサービスの職業	4	4	1.00	2	50.0	2	50.0	73	73
F 保安の職業	3	0	—	0	—	0	—	0	85
G 農林漁業の職業	7	3	2.33	4	57.1	4	133.3	80	73
H 生産工程の職業	6	4	1.50	6	100.0	5	125.0	73	68
49 生産設備制御・監視の職業 (金属材料製造、金属加工、金属溶接・溶断)	0	0	—	0	—	0	—	0	0
50 生産設備制御・監視の職業 (金属材料製造、金属加工、金属溶接・溶断を除く)	0	0	—	0	—	0	—	0	0
51 生産設備制御・監視の職業(機械組立)	0	0	—	0	—	0	—	0	0
52 金属材料製造、金属加工、金属溶接・溶断の職業	0	0	—	0	—	0	—	0	0
54 製品製造・加工処理の職業 (金属材料製造、金属加工、金属溶接・溶断を除く)	6	2	3.00	6	100.0	5	250.0	78	68
57 機械組立の職業	0	0	—	0	—	0	—	0	0
60 機械整備・修理の職業	0	0	—	0	—	0	—	0	0
61 製品検査の職業 (金属材料製造、金属加工、金属溶接・溶断)	0	0	—	0	—	0	—	0	0
62 製品検査の職業 (金属材料製造、金属加工、金属溶接・溶断を除く)	0	0	—	0	—	0	—	0	0
63 機械検査の職業	0	0	—	0	—	0	—	0	0
64 生産関連・生産類似の職業	0	2	—	0	—	0	—	69	0
I 輸送・機械運転の職業	0	0	—	0	—	0	—	0	0
65 鉄道運転の職業	0	0	—	0	—	0	—	0	0
66 自動車運転の職業	0	0	—	0	—	0	—	0	0
67 船舶・航空機運転の職業	0	0	—	0	—	0	—	0	0
68 その他の輸送の職業	0	0	—	0	—	0	—	0	0
69 定置・建設機械運転の職業	0	0	—	0	—	0	—	0	0
J 建設・採掘の職業	0	0	—	0	—	0	—	0	0
70 建設躯体工事の職業	0	0	—	0	—	0	—	0	0
71 建設の職業(建設躯体工事の職業を除く)	0	0	—	0	—	0	—	0	0
72 電気工事の職業	0	0	—	0	—	0	—	0	0
73 土木の職業	0	0	—	0	—	0	—	0	0
74 採掘の職業	0	0	—	0	—	0	—	0	0
K 運搬・清掃・包装等の職業	6	27	0.22	10	166.7	12	44.4	70	77
75 運搬の職業	4	0	—	0	—	0	—	0	80
76 清掃の職業	2	16	0.13	9	450.0	11	68.8	70	75
77 包装の職業	0	0	—	0	—	0	—	0	0
78 その他の運搬・清掃・包装等の職業	0	11	—	1	—	1	9.1	68	0
I T関連職業合計	0	0	—	2	—	1	—	0	0
福祉関連職業合計	20	14	1.43	9	45.0	9	64.3	85	104
(うち介護関係)	13	10	1.30	5	38.5	5	50.0	75	85
分類不能の職業	0	6	—	0	—	0	—	76	0

※掲載値は、すべて原数値であり、新規学卒を含んでいません。

※常用とは、雇用契約において雇用期間の定めがないか又は4か月以上の雇用期間が定められているものをいいます。