

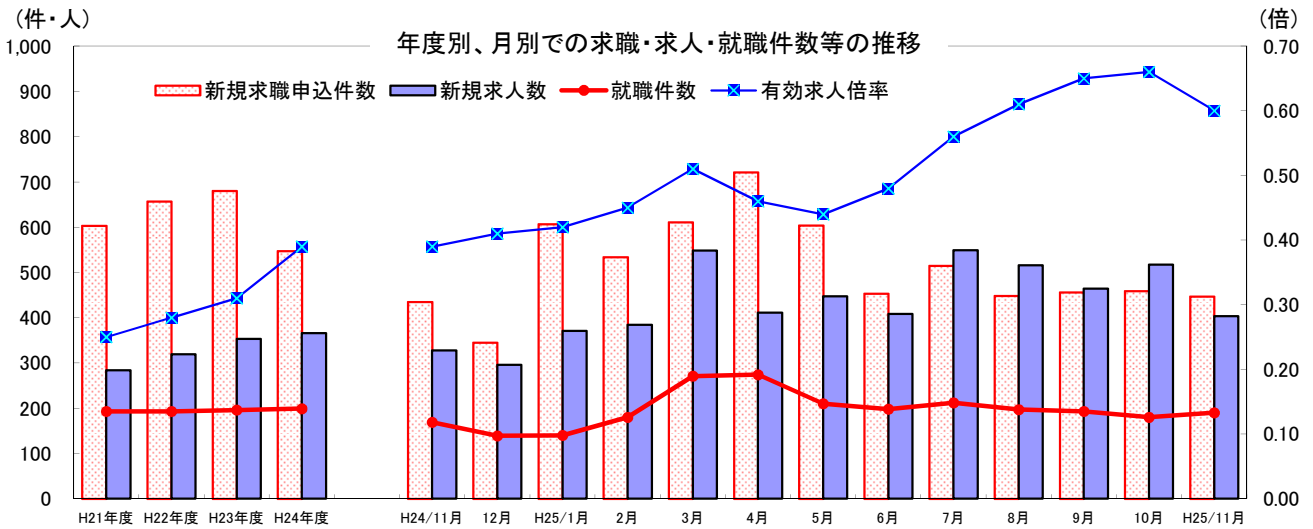
がしまる

業務月報 平成25年11月

※掲載数値は、すべて原数値

名護公共職業安定所 (ハローワーク名護)

〒905-0021 名護市東江4-3-12
TEL 0980-52-2810 (代)
FAX 0980-53-1625 (1F)
0980-52-4091 (2F)



	H21年度				H22年度				H23年度				H24年度				(単位: 件・人・倍)													
	月平均	月平均	月平均	月平均	月平均	月平均	月平均	月平均	月平均	月平均	月平均	月平均	月平均	月平均	H24年	H25年	H25年	H25年	H25年	H25年	H25年	H25年	H25年	H25年	H25年	H25年				
新規求職申込件数	603	657	680	547	435	345	607	534	611	721	604	453	515	448	456	459	447	435	345	607	534	611	721	604	453	515	448	456	459	447
新規求人数	284	319	353	366	328	296	371	384	548	411	447	408	549	516	464	517	403	328	296	371	384	548	411	447	408	549	516	464	517	403
就職件数	193	193	196	199	169	139	140	180	271	274	210	198	212	197	193	180	190	169	139	140	180	271	274	210	198	212	197	193	180	190
有効求人倍率	0.25	0.28	0.31	0.39	0.39	0.41	0.42	0.45	0.51	0.46	0.44	0.48	0.56	0.61	0.65	0.66	0.60	0.39	0.41	0.42	0.45	0.51	0.46	0.44	0.48	0.56	0.61	0.65	0.66	0.60

求職

新規求職申込件数は、447件で前年同月比2.8%(12件)増加した。
月間有効求職者数は、1,928人で前年同月比6.0%(124人)減少した。

求人

新規求人数は、403人で前年同月比22.9%(75人)増加した。
月間有効求人数は、1,165人で前年同月比45.6%(365人)増加した。

就職

就職件数は、190件で前年同月比12.4%(21件)増加した。
うち、雇用保険受給者は、40件で前年同月比21.2%(7件)増加した。

1. 一般職業紹介状況 (学卒を除き、パートタイムを含む)

(単位: 件・人・%・倍・P)

項目		計	男	女	前月	対前月 増減比	前年同月	対前年同月 増減比
求職	A 新規求職申込件数	447	188	256	459	▲ 2.6	435	▲ 2.8
	常用	445	187	255	455	▲ 2.2	433	▲ 2.8
	(保)	82	37	45	84	▲ 2.4	84	▲ 2.4
求職	B 月間有効求職者数	1,928	896	1,026	1,968	▲ 2.0	2,052	▲ 6.0
	常用	1,921	893	1,022	1,960	▲ 2.0	2,048	▲ 6.2
	(保)	620	295	325	637	▲ 2.7	668	▲ 7.2
求人	C 新規求人数	403	*	*	517	▲ 22.1	328	▲ 22.9
	常用	392	*	*	508	▲ 22.8	302	▲ 29.8
	D 月間有効求人数	1,165	*	*	1,305	▲ 10.7	800	▲ 45.6
紹介	E 紹介件数	585	238	347	677	▲ 13.6	831	▲ 29.6
	常用	566	229	337	657	▲ 13.9	792	▲ 28.5
	(保)	111	38	73	141	▲ 21.3	166	▲ 33.1
就職	F 就職件数	190	77	113	180	5.6	169	▲ 12.4
	常用	189	76	113	179	5.6	160	▲ 18.1
	(保)	40	17	23	31	29.0	33	▲ 21.2
G 充足数		171	*	*	168	1.8	136	▲ 25.7
新規求人倍率		C/A	0.90	*	1.13	▲ 0.23	0.75	▲ 0.15
有効求人倍率		D/B	0.60	*	0.66	▲ 0.06	0.39	▲ 0.21
就職率	新規求職	F/A × 100	42.5	41	44.1	39.2	38.9	▲ 3.6
	月間有効	F/B × 100	9.9	8.6	11.0	9.1	8.2	▲ 1.7
充足率	新規求人	G/C × 100	42.4	*	32.5	9.9	41.5	▲ 0.9
	月間有効	G/D × 100	14.7	*	12.9	1.8	17.0	▲ 2.3

※ 求職者登録は、性別欄が空欄でも受理可能なため、男女計は一致しない場合もある。

2. 中高年齢者（45歳以上）職業紹介状況（※1. 一般職業紹介状況の内数）

（単位：件・人・％）

項目	全数	55歳以上		前月	対前月増減比	前年同月	対前年同月増減比
		55歳以上	65歳以上				
新規求職申込件数	138	73	9	144	▲ 4.2	143	▲ 3.5
男	69	39	3	67	3.0	71	▲ 2.8
月間有効求職者数	708	371	47	735	▲ 3.7	723	▲ 2.1
男	385	229	24	394	▲ 2.3	392	▲ 1.8
紹介件数	204	88	6	212	▲ 3.8	270	▲ 24.4
男	90	49	1	118	▲ 23.7	147	▲ 38.8
就職件数	51	17	0	51	0.0	46	10.9
男	22	9	0	24	▲ 8.3	22	0.0

3. 障害者職業紹介状況（※1. 一般職業紹介状況の内数）

（単位：件・人・％）

項目	計	身体障害者	知的障害者	精神障害者	その他障害者	前月	対前月増減比	前年同月	対前年同月増減比	
										新規求職申込件数
紹介件数	23	9	2	9	3	23	0.0	19	21.1	
就職件数	6	2	1	2	1	7	▲ 14.3	7	▲ 14.3	
有効登録者数	計	907	348	251	286	22	902	0.6	857	5.8
（月末現在）	有効中の者	282	95	52	124	11	307	▲ 8.1	276	2.2
	就業中の者	325	128	133	56	8	310	4.8	303	7.3
	保留中の者	300	125	66	106	3	285	5.3	278	7.9

4. 雇用保険業務関係

（単位：件・人・％）

項目	計	男	女	前月	対前月増減比	前年同月	対前年同月増減比	
								離職票提出件数
基本手当	受給者実人員	357	169	188	398	▲ 10.3	395	▲ 9.6
	受給資格決定件数	100	40	60	121	▲ 17.4	101	▲ 1.0
	初回受給者数	69	31	38	92	▲ 25.0	82	▲ 15.9
特例一時金	受給者数	1	1	0	0	-	0	-
高年齢求職者給付金	受給者数	3	2	1	9	▲ 66.7	1	200.0
再就職手当	支給実人員	25	16	9	23	8.7	32	▲ 21.9
適用関係	新規適用事業所数	10	*	*	9	11.1	5	100.0
	廃止事業所数	4	*	*	1	300.0	5	▲ 20.0
	月末適用事業所数	1,695	*	*	1,689	0.4	1,635	3.7
	資格取得者数	331	156	175	438	▲ 24.4	333	▲ 0.6
	資格喪失者数	280	144	136	349	▲ 19.8	284	▲ 1.4
	月末被保険者数	20,040	10,692	9,348	19,983	0.3	19,332	3.7
離職票交付枚数	176	*	*	251	▲ 29.9	211	▲ 16.6	

※ 基本手当及び再就職手当には、短時間労働被保険者分を含む。

◆雇用保険の不正受給防止についてのお願い◆

雇用保険失業給付金を偽りその他不正行為により受給すると不正受給となり、支給停止となります。

事業主の皆さまには、雇用保険受給中の労働者をお雇いになった場合は、その労働者に就職が決まったことを、必ずハローワークに申告するようご指導願います。

なお、雇用保険被保険者資格取得届は、採用月の翌月10日までにご提出願います。

また、雇用保険給付調査官が支給状況の調査の為に訪問した際は、調査にご協力くださいますようお願いいたします。

沖縄労働局・ハローワーク名護

