

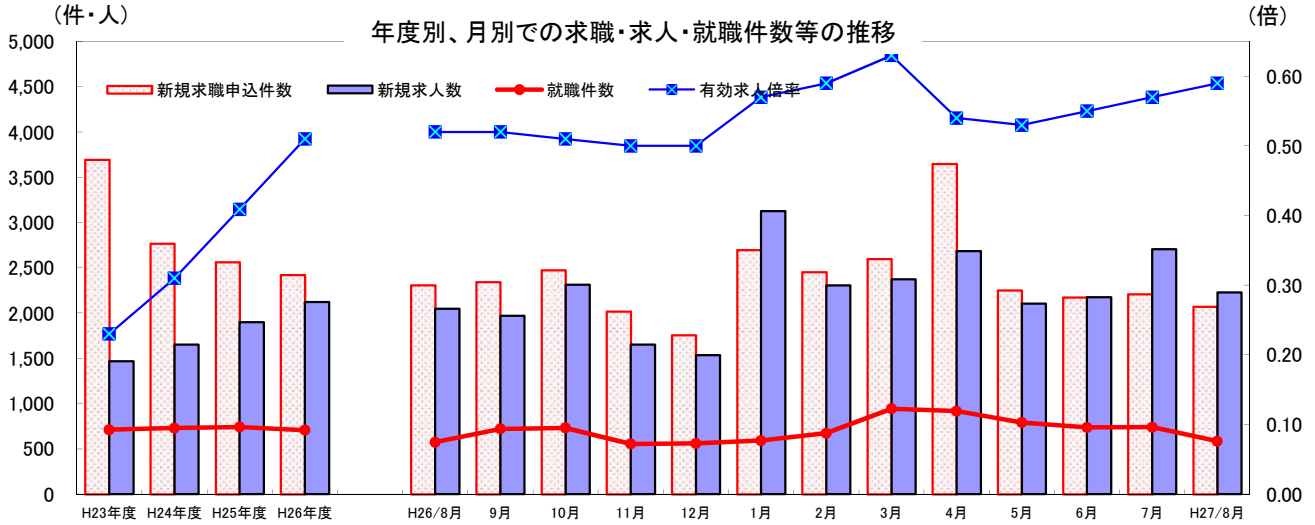
海邦

業務月報 平成27年8月

※掲載数値は、すべて原数値

沖縄公共職業安定所 (ハローワーク沖縄)

〒904-0003 沖縄市住吉1-23-1
TEL 098-939-3200 (代)
FAX 098-938-8040 (1F)
098-939-3209 (2F)



	H23年度 月平均	H24年度 月平均	H25年度 月平均	H26年度 月平均	H26年 8月	9月	10月	11月	12月	1月	2月	3月	4月	5月	6月	7月	H27年 8月
新規求職申込件数	3,695	2,769	2,562	2,420	2,310	2,344	2,473	2,020	1,757	2,696	2,454	2,598	3,649	2,251	2,175	2,211	2,072
新規求人数	1,467	1,653	1,900	2,123	2,046	1,968	2,311	1,651	1,536	3,126	2,304	2,371	2,685	2,103	2,174	2,704	2,228
就職件数	712	729	741	706	574	720	731	554	560	591	673	943	917	792	736	740	584
有効求人倍率	0.23	0.31	0.41	0.51	0.52	0.52	0.51	0.50	0.50	0.57	0.59	0.63	0.54	0.53	0.55	0.57	0.59

求職

新規求職申込件数は、2,072件で前年同月比10.3% (238件) 減少した。
月間有効求職者数は、10,377人で前年同月比2.6% (279人) 減少した。

求人

新規求人数は、2,228人で前年同月比8.9% (182人) 増加した。
月間有効求人数は、6,153人で前年同月比11.9% (652人) 増加した。

就職

就職件数は、584件で前年同月比1.7% (10件) 増加した。
うち、雇用保険受給者は、163件で前年同月比19.9% (27件) 減少した。

項目		計	男	女	前月	対前月 増減比	前年同月	対前年同月 増減比	
求職	A 新規求職申込件数	2,072	830	1,238	2,211	▲ 6.3	2,310	▲ 10.3	
	常用	2,070	830	1,236	2,203	▲ 6.0	2,309	▲ 10.4	
	(保)	680	280	399	715	▲ 4.9	641	6.1	
求職	B 月間有効求職者数	10,377	4,593	5,772	10,671	▲ 2.8	10,656	▲ 2.6	
	常用	10,354	4,587	5,755	10,643	▲ 2.7	10,642	▲ 2.7	
	(保)	4,417	1,865	2,551	4,596	▲ 3.9	4,229	4.4	
求人	C 新規求人数	2,228	*	*	2,704	▲ 17.6	2,046	8.9	
	常用	1,958	*	*	1,913	2.4	1,778	10.1	
	D 月間有効求人数	6,153	*	*	6,098	0.9	5,501	11.9	
紹介	常用	5,045	*	*	5,036	0.2	4,443	13.5	
	E 紹介件数	2,296	1,077	1,218	2,602	▲ 11.8	2,872	▲ 20.1	
	常用	2,114	986	1,127	2,364	▲ 10.6	2,597	▲ 18.6	
就職	(保)	605	247	358	728	▲ 16.9	651	▲ 7.1	
	F 就職件数	584	263	321	740	▲ 21.1	574	1.7	
	常用	536	241	295	678	▲ 20.9	516	3.9	
充足率	(保)	163	69	94	171	▲ 4.7	136	19.9	
	G 充足数	449	*	*	640	▲ 29.8	500	▲ 10.2	
新規求人倍率		C/A	1.08	*	1.22	▲ 0.14	0.89	0.19	
有効求人倍率		D/B	0.59	*	0.57	0.02	0.52	0.07	
就職率	新規求職	F/A × 100	28.2	31.7	25.9	33.5	▲ 5.3	24.8	3.4
	月間有効	F/B × 100	5.6	5.7	5.6	6.9	▲ 1.3	5.4	0.2
充足率	新規求人	G/C × 100	20.2	*	*	23.7	▲ 3.5	24.4	▲ 4.2
	月間有効	G/D × 100	7.3	*	*	10.5	▲ 3.2	9.1	▲ 1.8

2. 中高年齢者（45歳以上）職業紹介状況（※1. 一般職業紹介状況の内数）

（単位：件・人・％）

項目	全数	55歳以上		前月	対前月増減比	前年同月	対前年同月増減比
		55歳以上	65歳以上				
新規求職申込件数	644	275	44	727	▲ 11.4	682	▲ 5.6
男	270	134	28	377	▲ 28.4	281	▲ 3.9
月間有効求職者数	3,755	1,950	355	3,848	▲ 2.4	3,792	▲ 1.0
男	1,805	1,025	214	1,896	▲ 4.8	1,810	▲ 0.3
紹介件数	739	276	32	919	▲ 19.6	912	▲ 19.0
男	362	178	26	473	▲ 23.5	486	▲ 25.5
就職件数	178	73	8	230	▲ 22.6	176	1.1
男	78	40	6	115	▲ 32.2	76	2.6

3. 障害者職業紹介状況（※1. 一般職業紹介状況の内数）

（単位：件・人・％）

項目	計	身体障害者	知的障害者	精神障害者	その他障害者	前月	対前月増減比	前年同月	対前年同月増減比	
新規求職申込件数	105	26	23	50	6	103	1.9	105	0.0	
紹介件数	142	46	13	80	3	131	8.4	204	▲ 30.4	
就職件数	47	13	5	27	2	64	▲ 26.6	49	▲ 4.1	
有効登録者数 （月末現在）	計	4,647	1,882	1,022	1,575	168	4,595	1.1	4,158	11.8
有効中の者	1,948	783	294	772	99	1,912	1.9	1,763	10.5	
就業中の者	2,508	1,013	696	732	67	2,486	0.9	2,167	15.7	
保留中の者	191	86	32	71	2	197	▲ 3.0	228	▲ 16.2	

4. 雇用保険業務関係

（単位：件・人・％）

項目	計	男	女	前月	対前月増減比	前年同月	対前年同月増減比	
基本手当	受給者実人員	2,134	872	1,262	2,147	▲ 0.6	2,374	▲ 10.1
	受給資格決定件数	488	205	283	565	▲ 13.6	541	▲ 9.8
	初回受給者数	488	183	305	460	6.1	525	▲ 7.0
特例一時金	受給者数	1	1	0	1	100.0	2	50.0
高年齢求職者給付金	受給者数	52	35	17	36	44.4	31	67.7
再就職手当	支給実人員	229	86	143	183	25.1	170	34.7
適用関係	新規適用事業所数	36	*	*	64	▲ 43.8	40	▲ 10.0
	廃止事業所数	22	*	*	31	▲ 29.0	21	4.8
	月末適用事業所数	7,526	*	*	7,513	0.2	7,194	4.6
	資格取得者数	2,071	909	1,162	2,485	▲ 16.7	2,183	▲ 5.1
	資格喪失者数	1,590	672	918	2,030	▲ 21.7	1,640	▲ 3.0
	月末被保険者数	109,985	53,617	56,368	109,432	0.5	105,459	4.3
	離職票交付枚数	1,064	*	*	1,250	▲ 14.9	989	7.6

※ 基本手当及び再就職手当には、短時間労働被保険者分を含む。

派遣元・派遣先事業主等のみなさまへ

「平成27年9月30日 改正労働者派遣法が施行されました。」

①労働者派遣事業は「許可制」に一本化

施行日時時点で特定労働者派遣事業を営んでいる事業主は「経過措置」があります。

②期間制限のルールが変更

施行日以後に締結/更新される労働者派遣契約では派遣期間に2種類の制限が適用されます。

- ① 派遣先事業所単位の期間制限
- ② 派遣労働者個人単位の期間制限

③派遣元事業主に新たに課される内容

- ① 雇用安定措置 ② キャリアアップ措置
- ③ 均衡待遇の推進
- ④ 派遣元管理台帳に記載する事項（追加）

④労働契約申込みみなし制度
（平成27年10月1日）施行

派遣先が違法派遣を受け入れた場合、その時点で、派遣元における同一の労働条件で「派遣先が労働契約の申込みをしたものとみなされます。」 ※ 対象となる違法派遣 ①労働者派遣の禁止業務に従事させた場合、②無許可の事業主から派遣を受け入れた場合、③派遣可能期間を超えて受け入れた場合、④いわゆる偽装請負の場合

※ 詳しくは、厚生労働省のホームページをご覧ください。

お問合せは、沖縄労働局職業安定課まで（098-868-1655）

職業別常用新規求人・新規求職のバランスシートと充足・就職状況（平成27年8月分）

【職業別・常用（フルタイム及びパート）】

【沖縄所】

（単位：人、件、倍、％）

職業	新規 求人 数 ①	新規求職 申込件数 ②	新規 求人倍率 ①/②	充足数 ③	充足率 ③/①	就職件数 ④	就職率 ④/②
職業計	1,958	2,070	0.95	418	21.3	536	25.9
A 管理的職業	9	6	1.50	3	33.3	2	33.3
B 専門的・技術的職業	465	333	1.40	83	17.8	98	29.4
07 開発技術者	6	2	3.00	0	—	0	—
08 製造技術者	6	13	0.46	0	—	2	15.4
09 建築・土木・測量技術者	46	32	1.44	9	19.6	9	28.1
10 情報処理・通信技術者	44	36	1.22	7	15.9	15	41.7
11 その他の技術者	3	1	3.00	0	—	0	—
12 医師、歯科医師、獣医師、薬剤師	10	0	—	0	—	0	—
13 保健師、助産師、看護師	117	71	1.65	22	18.8	26	36.6
14 医療技術者	49	21	2.33	4	8.2	3	14.3
15 その他の保健医療の職業	5	16	0.31	2	40.0	2	12.5
16 社会福祉の専門的職業	117	73	1.60	29	24.8	32	43.8
22 美術家、デザイナー、写真家、映像撮影者	33	25	1.32	2	6.1	3	12.0
05.06.17～21.23.24その他の専門的職業	29	43	0.67	8	27.6	6	14.0
C 事務的職業	396	578	0.69	88	22.2	110	19.0
25 一般事務の職業	306	499	0.61	69	22.5	90	18.0
26 会計事務の職業	39	34	1.15	12	30.8	13	38.2
27 生産関連事務の職業	1	6	0.17	0	—	0	—
28 営業・販売関連事務の職業	13	16	0.81	3	23.1	2	12.5
29 外勤事務の職業	0	0	—	1	—	1	—
30 運輸、通信事務の職業	1	0	—	0	—	0	—
31 事務用機械操作の職業	36	23	1.57	3	8.3	4	17.4
D 販売の職業	159	165	0.96	20	12.6	32	19.4
32 商品販売の職業	115	97	1.19	7	6.1	15	15.5
33 販売類似の職業	13	5	2.60	6	46.2	6	120.0
34 営業の職業	31	63	0.49	7	22.6	11	17.5
E サービスの職業	546	401	1.36	97	17.8	114	28.4
35 家庭生活支援サービスの職業	5	0	—	0	—	0	—
36 介護サービスの職業	215	143	1.50	43	20.0	44	30.8
37 保健医療サービスの職業	36	19	1.89	11	30.6	11	57.9
38 生活衛生サービスの職業	27	57	0.47	7	25.9	7	12.3
39 飲食物調理の職業	84	72	1.17	14	16.7	24	33.3
40 接客・給仕の職業	152	61	2.49	14	9.2	14	23.0
41 住居施設・ビル等の管理の職業	4	10	0.40	1	25.0	4	40.0
42 その他のサービスの職業	23	39	0.59	7	30.4	10	25.6
F 保安の職業	11	8	1.38	7	63.6	8	100.0
G 農林漁業の職業	42	19	2.21	13	31.0	12	63.2
H 生産工程の職業	77	176	0.44	25	32.5	70	39.8
49 生産設備制御・監視の職業 （金属材料製造、金属加工、金属溶接・溶断）	0	0	—	0	—	0	—
50 生産設備制御・監視の職業 （金属材料製造、金属加工、金属溶接・溶断を除く）	2	3	0.67	0	—	1	33.3
51 生産設備制御・監視の職業（機械組立）	0	0	—	0	—	0	—
52 金属材料製造、金属加工、金属溶接・溶断の職業	5	14	0.36	1	20.0	2	14.3
54 製品製造・加工処理の職業 （金属材料製造、金属加工、金属溶接・溶断を除く）	38	41	0.93	14	36.8	21	51.2
57 機械組立の職業	4	86	0.05	0	—	33	38.4
60 機械整備・修理の職業	19	16	1.19	5	26.3	5	31.3
61 製品検査の職業 （金属材料製造、金属加工、金属溶接・溶断）	0	1	—	0	—	0	—
62 製品検査の職業 （金属材料製造、金属加工、金属溶接・溶断を除く）	0	0	—	0	—	0	—
63 機械検査の職業	2	0	—	0	—	1	—
64 生産関連・生産類似の職業	7	15	0.47	5	71.4	7	46.7
I 輸送・機械運転の職業	34	63	0.54	19	55.9	22	34.9
65 鉄道運転の職業	0	0	—	0	—	0	—
66 自動車運転の職業	21	33	0.64	14	66.7	15	45.5
67 船舶・航空機運転の職業	0	0	—	0	—	0	—
68 その他の輸送の職業	1	7	0.14	2	200.0	1	14.3
69 定置・建設機械運転の職業	12	23	0.52	3	25.0	6	26.1
J 建設・採掘の職業	82	65	1.26	18	22.0	21	32.3
70 建設躯体工事の職業	5	9	0.56	2	40.0	2	22.2
71 建設の職業（建設躯体工事の職業を除く）	30	18	1.67	6	20.0	5	27.8
72 電気工事の職業	27	23	1.17	7	25.9	8	34.8
73 土木の職業	20	15	1.33	3	15.0	6	40.0
74 採掘の職業	0	0	—	0	—	0	—
K 運搬・清掃・包装等の職業	137	182	0.75	45	32.8	47	25.8
75 運搬の職業	20	50	0.40	12	60.0	15	30.0
76 清掃の職業	89	49	1.82	15	16.9	13	26.5
77 包装の職業	1	2	0.50	1	100.0	1	50.0
78 その他の運搬・清掃・包装等の職業	27	81	0.33	17	63.0	18	22.2
IT関連職業合計	120	97	1.24	14	11.7	27	27.8
福祉関連職業合計 （うち介護関係）	426	276	1.54	88	20.7	96	34.8
分類不能の職業	280	186	1.51	63	22.5	67	36.0
	0	74	—	0	—	0	—

※掲載値は、すべて原数値であり、新規学卒を含んでいません。

※常用とは、雇用契約において雇用期間の定めがないか又は4か月以上の雇用期間が定められているものをいいます。

職業別常用新規求人・新規求職のバランスシートと充足・就職状況(平成27年8月分)

【職業別・常用フルタイムのみ】

【沖縄所】

(単位:人、件、倍、%、千円)

職業	新規 求人数 ①	新規求職 申込件数 ②	新規 求人倍率 ①/②	充足数 ③	充足率 ③/①	就職 数④	就職率 ④/②	求職希望 賃金	求人平均 賃金
職業計	1,272	1,527	0.83	278	21.9	381	25.0	170	180
A 管理的職業	9	6	1.50	3	33.3	2	33.3	205	217
B 専門的・技術的職業	383	275	1.39	61	15.9	73	26.5	190	211
07 開発技術者	6	2	3.00	0	—	0	—	200	238
08 製造技術者	4	9	0.44	0	—	2	22.2	229	256
09 建築・土木・測量技術者	46	32	1.44	9	19.6	9	28.1	246	286
10 情報処理・通信技術者	41	35	1.17	7	17.1	15	42.9	177	244
11 その他の技術者	3	1	3.00	0	—	0	—	150	206
12 医師、歯科医師、獣医師、薬剤師	8	0	—	0	—	0	—	0	406
13 保健師、助産師、看護師	89	54	1.65	17	19.1	19	35.2	205	212
14 医療技術者	37	14	2.64	2	5.4	1	7.1	215	201
15 その他の保健医療の職業	4	13	0.31	2	50.0	2	15.4	169	182
16 社会福祉の専門的職業	93	54	1.72	19	20.4	21	38.9	163	161
22 美術家、デザイナー、写真家、映像撮影者	28	25	1.12	1	3.6	2	8.0	164	192
05.06.17～21.23.24その他の専門的職業	24	36	0.67	4	16.7	2	5.6	177	186
C 事務的職業	208	420	0.50	56	26.9	67	16.0	145	168
25 一般事務の職業	158	356	0.44	43	27.2	55	15.4	143	160
26 会計事務の職業	26	32	0.81	11	42.3	11	34.4	148	206
27 生産関連事務の職業	1	4	0.25	0	—	0	—	163	150
28 営業・販売関連事務の職業	12	12	1.00	2	16.7	1	8.3	188	161
29 外勤事務の職業	0	0	—	0	—	0	—	0	0
30 運輸、通信事務の職業	1	0	—	0	—	0	—	0	165
31 事務用機械操作の職業	10	16	0.63	0	—	0	—	145	135
D 販売の職業	107	134	0.80	13	12.1	23	17.2	169	179
32 商品販売の職業	65	70	0.93	2	3.1	8	11.4	153	168
33 販売類似の職業	11	4	2.75	4	36.4	4	100.0	195	194
34 営業の職業	31	60	0.52	7	22.6	11	18.3	187	186
E サービスの職業	329	266	1.24	66	20.1	81	30.5	149	153
35 家庭生活支援サービスの職業	1	0	—	0	—	0	—	0	119
36 介護サービスの職業	143	102	1.40	34	23.8	35	34.3	147	146
37 保健医療サービスの職業	25	13	1.92	7	28.0	7	53.8	142	146
38 生活衛生サービスの職業	19	44	0.43	6	31.6	5	11.4	143	147
39 飲食物調理の職業	47	46	1.02	9	19.1	17	37.0	162	166
40 接客・給仕の職業	85	31	2.74	7	8.2	7	22.6	145	165
41 住居施設・ビル等の管理の職業	0	7	—	1	—	4	57.1	173	0
42 その他のサービスの職業	9	23	0.39	2	22.2	6	26.1	144	134
F 保安の職業	11	6	1.83	6	54.5	6	100.0	143	144
G 農林漁業の職業	13	12	1.08	6	46.2	6	50.0	146	158
H 生産工程の職業	63	159	0.40	16	25.4	59	37.1	186	165
49 生産設備制御・監視の職業 (金属材料製造、金属加工、金属溶接・溶断)	0	0	—	0	—	0	—	0	0
50 生産設備制御・監視の職業 (金属材料製造、金属加工、金属溶接・溶断を除く)	2	3	0.67	0	—	1	33.3	147	141
51 生産設備制御・監視の職業(機械組立)	0	0	—	0	—	0	—	0	0
52 金属材料製造、金属加工、金属溶接・溶断の職業	3	13	0.23	1	33.3	2	15.4	181	197
54 製品製造・加工処理の職業 (金属材料製造、金属加工、金属溶接・溶断を除く)	31	27	1.15	7	22.6	12	44.4	155	145
57 機械組立の職業	4	84	0.05	0	—	33	39.3	206	164
60 機械整備・修理の職業	19	16	1.19	5	26.3	5	31.3	163	163
61 製品検査の職業 (金属材料製造、金属加工、金属溶接・溶断)	0	1	—	0	—	0	—	200	0
62 製品検査の職業 (金属材料製造、金属加工、金属溶接・溶断を除く)	0	0	—	0	—	0	—	0	0
63 機械検査の職業	1	0	—	0	—	1	—	0	160
64 生産関連・生産類似の職業	3	15	0.20	3	100.0	5	33.3	156	255
I 輸送・機械運転の職業	30	56	0.54	15	50.0	21	37.5	178	166
65 鉄道運転の職業	0	0	—	0	—	0	—	0	0
66 自動車運転の職業	17	26	0.65	10	58.8	14	53.8	167	146
67 船舶・航空機運転の職業	0	0	—	0	—	0	—	0	0
68 その他の輸送の職業	1	7	0.14	2	200.0	1	14.3	172	170
69 定置・建設機械運転の職業	12	23	0.52	3	25.0	6	26.1	195	189
J 建設・採掘の職業	82	63	1.30	18	22.0	21	33.3	188	196
70 建設躯体工事の職業	5	8	0.63	2	40.0	2	25.0	225	199
71 建設の職業(建設躯体工事の職業を除く)	30	18	1.67	6	20.0	5	27.8	173	196
72 電気工事の職業	27	22	1.23	7	25.9	8	36.4	184	203
73 土木の職業	20	15	1.33	3	15.0	6	40.0	191	183
74 採掘の職業	0	0	—	0	—	0	—	0	0
K 運搬・清掃・包装等の職業	37	84	0.44	18	48.6	22	26.2	251	147
75 運搬の職業	15	43	0.35	11	73.3	14	32.6	171	158
76 清掃の職業	18	11	1.64	6	33.3	5	45.5	129	144
77 包装の職業	0	0	—	0	—	0	—	0	0
78 その他の運搬・清掃・包装等の職業	4	30	0.13	1	25.0	3	10.0	422	126
IT関連職業合計	82	87	0.94	10	12.2	22	25.3	175	225
福祉関連職業合計	303	207	1.46	67	22.1	71	34.3	168	174
(うち介護関係)	192	138	1.39	49	25.5	51	37.0	153	153
分類不能の職業	0	46	—	0	—	0	—	170	0

※掲載値は、すべて原数値であり、新規学卒を含んでいません。

※常用とは、雇用契約において雇用期間の定めがないか又は4か月以上の雇用期間が定められているものをいいます。

職業別常用新規求人・新規求職のバランスシートと充足・就職状況(平成27年8月分)

【職業別・常用パートのみ】

【沖縄所】

(単位:人、件、倍、%、十円)

職業	新規 求人 数 ①	新規求職 申込件数 ②	新規 求人 倍率 ①/②	充足 数 ③	充足率 ③/①	就職 件 数 ④	就職率 ④/②	求職希望 賃金	求人平均 賃金
職業計	686	543	1.26	140	20.4	155	28.5	76	84
A 管理的職業	0	0	—	0	—	0	—	0	0
B 専門的・技術的職業	82	58	1.41	22	26.8	25	43.1	94	111
07 開発技術者	0	0	—	0	—	0	—	0	0
08 製造技術者	2	4	0.50	0	—	0	—	70	175
09 建築・土木・測量技術者	0	0	—	0	—	0	—	0	0
10 情報処理・通信技術者	3	1	3.00	0	—	0	—	70	72
11 その他の技術者	0	0	—	0	—	0	—	0	0
12 医師、歯科医師、獣医師、薬剤師	2	0	—	0	—	0	—	0	300
13 保健師、助産師、看護師	28	17	1.65	5	17.9	7	41.2	109	120
14 医療技術者	12	7	1.71	2	16.7	2	28.6	86	113
15 その他の保健医療の職業	1	3	0.33	0	—	0	—	82	80
16 社会福祉の専門的職業	24	19	1.26	10	41.7	11	57.9	85	95
22 美術家、デザイナー、写真家、映像撮影者	5	0	—	1	20.0	1	—	0	88
05.06.17~21.23.24その他の専門的職業	5	7	0.71	4	80.0	4	57.1	110	85
C 事務的職業	188	158	1.19	32	17.0	43	27.2	74	82
25 一般事務の職業	148	143	1.03	26	17.6	35	24.5	75	82
26 会計事務の職業	13	2	6.50	1	7.7	2	100.0	80	85
27 生産関連事務の職業	0	2	—	0	—	0	—	69	0
28 営業・販売関連事務の職業	1	4	0.25	1	100.0	1	25.0	69	85
29 外勤事務の職業	0	0	—	1	—	1	—	0	0
30 運輸、通信事務の職業	0	0	—	0	—	0	—	0	0
31 事務用機械操作の職業	26	7	3.71	3	11.5	4	57.1	73	73
D 販売の職業	52	31	1.68	7	13.5	9	29.0	73	78
32 商品販売の職業	50	27	1.85	5	10.0	7	25.9	72	76
33 販売類似の職業	2	1	2.00	2	100.0	2	200.0	68	110
34 営業の職業	0	3	—	0	—	0	—	83	0
E サービスの職業	217	135	1.61	31	14.3	33	24.4	74	80
35 家庭生活支援サービスの職業	4	0	—	0	—	0	—	0	78
36 介護サービスの職業	72	41	1.76	9	12.5	9	22.0	77	87
37 保健医療サービスの職業	11	6	1.83	4	36.4	4	66.7	72	81
38 生活衛生サービスの職業	8	13	0.62	1	12.5	2	15.4	73	78
39 飲食物調理の職業	37	26	1.42	5	13.5	7	26.9	71	74
40 接客・給仕の職業	67	30	2.23	7	10.4	7	23.3	73	76
41 住居施設・ビル等の管理の職業	4	3	1.33	0	—	0	—	75	79
42 その他のサービスの職業	14	16	0.88	5	35.7	4	25.0	73	76
F 保安の職業	0	2	—	1	—	2	100.0	83	0
G 農林漁業の職業	29	7	4.14	7	24.1	6	85.7	84	70
H 生産工程の職業	14	17	0.82	9	64.3	11	64.7	74	76
49 生産設備制御・監視の職業 (金属材料製造、金属加工、金属溶接・溶断)	0	0	—	0	—	0	—	0	0
50 生産設備制御・監視の職業 (金属材料製造、金属加工、金属溶接・溶断を除く)	0	0	—	0	—	0	—	0	0
51 生産設備制御・監視の職業(機械組立)	0	0	—	0	—	0	—	0	0
52 金属材料製造、金属加工、金属溶接・溶断の職業	2	1	2.00	0	—	0	—	80	87
54 製品製造・加工処理の職業 (金属材料製造、金属加工、金属溶接・溶断を除く)	7	14	0.50	7	100.0	9	64.3	74	73
57 機械組立の職業	0	2	—	0	—	0	—	71	0
60 機械整備・修理の職業	0	0	—	0	—	0	—	0	0
61 製品検査の職業 (金属材料製造、金属加工、金属溶接・溶断)	0	0	—	0	—	0	—	0	0
62 製品検査の職業 (金属材料製造、金属加工、金属溶接・溶断を除く)	0	0	—	0	—	0	—	0	0
63 機械検査の職業	1	0	—	0	—	0	—	0	75
64 生産関連・生産類似の職業	4	0	—	2	50.0	2	—	0	75
I 輸送・機械運転の職業	4	7	0.57	4	100.0	1	14.3	80	73
65 鉄道運転の職業	0	0	—	0	—	0	—	0	0
66 自動車運転の職業	4	7	0.57	4	100.0	1	14.3	80	73
67 船舶・航空機運転の職業	0	0	—	0	—	0	—	0	0
68 その他の輸送の職業	0	0	—	0	—	0	—	0	0
69 定置・建設機械運転の職業	0	0	—	0	—	0	—	0	0
J 建設・採掘の職業	0	2	—	0	—	0	—	68	0
70 建設躯体工事の職業	0	1	—	0	—	0	—	68	0
71 建設の職業(建設躯体工事の職業を除く)	0	0	—	0	—	0	—	0	0
72 電気工事の職業	0	1	—	0	—	0	—	68	0
73 土木の職業	0	0	—	0	—	0	—	0	0
74 採掘の職業	0	0	—	0	—	0	—	0	0
K 運搬・清掃・包装等の職業	100	98	1.02	27	27.0	25	25.5	71	73
75 運搬の職業	5	7	0.71	1	20.0	1	14.3	75	71
76 清掃の職業	71	38	1.87	9	12.7	8	21.1	70	74
77 包装の職業	1	2	0.50	1	100.0	1	50.0	69	68
78 その他の運搬・清掃・包装等の職業	23	51	0.45	16	69.6	15	29.4	71	71
I T関連職業合計	38	10	3.80	4	10.5	5	50.0	72	88
福祉関連職業合計	123	69	1.78	21	17.1	25	36.2	87	98
(うち介護関係)	88	48	1.83	14	15.9	16	33.3	80	88
分類不能の職業	0	28	—	0	—	0	—	81	0

※掲載値は、すべて原数値であり、新規学卒を含んでいません。

※常用とは、雇用契約において雇用期間の定めがないか又は4か月以上の雇用期間が定められているものをいいます。