

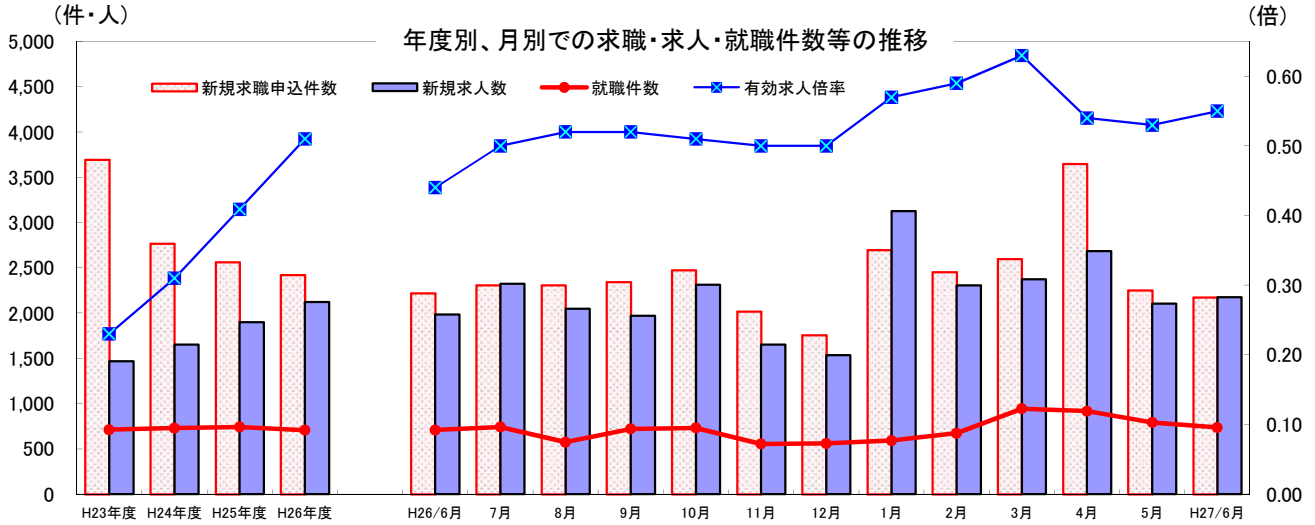
海邦

業務月報 平成27年6月

※掲載数値は、すべて原数値

沖縄公共職業安定所 (ハローワーク沖縄)

〒904-0003 沖縄市住吉1-23-1
TEL 098-939-3200 (代)
FAX 098-938-8040 (1F)
098-939-3209 (2F)



	H23年度 月平均	H24年度 月平均	H25年度 月平均	H26年度 月平均	H26年 6月	7月	8月	9月	10月	11月	12月	1月	2月	3月	4月	5月	H27年 6月
新規求職申込件数	3,695	2,769	2,562	2,420	2,221	2,310	2,310	2,344	2,473	2,020	1,757	2,696	2,454	2,598	3,649	2,251	2,175
新規求人数	1,467	1,653	1,900	2,123	1,984	2,322	2,046	1,968	2,311	1,651	1,536	3,126	2,304	2,371	2,685	2,103	2,174
就職件数	712	729	741	706	708	741	574	720	731	554	560	591	673	943	917	792	736
有効求人倍率	0.23	0.31	0.41	0.51	0.44	0.50	0.52	0.52	0.51	0.50	0.50	0.57	0.59	0.63	0.54	0.53	0.55

求職

新規求職申込件数は、2,175件で前年同月比2.1% (46件) 減少した。
月間有効求職者数は、11,010人で前年同月比1.3% (150人) 減少した。

求人

新規求人数は、2,174人で前年同月比9.6% (190人) 増加した。
月間有効求人数は、6,107人で前年同月比24.3% (1,192人) 増加した。

就職

就職件数は、736件で前年同月比4.0% (28件) 増加した。
うち、雇用保険受給者は、201件で前年同月比8.1% (15件) 増加した。

項目		計	男	女	前月	対前月 増減比	前年同月	対前年同月 増減比
求職	A 新規求職申込件数	2,175	893	1,279	2,251	▲ 3.4	2,221	▲ 2.1
	常用	2,166	891	1,272	2,247	▲ 3.6	2,217	▲ 2.3
	(保)	779	315	464	910	▲ 14.4	696	11.9
求職	B 月間有効求職者数	11,010	4,897	6,103	11,399	▲ 3.4	11,160	▲ 1.3
	常用	10,987	4,889	6,088	11,376	▲ 3.4	11,140	▲ 1.4
	(保)	4,638	1,950	2,687	4,424	4.8	4,474	3.7
求人	C 新規求人数	2,174	*	*	2,103	3.4	1,984	9.6
	常用	1,981	*	*	1,802	9.9	1,670	18.6
求人	D 月間有効求人数	6,107	*	*	6,082	0.4	4,915	24.3
	常用	5,063	*	*	4,974	1.8	4,140	22.3
紹介	E 紹介件数	2,893	1,272	1,620	2,547	13.6	3,314	▲ 12.7
	常用	2,563	1,137	1,425	2,289	12.0	3,021	▲ 15.2
	(保)	810	329	481	619	30.9	898	▲ 9.8
就職	F 就職件数	736	306	430	792	▲ 7.1	708	4.0
	常用	660	271	389	724	▲ 8.8	652	1.2
	(保)	201	76	125	209	▲ 3.8	186	8.1
G 充足数		599	*	*	686	▲ 12.7	603	▲ 0.7
新規求人倍率		C/A	1.00	*	0.93	0.07	0.89	0.11
有効求人倍率		D/B	0.55	*	0.53	0.02	0.44	0.11
就職率	新規求職	F/A × 100	33.8	34.3	33.6	▲ 1.4	31.9	1.9
	月間有効	F/B × 100	6.7	6.2	7.0	▲ 0.2	6.3	0.4
充足率	新規求人	G/C × 100	27.6	*	*	▲ 5.0	30.4	▲ 2.8
	月間有効	G/D × 100	9.8	*	*	▲ 1.5	12.3	▲ 2.5

2. 中高年齢者（45歳以上）職業紹介状況（※1. 一般職業紹介状況の内数）

（単位：件・人・％）

項目	全数	年齢別		前月	対前月増減比	前年同月	対前年同月増減比
		55歳以上	65歳以上				
新規求職申込件数	692	346	82	730	▲ 5.2	704	▲ 1.7
男	296	168	39	315	▲ 6.0	318	▲ 6.9
月間有効求職者数	3,915	2,059	420	4,040	▲ 3.1	3,953	▲ 1.0
男	1,905	1,079	246	1,963	▲ 3.0	1,926	▲ 1.1
紹介件数	940	407	54	817	15.1	1,050	▲ 10.5
男	453	229	36	404	12.1	525	▲ 13.7
就職件数	225	105	18	259	▲ 13.1	204	10.3
男	98	51	10	98	0.0	74	32.4

3. 障害者職業紹介状況（※1. 一般職業紹介状況の内数）

（単位：件・人・％）

項目	計	障害者種別				前月	対前月増減比	前年同月	対前年同月増減比	
		身体障害者	知的障害者	精神障害者	その他障害者					
新規求職申込件数	78	23	9	40	6	75	4.0	70	11.4	
紹介件数	144	45	13	80	6	134	7.5	158	▲ 8.9	
就職件数	68	18	8	40	2	65	4.6	52	30.8	
有効登録者数 （月末現在）	計	4,536	1,857	980	1,536	163	4,497	0.9	4,033	12.5
有効中の者		1,875	761	262	757	95	1,888	▲ 0.7	1,686	11.2
就業中の者		2,462	1,009	684	704	65	2,418	1.8	2,133	15.4
保留中の者		199	87	34	75	3	191	4.2	214	▲ 7.0

4. 雇用保険業務関係

（単位：件・人・％）

項目	計	性別		前月	対前月増減比	前年同月	対前年同月増減比	
		男	女					
離職票提出件数	550	248	302	642	▲ 14.3	597	▲ 7.9	
基本手当	受給者実人員	2,114	897	1,217	1,892	11.7	2,294	▲ 7.8
	受給資格決定件数	539	229	310	778	▲ 30.7	588	▲ 8.3
	初回受給者数	470	172	298	831	▲ 43.4	443	6.1
特例一時金	受給者数	1	0	1	4	25.0	0	—
高年齢求職者給付金	受給者数	42	24	18	74	▲ 43.2	49	▲ 14.3
再就職手当	支給実人員	191	79	112	77	148.1	226	▲ 15.5
適用関係	新規適用事業所数	62	*	*	65	▲ 4.6	56	10.7
	廃止事業所数	27	*	*	17	58.8	19	42.1
	月末適用事業所数	7,478	*	*	7,441	0.5	7,121	5.0
	資格取得者数	3,334	1,348	1,986	4,148	▲ 19.6	2,893	15.2
	資格喪失者数	1,816	773	1,043	1,788	1.6	1,647	10.3
	月末被保険者数	108,982	53,179	55,803	107,556	1.3	104,448	4.3
	離職票交付枚数	1,121	*	*	1,052	6.6	1,052	6.6

※ 基本手当及び再就職手当には、短時間労働被保険者分を含む。

平成27年8月3日(月)～8月31日(月)

「パパ・ママお仕事応援キャンペーン」を実施します。

県内17市町村とハローワークが連携して、ひとり親の就労をサポートします。

「平成25年度沖縄県ひとり親世帯等実態調査」(平成26年3月・沖縄県福祉保健部)によれば、県内のひとり親世帯は増加傾向にあり、平成25年度においては41,623世帯(母子29,894世帯、父子4,912世帯、寡婦6,817世帯)となっています。

ハローワークでは、ひとり親の就労支援を強化するため、児童扶養手当受給者が児童扶養手当の現況届を提出する8月に、市町村の庁舎内にハローワークの臨時相談窓口を設置し、職業相談等を行う「パパ・ママお仕事応援キャンペーン」を実施します。

※本キャンペーンは、全国のハローワークで展開する「出張ハローワーク！ひとり親全カサポートキャンペーン」の一環として取り組むものです。

※詳しくは、ハローワークの窓口にお問い合わせください。



職業別常用新規求人・新規求職のバランスシートと充足・就職状況（平成27年6月分）

【職業別・常用（フルタイム及びパート）】

【沖縄所】

（単位：人、件、倍、％）

職業	新規 求人 数 ①	新規求職 申込件数 ②	新規 求人倍率 ①/②	充足数 ③	充足率 ③/①	就職件数 ④	就職率 ④/②
職業計	1,981	2,166	0.91	543	27.4	660	30.5
A 管理的職業	6	5	1.20	1	16.7	1	20.0
B 専門的・技術的職業	472	299	1.58	100	21.2	112	37.5
07 開発技術者	3	2	1.50	2	66.7	1	50.0
08 製造技術者	8	14	0.57	0	—	1	7.1
09 建築・土木・測量技術者	47	26	1.81	10	21.3	12	46.2
10 情報処理・通信技術者	50	25	2.00	4	8.0	6	24.0
11 その他の技術者	0	5	—	0	—	0	—
12 医師、歯科医師、獣医師、薬剤師	5	0	—	1	20.0	1	—
13 保健師、助産師、看護師	139	54	2.57	27	19.4	31	57.4
14 医療技術者	29	17	1.71	7	24.1	7	41.2
15 その他の保健医療の職業	4	12	0.33	5	125.0	3	25.0
16 社会福祉の専門的職業	147	75	1.96	36	24.5	37	49.3
22 美術家、デザイナー、写真家、映像撮影者	5	30	0.17	1	20.0	2	6.7
05.06.17～21.23.24その他の専門的職業	35	39	0.90	7	20.0	11	28.2
C 事務的職業	313	627	0.50	133	42.5	151	24.1
25 一般事務の職業	235	525	0.45	108	46.0	124	23.6
26 会計事務の職業	33	49	0.67	12	36.4	12	24.5
27 生産関連事務の職業	11	7	1.57	3	27.3	4	57.1
28 営業・販売関連事務の職業	24	25	0.96	6	25.0	7	28.0
29 外勤事務の職業	0	0	—	0	—	0	—
30 運輸、通信事務の職業	3	0	—	0	—	0	—
31 事務用機械操作の職業	7	21	0.33	4	57.1	4	19.0
D 販売の職業	111	195	0.57	31	27.9	40	20.5
32 商品販売の職業	58	117	0.50	15	25.9	21	17.9
33 販売類似の職業	2	10	0.20	3	150.0	3	30.0
34 営業の職業	51	68	0.75	13	25.5	16	23.5
E サービスの職業	553	402	1.38	123	22.2	143	35.6
35 家庭生活支援サービスの職業	0	1	—	2	—	3	300.0
36 介護サービスの職業	254	155	1.64	58	22.8	55	35.5
37 保健医療サービスの職業	50	28	1.79	10	20.0	10	35.7
38 生活衛生サービスの職業	16	35	0.46	10	62.5	11	31.4
39 飲食物調理の職業	114	94	1.21	26	22.8	39	41.5
40 接客・給仕の職業	87	61	1.43	9	10.3	15	24.6
41 住居施設・ビル等の管理の職業	1	9	0.11	0	—	2	22.2
42 その他のサービスの職業	31	19	1.63	8	25.8	8	42.1
F 保安の職業	12	13	0.92	2	16.7	4	30.8
G 農林漁業の職業	46	14	3.29	16	34.8	15	107.1
H 生産工程の職業	136	211	0.64	37	27.2	70	33.2
49 生産設備制御・監視の職業 （金属材料製造、金属加工、金属溶接・溶断）	0	2	—	0	—	0	—
50 生産設備制御・監視の職業 （金属材料製造、金属加工、金属溶接・溶断を除く）	0	2	—	0	—	0	—
51 生産設備制御・監視の職業（機械組立）	0	2	—	0	—	0	—
52 金属材料製造、金属加工、金属溶接・溶断の職業	19	27	0.70	14	73.7	12	44.4
54 製品製造・加工処理の職業 （金属材料製造、金属加工、金属溶接・溶断を除く）	79	69	1.14	15	19.0	16	23.2
57 機械組立の職業	5	77	0.06	0	—	32	41.6
60 機械整備・修理の職業	26	18	1.44	5	19.2	7	38.9
61 製品検査の職業 （金属材料製造、金属加工、金属溶接・溶断）	0	1	—	0	—	0	—
62 製品検査の職業 （金属材料製造、金属加工、金属溶接・溶断を除く）	1	1	1.00	0	—	0	—
63 機械検査の職業	0	0	—	0	—	0	—
64 生産関連・生産類似の職業	6	12	0.50	3	50.0	3	25.0
I 輸送・機械運転の職業	72	79	0.91	19	26.4	26	32.9
65 鉄道運転の職業	0	0	—	0	—	0	—
66 自動車運転の職業	62	35	1.77	13	21.0	19	54.3
67 船舶・航空機運転の職業	0	0	—	0	—	0	—
68 その他の輸送の職業	1	9	0.11	2	200.0	2	22.2
69 定置・建設機械運転の職業	9	35	0.26	4	44.4	5	14.3
J 建設・採掘の職業	78	84	0.93	33	42.3	34	40.5
70 建設躯体工事の職業	2	6	0.33	1	50.0	2	33.3
71 建設の職業（建設躯体工事の職業を除く）	34	21	1.62	11	32.4	9	42.9
72 電気工事の職業	37	27	1.37	11	29.7	12	44.4
73 土木の職業	5	30	0.17	10	200.0	11	36.7
74 採掘の職業	0	0	—	0	—	0	—
K 運搬・清掃・包装等の職業	182	174	1.05	48	26.4	64	36.8
75 運搬の職業	26	73	0.36	8	30.8	14	19.2
76 清掃の職業	82	30	2.73	12	14.6	16	53.3
77 包装の職業	3	2	1.50	7	233.3	6	300.0
78 その他の運搬・清掃・包装等の職業	71	69	1.03	21	29.6	28	40.6
I T関連職業合計	68	90	0.76	11	16.2	14	15.6
福祉関連職業合計	493	261	1.89	116	23.5	119	45.6
（うち介護関係）	337	191	1.76	86	25.5	83	43.5
分類不能の職業	0	63	—	0	—	0	—

※掲載値は、すべて原数値であり、新規学卒を含んでいません。

※常用とは、雇用契約において雇用期間の定めがないか又は4か月以上の雇用期間が定められているものをいいます。

職業別常用新規求人・新規求職のバランスシートと充足・就職状況(平成27年6月分)

【職業別・常用フルタイムのみ】

【沖縄所】

(単位:人、件、倍、%、千円)

職業	新規 求人数 ①	新規求職 申込件数 ②	新規 求人倍率 ①/②	充足数 ③	充足率 ③/①	就職 数④	就職率 ④/②	求職希望 賃金	求人平均 賃金
職業計	1,242	1,619	0.77	332	26.7	433	26.7	164	179
A 管理的職業	6	5	1.20	1	16.7	1	20.0	216	205
B 専門的・技術的職業	356	237	1.50	73	20.5	82	34.6	185	217
07 開発技術者	3	2	1.50	2	66.7	1	50.0	165	263
08 製造技術者	8	10	0.80	0	—	1	10.0	173	246
09 建築・土木・測量技術者	45	23	1.96	10	22.2	12	52.2	244	307
10 情報処理・通信技術者	50	25	2.00	1	2.0	3	12.0	173	242
11 その他の技術者	0	5	—	0	—	0	—	158	0
12 医師、歯科医師、獣医師、薬剤師	3	0	—	1	33.3	1	—	0	333
13 保健師、助産師、看護師	100	37	2.70	20	20.0	24	64.9	211	209
14 医療技術者	21	13	1.62	6	28.6	6	46.2	214	227
15 その他の保健医療の職業	4	10	0.40	5	125.0	3	30.0	159	180
16 社会福祉の専門的職業	100	54	1.85	23	23.0	24	44.4	160	168
22 美術家、デザイナー、写真家、映像撮影者	1	29	0.03	1	100.0	2	6.9	157	150
05.06.17~21.23.24その他の専門的職業	21	29	0.72	4	19.0	5	17.2	196	219
C 事務的職業	208	462	0.45	78	37.5	88	19.0	152	158
25 一般事務の職業	160	378	0.42	62	38.8	70	18.5	150	151
26 会計事務の職業	25	41	0.61	8	32.0	8	19.5	155	182
27 生産関連事務の職業	3	6	0.50	1	33.3	2	33.3	172	194
28 営業・販売関連事務の職業	14	22	0.64	6	42.9	7	31.8	173	164
29 外勤事務の職業	0	0	—	0	—	0	—	0	0
30 運輸、通信事務の職業	3	0	—	0	—	0	—	0	139
31 事務用機械操作の職業	3	15	0.20	1	33.3	1	6.7	144	139
D 販売の職業	75	141	0.53	20	26.7	28	19.9	169	171
32 商品販売の職業	25	67	0.37	6	24.0	11	16.4	149	149
33 販売類似の職業	2	9	0.22	3	150.0	3	33.3	207	163
34 営業の職業	48	65	0.74	11	22.9	14	21.5	185	186
E サービスの職業	299	273	1.10	71	23.7	84	30.8	152	150
35 家庭生活支援サービスの職業	0	0	—	0	—	0	—	0	0
36 介護サービスの職業	147	112	1.31	39	26.5	35	31.3	147	150
37 保健医療サービスの職業	36	21	1.71	7	19.4	7	33.3	137	133
38 生活衛生サービスの職業	12	26	0.46	6	50.0	7	26.9	148	164
39 飲食物調理の職業	62	52	1.19	10	16.1	21	40.4	158	154
40 接客・給仕の職業	29	44	0.66	7	24.1	10	22.7	163	162
41 住居施設・ビル等の管理の職業	1	6	0.17	0	—	2	33.3	188	181
42 その他のサービスの職業	12	12	1.00	2	16.7	2	16.7	145	133
F 保安の職業	7	11	0.64	1	14.3	3	27.3	146	165
G 農林漁業の職業	5	12	0.42	1	20.0	2	16.7	154	156
H 生産工程の職業	85	174	0.49	28	32.9	63	36.2	177	170
49 生産設備制御・監視の職業 (金属材料製造、金属加工、金属溶接・溶断)	0	1	—	0	—	0	—	150	0
50 生産設備制御・監視の職業 (金属材料製造、金属加工、金属溶接・溶断を除く)	0	2	—	0	—	0	—	145	0
51 生産設備制御・監視の職業(機械組立)	0	2	—	0	—	0	—	200	0
52 金属材料製造、金属加工、金属溶接・溶断の職業	17	24	0.71	14	82.4	12	50.0	175	155
54 製品製造・加工処理の職業 (金属材料製造、金属加工、金属溶接・溶断を除く)	33	40	0.83	9	27.3	11	27.5	143	162
57 機械組立の職業	5	76	0.07	0	—	32	42.1	198	166
60 機械整備・修理の職業	23	16	1.44	3	13.0	6	37.5	172	185
61 製品検査の職業 (金属材料製造、金属加工、金属溶接・溶断)	0	1	—	0	—	0	—	130	0
62 製品検査の職業 (金属材料製造、金属加工、金属溶接・溶断を除く)	1	1	1.00	0	—	0	—	90	130
63 機械検査の職業	0	0	—	0	—	0	—	0	0
64 生産関連・生産類似の職業	6	11	0.55	2	33.3	2	18.2	174	186
I 輸送・機械運転の職業	66	75	0.88	14	21.2	21	28.0	179	161
65 鉄道運転の職業	0	0	—	0	—	0	—	0	0
66 自動車運転の職業	56	32	1.75	9	16.1	15	46.9	178	148
67 船舶・航空機運転の職業	0	0	—	0	—	0	—	0	0
68 その他の輸送の職業	1	9	0.11	1	100.0	1	11.1	183	130
69 定置・建設機械運転の職業	9	34	0.26	4	44.4	5	14.7	179	219
J 建設・採掘の職業	74	81	0.91	31	41.9	33	40.7	182	189
70 建設躯体工事の職業	2	6	0.33	1	50.0	2	33.3	218	213
71 建設の職業(建設躯体工事の職業を除く)	30	21	1.43	9	30.0	8	38.1	185	186
72 電気工事の職業	37	26	1.42	11	29.7	12	46.2	165	187
73 土木の職業	5	28	0.18	10	200.0	11	39.3	189	209
74 採掘の職業	0	0	—	0	—	0	—	0	0
K 運搬・清掃・包装等の職業	61	107	0.57	14	23.0	28	26.2	158	146
75 運搬の職業	18	65	0.28	6	33.3	12	18.5	166	154
76 清掃の職業	40	13	3.08	3	7.5	6	46.2	148	139
77 包装の職業	0	0	—	0	—	0	—	0	0
78 その他の運搬・清掃・包装等の職業	3	29	0.10	5	166.7	10	34.5	143	144
IT関連職業合計	62	81	0.77	5	8.1	8	9.9	162	235
福祉関連職業合計	323	189	1.71	79	24.5	81	42.9	165	179
(うち介護関係)	211	139	1.52	57	27.0	53	38.1	150	158
分類不能の職業	0	41	—	0	—	0	—	149	0

※掲載値は、すべて原数値であり、新規学卒を含んでいません。

※常用とは、雇用契約において雇用期間の定めがないか又は4か月以上の雇用期間が定められているものをいいます。

職業別常用新規求人・新規求職のバランスシートと充足・就職状況(平成27年6月分)

【職業別・常用パートのみ】

【沖縄所】

(単位:人、件、倍、%、十円)

職業	新規 求人 数 ①	新規求職 申込件数 ②	新規 求人 倍率 ①/②	充足 数 ③	充足率 ③/①	就職 件 数 ④	就職率 ④/②	求職希望 賃金	求人平均 賃金
職業計	739	547	1.35	211	28.6	227	41.5	91	88
A 管理的職業	0	0	—	0	—	0	—	0	0
B 専門的・技術的職業	116	62	1.87	27	23.3	30	48.4	89	114
07 開発技術者	0	0	—	0	—	0	—	0	0
08 製造技術者	0	4	—	0	—	0	—	74	0
09 建築・土木・測量技術者	2	3	0.67	0	—	0	—	70	184
10 情報処理・通信技術者	0	0	—	3	—	3	—	0	0
11 その他の技術者	0	0	—	0	—	0	—	0	0
12 医師、歯科医師、獣医師、薬剤師	2	0	—	0	—	0	—	0	238
13 保健師、助産師、看護師	39	17	2.29	7	17.9	7	41.2	108	123
14 医療技術者	8	4	2.00	1	12.5	1	25.0	84	116
15 その他の保健医療の職業	0	2	—	0	—	0	—	73	0
16 社会福祉の専門的職業	47	21	2.24	13	27.7	13	61.9	78	94
22 美術家、デザイナー、写真家、映像撮影者	4	1	4.00	0	—	0	—	80	82
05.06.17~21.23.24その他の専門的職業	14	10	1.40	3	21.4	6	60.0	101	120
C 事務的職業	105	165	0.64	55	52.4	63	38.2	125	82
25 一般事務の職業	75	147	0.51	46	61.3	54	36.7	131	84
26 会計事務の職業	8	8	1.00	4	50.0	4	50.0	79	77
27 生産関連事務の職業	8	1	8.00	2	25.0	2	200.0	80	79
28 営業・販売関連事務の職業	10	3	3.33	0	—	0	—	83	76
29 外勤事務の職業	0	0	—	0	—	0	—	0	0
30 運輸、通信事務の職業	0	0	—	0	—	0	—	0	0
31 事務用機械操作の職業	4	6	0.67	3	75.0	3	50.0	74	76
D 販売の職業	36	54	0.67	11	30.6	12	22.2	73	86
32 商品販売の職業	33	50	0.66	9	27.3	10	20.0	72	88
33 販売類似の職業	0	1	—	0	—	0	—	78	0
34 営業の職業	3	3	1.00	2	66.7	2	66.7	84	74
E サービスの職業	254	129	1.97	52	20.5	59	45.7	74	81
35 家庭生活支援サービスの職業	0	1	—	2	—	3	300.0	70	0
36 介護サービスの職業	107	43	2.49	19	17.8	20	46.5	76	87
37 保健医療サービスの職業	14	7	2.00	3	21.4	3	42.9	74	78
38 生活衛生サービスの職業	4	9	0.44	4	100.0	4	44.4	75	80
39 飲食物調理の職業	52	42	1.24	16	30.8	18	42.9	72	75
40 接客・給仕の職業	58	17	3.41	2	3.4	5	29.4	79	78
41 住居施設・ビル等の管理の職業	0	3	—	0	—	0	—	73	0
42 その他のサービスの職業	19	7	2.71	6	31.6	6	85.7	71	78
F 保安の職業	5	2	2.50	1	20.0	1	50.0	84	79
G 農林漁業の職業	41	2	20.50	15	36.6	13	650.0	67	72
H 生産工程の職業	51	37	1.38	9	17.6	7	18.9	73	74
49 生産設備制御・監視の職業 (金属材料製造、金属加工、金属溶接・溶断)	0	1	—	0	—	0	—	70	0
50 生産設備制御・監視の職業 (金属材料製造、金属加工、金属溶接・溶断を除く)	0	0	—	0	—	0	—	0	0
51 生産設備制御・監視の職業(機械組立)	0	0	—	0	—	0	—	0	0
52 金属材料製造、金属加工、金属溶接・溶断の職業	2	3	0.67	0	—	0	—	90	74
54 製品製造・加工処理の職業 (金属材料製造、金属加工、金属溶接・溶断を除く)	46	29	1.59	6	13.0	5	17.2	71	75
57 機械組立の職業	0	1	—	0	—	0	—	70	0
60 機械整備・修理の職業	3	2	1.50	2	66.7	1	50.0	69	69
61 製品検査の職業 (金属材料製造、金属加工、金属溶接・溶断)	0	0	—	0	—	0	—	0	0
62 製品検査の職業 (金属材料製造、金属加工、金属溶接・溶断を除く)	0	0	—	0	—	0	—	0	0
63 機械検査の職業	0	0	—	0	—	0	—	0	0
64 生産関連・生産類似の職業	0	1	—	1	—	1	100.0	80	0
I 輸送・機械運転の職業	6	4	1.50	5	83.3	5	125.0	76	81
65 鉄道運転の職業	0	0	—	0	—	0	—	0	0
66 自動車運転の職業	6	3	2.00	4	66.7	4	133.3	68	81
67 船舶・航空機運転の職業	0	0	—	0	—	0	—	0	0
68 その他の輸送の職業	0	0	—	1	—	1	—	0	0
69 定置・建設機械運転の職業	0	1	—	0	—	0	—	98	0
J 建設・採掘の職業	4	3	1.33	2	50.0	1	33.3	77	86
70 建設躯体工事の職業	0	0	—	0	—	0	—	0	0
71 建設の職業(建設躯体工事の職業を除く)	4	0	—	2	50.0	1	—	0	86
72 電気工事の職業	0	1	—	0	—	0	—	0	0
73 土木の職業	0	2	—	0	—	0	—	77	0
74 採掘の職業	0	0	—	0	—	0	—	0	0
K 運搬・清掃・包装等の職業	121	67	1.81	34	28.1	36	53.7	71	74
75 運搬の職業	8	8	1.00	2	25.0	2	25.0	69	75
76 清掃の職業	42	17	2.47	9	21.4	10	58.8	70	75
77 包装の職業	3	2	1.50	7	233.3	6	300.0	75	68
78 その他の運搬・清掃・包装等の職業	68	40	1.70	16	23.5	18	45.0	71	70
I T関連職業合計	6	9	0.67	6	100.0	6	66.7	76	83
福祉関連職業合計	170	72	2.36	37	21.8	38	52.8	83	100
(うち介護関係)	126	52	2.42	29	23.0	30	57.7	75	89
分類不能の職業	0	22	—	0	—	0	—	72	0

※掲載値は、すべて原数値であり、新規学卒を含んでいません。

※常用とは、雇用契約において雇用期間の定めがないか又は4か月以上の雇用期間が定められているものをいいます。