

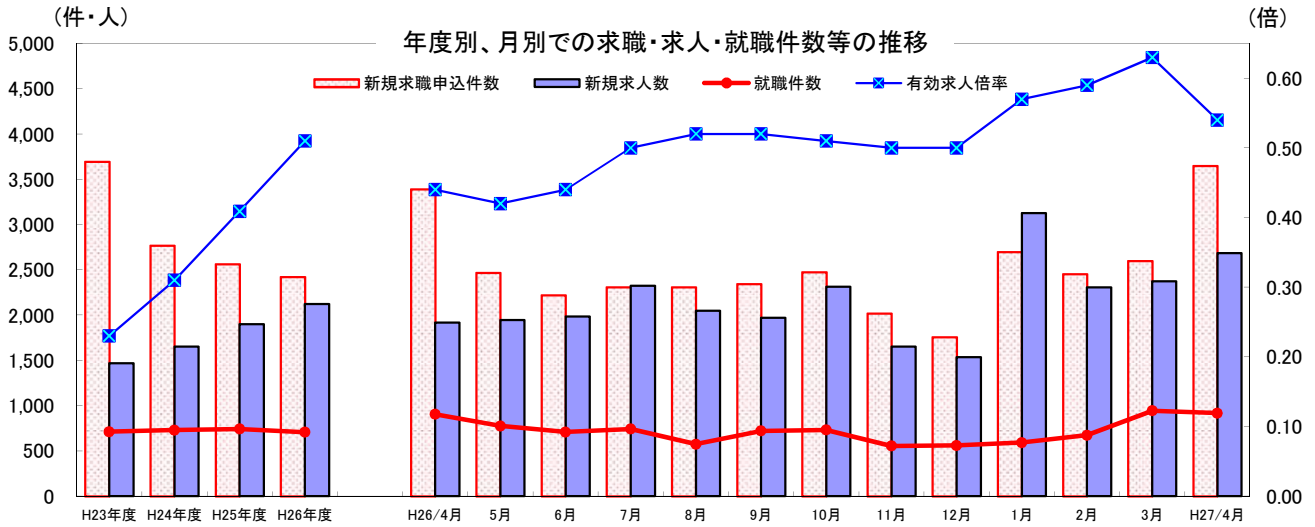
# 海邦

業務月報 平成27年4月

※掲載数値は、すべて原数値

## 沖縄公共職業安定所 (ハローワーク沖縄)

〒904-0003 沖縄市住吉1-23-1  
TEL 098-939-3200 (代)  
FAX 098-938-8040 (1F)  
098-939-3209 (2F)



	H23年度 月平均	H24年度 月平均	H25年度 月平均	H26年度 月平均	H26年 4月	5月	6月	7月	8月	9月	10月	11月	12月	1月	2月	3月	H27年 4月
新規求職申込件数	3,695	2,769	2,562	2,420	3,390	2,469	2,221	2,310	2,310	2,344	2,473	2,020	1,757	2,696	2,454	2,598	3,649
新規求人数	1,467	1,653	1,900	2,123	1,917	1,945	1,984	2,322	2,046	1,968	2,311	1,651	1,536	3,126	2,304	2,371	2,685
就職件数	712	729	741	706	904	775	708	741	574	720	731	554	560	591	673	943	917
有効求人倍率	0.23	0.31	0.41	0.51	0.44	0.42	0.44	0.50	0.52	0.52	0.51	0.50	0.50	0.57	0.59	0.63	0.54

### 求職

新規求職申込件数は、3,649件で前年同月比7.6% (259件) 増加した。  
月間有効求職者数は、11,904人で前年同月比0.1% (9人) 減少した。

### 求人

新規求人数は、2,685人で前年同月比40.1% (768人) 増加した。  
月間有効求人数は、6,437人で前年同月比21.9% (1,156人) 増加した。

### 就職

就職件数は、917件で前年同月比1.44% (13件) 増加した。  
うち、雇用保険受給者は、192件で前年同月比10.3% (18件) 増加した。

項目		計	男	女	前月	対前月 増減比	前年同月	対前年同月 増減比	
求職	A 新規求職申込件数	3,649	1,485	2,161	2,598	40.5	3,390	7.6	
	常用	3,645	1,482	2,160	2,598	40.3	3,387	7.6	
	(保)	1,440	552	888	622	131.5	1,245	15.7	
求職	B 月間有効求職者数	11,904	5,252	6,641	10,948	8.7	11,913	▲ 0.1	
	常用	11,883	5,240	6,632	10,929	8.7	11,895	▲ 0.1	
	(保)	4,332	1,883	2,448	3,620	19.7	4,329	0.1	
求人	C 新規求人数	2,685	*	*	2,371	13.2	1,917	40.1	
	常用	1,884	*	*	2,149	▲ 12.3	1,579	19.3	
	D 月間有効求人数	6,437	*	*	6,856	▲ 6.1	5,281	21.9	
紹介	常用	5,352	*	*	5,680	▲ 5.8	4,550	17.6	
	E 紹介件数	3,233	1,406	1,825	3,835	▲ 15.7	4,101	▲ 21.2	
	常用	2,970	1,288	1,680	3,528	▲ 15.8	3,829	▲ 22.4	
就職	(保)	708	326	382	848	▲ 16.5	778	▲ 9.0	
	F 就職件数	917	350	567	943	▲ 2.8	904	1.4	
	常用	846	326	520	845	0.1	824	2.7	
充足率	(保)	192	76	116	196	▲ 2.0	174	10.3	
	G 充足数	707	*	*	695	1.7	773	▲ 8.5	
新規求人倍率		C/A	0.74	*	*	0.91	▲ 0.17	0.57	0.17
有効求人倍率		D/B	0.54	*	*	0.63	▲ 0.09	0.44	0.10
就職率	新規求職	F/A × 100	25.1	23.6	26.2	36.3	▲ 11.2	26.7	▲ 1.6
	月間有効	F/B × 100	7.7	6.7	8.5	8.6	▲ 0.9	7.6	0.1
充足率	新規求人	G/C × 100	26.3	*	*	29.3	▲ 3.0	40.3	▲ 14.0
	月間有効	G/D × 100	11	*	*	10.1	0.9	14.6	▲ 3.6

## 2. 中高年齢者（45歳以上）職業紹介状況（※1. 一般職業紹介状況の内数）

（単位：件・人・％）

項目	全数	55歳以上		前月	対前月増減比	前年同月	対前年同月増減比
		55歳以上	65歳以上				
新規求職申込件数	1,102	571	134	803	37.2	1,082	1.8
男	499	283	85	325	53.5	490	1.8
月間有効求職者数	4,089	2,140	399	3,790	7.9	3,978	2.8
男	1,959	1,119	242	1,774	10.4	1,945	0.7
紹介件数	1,057	446	62	1,227	▲ 13.9	1,193	▲ 11.4
男	538	264	39	542	▲ 0.7	595	▲ 9.6
就職件数	290	135	23	264	9.8	235	23.4
男	113	53	10	88	28.4	116	▲ 2.6

## 3. 障害者職業紹介状況（※1. 一般職業紹介状況の内数）

（単位：件・人・％）

項目	計	身体障害者	知的障害者	精神障害者	その他障害者	前月	対前月増減比	前年同月	対前年同月増減比	
										新規求職申込件数
紹介件数	215	93	13	101	8	191	12.6	206	4.4	
就職件数	81	23	14	37	7	91	▲ 11.0	55	47.3	
有効登録者数 （月末現在）	計	4,461	1,839	973	1,492	157	4,412	1.1	3,966	12.5
有効中の者	1,870	755	261	758	96	1,872	▲ 0.1	1,685	11.0	
就業中の者	2,401	998	678	667	58	2,344	2.4	2,078	15.5	
保留中の者	190	86	34	67	3	196	▲ 3.1	203	▲ 6.4	

## 4. 雇用保険業務関係

（単位：件・人・％）

項目	計	男	女	前月	対前月増減比	前年同月	対前年同月増減比	
								退職票提出件数
基本手当	受給者実人員	1,779	811	968	1,824	▲ 2.5	1,840	▲ 3.3
	受給資格決定件数	1,000	370	630	514	94.6	1,150	▲ 13.0
	初回受給者数	457	187	270	361	26.6	388	17.8
特例一時金	受給者数	0	0	0	0	—	0	—
高年齢求職者給付金	受給者数	49	29	20	26	88.5	32	53.1
再就職手当	支給実人員	72	33	39	144	▲ 50.0	103	▲ 30.1
適用関係	新規適用事業所数	64	*	*	59	8.5	61	4.9
	廃止事業所数	19	*	*	23	▲ 17.4	17	11.8
	月末適用事業所数	7,389	*	*	7,343	0.6	7,051	4.8
	資格取得者数	3,472	1,522	1,950	1,777	95.4	3,089	12.4
	資格喪失者数	4,571	1,749	2,822	1,954	133.9	4,166	9.7
	月末被保険者数	105,195	51,730	53,465	106,257	▲ 1.0	101,429	3.7
	退職票交付枚数	3,288	*	*	1,206	172.6	3,099	6.1

※ 基本手当及び再就職手当には、短時間労働被保険者分を含む。

## 高年齢者雇用状況報告及び障害者雇用状況報告等について

### 1. 高年齢者雇用状況報告

事業主は、毎年6月1日現在の高年齢者の雇用に関する状況（高年齢者雇用状況報告）をハローワークに報告する必要があります。

（高年齢者雇用安定法52条第1項）

毎年報告時期になりますと、ハローワークから従業員30人以上規模の事業所に報告用紙が送付されますので、必要事項を記載の上で7月15日までに返信してください。

### 2. 障害者雇用状況報告

従業員50人以上の事業主は、毎年6月1日現在の障害者の雇用に関する状況（障害者雇用状況報告）をハローワークに報告する義務があります。（障害者雇用促進法43条第7項）

毎年報告時期になりますと、ハローワークから従業員50人以上規模の事業所に報告用紙が送付されますので、必要事項を記載の上で7月15日までに返信してください。

### 3. 「外国人労働者問題啓発月間」について

6月1日から6月30日は「外国人労働者問題啓発月間」です。在留資格の確認や雇用した場合のハローワークへの届出、労働条件などルールに則った外国人雇用にご協力をお願いいたします。

