

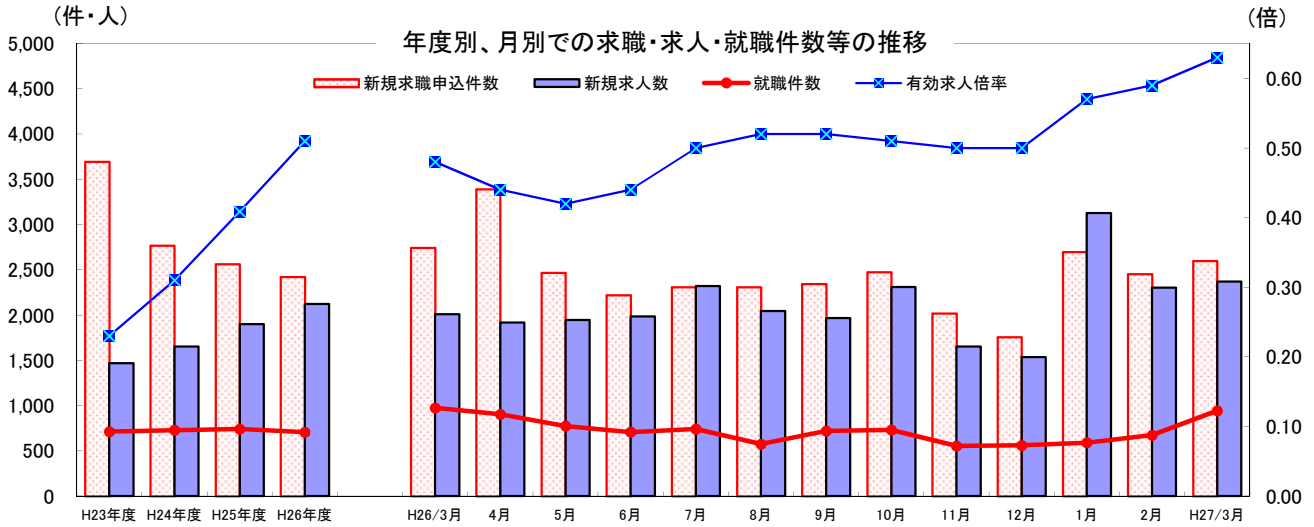
海邦

業務月報 平成27年3月

※掲載数値は、すべて原数値

沖縄公共職業安定所 (ハローワーク沖縄)

〒904-0003 沖縄市住吉1-23-1
TEL 098-939-3200 (代)
FAX 098-938-8040 (1F)
098-939-3209 (2F)



	H23年度 月平均	H24年度 月平均	H25年度 月平均	H26年度 月平均	H26年 3月	4月	5月	6月	7月	8月	9月	10月	11月	12月	1月	2月	H27年 3月
新規求職申込件数	3,695	2,769	2,562	2,420	2,742	3,390	2,469	2,221	2,310	2,310	2,344	2,473	2,020	1,757	2,696	2,454	2,598
新規求人数	1,467	1,653	1,900	2,123	2,009	1,917	1,945	1,984	2,322	2,046	1,968	2,311	1,651	1,536	3,126	2,304	2,371
就職件数	712	729	741	706	975	904	775	708	741	574	720	731	554	560	591	673	943
有効求人倍率	0.23	0.31	0.41	0.51	0.48	0.44	0.42	0.44	0.50	0.52	0.52	0.51	0.50	0.50	0.57	0.59	0.63

求職

新規求職申込件数は、2,598件で前年同月比5.3%(144件)減少した。
月間有効求職者数は、10,948人で前年同月比3.4%(382人)減少した。

求人

新規求人数は、2,371人で前年同月比18.0%(362人)増加した。
月間有効求人数は、6,856人で前年同月比25.5%(1,394人)増加した。

就職

就職件数は、943件で前年同月比3.3%(32件)減少した。
うち、雇用保険受給者は、196件で前年同月比3.9%(8件)減少した。

項目		計	男	女	前月	対前月 増減比	前年同月	対前年同月 増減比	
求職	A 新規求職申込件数	2,598	1,020	1,574	2,454	5.9	2,742	▲ 5.3	
	常用	2,598	1,020	1,574	2,449	6.1	2,742	▲ 5.3	
	(保)	622	264	358	626	▲ 0.6	641	▲ 3.0	
求職	B 月間有効求職者数	10,948	4,810	6,128	10,464	4.6	11,330	▲ 3.4	
	常用	10,929	4,800	6,119	10,442	4.7	11,313	▲ 3.4	
	(保)	3,620	1,587	2,032	3,700	▲ 2.2	3,908	▲ 7.4	
求人	C 新規求人数	2,371	*	*	2,304	2.9	2,009	18.0	
	常用	2,149	*	*	2,056	4.5	1,785	20.4	
	D 月間有効求人数	6,856	*	*	6,221	10.2	5,462	25.5	
紹介	E 紹介件数	3,835	1,543	2,291	3,177	20.7	4,376	▲ 12.4	
	常用	3,528	1,430	2,097	2,855	23.6	4,028	▲ 12.4	
	(保)	848	311	537	682	24.3	915	▲ 7.3	
就職	F 就職件数	943	334	609	673	40.1	975	▲ 3.3	
	常用	845	303	542	598	41.3	890	▲ 5.1	
	(保)	196	64	132	160	22.5	204	▲ 3.9	
G 充足数		695	*	*	557	24.8	847	▲ 17.9	
新規求人倍率		C/A	0.91	*	0.94	▲ 0.03	0.73	0.18	
有効求人倍率		D/B	0.63	*	0.59	0.04	0.48	0.15	
就職率	新規求職	F/A × 100	36.3	32.7	38.7	27.4	8.9	35.6	0.7
	月間有効	F/B × 100	8.6	6.9	9.9	6.4	2.2	8.6	0.0
充足率	新規求人	G/C × 100	29.3	*	*	24.2	5.1	42.2	▲ 12.9
	月間有効	G/D × 100	10.1	*	*	9	1.1	15.5	▲ 5.4

2. 中高年齢者（45歳以上）職業紹介状況（※1. 一般職業紹介状況の内数）

（単位：件・人・％）

項目	全数	55歳以上		前月	対前月増減比	前年同月	対前年同月増減比
		55歳以上	65歳以上				
新規求職申込件数	803	401	86	699	14.9	777	3.3
男	325	181	46	275	18.2	344	▲ 5.5
月間有効求職者数	3,790	1,987	380	3,599	5.3	3,650	3.8
男	1,774	1,035	223	1,704	4.1	1,758	0.9
紹介件数	1,227	552	78	975	25.8	1,243	▲ 1.3
男	542	298	54	404	34.2	600	▲ 9.7
就職件数	264	128	23	183	44.3	263	0.4
男	88	50	13	67	31.3	87	1.1

3. 障害者職業紹介状況（※1. 一般職業紹介状況の内数）

（単位：件・人・％）

項目	計	身体障害者	知的障害者	精神障害者	その他障害者	前月	対前月増減比	前年同月	対前年同月増減比	
新規求職申込件数	98	31	17	42	8	73	34.2	85	15.3	
紹介件数	191	63	38	77	13	189	1.1	216	▲ 11.6	
就職件数	91	25	34	29	3	73	24.7	70	30.0	
有効登録者数 （月末現在）	計	4,412	1,820	969	1,466	157	4,365	1.1	3,925	12.4
有効中の者	1,872	750	271	756	95	1,870	0.1	1,641	14.1	
就業中の者	2,344	981	662	641	60	2,297	2.0	2,074	13.0	
保留中の者	196	89	36	69	2	198	▲ 1.0	210	▲ 6.7	

4. 雇用保険業務関係

（単位：件・人・％）

項目	計	男	女	前月	対前月増減比	前年同月	対前年同月増減比	
離職票提出件数	530	232	298	500	6.0	541	▲ 2.0	
基本手当	受給者実人員	1,824	802	1,022	1,881	▲ 3.0	1,976	▲ 7.7
	受給資格決定件数	514	217	297	507	1.4	526	▲ 2.3
	初回受給者数	361	149	212	501	▲ 27.9	398	▲ 9.3
特例一時金	受給者数	0	0	0	—	1	—	
高年齢求職者給付金	受給者数	26	11	15	33	▲ 21.2	26	0.0
再就職手当	支給実人員	144	55	89	93	54.8	111	29.7
適用関係	新規適用事業所数	59	*	*	40	47.5	40	47.5
	廃止事業所数	23	*	*	14	64.3	19	21.1
	月末適用事業所数	7,343	*	*	7,306	0.5	7,004	4.8
	資格取得者数	1,777	778	999	1,669	6.5	1,639	8.4
	資格喪失者数	1,954	832	1,122	1,537	27.1	1,757	11.2
	月末被保険者数	106,257	51,941	54,316	106,400	▲ 0.1	102,564	3.6
	離職票交付枚数	1,206	*	*	945	27.6	1,180	2.2

※ 基本手当及び再就職手当には、短時間労働被保険者分を含む。

◆ 「障害者雇用納付金制度」の対象事業主の拡大について

～平成27年4月から、常時雇用している労働者数が100人を超える事業主が対象となります～

法定雇用率制度：「障害者の雇用促進等に関する法律」により、常時雇用する労働者の一定割合（法定雇用率）以上の障害者を雇用する義務があります。

（法定雇用率）

一般の民間企業	2.0%
国、地方公共団体、特殊法人	2.3%
都道府県等の教育委員会	2.2%

「**障害者雇用納付金制度**」とは、

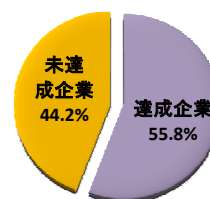
障害者の雇用に伴う事業主の経済的負担の調整を図るとともに、全体としての障害者の雇用水準を引き上げることなどを目的に、障害者雇用納付金の徴収、障害者雇用調整金、報奨金、各種の助成金の支給を行う制度です。

法定雇用障害者数を下回っている場合 → 納付金の納付が必要です。

法定雇用障害者数を超過して（報奨金は一定数を超過して）障害者を雇用している場合

→ 調整金・報奨金が支給されます。

法定雇用率達成割合（平成26年 沖縄県）



4割を超える企業が法定雇用率が未達成となっています。

職業別常用新規求人・新規求職のバランスシートと充足・就職状況（平成27年3月分）

【沖縄所】

（単位：人、件、倍、％）

職業	新規 求人 数 ①	新規求職 申込件数 ②	新規 求人 倍率 ①/②	充足 数 ③	充足率 ③/①	就職 件数 ④	就職率 ④/②
職業計	2,149	2,598	0.83	625	29.1	845	32.5
A 管理的職業	3	6	0.50	0	—	0	—
B 専門的・技術的職業	630	449	1.40	189	30.0	225	50.1
07 開発技術者	5	6	0.83	1	20.0	1	16.7
08 製造技術者	8	11	0.73	1	12.5	2	18.2
09 建築・土木・測量技術者	62	26	2.38	11	17.7	10	38.5
10 情報処理・通信技術者	33	31	1.06	7	21.2	11	35.5
11 その他の技術者	2	4	0.50	0	—	0	—
12 医師、歯科医師、獣医師、薬剤師	3	4	0.75	1	33.3	0	—
13 保健師、助産師、看護師	132	81	1.63	30	22.7	34	42.0
14 医療技術者	32	19	1.68	7	21.9	8	42.1
15 その他の保健医療の職業	15	15	1.00	5	33.3	8	53.3
16 社会福祉の専門的職業	194	111	1.75	74	38.1	86	77.5
22 美術家、デザイナー、写真家、映像撮影者	11	41	0.27	7	63.6	14	34.1
05.06.17～21.23.24その他の専門的職業	133	100	1.33	45	33.8	51	51.0
C 事務的職業	371	774	0.48	133	35.8	159	20.5
25 一般事務の職業	314	677	0.46	110	35.0	136	20.1
26 会計事務の職業	23	49	0.47	9	39.1	9	18.4
27 生産関連事務の職業	1	4	0.25	0	—	0	—
28 営業・販売関連事務の職業	22	25	0.88	3	13.6	4	16.0
29 外勤事務の職業	1	0	—	1	100.0	1	—
30 運輸、通信事務の職業	6	1	6.00	1	16.7	1	100.0
31 事務用機械操作の職業	4	18	0.22	9	225.0	8	44.4
D 販売の職業	125	208	0.60	34	27.2	55	26.4
32 商品販売の職業	82	123	0.67	15	18.3	28	22.8
33 販売類似の職業	6	10	0.60	4	66.7	4	40.0
34 営業の職業	37	75	0.49	15	40.5	23	30.7
E サービスの職業	600	470	1.28	146	24.3	185	39.4
35 家庭生活支援サービスの職業	1	4	0.25	1	100.0	1	25.0
36 介護サービスの職業	198	154	1.29	53	26.8	59	38.3
37 保健医療サービスの職業	44	38	1.16	13	29.5	13	34.2
38 生活衛生サービスの職業	21	44	0.48	20	95.2	20	45.5
39 飲食物調理の職業	148	121	1.22	41	27.7	56	46.3
40 接客・給仕の職業	80	82	0.98	7	8.8	23	28.0
41 住居施設・ビル等の管理の職業	4	8	0.50	0	—	1	12.5
42 その他のサービスの職業	104	19	5.47	11	10.6	12	63.2
F 保安の職業	3	9	0.33	0	—	1	11.1
G 農林漁業の職業	43	16	2.69	12	27.9	12	75.0
H 生産工程の職業	79	216	0.37	28	35.4	97	44.9
49 生産設備制御・監視の職業 （金属材料製造、金属加工、金属溶接・溶断）	0	1	—	0	—	0	—
50 生産設備制御・監視の職業 （金属材料製造、金属加工、金属溶接・溶断を除く）	0	3	—	0	—	0	—
51 生産設備制御・監視の職業（機械組立）	0	0	—	0	—	0	—
52 金属材料製造、金属加工、金属溶接・溶断の職業	8	22	0.36	4	50.0	4	18.2
54 製品製造・加工処理の職業 （金属材料製造、金属加工、金属溶接・溶断を除く）	38	50	0.76	18	47.4	22	44.0
57 機械組立の職業	1	92	0.01	0	—	64	69.6
60 機械整備・修理の職業	23	24	0.96	3	13.0	3	12.5
61 製品検査の職業 （金属材料製造、金属加工、金属溶接・溶断）	3	0	—	1	33.3	1	—
62 製品検査の職業 （金属材料製造、金属加工、金属溶接・溶断を除く）	0	1	—	0	—	0	—
63 機械検査の職業	0	4	—	0	—	0	—
64 生産関連・生産類似の職業	6	19	0.32	2	33.3	3	15.8
I 輸送・機械運転の職業	47	80	0.59	22	46.8	31	38.8
65 鉄道運転の職業	0	0	—	0	—	0	—
66 自動車運転の職業	31	40	0.78	16	51.6	19	47.5
67 船舶・航空機運転の職業	2	1	2.00	1	50.0	1	100.0
68 その他の輸送の職業	0	4	—	1	—	0	—
69 定置・建設機械運転の職業	14	35	0.40	4	28.6	11	31.4
J 建設・採掘の職業	44	79	0.56	11	25.0	13	16.5
70 建設躯体工事の職業	8	8	1.00	1	12.5	1	12.5
71 建設の職業（建設躯体工事の職業を除く）	14	19	0.74	5	35.7	4	21.1
72 電気工事の職業	19	34	0.56	3	15.8	5	14.7
73 土木の職業	3	17	0.18	2	66.7	3	17.6
74 採掘の職業	0	1	—	0	—	0	—
K 運搬・清掃・包装等の職業	204	211	0.97	50	24.5	67	31.8
75 運搬の職業	34	55	0.62	8	23.5	10	18.2
76 清掃の職業	68	60	1.13	14	20.6	16	26.7
77 包装の職業	7	1	7.00	1	14.3	1	100.0
78 その他の運搬・清掃・包装等の職業	95	95	1.00	27	28.4	40	42.1
IT関連職業合計	52	94	0.55	23	44.2	31	33.0
福祉関連職業合計 （うち介護関係）	453	326	1.39	134	29.6	159	48.8
分類不能の職業	0	80	—	0	—	0	—

※掲載値は、すべて原数値であり、新規学卒を含んでいません。

※常用とは、雇用契約において雇用期間の定めがないか又は4か月以上の雇用期間が定められているものをいいます。

職業別常用新規求人・新規求職のバランスシートと充足・就職状況(平成27年3月分)

【職業別・常用フルタイムのみ】

【沖縄所】

(単位:人、件、倍、%、千円)

職業	新規 求人 数 ①	新規求職 申込件数 ②	新規 求人倍率 ①/②	充足数 ③	充足率 ③/①	就職件数 ④	就職率 ④/②	求職希望 賃金 (月給)	求人平均 賃金 (月給)
職業計	1,258	1,961	0.64	346	27.5	485	24.7	160	175
A 管理的職業	3	6	0.50	0	—	0	—	190	225
B 専門的・技術的職業	439	366	1.20	107	24.4	123	33.6	174	205
07 開発技術者	5	6	0.83	1	20.0	1	16.7	274	258
08 製造技術者	7	10	0.70	1	14.3	2	20.0	154	234
09 建築・土木・測量技術者	58	25	2.32	8	13.8	9	36.0	259	298
10 情報処理・通信技術者	33	30	1.10	2	6.1	6	20.0	166	234
11 その他の技術者	1	4	0.25	0	—	0	—	193	195
12 医師、歯科医師、獣医師、薬剤師	2	2	1.00	1	50.0	0	—	175	372
13 保健師、助産師、看護師	80	55	1.45	17	21.3	19	34.5	198	207
14 医療技術者	23	14	1.64	3	13.0	5	35.7	191	191
15 その他の保健医療の職業	14	13	1.08	3	21.4	5	38.5	182	185
16 社会福祉の専門的職業	107	94	1.14	54	50.5	53	56.4	151	165
22 美術家、デザイナー、写真家、映像撮影者	11	39	0.28	3	27.3	8	20.5	153	155
05.06.17～21.23.24その他の専門的職業	98	74	1.32	14	14.3	15	20.3	161	179
C 事務的職業	249	592	0.42	72	28.9	78	13.2	144	164
25 一般事務の職業	204	509	0.40	58	28.4	64	12.6	142	169
26 会計事務の職業	17	43	0.40	9	52.9	8	18.6	149	149
27 生産関連事務の職業	1	3	0.33	0	—	0	—	200	134
28 営業・販売関連事務の職業	21	22	0.95	3	14.3	4	18.2	169	156
29 外勤事務の職業	0	0	—	0	—	0	—	0	0
30 運輸、通信事務の職業	6	0	—	1	16.7	1	—	0	141
31 事務用機械操作の職業	0	15	—	1	—	1	6.7	148	0
D 販売の職業	64	168	0.38	26	40.6	43	25.6	172	168
32 商品販売の職業	23	90	0.26	10	43.5	19	21.1	150	140
33 販売類似の職業	6	8	0.75	3	50.0	3	37.5	399	170
34 営業の職業	35	70	0.50	13	37.1	21	30.0	172	191
E サービスの職業	304	302	1.01	78	25.7	97	32.1	146	147
35 家庭生活支援サービスの職業	0	1	—	0	—	0	—	100	0
36 介護サービスの職業	119	117	1.02	33	27.7	37	31.6	144	146
37 保健医療サービスの職業	33	29	1.14	10	30.3	11	37.9	138	136
38 生活衛生サービスの職業	10	25	0.40	8	80.0	10	40.0	145	161
39 飲食調理の職業	77	64	1.20	18	23.4	27	42.2	144	148
40 接客・給仕の職業	31	45	0.69	4	12.9	7	15.6	158	165
41 住居施設・ビル等の管理の職業	1	8	0.13	0	—	0	—	176	150
42 その他のサービスの職業	33	13	2.54	5	15.2	5	38.5	137	138
F 保安の職業	1	7	0.14	0	—	0	—	158	129
G 農林漁業の職業	1	11	0.09	1	100.0	1	9.1	180	148
H 生産工程の職業	61	194	0.31	20	32.8	86	44.3	179	157
49 生産設備制御・監視の職業 (金属材料製造、金属加工、金属溶接・溶断)	0	1	—	0	—	0	—	260	0
50 生産設備制御・監視の職業 (金属材料製造、金属加工、金属溶接・溶断を除く)	0	2	—	0	—	0	—	150	0
51 生産設備制御・監視の職業(機械組立)	0	0	—	0	—	0	—	0	0
52 金属材料製造、金属加工、金属溶接・溶断の職業	6	21	0.29	4	66.7	4	19.0	178	158
54 製品製造・加工処理の職業 (金属材料製造、金属加工、金属溶接・溶断を除く)	24	35	0.69	11	45.8	13	37.1	149	138
57 機械組立の職業	1	91	0.01	0	—	64	70.3	194	140
60 機械整備・修理の職業	23	21	1.10	3	13.0	3	14.3	185	175
61 製品検査の職業 (金属材料製造、金属加工、金属溶接・溶断)	2	0	—	1	50.0	1	—	0	200
62 製品検査の職業 (金属材料製造、金属加工、金属溶接・溶断を除く)	0	1	—	0	—	0	—	150	0
63 機械検査の職業	0	4	—	0	—	0	—	185	0
64 生産関連・生産類似の職業	5	18	0.28	1	20.0	1	5.6	151	172
I 輸送・機械運転の職業	43	73	0.59	19	44.2	26	35.6	177	168
65 鉄道運転の職業	0	0	—	0	—	0	—	0	0
66 自動車運転の職業	27	34	0.79	13	48.1	14	41.2	184	152
67 船舶・航空機運転の職業	2	1	2.00	1	50.0	1	100.0	100	226
68 その他の輸送の職業	0	4	—	1	—	0	—	165	0
69 定置・建設機械運転の職業	14	34	0.41	4	28.6	11	32.4	174	190
J 建設・採掘の職業	42	77	0.55	11	26.2	13	16.9	182	189
70 建設躯体工事の職業	8	7	1.14	1	12.5	1	14.3	174	209
71 建設の職業(建設躯体工事の職業を除く)	12	18	0.67	5	41.7	4	22.2	189	193
72 電気工事の職業	19	34	0.56	3	15.8	5	14.7	170	178
73 土木の職業	3	17	0.18	2	66.7	3	17.6	205	179
74 採掘の職業	0	1	—	0	—	0	—	160	0
K 運搬・清掃・包装等の職業	51	119	0.43	12	23.5	18	15.1	154	142
75 運搬の職業	28	47	0.60	5	17.9	7	14.9	165	155
76 清掃の職業	13	24	0.54	5	38.5	5	20.8	140	131
77 包装の職業	2	1	2.00	0	—	0	—	100	129
78 その他の運搬・清掃・包装等の職業	8	47	0.17	2	25.0	6	12.8	150	129
IT関連職業合計	48	90	0.53	6	12.5	13	14.4	164	226
福祉関連職業合計	273	246	1.11	84	30.8	94	38.2	160	171
(うち介護関係)	179	168	1.07	61	34.1	64	38.1	147	154
分類不能の職業	0	46	—	0	—	0	—	145	0

※掲載値は、すべて原数値であり、新規学卒を含んでいません。

※常用とは、雇用契約において雇用期間の定めがないか又は4か月以上の雇用期間が定められているものをいいます。

職業別常用新規求人・新規求職のバランスシートと充足・就職状況(平成27年3月分)

【職業別・常用パートのみ】

【沖縄所】

(単位:人、件、倍、%、十円)

職業	新規 求人 数 ①	新規求職 申込件数 ②	新規 求人倍率 ①/②	充足数 ③	充足率 ③/①	就職件数 ④	就職率 ④/②	求職希望 賃金 (時給)	求人平均 賃金 (時給)
職業計	891	637	1.40	279	31.3	360	56.5	79	92
A 管理的職業	0	0	—	0	—	0	—	0	0
B 専門的・技術的職業	191	83	2.30	82	42.9	102	122.9	104	121
07 開発技術者	0	0	—	0	—	0	—	0	0
08 製造技術者	1	1	1.00	0	—	0	—	0	70
09 建築・土木・測量技術者	4	1	4.00	3	75.0	1	100.0	0	179
10 情報処理・通信技術者	0	1	—	5	—	5	500.0	68	0
11 その他の技術者	1	0	—	0	—	0	—	0	70
12 医師、歯科医師、獣医師、薬剤師	1	2	0.50	0	—	0	—	150	225
13 保健師、助産師、看護師	52	26	2.00	13	25.0	15	57.7	110	127
14 医療技術者	9	5	1.80	4	44.4	3	60.0	88	116
15 その他の保健医療の職業	1	2	0.50	2	200.0	3	150.0	80	87
16 社会福祉の専門的職業	87	17	5.12	20	23.0	33	194.1	77	98
22 美術家、デザイナー、写真家、映像撮影者	0	2	—	4	—	6	300.0	66	0
05.06.17~21.23.24その他の専門的職業	35	26	1.35	31	88.6	36	138.5	121	163
C 事務的職業	122	182	0.67	61	50.0	81	44.5	75	87
25 一般事務の職業	110	168	0.65	52	47.3	72	42.9	74	88
26 会計事務の職業	6	6	1.00	0	—	1	16.7	76	79
27 生産関連事務の職業	0	1	—	0	—	0	—	70	0
28 営業・販売関連事務の職業	1	3	0.33	0	—	0	—	82	90
29 外勤事務の職業	1	0	—	1	100.0	1	—	0	100
30 運輸・通信事務の職業	0	1	—	0	—	0	—	80	0
31 事務用機械操作の職業	4	3	1.33	8	200.0	7	233.3	71	69
D 販売の職業	61	40	1.53	8	13.1	12	30.0	87	83
32 商品販売の職業	59	33	1.79	5	8.5	9	27.3	72	81
33 販売類似の職業	0	2	—	1	—	1	50.0	70	0
34 営業の職業	2	5	0.40	2	100.0	2	40.0	189	98
E サービスの職業	296	168	1.76	68	23.0	88	52.4	73	81
35 家庭生活支援サービスの職業	1	3	0.33	1	100.0	1	33.3	71	70
36 介護サービスの職業	79	37	2.14	20	25.3	22	59.5	75	86
37 保健医療サービスの職業	11	9	1.22	3	27.3	2	22.2	73	86
38 生活衛生サービスの職業	11	19	0.58	12	109.1	10	52.6	76	74
39 飲食物調理の職業	71	57	1.25	23	32.4	29	50.9	72	78
40 接客・給仕の職業	49	37	1.32	3	6.1	16	43.2	73	76
41 住居施設・ビル等の管理の職業	3	0	—	0	—	1	—	0	73
42 その他のサービスの職業	71	6	11.83	6	8.5	7	116.7	71	82
F 保安の職業	2	2	1.00	0	—	1	50.0	70	75
G 農林漁業の職業	42	5	8.40	11	26.2	11	220.0	68	72
H 生産工程の職業	18	22	0.82	8	44.4	11	50.0	73	75
49 生産設備制御・監視の職業 (金属材料製造、金属加工、金属溶接・溶断)	0	0	—	0	—	0	—	0	0
50 生産設備制御・監視の職業 (金属材料製造、金属加工、金属溶接・溶断を除く)	0	1	—	0	—	0	—	75	0
51 生産設備制御・監視の職業(機械組立)	0	0	—	0	—	0	—	0	0
52 金属材料製造、金属加工、金属溶接・溶断の職業	2	1	2.00	0	—	0	—	100	71
54 製品製造・加工処理の職業 (金属材料製造、金属加工、金属溶接・溶断を除く)	14	15	0.93	7	50.0	9	60.0	72	73
57 機械組立の職業	0	1	—	0	—	0	—	68	0
60 機械整備・修理の職業	0	3	—	0	—	0	—	68	0
61 製品検査の職業 (金属材料製造、金属加工、金属溶接・溶断)	1	0	—	0	—	0	—	0	88
62 製品検査の職業 (金属材料製造、金属加工、金属溶接・溶断を除く)	0	0	—	0	—	0	—	0	0
63 機械検査の職業	0	0	—	0	—	0	—	0	0
64 生産関連・生産類似の職業	1	1	1.00	1	100.0	2	200.0	70	85
I 輸送・機械運転の職業	4	7	0.57	3	75.0	5	71.4	76	77
65 鉄道運転の職業	0	0	—	0	—	0	—	0	0
66 自動車運転の職業	4	6	0.67	3	75.0	5	83.3	77	77
67 船舶・航空機運転の職業	0	0	—	0	—	0	—	0	0
68 その他の輸送の職業	0	0	—	0	—	0	—	0	0
69 定置・建設機械運転の職業	0	1	—	0	—	0	—	70	0
J 建設・採掘の職業	2	2	1.00	0	—	0	—	70	74
70 建設躯体工事の職業	0	1	—	0	—	0	—	70	0
71 建設の職業(建設躯体工事の職業を除く)	2	1	2.00	0	—	0	—	70	74
72 電気工事の職業	0	0	—	0	—	0	—	0	0
73 土木の職業	0	0	—	0	—	0	—	0	0
74 採掘の職業	0	0	—	0	—	0	—	0	0
K 運搬・清掃・包装等の職業	153	92	1.66	38	24.8	49	53.3	72	74
75 運搬の職業	6	8	0.75	3	50.0	3	37.5	73	71
76 清掃の職業	55	36	1.53	9	16.4	11	30.6	70	70
77 包装の職業	5	0	—	1	20.0	1	—	0	68
78 その他の運搬・清掃・包装等の職業	87	48	1.81	25	28.7	34	70.8	73	81
I T関連職業合計	4	4	1.00	17	425.0	18	450.0	70	69
福祉関連職業合計	180	80	2.25	50	27.8	65	81.3	87	105
(うち介護関係)	112	52	2.15	33	29.5	35	67.3	75	89
分類不能の職業	0	34	—	0	—	0	—	74	0

※掲載値は、すべて原数値であり、新規学卒を含んでいません。

※常用とは、雇用契約において雇用期間の定めがないか又は4か月以上の雇用期間が定められているものをいいます。