

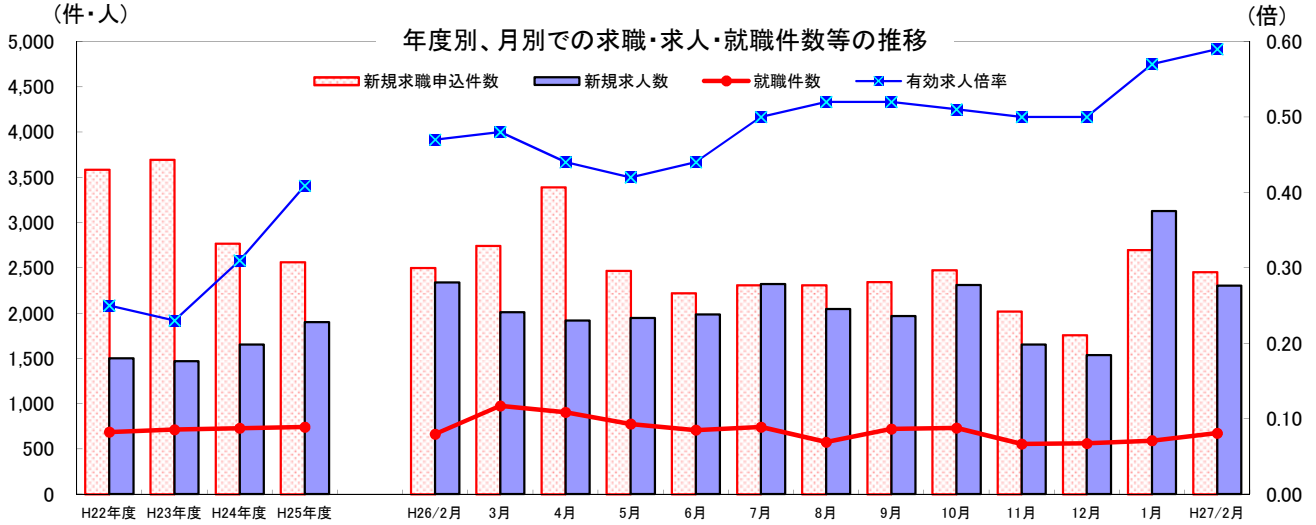
海邦

業務月報 平成27年2月

※掲載数値は、すべて原数値

沖縄公共職業安定所 (ハローワーク沖縄)

〒904-0003 沖縄市住吉1-23-1
TEL 098-939-3200 (代)
FAX 098-938-8040 (1F)
098-939-3209 (2F)



	H22年度 月平均	H23年度 月平均	H24年度 月平均	H25年度 月平均	H26年 2月	3月	4月	5月	6月	7月	8月	9月	10月	11月	12月	1月	H27年 2月
新規求職申込件数	3,584	3,695	2,769	2,562	2,500	2,742	3,390	2,469	2,221	2,310	2,310	2,344	2,473	2,020	1,757	2,696	2,454
新規求人数	1,499	1,467	1,653	1,900	2,339	2,009	1,917	1,945	1,984	2,322	2,046	1,968	2,311	1,651	1,536	3,126	2,304
就職件数	686	712	729	741	663	975	904	775	708	741	574	720	731	554	560	591	673
有効求人倍率	0.25	0.23	0.31	0.41	0.47	0.48	0.44	0.42	0.44	0.50	0.52	0.52	0.51	0.50	0.50	0.57	0.59

求職

新規求職申込件数は、2,454件で前年同月比1.8%(46件)減少した。
月間有効求職者数は、10,464人で前年同月比2.4%(261人)減少した。

求人

新規求人数は、2,304人で前年同月比1.5%(35人)減少した。
月間有効求人数は、6,221人で前年同月比22.9%(1,159人)増加した。

就職

就職件数は、673件で前年同月比1.5%(10件)増加した。
うち、雇用保険受給者は、160件で前年同月比1.3%(2件)増加した。

項目		計	男	女	前月	対前月 増減比	前年同月	対前年同月 増減比	
求職	A 新規求職申込件数	2,454	961	1,491	2,696	▲ 9.0	2,500	▲ 1.8	
	常用	2,449	958	1,489	2,691	▲ 9.0	2,497	▲ 1.9	
	(保)	626	248	378	785	▲ 20.3	658	▲ 4.9	
求職	B 月間有効求職者数	10,464	4,603	5,854	10,230	2.3	10,725	▲ 2.4	
	常用	10,442	4,591	5,844	4,553	129.3	10,705	▲ 2.5	
	(保)	3,700	1,568	2,131	3,798	▲ 2.6	3,933	▲ 5.9	
求人	C 新規求人数	2,304	*	*	3,126	▲ 26.3	2,339	▲ 1.5	
	常用	2,056	*	*	2,245	▲ 8.4	2,073	▲ 0.8	
	(保)	4,999	*	*	4,620	8.2	4,412	13.3	
紹介	D 月間有効求人数	6,221	*	*	5,870	6.0	5,062	22.9	
	常用	4,999	*	*	4,620	8.2	4,412	13.3	
	(保)	1,222	*	*	1,250	▲ 2.3	650	▲ 48.8	
紹介	E 紹介件数	3,177	1,301	1,876	3,084	3.0	3,798	▲ 16.4	
	常用	2,855	1,202	1,653	2,707	5.5	3,450	▲ 17.2	
	(保)	682	275	407	731	▲ 6.7	834	▲ 18.2	
就職	F 就職件数	673	247	426	591	13.9	663	1.5	
	常用	598	226	372	519	15.2	605	▲ 1.2	
	(保)	160	51	109	143	11.9	158	1.3	
G 充足数		557	*	*	467	19.3	536	3.9	
新規求人倍率	C/A	0.94	*	*	1.16	▲ 0.22	0.94	0.00	
有効求人倍率	D/B	0.59	*	*	0.57	0.02	0.47	0.12	
就職率	新規求職	F/A × 100	27.4	25.7	28.6	21.9	5.5	26.5	0.9
	月間有効	F/B × 100	6.4	5.4	7.3	5.8	0.6	6.2	0.2
充足率	新規求人	G/C × 100	24.2	*	*	14.9	9.3	22.9	1.3
	月間有効	G/D × 100	9	*	*	8	1.0	10.6	▲ 1.6

2. 中高年齢者（45歳以上）職業紹介状況（※1. 一般職業紹介状況の内数）

（単位：件・人・％）

項目	全数	年齢別		前月	対前月増減比	前年同月	対前年同月増減比
		55歳以上	65歳以上				
新規求職申込件数	699	334	54	844	▲ 17.2	647	8.0
男	275	165	29	367	▲ 25.1	285	▲ 3.5
月間有効求職者数	3,599	1,891	335	3,540	1.7	3,504	2.7
男	1,704	987	200	1,752	▲ 2.7	1,683	1.2
紹介件数	975	409	52	1,006	▲ 3.1	999	▲ 2.4
男	404	213	38	448	▲ 9.8	453	▲ 10.8
就職件数	183	90	14	177	3.4	189	▲ 3.2
男	67	35	9	72	▲ 6.9	77	▲ 13.0

3. 障害者職業紹介状況（※1. 一般職業紹介状況の内数）

（単位：件・人・％）

項目	計	障害者種別				前月	対前月増減比	前年同月	対前年同月増減比	
		身体障害者	知的障害者	精神障害者	その他障害者					
新規求職申込件数	73	29	11	30	3	83	▲ 12.0	80	▲ 8.8	
紹介件数	189	68	31	81	9	175	8.0	202	▲ 6.4	
就職件数	73	15	19	37	2	60	21.7	37	97.3	
有効登録者数 （月末現在）	計	4,365	1,805	965	1,441	154	4,329	0.8	3,893	12.1
有効中の者	1,870	745	287	746	92	1,858	0.6	1,646	13.6	
就業中の者	2,297	972	639	626	60	2,267	1.3	2,029	13.2	
保留中の者	198	88	39	69	2	204	▲ 2.9	218	▲ 9.2	

4. 雇用保険業務関係

（単位：件・人・％）

項目	計	性別		前月	対前月増減比	前年同月	対前年同月増減比	
		男	女					
離職票提出件数	500	198	302	662	▲ 24.5	518	▲ 3.5	
基本手当	受給者実人員	1,881	805	1,076	1,875	0.3	2,086	▲ 9.8
	受給資格決定件数	507	203	304	654	▲ 22.5	523	▲ 3.1
	初回受給者数	501	234	267	390	28.5	501	0.0
特例一時金	受給者数	0	0	0	2	—	1	—
高年齢求職者給付金	受給者数	33	21	12	56	▲ 41.1	25	32.0
再就職手当	支給実人員	93	42	51	91	2.2	89	4.5
適用関係	新規適用事業所数	40	*	*	39	2.6	33	21.2
	廃止事業所数	14	*	*	14	0.0	11	27.3
	月末適用事業所数	7,306	*	*	7,279	0.4	6,983	4.6
	資格取得者数	1,669	674	995	1,507	10.7	1,611	3.6
	資格喪失者数	1,537	630	907	1,835	▲ 16.2	1,271	20.9
	月末被保険者数	106,400	51,985	54,415	106,249	0.1	102,690	3.6
	離職票交付枚数	945	*	*	1,331	▲ 29.0	882	7.1

※ 基本手当及び再就職手当には、短時間労働被保険者分を含む。

◆雇用保険の不正受給防止についてのお願い◆

雇用保険失業給付金を偽りその他不正行為により受給すると不正受給となり、支給停止となります。

事業主の皆さまには、雇用保険受給中の労働者をお雇いになった場合は、その労働者に就職が決まったことを、必ずハローワークに申告するようご指導願います。

なお、雇用保険被保険者資格取得届は、採用月の翌月10日までにご提出願います。

また、雇用保険給付調査官が支給状況の調査の為に訪問した際は、調査にご協力くださいますようお願いいたします。



職業別常用新規求人・新規求職のバランスシートと充足・就職状況（平成27年2月分）

【沖縄所】

（単位：人、件、倍、％）

職業	新規 求人 数 ①	新規求職 申込件数 ②	新規 求人 倍率 ①/②	充足 数 ③	充足率 ③/①	就職 件数 ④	就職率 ④/②
職業計	2,056	2,449	0.84	503	24.5	598	24.4
A 管理的職業	9	0	—	1	11.1	0	—
B 専門的・技術的職業	681	446	1.53	137	20.1	148	33.2
07 開発技術者	4	4	1.00	3	75.0	1	25.0
08 製造技術者	6	29	0.21	0	—	0	—
09 建築・土木・測量技術者	79	23	3.43	9	11.4	14	60.9
10 情報処理・通信技術者	44	40	1.10	15	34.1	15	37.5
11 その他の技術者	0	1	—	0	—	0	—
12 医師、歯科医師、獣医師、薬剤師	34	4	8.50	0	—	0	—
13 保健師、助産師、看護師	136	76	1.79	22	16.2	23	30.3
14 医療技術者	39	24	1.63	5	12.8	6	25.0
15 その他の保健医療の職業	11	16	0.69	2	18.2	4	25.0
16 社会福祉の専門的職業	201	101	1.99	69	34.3	67	66.3
22 美術家、デザイナー、写真家、映像撮影者	29	39	0.74	4	13.8	5	12.8
05.06.17～21.23.24その他の専門的職業	98	89	1.10	8	8.2	13	14.6
C 事務的職業	273	731	0.37	116	42.5	126	17.2
25 一般事務の職業	202	631	0.32	91	45.0	95	15.1
26 会計事務の職業	31	46	0.67	14	45.2	18	39.1
27 生産関連事務の職業	2	6	0.33	0	—	1	16.7
28 営業・販売関連事務の職業	7	22	0.32	1	14.3	2	9.1
29 外勤事務の職業	1	0	—	1	100.0	1	—
30 運輸、通信事務の職業	2	2	1.00	1	50.0	1	50.0
31 事務用機械操作の職業	28	24	1.17	8	28.6	8	33.3
D 販売の職業	163	193	0.84	22	13.5	33	17.1
32 商品販売の職業	107	115	0.93	9	8.4	16	13.9
33 販売類似の職業	17	5	3.40	5	29.4	4	80.0
34 営業の職業	39	73	0.53	8	20.5	13	17.8
E サービスの職業	524	452	1.16	122	23.3	134	29.6
35 家庭生活支援サービスの職業	6	0	—	1	16.7	1	—
36 介護サービスの職業	196	170	1.15	60	30.6	58	34.1
37 保健医療サービスの職業	38	20	1.90	6	15.8	6	30.0
38 生活衛生サービスの職業	29	46	0.63	5	17.2	9	19.6
39 飲食物調理の職業	107	112	0.96	28	26.2	35	31.3
40 接客・給仕の職業	121	71	1.70	13	10.7	13	18.3
41 住居施設・ビル等の管理の職業	1	7	0.14	0	—	2	28.6
42 その他のサービスの職業	26	26	1.00	9	34.6	10	38.5
F 保安の職業	23	12	1.92	5	21.7	4	33.3
G 農林漁業の職業	45	17	2.65	19	42.2	16	94.1
H 生産工程の職業	88	203	0.43	21	23.9	51	25.1
49 生産設備制御・監視の職業 （金属材料製造、金属加工、金属溶接・溶断）	0	1	—	0	—	0	—
50 生産設備制御・監視の職業 （金属材料製造、金属加工、金属溶接・溶断を除く）	0	2	—	0	—	0	—
51 生産設備制御・監視の職業（機械組立）	0	2	—	0	—	0	—
52 金属材料製造、金属加工、金属溶接・溶断の職業	12	16	0.75	3	25.0	3	18.8
54 製品製造・加工処理の職業 （金属材料製造、金属加工、金属溶接・溶断を除く）	41	45	0.91	9	22.0	10	22.2
57 機械組立の職業	2	87	0.02	3	150.0	31	35.6
60 機械整備・修理の職業	23	25	0.92	5	21.7	6	24.0
61 製品検査の職業 （金属材料製造、金属加工、金属溶接・溶断）	0	0	—	1	—	1	—
62 製品検査の職業 （金属材料製造、金属加工、金属溶接・溶断を除く）	0	0	—	0	—	0	—
63 機械検査の職業	0	13	—	0	—	0	—
64 生産関連・生産類似の職業	10	12	0.83	0	—	0	—
I 輸送・機械運転の職業	60	73	0.82	13	21.7	19	26.0
65 鉄道運転の職業	0	0	—	0	—	0	—
66 自動車運転の職業	31	38	0.82	8	25.8	9	23.7
67 船舶・航空機運転の職業	0	0	—	0	—	0	—
68 その他の輸送の職業	15	1	15.00	2	13.3	2	200.0
69 定置・建設機械運転の職業	14	34	0.41	3	21.4	8	23.5
J 建設・採掘の職業	69	67	1.03	15	21.7	20	29.9
70 建設躯体工事の職業	14	1	14.00	2	14.3	2	200.0
71 建設の職業（建設躯体工事の職業を除く）	20	18	1.11	8	40.0	10	55.6
72 電気工事の職業	14	25	0.56	3	21.4	4	16.0
73 土木の職業	21	22	0.95	2	9.5	4	18.2
74 採掘の職業	0	1	—	0	—	0	—
K 運搬・清掃・包装等の職業	121	165	0.73	32	26.4	47	28.5
75 運搬の職業	13	49	0.27	6	46.2	8	16.3
76 清掃の職業	47	44	1.07	9	19.1	9	20.5
77 包装の職業	6	0	—	0	—	0	—
78 その他の運搬・清掃・包装等の職業	55	72	0.76	17	30.9	30	41.7
I T 関連職業合計	114	116	0.98	29	25.4	29	25.0
福祉関連職業合計 （うち介護関係）	458	321	1.43	130	28.4	128	39.9
分類不能の職業	283	207	1.37	101	35.7	97	46.9
	0	90	—	0	—	0	—

※掲載値は、すべて原数値であり、新規学卒を含んでいません。

※常用とは、雇用契約において雇用期間の定めがないか又は4か月以上の雇用期間が定められているものをいいます。

職業別常用新規求人・新規求職のバランスシートと充足・就職状況(平成27年2月分)

【職業別・常用フルタイムのみ】

【沖縄所】

(単位:人、件、倍、%、千円)

職業	新規 求人 数 ①	新規求職 申込件数 ②	新規 求人倍率 ①/②	充足数 ③	充足率 ③/①	就職件数 ④	就職率 ④/②	求職希望 賃金 (月給)	求人平均 賃金 (月給)
職業計	1,210	1,872	0.65	307	25.4	389	20.8	163	184
A 管理的職業	9	0	—	1	11.1	0	—	0	213
B 専門的・技術的職業	494	351	1.41	96	19.4	103	29.3	177	217
07 開発技術者	4	3	1.33	3	75.0	1	33.3	163	240
08 製造技術者	3	24	0.13	0	—	0	—	195	279
09 建築・土木・測量技術者	66	22	3.00	8	12.1	13	59.1	238	267
10 情報処理・通信技術者	44	39	1.13	7	15.9	7	17.9	168	250
11 その他の技術者	0	1	—	0	—	0	—	130	0
12 医師、歯科医師、獣医師、薬剤師	27	1	27.00	0	—	0	—	450	444
13 保健師、助産師、看護師	100	59	1.69	13	13.0	13	22.0	203	206
14 医療技術者	26	17	1.53	5	19.2	6	35.3	192	213
15 その他の保健医療の職業	9	15	0.60	2	22.2	3	20.0	164	191
16 社会福祉の専門的職業	139	73	1.90	50	36.0	51	69.9	147	166
22 美術家、デザイナー、写真家、映像撮影者	29	36	0.81	2	6.9	2	5.6	161	213
05.06.17~21.23.24その他の専門的職業	47	61	0.77	6	12.8	7	11.5	170	189
C 事務的職業	148	563	0.26	64	43.2	71	12.6	147	162
25 一般事務の職業	111	476	0.23	58	52.3	60	12.6	145	160
26 会計事務の職業	23	39	0.59	2	8.7	5	12.8	152	172
27 生産関連事務の職業	2	4	0.50	0	—	1	25.0	130	182
28 営業・販売関連事務の職業	6	20	0.30	1	16.7	2	10.0	199	173
29 外勤事務の職業	1	0	—	1	100.0	1	—	0	126
30 運輸、通信事務の職業	2	2	1.00	1	50.0	1	50.0	130	146
31 事務用機械操作の職業	3	22	0.14	1	33.3	1	4.5	142	144
D 販売の職業	84	141	0.60	18	21.4	28	19.9	191	175
32 商品販売の職業	39	65	0.60	6	15.4	13	20.0	142	159
33 販売類似の職業	11	4	2.75	4	36.4	3	75.0	900	159
34 営業の職業	34	72	0.47	8	23.5	12	16.7	195	195
E サービスの職業	256	320	0.80	76	29.7	84	26.3	148	154
35 家庭生活支援サービスの職業	0	0	—	0	—	0	—	0	0
36 介護サービスの職業	122	119	1.03	46	37.7	44	37.0	145	147
37 保健医療サービスの職業	25	15	1.67	5	20.0	6	40.0	133	136
38 生活衛生サービスの職業	19	38	0.50	2	10.5	5	13.2	149	149
39 飲食物調理の職業	41	74	0.55	12	29.3	16	21.6	154	162
40 接客・給仕の職業	40	50	0.80	8	20.0	8	16.0	145	187
41 住居施設・ビル等の管理の職業	0	5	—	0	—	1	20.0	175	0
42 その他のサービスの職業	9	19	0.47	3	33.3	4	21.1	149	140
F 保安の職業	19	10	1.90	5	26.3	4	40.0	127	136
G 農林漁業の職業	5	15	0.33	6	120.0	6	40.0	160	144
H 生産工程の職業	53	188	0.28	13	24.5	43	22.9	186	175
49 生産設備制御・監視の職業 (金属材料製造、金属加工、金属溶接・溶断)	0	1	—	0	—	0	—	150	0
50 生産設備制御・監視の職業 (金属材料製造、金属加工、金属溶接・溶断を除く)	0	1	—	0	—	0	—	300	0
51 生産設備制御・監視の職業(機械組立)	0	2	—	0	—	0	—	150	0
52 金属材料製造、金属加工、金属溶接・溶断の職業	12	14	0.86	3	25.0	3	21.4	193	186
54 製品製造・加工処理の職業 (金属材料製造、金属加工、金属溶接・溶断を除く)	16	35	0.46	2	12.5	3	8.6	154	155
57 機械組立の職業	0	87	—	2	—	30	34.5	203	0
60 機械整備・修理の職業	17	24	0.71	5	29.4	6	25.0	168	176
61 製品検査の職業 (金属材料製造、金属加工、金属溶接・溶断)	0	0	—	1	—	1	—	0	0
62 製品検査の職業 (金属材料製造、金属加工、金属溶接・溶断を除く)	0	0	—	0	—	0	—	0	0
63 機械検査の職業	0	13	—	0	—	0	—	199	0
64 生産関連・生産類似の職業	8	11	0.73	0	—	0	—	158	206
I 輸送・機械運転の職業	53	70	0.76	10	18.9	17	24.3	181	164
65 鉄道運転の職業	0	0	—	0	—	0	—	0	0
66 自動車運転の職業	27	35	0.77	5	18.5	7	20.0	167	135
67 船舶・航空機運転の職業	0	0	—	0	—	0	—	0	0
68 その他の輸送の職業	12	1	12.00	2	16.7	2	200.0	130	162
69 定置・建設機械運転の職業	14	34	0.41	3	21.4	8	23.5	196	216
J 建設・採掘の職業	64	64	1.00	15	23.4	19	29.7	177	194
70 建設躯体工事の職業	14	1	14.00	2	14.3	2	200.0	150	215
71 建設の職業(建設躯体工事の職業を除く)	19	17	1.12	8	42.1	9	52.9	182	191
72 電気工事の職業	14	25	0.56	3	21.4	4	16.0	179	188
73 土木の職業	17	20	0.85	2	11.8	4	20.0	174	196
74 採掘の職業	0	1	—	0	—	0	—	150	0
K 運搬・清掃・包装等の職業	25	92	0.27	3	12.0	14	15.2	155	139
75 運搬の職業	4	45	0.09	2	50.0	4	8.9	159	150
76 清掃の職業	12	13	0.92	1	8.3	2	15.4	131	140
77 包装の職業	3	0	—	0	—	0	—	0	141
78 その他の運搬・清掃・包装等の職業	6	34	0.18	0	—	8	23.5	160	127
IT関連職業合計	83	110	0.75	12	14.5	11	10.0	163	237
福祉関連職業合計	298	235	1.27	94	31.5	94	40.0	163	176
(うち介護関係)	177	149	1.19	78	44.1	77	51.7	148	156
分類不能の職業	0	58	—	0	—	0	—	149	0

※掲載値は、すべて原数値であり、新規学卒を含んでいません。

※常用とは、雇用契約において雇用期間の定めがないか又は4か月以上の雇用期間が定められているものをいいます。

職業別常用新規求人・新規求職のバランスシートと充足・就職状況(平成27年2月分)

【職業別・常用パートのみ】

【沖縄所】

(単位:人、件、倍、%、十円)

職業	新規 求人 数 ①	新規求職 申込件数 ②	新規 求人倍率 ①/②	充足数 ③	充足率 ③/①	就職件数 ④	就職率 ④/②	求職希望 賃金 (時給)	求人平均 賃金 (時給)
職業計	846	577	1.47	196	23.2	209	36.2	80	125
A 管理的職業	0	0	—	0	—	0	—	0	0
B 専門的・技術的職業	187	95	1.97	41	21.9	45	47.4	113	137
07 開発技術者	0	1	—	0	—	0	—	70	0
08 製造技術者	3	5	0.60	0	—	0	—	68	168
09 建築・土木・測量技術者	13	1	13.00	1	7.7	1	100.0	70	165
10 情報処理・通信技術者	0	1	—	8	—	8	800.0	80	0
11 その他の技術者	0	0	—	0	—	0	—	0	0
12 医師、歯科医師、獣医師、薬剤師	7	3	2.33	0	—	0	—	300	235
13 保健師、助産師、看護師	36	17	2.12	9	25.0	10	58.8	125	127
14 医療技術者	13	7	1.86	0	—	0	—	103	116
15 その他の保健医療の職業	2	1	2.00	0	—	1	100.0	90	135
16 社会福祉の専門的職業	62	28	2.21	19	30.6	16	57.1	89	99
22 美術家、デザイナー、写真家、映像撮影者	0	3	—	2	—	3	100.0	80	0
05.06.17~21.23.24その他の専門的職業	51	28	1.82	2	3.9	6	21.4	126	175
C 事務的職業	125	168	0.74	52	41.6	55	32.7	75	85
25 一般事務の職業	91	155	0.59	33	36.3	35	22.6	75	86
26 会計事務の職業	8	7	1.14	12	150.0	13	185.7	83	76
27 生産関連事務の職業	0	2	—	0	—	0	—	74	0
28 営業・販売関連事務の職業	1	2	0.50	0	—	0	—	70	71
29 外勤事務の職業	0	0	—	0	—	0	—	0	0
30 運輸、通信事務の職業	0	0	—	0	—	0	—	0	0
31 事務用機械操作の職業	25	2	12.50	7	28.0	7	350.0	78	69
D 販売の職業	79	52	1.52	4	5.1	5	9.6	72	74
32 商品販売の職業	68	50	1.36	3	4.4	3	6.0	72	73
33 販売類似の職業	6	1	6.00	1	16.7	1	100.0	65	89
34 営業の職業	5	1	5.00	0	—	1	100.0	70	76
E サービスの職業	268	132	2.03	46	17.2	50	37.9	74	175
35 家庭生活支援サービスの職業	6	0	—	1	16.7	1	—	0	85
36 介護サービスの職業	74	51	1.45	14	18.9	14	27.5	74	355
37 保健医療サービスの職業	13	5	2.60	1	7.7	0	—	71	83
38 生活衛生サービスの職業	10	8	1.25	3	30.0	4	50.0	74	77
39 飲食物調理の職業	66	38	1.74	16	24.2	19	50.0	74	75
40 接客・給仕の職業	81	21	3.86	5	6.2	5	23.8	75	75
41 住居施設・ビル等の管理の職業	1	2	0.50	0	—	1	50.0	70	68
42 その他のサービスの職業	17	7	2.43	6	35.3	6	85.7	71	77
F 保安の職業	4	2	2.00	0	—	0	—	69	74
G 農林漁業の職業	40	2	20.00	13	32.5	10	500.0	70	72
H 生産工程の職業	35	15	2.33	8	22.9	8	53.3	74	75
49 生産設備制御・監視の職業 (金属材料製造、金属加工、金属溶接・溶断)	0	0	—	0	—	0	—	0	0
50 生産設備制御・監視の職業 (金属材料製造、金属加工、金属溶接・溶断を除く)	0	1	—	0	—	0	—	70	0
51 生産設備制御・監視の職業(機械組立)	0	0	—	0	—	0	—	0	0
52 金属材料製造、金属加工、金属溶接・溶断の職業	0	2	—	0	—	0	—	100	0
54 製品製造・加工処理の職業 (金属材料製造、金属加工、金属溶接・溶断を除く)	25	10	2.50	7	28.0	7	70.0	69	70
57 機械組立の職業	2	0	—	1	50.0	1	—	0	68
60 機械整備・修理の職業	6	1	6.00	0	—	0	—	70	78
61 製品検査の職業 (金属材料製造、金属加工、金属溶接・溶断)	0	0	—	0	—	0	—	0	0
62 製品検査の職業 (金属材料製造、金属加工、金属溶接・溶断を除く)	0	0	—	0	—	0	—	0	0
63 機械検査の職業	0	1	—	0	—	0	—	0	0
64 生産関連・生産類似の職業	2	0	2.00	0	—	0	—	68	96
I 輸送・機械運転の職業	7	3	2.33	3	42.9	2	66.7	82	80
65 鉄道運転の職業	0	0	—	0	—	0	—	0	0
66 自動車運転の職業	4	3	1.33	3	75.0	2	66.7	82	82
67 船舶・航空機運転の職業	0	0	—	0	—	0	—	0	0
68 その他の輸送の職業	3	0	—	0	—	0	—	0	76
69 定置・建設機械運転の職業	0	0	—	0	—	0	—	0	0
J 建設・採掘の職業	5	3	1.67	0	—	1	33.3	83	118
70 建設躯体工事の職業	0	0	—	0	—	0	—	0	0
71 建設の職業(建設躯体工事の職業を除く)	1	1	1.00	0	—	1	100.0	80	100
72 電気工事の職業	0	0	—	0	—	0	—	0	0
73 土木の職業	4	2	2.00	0	—	0	—	85	127
74 採掘の職業	0	0	—	0	—	0	—	0	0
K 運搬・清掃・包装等の職業	96	73	1.32	29	30.2	33	45.2	72	72
75 運搬の職業	9	4	2.25	4	44.4	4	100.0	95	74
76 清掃の職業	35	31	1.13	8	22.9	7	22.6	69	71
77 包装の職業	3	0	—	0	—	0	—	0	69
78 その他の運搬・清掃・包装等の職業	49	38	1.29	17	34.7	22	57.9	71	73
I T関連職業合計	31	6	5.17	17	54.8	18	300.0	75	106
福祉関連職業合計	160	86	1.86	36	22.5	34	39.5	90	226
(うち介護関係)	106	58	1.83	23	21.7	20	34.5	77	281
分類不能の職業	0	32	—	0	—	0	—	71	0

※掲載値は、すべて原数値であり、新規学卒を含んでいません。

※常用とは、雇用契約において雇用期間の定めがないか又は4か月以上の雇用期間が定められているものをいいます。