

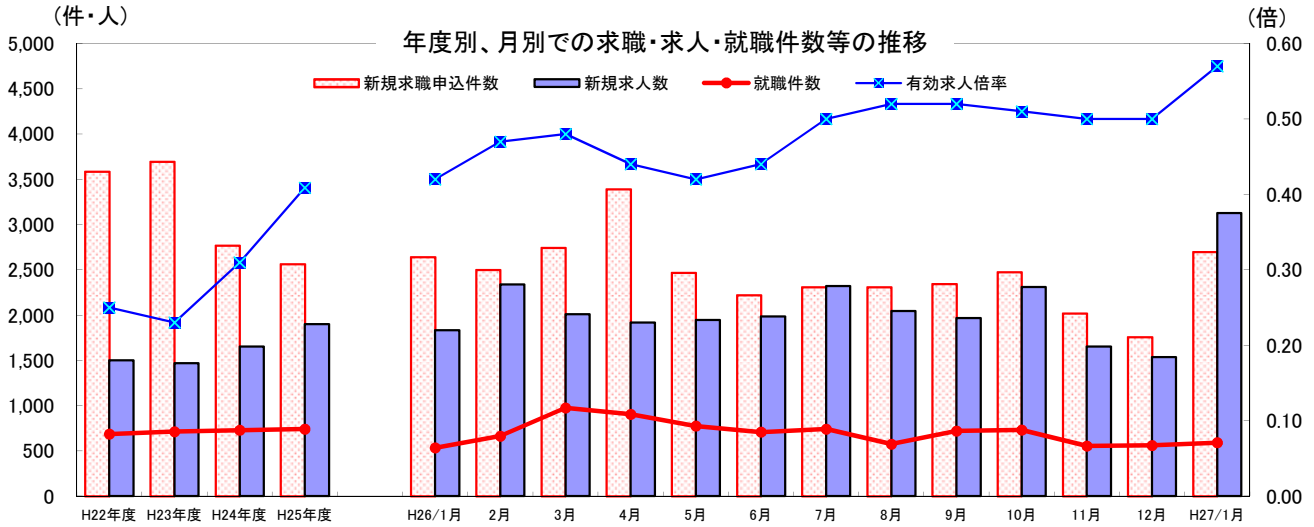
海邦

業務月報 平成27年1月

※掲載数値は、すべて原数値

沖縄公共職業安定所 (ハローワーク沖縄)

〒904-0003 沖縄市住吉1-23-1
TEL 098-939-3200 (代)
FAX 098-938-8040 (1F)
098-939-3209 (2F)



	H22年度	H23年度	H24年度	H25年度	H26年	H27年
	月平均	月平均	月平均	月平均	1月	1月
新規求職申込件数	3,584	3,695	2,769	2,562	2,641	2,696
新規求人数	1,499	1,467	1,653	1,900	1,832	3,126
就職件数	686	712	729	741	534	591
有効求人倍率	0.25	0.23	0.31	0.41	0.42	0.57

求職

新規求職申込件数は、2,696件で前年同月比2.1%(55件)増加した。
月間有効求職者数は、10,230人で前年同月比2.6%(274人)減少した。

求人

新規求人数は、3,126人で前年同月比70.6%(1,294人)増加した。
月間有効求人数は、5,870人で前年同月比33.0%(1,457人)増加した。

就職

就職件数は、591件で前年同月比10.7%(57件)増加した。
うち、雇用保険受給者は、143件で前年同月比4.7%(7件)減少した。

1. 一般職業紹介状況 (学卒を除き、パートタイムを含む)

(単位:件・人・%・倍・P)

項目		計	男	女	前月	対前月 増減比	前年同月	対前年同月 増減比	
求 職	A 新規求職申込件数	2,696	1,097	1,598	1,757	53.4	2,641	2.1	
	常用	2,691	1,094	1,596	1,754	53.4	2,639	2.0	
	(保)	785	341	444	546	43.8	823	▲ 4.6	
	B 月間有効求職者数	10,230	4,564	5,659	9,801	4.4	10,504	▲ 2.6	
求 人	C 新規求人数	3,126	*	*	1,536	103.5	1,832	70.6	
	常用	2,245	*	*	1,254	79.0	1,552	44.7	
	(保)	881	*	*	282	20.8	280	33.0	
	D 月間有効求人数	5,870	*	*	4,859	20.8	4,413	33.0	
紹 介	E 紹介件数	3,084	1,275	1,809	2,158	42.9	3,119	▲ 1.1	
	常用	2,707	1,167	1,540	1,908	41.9	2,848	▲ 5.0	
	(保)	731	295	436	624	17.1	745	▲ 1.9	
	F 就職件数	591	232	359	560	5.5	534	10.7	
就 職	常用	519	211	308	505	2.8	485	7.0	
	(保)	143	59	84	150	▲ 4.7	150	▲ 4.7	
	G 充足数	467	*	*	436	7.1	476	▲ 1.9	
新規求人倍率	C/A	1.16	*	*	0.87	0.29	0.69	0.47	
有効求人倍率	D/B	0.57	*	*	0.5	0.07	0.42	0.15	
就職率	新規求職	F/A × 100	21.9	21.1	22.5	31.9	▲ 10.0	20.2	1.7
	月間有効	F/B × 100	5.8	5.1	6.3	5.7	0.1	5.1	0.7
充足率	新規求人	G/C × 100	14.9	*	*	28.4	▲ 13.5	26.0	▲ 11.1
	月間有効	G/D × 100	8	*	*	9	▲ 1.0	10.8	▲ 2.8

※ 求職者登録は、性別欄が空欄でも受理可能なため、男女計は一致しない場合もある。

2. 中高年齢者（45歳以上）職業紹介状況（※1. 一般職業紹介状況の内数）

（単位：件・人・％）

項目	全数	55歳以上		前月	対前月増減比	前年同月	対前年同月増減比
		55歳以上	65歳以上				
新規求職申込件数	844	465	117	465	81.5	781	8.1
男	367	237	68	215	70.7	316	16.1
月間有効求職者数	3,540	1,882	346	3,375	4.9	3,440	2.9
男	1,752	997	216	1,679	4.3	1,644	6.6
紹介件数	1,006	496	58	662	52.0	835	20.5
男	448	238	28	315	42.2	364	23.1
就職件数	177	84	8	152	16.4	139	27.3
男	72	34	4	69	4.3	55	30.9

3. 障害者職業紹介状況（※1. 一般職業紹介状況の内数）

（単位：件・人・％）

項目	計	身体障害者	知的障害者	精神障害者	その他障害者	前月	対前月増減比	前年同月	対前年同月増減比	
										新規求職申込件数
紹介件数	175	58	15	85	17	148	18.2	153	14.4	
就職件数	60	14	10	32	4	49	22.4	46	30.4	
有効登録者数 （月末現在）	計	4,329	1,789	959	1,431	150	4,307	0.5	3,863	12.1
	有効中の者	1,858	727	289	752	90	1,854	0.2	1,619	14.8
	就業中の者	2,267	972	631	606	58	2,239	1.3	2,014	12.6
	保留中の者	204	90	39	73	2	214	▲4.7	230	▲11.3

4. 雇用保険業務関係

（単位：件・人・％）

項目	計	男	女	前月	対前月増減比	前年同月	対前年同月増減比	
								離職票提出件数
基本手当	受給者実人員	1,875	781	1,094	2,019	▲7.1	2,102	▲10.8
	受給資格決定件数	654	287	367	446	46.6	697	▲6.2
	初回受給者数	390	157	233	501	▲22.2	418	▲6.7
特例一時金	受給者数	2	2	0	15	13.3	3	66.7
高年齢求職者給付金	受給者数	56	31	25	21	166.7	15	273.3
再就職手当	支給実人員	91	48	43	155	▲41.3	138	▲34.1
適用関係	新規適用事業所数	39	*	*	37	5.4	34	14.7
	廃止事業所数	14	*	*	13	7.7	19	▲26.3
	月末適用事業所数	7,279	*	*	7,256	0.3	6,958	4.6
	資格取得者数	1,507	643	864	1,889	▲20.2	1,454	3.6
	資格喪失者数	1,835	789	1,046	1,399	31.2	1,669	9.9
	月末被保険者数	106,249	51,929	54,320	106,625	▲0.4	102,208	4.0
	離職票交付枚数	1,331	*	*	963	38.2	1,186	12.2

※ 基本手当及び再就職手当には、短時間労働被保険者分を含む。

正社員就職実現キャンペーン実施中

沖縄労働局・ハローワークでは、正社員就職実現に向けた支援を強化しています！

キャンペーン期間：平成27年1月5日（月）～3月31日（火）

- 仕事探しをしている方の約8割が正社員を希望しています。
- 一方で正社員求人は全体の3割にとどまっています。
- 正社員求人の方が正社員以外の求人よりも充足率が格段に高くなります。

◆◆◆ 正社員雇用のメリット ◆◆◆

- ☆優秀な人材の確保がしやすくなります。
- ☆従業員の定着やモチベーションの向上が期待できます。
- ☆計画的な人材育成が可能となり、技術・技能が確実に継承されます。

これらにより・・・

中・長期的な経営戦略が立てやすくなり、生産性やサービスの向上が期待できます。

さらに、採用コスト・教育コストを大きく削減できます。



職業別常用新規求人・新規求職のバランスシートと充足・就職状況（平成27年1月分）

【沖縄所】

（単位：人、件、倍、％）

職業	新規 求人 数 ①	新規求職 申込件数 ②	新規 求人 倍率 ①/②	充足 数 ③	充足率 ③/①	就職 件数 ④	就職率 ④/②
職業計	2,245	2,691	0.83	407	18.1	519	19.3
A 管理的職業	5	3	1.67	1	20.0	1	33.3
B 専門的・技術的職業	557	440	1.27	101	18.1	109	24.8
07 開発技術者	7	2	3.50	0	—	0	—
08 製造技術者	8	24	0.33	0	—	1	4.2
09 建築・土木・測量技術者	47	33	1.42	6	12.8	9	27.3
10 情報処理・通信技術者	47	45	1.04	4	8.5	7	15.6
11 その他の技術者	0	2	—	0	—	0	—
12 医師、歯科医師、獣医師、薬剤師	5	4	1.25	0	—	0	—
13 保健師、助産師、看護師	121	72	1.68	22	18.2	24	33.3
14 医療技術者	35	18	1.94	6	17.1	6	33.3
15 その他の保健医療の職業	9	13	0.69	3	33.3	4	30.8
16 社会福祉の専門的職業	215	114	1.89	49	22.8	48	42.1
22 美術家、デザイナー、写真家、映像撮影者	19	56	0.34	4	21.1	5	8.9
05.06.17～21.23.24その他の専門的職業	44	57	0.77	7	15.9	5	8.8
C 事務的職業	419	835	0.50	72	17.2	90	10.8
25 一般事務の職業	331	730	0.45	51	15.4	69	9.5
26 会計事務の職業	38	44	0.86	12	31.6	12	27.3
27 生産関連事務の職業	1	6	0.17	0	—	0	—
28 営業・販売関連事務の職業	16	29	0.55	3	18.8	2	6.9
29 外勤事務の職業	4	0	—	0	—	0	—
30 運輸、通信事務の職業	1	0	—	0	—	0	—
31 事務用機械操作の職業	28	26	1.08	6	21.4	7	26.9
D 販売の職業	145	222	0.65	19	13.1	30	13.5
32 商品販売の職業	95	128	0.74	7	7.4	12	9.4
33 販売類似の職業	11	11	1.00	4	36.4	5	45.5
34 営業の職業	39	83	0.47	8	20.5	13	15.7
E サービスの職業	685	457	1.50	96	14.0	109	23.9
35 家庭生活支援サービスの職業	1	0	—	2	200.0	2	—
36 介護サービスの職業	270	135	2.00	53	19.6	49	36.3
37 保健医療サービスの職業	49	22	2.23	4	8.2	8	36.4
38 生活衛生サービスの職業	58	61	0.95	5	8.6	9	14.8
39 飲食物調理の職業	76	131	0.58	22	28.9	28	21.4
40 接客・給仕の職業	194	70	2.77	8	4.1	9	12.9
41 住居施設・ビル等の管理の職業	5	7	0.71	0	—	2	28.6
42 その他のサービスの職業	32	31	1.03	2	6.3	2	6.5
F 保安の職業	4	21	0.19	3	75.0	3	14.3
G 農林漁業の職業	44	32	1.38	15	34.1	12	37.5
H 生産工程の職業	88	230	0.38	20	22.7	73	31.7
49 生産設備制御・監視の職業 （金属材料製造、金属加工、金属溶接・溶断）	0	0	—	0	—	0	—
50 生産設備制御・監視の職業 （金属材料製造、金属加工、金属溶接・溶断を除く）	0	0	—	0	—	0	—
51 生産設備制御・監視の職業（機械組立）	0	3	—	0	—	0	—
52 金属材料製造、金属加工、金属溶接・溶断の職業	6	12	0.50	5	83.3	4	33.3
54 製品製造・加工処理の職業 （金属材料製造、金属加工、金属溶接・溶断を除く）	50	59	0.85	8	16.0	10	16.9
57 機械組立の職業	9	88	0.10	4	44.4	52	59.1
60 機械整備・修理の職業	14	34	0.41	2	14.3	6	17.6
61 製品検査の職業 （金属材料製造、金属加工、金属溶接・溶断）	4	0	—	0	—	0	—
62 製品検査の職業 （金属材料製造、金属加工、金属溶接・溶断を除く）	0	1	—	0	—	0	—
63 機械検査の職業	0	13	—	0	—	0	—
64 生産関連・生産類似の職業	5	20	0.25	1	20.0	1	5.0
I 輸送・機械運転の職業	40	92	0.43	12	30.0	18	19.6
65 鉄道運転の職業	0	0	—	0	—	0	—
66 自動車運転の職業	32	46	0.70	11	34.4	16	34.8
67 船舶・航空機運転の職業	0	1	—	0	—	0	—
68 その他の輸送の職業	8	3	2.67	0	—	0	—
69 定置・建設機械運転の職業	0	42	—	1	—	2	4.8
J 建設・採掘の職業	59	77	0.77	11	18.6	12	15.6
70 建設躯体工事の職業	19	4	4.75	1	5.3	1	25.0
71 建設の職業（建設躯体工事の職業を除く）	19	18	1.06	2	10.5	2	11.1
72 電気工事の職業	14	39	0.36	6	42.9	6	15.4
73 土木の職業	7	16	0.44	2	28.6	3	18.8
74 採掘の職業	0	0	—	0	—	0	—
K 運搬・清掃・包装等の職業	199	209	0.95	57	28.6	62	29.7
75 運搬の職業	29	61	0.48	11	37.9	10	16.4
76 清掃の職業	75	73	1.03	19	25.3	20	27.4
77 包装の職業	4	1	4.00	1	25.0	1	100.0
78 その他の運搬・清掃・包装等の職業	91	74	1.23	26	28.6	31	41.9
I T関連職業合計	97	144	0.67	12	12.4	20	13.9
福祉関連職業合計 （うち介護関係）	526	283	1.86	116	22.1	113	39.9
分類不能の職業	0	73	—	0	—	0	—

※掲載値は、すべて原数値であり、新規学卒を含んでいません。

※常用とは、雇用契約において雇用期間の定めがないか又は4か月以上の雇用期間が定められているものをいいます。

職業別常用新規求人・新規求職のバランスシートと充足・就職状況(平成27年1月分)

【職業別・常用フルタイムのみ】

【沖縄所】

(単位:人、件、倍、%、千円)

職業	新規 求人 数 ①	新規求職 申込件数 ②	新規 求人倍率 ①/②	充足数 ③	充足率 ③/①	就職件数 ④	就職率 ④/②	求職希望 賃金 (月給)	求人平均 賃金 (月給)
職業計	1,407	2,066	0.68	262	18.6	365	17.7	162	171
A 管理的職業	5	3	1.67	1	20.0	1	33.3	333	287
B 専門的・技術的職業	454	370	1.23	84	18.5	89	24.1	184	198
07 開発技術者	7	2	3.50	0	—	0	—	170	216
08 製造技術者	8	24	0.33	0	—	1	4.2	183	227
09 建築・土木・測量技術者	46	32	1.44	6	13.0	9	28.1	233	254
10 情報処理・通信技術者	36	43	0.84	4	11.1	7	16.3	171	207
11 その他の技術者	0	2	—	0	—	0	—	225	0
12 医師、歯科医師、獣医師、薬剤師	5	3	1.67	0	—	0	—	377	279
13 保健師、助産師、看護師	92	52	1.77	17	18.5	19	36.5	201	210
14 医療技術者	30	10	3.00	5	16.7	5	50.0	206	215
15 その他の保健医療の職業	7	13	0.54	3	42.9	4	30.8	164	208
16 社会福祉の専門的職業	178	91	1.96	41	23.0	37	40.7	167	164
22 美術家、デザイナー、写真家、映像撮影者	8	50	0.16	2	25.0	3	6.0	169	173
05.06.17~21.23.24その他の専門的職業	37	48	0.77	6	16.2	4	8.3	179	204
C 事務的職業	233	643	0.36	47	20.2	60	9.3	146	151
25 一般事務の職業	181	561	0.32	31	17.1	46	8.2	145	149
26 会計事務の職業	21	31	0.68	9	42.9	8	25.8	146	161
27 生産関連事務の職業	1	5	0.20	0	—	0	—	180	200
28 営業・販売関連事務の職業	12	26	0.46	3	25.0	2	7.7	168	162
29 外勤事務の職業	2	0	—	0	—	0	—	0	130
30 運輸、通信事務の職業	1	0	—	0	—	0	—	0	118
31 事務用機械操作の職業	15	20	0.75	4	26.7	4	20.0	137	133
D 販売の職業	103	170	0.61	13	12.6	22	12.9	167	174
32 商品販売の職業	60	83	0.72	3	5.0	6	7.2	151	150
33 販売類似の職業	6	11	0.55	4	66.7	5	45.5	166	150
34 営業の職業	37	76	0.49	6	16.2	11	14.5	184	202
E サービスの職業	416	298	1.40	56	13.5	69	23.2	147	148
35 家庭生活支援サービスの職業	0	0	—	0	—	0	—	0	0
36 介護サービスの職業	170	92	1.85	35	20.6	34	37.0	146	146
37 保健医療サービスの職業	30	12	2.50	4	13.3	8	66.7	133	142
38 生活衛生サービスの職業	40	46	0.87	4	10.0	8	17.4	141	152
39 飲食調理の職業	40	80	0.50	9	22.5	13	16.3	156	149
40 接客・給仕の職業	122	45	2.71	3	2.5	4	8.9	142	152
41 住居施設・ビル等の管理の職業	3	6	0.50	0	—	1	16.7	172	174
42 その他のサービスの職業	11	17	0.65	1	9.1	1	5.9	138	149
F 保安の職業	4	19	0.21	2	50.0	2	10.5	141	126
G 農林漁業の職業	9	27	0.33	5	55.6	4	14.8	141	151
H 生産工程の職業	56	209	0.27	20	35.7	72	34.4	180	160
49 生産設備制御・監視の職業 (金属材料製造、金属加工、金属溶接・溶断)	0	0	—	0	—	0	—	0	0
50 生産設備制御・監視の職業 (金属材料製造、金属加工、金属溶接・溶断を除く)	0	0	—	0	—	0	—	0	0
51 生産設備制御・監視の職業(機械組立)	0	3	—	0	—	0	—	187	0
52 金属材料製造、金属加工、金属溶接・溶断の職業	6	12	0.50	5	83.3	4	33.3	155	189
54 製品製造・加工処理の職業 (金属材料製造、金属加工、金属溶接・溶断を除く)	25	42	0.60	8	32.0	9	21.4	151	153
57 機械組立の職業	8	87	0.09	4	50.0	52	59.8	199	157
60 機械整備・修理の職業	11	34	0.32	2	18.2	6	17.6	168	160
61 製品検査の職業 (金属材料製造、金属加工、金属溶接・溶断)	4	0	—	0	—	0	—	0	156
62 製品検査の職業 (金属材料製造、金属加工、金属溶接・溶断を除く)	0	1	—	0	—	0	—	150	0
63 機械検査の職業	0	13	—	0	—	0	—	215	0
64 生産関連・生産類似の職業	2	17	0.12	1	50.0	1	5.9	165	145
I 輸送・機械運転の職業	26	88	0.30	9	34.6	16	18.2	181	150
65 鉄道運転の職業	0	0	—	0	—	0	—	0	0
66 自動車運転の職業	23	42	0.55	8	34.8	14	33.3	178	148
67 船舶・航空機運転の職業	0	1	—	0	—	0	—	200	0
68 その他の輸送の職業	3	3	1.00	0	—	0	—	167	155
69 定置・建設機械運転の職業	0	42	—	1	—	2	4.8	185	0
J 建設・採掘の職業	59	73	0.81	11	18.6	12	16.4	188	205
70 建設躯体工事の職業	19	3	6.33	1	5.3	1	33.3	217	260
71 建設の職業(建設躯体工事の職業を除く)	19	16	1.19	2	10.5	2	12.5	194	183
72 電気工事の職業	14	38	0.37	6	42.9	6	15.8	183	207
73 土木の職業	7	16	0.44	2	28.6	3	18.8	190	207
74 採掘の職業	0	0	—	0	—	0	—	0	0
K 運搬・清掃・包装等の職業	42	114	0.37	14	33.3	18	15.8	154	153
75 運搬の職業	25	51	0.49	7	28.0	7	13.7	164	152
76 清掃の職業	8	30	0.27	7	87.5	8	26.7	134	140
77 包装の職業	2	0	—	0	—	0	—	0	134
78 その他の運搬・清掃・包装等の職業	7	33	0.21	0	—	3	9.1	156	177
IT関連職業合計	60	129	0.47	9	15.0	15	11.6	167	197
福祉関連職業合計	365	208	1.75	83	22.7	80	38.5	164	173
(うち介護関係)	247	137	1.80	62	25.1	57	41.6	148	155
分類不能の職業	0	52	—	0	—	0	—	159	0

※掲載値は、すべて原数値であり、新規学卒を含んでいません。

※常用とは、雇用契約において雇用期間の定めがないか又は4か月以上の雇用期間が定められているものをいいます。

職業別常用新規求人・新規求職のバランスシートと充足・就職状況(平成27年1月分)

【職業別・常用パートのみ】

【沖縄所】

(単位:人、件、倍、%、十円)

職業	新規 求人 数 ①	新規求職 申込件数 ②	新規 求人倍率 ①/②	充足数 ③	充足率 ③/①	就職件数 ④	就職率 ④/②	求職希望 賃金 (時給)	求人平均 賃金 (時給)
職業計	838	625	1.34	145	17.3	154	24.6	76	84
A 管理的職業	0	0	—	0	—	0	—	0	0
B 専門的・技術的職業	103	70	1.47	17	16.5	20	28.6	93	110
07 開発技術者	0	0	—	0	—	0	—	0	0
08 製造技術者	0	0	—	0	—	0	—	0	0
09 建築・土木・測量技術者	1	1	1.00	0	—	0	—	120	168
10 情報処理・通信技術者	11	2	5.50	0	—	0	—	69	80
11 その他の技術者	0	0	—	0	—	0	—	0	0
12 医師、歯科医師、獣医師、薬剤師	0	1	—	0	—	0	—	250	0
13 保健師、助産師、看護師	29	20	1.45	5	17.2	5	25.0	110	130
14 医療技術者	5	8	0.63	1	20.0	1	12.5	92	107
15 その他の保健医療の職業	2	0	—	0	—	0	—	0	90
16 社会福祉の専門的職業	37	23	1.61	8	21.6	11	47.8	77	101
22 美術家、デザイナー、写真家、映像撮影者	11	6	1.83	2	18.2	2	33.3	69	99
05.06.17~21.23.24その他の専門的職業	7	9	0.78	1	14.3	1	11.1	94	103
C 事務的職業	186	192	0.97	25	13.4	30	15.6	74	81
25 一般事務の職業	150	169	0.89	20	13.3	23	13.6	73	81
26 会計事務の職業	17	13	1.31	3	17.6	4	30.8	77	78
27 生産関連事務の職業	0	1	—	0	—	0	—	70	0
28 営業・販売関連事務の職業	4	3	1.33	0	—	0	—	90	82
29 外勤事務の職業	2	0	—	0	—	0	—	0	78
30 運輸・通信事務の職業	0	0	—	0	—	0	—	0	0
31 事務用機械操作の職業	13	6	2.17	2	15.4	3	50.0	73	69
D 販売の職業	42	52	0.81	6	14.3	8	15.4	73	77
32 商品販売の職業	35	45	0.78	4	11.4	6	13.3	73	76
33 販売類似の職業	5	0	—	0	—	0	—	0	80
34 営業の職業	2	7	0.29	2	100.0	2	28.6	74	80
E サービスの職業	269	159	1.69	40	14.9	40	25.2	77	79
35 家庭生活支援サービスの職業	1	0	—	2	200.0	2	—	0	75
36 介護サービスの職業	100	43	2.33	18	18.0	15	34.9	75	84
37 保健医療サービスの職業	19	10	1.90	0	—	0	—	145	79
38 生活衛生サービスの職業	18	15	1.20	1	5.6	1	6.7	73	81
39 飲食物調理の職業	36	51	0.71	13	36.1	15	29.4	71	73
40 接客・給仕の職業	72	25	2.88	5	6.9	5	20.0	73	73
41 住居施設・ビル等の管理の職業	2	1	2.00	0	—	1	100.0	68	76
42 その他のサービスの職業	21	14	1.50	1	4.8	1	7.1	72	85
F 保安の職業	0	2	—	1	—	1	50.0	70	0
G 農林漁業の職業	35	5	7.00	10	28.6	8	160.0	77	75
H 生産工程の職業	32	21	1.52	0	—	1	4.8	70	72
49 生産設備制御・監視の職業 (金属材料製造、金属加工、金属溶接・溶断)	0	0	—	0	—	0	—	0	0
50 生産設備制御・監視の職業 (金属材料製造、金属加工、金属溶接・溶断を除く)	0	0	—	0	—	0	—	0	0
51 生産設備制御・監視の職業(機械組立)	0	0	—	0	—	0	—	0	0
52 金属材料製造、金属加工、金属溶接・溶断の職業	0	0	—	0	—	0	—	0	0
54 製品製造・加工処理の職業 (金属材料製造、金属加工、金属溶接・溶断を除く)	25	17	1.47	0	—	1	5.9	70	70
57 機械組立の職業	1	1	1.00	0	—	0	—	70	75
60 機械整備・修理の職業	3	0	—	0	—	0	—	0	69
61 製品検査の職業 (金属材料製造、金属加工、金属溶接・溶断)	0	0	—	0	—	0	—	0	0
62 製品検査の職業 (金属材料製造、金属加工、金属溶接・溶断を除く)	0	0	—	0	—	0	—	0	0
63 機械検査の職業	0	0	—	0	—	0	—	0	0
64 生産関連・生産類似の職業	3	3	1.00	0	—	0	—	73	78
I 輸送・機械運転の職業	14	4	3.50	3	21.4	2	50.0	73	83
65 鉄道運転の職業	0	0	—	0	—	0	—	0	0
66 自動車運転の職業	9	4	2.25	3	33.3	2	50.0	73	84
67 船舶・航空機運転の職業	0	0	—	0	—	0	—	0	0
68 その他の輸送の職業	5	0	—	0	—	0	—	0	80
69 定置・建設機械運転の職業	0	0	—	0	—	0	—	0	0
J 建設・採掘の職業	0	4	—	0	—	0	—	73	0
70 建設躯体工事の職業	0	1	—	0	—	0	—	68	0
71 建設の職業(建設躯体工事の職業を除く)	0	2	—	0	—	0	—	80	0
72 電気工事の職業	0	1	—	0	—	0	—	70	0
73 土木の職業	0	0	—	0	—	0	—	0	0
74 採掘の職業	0	0	—	0	—	0	—	0	0
K 運搬・清掃・包装等の職業	157	95	1.65	43	27.4	44	46.3	72	71
75 運搬の職業	4	10	0.40	4	100.0	3	30.0	73	70
76 清掃の職業	67	43	1.56	12	17.9	12	27.9	71	70
77 包装の職業	2	1	2.00	1	50.0	1	100.0	68	71
78 その他の運搬・清掃・包装等の職業	84	41	2.05	26	31.0	28	68.3	72	71
I T関連職業合計	37	15	2.47	3	8.1	5	33.3	71	81
福祉関連職業合計	161	75	2.15	33	20.5	33	44.0	85	98
(うち介護関係)	123	52	2.37	24	19.5	22	42.3	75	87
分類不能の職業	0	21	—	0	—	0	—	79	0

※掲載値は、すべて原数値であり、新規学卒を含んでいません。

※常用とは、雇用契約において雇用期間の定めがないか又は4か月以上の雇用期間が定められているものをいいます。